

指標の意義

この指標はカンファレンスの実施ではなく、カンファレンス記録を評価します。記録を残すことによりチームでの情報共有が促進され、プロセス・アウトカムを評価することが可能となります。

指標の計算式、分母・分子の解釈

	各指標の計算式と分母・分子の項目名	分母・分子の解釈
分子	調査月退院患者のうち、入院期間中に1回以上医師・看護師・コメディカルによるカンファレンス記録のある患者数	カンファレンスの回数ではなくて、記録のある患者数を算出する。医師、看護師は必須で、プラス、コメディカルについてはどの職種でもかまいません。
分母	退院患者数	
収集期間	1ヶ月毎	
調整方法		

考察

最小値 2.43 25%値 33.71 中央値 52.21 75%値 64.10 最大値 94.27
 (2016年 最小値 2.93 25%値 32.65 中央値 48.01 75%値 64.76 最大値 90.67)
 回答病院 76(2015年: 75)

回答病院は、昨年より1病院増となりました。

全体の数値を、昨年と比較すると、中央値が4ポイント近く増加し、最大値、25%値も増加しています。病院ごとに見ると、前年より数値が向上しているのは49病院でした。そのうち、10ポイント以上の向上は9病院ありました。

その一方で、大きく値を落としている病院もありました。

2018年度診療報酬改定では、地域包括ケアに向け、地域連携や在宅部門への評価が高くなっています。退院後の生活も含めてカンファレンスを行うことが求められます。

カンファレンスは、チーム医療を行う上で、診療やケアの方針の確認や情報共有の場となります。その内容をしっかりと記録に残すことで、参加できなかったスタッフも情報共有が可能となります。

在院日数が短縮されるなか、多職種が参加するカンファレンスを開催する事が難しい場合もあると思われますが、診療、ケアの質の向上につなげる重要な場と捉えて、病院全体、病棟で重点的に取り組まれることを期待します。

改善事例

- ・中身の検討、改善に取り組んだ。患者の問題、目標、手だてが明確にできたかの記載割合を測定。テンプレートの微修正と、カンファレンスの進め方の学習などで改善(まだ途上)
- ・その他スタッフへの声掛け、開催時間帯の調整。病棟クランクの参加で、実施件数増となった。
- ・カンファを実施しているが、職種や氏名の未記載でカウントできないものが多かったため、職責会議やデジタルサイネージで記載を促した。

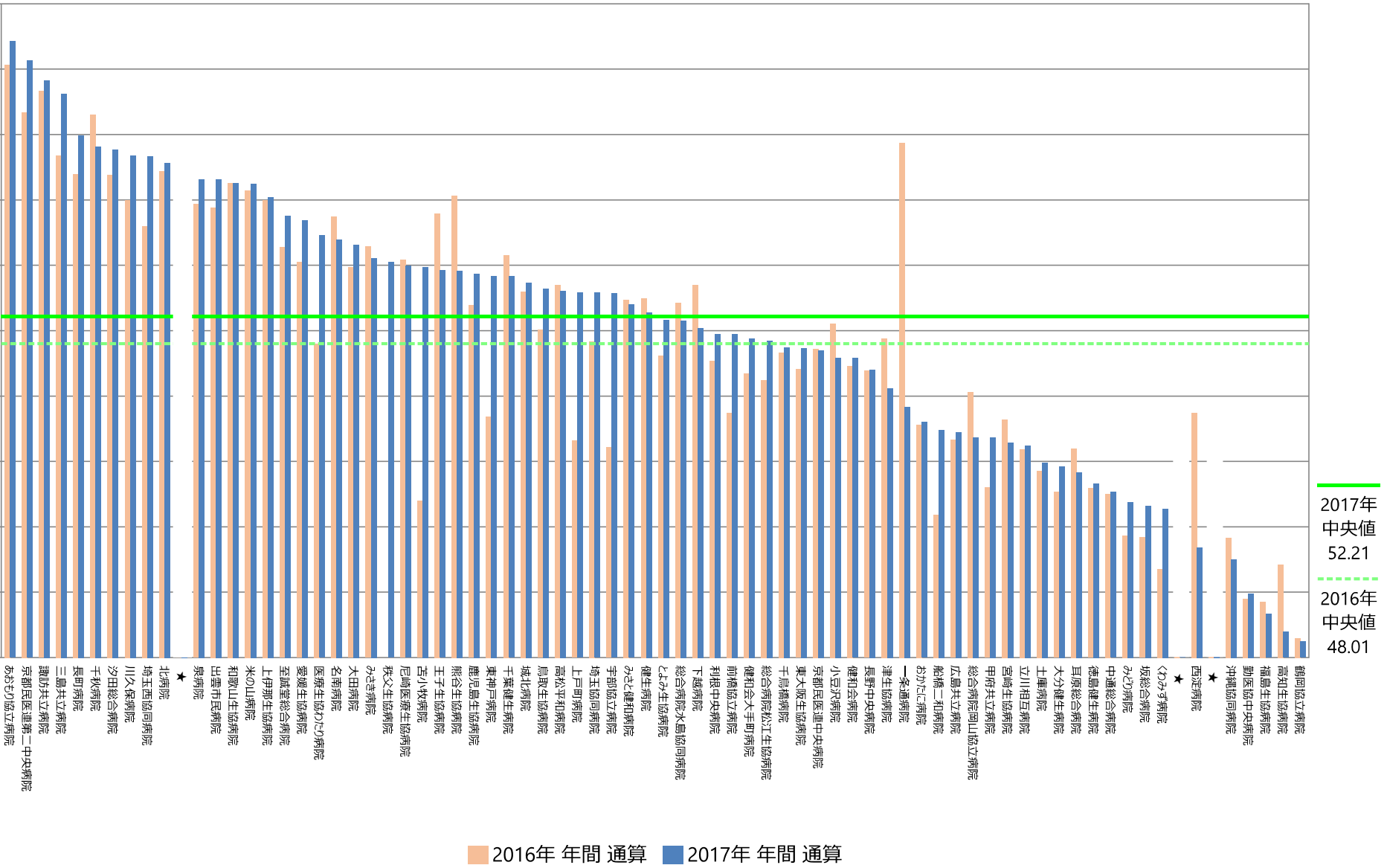
指標24：ケアカンファレンス実施割合

指標24分母：退院患者数
指標24分子：調査月退院患者のうち、入院期間中に1回以上医師・看護師・コメディカルによるカンファレンス記録のある患者数
指標24：ケアカンファレンス実施割合

	指標24分母		指標24分子		指標24	
	人		人		%	
	2016年 年間 平均値	2017年 年間 平均値	2016年 年間 平均値	2017年 年間 平均値	2016年 年間 通算	2017年 年間 通算
勤医協中央病院	948.67	944.08	84.92	92.67	8.95	9.82
勤医協札幌病院	—	—	—	—	—	—
苫小牧病院	79.00	81.33	18.92	48.00	23.95	59.70
一条通病院	106.58	105.25	83.92	40.33	78.73	38.32
函館後北病院	—	—	—	—	—	—
★						
健生病院	444.25	463.50	244.25	244.58	54.98	52.77
あおもり協立病院	228.58	215.25	207.25	202.92	90.67	94.27
川久保病院	103.08	100.83	72.08	77.42	69.93	76.78
坂総合病院	635.58	664.00	116.75	154.25	18.37	23.23
長町病院	87.08	85.33	64.42	68.17	73.97	79.88
泉病院	62.00	53.18	43.00	38.91	69.35	73.16
中通総合病院	712.17	671.08	177.92	169.75	24.98	25.29
本間病院	126.08	128.83	—	—	—	—
鶴岡協立病院	218.83	226.33	6.42	5.50	2.93	2.43
至誠堂総合病院	144.08	140.50	90.42	95.00	62.75	67.62
医療生協わたり病院	219.92	230.75	105.58	149.00	48.01	64.57
前橋協立病院	204.33	195.75	76.50	96.83	37.44	49.47
利根中央病院	452.17	450.08	205.33	222.75	45.41	49.49
北毛病院	—	—	—	—	—	—
埼玉協同病院	732.75	704.58	354.08	393.08	48.32	55.79
埼玉西協同病院	73.25	73.00	48.33	56.00	65.98	76.71
熊谷生協病院	45.42	44.08	32.08	26.64	70.64	59.19
秩父生協病院	17.33	17.20	—	10.40	—	60.47
千葉健生病院	79.83	75.17	49.17	43.83	61.59	58.31
船橋二和病院	391.58	367.50	85.42	128.00	21.81	34.83
柳原病院	—	121.75	—	—	—	—
みさと健和病院	437.50	429.83	239.42	232.00	54.72	53.97
小豆沢病院	124.92	122.83	63.83	56.33	51.10	45.86
大泉生協病院	—	114.50	—	—	—	—
大田病院	237.00	234.92	141.42	148.33	59.67	63.14
★						
★						
立川相互病院	626.58	648.42	199.83	210.17	31.89	32.41
王子生協病院	123.25	126.08	83.67	74.67	67.88	59.22
★						
汐田総合病院	261.00	267.58	192.75	207.92	73.85	77.70
下誠病院	361.42	358.42	206.17	180.67	57.04	50.41
★						
城北病院	268.83	265.17	150.50	152.17	55.98	57.39
甲府共立病院	431.42	456.92	112.17	154.00	26.00	33.70
★						
石和共立病院	68.08	73.83	—	—	—	—
長野中央病院	569.92	567.00	250.00	249.58	43.87	44.02
健和会病院	216.83	222.83	96.75	102.00	44.62	45.77
諏訪共立病院	84.75	86.08	73.42	76.00	86.63	88.29
★						
塩尻協立病院	—	—	—	—	—	—
上伊那生協病院	91.92	94.67	64.33	66.67	69.99	70.42
みどり病院	92.17	86.70	17.17	20.60	18.63	23.76
三島共立病院	51.75	60.67	39.75	52.33	76.81	86.26
協立総合病院	—	—	—	—	—	—
総合病院南生協病院	—	—	—	—	—	—
北病院	45.00	42.08	33.50	31.83	74.44	75.64
名南病院	160.58	163.17	108.33	104.33	67.46	63.94
千秋病院	150.50	171.25	125.00	133.92	83.06	78.20
津生協病院	117.33	112.25	57.25	46.25	48.79	41.20
京都市民医連第二中央病院	103.25	103.67	86.08	94.67	83.37	91.32
京都市民医連中央病院	599.42	607.58	283.00	285.50	47.21	46.99
東大阪生協病院	97.58	98.25	43.00	46.50	44.06	47.33
西淀病院	267.73	263.92	100.67	44.50	37.44	16.86
耳原総合病院	912.58	910.25	292.08	258.00	32.01	28.34
★						
東神戸病院	136.83	124.00	50.42	72.42	36.85	58.40
尼崎医療生協病院	274.33	271.75	166.83	162.83	60.81	59.92
おかたに病院	126.33	121.83	44.92	43.83	35.55	35.98
土庫病院	347.92	324.67	99.33	96.75	28.55	29.80
和歌山生協病院	153.00	150.50	113.14	108.55	72.59	72.54
鳥取生協病院	241.17	231.08	120.82	130.50	50.11	56.47
総合病院松江生協病院	281.17	293.67	114.25	144.00	42.39	48.48
出雲市民病院	107.67	102.42	73.82	75.82	68.81	73.16
総合病院水島協同病院	321.50	323.42	174.33	166.83	54.22	51.58
玉島協同病院	75.75	69.33	—	—	—	—
総合病院岡山協立病院	336.33	338.42	136.75	114.08	40.66	33.71
福島生協病院	184.08	159.00	15.67	10.58	8.51	6.66
広島共立病院	318.17	312.42	105.83	107.67	33.26	34.46
宇部協立病院	118.25	113.00	38.00	62.92	32.14	55.68
徳島健生病院	139.10	133.33	36.00	35.50	25.88	26.63
高松平和病院	185.25	173.25	105.50	97.17	56.95	56.08
愛媛生協病院	142.89	137.00	86.71	91.67	60.46	66.91
高知生協病院	99.00	99.92	14.08	3.92	14.23	3.92
健和会大手町病院	600.25	608.17	260.67	297.17	43.43	48.86
千鳥橋病院	521.25	509.33	243.17	241.58	46.65	47.43
米の山病院	213.08	222.00	152.17	160.83	71.41	72.45
みさき病院	35.00	37.11	22.00	21.63	62.86	61.13
上戸町病院	101.75	98.42	33.75	54.92	33.17	55.80
くわみず病院	166.00	185.00	22.50	42.00	13.55	22.70
大分健生病院	107.42	105.08	27.17	30.75	25.29	29.26
宮崎生協病院	193.92	191.25	70.58	62.75	36.40	32.81
鹿児島生協病院	485.83	471.50	261.67	276.75	53.86	58.70
国分生協病院	—	—	—	—	—	—
沖縄協同病院	668.00	667.92	122.25	100.00	18.30	14.97
中部協同病院	—	—	—	—	—	—
とよみ生協病院	53.00	53.82	24.50	28.20	46.23	51.65
最大値(外れ値を除く)	635.58	648.42	292.08	297.17	90.67	94.27
75%値	321.50	320.67	145.96	154.06	64.76	64.10
中央値	166.00	161.08	86.08	93.67	48.01	52.21
25%値	101.75	100.15	43.00	45.81	32.49	33.71
最小値(外れ値を除く)	17.33	17.20	6.42	3.92	2.93	2.43

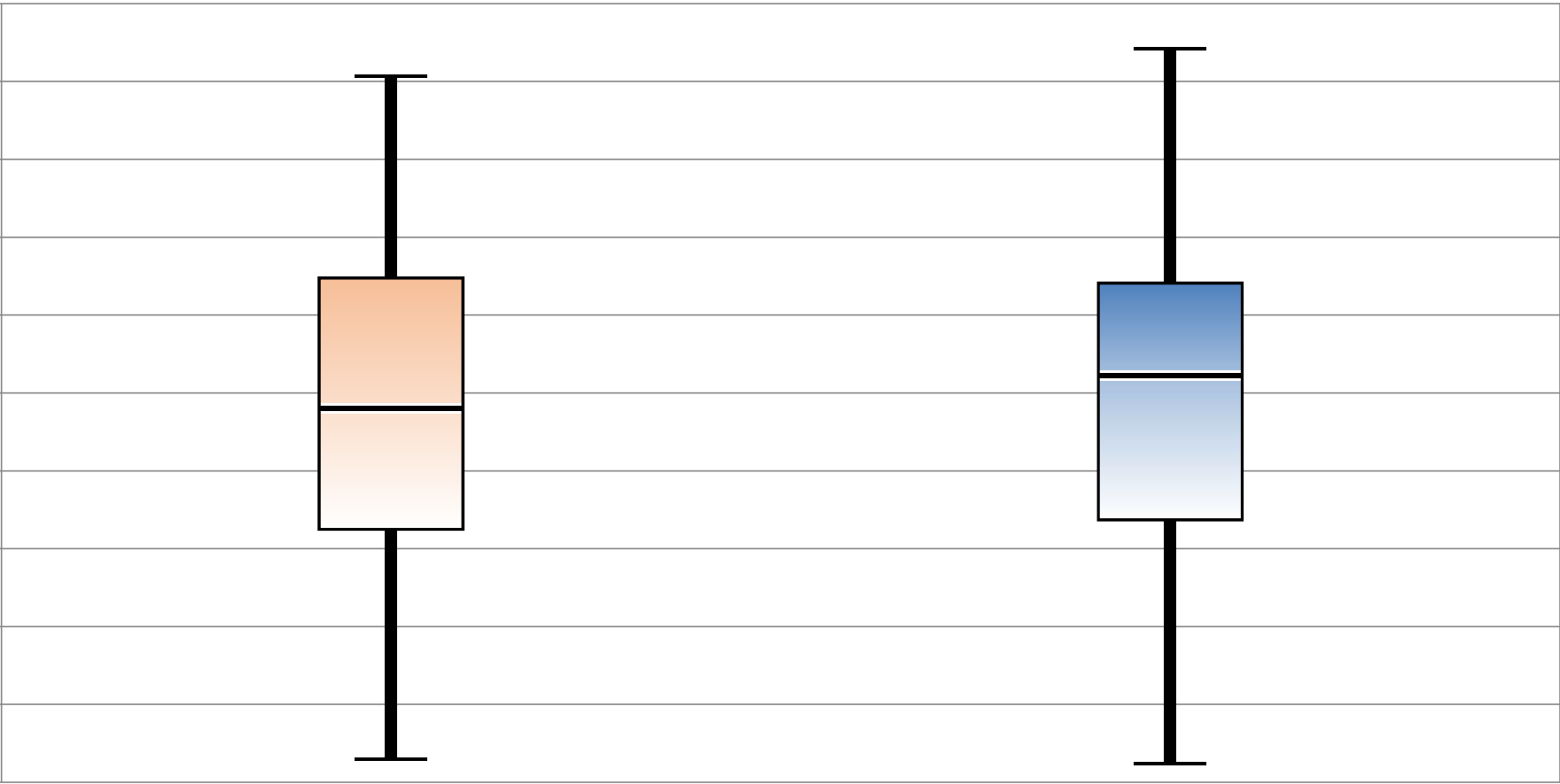
指標24：ケアカンファレンス実施割合

指標24分母：退院患者数
 指標24分子：調査月退院患者のうち、入院期間中に1回以上医師・看護師・コメディカルによるカンファレンス記録のある患者数
 単位：%



指標24 : ケアカンファレンス実施割合

指標24分母 : 退院患者数
指標24分子 : 調査月退院患者のうち、入院期間中に 1 回以上医師・看護師・コメディカルによるカンファレンス記録のある患者数
単位 : %



* 外れ値を除く	2016年 年間 通算	2017年 年間 通算
最大値*	90.67	94.27
75%値	64.76	64.10
中央値	48.01	52.21
25%値	32.49	33.71
最小値*	2.93	2.43