

指標の意義

高齢者において多剤使用は入院、施設入所、死亡と関連があり、減らすことでよい効果がもたらされることを示す研究がある(老化に関する研究センター、豪)。我が国では、指定の疾患を除いて、7剤以上の併用は薬剤料が低減算定の対象となっている。入院時は定期薬の見直しのよい機会である。

指標の計算式、分母・分子の解釈

	各指標の計算式と分母・分子の項目名	分母・分子の解釈
分子	内服定期薬の薬剤数が7剤以上の患者数	持参薬含む。自院 or 他院での処方是不問
分母	6月任意の1週間に在院している65歳以上患者のうち内服定期処方のある患者数	持参薬含む。自院 or 他院での処方是不問
収集期間	年1回(6月)	
調整方法		

考察

最小値 15.88 25%値 36.44 中央値 44.63 75%値 51.95 最大値 73.72

回答病院 54

2017年と比べて25%、中央、75%、最大値すべての指標で微増傾向となっています。回答病院数は54病院と総数の変化ありませんが、17年から18年に新たな3病院が報告を開始、17年報告の3病院で報告中止となっています。回答病院数の54は、まだまだ少ない状況です。また、過去の数値との変化が大きい病院もあり、各科処方の収集の仕方、屯用薬のカウントのルール化などデータ収集分析にも課題がありそうです。改善のとりくみの報告は1病院から寄せられましたが剤数の顕著な変化はみられません。

H29年社会医療診療行為別調査の概況(厚生労働省ホームページ)によると、院内処方薬の7種類以上の割合は65～74歳の前期高齢者が14.4%(H28は11.6%)、75歳以上が20.5%です(H28は21.1%)。外来と入院での違いはあるものの、中央値で2倍以上もの高い割合も昨年から変化していません。ポリファーマシー(不適切な多剤処方)への問題意識は高まっていますが、実際の減薬には苦渋している状況がみとれます。

再度、日本老年学会の「高齢者の安全な薬物療法GL2015」とJAMA誌(※)のデプレスクリプション(減薬)の5つのステップを紹介しておきます。第1ステップはすべての処方薬の処方理由の確認、有効性と害の評価です。新規症状の発現は薬剤との関連を念頭におくことが重要です。

医師・薬剤師だけのとりくみでなく、患者のケアに関わるすべての職種が関わり粘り強く取り組む課題といえます。

※JAMAInternMed,2015;175(5):827-834

改善・運用事例など

報告された2018年の改善事例はありませんでした。

参考に、2017年の改善・運用事例を紹介します。

- ・症例としては決して多くはないが、減薬可能か医師や多職種からの提案が出てきている。持参薬の処方日数が短くなった事を受け、当院退院時の処方日数も配慮するようになった。3病棟運営会議にて、薬剤総合評価調整加算取得に向け、測定結果を基に試算した数字を示した。
- ・入院中に減薬に取り組むことを薬剤科の目標としている。
- ・全病院的に減薬に取り組んだ(入院前・時の薬剤師による評価、減薬提案、開業医への減薬に関するニュース配信、アンケート実施、経営インパクトの試算を踏まえた合意形成)。

4：高齢者の内服定期薬7剤以上の割合

指標4分母：6月任意の1週間に在院している65歳以上患者のうち内服定期処方のある患者数

指標4分子：内服定期薬の薬剤数が7剤以上の患者数

指標4：高齢者の内服定期薬7剤以上の割合

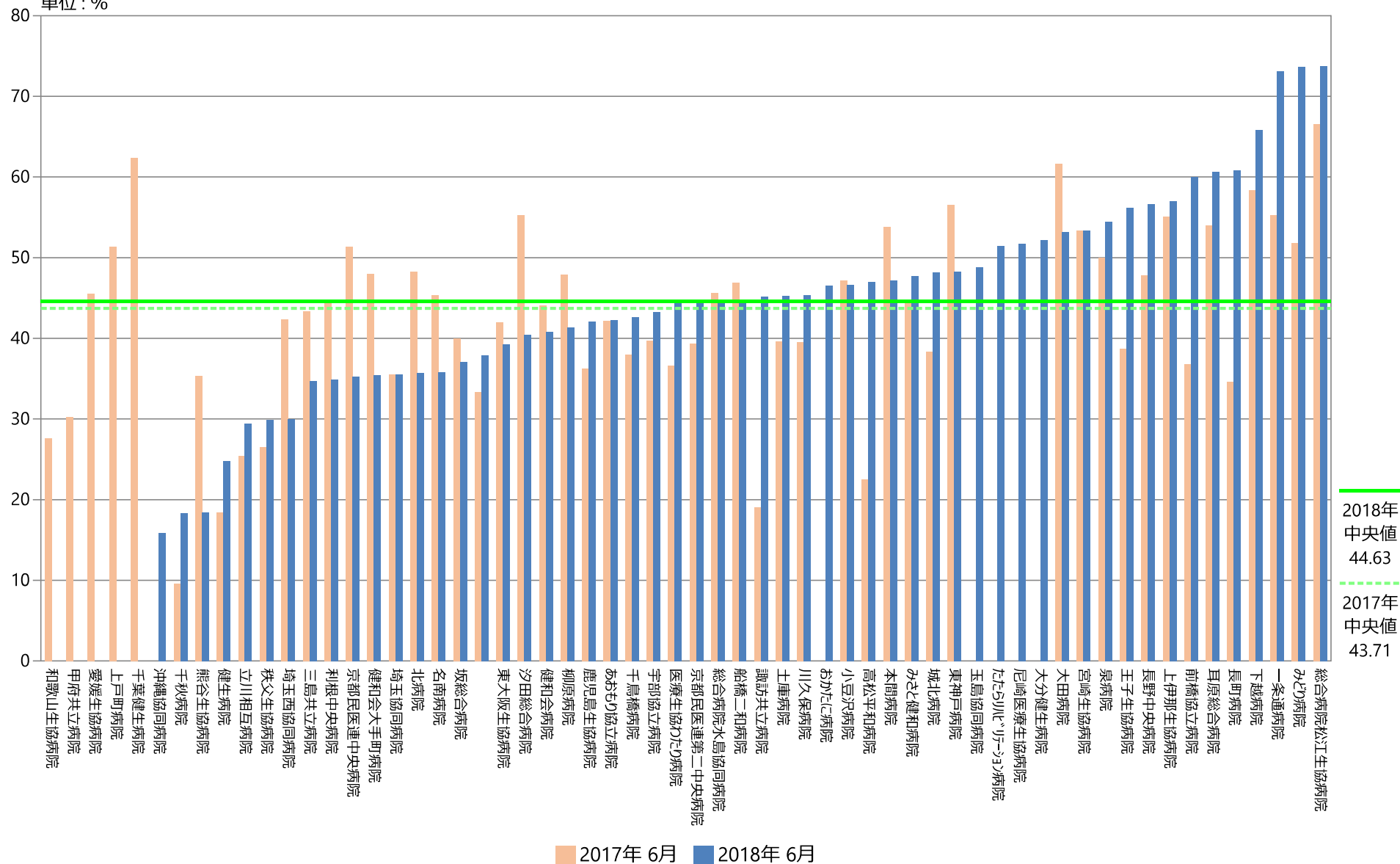
	指標4分母		指標4分子		指標4	
	人		人		%	
	2017年 6月	2018年 6月	2017年 6月	2018年 6月	2017年 6月	2018年 6月
勤医協中央病院	—	—	—	—	—	—
勤医協札幌病院	—	—	—	—	—	—
苫小牧病院	—	—	—	—	—	—
一栗通病院	152.00	171.00	84.00	125.00	55.26	73.10
函館後北病院	—	—	—	—	—	—
釧路協立病院	—	—	—	—	—	—
健生病院	114.00	93.00	21.00	23.00	18.42	24.73
あおり協立病院	178.00	168.00	75.00	71.00	42.13	42.26
川久保病院	119.00	119.00	47.00	54.00	39.50	45.38
坂総合病院	145.00	189.00	58.00	70.00	40.00	37.04
長町病院	107.00	74.00	37.00	45.00	34.58	60.81
泉病院	66.00	68.00	33.00	37.00	50.00	54.41
中通総合病院	—	—	—	—	—	—
本間病院	52.00	87.00	28.00	41.00	53.85	47.13
鶴岡協立病院	—	—	—	—	—	—
鶴岡協立リハビリテーション病院	—	—	—	—	—	—
至誠堂総合病院	—	—	—	—	—	—
医療生協わたり病院	123.00	144.00	45.00	64.00	36.59	44.44
前橋協立病院	144.00	145.00	53.00	87.00	36.81	60.00
利根中央病院	194.00	126.00	86.00	44.00	44.33	34.92
北毛病院	—	—	—	—	—	—
埼玉協同病院	197.00	169.00	70.00	60.00	35.53	35.50
埼玉西協同病院	26.00	20.00	11.00	6.00	42.31	30.00
熊谷生協病院	17.00	49.00	6.00	9.00	35.29	18.37
秩父生協病院	34.00	67.00	9.00	20.00	26.47	29.85
千葉健生病院	77.00	—	48.00	—	62.34	—
船橋二和病院	96.00	121.00	45.00	54.00	46.88	44.63
柳原病院	73.00	92.00	35.00	38.00	47.95	41.30
みさと健和病院	469.00	216.00	210.00	103.00	44.78	47.69
小豆沢病院	106.00	135.00	50.00	63.00	47.17	46.67
大泉生協病院	—	—	—	—	—	—
大田病院	151.00	186.00	93.00	99.00	61.59	53.23
中野共立病院	—	—	—	—	—	—
立川相互病院	189.00	248.00	48.00	73.00	25.40	29.44
王子生協病院	150.00	146.00	58.00	82.00	38.67	56.16
川崎協同病院	—	—	—	—	—	—
汐田総合病院	38.00	52.00	21.00	21.00	55.26	40.38
下越病院	137.00	208.00	80.00	137.00	58.39	65.87
—	39.00	58.00	13.00	22.00	33.33	37.93
城北病院	227.00	220.00	87.00	106.00	38.33	48.18
甲府共立病院	245.00	—	74.00	—	30.20	—
巨摩共立病院	—	—	—	—	—	—
石和共立病院	—	—	—	—	—	—
長野中央病院	343.00	332.00	164.00	188.00	47.81	56.63
健和会病院	127.00	130.00	56.00	53.00	44.09	40.77
諏訪共立病院	152.00	73.00	29.00	33.00	19.08	45.21
松本協立病院	—	—	—	—	—	—
塩尻協立病院	—	—	—	—	—	—
上伊那生協病院	118.00	121.00	65.00	69.00	55.08	57.02
みどり病院	56.00	19.00	29.00	14.00	51.79	73.68
三島共立病院	60.00	72.00	26.00	25.00	43.33	34.72
協立総合病院	—	—	—	—	—	—
総合病院南生協病院	—	—	—	—	—	—
北病院	29.00	28.00	14.00	10.00	48.28	35.71
名南病院	86.00	120.00	39.00	43.00	45.35	35.83
名南ふれあい病院	—	—	—	—	—	—
千秋病院	115.00	115.00	11.00	21.00	9.57	18.26
津生協病院	—	—	—	—	—	—
京都民医連第二中央病院	127.00	99.00	50.00	44.00	39.37	44.44
京都民医連中央病院	185.00	193.00	95.00	68.00	51.35	35.23
東大阪生協病院	81.00	56.00	34.00	22.00	41.98	39.29
西淀病院	—	—	—	—	—	—
耳原総合病院	363.00	353.00	196.00	214.00	53.99	60.62
コープおおさか病院	—	—	—	—	—	—
東神戸病院	122.00	147.00	69.00	71.00	56.56	48.30
尼崎医療生協病院	—	145.00	—	75.00	—	51.72
おかたに病院	—	131.00	—	61.00	—	46.56
土庫病院	144.00	137.00	57.00	62.00	39.58	45.26
和歌山生協病院	391.00	—	108.00	—	27.62	—
鳥取生協病院	—	0.00	—	0.00	—	なし
総合病院松江生協病院	329.00	312.00	219.00	230.00	66.57	73.72
出雲市民病院	—	—	—	—	—	—
総合病院水島協同病院	171.00	146.00	78.00	65.00	45.61	44.52
玉島協同病院	—	86.00	—	42.00	—	48.84
総合病院岡山協立病院	—	—	—	—	—	—
福島生協病院	—	—	—	—	—	—
広島共立病院	—	—	—	—	—	—
宇部協立病院	136.00	111.00	54.00	48.00	39.71	43.24
徳島健生病院	—	—	—	—	—	—
高松平和病院	89.00	83.00	20.00	39.00	22.47	46.99
愛媛生協病院	391.00	—	178.00	—	45.52	—
高知生協病院	—	—	—	—	—	—
健和会大手町病院	102.00	342.00	49.00	121.00	48.04	35.38
千鳥橋病院	137.00	129.00	52.00	55.00	37.96	42.64
たたらリハビリテーション病院	—	136.00	—	70.00	—	51.47
米の山病院	—	—	—	—	—	—
みさき病院	—	—	—	—	—	—
上戸町病院	111.00	—	57.00	—	51.35	—
くわみず病院	—	—	—	—	—	—
大分健生病院	—	115.00	—	60.00	—	52.17
宮崎生協病院	118.00	118.00	63.00	63.00	53.39	53.39
鹿児島生協病院	210.00	233.00	76.00	98.00	36.19	42.06
国分生協病院	—	—	—	—	—	—
沖縄協同病院	—	592.00	—	94.00	—	15.88
中部協同病院	—	—	—	—	—	—
こよみ生協病院	—	—	—	—	—	—
最大値(外れ値を除く)	245.00	248.00	108.00	125.00	66.57	73.72
75%値	176.25	169.50	75.75	73.50	51.01	51.95
中央値	125.00	127.50	52.50	60.00	43.71	44.63
25%値	86.75	85.25	33.25	37.75	36.64	36.44
最小値(外れ値を除く)	17.00	0.00	6.00	0.00	18.42	15.88

指標4：高齢者の内服定期薬7剤以上の割合

指標4分母：6月任意の1週間に在院している65歳以上患者のうち内服定期処方のある患者数

指標4分子：内服定期薬の薬剤数が7剤以上の患者数

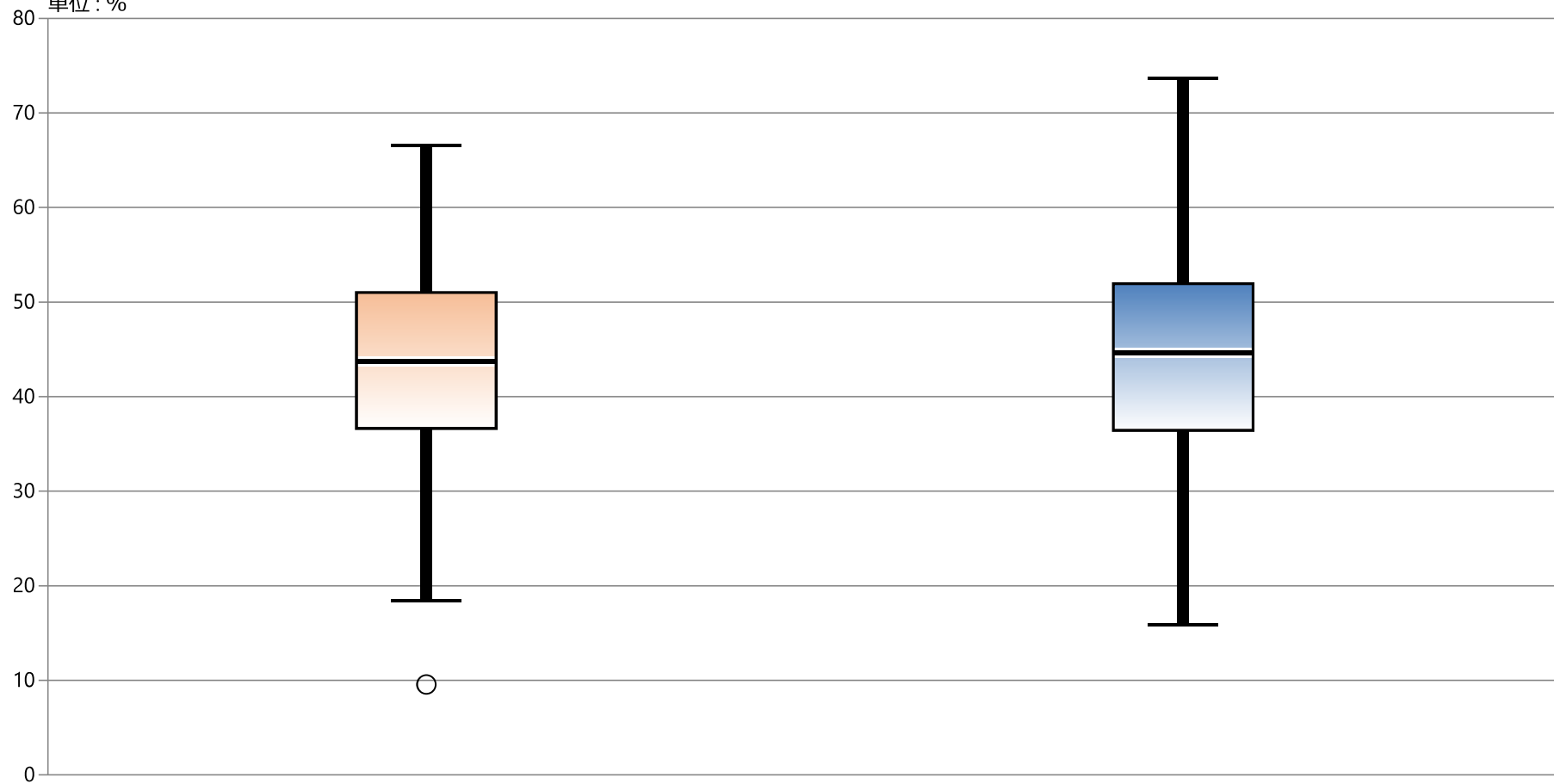
単位：%



指標4：高齢者の内服定期薬7剤以上の割合

指標4分母：6月任意の1週間に在院している65歳以上患者のうち内服定期処方のある患者数
 指標4分子：内服定期薬の薬剤数が7剤以上の患者数

単位：％



* 外れ値を除く

	2017年 6月	2018年 6月
最大値*	66.57	73.72
75%値	51.01	51.95
中央値	43.71	44.63
25%値	36.64	36.44
最小値*	18.42	15.88