

指標の意義

- ・ 早期に低栄養リスクを評価し適切な介入をすることで、在院日数の短縮、予後改善につながる。

指標の計算式、分母・分子の解釈

	各指標の計算式と分母・分子の項目名	分母・分子の解釈
分子	入院3日目までに栄養ケアアセスメントが行われたことがカルテに記載された患者数(慢性期病院は7日目までに)	
分母	当該月の65歳以上退院患者数(3日以内の検査入院、短期手術 入院患者を除く)	
収集期間	1ヶ月毎	
調整方法		

考察

最小値 1.69 25%値 43.75 中央値 72.04 75%値 90.11 最大値 100.00

回答病院 61

全体の中央値で昨年より2.85ポイント減少しています。

回答病院61病院のうち、年間通してデータ提出があったのは49病院で、昨年より3病院増加しています。

年間通してデータ提出があった49病院のうち、早期のアセスメント割合が70%を超えているのは27病院で(昨年より3病院減少)、55%に留まっています。中央値は73.41で昨年より6.67ポイント減少しています。

全体が減少した中でも、2016年から100%の実施率を継続している施設が3施設あり、運用等について学びたいと思います。

実施率が低い施設では、栄養科の体制強化や運用の見直しだけでなく、早期評価が推進されるよう多職種の協力の検討が必要です。また、年間通してデータ提出があった病院数は、参加病院の50.5%でデータ収集に工夫が必要な指標と思われます。

改善・運用事例など

報告された2018年の改善事例はありませんでした。

参考に、2017年の改善・運用事例を紹介します。

- ・ 診療情報管理士がチェックし、未作成があれば担当者にメールで知らせている。
- ・ 入院翌日には聞き取り評価をしている。管理栄養士1名の体制なので、看護師と協力して7日以内にはほぼ全員の評価をしている。
- ・ 栄養科に指標データをフィードバックしている。現場では、自分たちの積極的な取り組みが、指標の改善につながっていることを認識でき、継続した対応ができています。
- ・ 栄養士の導入により、管理栄養士が病棟に出向ける機会が増えた。
- ・ より適切な栄養管理を行う為、各病棟担当が小まめに栄養アセスメントを行うよう職場会議で意思統一を行った。病院機能評価受審などもあった結果、昨年度と比較し3日以内のアセスメント割合が増加していると考えられる。
- ・ 入院時にSGA(主観的包括評価)を行い、担当看護師がカルテへ入力。管理栄養士がすべての入院患者についてカルテ確認を行い、可能な限り入院から2日以内に栄養管理計画書を作成している。栄養管理計画書は、全ての患者に作成する必要はないが、入院時にアレルギー確認や前回入院時の履歴確認ができること、また一定期間に全ての患者のカルテをチェックできる方が良いと考え以前より実施している。

5：入院早期の栄養ケアアセスメント実施割合

指標5分母：当該月の65 歳以上退院患者数（3 日以内の検査入院、短期手術入院患者を除く）

指標5分子：入院3日までに栄養ケアアセスメント行われたことがカルデに記載された患者数（慢性期病院は7日目まで）

指標5：入院早期の栄養ケアアセスメント実施割合

	指標5分母		指標5分子		指標5	
	人		人		%	
	2017年 年間 平均値	2018年 年間 平均値	2017年 年間 平均値	2018年 年間 平均値	2017年 年間 通算	2018年 年間 通算
動医協中央病院	548.75	538.75	463.92	437.17	84.54	81.14
動医協札幌病院	—	—	—	—	—	—
苫小牧病院	—	—	—	—	—	—
一条通病院	91.25	97.17	78.75	86.25	86.30	88.77
函館桜北病院	—	—	—	—	—	—
釧路協立病院	72.29	69.50	44.14	39.58	61.07	56.95
健生病院	257.08	264.75	120.58	132.67	46.90	50.11
あおもり協立病院	173.75	157.58	143.42	142.00	82.54	90.11
川久保病院	74.75	71.50	67.17	68.58	89.86	95.92
坂総合病院	312.58	317.00	289.42	303.33	92.59	95.69
長町病院	68.08	69.08	62.42	61.92	91.68	89.63
泉病院	—	—	—	—	—	—
中通総合病院	430.09	413.25	—	—	—	—
本間病院	109.00	114.08	97.58	87.92	89.53	77.06
鶴岡協立病院	—	—	—	—	—	—
鶴岡協立リハ"リ"ーション病院	—	34.78	—	34.78	—	100.00
至誠堂総合病院	111.17	105.08	53.60	14.83	47.81	14.12
医療生協わたり病院	112.88	—	—	—	—	—
前橋協立病院	89.67	90.67	35.25	35.08	39.31	38.69
利根中央病院	177.75	186.17	167.42	178.42	94.19	95.84
北毛病院	—	—	—	—	—	—
埼玉協同病院	364.08	359.92	136.50	251.33	37.47	69.83
埼玉西協同病院	50.17	50.67	37.42	22.17	74.58	43.75
熊谷生協病院	34.42	34.83	22.42	14.83	65.13	42.58
秩父生協病院	17.20	14.67	9.40	8.33	54.65	56.82
千葉健生病院	60.17	62.00	46.75	44.00	77.70	70.97
船橋二和病院	191.83	182.17	158.50	130.75	82.62	71.77
柳原病院	102.63	108.45	0.00	—	0.00	—
みさと健和病院	326.25	338.64	—	371.00	—	—
小豆沢病院	103.67	94.67	0.00	15.50	0.00	16.37
大泉生協病院	—	—	—	—	—	—
大田病院	182.42	187.17	52.83	102.92	28.96	54.99
中野共立病院	—	92.92	—	—	—	—
立川相互病院	399.58	421.92	324.67	343.25	81.25	81.35
王子生協病院	109.58	113.75	59.83	46.50	54.60	40.88
川崎協同病院	—	—	—	—	—	—
汐田総合病院	209.17	220.58	103.67	114.58	49.56	51.95
下越病院	278.75	276.75	239.50	231.00	85.92	83.47
城北病院	179.50	172.75	165.92	161.08	92.43	93.25
甲府共立病院	245.00	256.50	29.00	18.08	11.84	7.05
巨摩共立病院	72.33	64.25	—	—	—	—
石和共立病院	—	—	—	—	—	—
長野中央病院	307.83	301.42	302.92	297.08	98.40	98.56
健和会病院	157.33	154.92	83.42	106.33	53.02	68.64
諏訪共立病院	77.33	80.50	26.67	49.00	34.48	60.87
松本協立病院	—	—	—	—	—	—
塩尻協立病院	—	—	—	—	—	—
上伊那生協病院	81.17	71.58	76.42	69.33	94.15	96.86
みどりの病院	71.50	71.17	48.90	47.92	68.39	67.33
三島共立病院	—	—	—	—	—	—
協立総合病院	—	—	—	—	—	—
総合病院南生協病院	—	364.22	—	40.00	—	11.03
北病院	39.83	24.00	34.40	19.00	88.43	79.17
名南病院	—	—	—	—	—	—
名南ふれあい病院	—	—	—	—	—	—
千秋病院	149.25	147.83	63.58	119.83	42.60	81.06
津生協病院	94.42	91.58	—	—	—	—
京都民医連第二中央病院	92.67	102.58	19.25	33.83	20.77	32.98
京都民医連中央病院	380.33	428.50	367.33	416.67	96.58	97.24
東大阪生協病院	64.08	78.58	64.08	78.58	100.00	100.00
西淀病院	193.00	220.17	—	—	—	—
耳原総合病院	400.83	436.25	367.92	396.08	91.79	90.79
ユープおおさか病院	144.75	151.42	104.75	109.08	72.37	72.04
東神戸病院	—	92.33	—	—	—	—
尼崎医療生協病院	144.67	152.00	104.25	114.00	72.06	75.00
おかたに病院	—	—	—	—	—	—
土庫病院	197.83	176.00	197.83	176.00	100.00	100.00
和歌山生協病院	118.92	119.08	99.67	54.50	83.81	46.62
鳥取生協病院	172.83	166.75	128.27	68.00	74.70	40.78
総合病院松江生協病院	239.25	—	—	—	—	—
出雲市民病院	74.83	76.44	61.18	60.83	81.77	80.04
総合病院水島協同病院	205.17	201.00	187.83	179.67	91.55	89.39
玉島協同病院	—	—	—	—	—	—
総合病院岡山協立病院	255.75	270.17	145.58	165.17	56.92	61.14
福島生協病院	130.00	107.00	37.00	33.00	28.46	30.84
広島共立病院	182.83	187.00	3.25	3.17	1.78	1.69
宇部協立病院	94.58	106.00	—	—	—	—
徳島健生病院	88.17	90.17	88.17	90.17	100.00	100.00
高松平和病院	104.42	101.83	88.83	85.00	85.08	83.47
愛媛生協病院	94.17	92.00	19.22	42.33	20.82	12.09
高知生協病院	80.92	86.00	10.58	5.92	13.08	6.88
健和会大手町病院	358.17	391.25	34.25	54.83	9.56	14.01
千鳥橋病院	251.58	256.75	143.00	137.50	56.84	53.55
たたらリハ"リ"ーション病院	—	58.57	—	55.43	—	94.63
米の山病院	185.08	194.00	134.75	142.42	72.81	73.41
みさき病院	33.89	—	33.67	—	99.34	—
上戸町病院	—	—	—	—	—	—
くわみず病院	107.00	89.67	102.00	84.67	95.33	94.42
大分健生病院	87.08	87.92	—	—	—	—
宮崎生協病院	136.17	136.67	123.58	134.92	90.76	98.72
鹿児島生協病院	256.83	255.58	192.33	189.58	74.89	74.18
国分生協病院	—	—	—	—	—	—
沖縄協同病院	417.58	363.83	329.50	35.89	78.91	9.86
中部協同病院	—	—	—	—	—	—
こよみ生協病院	46.91	42.33	47.33	—	100.00	—
最大値(外れ値を除く)	430.09	436.25	289.42	251.33	100.00	100.00
75%値	231.73	229.33	143.42	142.31	90.76	90.11
中央値	133.08	116.58	83.42	84.83	74.89	72.04
25%値	87.35	87.44	37.42	40.58	47.81	43.75
最小値(外れ値を除く)	17.20	14.67	0.00	3.17	0.00	1.69

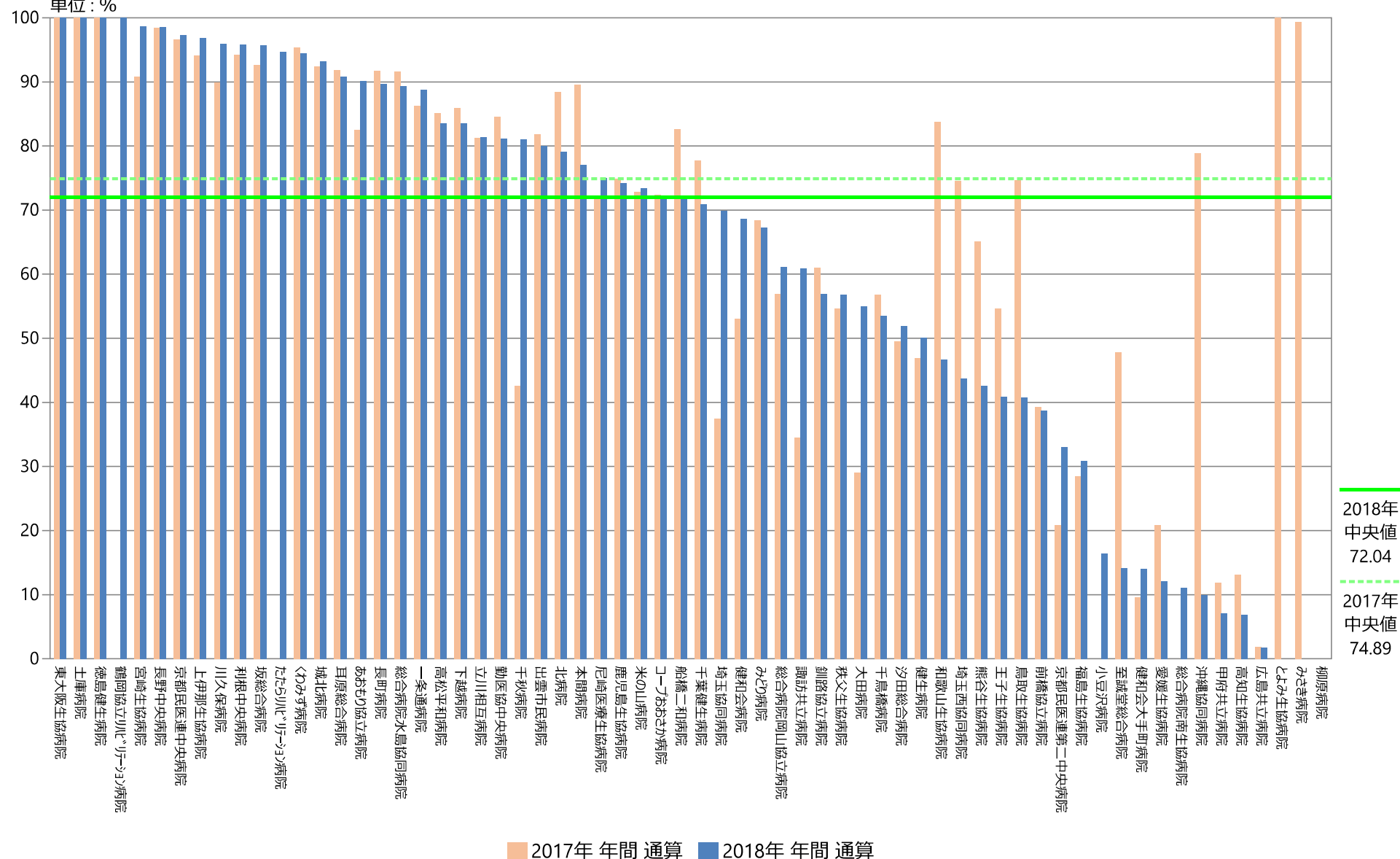
指標5：入院早期の栄養ケアアセスメント実施割合

※（65歳以上3日以内検査入院・短期手術入院除く）

指標5分母：当該月の65歳以上退院患者数（3日以内の検査入院、短期手術入院患者を除く）

指標5分子：入院3日目までに栄養ケアアセスメント行われたことがカルテに記載された患者数（慢性期病院は7日目まで）

単位：％



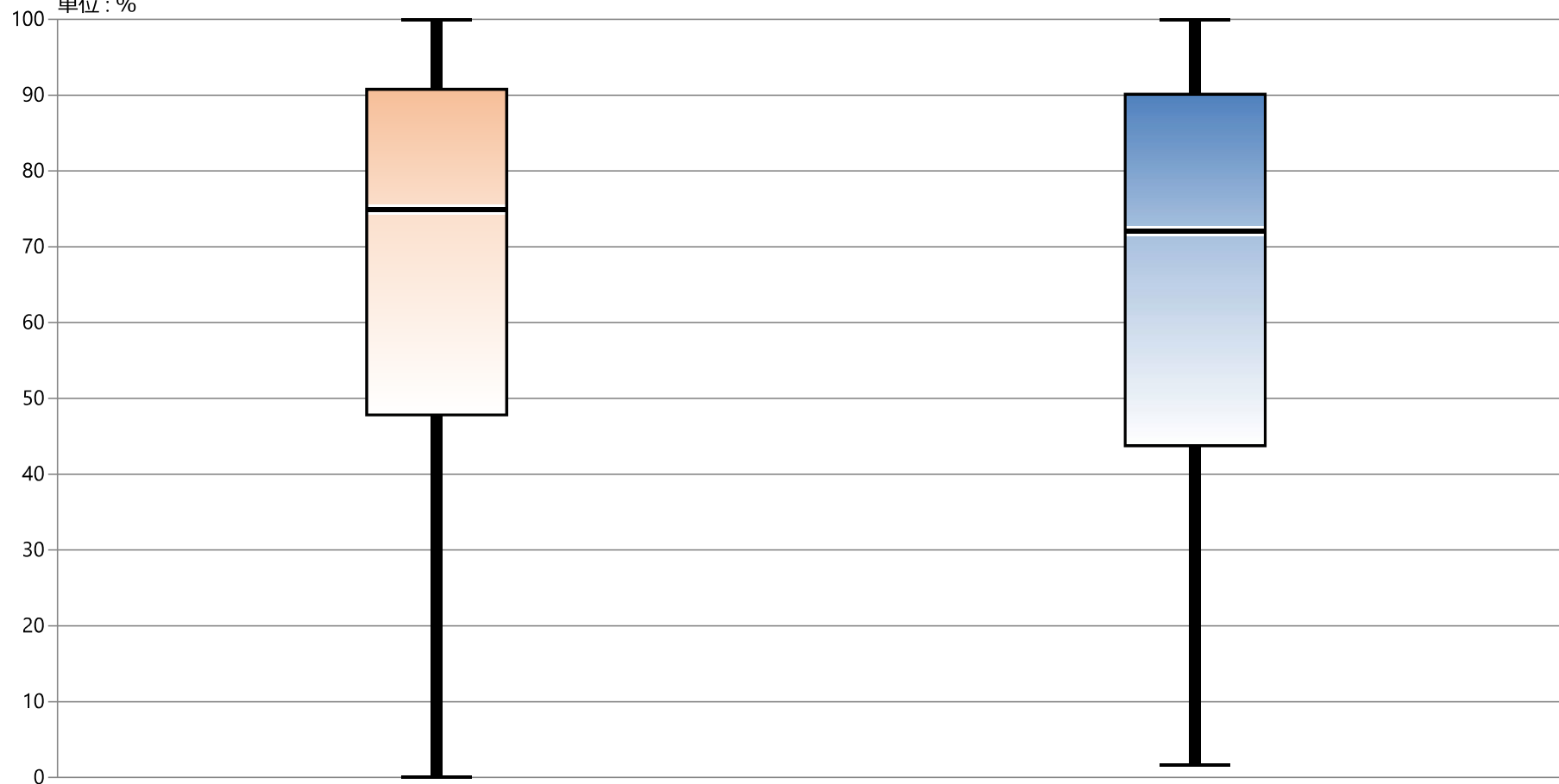
指標5：入院早期の栄養ケアアセスメント実施割合

※（65歳以上3日以内検査入院・短期手術入院除く）

指標5分母：当該月の65歳以上退院患者数（3日以内の検査入院、短期手術入院患者を除く）

指標5分子：入院3日目までに栄養ケアアセスメント行われたことがカルテに記載された患者数（慢性期病院は7日目まで）

単位：％



* 外れ値を除く

2017年 年間 通算

2018年 年間 通算

最大値*

100.00

100.00

75%値

90.76

90.11

中央値

74.89

72.04

25%値

47.81

43.75

最小値*

0.00

1.69