

## 65歳以上低栄養の改善率

A)アルブミン検査2回以上実施した割合

B)退院直近の血清アルブミン値が3.0g/dl以上になった割合

## 指標の意義

・血清アルブミン値に影響する特定の疾患や状態は混入しうるが、一定の栄養状態の指標として広く用いられている。  
目標数値については、いくつかの研究で褥瘡の治癒、胃瘻造設の適応可否、死亡との関連などあるが、評価はわかれる。  
日本慢性期医療協会の指標、NQMCにならった。

## 指標の計算式、分母・分子の解釈

	各指標の計算式と分母・分子の項目名	分母・分子の解釈
分子	A) 2回以上アルブミン検査を実施している患者数 B) 退院直近の血清アルブミン値が3.0g/dl以上になった患者数	A) 分母のうち、2回以上アルブミン検査を行った患者数。 B) 分母のうち、退院までに2回以上アルブミン検査を実施し、退院直近のアルブミン値が3.0g/dl以上になった患者数。
分母	当該月の65歳以上退院患者のうち、入院3日までの血清アルブミン値が3.0g/dl未満の患者数	在院日数14日未満の患者(※慢性期病院は30日未満)、死亡退院患者、肝硬変患者、ネフローゼ患者は分母に含まない。 ・そもそもアルブミン検査していない患者は分母に含まない。
収集期間	1ヶ月毎	
調整方法		

※分母分子の項目名、分母分子の解釈の記載がわかりづらかったため、修正しています。

分母は、A)B)共通とし、「当該月の65歳以上退院患者のうち入院3日までの血清アルブミン値が3.0g/dl未満の患者数」とします。分母のうち、A)2回以上アルブミン検査を実施している患者、B)退院直近の血清アルブミン値が3.0g/dl以上になった患者数を分子とします。

分母から除くのは、在院日数14日未満の患者(慢性期病院の場合は30日未満)、死亡退院患者、肝硬変患者、ネフローゼ患者とします。

分子のB)は、退院までに2回以上アルブミン検査を実施し、退院直近のアルブミン値が3.0g/dl以上になった患者とします。

## 考察

A)最小値 60.00 25%値 78.50 中央値 87.01 75%値 92.89 最大値100.00

B)最小値 0.00 25%値 16.07 中央値 25.70 75%値 32.22 最大値55.56 回答病院 59病院

A)昨年と比較して75%値以外はすべての値で高くなりました。データ提出のある事業所では概ね2回実施することが定着し、アルブミンの経過をみている事が伺えます。

B)昨年と比較すると変動が見られます。箱ヒゲ図の幅は昨年と比較し広がっており、入院患者層の変化等の影響が反映されていると考えられます。入院時に血清アルブミン値が著しく低下しているケースの追跡や血清アルブミン値が3.0g/dl未満の患者の平均値と改善幅についても把握し取り組みをすすめていきましょう。

在宅管理の方や通院中の方への栄養管理も注目されています。

この指標は、DWHなどデータ処理上の工夫が必要になってきており、データ提出までにかなりの労力がかかっています。栄養管理をすすめる上で、この指標を有効に活用しましょう。

## 改善・運用事例など

報告された2018年の改善事例はありませんでした。

参考に、2017年の改善・運用事例を紹介します。

- ・摂取量の低下傾向の患者さんには介入していき、強化食品を付けるなどの対応に繋げたケースもある。NSTの介入など。
- ・栄養科から医師へカンファレンス等で栄養開始など呼びかけしている。

## 6A：65歳以上低栄養の改善 A)アルブミン検査2回以上実施した割合

指標6A分母：65歳以上、入院3日までの血清アルブミン値が3.0g/dl未満の退院患者数（在院日数14日未満（慢性期病院は30日未満）、死亡退院、肝硬変、ネフローゼを除く）

指標6A分子：2回以上アルブミン検査を実施している患者数

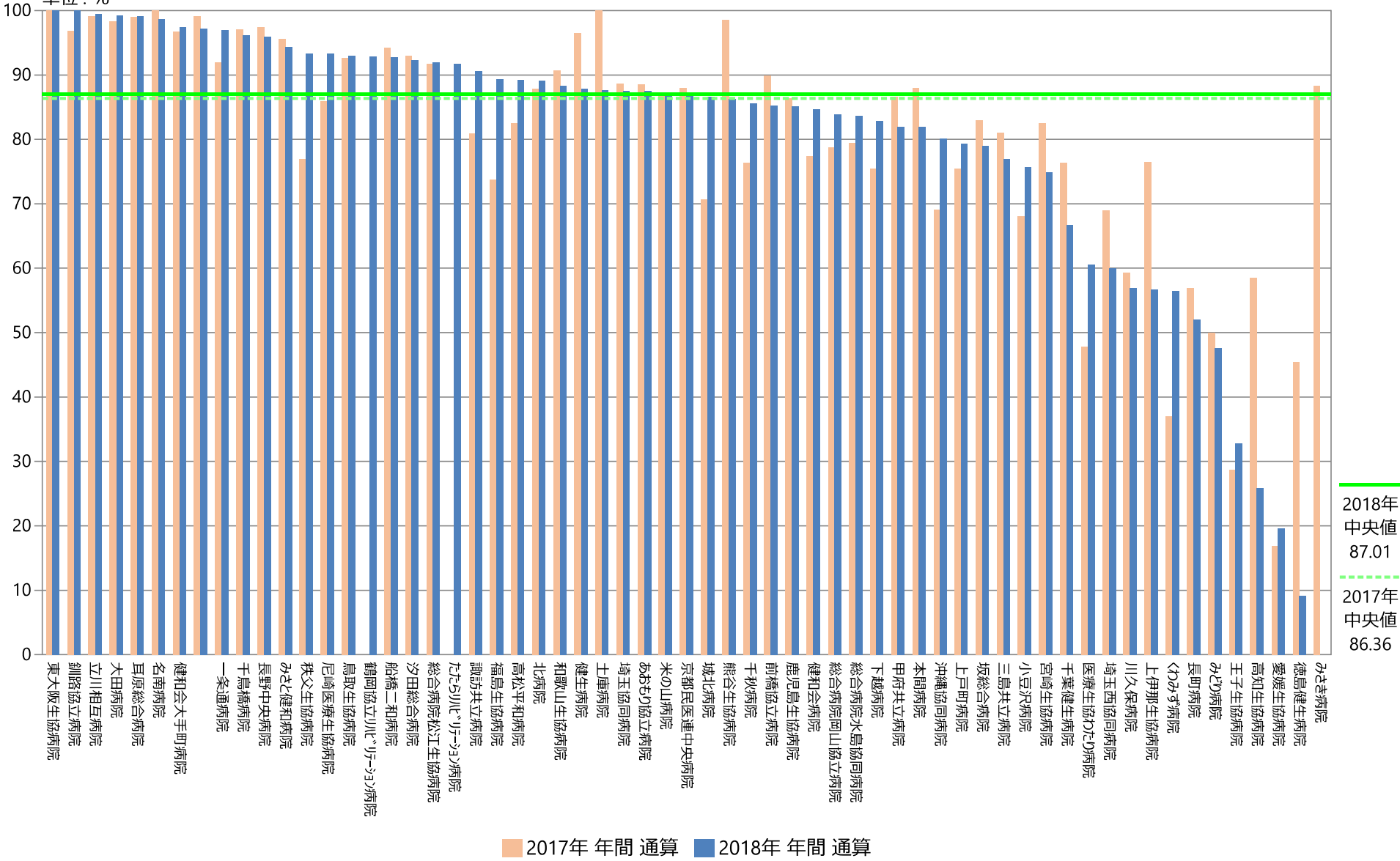
指標6A：65歳以上低栄養の改善 A)アルブミン検査2回以上実施した割合

	指標6A分母		指標6A分子		指標6A	
	人		人		%	
	2017年 年間 平均値	2018年 年間 平均値	2017年 年間 平均値	2018年 年間 平均値	2017年 年間 通算	2018年 年間 通算
勤医協中央病院	—	—	—	—	—	—
勤医協札幌病院	—	—	—	—	—	—
苫小牧病院	—	—	—	—	—	—
一栗通病院	9.33	13.83	8.58	13.42	91.96	96.99
函館桜北病院	—	—	—	—	—	—
釧路協立病院	10.75	9.58	10.42	9.58	96.90	100.00
健生病院	60.83	69.33	58.67	60.92	96.44	87.86
あおもり協立病院	21.83	19.33	19.33	16.92	88.55	87.50
川久保病院	15.17	14.50	9.00	8.25	59.34	56.90
坂総合病院	21.58	27.00	17.92	21.33	83.01	79.01
長町病院	10.25	10.25	5.83	5.33	56.91	52.03
泉病院	—	—	—	—	—	—
中通総合病院	—	—	—	—	—	—
本間病院	4.83	5.08	4.25	4.17	87.93	81.97
鶴岡協立病院	—	—	—	—	—	—
鶴岡協立リハビリテーション病院	—	4.67	—	4.33	—	92.86
至誠堂総合病院	—	—	—	—	—	—
医療生協わたり病院	26.17	15.83	12.50	9.58	47.77	60.53
前橋協立病院	9.92	13.58	8.92	11.58	89.92	85.28
利根中央病院	—	—	—	—	—	—
北毛病院	—	—	—	—	—	—
埼玉協同病院	38.08	41.58	33.75	36.42	88.62	87.58
埼玉西協同病院	16.08	15.42	11.08	9.25	68.91	60.00
熊谷生協病院	5.75	11.50	5.67	9.92	98.55	86.23
秩父生協病院	3.25	2.50	2.50	2.33	76.92	93.33
千葉健生病院	13.42	12.00	10.25	8.00	76.40	66.67
船橋二和病院	13.08	24.17	12.33	22.42	94.27	92.76
柳原病院	0.00	—	0.00	—	なし	—
みさと健和病院	39.67	43.83	37.92	41.33	95.59	94.30
小豆沢病院	14.08	12.67	9.58	9.58	68.05	75.66
大泉生協病院	—	—	—	—	—	—
大田病院	20.25	21.08	19.92	20.92	98.35	99.21
中野共立病院	—	—	—	—	—	—
立川相互病院	55.92	60.25	55.42	59.92	99.11	99.45
王子生協病院	11.92	14.50	3.42	4.75	28.67	32.76
川崎協同病院	—	—	—	—	—	—
汐田総合病院	29.58	21.50	27.50	19.83	92.96	92.25
下越病院	14.92	16.58	11.25	13.75	75.42	82.91
—	9.50	8.83	9.42	8.58	99.12	97.17
城北病院	17.33	14.92	12.25	12.92	70.67	86.59
甲府共立病院	30.00	33.30	26.00	27.30	86.67	81.98
巨摩共立病院	—	—	—	—	—	—
石和共立病院	—	—	—	—	—	—
長野中央病院	42.75	41.50	41.67	39.83	97.47	95.98
健和会病院	26.58	31.00	20.58	26.25	77.43	84.68
諏訪共立病院	5.67	6.17	4.58	5.58	80.88	90.54
松本協立病院	—	—	—	—	—	—
塩尻協立病院	—	—	—	—	—	—
上伊那生協病院	9.92	10.58	7.58	6.00	76.47	56.69
みどり病院	9.00	13.50	4.50	6.42	50.00	47.53
三島共立病院	17.17	21.33	13.92	16.42	81.07	76.95
協立総合病院	—	—	—	—	—	—
総合病院南生協病院	—	—	—	—	—	—
北病院	8.25	3.83	7.25	3.42	87.88	89.13
名南病院	7.17	6.17	7.17	6.08	100.00	98.65
名南ふれあい病院	—	—	—	—	—	—
千秋病院	10.25	7.50	7.83	6.42	76.42	85.56
津生協病院	—	—	—	—	—	—
京都民医連第二中央病院	—	—	—	—	—	—
京都民医連中央病院	38.92	30.83	34.25	26.75	88.01	86.76
東大阪生協病院	6.00	9.08	6.00	9.08	100.00	100.00
西淀病院	—	—	—	—	—	—
耳原総合病院	69.50	72.75	68.83	72.08	99.04	99.08
コープおおさか病院	—	—	—	—	—	—
東神戸病院	—	—	—	—	—	—
尼崎医療生協病院	35.50	39.58	30.50	36.92	85.92	93.26
おかたに病院	—	—	—	—	—	—
土庫病院	20.08	18.25	20.08	16.00	100.00	87.67
和歌山生協病院	15.25	11.33	13.83	10.00	90.71	88.24
鳥取生協病院	21.42	16.67	19.83	15.50	92.61	93.00
総合病院松江生協病院	22.08	19.58	20.25	18.00	91.70	91.91
出雲市民病院	—	—	—	—	—	—
総合病院水島協同病院	26.75	26.58	21.25	22.25	79.44	83.70
玉島協同病院	—	—	—	—	—	—
総合病院岡山協立病院	29.00	33.00	22.83	27.67	78.74	83.84
福島生協病院	25.00	15.45	18.43	15.10	73.71	89.35
広島共立病院	—	—	—	—	—	—
宇部協立病院	—	—	—	—	—	—
徳島健生病院	0.92	0.92	0.42	0.08	45.45	9.09
高松平和病院	12.83	13.17	10.58	11.75	82.47	89.24
愛媛生協病院	18.83	25.58	3.17	5.00	16.81	19.54
高知生協病院	3.42	7.42	2.00	1.92	58.54	25.84
健和会大手町病院	46.00	47.00	44.50	45.75	96.74	97.34
千鳥橋病院	25.75	43.33	25.00	41.67	97.09	96.15
たたらリハビリテーション病院	—	1.71	—	1.57	—	91.67
米の山病院	29.58	31.42	25.83	27.42	87.32	87.27
みさき病院	3.78	—	3.33	—	88.24	—
上戸町病院	8.83	10.50	6.67	8.33	75.47	79.37
くわみず病院	27.00	14.70	10.00	8.30	37.04	56.46
大分健生病院	—	—	—	—	—	—
宮崎生協病院	13.33	12.92	11.00	9.67	82.50	74.84
鹿児島生協病院	27.50	29.58	23.75	25.17	86.36	85.07
国分生協病院	—	—	—	—	—	—
沖縄協同病院	24.75	38.42	17.08	31.00	69.02	80.17
中部協同病院	—	—	—	—	—	—
こよみ生協病院	—	—	—	—	—	—
最大値(外れ値を除く)	46.00	47.00	41.67	45.75	100.00	100.00
75%値	26.81	29.90	21.65	25.44	93.61	92.89
中央値	16.63	15.44	11.75	12.33	86.36	87.01
25%値	9.81	10.56	7.23	7.60	75.45	78.50
最小値(外れ値を除く)	0.00	0.92	0.00	0.08	50.00	60.00

# 指標6A：65歳以上低栄養の改善 A)アルブミン検査2回以上実施した割合

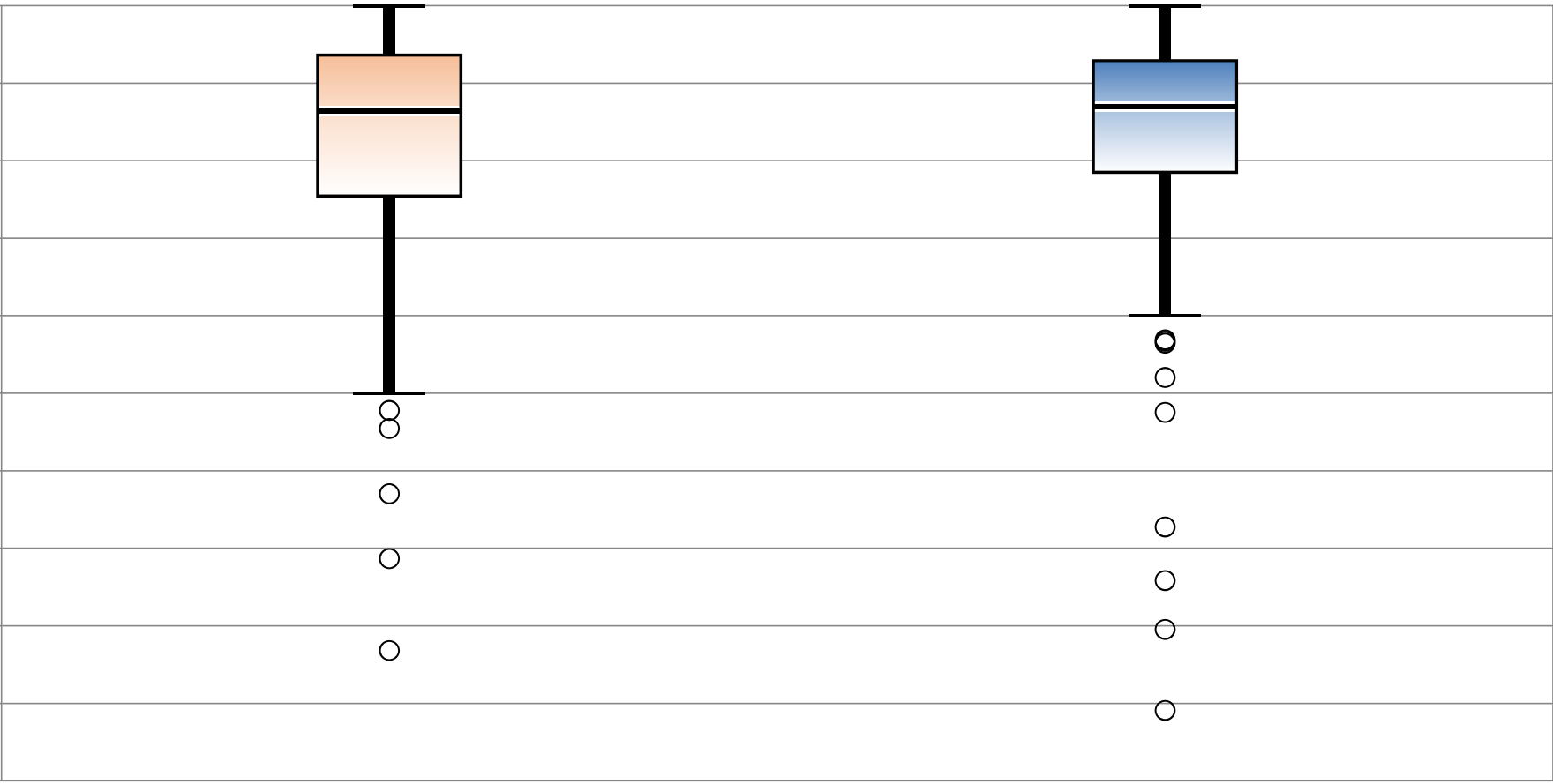
指標6A分母：65歳以上、入院3日までの血清アルブミン値が3.0g/dl未満の退院患者数（在院日数14日未満（慢性期病院は30日未満）、死亡退院、肝硬変、ネフローゼを除く）  
指標6A分子：2回以上アルブミン検査を実施している患者数

単位：%



# 指標6A：65歳以上低栄養の改善 A)アルブミン検査2回以上実施した割合

指標6A分母：65歳以上、入院3日までの血清アルブミン値が3.0g/dl未満の退院患者数（在院日数14日未満（慢性期病院は30日未満）、死亡退院、肝硬変、ネフローゼを除く）  
指標6A分子：2回以上アルブミン検査を実施している患者数  
単位：%



* 外れ値を除く	2017年 年間 通算	2018年 年間 通算
最大値*	100.00	100.00
75%値	93.61	92.89
中央値	86.36	87.01
25%値	75.45	78.50
最小値*	50.00	60.00

# 6B：65歳以上低栄養の改善 B)退院直近の血清アルブミン値が3.0g/dl以上になった割合

指標6B分母：65歳以上、入院3日までの血清アルブミン値が3.0g/dl未満の退院患者数（在院日数14日未満（慢性期病院は30日未満）、死亡退院、肝硬変、ネフローズを除く）

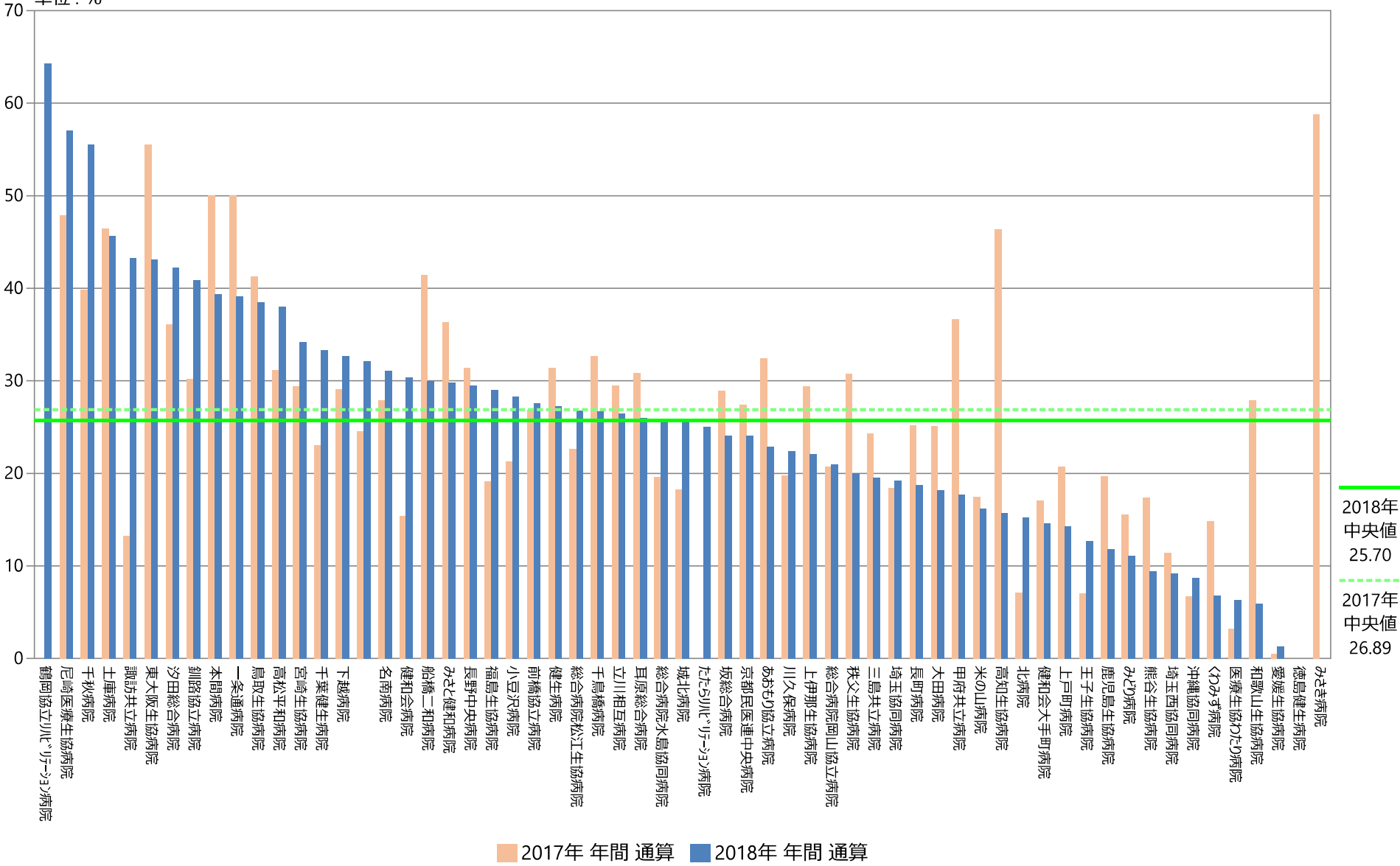
指標6B分子：退院直近の血清アルブミン値が3.0g/dl以上になった患者数

指標6B：65歳以上低栄養の改善 B)退院直近の血清アルブミン値が3.0g/dl以上になった割合

	指標6B分母		指標6B分子		指標6B	
	人		人		%	
	2017年 年間 平均値	2018年 年間 平均値	2017年 年間 平均値	2018年 年間 平均値	2017年 年間 通算	2018年 年間 通算
勤医協中央病院	—	—	—	—	—	—
勤医協札幌病院	—	—	—	—	—	—
苫小牧病院	—	—	—	—	—	—
一栗通病院	9.33	13.83	4.67	5.42	50.00	39.16
函館桜北病院	—	—	—	—	—	—
釧路協立病院	10.75	9.58	3.25	3.92	30.23	40.87
健生病院	60.83	69.33	19.08	18.92	31.37	27.28
あおもり協立病院	21.83	19.33	7.08	4.42	32.44	22.84
川久保病院	15.17	14.50	3.00	3.25	19.78	22.41
坂総合病院	21.58	27.00	6.25	6.50	28.96	24.07
長町病院	10.25	10.25	2.58	1.92	25.20	18.70
泉病院	—	—	—	—	—	—
中通総合病院	—	—	—	—	—	—
本間病院	4.83	5.08	2.42	2.00	50.00	39.34
鶴岡協立病院	—	—	—	—	—	—
鶴岡協立リハビリテーション病院	—	4.67	—	3.00	—	64.29
至誠堂総合病院	—	—	—	—	—	—
医療生協わたり病院	26.17	15.83	0.83	1.00	3.18	6.32
前橋協立病院	9.92	13.58	2.67	3.75	26.89	27.61
利根中央病院	—	—	—	—	—	—
北毛病院	—	—	—	—	—	—
埼玉協同病院	38.08	41.58	7.00	8.00	18.38	19.24
埼玉西協同病院	16.08	15.42	1.83	1.42	11.40	9.19
熊谷生協病院	5.75	11.50	1.00	1.08	17.39	9.42
秩父生協病院	3.25	2.50	1.00	0.50	30.77	20.00
千葉健生病院	13.42	12.00	3.08	4.00	22.98	33.33
船橋二和病院	13.08	24.17	5.42	7.25	41.40	30.00
柳原病院	0.00	—	0.00	—	なし	—
みさと健和病院	39.67	43.83	14.42	13.08	36.34	29.85
小豆沢病院	14.08	12.67	3.00	3.58	21.30	28.29
大泉生協病院	—	—	—	—	—	—
大田病院	20.25	21.08	5.08	3.83	25.10	18.18
中野共立病院	—	—	—	—	—	—
立川相互病院	55.92	60.25	16.50	15.92	29.51	26.42
王子生協病院	11.92	14.50	0.83	1.83	6.99	12.64
川崎協同病院	—	—	—	—	—	—
汐田総合病院	29.58	21.50	10.67	9.08	36.06	42.25
下越病院	14.92	16.58	4.33	5.42	29.05	32.66
—	9.50	8.83	2.33	2.83	24.56	32.08
城北病院	17.33	14.92	3.17	3.83	18.27	25.70
甲府共立病院	30.00	33.30	11.00	5.90	36.67	17.72
巨摩共立病院	—	—	—	—	—	—
石和共立病院	—	—	—	—	—	—
長野中央病院	42.75	41.50	13.42	12.25	31.38	29.52
健和会病院	26.58	31.00	4.08	9.42	15.36	30.38
諏訪共立病院	5.67	6.17	0.75	2.67	13.24	43.24
松本協立病院	—	—	—	—	—	—
塩尻協立病院	—	—	—	—	—	—
上伊那生協病院	9.92	10.58	2.92	2.33	29.41	22.05
みどり病院	9.00	13.50	1.40	1.50	15.56	11.11
三島共立病院	17.17	21.33	4.17	4.17	24.27	19.53
協立総合病院	—	—	—	—	—	—
総合病院南生協病院	—	—	—	—	—	—
北病院	8.25	3.83	0.58	0.58	7.07	15.22
名南病院	7.17	6.17	2.00	1.92	27.91	31.08
名南ふれあい病院	—	—	—	—	—	—
千秋病院	10.25	7.50	4.08	4.17	39.84	55.56
津生協病院	—	—	—	—	—	—
京都民医連第二中央病院	—	—	—	—	—	—
京都民医連中央病院	38.92	30.83	10.67	7.42	27.41	24.05
東大阪生協病院	6.00	9.08	3.33	3.92	55.56	43.12
西淀病院	—	—	—	—	—	—
耳原総合病院	69.50	72.75	21.42	18.92	30.82	26.00
コープおおさか病院	—	—	—	—	—	—
東神戸病院	—	—	—	—	—	—
尼崎医療生協病院	35.50	39.58	17.00	22.58	47.89	57.05
おかたに病院	—	—	—	—	—	—
土庫病院	20.08	18.25	9.33	8.33	46.47	45.66
和歌山生協病院	15.25	11.33	4.25	0.67	27.87	5.88
鳥取生協病院	21.42	16.67	8.83	6.42	41.25	38.50
総合病院松江生協病院	22.08	19.58	5.00	5.25	22.64	26.81
出雲市民病院	—	—	—	—	—	—
総合病院水島協同病院	26.75	26.58	5.25	6.83	19.63	25.71
玉島協同病院	—	—	—	—	—	—
総合病院岡山協立病院	29.00	33.00	6.00	6.92	20.69	20.96
福島生協病院	25.00	15.45	4.83	4.90	19.08	28.99
広島共立病院	—	—	—	—	—	—
宇部協立病院	—	—	—	—	—	—
徳島健生病院	0.92	0.92	0.00	0.00	0.00	0.00
高松平和病院	12.83	13.17	4.00	5.00	31.17	37.97
愛媛生協病院	18.83	25.58	0.08	0.33	0.44	1.30
高知生協病院	3.42	7.42	1.58	1.17	46.34	15.73
健和会大手町病院	46.00	47.00	7.83	6.83	17.03	14.54
千鳥橋病院	25.75	43.33	8.42	11.58	32.69	26.73
たたらリハビリテーション病院	—	1.71	—	0.43	—	25.00
米の山病院	29.58	31.42	5.17	5.08	17.46	16.18
みさき病院	3.78	—	2.22	—	58.82	—
上戸町病院	8.83	10.50	1.83	1.50	20.75	14.29
くわみず病院	27.00	14.70	4.00	1.00	14.81	6.80
大分健生病院	—	—	—	—	—	—
宮崎生協病院	13.33	12.92	3.92	4.42	29.38	34.19
鹿児島生協病院	27.50	29.58	5.42	3.50	19.70	11.83
国分生協病院	—	—	—	—	—	—
沖縄協同病院	24.75	38.42	1.67	3.36	6.73	8.71
中部協同病院	—	—	—	—	—	—
こよみ生協病院	—	—	—	—	—	—
最大値(外れ値を除く)	46.00	47.00	11.00	13.08	50.00	55.56
75%値	26.81	29.90	6.44	6.83	31.91	32.22
中央値	16.63	15.44	4.04	3.96	26.89	25.70
25%値	9.81	10.56	2.17	1.92	18.32	16.07
最小値(外れ値を除く)	0.00	0.92	0.00	0.00	0.00	0.00

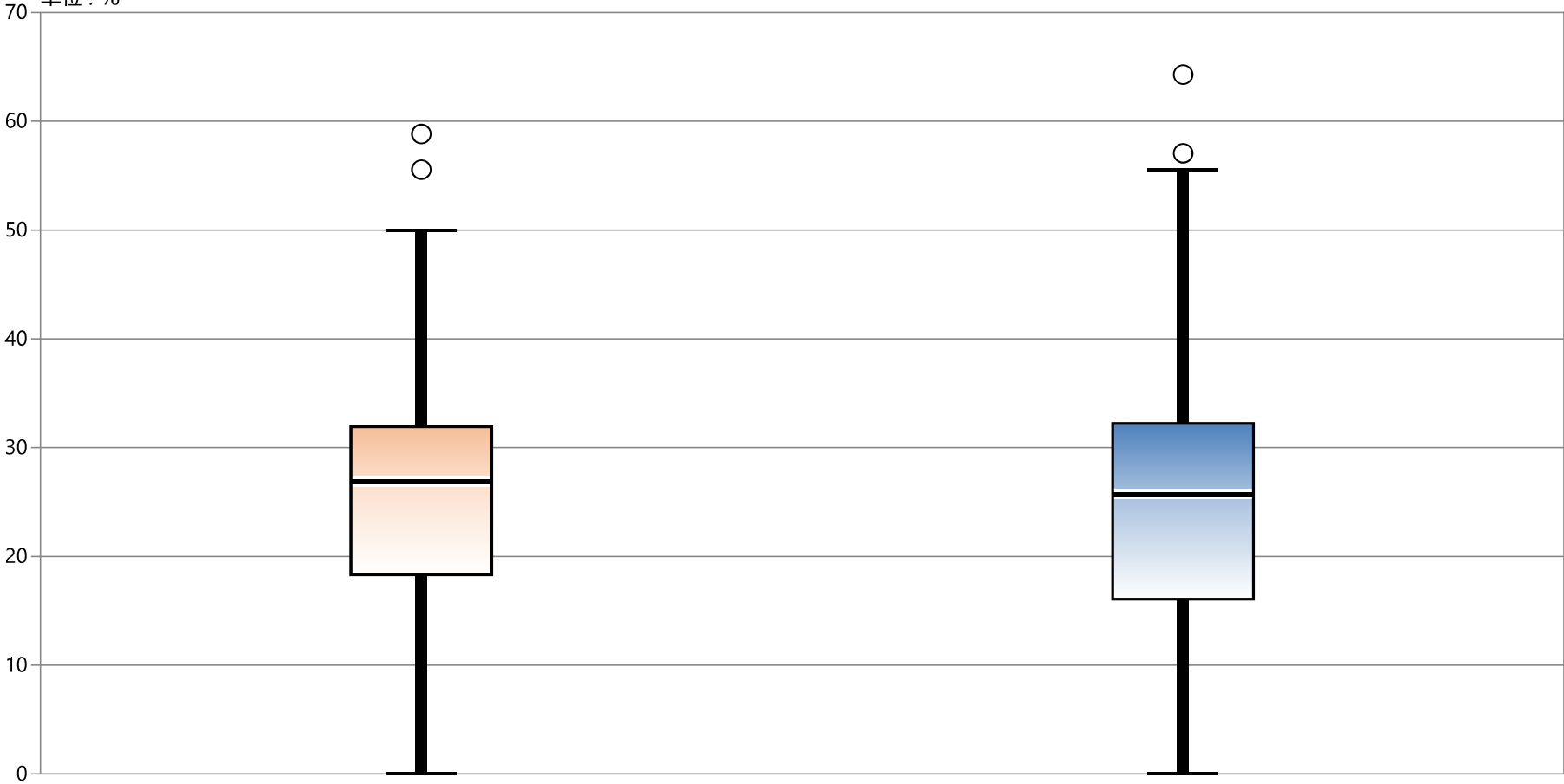
指標6B：65歳以上低栄養の改善 B)退院直近の血清アルブミン値が3.0g/dl以上になった割合

指標6B分母：65歳以上、入院3日までの血清アルブミン値が3.0g/dl未満の退院患者数（在院日数14日未満（慢性期病院は30日未満）、死亡退院、肝硬変、ネフローゼを除く）  
指標6B分子：退院直近の血清アルブミン値が3.0g/dl以上になった患者数  
単位：%



# 指標6B : 65歳以上低栄養の改善 B)退院直近の血清アルブミン値が3.0g/dl以上になった割合

指標6B分母 : 65歳以上、入院3日までの血清アルブミン値が3.0g/dl未満の退院患者数（在院日数14日未満（慢性期病院は30日未満）、死亡退院、肝硬変、ネフローゼを除く）  
指標6B分子 : 退院直近の血清アルブミン値が3.0g/dl以上になった患者数  
単位 : %



* 外れ値を除く	2017年 年間 通算	2018年 年間 通算
最大値*	50.00	55.56
75%値	31.91	32.22
中央値	26.89	25.70
25%値	18.32	16.07
最小値*	0.00	0.00