

7

褥瘡新規発生率 A)d1発生率、B)d2以上発生率、C)(A+B)

指標の意義

- ・褥瘡予防対策は、提供されるべき医療の重要な項目であり、栄養管理、ケアの質評価にかかわる指標。
- ・褥瘡アセスメント、予防アプローチの組織化の促進。

指標の計算式、分母・分子の解釈

	各指標の計算式と分母・分子の項目名	分母・分子の解釈
分子	入院後に新規に発生した褥瘡の数(別部位は1として計測) A)d1発生数 B)d2以上発生数	DESIGN-Rで判定。入院時有病者、前月以前発症者は分子からは除くが分母に含め、別部位発生は分子としてカウントする
分母	調査月の新規入院患者数+前月最終日在院患者数(24時現在)	
収集期間	1ヶ月毎	
調整方法		

考察

- A) 最小値0.00 25%値0.12 中央値0.33 75%値0.66 最大値1.32 回答病院 81
 B) 最小値0.00 25%値0.45 中央値0.83 75%値1.42 最大値2.48 回答病院 80

12ヶ月間データ提出のあった病院はA)71病院(昨年59)、B)68病院(昨年59)と、昨年よりデータ提出が充実してきました。昨年と今年の12ヶ月間データ提出のあった病院に絞り比較すると、

- A)最小値 0.00(昨年0.00) 中央値0.24(昨年0.29) 最大値1.32(昨年1.03)
 B)最小値 0.00(昨年0.00) 中央値0.80(0.95) 最大値2.48(2.17)

昨年と比較すると、発生率はA)B)ともに中央値で低く、最大値で高くなっています。

A)B)ともに発生率が低い事業所やB)を抑え、早い段階で発見し、褥瘡ケアに取り組んでいる事業所なども増えてきています。

入院時や病態変化時等、適切なアセスメントや予防対策の計画・実施をタイムリーに行っていく事が重要です。

褥瘡発生時の患者状態や耐圧分散寝具が適切に選択されているかなど、自院の特徴や傾向を分析していく必要があります。参考として耐圧分散寝具の導入率もケアの質とあわせて検討しましょう。

ケアに携わる職員への継続的な教育を行い、褥瘡予防への意識を常に高められるよう取り組みを進めましょう。

改善・運用事例など

- ・新規発生、繰越、持ち込み、気になる患者ごとに、褥瘡リスクアセスメント結果、褥瘡状態、チーム介入の結果、問題点の4項目を設けたWSを作成。10部署のメンバーが活動する第一、第三月曜日に、WSに記入した。1回/月 チーム会議でWSを用いて情報交換した。
- ・QIデータを委員会や看護教育で示し、中央値に近づけるために体圧分散寝具のリースを増やした。

7A：褥瘡新規発生率 A)d1発生率

指標7A分母：調査月の新規入院患者数＋前月最終日在院患者数（24時現在）

指標7A分子：入院後に新規に発生した褥瘡の数 A)d1発生数

指標7A：褥瘡新規発生率 A)d1発生率

	指標7A分母		指標7A分子		指標7A	
	人		件		%	
	2017年 年間 平均値	2018年 年間 平均値	2017年 年間 平均値	2018年 年間 平均値	2017年 年間 通算	2018年 年間 通算
動医協中央病院	1320.92	1323.25	4.00	3.75	0.30	0.28
動医協札幌病院	—	265.17	—	—	—	—
苫小牧病院	156.92	147.42	2.73	2.42	1.75	1.64
一栗通病院	250.50	253.92	1.42	1.00	0.57	0.39
函館桜北病院	—	—	—	—	—	—
釧路協立病院	221.08	209.25	0.42	0.17	0.19	0.08
健生病院	716.08	772.25	3.83	5.42	0.54	0.70
あおもり協立病院	424.17	419.17	1.25	0.42	0.29	0.10
川久保病院	210.83	210.92	1.17	1.33	0.55	0.63
坂総合病院	959.75	981.83	0.67	0.17	0.07	0.02
長町病院	210.17	212.75	1.25	1.67	0.59	0.78
泉病院	123.55	115.42	1.45	1.92	1.18	1.66
中通総合病院	1023.50	1025.00	2.83	2.50	0.28	0.24
本間病院	275.33	280.08	0.17	—	0.06	—
鶴岡協立病院	387.42	376.25	2.58	3.08	0.67	0.82
鶴岡協立リハビリテーション病院	—	181.22	—	1.75	—	0.96
至誠堂総合病院	355.83	341.83	0.25	0.08	0.07	0.02
医療生協わたり病院	370.42	350.67	0.75	1.25	0.20	0.36
前橋協立病院	354.25	355.08	0.00	0.00	0.00	0.00
利根中央病院	671.92	692.83	1.33	1.33	0.20	0.19
北毛病院	—	—	—	—	—	—
埼玉協同病院	988.25	989.67	2.83	1.17	0.29	0.12
埼玉西協同病院	114.33	115.83	0.58	0.25	0.51	0.22
熊谷生協病院	130.92	126.08	0.08	0.17	0.06	0.13
秩父生協病院	70.00	75.67	0.00	0.33	0.00	0.44
千葉健生病院	161.00	153.00	0.83	—	0.52	—
船橋二和病院	599.67	581.08	6.17	7.67	1.03	1.32
柳原病院	194.75	202.58	0.25	0.58	0.13	0.29
みさと健和病院	692.25	702.25	0.50	0.67	0.07	0.09
小豆沢病院	241.00	238.92	0.17	0.17	0.07	0.07
大泉生協病院	160.00	214.75	0.00	1.33	0.00	0.65
大田病院	401.50	406.42	1.83	1.92	0.46	0.47
中野共立病院	—	212.00	—	4.17	—	1.97
立川相互病院	909.67	926.92	1.83	1.50	0.20	0.16
王子生協病院	269.25	274.33	0.83	0.42	0.31	0.15
川崎協同病院	—	—	—	—	—	—
汐田総合病院	511.42	536.17	0.58	0.67	0.11	0.12
下越病院	584.67	579.50	2.75	1.58	0.47	0.27
—	206.92	208.00	1.75	2.00	0.85	0.96
城北病院	535.17	525.83	3.83	3.50	0.72	0.67
甲府共立病院	688.92	662.42	1.18	0.50	0.17	0.08
巨摩共立病院	212.08	208.25	6.45	9.42	3.03	4.52
石和共立病院	163.33	168.58	2.83	3.25	1.73	1.93
長野中央病院	862.75	839.58	1.33	1.75	0.15	0.21
健和会病院	397.17	396.83	5.42	2.42	1.36	0.61
諏訪共立病院	188.42	194.67	2.42	1.25	1.28	0.64
松本協立病院	—	—	—	—	—	—
塩尻協立病院	—	159.64	—	1.40	—	0.88
上伊那生協病院	218.42	209.83	0.25	0.42	0.11	0.20
みどりの病院	155.80	153.83	0.80	1.00	0.51	0.65
三島共立病院	133.83	135.00	3.67	3.67	2.74	2.72
協立総合病院	—	—	—	—	—	—
総合病院南生協病院	—	822.67	—	2.67	—	0.32
北病院	70.08	66.75	1.25	0.75	1.78	1.12
名南病院	296.00	297.42	2.83	1.58	0.96	0.53
名南ふれあい病院	—	—	—	—	—	—
千秋病院	431.08	431.58	0.92	0.42	0.21	0.10
津生協病院	215.92	217.58	—	1.80	—	0.82
京都民医連第二中央病院	269.50	272.58	0.58	0.17	0.22	0.06
京都民医連中央病院	955.33	988.58	0.42	0.58	0.04	0.06
東大阪生協病院	196.33	203.17	0.17	0.67	0.08	0.33
西淀病院	486.92	476.50	2.42	3.18	0.50	0.67
耳原総合病院	1228.50	1251.83	3.08	2.50	0.25	0.20
ユープおおさか病院	—	—	2.90	0.58	—	—
東神戸病院	273.83	266.50	0.00	0.08	0.00	0.03
尼崎医療生協病院	435.42	436.50	0.08	0.00	0.02	0.00
おかたに病院	259.50	261.08	0.00	0.00	0.00	0.00
土庫病院	499.75	490.17	0.83	1.67	0.17	0.34
和歌山生協病院	277.25	277.67	0.83	0.25	0.30	0.09
鳥取生協病院	460.25	467.83	2.42	2.25	0.53	0.48
総合病院松江生協病院	610.08	602.75	0.17	0.58	0.03	0.10
出雲市民病院	247.17	245.82	1.20	1.88	0.49	0.77
総合病院水島協同病院	544.00	515.42	2.33	1.83	0.43	0.36
玉島協同病院	166.08	151.75	—	—	—	—
総合病院岡山協立病院	623.33	615.08	6.33	2.08	1.02	0.34
福島生協病院	304.67	299.42	1.33	2.25	0.44	0.75
広島共立病院	482.83	475.17	1.92	3.00	0.40	0.63
宇部協立病院	252.92	267.17	1.08	1.75	0.43	0.66
徳島健生病院	280.75	282.17	0.67	0.00	0.24	0.00
高松平和病院	276.42	270.17	0.33	0.67	0.12	0.25
愛媛生協病院	209.83	207.83	1.33	0.42	0.64	0.20
高知生協病院	205.75	206.58	1.25	1.67	0.61	0.81
健和会大手町病院	1034.33	1050.25	0.58	0.25	0.06	0.02
千鳥橋病院	800.50	781.75	1.33	0.33	0.17	0.04
たたらリハビリテーション病院	—	269.29	—	0.86	—	0.32
米の山病院	425.67	434.50	1.17	0.50	0.27	0.12
みさき病院	176.44	—	2.44	—	1.39	—
上戸町病院	195.50	190.75	1.75	1.08	0.90	0.57
くわみず病院	251.25	250.00	0.00	0.75	0.00	0.30
大分健生病院	225.17	219.92	1.50	1.33	0.67	0.61
宮崎生協病院	284.08	299.42	1.67	0.75	0.59	0.25
鹿児島生協病院	745.42	735.42	7.58	5.83	1.02	0.79
国分生協病院	—	—	—	—	—	—
沖縄協同病院	916.67	933.67	0.25	0.17	0.03	0.02
中部協同病院	—	—	—	—	—	—
こよみ生協病院	133.64	131.50	0.55	1.00	0.41	0.38
最大値(外れ値を除く)	1034.33	989.67	4.00	4.17	1.28	1.32
75%値	544.00	533.58	2.42	1.96	0.60	0.66
中央値	280.75	278.88	1.25	1.25	0.30	0.33
25%値	209.83	208.50	0.53	0.42	0.12	0.12
最小値(外れ値を除く)	70.00	66.75	0.00	0.00	0.00	0.00

08

08

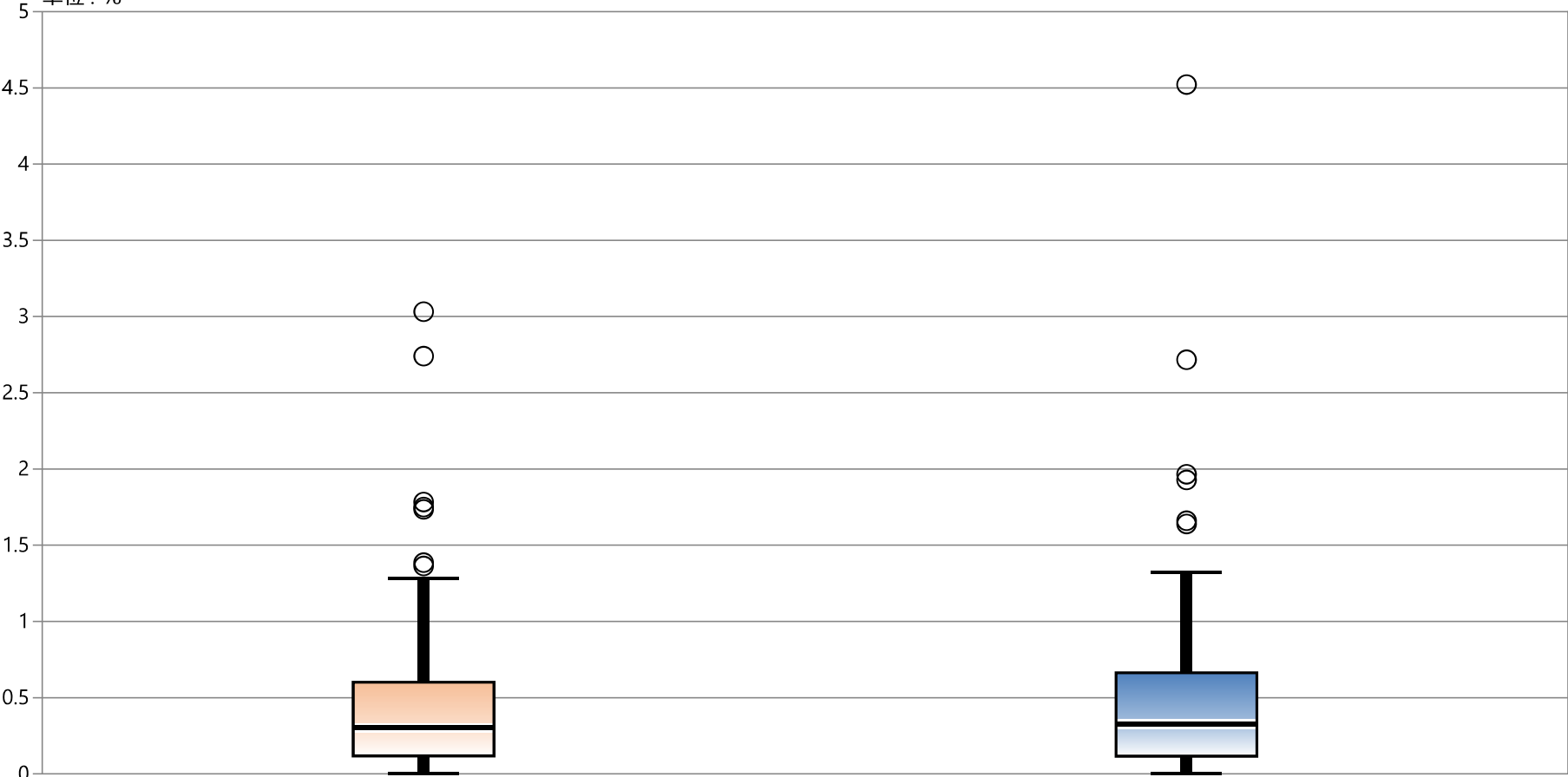
08

08



指標7A：褥瘡新規発生率 A)d1発生率

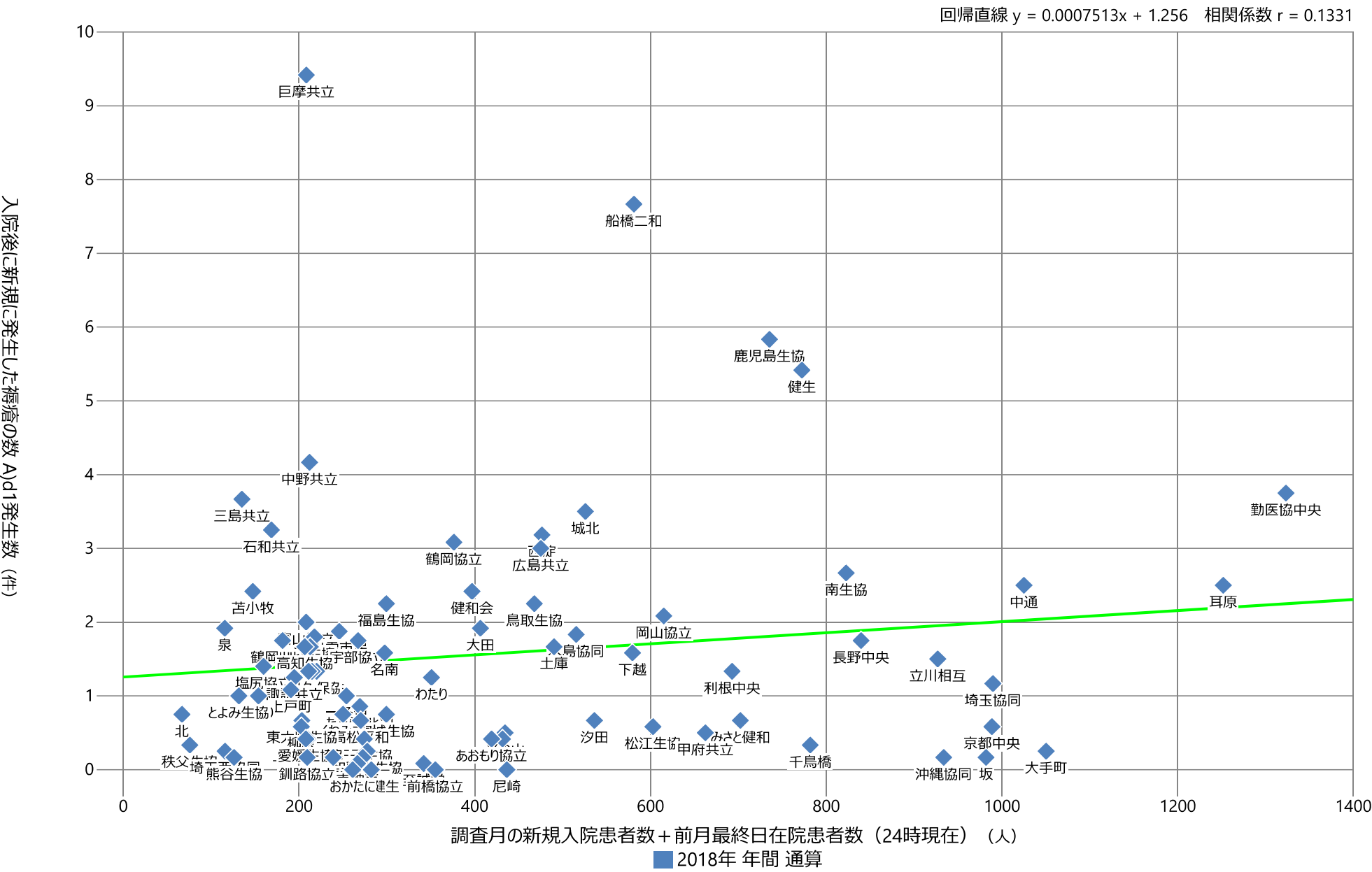
指標7A分母：調査月の新規入院患者数＋前月最終日在院患者数（24時現在）
指標7A分子：入院後に新規に発生した褥瘡の数 A)d1発生数
単位：％



* 外れ値を除く

	2017年 年間 通算	2018年 年間 通算
最大値*	1.28	1.32
75%値	0.60	0.66
中央値	0.30	0.33
25%値	0.12	0.12
最小値*	0.00	0.00

指標7A：褥瘡新規発生率 A)d1発生率



7B：褥瘡新規発生率 B)d2以上発生率

指標7B分母：調査月の新規入院患者数＋前月最終日在院患者数（24時現在）

指標7B分子：入院後に新規に発生した褥瘡の数 B)d2以上発生数

指標7B：褥瘡新規発生率 B)d2以上発生率

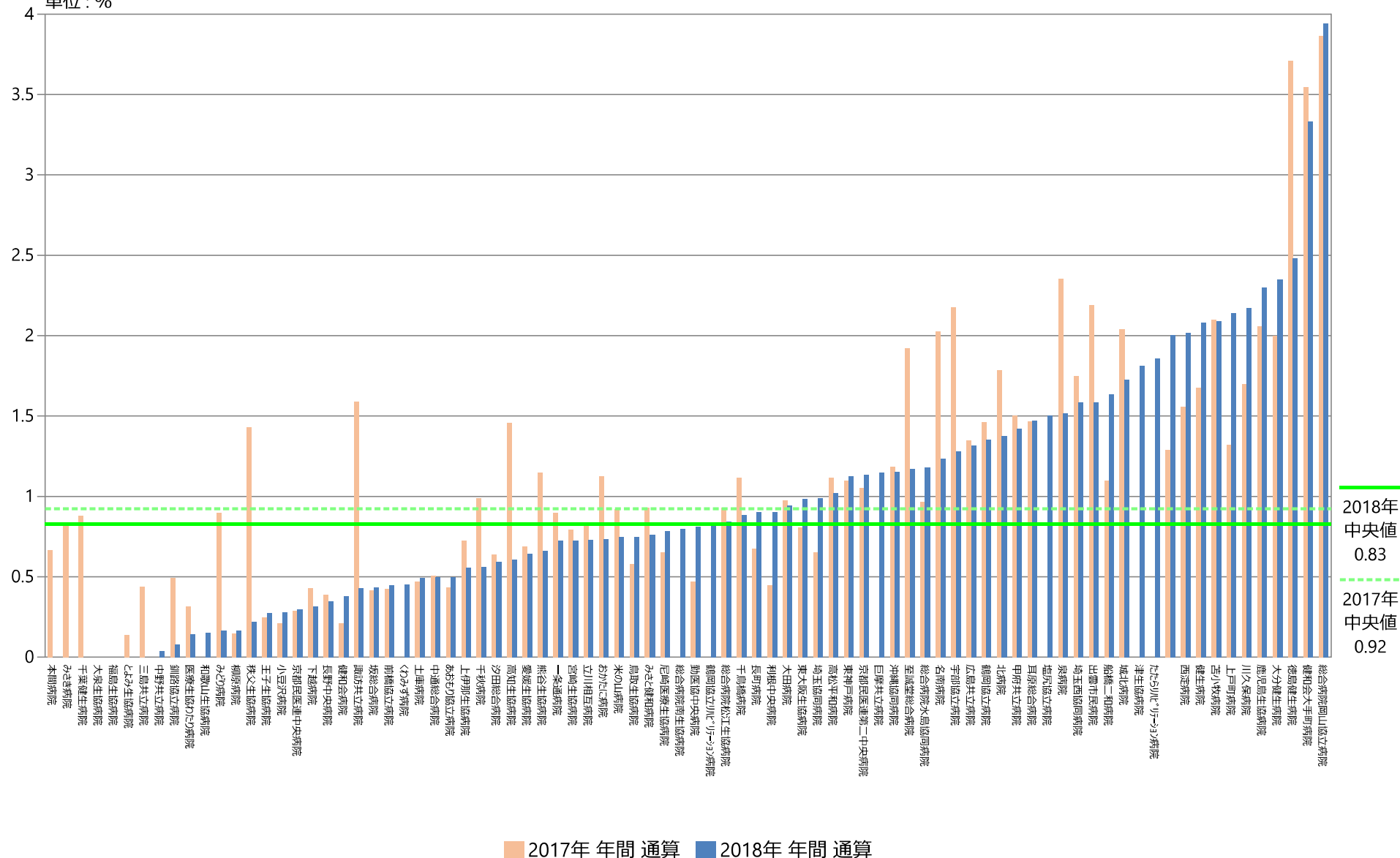
	指標7B分母		指標7B分子		指標7B	
	人		件		%	
	2017年 年間 平均値	2018年 年間 平均値	2017年 年間 平均値	2018年 年間 平均値	2017年 年間 通算	2018年 年間 通算
動医協中央病院	1320.92	1323.25	6.17	10.75	0.47	0.81
動医協札幌病院	—	265.17	—	—	—	—
苫小牧病院	156.92	147.42	3.27	3.08	2.10	2.09
一栗通病院	250.50	253.92	2.25	1.83	0.90	0.72
函館桜北病院	—	—	—	—	—	—
釧路協立病院	221.08	209.25	1.08	0.17	0.49	0.08
健生病院	716.08	772.25	12.00	16.08	1.68	2.08
あおもり協立病院	424.17	419.17	1.83	2.08	0.43	0.50
川久保病院	210.83	210.92	3.58	4.58	1.70	2.17
坂総合病院	959.75	981.83	4.00	4.25	0.42	0.43
長町病院	210.17	212.75	1.42	1.92	0.67	0.90
泉病院	123.55	115.42	2.91	1.75	2.35	1.52
中通総合病院	1023.50	1025.00	5.17	5.08	0.50	0.50
本間病院	275.33	280.08	1.83	—	0.67	—
鶴岡協立病院	387.42	376.25	5.67	5.08	1.46	1.35
鶴岡協立リハビリテーション病院	—	181.22	—	1.50	—	0.83
至誠堂総合病院	355.83	341.83	6.83	4.00	1.92	1.17
医療生協わたり病院	370.42	350.67	1.17	0.50	0.31	0.14
前橋協立病院	354.25	355.08	1.50	1.58	0.42	0.45
利根中央病院	671.92	692.83	3.00	6.25	0.45	0.90
北毛病院	—	—	—	—	—	—
埼玉協同病院	988.25	989.67	6.42	9.75	0.65	0.99
埼玉西協同病院	114.33	115.83	2.00	1.83	1.75	1.58
熊谷生協病院	130.92	126.08	1.50	0.83	1.15	0.66
秩父生協病院	70.00	75.67	1.00	0.17	1.43	0.22
千葉健生病院	161.00	153.00	1.42	—	0.88	—
船橋二和病院	599.67	581.08	6.58	9.50	1.10	1.63
柳原病院	194.75	202.58	0.29	0.33	0.15	0.16
みさと健和病院	692.25	702.25	6.42	5.33	0.93	0.76
小豆沢病院	241.00	238.92	0.50	0.67	0.21	0.28
大泉生協病院	160.00	214.75	0.00	0.00	0.00	0.00
大田病院	401.50	406.42	3.92	3.83	0.98	0.94
中野共立病院	—	212.00	—	0.08	—	0.04
立川相互病院	909.67	926.92	7.58	6.75	0.83	0.73
王子生協病院	269.25	274.33	0.67	0.75	0.25	0.27
川崎協同病院	—	—	—	—	—	—
汐田総合病院	511.42	536.17	3.25	3.17	0.64	0.59
下越病院	584.67	579.50	2.50	1.83	0.43	0.32
—	206.92	208.00	2.67	4.17	1.29	2.00
城北病院	535.17	525.83	10.92	9.08	2.04	1.73
甲府共立病院	688.92	662.42	10.36	9.42	1.50	1.42
巨摩共立病院	212.08	208.25	0.00	2.33	0.00	1.15
石和共立病院	163.33	168.58	—	—	—	—
長野中央病院	862.75	839.58	3.33	2.92	0.39	0.35
健和会病院	397.17	396.83	0.83	1.50	0.21	0.38
諏訪共立病院	188.42	194.67	3.00	0.83	1.59	0.43
松本協立病院	—	—	—	—	—	—
塩尻協立病院	—	159.64	—	2.40	—	1.50
上伊那生協病院	218.42	209.83	1.58	1.17	0.72	0.56
みどり病院	155.80	153.83	1.40	0.25	0.90	0.16
三島共立病院	133.83	135.00	0.58	0.00	0.44	0.00
協立総合病院	—	—	—	—	—	—
総合病院南生協病院	—	822.67	—	6.56	—	0.80
北病院	70.08	66.75	1.25	0.92	1.78	1.37
名南病院	296.00	297.42	6.00	3.67	2.03	1.23
名南ふれあい病院	—	—	—	—	—	—
千秋病院	431.08	431.58	4.25	2.42	0.99	0.56
津生協病院	215.92	217.58	—	4.00	—	1.81
京都民医連第二中央病院	269.50	272.58	2.83	3.08	1.05	1.13
京都民医連中央病院	955.33	988.58	2.75	2.92	0.29	0.30
東大飯生協病院	196.33	203.17	1.58	2.00	0.81	0.98
西淀病院	486.92	476.50	7.58	9.64	1.56	2.02
耳原総合病院	1228.50	1251.83	18.00	18.42	1.47	1.47
コープおおさか病院	—	—	0.00	0.00	—	—
東神戸病院	273.83	266.50	3.00	3.00	1.10	1.13
尼崎医療生協病院	435.42	436.50	2.83	3.42	0.65	0.78
おかたに病院	259.50	261.08	2.92	1.92	1.12	0.73
土庫病院	499.75	490.17	2.33	2.42	0.47	0.49
和歌山生協病院	277.25	277.67	0.00	0.42	0.00	0.15
鳥取生協病院	460.25	467.83	2.67	3.50	0.58	0.75
総合病院松江生協病院	610.08	602.75	5.67	5.08	0.93	0.84
出雲市民病院	247.17	245.82	5.40	3.88	2.19	1.58
総合病院水島協同病院	544.00	515.42	5.25	6.08	0.97	1.18
玉島協同病院	166.08	151.75	—	—	—	—
総合病院岡山協立病院	623.33	615.08	24.08	24.25	3.86	3.94
福島生協病院	304.67	299.42	0.00	0.00	0.00	0.00
広島共立病院	482.83	475.17	6.50	6.25	1.35	1.32
宇部協立病院	252.92	267.17	5.50	3.42	2.17	1.28
徳島健生病院	280.75	282.17	10.42	7.00	3.71	2.48
高松平和病院	276.42	270.17	3.08	2.75	1.12	1.02
愛媛生協病院	209.83	207.83	1.44	1.33	0.69	0.64
高知生協病院	205.75	206.58	3.00	1.25	1.46	0.61
健和会大手町病院	1034.33	1050.25	36.67	35.00	3.54	3.33
千鳥橋病院	800.50	781.75	8.92	6.92	1.11	0.88
たたらリハビリテーション病院	—	269.29	—	5.00	—	1.86
米の山病院	425.67	434.50	3.92	3.25	0.92	0.75
みさき病院	176.44	—	1.44	—	0.82	—
上戸町病院	195.50	190.75	2.58	4.08	1.32	2.14
くわみず病院	251.25	250.00	0.00	1.13	0.00	0.45
大分健生病院	225.17	219.92	4.50	5.17	2.00	2.35
宮崎生協病院	284.08	299.42	2.25	2.17	0.79	0.72
鹿児島生協病院	745.42	735.42	15.33	16.92	2.06	2.30
国分生協病院	—	—	—	—	—	—
沖縄協同病院	916.67	933.67	10.83	10.75	1.18	1.15
中部協同病院	—	—	—	—	—	—
こよみ生協病院	133.64	131.50	0.18	0.67	0.14	0.00
最大値(外れ値を除く)	1034.33	989.67	12.00	10.75	2.35	2.48
75%値	544.00	533.58	5.67	5.15	1.46	1.42
中央値	280.75	278.88	2.92	3.04	0.92	0.83
25%値	209.83	208.50	1.44	1.38	0.47	0.45
最小値(外れ値を除く)	70.00	66.75	0.00	0.00	0.00	0.00

指標7B：褥瘡新規発生率 B)d2以上発生率

指標7B分母：調査月の新規入院患者数 + 前月最終日在院患者数（24時現在）

指標7B分子：入院後に新規に発生した褥瘡の数 B)d2以上発生数

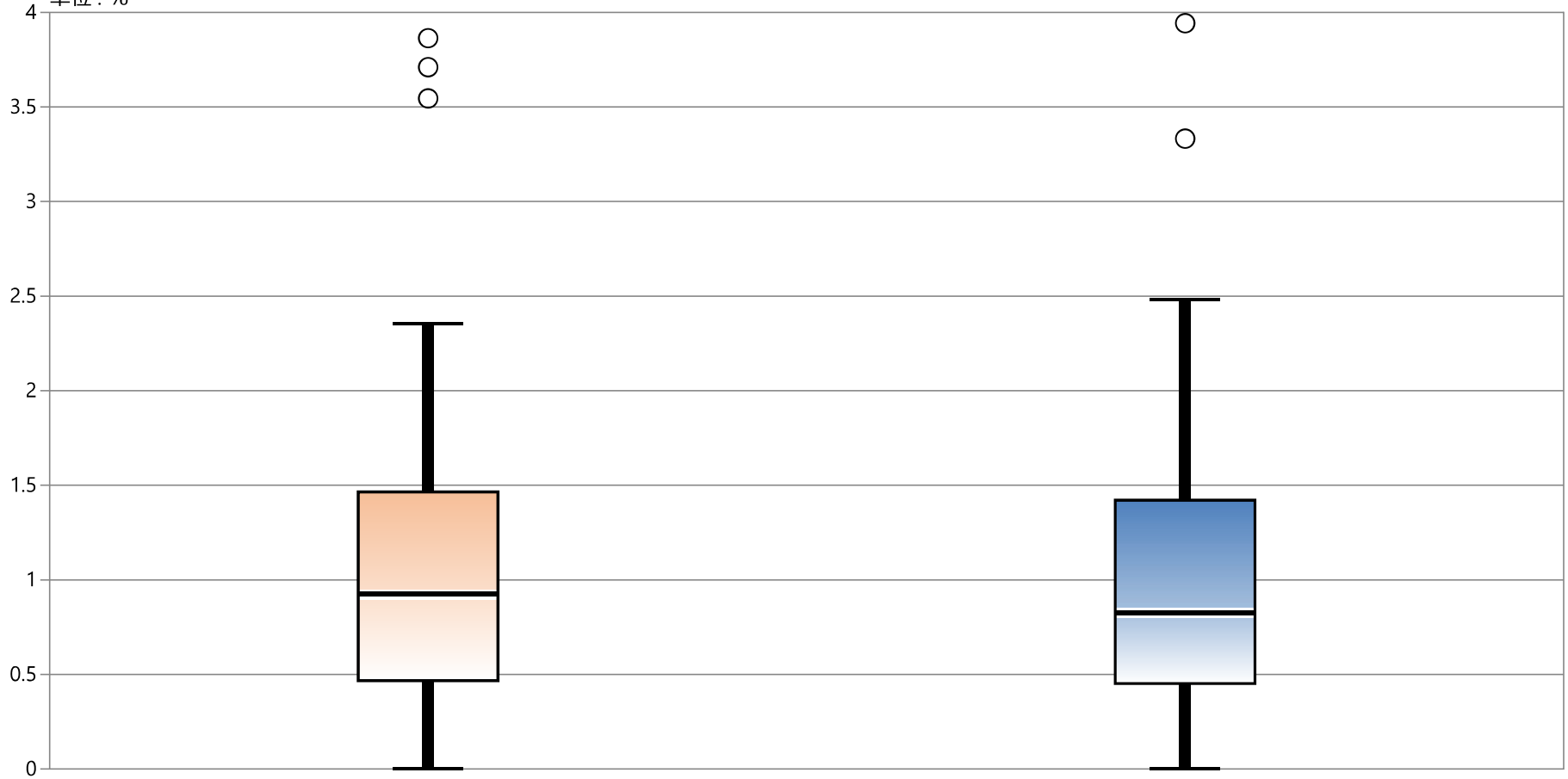
単位：%



指標7B：褥瘡新規発生率 B)d2以上発生率

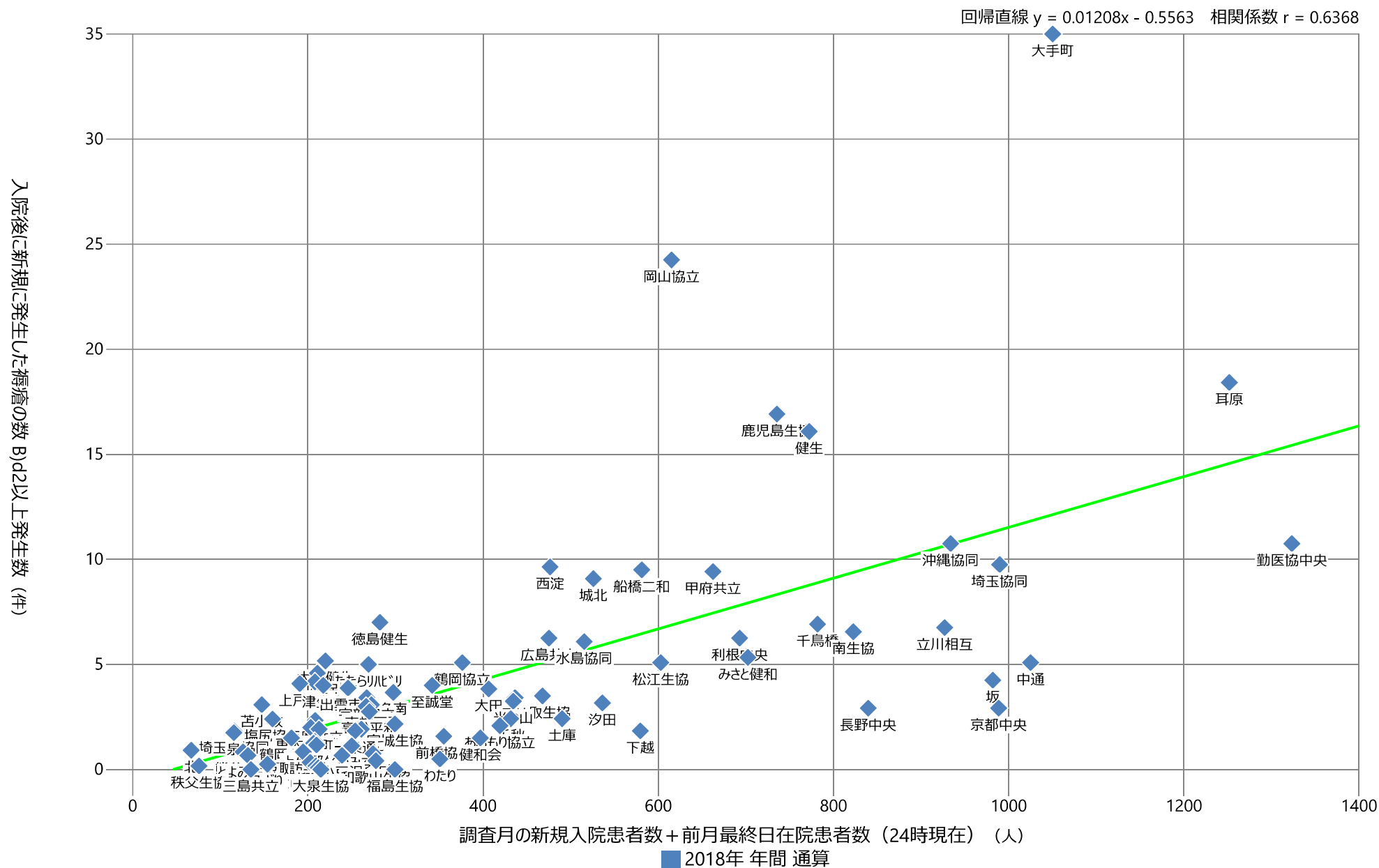
指標7B分母：調査月の新規入院患者数 + 前月最終日在院患者数（24時現在）
指標7B分子：入院後に新規に発生した褥瘡の数 B)d2以上発生数
単位：%

-85-



* 外れ値を除く	2017年 年間 通算	2018年 年間 通算
最大値*	2.35	2.48
75%値	1.46	1.42
中央値	0.92	0.83
25%値	0.47	0.45
最小値*	0.00	0.00

指標7B：褥瘡新規発生率 B)d2以上発生率



7C：（参考）褥瘡新規発生率（A+B）

指標7C分母：調査月の新規入院患者数＋前月最終日在院患者数（24時現在）

指標7C分子：（参考）入院後に新規に発生した褥瘡の数（A+B）

指標7C：（参考）褥瘡新規発生率（A+B）

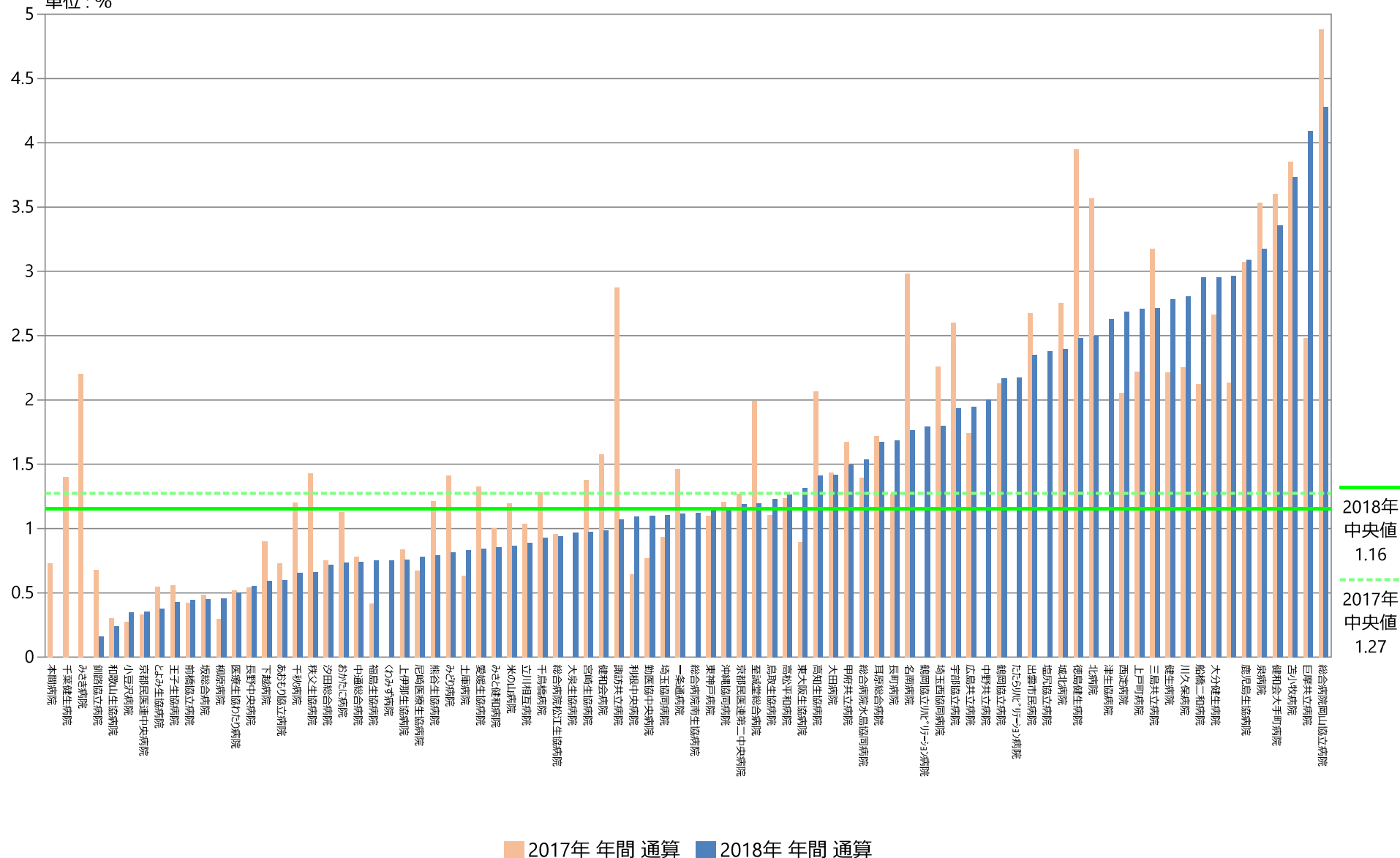
	指標7C分母		指標7C分子		指標7C	
	人		件		%	
	2017年 年間 平均値	2018年 年間 平均値	2017年 年間 平均値	2018年 年間 平均値	2017年 年間 通算	2018年 年間 通算
動医協中央病院	1320.92	1323.25	10.17	14.50	0.77	1.10
動医協札幌病院	—	265.17	—	—	—	—
苫小牧病院	156.92	147.42	6.00	5.50	3.85	3.73
一栗通病院	250.50	253.92	3.67	2.83	1.46	1.12
函館桜北病院	—	—	—	—	—	—
釧路協立病院	221.08	209.25	1.50	0.33	0.68	0.16
健生病院	716.08	772.25	15.83	21.50	2.21	2.78
あおり協立病院	424.17	419.17	3.08	2.50	0.73	0.60
川久保病院	210.83	210.92	4.75	5.92	2.25	2.81
坂総合病院	959.75	981.83	4.67	4.42	0.49	0.45
長町病院	210.17	212.75	2.67	3.58	1.27	1.68
泉病院	123.55	115.42	4.36	3.67	3.53	3.18
中通総合病院	1023.50	1025.00	8.00	7.58	0.78	0.74
本間病院	275.33	280.08	2.00	—	0.73	—
鶴岡協立病院	387.42	376.25	8.25	8.17	2.13	2.17
鶴岡協立リハビリテーション病院	—	181.22	—	3.25	—	1.79
至誠堂総合病院	355.83	341.83	7.08	4.08	1.99	1.19
医療生協わたり病院	370.42	350.67	1.92	1.75	0.52	0.50
前橋協立病院	354.25	355.08	1.50	1.58	0.42	0.45
利根中央病院	671.92	692.83	4.33	7.58	0.64	1.09
北毛病院	—	—	—	—	—	—
埼玉協同病院	988.25	989.67	9.25	10.92	0.94	1.10
埼玉西協同病院	114.33	115.83	2.58	2.08	2.26	1.80
熊谷生協病院	130.92	126.08	1.58	1.00	1.21	0.79
秩父生協病院	70.00	75.67	1.00	0.50	1.43	0.66
千葉健生病院	161.00	153.00	2.25	—	1.40	—
船橋二和病院	599.67	581.08	12.75	17.17	2.13	2.95
柳原病院	194.75	202.58	0.57	0.92	0.29	0.45
みさと健和病院	692.25	702.25	6.92	6.00	1.00	0.85
小豆沢病院	241.00	238.92	0.67	0.83	0.28	0.35
大泉生協病院	160.00	214.75	0.00	2.00	0.00	0.97
大田病院	401.50	406.42	5.75	5.75	1.43	1.41
中野共立病院	—	212.00	—	4.25	—	2.00
立川相互病院	909.67	926.92	9.42	8.25	1.04	0.89
王子生協病院	269.25	274.33	1.50	1.17	0.56	0.43
川崎協同病院	—	—	—	—	—	—
汐田総合病院	511.42	536.17	3.83	3.83	0.75	0.71
下越病院	584.67	579.50	5.25	3.42	0.90	0.59
—	206.92	208.00	4.42	6.17	2.13	2.96
城北病院	535.17	525.83	14.75	12.58	2.76	2.39
甲府共立病院	688.92	662.42	11.55	9.92	1.67	1.50
巨摩共立病院	212.08	208.25	5.22	8.33	2.48	4.09
石和共立病院	163.33	168.58	—	—	—	—
長野中央病院	862.75	839.58	4.67	4.67	0.54	0.56
健和会病院	397.17	396.83	6.25	3.92	1.57	0.99
諏訪共立病院	188.42	194.67	5.42	2.08	2.87	1.07
松本協立病院	—	—	—	—	—	—
塩尻協立病院	—	159.64	—	3.80	—	2.38
上伊那生協病院	218.42	209.83	1.83	1.58	0.84	0.75
みどり病院	155.80	153.83	2.20	1.25	1.41	0.81
三島共立病院	133.83	135.00	4.25	3.67	3.18	2.72
協立総合病院	—	—	—	—	—	—
総合病院南生協病院	—	822.67	—	9.22	—	1.12
北病院	70.08	66.75	2.50	1.67	3.57	2.50
名南病院	296.00	297.42	8.83	5.25	2.98	1.77
名南ふれあい病院	—	—	—	—	—	—
千秋病院	431.08	431.58	5.17	2.83	1.20	0.66
津生協病院	215.92	217.58	—	5.80	—	2.63
京都民医連第二中央病院	269.50	272.58	3.42	3.25	1.27	1.19
京都民医連中央病院	955.33	988.58	3.17	3.50	0.33	0.35
東大阪生協病院	196.33	203.17	1.75	2.67	0.89	1.31
西淀病院	486.92	476.50	10.00	12.82	2.05	2.69
耳原総合病院	1228.50	1251.83	21.08	20.92	1.72	1.67
ユープおおさか病院	—	—	0.00	0.33	—	—
東神戸病院	273.83	266.50	3.00	3.08	1.10	1.16
尼崎医療生協病院	435.42	436.50	2.92	3.42	0.67	0.78
おかたに病院	259.50	261.08	2.92	1.92	1.12	0.73
土庫病院	499.75	490.17	3.17	4.08	0.63	0.83
和歌山生協病院	277.25	277.67	0.83	0.67	0.30	0.24
鳥取生協病院	460.25	467.83	5.08	5.75	1.10	1.23
総合病院松江生協病院	610.08	602.75	5.83	5.67	0.96	0.94
出雲市民病院	247.17	245.82	6.60	5.75	2.68	2.35
総合病院水島協同病院	544.00	515.42	7.58	7.92	1.39	1.54
玉島協同病院	166.08	151.75	—	—	—	—
総合病院岡山協立病院	623.33	615.08	30.42	26.33	4.88	4.28
福島生協病院	304.67	299.42	1.27	2.25	0.42	0.75
広島共立病院	482.83	475.17	8.42	9.25	1.74	1.95
宇部協立病院	252.92	267.17	6.58	5.17	2.60	1.93
徳島健生病院	280.75	282.17	11.08	7.00	3.95	2.48
高松平和病院	276.42	270.17	3.42	3.42	1.24	1.26
愛媛生協病院	209.83	207.83	2.78	1.75	1.32	0.84
高知生協病院	205.75	206.58	4.25	2.92	2.07	1.41
健和会大手町病院	1034.33	1050.25	37.25	35.25	3.60	3.36
千鳥橋病院	800.50	781.75	10.25	7.25	1.28	0.93
たたらリハビリテーション病院	—	269.29	—	5.86	—	2.18
米の山病院	425.67	434.50	5.08	3.75	1.19	0.86
みさき病院	176.44	—	3.89	—	2.20	—
上戸町病院	195.50	190.75	4.33	5.17	2.22	2.71
くわみず病院	251.25	250.00	0.00	1.88	0.00	0.75
大分健生病院	225.17	219.92	6.00	6.50	2.66	2.96
宮崎生協病院	284.08	299.42	3.92	2.92	1.38	0.97
鹿児島生協病院	745.42	735.42	22.92	22.75	3.07	3.09
国分生協病院	—	—	—	—	—	—
沖縄協同病院	916.67	933.67	11.08	10.92	1.21	1.17
中部協同病院	—	—	—	—	—	—
こよみ生協病院	133.64	131.50	0.73	1.00	0.54	0.38
最大値(外れ値を除く)	1034.33	989.67	12.75	14.50	3.95	4.28
75%値	544.00	533.58	7.33	7.19	2.19	2.18
中央値	280.75	278.88	4.36	4.00	1.27	1.16
25%値	209.83	208.50	2.54	2.31	0.75	0.75
最小値(外れ値を除く)	70.00	66.75	0.00	0.33	0.00	0.16

指標7C：（参考）褥瘡新規発生率（A+B）

指標7C分母：調査月の新規入院患者数＋前月最終日在院患者数（24時現在）

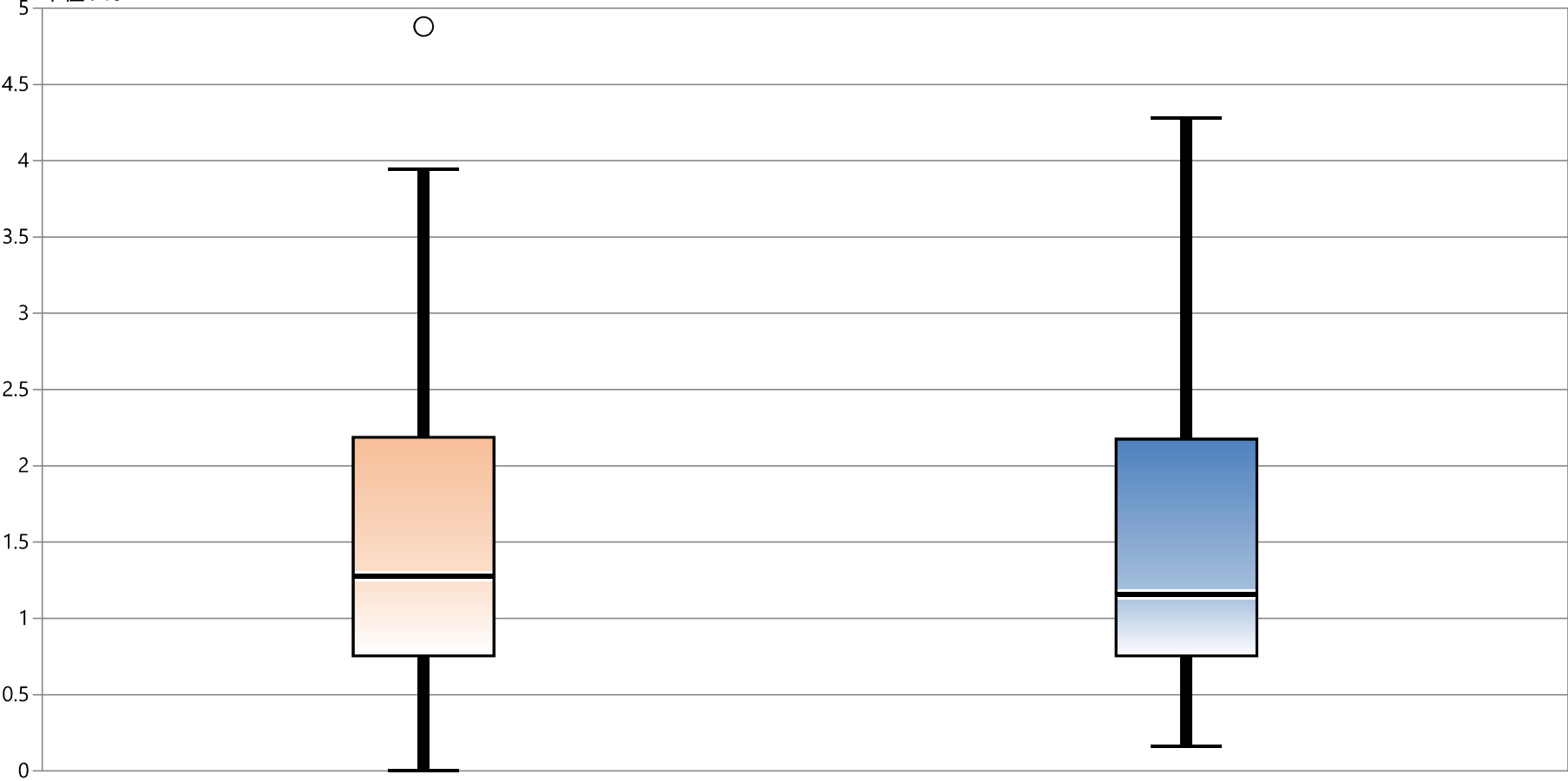
指標7C分子：（参考）入院後に新規に発生した褥瘡の数（A+B）

単位：％



指標7C：（参考）褥瘡新規発生率（A+B）

指標7C分母：調査月の新規入院患者数＋前月最終日在院患者数（24時現在）
指標7C分子：（参考）入院後に新規に発生した褥瘡の数（A+B）
単位：％



* 外れ値を除く	2017年 年間 通算	2018年 年間 通算
最大値*	3.95	4.28
75%値	2.19	2.18
中央値	1.27	1.16
25%値	0.75	0.75
最小値*	0.00	0.16