

21 リハビリテーション実施率

指標の意義

- ・ 廃用症候群や合併症を予防・改善し、早期社会復帰につなげる

指標の計算式、分母・分子の解釈

	各指標の計算式と分母・分子の項目名	分母・分子の解釈
分子	リハビリテーション（PT、OT、STいずれか）を実施した退院患者（在院日数3日以内は除く）	当月退院患者のうちリハビリを実施した患者 DPCデータを使用する場合、様式1の存在する患者のEファイルの各リハビリ点数コードを用いて算出できる。ただし、一般病棟以外（回復期リハ病棟など）の算出方法については工夫が必要。
分母	退院患者数（在院日数3日以内は除く）	リハビリ介入が必要な対象患者をより明確にするため、「退院患者のうち在院日数3日以内は除く」退院患者を対象とする。
収集期間	1ヶ月毎	
調整方法	全病棟を対象とする（回復期リハ病棟含む）。	

考察

最小値20.83 25%値48.68 中央値59.12 75%値70.75 最大値99.73
回答病院 83

83病院中欠損値があるのが12病院でした。実施率は前年と比べると、わずかですが上昇しています。リハビリテーションは病院の規模やその医療活動でその役割は多様です。概して中小規模病院では実施率が高く、大規模病院では実施率は低い傾向があります（相関係数 -0.33 P=0.0026）。それぞれの病院は他院との比較には病院規模や機能などを考慮する必要があります。

改善・運用事例など

- ・ 前年度43.89%→2019年度上半期46.47%と前年度比+2.58%と大幅に上昇している。目標である50%は未達成。今年度は3東でADL維持向上等体制加算を開始し、4西ではがんリハや周術期リハが増加し、リハビリ対象者の掘り出しが進んだ結果だと考えられる
- ・ 三席会議や院内リハ会議で、分析を共有しており、リハスタッフにも回覧し共有し活用している。
- ・ リハビリが必要な患者に介入でき、廃用予防や早期退院につながることはメリットだが、それに対応できるマンパワーが不足しているため、業務量が多くなり十分に介入できないケースもでてきている。計画的な人事採用と効率的な介入コントロールを考えていく必要がある。
- ・ 集団リハは含まれているのか？他、退院前訪問や退院時リハ指導など力を入れていることを指標に反映させたらよいか課題。

21：リハビリテーション実施率

指標21分母：退院患者数（在院日数3日以内は除く）
指標21分子：リハビリテーション（PT、OT、STいずれか）を実施した退院患者（在院日数3日以内は除く）
指標21：リハビリテーション実施率

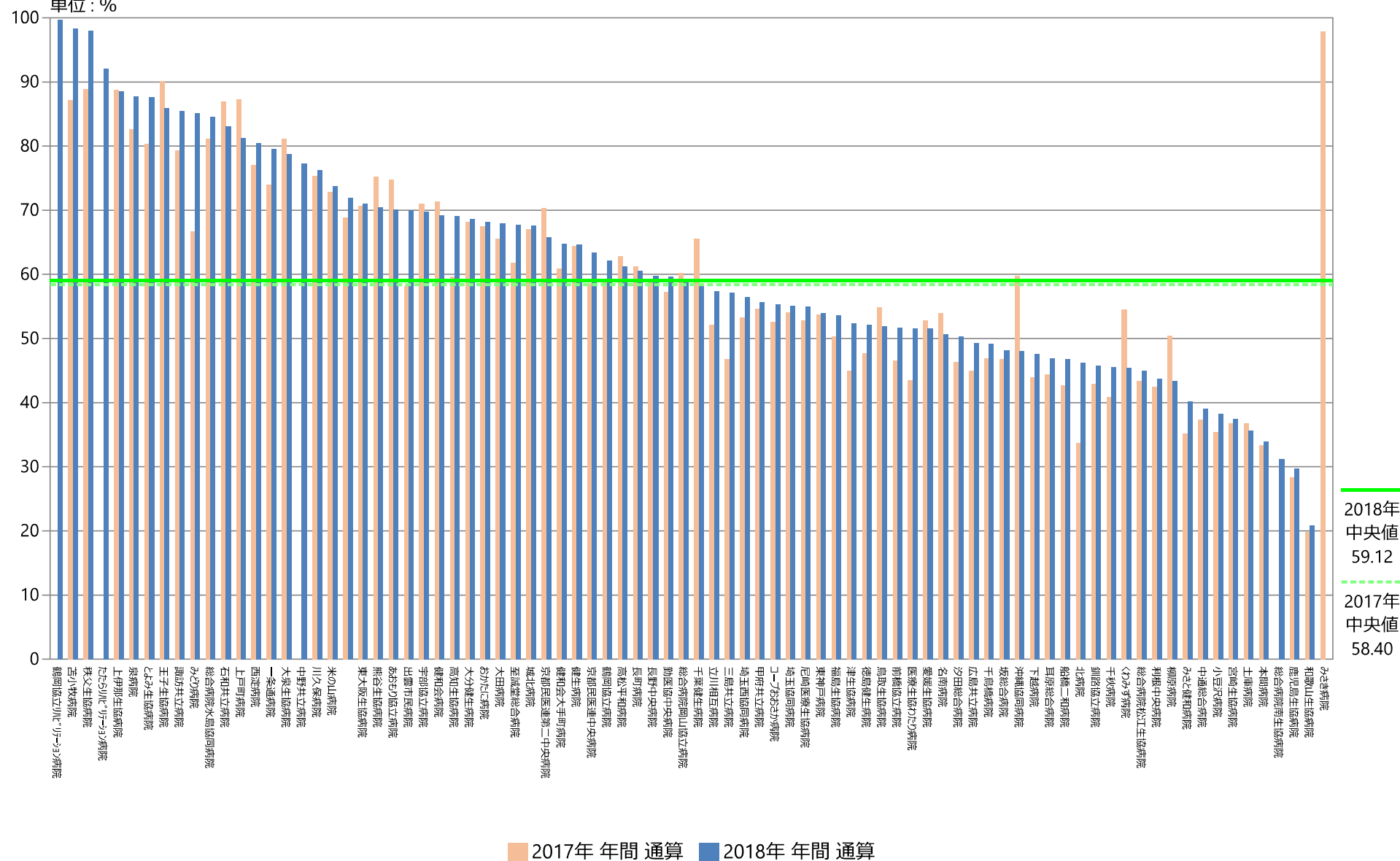
	指標21分母		指標21分子		指標21	
	人		人		%	
	2017年 年間 平均値	2018年 年間 平均値	2017年 年間 平均値	2018年 年間 平均値	2017年 年間 通算	2018年 年間 通算
動医協中央病院	697.58	688.75	399.75	410.83	57.30	59.65
動医協札幌病院	—	—	—	—	—	—
苫小牧病院	60.58	25.50	52.83	25.08	87.21	98.37
一栗通病院	95.92	104.92	71.00	83.50	74.02	79.59
函館桜北病院	—	—	—	—	—	—
釧路協立病院	132.14	118.17	56.71	54.08	42.92	45.77
健生病院	351.42	374.42	228.55	242.00	64.38	64.63
あおもり協立病院	177.17	168.42	132.50	118.17	74.79	70.16
川久保病院	84.42	84.00	63.58	64.08	75.32	76.29
坂総合病院	527.42	534.50	247.00	257.33	46.83	48.14
長町病院	81.58	84.33	50.00	51.08	61.29	60.57
泉病院	47.09	44.00	38.91	38.58	82.63	87.69
中通総合病院	488.58	498.75	182.25	195.00	37.30	39.10
本間病院	117.75	122.42	39.25	41.50	33.33	33.90
鶴岡協立病院	171.58	163.33	101.50	101.58	59.15	62.19
鶴岡協立リハビリテーション病院	—	41.11	—	41.00	—	99.73
至誠堂総合病院	122.42	113.92	75.67	77.08	61.81	67.67
医療生協わたり病院	146.83	141.67	63.83	73.08	43.47	51.59
前橋協立病院	130.92	129.00	61.00	66.67	46.59	51.68
利根中央病院	330.42	331.83	140.33	145.25	42.47	43.77
北毛病院	—	—	—	—	—	—
埼玉協同病院	536.83	540.25	290.25	297.50	54.07	55.07
埼玉西協同病院	52.58	53.25	28.00	30.08	53.25	56.49
熊谷生協病院	37.92	40.08	28.50	28.25	75.16	70.48
秩父生協病院	18.00	16.17	16.00	15.83	88.89	97.94
千葉健生病院	55.17	53.00	36.17	31.00	65.56	58.49
船橋二和病院	274.08	252.92	117.00	118.33	42.69	46.79
柳原病院	90.57	98.64	45.75	42.83	50.47	43.32
みさと健和病院	330.25	335.67	116.00	135.08	35.12	40.24
小豆沢病院	92.00	90.00	32.58	34.42	35.42	38.24
大泉生協病院	101.00	107.44	82.00	84.56	81.19	78.70
大田病院	169.50	164.25	111.08	111.67	65.54	67.99
中野共立病院	—	85.00	—	65.67	—	77.25
立川相互病院	479.67	494.33	250.17	283.50	52.15	57.35
王子生協病院	111.00	115.08	100.00	98.92	90.09	85.95
川崎協同病院	—	—	—	—	—	—
汐田総合病院	221.75	240.33	102.83	120.83	46.37	50.28
下越病院	280.83	274.58	123.25	130.58	43.89	47.56
—	54.00	55.50	37.17	39.92	68.83	71.92
城北病院	210.25	204.25	140.83	138.08	66.98	67.61
甲府共立病院	354.36	331.45	193.64	184.36	54.64	55.62
巨摩共立病院	—	67.09	—	—	—	—
石和共立病院	66.25	74.67	57.58	62.00	86.92	83.04
長野中央病院	360.42	355.17	212.83	212.17	59.05	59.74
健和会病院	193.75	186.33	138.25	128.92	71.35	69.19
諏訪共立病院	78.08	80.00	61.92	68.33	79.30	85.42
松本協立病院	—	—	—	—	—	—
塩尻協立病院	—	—	—	—	—	—
上伊那生協病院	90.17	82.58	80.00	73.17	88.72	88.60
みどり病院	67.30	63.75	44.90	54.25	66.72	85.10
三島共立病院	53.58	57.08	25.08	32.58	46.81	57.08
協立総合病院	—	—	—	—	—	—
総合病院南生協病院	—	408.78	—	127.33	—	31.15
北病院	39.83	32.67	13.42	15.08	33.68	46.17
名南病院	127.17	126.92	68.58	64.25	53.93	50.62
名南ふれあい病院	—	—	—	—	—	—
千秋病院	150.75	151.08	61.58	68.75	40.85	45.50
津生協病院	95.92	96.75	43.08	50.67	44.92	52.37
京都民医連第二中央病院	100.42	109.25	70.58	71.83	70.29	65.75
京都民医連中央病院	417.50	417.00	244.83	264.17	58.64	63.35
東大敗生協病院	70.50	84.25	49.83	59.83	70.69	71.02
西淀病院	231.58	234.00	178.00	185.56	77.00	80.48
耳原総合病院	644.75	673.08	286.00	315.58	44.36	46.89
ユープおおさか病院	155.92	162.92	82.00	90.17	52.59	55.35
東神戸病院	107.33	106.83	57.67	57.58	53.73	53.90
尼崎医療生協病院	232.50	231.25	122.83	127.00	52.83	54.92
おかたに病院	113.67	113.75	76.75	77.58	67.52	68.21
土庫病院	231.17	226.92	85.08	80.83	36.81	35.62
和歌山生協病院	120.83	114.83	23.82	23.92	19.79	20.83
鳥取生協病院	193.33	214.08	106.08	111.17	54.87	51.93
総合病院松江生協病院	237.83	241.58	103.00	108.50	43.31	44.91
出雲市民病院	89.83	89.55	52.25	62.64	58.16	69.95
総合病院水島協同病院	226.75	221.33	184.00	187.25	81.15	84.60
玉島協同病院	—	—	—	—	—	—
総合病院岡山協立病院	267.08	268.25	160.92	158.58	60.25	59.12
福島生協病院	116.58	127.67	58.67	68.50	50.32	53.66
広島共立病院	253.75	255.83	114.08	126.00	44.96	49.25
宇部協立病院	98.42	108.25	69.92	75.50	71.04	69.75
徳島健生病院	110.75	105.67	52.83	55.08	47.71	52.13
高松平和病院	132.25	133.67	83.17	81.92	62.89	61.28
愛媛生協病院	90.58	86.92	47.83	44.83	52.81	51.58
高知生協病院	83.92	83.33	50.00	57.58	59.58	69.10
健和会大手町病院	523.00	528.25	318.42	342.00	60.88	64.74
千鳥橋病院	420.33	410.08	197.25	201.83	46.93	49.22
たたらリハビリテーション病院	—	77.00	—	70.86	—	92.02
米の山病院	179.75	181.58	130.92	133.92	72.83	73.75
みさき病院	35.63	—	34.88	—	97.89	—
上戸町病院	81.58	83.73	71.17	68.00	87.23	81.22
くわみず病院	121.00	105.75	66.00	48.08	54.55	45.47
大分健生病院	86.92	89.92	59.25	61.67	68.17	68.58
宮崎生協病院	155.50	154.17	57.25	57.67	36.82	37.41
鹿児島生協病院	422.67	417.50	119.92	123.83	28.37	29.66
国分生協病院	—	—	—	—	—	—
沖縄協同病院	486.58	528.83	290.75	254.00	59.75	48.03
中部協同病院	—	—	—	—	—	—
こよみ生協病院	52.27	48.67	42.00	42.67	80.35	87.67
最大値(外れ値を除く)	422.67	417.50	250.17	242.00	97.89	99.73
75%値	241.81	244.42	131.31	129.75	70.77	70.75
中央値	129.04	124.67	73.42	75.50	58.40	59.12
25%値	89.10	84.31	51.69	54.67	46.54	48.68
最小値(外れ値を除く)	18.00	16.17	13.42	15.08	19.79	20.83

指標21：リハビリテーション実施率

指標21分母：退院患者数（在院日数3日以内は除く）

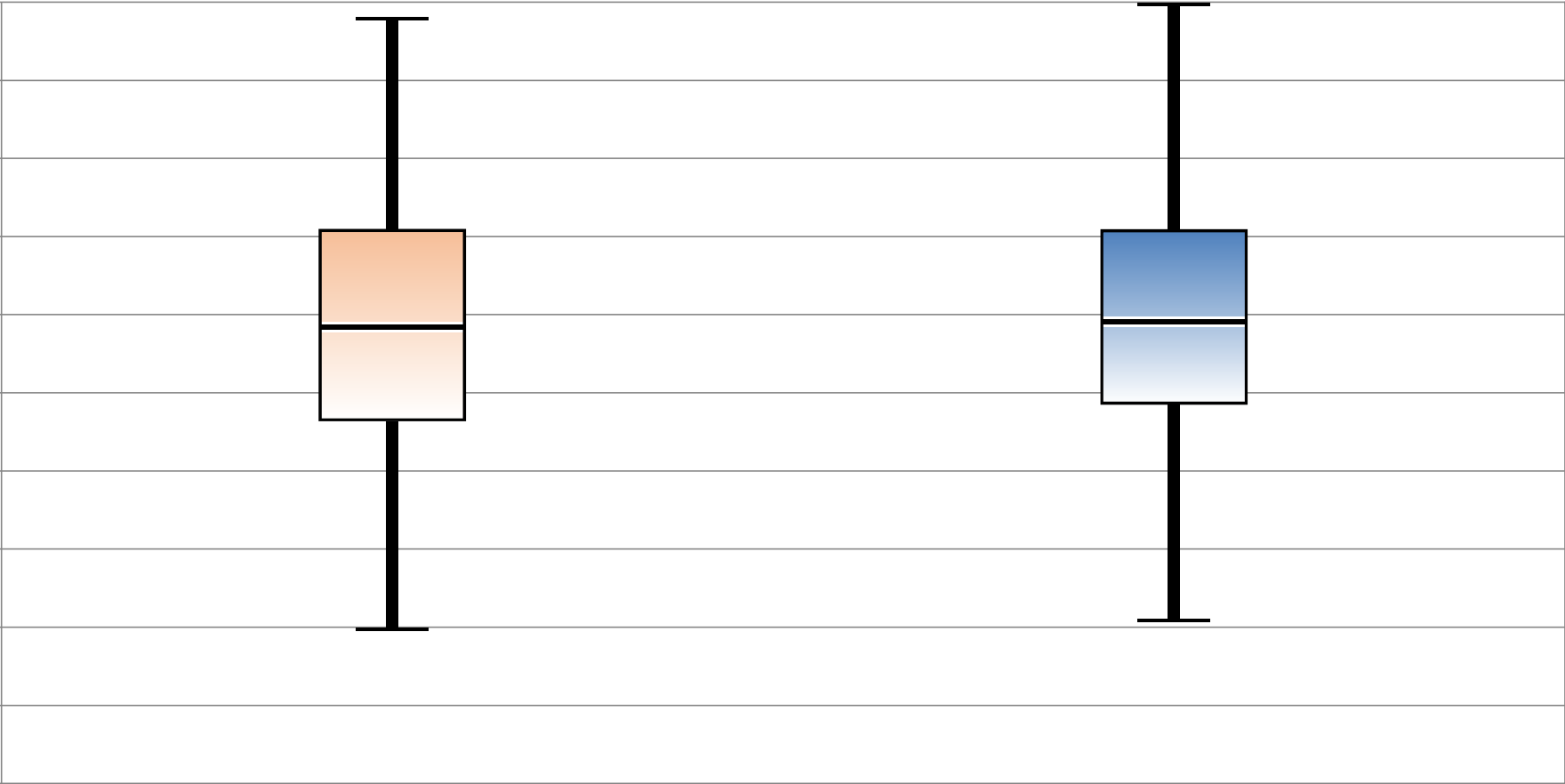
指標21分子：リハビリテーション（PT、OT、STいずれか）を実施した退院患者（在院日数3日以内は除く）

単位：%



指標21：リハビリテーション実施率

指標21分母：退院患者数（在院日数3日以内は除く）
指標21分子：リハビリテーション（PT、OT、STいずれか）を実施した退院患者（在院日数3日以内は除く）
単位：％



* 外れ値を除く	2017年 年間 通算	2018年 年間 通算
最大値*	97.89	99.73
75%値	70.77	70.75
中央値	58.40	59.12
25%値	46.54	48.68
最小値*	19.79	20.83