

指標の意義

- ・誤嚥性肺炎を機に代替栄養になるケースが少なくないが、嚥下評価のうえ嚥下訓練を行うことで、経口摂取を継続でき、誤嚥性肺炎を予防することは、QOLの維持と介護予防にもつながる。

指標の計算式、分母・分子の解釈

	各指標の計算式と分母・分子の項目名	分母・分子の解釈
分子	分母のうち嚥下評価または嚥下訓練を実施した退院患者数	分母のうち嚥下評価または嚥下訓練した退院患者数をカウントする。脳血管疾患に対して行ったものはカウントしない。
分母	入院中に誤嚥性肺炎の診断のついた退院患者数	治療の必要な誤嚥性肺炎をカウントする。既往症はカウントしない。
収集期間	1ヶ月毎	
調整方法	評価・訓練は、STに限らずに看護師でも可とする（算定の評価に至らない場合もあるのでカルテ記載から収集か）	

考察

最小値 14.29 25%値 52.80 中央値 74.09 75%値 84.88 最大値 100

回答病院 73

回答病院が4病院増え、最小値は10%低下しましたが、50%値で5%、75%値で3%上昇しました。100%は8病院（2017年は5病院）、80%～99%は18病院でした。年間の対象患者が100人以上で10%以上改善している病院が11病院で、さらに取り組みが進んだことがうかがえます。逆に低下した病院は8病院ありました。この指標は、誤嚥性肺炎と診断された患者への嚥下評価を測定していますが、誤嚥性肺炎の発症有無にかかわらず、入院時のスクリーニングとして嚥下機能の評価がされることで、早期の対応が可能となります。

・歯科衛生士を配置し入院患者の口腔衛生状態をチェックしたり、ケア及びケア指導を行っている病院もあります。口腔ケアの質があがることで、嚥下機能の低下を防いだり、誤嚥性肺炎の予防といった効果が期待されます。

退院時の、次のケア担当者への指導、申し送りの質は、再入院を減らすことにもつながります。病院の機能によっては、嚥下機能評価済みの患者の繰り返し入院例が多い場合もあるかもしれません。30%未満の病院では、誤嚥性肺炎患者数のカウントが妥当かどうか、評価をケアプロセスに組み入れる方法を検討してみてもいいかもしれません。

2018年に厚労省共通指標で測定した喉頭ファイバースコープあるいは嚥下造影検査の実施率の関係をしてみると、相関係数は-0.289で、負の相関関係があるとまではいえないものの、嚥下訓練評価実施割合が80%以上の病院の検査実施率は4病院を除き10%未満と低い状況があるようです。しかし、検査実施率10%以上の20病院の嚥下評価訓練実施割合は14%から100%（報告なしが4病院）です。必要に応じて客観的な評価を行い、嚥下の状態に応じた適切な訓練計画をたて行うことで、訓練の質を引き上げることが期待されます。

改善・運用事例など

- ・他院所との比較に活用している。

22：誤嚥性肺炎に対する嚥下評価・訓練実施割合

指標22分母：入院中に誤嚥性肺炎の診断のついた退院患者数

指標22分子：分母のうち嚥下評価または嚥下訓練を実施した退院患者数

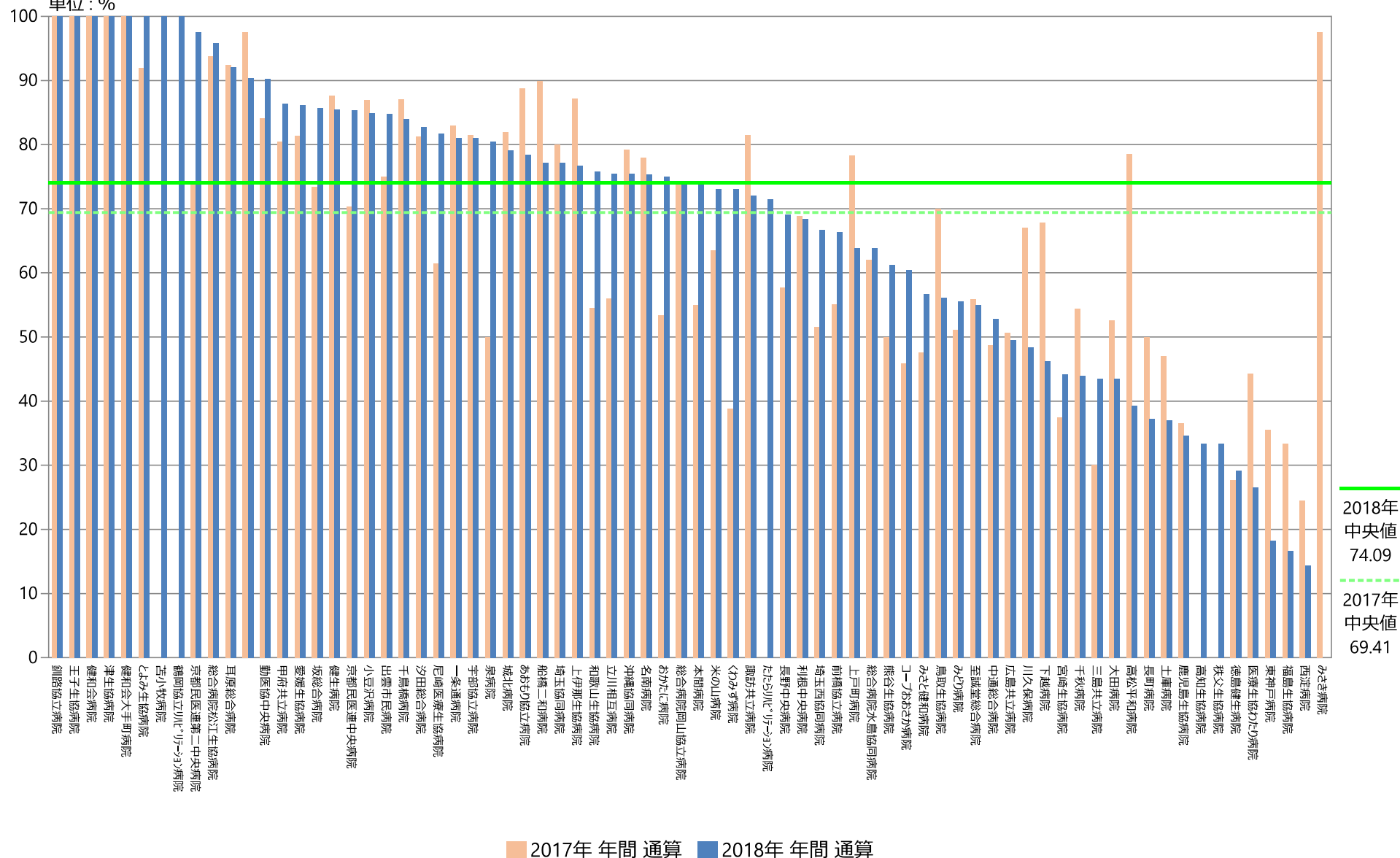
指標22：誤嚥性肺炎に対する嚥下評価・訓練実施割合

	指標22分母		指標22分子		指標22	
	人	人	人	人	%	%
	2017年 年間 平均値	2018年 年間 平均値	2017年 年間 平均値	2018年 年間 平均値	2017年 年間 通算	2018年 年間 通算
動医協中央病院	38.75	38.50	32.58	34.75	84.09	90.26
動医協札幌病院	—	—	—	—	—	—
苫小牧病院	—	1.40	—	1.40	—	100.00
一栗通病院	3.92	3.08	3.25	2.50	82.98	81.08
函館桜北病院	—	—	—	—	—	—
釧路協立病院	1.29	1.33	1.29	1.33	100.00	100.00
健生病院	72.67	66.75	64.27	57.08	87.61	85.52
あおもり協立病院	16.25	15.42	14.42	12.08	88.72	78.38
川久保病院	8.58	10.33	5.75	5.00	66.99	48.39
坂総合病院	23.17	18.67	17.00	16.00	73.38	85.71
長町病院	1.17	3.58	0.58	1.33	50.00	37.21
泉病院	2.36	3.42	1.18	2.75	50.00	80.49
中通総合病院	25.83	26.83	12.58	14.17	48.71	52.80
本間病院	1.67	2.25	0.92	1.67	55.00	74.07
鶴岡協立病院	—	—	—	—	—	—
鶴岡協立リハビリテーション病院	—	0.11	—	0.11	—	100.00
至誠堂総合病院	19.67	20.00	11.00	11.00	55.93	55.00
医療生協わたり病院	5.08	5.67	2.25	1.50	44.26	26.47
前橋協立病院	9.08	9.92	5.00	6.58	55.05	66.39
利根中央病院	8.83	12.42	6.08	8.50	68.87	68.46
北毛病院	—	—	—	—	—	—
埼玉協同病院	20.00	16.75	16.00	12.92	80.00	77.11
埼玉西協同病院	2.75	1.00	1.42	0.67	51.52	66.67
熊谷生協病院	2.17	2.58	1.08	1.58	50.00	61.29
秩父生協病院	0.00	0.50	0.00	0.17	なし	33.33
千葉健生病院	—	—	—	—	—	—
船橋二和病院	9.08	7.67	8.17	5.92	89.91	77.17
柳原病院	0.00	—	0.00	—	なし	—
みさと健和病院	20.67	17.33	9.83	9.83	47.58	56.73
小豆沢病院	7.00	7.17	6.08	6.08	86.90	84.88
大泉生協病院	—	—	—	—	—	—
大田病院	9.50	9.00	5.00	3.92	52.63	43.52
中野共立病院	—	—	—	—	—	—
立川相互病院	42.75	46.83	23.92	35.33	55.95	75.44
王子生協病院	3.50	2.75	3.50	2.75	100.00	100.00
川崎協同病院	—	—	—	—	—	—
汐田総合病院	17.75	21.25	14.42	17.58	81.22	82.75
下越病院	7.50	6.50	5.08	3.00	67.78	46.15
—	3.33	4.33	3.25	3.92	97.50	90.38
城北病院	29.08	23.92	23.83	18.92	81.95	79.09
甲府共立病院	15.33	14.00	12.33	12.09	80.43	86.36
巨摩共立病院	—	—	—	—	—	—
石和共立病院	—	—	—	—	—	—
長野中央病院	16.33	19.92	9.42	13.75	57.65	69.04
健和会病院	9.58	10.00	9.58	10.00	100.00	100.00
諏訪共立病院	7.67	6.25	6.25	4.50	81.52	72.00
松本協立病院	—	—	—	—	—	—
塩尻協立病院	—	—	—	—	—	—
上伊那生協病院	3.25	5.00	2.83	3.83	87.18	76.67
みどり病院	4.50	3.00	2.30	1.67	51.11	55.56
三島共立病院	5.00	7.08	1.50	3.08	30.00	43.53
協立総合病院	—	—	—	—	—	—
総合病院南生協病院	—	—	—	202.00	—	—
北病院	—	—	—	—	—	—
名南病院	10.58	7.42	8.25	5.58	77.95	75.28
名南ふれあい病院	—	—	—	—	—	—
千秋病院	5.67	5.50	3.08	2.42	54.41	43.94
津生協病院	2.08	5.17	2.08	5.17	100.00	100.00
京都民医連第二中央病院	1.92	3.42	1.42	3.33	73.91	97.56
京都民医連中央病院	32.33	39.17	22.75	33.42	70.36	85.32
東大飯生協病院	—	—	—	—	—	—
西淀病院	3.75	5.73	0.92	0.82	24.44	14.29
耳原総合病院	38.67	42.33	35.75	39.00	92.46	92.13
ユー・ブおおさか病院	8.17	11.17	3.75	6.75	45.92	60.45
東神戸病院	2.58	2.08	0.92	0.36	35.48	18.18
尼崎医療生協病院	10.17	11.83	6.25	9.67	61.48	81.69
おかたに病院	2.50	2.33	1.33	1.75	53.33	75.00
土庫病院	16.67	17.58	7.83	6.50	47.00	36.97
和歌山生協病院	6.42	5.17	3.50	3.92	54.55	75.81
鳥取生協病院	14.42	13.67	10.08	7.67	69.94	56.10
総合病院松江生協病院	17.58	15.92	16.50	15.25	93.84	95.81
出雲市民病院	3.00	4.18	2.25	3.55	75.00	84.78
総合病院水島協同病院	14.50	15.00	9.00	9.58	62.07	63.89
玉島協同病院	—	—	—	—	—	—
総合病院岡山協立病院	22.92	22.83	17.00	16.92	74.18	74.09
福島生協病院	1.00	5.00	0.50	0.83	33.33	16.67
広島共立病院	19.08	19.00	9.67	9.42	50.66	49.56
宇部協立病院	7.67	7.92	6.25	6.42	81.52	81.05
徳島健生病院	7.83	7.17	2.17	2.08	27.66	29.07
高松平和病院	2.33	2.33	1.83	0.92	78.57	39.29
愛媛生協病院	9.27	8.42	7.50	7.25	81.37	86.14
高知生協病院	1.25	1.00	0.00	0.33	0.00	33.33
健和会大手町病院	52.92	65.67	52.92	65.67	100.00	100.00
千鳥橋病院	22.58	23.42	19.67	19.67	87.08	83.99
たたらリハビリテーション病院	—	4.00	—	2.86	—	71.43
米の山病院	19.83	19.17	12.58	14.00	63.45	73.04
みさき病院	5.00	—	4.88	—	97.50	—
上戸町病院	3.83	6.00	3.00	3.83	78.26	63.89
くわみず病院	18.00	15.75	7.00	11.50	38.89	73.02
大分健生病院	—	—	—	—	—	—
宮崎生協病院	10.00	8.50	3.75	3.75	37.50	44.12
鹿児島生協病院	14.17	15.17	5.17	5.25	36.47	34.62
国分生協病院	—	—	—	—	—	—
沖縄協同病院	58.25	49.17	45.70	37.08	79.20	75.42
中部協同病院	—	—	—	—	—	—
とよみ生協病院	3.00	3.00	2.88	2.00	92.00	100.00
最大値(外れ値を除く)	38.75	26.83	23.92	19.67	100.00	100.00
75%値	17.81	17.33	11.33	12.09	82.72	84.88
中央値	8.71	7.92	5.46	5.42	69.41	74.09
25%値	3.31	4.00	2.23	2.44	50.77	52.80
最小値(外れ値を除く)	0.00	0.11	0.00	0.11	24.44	14.29

指標22：誤嚥性肺炎に対する嚥下評価・訓練実施割合

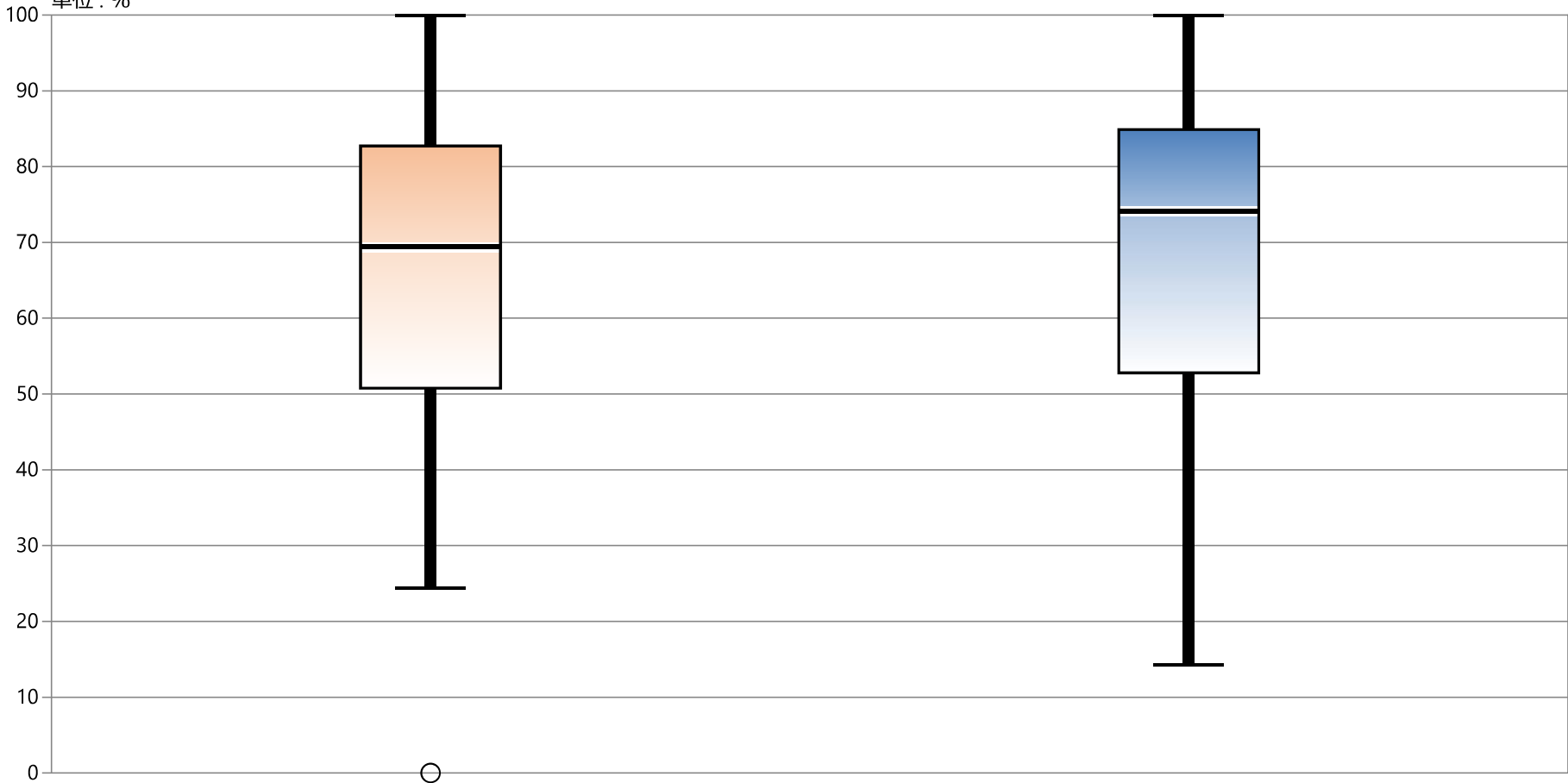
指標22分母：入院中に誤嚥性肺炎の診断のついた退院患者数
指標22分子：分母のうち嚥下評価または嚥下訓練を実施した退院患者数

单位: %



指標22：誤嚥性肺炎に対する嚥下評価・訓練実施割合

指標22分母：入院中に誤嚥性肺炎の診断のついた退院患者数
指標22分子：分母のうち嚥下評価または嚥下訓練を実施した退院患者数
単位：％



* 外れ値を除く	2017年 年間 通算	2018年 年間 通算
最大値*	100.00	100.00
75%値	82.72	84.88
中央値	69.41	74.09
25%値	50.77	52.80
最小値*	24.44	14.29