

指標の意義

・病理解剖は、亡くなられた患者様の死因を究明し、今後の医療に役立てていくためにも大切であり、臨床研修病院では研修上の観点からも大切となります。

指標の計算式、分母・分子の解釈

	各指標の計算式と分母・分子の項目名	分母・分子の解釈
分子	病理解剖実施数(件)	他病院に依頼して病理解剖した数も含める
分母	死亡退院数(入院)＋入院料を算定した外来死亡数(人)	
収集期間	1ヶ月毎	
調整方法		

考察

最小値 0.00 25%値 0.00 中央値 0.75 75%値 2.20 最大値 9.20

最小値 0.00 25%値 0.00 中央値 0.89 75%値 2.31 最大値 10.45 (2017年実績)

回答病院 97 中80 回答率:82.5%

41病院において実績があります。(昨年は49病院)

2018年は全体で288件剖検の実施がされています。(昨年は284件)

医療の安全の確保を目的とした医療事故調査制度が平成27年10月1日に施行されています。全ての症例に対して必ずしも解剖を実施しなければならないことではありませんが、指標の意義にもあるように、患者様の死因を究明し、今後の医療に役立てていくためにも引き続き取り組みが必要です。

死亡時画像診断(Ai)は、CTやMRI等の画像診断装置を用いて、死因究明等に役立てる検査方法ですが、Aiは画像で判断するため、この検査だけで死因を明確にすることは困難な場合があります。

病理解剖を通して、患者様が亡くなった原因や生前の病気の状態が明らかになり、診断の妥当性や治療効果を検証することができます。

剖検の実施にあたっては、患者様・ご家族様との信頼関係の構築に努め、意義を理解していただくことも必要です。

改善・運用事例など

- ・内科医師会議で常時確認するようにしている。
- ・医師が死亡時にご遺族に提案している。
- ・マニュアルの不備などを発見することが出来、また同時に確認することもすすんでいる。
- ・臨床病理検討会(CPC)を実施している。
- ・臨床研修をするうえでも必要なため、医局や病歴委員会にて報告している。

28：剖検率

指標28分母：死亡退院数（入院）＋入院料を算定した外来死亡数

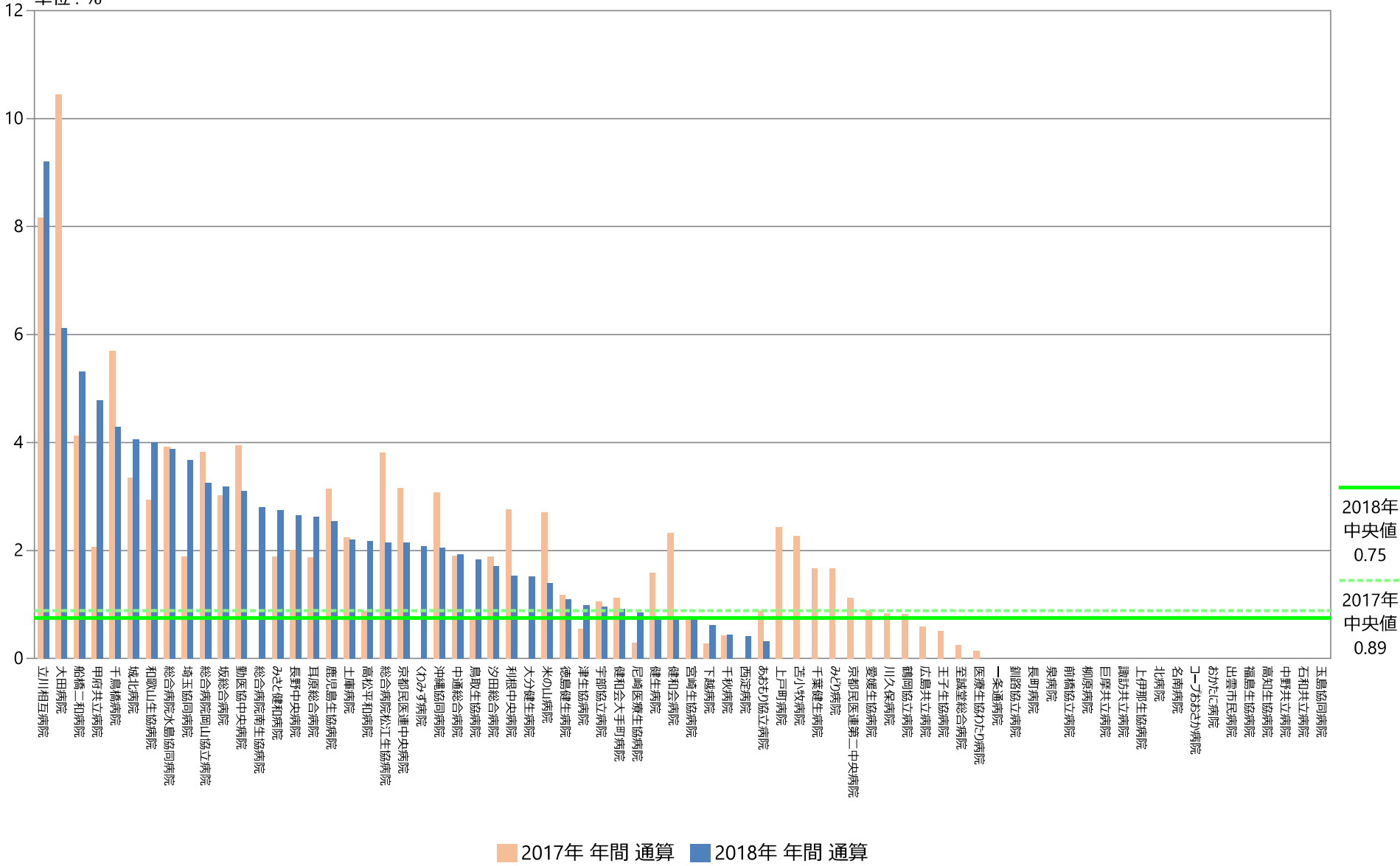
指標28分子：病理解剖実施数

指標28：剖検率

	指標28分母		指標28分子		指標28	
	人		件		%	
	2017年 年間 平均値	2018年 年間 平均値	2017年 年間 平均値	2018年 年間 平均値	2017年 年間 通算	2018年 年間 通算
動医協中央病院	44.25	42.92	1.75	1.33	3.95	3.11
動医協札幌病院	—	—	—	—	—	—
苫小牧病院	4.00	5.67	0.08	0.00	2.27	0.00
一栗通病院	11.42	10.75	0.00	0.00	0.00	0.00
函館桜北病院	—	—	—	—	—	—
釧路協立病院	6.92	9.42	0.00	0.00	0.00	0.00
健生病院	26.25	33.00	0.42	0.25	1.59	0.76
あおり協立病院	28.50	27.00	0.25	0.08	0.88	0.31
川久保病院	10.00	10.92	0.08	0.00	0.83	0.00
坂総合病院	41.42	41.92	1.25	1.33	3.02	3.18
長町病院	3.67	3.58	0.00	0.00	0.00	0.00
泉病院	1.73	1.25	0.00	0.00	0.00	0.00
中通総合病院	43.83	43.33	0.83	0.83	1.90	1.92
本間病院	—	NA	—	NA	—	NA
鶴岡協立病院	20.33	19.17	0.17	0.00	0.82	0.00
鶴岡協立リハビリテーション病院	NA	NA	NA	NA	NA	NA
至誠堂総合病院	33.67	23.25	0.08	0.00	0.25	0.00
医療生協わたり病院	57.33	72.08	0.08	0.00	0.15	0.00
前橋協立病院	21.83	11.25	0.00	0.00	0.00	0.00
利根中央病院	21.08	21.67	0.58	0.33	2.77	1.54
北毛病院	—	—	—	—	—	—
埼玉協同病院	35.42	38.50	0.67	1.42	1.88	3.68
埼玉西協同病院	7.42	6.25	—	—	—	—
熊谷生協病院	NA	NA	NA	NA	NA	NA
秩父生協病院	NA	NA	NA	NA	NA	NA
千葉健生病院	5.00	1.00	0.08	0.00	1.67	0.00
船橋二和病院	22.25	18.83	0.92	1.00	4.12	5.31
柳原病院	7.63	12.83	0.00	0.00	0.00	0.00
みさと健和病院	35.42	36.50	0.67	1.00	1.88	2.74
小豆沢病院	NA	NA	NA	NA	NA	NA
大泉生協病院	NA	NA	NA	NA	NA	NA
大田病院	11.17	8.17	1.17	0.50	10.45	6.12
中野共立病院	—	7.42	—	0.00	—	0.00
立川相互病院	21.42	20.83	1.75	1.92	8.17	9.20
王子生協病院	16.58	17.50	0.08	0.00	0.50	0.00
川崎協同病院	—	—	—	—	—	—
汐田総合病院	17.67	19.58	0.33	0.33	1.89	1.70
下越病院	30.25	27.17	0.08	0.17	0.28	0.61
城北病院	—	—	—	—	—	—
城北病院	22.42	20.58	0.75	0.83	3.35	4.05
甲府共立病院	22.00	24.73	0.45	1.18	2.07	4.78
巨摩共立病院	15.82	15.50	0.00	0.00	0.00	0.00
石和共立病院	4.25	5.58	0.00	—	0.00	—
長野中央病院	29.00	31.50	0.58	0.83	2.01	2.65
健和会病院	14.33	11.17	0.33	0.08	2.33	0.75
諏訪共立病院	7.17	4.83	0.00	0.00	0.00	0.00
松本協立病院	—	—	—	—	—	—
塩尻協立病院	NA	NA	NA	NA	NA	NA
上伊那生協病院	8.00	4.33	0.00	0.00	0.00	0.00
みどりの病院	6.00	13.33	0.10	0.00	1.67	0.00
三島共立病院	—	—	—	—	—	—
協立総合病院	—	—	—	—	—	—
総合病院南生協病院	—	43.56	—	1.22	—	2.81
北病院	3.00	3.42	0.00	0.00	0.00	0.00
名南病院	9.92	9.92	0.00	0.00	0.00	0.00
名南ふれあい病院	NA	NA	NA	NA	NA	NA
千秋病院	19.92	19.33	0.08	0.08	0.42	0.43
津生協病院	15.17	17.00	0.08	0.17	0.55	0.98
京都民医連第二中央病院	7.42	8.58	0.08	0.00	1.12	0.00
京都民医連中央病院	31.67	35.00	1.00	0.75	3.16	2.14
東大敗生協病院	—	—	0.00	0.00	—	—
西淀病院	16.27	20.25	0.00	0.08	0.00	0.41
耳原総合病院	48.92	50.83	0.92	1.33	1.87	2.62
ユー・ブおおさか病院	5.82	9.18	0.00	0.00	0.00	0.00
東神戸病院	—	—	—	—	—	—
尼崎医療生協病院	28.75	29.42	0.08	0.25	0.29	0.85
おかたに病院	12.25	11.17	0.00	0.00	0.00	0.00
土庫病院	18.58	18.92	0.42	0.42	2.24	2.20
和歌山生協病院	5.67	6.82	0.17	0.33	2.94	4.00
鳥取生協病院	22.17	22.83	0.17	0.42	0.75	1.82
総合病院松江生協病院	25.67	23.33	1.00	0.50	3.81	2.14
出雲市民病院	8.08	7.64	0.00	0.00	0.00	0.00
総合病院水島協同病院	17.00	21.50	0.67	0.83	3.92	3.88
玉島協同病院	2.00	—	0.00	—	0.00	—
総合病院岡山協立病院	28.33	30.75	1.08	1.00	3.82	3.25
福島生協病院	8.33	6.33	0.00	0.00	0.00	0.00
広島共立病院	28.50	28.58	0.17	0.00	0.58	0.00
宇部協立病院	7.92	8.67	0.08	0.08	1.05	0.96
徳島健生病院	7.08	7.67	0.08	0.08	1.18	1.09
高松平和病院	18.92	19.17	0.17	0.42	0.88	2.17
愛媛生協病院	9.33	7.17	0.08	0.00	0.89	0.00
高知生協病院	6.17	9.33	0.00	0.00	0.00	0.00
健和会大手町病院	89.50	81.58	1.00	0.75	1.12	0.92
千鳥橋病院	16.08	13.58	0.92	0.58	5.70	4.29
たたらリハビリテーション病院	NA	NA	NA	NA	NA	NA
米の山病院	12.33	12.00	0.33	0.17	2.70	1.39
みさき病院	NA	NA	NA	NA	NA	NA
上戸町病院	6.83	3.58	0.17	0.00	2.44	0.00
くわみず病院	5.00	8.00	0.00	0.17	0.00	2.08
大分健生病院	6.75	5.50	0.00	0.08	0.00	1.52
宮崎生協病院	11.33	11.25	0.08	0.08	0.74	0.74
鹿児島生協病院	23.92	26.17	0.75	0.67	3.14	2.55
国分生協病院	—	—	—	—	—	—
沖縄協同病院	21.67	24.33	0.67	0.50	3.08	2.05
中部協同病院	—	—	—	—	—	—
こよみ生協病院	—	—	—	—	—	—
最大値	89.50	81.58	1.75	1.92	10.45	9.20
75%値	24.79	25.09	0.63	0.54	2.31	2.20
中央値	16.08	16.25	0.08	0.08	0.89	0.75
25%値	7.42	8.13	0.00	0.00	0.00	0.00
最小値	1.73	1.00	0.00	0.00	0.00	0.00

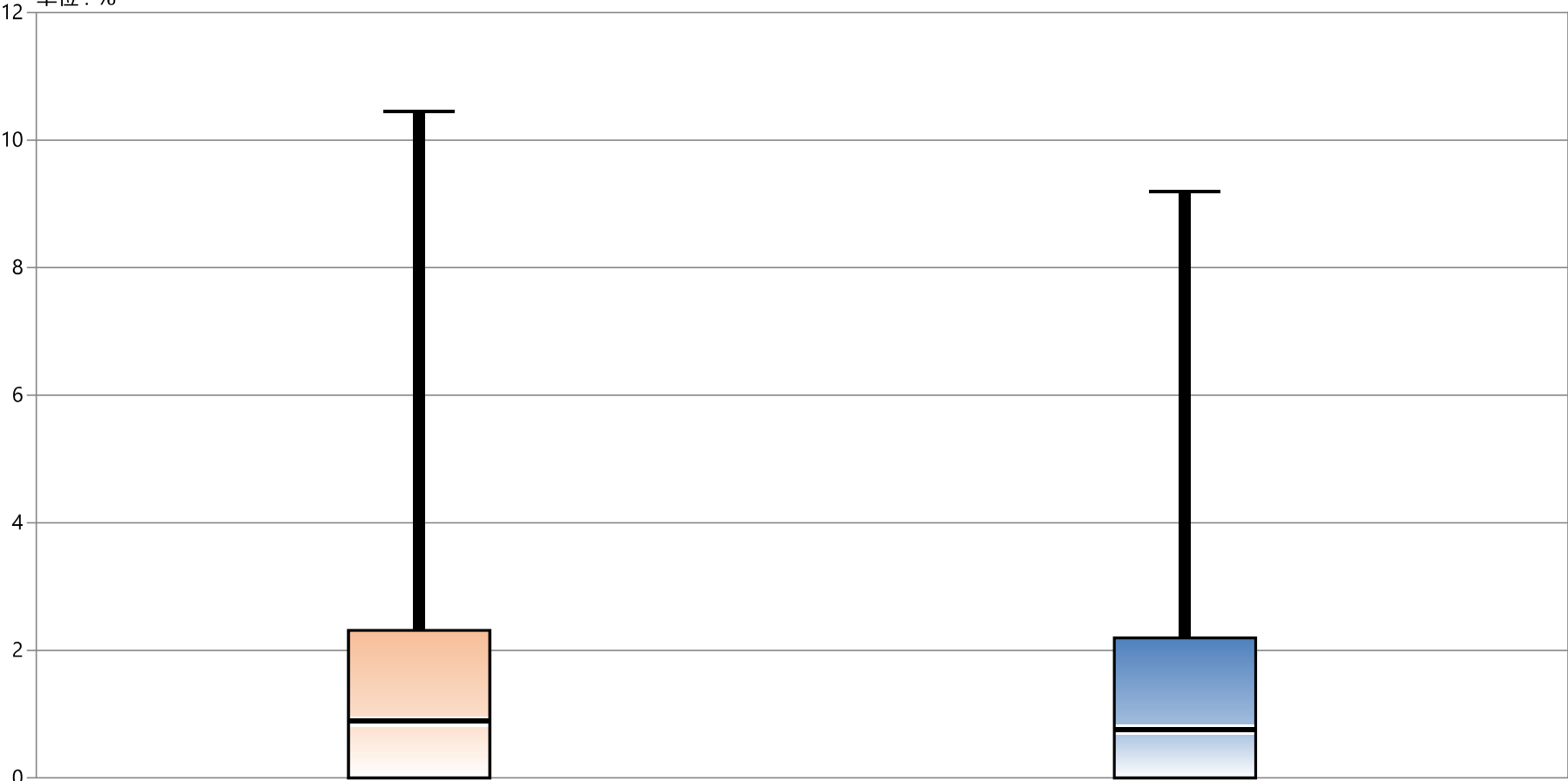
指標28：剖検率

指標28分母：死亡退院数（入院）＋入院料を算定した外来死亡数
指標28分子：病理解剖実施数
単位：％



指標28 : 剖検率

指標28分母 : 死亡退院数（入院） + 入院料を算定した外来死亡数
指標28分子 : 病理解剖実施数
単位 : %



	2017年 年間 通算	2018年 年間 通算
最大値	10.45	9.20
75%値	2.31	2.20
中央値	0.89	0.75
25%値	0.00	0.00
最小値	0.00	0.00