

## 緊急再手術割合

A)入院手術患者の術後48時間以内緊急再手術割合、  
B)一入院期間中の手術後30日以内緊急再手術割合

## 指標の意義

・外科系チームの医療の質の評価。

## 指標の計算式、分母・分子の解釈

	各指標の計算式と分母・分子の項目名	分母・分子の解釈
分子	A)手術後48時間以内緊急再手術数、 B)一入院期間中の手術後30日以内緊急再手術数(手術後48時間以内含む)	分母の退院患者の内、一入院の間に指標 15 A) B)に当てはまる(手術月は当月とは限らない)患者数。B)について、例えば脳血管疾患で手術・入院し、骨折等で再手術した場合は除く。
分母	入院手術数(入院手術を行った退院患者数)	対象月の退院患者の内、一入院の間に手術室で手術(カテーテル、内視鏡は除く)をおこなった患者数
収集期間	1ヶ月毎	
調整方法		

## 考察

A)最小値:0 25%値:0 中央値:0 75%値:0.27 最大値:0.64

B)最小値:0 25%値:0 中央値:0.44 75%値:1 最大値:2.43

回答病院 59

2018年における手術総件数は38,045件でした。そのうちA)手術後48時間以内緊急再手術数は103件、中央値は0となっており、前年同様半数以上の施設で手術後48時間以内緊急再手術は行われなかったことがわかります。全体を通じて手術後48時間以内緊急再手術割合の増加があった病院は12施設、減少があった病院は17施設ありました。手術後48時間以内緊急再手術全体の割合を見ると2017年は0.32%であったのに対し、2018年では0.27%となっており、手術後48時間以内緊急再手術割合は0.05ポイント減少となっています。

B)1入院期間中の手術後30日以内緊急再手術数(手術後48時間以内含む)は、353件、中央値は0.44となっており、前年と比較して0.13増加となりました。

全体を通じて手術後30日以内緊急再手術割合の増加があった病院は21施設、減少があった病院は14施設ありました。手術後30日以内緊急再手術全体の割合を見ると2017年は0.85%であったのに対し、2018年では0.93%となっており、手術後30日以内緊急再手術割合は0.08ポイント増加となっています。

48時間以内の緊急再手術割合が減少したのに対し、30日以内の緊急再手術割合が増加した。このことを踏まえて各施設で再手術に至った事例の検証を行う事で医療の質の向上を図り、その内容を公表し情報共有することによって、改善支援を行い全体のさらなる底上げ効果を期待します。

30A：入院手術患者の術後48時間以内緊急再手術割合

指標30A分母：入院手術数（入院手術を行った退院患者数）

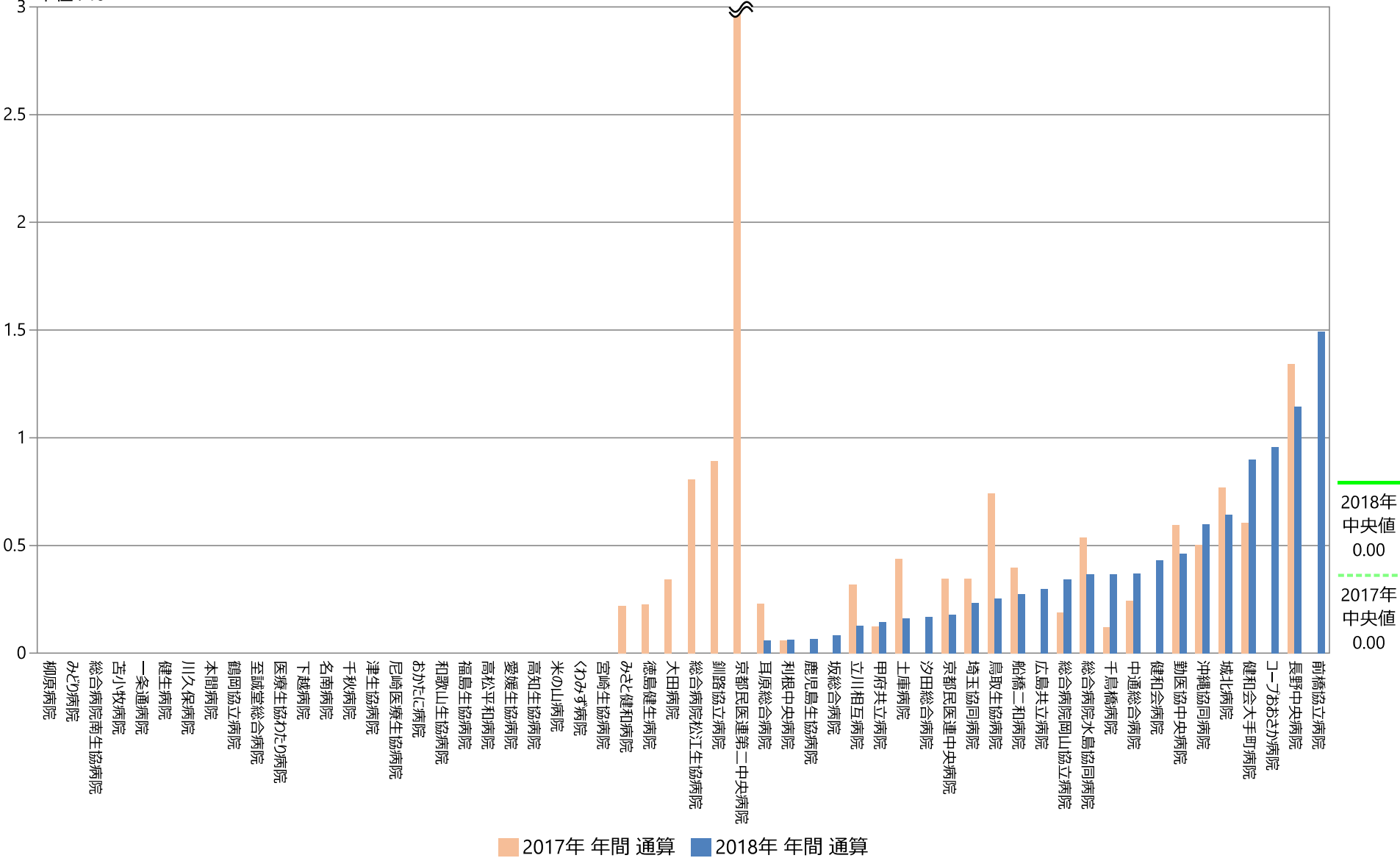
指標30A分子：手術後48時間以内緊急再手術数

指標30A：入院手術患者の術後48時間以内緊急再手術割合

	指標30A分母		指標30A分子		指標30A	
	件		件		%	
	2017年 年間 平均値	2018年 年間 平均値	2017年 年間 平均値	2018年 年間 平均値	2017年 年間 通算	2018年 年間 通算
動医協中央病院	209.92	198.67	1.25	0.92	0.60	0.46
動医協札幌病院	NA	NA	NA	NA	NA	NA
苫小牧病院	19.91	15.91	0.00	0.00	0.00	0.00
一栗通病院	11.50	11.17	0.00	0.00	0.00	0.00
函館後北病院	NA	NA	NA	NA	NA	NA
釧路協立病院	28.08	19.50	0.25	0.00	0.89	0.00
健生病院	79.50	85.83	0.00	0.00	0.00	0.00
あおり協立病院	0.00	0.00	0.00	0.00	なし	なし
川久保病院	5.17	5.42	0.00	0.00	0.00	0.00
坂総合病院	99.67	101.33	0.00	0.08	0.00	0.08
長町病院	0.00	0.00	0.00	0.00	なし	なし
泉病院	NA	NA	NA	NA	NA	NA
中通総合病院	171.67	180.92	0.42	0.67	0.24	0.37
本間病院	8.00	8.25	0.00	0.00	0.00	0.00
鶴岡協立病院	24.33	21.83	0.00	0.00	0.00	0.00
鶴岡協立リハビリテーション病院	NA	NA	NA	NA	NA	NA
至誠堂総合病院	12.00	11.75	0.00	0.00	0.00	0.00
医療生協わたり病院	4.08	3.17	0.00	0.00	0.00	0.00
前橋協立病院	14.00	16.75	0.00	0.25	0.00	1.49
利根中央病院	145.17	133.75	0.08	0.08	0.06	0.06
北毛病院	NA	NA	NA	NA	NA	NA
埼玉協同病院	169.00	178.75	0.58	0.42	0.35	0.23
埼玉西協同病院	—	—	—	—	—	—
熊谷生協病院	NA	NA	NA	NA	NA	NA
秩父生協病院	NA	NA	NA	NA	NA	NA
千葉健生病院	NA	NA	NA	NA	NA	NA
船橋二和病院	63.00	60.50	0.25	0.17	0.40	0.28
柳原病院	15.13	16.00	0.00	—	0.00	—
みさと健和病院	114.17	116.75	0.25	0.00	0.22	0.00
小豆沢病院	0.00	0.00	0.00	0.00	なし	なし
大泉生協病院	NA	NA	NA	NA	NA	NA
大田病院	24.50	26.67	0.08	0.00	0.34	0.00
中野共立病院	NA	NA	NA	NA	NA	NA
立川相互病院	183.17	196.08	0.58	0.25	0.32	0.13
王子生協病院	NA	NA	NA	NA	NA	NA
川崎協同病院	—	—	—	—	—	—
汐田総合病院	48.92	49.75	0.00	0.08	0.00	0.17
下越病院	20.17	21.58	0.00	0.00	0.00	0.00
—	NA	NA	NA	NA	NA	NA
城北病院	43.50	38.92	0.33	0.25	0.77	0.64
甲府共立病院	67.75	62.55	0.08	0.09	0.12	0.15
巨摩共立病院	NA	NA	NA	NA	NA	NA
石和共立病院	—	—	—	—	—	—
長野中央病院	99.25	94.75	1.33	1.08	1.34	1.14
健和会病院	18.42	19.42	0.00	0.08	0.00	0.43
諏訪共立病院	—	—	—	—	—	—
松本協立病院	—	—	—	—	—	—
塩尻協立病院	NA	NA	NA	NA	NA	NA
上伊那生協病院	NA	NA	NA	NA	NA	NA
みどり病院	0.50	0.00	0.00	0.00	0.00	なし
三島共立病院	NA	NA	NA	NA	NA	NA
協立総合病院	—	—	—	—	—	—
総合病院南生協病院	—	127.56	—	0.00	—	0.00
北病院	NA	NA	NA	NA	NA	NA
名南病院	4.83	3.83	0.00	0.00	0.00	0.00
名南ふれあい病院	NA	NA	NA	NA	NA	NA
千秋病院	23.42	13.33	0.00	0.00	0.00	0.00
津生協病院	6.25	5.33	0.00	0.00	0.00	0.00
京都民医連第二中央病院	0.83	1.00	0.08	0.00	10.00	0.00
京都民医連中央病院	145.00	141.00	0.50	0.25	0.34	0.18
東大阪生協病院	NA	NA	NA	NA	NA	NA
西淀病院	NA	NA	NA	NA	NA	NA
耳原総合病院	145.75	145.25	0.33	0.08	0.23	0.06
ユープおおさか病院	20.50	23.22	0.00	0.22	0.00	0.96
東神戸病院	NA	NA	NA	NA	NA	NA
尼崎医療生協病院	19.08	16.18	0.00	0.00	0.00	0.00
おかたに病院	11.08	8.83	0.00	0.00	0.00	0.00
土庫病院	57.08	51.92	0.25	0.08	0.44	0.16
和歌山生協病院	6.42	5.42	0.00	0.00	0.00	0.00
鳥取生協病院	33.83	33.08	0.25	0.08	0.74	0.25
総合病院松江生協病院	62.08	59.33	0.50	0.00	0.81	0.00
出雲市民病院	NA	NA	NA	NA	NA	NA
総合病院水島協同病院	46.75	45.67	0.25	0.17	0.53	0.36
玉島協同病院	NA	NA	NA	NA	NA	NA
総合病院岡山協立病院	44.67	48.67	0.08	0.17	0.19	0.34
福島生協病院	33.50	33.42	0.00	0.00	0.00	0.00
広島共立病院	60.50	55.92	0.00	0.17	0.00	0.30
宇部協立病院	9.58	10.33	—	—	—	—
徳島健生病院	36.67	37.25	0.08	0.00	0.23	0.00
高松平和病院	22.67	20.75	0.00	0.00	0.00	0.00
愛媛生協病院	39.58	39.82	0.00	0.00	0.00	0.00
高知生協病院	13.83	12.00	0.00	0.00	0.00	0.00
健和会大手町病院	179.25	167.08	1.08	1.50	0.60	0.90
千鳥橋病院	70.17	68.25	0.08	0.25	0.12	0.37
たたらリハビリテーション病院	NA	NA	NA	NA	NA	NA
米の山病院	22.08	21.92	0.00	0.00	0.00	0.00
みさき病院	NA	NA	NA	NA	NA	NA
上戸町病院	NA	NA	NA	NA	NA	NA
くわみず病院	1.75	3.17	0.00	0.00	0.00	0.00
大分健生病院	NA	NA	NA	NA	NA	NA
宮崎生協病院	9.17	8.42	0.00	0.00	0.00	0.00
鹿児島生協病院	111.50	126.58	0.00	0.08	0.00	0.07
国分生協病院	—	—	—	—	—	—
沖縄協同病院	149.33	195.25	0.75	1.17	0.50	0.60
中部協同病院	NA	NA	NA	NA	NA	NA
こよみ生協病院	NA	NA	NA	NA	NA	NA
最大値(外れ値を除く)	149.33	145.25	0.58	0.25	0.81	0.64
75%値	68.96	72.65	0.25	0.17	0.34	0.27
中央値	24.50	24.94	0.00	0.00	0.00	0.00
25%値	11.29	10.96	0.00	0.00	0.00	0.00
最小値(外れ値を除く)	0.00	0.00	0.00	0.00	0.00	0.00

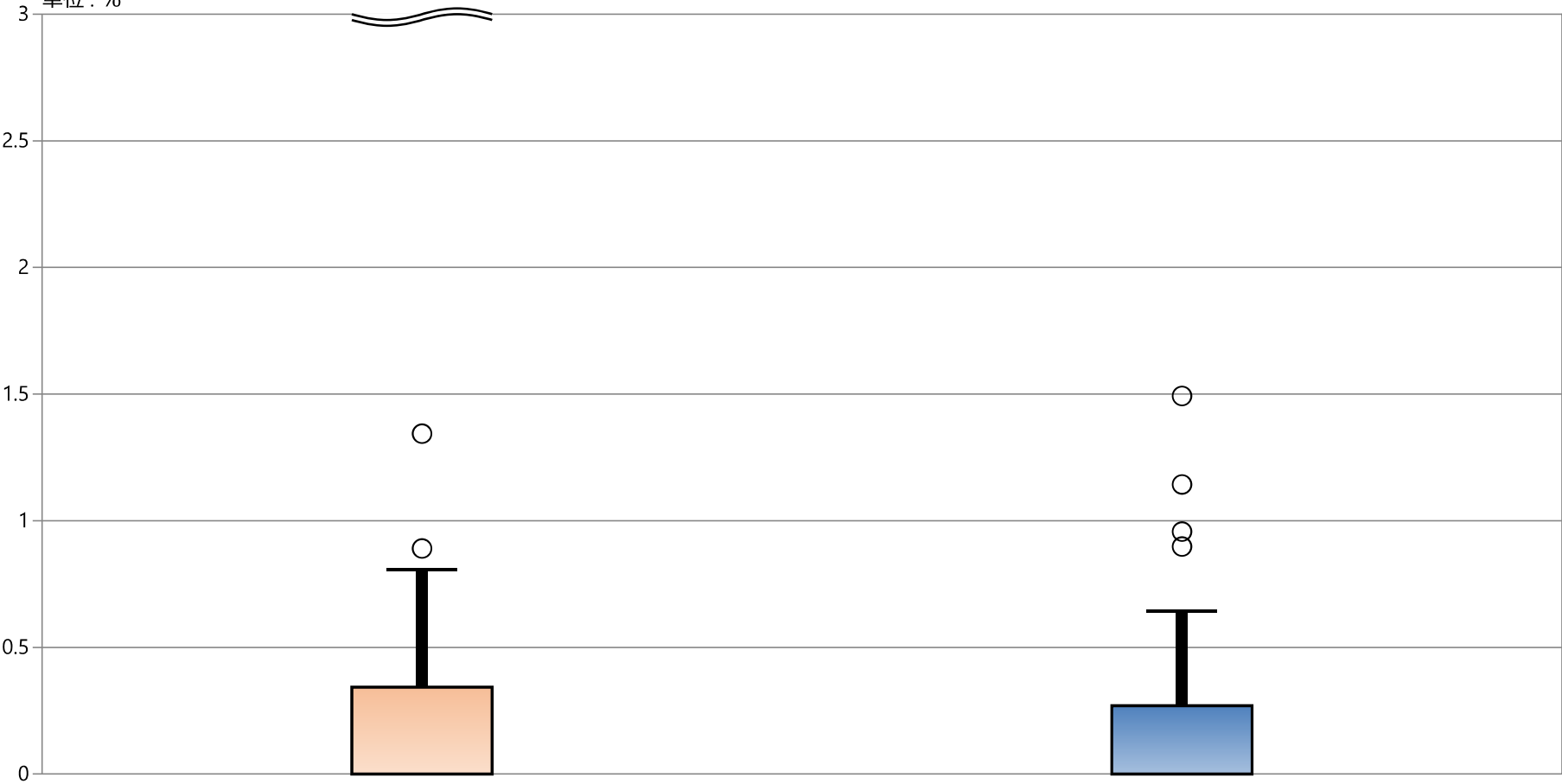
# 指標30A：入院手術患者の術後48時間以内緊急再手術割合

指標30A分母：入院手術数（入院手術を行った退院患者数）  
指標30A分子：手術後48時間以内緊急再手術数  
単位：％



# 指標30A：入院手術患者の術後48時間以内緊急再手術割合

指標30A分母：入院手術数（入院手術を行った退院患者数）  
指標30A分子：手術後48時間以内緊急再手術数  
単位：％



* 外れ値を除く	2017年 年間 通算	2018年 年間 通算
最大値*	0.81	0.64
75%値	0.34	0.27
中央値	0.00	0.00
25%値	0.00	0.00
最小値*	0.00	0.00

30B：1入院期間中の手術後30日以内緊急再手術割合

指標30B分母：入院手術数（入院手術を行った退院患者数）

指標30B分子：1入院期間中の手術後30日以内緊急再手術数

指標30B：1入院期間中の手術後30日以内緊急再手術割合

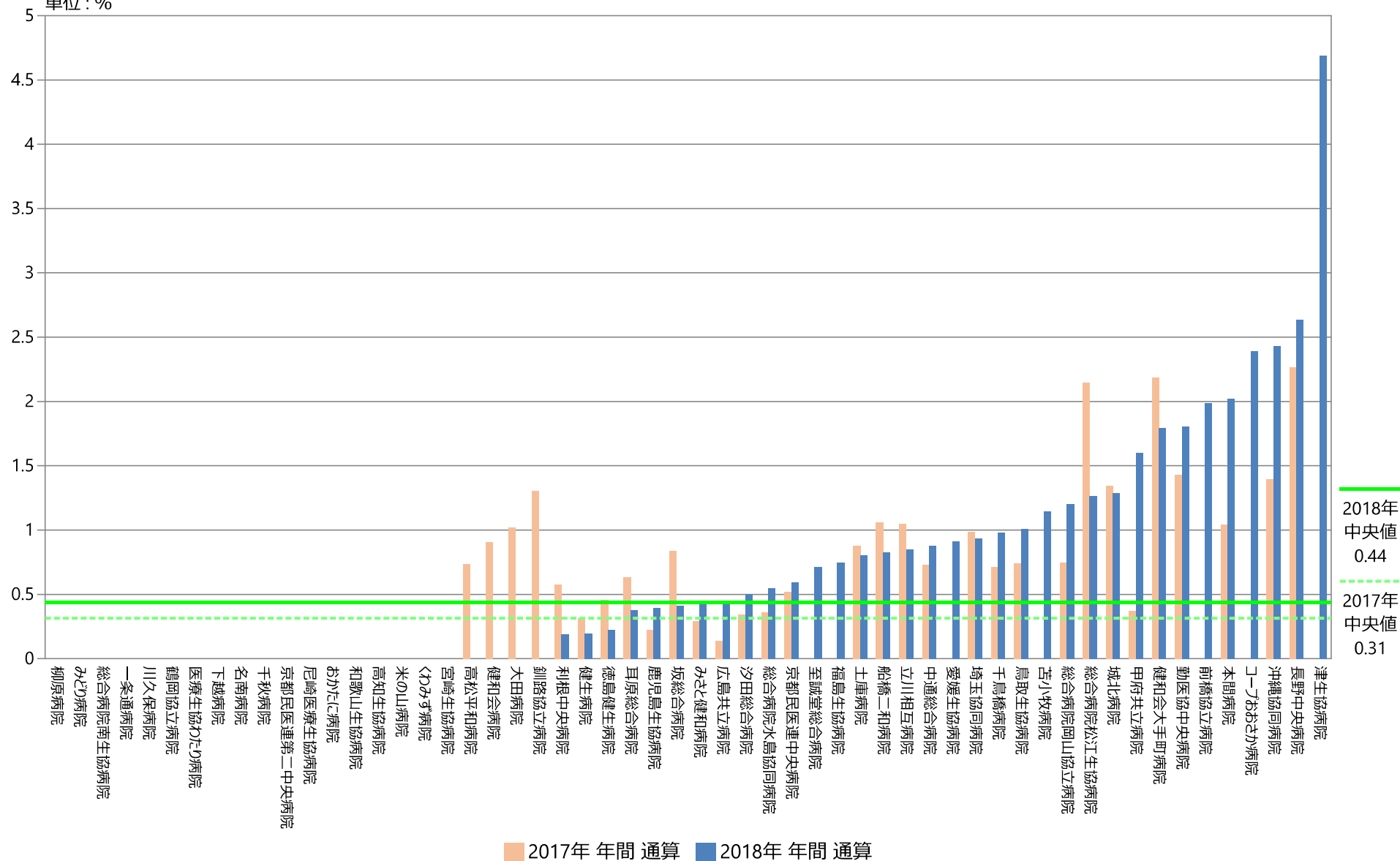
	指標30B分母		指標30B分子		指標30B	
	件		件		%	
	2017年 年間 平均値	2018年 年間 平均値	2017年 年間 平均値	2018年 年間 平均値	2017年 年間 通算	2018年 年間 通算
動医協中央病院	209.92	198.67	3.00	3.58	1.43	1.80
動医協札幌病院	NA	NA	NA	NA	NA	NA
苫小牧病院	19.91	15.91	0.00	0.18	0.00	1.14
一栗通病院	11.50	11.17	0.00	0.00	0.00	0.00
函館後北病院	NA	NA	NA	NA	NA	NA
釧路協立病院	28.08	19.50	0.36	0.00	1.30	0.00
健生病院	79.50	85.83	0.25	0.17	0.31	0.19
あおもり協立病院	0.00	0.00	0.00	0.00	なし	なし
川久保病院	5.17	5.42	0.00	0.00	0.00	0.00
坂総合病院	99.67	101.33	0.83	0.42	0.84	0.41
長町病院	0.00	0.00	0.00	0.00	なし	なし
泉病院	NA	NA	NA	NA	NA	NA
中通総合病院	171.67	180.92	1.25	1.58	0.73	0.88
本間病院	8.00	8.25	0.08	0.17	1.04	2.02
鶴岡協立病院	24.33	21.83	0.00	0.00	0.00	0.00
鶴岡協立リハ"リ"ーション病院	NA	NA	NA	NA	NA	NA
至誠堂総合病院	12.00	11.75	0.00	0.08	0.00	0.71
医療生協わたり病院	4.08	3.17	0.00	0.00	0.00	0.00
前橋協立病院	14.00	16.75	0.00	0.33	0.00	1.99
利根中央病院	145.17	133.75	0.83	0.25	0.57	0.19
北毛病院	NA	NA	NA	NA	NA	NA
埼玉協同病院	169.00	178.75	1.67	1.67	0.99	0.93
埼玉西協同病院	—	—	—	—	—	—
熊谷生協病院	NA	NA	NA	NA	NA	NA
秩父生協病院	NA	NA	NA	NA	NA	NA
千葉健生病院	NA	NA	NA	NA	NA	NA
船橋二和病院	63.00	60.50	0.67	0.50	1.06	0.83
柳原病院	15.13	16.00	0.00	—	0.00	—
みさと健和病院	114.17	116.75	0.33	0.50	0.29	0.43
小豆沢病院	0.00	0.00	0.00	0.00	なし	なし
大泉生協病院	NA	NA	NA	NA	NA	NA
大田病院	24.50	26.67	0.25	0.00	1.02	0.00
中野共立病院	NA	NA	NA	NA	NA	NA
立川相互病院	183.17	196.08	1.92	1.67	1.05	0.85
王子生協病院	NA	NA	NA	NA	NA	NA
川崎協同病院	—	—	—	—	—	—
汐田総合病院	48.92	49.75	0.17	0.25	0.34	0.50
下越病院	20.17	21.58	0.00	0.00	0.00	0.00
城北病院	NA	NA	NA	NA	NA	NA
甲府共立病院	43.50	38.92	0.58	0.50	1.34	1.28
巨摩共立病院	67.75	62.55	0.25	1.00	0.37	1.60
石和共立病院	NA	NA	NA	NA	NA	NA
長野中央病院	—	—	—	—	—	—
健和会病院	99.25	94.75	2.25	2.50	2.27	2.64
諏訪共立病院	18.42	19.42	0.17	0.00	0.90	0.00
松本協立病院	—	—	—	—	—	—
塩尻協立病院	—	—	—	—	—	—
上伊那生協病院	NA	NA	NA	NA	NA	NA
みどりの病院	NA	NA	NA	NA	NA	NA
三島共立病院	0.50	0.00	0.00	0.00	0.00	なし
協立総合病院	NA	NA	NA	NA	NA	NA
総合病院南生協病院	—	—	—	—	—	—
北病院	—	—	—	—	—	—
名南病院	—	—	—	—	—	—
名南ふれあい病院	NA	NA	NA	NA	NA	NA
千秋病院	23.42	13.33	0.00	0.00	0.00	0.00
津生協病院	6.25	5.33	0.00	0.25	0.00	4.69
京都民医連第二中央病院	0.83	1.00	0.00	0.00	0.00	0.00
京都民医連中央病院	145.00	141.00	0.75	0.83	0.52	0.59
東大飯生協病院	NA	NA	NA	NA	NA	NA
西淀病院	NA	NA	NA	NA	NA	NA
耳原総合病院	145.75	145.25	0.92	0.55	0.63	0.38
ユープおおさか病院	20.50	23.22	0.00	0.56	0.00	2.39
東神戸病院	NA	NA	NA	NA	NA	NA
尼崎医療生協病院	19.08	16.18	0.00	0.00	0.00	0.00
おかたに病院	11.08	8.83	0.00	0.00	0.00	0.00
土庫病院	57.08	51.92	0.50	0.42	0.88	0.80
和歌山生協病院	6.42	5.42	0.00	0.00	0.00	0.00
鳥取生協病院	33.83	33.08	0.25	0.33	0.74	1.01
総合病院松江生協病院	62.08	59.33	1.33	0.75	2.15	1.26
出雲市民病院	NA	NA	NA	NA	NA	NA
総合病院水島協同病院	46.75	45.67	0.17	0.25	0.36	0.55
玉島協同病院	NA	NA	NA	NA	NA	NA
総合病院岡山協立病院	44.67	48.67	0.33	0.58	0.75	1.20
福島生協病院	33.50	33.42	0.00	0.25	0.00	0.75
広島共立病院	60.50	55.92	0.08	0.25	0.14	0.45
宇部協立病院	9.58	10.33	—	—	—	—
徳島健生病院	36.67	37.25	0.17	0.08	0.45	0.22
高松平和病院	22.67	20.75	0.17	0.00	0.74	0.00
愛媛生協病院	39.58	39.82	0.00	0.36	0.00	0.91
高知生協病院	13.83	12.00	0.00	0.00	0.00	0.00
健和会大手町病院	179.25	167.08	3.92	3.00	2.19	1.80
千鳥橋病院	70.17	68.25	0.50	0.67	0.71	0.98
たたらリハ"リ"ーション病院	NA	NA	NA	NA	NA	NA
米の山病院	22.08	21.92	0.00	0.00	0.00	0.00
みさき病院	NA	NA	NA	NA	NA	NA
上戸町病院	NA	NA	NA	NA	NA	NA
くわみず病院	1.75	3.17	0.00	0.00	0.00	0.00
大分健生病院	NA	NA	NA	NA	NA	NA
宮崎生協病院	9.17	8.42	0.00	0.00	0.00	0.00
鹿児島生協病院	111.50	126.58	0.25	0.50	0.22	0.39
国分生協病院	—	—	—	—	—	—
沖縄協同病院	149.33	195.25	2.08	4.75	1.40	2.43
中部協同病院	NA	NA	NA	NA	NA	NA
こよみ生協病院	NA	NA	NA	NA	NA	NA
最大値(外れ値を除く)	149.33	145.25	1.25	1.00	1.43	2.43
75%値	68.96	72.65	0.50	0.50	0.86	1.00
中央値	24.50	24.94	0.13	0.22	0.31	0.44
25%値	11.29	10.96	0.00	0.00	0.00	0.00
最小値(外れ値を除く)	0.00	0.00	0.00	0.00	0.00	0.00

指標30B：1入院期間中の手術後30日以内緊急再手術割合

指標30B分母：入院手術数（入院手術を行った退院患者数）

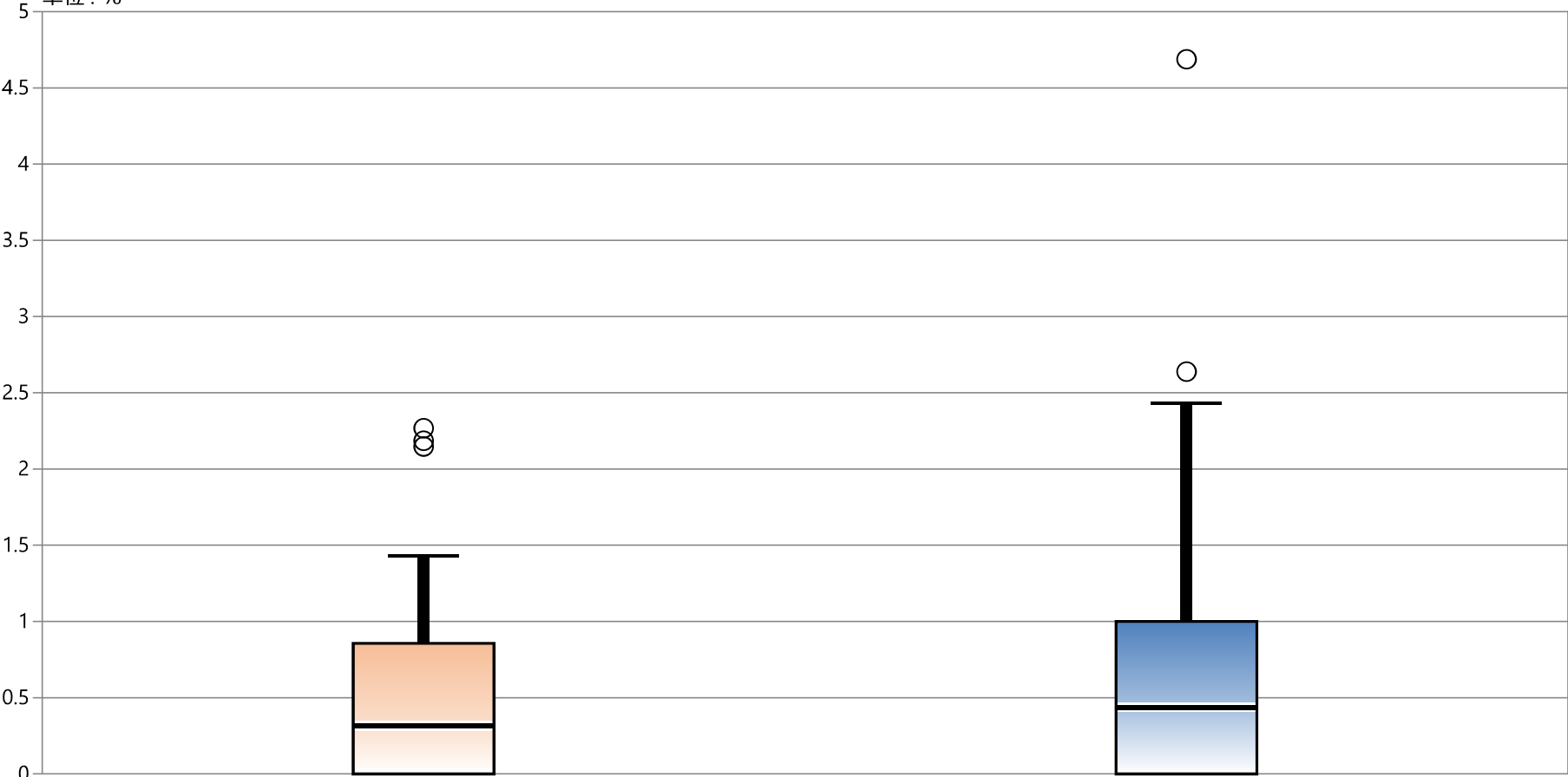
指標30B分子：1入院期間中の手術後30日以内緊急再手術数

單位：%



# 指標30B：1入院期間中の手術後30日以内緊急再手術割合

指標30B分母：入院手術数（入院手術を行った退院患者数）  
指標30B分子：1入院期間中の手術後30日以内緊急再手術数  
単位：％



* 外れ値を除く	2017年 年間 通算	2018年 年間 通算
最大値*	1.43	2.43
75%値	0.86	1.00
中央値	0.31	0.44
25%値	0.00	0.00
最小値*	0.00	0.00