

指標の意義

- ・治療の結果、安全性と説明、療養環境、入院期間などに対する患者の満足度は、医療の質を測るうえで直接的な評価指標の重要な一つです。
- ・厚労省「医療の質推進事業」の必須項目

指標の計算式、分母・分子の解釈

	各指標の計算式と分母・分子の項目名	分母・分子の解釈
分子	A1)退院患者で「5.満足している(例)」「4.やや満足している(例)」と回答した合計、A2)入院患者の有効回答数、 B1)外来患者で「5.満足している(例)」「4.やや満足している(例)」と回答した合計、B2)外来患者の有効回答数	
分母	A1)入院患者の有効回答数、A2)配布数 B1)外来患者の有効回答数、B2)配布数	近接診は含まない。
収集期間	年1回	
調整方法		

考察

- A) 入院患者 1 最小値59.26 25%値78.38 中央値85.00 75%値91.82 最大値100
2 最小値 2.20 25%値28.02 中央値42.30 75%値68.21 最大値100
- B) 外来患者 1 最小値48.20 25%値68.89 中央値81.76 75%値90.42 最大値100
2 最小値15.10 25%値52.47 中央値76.60 75%値99.28 最大値100 回答病院 49

回答病院数は入院、外来とも前年と同じです。入院患者の最小値は前年より18%低く、25%値で5.5%低い値です。10%以上の低下が9病院ある一方で20%上昇した病院が1病院ありましたが、回答数が20人以下でした。回答率が50%を超えた病院は16病院のみでした。42病院は回収率が50%以下で、10%以下の病院も3病院ありました。有効回答数が少ないと1人の重みが5%にもなることや、前年からの変化を見るとき注意が必要です。有効回答数が一桁で配布数に対する割合も低く、それで満足度が高い場合には「満足したごく一部の方が回答したアンケート結果」とも考えられます。また、回収率、満足度ともに100%でも配布数が極端に少ない場合には患者の声を代表しているものなのか疑問となります。指標としての精度を考慮したアンケート実施、データの収集の検討が必要です。

外来患者満足度アンケートの配布数は6病院を除き100件以上でした。100件未満のうち回収率100%の3病院は、配布数が把握がされているのか疑問が残ります。前年と比較して各四分値とも低下していますが、5%以上改善した病院が9病院あります。改善した結果は職員と共有して励みにしましょう。評価委員会への情報提供もお願いしたいです。

改善・運用事例など

報告された2018年の改善事例はありませんでした。

参考に、2017年の改善・運用事例を紹介します。

- ・設問を全面見直し、どこを改善すればよいか分かるよう、患者の経験として表現するものにした。
- ・調査結果報告会を職責対象に開催
- ・調査結果を受けて、外来に総合案内設置、待ち時間対策の為に採血室拡大など対策を行った。

60A1：患者アンケート総合評価で「満足している」と答えた入院患者の割合

指標60A1分母：入院患者の有効回答数

指標60A1分子：退院患者で「5.満足している（例）」「4.やや満足している（例）」と回答した合計

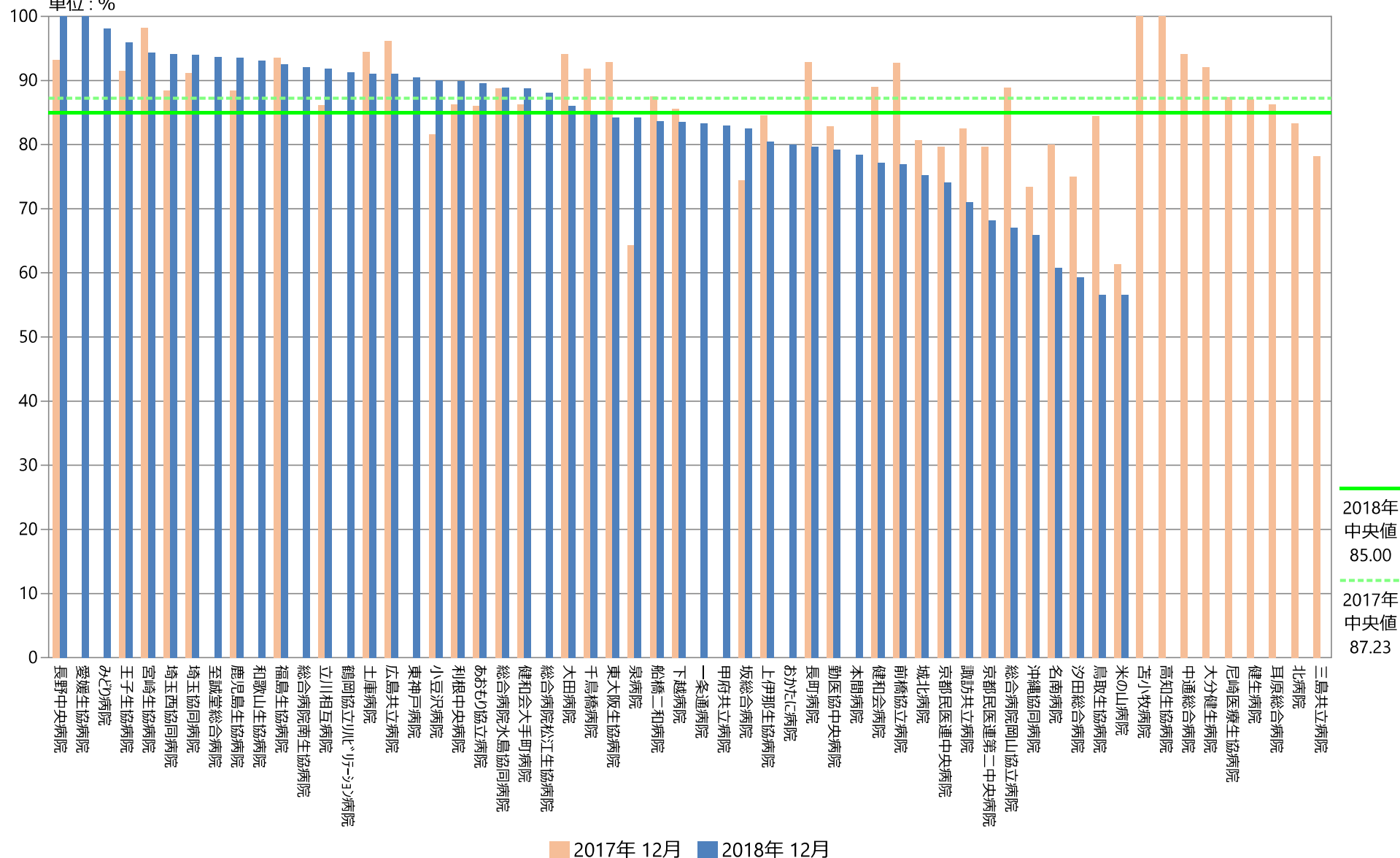
指標60A1：患者アンケート総合評価で「満足している」と答えた入院患者の割合

	指標60A1分母		指標60A1分子		指標60A1	
	件		件		%	
	2017年 12月	2018年 12月	2017年 12月	2018年 12月	2017年 12月	2018年 12月
動医協中央病院	262.00	149.00	217.00	118.00	82.82	79.19
動医協札幌病院	—	—	—	—	—	—
苫小牧病院	9.00	—	9.00	—	100.00	—
一栗通病院	—	18.00	—	15.00	—	83.33
函館桜北病院	—	—	—	—	—	—
釧路協立病院	—	—	—	—	—	—
健生病院	100.00	—	87.00	—	87.00	—
あおり協立病院	107.00	96.00	92.00	86.00	85.98	89.58
川久保病院	—	—	—	—	—	—
坂総合病院	325.00	314.00	242.00	259.00	74.46	82.48
長町病院	14.00	64.00	13.00	51.00	92.86	79.69
泉病院	28.00	19.00	18.00	16.00	64.29	84.21
中通総合病院	152.00	—	143.00	—	94.08	—
本間病院	—	37.00	—	29.00	—	78.38
鶴岡協立病院	—	—	—	—	—	—
鶴岡協立リハビリテーション病院	—	23.00	—	21.00	—	91.30
至誠堂総合病院	—	79.00	—	74.00	—	93.67
医療生協わたり病院	—	—	—	—	—	—
前橋協立病院	41.00	13.00	38.00	10.00	92.68	76.92
利根中央病院	145.00	138.00	125.00	124.00	86.21	89.86
北毛病院	—	—	—	—	—	—
埼玉協同病院	340.00	468.00	310.00	440.00	91.18	94.02
埼玉西協同病院	52.00	17.00	46.00	16.00	88.46	94.12
熊谷生協病院	—	—	—	—	—	—
秩父生協病院	—	—	—	—	—	—
千葉健生病院	—	—	—	—	—	—
船橋二和病院	120.00	135.00	105.00	113.00	87.50	83.70
柳原病院	—	—	—	—	—	—
みさと健和病院	—	—	—	—	—	—
小豆沢病院	49.00	30.00	40.00	27.00	81.63	90.00
大泉生協病院	—	—	—	—	—	—
大田病院	34.00	86.00	32.00	74.00	94.12	86.05
中野共立病院	—	—	—	—	—	—
立川相互病院	36.00	159.00	31.00	146.00	86.11	91.82
王子生協病院	59.00	49.00	54.00	47.00	91.53	95.92
川崎協同病院	—	—	—	—	—	—
汐田総合病院	112.00	81.00	84.00	48.00	75.00	59.26
下越病院	174.00	206.00	149.00	172.00	85.63	83.50
城北病院	233.00	133.00	188.00	100.00	80.69	75.19
甲府共立病院	—	100.00	—	83.00	—	83.00
巨摩共立病院	—	—	—	—	—	—
石和共立病院	—	—	—	—	—	—
長野中央病院	340.00	220.00	317.00	220.00	93.24	100.00
健和会病院	136.00	131.00	121.00	101.00	88.97	77.10
諏訪共立病院	63.00	69.00	52.00	49.00	82.54	71.01
松本協立病院	—	—	—	—	—	—
塩尻協立病院	—	—	—	—	—	—
上伊那生協病院	13.00	41.00	11.00	33.00	84.62	80.49
みどり病院	—	52.00	—	51.00	—	98.08
三島共立病院	32.00	—	25.00	—	78.13	—
協立総合病院	—	—	—	—	—	—
総合病院南生協病院	—	177.00	—	163.00	—	92.09
北病院	12.00	—	10.00	—	83.33	—
名南病院	75.00	107.00	60.00	65.00	80.00	60.75
名南ふれあい病院	—	—	—	—	—	—
千秋病院	—	—	—	—	—	—
津生協病院	—	—	—	—	—	—
京都民医連第二中央病院	69.00	66.00	55.00	45.00	79.71	68.18
京都民医連中央病院	606.00	696.00	483.00	516.00	79.70	74.14
東大阪生協病院	28.00	38.00	26.00	32.00	92.86	84.21
西淀病院	—	—	—	—	—	—
耳原総合病院	29.00	—	25.00	—	86.21	—
コープおおさか病院	—	—	—	—	—	—
東神戸病院	—	21.00	—	19.00	—	90.48
尼崎医療生協病院	550.00	—	481.00	—	87.45	—
おかたに病院	—	15.00	—	12.00	—	80.00
土庫病院	109.00	101.00	103.00	92.00	94.50	91.09
和歌山生協病院	—	29.00	—	27.00	—	93.10
鳥取生協病院	103.00	69.00	87.00	39.00	84.47	56.52
総合病院松江生協病院	—	117.00	—	103.00	—	88.03
出雲市民病院	—	—	—	—	—	—
総合病院水島協同病院	80.00	90.00	71.00	80.00	88.75	88.89
玉島協同病院	—	—	—	—	—	—
総合病院岡山協立病院	63.00	82.00	56.00	55.00	88.89	67.07
福島生協病院	62.00	40.00	58.00	37.00	93.55	92.50
広島共立病院	78.00	155.00	75.00	141.00	96.15	90.97
宇部協立病院	—	—	—	—	—	—
徳島健生病院	—	—	—	—	—	—
高松平和病院	—	—	—	—	—	—
愛媛生協病院	—	14.00	—	14.00	—	100.00
高知生協病院	35.00	—	35.00	—	100.00	—
健和会大手町病院	341.00	196.00	294.00	174.00	86.22	88.78
千鳥橋病院	160.00	160.00	147.00	136.00	91.88	85.00
たたらリハビリテーション病院	—	—	—	—	—	—
米の山病院	88.00	92.00	54.00	52.00	61.36	56.52
みさき病院	—	—	—	—	—	—
上戸町病院	—	—	—	—	—	—
くわみず病院	—	—	—	—	—	—
大分健生病院	76.00	—	70.00	—	92.11	—
宮崎生協病院	56.00	70.00	55.00	66.00	98.21	94.29
鹿児島生協病院	251.00	216.00	222.00	202.00	88.45	93.52
国分生協病院	—	—	—	—	—	—
沖縄協同病院	94.00	126.00	69.00	83.00	73.40	65.87
中部協同病院	—	—	—	—	—	—
こよみ生協病院	—	—	—	—	—	—
最大値(外れ値を除く)	262.00	220.00	242.00	220.00	100.00	100.00
75%値	150.25	138.00	138.50	118.00	92.54	91.82
中央値	79.00	86.00	69.50	66.00	87.23	85.00
25%値	43.00	40.00	38.50	33.00	82.61	78.38
最小値(外れ値を除く)	9.00	13.00	9.00	10.00	73.40	59.26

指標60A1：患者アンケート総合評価で「満足している」と答えた入院患者の割合

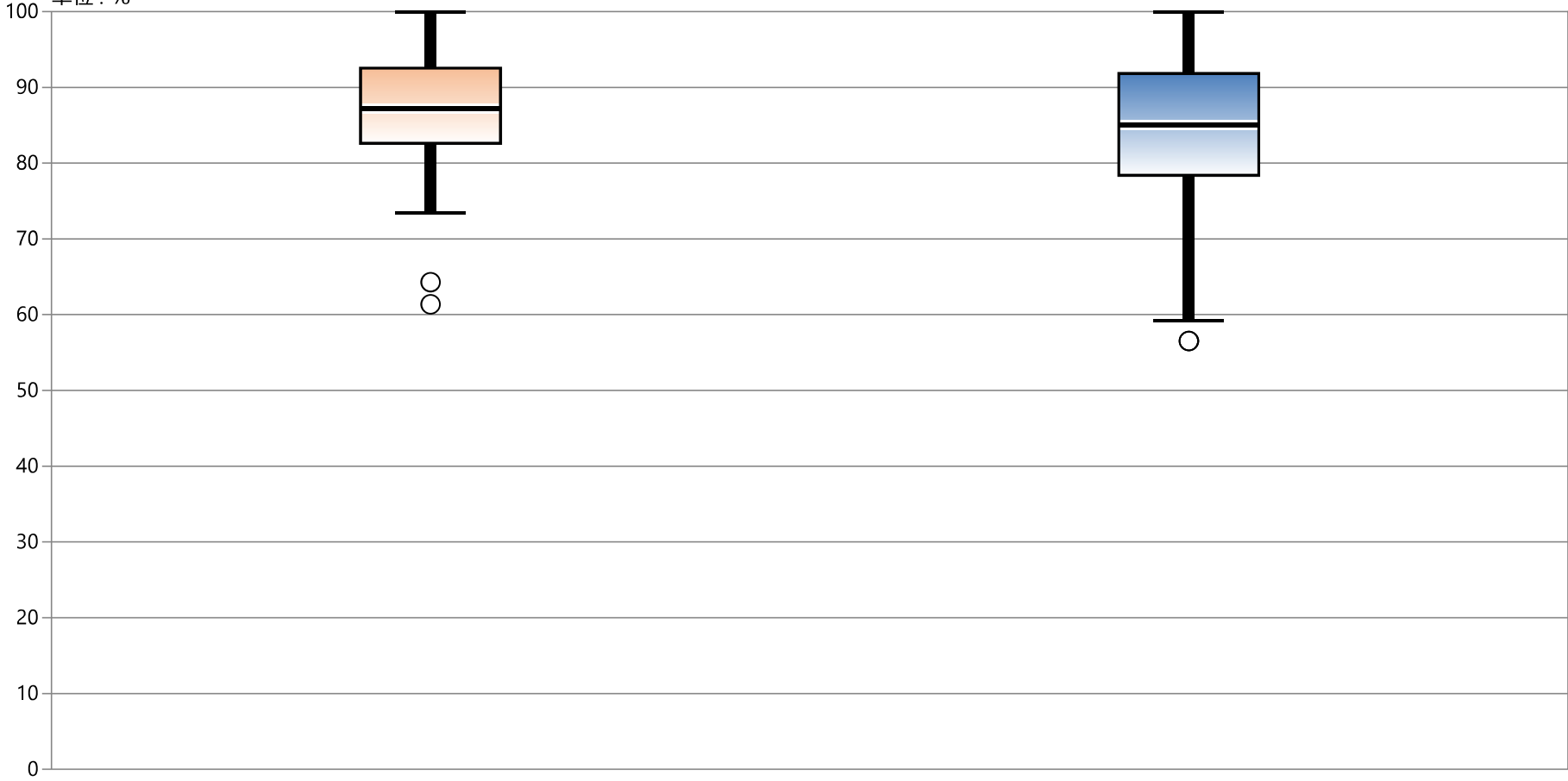
指標60A1分母：入院患者の有効回答数
 指標60A1分子：退院患者で「5.満足している（例）」「4.やや満足している（例）」と回答した合計

単位：％



指標60A1：患者アンケート総合評価で「満足している」と答えた入院患者の割合

指標60A1分母：入院患者の有効回答数
指標60A1分子：退院患者で「5.満足している（例）」「4.やや満足している（例）」と回答した合計
単位：％



* 外れ値を除く	2017年 12月	2018年 12月
最大値*	100.00	100.00
75%値	92.54	91.82
中央値	87.23	85.00
25%値	82.61	78.38
最小値*	73.40	59.26

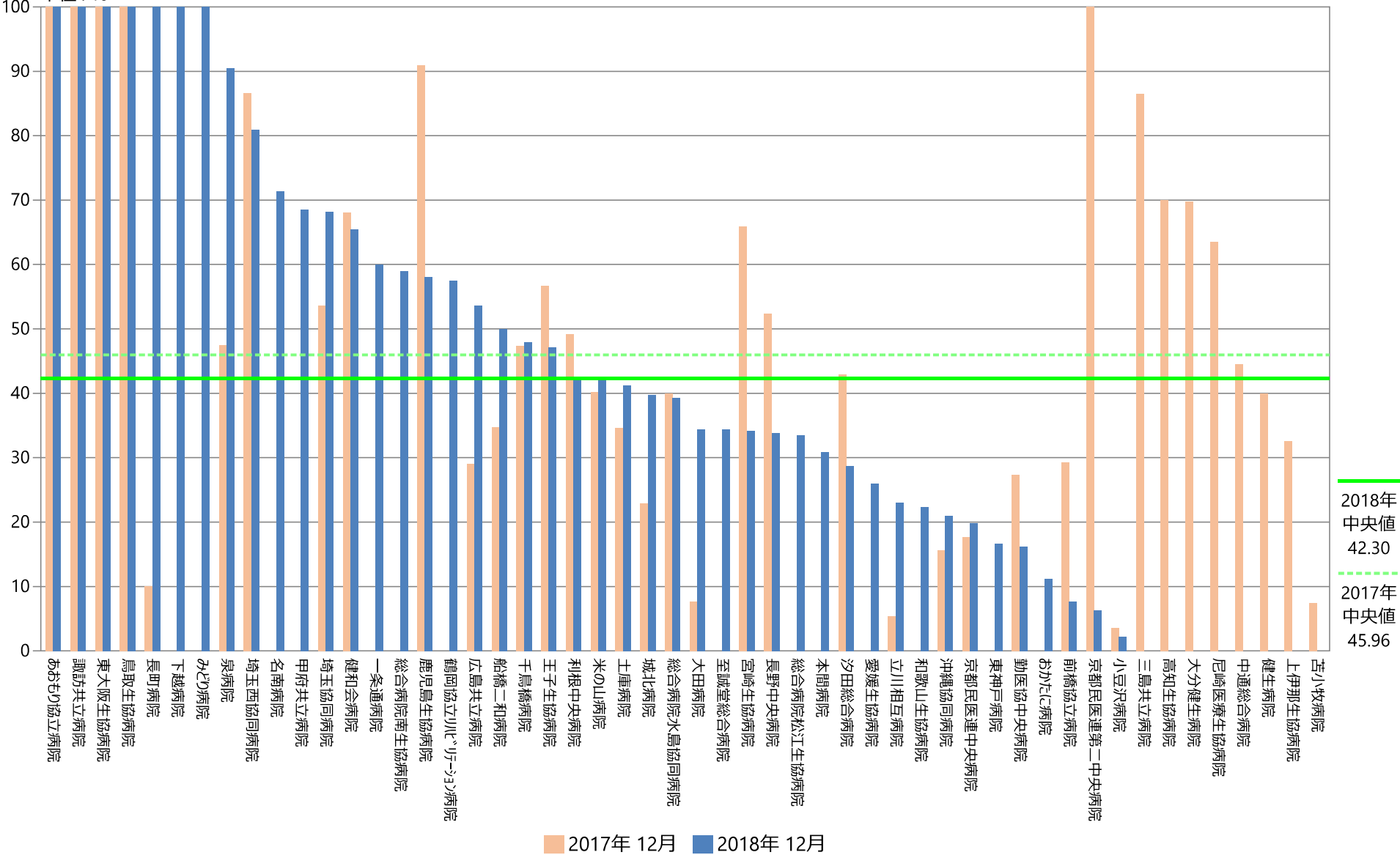
60A2：患者アンケート回収率（入院患者）

指標60A2分母：入院患者の配布数
指標60A2分子：入院患者の有効回答数
指標60A2：患者アンケート回収率（入院患者）

	指標60A2分母		指標60A2分子		指標60A2	
	件		件		%	
	2017年 12月	2018年 12月	2017年 12月	2018年 12月	2017年 12月	2018年 12月
勤医協中央病院	961.00	919.00	262.00	149.00	27.26	16.21
勤医協札幌病院	—	—	—	—	—	—
苫小牧病院	121.00	—	9.00	—	7.44	—
一栗通病院	—	30.00	—	18.00	—	60.00
函館桜北病院	—	—	—	—	—	—
釧路協立病院	—	—	—	—	—	—
健生病院	250.00	—	100.00	—	40.00	—
あおもり協立病院	107.00	96.00	107.00	96.00	100.00	100.00
川久保病院	—	—	—	—	—	—
坂総合病院	—	—	325.00	314.00	—	—
長町病院	140.00	64.00	14.00	64.00	10.00	100.00
泉病院	59.00	21.00	28.00	19.00	47.46	90.48
中通総合病院	341.00	—	152.00	—	44.57	—
本間病院	—	120.00	—	37.00	—	30.83
鶴岡協立病院	—	—	—	—	—	—
鶴岡協立リハビリテーション病院	—	40.00	—	23.00	—	57.50
至誠堂総合病院	—	230.00	—	79.00	—	34.35
医療生協わたり病院	—	—	—	—	—	—
前橋協立病院	140.00	170.00	41.00	13.00	29.29	7.65
利根中央病院	295.00	324.00	145.00	138.00	49.15	42.59
北毛病院	—	—	—	—	—	—
埼玉協同病院	634.00	687.00	340.00	468.00	53.63	68.12
埼玉西協同病院	60.00	21.00	52.00	17.00	86.67	80.95
熊谷生協病院	—	—	—	—	—	—
秩父生協病院	—	—	—	—	—	—
千葉健生病院	—	—	—	—	—	—
船橋二和病院	345.00	270.00	120.00	135.00	34.78	50.00
柳原病院	—	—	—	—	—	—
みさと健和病院	—	—	—	—	—	—
小豆沢病院	1390.00	1366.00	49.00	30.00	3.53	2.20
大泉生協病院	—	—	—	—	—	—
大田病院	448.00	250.00	34.00	86.00	7.59	34.40
中野共立病院	—	101.00	—	—	—	—
立川相互病院	669.00	690.00	36.00	159.00	5.38	23.04
王子生協病院	104.00	104.00	59.00	49.00	56.73	47.12
川崎協同病院	—	—	—	—	—	—
汐田総合病院	261.00	282.00	112.00	81.00	42.91	28.72
下越病院	—	206.00	174.00	206.00	—	100.00
城北病院	1019.00	335.00	233.00	133.00	22.87	39.70
甲府共立病院	—	146.00	—	100.00	—	68.49
巨摩共立病院	—	—	—	—	—	—
石和共立病院	—	—	—	—	—	—
長野中央病院	650.00	650.00	340.00	220.00	52.31	33.85
健和会病院	200.00	200.00	136.00	131.00	68.00	65.50
諏訪共立病院	63.00	69.00	63.00	69.00	100.00	100.00
松本協立病院	—	—	—	—	—	—
塩尻協立病院	—	—	—	—	—	—
上伊那生協病院	40.00	—	13.00	41.00	32.50	—
みどり病院	—	52.00	—	52.00	—	100.00
三島共立病院	37.00	—	32.00	—	86.49	—
協立総合病院	—	—	—	—	—	—
総合病院南生協病院	—	300.00	—	177.00	—	59.00
北病院	—	—	12.00	—	—	—
名南病院	—	150.00	75.00	107.00	—	71.33
名南ふれあい病院	—	—	—	—	—	—
千秋病院	—	—	—	—	—	—
津生協病院	—	—	—	—	—	—
京都民医連第二中央病院	69.00	1050.00	69.00	66.00	100.00	6.29
京都民医連中央病院	3439.00	3507.00	606.00	696.00	17.62	19.85
東大阪生協病院	28.00	38.00	28.00	38.00	100.00	100.00
西淀病院	—	—	—	—	—	—
耳原総合病院	—	—	29.00	—	—	—
コープおおさか病院	—	—	—	—	—	—
東神戸病院	—	126.00	—	21.00	—	16.67
尼崎医療生協病院	866.00	—	550.00	—	63.51	—
おかたに病院	—	134.00	—	15.00	—	11.19
土庫病院	315.00	245.00	109.00	101.00	34.60	41.22
和歌山生協病院	—	130.00	—	29.00	—	22.31
鳥取生協病院	103.00	69.00	103.00	69.00	100.00	100.00
総合病院松江生協病院	—	350.00	—	117.00	—	33.43
出雲市民病院	—	—	—	—	—	—
総合病院水島協同病院	200.00	229.00	80.00	90.00	40.00	39.30
玉島協同病院	—	—	—	—	—	—
総合病院岡山協立病院	—	—	63.00	82.00	—	—
福島生協病院	—	—	62.00	40.00	—	—
広島共立病院	269.00	289.00	78.00	155.00	29.00	53.63
宇部協立病院	—	—	—	—	—	—
徳島健生病院	—	—	—	—	—	—
高松平和病院	—	—	—	—	—	—
愛媛生協病院	—	54.00	—	14.00	—	25.93
高知生協病院	50.00	—	35.00	—	70.00	—
健和会大手町病院	—	—	341.00	196.00	—	—
千鳥橋病院	338.00	334.00	160.00	160.00	47.34	47.90
たたらリハビリテーション病院	—	—	—	—	—	—
米の山病院	219.00	219.00	88.00	92.00	40.18	42.01
みさき病院	—	—	—	—	—	—
上戸町病院	—	—	—	—	—	—
くわみず病院	—	—	—	—	—	—
大分健生病院	109.00	—	76.00	—	69.72	—
宮崎生協病院	85.00	205.00	56.00	70.00	65.88	34.15
鹿児島生協病院	276.00	372.00	251.00	216.00	90.94	58.06
国分生協病院	—	—	—	—	—	—
沖縄協同病院	600.00	600.00	94.00	126.00	15.67	21.00
中部協同病院	—	—	—	—	—	—
こよみ生協病院	—	—	—	—	—	—
最大値(外れ値を除く)	866.00	650.00	262.00	220.00	100.00	100.00
75%値	422.25	334.00	150.25	138.00	69.29	68.21
中央値	234.50	206.00	79.00	86.00	45.96	42.30
25%値	103.25	101.00	43.00	40.00	29.07	28.02
最小値(外れ値を除く)	28.00	21.00	9.00	13.00	3.53	2.20

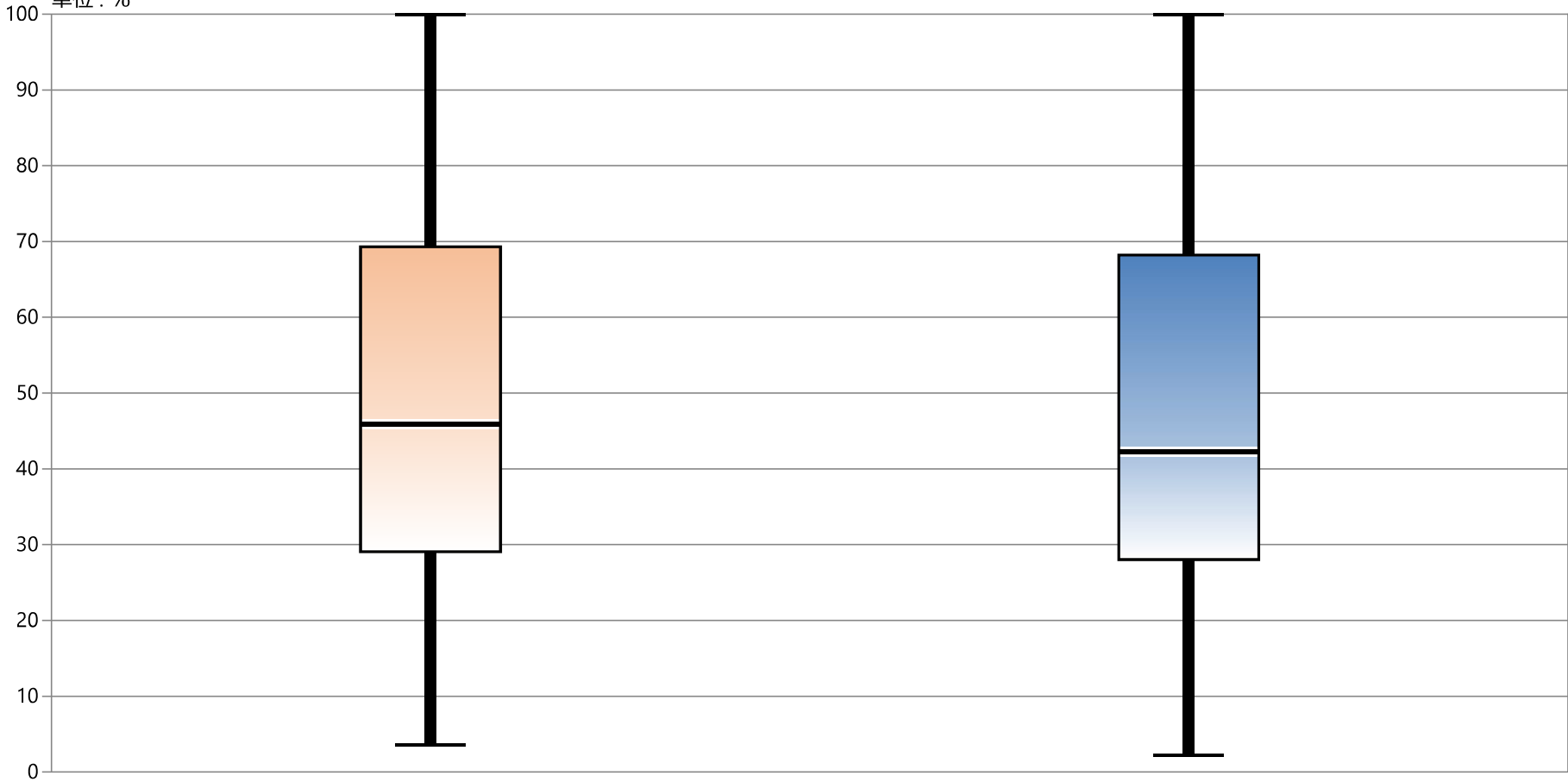
指標60A2：患者アンケート回収率（入院患者）

指標60A2分母：入院患者の配布数
指標60A2分子：入院患者の有効回答数
単位：%



指標60A2 : 患者アンケート回収率（入院患者）

指標60A2分母：入院患者の配布数
指標60A2分子：入院患者の有効回答数
単位：%



* 外れ値を除く	2017年 12月	2018年 12月
最大値*	100.00	100.00
75%値	69.29	68.21
中央値	45.96	42.30
25%値	29.07	28.02
最小値*	3.53	2.20

60B1：患者アンケート総合評価で「満足している」と答えた外来患者の割合

指標60B1分母：外来患者の有効回答数

指標60B1分子：外来患者で「5.満足している（例）」「4.やや満足している（例）」と回答した合計

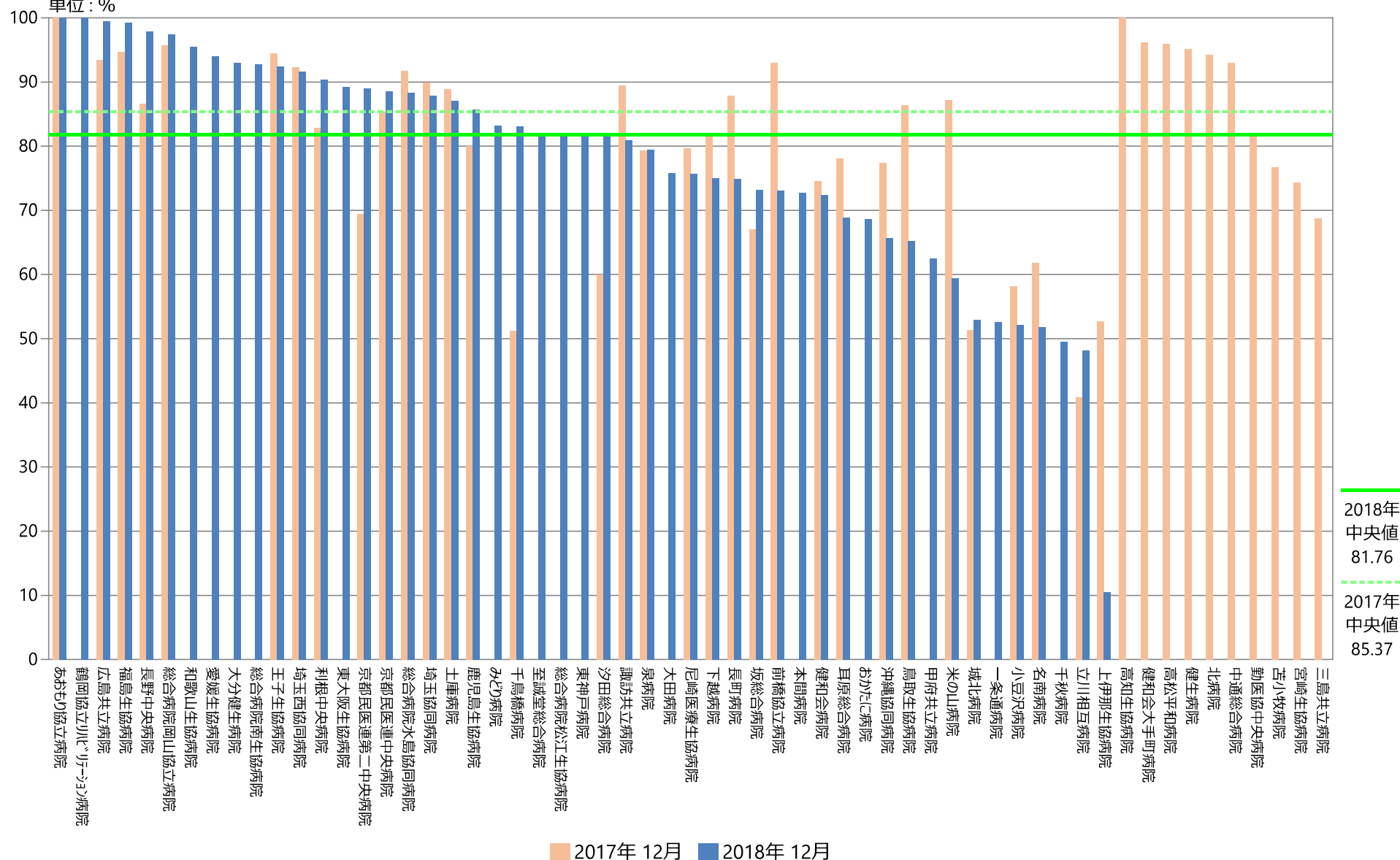
指標60B1：患者アンケート総合評価で「満足している」と答えた外来患者の割合

	指標60B1分母		指標60B1分子		指標60B1	
	件		件		%	
	2017年 12月	2018年 12月	2017年 12月	2018年 12月	2017年 12月	2018年 12月
勤医協中央病院	137.00	—	112.00	—	81.75	—
勤医協札幌病院	—	—	—	—	—	—
苫小牧病院	661.00	—	507.00	—	76.70	—
一条通病院	—	78.00	—	41.00	—	52.56
函館桜北病院	—	—	—	—	—	—
釧路協立病院	—	—	—	—	—	—
健生病院	41.00	—	39.00	—	95.12	—
あおもり協立病院	3.00	14.00	3.00	14.00	100.00	100.00
川久保病院	—	—	—	—	—	—
坂総合病院	334.00	499.00	224.00	365.00	67.07	73.15
長町病院	395.00	370.00	347.00	277.00	87.85	74.86
泉病院	155.00	151.00	123.00	120.00	79.35	79.47
中通総合病院	515.00	—	479.00	—	93.01	—
本間病院	—	33.00	—	24.00	—	72.73
鶴岡協立病院	—	—	—	—	—	—
鶴岡協立リハビリテーション病院	—	68.00	—	68.00	—	100.00
至誠堂総合病院	—	77.00	—	63.00	—	81.82
医療生協わたり病院	—	—	—	—	—	—
前橋協立病院	588.00	249.00	547.00	182.00	93.03	73.09
利根中央病院	746.00	720.00	618.00	651.00	82.84	90.42
北毛病院	—	—	—	—	—	—
埼玉協同病院	762.00	847.00	685.00	744.00	89.90	87.84
埼玉西協同病院	116.00	107.00	107.00	98.00	92.24	91.59
熊谷生協病院	—	—	—	—	—	—
秩父生協病院	—	—	—	—	—	—
千葉健生病院	—	—	—	—	—	—
船橋二和病院	—	—	—	—	—	—
柳原病院	—	—	—	—	—	—
みさと健和病院	—	—	—	—	—	—
小豆沢病院	110.00	117.00	64.00	61.00	58.18	52.14
大泉生協病院	—	—	—	—	—	—
大田病院	—	33.00	—	25.00	—	75.76
中野共立病院	—	—	—	—	—	—
立川相互病院	237.00	417.00	97.00	201.00	40.93	48.20
王子生協病院	381.00	331.00	360.00	306.00	94.49	92.45
川崎協同病院	—	—	—	—	—	—
汐田総合病院	200.00	180.00	120.00	147.00	60.00	81.67
下越病院	364.00	328.00	297.00	246.00	81.59	75.00
城北病院	37.00	51.00	19.00	27.00	51.35	52.94
甲府共立病院	—	96.00	—	60.00	—	62.50
巨摩共立病院	—	—	—	—	—	—
石和共立病院	—	—	—	—	—	—
長野中央病院	358.00	287.00	310.00	281.00	86.59	97.91
健和会病院	440.00	470.00	328.00	340.00	74.55	72.34
諏訪共立病院	284.00	282.00	254.00	228.00	89.44	80.85
松本協立病院	—	—	—	—	—	—
塩尻協立病院	—	—	—	—	—	—
上伊那生協病院	165.00	399.00	87.00	42.00	52.73	10.53
みどり病院	—	155.00	—	129.00	—	83.23
三島共立病院	48.00	—	33.00	—	68.75	—
協立総合病院	—	—	—	—	—	—
総合病院南生協病院	—	704.00	—	653.00	—	92.76
北病院	173.00	—	163.00	—	94.22	—
名南病院	97.00	83.00	60.00	43.00	61.86	51.81
名南ふれあい病院	—	—	—	—	—	—
千秋病院	—	865.00	—	428.00	—	49.48
津生協病院	—	—	—	—	—	—
京都民医連第二中央病院	353.00	164.00	245.00	146.00	69.41	89.02
京都民医連中央病院	950.00	394.00	811.00	349.00	85.37	88.58
東大阪生協病院	—	298.00	—	266.00	—	89.26
西淀病院	—	—	—	—	—	—
耳原総合病院	755.00	479.00	589.00	330.00	78.01	68.89
コープおおさか病院	—	—	—	—	—	—
東神戸病院	—	340.00	—	278.00	—	81.76
尼崎医療生協病院	309.00	501.00	246.00	379.00	79.61	75.65
おかたに病院	—	456.00	—	313.00	—	68.64
土庫病院	171.00	147.00	152.00	128.00	88.89	87.07
和歌山生協病院	—	132.00	—	126.00	—	95.45
鳥取生協病院	117.00	135.00	101.00	88.00	86.32	65.19
総合病院松江生協病院	—	33.00	—	27.00	—	81.82
出雲市民病院	—	—	—	—	—	—
総合病院水島協同病院	492.00	478.00	451.00	422.00	91.67	88.28
玉島協同病院	—	—	—	—	—	—
総合病院岡山協立病院	370.00	538.00	354.00	524.00	95.68	97.40
福島生協病院	93.00	132.00	88.00	131.00	94.62	99.24
広島共立病院	244.00	186.00	228.00	185.00	93.44	99.46
宇部協立病院	—	—	—	—	—	—
徳島健生病院	—	—	—	—	—	—
高松平和病院	146.00	—	140.00	—	95.89	—
愛媛生協病院	—	232.00	—	218.00	—	93.97
高知生協病院	130.00	—	130.00	—	100.00	—
健和会大手町病院	544.00	—	523.00	—	96.14	—
千鳥橋病院	123.00	71.00	63.00	59.00	51.22	83.10
たたらリハビリテーション病院	—	—	—	—	—	—
米の山病院	78.00	224.00	68.00	133.00	87.18	59.38
みさき病院	—	—	—	—	—	—
上戸町病院	—	—	—	—	—	—
くわみず病院	—	—	—	—	—	—
大分健生病院	—	86.00	—	80.00	—	93.02
宮崎生協病院	175.00	—	130.00	—	74.29	—
鹿児島生協病院	105.00	154.00	84.00	132.00	80.00	85.71
国分生協病院	—	—	—	—	—	—
沖縄協同病院	115.00	195.00	89.00	128.00	77.39	65.64
中部協同病院	—	—	—	—	—	—
こよみ生協病院	—	—	—	—	—	—
最大値(外れ値を除く)	762.00	720.00	685.00	653.00	100.00	100.00
75%値	388.00	399.00	350.50	306.00	93.02	90.42
中央値	200.00	195.00	152.00	146.00	85.37	81.76
25%値	116.50	107.00	88.50	68.00	74.42	68.89
最小値(外れ値を除く)	3.00	14.00	3.00	14.00	51.22	48.20

指標60B1：患者アンケート総合評価で「満足している」と答えた外来患者の割合

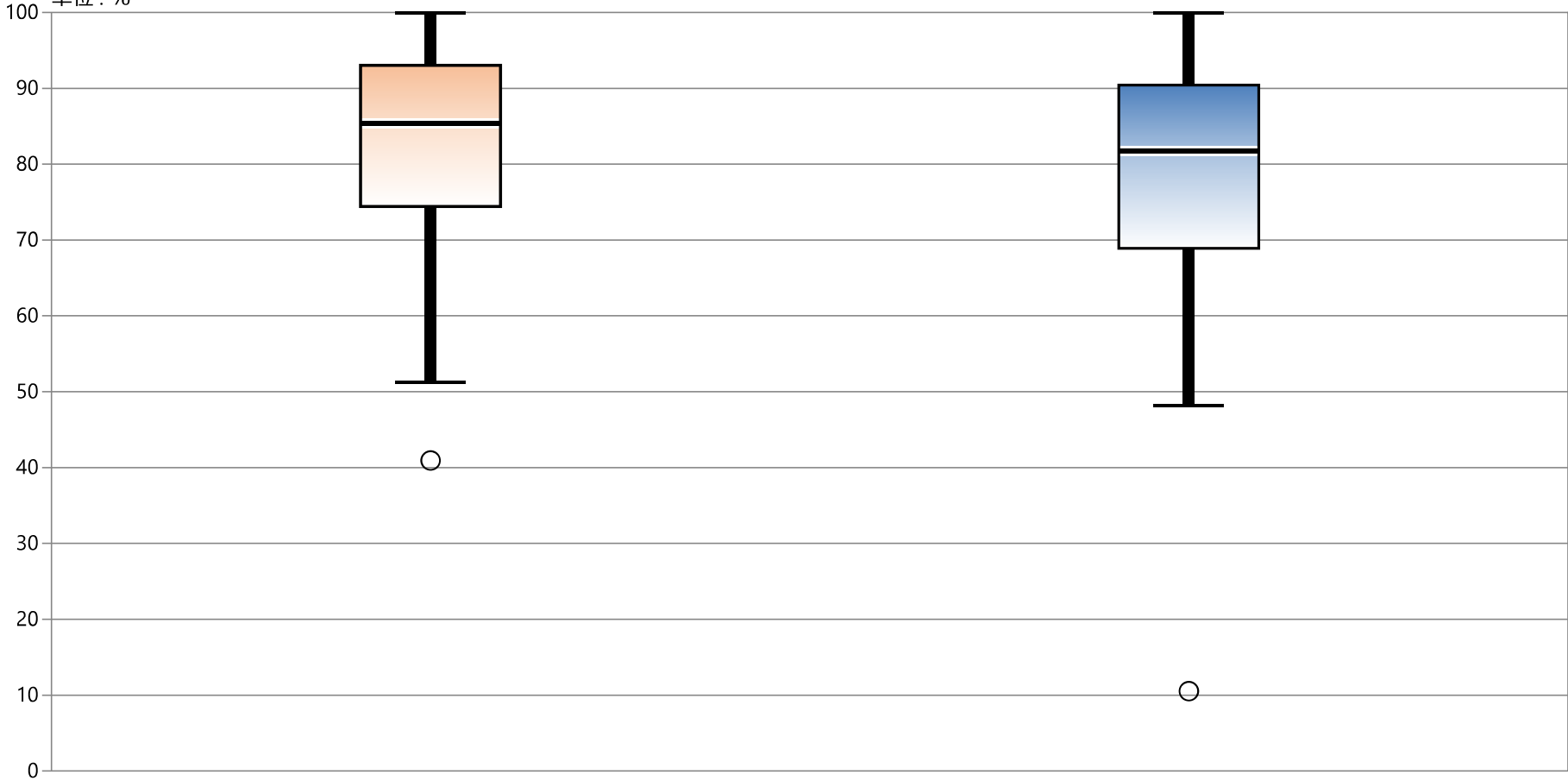
指標60B1分母：外来患者の有効回答数
 指標60B1分子：外来患者で「5.満足している（例）」「4.やや満足している（例）」と回答した合計

単位：％



指標60B1：患者アンケート総合評価で「満足している」と答えた外来患者の割合

指標60B1分母：外来患者の有効回答数
指標60B1分子：外来患者で「5.満足している（例）」「4.やや満足している（例）」と回答した合計
単位：％



* 外れ値を除く	2017年 12月	2018年 12月
最大値*	100.00	100.00
75%値	93.02	90.42
中央値	85.37	81.76
25%値	74.42	68.89
最小値*	51.22	48.20

60B2：患者アンケート回収率（外来患者）

指標60B2分母：外来患者の配布数

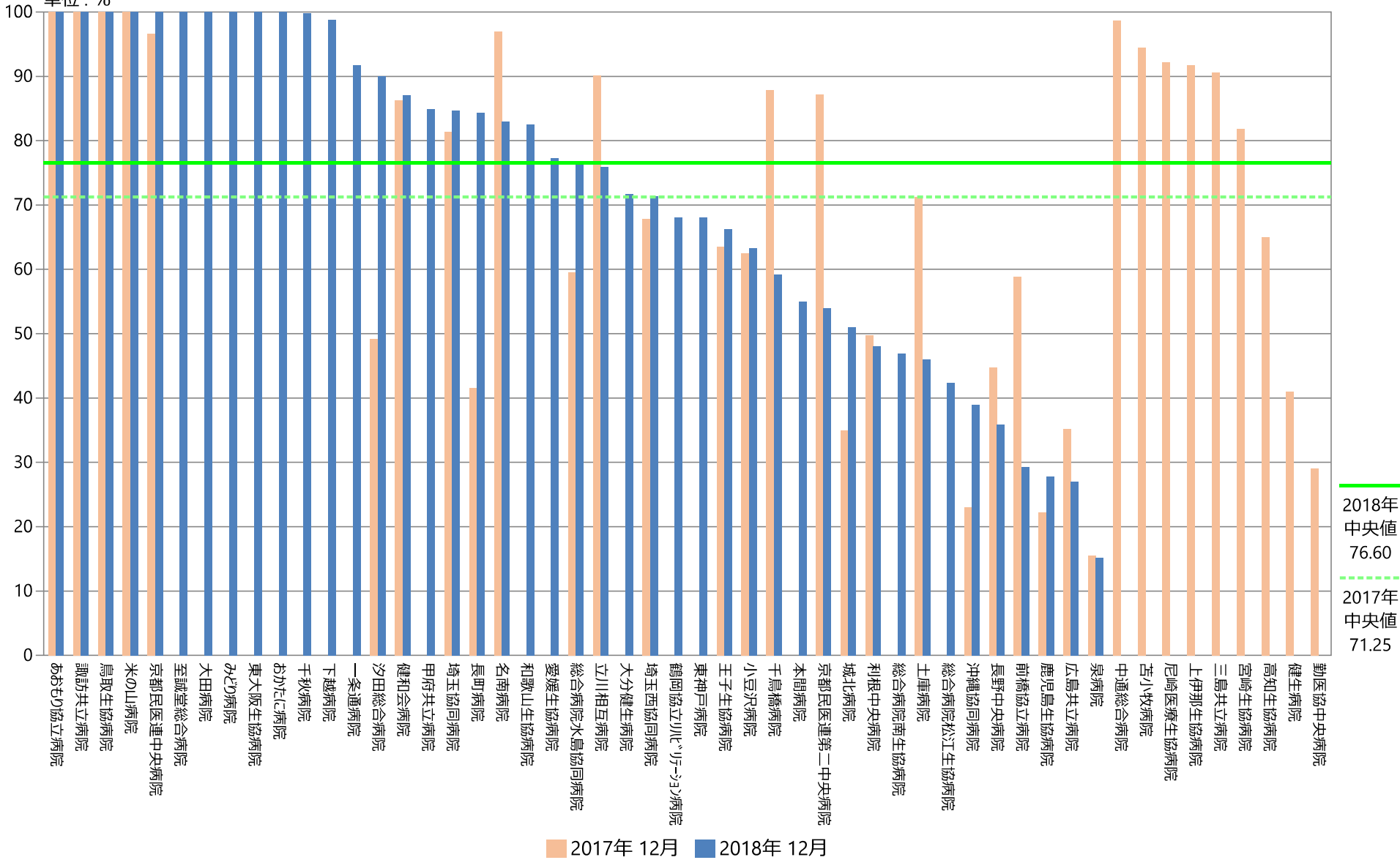
指標60B2分子：外来患者の有効回答数

指標60B2：患者アンケート回収率（外来患者）

	指標60B2分母		指標60B2分子		指標60B2	
	件		件		%	
	2017年 12月	2018年 12月	2017年 12月	2018年 12月	2017年 12月	2018年 12月
勤医協中央病院	472.00	—	137.00	—	29.03	—
勤医協札幌病院	—	—	—	—	—	—
苫小牧病院	700.00	—	661.00	—	94.43	—
一栗通病院	—	85.00	—	78.00	—	91.76
函館桜北病院	—	—	—	—	—	—
釧路協立病院	—	—	—	—	—	—
健生病院	100.00	—	41.00	—	41.00	—
あおり協立病院	3.00	14.00	3.00	14.00	100.00	100.00
川久保病院	—	—	—	—	—	—
坂総合病院	—	—	334.00	499.00	—	—
長町病院	950.00	439.00	395.00	370.00	41.58	84.28
泉病院	1000.00	1000.00	155.00	151.00	15.50	15.10
中通総合病院	522.00	—	515.00	—	98.66	—
本間病院	—	60.00	—	33.00	—	55.00
鶴岡協立病院	—	—	—	—	—	—
鶴岡協立リハビリテーション病院	—	100.00	—	68.00	—	68.00
至誠堂総合病院	—	77.00	—	77.00	—	100.00
医療生協わたり病院	—	—	—	—	—	—
前橋協立病院	1000.00	850.00	588.00	249.00	58.80	29.29
利根中央病院	1500.00	1500.00	746.00	720.00	49.73	48.00
北毛病院	—	—	—	—	—	—
埼玉協同病院	936.00	1000.00	762.00	847.00	81.41	84.70
埼玉西協同病院	171.00	150.00	116.00	107.00	67.84	71.33
熊谷生協病院	—	—	—	—	—	—
秩父生協病院	—	—	—	—	—	—
千葉健生病院	—	—	—	—	—	—
船橋二和病院	—	—	—	—	—	—
柳原病院	—	—	—	—	—	—
みさと健和病院	—	—	—	—	—	—
小豆沢病院	176.00	185.00	110.00	117.00	62.50	63.24
大泉生協病院	—	—	—	—	—	—
大田病院	—	33.00	—	33.00	—	100.00
中野共立病院	—	—	—	—	—	—
立川相互病院	263.00	549.00	237.00	417.00	90.11	75.96
王子生協病院	600.00	500.00	381.00	331.00	63.50	66.20
川崎協同病院	—	—	—	—	—	—
汐田総合病院	407.00	200.00	200.00	180.00	49.14	90.00
下越病院	—	332.00	—	328.00	—	98.80
城北病院	106.00	100.00	37.00	51.00	34.91	51.00
甲府共立病院	—	113.00	—	96.00	—	84.96
巨摩共立病院	—	—	—	—	—	—
石和共立病院	—	—	—	—	—	—
長野中央病院	800.00	800.00	358.00	287.00	44.75	35.88
健和会病院	510.00	540.00	440.00	470.00	86.27	87.04
諏訪共立病院	284.00	282.00	284.00	282.00	100.00	100.00
松本協立病院	—	—	—	—	—	—
塩尻協立病院	—	—	—	—	—	—
上伊那生協病院	180.00	—	165.00	399.00	91.67	—
みどり病院	—	155.00	—	155.00	—	100.00
三島共立病院	53.00	—	48.00	—	90.57	—
協立総合病院	—	—	—	—	—	—
総合病院南生協病院	—	1500.00	—	704.00	—	46.93
北病院	—	—	173.00	—	—	—
名南病院	100.00	100.00	97.00	83.00	97.00	83.00
名南ふれあい病院	—	—	—	—	—	—
千秋病院	—	867.00	—	865.00	—	99.77
津生協病院	—	—	—	—	—	—
京都民医連第二中央病院	405.00	304.00	353.00	164.00	87.16	53.95
京都民医連中央病院	983.00	394.00	950.00	394.00	96.64	100.00
東大阪生協病院	—	298.00	—	298.00	—	100.00
西淀病院	—	—	—	—	—	—
耳原総合病院	—	—	755.00	479.00	—	—
コープおおさか病院	—	—	—	—	—	—
東神戸病院	—	500.00	—	340.00	—	68.00
尼崎医療生協病院	335.00	—	309.00	501.00	92.24	—
おかたに病院	—	456.00	—	456.00	—	100.00
土庫病院	240.00	320.00	171.00	147.00	71.25	45.94
和歌山生協病院	—	160.00	—	132.00	—	82.50
鳥取生協病院	117.00	135.00	117.00	135.00	100.00	100.00
総合病院松江生協病院	—	78.00	—	33.00	—	42.31
出雲市民病院	—	—	—	—	—	—
総合病院水島協同病院	827.00	624.00	492.00	478.00	59.49	76.60
玉島協同病院	—	—	—	—	—	—
総合病院岡山協立病院	—	—	370.00	538.00	—	—
福島生協病院	—	—	93.00	132.00	—	—
広島共立病院	694.00	690.00	244.00	186.00	35.16	26.96
宇部協立病院	—	—	—	—	—	—
徳島健生病院	—	—	—	—	—	—
高松平和病院	—	—	146.00	—	—	—
愛媛生協病院	—	300.00	—	232.00	—	77.33
高知生協病院	200.00	—	130.00	—	65.00	—
健和会大手町病院	—	—	544.00	—	—	—
千鳥橋病院	140.00	120.00	123.00	71.00	87.86	59.17
たたらリハビリテーション病院	—	—	—	—	—	—
米の山病院	78.00	224.00	78.00	224.00	100.00	100.00
みさき病院	—	—	—	—	—	—
上戸町病院	—	—	—	—	—	—
くわみず病院	—	—	—	—	—	—
大分健生病院	—	120.00	—	86.00	—	71.67
宮崎生協病院	214.00	—	175.00	—	81.78	—
鹿児島生協病院	472.00	554.00	105.00	154.00	22.25	27.80
国分生協病院	—	—	—	—	—	—
沖縄協同病院	500.00	500.00	115.00	195.00	23.00	39.00
中部協同病院	—	—	—	—	—	—
こよみ生協病院	—	—	—	—	—	—
最大値(外れ値を除く)	1000.00	1000.00	762.00	720.00	100.00	100.00
75%値	697.00	544.50	388.00	399.00	91.95	99.28
中央値	405.00	300.00	200.00	195.00	71.25	76.60
25%値	173.50	120.00	116.50	107.00	46.95	52.47
最小値(外れ値を除く)	3.00	14.00	3.00	14.00	15.50	15.10

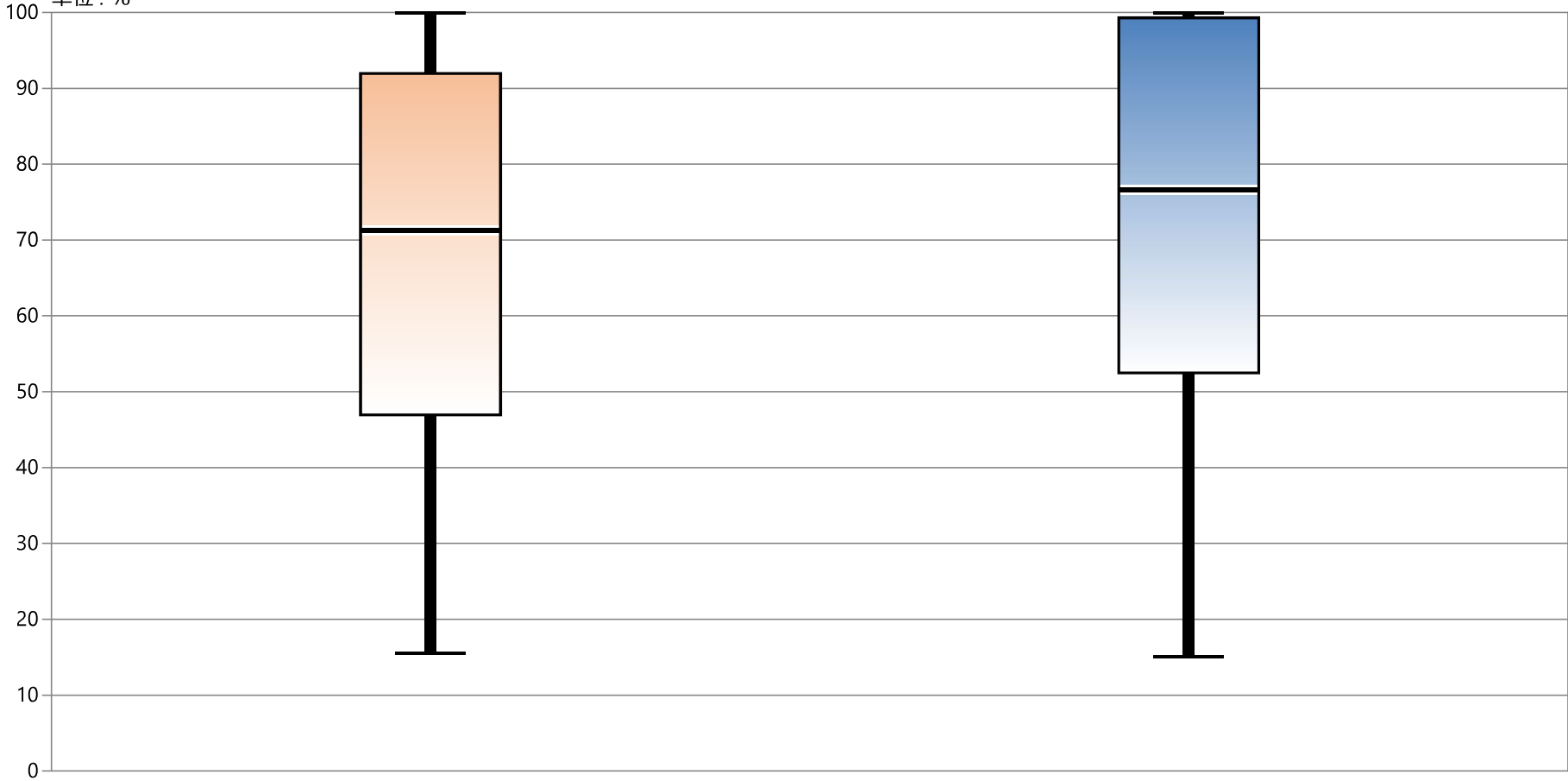
指標60B2：患者アンケート回収率（外来患者）

指標60B2分母：外来患者の配布数
指標60B2分子：外来患者の有効回答数
単位：%



指標60B2 : 患者アンケート回収率（外来患者）

指標60B2分母：外来患者の配布数
指標60B2分子：外来患者の有効回答数
単位：%



* 外れ値を除く	2017年 12月	2018年 12月
最大値*	100.00	100.00
75%値	91.95	99.28
中央値	71.25	76.60
25%値	46.95	52.47
最小値*	15.50	15.10