

指標の意義

- a. 手術部位感染(SSI)を予防する対策の一つとして、手術前後の抗菌薬投与があり、手術執刀開始の1時間以内に適切な抗菌薬を静注射することでSSIを予防し、入院期間などの延長を押さえることができる。
- b. c. 手術部位感染(SSI)を予防する対策の一つとして、手術前後の抗菌薬投与があるが、不必要に長期間投与することで、抗菌薬による副作用の出現や耐性菌の発生、医療費の増大につながる。

指標の計算式、分母・分子の解釈

	各指標の計算式と分母・分子の項目名	分母・分子の解釈
分子	a. 手術開始前1時間以内に予防的抗菌薬が点滴投与開始された手術件数 b. 分母のうち手術翌日に予防的抗菌薬が投与されていない件数 c. 分母のうち術後2日目に予防的抗菌薬が投与されていない件数	
分母	a. 入院手術件数(冠動脈バイパス手術・そのほかの心臓手術・股関節人工骨頭置換術・膝関節置換術・血管手術・大腸手術・子宮全摘除術) b. 入院手術件数(股関節人工骨頭置換術・膝関節置換術・血管手術・大腸手術・子宮全摘除術) c. 入院手術件数(冠動脈バイパス手術・そのほかの心臓手術)	
収集期間		
調整方法		

考察・分析

a.手術開始前1時間以内の予防的抗菌薬投与率

最小値 69.74 25%値 83.83 中央値 100 75%値 100 最大値 100

回答病院 29(手術なし10を含む)

注射実施記録や手術記録から時刻を確認する必要があり、データを提出施設ではデータ収集力の高さが伺えます。一般的に抗菌薬開始のタイミングは皮膚切開の1時間前以降が推奨されており、標準化に向けてはクリニカルパスや手術前チェックリストの活用が有効と考えられます。

b.術後24時間以内の予防的抗菌薬投与停止率

最小値 0.00 25%値 1.26 中央値 16.12 75%値 46.92 最大値 100

回答病院 73(対象手術なし21を含む)

c.術後48時間以内の予防的抗菌薬投与停止率

最小値 0.00 25%値 0.00 中央値 2.50 75%値 9.72 最大値 20.00

回答病院 73(対象手術なし67を含む)

術前から感染症治療を行う場合は低値になるが、その可能性が低い疾患を扱っている。術前術後の感染管理が適切に行われていることを前提に、クリニカルパスやチェックリストの活用による改善が求められます。

参考資料:

術後感染予防抗菌薬適正使用のための実践ガイドライン

厚15A：手術開始前1時間以内の予防的抗菌薬投与率

厚15A分母：入院手術件数（冠動脈バイパス手術・そのほかの心臓手術・股関節人工骨頭置換術・膝関節置換術・血管手術・大腸手術・子宮全摘除術）

厚15A分子：手術開始前1時間以内に予防的抗菌薬が点滴投与開始された手術件数

厚15A：手術開始前1時間以内の予防的抗菌薬投与率

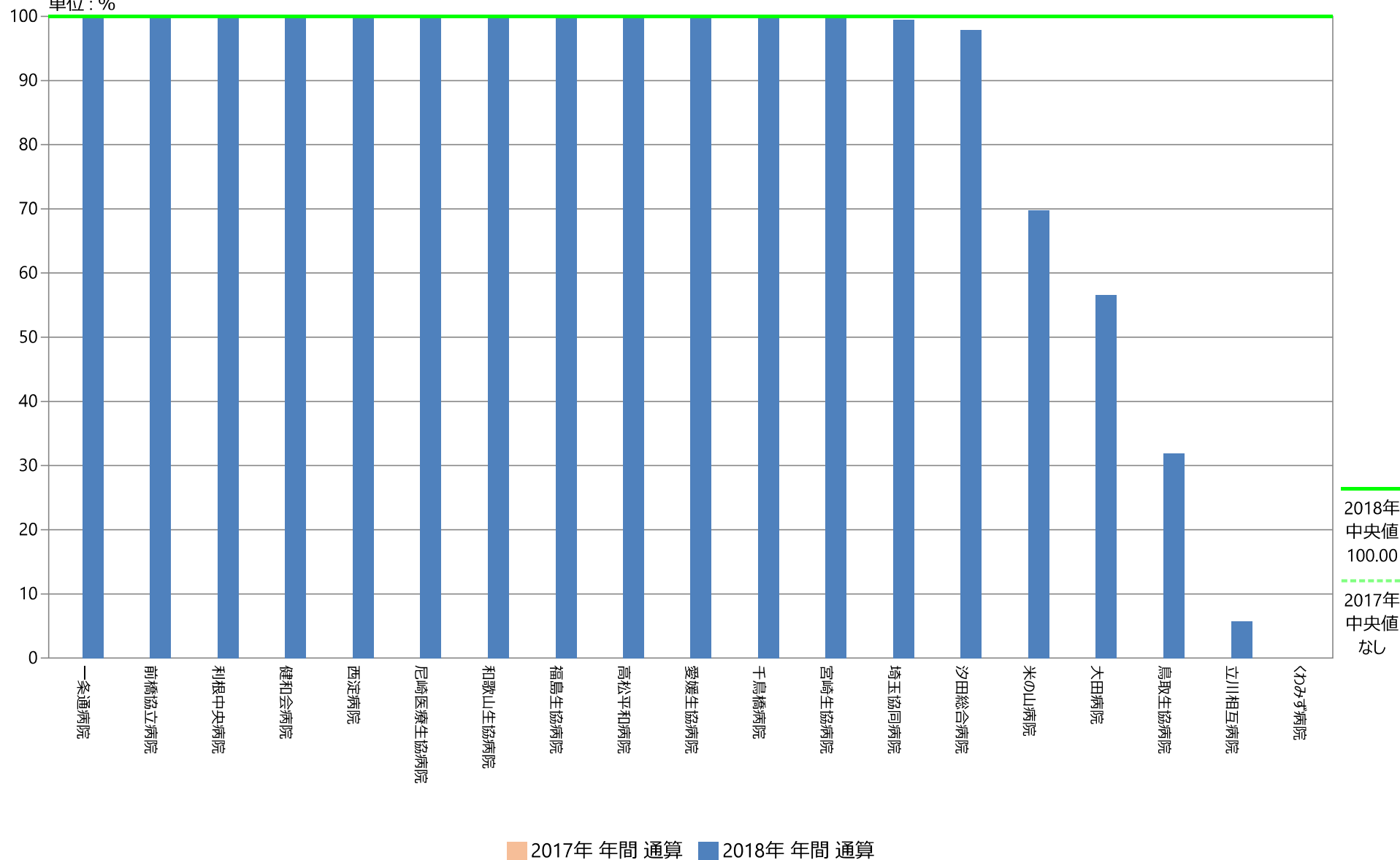
	厚15A分母		厚15A分子		厚15A	
	件		件		%	
	2017年 年間 平均値	2018年 年間 平均値	2017年 年間 平均値	2018年 年間 平均値	2017年 年間 通算	2018年 年間 通算
勤医協中央病院	—	—	—	—	—	—
勤医協札幌病院	—	—	—	—	—	—
苫小牧病院	—	—	—	—	—	—
一栗通病院	—	11.00	—	11.00	—	100.00
函館桜北病院	—	—	—	—	—	—
釧路協立病院	—	—	—	—	—	—
健生病院	—	—	—	—	—	—
あおり協立病院	—	—	—	—	—	—
川久保病院	—	—	—	—	—	—
坂総合病院	—	—	—	—	—	—
長町病院	—	0.00	—	0.00	—	なし
泉病院	—	0.00	—	0.00	—	なし
中通総合病院	—	—	—	—	—	—
本間病院	—	—	—	—	—	—
鶴岡協立病院	—	—	—	—	—	—
鶴岡協立リハビリテーション病院	—	—	—	—	—	—
至誠堂総合病院	—	—	—	—	—	—
医療生協わたり病院	—	0.00	—	0.00	—	なし
前橋協立病院	—	6.25	—	6.25	—	100.00
利根中央病院	—	5.08	—	5.08	—	100.00
北毛病院	—	—	—	—	—	—
埼玉協同病院	—	62.17	—	61.83	—	99.46
埼玉西協同病院	—	—	—	—	—	—
熊谷生協病院	—	—	—	—	—	—
秩父生協病院	—	—	—	—	—	—
千葉健生病院	—	—	—	—	—	—
船橋二和病院	—	—	—	—	—	—
柳原病院	—	—	—	—	—	—
みさと健和病院	—	—	—	—	—	—
小豆沢病院	—	—	—	—	—	—
大泉生協病院	—	—	—	—	—	—
大田病院	—	7.67	—	4.33	—	56.52
中野共立病院	—	—	—	—	—	—
立川相互病院	—	36.83	—	2.08	—	5.66
王子生協病院	—	—	—	—	—	—
川崎協同病院	—	—	—	—	—	—
汐田総合病院	—	8.00	—	7.83	—	97.92
下越病院	—	—	—	—	—	—
城北病院	—	—	—	—	—	—
甲府共立病院	—	—	—	—	—	—
巨摩共立病院	—	0.00	—	0.00	—	なし
石和共立病院	—	—	—	—	—	—
長野中央病院	—	—	—	—	—	—
健和会病院	—	2.25	—	2.25	—	100.00
諏訪共立病院	—	0.00	—	0.00	—	なし
松本協立病院	—	—	—	—	—	—
塩尻協立病院	—	—	—	—	—	—
上伊那生協病院	—	0.00	—	0.00	—	なし
みどり病院	—	0.00	—	0.00	—	なし
三島共立病院	—	—	—	—	—	—
協立総合病院	—	—	—	—	—	—
総合病院南生協病院	—	—	—	—	—	—
北病院	—	0.00	—	0.00	—	なし
名南病院	—	0.00	—	0.00	—	なし
名南ふれあい病院	—	—	—	—	—	—
千秋病院	—	—	—	—	—	—
津生協病院	—	0.00	—	—	—	—
京都民医連第二中央病院	—	—	—	—	—	—
京都民医連中央病院	—	—	—	—	—	—
東大飯生協病院	—	—	—	—	—	—
西淀病院	—	2.00	—	2.00	—	100.00
耳原総合病院	—	—	—	—	—	—
コープおおさか病院	—	—	—	—	—	—
東神戸病院	—	—	—	—	—	—
尼崎医療生協病院	—	4.50	—	4.50	—	100.00
おかたに病院	—	0.00	—	0.00	—	なし
土庫病院	—	—	—	—	—	—
和歌山生協病院	—	0.11	—	0.11	—	100.00
鳥取生協病院	—	7.33	—	2.33	—	31.82
総合病院松江生協病院	—	—	—	—	—	—
出雲市民病院	—	—	—	—	—	—
総合病院水島協同病院	—	—	—	—	—	—
玉島協同病院	—	—	—	—	—	—
総合病院岡山協立病院	—	—	—	—	—	—
福島生協病院	—	2.00	—	2.00	—	100.00
広島共立病院	—	—	—	—	—	—
宇部協立病院	—	—	—	—	—	—
徳島健生病院	—	—	—	—	—	—
高松平和病院	—	20.33	—	20.33	—	100.00
愛媛生協病院	—	3.42	—	3.42	—	100.00
高知生協病院	—	—	—	—	—	—
健和会大手町病院	—	—	—	—	—	—
千鳥橋病院	—	5.83	—	5.83	—	100.00
たたらリハビリテーション病院	—	—	—	—	—	—
米の山病院	—	6.33	—	4.42	—	69.74
みさき病院	—	—	—	—	—	—
上戸町病院	—	—	—	—	—	—
くわみず病院	—	2.67	—	0.00	—	0.00
大分健生病院	—	—	—	—	—	—
宮崎生協病院	—	1.25	—	1.25	—	100.00
鹿児島生協病院	—	—	—	—	—	—
国分生協病院	—	—	—	—	—	—
沖縄協同病院	—	—	—	—	—	—
中部協同病院	—	—	—	—	—	—
こよみ生協病院	—	—	—	—	—	—
最大値(外れ値を除く)	なし	11.00	なし	11.00	なし	100.00
75%値	なし	6.31	なし	4.50	なし	100.00
中央値	なし	2.13	なし	2.00	なし	100.00
25%値	なし	0.00	なし	0.00	なし	83.83
最小値(外れ値を除く)	なし	0.00	なし	0.00	なし	69.74

厚15A：手術開始前1時間以内の予防的抗菌薬投与率

厚15A分母：入院手術件数（冠動脈バイパス手術・そのほかの心臓手術・股関節人工骨頭置換術・膝関節置換術・血管手術・大腸手術・子宮全摘除術）

厚15A分子：手術開始前1時間以内に予防的抗菌薬が点滴投与開始された手術件数

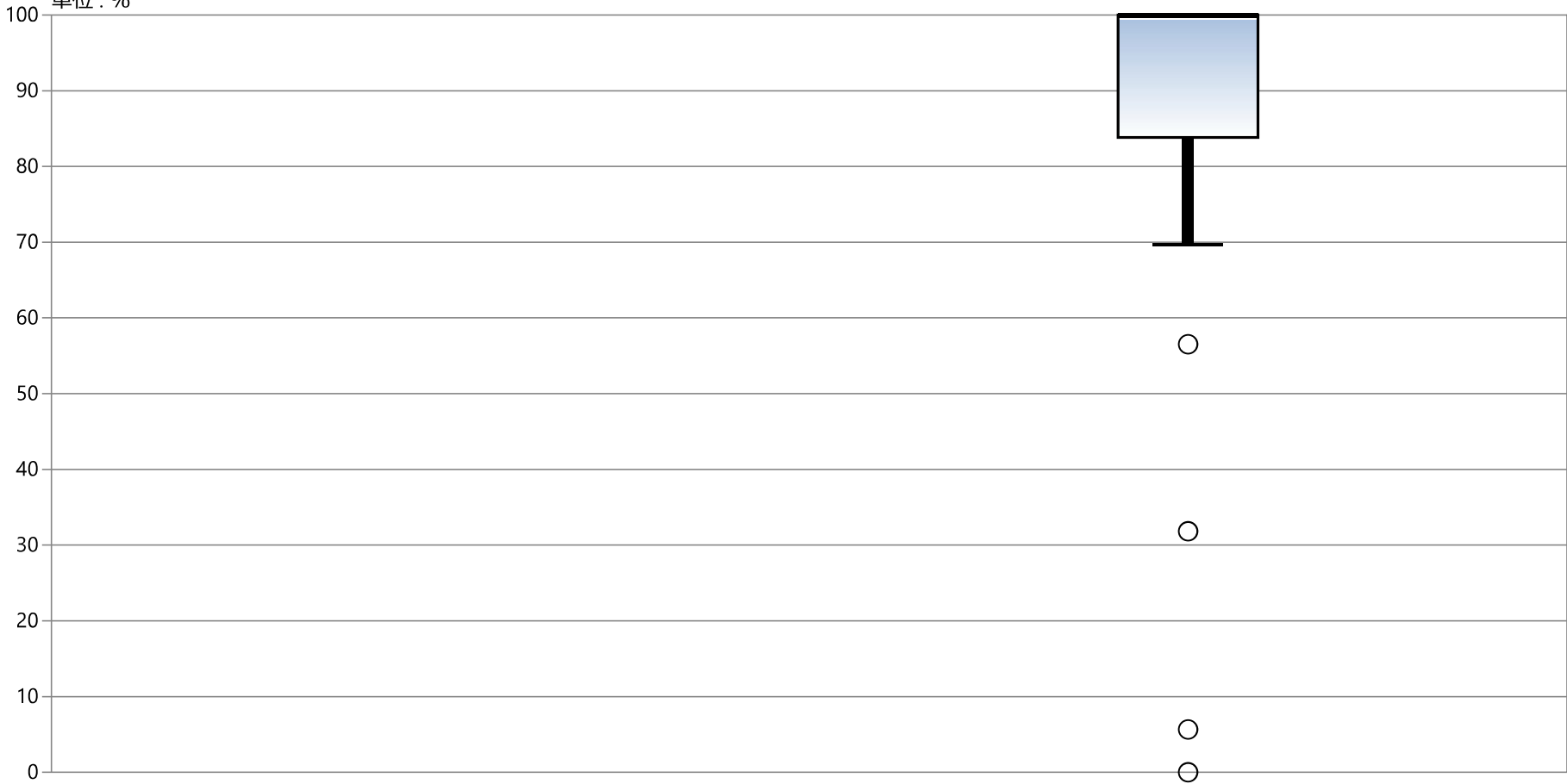
単位：％



厚15A：手術開始前1時間以内の予防的抗菌薬投与率

厚15A分母：入院手術件数（冠動脈バイパス手術・そのほかの心臓手術・股関節人工骨頭置換術・膝関節置換術・血管手術・大腸手術・子宮全摘除術）
厚15A分子：手術開始前1時間以内に予防的抗菌薬が点滴投与開始された手術件数

単位：％



* 外れ値を除く	2017年 年間 通算	2018年 年間 通算
最大値*	データなし	100.00
75%値	データなし	100.00
中央値	データなし	100.00
25%値	データなし	83.83
最小値*	データなし	69.74

厚15B：術後24時間以内の予防的抗菌薬投与停止率

厚15B分母：入院手術件数（股関節人工骨頭置換術・膝関節置換術・血管手術・大腸手術・子宮全摘除術）

厚15B分子：分母のうち手術翌日に予防的抗菌薬が投与されていない件数

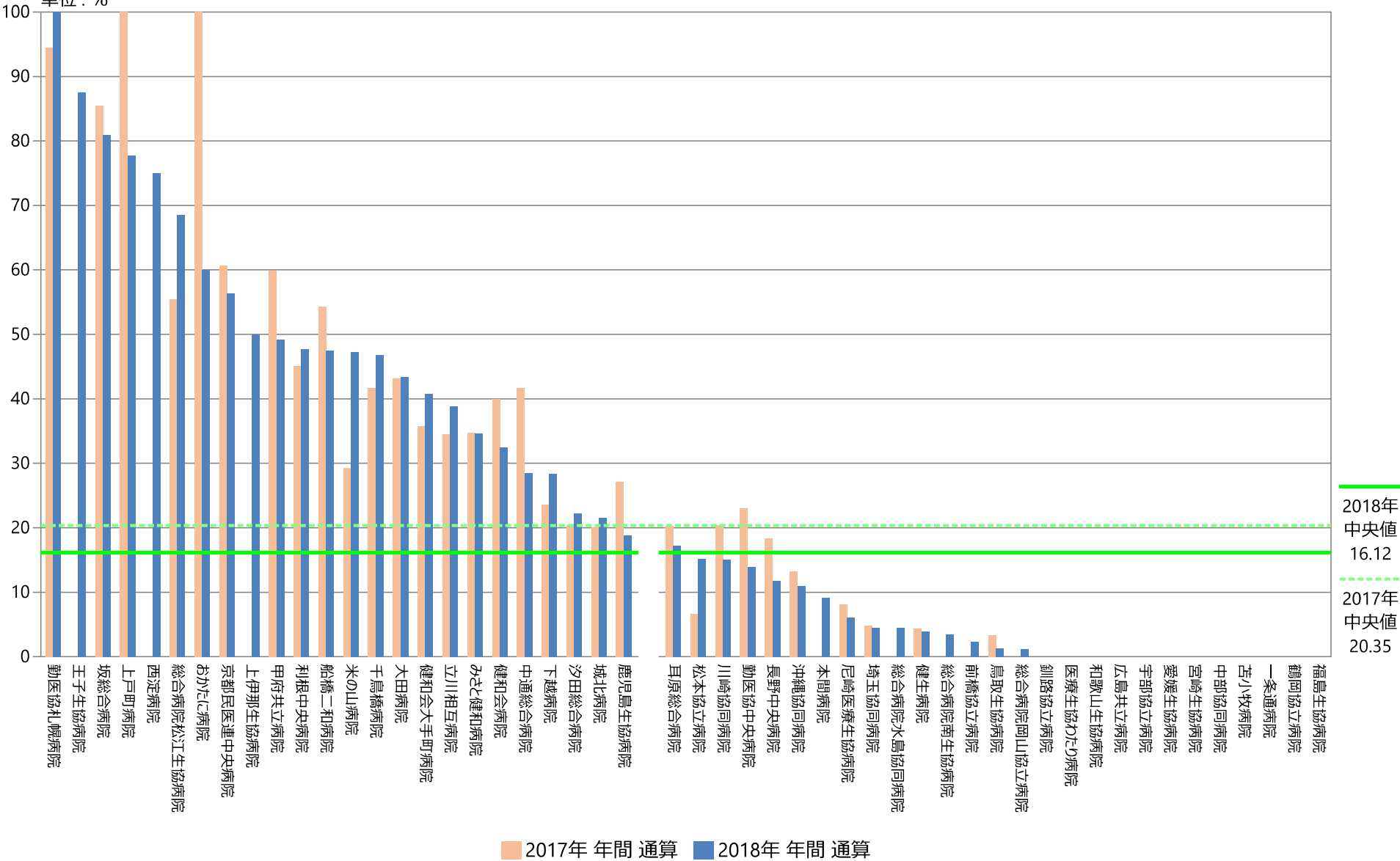
厚15B：術後24時間以内の予防的抗菌薬投与停止率

	厚15B分母		厚15B分子		厚15B	
	件		件		%	
	2017年 年間 合計値	2018年 年間 合計値	2017年 年間 合計値	2018年 年間 合計値	2017年 年間 通算	2018年 年間 通算
動医協中央病院	400	360	92	50	23.00	13.89
動医協札幌病院	18	37	17	37	94.44	100.00
苫小牧病院	—	5	—	0	—	0.00
一栗通病院	—	43	—	0	—	0.00
函館桜北病院	—	—	—	—	—	—
釧路協立病院	66	32	0	0	0.00	0.00
健生病院	160	203	7	8	4.38	3.94
あおり協立病院	0	0	0	0	なし	なし
川久保病院	0	0	0	0	なし	なし
坂総合病院	152	131	130	106	85.53	80.92
長町病院	—	0	—	0	—	なし
泉病院	0	0	0	0	なし	なし
中通総合病院	228	260	95	74	41.67	28.46
本間病院	—	22	—	2	—	9.09
鶴岡協立病院	—	10	—	0	—	0.00
鶴岡協立リハビリテーション病院	—	0	—	0	—	なし
至誠堂総合病院	—	—	—	—	—	—
医療生協わたり病院	8	9	0	0	0.00	0.00
前橋協立病院	—	43	—	1	—	2.33
利根中央病院	122	109	55	52	45.08	47.71
北毛病院	—	—	—	—	—	—
埼玉協同病院	706	781	34	35	4.82	4.48
埼玉西協同病院	0	0	0	0	なし	なし
熊谷生協病院	—	0	—	0	—	なし
秩父生協病院	—	—	—	—	—	—
千葉健生病院	—	—	—	—	—	—
船橋二和病院	140	158	76	75	54.29	47.47
柳原病院	—	—	—	—	—	—
みさと健和病院	213	182	74	63	34.74	34.62
小豆沢病院	0	0	0	0	なし	なし
大泉生協病院	0	0	0	0	なし	なし
大田病院	44	53	19	23	43.18	43.40
中野共立病院	—	—	—	—	—	—
立川相互病院	229	245	79	95	34.50	38.78
王子生協病院	—	8	—	7	—	87.50
川崎協同病院	54	40	11	6	20.37	15.00
汐田総合病院	59	54	12	12	20.34	22.22
下越病院	51	53	12	15	23.53	28.30
城北病院	95	79	19	17	20.00	21.52
甲府共立病院	187	189	112	93	59.89	49.21
巨摩共立病院	—	0	—	0	—	なし
石和共立病院	—	—	—	—	—	—
長野中央病院	142	128	26	15	18.31	11.72
健和会病院	35	37	14	12	40.00	32.43
諏訪共立病院	0	0	0	0	なし	なし
松本協立病院	60	53	4	8	6.67	15.09
塩尻協立病院	—	—	—	—	—	—
上伊那生協病院	0	2	0	1	なし	50.00
みどり病院	0	0	0	0	なし	なし
三島共立病院	—	—	—	—	—	—
協立総合病院	—	—	—	—	—	—
総合病院南生協病院	—	116	—	4	—	3.45
北病院	0	0	0	0	なし	なし
名南病院	—	0	—	0	—	なし
名南ふれあい病院	—	—	—	—	—	—
千秋病院	—	0	—	0	—	なし
津生協病院	—	—	—	—	—	—
京都民医連第二中央病院	—	—	—	—	—	—
京都民医連中央病院	259	220	157	124	60.62	56.36
東大敗生協病院	—	0	—	0	—	なし
西淀病院	—	24	—	18	—	75.00
耳原総合病院	267	309	54	53	20.22	17.15
コープおおさか病院	—	—	—	—	—	—
東神戸病院	—	0	—	0	—	なし
尼崎医療生協病院	37	50	3	3	8.11	6.00
おかたに病院	14	10	14	6	100.00	60.00
土庫病院	—	—	—	—	—	—
和歌山生協病院	6	1	0	0	0.00	0.00
鳥取生協病院	60	77	2	1	3.33	1.30
総合病院松江生協病院	74	89	41	61	55.41	68.54
出雲市民病院	—	—	—	—	—	—
総合病院水島協同病院	45	45	0	2	0.00	4.44
玉島協同病院	0	0	0	0	なし	なし
総合病院岡山協立病院	70	87	0	1	0.00	1.15
福島生協病院	—	36	—	0	—	0.00
広島共立病院	73	60	0	0	0.00	0.00
宇部協立病院	22	17	0	0	0.00	0.00
徳島健生病院	—	—	—	—	—	—
高松平和病院	—	—	—	—	—	—
愛媛生協病院	63	78	0	0	0.00	0.00
高知生協病院	—	—	—	—	—	—
健和会大手町病院	190	189	68	77	35.79	40.74
千鳥橋病院	120	94	50	44	41.67	46.81
たたらリハビリテーション病院	—	0	—	0	—	なし
米の山病院	41	55	12	26	29.27	47.27
みさき病院	—	0	—	0	—	なし
上戸町病院	7	9	7	7	100.00	77.78
くわみず病院	0	0	0	0	なし	なし
大分健生病院	—	—	—	—	—	—
宮崎生協病院	16	12	0	0	0.00	0.00
鹿児島生協病院	122	117	33	22	27.05	18.80
国分生協病院	—	—	—	—	—	—
沖縄協同病院	220	201	29	22	13.18	10.95
中部協同病院	3	3	0	0	0.00	0.00
こよみ生協病院	—	—	—	—	—	—
最大値(外れ値を除く)	267.00	220.00	79.00	53.00	94.44	100.00
75%値	140.00	94.00	33.75	22.00	41.67	46.92
中央値	56.50	37.00	9.00	1.00	20.35	16.12
25%値	6.25	0.00	0.00	0.00	3.59	1.26
最小値(外れ値を除く)	0.00	0.00	0.00	0.00	0.00	0.00

厚15B：術後24時間以内の予防的抗菌薬投与停止率

厚15B分母：入院手術件数（股関節人工骨頭置換術・膝関節置換術・血管手術・大腸手術・子宮全摘除術）
厚15B分子：分母のうち手術翌日に予防的抗菌薬が投与されていない件数

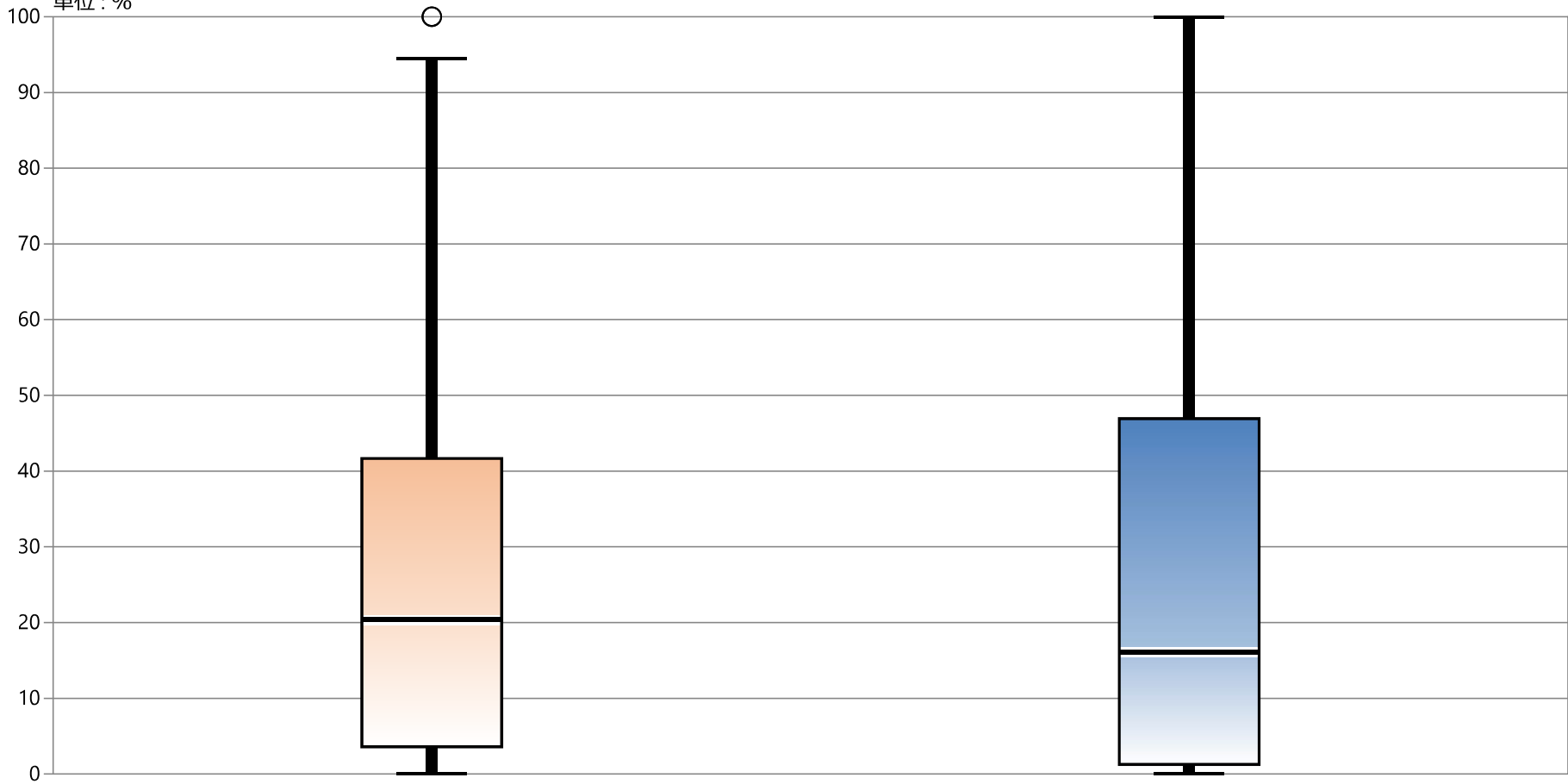
単位：％



厚15B：術後24時間以内の予防的抗菌薬投与停止率

厚15B分母：入院手術件数（股関節人工骨頭置換術・膝関節置換術・血管手術・大腸手術・子宮全摘除術）
厚15B分子：分母のうち手術翌日に予防的抗菌薬が投与されていない件数

単位：％



* 外れ値を除く

2017年 年間 通算

2018年 年間 通算

最大値*	94.44	100.00
75%値	41.67	46.92
中央値	20.35	16.12
25%値	3.59	1.26
最小値*	0.00	0.00

厚15C：術後48時間以内の予防的抗菌薬投与停止率

厚15C分母：入院手術件数（冠動脈バイパス手術・そのほかの心臓手術）

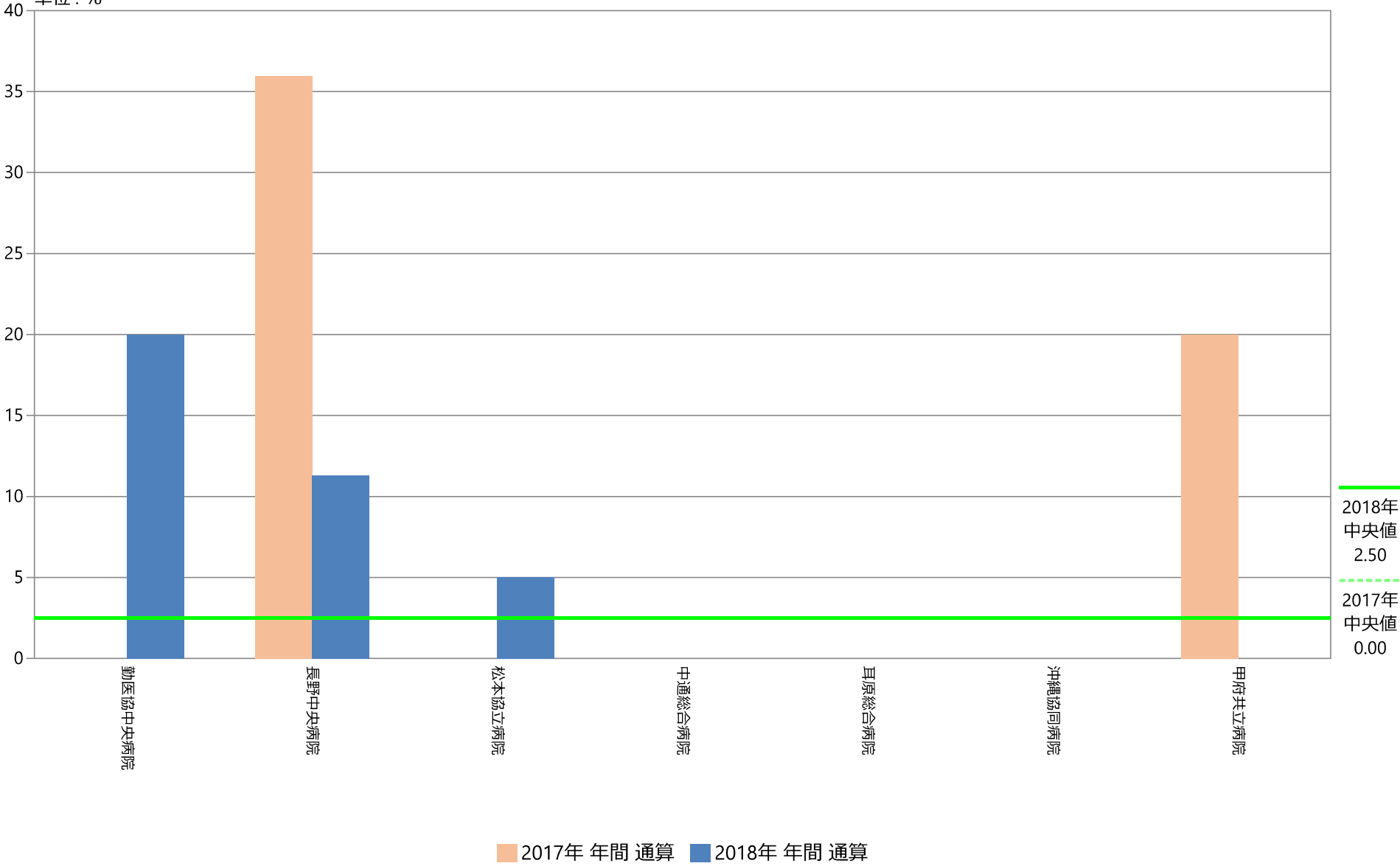
厚15C分子：分母のうち術後2日目に予防的抗菌薬が投与されていない件数

厚15C：術後48時間以内の予防的抗菌薬投与停止率

	厚15C分母		厚15C分子		厚15C	
	件	件	件	件	%	%
	2017年 年間 合計値	2018年 年間 合計値	2017年 年間 合計値	2018年 年間 合計値	2017年 年間 通算	2018年 年間 通算
勤医協中央病院	44	40	0	8	0.00	20.00
勤医協札幌病院	0	0	0	0	なし	なし
苫小牧病院	—	0	—	0	—	なし
一栗通病院	—	0	—	0	—	なし
函館桜北病院	—	—	—	—	—	—
釧路協立病院	0	0	0	0	なし	なし
健生病院	0	0	0	0	なし	なし
あおり協立病院	0	0	0	0	なし	なし
川久保病院	0	0	0	0	なし	なし
坂総合病院	0	0	0	0	なし	なし
長町病院	—	0	—	0	—	なし
泉病院	0	0	0	0	なし	なし
中通総合病院	54	58	0	0	0.00	0.00
本間病院	—	0	—	0	—	なし
鶴岡協立病院	—	0	—	0	—	なし
鶴岡協立リハビリテーション病院	—	0	—	0	—	なし
至誠堂総合病院	—	—	—	—	—	—
医療生協わたり病院	0	0	0	0	なし	なし
前橋協立病院	—	0	—	0	—	なし
利根中央病院	0	0	0	0	なし	なし
北毛病院	—	—	—	—	—	—
埼玉協同病院	0	0	0	0	なし	なし
埼玉西協同病院	0	0	0	0	なし	なし
熊谷生協病院	—	0	—	0	—	なし
秩父生協病院	—	—	—	—	—	—
千葉健生病院	—	—	—	—	—	—
船橋二和病院	0	0	0	0	なし	なし
柳原病院	—	—	—	—	—	—
みさと健和病院	0	0	0	0	なし	なし
小豆沢病院	0	0	0	0	なし	なし
大泉生協病院	0	0	0	0	なし	なし
大田病院	0	0	0	0	なし	なし
中野共立病院	—	—	—	—	—	—
立川相互病院	0	0	0	0	なし	なし
王子生協病院	—	0	—	0	—	なし
川崎協同病院	0	0	0	0	なし	なし
汐田総合病院	0	0	0	0	なし	なし
下越病院	0	0	0	0	なし	なし
城北病院	0	0	0	0	なし	なし
甲府共立病院	5	0	1	0	20.00	なし
巨摩共立病院	—	0	—	0	—	なし
石和共立病院	—	—	—	—	—	—
長野中央病院	64	62	23	7	35.94	11.29
健和会病院	0	0	0	0	なし	なし
諏訪共立病院	0	0	0	0	なし	なし
松本協立病院	71	40	0	2	0.00	5.00
塩尻協立病院	—	—	—	—	—	—
上伊那生協病院	0	0	0	0	なし	なし
みどり病院	0	0	0	0	なし	なし
三島共立病院	—	—	—	—	—	—
協立総合病院	—	—	—	—	—	—
総合病院南生協病院	—	0	—	0	—	なし
北病院	0	0	0	0	なし	なし
名南病院	—	0	—	0	—	なし
名南ふれあい病院	—	—	—	—	—	—
千秋病院	—	0	—	0	—	なし
津生協病院	—	—	—	—	—	—
京都民医連第二中央病院	—	—	—	—	—	—
京都民医連中央病院	0	0	0	0	なし	なし
東大阪生協病院	—	0	—	0	—	なし
西淀病院	—	0	—	0	—	なし
耳原総合病院	23	29	0	0	0.00	0.00
コープおおさか病院	—	—	—	—	—	—
東神戸病院	—	0	—	0	—	なし
尼崎医療生協病院	0	0	0	0	なし	なし
おかたに病院	0	0	0	0	なし	なし
土庫病院	—	—	—	—	—	—
和歌山生協病院	0	0	0	0	なし	なし
鳥取生協病院	0	0	0	0	なし	なし
総合病院松江生協病院	0	0	0	0	なし	なし
出雲市民病院	—	—	—	—	—	—
総合病院水島協同病院	0	0	0	0	なし	なし
玉島協同病院	0	0	0	0	なし	なし
総合病院岡山協立病院	0	0	0	0	なし	なし
福島生協病院	—	0	—	0	—	なし
広島共立病院	0	0	0	0	なし	なし
宇部協立病院	0	0	0	0	なし	なし
徳島健生病院	—	—	—	—	—	—
高松平和病院	—	—	—	—	—	—
愛媛生協病院	0	0	0	0	なし	なし
高知生協病院	—	—	—	—	—	—
健和会大手町病院	0	0	0	0	なし	なし
千鳥橋病院	0	0	0	0	なし	なし
たたらリハビリテーション病院	—	0	—	0	—	なし
米の山病院	0	0	0	0	なし	なし
みさき病院	—	0	—	0	—	なし
上戸町病院	0	0	0	0	なし	なし
くわみず病院	0	0	0	0	なし	なし
大分健生病院	—	—	—	—	—	—
宮崎生協病院	0	0	0	0	なし	なし
鹿児島生協病院	0	0	0	0	なし	なし
国分生協病院	—	—	—	—	—	—
沖縄協同病院	55	33	0	0	0.00	0.00
中部協同病院	0	0	0	0	なし	なし
こよみ生協病院	—	—	—	—	—	—
最大値(外れ値を除く)	0.00	0.00	0.00	0.00	20.00	20.00
75%値	0.00	0.00	0.00	0.00	10.00	9.72
中央値	0.00	0.00	0.00	0.00	0.00	2.50
25%値	0.00	0.00	0.00	0.00	0.00	0.00
最小値(外れ値を除く)	0.00	0.00	0.00	0.00	0.00	0.00

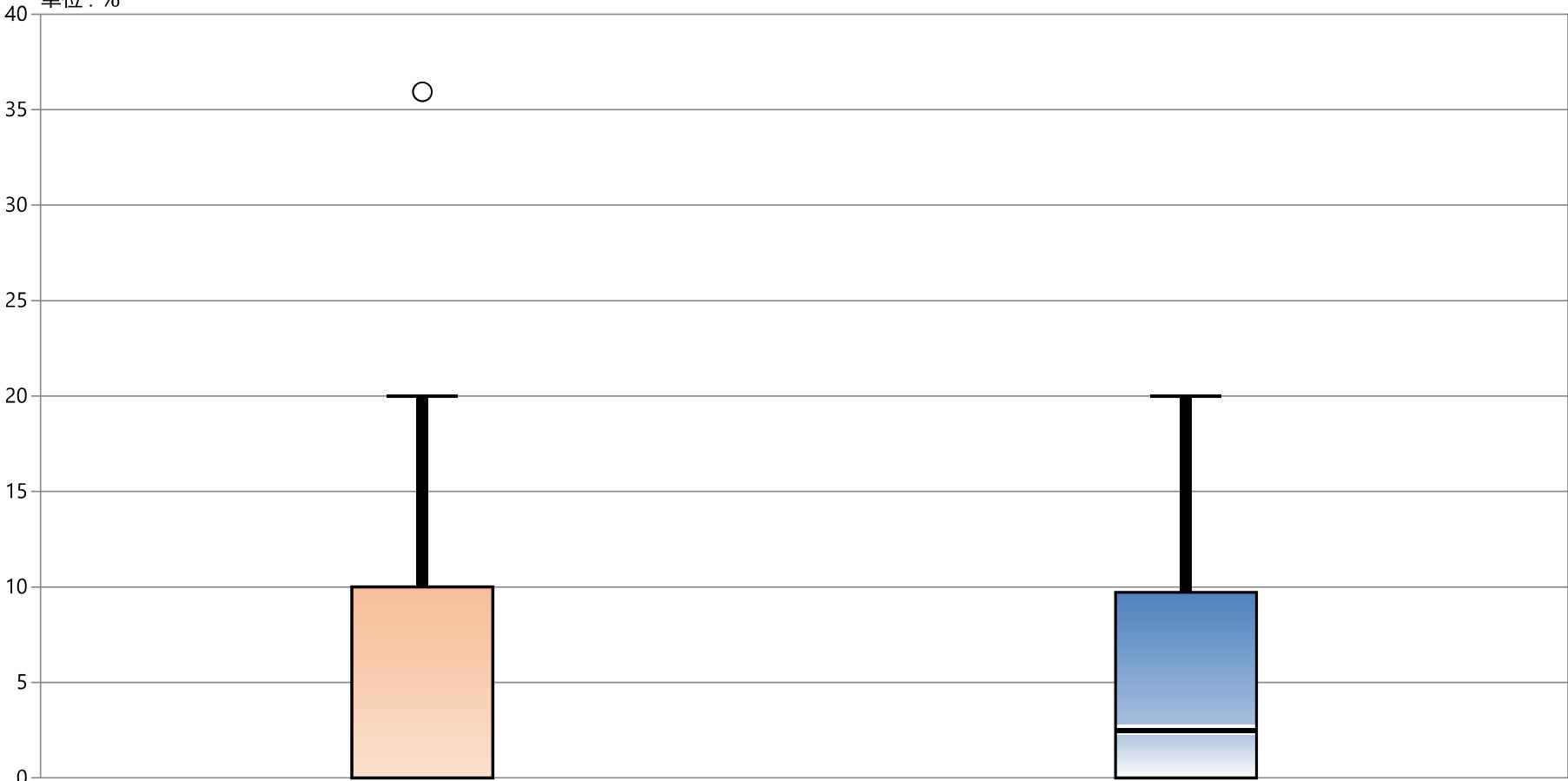
厚15C：術後48時間以内の予防的抗菌薬投与停止率

厚15C分母：入院手術件数（冠動脈バイパス手術・その他の心臓手術）
厚15C分子：分母のうち術後2日目に予防的抗菌薬が投与されていない件数
単位：％



厚15C：術後48時間以内の予防的抗菌薬投与停止率

厚15C分母：入院手術件数（冠動脈バイパス手術・その他の心臓手術）
厚15C分子：分母のうち術後2日目に予防的抗菌薬が投与されていない件数
単位：％



* 外れ値を除く	2017年 年間 通算	2018年 年間 通算
最大値*	20.00	20.00
75%値	10.00	9.72
中央値	0.00	2.50
25%値	0.00	0.00
最小値*	0.00	0.00