

指標の意義

- ・医療機器安全管理者・MEの病棟での役割のアウトカムとして。

指標の計算式、分母・分子の解釈

期間	各指標の計算式と分母・分子の項目名	分母・分子の解釈
分子	A) ポンプの設定ミスによるもの B) 不具合によるもの	シリンジポンプ含む
分母	入院患者延数(24 時在院患者+退院患者数の合計)	
収集期間	1ヶ月毎	
調整方法		

考察

A) 最小値 0.00 25%値 0.00 中央値 0.06 75%値 0.15 最大値 0.37
 B) 最小値 0.00 25%値 0.00 中央値 0.00 75%値 0.01 最大値 0.02
 回答病院 A) 67 B) 66

病棟におけるポンプの設定ミスや不具合による輸液事故はまれですが、重大な事態に繋がり易いです。

A) の中央値は0.06‰で昨年の0.05‰よりは増加しています。67病院中欠損値のない病院が42病院、欠損値のある病院が25病院でした。44病院から計217件の事故が報告されていました。7病院では、12ヶ月10ヶ月以上で事故ありと算定していました。

B) の中央値は0‰です。66病院中欠損値のない病院が43病院、欠損値のある病院が23病院でした。6病院から計12件の事故が報告されていました。昨年は16病院からのべ28件の不具合の報告がされています。

ポンプに関する事故は、例年通り極めてまれです。まれであるために正しく事故を算出できていない病院も多いのではないかと懸念されます。

A) およびB)とも欠損値無く提出できている病院は半数に満たない状況です。事故を収集する仕組みが確立している数少ない病院と、体制が不十分あるいは未整備の病院とが固定化しつつある印象を持ちます。よく取り組んでいる病院の経験を全体で共有することは意義があると思われます。

10A：病棟におけるポンプの設定ミス発生率

指標10A分母：入院患者延べ数（24時在院患者＋退院患者数の合計）

指標10A分子：ポンプの設定ミスによるもの

指標10A：病棟におけるポンプの設定ミス発生率

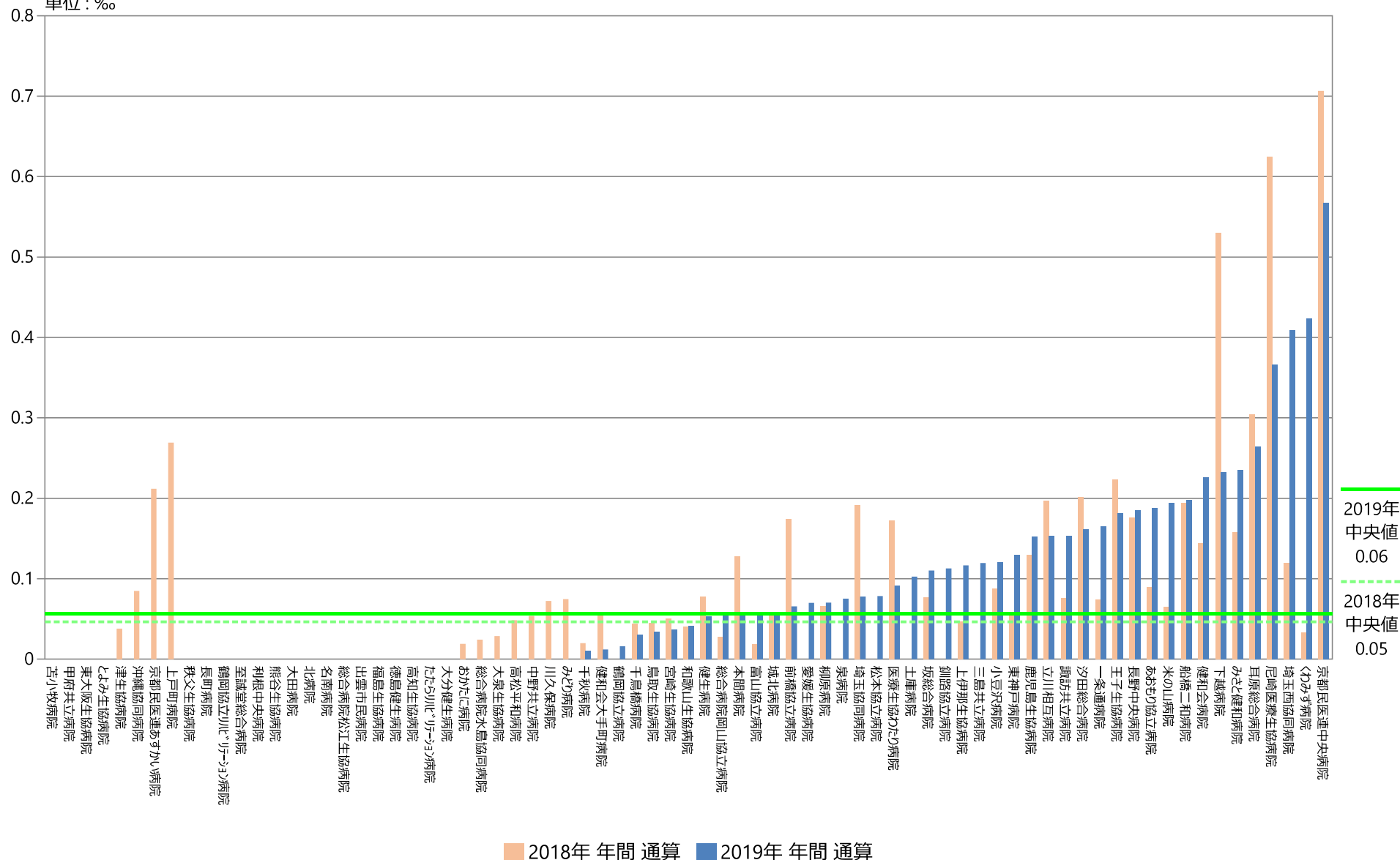
	指標10A分母		指標10A分子		指標10A	
	人・日		件		‰	
	2018年 年間 平均値	2019年 年間 平均値	2018年 年間 平均値	2019年 年間 平均値	2018年 年間 通算	2019年 年間 通算
勤医協中央病院	13104.00	13240.58	—	—	—	—
勤医協札幌病院	3095.67	3089.88	—	—	—	—
苫小牧病院	2380.42	—	0.00	—	0.00	—
一栗通病院	4501.17	4541.00	0.33	0.75	0.07	0.17
函館桜北病院	—	—	—	—	—	—
釧路協立病院	2953.83	2960.67	0.00	0.33	0.00	0.11
健生病院	8568.42	8580.55	0.67	0.45	0.08	0.05
あおり協立病院	6538.92	6231.67	0.58	1.17	0.09	0.19
川久保病院	3461.00	3529.42	0.25	0.00	0.07	0.00
坂総合病院	9817.33	9842.67	0.75	1.08	0.08	0.11
長町病院	3917.92	3941.42	0.00	0.00	0.00	0.00
泉病院	2125.33	2220.50	0.00	0.17	0.00	0.08
中通総合病院	11649.58	11494.58	—	—	—	—
本間病院	4589.67	4610.08	0.58	0.25	0.13	0.05
鶴岡協立病院	5265.08	5262.42	0.00	0.08	0.00	0.02
鶴岡協立リハ"リ"ーション病院	4263.22	4391.25	0.00	0.00	0.00	0.00
至誠堂総合病院	6567.83	6733.91	0.00	0.00	0.00	0.00
医療生協わたり病院	4368.92	4551.75	0.75	0.42	0.17	0.09
前橋協立病院	4801.08	4963.83	0.83	0.33	0.17	0.07
利根中央病院	7153.75	7279.33	0.00	0.00	0.00	0.00
北毛病院	—	—	—	—	—	—
埼玉協同病院	9562.75	9654.67	1.83	0.75	0.19	0.08
埼玉西協同病院	1398.08	1834.25	0.17	0.75	0.12	0.41
熊谷生協病院	2312.00	2682.75	0.00	0.00	0.00	0.00
秩父生協病院	2122.17	2035.64	—	0.00	—	0.00
千葉健生病院	2790.00	—	—	—	—	—
船橋二和病院	7303.08	7605.33	1.42	1.50	0.19	0.20
柳原病院	2559.92	2596.82	0.17	0.18	0.07	0.07
みさと健和病院	7950.00	7789.08	1.25	1.83	0.16	0.24
小豆沢病院	3804.42	3790.50	0.33	0.45	0.09	0.12
大泉生協病院	2916.17	2918.91	0.08	0.00	0.03	0.00
大田病院	5300.58	5208.25	0.00	0.00	0.00	0.00
中野共立病院	3387.00	3416.33	0.18	0.00	0.05	0.00
立川相互病院	8057.25	8175.50	1.58	1.25	0.20	0.15
王子生協病院	4479.67	4527.45	1.00	0.82	0.22	0.18
川崎協同病院	—	—	—	—	—	—
汐田総合病院	7861.92	7750.75	1.58	1.25	0.20	0.16
下越病院	7389.75	7535.83	3.92	1.75	0.53	0.23
富山協立病院	4571.75	4406.08	0.08	0.25	0.02	0.06
城北病院	8899.08	8532.58	0.50	0.50	0.06	0.06
甲府共立病院	7468.08	7647.75	0.00	—	0.00	—
巨摩共立病院	4209.08	4254.33	—	—	—	—
石和共立病院	2694.50	2810.42	—	—	—	—
長野中央病院	9477.00	9486.50	1.67	1.75	0.18	0.18
健和会病院	5776.08	5538.00	0.83	1.25	0.14	0.23
諏訪共立病院	3312.58	3259.33	0.25	0.50	0.08	0.15
松本協立病院	—	5105.40	—	0.40	—	0.08
塩尻協立病院	2550.92	2404.55	—	—	—	—
上伊那生協病院	3914.83	3914.75	0.18	0.45	0.05	0.12
みどり病院	2237.67	2203.20	0.17	0.00	0.07	0.00
三島共立病院	2336.83	2289.92	0.00	0.27	0.00	0.12
協立総合病院	—	—	—	—	—	—
北病院	921.67	843.00	0.00	0.00	0.00	0.00
名南病院	4358.83	4262.42	0.00	0.00	0.00	0.00
名南ふれあい病院	—	—	—	—	—	—
千秋病院	8420.25	8584.58	0.17	0.08	0.02	0.01
津生協病院	3289.25	3112.00	0.13	—	0.04	—
京都民医連あすかい病院	5116.58	4752.42	1.08	—	0.21	—
京都民医連中央病院	11673.83	11762.50	8.25	6.67	0.71	0.57
東大阪生協病院	2866.42	2809.42	0.00	—	0.00	—
西淀病院	6801.25	6764.11	—	—	—	—
耳原総合病院	11523.17	11346.17	3.50	3.00	0.30	0.26
コープおおさか病院	—	7397.33	—	—	—	—
東神戸病院	4461.58	4226.75	0.25	0.55	0.06	0.13
尼崎医療生協病院	5072.00	5011.33	3.17	1.83	0.62	0.37
おかたに病院	4424.00	4288.18	0.08	0.00	0.02	0.00
土庫病院	5648.67	5699.50	0.00	0.58	0.00	0.10
和歌山生協病院	4190.00	4024.67	0.17	0.17	0.04	0.04
鳥取生協病院	7505.92	7342.00	0.33	0.25	0.04	0.03
総合病院松江生協病院	10063.08	10229.00	0.00	0.00	0.00	0.00
出雲市民病院	4553.36	4450.56	0.00	0.00	0.00	0.00
総合病院水島協同病院	6885.33	6702.42	0.17	0.00	0.02	0.00
玉島協同病院	2847.58	2886.42	—	—	—	—
総合病院岡山協立病院	9099.33	9304.33	0.25	0.50	0.03	0.05
福島生協病院	4637.42	4599.75	0.00	0.00	0.00	0.00
広島共立病院	5499.33	5441.75	—	—	—	—
宇部協立病院	4439.67	4636.25	—	—	—	—
徳島健生病院	4796.58	4828.00	0.00	0.00	0.00	0.00
高松平和病院	3454.75	3593.50	0.17	0.00	0.05	0.00
愛媛生協病院	2438.00	2384.58	0.00	0.17	0.00	0.07
高知生協病院	3245.08	3185.56	0.00	0.00	0.00	0.00
健和会大手町病院	13903.00	13960.42	0.75	0.17	0.05	0.01
千鳥橋病院	9518.50	9464.36	0.42	0.29	0.04	0.03
たたらリハ"リ"ーション病院	5900.71	5905.38	0.00	0.00	0.00	0.00
米の山病院	6442.50	6457.08	0.42	1.25	0.06	0.19
みさき病院	—	4396.00	—	—	—	—
上戸町病院	3065.83	—	0.83	—	0.27	—
くわみず病院	2561.83	2453.00	0.08	1.00	0.03	0.42
大分健生病院	3805.42	3874.58	0.00	0.00	0.00	0.00
宮崎生協病院	3322.58	3392.00	0.17	0.13	0.05	0.04
鹿児島生協病院	9039.00	8766.67	1.17	1.33	0.13	0.15
国分生協病院	—	—	—	—	—	—
沖縄協同病院	8865.58	—	0.75	—	0.08	—
中部協同病院	—	—	—	—	—	—
とよみ生協病院	2414.50	—	0.00	—	0.00	—
最大値(外れ値を除く)	13104.00	13240.58	1.83	1.83	0.27	0.37
75%値	7389.75	7466.58	0.75	0.75	0.12	0.15
中央値	4553.36	4610.08	0.17	0.25	0.05	0.06
25%値	3245.08	3404.17	0.00	0.00	0.00	0.00
最小値(外れ値を除く)	921.67	843.00	0.00	0.00	0.00	0.00

指標10A：病棟におけるポンプの設定ミス発生率

指標10A分母：入院患者延べ数（24時在院患者＋退院患者数の合計）

指標10A分子：ポンプの設定ミスによるもの

単位：‰

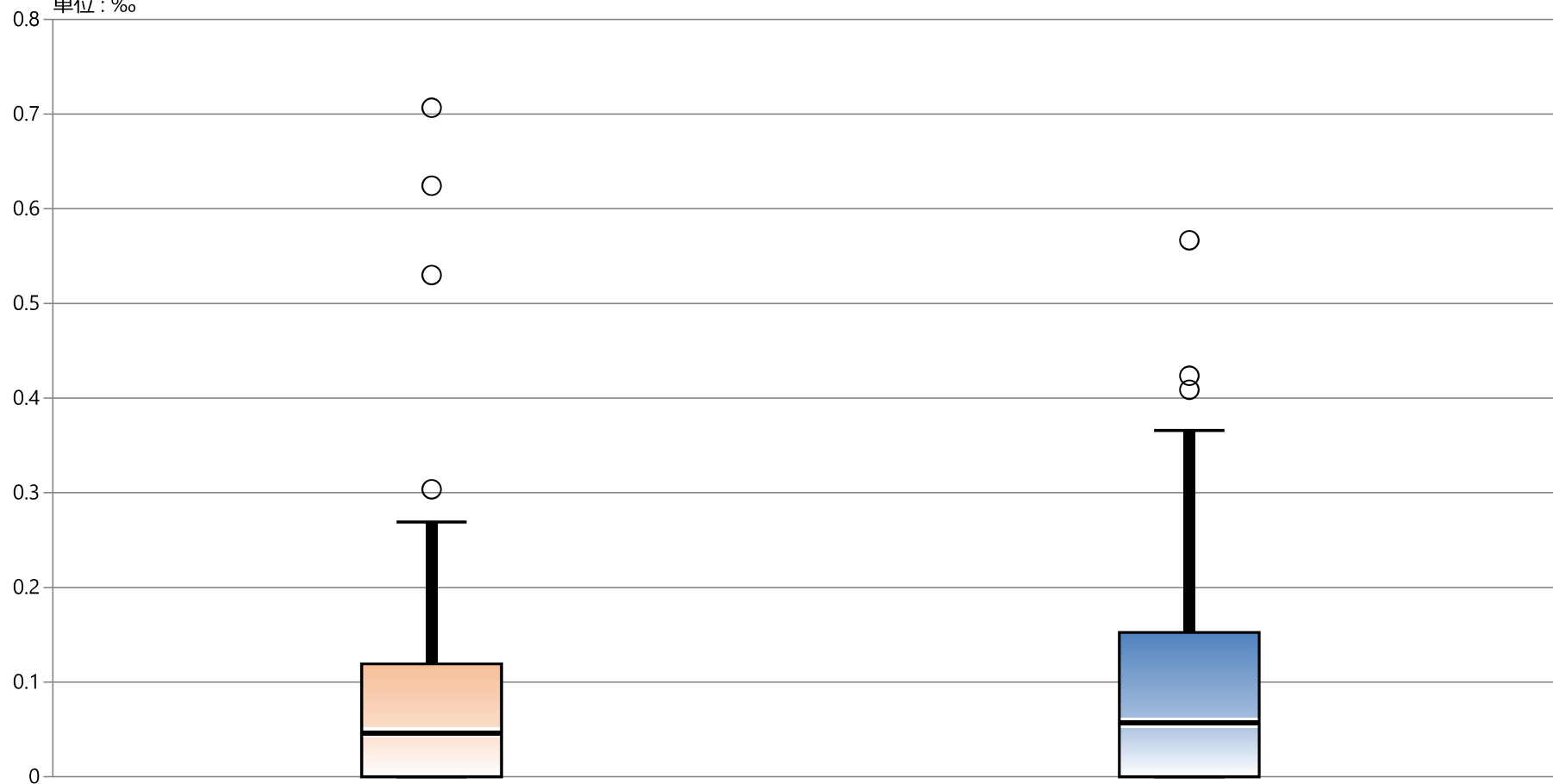


指標10A：病棟におけるポンプの設定ミス発生率

指標10A分母：入院患者延べ数（24時在院患者＋退院患者数の合計）

指標10A分子：ポンプの設定ミスによるもの

単位：‰



* 外れ値を除く

2018年 年間 通算

2019年 年間 通算

最大値*	0.27	0.37
75%値	0.12	0.15
中央値	0.05	0.06
25%値	0.00	0.00
最小値*	0.00	0.00

10B：病棟における不具合による輸液事故事象発生率

指標10B分母：入院患者延べ数（24時在院患者＋退院患者数の合計）

指標10B分子：不具合によるもの

指標10B：病棟における不具合による輸液事故事象発生率

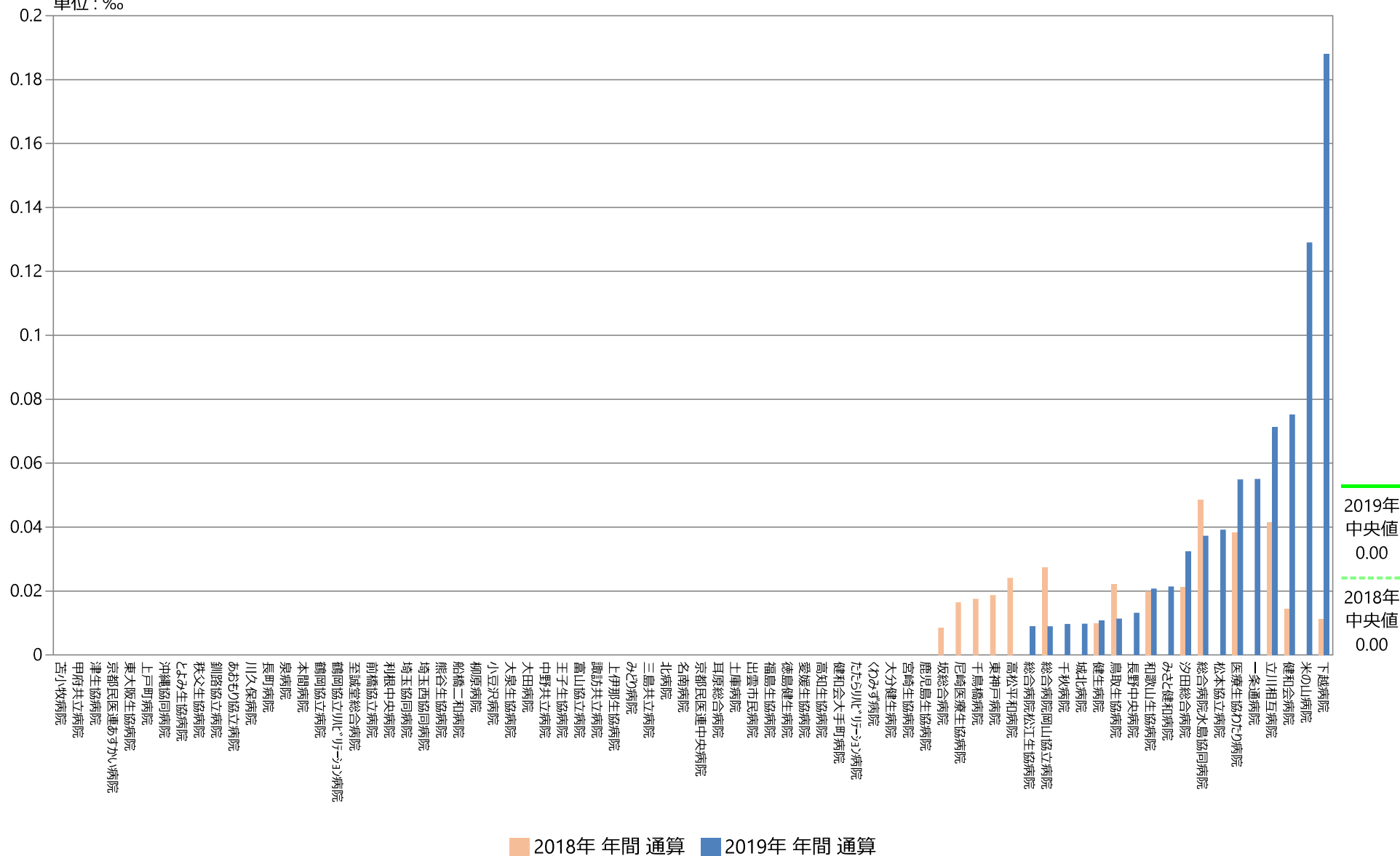
	指標10B分母		指標10B分子		指標10B	
	人・日		件		‰	
	2018年 年間 平均値	2019年 年間 平均値	2018年 年間 平均値	2019年 年間 平均値	2018年 年間 通算	2019年 年間 通算
勤医協中央病院	13104.00	13240.58	—	—	—	—
勤医協札幌病院	3095.67	3089.88	—	—	—	—
苫小牧病院	2380.42	—	0.00	—	0.00	—
一栗通病院	4501.17	4541.00	0.00	0.25	0.00	0.06
函館桜北病院	—	—	—	—	—	—
釧路協立病院	2953.83	2960.67	0.00	0.00	0.00	0.00
健生病院	8568.42	8580.55	0.08	0.09	0.01	0.01
あおり協立病院	6538.92	6231.67	0.00	0.00	0.00	0.00
川久保病院	3461.00	3529.42	0.00	0.00	0.00	0.00
坂総合病院	9817.33	9842.67	0.08	0.00	0.01	0.00
長町病院	3917.92	3941.42	0.00	0.00	0.00	0.00
泉病院	2125.33	2220.50	0.00	0.00	0.00	0.00
中通総合病院	11649.58	11494.58	—	—	—	—
本間病院	4589.67	4610.08	0.00	0.00	0.00	0.00
鶴岡協立病院	5265.08	5262.42	0.00	0.00	0.00	0.00
鶴岡協立リハ"リ"ーション病院	4263.22	4391.25	0.00	0.00	0.00	0.00
至誠堂総合病院	6567.83	6733.91	0.00	0.00	0.00	0.00
医療生協わたり病院	4368.92	4551.75	0.17	0.25	0.04	0.05
前橋協立病院	4801.08	4963.83	0.00	0.00	0.00	0.00
利根中央病院	7153.75	7279.33	0.00	0.00	0.00	0.00
北毛病院	—	—	—	—	—	—
埼玉協同病院	9562.75	9654.67	0.00	0.00	0.00	0.00
埼玉西協同病院	1398.08	1834.25	0.00	0.00	0.00	0.00
熊谷生協病院	2312.00	2682.75	0.00	0.00	0.00	0.00
秩父生協病院	2122.17	2035.64	—	0.00	—	0.00
千葉健生病院	2790.00	—	—	—	—	—
船橋二和病院	7303.08	7605.33	0.00	0.00	0.00	0.00
柳原病院	2559.92	2596.82	0.00	0.00	0.00	0.00
みさと健和病院	7950.00	7789.08	0.00	0.17	0.00	0.02
小豆沢病院	3804.42	3790.50	0.00	0.00	0.00	0.00
大泉生協病院	2916.17	2918.91	0.00	0.00	0.00	0.00
大田病院	5300.58	5208.25	0.00	0.00	0.00	0.00
中野共立病院	3387.00	3416.33	0.00	0.00	0.00	0.00
立川相互病院	8057.25	8175.50	0.33	0.58	0.04	0.07
王子生協病院	4479.67	4527.45	0.00	0.00	0.00	0.00
川崎協同病院	—	—	—	—	—	—
汐田総合病院	7861.92	7750.75	0.17	0.25	0.02	0.03
下越病院	7389.75	7535.83	0.08	1.42	0.01	0.19
富山協立病院	4571.75	4406.08	0.00	0.00	0.00	0.00
城北病院	8899.08	8532.58	0.00	0.08	0.00	0.01
甲府共立病院	7468.08	7647.75	0.00	—	0.00	—
巨摩共立病院	4209.08	4254.33	—	—	—	—
石和共立病院	2694.50	2810.42	—	—	—	—
長野中央病院	9477.00	9486.50	0.00	0.13	0.00	0.01
健和会病院	5776.08	5538.00	0.08	0.42	0.01	0.08
諏訪共立病院	3312.58	3259.33	0.00	0.00	0.00	0.00
松本協立病院	—	5105.40	—	0.20	—	0.04
塩尻協立病院	2550.92	2404.55	—	—	—	—
上伊那生協病院	3914.83	3914.75	0.00	0.00	0.00	0.00
みどり病院	2237.67	2203.20	0.00	0.00	0.00	0.00
三島共立病院	2336.83	2289.92	0.00	0.00	0.00	0.00
協立総合病院	—	—	—	—	—	—
北病院	921.67	843.00	0.00	0.00	0.00	0.00
名南病院	4358.83	4262.42	0.00	0.00	0.00	0.00
名南ふれあい病院	—	—	—	—	—	—
千秋病院	8420.25	8584.58	0.00	0.08	0.00	0.01
津生協病院	3289.25	3112.00	0.00	—	0.00	—
京都民医連あすかい病院	5116.58	4752.42	0.00	—	0.00	—
京都民医連中央病院	11673.83	11762.50	0.00	0.00	0.00	0.00
東大阪生協病院	2866.42	2809.42	0.00	—	0.00	—
西淀病院	6801.25	6764.11	—	—	—	—
耳原総合病院	11523.17	11346.17	0.00	0.00	0.00	0.00
コープおおさか病院	—	7397.33	—	—	—	—
東神戸病院	4461.58	4226.75	0.08	0.00	0.02	0.00
厄崎医療生協病院	5072.00	5011.33	0.08	0.00	0.02	0.00
おかたに病院	4424.00	4288.18	—	—	—	—
土庫病院	5648.67	5699.50	0.00	0.00	0.00	0.00
和歌山生協病院	4190.00	4024.67	0.08	0.08	0.02	0.02
鳥取生協病院	7505.92	7342.00	0.17	0.08	0.02	0.01
総合病院松江生協病院	10063.08	10229.00	0.00	0.09	0.00	0.01
出雲市民病院	4553.36	4450.56	0.00	0.00	0.00	0.00
総合病院水島協同病院	6885.33	6702.42	0.33	0.25	0.05	0.04
玉島協同病院	2847.58	2886.42	—	—	—	—
総合病院岡山協立病院	9099.33	9304.33	0.25	0.08	0.03	0.01
福島生協病院	4637.42	4599.75	0.00	0.00	0.00	0.00
広島共立病院	5499.33	5441.75	—	—	—	—
宇部協立病院	4439.67	4636.25	—	—	—	—
徳島健生病院	4796.58	4828.00	0.00	0.00	0.00	0.00
高松平和病院	3454.75	3593.50	0.08	0.00	0.02	0.00
愛媛生協病院	2438.00	2384.58	0.00	0.00	0.00	0.00
高知生協病院	3245.08	3185.56	0.00	0.00	0.00	0.00
健和会大手町病院	13903.00	13960.42	0.00	0.00	0.00	0.00
千鳥橋病院	9518.50	9464.36	0.17	0.00	0.02	0.00
たたらリハ"リ"ーション病院	5900.71	5905.38	0.00	0.00	0.00	0.00
米の山病院	6442.50	6457.08	0.00	0.83	0.00	0.13
みさき病院	—	4396.00	—	—	—	—
上戸町病院	3065.83	—	0.00	—	0.00	—
くわみず病院	2561.83	2453.00	0.00	0.00	0.00	0.00
大分健生病院	3805.42	3874.58	0.00	0.00	0.00	0.00
宮崎生協病院	3322.58	3392.00	0.00	0.00	0.00	0.00
鹿児島生協病院	9039.00	8766.67	0.00	0.00	0.00	0.00
国分生協病院	—	—	—	—	—	—
沖縄協同病院	8865.58	—	0.00	—	0.00	—
中部協同病院	—	—	—	—	—	—
とよみ生協病院	2414.50	—	0.00	—	0.00	—
最大値(外れ値を除く)	13104.00	13240.58	0.00	0.20	0.00	0.02
75%値	7389.75	7466.58	0.00	0.08	0.00	0.01
中央値	4553.36	4610.08	0.00	0.00	0.00	0.00
25%値	3245.08	3404.17	0.00	0.00	0.00	0.00
最小値(外れ値を除く)	921.67	843.00	0.00	0.00	0.00	0.00

指標10B：病棟における不具合による輸液事故事象発生率

指標10B分母：入院患者延べ数（24時在院患者＋退院患者数の合計）

指標10B分子：不具合によるもの

单位:‰

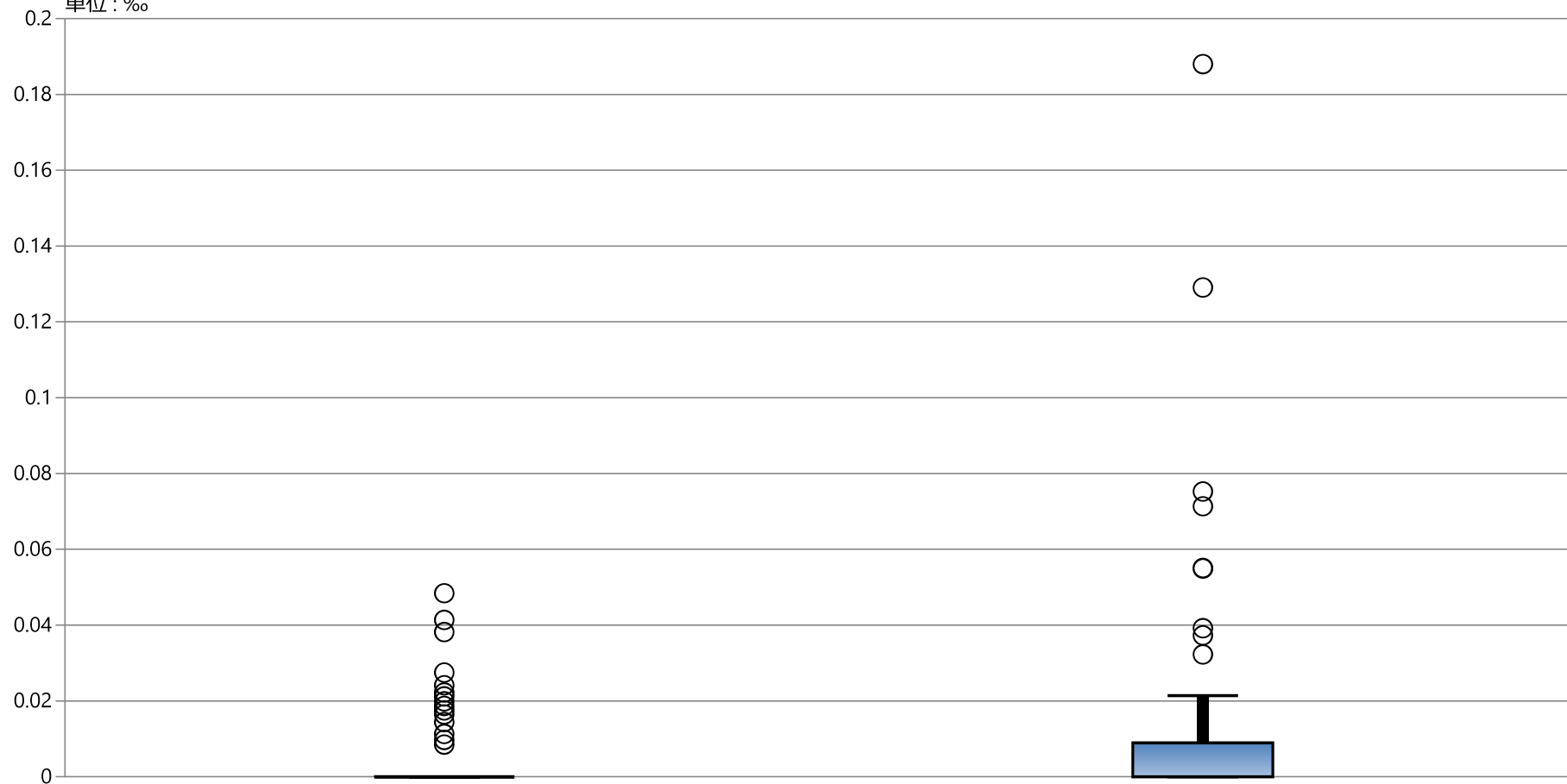


指標10B：病棟における不具合による輸液事故事象発生率

指標10B分母：入院患者延べ数（24時在院患者＋退院患者数の合計）

指標10B分子：不具合によるもの

単位：‰



* 外れ値を除く

2018年 年間 通算

2019年 年間 通算

最大値*	0.00	0.02
75%値	0.00	0.01
中央値	0.00	0.00
25%値	0.00	0.00
最小値*	0.00	0.00