

## 指標の意義

- ・他施設の状況知り比較することで、職員のリスク意識を高め、安全管理をすすめる。

## 指標の計算式、分母・分子の解釈

期間	各指標の計算式と分母・分子の項目名	分母・分子の解釈
分子	注射針およびそれに準ずる鋭利な器具による皮膚の損傷からの血液曝露事例件数	
分母		
収集期間	1ヶ月毎	
調整方法	職員・患者問わず	

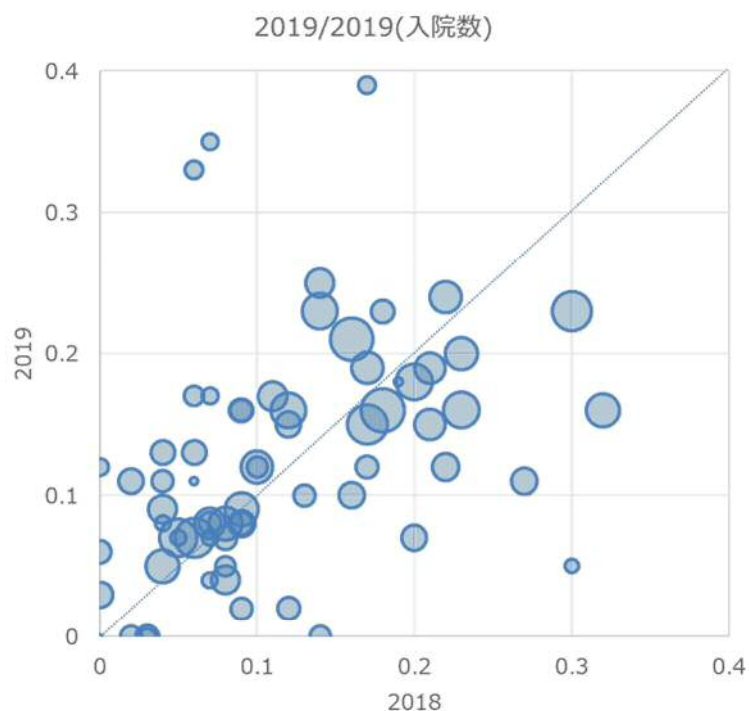
## 考察

最小値 0.00 25%値 0.07 中央値 0.11 75%値 1.16 最大値 0.25

(分子:注射針およびそれに準ずる鋭利な器具による皮膚の損傷からの血液曝露事例件数)

回答病院 69

図からは各施設のばらつきが大きく、経年的変化を論ずることはできません。高値を示している施設は分母の規模が小さく、1件あたりの指標の増分が大きいために影響しています。



## 改善・運用事例など

エピネットとあわせて分析し、全職員向けの感染研修でフィードバックしているが、フィードバックする研修の参加率が低すぎる。今後参加率を向上させて事例からの教訓を生かすことが課題ある。(船橋二和)

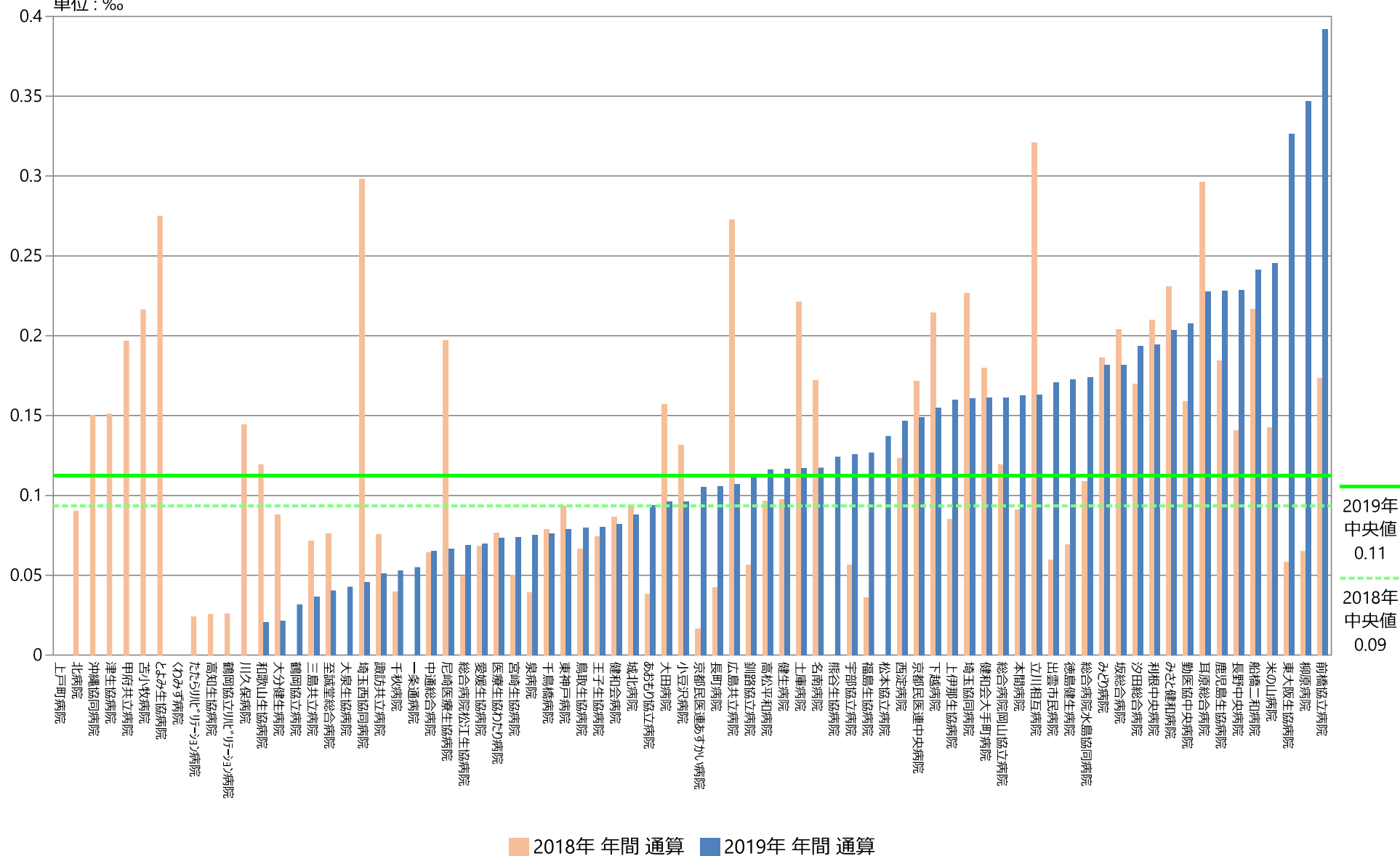
12：注射針およびそれに準ずる鋭利な器具による皮膚の損傷からの血液曝露事例割合

指標12分母：入院患者延べ数（24時在院患者+退院患者数の合計）  
 指標12分子：注射針およびそれに準ずる鋭利な器具による皮膚の損傷からの血液曝露事例件数  
 指標12：注射針およびそれに準ずる鋭利な器具による皮膚の損傷からの血液曝露事例割合

	指標12分母		指標12分子		指標12	
	人・日	件	%	%	2018年 年間 平均値	2019年 年間 平均値
勤医協中央病院	13104.00	13240.58	2.08	2.75	0.16	0.21
勤医協札幌病院	3095.67	3089.88	—	—	—	—
苫小牧病院	2380.42	—	0.50	—	0.22	—
一栗通病院	4501.17	4541.00	0.00	0.25	0.00	0.06
函館桜北病院	—	—	—	—	—	—
釧路協立病院	2953.83	2960.67	0.17	0.33	0.06	0.11
健生病院	8568.42	8580.55	0.83	1.00	0.10	0.12
あおもり協立病院	6538.92	6231.67	0.25	0.58	0.04	0.09
川久保病院	3461.00	3529.42	0.50	0.00	0.14	0.00
坂総合病院	9817.33	9842.67	2.00	1.80	0.20	0.18
長町病院	3917.92	3941.42	0.17	0.42	0.04	0.11
泉病院	2125.33	2220.50	0.08	0.17	0.04	0.08
中通総合病院	11649.58	11494.58	0.75	0.75	0.06	0.07
本間病院	4589.67	4610.08	0.42	0.75	0.09	0.16
鶴岡協立病院	5265.08	5262.42	0.00	0.17	0.00	0.03
鶴岡協立リハビリテーション病院	4263.22	4391.25	0.11	0.00	0.03	0.00
至誠堂総合病院	6567.83	6733.91	0.50	0.27	0.08	0.04
医療生協わたり病院	4368.92	4551.75	0.33	0.33	0.08	0.07
前橋協立病院	4801.08	4963.83	0.83	2.00	0.17	0.39
利根中央病院	7153.75	7279.33	1.50	1.42	0.21	0.19
北毛病院	—	—	—	—	—	—
埼玉協同病院	9562.75	9654.67	2.17	1.55	0.23	0.16
埼玉西協同病院	1398.08	1834.25	0.42	0.08	0.30	0.05
熊谷生協病院	2312.00	2682.75	0.00	0.33	0.00	0.12
秩父生協病院	2122.17	2035.64	—	—	—	—
千葉健生病院	2790.00	—	—	—	—	—
船橋二和病院	7303.08	7605.33	1.58	1.83	0.22	0.24
柳原病院	2559.92	2596.82	0.17	0.90	0.07	0.35
みさと健和病院	7950.00	7789.08	1.83	1.58	0.23	0.20
小豆沢病院	3804.42	3790.50	0.50	0.36	0.13	0.10
大泉生協病院	2916.17	2918.91	—	0.13	—	0.04
大田病院	5300.58	5208.25	0.83	0.50	0.16	0.10
中野共立病院	3387.00	3416.33	—	—	—	—
立川相旦病院	8057.25	8175.50	2.58	1.33	0.32	0.16
王子生協病院	4479.67	4527.45	0.33	0.36	0.07	0.08
川崎協同病院	—	—	—	—	—	—
汐田総合病院	7861.92	7750.75	1.33	1.50	0.17	0.19
下越病院	7389.75	7535.83	1.58	1.17	0.21	0.15
富山協立病院	4571.75	4406.08	—	—	—	—
城北病院	8899.08	8532.58	0.83	0.75	0.09	0.09
甲府共立病院	7468.08	7647.75	1.50	—	0.20	—
巨摩共立病院	4209.08	4254.33	—	—	—	—
石和共立病院	2694.50	2810.42	—	—	—	—
長野中央病院	9477.00	9486.50	1.33	2.17	0.14	0.23
健和会病院	5776.08	5538.00	0.50	0.45	0.09	0.08
諏訪共立病院	3312.58	3259.33	0.25	0.17	0.08	0.05
松本協立病院	—	5105.40	—	0.70	—	0.14
瑞虎協立病院	2550.92	2404.55	—	—	—	—
上伊那生協病院	3914.83	3914.75	0.33	0.63	0.09	0.16
みどり病院	2237.67	2203.20	0.42	0.40	0.19	0.18
三島共立病院	2336.83	2289.92	0.17	0.08	0.07	0.04
協立総合病院	—	—	—	—	—	—
北病院	921.67	843.00	0.08	—	0.09	—
名南病院	4358.83	4262.42	0.75	0.50	0.17	0.12
名南ふれあい病院	—	—	—	—	—	—
千秋病院	8420.25	8584.58	0.33	0.45	0.04	0.05
津生協病院	3289.25	3112.00	0.50	—	0.15	—
京都市民連あすかい病院	5116.58	4752.42	0.08	0.50	0.02	0.11
京都市民連中央病院	11673.83	11762.50	2.00	1.75	0.17	0.15
東大阪生協病院	2866.42	2809.42	0.17	0.92	0.06	0.33
西淀病院	6801.25	6764.11	0.83	0.80	0.12	0.15
耳原総合病院	11523.17	11346.17	3.42	2.58	0.30	0.23
コープおおさか病院	—	7397.33	—	—	—	—
東神戸病院	4461.58	4226.75	0.42	0.33	0.09	0.08
尾崎医療生協病院	5072.00	5011.33	1.00	0.33	0.20	0.07
おたかに病院	4424.00	4288.18	—	—	—	—
土庫病院	5648.67	5699.50	1.25	0.67	0.22	0.12
和歌山生協病院	4190.00	4024.67	0.50	0.08	0.12	0.02
鳥取生協病院	7505.92	7342.00	0.50	0.58	0.07	0.08
総合病院松江生協病院	10063.08	10229.00	0.50	0.70	0.05	0.07
出雲市民病院	4553.36	4450.56	0.27	0.78	0.06	0.17
総合病院水島協同病院	6885.33	6702.42	0.75	1.17	0.11	0.17
玉島協同病院	2847.58	2886.42	—	—	—	—
総合病院岡山協立病院	9099.33	9304.33	1.08	1.50	0.12	0.16
福島生協病院	4637.42	4599.75	0.17	0.58	0.04	0.13
広島共立病院	5499.33	5441.75	1.50	0.58	0.27	0.11
宇部協立病院	4439.67	4636.25	0.25	0.58	0.06	0.13
徳島健生病院	4796.58	4828.00	0.33	0.83	0.07	0.17
高松平和病院	3454.75	3593.50	0.33	0.42	0.10	0.12
愛媛生協病院	2438.00	2384.58	0.17	0.17	0.07	0.07
高知生協病院	3245.08	3185.56	0.08	0.00	0.03	0.00
健和会大手町病院	13903.00	13960.42	2.50	2.25	0.18	0.16
千鳥橋病院	9518.50	9464.36	0.75	0.71	0.08	0.08
たたらビルリハビリテーション病院	5900.71	5905.38	0.14	0.00	0.02	0.00
米の山病院	6442.50	6457.08	0.92	1.58	0.14	0.25
みさき病院	—	4396.00	—	—	—	—
上戸町病院	3065.83	—	0.00	—	0.00	—
くわみず病院	2561.83	2453.00	0.00	0.00	0.00	0.00
大分健生病院	3805.42	3874.58	0.33	0.08	0.09	0.02
宮崎生協病院	3322.58	3392.00	0.17	0.25	0.05	0.07
鹿児島生協病院	9039.00	8766.67	1.67	2.00	0.18	0.23
国分生協病院	—	—	—	—	—	—
沖縄協同病院	8865.58	—	1.33	—	0.15	—
中部協同病院	—	—	—	—	—	—
とよみ生協病院	2414.50	—	0.67	—	0.28	—
最大値(外れ値を除く)	13104.00	13240.58	2.17	2.25	0.32	0.25
75%値	7389.75	7466.58	1.06	1.17	0.17	0.16
中央値	4553.36	4610.08	0.50	0.58	0.09	0.11
25%値	3245.08	3404.17	0.19	0.33	0.06	0.07
最小値(外れ値を除く)	921.67	843.00	0.00	0.00	0.00	0.00

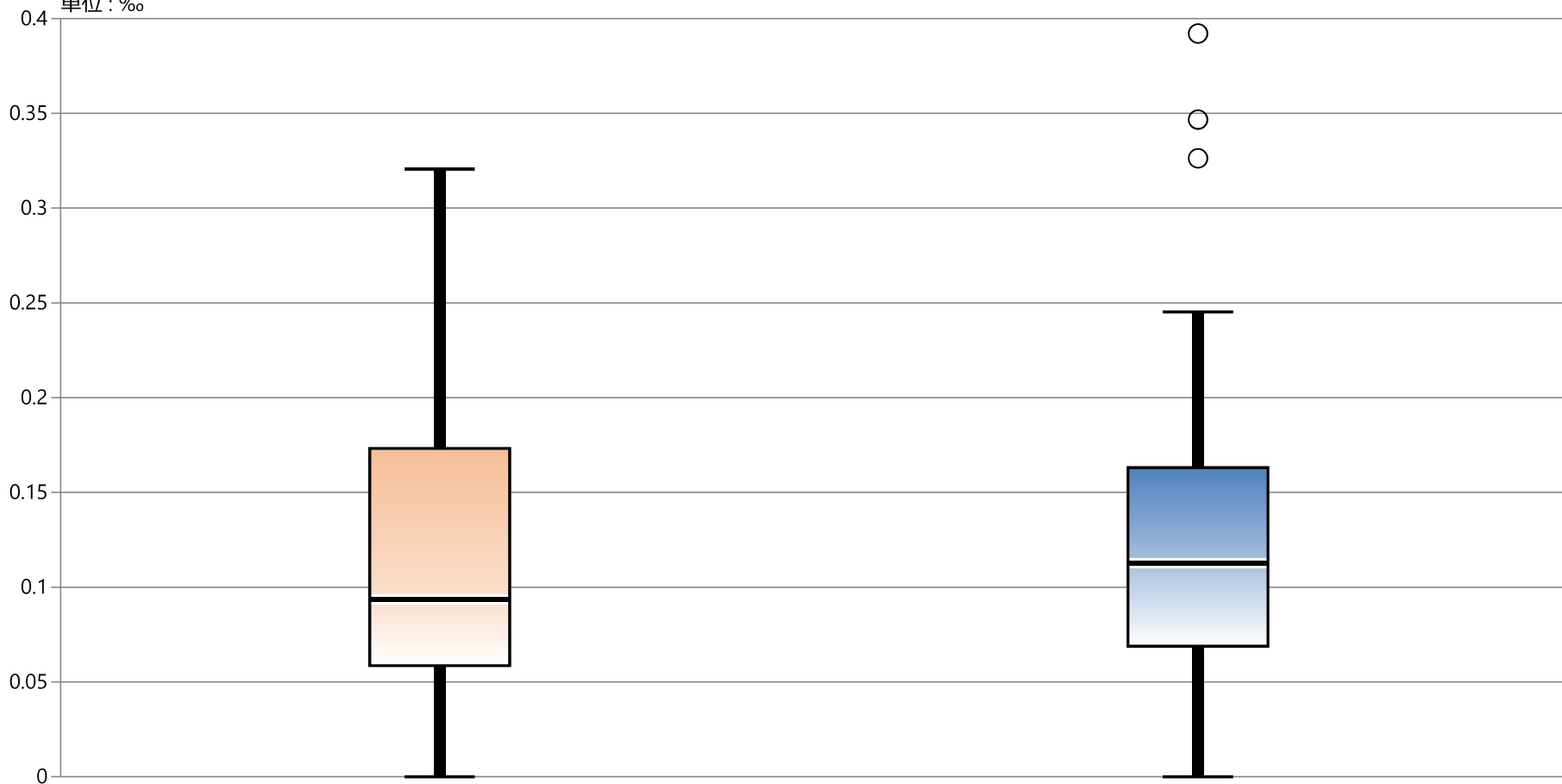
# 指標12：注射針およびそれに準ずる鋭利な器具による皮膚の損傷からの血液曝露事例割合

指標12分母：入院患者延べ数（24時在院患者＋退院患者数の合計）  
 指標12分子：注射針およびそれに準ずる鋭利な器具による皮膚の損傷からの血液曝露事例件数  
 単位：‰



# 指標12：注射針およびそれに準ずる鋭利な器具による皮膚の損傷からの血液曝露事例割合

指標12分母：入院患者延べ数（24時在院患者＋退院患者数の合計）  
 指標12分子：注射針およびそれに準ずる鋭利な器具による皮膚の損傷からの血液曝露事例件数  
 単位：‰



* 外れ値を除く	2018年 年間 通算	2019年 年間 通算
最大値*	0.32	0.25
75%値	0.17	0.16
中央値	0.09	0.11
25%値	0.06	0.07
最小値*	0.00	0.00