

指標の意義

- ・尿道カテーテルの安易な留置は、患者のADLを下げ、感染のリスクを増やす。特に高齢者では感染を起すとしばしば致命的である。高齢者・亜急性～慢性期患者のケアの質の指標として、なるべく留置しないケアの実施、清潔管理が求められる。

指標の計算式、分母・分子の解釈

期間	各指標の計算式と分母・分子の項目名	分母・分子の解釈
分子	尿道留置カテーテルを留置している日数の和	在宅からの持ち込みも含む（カテーテル入ったままの入院）手術中の留置も含む。
分母	入院患者延数（24 時在院患者＋退院患者数の合計）	
収集期間	1ヶ月毎	
調整方法		

考察

最小値 0.00 25%値 8.44 中央値 12.23 75%値 16.90 最大値 26.84

最小値 0.75 25%値 8.74 中央値 11.63 75%値 16.95 最大値 28.02（2018年）

回答病院 95中50 回答率：52.6%（2018年 51.5%）

測定開始から4年目、2019年は2018年と比較し、中央値で11.63%から12.23%と0.6%増加しました。中央値が低下した病院数は22、上昇した病院数は23で、2018年と比較し短縮した病院の率は48.9%（22/45）でした。

ただし、病床種別による器具使用比は異なるため、自院の機能との比較が必要です。例えば急性期病院では、救急搬入数の増加や、患者の重症化、手術数の増加等も使用率の上昇に繋がると考えられます。また、慢性期病院では、病棟機能や基準の変更による重症度の変化が考えられます。

尿道留置カテーテル使用率が高い病院ではより使用率が上がり、使用率が低い病院ではより使用率が下がる傾向にありました。

CAUTIのリスクを減らすために、カテーテルの適正使用、必要のないカテーテルの抜去、手指衛生の遵守などを達成するための計画や方策を講じる必要があります。その中でも、医療従事者やカテーテル管理者への教育・訓練は重要であり、定期的に尿道カテーテルの挿入・管理、抜去の手技と手順に関する実務訓練、およびCAUTIや尿道カテーテル法の合併症、留置カテーテルの代替法についての教育をおこなうことが望まれています。

参考（日本環境感染学会JHAIS委員会の指標一般病棟部門尿道留置カテーテル関連尿路感染 医療器具使用比 2017年7月から12月データでは、急性期一般病棟 中央値14%、ICU 中央値84%）

改善事例

- ・感染対策委員会・看護部感染対策チーム会議にて報告している。（11.41→8.37%に低下）
- ・排尿自立支援料算定取得件数増加の推進の対応もあり、バルンカテーテルの挿入者見直し、抜去検討をWOCと泌尿器科医師の介入があり、長期使用者の減少がみられている。
挿入者確認を感染防止対策室で、毎週行い各病棟へ報告し、検討者、WOCへ相談者を病棟から依頼している。（13.82→10.20%に低下）

16：尿道留置カテーテル使用率

指標16分母：入院患者延べ数（24時在院患者＋退院患者数の合計）

指標16分子：尿道留置カテーテルを留置している延べ日数

指標16：尿道留置カテーテル使用率

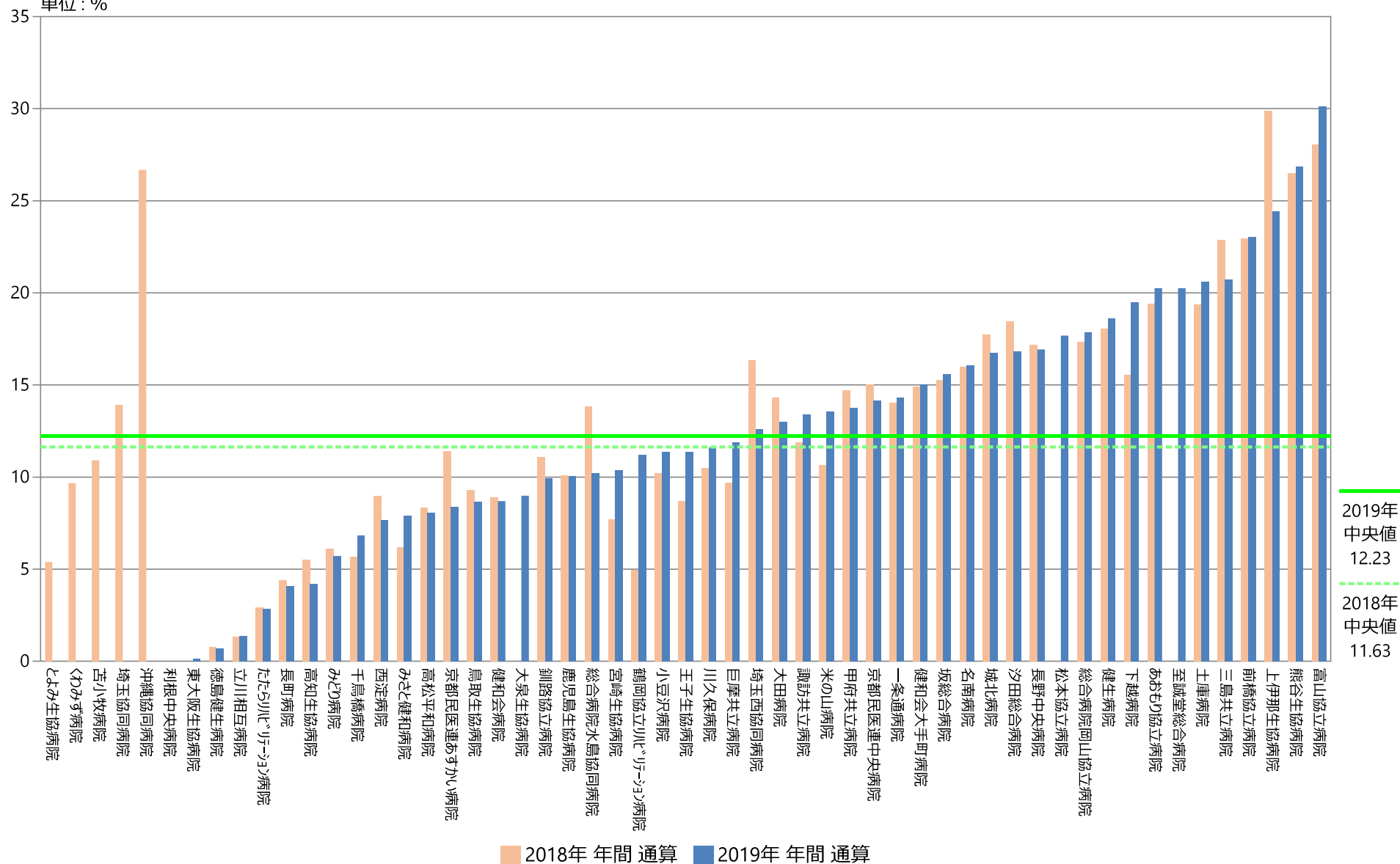
	指標16分母		指標16分子		指標16	
	人・日		日		%	
	2018年 年間 平均値	2019年 年間 平均値	2018年 年間 平均値	2019年 年間 平均値	2018年 年間 通算	2019年 年間 通算
勤医協中央病院	13104.00	13240.58	—	—	—	—
勤医協札幌病院	3095.67	3089.88	—	—	—	—
苫小牧病院	2380.42	—	260.18	403.00	10.91	—
一栗通病院	4501.17	4541.00	631.08	649.00	14.02	14.29
函館桜北病院	—	—	—	—	—	—
釧路協立病院	2953.83	2960.67	326.67	294.33	11.06	9.94
健生病院	8568.42	8580.55	1544.58	1595.91	18.03	18.60
あおもり協立病院	6538.92	6231.67	1267.67	1261.50	19.39	20.24
川久保病院	3461.00	3529.42	363.00	409.50	10.49	11.60
坂総合病院	9817.33	9842.67	1495.67	1533.58	15.23	15.58
長町病院	3917.92	3941.42	172.00	160.67	4.39	4.08
泉病院	2125.33	2220.50	—	—	—	—
中通総合病院	11649.58	11494.58	—	—	—	—
本間病院	4589.67	4610.08	—	—	—	—
鶴岡協立病院	5265.08	5262.42	—	—	—	—
鶴岡協立リハ"リ"ーション病院	4263.22	4391.25	211.00	492.50	4.95	11.22
至誠堂総合病院	6567.83	6733.91	—	1348.25	—	20.25
医療生協わたり病院	4368.92	4551.75	—	—	—	—
前橋協立病院	4801.08	4963.83	1101.83	1173.67	22.95	23.01
利根中央病院	7153.75	7279.33	—	0.00	—	0.00
北毛病院	—	—	—	—	—	—
埼玉協同病院	9562.75	9654.67	1322.44	—	13.92	—
埼玉西協同病院	1398.08	1834.25	228.33	231.00	16.33	12.59
熊谷生協病院	2312.00	2682.75	612.00	720.08	26.47	26.84
秩父生協病院	2122.17	2035.64	—	—	—	—
千葉健生病院	2790.00	—	—	—	—	—
船橋二和病院	7303.08	7605.33	—	—	—	—
柳原病院	2559.92	2596.82	—	—	—	—
みさと健和病院	7950.00	7789.08	490.67	614.92	6.17	7.89
小豆沢病院	3804.42	3790.50	388.17	430.10	10.20	11.34
大泉生協病院	2916.17	2918.91	—	263.80	—	8.98
大田病院	5300.58	5208.25	758.58	675.83	14.31	12.98
中野共立病院	3387.00	3416.33	—	—	—	—
立川相互病院	8057.25	8175.50	106.25	110.50	1.32	1.35
王子生協病院	4479.67	4527.45	389.33	513.91	8.69	11.35
川崎協同病院	—	—	—	—	—	—
汐田総合病院	7861.92	7750.75	1449.67	1303.67	18.44	16.82
下越病院	7389.75	7535.83	1146.92	1467.75	15.52	19.48
富山協立病院	4571.75	4406.08	1281.08	1326.83	28.02	30.11
城北病院	8899.08	8532.58	1576.00	1427.00	17.71	16.72
甲府共立病院	7468.08	7647.75	1099.64	1044.29	14.70	13.73
巨摩共立病院	4209.08	4254.33	405.09	504.73	9.68	11.87
石和共立病院	2694.50	2810.42	—	—	—	—
長野中央病院	9477.00	9486.50	1625.92	1605.75	17.16	16.93
健和会病院	5776.08	5538.00	513.25	481.55	8.89	8.69
諏訪共立病院	3312.58	3259.33	392.75	435.75	11.86	13.37
松本協立病院	—	5105.40	—	902.10	—	17.67
塩尻協立病院	2550.92	2404.55	—	—	—	—
上伊那生協病院	3914.83	3914.75	1169.25	953.63	29.87	24.40
みどり病院	2237.67	2203.20	136.92	125.40	6.12	5.69
三島共立病院	2336.83	2289.92	534.08	474.25	22.86	20.71
協立総合病院	—	—	—	—	—	—
北病院	921.67	843.00	—	—	—	—
名南病院	4358.83	4262.42	695.67	685.00	15.96	16.07
名南ふれあい病院	—	—	—	—	—	—
千秋病院	8420.25	8584.58	—	—	—	—
津生協病院	3289.25	3112.00	—	—	—	—
京都民医連あすかい病院	5116.58	4752.42	583.75	397.83	11.41	8.37
京都民医連中央病院	11673.83	11762.50	1755.33	1665.50	15.04	14.16
東大阪生協病院	2866.42	2809.42	—	4.00	—	0.14
西淀病院	6801.25	6764.11	610.92	523.08	8.98	7.65
耳原総合病院	11523.17	11346.17	—	—	—	—
コープおおさか病院	—	7397.33	—	—	—	—
東神戸病院	4461.58	4226.75	—	—	—	—
尼崎医療生協病院	5072.00	5011.33	—	—	—	—
おかたに病院	4424.00	4288.18	—	—	—	—
土庫病院	5648.67	5699.50	1093.17	1173.17	19.35	20.58
和歌山生協病院	4190.00	4024.67	—	—	—	—
鳥取生協病院	7505.92	7342.00	695.50	636.25	9.27	8.67
総合病院松江生協病院	10063.08	10229.00	—	—	—	—
出雲市民病院	4553.36	4450.56	—	—	—	—
総合病院水島協同病院	6885.33	6702.42	955.64	683.67	13.82	10.20
玉島協同病院	2847.58	2886.42	—	—	—	—
総合病院岡山協立病院	9099.33	9304.33	1577.25	1660.67	17.33	17.85
福島生協病院	4637.42	4599.75	—	—	—	—
広島共立病院	5499.33	5441.75	—	—	—	—
宇部協立病院	4439.67	4636.25	—	—	—	—
徳島健生病院	4796.58	4828.00	36.00	32.40	0.75	0.68
高松平和病院	3454.75	3593.50	287.42	289.36	8.32	8.07
愛媛生協病院	2438.00	2384.58	—	—	—	—
高知生協病院	3245.08	3185.56	179.08	133.00	5.52	4.18
健和会大手町病院	13903.00	13960.42	2072.42	2095.08	14.91	15.01
千鳥橋病院	9518.50	9464.36	539.08	645.00	5.66	6.83
たたらリハ"リ"ーション病院	5900.71	5905.38	171.86	166.38	2.91	2.82
米の山病院	6442.50	6457.08	682.33	874.33	10.63	13.54
みさき病院	—	4396.00	—	—	—	—
上戸町病院	3065.83	—	—	—	—	—
くわみず病院	2561.83	2453.00	249.36	—	9.67	—
大分健生病院	3805.42	3874.58	—	—	—	—
宮崎生協病院	3322.58	3392.00	255.92	351.75	7.70	10.37
鹿児島生協病院	9039.00	8766.67	910.08	881.17	10.07	10.05
国分生協病院	—	—	—	—	—	—
沖縄協同病院	8865.58	—	2358.00	—	26.67	—
中部協同病院	—	—	—	—	—	—
とよみ生協病院	2414.50	—	83.00	—	5.39	—
最大値(外れ値を除く)	13104.00	13240.58	2358.00	2095.08	28.02	26.84
75%値	7389.75	7466.58	1163.67	1173.42	16.95	16.90
中央値	4553.36	4610.08	611.46	636.25	11.63	12.23
25%値	3245.08	3404.17	297.23	374.79	8.74	8.44
最小値(外れ値を除く)	921.67	843.00	36.00	0.00	0.75	0.00

指標16：尿道留置カテーテル使用率

指標16分母：入院患者延べ数（24時在院患者＋退院患者数の合計）

指標16分子：尿道留置カテーテルを留置している延べ日数

単位：％

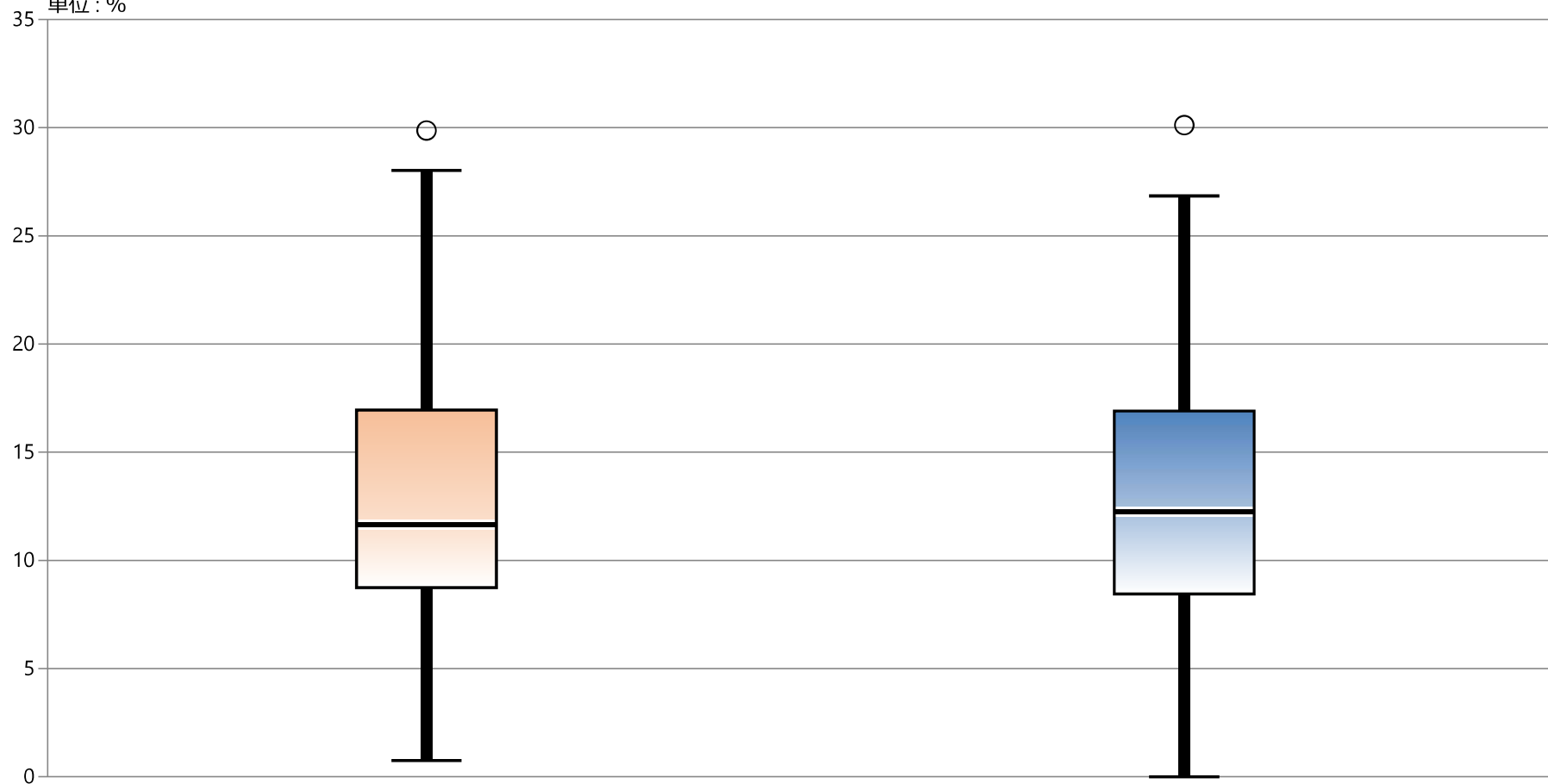


指標16：尿道留置カテーテル使用率

指標16分母：入院患者延べ数（24時在院患者＋退院患者数の合計）

指標16分子：尿道留置カテーテルを留置している延べ日数

単位：％



* 外れ値を除く

2018年 年間 通算

2019年 年間 通算

最大値*	28.02	26.84
75%値	16.95	16.90
中央値	11.63	12.23
25%値	8.74	8.44
最小値*	0.75	0.00