

指標の意義

・ 外科系チームの医療の質の評価。

指標の計算式、分母・分子の解釈

期間	各指標の計算式と分母・分子の項目名	分母・分子の解釈
分子	A) 手術後 48 時間以内緊急再手術数 B) 一入院期間中の手術後 30 日以内緊急再手術数 (手術後 48 時間以内含む)	分母の退院患者の内、一入院の間に指標 15 A) B) に当てはまる (手術月は当月とは限らない) 患者数。B) について、例えば脳血管疾患で手術・入院し、骨折等で再手術した場合は除く。
分母	入院手術数 (入院手術を行った退院患者数)	対象月の退院患者の内、一入院の間に手術室で手術 (カテーテル、内視鏡は除く) をおこなった患者数
収集期間	1 ヶ月毎	
調整方法		

考察

A) 最小値: 0 25%値: 0 中央値: 0 75%値: 0.29 最大値: 0.65
 B) 最小値: 0 25%値: 0 中央値: 0.27 75%値: 0.87 最大値: 2.13
 回答病院 53

A) 2019年の報告された手術総件数は33,319件、手術後48時間以内緊急再手術があったのは22施設、84件0.25%でした。2017年0.32%、2018年0.27%と減少ないしは横ばいです。各施設の変動は-1.5%から1.2%ですが、発生頻度は低いため、実数での増減をみる必要があります。しかし、22施設で未報告月があり、10施設は6ヶ月以上の未報告があります。発生頻度の低い事象を測定する指標では、実際の発生例をもとに改善策を検討することが有用と思われます。

B) 1 入院期間中の手術後30日以内緊急再手術数 (手術後48時間以内含む) は30施設で1件以上の発生があり、全体で250件 (0.75%) でした。2018年より103件少なく、各四分値も、中央値0.44、75%値1.00、最大値2.43と比べて低下しています。しかし外れ値が3施設あり最大は2.91%、2%以上の発生が4施設ありました。2018年の手術件数100件未満の施設を除くと2%以上の施設は3施設、最大は2.64%ですので、最大値については低下とも言い切れないようです。1%以上の減少は4施設、増加は3施設ありました。

発生頻度の低いこのような指標では、測定月数が少ないと、算出された割合 (%) の精度は低くなるため、施設間で比較検討する意義も薄まってしまう。測定の難易度はそれほど高い指標ではないと考えられます。全期間の測定とともに、事例ごとの発生原因の検討の中から、個別の原因と集積したデータからの系統的要因の探索を通して、改善につなげ、教訓を共有していただくことを期待します。

30A：入院手術患者の術後48時間以内緊急再手術割合

指標30A分母：入院手術数（入院手術を行った退院患者数）

指標30A分子：手術後48時間以内緊急再手術数

指標30A：入院手術患者の術後48時間以内緊急再手術割合

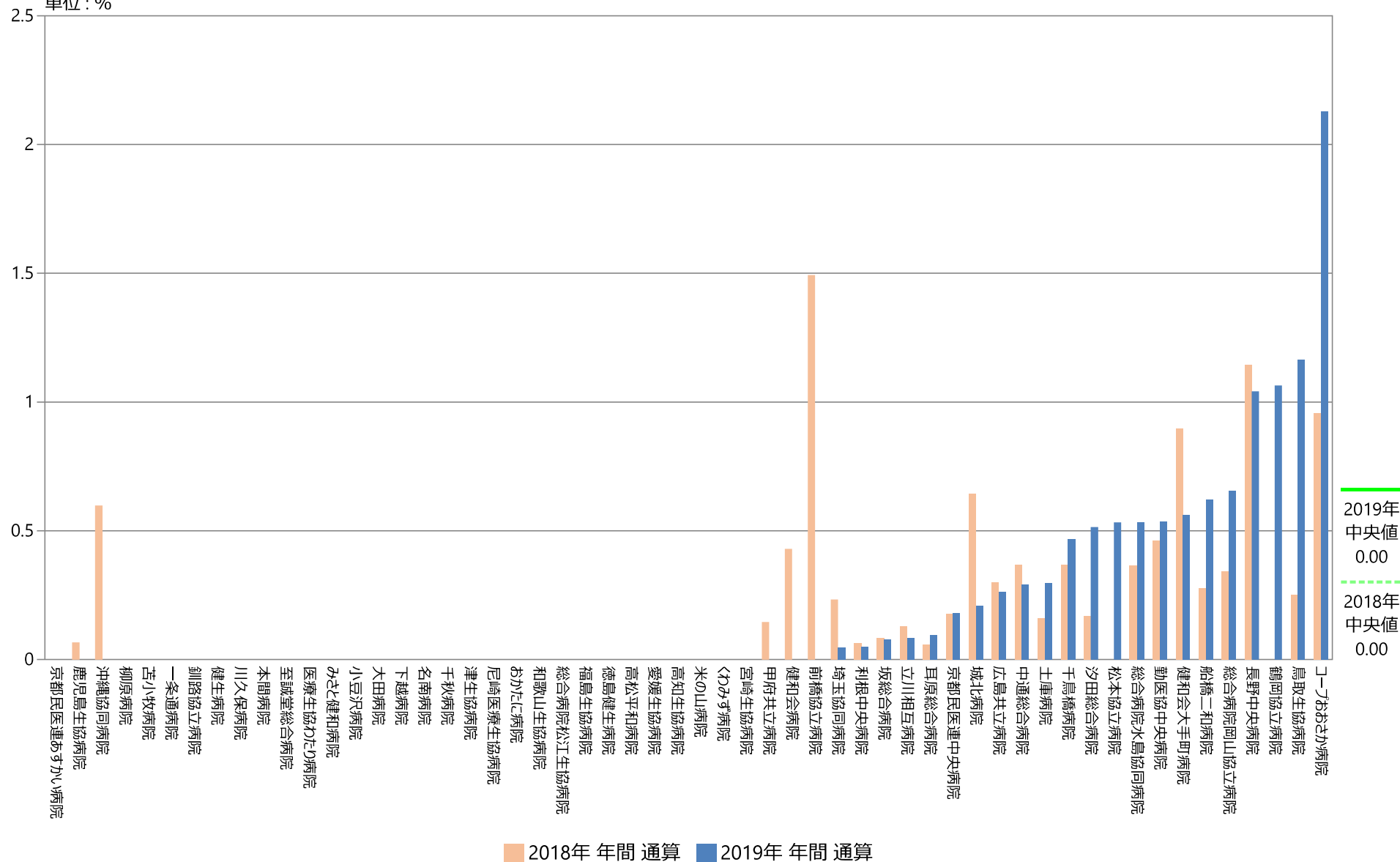
	指標30A分母		指標30A分子		指標30A	
	件		件		%	
	2018年 年間 平均値	2019年 年間 平均値	2018年 年間 平均値	2019年 年間 平均値	2018年 年間 通算	2019年 年間 通算
勤医協中央病院	198.67	202.33	0.92	1.08	0.46	0.54
勤医協札幌病院	NA	NA	NA	NA	NA	NA
苫小牧病院	15.91	10.50	0.00	0.00	0.00	0.00
一栗通病院	11.17	10.42	0.00	0.00	0.00	0.00
函館桜北病院	NA	NA	NA	NA	NA	NA
釧路協立病院	19.50	14.67	0.00	0.00	0.00	0.00
健生病院	85.83	98.73	0.00	0.00	0.00	0.00
あおり協立病院	0.00	0.00	0.00	0.00	なし	なし
川久保病院	5.42	6.42	0.00	0.00	0.00	0.00
坂総合病院	101.33	119.18	0.08	0.09	0.08	0.08
長町病院	0.00	0.00	0.00	0.00	なし	なし
泉病院	NA	NA	NA	NA	NA	NA
中通総合病院	180.92	172.67	0.67	0.50	0.37	0.29
本間病院	8.25	7.33	0.00	0.00	0.00	0.00
鶴岡協立病院	21.83	23.50	0.00	0.25	0.00	1.06
鶴岡協立リハ"リハビリ"病院	NA	NA	NA	NA	NA	NA
至誠堂総合病院	11.75	9.00	0.00	0.00	0.00	0.00
医療生協わたり病院	3.17	0.67	0.00	0.00	0.00	0.00
前橋協立病院	16.75	25.00	0.25	0.00	1.49	0.00
利根中央病院	133.75	170.83	0.08	0.08	0.06	0.05
北毛病院	NA	NA	NA	NA	NA	NA
埼玉協同病院	178.75	179.17	0.42	0.08	0.23	0.05
埼玉西協同病院	—	—	—	—	—	—
熊谷生協病院	NA	NA	NA	NA	NA	NA
秩父生協病院	NA	NA	NA	NA	NA	NA
千葉健生病院	NA	NA	NA	NA	NA	NA
船橋二和病院	60.50	67.25	0.17	0.42	0.28	0.62
柳原病院	16.00	17.64	—	0.00	—	0.00
みさと健和病院	116.75	113.67	0.00	0.00	0.00	0.00
小豆沢病院	0.33	0.42	0.00	0.00	0.00	0.00
大泉生協病院	NA	NA	NA	NA	NA	NA
大田病院	26.67	31.42	0.00	0.00	0.00	0.00
中野共立病院	NA	NA	NA	NA	NA	NA
立川相互病院	196.08	200.92	0.25	0.17	0.13	0.08
王子生協病院	NA	NA	NA	NA	NA	NA
川崎協同病院	—	—	—	—	—	—
汐田総合病院	49.75	48.58	0.08	0.25	0.17	0.51
下越病院	21.58	26.09	0.00	0.00	0.00	0.00
富山協立病院	NA	NA	NA	NA	NA	NA
城北病院	38.92	40.00	0.25	0.08	0.64	0.21
甲府共立病院	62.55	61.17	0.09	0.00	0.15	0.00
巨摩共立病院	NA	NA	NA	NA	NA	NA
石和共立病院	—	—	—	—	—	—
長野中央病院	94.75	104.08	1.08	1.08	1.14	1.04
健和会病院	19.42	20.67	0.08	0.00	0.43	0.00
諏訪共立病院	—	—	—	—	—	—
松本協立病院	—	37.60	—	0.20	—	0.53
塩尻協立病院	NA	NA	NA	NA	NA	NA
上伊那生協病院	NA	NA	NA	NA	NA	NA
みどり病院	0.00	0.00	0.00	0.00	なし	なし
三島共立病院	NA	NA	NA	NA	NA	NA
協立総合病院	—	—	—	—	—	—
北病院	NA	NA	NA	NA	NA	NA
名南病院	3.83	2.83	0.00	0.00	0.00	0.00
名南ふれあい病院	NA	NA	NA	NA	NA	NA
千秋病院	13.33	14.67	0.00	0.00	0.00	0.00
津生協病院	5.33	4.80	0.00	0.00	0.00	0.00
京都民医連あすかい病院	1.00	—	0.00	—	0.00	—
京都民医連中央病院	141.00	140.58	0.25	0.25	0.18	0.18
東大阪生協病院	NA	NA	NA	NA	NA	NA
西淀病院	NA	NA	NA	NA	NA	NA
耳原総合病院	145.25	175.75	0.08	0.17	0.06	0.09
コープおおさか病院	23.22	11.75	0.22	0.25	0.96	2.13
東神戸病院	NA	NA	NA	NA	NA	NA
尼崎医療生協病院	16.18	14.17	0.00	0.00	0.00	0.00
おかたに病院	8.83	8.78	0.00	0.00	0.00	0.00
土庫病院	51.92	56.08	0.08	0.17	0.16	0.30
和歌山生協病院	5.42	3.17	0.00	0.00	0.00	0.00
鳥取生協病院	33.08	31.27	0.08	0.33	0.25	1.16
総合病院松江生協病院	59.33	53.00	0.00	0.00	0.00	0.00
出雲市民病院	NA	NA	NA	NA	NA	NA
総合病院水島協同病院	45.67	46.92	0.17	0.25	0.36	0.53
玉島協同病院	NA	NA	NA	NA	NA	NA
総合病院岡山協立病院	48.67	38.25	0.17	0.25	0.34	0.65
福島生協病院	33.42	34.83	0.00	0.00	0.00	0.00
広島共立病院	55.92	63.92	0.17	0.17	0.30	0.26
宇部協立病院	10.33	10.42	—	—	—	—
徳島健生病院	37.25	42.50	0.00	0.00	0.00	0.00
高松平和病院	20.75	20.33	0.00	0.00	0.00	0.00
愛媛生協病院	39.82	32.42	0.00	0.00	0.00	0.00
高知生協病院	12.00	9.33	0.00	0.00	0.00	0.00
健和会大手町病院	167.08	163.25	1.50	0.92	0.90	0.56
千鳥橋病院	68.25	64.40	0.25	0.30	0.37	0.47
たたらリハ"リハビリ"病院	NA	NA	NA	NA	NA	NA
米の山病院	21.92	20.83	0.00	0.00	0.00	0.00
みさき病院	NA	NA	NA	NA	NA	NA
上戸町病院	NA	NA	NA	NA	NA	NA
くわみず病院	3.17	4.00	0.00	0.00	0.00	0.00
大分健生病院	NA	NA	NA	NA	NA	NA
宮崎生協病院	8.42	8.75	0.00	0.00	0.00	0.00
鹿児島生協病院	126.58	122.33	0.08	—	0.07	—
国分生協病院	—	—	—	—	—	—
沖縄協同病院	195.25	—	1.17	—	0.60	—
中部協同病院	NA	NA	NA	NA	NA	NA
とよみ生協病院	NA	NA	NA	NA	NA	NA
最大値(外れ値を除く)	145.25	140.58	0.25	0.42	0.64	0.65
75%値	65.40	64.28	0.17	0.18	0.27	0.29
中央値	23.22	28.68	0.00	0.00	0.00	0.00
25%値	10.75	9.60	0.00	0.00	0.00	0.00
最小値(外れ値を除く)	0.00	0.00	0.00	0.00	0.00	0.00

指標30A：入院手術患者の術後48時間以内緊急再手術割合

指標30A分母：入院手術数（入院手術を行った退院患者数）

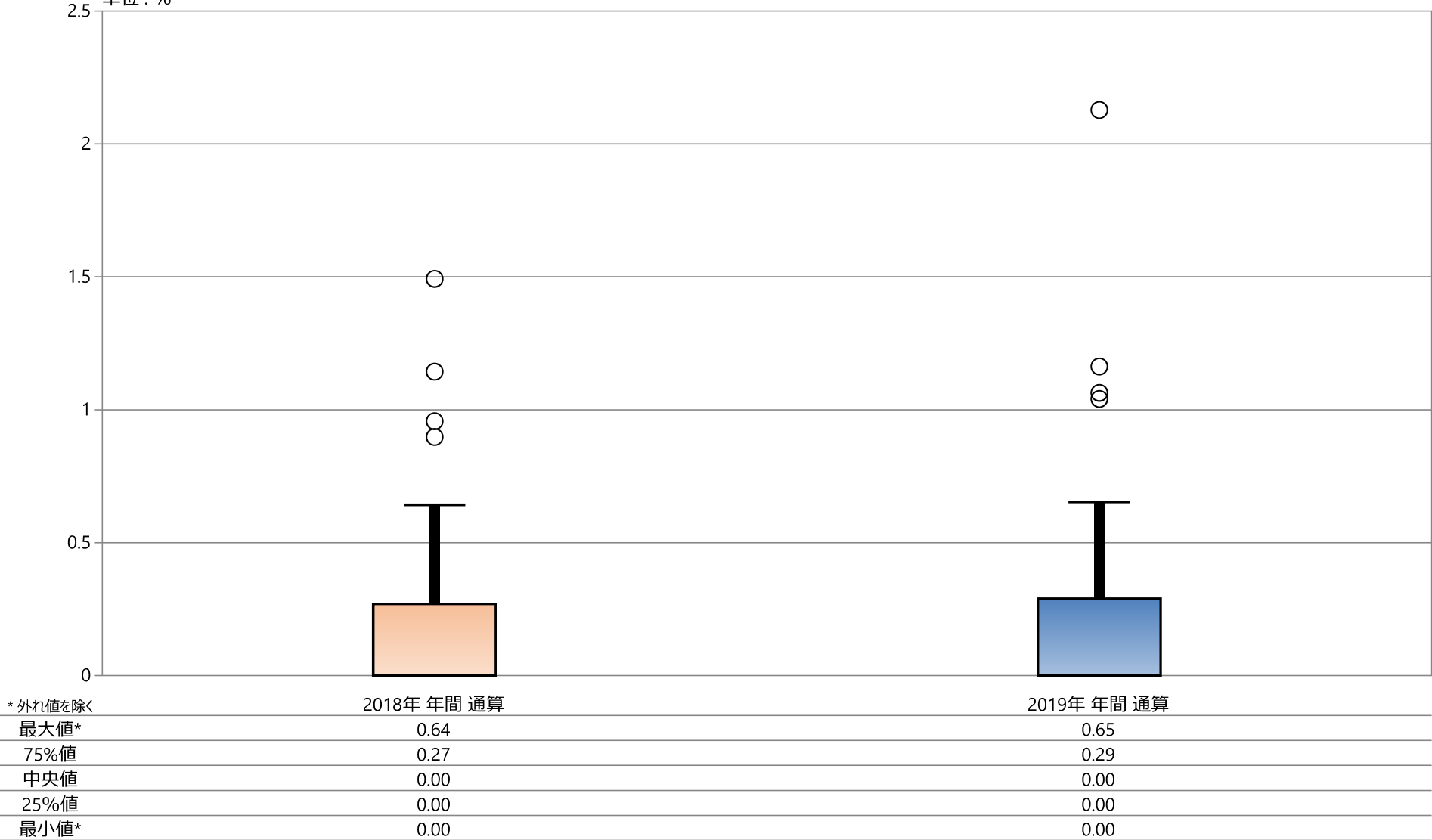
指標30A分子：手術後48時間以内緊急再手術数

単位：%



指標30A：入院手術患者の術後48時間以内緊急再手術割合

指標30A分母：入院手術数（入院手術を行った退院患者数）
指標30A分子：手術後48時間以内緊急再手術数
単位：％



30B：1入院期間中の手術後30日以内緊急再手術割合

指標30B分母：入院手術数（入院手術を行った退院患者数）

指標30B分子：1入院期間中の手術後30日以内緊急再手術数

指標30B：1入院期間中の手術後30日以内緊急再手術割合

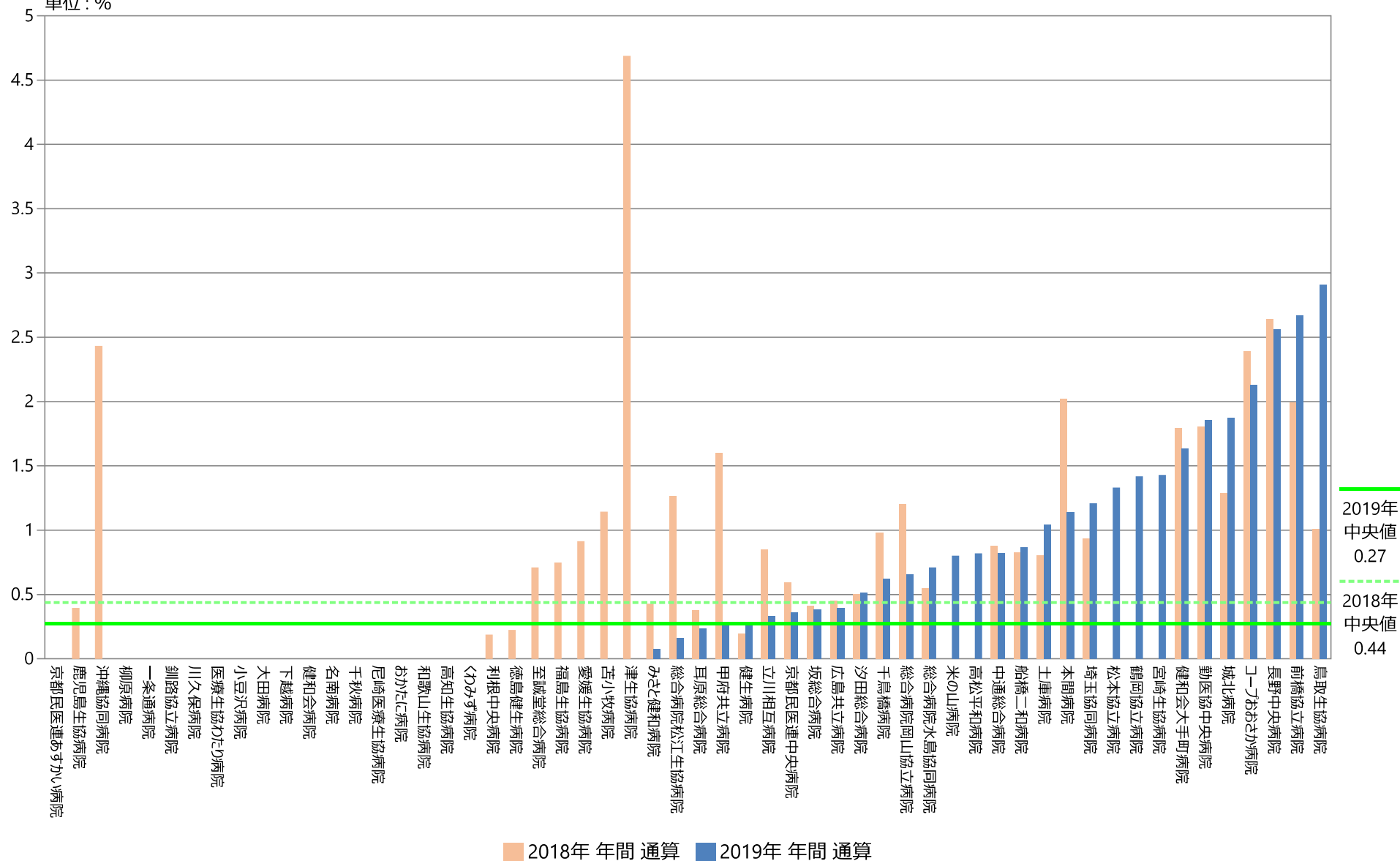
	指標30B分母		指標30B分子		指標30B	
	件		件		%	
	2018年 年間 平均値	2019年 年間 平均値	2018年 年間 平均値	2019年 年間 平均値	2018年 年間 通算	2019年 年間 通算
勤医協中央病院	198.67	202.33	3.58	3.75	1.80	1.85
勤医協札幌病院	NA	NA	NA	NA	NA	NA
苫小牧病院	15.91	10.50	0.18	0.00	1.14	0.00
一栗通病院	11.17	10.42	0.00	0.00	0.00	0.00
函館桜北病院	NA	NA	NA	NA	NA	NA
釧路協立病院	19.50	14.67	0.00	0.00	0.00	0.00
健生病院	85.83	98.73	0.17	0.27	0.19	0.28
あおもり協立病院	0.00	0.00	0.00	0.00	なし	なし
川久保病院	5.42	6.42	0.00	0.00	0.00	0.00
坂総合病院	101.33	119.18	0.42	0.45	0.41	0.38
長町病院	0.00	0.00	0.00	0.00	なし	なし
泉病院	NA	NA	NA	NA	NA	NA
中通総合病院	180.92	172.67	1.58	1.42	0.88	0.82
本間病院	8.25	7.33	0.17	0.08	2.02	1.14
鶴岡協立病院	21.83	23.50	0.00	0.33	0.00	1.42
鶴岡協立リハ"リハビリ"ン病院	NA	NA	NA	NA	NA	NA
至誠堂総合病院	11.75	9.00	0.08	0.00	0.71	0.00
医療生協わたり病院	3.17	0.67	0.00	0.00	0.00	0.00
前橋協立病院	16.75	25.00	0.33	0.67	1.99	2.67
利根中央病院	133.75	170.83	0.25	0.00	0.19	0.00
北毛病院	NA	NA	NA	NA	NA	NA
埼玉協同病院	178.75	179.17	1.67	2.17	0.93	1.21
埼玉西協同病院	—	—	—	—	—	—
熊谷生協病院	NA	NA	NA	NA	NA	NA
秩父生協病院	NA	NA	NA	NA	NA	NA
千葉健生病院	NA	NA	NA	NA	NA	NA
船橋二和病院	60.50	67.25	0.50	0.58	0.83	0.87
柳原病院	16.00	17.64	—	0.00	—	0.00
みさと健和病院	116.75	113.67	0.50	0.08	0.43	0.07
小豆沢病院	0.33	0.42	0.00	0.00	0.00	0.00
大泉生協病院	NA	NA	NA	NA	NA	NA
大田病院	26.67	31.42	0.00	0.00	0.00	0.00
中野共立病院	NA	NA	NA	NA	NA	NA
立川相互病院	196.08	200.92	1.67	0.67	0.85	0.33
王子生協病院	NA	NA	NA	NA	NA	NA
川崎協同病院	—	—	—	—	—	—
汐田総合病院	49.75	48.58	0.25	0.25	0.50	0.51
下越病院	21.58	26.09	0.00	0.00	0.00	0.00
富山協立病院	NA	NA	NA	NA	NA	NA
城北病院	38.92	40.00	0.50	0.75	1.28	1.88
甲府共立病院	62.55	61.17	1.00	0.17	1.60	0.27
巨摩共立病院	NA	NA	NA	NA	NA	NA
石和共立病院	—	—	—	—	—	—
長野中央病院	94.75	104.08	2.50	2.67	2.64	2.56
健和会病院	19.42	20.67	0.00	0.00	0.00	0.00
諏訪共立病院	—	—	—	—	—	—
松本協立病院	—	37.60	—	0.50	—	1.33
塩尻協立病院	NA	NA	NA	NA	NA	NA
上伊那生協病院	NA	NA	NA	NA	NA	NA
みどりの病院	0.00	0.00	0.00	0.00	なし	なし
三島共立病院	NA	NA	NA	NA	NA	NA
協立総合病院	—	—	—	—	—	—
北病院	NA	NA	NA	NA	NA	NA
名南病院	3.83	2.83	0.00	0.00	0.00	0.00
名南ふれあい病院	NA	NA	NA	NA	NA	NA
千秋病院	13.33	14.67	0.00	0.00	0.00	0.00
津生協病院	5.33	4.80	0.25	0.00	4.69	0.00
京都民医連あすかい病院	1.00	—	0.00	—	0.00	—
京都民医連中央病院	141.00	140.58	0.83	0.50	0.59	0.36
東大阪生協病院	NA	NA	NA	NA	NA	NA
西淀病院	NA	NA	NA	NA	NA	NA
耳原総合病院	145.25	175.75	0.55	0.42	0.38	0.24
コープおおさか病院	23.22	11.75	0.56	0.25	2.39	2.13
東神戸病院	NA	NA	NA	NA	NA	NA
尼崎医療生協病院	16.18	14.17	0.00	0.00	0.00	0.00
おかたに病院	8.83	8.78	0.00	0.00	0.00	0.00
土庫病院	51.92	56.08	0.42	0.58	0.80	1.04
和歌山生協病院	5.42	3.17	0.00	0.00	0.00	0.00
鳥取生協病院	33.08	31.27	0.33	0.92	1.01	2.91
総合病院松江生協病院	59.33	53.00	0.75	0.08	1.26	0.16
出雲市民病院	NA	NA	NA	NA	NA	NA
総合病院水島協同病院	45.67	46.92	0.25	0.33	0.55	0.71
玉島協同病院	NA	NA	NA	NA	NA	NA
総合病院岡山協立病院	48.67	38.25	0.58	0.25	1.20	0.65
福島生協病院	33.42	34.83	0.25	0.00	0.75	0.00
広島共立病院	55.92	63.92	0.25	0.25	0.45	0.39
宇部協立病院	10.33	10.42	—	—	—	—
徳島健生病院	37.25	42.50	0.08	0.00	0.22	0.00
高松平和病院	20.75	20.33	0.00	0.17	0.00	0.82
愛媛生協病院	39.82	32.42	0.36	0.00	0.91	0.00
高知生協病院	12.00	9.33	0.00	0.00	0.00	0.00
健和会大手町病院	167.08	163.25	3.00	2.67	1.80	1.63
千鳥橋病院	68.25	64.40	0.67	0.40	0.98	0.62
たたらリハ"リハビリ"ン病院	NA	NA	NA	NA	NA	NA
米の山病院	21.92	20.83	0.00	0.17	0.00	0.80
みさき病院	NA	NA	NA	NA	NA	NA
上戸町病院	NA	NA	NA	NA	NA	NA
くわみず病院	3.17	4.00	0.00	0.00	0.00	0.00
大分健生病院	NA	NA	NA	NA	NA	NA
宮崎生協病院	8.42	8.75	0.00	0.13	0.00	1.43
鹿児島生協病院	126.58	122.33	0.50	—	0.39	—
国分生協病院	—	—	—	—	—	—
沖縄協同病院	195.25	—	4.75	—	2.43	—
中部協同病院	NA	NA	NA	NA	NA	NA
とよみ生協病院	NA	NA	NA	NA	NA	NA
最大値(外れ値を除く)	145.25	140.58	1.00	0.92	2.43	2.13
75%値	65.40	64.28	0.50	0.43	1.00	0.87
中央値	23.22	28.68	0.25	0.08	0.44	0.27
25%値	10.75	9.60	0.00	0.00	0.00	0.00
最小値(外れ値を除く)	0.00	0.00	0.00	0.00	0.00	0.00

指標30B：1入院期間中の手術後30日以内緊急再手術割合

指標30B分母：入院手術数（入院手術を行った退院患者数）

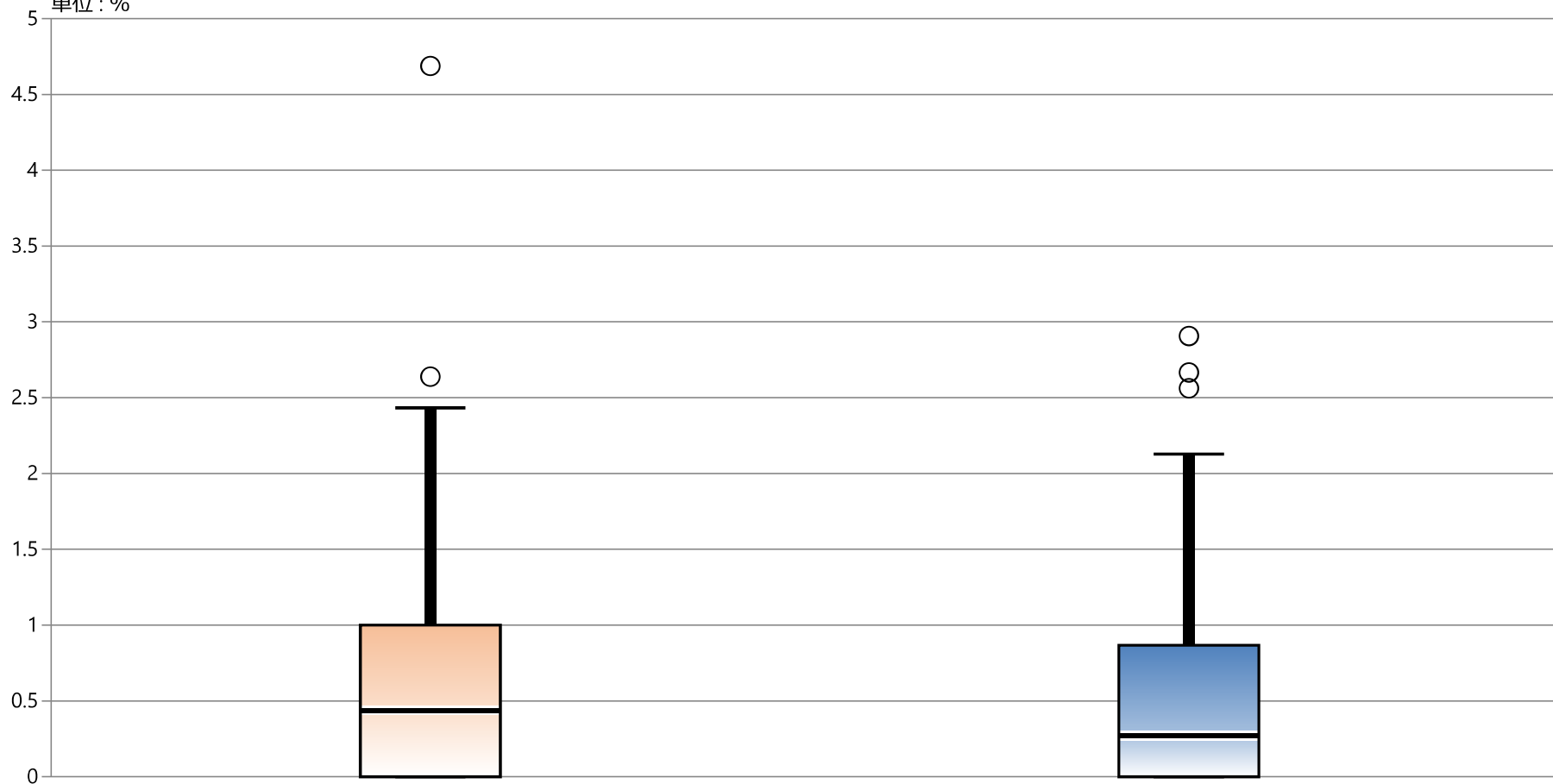
指標30B分子：1入院期間中の手術後30日以内緊急再手術数

単位：%



指標30B：1入院期間中の手術後30日以内緊急再手術割合

指標30B分母：入院手術数（入院手術を行った退院患者数）
 指標30B分子：1入院期間中の手術後30日以内緊急再手術数
 単位：％



* 外れ値を除く

	2018年 年間 通算	2019年 年間 通算
最大値*	2.43	2.13
75%値	1.00	0.87
中央値	0.44	0.27
25%値	0.00	0.00
最小値*	0.00	0.00