

## 指標の意義

- ・救急車受け入れ割合は、救急隊からの搬送の要請に対して、どれだけの救急車の受け入れが出来たかを示す指標で、各病院の救急診療を評価する指標となります。地域医療への貢献を示す指標にもなります。

## 指標の計算式、分母・分子の解釈

期間	各指標の計算式と分母・分子の項目名	分母・分子の解釈
分子	A) 救急車受け入れ数 B) 救急車要請数 C) 救急車受け入れ割合 D) 分母のうち入院割合	
分母	A) B) なし C) 救急車要請数 D) 救急車受け入れ数	
収集期間	1ヶ月毎	
調整方法		

## 考察

(受入数、要請数は外れ値も含む)

受入数(月平均)：最小値 4.08 25%値 35.10 中央値 66.59 75%値 167.06 最大値 635.67  
 要請数(月平均)：最小値 9.75 25%値 50.08 中央値 92.04 75%値 211.39 最大値 736.75  
 受入割合：最小値 41.88 25%値 66.54 中央値 79.67 75%値 87.02 最大値 100.00  
 入院割合：最小値 29.81 25%値 36.71 中央値 47.73 75%値 55.07 最大値 82.16  
 回答病院 74

2019年のQ1事業参加民医連病院からの報告による救急受入数の合計は、99646(74病院)でした。

中央値では、前年より、受入数が4.59増加したものの、受入割合は0.62ポイント減少しました。

四分値範囲(75%値—25%値)を前年と比較すると、救急受入数が6.63、救急要請数が5.14、受入割合が2.44、入院割合が0.45、と、いずれの値も幅が広がっています。

今後、高齢化から救急搬送の需要はさらに高まると予想されます。2020年度の診療報酬改定では、年間救急搬送件数が2000件以上の病院に対して、医療従事者の負担軽減ならびに、救急医療体制の充実を図る目的で、地域医療体制確保加算が新設され、地域の救急医療を担っている病院には診療報酬が加算されることとなります。救急部門の体制、病床機能などの見直しを図り、また、各病院で受入不可能であった事例の検証を行うなど、各病院で取り組みを強めることが求められます。

## 改善事例

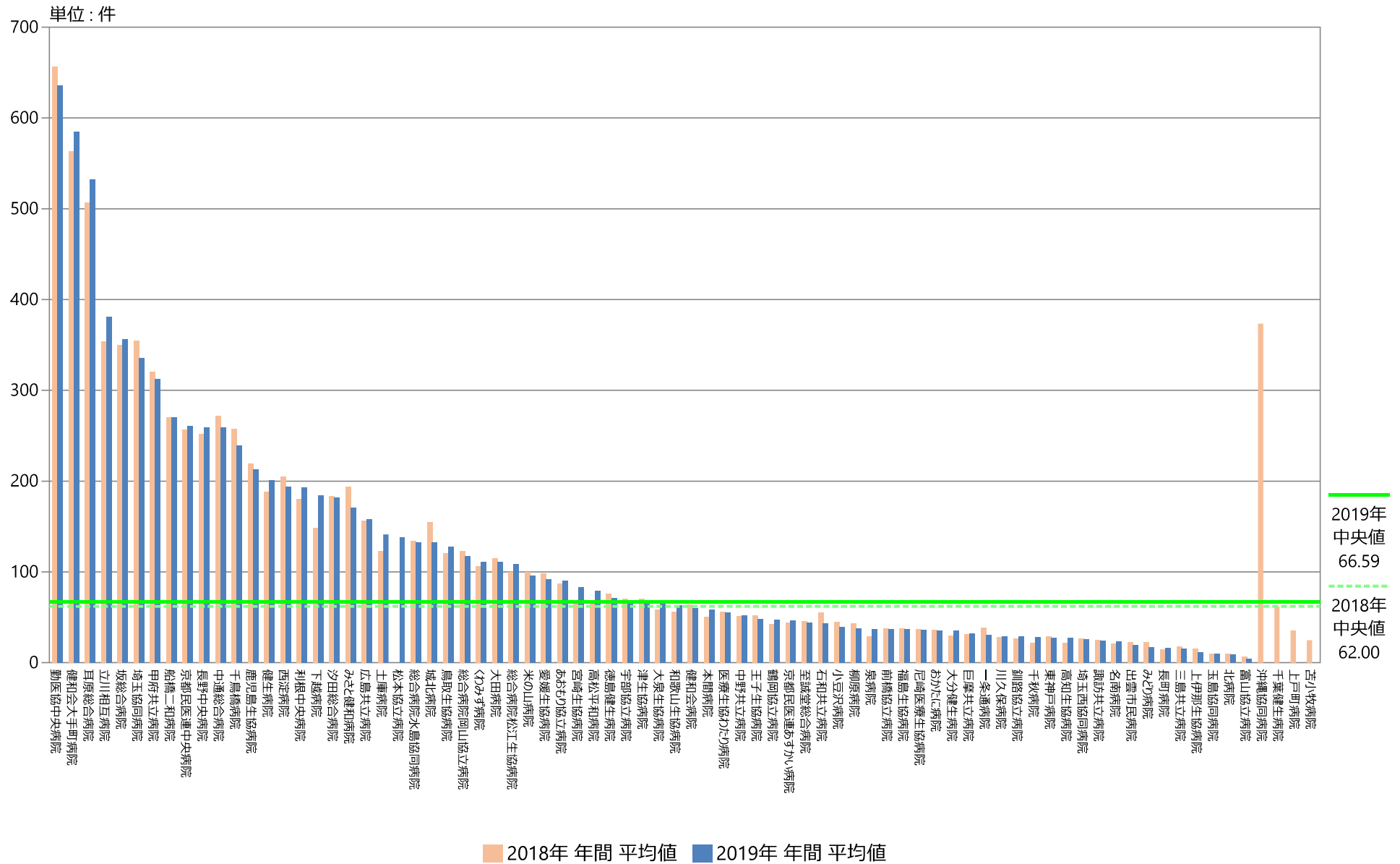
- ・入院の空きベッドのあるなしに関わらず、救急隊からの依頼にはできるだけ応え、入院が必要な場合には、地域連携病院への転送・入院も含めて入院の検討を行うことを徹底している。

49A：救急車受け入れ数

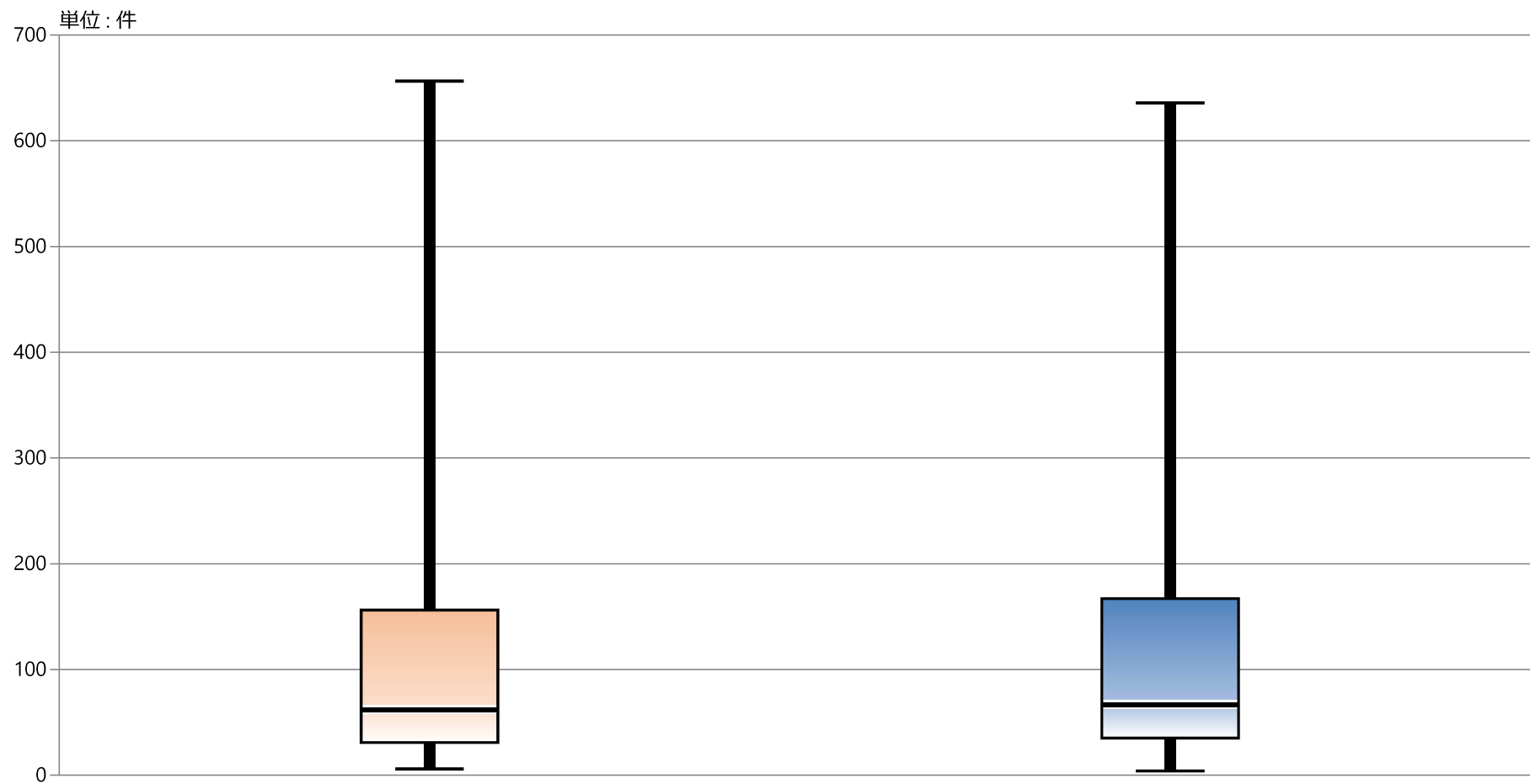
指標49A実数：救急車受け入れ数

	指標49A実数	
	件	
	2018年 年間 平均値	2019年 年間 平均値
勤医協中央病院	656.42	635.67
勤医協札幌病院	—	—
苫小牧病院	24.67	—
一条通病院	37.83	30.17
函館稜北病院	—	—
釧路協立病院	26.67	29.00
健生病院	187.92	200.64
あおもり協立病院	86.50	89.92
川久保病院	28.00	29.00
坂総合病院	349.67	356.33
長町病院	14.42	15.75
泉病院	28.67	36.92
中通総合病院	272.00	259.09
本間病院	50.17	58.42
鶴岡協立病院	42.33	47.08
鶴岡協立リハビリテーション病院	NA	NA
至誠堂総合病院	45.75	44.00
医療生協わたり病院	55.83	54.83
前橋協立病院	37.75	36.83
利根中央病院	180.42	193.25
北毛病院	—	—
埼玉協同病院	354.50	335.33
埼玉西協同病院	26.17	25.67
熊谷生協病院	NA	NA
秩父生協病院	NA	NA
千葉健生病院	62.00	—
船橋二和病院	269.92	270.08
柳原病院	43.00	37.45
みさと健和病院	193.33	170.17
小豆沢病院	44.92	39.42
大泉生協病院	58.00	66.18
大田病院	114.33	110.58
中野共立病院	50.92	51.83
立川相互病院	353.50	380.83
王子生協病院	51.67	47.55
川崎協同病院	—	—
汐田総合病院	183.42	181.67
下越病院	148.25	183.92
富山協立病院	6.00	4.08
城北病院	155.00	132.42
甲府共立病院	320.25	312.13
巨摩共立病院	30.92	31.73
石和共立病院	55.00	42.67
長野中央病院	251.50	259.17
健和会病院	63.42	59.67
諏訪共立病院	25.00	24.17
松本協立病院	—	138.20
塩尻協立病院	NA	NA
上伊那生協病院	15.00	11.55
みどりの病院	22.33	16.80
三島共立病院	17.58	15.42
協立総合病院	—	—
北病院	9.42	9.00
名南病院	20.83	23.25
名南ふれあい病院	NA	NA
千秋病院	21.50	28.25
津生協病院	70.00	67.00
京都民医連あすかい病院	43.42	46.08
京都民医連中央病院	256.92	260.42
東大阪生協病院	—	—
西淀病院	204.33	193.73
耳原総合病院	506.83	531.92
コープおおさか病院	—	—
東神戸病院	28.73	27.00
尼崎医療生協病院	37.00	36.00
おかたに病院	36.00	35.40
土庫病院	122.83	141.17
和歌山生協病院	55.58	62.58
鳥取生協病院	120.42	127.25
総合病院松江生協病院	99.83	108.25
出雲市民病院	22.00	19.56
総合病院水島協同病院	133.92	132.58
玉島協同病院	9.33	9.75
総合病院岡山協立病院	122.75	117.25
福島生協病院	37.25	36.75
広島共立病院	156.25	157.75
宇部協立病院	69.67	67.08
徳島健生病院	75.42	71.00
高松平和病院	66.83	78.75
愛媛生協病院	98.33	91.75
高知生協病院	21.42	26.89
健和会大手町病院	563.42	584.50
千鳥橋病院	257.67	239.10
たたらリハビリテーション病院	NA	NA
米の山病院	99.75	95.42
みさき病院	NA	NA
上戸町病院	35.33	—
くわみず病院	106.17	111.00
大分健生病院	29.42	35.00
宮崎生協病院	67.67	83.38
鹿児島生協病院	219.08	212.83
国分生協病院	—	—
沖縄協同病院	373.25	—
中部協同病院	—	—
とよみ生協病院	—	—
最大値	656.42	635.67
75%値	156.25	167.06
中央値	62.00	66.59
25%値	30.92	35.10
最小値	6.00	4.08

指標49A実数：救急車受け入れ数



# 指標49A実数：救急車受け入れ数

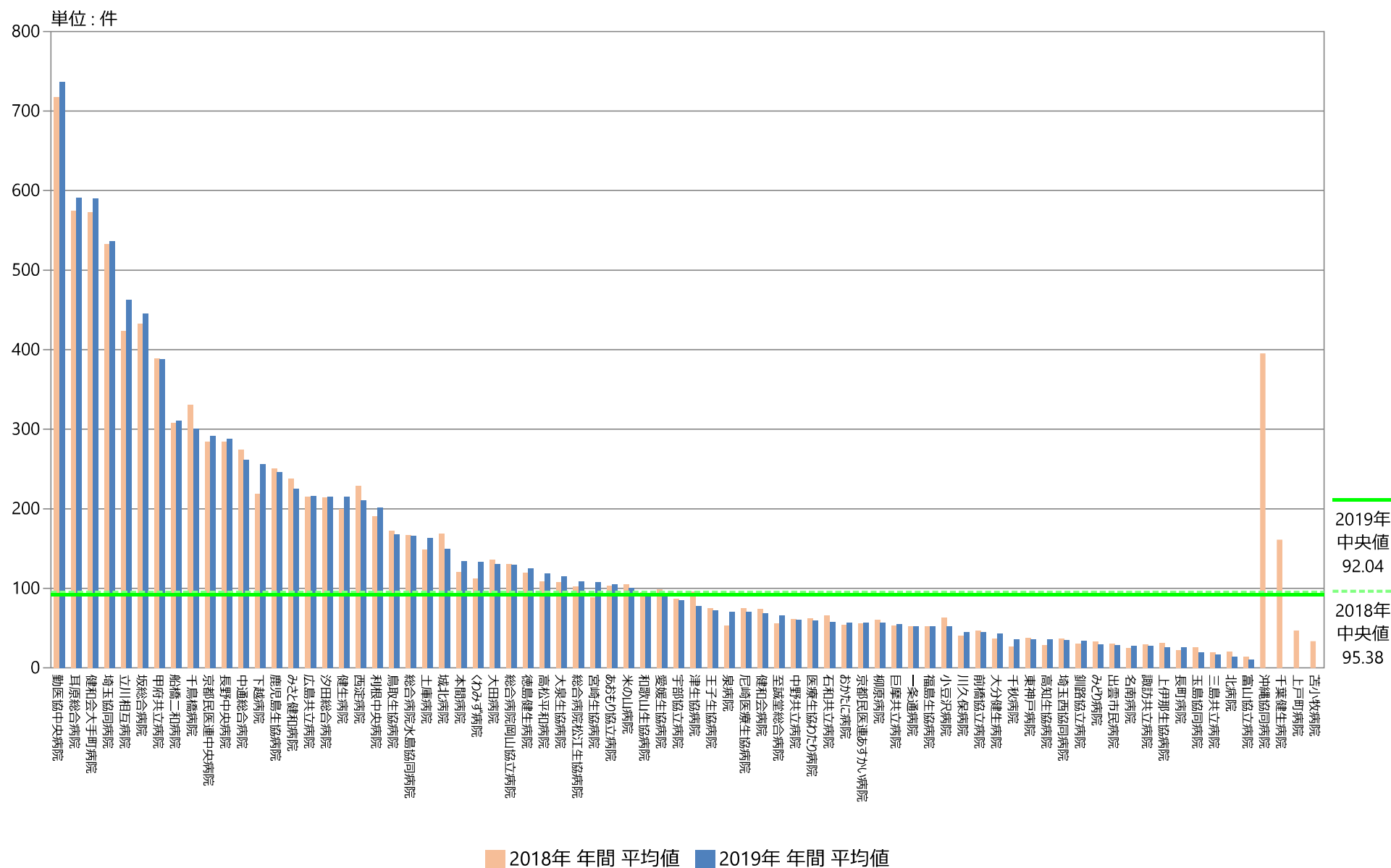


49B：救急車要請数

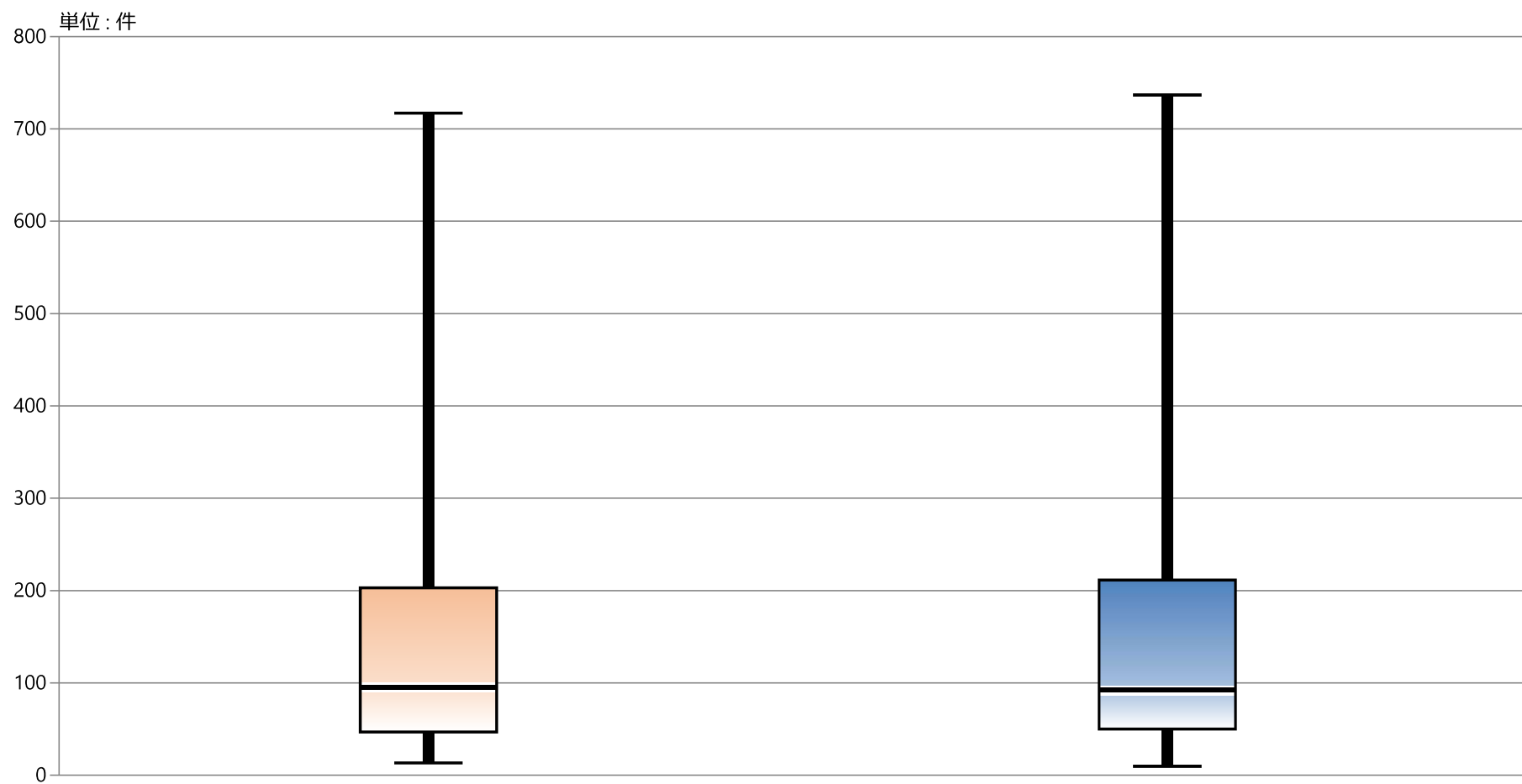
指標49B実数：救急車要請数

	指標49B実数	
	件	
	2018年 年間 平均値	2019年 年間 平均値
勤医協中央病院	717.08	736.75
勤医協札幌病院	—	—
苫小牧病院	33.33	—
一条通病院	52.42	52.50
函館稜北病院	—	—
釧路協立病院	29.92	33.67
健生病院	199.33	214.55
あおもり協立病院	103.17	105.08
川久保病院	40.00	45.08
坂総合病院	432.17	444.83
長町病院	22.33	25.33
泉病院	52.83	70.50
中通総合病院	274.33	261.27
本間病院	120.42	134.17
鶴岡協立病院	—	—
鶴岡協立リハ・リネーション病院	NA	NA
至誠堂総合病院	55.58	66.09
医療生協わたり病院	62.08	59.17
前橋協立病院	46.42	44.50
利根中央病院	190.33	201.25
北毛病院	—	—
埼玉協同病院	532.83	536.17
埼玉西協同病院	36.25	34.50
熊谷生協病院	NA	NA
秩父生協病院	NA	NA
千葉健生病院	161.00	—
船橋二和病院	307.58	310.08
柳原病院	60.00	56.36
みさと健和病院	237.50	224.67
小豆沢病院	63.25	51.75
大泉生協病院	107.00	114.91
大田病院	135.83	129.83
中野共立病院	61.33	60.33
立川相互病院	423.00	462.17
王子生協病院	74.50	71.55
川崎協同病院	—	—
汐田総合病院	213.83	215.33
下越病院	218.50	255.83
富山協立病院	13.33	9.75
城北病院	168.92	149.17
甲府共立病院	388.58	388.00
巨摩共立病院	53.00	54.27
石和共立病院	65.25	57.08
長野中央病院	283.92	287.42
健和会病院	73.58	68.58
諏訪共立病院	28.83	27.42
松本協立病院	—	—
塩尻協立病院	NA	NA
上伊那生協病院	31.00	25.36
みどりの病院	32.75	29.20
三島共立病院	18.75	16.17
協立総合病院	—	—
北病院	20.00	13.92
名南病院	24.75	27.67
名南ふれあい病院	NA	NA
千秋病院	26.83	35.75
津生協病院	96.17	77.75
京都民医連あすかい病院	55.67	56.58
京都民医連中央病院	284.25	291.00
東大阪生協病院	—	—
西淀病院	228.25	210.33
耳原総合病院	574.17	590.58
コープおおさか病院	—	—
東神戸病院	37.64	35.60
尼崎医療生協病院	74.42	70.17
おかたに病院	54.25	56.70
土庫病院	148.92	163.08
和歌山生協病院	94.58	92.33
鳥取生協病院	171.83	167.25
総合病院松江生協病院	101.50	108.58
出雲市民病院	30.45	28.11
総合病院水島協同病院	166.67	166.00
玉島協同病院	25.75	18.92
総合病院岡山協立病院	130.58	129.67
福島生協病院	51.67	52.42
広島共立病院	215.00	216.08
宇部協立病院	86.33	84.50
徳島健生病院	119.75	124.50
高松平和病院	108.58	118.25
愛媛生協病院	98.33	91.75
高知生協病院	28.50	35.56
健和会大手町病院	572.33	589.92
千鳥橋病院	330.33	300.90
たたらリハ・リネーション病院	NA	NA
米の山病院	105.17	100.25
みさき病院	NA	NA
上戸町病院	46.92	—
くわみず病院	112.50	133.00
大分健生病院	36.67	42.50
宮崎生協病院	88.67	107.63
鹿児島生協病院	250.33	246.20
国分生協病院	—	—
沖縄協同病院	395.17	—
中部協同病院	—	—
とよみ生協病院	—	—
最大値	717.08	736.75
75%値	202.96	211.39
中央値	95.38	92.04
25%値	46.79	50.08
最小値	13.33	9.75

# 指標49B実数：救急車要請数



# 指標49B実数：救急車要請数



## 49C：受け入れ割合

指標49C分母：救急車要請数

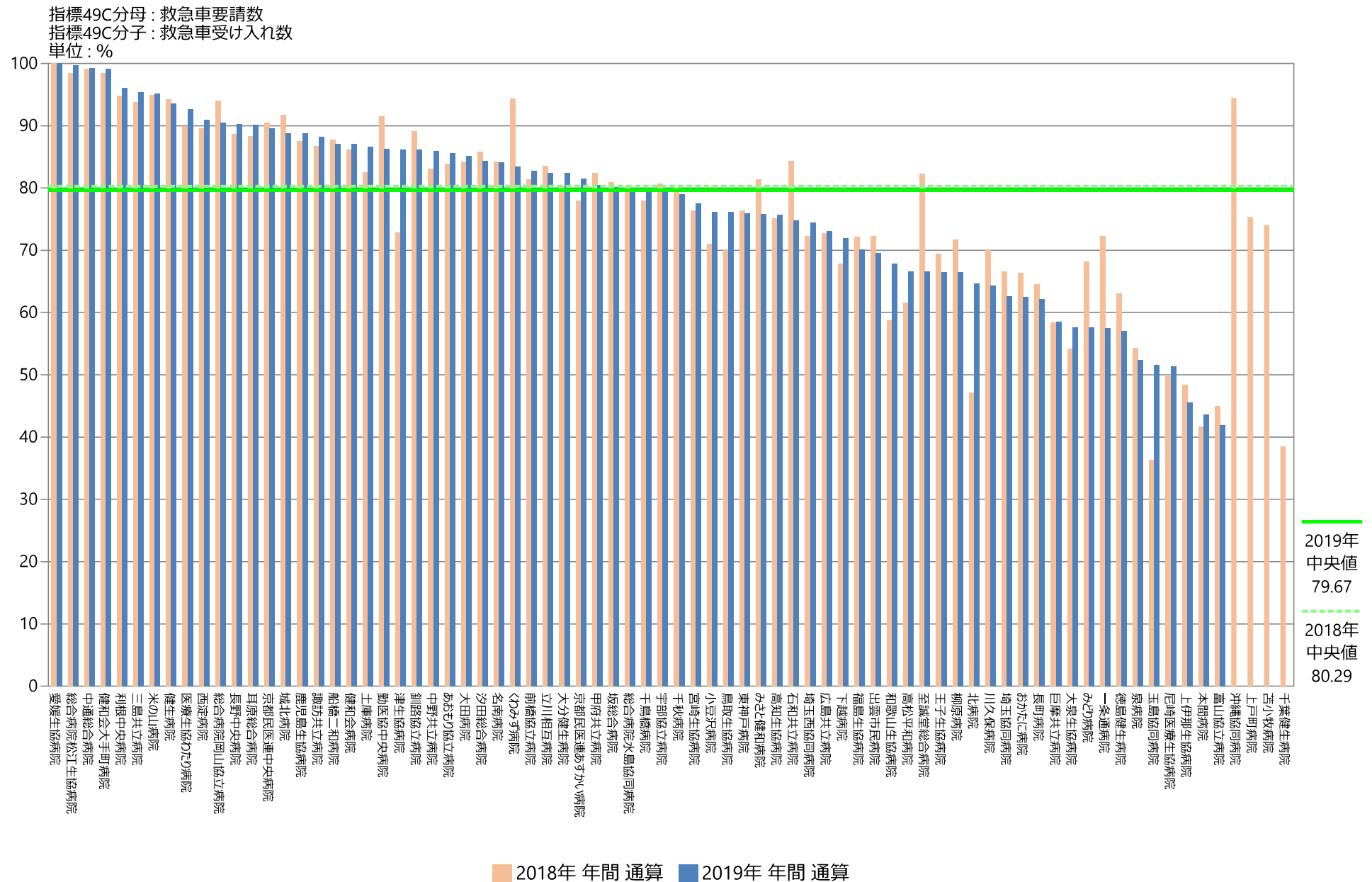
指標49C分子：救急車受け入れ数

指標49C：受け入れ割合

	指標49C分母		指標49C分子		指標49C	
	件	件	件	件	%	%
	2018年 年間 平均値	2019年 年間 平均値	2018年 年間 平均値	2019年 年間 平均値	2018年 年間 通算	2019年 年間 通算
勤医協中央病院	717.08	736.75	656.42	635.67	91.54	86.28
勤医協札幌病院	—	—	—	—	—	—
苫小牧病院	33.33	—	24.67	—	74.00	—
一栗通病院	52.42	52.50	37.83	30.17	72.18	57.46
函館桜北病院	—	—	—	—	—	—
釧路協立病院	29.92	33.67	26.67	29.00	89.14	86.14
健生病院	199.33	214.55	187.92	200.64	94.27	93.52
あおもり協立病院	103.17	105.08	86.50	89.92	83.84	85.57
川久保病院	40.00	45.08	28.00	29.00	70.00	64.33
坂総合病院	432.17	444.83	349.67	356.33	80.91	80.10
長町病院	22.33	25.33	14.42	15.75	64.55	62.17
泉病院	52.83	70.50	28.67	36.92	54.26	52.36
中通総合病院	274.33	261.27	272.00	259.09	99.15	99.16
本間病院	120.42	134.17	50.17	58.42	41.66	43.54
鶴岡協立病院	—	—	42.33	47.08	—	—
鶴岡協立リハ"リハビリ"病院	NA	NA	NA	NA	NA	NA
至誠堂総合病院	55.58	66.09	45.75	44.00	82.31	66.57
医療生協わたり病院	62.08	59.17	55.83	54.83	89.93	92.68
前橋協立病院	46.42	44.50	37.75	36.83	81.33	82.77
利根中央病院	190.33	201.25	180.42	193.25	94.79	96.02
北毛病院	—	—	—	—	—	—
埼玉協同病院	532.83	536.17	354.50	335.33	66.53	62.54
埼玉西協同病院	36.25	34.50	26.17	25.67	72.18	74.40
熊谷生協病院	NA	NA	NA	NA	NA	NA
秩父生協病院	NA	NA	NA	NA	NA	NA
千葉健生病院	161.00	—	62.00	—	38.51	—
船橋二和病院	307.58	310.08	269.92	270.08	87.75	87.10
柳原病院	60.00	56.36	43.00	37.45	71.67	66.45
みさと健和病院	237.50	224.67	193.33	170.17	81.40	75.74
小豆沢病院	63.25	51.75	44.92	39.42	71.01	76.17
大泉生協病院	107.00	114.91	58.00	66.18	54.21	57.59
大田病院	135.83	129.83	114.33	110.58	84.17	85.17
中野共立病院	61.33	60.33	50.92	51.83	83.02	85.91
立川相互病院	423.00	462.17	353.50	380.83	83.57	82.40
王子生協病院	74.50	71.55	51.67	47.55	69.35	66.45
川崎協同病院	—	—	—	—	—	—
汐田総合病院	213.83	215.33	183.42	181.67	85.78	84.37
下越病院	218.50	255.83	148.25	183.92	67.85	71.89
富山協立病院	13.33	9.75	6.00	4.08	45.00	41.88
城北病院	168.92	149.17	155.00	132.42	91.76	88.77
甲府共立病院	388.58	388.00	320.25	312.13	82.41	80.44
巨摩共立病院	53.00	54.27	30.92	31.73	58.33	58.46
石和共立病院	65.25	57.08	55.00	42.67	84.29	74.74
長野中央病院	283.92	287.42	251.50	259.17	88.58	90.17
健和会病院	73.58	68.58	63.42	59.67	86.18	87.00
諏訪共立病院	28.83	27.42	25.00	24.17	86.71	88.15
松本協立病院	—	—	—	138.20	—	—
塩尻協立病院	NA	NA	NA	NA	NA	NA
上伊那生協病院	31.00	25.36	15.00	11.55	48.39	45.52
みどり病院	32.75	29.20	22.33	16.80	68.19	57.53
三島共立病院	18.75	16.17	17.58	15.42	93.78	95.36
協立総合病院	—	—	—	—	—	—
北病院	20.00	13.92	9.42	9.00	47.08	64.67
名南病院	24.75	27.67	20.83	23.25	84.18	84.04
名南ふれあい病院	NA	NA	NA	NA	NA	NA
千秋病院	26.83	35.75	21.50	28.25	80.12	79.02
津生協病院	96.17	77.75	70.00	67.00	72.79	86.17
京都民医連あすかい病院	55.67	56.58	43.42	46.08	77.99	81.44
京都民医連中央病院	284.25	291.00	256.92	260.42	90.38	89.49
東大阪生協病院	—	—	—	—	—	—
西淀病院	228.25	210.33	204.33	193.73	89.52	90.91
耳原総合病院	574.17	590.58	506.83	531.92	88.27	90.07
コープおおさか病院	—	—	—	—	—	—
東神戸病院	37.64	35.60	28.73	27.00	76.33	75.84
尼崎医療生協病院	74.42	70.17	37.00	36.00	49.72	51.31
おかたに病院	54.25	56.70	36.00	35.40	66.36	62.43
土庫病院	148.92	163.08	122.83	141.17	82.48	86.56
和歌山生協病院	94.58	92.33	55.58	62.58	58.77	67.78
鳥取生協病院	171.83	167.25	120.42	127.25	70.08	76.08
総合病院松江生協病院	101.50	108.58	99.83	108.25	98.36	99.69
出雲市民病院	30.45	28.11	22.00	19.56	72.24	69.57
総合病院水島協同病院	166.67	166.00	133.92	132.58	80.35	79.87
玉島協同病院	25.75	18.92	9.33	9.75	36.25	51.54
総合病院岡山協立病院	130.58	129.67	122.75	117.25	94.00	90.42
福島生協病院	51.67	52.42	37.25	36.75	72.10	70.11
広島共立病院	215.00	216.08	156.25	157.75	72.67	73.00
宇部協立病院	86.33	84.50	69.67	67.08	80.69	79.39
徳島健生病院	119.75	124.50	75.42	71.00	62.98	57.03
高松平和病院	108.58	118.25	66.83	78.75	61.55	66.60
愛媛生協病院	98.33	91.75	98.33	91.75	100.00	100.00
高知生協病院	28.50	35.56	21.42	26.89	75.15	75.63
健和会大手町病院	572.33	589.92	563.42	584.50	98.44	99.08
千鳥橋病院	330.33	300.90	257.67	239.10	78.00	79.46
たたらリハ"リハビリ"病院	NA	NA	NA	NA	NA	NA
米の山病院	105.17	100.25	99.75	95.42	94.85	95.18
みさき病院	NA	NA	NA	NA	NA	NA
上戸町病院	46.92	—	35.33	—	75.31	—
くわみず病院	112.50	133.00	106.17	111.00	94.37	83.46
大分健生病院	36.67	42.50	29.42	35.00	80.23	82.35
宮崎生協病院	88.67	107.63	67.67	83.38	76.32	77.47
鹿児島生協病院	250.33	246.20	219.08	212.83	87.52	88.71
国分生協病院	—	—	—	—	—	—
沖縄協同病院	395.17	—	373.25	—	94.45	—
中部協同病院	—	—	—	—	—	—
とよみ生協病院	—	—	—	—	—	—
最大値	717.08	736.75	656.42	635.67	100.00	100.00
75%値	202.96	211.39	156.25	167.06	87.88	87.02
中央値	95.38	92.04	62.00	66.59	80.29	79.67
25%値	46.79	50.08	30.92	35.10	69.84	66.54
最小値	13.33	9.75	6.00	4.08	36.25	41.88

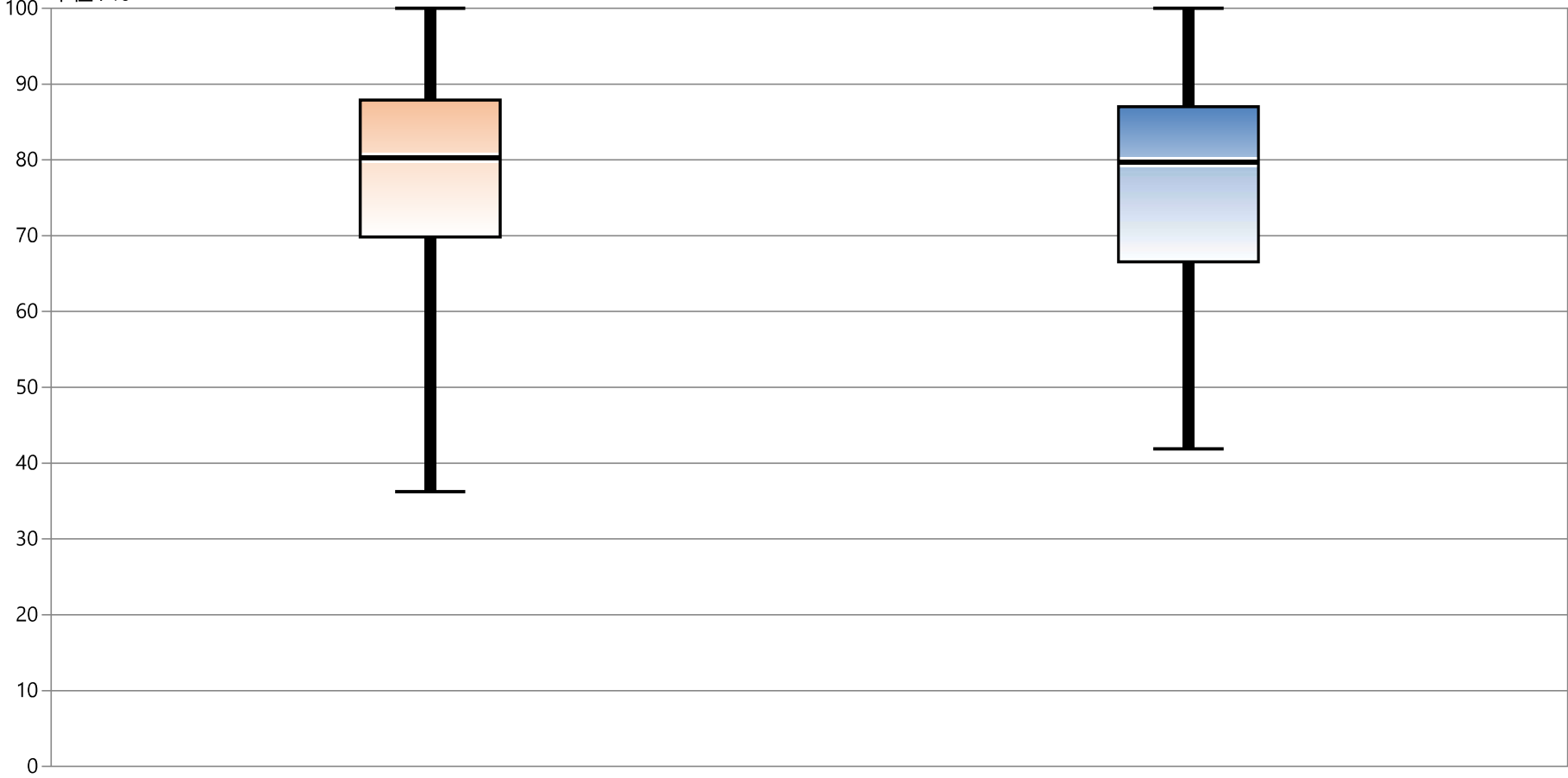


# 指標49C : 受け入れ割合



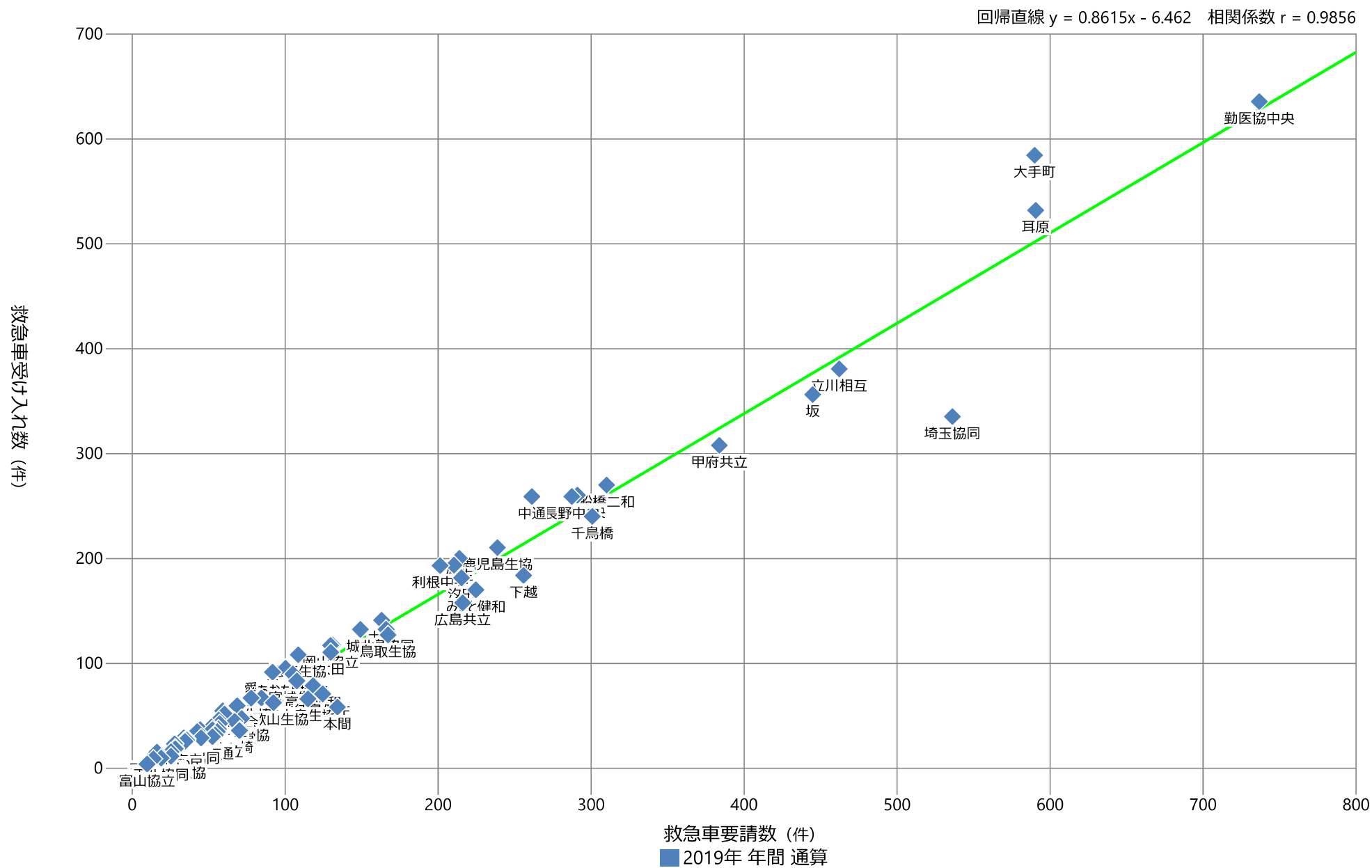
# 指標49C : 受け入れ割合

指標49C分母 : 救急車要請数  
 指標49C分子 : 救急車受け入れ数  
 単位 : %



	2018年 年間 通算	2019年 年間 通算
最大値	100.00	100.00
75%値	87.88	87.02
中央値	80.29	79.67
25%値	69.84	66.54
最小値	36.25	41.88

# 指標49C : 受け入れ割合



## 49D：入院割合

指標49D分母：救急車受け入れ数

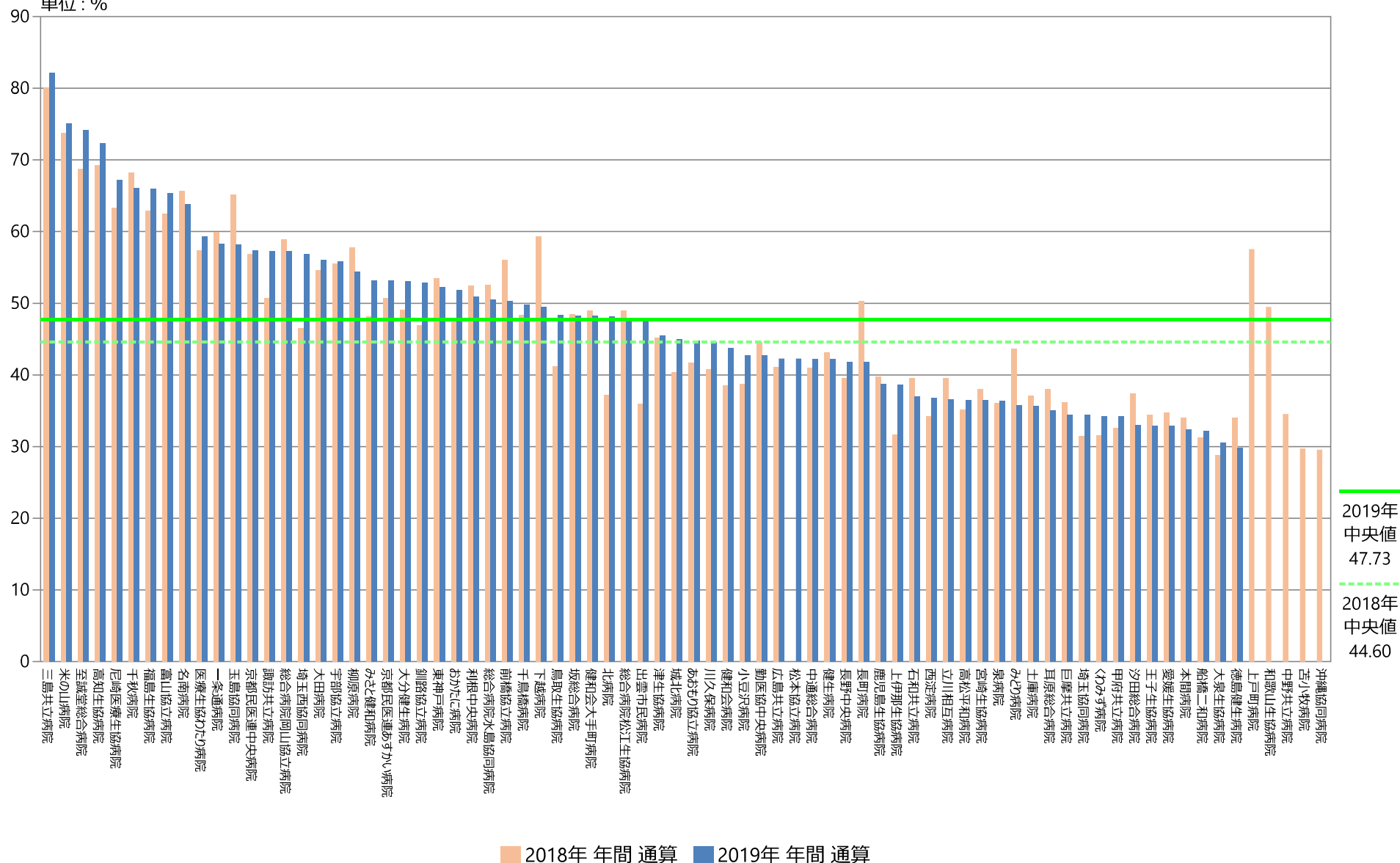
指標49C分子：救急者受け入れ数のうち入院数

指標49D：入院割合

	指標49D分母		指標49C分子		指標49D	
	件	件	件	件	%	%
	2018年 年間 平均値	2019年 年間 平均値	2018年 年間 平均値	2019年 年間 平均値	2018年 年間 通算	2019年 年間 通算
勤医協中央病院	656.42	635.67	292.75	271.17	44.60	42.66
勤医協札幌病院	—	—	—	—	—	—
苫小牧病院	24.67	—	7.33	—	29.73	—
一栗通病院	37.83	30.17	22.67	17.58	59.91	58.29
函館桜北病院	—	—	—	—	—	—
釧路協立病院	26.67	29.00	12.50	15.33	46.88	52.87
健生病院	187.92	200.64	81.08	84.73	43.15	42.23
あおもり協立病院	86.50	89.92	36.08	40.25	41.71	44.76
川久保病院	28.00	29.00	11.42	12.92	40.77	44.54
坂総合病院	349.67	356.33	169.42	171.83	48.45	48.22
長町病院	14.42	15.75	7.25	6.58	50.29	41.80
泉病院	28.67	36.92	10.33	13.42	36.05	36.34
中通総合病院	272.00	259.09	111.33	109.00	40.93	42.25
本間病院	50.17	58.42	17.08	18.92	34.05	32.38
鶴岡協立病院	42.33	47.08	—	—	—	—
鶴岡協立リハ"リハビリ"ン病院	NA	NA	NA	NA	NA	NA
至誠堂総合病院	45.75	44.00	31.42	32.64	68.67	74.17
医療生協わたり病院	55.83	54.83	32.00	33.27	57.31	59.32
前橋協立病院	37.75	36.83	21.17	19.25	56.07	50.33
利根中央病院	180.42	193.25	94.67	98.25	52.47	50.84
北毛病院	—	—	—	—	—	—
埼玉協同病院	354.50	335.33	111.50	115.25	31.45	34.37
埼玉西協同病院	26.17	25.67	12.17	14.58	46.50	56.82
熊谷生協病院	NA	NA	NA	NA	NA	NA
秩父生協病院	NA	NA	NA	NA	NA	NA
千葉健生病院	62.00	—	—	—	—	—
船橋二和病院	269.92	270.08	84.25	87.00	31.21	32.21
柳原病院	43.00	37.45	24.83	20.36	57.75	54.37
みさと健和病院	193.33	170.17	93.00	90.50	48.10	53.18
小豆沢病院	44.92	39.42	17.42	16.83	38.78	42.71
大泉生協病院	58.00	66.18	16.67	20.18	28.74	30.49
大田病院	114.33	110.58	62.42	62.00	54.59	56.07
中野共立病院	50.92	51.83	17.58	—	34.53	—
立川相互病院	353.50	380.83	139.83	139.42	39.56	36.61
王子生協病院	51.67	47.55	17.75	15.64	34.35	32.89
川崎協同病院	—	—	—	—	—	—
汐田総合病院	183.42	181.67	68.58	59.92	37.39	32.98
下越病院	148.25	183.92	87.83	91.00	59.25	49.48
富山協立病院	6.00	4.08	3.75	2.67	62.50	65.31
城北病院	155.00	132.42	62.50	59.50	40.32	44.93
甲府共立病院	320.25	312.13	104.17	106.75	32.53	34.20
巨摩共立病院	30.92	31.73	11.17	10.91	36.12	34.38
石和共立病院	55.00	42.67	21.75	15.75	39.55	36.91
長野中央病院	251.50	259.17	99.50	108.33	39.56	41.80
健和会病院	63.42	59.67	24.42	26.08	38.50	43.72
諏訪共立病院	25.00	24.17	12.67	13.83	50.67	57.24
松本協立病院	—	138.20	—	58.40	—	42.26
塩尻協立病院	NA	NA	NA	NA	NA	NA
上伊那生協病院	15.00	11.55	4.75	4.45	31.67	38.58
みどり病院	22.33	16.80	9.75	6.00	43.66	35.71
三島共立病院	17.58	15.42	14.08	12.67	80.09	82.16
協立総合病院	—	—	—	—	—	—
北病院	9.42	9.00	3.50	4.33	37.17	48.15
名南病院	20.83	23.25	13.67	14.83	65.60	63.80
名南ふれあい病院	NA	NA	NA	NA	NA	NA
千秋病院	21.50	28.25	14.67	18.67	68.22	66.08
津生協病院	70.00	67.00	31.58	30.50	45.12	45.52
京都民医連あすかい病院	43.42	46.08	22.00	24.50	50.67	53.16
京都民医連中央病院	256.92	260.42	146.08	149.25	56.86	57.31
東大阪生協病院	—	—	—	—	—	—
西淀病院	204.33	193.73	69.92	70.91	34.22	36.80
耳原総合病院	506.83	531.92	192.50	186.50	37.98	35.06
コープおおさか病院	—	—	—	—	—	—
東神戸病院	28.73	27.00	15.36	14.10	53.48	52.22
尼崎医療生協病院	37.00	36.00	23.42	24.17	63.29	67.13
おかたに病院	36.00	35.40	17.25	17.78	47.92	51.78
土庫病院	122.83	141.17	45.58	50.33	37.11	35.66
和歌山生協病院	55.58	62.58	27.50	—	49.48	—
鳥取生協病院	120.42	127.25	49.58	61.50	41.18	48.33
総合病院松江生協病院	99.83	108.25	48.92	51.83	49.00	47.88
出雲市民病院	22.00	19.56	7.91	9.33	35.95	47.73
総合病院水島協同病院	133.92	132.58	70.33	67.00	52.52	50.53
玉島協同病院	9.33	9.75	6.08	5.67	65.18	58.12
総合病院岡山協立病院	122.75	117.25	72.25	67.08	58.86	57.21
福島生協病院	37.25	36.75	23.42	24.25	62.86	65.99
広島共立病院	156.25	157.75	64.08	66.67	41.01	42.26
宇部協立病院	69.67	67.08	38.67	37.42	55.50	55.78
徳島健生病院	75.42	71.00	25.67	21.17	34.03	29.81
高松平和病院	66.83	78.75	23.50	28.75	35.16	36.51
愛媛生協病院	98.33	91.75	34.17	30.17	34.75	32.88
高知生協病院	21.42	26.89	14.83	19.44	69.26	72.31
健和会大手町病院	563.42	584.50	275.58	281.83	48.91	48.22
千鳥橋病院	257.67	239.10	124.50	119.10	48.32	49.81
たたらリハ"リハビリ"ン病院	NA	NA	NA	NA	NA	NA
米の山病院	99.75	95.42	73.50	71.67	73.68	75.11
みさき病院	NA	NA	NA	NA	NA	NA
上戸町病院	35.33	—	20.33	—	57.55	—
くわみず病院	106.17	111.00	33.50	38.00	31.55	34.23
大分健生病院	29.42	35.00	14.42	18.58	49.01	53.10
宮崎生協病院	67.67	83.38	25.75	30.38	38.05	36.43
鹿児島生協病院	219.08	212.83	87.17	82.50	39.79	38.76
国分生協病院	—	—	—	—	—	—
沖縄協同病院	373.25	—	110.88	—	29.55	—
中部協同病院	—	—	—	—	—	—
とよみ生協病院	—	—	—	—	—	—
最大値	656.42	635.67	292.75	281.83	80.09	82.16
75%値	156.25	167.06	72.88	71.29	55.05	55.07
中央値	62.00	66.59	25.75	30.38	44.60	47.73
25%値	30.92	35.10	15.10	16.29	37.14	36.71
最小値	6.00	4.08	3.50	2.67	28.74	29.81

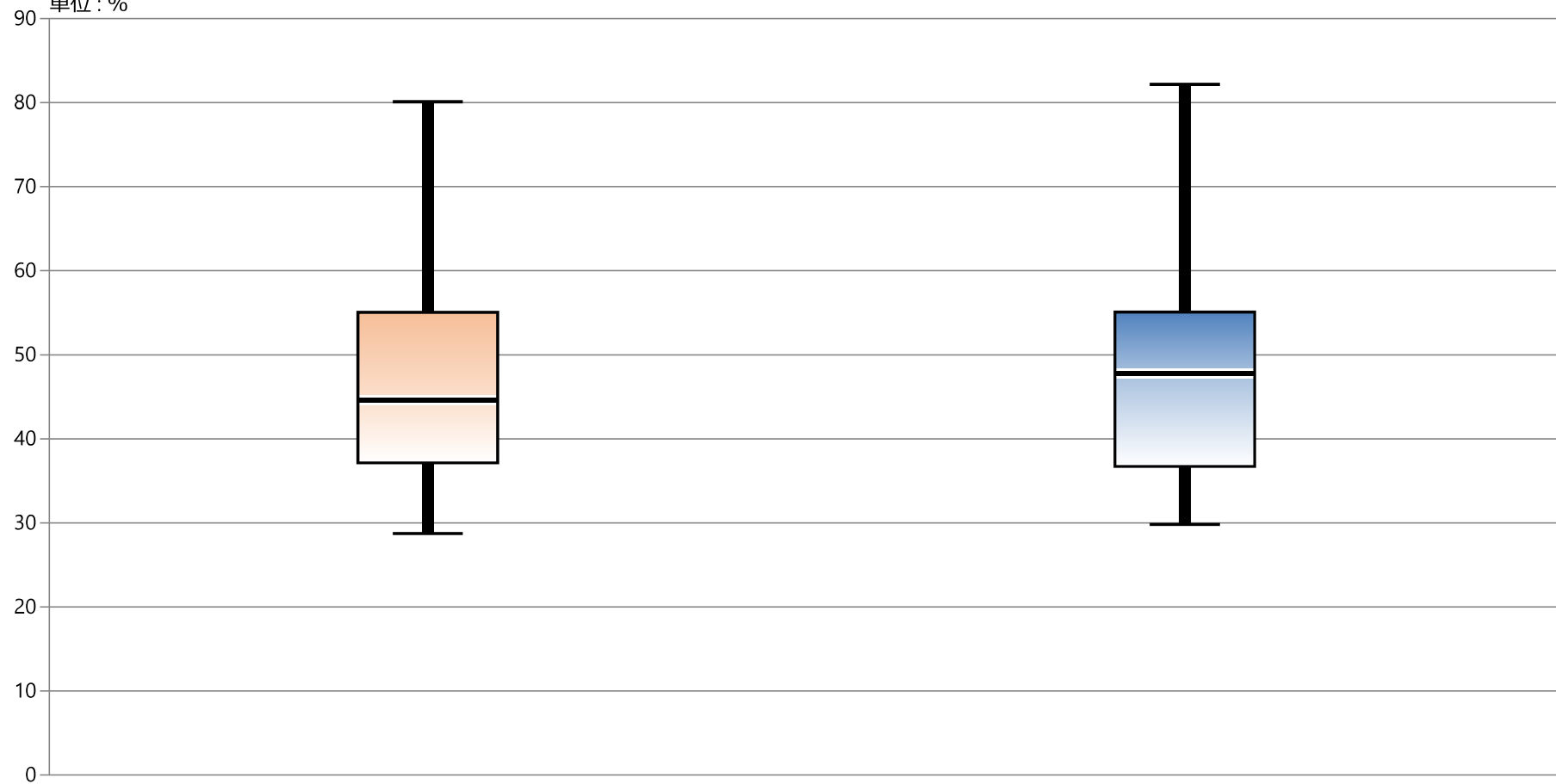
# 指標49D：入院割合

指標49D分母：救急車受け入れ数  
指標49C分子：救急者受け入れ数のうち入院数  
単位：%



## 指標49D：入院割合

指標49D分母：救急車受け入れ数  
 指標49C分子：救急者受け入れ数のうち入院数  
 単位：％



	2018年 年間 通算	2019年 年間 通算
最大値	80.09	82.16
75%値	55.05	55.07
中央値	44.60	47.73
25%値	37.14	36.71
最小値	28.74	29.81

# 指標49D：入院割合

