

指標の意義

身体への侵襲を伴う医療行為は常にインシデント・アクシデントが発生する危険がある。その発生をできる限り防ぐことは医療安全の基本である。ハインリッヒの法則によると、1件の重大事故の背後には29件の軽微な事故がありその背景には300の異常が存在するといわれている。軽微な事故、事故に至らない異常を発見し報告することで重大事故の発生を予防することが必要である。一般に医師からの報告が少ないことが知られており、この値が高いことは医師の医療安全意識が高い可能性がある。

指標の計算式、分母・分子の解釈

期間	各指標の計算式と分母・分子の項目名	分母・分子の解釈
分子	a. 調査期間中の月毎のインシデント・アクシデント発生件数×100 b. 分母のうち医師が提出したインシデント・アクシデント報告総件数	
分母	a. 許可病床数 b. 調査期間中の月毎のインシデント・アクシデント報告総件数	
収集期間	1ヶ月毎	
調整方法		

2019年間数値報告

- A. 最小値12.18 25%値41.22 中央値55.46 75%値74.26 最大値123.58 回答病院 53
 B. 最小値0.00 25%値0.68 中央値1.88 75%値3.43 最大値6.44 (外れ値11.17) 回答病院 55

考察・分析

100床あたり報告数は最小値と最大値では10倍の開きがあります。リスクレベルの高い事故発生数を合わせてみる必要がありますが、全体としてはインシデント・アクシデントを報告する安全文化があるかどうかの一定の指標として見ることができます。9割は10以内の変動です。9施設が報告数80/100床以上です。

医師の報告数割合は最も高い施設で11.2%で前年の最大値の2倍以上です。前年の最大値5.4%以上が5施設ありました。報告施設の半数を超える33施設が1%以上、残りは1%未満、6施設は医師報告数が0となっています。前年0.1%未満で1%以上になった施設は5施設ありました。報告すべき事象の基準を明確にすることで、報告があがるようになったことが報告されています（勤医協中央病院）。

報告数は報告のしやすさに大きく影響を受けます。また、報告するだけでなく報告された事例を共有し危険予知の力を高めることや、事例を分析し、手順のみなおし、事故の未然防止につなげるなど、報告を活用することが重要です。

厚5A：1か月間・100床当たりのインシデント・アクシデント発生件数

厚5A分母：許可病床数

厚5A分子：調査期間中の月毎のインシデント・アクシデント発生件数

厚5A：1か月間・100床当たりのインシデント・アクシデント発生件数

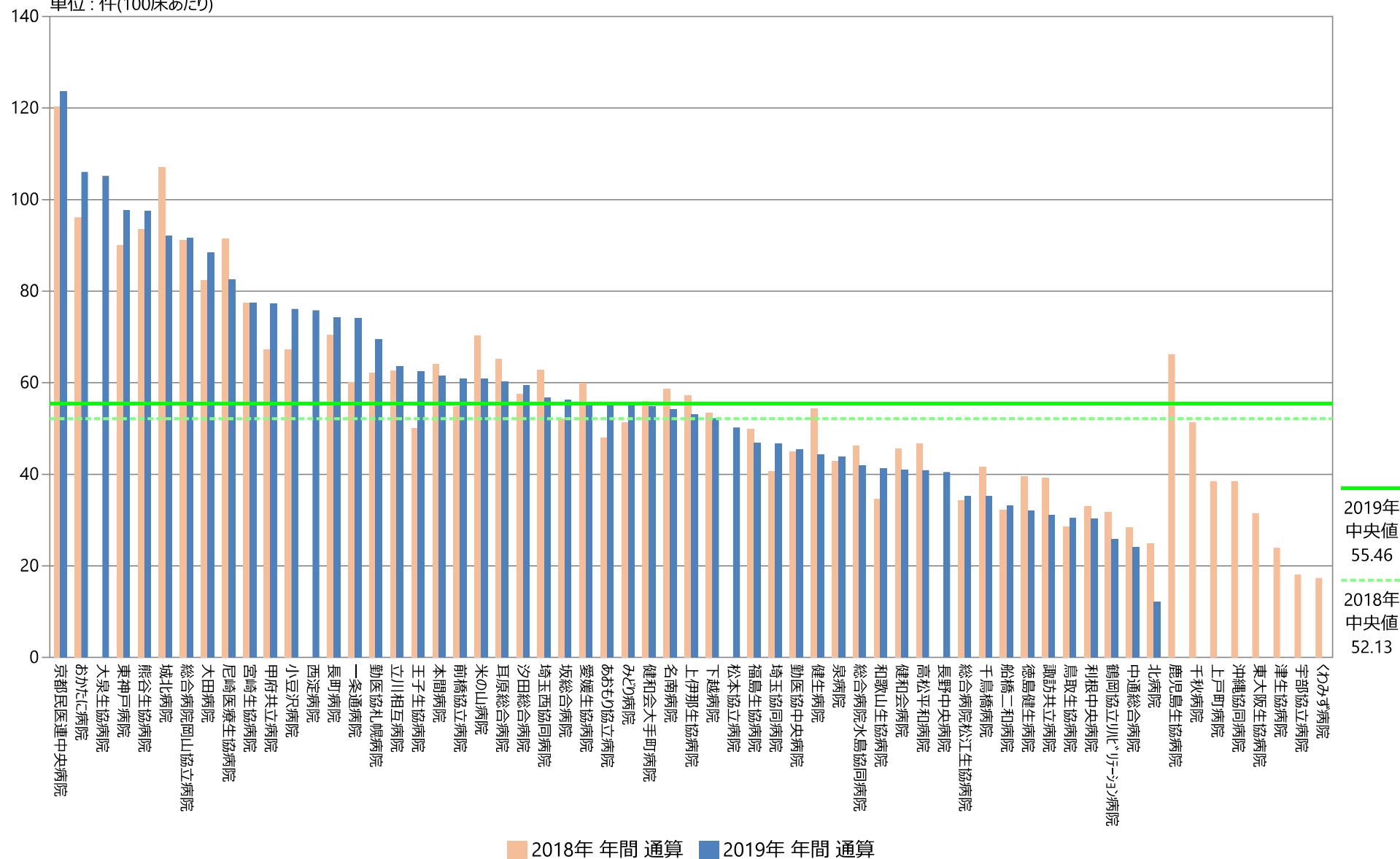
	厚5A分母		厚5A分子		厚5A	
	床		件		件(100床あたり)	
	2018年 年間 平均値	2019年 年間 平均値	2018年 年間 平均値	2019年 年間 平均値	2018年 年間 通算	2019年 年間 通算
勤医協中央病院	450.00	450.00	202.17	204.33	44.93	45.41
勤医協札幌病院	105.00	105.00	65.17	73.00	62.06	69.52
苫小牧病院	80.00	80.00	—	—	—	—
一栗通病院	156.67	151.00	94.08	111.75	60.05	74.01
函館桜北病院	104.00	104.00	—	—	—	—
釧路協立病院	168.75	135.00	—	—	—	—
健生病院	282.00	282.00	153.00	125.09	54.26	44.36
あおり協立病院	223.00	223.00	107.00	123.67	47.98	55.46
川久保病院	120.00	120.00	—	—	—	—
坂総合病院	357.00	357.00	186.11	200.83	52.13	56.26
長町病院	135.00	135.00	95.08	100.25	70.43	74.26
泉病院	94.00	94.00	40.33	41.17	42.91	43.79
中通総合病院	450.00	450.00	127.50	108.17	28.33	24.04
本間病院	154.00	154.33	98.58	94.75	64.02	61.39
鶴岡協立病院	199.00	199.00	—	—	—	—
鶴岡協立リハ"リ"ーション病院	156.00	156.00	49.50	40.33	31.73	25.85
至誠堂総合病院	230.00	230.00	—	—	—	—
医療生協わたり病院	196.00	196.00	—	—	—	—
前橋協立病院	189.00	189.00	103.67	115.00	54.85	60.85
利根中央病院	253.00	253.00	83.58	76.42	33.04	30.20
北毛病院	100.00	100.00	—	—	—	—
埼玉協同病院	401.00	399.83	163.08	186.55	40.67	46.65
埼玉西協同病院	50.00	86.75	31.42	49.17	62.83	56.68
熊谷生協病院	105.00	105.00	98.08	102.33	93.41	97.46
秩父生協病院	74.33	75.00	—	—	—	—
千葉健生病院	90.00	90.00	—	—	—	—
船橋二和病院	299.00	299.00	96.25	99.00	32.19	33.11
柳原病院	88.33	89.58	—	—	—	—
みさと健和病院	282.00	282.00	—	—	—	—
小豆沢病院	134.00	134.00	90.17	102.00	67.29	76.12
大泉生協病院	94.00	94.00	—	98.83	—	105.14
大田病院	189.00	189.00	155.67	167.08	82.36	88.40
中野共立病院	110.00	110.00	—	—	—	—
立川相互病院	291.00	287.00	182.08	182.58	62.57	63.62
王子生協病院	159.00	159.00	79.50	99.36	50.00	62.49
川崎協同病院	267.00	267.00	—	—	—	—
汐田総合病院	261.00	261.00	150.25	155.17	57.57	59.45
下越病院	261.00	261.00	139.25	136.33	53.35	52.23
富山協立病院	174.00	174.00	—	—	—	—
城北病院	314.00	314.00	336.17	289.08	107.06	92.06
甲府共立病院	283.00	283.00	190.44	218.88	67.29	77.34
巨摩共立病院	151.00	151.00	—	—	—	—
石和共立病院	99.00	99.00	—	—	—	—
長野中央病院	322.00	322.00	—	130.38	—	40.49
健和会病院	199.00	199.00	90.75	81.57	45.60	40.99
諏訪共立病院	110.00	110.00	43.17	34.25	39.24	31.14
松本協立病院	199.00	199.00	—	99.90	—	50.20
塩尻協立病院	99.00	99.00	—	—	—	—
上伊那生協病院	164.00	164.00	93.83	87.00	57.22	53.05
みどり病院	99.00	99.00	50.83	54.40	51.35	54.95
三島共立病院	84.00	84.00	—	—	—	—
協立総合病院	434.00	434.00	—	—	—	—
北病院	52.00	52.00	12.92	6.33	24.84	12.18
名南病院	158.00	158.00	92.50	85.67	58.54	54.22
名南ふれあい病院	120.00	120.00	—	—	—	—
千秋病院	294.00	294.00	151.00	—	51.36	—
津生協病院	149.00	149.00	35.67	—	23.94	—
京都民医連あすかい病院	169.00	165.33	—	—	—	—
京都民医連中央病院	411.00	411.00	494.17	507.92	120.24	123.58
東大阪生協病院	99.00	99.00	31.17	—	31.48	—
西淀病院	218.00	218.00	—	165.25	—	75.80
耳原総合病院	386.00	386.00	251.17	232.42	65.07	60.21
コープおおさか病院	166.00	166.00	—	—	—	—
東神戸病院	166.00	166.00	149.33	162.09	89.96	97.65
尼崎医療生協病院	199.00	199.00	181.92	164.33	91.42	82.58
おかたに病院	150.00	150.00	144.08	159.00	96.06	106.00
土庫病院	199.00	199.00	—	—	—	—
和歌山生協病院	149.00	149.00	51.56	61.42	34.60	41.22
鳥取生協病院	260.00	260.00	74.33	79.08	28.59	30.42
総合病院松江生協病院	351.00	351.00	120.00	123.73	34.19	35.25
出雲市民病院	180.00	180.00	—	—	—	—
総合病院水島協同病院	282.00	282.00	130.50	118.17	46.28	41.90
玉島協同病院	108.00	108.00	—	—	—	—
総合病院岡山協立病院	318.00	318.00	289.58	291.17	91.06	91.56
福島生協病院	165.00	165.00	82.33	77.25	49.90	46.82
広島共立病院	186.00	186.00	—	—	—	—
宇部協立病院	159.00	159.00	28.75	—	18.08	—
徳島健生病院	186.00	186.00	73.57	59.40	39.55	31.94
高松平和病院	123.00	123.00	57.33	50.25	46.61	40.85
愛媛生協病院	88.00	88.00	52.75	48.92	59.94	55.59
高知生協病院	114.00	114.00	—	—	—	—
健和会大手町病院	499.00	499.00	278.83	273.58	55.88	54.83
千鳥橋病院	350.00	350.00	145.33	123.29	41.52	35.22
たたらリハ"リ"ーション病院	199.00	199.00	—	—	—	—
米の山病院	219.00	219.00	153.67	133.25	70.17	60.84
みさき病院	144.00	144.00	—	—	—	—
上戸町病院	104.00	104.00	40.00	—	38.46	—
くわみず病院	100.00	100.00	17.33	—	17.33	—
大分健生病院	130.00	130.00	—	—	—	—
宮崎生協病院	124.00	124.00	95.92	96.00	77.35	77.42
鹿児島生協病院	306.00	306.00	202.58	—	66.20	—
国分生協病院	129.00	129.00	—	—	—	—
沖縄協同病院	280.00	280.00	107.67	—	38.45	—
中部協同病院	114.00	114.00	—	—	—	—
とよみ生協病院	85.00	85.00	—	—	—	—
最大値(外れ値を除く)	450.00	450.00	278.83	273.58	96.06	123.58
75%値	261.00	261.00	153.00	162.09	65.07	74.26
中央値	166.00	165.00	98.08	108.17	52.13	55.46
25%値	112.00	112.00	65.17	79.08	39.24	41.22
最小値(外れ値を除く)	50.00	52.00	12.92	6.33	17.33	12.18

厚5A：1か月間・100床当たりのインシデント・アクシデント発生件数

厚5A分母：許可病床数

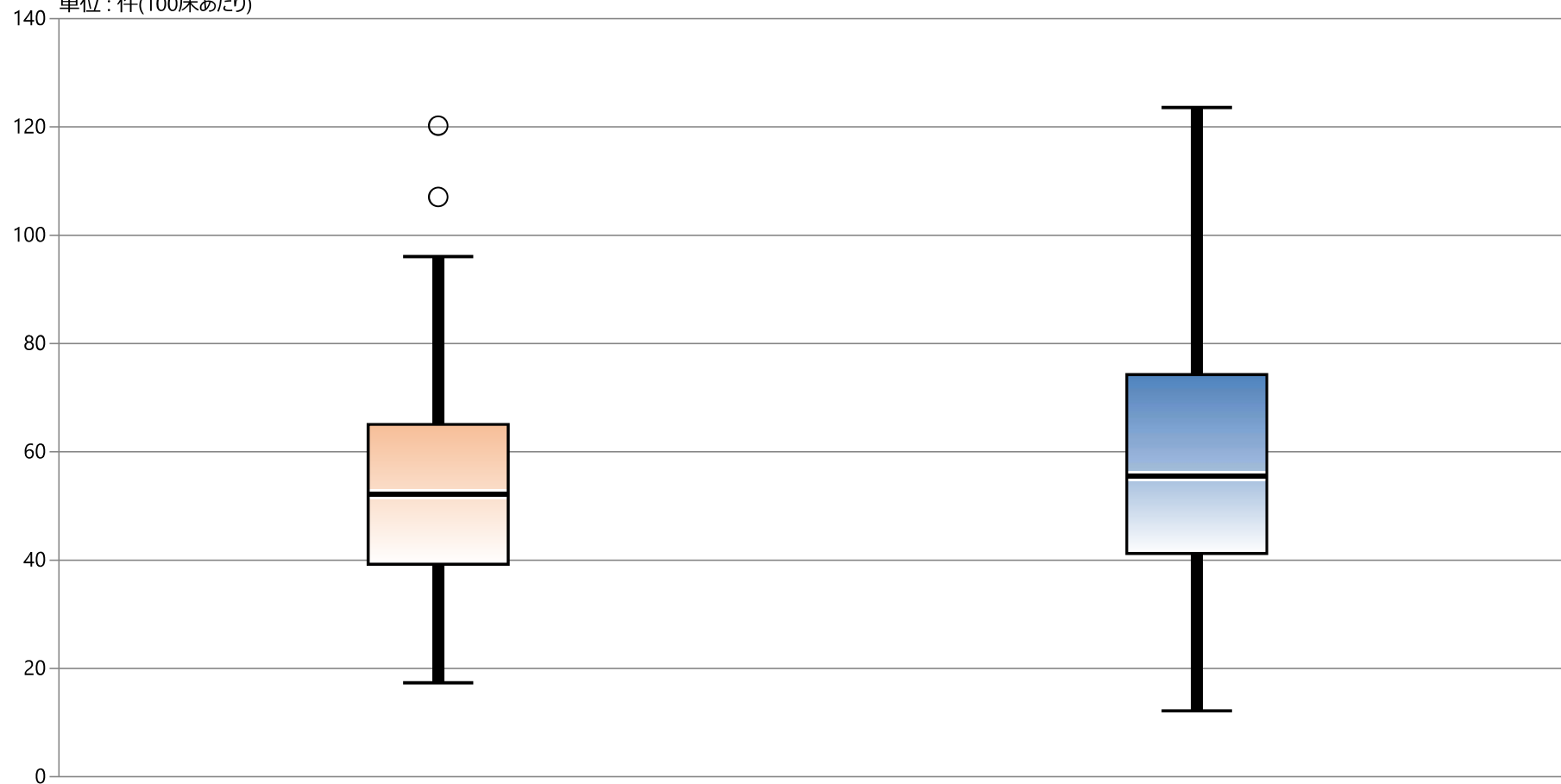
厚5A分子：調査期間中の月毎のインシデント・アクシデント発生件数

単位：件(100床あたり)



厚5A：1か月間・100床当たりのインシデント・アクシデント発生件数

厚5A分母：許可病床数
厚5A分子：調査期間中の月毎のインシデント・アクシデント発生件数
単位：件(100床あたり)



* 外れ値を除く

2018年 年間 通算

2019年 年間 通算

最大値*	96.06	123.58
75%値	65.07	74.26
中央値	52.13	55.46
25%値	39.24	41.22
最小値*	17.33	12.18

厚5B：インシデント・アクシデント 全報告中医師による報告の占める割合

厚5B分母：調査期間中の月毎のインシデント・アクシデント報告総件数

厚5B分子：分母のうち医師が提出したインシデント・アクシデント報告総件数

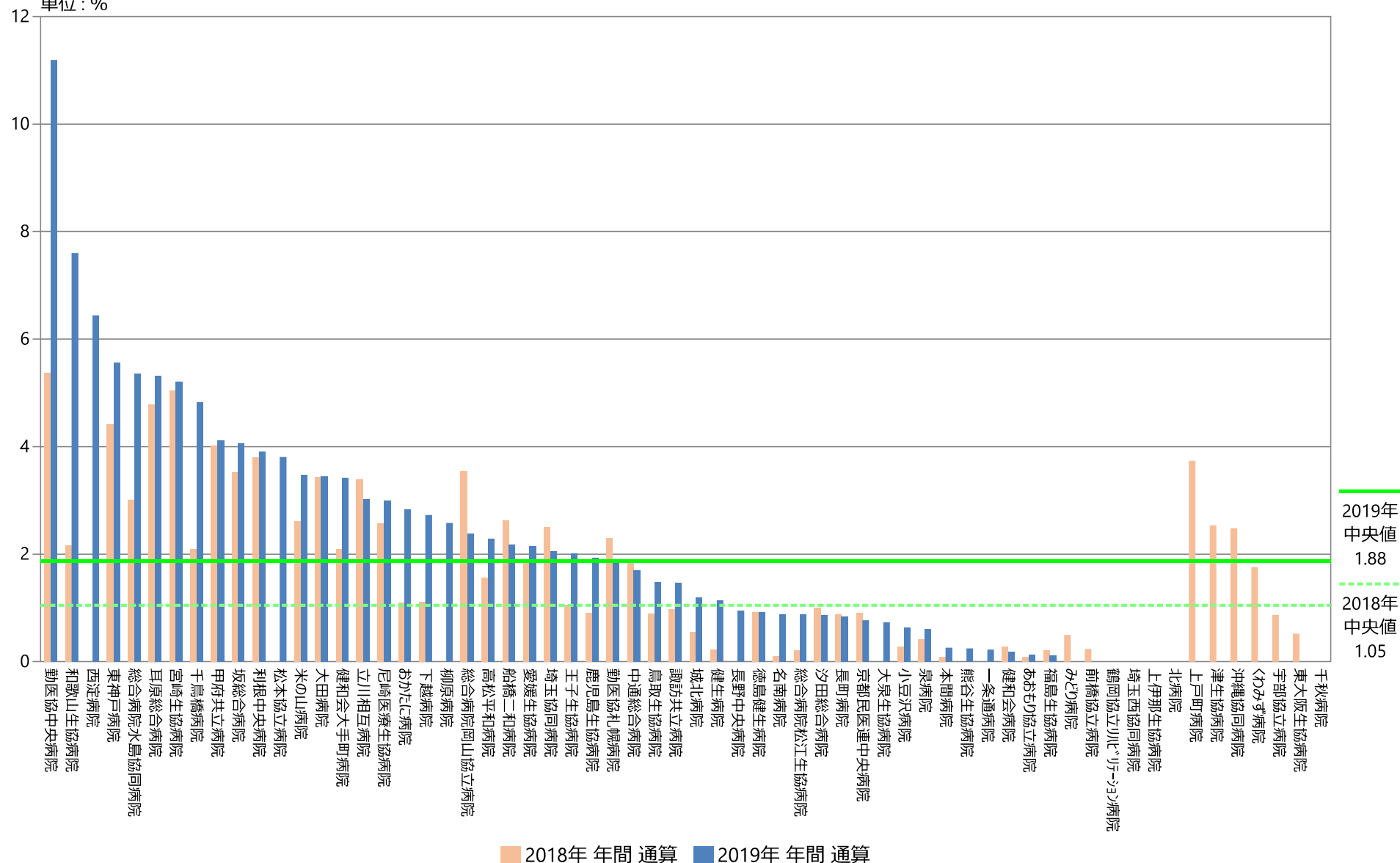
厚5B：インシデント・アクシデント 全報告中医師による報告の占める割合

	厚5B分母		厚5B分子		厚5B	
	件		件		%	
	2018年 年間 平均値	2019年 年間 平均値	2018年 年間 平均値	2019年 年間 平均値	2018年 年間 通算	2019年 年間 通算
勤医協中央病院	202.17	204.33	10.83	22.83	5.36	11.17
勤医協札幌病院	65.17	73.25	1.50	1.38	2.30	1.88
苫小牧病院	—	—	—	—	—	—
一栗通病院	96.50	111.75	0.00	0.25	0.00	0.22
函館桜北病院	—	—	—	—	—	—
釧路協立病院	—	—	—	—	—	—
健生病院	149.67	127.45	0.33	1.45	0.22	1.14
あおり協立病院	107.08	134.17	0.08	0.17	0.08	0.12
川久保病院	—	—	—	—	—	—
坂総合病院	195.44	217.42	6.89	8.83	3.52	4.06
長町病院	95.08	100.25	0.83	0.83	0.88	0.83
泉病院	40.33	41.17	0.17	0.25	0.41	0.61
中通総合病院	127.50	108.17	2.33	1.83	1.83	1.69
本間病院	100.92	97.58	0.08	0.25	0.08	0.26
鶴岡協立病院	—	—	—	—	—	—
鶴岡協立リハ・リハビリ病院	49.50	40.33	0.00	0.00	0.00	0.00
至誠堂総合病院	—	—	—	—	—	—
医療生協わたり病院	—	—	—	—	—	—
前橋協立病院	105.58	121.67	0.25	0.00	0.24	0.00
利根中央病院	85.50	78.92	3.25	3.08	3.80	3.91
北毛病院	—	—	—	—	—	—
埼玉協同病院	166.92	186.36	4.17	3.82	2.50	2.05
埼玉西協同病院	31.00	48.58	0.00	0.00	0.00	0.00
熊谷生協病院	98.08	102.33	0.00	0.25	0.00	0.24
秩父生協病院	—	—	—	—	—	—
千葉健生病院	—	—	—	—	—	—
船橋二和病院	98.58	103.50	2.58	2.25	2.62	2.17
柳原病院	—	79.75	—	2.00	—	2.58
みさと健和病院	—	—	—	—	—	—
小豆沢病院	90.17	102.00	0.25	0.64	0.28	0.62
大泉生協病院	—	97.71	—	0.71	—	0.73
大田病院	155.67	167.08	5.33	5.75	3.43	3.44
中野共立病院	—	—	—	—	—	—
立川相互病院	182.08	182.58	6.17	5.50	3.39	3.01
王子生協病院	79.50	99.36	0.83	2.00	1.05	2.01
川崎協同病院	—	—	—	—	—	—
汐田総合病院	150.25	155.17	1.50	1.33	1.00	0.86
下越病院	143.33	113.17	1.58	3.08	1.10	2.72
富山協立病院	—	—	—	—	—	—
城北病院	336.17	289.08	1.83	3.42	0.55	1.18
甲府共立病院	193.78	218.88	7.78	9.00	4.01	4.11
巨摩共立病院	—	—	—	—	—	—
石和共立病院	—	—	—	—	—	—
長野中央病院	—	118.75	—	1.13	—	0.95
健和会病院	90.75	81.57	0.25	0.14	0.28	0.18
諏訪共立病院	43.17	34.25	0.42	0.50	0.97	1.46
松本協立病院	—	99.90	—	3.80	—	3.80
塩尻協立病院	—	—	—	—	—	—
上伊那生協病院	93.83	87.00	0.00	0.00	0.00	0.00
みどり病院	50.83	54.40	0.25	0.00	0.49	0.00
三島共立病院	—	—	—	—	—	—
協立総合病院	—	—	—	—	—	—
北病院	12.92	6.33	0.00	0.00	0.00	0.00
名南病院	93.08	85.00	0.08	0.75	0.09	0.88
名南ふれあい病院	—	—	—	—	—	—
千秋病院	151.00	—	0.00	—	0.00	—
津生協病院	79.00	—	2.00	—	2.53	—
京都民医連あすかい病院	—	—	—	—	—	—
京都民医連中央病院	510.25	520.42	4.58	4.00	0.90	0.77
東大阪生協病院	32.17	—	0.17	—	0.52	—
西淀病院	—	169.36	2.00	11.75	—	6.44
耳原総合病院	251.17	232.42	12.00	12.33	4.78	5.31
コープおおさか病院	—	—	—	—	—	—
東神戸病院	155.00	175.00	6.83	9.73	4.41	5.56
尼崎医療生協病院	181.92	164.33	4.67	4.92	2.57	2.99
おかたに病院	144.08	106.00	1.58	3.00	1.10	2.83
土庫病院	—	—	—	—	—	—
和歌山生協病院	51.56	61.42	1.11	4.67	2.16	7.60
鳥取生協病院	74.33	79.08	0.67	1.17	0.90	1.48
総合病院松江生協病院	120.00	123.73	0.25	1.09	0.21	0.88
出雲市民病院	—	—	—	—	—	—
総合病院水島協同病院	91.58	91.92	2.75	4.92	3.00	5.35
玉島協同病院	—	—	—	—	—	—
総合病院岡山協立病院	289.58	291.17	10.25	6.92	3.54	2.38
福島生協病院	82.33	77.25	0.17	0.08	0.20	0.11
広島共立病院	—	—	—	—	—	—
宇部協立病院	28.75	—	0.25	—	0.87	—
徳島健生病院	62.14	21.80	0.57	0.20	0.92	0.92
高松平和病院	64.00	47.58	1.00	1.08	1.56	2.28
愛媛生協病院	53.33	50.67	1.00	1.08	1.88	2.14
高知生協病院	—	—	—	—	—	—
健和会大手町病院	278.83	273.58	5.83	9.33	2.09	3.41
千鳥橋病院	151.83	124.57	3.17	6.00	2.09	4.82
たたらリハ・リハビリ病院	—	—	—	—	—	—
米の山病院	153.67	137.17	4.00	4.75	2.60	3.46
みさき病院	—	—	—	—	—	—
上戸町病院	40.17	—	1.50	—	3.73	—
くわみず病院	19.00	—	0.33	—	1.75	—
大分健生病院	—	—	—	—	—	—
宮崎生協病院	95.92	96.00	4.83	5.00	5.04	5.21
鹿児島生協病院	202.58	164.00	1.83	3.17	0.90	1.93
国分生協病院	—	—	—	—	—	—
沖縄協同病院	107.67	—	2.67	—	2.48	—
中部協同病院	—	—	—	—	—	—
とよみ生協病院	—	—	—	—	—	—
最大値(外れ値を除く)	278.83	291.17	6.89	9.73	5.36	6.44
75%値	153.67	164.17	3.23	4.83	2.57	3.43
中央値	98.08	103.50	1.31	1.83	1.05	1.88
25%値	65.17	79.42	0.25	0.38	0.28	0.68
最小値(外れ値を除く)	12.92	6.33	0.00	0.00	0.00	0.00

厚5B：インシデント・アクシデント 全報告中医師による報告の占める割合

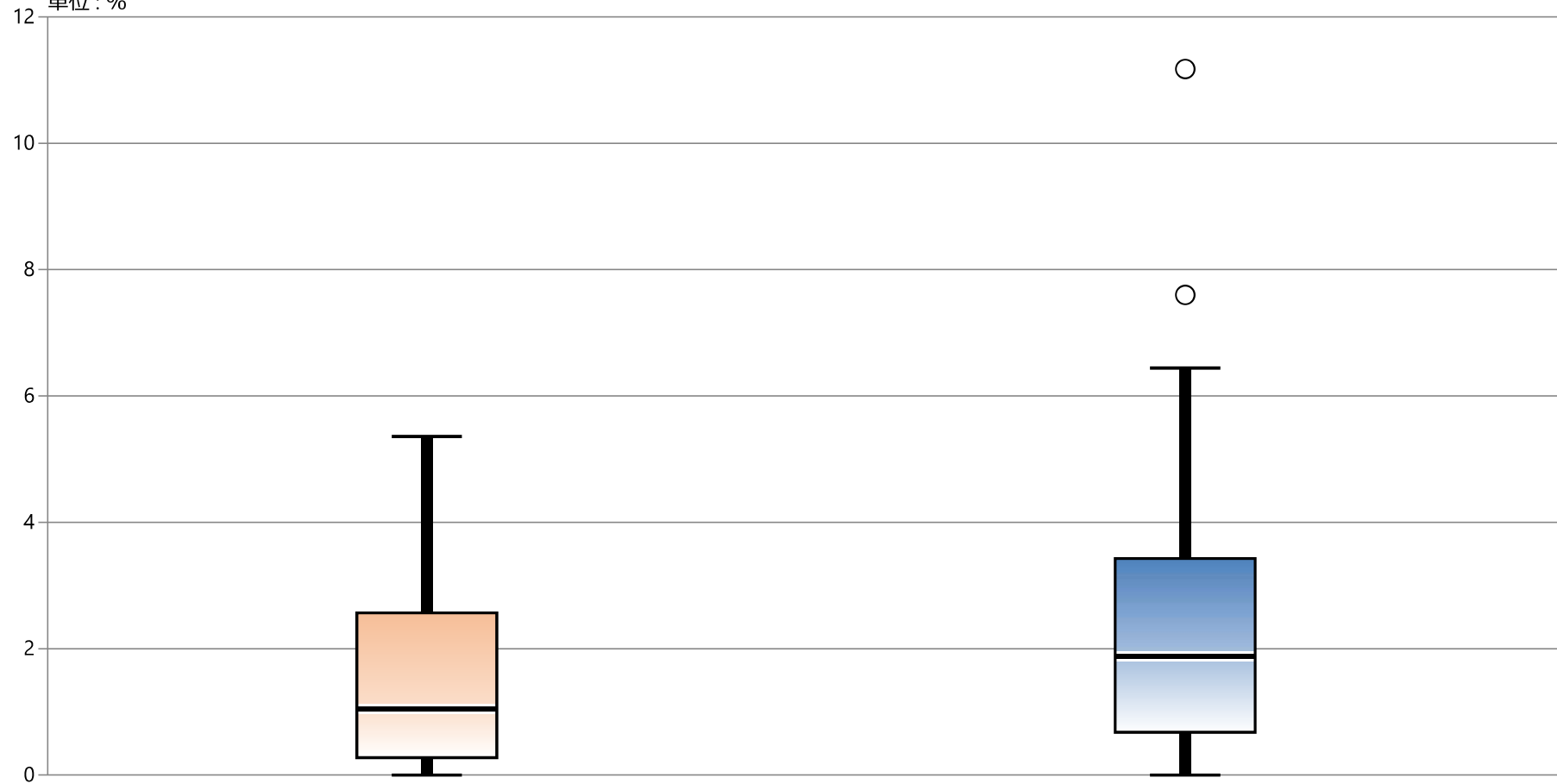
厚5B分母：調査期間中の月毎のインシデント・アクシデント報告総件数
厚5B分子：分母のうち医師が提出したインシデント・アクシデント報告総件数

単位：％



厚5B：インシデント・アクシデント 全報告中医師による報告の占める割合

厚5B分母：調査期間中の月毎のインシデント・アクシデント報告総件数
 厚5B分子：分母のうち医師が提出したインシデント・アクシデント報告総件数
 単位：%



* 外れ値を除く

2018年 年間 通算

2019年 年間 通算

最大値*	5.36	6.44
75%値	2.57	3.43
中央値	1.05	1.88
25%値	0.28	0.68
最小値*	0.00	0.00