

指標の意義

- a. 薬剤師の薬学的管理指導は、医療改善につながる。
- b. 服薬指導により薬物療法に対する安全性や有用性を患者が認識すれば、アドヒアランスの向上（患者が積極的に治療方針の決定に参加し、その決定にそって治療を受けること）に繋がると期待される。

指標の計算式、分母・分子の解釈

期間	各指標の計算式と分母・分子の項目名	分母・分子の解釈
分子	a. 分母のうち薬剤管理指導を受けた患者数 b. 分母のうち、「B008 薬剤管理指導料 2 特に安全管理が必要な医薬品が投薬又は注射がされている患者に対して行う場合（1に該当する場合を除く）」が算定された患者数	
分母	a. 入院患者数 b. 特に安全管理が必要な医薬品として、別表に定める医薬品のいずれかが投薬又は注射されている患者数	
収集期間		
調整方法		

2019年間数値報告

A最小値0.12 25%値26.47 中央値47.58 75%値74.23 最大値93.55 回答病院 68施設
 B最小値0 25%値23.18 中央値44.72 75%値74.61 最大値97.18 回答病院 71施設

考察・分析

入院中に1回以上薬剤管理指導を行った割合を示すものです。A薬剤管理指導率の四分値は前年とほぼ同じですが、7施設が1割の上昇、1施設は46%上昇しています。3施設で15%以上低下しており、月次推移からも薬剤師体制の悪化等が考えられます。

B安全管理が必要な医薬品（以下ハイリスク薬）に対する薬剤管理指導率は前年に比べて中央値、最大値とも17%上昇しました。ハイリスク薬使用患者は状態が悪く、服薬指導が可能な状態ではない可能性もありますが、より薬剤師の関与が求められます。10%以上の上昇は46施設（65%）で見られ、全実施施設の実施割合は2018年35.2%から2019年54.8%と20%の改善となっています。ハイリスク薬の薬剤管理指導実施率が上昇した要因としては、ワルファリンに比べて管理しやすいとされるDOAC（直接経口抗凝固薬）の使用拡大など、比較的全身状態のよい患者の対象者（薬）が増加など、薬剤の使用動向の影響も考えられます。

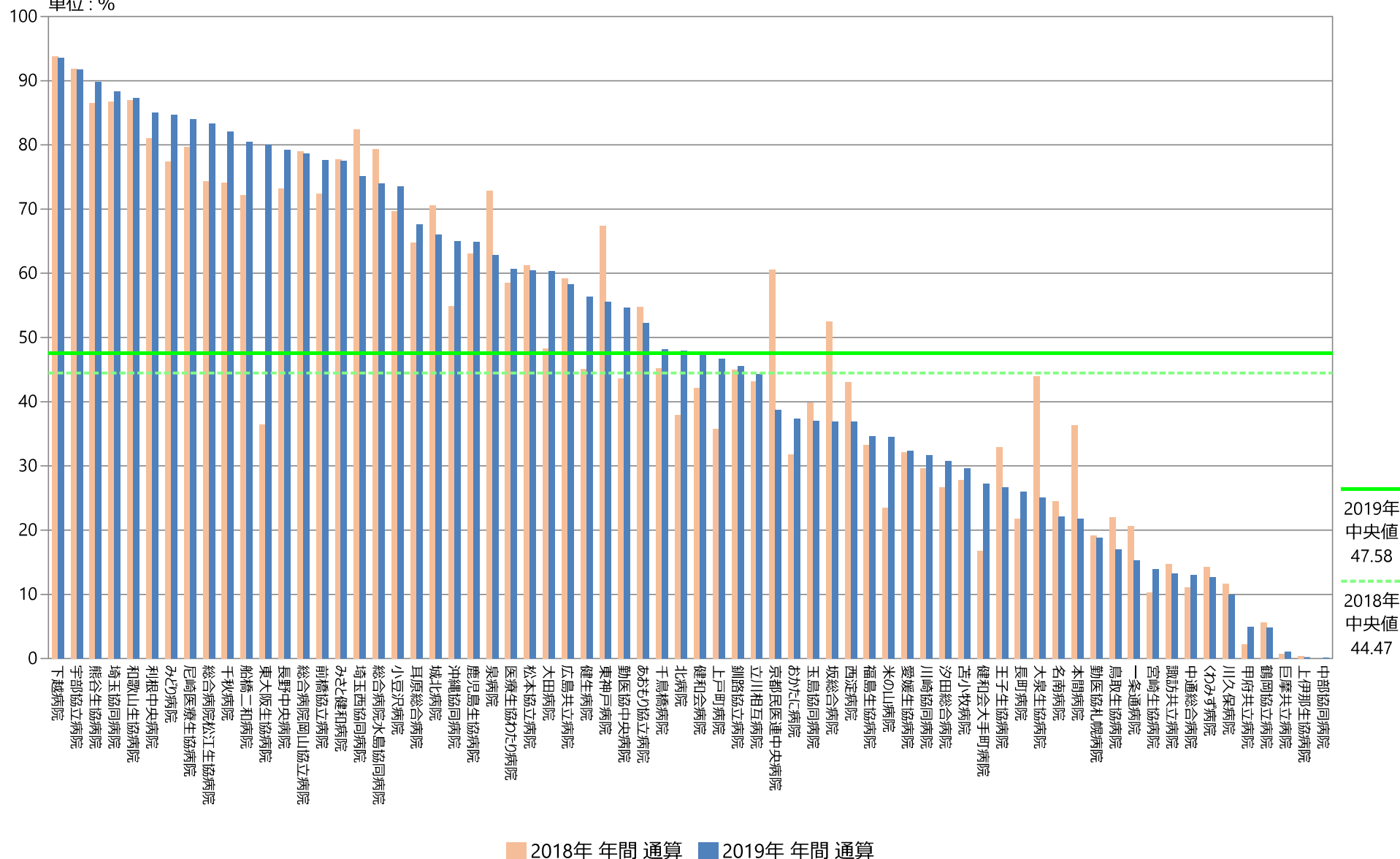
厚16A：薬剤管理指導実施率

厚16A分母：入院患者数
厚16A分子：薬剤管理指導を受けた患者数
厚16A：薬剤管理指導実施率

	厚16A分母		厚16A分子		厚16A	
	人		人		%	
	2018年 年間 合計値	2019年 年間 合計値	2018年 年間 合計値	2019年 年間 合計値	2018年 年間 通算	2019年 年間 通算
勤医協中央病院	10941	10795	4764	5890	43.54	54.56
勤医協札幌病院	1525	1489	291	280	19.08	18.80
苫小牧病院	338	203	94	60	27.81	29.56
一栗通病院	817	804	168	123	20.56	15.30
函館桜北病院	—	—	—	—	—	—
釧路協立病院	1245	872	560	397	44.98	45.53
健生病院	5610	5805	2528	3268	45.06	56.30
あおもり協立病院	2482	2471	1359	1291	54.75	52.25
川久保病院	907	1020	105	101	11.58	9.90
坂総合病院	7949	8031	4171	2964	52.47	36.91
長町病院	653	719	142	187	21.75	26.01
泉病院	578	621	421	390	72.84	62.80
中通総合病院	8111	7878	895	1026	11.03	13.02
本間病院	910	991	330	215	36.26	21.70
鶴岡協立病院	1167	1530	65	73	5.57	4.77
鶴岡協立リハ"リ"ンション病院	—	—	—	—	—	—
至誠堂総合病院	NA	NA	NA	NA	NA	NA
医療生協わたり病院	2162	2203	1266	1337	58.56	60.69
前橋協立病院	1900	1662	1375	1289	72.37	77.56
利根中央病院	5218	5405	4226	4594	80.99	85.00
北毛病院	NA	NA	NA	NA	NA	NA
埼玉協同病院	8220	8234	7126	7266	86.69	88.24
埼玉西協同病院	687	819	566	615	82.39	75.09
熊谷生協病院	118	235	102	211	86.44	89.79
秩父生協病院	NA	NA	NA	NA	NA	NA
千葉健生病院	NA	NA	NA	NA	NA	NA
船橋二和病院	3826	4004	2760	3222	72.14	80.47
柳原病院	—	—	—	—	—	—
みさと健和病院	4946	4737	3843	3669	77.70	77.45
小豆沢病院	1036	1055	722	775	69.69	73.46
大泉生協病院	1108	516	487	129	43.95	25.00
大田病院	2820	2734	1361	1649	48.26	60.31
中野共立病院	NA	NA	NA	NA	NA	NA
立川相互病院	7649	7689	3300	3406	43.14	44.30
王子生協病院	856	924	281	246	32.83	26.62
川崎協同病院	2162	1973	640	625	29.60	31.68
汐田総合病院	2669	2419	712	743	26.68	30.72
下越病院	4051	4156	3800	3888	93.80	93.55
富山協立病院	NA	NA	NA	NA	NA	NA
城北病院	2843	2684	2006	1772	70.56	66.02
甲府共立病院	4723	4376	101	216	2.14	4.94
巨摩共立病院	316	858	2	9	0.63	1.05
石和共立病院	NA	NA	NA	NA	NA	NA
長野中央病院	6430	6437	4704	5099	73.16	79.21
健和会病院	1899	1770	800	836	42.13	47.23
諏訪共立病院	822	833	121	110	14.72	13.21
松本協立病院	4018	4050	2457	2448	61.15	60.44
塩尻協立病院	NA	NA	NA	NA	NA	NA
上伊那生協病院	493	475	2	1	0.41	0.21
みどり病院	843	825	652	698	77.34	84.61
三島共立病院	NA	NA	NA	NA	NA	NA
協立総合病院	—	—	—	—	—	—
北病院	369	265	140	127	37.94	47.92
名南病院	1714	1808	420	399	24.50	22.07
名南ふれあい病院	—	—	—	—	—	—
千秋病院	1776	1906	1316	1563	74.10	82.00
津生協病院	NA	NA	NA	NA	NA	NA
京都民医連あすかい病院	NA	NA	NA	NA	NA	NA
京都民医連中央病院	7025	7034	4257	2725	60.60	38.74
東大阪生協病院	998	1054	363	843	36.37	79.98
西淀病院	2685	2922	1156	1077	43.05	36.86
耳原総合病院	10542	10053	6826	6793	64.75	67.57
コープおおさか病院	NA	NA	NA	NA	NA	NA
東神戸病院	882	939	594	521	67.35	55.48
厄崎医療生協病院	2511	2410	1999	2023	79.61	83.94
おかたに病院	954	850	303	317	31.76	37.29
土庫病院	NA	NA	NA	NA	NA	NA
和歌山生協病院	1583	1688	1375	1473	86.86	87.26
鳥取生協病院	2292	2357	505	401	22.03	17.01
総合病院松江生協病院	3226	3291	2398	2742	74.33	83.32
出雲市民病院	NA	NA	NA	NA	NA	NA
総合病院水島協同病院	3743	3511	2969	2596	79.32	73.94
玉島協同病院	656	709	261	262	39.79	36.95
総合病院岡山協立病院	3604	3353	2845	2635	78.94	78.59
福島生協病院	1091	1613	363	558	33.27	34.59
広島共立病院	3404	3444	2015	2005	59.20	58.22
宇部協立病院	1494	1295	1371	1187	91.77	91.66
徳島健生病院	—	—	—	—	—	—
高松平和病院	NA	NA	NA	NA	NA	NA
愛媛生協病院	1372	1332	441	431	32.14	32.36
高知生協病院	NA	NA	NA	NA	NA	NA
健和会大手町病院	7518	7610	1258	2070	16.73	27.20
千鳥橋病院	5582	5388	2523	2595	45.20	48.16
たたらリハ"リ"ンション病院	—	—	—	—	—	—
米の山病院	2663	2559	625	881	23.47	34.43
みさき病院	—	—	—	—	—	—
上戸町病院	1025	1003	366	468	35.71	46.66
くわみず病院	1209	1022	172	129	14.23	12.62
大分健生病院	NA	NA	NA	NA	NA	NA
宮崎生協病院	2124	1987	219	276	10.31	13.89
鹿児島生協病院	5544	5183	3491	3360	62.97	64.83
国分生協病院	—	—	—	—	—	—
沖縄協同病院	7843	7579	4299	4922	54.81	64.94
中部協同病院	733	805	0	1	0.00	0.12
とよみ生協病院	NA	NA	NA	NA	NA	NA
最大値(外れ値を除く)	8220.00	8234.00	4764.00	5890.00	93.80	93.55
75%値	4026.25	4076.50	2473.50	2595.25	72.20	74.23
中央値	2012.00	1939.50	717.00	839.50	44.47	47.58
25%値	943.00	935.25	300.00	272.50	26.13	26.47
最小値(外れ値を除く)	118.00	203.00	0.00	1.00	0.00	0.12

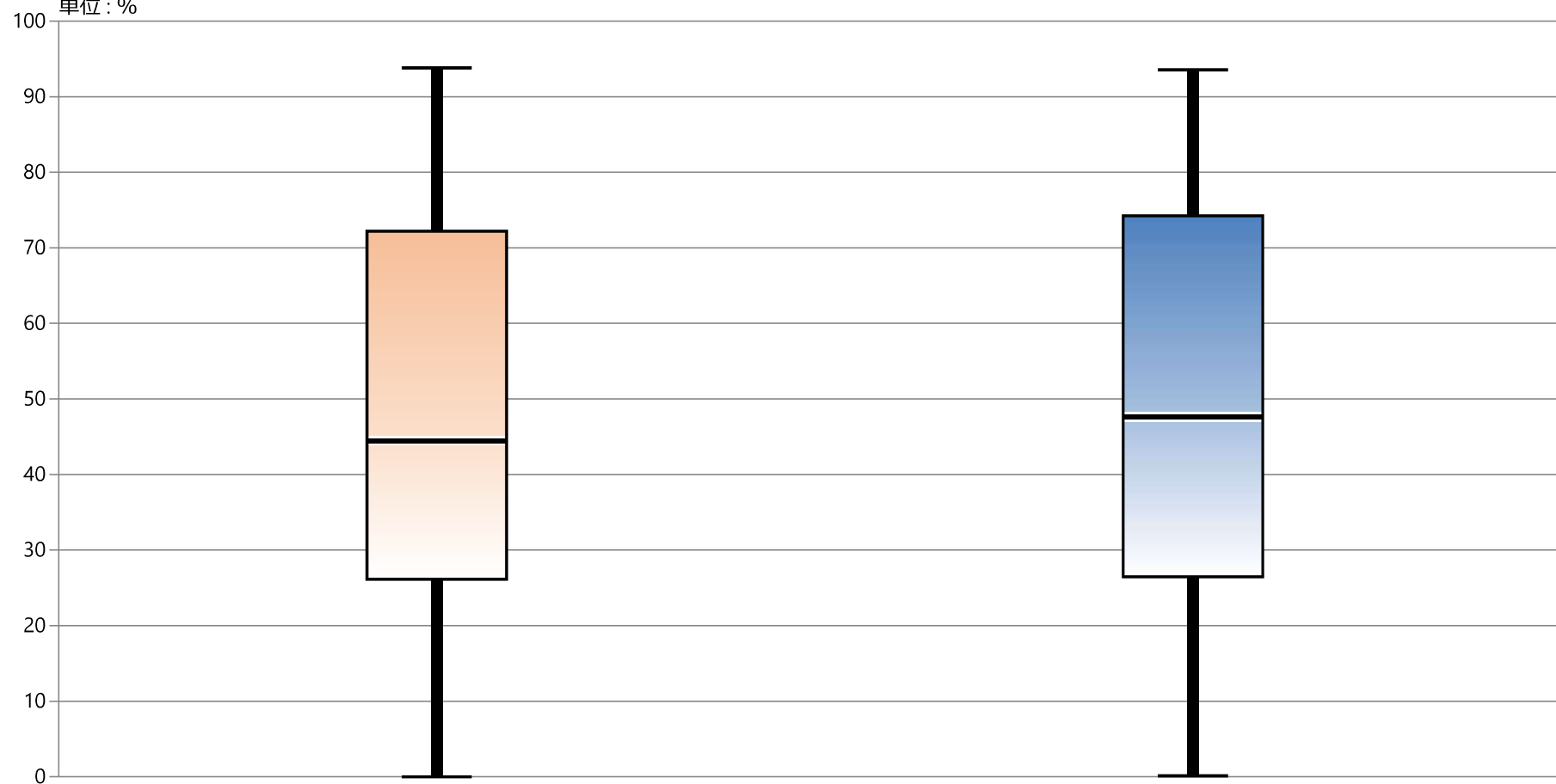
厚16A：薬剤管理指導実施率

厚16A分母：入院患者数
厚16A分子：薬剤管理指導を受けた患者数
単位：%



厚16A : 薬剤管理指導実施率

厚16A分母 : 入院患者数
厚16A分子 : 薬剤管理指導を受けた患者数
単位 : %



* 外れ値を除く

2018年 年間 通算

2019年 年間 通算

最大値*

93.80

93.55

75%値

72.20

74.23

中央値

44.47

47.58

25%値

26.13

26.47

最小値*

0.00

0.12

厚16B：安全管理が必要な医薬品に対する服薬指導実施率

厚16B分母：安全管理が必要な医薬品のいずれかが投薬または注射されている患者数

厚16B分子：「薬剤管理指導料2 特に安全管理が必要な医薬品が投薬又は注射されている患者に対して行う場合(1に該当する場合を除く)」が算定された患者数

厚16B：安全管理が必要な医薬品に対する服薬指導実施率 ☆2019年よりQIP定義変更

	厚16B分母		厚16B分子		厚16B	
	人	人	人	人	%	%
	2018年 年間 合計値	2019年 年間 合計値	2018年 年間 合計値	2019年 年間 合計値	2018年 年間 通算	2019年 年間 通算
勤医協中央病院	8343	8495	2992	4796	35.86	56.46
勤医協札幌病院	748	651	92	123	12.30	18.89
苫小牧病院	259	115	12	16	4.63	13.91
一栗通病院	1075	912	96	103	8.93	11.29
函館桜北病院	—	—	—	—	—	—
釧路協立病院	788	707	126	260	15.99	36.78
健生病院	2799	2898	724	1657	25.87	57.18
あおもり協立病院	1747	1738	850	1066	48.65	61.33
川久保病院	659	717	19	19	2.88	2.65
坂総合病院	4193	4318	1567	2030	37.37	47.01
長町病院	804	718	78	120	9.70	16.71
泉病院	429	493	235	298	54.78	60.45
中通総合病院	3778	3629	675	805	17.87	22.18
本間病院	974	776	187	127	19.20	16.37
鶴岡協立病院	989	1189	66	81	6.67	6.81
鶴岡協立リハ"リハビリ"病院	264	914	0	0	0.00	0.00
至誠堂総合病院	NA	NA	NA	NA	NA	NA
医療生協わたり病院	1014	1085	318	678	31.36	62.49
前橋協立病院	957	854	567	625	59.25	73.19
利根中央病院	2108	2241	1404	2075	66.60	92.59
北毛病院	NA	NA	NA	NA	NA	NA
埼玉協同病院	4263	4299	2236	3845	52.45	89.44
埼玉西協同病院	389	433	283	326	72.75	75.29
熊谷生協病院	182	276	76	266	41.76	96.38
秩父生協病院	NA	NA	NA	NA	NA	NA
千葉健生病院	NA	NA	NA	NA	NA	NA
船橋二和病院	2369	2404	1084	1858	45.76	77.29
柳原病院	—	—	—	—	—	—
みさと健和病院	2987	2811	1577	2268	52.80	80.68
小豆沢病院	1017	974	369	738	36.28	75.77
大泉生協病院	742	421	60	139	8.09	33.02
大田病院	1855	1782	606	1206	32.67	67.68
中野共立病院	NA	NA	NA	NA	NA	NA
立川相互病院	3887	3922	845	1916	21.74	48.85
王子生協病院	1166	1137	2	339	0.17	29.82
川崎協同病院	1817	1639	278	439	15.30	26.78
汐田総合病院	2381	2252	243	635	10.21	28.20
下越病院	2864	2964	1919	2772	67.00	93.52
富山協立病院	NA	NA	NA	NA	NA	NA
城北病院	2020	1936	854	1273	42.28	65.75
甲府共立病院	2582	2625	0	147	0.00	5.60
巨摩共立病院	355	579	4	7	1.13	1.21
石和共立病院	NA	NA	NA	NA	NA	NA
長野中央病院	4798	4653	3051	3824	63.59	82.18
健和会病院	1665	1628	380	607	22.82	37.29
諏訪共立病院	570	621	38	69	6.67	11.11
松本協立病院	2610	2475	1300	1747	49.81	70.59
塩尻協立病院	NA	NA	NA	NA	NA	NA
上伊那生協病院	608	611	2	1	0.33	0.16
みどり病院	530	531	424	516	80.00	97.18
三島共立病院	NA	NA	NA	NA	NA	NA
協立総合病院	—	—	—	—	—	—
北病院	215	234	72	123	33.49	52.56
名南病院	1216	1143	203	283	16.69	24.76
名南ふれあい病院	—	—	—	—	—	—
千秋病院	1197	1080	758	947	63.32	87.69
津生協病院	NA	NA	NA	NA	NA	NA
京都民医連あすかい病院	NA	NA	NA	NA	NA	NA
京都民医連中央病院	4439	4568	152	1874	3.42	41.02
東大阪生協病院	611	589	168	429	27.50	72.84
西淀病院	1951	1772	576	691	29.52	39.00
耳原総合病院	5237	5138	3720	4403	71.03	85.69
コープおおさか病院	NA	NA	NA	NA	NA	NA
東神戸病院	1059	937	271	373	25.59	39.81
尼崎医療生協病院	1686	1735	1128	1381	66.90	79.60
おかたに病院	908	877	161	213	17.73	24.29
土庫病院	NA	NA	NA	NA	NA	NA
和歌山生協病院	1039	1042	805	957	77.48	91.84
鳥取生協病院	1989	1954	366	412	18.40	21.08
総合病院松江生協病院	2058	2136	1131	1762	54.96	82.49
出雲市民病院	NA	NA	NA	NA	NA	NA
総合病院水島協同病院	1806	1787	1417	1528	78.46	85.51
玉島協同病院	397	393	121	131	30.48	33.33
総合病院岡山協立病院	2620	2839	1450	2099	55.34	73.93
福島生協病院	912	1109	126	381	13.82	34.36
広島共立病院	2102	2139	599	1174	28.50	54.89
宇部協立病院	857	843	608	760	70.95	90.15
徳島健生病院	—	—	—	—	—	—
高松平和病院	NA	NA	NA	NA	NA	NA
愛媛生協病院	791	794	73	192	9.23	24.18
高知生協病院	NA	NA	NA	NA	NA	NA
健和会大手町病院	4115	4108	678	1319	16.48	32.11
千鳥橋病院	3445	3417	1467	1974	42.58	57.77
たたらリハ"リハビリ"病院	599	638	11	105	1.84	16.46
米の山病院	1701	1672	381	678	22.40	40.55
みさき病院	394	326	65	94	16.50	28.83
上戸町病院	708	776	203	347	28.67	44.72
くわみず病院	894	601	88	113	9.84	18.80
大分健生病院	NA	NA	NA	NA	NA	NA
宮崎生協病院	1322	1331	119	199	9.00	14.95
鹿児島生協病院	2606	2769	853	1769	32.73	63.89
国分生協病院	—	—	—	—	—	—
沖縄協同病院	3841	3825	1619	2959	42.15	77.36
中部協同病院	787	874	0	0	0.00	0.00
とよみ生協病院	NA	NA	NA	NA	NA	NA
最大値(外れ値を除く)	4798.00	4653.00	1919.00	2959.00	80.00	97.18
75%値	2481.50	2439.50	851.50	1592.50	49.23	74.61
中央値	1197.00	1143.00	318.00	607.00	27.50	44.72
25%値	767.50	717.50	90.00	143.00	10.02	23.18
最小値(外れ値を除く)	182.00	115.00	0.00	0.00	0.00	0.00

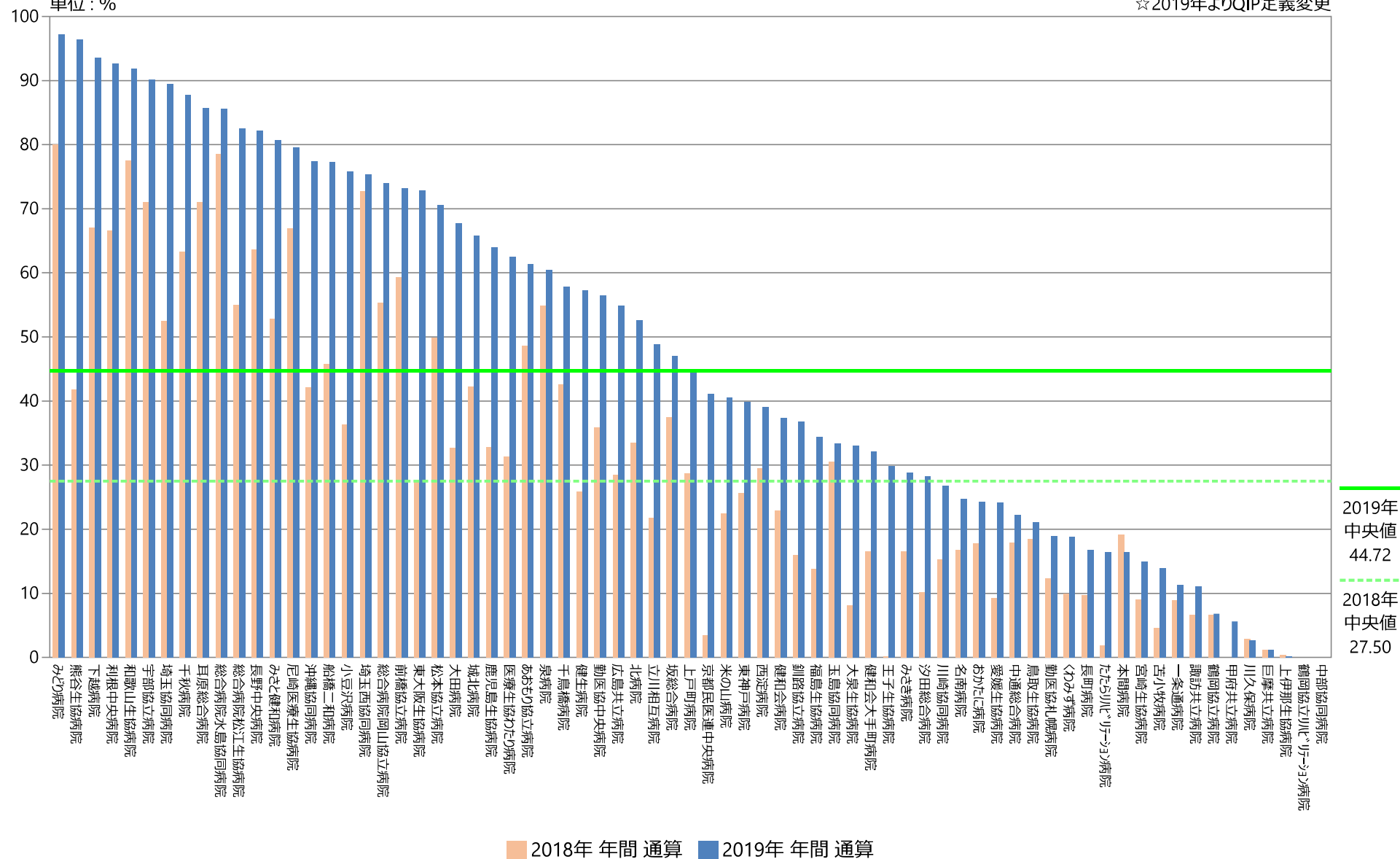
厚16B：安全管理が必要な医薬品に対する服薬指導実施率

厚16B分母：安全管理が必要な医薬品のいずれかが投薬または注射されている患者数

厚16B分子：「薬剤管理指導料2 特に安全管理が必要な医薬品が投薬又は注射されている患者に対して行う場合(1に該当する場合を除く)」が算定された患者数

単位：%

☆2019年よりQIP定義変更



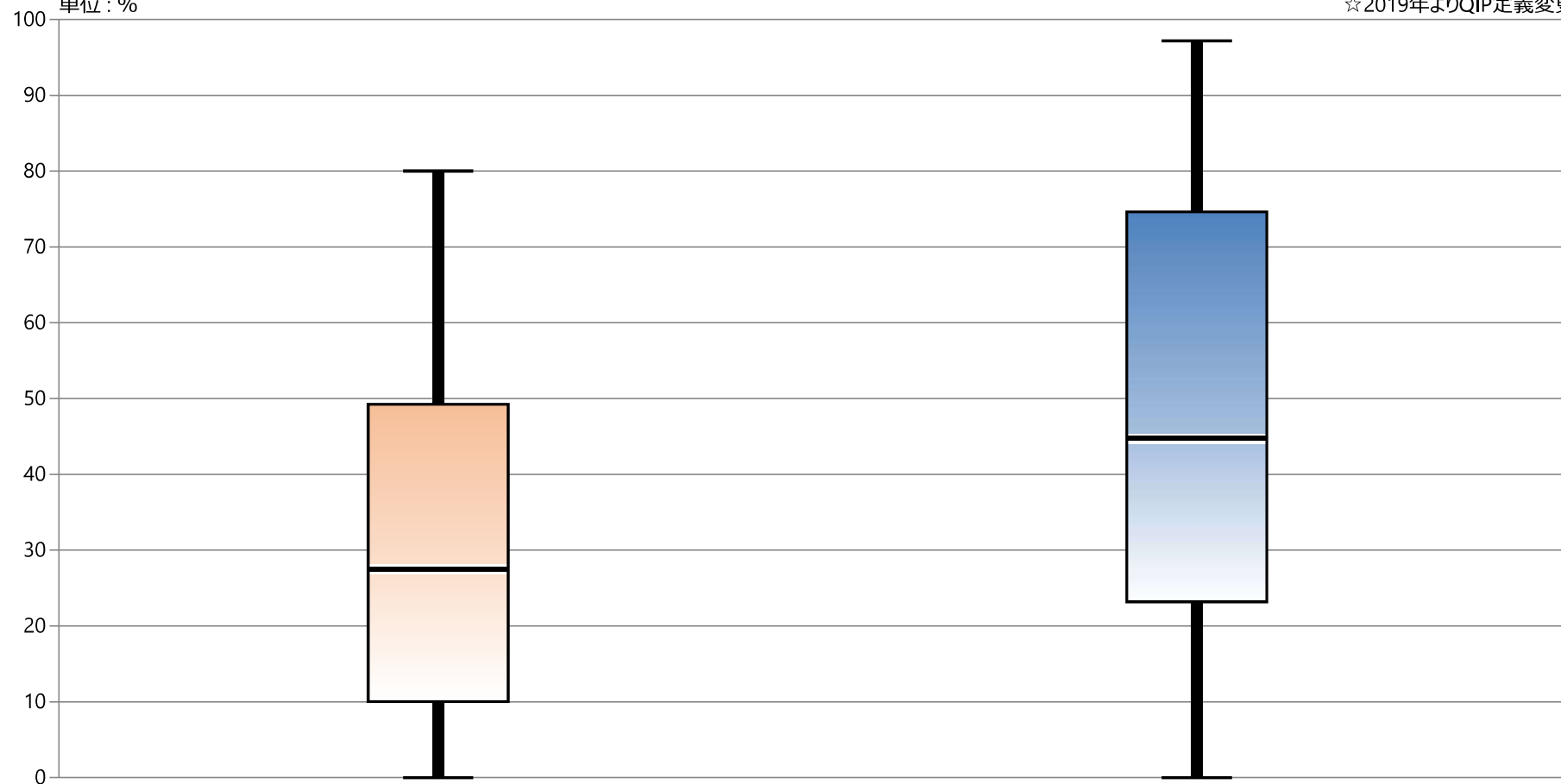
厚16B：安全管理が必要な医薬品に対する服薬指導実施率

厚16B分母：安全管理が必要な医薬品のいずれかが投薬または注射されている患者数

厚16B分子：「薬剤管理指導料2 特に安全管理が必要な医薬品が投薬又は注射されている患者に対して行う場合(1に該当する場合を除く)」が算定された患者数

単位：%

☆2019年よりQIP定義変更



* 外れ値を除く

2018年 年間 通算

2019年 年間 通算

最大値*	80.00	97.18
75%値	49.23	74.61
中央値	27.50	44.72
25%値	10.02	23.18
最小値*	0.00	0.00