

指標の意義

前回入院時の治療が不十分であったこと、回復が不完全な状態で早期退院を強いた事によるなどの予定外の再入院を防ぐ。

指標の計算式、分母・分子の解釈

期間	各指標の計算式と分母・分子の項目名	分母・分子の解釈
分子	分母のうち前回の退院日が30日以内の救急医療入院患者数	※救急医療入院（3**）のみ
分母	退院患者数	
収集期間		
調整方法		

2019年間数値報告

最小値 0.00 25%値 1.41 中央値 3.43 75%値 4.69 最大値 8.96
回答病院 68

考察・分析

2018年と比較し中央値で3.61→3.43と減少しました。施設間の比較では、概ね同様の数値で推移したところが多く、病院の性格が一定反映されているものと思われます。この指標は、同一疾患での再入院に限っていないため、不完全な治療や療養指導など入院中の医療の質に関わるもの以外にも、高齢者の入院が多い病院にて、疾患の性質によっては繰り返す入院が避けられない事情もあるものと考えています。

なお、民医連指標は、「退院後7日以内の予定外・緊急再入院割合」を採用しています。民医連指標は、分子に同一傷病名・随伴症・合併症・併存症による再入院としており、他疾患による再入院をのぞいています。7日以内としたことで、退院基準が不十分だった（治療自体が不十分であった、回復が不十分であった、退院時の療養指導が不十分だったなど）ことが、より浮き彫りになります。

厚19：30日以内の予定外再入院率

厚19分母：退院患者数

厚19分子：分母のうち前回の退院日が30日以内の救急医療入院患者数

厚19：30日以内の予定外再入院率

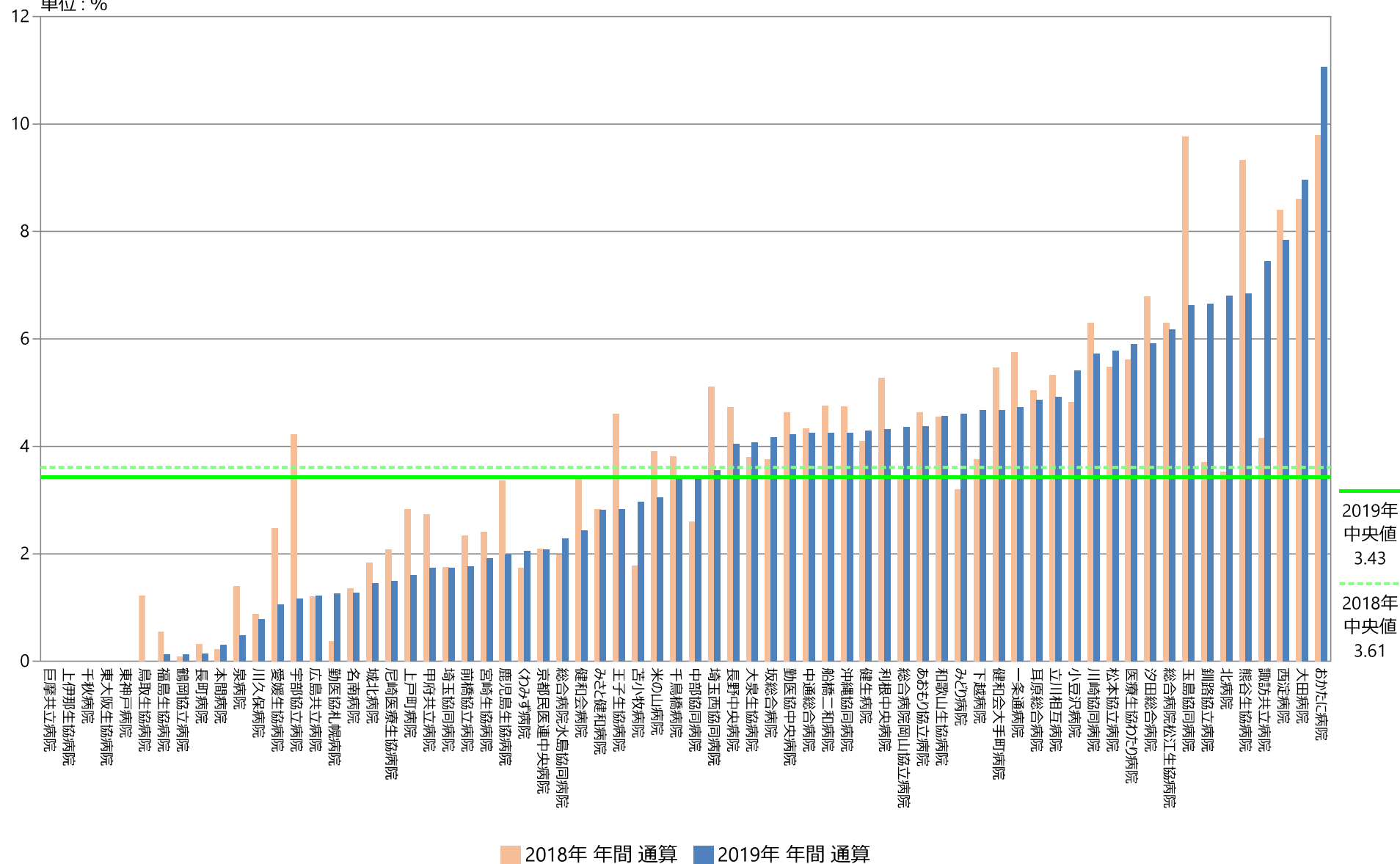
	厚19分母		厚19分子		厚19	
	人		人		%	
	2018年 年間 合計値	2019年 年間 合計値	2018年 年間 合計値	2019年 年間 合計値	2018年 年間 通算	2019年 年間 通算
勤医協中央病院	10936	10793	506	455	4.63	4.22
勤医協札幌病院	1327	1276	5	16	0.38	1.25
苫小牧病院	338	203	6	6	1.78	2.96
一栗通病院	817	804	47	38	5.75	4.73
函館桜北病院	—	—	—	—	—	—
釧路協立病院	1245	872	46	58	3.69	6.65
健生病院	5372	5591	220	240	4.10	4.29
あおり協立病院	2482	2471	115	108	4.63	4.37
川久保病院	906	1020	8	8	0.88	0.78
坂総合病院	7743	7843	291	326	3.76	4.16
長町病院	648	719	2	1	0.31	0.14
泉病院	574	621	8	3	1.39	0.48
中通総合病院	7993	7760	346	329	4.33	4.24
本間病院	910	991	2	3	0.22	0.30
鶴岡協立病院	1145	1510	1	2	0.09	0.13
鶴岡協立リハ"リ"ーション病院	—	—	—	—	—	—
至誠堂総合病院	NA	NA	NA	NA	NA	NA
医療生協わたり病院	2155	2203	121	130	5.61	5.90
前橋協立病院	1837	1643	43	29	2.34	1.77
利根中央病院	5118	5324	270	230	5.28	4.32
北毛病院	NA	NA	NA	NA	NA	NA
埼玉協同病院	8027	8059	140	140	1.74	1.74
埼玉西協同病院	685	817	35	29	5.11	3.55
熊谷生協病院	118	234	11	16	9.32	6.84
秩父生協病院	NA	NA	NA	NA	NA	NA
千葉健生病院	NA	NA	NA	NA	NA	NA
船橋二和病院	3826	3982	182	169	4.76	4.24
柳原病院	—	—	—	—	—	—
みさと健和病院	4946	4737	140	133	2.83	2.81
小豆沢病院	1036	1055	50	57	4.83	5.40
大泉生協病院	1106	516	42	21	3.80	4.07
大田病院	2812	2724	242	244	8.61	8.96
中野共立病院	NA	NA	NA	NA	NA	NA
立川相互病院	7509	7535	400	370	5.33	4.91
王子生協病院	848	922	39	26	4.60	2.82
川崎協同病院	2162	1973	136	113	6.29	5.73
汐田総合病院	2666	2418	181	143	6.79	5.91
下越病院	4046	4156	152	194	3.76	4.67
富山協立病院	NA	NA	NA	NA	NA	NA
城北病院	2843	2684	52	39	1.83	1.45
甲府共立病院	4656	4323	127	75	2.73	1.73
巨摩共立病院	316	858	0	0	0.00	0.00
石和共立病院	NA	NA	NA	NA	NA	NA
長野中央病院	6425	6432	304	260	4.73	4.04
健和会病院	1897	1770	65	43	3.43	2.43
諏訪共立病院	820	833	34	62	4.15	7.44
松本協立病院	4015	4048	220	234	5.48	5.78
塩尻協立病院	NA	NA	NA	NA	NA	NA
上伊那生協病院	490	475	0	0	0.00	0.00
みどり病院	843	825	27	38	3.20	4.61
三島共立病院	NA	NA	NA	NA	NA	NA
協立総合病院	—	—	—	—	—	—
北病院	369	265	13	18	3.52	6.79
名南病院	1706	1802	23	23	1.35	1.28
名南ふれあい病院	—	—	—	—	—	—
千秋病院	1776	1906	0	0	0.00	0.00
津生協病院	NA	NA	NA	NA	NA	NA
京都民医連あすかい病院	NA	NA	NA	NA	NA	NA
京都民医連中央病院	6949	6973	145	145	2.09	2.08
東大阪生協病院	997	1054	0	0	0.00	0.00
西淀病院	2679	2911	225	228	8.40	7.83
耳原総合病院	10335	9845	521	479	5.04	4.87
コープおおさか病院	NA	NA	NA	NA	NA	NA
東神戸病院	881	939	0	0	0.00	0.00
尼崎医療生協病院	2457	2357	51	35	2.08	1.48
おかたに病院	950	850	93	94	9.79	11.06
土庫病院	NA	NA	NA	NA	NA	NA
和歌山生協病院	1583	1688	72	77	4.55	4.56
鳥取生協病院	2288	2357	28	0	1.22	0.00
総合病院松江生協病院	3226	3289	203	203	6.29	6.17
出雲市民病院	NA	NA	NA	NA	NA	NA
総合病院水島協同病院	3741	3508	74	80	1.98	2.28
玉島協同病院	655	709	64	47	9.77	6.63
総合病院岡山協立病院	3604	3353	124	146	3.44	4.35
福島生協病院	1091	1613	6	2	0.55	0.12
広島共立病院	3404	3444	41	42	1.20	1.22
宇部協立病院	1492	1294	63	15	4.22	1.16
徳島健生病院	—	—	—	—	—	—
高松平和病院	NA	NA	NA	NA	NA	NA
愛媛生協病院	1372	1332	34	14	2.48	1.05
高知生協病院	NA	NA	NA	NA	NA	NA
健和会大手町病院	7416	7470	405	349	5.46	4.67
千鳥橋病院	5515	5335	210	182	3.81	3.41
たたらリハ"リ"ーション病院	—	—	—	—	—	—
米の山病院	2663	2559	104	78	3.91	3.05
みさき病院	—	—	—	—	—	—
上戸町病院	1024	1002	29	16	2.83	1.60
くわみず病院	1209	1022	21	21	1.74	2.05
大分健生病院	NA	NA	NA	NA	NA	NA
宮崎生協病院	2124	1986	51	38	2.40	1.91
鹿児島生協病院	5544	5181	186	103	3.35	1.99
国分生協病院	—	—	—	—	—	—
沖縄協同病院	7761	7530	368	320	4.74	4.25
中部協同病院	732	782	19	27	2.60	3.45
とよみ生協病院	NA	NA	NA	NA	NA	NA
最大値(外れ値を除く)	8027.00	8059.00	405.00	349.00	8.61	8.96
75%値	4022.75	4075.00	181.25	151.75	4.77	4.69
中央値	2010.50	1939.50	57.50	52.00	3.61	3.43
25%値	940.00	934.75	22.50	16.00	1.77	1.41
最小値(外れ値を除く)	118.00	203.00	0.00	0.00	0.00	0.00

厚19：30日以内の予定外再入院率

厚19分母：退院患者数

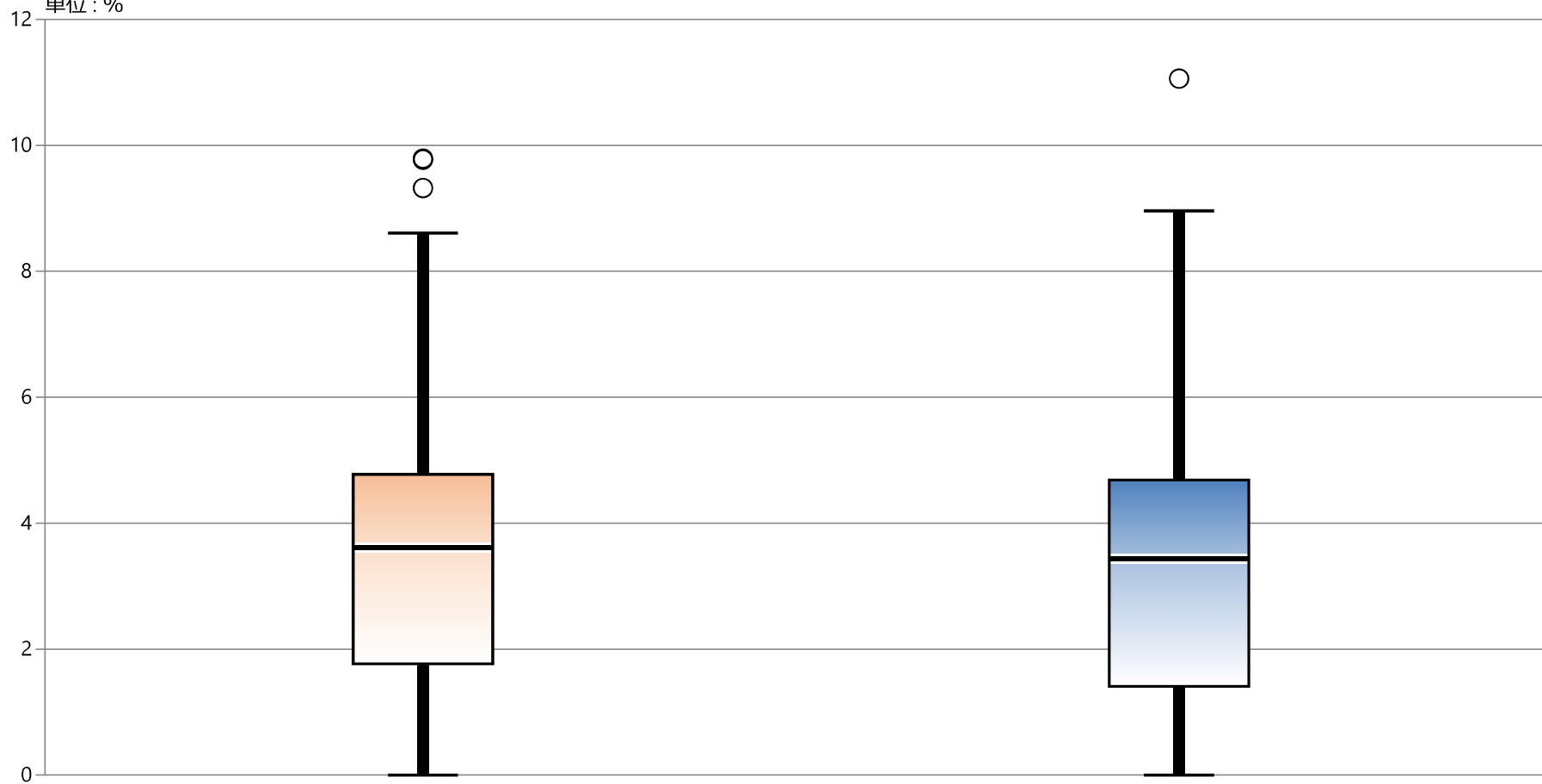
厚19分子：分母のうち前回の退院日が30日以内の救急医療入院患者数

単位：％



厚19：30日以内の予定外再入院率

厚19分母：退院患者数
 厚19分子：分母のうち前回の退院日が30日以内の救急医療入院患者数
 単位：％



* 外れ値を除く

	2018年 年間 通算	2019年 年間 通算
最大値*	8.61	8.96
75%値	4.77	4.69
中央値	3.61	3.43
25%値	1.77	1.41
最小値*	0.00	0.00