

## 指標の意義

- A 地域における医療-介護連携を促進し、在宅療養を希望する患者・家族のニーズにこたえるプロセス。  
B 急性期における治療が終了した後も継続的な医学的管理とリハビリテーションが重要である。地域医療に関する医療体制を評価する。

## 指標の計算式、分母・分子の解釈

期間	各指標の計算式と分母・分子の項目名	分母・分子の解釈
分子	a. 分母のうち「地域連携診療計画加算」を算定した患者数 b. 分母のうち「地域連携診療計画加算」を算定した患者数	
分母	a. 脳卒中で入院した患者数 b. 大腿骨頸部骨折で入院し、大腿骨頸部の手術を受けた患者数	地域連携診療計画加算（退院支援加算） 地域連携診療計画加算（診療情報提供料1） 死亡退院を除く脳卒中で入院した患者
収集期間	1ヶ月毎	
調整方法		

## 2019年間数値報告

23A 最小値 0.00 25%値 0.00 中央値 0.00 75%値 2.39 最大値 23.48

23B 最小値 0.00 25%値 0.00 中央値 0.00 75%値 0.00 最大値 13.64

回答病院 23A：68、23B：37施設

## 考察・分析

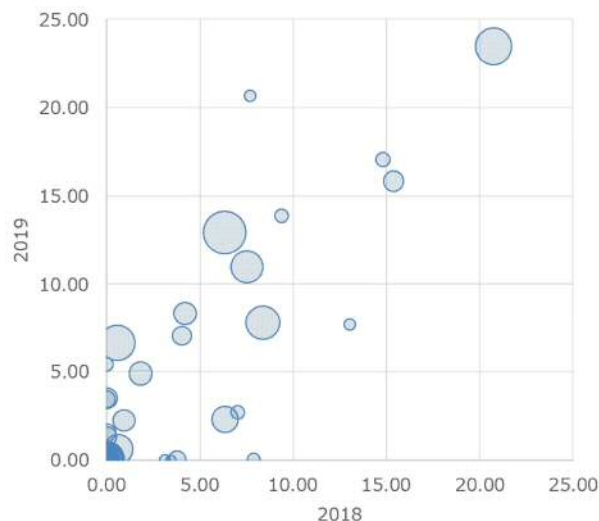
## 厚23A

急性期機能としての連携、回復期としての連携の双方がありますが、全体に指標値は分母規模によらず増加傾向にあります。脳卒中診療における地域での役割分担が機能していることが伺われます。

## 厚23B

分母集団が手術施行患者であり、対象は急性期機能の病院に限られます。また、自院に回復期機能を持ち合わせているかどうか指標値に影響します。また、分子の加算算定要件が厳しく、地域連携が機能していても加算の算定が行われていない場合もあるかも知れませんが、当指標のデータからは判断できません。

厚23A 2018/2019(患者数)



厚23A：脳卒中患者に対する地域連携バスの使用率

厚23A分母：脳卒中中で入院した患者数

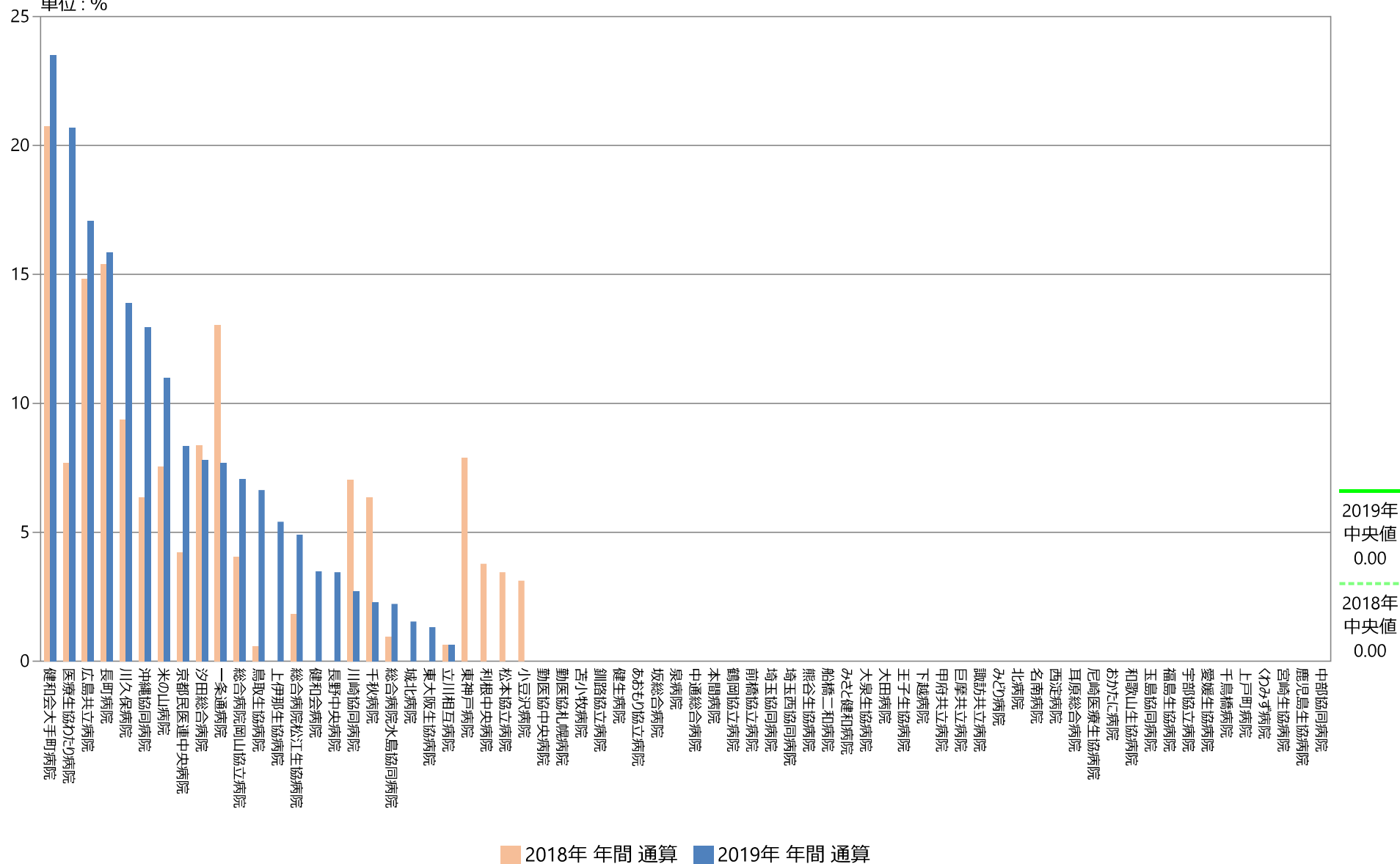
厚23A分子：「地域連携診療計画加算」を算定した患者数

厚23A：脳卒中患者に対する地域連携バスの使用率

	厚23A分母		厚23A分子		厚23A	
	人	人	人	人	%	
	2018年 年間 合計値	2019年 年間 合計値	2018年 年間 合計値	2019年 年間 合計値	2018年 年間 通算	2019年 年間 通算
勤医協中央病院	128	169	0	0	0.00	0.00
勤医協札幌病院	10	10	0	0	0.00	0.00
苫小牧病院	12	13	0	0	0.00	0.00
一栗通病院	23	26	3	2	13.04	7.69
函館桜北病院	—	—	—	—	—	—
釧路協立病院	19	3	0	0	0.00	0.00
健生病院	96	99	0	0	0.00	0.00
あおもり協立病院	161	181	0	0	0.00	0.00
川久保病院	32	36	3	5	9.38	13.89
坂総合病院	187	123	0	0	0.00	0.00
長町病院	65	82	10	13	15.38	15.85
泉病院	255	239	0	0	0.00	0.00
中通総合病院	243	232	0	0	0.00	0.00
本間病院	20	31	0	0	0.00	0.00
鶴岡協立病院	14	27	0	0	0.00	0.00
鶴岡協立リハビリテーション病院	—	—	—	—	—	—
至誠堂総合病院	NA	NA	NA	NA	NA	NA
医療生協わたり病院	13	29	1	6	7.69	20.69
前橋協立病院	78	55	0	0	0.00	0.00
利根中央病院	53	60	2	0	3.77	0.00
北毛病院	NA	NA	NA	NA	NA	NA
埼玉協同病院	222	209	0	0	0.00	0.00
埼玉西協同病院	7	8	0	0	0.00	0.00
熊谷生協病院	6	6	0	0	0.00	0.00
秩父生協病院	NA	NA	NA	NA	NA	NA
千栗健生病院	NA	NA	NA	NA	NA	NA
船橋二和病院	64	83	0	0	0.00	0.00
柳原病院	—	—	—	—	—	—
みさと健和病院	92	77	0	0	0.00	0.00
小豆沢病院	32	24	1	0	3.13	0.00
大泉生協病院	29	13	0	0	0.00	0.00
大田病院	109	112	0	0	0.00	0.00
中野共立病院	NA	NA	NA	NA	NA	NA
立川相互病院	159	162	1	1	0.63	0.62
王子生協病院	43	47	0	0	0.00	0.00
川崎協同病院	57	37	4	1	7.02	2.70
汐田総合病院	215	218	18	17	8.37	7.80
下越病院	98	79	0	0	0.00	0.00
富山協立病院	NA	NA	NA	NA	NA	NA
城北病院	79	65	0	1	0.00	1.54
甲府共立病院	54	44	0	0	0.00	0.00
巨摩共立病院	12	54	0	0	0.00	0.00
石和共立病院	NA	NA	NA	NA	NA	NA
長野中央病院	29	58	0	2	0.00	3.45
健和会病院	86	86	0	3	0.00	3.49
諏訪共立病院	49	41	0	0	0.00	0.00
松本協立病院	29	21	1	0	3.45	0.00
瑞尻協立病院	NA	NA	NA	NA	NA	NA
上伊那生協病院	17	37	0	2	0.00	5.41
みどり病院	52	65	0	0	0.00	0.00
三島共立病院	NA	NA	NA	NA	NA	NA
協立総合病院	—	—	—	—	—	—
北病院	3	3	0	0	0.00	0.00
名南病院	54	66	0	0	0.00	0.00
名南ふれあい病院	—	—	—	—	—	—
千秋病院	126	131	8	3	6.35	2.29
津生協病院	NA	NA	NA	NA	NA	NA
京都民医連あすかい病院	NA	NA	NA	NA	NA	NA
京都民医連中央病院	95	96	4	8	4.21	8.33
東大阪生協病院	38	76	0	1	0.00	1.32
西淀病院	48	62	0	0	0.00	0.00
耳原総合病院	40	57	0	0	0.00	0.00
コープおおさか病院	NA	NA	NA	NA	NA	NA
東神戸病院	38	36	3	0	7.89	0.00
尾崎医療生協病院	32	31	0	0	0.00	0.00
おかにん病院	65	62	0	0	0.00	0.00
土庫病院	NA	NA	NA	NA	NA	NA
和歌山生協病院	26	16	0	0	0.00	0.00
鳥取生協病院	174	226	1	15	0.57	6.64
総合病院松江生協病院	110	102	2	5	1.82	4.90
出雲市民病院	NA	NA	NA	NA	NA	NA
総合病院水島協同病院	107	90	1	2	0.93	2.22
玉島協同病院	33	24	0	0	0.00	0.00
総合病院岡山協立病院	99	71	4	5	4.04	7.04
福島生協病院	2	5	0	0	0.00	0.00
広島共立病院	54	41	8	7	14.81	17.07
宇部協立病院	33	23	0	0	0.00	0.00
徳島健生病院	—	—	—	—	—	—
高松平和病院	NA	NA	NA	NA	NA	NA
愛媛生協病院	19	24	0	0	0.00	0.00
高知生協病院	NA	NA	NA	NA	NA	NA
健和会大手町病院	299	247	62	58	20.74	23.48
千鳥橋病院	137	129	0	0	0.00	0.00
たたらリハビリテーション病院	—	—	—	—	—	—
米の山病院	199	191	15	21	7.54	10.99
みさき病院	—	—	—	—	—	—
上戸町病院	21	21	0	0	0.00	0.00
くわみず病院	21	12	0	0	0.00	0.00
大分健生病院	NA	NA	NA	NA	NA	NA
宮崎生協病院	6	1	0	0	0.00	0.00
鹿児島生協病院	44	21	0	0	0.00	0.00
国分生協病院	—	—	—	—	—	—
沖縄協同病院	331	332	21	43	6.34	12.95
中部協同病院	11	11	0	0	0.00	0.00
とよみ生協病院	NA	NA	NA	NA	NA	NA
最大値(外れ値を除く)	215.00	191.00	2.00	5.00	4.21	5.41
75%値	101.00	96.75	1.00	2.00	2.14	2.39
中央値	50.50	56.00	0.00	0.00	0.00	0.00
25%値	22.50	24.00	0.00	0.00	0.00	0.00
最小値(外れ値を除く)	2.00	1.00	0.00	0.00	0.00	0.00

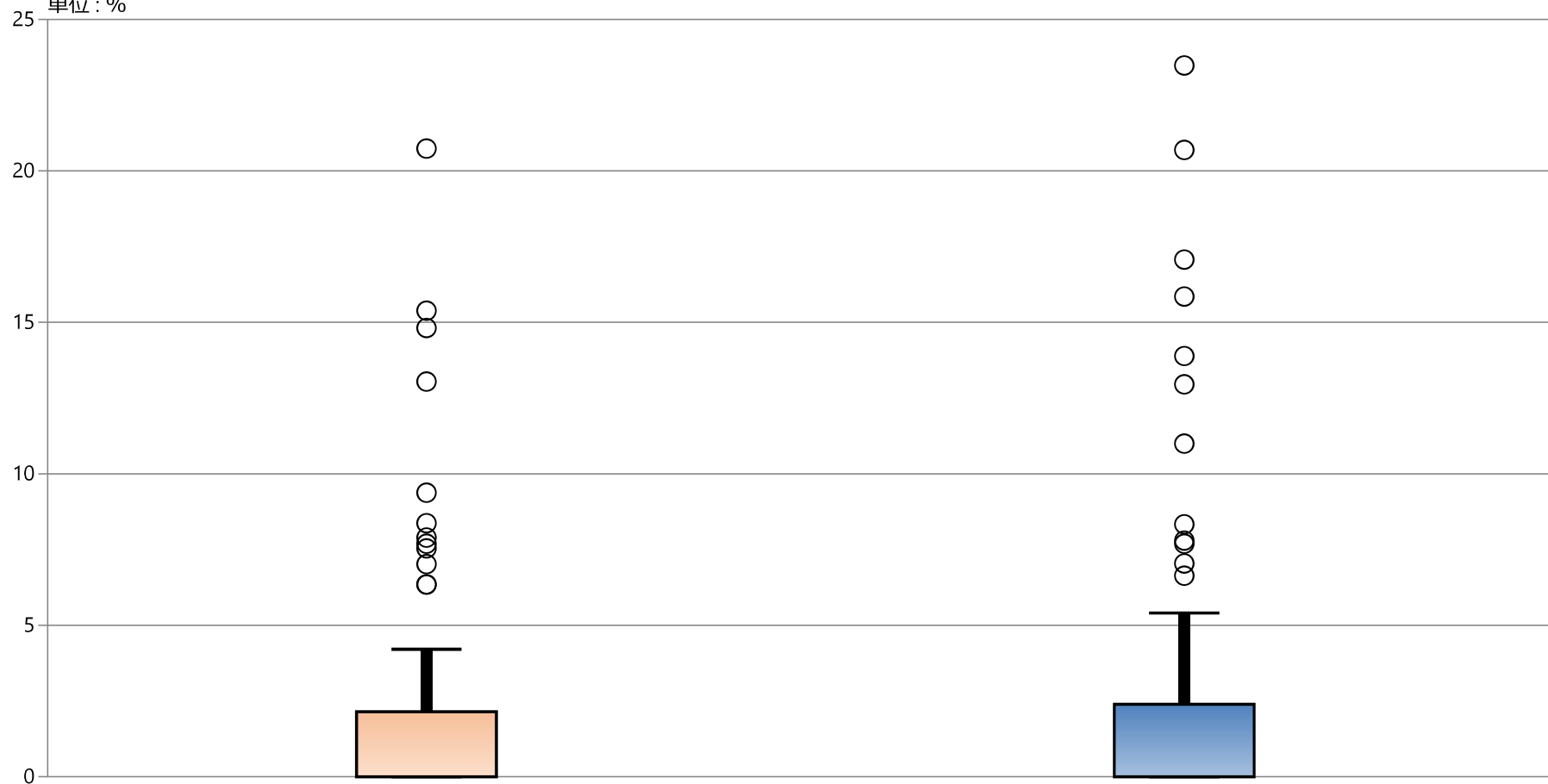
# 厚23A：脳卒中患者に対する地域連携パスの使用率

厚23A分母：脳卒中での入院した患者数  
 厚23A分子：「地域連携診療計画加算」を算定した患者数  
 単位：%



## 厚23A：脳卒中患者に対する地域連携パスの使用率

厚23A分母：脳卒中で入院した患者数  
 厚23A分子：「地域連携診療計画加算」を算定した患者数  
 単位：%



\* 外れ値を除く

	2018年 年間 通算	2019年 年間 通算
最大値*	4.21	5.41
75%値	2.14	2.39
中央値	0.00	0.00
25%値	0.00	0.00
最小値*	0.00	0.00

厚23B：大腿骨頸部骨折患者に対する地域連携バスの使用率

厚23B分母：大腿骨頸部骨折で入院し、大腿骨頸部の手術を受けた患者数

厚23B分子：「地域連携診療計画加算」を算定した患者数

厚23B：大腿骨頸部骨折患者に対する地域連携バスの使用率

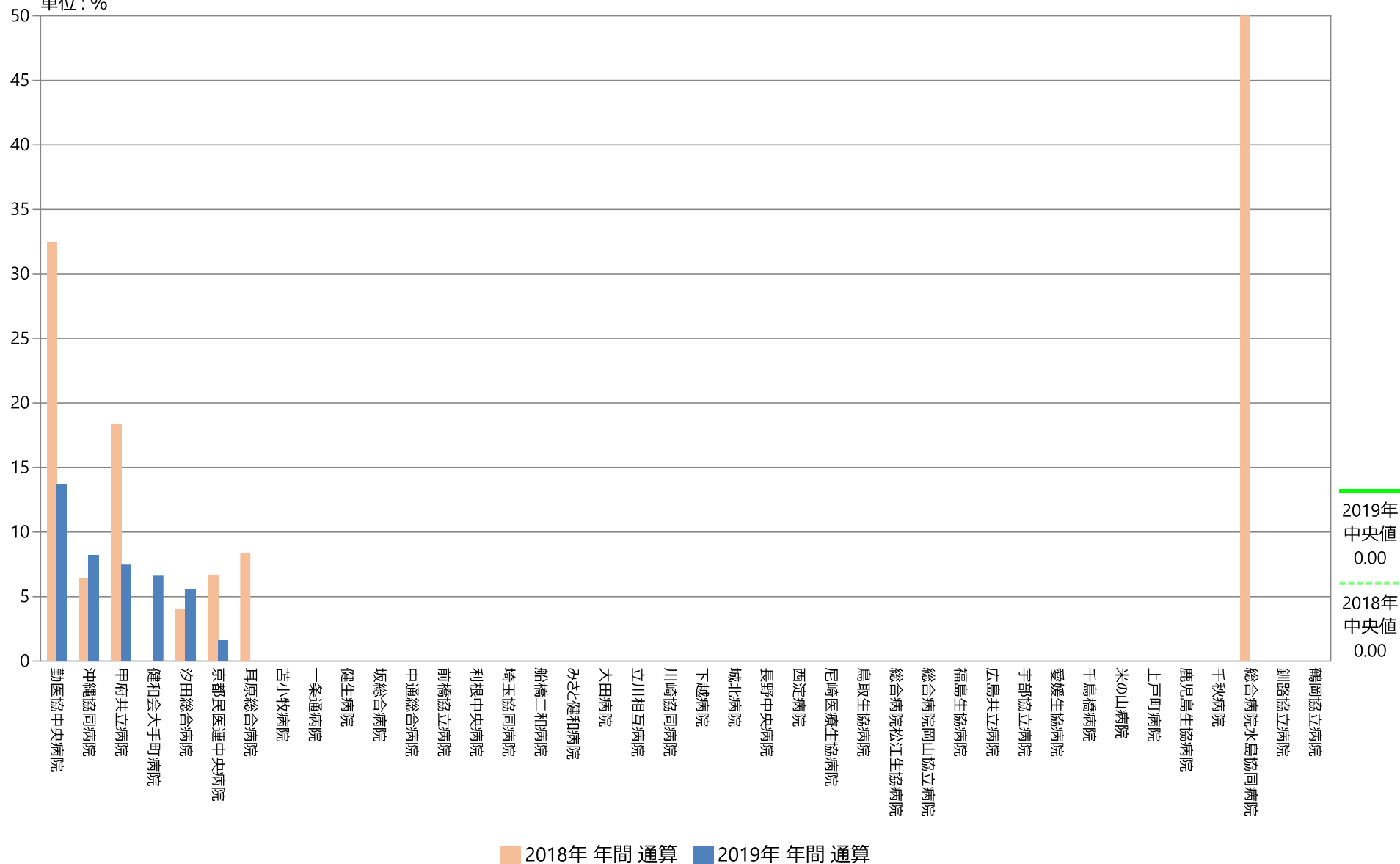
	厚23B分母		厚23B分子		厚23B	
	人	人	人	人	%	
	2018年 年間 合計値	2019年 年間 合計値	2018年 年間 合計値	2019年 年間 合計値	2018年 年間 通算	2019年 年間 通算
勤医協中央病院	77	22	25	3	32.47	13.64
勤医協札幌病院	0	0	0	0	なし	なし
苫小牧病院	5	1	0	0	0.00	0.00
一栗通病院	12	17	0	0	0.00	0.00
函館桜北病院	—	—	—	—	—	—
釧路協立病院	7	0	0	0	0.00	なし
健生病院	42	51	0	0	0.00	0.00
あおもり協立病院	0	0	0	0	なし	なし
川久保病院	0	0	0	0	なし	なし
坂総合病院	12	12	0	0	0.00	0.00
長町病院	0	0	0	0	なし	なし
泉病院	0	0	0	0	なし	なし
中通総合病院	64	55	0	0	0.00	0.00
本間病院	0	0	0	0	なし	なし
鶴岡協立病院	1	0	0	0	0.00	なし
鶴岡協立リハビリテーション病院	—	—	—	—	—	—
至誠堂総合病院	NA	NA	NA	NA	NA	NA
医療生協わたり病院	0	0	0	0	なし	なし
前橋協立病院	4	8	0	0	0.00	0.00
利根中央病院	48	38	0	0	0.00	0.00
北毛病院	NA	NA	NA	NA	NA	NA
埼玉協同病院	48	54	0	0	0.00	0.00
埼玉西協同病院	0	0	0	0	なし	なし
熊谷生協病院	0	0	0	0	なし	なし
秩父生協病院	NA	NA	NA	NA	NA	NA
千葉健生病院	NA	NA	NA	NA	NA	NA
船橋二和病院	31	25	0	0	0.00	0.00
柳原病院	—	—	—	—	—	—
みさと健和病院	46	44	0	0	0.00	0.00
小豆沢病院	0	0	0	0	なし	なし
大泉生協病院	0	0	0	0	なし	なし
大田病院	8	12	0	0	0.00	0.00
中野共立病院	NA	NA	NA	NA	NA	NA
立川相互病院	59	53	0	0	0.00	0.00
王子生協病院	0	0	0	0	なし	なし
川崎協同病院	9	5	0	0	0.00	0.00
汐田総合病院	25	18	1	1	4.00	5.56
下越病院	11	15	0	0	0.00	0.00
富山協立病院	NA	NA	NA	NA	NA	NA
城北病院	20	20	0	0	0.00	0.00
甲府共立病院	60	67	11	5	18.33	7.46
巨摩共立病院	0	0	0	0	なし	なし
石和共立病院	NA	NA	NA	NA	NA	NA
長野中央病院	49	41	0	0	0.00	0.00
健和会病院	0	0	0	0	なし	なし
諏訪共立病院	0	0	0	0	なし	なし
松本協立病院	0	0	0	0	なし	なし
瑞尻協立病院	NA	NA	NA	NA	NA	NA
上伊那生協病院	0	0	0	0	なし	なし
みどり病院	0	0	0	0	なし	なし
三島共立病院	NA	NA	NA	NA	NA	NA
協立総合病院	—	—	—	—	—	—
北病院	0	0	0	0	なし	なし
名南病院	0	0	0	0	なし	なし
名南ふれあい病院	—	—	—	—	—	—
千秋病院	0	1	0	0	なし	0.00
津生協病院	NA	NA	NA	NA	NA	NA
京都民医連あすかい病院	NA	NA	NA	NA	NA	NA
京都民医連中央病院	60	63	4	1	6.67	1.59
東大阪生協病院	0	0	0	0	なし	なし
西淀病院	11	22	0	0	0.00	0.00
耳原総合病院	48	38	4	0	8.33	0.00
コープおおさか病院	NA	NA	NA	NA	NA	NA
東神戸病院	0	0	0	0	なし	なし
尾崎医療生協病院	8	3	0	0	0.00	0.00
おかにん病院	0	0	0	0	なし	なし
土庫病院	NA	NA	NA	NA	NA	NA
和歌山生協病院	0	0	0	0	なし	なし
鳥取生協病院	12	10	0	0	0.00	0.00
総合病院松江生協病院	20	22	0	0	0.00	0.00
出雲市民病院	NA	NA	NA	NA	NA	NA
総合病院水島協同病院	2	0	1	0	50.00	なし
玉島協同病院	0	0	0	0	なし	なし
総合病院岡山協立病院	30	18	0	0	0.00	0.00
福島生協病院	14	17	0	0	0.00	0.00
広島共立病院	26	32	0	0	0.00	0.00
宇部協立病院	16	30	0	0	0.00	0.00
徳島健生病院	—	—	—	—	—	—
高松平和病院	NA	NA	NA	NA	NA	NA
愛媛生協病院	47	35	0	0	0.00	0.00
高知生協病院	NA	NA	NA	NA	NA	NA
健和会大手町病院	73	90	0	6	0.00	6.67
千鳥橋病院	20	12	0	0	0.00	0.00
たたらリハビリテーション病院	—	—	—	—	—	—
米の山病院	16	22	0	0	0.00	0.00
みさき病院	—	—	—	—	—	—
上戸町病院	9	16	0	0	0.00	0.00
くわみず病院	0	0	0	0	なし	なし
大分健生病院	NA	NA	NA	NA	NA	NA
宮崎生協病院	0	0	0	0	なし	なし
鹿児島生協病院	60	43	0	0	0.00	0.00
国分生協病院	—	—	—	—	—	—
沖縄協同病院	63	73	4	6	6.35	8.22
中部協同病院	0	0	0	0	なし	なし
とよみ生協病院	NA	NA	NA	NA	NA	NA
最大値(外れ値を除く)	64.00	55.00	0.00	0.00	0.00	0.00
75%値	27.00	22.75	0.00	0.00	0.00	0.00
中央値	7.50	4.00	0.00	0.00	0.00	0.00
25%値	0.00	0.00	0.00	0.00	0.00	0.00
最小値(外れ値を除く)	0.00	0.00	0.00	0.00	0.00	0.00

# 厚23B：大腿骨頸部骨折患者に対する地域連携パスの使用率

厚23B分母：大腿骨頸部骨折で入院し、大腿骨頸部の手術を受けた患者数

厚23B分子：「地域連携診療計画加算」を算定した患者数

単位：%

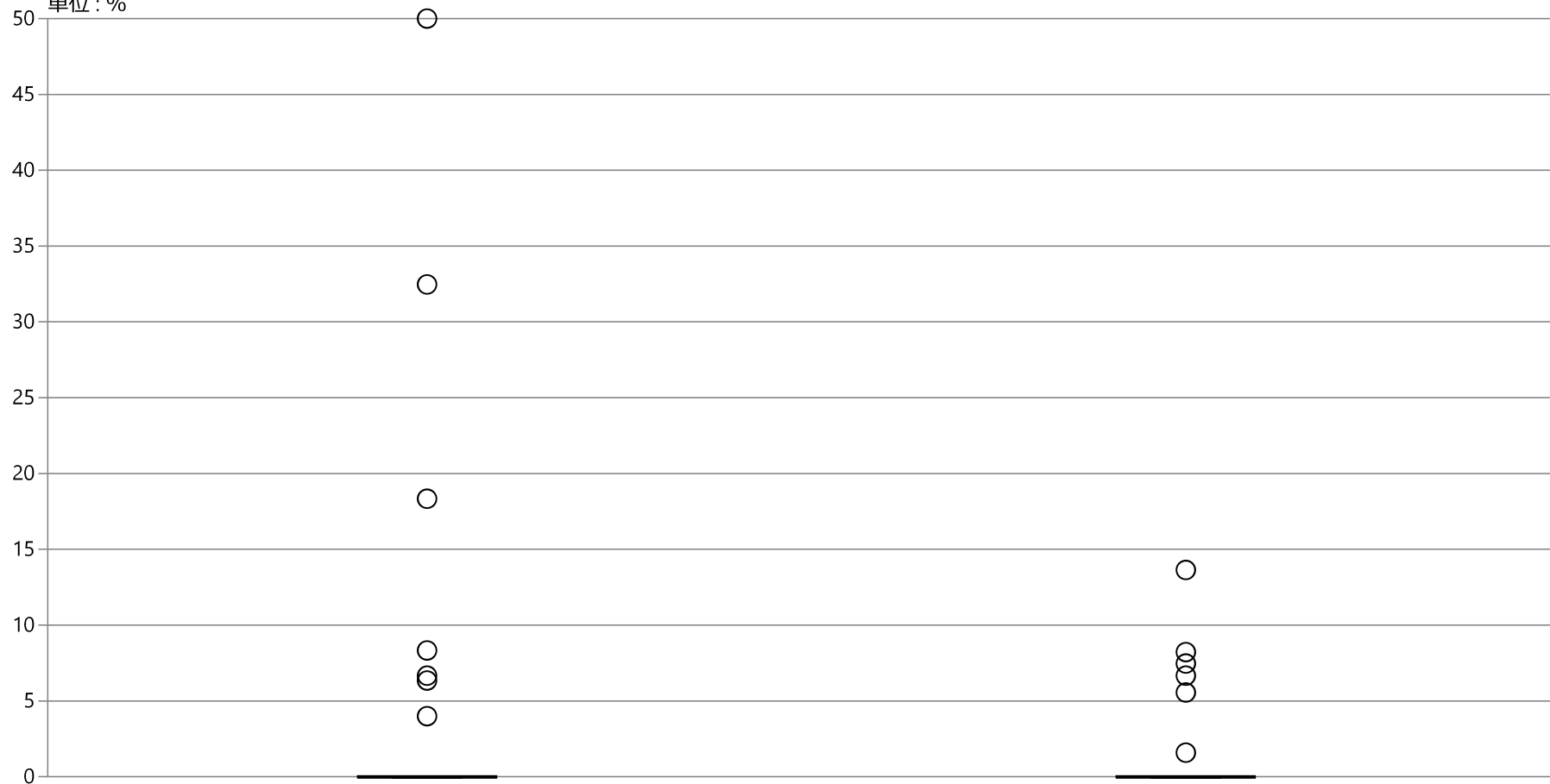


## 厚23B：大腿骨頸部骨折患者に対する地域連携パスの使用率

厚23B分母：大腿骨頸部骨折で入院し、大腿骨頸部の手術を受けた患者数

厚23B分子：「地域連携診療計画加算」を算定した患者数

単位：%



\* 外れ値を除く

	2018年 年間 通算	2019年 年間 通算
最大値*	0.00	0.00
75%値	0.00	0.00
中央値	0.00	0.00
25%値	0.00	0.00
最小値*	0.00	0.00