

指標の意義

DPCの各入院期間は、全DPC病院のデータをもとに決定されており、ここで設定されている期間が、現在のDPC病院の標準と言うことになります。Ⅱ期間は全国の平均在院日数で設定されており、DPC病院の目指すべき指標となります。

指標の定義・算出方法

- ・必要データセット：DPC様式1
- ・分子：入院期間Ⅱ以内の退院数
- ・分母：退院症例数（DPC分析対象）
- ・分子÷分母（単位：パーセント）

分母の定義

Ⅰ. 解析期間に退院した症例を対象とする

Ⅱ. このうち、分科会の分析対象データを参考に、以下の基準で除外を行う

- ①在院日数1日以下（外泊日数含む）②外泊>=在院日数③年齢0歳未満120歳超④一般病棟以外の病棟との移動あり（DPC対象病棟となる入院料を算定していないもの）⑤24時間以内の死亡⑥移植手術あり⑦DPC該当せず⑧治験の実施⑨生後7日以内の死亡

分子の定義

Ⅰ. 分母のうち、入院期間Ⅱ以内の退院数

測定上の限界・解釈上の注意

- ・症例の限定は分科会定義に準じるが、完全に一致はしない。
- ・マネジメントの指標値であって、計測値の解釈は個別に必要。
- ・DPC対象の精神病棟への入院も除外している。

考察

2019年：回答病院 33

2020年：回答病院 33

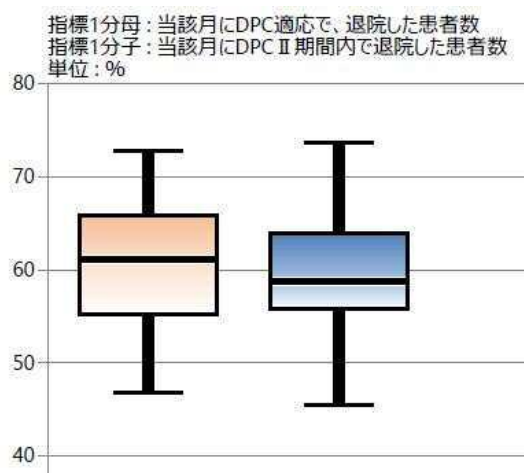
A) DPC病院の在院日数（全国平均在院日数以内の割合）

2019年：最小値46.88 25%値55.22 中央値61.12 75%値65.78 最大値 72.81

2020年：最小値45.45 25%値55.83 中央値58.77 75%値63.97 最大値 73.59

入院期間Ⅱ以内の割合が増加した施設数は9件、減少した施設は24件でした。2019年と比べ四分位範囲が小さくなっていることから、散らばりが少なく、多くの施設で同様の傾向だったことが分かります。

新型コロナ患者の受け入れに対応するため、地域包括ケア病棟や回復期リハビリ病棟などで対応するケースもあり、2020年はベッドコントロールが難しかったのではないかと考えられます。



1：在院日数：DPCⅡ期間患者割合（全国平均在院日数以内の割合）

指標1分母：当該月にDPC適応で、退院した患者数

指標1分子：当該月にDPCⅡ期間内で退院した患者数

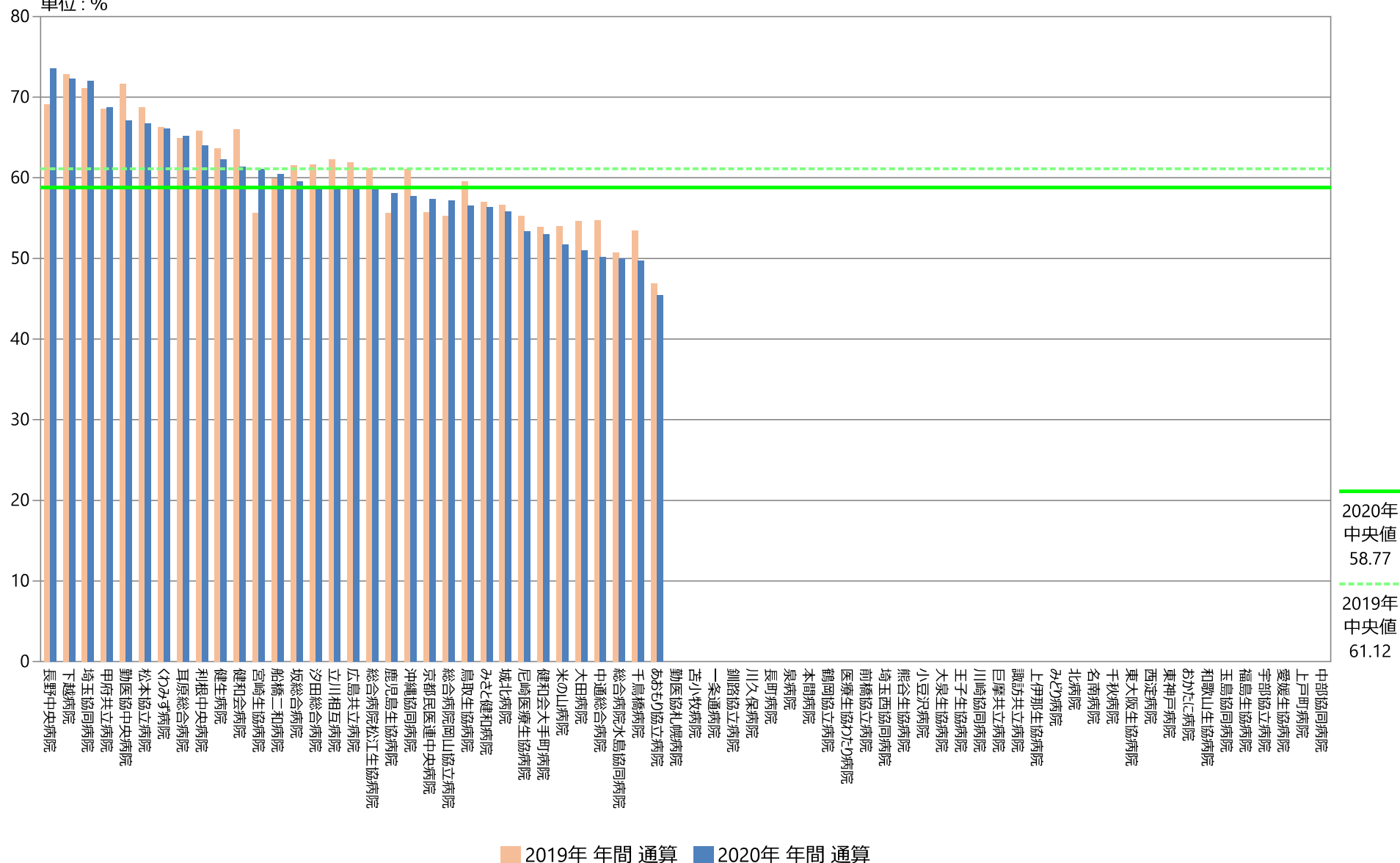
指標1：在院日数：DPCⅡ期間患者割合（全国平均在院日数以内の割合）

	指標1分母		指標1分子		指標1	
	件		件		%	
	2019年 年間 合計値	2020年 年間 合計値	2019年 年間 合計値	2020年 年間 合計値	2019年 年間 通算	2020年 年間 通算
勤医協中央病院	9990	6896	7159	4627	71.66	67.10
勤医協札幌病院	0	0	0	0	なし	なし
苫小牧病院	0	—	0	—	なし	—
一条通病院	0	0	0	0	なし	なし
函館桜北病院	—	—	—	—	—	—
釧路協立病院	0	0	0	0	なし	なし
健生病院	4971	4807	3162	2995	63.61	62.30
あおり協立病院	1858	1769	871	804	46.88	45.45
川久保病院	0	0	0	0	なし	なし
坂総合病院	7419	6755	4564	4024	61.52	59.57
長町病院	0	0	0	0	なし	なし
泉病院	0	0	0	0	なし	なし
中通総合病院	6290	5438	3442	2729	54.72	50.18
本間病院	0	0	0	0	なし	なし
鶴岡協立病院	0	0	0	0	なし	なし
鶴岡協立リハ"リハビリ"ン病院	—	—	—	—	—	—
至誠堂総合病院	NA	NA	NA	NA	NA	NA
医療生協わたり病院	0	0	0	0	なし	なし
前橋協立病院	0	0	0	0	なし	なし
利根中央病院	4176	4011	2747	2566	65.78	63.97
北毛病院	NA	NA	NA	NA	NA	NA
埼玉協同病院	7137	6690	5075	4814	71.11	71.96
埼玉西協同病院	0	0	0	0	なし	なし
熊谷生協病院	0	0	0	0	なし	なし
秩父生協病院	NA	NA	NA	NA	NA	NA
千葉健生病院	NA	NA	NA	NA	NA	NA
船橋二和病院	3276	2540	1962	1534	59.89	60.39
柳原病院	—	—	—	—	—	—
みさと健和病院	3950	3379	2251	1904	56.99	56.35
小豆沢病院	0	0	0	0	なし	なし
大泉生協病院	0	0	0	0	なし	なし
大田病院	2451	1686	1338	859	54.59	50.95
中野共立病院	NA	NA	NA	NA	NA	NA
立川相互病院	7308	6238	4553	3668	62.30	58.80
王子生協病院	0	0	0	0	なし	なし
川崎協同病院	0	0	0	0	なし	なし
汐田総合病院	1737	1550	1070	913	61.60	58.90
下越病院	2854	2664	2078	1925	72.81	72.26
富山協立病院	NA	NA	NA	NA	NA	NA
城北病院	1677	1363	950	761	56.65	55.83
甲府共立病院	3011	2773	2063	1906	68.52	68.73
巨摩共立病院	0	0	0	0	なし	なし
石和共立病院	NA	NA	NA	NA	NA	NA
長野中央病院	5819	4842	4021	3563	69.10	73.59
健和会病院	1257	1316	830	807	66.03	61.32
諏訪共立病院	0	0	0	0	なし	なし
松本協立病院	3454	2416	2372	1612	68.67	66.72
塩尻協立病院	NA	NA	NA	NA	NA	NA
上伊那生協病院	0	0	0	0	なし	なし
みどり病院	0	0	0	0	なし	なし
三島共立病院	NA	NA	NA	NA	NA	NA
協立総合病院	—	—	—	—	—	—
北病院	0	0	0	0	なし	なし
名南病院	0	0	0	0	なし	なし
名南ふれあい病院	—	—	—	—	—	—
千秋病院	0	0	0	0	なし	なし
津生協病院	NA	NA	NA	NA	NA	NA
京都民医連あすかい病院	NA	NA	NA	NA	NA	NA
京都民医連中央病院	5670	6158	3160	3533	55.73	57.37
東大阪生協病院	0	0	0	0	なし	なし
西淀病院	0	0	0	0	なし	なし
耳原総合病院	8803	8244	5709	5371	64.85	65.15
コープおおさか病院	NA	NA	NA	NA	NA	NA
東神戸病院	0	0	0	0	なし	なし
厄崎医療生協病院	1599	1234	883	658	55.22	53.32
おかたに病院	0	0	0	0	なし	なし
土庫病院	NA	NA	NA	NA	NA	NA
和歌山生協病院	0	0	0	0	なし	なし
鳥取生協病院	1468	1492	874	843	59.54	56.50
総合病院松江生協病院	2278	2050	1394	1200	61.19	58.54
出雲市民病院	NA	NA	NA	NA	NA	NA
総合病院水島協同病院	3194	3013	1620	1506	50.72	49.98
玉島協同病院	0	0	0	0	なし	なし
総合病院岡山協立病院	2324	2008	1284	1148	55.25	57.17
福島生協病院	0	—	0	—	なし	—
広島共立病院	3110	2998	1926	1762	61.93	58.77
宇部協立病院	0	0	0	0	なし	なし
徳島健生病院	—	—	—	—	—	—
高松平和病院	NA	NA	NA	NA	NA	NA
愛媛生協病院	0	0	0	0	なし	なし
高知生協病院	NA	NA	NA	NA	NA	NA
健和会大手町病院	5937	6000	3197	3177	53.85	52.95
千鳥橋病院	4564	3964	2436	1968	53.37	49.65
たたらリハ"リハビリ"ン病院	—	—	—	—	—	—
米の山病院	1707	1658	921	857	53.95	51.69
みさき病院	—	—	—	—	—	—
上戸町病院	0	0	0	0	なし	なし
くわみず病院	930	843	616	557	66.24	66.07
大分健生病院	NA	NA	NA	NA	NA	NA
宮崎生協病院	1633	1682	908	1028	55.60	61.12
鹿児島生協病院	4197	3712	2333	2157	55.59	58.11
国分生協病院	—	—	—	—	—	—
沖縄協同病院	6857	5774	4191	3330	61.12	57.67
中部協同病院	0	0	0	0	なし	なし
とよみ生協病院	NA	NA	NA	NA	NA	NA
最大値(外れ値を除く)	7419.00	6896.00	5075.00	4627.00	72.81	73.59
75%値	3214.50	2941.75	2066.75	1868.50	65.78	63.97
中央値	0.00	421.50	0.00	278.50	61.12	58.77
25%値	0.00	0.00	0.00	0.00	55.25	55.83
最小値(外れ値を除く)	0.00	0.00	0.00	0.00	46.88	45.45

指標1：在院日数：DPCⅡ期間患者割合（全国平均在院日数以内への割合）

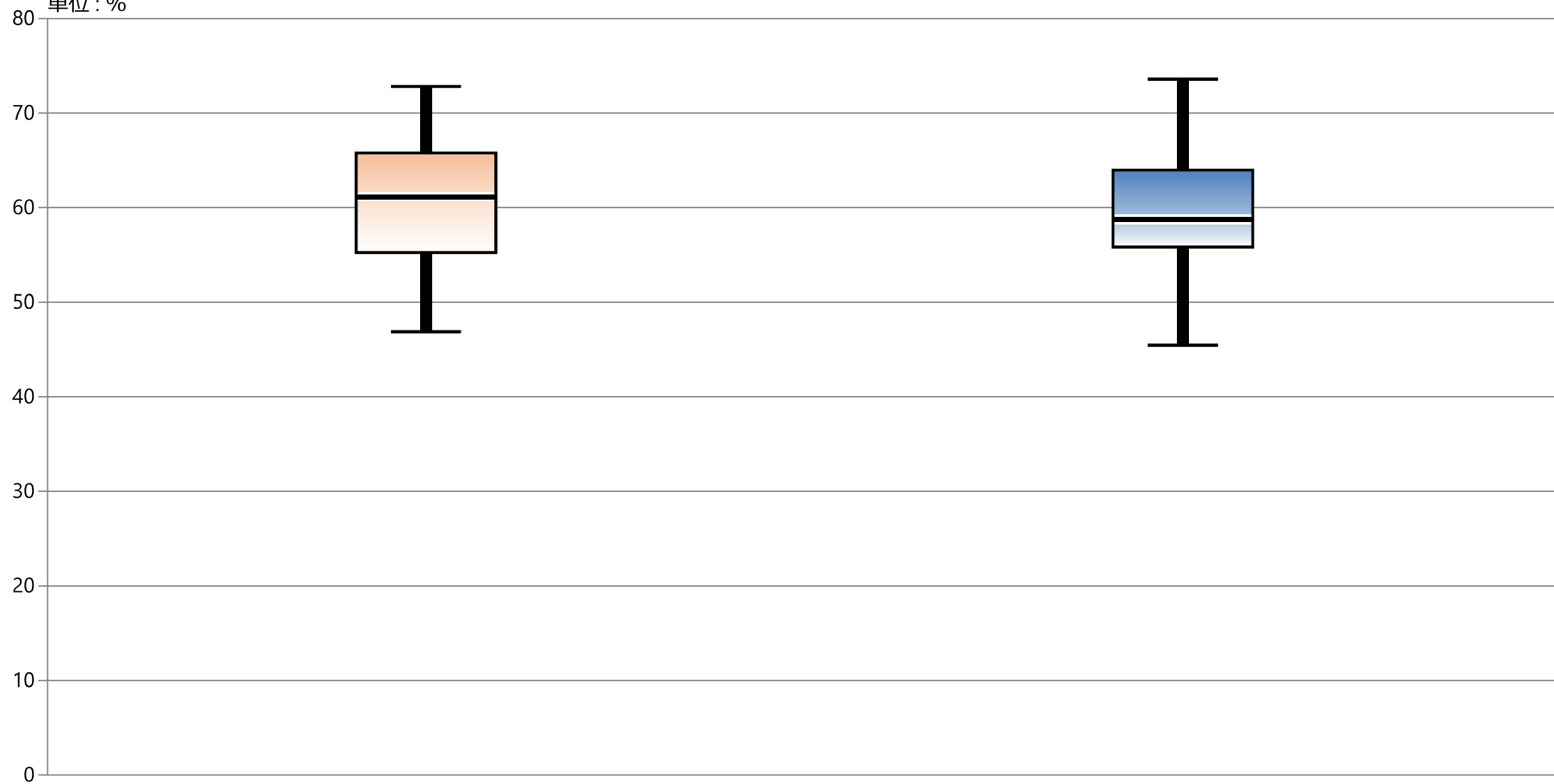
指標1分母：当該月にDPC適応で、退院した患者数
指標1分子：当該月にDPCⅡ期間内で退院した患者数

単位：%



指標1：在院日数：DPCⅡ期間患者割合（全国平均在院日数以内の割合）

指標1分母：当該月にDPC適応で、退院した患者数
 指標1分子：当該月にDPCⅡ期間内で退院した患者数
 単位：%



* 外れ値を除く

2019年 年間 通算

2020年 年間 通算

最大値*	72.81	73.59
75%値	65.78	63.97
中央値	61.12	58.77
25%値	55.25	55.83
最小値*	46.88	45.45