

指標の意義

・転倒・転落を予防し、外傷を軽減するための指標。特に、治療が必要な患者を把握していく。転倒・転落を予防し、発生時の損傷を軽減する。

指標の計算式、分母・分子の解釈

期間	各指標の計算式と分母・分子の項目名	分母・分子の解釈
分子	A) 報告のあった入院患者の転倒・転落件数 B) 入院中の患者に発生したインシデント・アクシデント影響度分類レベル 3b 以上の転倒・転落件数	・足の裏以外が地面に着いた時を転倒とする ・レベル5: 死亡 レベル4: 永続的 (4a 軽度～中等度、4b 中等度～高度) レベル3: 一過性 (3a 中等度、3b 高度-濃厚な処置や治療を要した)
分母	入院患者延数 (24 時在院患者+退院患者数の合計)	
収集期間	1ヶ月毎	
調整方法	% (パーミル、千分率) 表示	

考察

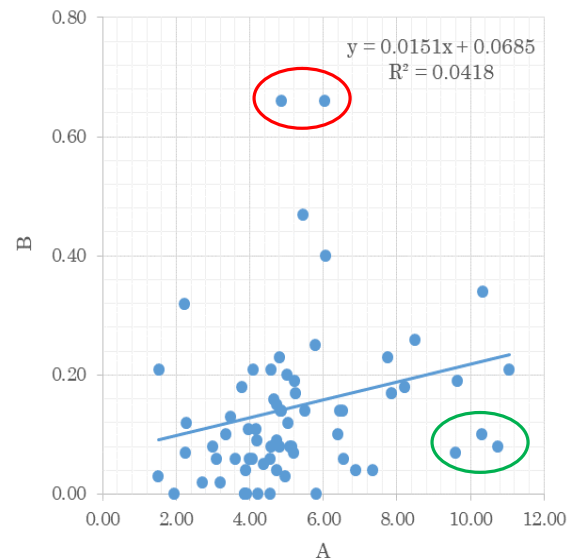
A) 最小値=1.51 25%値=3.90 中央値=4.80 75%値=6.04 最大値=9.21
B) 最小値=0.00 25%値=0.06 中央値=0.10 75%値=0.18 最大値=0.34

回答病院 72

A) は前年と比べ全体的に上昇しています。中央値で見ると、前年4.35%が今回4.80%へ上昇が見られます。其々の施設では、僅かなケースも含め上昇している施設は72件の内44件の半数以上の報告がされています。

B) 今回定義変更がされています。対象が“中等度の処置や治療を要した事象から、永続的や死亡迄”とされ幅広くなっています。その為に事象それぞれを見る事が大切になります。事故の背景には、ハインリッヒの法則によると、“1件の重大事故の背後には29件の軽微な事故あり、その背後には300の異常が存在する”と言われています。事故に至らない異常に対して、対策をとる事で有害事象、重大な事象を予防することが出来ると言えます。A-B散布図を見ると、赤○印のように、A) が5～6%に対し、B) の有害事象は0.7%弱示す領域では転倒転落への予防・対策の強化が望まれます。緑○印はA) が10%に対し、B) 0.1%の施設では、対策が出来ていると思われそうですが、件数自体は少ないので統計的よりも個々の事象からの評価が望ましいと言えます。

転倒転落は「起こりうる事」として、その要因を取り除くことが基本的な課題です。病院の患者数や患者層の違いもありますが、その施設の報告する文化がある事が大切であり、報告することで対策が取られ有害事象や重大事象が減る事は期待ができます。リスク評価をしてリスクにどう介入するかが重要です。改善事例にもあるように他職種など集団的なアセスメントや評価を指導に繋ぐなど、個別の対策や対応がチームの中から発生している事は好ましい方向性であると思います。



改善・運用事例など

- ・当院は緩和ケア病床と回復期リハ病床を有し転倒転落事例はそれぞれ異なる理由で多い状況です。コロナ禍の影響で面会禁止などの影響もあると思っています。転倒転落を減らすべく学習会を計画したり、センサー類の配置数の見直しなどを行っています。転倒転落件数は多いものの骨折 (3b) 事例は例年同様なので、対策が一定数有効に機能しているのか判断に迷っています。(京都民医連あすかい病院)
- ・数字として拾い出せていない。データ整理の時間が無くできていない。(新型コロナウイルス対策の中、医療安全実務、感染対策支援が中心となったため (甲府共立病院))
- ・転倒転落対策チームが生まれ、定期的な会議が始まりました。(小豆沢病院)
- ・リハビリを始めとし、今まで気付かなかった視点で積極的にインシデントリポートが出ており、アクシデントを未然に防いでいる。徐々に報告数が減少しているが、処置を要するケースは発生していないことから、インシデントの検証効果が実際に出ていると評価できる。(諏訪共立病院)
- ・転倒転落チームで個別ラウンドして環境設定を行うことになった。転倒転落予防に対する意識が高まった。(大泉生協病院)

6A：入院患者の転倒・転落発生率

指標6A分母：入院患者延べ数（24時在院患者＋退院患者数の合計）

指標6A分子：報告のあった入院患者の転倒・転落件数

指標6A：入院患者の転倒・転落発生率

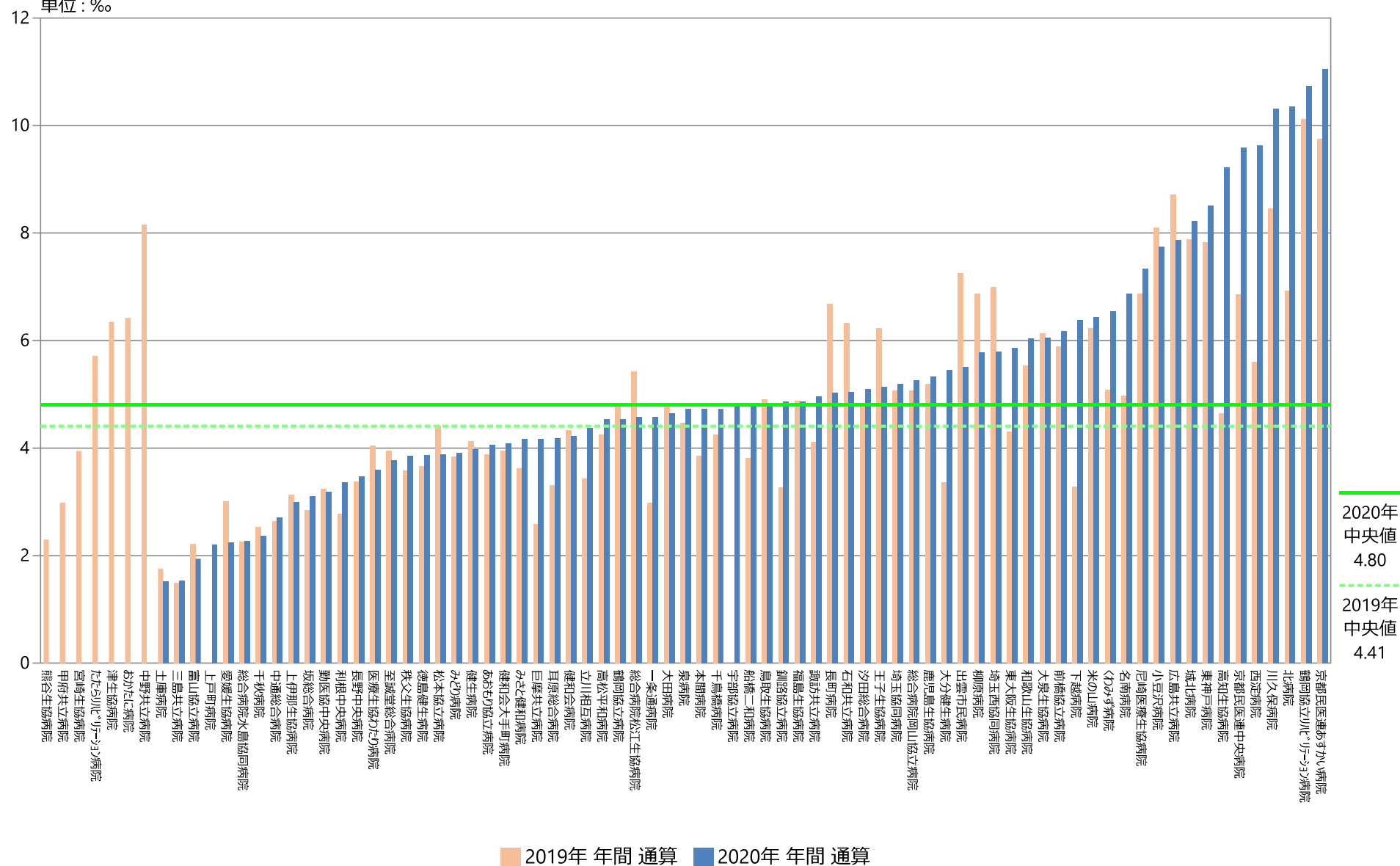
	指標6A分母		指標6A分子		指標6A	
	人・日		件		‰	
	2019年 年間 平均値	2020年 年間 平均値	2019年 年間 平均値	2020年 年間 平均値	2019年 年間 通算	2020年 年間 通算
勤医協中央病院	13240.58	11611.92	42.83	37.00	3.24	3.19
勤医協札幌病院	3089.88	—	—	—	—	—
苫小牧病院	—	—	—	11.00	—	—
一栗通病院	4541.00	4282.50	13.50	19.58	2.97	4.57
函館桜北病院	—	—	—	—	—	—
釧路協立病院	2960.67	2829.00	9.67	13.92	3.27	4.86
健生病院	8591.75	7895.00	35.42	31.42	4.12	3.98
あおもり協立病院	6231.67	6035.50	24.17	24.50	3.88	4.06
川久保病院	3529.42	3478.33	29.83	35.83	8.45	10.30
坂総合病院	9842.67	9184.33	28.00	28.50	2.84	3.10
長町病院	3941.42	3748.00	26.33	18.83	6.68	5.02
泉病院	2220.50	2257.42	9.92	10.67	4.47	4.73
中通総合病院	11494.58	10992.50	30.25	29.67	2.63	2.70
本間病院	4610.08	4567.33	17.75	21.58	3.85	4.73
鶴岡協立病院	5262.42	4423.17	25.17	20.08	4.78	4.54
鶴岡協立リハ"リネーション病院	4391.25	4264.83	44.42	45.75	10.11	10.73
至誠堂総合病院	6751.25	6430.08	26.67	24.25	3.95	3.77
医療生協わたり病院	4551.75	4520.50	18.42	16.25	4.05	3.59
前橋協立病院	4963.83	4653.33	30.00	28.75	5.88	6.18
利根中央病院	7279.33	6955.58	20.17	23.33	2.77	3.35
北毛病院	—	—	—	—	—	—
埼玉協同病院	9654.58	8822.75	48.92	45.83	5.07	5.19
埼玉西協同病院	1834.25	2087.50	12.83	12.08	7.00	5.79
熊谷生協病院	2682.75	—	6.17	—	2.30	—
秩父生協病院	2035.64	2162.17	7.27	8.33	3.57	3.85
千葉健生病院	—	—	—	—	—	—
船橋二和病院	7605.33	6153.83	29.00	29.58	3.81	4.81
柳原病院	2596.82	2367.92	17.82	13.67	6.86	5.77
みさと健和病院	7789.08	7040.42	28.17	29.33	3.62	4.17
小豆沢病院	3790.50	3661.67	30.67	28.33	8.09	7.74
大泉生協病院	2918.91	2835.57	17.91	17.14	6.14	6.05
大田病院	5208.25	5061.50	25.00	23.50	4.80	4.64
中野共立病院	3416.33	—	27.82	—	8.16	—
立川相互病院	8175.50	7211.17	28.08	31.50	3.44	4.37
王子生協病院	4527.45	4340.00	28.18	22.25	6.22	5.13
川崎協同病院	—	—	—	—	—	—
汐田総合病院	7750.75	7563.75	37.50	38.50	4.84	5.09
下越病院	7535.83	7369.17	24.67	47.00	3.27	6.38
富山協立病院	4406.08	4299.92	9.75	8.33	2.21	1.94
城北病院	8532.58	8188.92	67.25	67.25	7.88	8.21
甲府共立病院	7584.73	7165.33	22.64	—	2.98	—
巨摩共立病院	4254.33	3879.83	11.00	15.90	2.59	4.17
石和共立病院	2810.42	2715.00	17.75	13.67	6.32	5.03
長野中央病院	9486.50	8581.08	32.00	29.75	3.37	3.47
健和会病院	5538.00	5597.08	24.00	23.58	4.33	4.21
諏訪共立病院	3259.33	3057.75	13.42	15.17	4.12	4.96
松本協立病院	5142.00	5109.83	22.67	20.20	4.41	3.88
塩尻協立病院	2404.55	2463.00	—	—	—	—
上伊那生協病院	3914.75	3980.92	12.33	11.90	3.12	2.99
みどり病院	2262.25	2024.00	8.67	7.92	3.83	3.91
三島共立病院	2289.92	2348.83	3.42	3.58	1.49	1.53
協立総合病院	—	—	—	—	—	—
北病院	843.00	982.83	5.83	10.17	6.92	10.34
名南病院	4254.17	4147.83	21.17	28.50	4.98	6.87
名南ふれあい病院	—	—	—	—	—	—
千秋病院	8584.58	8871.00	21.67	21.00	2.52	2.37
津生協病院	3112.00	—	19.75	—	6.35	—
京都民医連あすかい病院	4752.42	4720.75	46.33	52.17	9.75	11.05
京都民医連中央病院	11762.50	11365.83	80.67	108.92	6.86	9.58
東大阪生協病院	2809.42	2748.42	12.08	16.08	4.30	5.85
西淀病院	6764.11	6646.38	41.58	65.17	5.60	9.63
耳原総合病院	11346.17	11192.00	37.50	46.83	3.31	4.18
コープおおさか病院	7397.33	—	—	31.83	—	—
東神戸病院	4226.75	3891.00	33.08	33.08	7.83	8.50
厄崎医療生協病院	5011.33	4531.90	34.42	33.20	6.87	7.33
おかたに病院	4307.92	3703.42	27.67	—	6.42	—
土庫病院	5699.50	5343.42	10.00	8.08	1.75	1.51
和歌山生協病院	4024.67	3919.25	22.25	23.67	5.53	6.04
鳥取生協病院	7342.00	7263.42	36.00	35.08	4.90	4.83
総合病院松江生協病院	10229.00	10010.58	55.42	45.75	5.42	4.57
出雲市民病院	4450.56	4035.30	32.67	21.60	7.25	5.50
総合病院水島協同病院	6702.42	6516.92	15.08	14.75	2.25	2.26
玉島協同病院	2886.42	2951.50	—	—	—	—
総合病院岡山協立病院	9304.33	8848.83	47.17	46.50	5.07	5.25
福島生協病院	4599.75	4644.75	22.42	22.58	4.87	4.86
広島共立病院	5441.75	5299.33	47.42	41.67	8.71	7.86
宇部協立病院	4636.25	4549.17	—	21.00	—	4.80
徳島健生病院	4828.00	4781.00	17.67	18.50	3.66	3.87
高松平和病院	3593.50	3490.25	15.25	15.83	4.24	4.54
愛媛生協病院	2384.58	2309.17	7.17	5.17	3.01	2.24
高知生協病院	3176.67	3076.58	14.75	30.00	4.64	9.21
健和会大手町病院	13960.42	13849.58	55.17	56.58	3.95	4.09
千鳥橋病院	9492.08	9378.58	40.33	44.80	4.25	4.73
たたらリハ"リネーション病院	5905.38	—	33.75	—	5.72	—
米の山病院	6457.08	6626.58	40.17	42.58	6.22	6.43
みさき病院	4396.00	3847.63	—	—	—	—
上戸町病院	—	3173.00	—	7.00	—	2.21
くわみず病院	2474.50	2217.25	12.00	14.50	5.08	6.54
大分健生病院	3874.58	3576.25	13.00	19.50	3.36	5.45
宮崎生協病院	3392.00	—	13.38	—	3.94	—
鹿児島生協病院	8723.50	8245.42	45.25	43.92	5.19	5.33
国分生協病院	—	—	—	—	—	—
沖縄協同病院	—	—	—	—	—	—
中部協同病院	—	—	—	—	—	—
とよみ生協病院	—	—	—	—	—	—
最大値(外れ値を除く)	13240.58	11611.92	55.42	56.58	10.11	9.21
75%値	7466.58	7165.33	33.75	34.61	6.22	6.04
中央値	4610.08	4549.17	24.67	23.54	4.41	4.80
25%値	3404.17	3490.25	14.75	15.85	3.37	3.90
最小値(外れ値を除く)	843.00	982.83	3.42	3.58	1.49	1.51

指標6A：入院患者の転倒・転落発生率

指標6A分母：入院患者延べ数（24時在院患者＋退院患者数の合計）

指標6A分子：報告のあった入院患者の転倒・転落件数

単位：‰

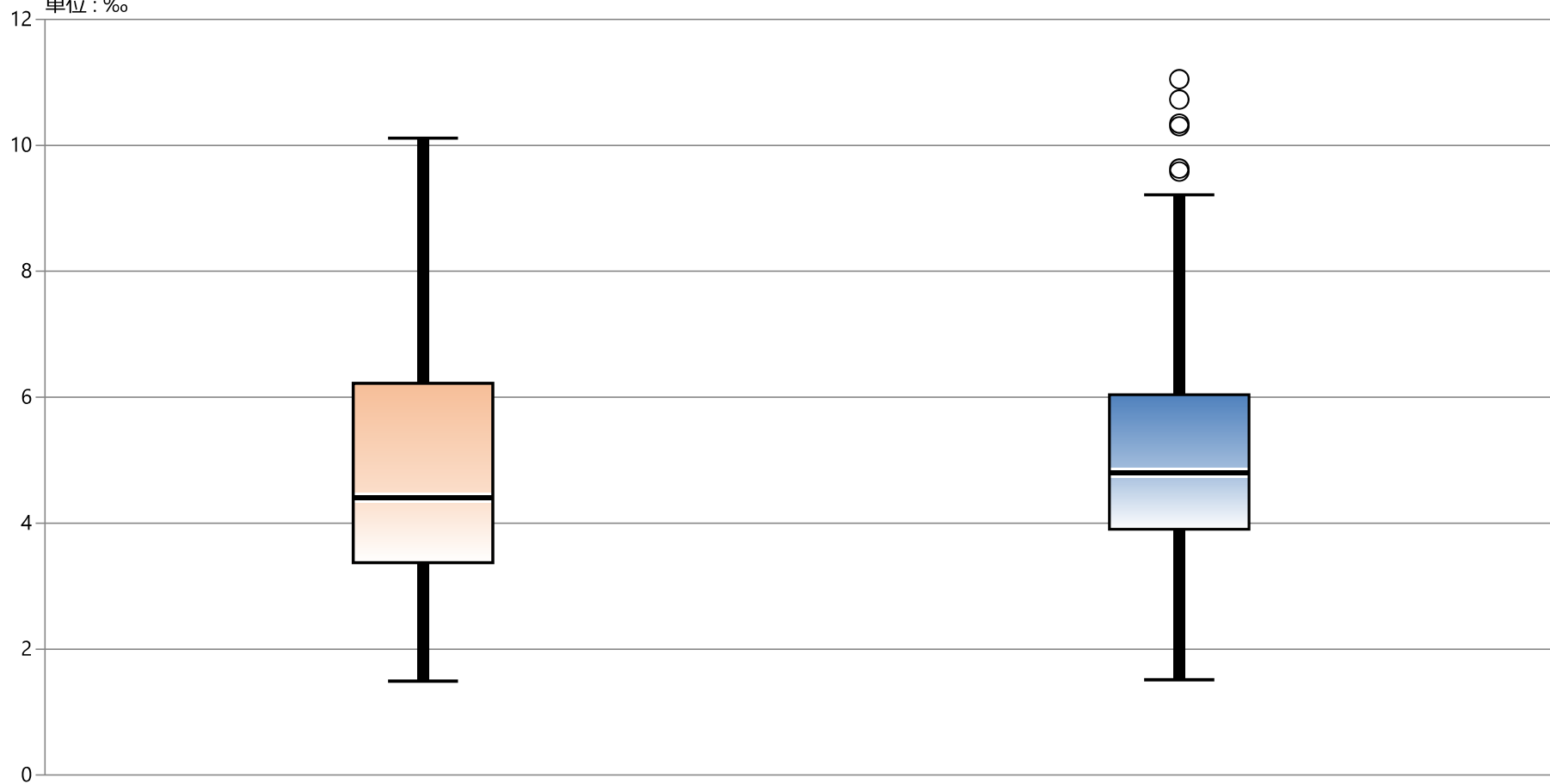


指標6A：入院患者の転倒・転落発生率

指標6A分母：入院患者延べ数（24時在院患者＋退院患者数の合計）

指標6A分子：報告のあった入院患者の転倒・転落件数

単位：‰



* 外れ値を除く

2019年 年間 通算

2020年 年間 通算

最大値*	10.11	9.21
75%値	6.22	6.04
中央値	4.41	4.80
25%値	3.37	3.90
最小値*	1.49	1.51

6B：入院患者での転倒転落によるインシデント影響度分類レベル3b以上の発生率

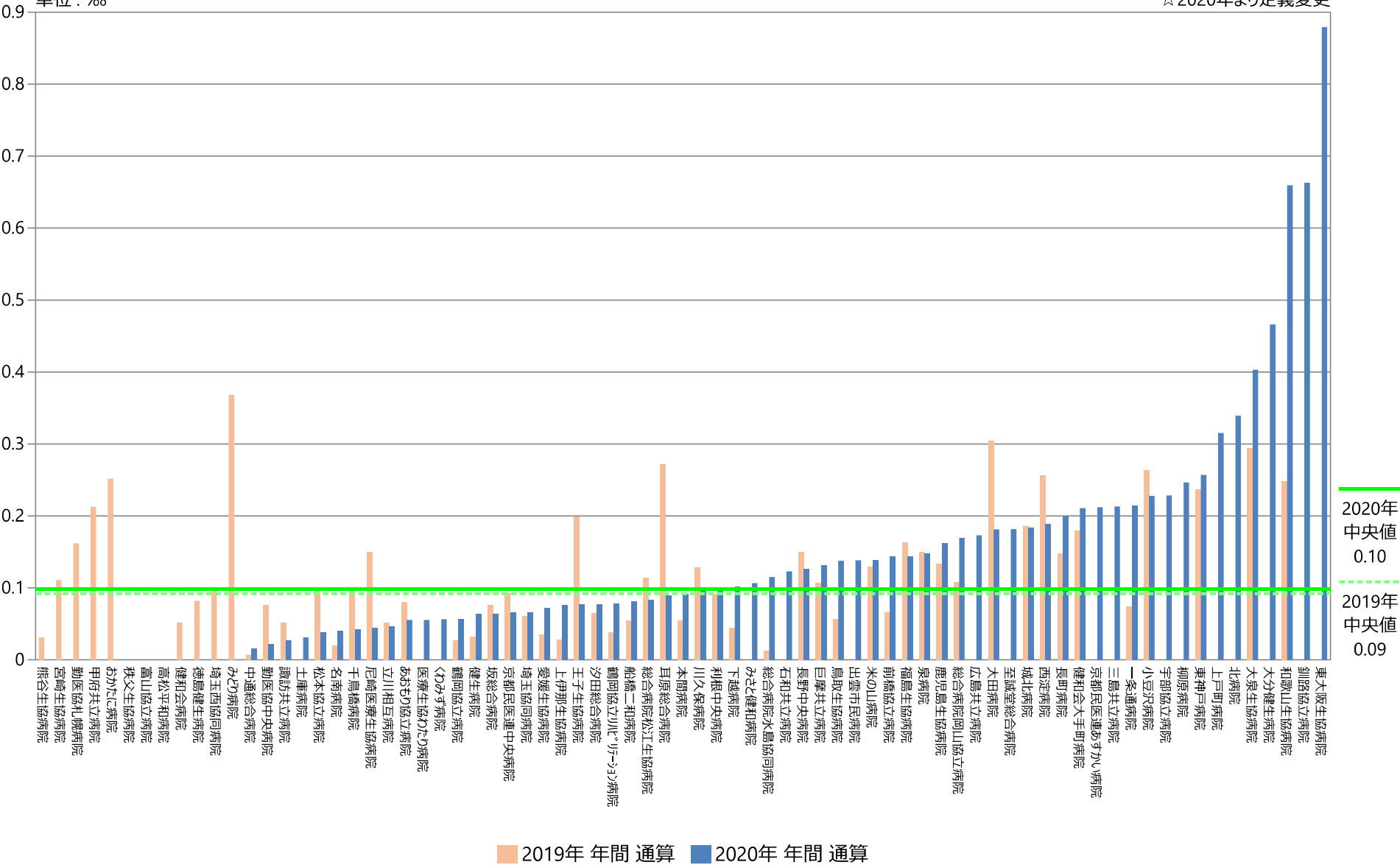
指標6B(厚)分母：入院患者延べ数（24時在院患者＋退院患者数の合計）
指標6B(厚)分子：入院中の患者に発生したインシデント影響度分類レベル3b以上の転倒・転落件数
指標6B(厚)：入院患者での転倒転落によるインシデント影響度分類レベル3b以上の発生率 ☆2020年より定義変更

	指標6B(厚)分母		指標6B(厚)分子		指標6B(厚)	
	人・日		件		%	
	2019年 年間 平均値	2020年 年間 平均値	2019年 年間 平均値	2020年 年間 平均値	2019年 年間 通算	2020年 年間 通算
勤医協中央病院	13240.58	11611.92	1.00	0.25	0.08	0.02
勤医協札幌病院	3089.88	—	0.50	—	0.16	—
苫小牧病院	—	—	—	0.00	—	—
一栗通病院	4541.00	4282.50	0.33	0.92	0.07	0.21
函館桜北病院	—	—	—	—	—	—
釧路協立病院	2960.67	2829.00	—	1.58	—	0.66
健生病院	8591.75	7895.00	0.27	0.50	0.03	0.06
あおもり協立病院	6231.67	6035.50	0.50	0.33	0.08	0.06
川久保病院	3529.42	3478.33	0.45	0.33	0.13	0.10
坂総合病院	9842.67	9184.33	0.75	0.58	0.08	0.06
長町病院	3941.42	3748.00	0.58	0.75	0.15	0.20
泉病院	2220.50	2257.42	0.33	0.33	0.15	0.15
中通総合病院	11494.58	10992.50	0.08	0.17	0.01	0.02
本間病院	4610.08	4567.33	0.25	0.42	0.05	0.09
鶴岡協立病院	5262.42	4423.17	0.14	0.25	0.03	0.06
鶴岡協立リハ"リ"ーション病院	4391.25	4264.83	0.17	0.33	0.04	0.08
至誠堂総合病院	6751.25	6430.08	—	1.17	—	0.18
医療生協わたり病院	4551.75	4520.50	0.00	0.25	0.00	0.06
前橋協立病院	4963.83	4653.33	0.33	0.67	0.07	0.14
利根中央病院	7279.33	6955.58	0.67	0.67	0.09	0.10
北毛病院	—	—	—	—	—	—
埼玉協同病院	9654.58	8822.75	0.58	0.58	0.06	0.07
埼玉西協同病院	1834.25	2087.50	0.18	0.00	0.10	0.00
熊谷生協病院	2682.75	—	0.08	—	0.03	—
秩父生協病院	2035.64	2162.17	—	0.00	—	0.00
千葉健生病院	—	—	—	—	—	—
船橋二和病院	7605.33	6153.83	0.42	0.50	0.05	0.08
柳原病院	2596.82	2367.92	0.00	0.58	0.00	0.25
みさと健和病院	7789.08	7040.42	—	0.75	—	0.11
小豆沢病院	3790.50	3661.67	1.00	0.83	0.26	0.23
大泉生協病院	2918.91	2835.57	0.86	1.14	0.29	0.40
大田病院	5208.25	5061.50	1.58	0.92	0.30	0.18
中野共立病院	3416.33	—	—	—	—	—
立川相互病院	8175.50	7211.17	0.42	0.33	0.05	0.05
王子生協病院	4527.45	4340.00	0.90	0.33	0.20	0.08
川崎協同病院	—	—	—	—	—	—
汐田総合病院	7750.75	7563.75	0.50	0.58	0.06	0.08
下越病院	7535.83	7369.17	0.33	0.75	0.04	0.10
富山協立病院	4406.08	4299.92	—	0.00	—	0.00
城北病院	8532.58	8188.92	1.58	1.50	0.19	0.18
甲府共立病院	7584.73	7165.33	1.63	—	0.21	—
巨摩共立病院	4254.33	3879.83	0.45	0.50	0.11	0.13
石和共立病院	2810.42	2715.00	—	0.33	—	0.12
長野中央病院	9486.50	8581.08	1.42	1.08	0.15	0.13
健和会病院	5538.00	5597.08	0.29	0.00	0.05	0.00
諏訪共立病院	3259.33	3057.75	0.17	0.08	0.05	0.03
松本協立病院	5142.00	5109.83	0.50	0.20	0.10	0.04
塩尻協立病院	2404.55	2463.00	—	—	—	—
上伊那生協病院	3914.75	3980.92	0.11	0.30	0.03	0.08
みどり病院	2262.25	2024.00	0.83	0.00	0.37	0.00
三島共立病院	2289.92	2348.83	—	0.50	—	0.21
協立総合病院	—	—	—	—	—	—
北病院	843.00	982.83	0.00	0.33	0.00	0.34
名南病院	4254.17	4147.83	0.08	0.17	0.02	0.04
名南ふれあい病院	—	—	—	—	—	—
千秋病院	8584.58	8871.00	—	—	—	—
津生協病院	3112.00	—	—	—	—	—
京都市民連あすかい病院	4752.42	4720.75	—	1.00	—	0.21
京都市民連中央病院	11762.50	11365.83	1.08	0.75	0.09	0.07
東大阪生協病院	2809.42	2748.42	—	2.42	—	0.88
西淀病院	6764.11	6646.38	1.64	1.08	0.26	0.19
耳原総合病院	11346.17	11192.00	3.08	1.00	0.27	0.09
コープおおさか病院	7397.33	—	—	0.25	—	—
東神戸病院	4226.75	3891.00	1.00	1.00	0.24	0.26
尼崎医療生協病院	5011.33	4531.90	0.75	0.20	0.15	0.04
おかたに病院	4307.92	3703.42	1.08	—	0.25	—
土庫病院	5699.50	5343.42	—	0.17	—	0.03
和歌山生協病院	4024.67	3919.25	1.00	2.58	0.25	0.66
鳥取生協病院	7342.00	7263.42	0.42	1.00	0.06	0.14
総合病院松江生協病院	10229.00	10010.58	1.17	0.83	0.11	0.08
出雲市民病院	4450.56	4035.30	—	0.50	—	0.14
総合病院水島協同病院	6702.42	6516.92	0.08	0.75	0.01	0.12
玉島協同病院	2886.42	2951.50	—	—	—	—
総合病院岡山協立病院	9304.33	8848.83	1.00	1.50	0.11	0.17
福島生協病院	4599.75	4644.75	0.75	0.67	0.16	0.14
広島共立病院	5441.75	5299.33	—	0.92	—	0.17
宇部協立病院	4636.25	4549.17	—	1.00	—	0.23
徳島健生病院	4828.00	4781.00	0.40	0.00	0.08	0.00
高松平和病院	3593.50	3490.25	0.00	0.00	0.00	0.00
愛媛生協病院	2384.58	2309.17	0.08	0.17	0.03	0.07
高知生協病院	3176.67	3076.58	—	—	—	—
健和会大手町病院	13960.42	13849.58	2.50	2.92	0.18	0.21
千鳥橋病院	9492.08	9378.58	0.92	0.40	0.10	0.04
たたらリハ"リ"ーション病院	5905.38	—	—	—	—	—
米の山病院	6457.08	6626.58	0.83	0.92	0.13	0.14
みさき病院	4396.00	3847.63	—	—	—	—
上戸町病院	—	3173.00	—	1.00	—	0.32
くわみず病院	2474.50	2217.25	—	0.13	—	0.06
大分健生病院	3874.58	3576.25	—	1.67	—	0.47
宮崎生協病院	3392.00	—	0.38	—	0.11	—
鹿児島生協病院	8723.50	8245.42	1.17	1.33	0.13	0.16
国分生協病院	—	—	—	—	—	—
沖縄協同病院	—	—	—	—	—	—
中部協同病院	—	—	—	—	—	—
とよみ生協病院	—	—	—	—	—	—
最大値(外れ値を除く)	13240.58	11611.92	1.64	1.67	0.30	0.34
75%値	7466.58	7165.33	1.00	0.94	0.16	0.18
中央値	4610.08	4549.17	0.50	0.54	0.09	0.10
25%値	3404.17	3490.25	0.26	0.25	0.05	0.06
最小値(外れ値を除く)	843.00	982.83	0.00	0.00	0.00	0.00

指標6B(厚)：入院患者での転倒転落によるインシデント影響度分類レベル3b以上の発生率

指標6B(厚)分母：入院患者延べ数（24時在院患者 + 退院患者数の合計）
指標6B(厚)分子：入院中の患者に発生したインシデント影響度分類レベル3b以上の転倒・転落件数
単位：‰

☆ 2020年より定義変更



指標6B(厚)：入院患者での転倒転落によるインシデント影響度分類レベル3b以上の発生率

指標6B(厚)分母：入院患者延べ数（24時在院患者＋退院患者数の合計）
指標6B(厚)分子：入院中の患者に発生したインシデント影響度分類レベル3b以上の転倒・転落件数
単位：‰

☆2020年より定義変更

