

指標の意義

- ・ 廃用症候群や合併症を予防・改善し、早期社会復帰につなげる

指標の計算式、分母・分子の解釈

期間	各指標の計算式と分母・分子の項目名	分母・分子の解釈
分子	A) 疾患別リハビリ（PT、OT、ST いずれか）を実施した退院患者数（在院日数3日以内は除く） B) 疾患別リハビリ総単位数 C) 疾患別リハビリ総単位数 D) 回復期リハビリ病棟を退院した患者の（FIM 得点[運動項目]の退棟時と入棟時の差）を在棟日数で割った値の総和	A) 当月退院患者のうちリハビリを実施した患者。DPCデータを使用する場合、様式1の存在する患者のEファイルの各リハビリ点数コードを用いて算出できる。 B) C) 当月に実施したリハビリについて総単位数を算出する。 D) 退院した各患者で個々に計算したものを合計する
分母	A) 退院患者数（在院日数3日以内は除く） B) 訓練実施をした患者の訓練実施日数の総和 C) 資格を有するリハビリテーション職員数の当月一日の人数と月末の人数の和を2で割った値 D) 回復期リハ病棟を当月退院した患者数	A) リハビリ介入が必要な対象患者をより明確にするため、「退院患者のうち在院日数3日以内は除く」退院患者を対象とする。 B) 当月に訓練した患者については在院日数にかかわらずすべて含めて計算する。 C) 組織図上リハビリテーション部門に所属する常勤セラピストをすべて含む。時短勤務やパート職員は勤務時間に応じて常勤換算する。 D) 入棟時の点数や年齢による除外はない。除外患者：在棟日数が14日以内の患者（回復期リハビリ病棟の必要な対象者をより明確にするため）、死亡退院患者、途中で急性期病棟に移動した患者（その後再度回復期リハ病棟に戻った患者も除外する）。
収集期間	1ヶ月毎	
調整方法	A) B) 回復期リハ病棟以外の病棟 C) すべての病棟 D) 回復期リハ病棟	

考察

- A) 最小値18.09 25%値49.50 中央値58.38 75%値71.59 最大値100.00 回答病院 67
 B) 最小値1.19 25%値1.89 中央値2.34 75%値2.84 最大値3.75 回答病院 49
 C) 最小値135.51 25%値222.55 中央値263.82 75%値302.61 最大値407.18 回答病院 48
 D) 最小値0.16 25%値0.39 中央値0.44 75%値0.56 最大値0.72 回答病院 36

今回から、新たにリハビリテーション（以下リハと略す）に関する指標を新たに追加しました。Aはリハを行った患者の総退院に占める割合、Bはリハを行った患者一人当たりの単位数、Cはスタッフ一人当たりのリハ単位数、Dは回復期リハ病棟のFIM利得を示しています。BからDは算出がやや煩雑なために従来からのAに比べて回答病院数が少ないようです。しかし、リハの提供状況の比較が可能となるので、積極的な提出が期待されます。

リハは病棟の種類によって実施方針が異なることが多いと推察します。さらに詳細な分析をするためには一般急性期、地域包括ケア、回復期など病床の種類別の検討が必要になります。

改善事例

- ・ 定員が少ない中、実施率向上を求めるとリハの質が低下する恐れがあるため、新たにFIM利得でリハの質を評価する方法を検討した。
- ・ 各疾患ごとに振り返りを行っている。ADLが向上しやすい疾患、向上が難しい疾患などがみえてくることによって、リハビリ提供量を検討するなど今後の展望を検討している。
- ・ 中央値を目標に単位取得を目指す。これまでは自院の推移から目標を設定していたが全校的な水準を知ることによって目標の引き上げ、力量の向上につながっている。

18A：リハビリテーション実施率

指標18A分母：退院患者数（回復期リハビリ以外の病棟。在院日数3日以内は除く）

指標18A分子：リハビリテーション（PT、OT、STUいずれか）を実施した退院患者（回復期リハビリ以外の病棟。在院日数3日以内は除く）

指標18A：リハビリテーション実施率 ☆2020年より定義変更

	指標18A分母		指標18A分子		指標18A	
	人		人		%	
	2019年 年間 平均値	2020年 年間 平均値	2019年 年間 平均値	2020年 年間 平均値	2019年 年間 通算	2020年 年間 通算
勤医協中央病院	689.17	—	420.08	—	60.96	—
勤医協札幌病院	—	—	—	—	—	—
苫小牧病院	—	—	—	—	—	—
一栗通病院	94.17	64.25	78.00	51.08	82.83	79.51
函館桜北病院	—	—	—	—	—	—
釧路協立病院	126.00	84.83	52.00	43.67	41.27	51.47
健生病院	389.83	347.08	250.18	174.17	64.33	50.18
あおもり協立病院	165.92	123.67	124.33	93.67	74.94	75.74
川久保病院	86.58	67.75	71.50	47.67	82.58	70.36
坂総合病院	544.33	474.50	268.25	238.42	49.28	50.25
長町病院	83.83	46.33	50.08	19.00	59.74	41.01
泉病院	48.58	32.58	41.83	26.00	86.11	79.80
中通総合病院	486.00	466.92	196.67	214.33	40.47	45.90
本間病院	111.25	109.58	44.75	43.43	40.22	41.30
鶴岡協立病院	151.67	147.58	99.33	98.00	65.49	66.40
鶴岡協立リハビリテーション病院	39.75	6.75	39.75	6.75	100.00	100.00
至誠堂総合病院	116.17	80.92	78.67	48.83	67.72	60.35
医療生協わたり病院	145.58	106.00	79.25	57.92	54.44	54.64
前橋協立病院	112.00	94.75	62.67	64.00	55.95	67.55
利根中央病院	345.75	328.25	161.08	134.25	46.59	40.90
北毛病院	—	—	—	—	—	—
埼玉協同病院	542.33	496.00	250.00	255.67	46.10	51.55
埼玉西協同病院	63.42	68.33	33.75	22.50	53.22	32.93
熊谷生協病院	39.17	—	26.67	—	68.09	—
秩父生協病院	19.73	4.08	16.55	2.42	83.87	59.18
千葉健生病院	—	—	—	—	—	—
船橋二和病院	279.25	225.00	110.75	73.67	39.66	34.18
柳原病院	93.00	88.50	45.64	59.58	49.14	67.33
みさと健和病院	399.58	272.33	148.33	139.67	37.12	51.29
小豆沢病院	88.83	64.92	34.58	18.17	38.93	27.98
大泉生協病院	108.00	98.43	84.64	83.57	78.37	84.91
大田病院	171.42	151.00	123.25	99.18	71.90	65.68
中野共立病院	84.83	—	70.33	—	82.91	—
立川相互病院	499.58	443.58	247.17	265.08	49.47	59.76
王子生協病院	119.27	119.92	99.18	95.17	83.16	79.36
川崎協同病院	—	—	—	—	—	—
汐田総合病院	221.33	198.92	111.25	110.17	50.26	55.38
下越病院	274.00	259.67	148.17	149.92	54.08	57.73
富山協立病院	50.50	—	28.75	—	56.93	—
城北病院	194.58	162.00	135.67	100.92	69.72	62.29
甲府共立病院	298.00	—	175.27	—	58.82	—
巨摩共立病院	66.73	48.89	59.45	41.78	89.10	85.45
石和共立病院	66.33	54.75	55.58	42.83	83.79	78.23
長野中央病院	367.92	336.50	222.33	204.42	60.43	60.75
健和会病院	179.58	166.25	140.33	132.17	78.14	79.50
諏訪共立病院	80.75	54.42	68.67	40.75	85.04	74.89
松本協立病院	224.75	219.83	109.33	112.17	48.65	51.02
塩尻協立病院	—	—	—	—	—	—
上伊那生協病院	80.08	61.67	73.18	52.92	89.35	85.81
みどり病院	66.08	71.92	58.58	37.67	88.65	52.38
三島共立病院	56.83	56.33	33.83	30.18	59.53	51.31
協立総合病院	—	—	—	—	—	—
北病院	33.00	32.42	21.00	26.42	63.64	81.49
名南病院	130.00	119.67	66.83	57.25	51.41	47.84
名南ふれあい病院	—	—	—	—	—	—
千秋病院	147.50	—	69.25	—	46.95	—
津生協病院	92.00	—	49.60	—	53.91	—
京都民医連あすかい病院	—	—	—	—	—	—
京都民医連中央病院	420.50	478.83	270.58	263.67	64.35	55.06
東大阪生協病院	87.50	59.00	39.17	59.00	44.76	100.00
西淀病院	230.67	218.88	189.10	106.88	81.51	48.83
耳原総合病院	652.50	546.75	315.92	314.58	48.42	57.54
コープおおさか病院	151.78	23.00	87.00	—	58.19	—
東神戸病院	101.92	79.58	59.33	34.00	58.22	42.72
尼崎医療生協病院	225.58	177.89	120.73	105.75	53.51	58.67
おかたに病院	109.83	81.50	75.75	55.42	68.97	68.00
土庫病院	224.92	229.25	90.33	90.00	40.16	39.26
和歌山生協病院	125.25	94.64	26.17	17.00	20.89	18.09
鳥取生協病院	206.92	165.83	128.00	103.08	61.86	62.16
総合病院松江生協病院	244.42	206.92	109.33	82.17	44.73	39.71
出雲市民病院	91.56	92.43	63.20	61.40	70.27	68.53
総合病院水島協同病院	211.58	197.75	176.00	157.33	83.18	79.56
玉島協同病院	—	—	—	—	—	—
総合病院岡山協立病院	259.58	—	150.67	—	58.04	—
福島生協病院	131.25	118.17	69.92	60.09	53.27	50.89
広島共立病院	256.17	189.92	126.83	82.50	49.51	43.44
宇部協立病院	103.50	97.50	68.50	71.00	66.18	72.82
徳島健生病院	114.00	101.50	58.83	57.50	51.61	56.65
高松平和病院	128.92	117.75	76.83	82.67	59.60	70.21
愛媛生協病院	83.42	82.83	43.25	37.83	51.85	45.67
高知生協病院	84.17	81.00	58.92	66.83	70.00	82.51
健和会大手町病院	528.75	536.75	352.92	373.33	66.75	69.55
千鳥橋病院	405.33	377.50	200.83	—	49.55	—
たたらリハビリテーション病院	79.13	—	74.13	—	93.68	—
米の山病院	175.17	156.17	132.58	90.75	75.69	58.11
みさき病院	33.00	24.00	—	23.71	—	98.81
上戸町病院	—	—	—	—	—	—
くわみず病院	—	78.80	—	46.00	—	58.38
大分健生病院	91.75	60.58	51.67	0.00	56.31	0.00
宮崎生協病院	146.00	—	58.13	—	39.81	—
鹿児島生協病院	386.25	323.14	128.08	132.75	33.16	39.92
国分生協病院	—	—	—	—	—	—
沖縄協同病院	—	—	—	—	—	—
中部協同病院	—	—	—	—	—	—
とよみ生協病院	—	—	—	—	—	—
最大値(外れ値を除く)	420.50	443.58	250.18	204.42	100.00	100.00
75%値	240.98	218.88	135.67	108.52	71.90	71.59
中央値	129.46	109.58	78.00	66.83	58.82	58.38
25%値	86.81	68.33	58.13	43.13	49.47	49.50
最小値(外れ値を除く)	19.73	4.08	16.55	0.00	20.89	18.09

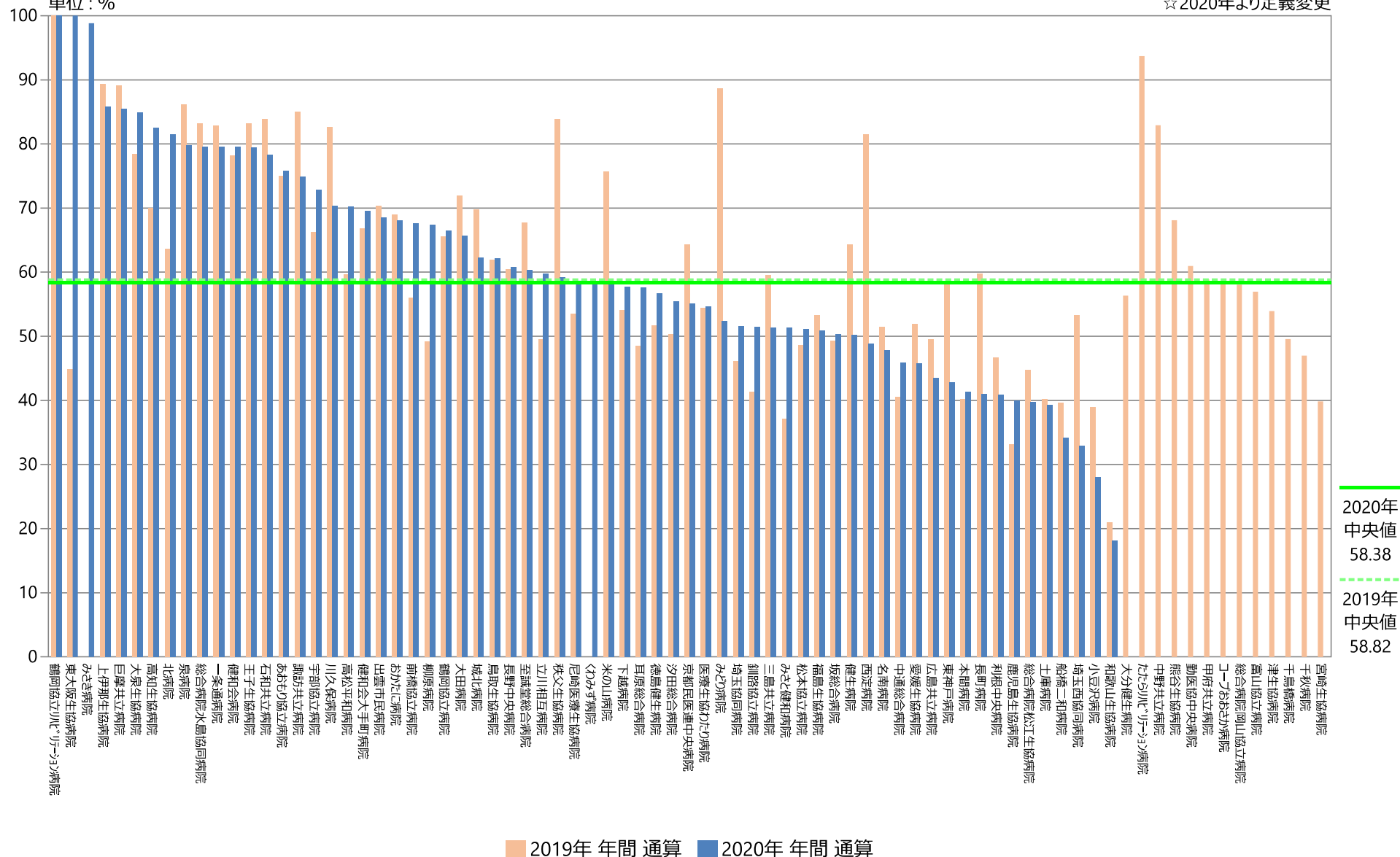
指標18A：リハビリテーション実施率

指標18A分母：退院患者数（回復期リハ病棟以外の病棟。在院日数3日以内は除く）

指標18A分子：リハビリテーション（PT、OT、STいずれか）を実施した退院患者（回復期リハ病棟以外の病棟。在院日数3日以内は除く）

單位：%

☆2020年より定義変更



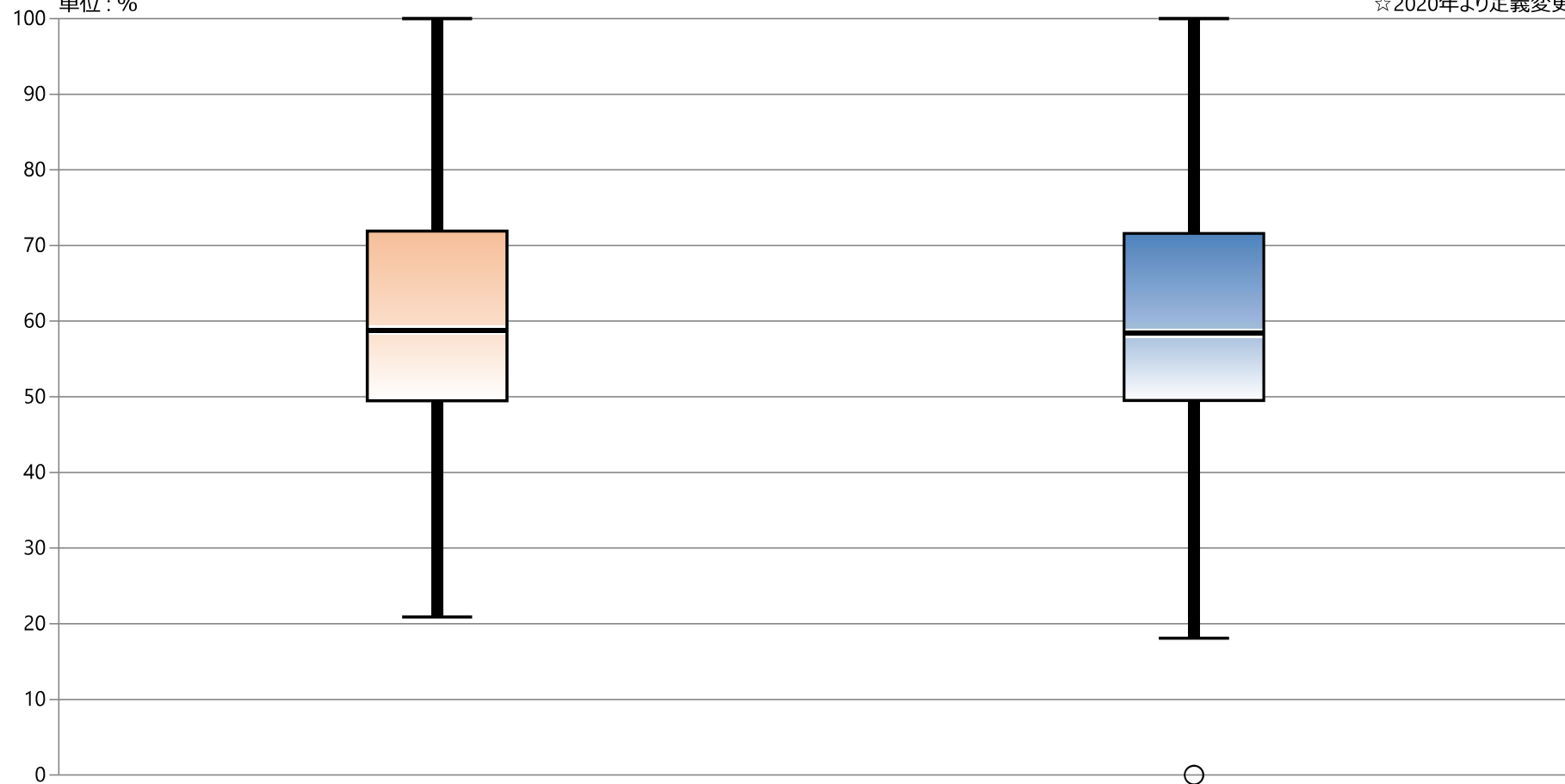
指標18A : リハビリテーション実施率

指標18A分母 : 退院患者数 (回復期リハ病棟以外の病棟。在院日数3日以内は除く)

指標18A分子 : リハビリテーション (PT、OT、STいずれか) を実施した退院患者 (回復期リハ病棟以外の病棟。在院日数3日以内は除く)

単位 : %

☆ 2020年より定義変更



* 外れ値を除く

2019年 年間 通算

2020年 年間 通算

最大値*	100.00	100.00
75%値	71.90	71.59
中央値	58.82	58.38
25%値	49.47	49.50
最小値*	20.89	18.09

18B：疾患別リハビリ総単位数（回復期リハビリ病棟以外の病棟）／訓練実施をした患者の訓練実施日数の総和（回復期リハビリ病棟以外の病棟）

指標18B分子：訓練実施をした患者の訓練実施日数の総和（回復期リハビリ病棟以外の病棟）

指標18B分子：疾患別リハビリ総単位数（回復期リハビリ病棟以外の病棟）

指標18B：疾患別リハビリ総単位数（回復期リハビリ病棟以外の病棟）／訓練実施をした患者の訓練実施日数の総和（回復期リハビリ病棟以外の病棟） ★2020年より開始

	指標18B分母		指標18B分子		指標18B	
	日		単位		単位／日	
	2019年 年間 平均値	2020年 年間 平均値	2019年 年間 平均値	2020年 年間 平均値	2019年 年間 通算	2020年 年間 通算
勤医協中央病院	—	—	—	—	—	—
勤医協札幌病院	—	—	—	—	—	—
苫小牧病院	—	—	—	—	—	—
一栗通病院	—	1285.17	—	3489.42	—	2.72
函館桜北病院	—	—	—	—	—	—
釧路協立病院	—	—	—	—	—	—
健生病院	—	3570.67	—	10102.17	—	2.83
あおもり協立病院	—	1891.42	—	4683.42	—	2.48
川久保病院	—	—	—	—	—	—
坂総合病院	—	2816.25	—	7831.17	—	2.78
長町病院	—	466.33	—	1252.67	—	2.69
泉病院	—	713.17	—	3338.67	—	4.68
中通総合病院	—	—	—	—	—	—
本間病院	—	1632.42	—	4269.92	—	2.62
鶴岡協立病院	—	2059.67	—	6902.33	—	3.35
鶴岡協立リハ・リハビリ病院	—	1182.92	—	2242.67	—	1.90
至誠堂総合病院	—	3255.92	—	5663.75	—	1.74
医療生協わたり病院	—	1582.67	—	3087.92	—	1.95
前橋協立病院	—	—	—	3449.36	—	—
利根中央病院	—	1825.17	—	4579.92	—	2.51
北毛病院	—	—	—	—	—	—
埼玉協同病院	—	3176.75	—	6015.17	—	1.89
埼玉西協同病院	—	348.67	—	595.17	—	1.71
熊谷生協病院	—	—	—	—	—	—
秩父生協病院	—	13.50	—	18.42	—	1.36
千葉健生病院	—	—	—	—	—	—
船橋二和病院	—	—	—	—	—	—
柳原病院	—	—	—	—	—	—
みさと健和病院	—	3191.58	—	10061.50	—	3.15
小豆沢病院	—	548.83	—	1060.58	—	1.93
大泉生協病院	—	—	—	—	—	—
大田病院	—	1769.18	—	6046.00	—	3.42
中野共立病院	—	—	—	—	—	—
立川相互病院	—	2604.58	—	6059.92	—	2.33
王子生協病院	—	2247.75	—	4579.17	—	2.04
川崎協同病院	—	—	—	—	—	—
汐田総合病院	—	2287.75	—	6766.67	—	2.96
下越病院	—	3233.42	—	5428.08	—	1.68
富山協立病院	—	—	—	—	—	—
城北病院	—	3249.25	—	8029.17	—	2.47
甲府共立病院	—	—	—	—	—	—
巨摩共立病院	—	1473.50	—	2636.78	—	1.55
石和共立病院	—	—	—	—	—	—
長野中央病院	—	2964.25	—	6259.08	—	2.11
健和会病院	—	5804.50	—	6911.50	—	1.19
諏訪共立病院	—	737.75	—	2766.50	—	3.75
松本協立病院	—	—	—	—	—	—
塩尻協立病院	—	—	—	—	—	—
上伊那生協病院	—	—	—	—	—	—
みどりの病院	—	306.75	—	1129.25	—	3.68
三島共立病院	—	—	—	—	—	—
協立総合病院	—	—	—	—	—	—
北病院	—	703.58	—	1907.25	—	2.71
名南病院	—	1030.50	—	4493.75	—	4.36
名南ふれあい病院	—	—	—	—	—	—
千秋病院	—	—	—	—	—	—
津生協病院	—	—	—	—	—	—
京都民医連あすかい病院	—	—	—	—	—	—
京都民医連中央病院	—	—	—	—	—	—
東大阪生協病院	—	816.42	—	2315.83	—	2.84
西淀病院	—	2072.17	—	3919.29	—	1.78
耳原総合病院	—	3859.42	—	8001.58	—	2.07
コープおおさか病院	—	—	—	—	—	—
東神戸病院	—	1085.42	—	2962.67	—	2.73
厄崎医療生協病院	—	2096.00	—	3650.50	—	1.74
おかたに病院	—	—	—	—	—	—
土庫病院	—	1956.58	—	5691.92	—	2.91
和歌山生協病院	—	451.36	—	947.91	—	2.10
鳥取生協病院	—	2550.00	—	6056.00	—	2.37
総合病院松江生協病院	—	2163.42	—	6640.17	—	3.07
出雲市民病院	—	—	—	—	—	—
総合病院水島協同病院	—	3186.50	—	6734.42	—	2.11
玉島協同病院	—	—	—	—	—	—
総合病院岡山協立病院	—	—	—	6983.67	—	—
福島生協病院	—	2332.13	—	3598.64	—	1.88
広島共立病院	—	—	—	—	—	—
宇部協立病院	—	1905.55	—	4217.91	—	2.21
徳島健生病院	—	—	—	—	—	—
高松平和病院	—	3135.67	—	5941.75	—	1.89
愛媛生協病院	—	922.58	—	1447.17	—	1.57
高知生協病院	—	1757.75	—	5257.50	—	2.99
健和会大手町病院	—	9022.33	—	16359.92	—	1.81
千鳥橋病院	—	—	—	—	—	—
たたらリハ・リハビリ病院	—	—	—	—	—	—
米の山病院	—	2893.42	—	5773.67	—	2.00
みさき病院	—	—	—	—	—	—
上戸町病院	—	—	—	—	—	—
くわみず病院	—	668.50	—	1793.00	—	2.87
大分健生病院	—	0.00	—	0.00	—	なし
宮崎生協病院	—	—	—	—	—	—
鹿児島生協病院	—	2756.00	—	6459.00	—	2.34
国分生協病院	—	—	—	—	—	—
沖縄協同病院	—	—	—	—	—	—
中部協同病院	—	—	—	—	—	—
とよみ生協病院	—	—	—	—	—	—
最大値(外れ値を除く)	なし	3859.42	なし	10102.17	なし	3.75
75%値	なし	2874.13	なし	6309.06	なし	2.84
中央値	なし	1931.06	なし	4579.54	なし	2.34
25%値	なし	949.56	なし	2734.07	なし	1.89
最小値(外れ値を除く)	なし	0.00	なし	0.00	なし	1.19

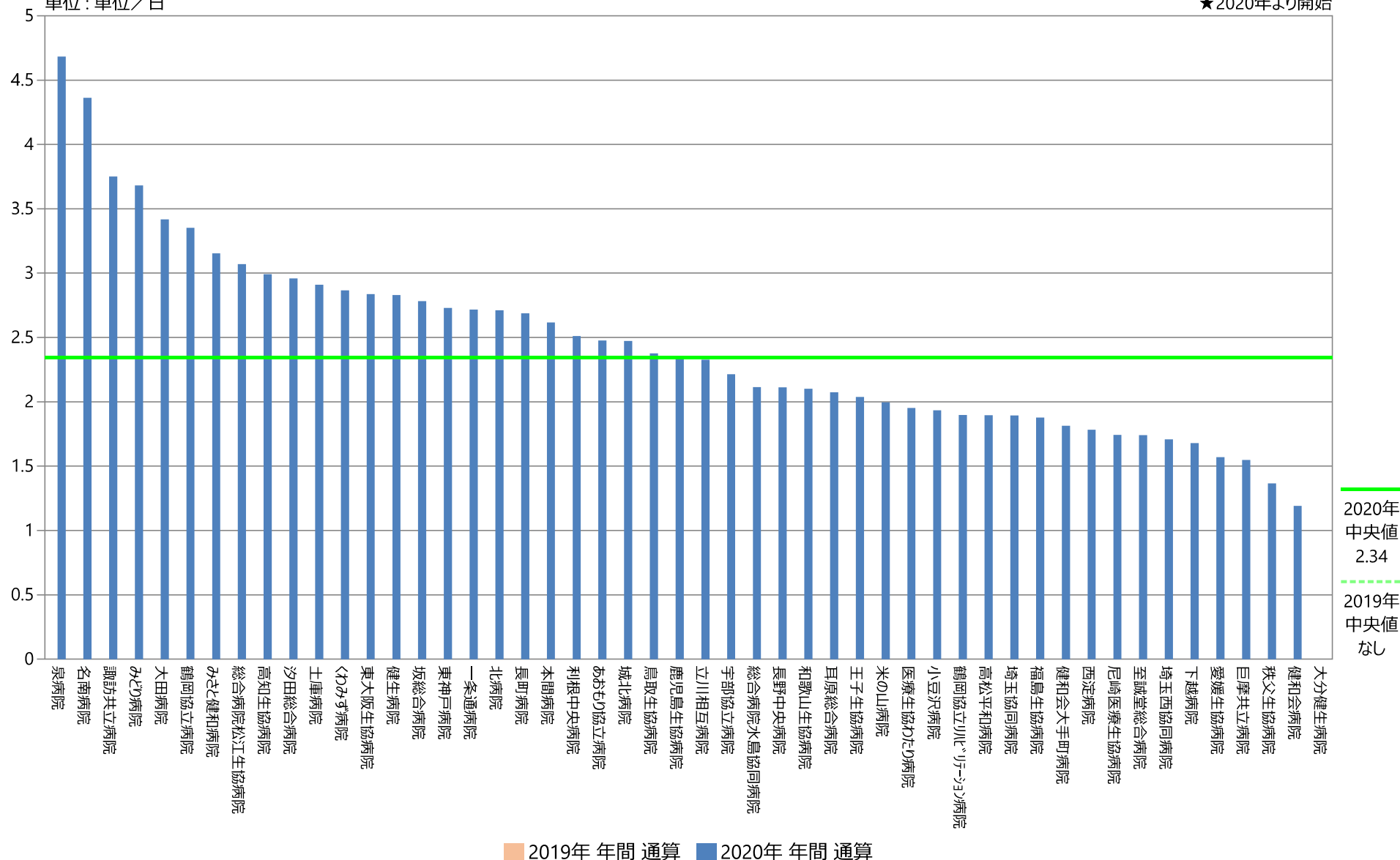
指標18B：疾患別リハビリ総単位数（回復期リハ病棟以外の病棟）／訓練実施をした患者の訓練実施日数の総和（回復期リハ病棟以外の病棟）

指標18B分母：訓練実施をした患者の訓練実施日数の総和（回復期リハ病棟以外の病棟）

指標18B分子：疾患別リハビリ総単位数（回復期リハ病棟以外の病棟）

単位：単位／日

★2020年より開始



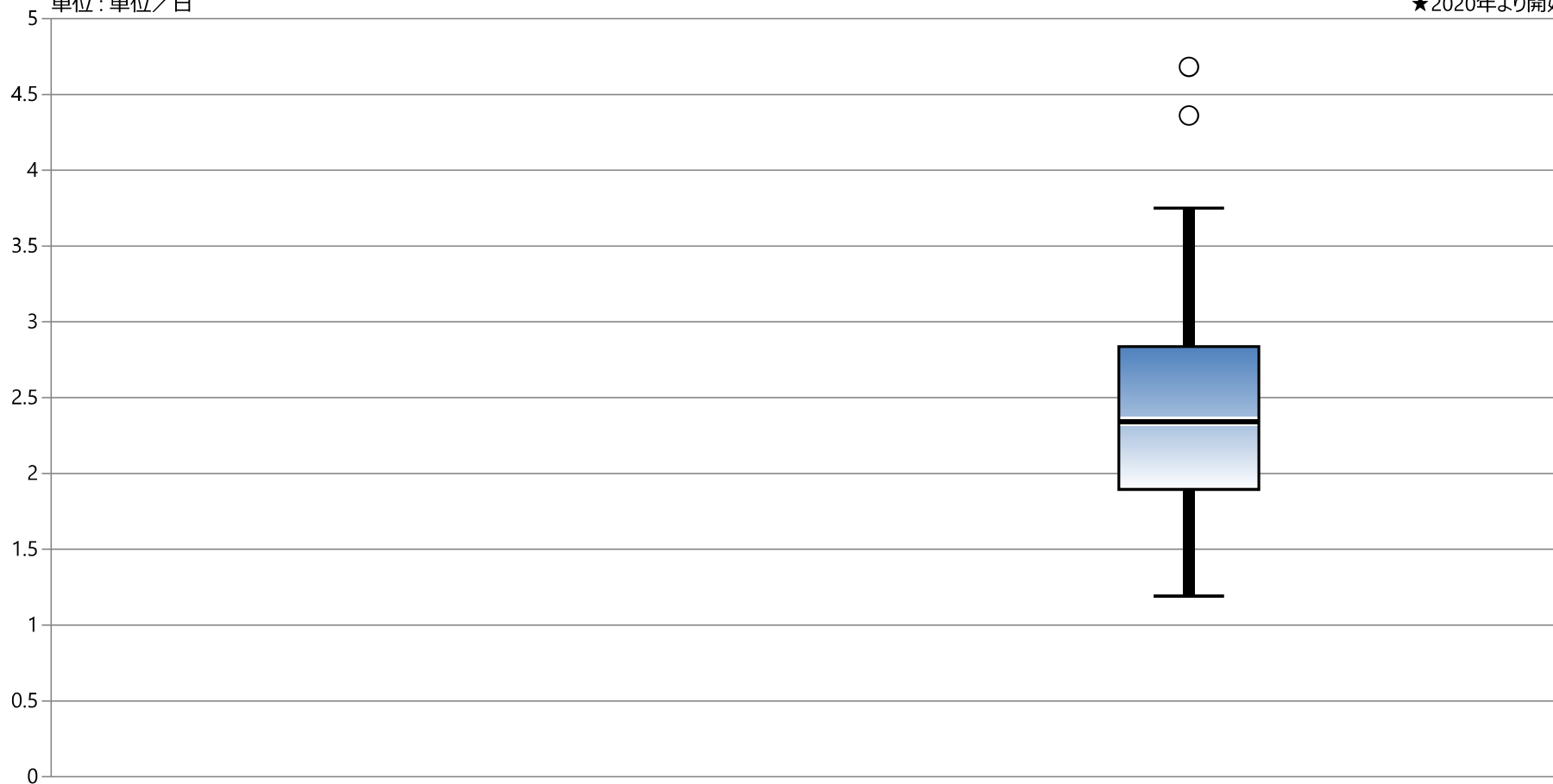
指標18B：疾患別リハビリ総単位数（回復期リハ病棟以外の病棟）／訓練実施をした患者の訓練実施日数の総和（回復期リハ病棟以外の病棟）

指標18B分母：訓練実施をした患者の訓練実施日数の総和（回復期リハ病棟以外の病棟）

指標18B分子：疾患別リハビリ総単位数（回復期リハ病棟以外の病棟）

単位：単位／日

★2020年より開始



* 外れ値を除く

2019年 年間 通算

2020年 年間 通算

最大値*	データなし	3.75
75%値	データなし	2.84
中央値	データなし	2.34
25%値	データなし	1.89
最小値*	データなし	1.19

18C：疾患別リハビリ総単位数（すべての病棟）／資格を有するリハビリテーション職員数の当月一日の人数と月末の人数の和を2で割った値

指標18C分母：資格を有するリハビリテーション職員数の当月一日の人数と月末の人数の和を2で割った値

指標18C分子：疾患別リハビリ総単位数（すべての病棟）

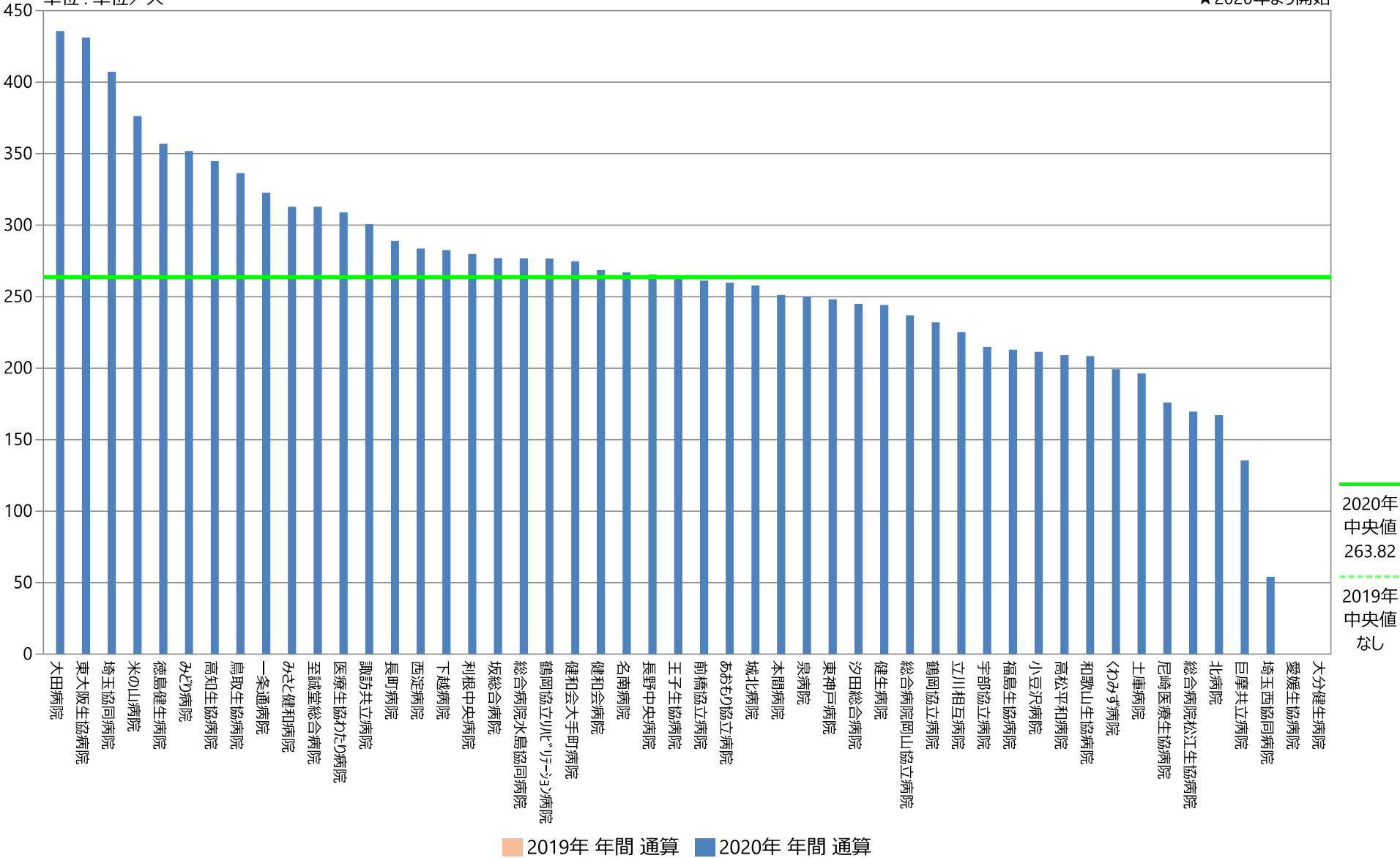
指標18C：疾患別リハビリ総単位数（すべての病棟）／資格を有するリハビリテーション職員数の当月一日の人数と月末の人数の和を2で割った値 ★2020年より開始

	指標18C分母		指標18C分子		指標18C	
	人		単位		単位／人	
	2019年 年間 平均値	2020年 年間 平均値	2019年 年間 平均値	2020年 年間 平均値	2019年 年間 通算	2020年 年間 通算
勤医協中央病院	—	—	—	—	—	—
勤医協札幌病院	—	—	—	—	—	—
苫小牧病院	—	—	—	—	—	—
一栗通病院	—	52.00	—	16776.83	—	322.63
函館桜北病院	—	—	—	—	—	—
釧路協立病院	—	—	—	—	—	—
健生病院	—	91.17	—	22254.33	—	244.11
あおり協立病院	—	61.08	—	15860.50	—	259.65
川久保病院	—	—	—	—	—	—
坂総合病院	—	62.50	—	17306.83	—	276.91
長町病院	—	68.58	—	19820.75	—	289.00
泉病院	—	44.25	—	11051.83	—	249.76
中通総合病院	—	—	—	—	—	—
本間病院	—	17.00	—	4269.92	—	251.17
鶴岡協立病院	—	29.75	—	6902.33	—	232.01
鶴岡協立リハビリテーション病院	—	78.75	—	21783.58	—	276.62
至誠堂総合病院	—	49.00	—	15326.17	—	312.78
医療生協わたり病院	—	38.92	—	12016.08	—	308.76
前橋協立病院	—	48.00	—	13148.00	—	261.15
利根中央病院	—	38.92	—	10889.67	—	279.82
北毛病院	—	—	—	—	—	—
埼玉協同病院	—	35.08	—	14285.25	—	407.18
埼玉西協同病院	—	11.00	—	595.17	—	54.11
熊谷生協病院	—	—	—	—	—	—
秩父生協病院	—	—	—	—	—	—
千葉健生病院	—	—	—	—	—	—
船橋二和病院	—	—	—	—	—	—
柳原病院	—	—	—	—	—	—
みさと健和病院	—	52.75	—	16501.67	—	312.83
小豆沢病院	—	32.58	—	6884.33	—	211.28
大泉生協病院	—	—	—	—	—	—
大田病院	—	34.09	—	14853.36	—	435.70
中野共立病院	—	—	—	—	—	—
立川相互病院	—	26.92	—	6059.92	—	225.14
王子生協病院	—	50.58	—	13266.83	—	262.28
川崎協同病院	—	—	—	—	—	—
汐田総合病院	—	79.75	—	19531.92	—	244.91
下越病院	—	42.08	—	11888.58	—	282.50
富山協立病院	—	—	—	—	—	—
城北病院	—	59.42	—	15315.75	—	257.77
甲府共立病院	—	—	—	—	—	—
巨摩共立病院	—	45.44	—	6158.11	—	135.51
石和共立病院	—	—	—	—	—	—
長野中央病院	—	55.83	—	14816.67	—	265.37
健和会病院	—	62.42	—	16757.33	—	268.48
諏訪共立病院	—	47.50	—	14276.33	—	300.55
松本協立病院	—	—	—	—	—	—
塩尻協立病院	—	—	—	—	—	—
上伊那生協病院	—	40.00	—	—	—	—
みどりの病院	—	18.75	—	7718.50	—	351.72
三島共立病院	—	—	—	—	—	—
協立総合病院	—	—	—	—	—	—
北病院	—	11.42	—	1907.25	—	167.06
名南病院	—	16.83	—	4493.75	—	266.96
名南ふれあい病院	—	—	—	—	—	—
千秋病院	—	—	—	—	—	—
津生協病院	—	—	—	—	—	—
京都民医連あすかい病院	—	—	—	—	—	—
京都民医連中央病院	—	—	—	—	—	—
東大阪生協病院	—	26.42	—	11386.67	—	431.04
西淀病院	—	49.50	—	14039.50	—	283.63
耳原総合病院	—	—	—	—	—	—
コープおおさか病院	—	—	—	—	—	—
東神戸病院	—	29.17	—	7234.08	—	248.03
尼崎医療生協病院	—	20.75	—	3650.50	—	175.93
おかたに病院	—	—	—	—	—	—
土庫病院	—	29.00	—	5691.92	—	196.27
和歌山生協病院	—	42.45	—	8845.45	—	208.35
鳥取生協病院	—	72.67	—	24439.17	—	336.32
総合病院松江生協病院	—	93.08	—	15778.42	—	169.51
出雲市民病院	—	—	—	—	—	—
総合病院水島協同病院	—	24.33	—	6734.42	—	276.76
玉島協同病院	—	—	—	—	—	—
総合病院岡山協立病院	—	56.33	—	13342.08	—	236.84
福島生協病院	—	44.33	—	9423.18	—	212.84
広島共立病院	—	—	—	—	—	—
宇部協立病院	—	19.64	—	4217.91	—	214.80
徳島健生病院	—	36.50	—	13025.00	—	356.85
高松平和病院	—	27.25	—	5696.92	—	209.06
愛媛生協病院	—	0.00	—	0.00	—	なし
高知生協病院	—	15.25	—	5257.50	—	344.75
健和会大手町病院	—	59.58	—	16359.92	—	274.57
千鳥橋病院	—	—	—	—	—	—
たたらリハビリテーション病院	—	—	—	—	—	—
米の山病院	—	36.58	—	13763.33	—	376.22
みさき病院	—	—	—	—	—	—
上戸町病院	—	—	—	—	—	—
くわみず病院	—	9.00	—	1793.00	—	199.22
大分健生病院	—	0.00	—	0.00	—	なし
宮崎生協病院	—	—	—	—	—	—
鹿児島生協病院	—	—	—	9509.75	—	—
国分生協病院	—	—	—	—	—	—
沖縄協同病院	—	—	—	—	—	—
中部協同病院	—	—	—	—	—	—
とよみ生協病院	—	—	—	—	—	—
最大値(外れ値を除く)	なし	93.08	なし	24439.17	なし	407.18
75%値	なし	54.29	なし	15320.96	なし	302.61
中央値	なし	40.00	なし	11888.58	なし	263.82
25%値	なし	26.67	なし	6109.01	なし	222.55
最小値(外れ値を除く)	なし	0.00	なし	0.00	なし	135.51

指標18C：疾患別リハビリ総単位数（すべての病棟）／資格を有するリハビリテーション職員数の当月一日の人数と月末の人数の和を2で割った値

指標18C分母：資格を有するリハビリテーション職員数の当月一日の人数と月末の人数の和を2で割った値
 指標18C分子：疾患別リハビリ総単位数（すべての病棟）
 単位：単位／人

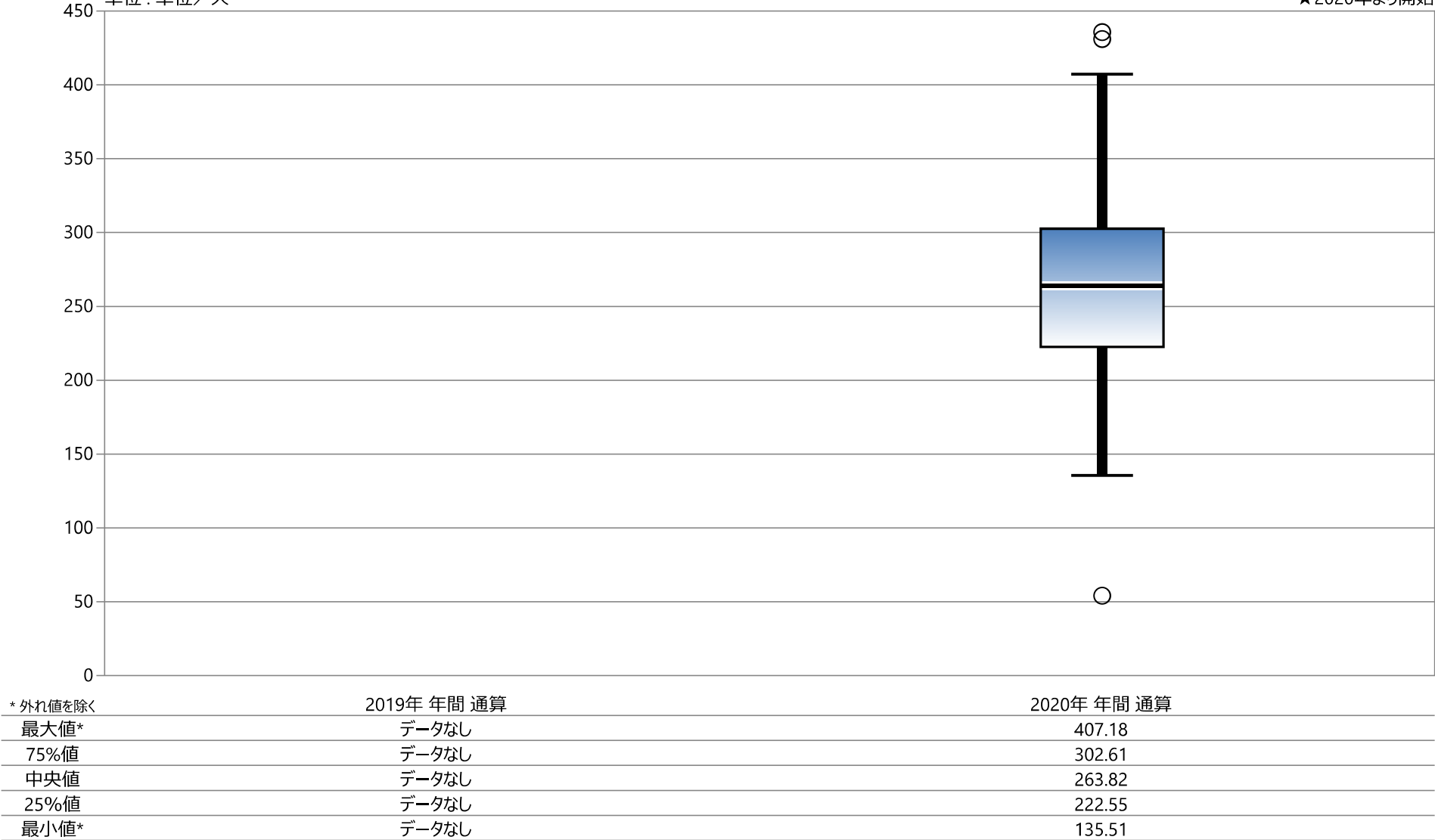
★2020年より開始



指標18C：疾患別リハビリ総単位数（すべての病棟）／資格を有するリハビリテーション職員数の当月一日の人数と月末の人数の和を2で割った値

指標18C分母：資格を有するリハビリテーション職員数の当月一日の人数と月末の人数の和を2で割った値
 指標18C分子：疾患別リハビリ総単位数（すべての病棟）
 単位：単位／人

★2020年より開始



18D：回復期リハビリ病棟を退院した患者の(FIM得点[運動項目]の退棟時と入棟時の差)を在棟日数で割った値の総和／回復期リハビリ病棟を当月退院した患者数

指標18D分母：回復期リハビリ病棟を当月退院した患者数

指標18D分子：回復期リハビリ病棟を退院した患者の(FIM得点[運動項目]の退棟時と入棟時の差)を在棟日数で割った値の総和

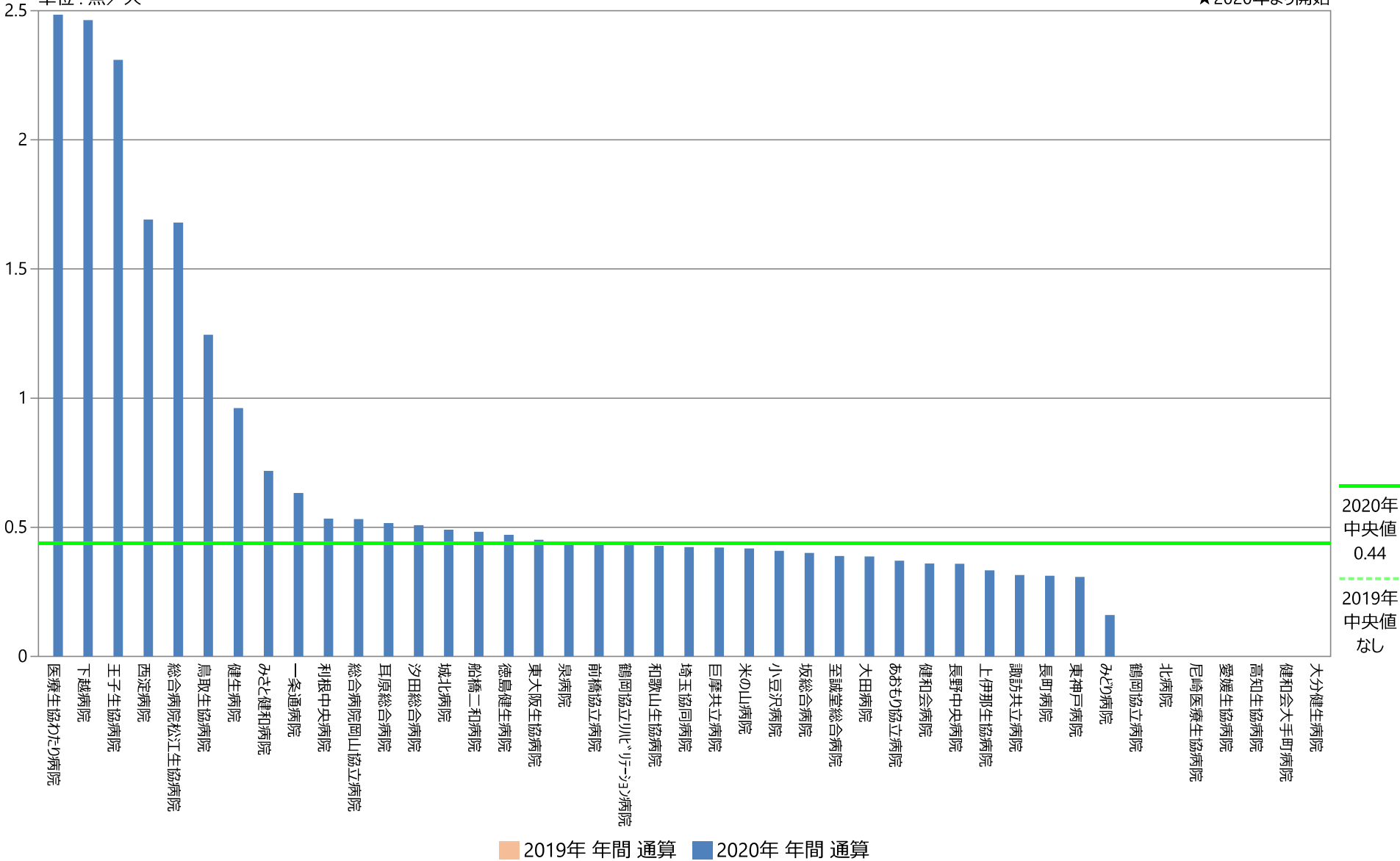
指標18D：回復期リハビリ病棟を退院した患者の(FIM得点[運動項目]の退棟時と入棟時の差)を在棟日数で割った値の総和／回復期リハビリ病棟を当月退院した患者数 ★2020年より開始

	指標18D分母		指標18D分子		指標18D	
	人		点		点／人	
	2019年 年間 平均値	2020年 年間 平均値	2019年 年間 平均値	2020年 年間 平均値	2019年 年間 通算	2020年 年間 通算
勤医協中央病院	—	—	—	—	—	—
勤医協札幌病院	—	—	—	—	—	—
苫小牧病院	—	—	—	—	—	—
一栗通病院	—	25.42	—	16.08	—	0.63
函館桜北病院	—	—	—	—	—	—
釧路協立病院	—	—	—	—	—	—
健生病院	—	44.92	—	43.17	—	0.96
あおり協立病院	—	37.83	—	14.00	—	0.37
川久保病院	—	—	—	—	—	—
坂総合病院	—	21.42	—	8.58	—	0.40
長町病院	—	30.67	—	9.58	—	0.31
泉病院	—	15.58	—	6.92	—	0.44
中通総合病院	—	—	—	—	—	—
本間病院	—	—	—	—	—	—
鶴岡協立病院	—	0.00	—	0.00	—	なし
鶴岡協立リハビリテーション病院	—	37.17	—	16.00	—	0.43
至誠堂総合病院	—	25.33	—	9.83	—	0.39
医療生協わたり病院	—	18.42	—	45.75	—	2.48
前橋協立病院	—	20.45	—	8.82	—	0.43
利根中央病院	—	15.17	—	8.08	—	0.53
北毛病院	—	—	—	—	—	—
埼玉協同病院	—	24.42	—	10.33	—	0.42
埼玉西協同病院	—	—	—	—	—	—
熊谷生協病院	—	—	—	—	—	—
秩父生協病院	—	—	—	—	—	—
千葉健生病院	—	—	—	—	—	—
船橋二和病院	—	9.50	—	4.58	—	0.48
柳原病院	—	—	—	—	—	—
みさと健和病院	—	17.75	—	12.75	—	0.72
小豆沢病院	—	13.67	—	5.58	—	0.41
大泉生協病院	—	—	—	—	—	—
大田病院	—	18.82	—	7.27	—	0.39
中野共立病院	—	—	—	—	—	—
立川相互病院	—	—	—	—	—	—
王子生協病院	—	21.00	—	48.50	—	2.31
川崎協同病院	—	—	—	—	—	—
汐田総合病院	—	21.33	—	10.83	—	0.51
下越病院	—	17.08	—	42.08	—	2.46
富山協立病院	—	—	—	—	—	—
城北病院	—	17.33	—	8.50	—	0.49
甲府共立病院	—	—	—	—	—	—
巨摩共立病院	—	14.33	—	4.00	—	0.42
石和共立病院	—	—	—	—	—	—
長野中央病院	—	20.67	—	7.42	—	0.36
健和会病院	—	11.83	—	4.25	—	0.36
諏訪共立病院	—	18.25	—	5.75	—	0.32
松本協立病院	—	—	—	—	—	—
塩尻協立病院	—	—	—	—	—	—
上伊那生協病院	—	18.00	—	6.00	—	0.33
みどりの病院	—	12.00	—	1.92	—	0.16
三島共立病院	—	—	—	—	—	—
協立総合病院	—	—	—	—	—	—
北病院	—	0.00	—	0.00	—	なし
名南病院	—	—	—	—	—	—
名南ふれあい病院	—	—	—	—	—	—
千秋病院	—	—	—	—	—	—
津生協病院	—	—	—	—	—	—
京都民医連あすかい病院	—	—	—	—	—	—
京都民医連中央病院	—	—	—	—	—	—
東大阪生協病院	—	24.92	—	11.25	—	0.45
西淀病院	—	33.63	—	54.67	—	1.69
耳原総合病院	—	26.00	—	13.42	—	0.52
コープおおさか病院	—	—	—	—	—	—
東神戸病院	—	12.75	—	3.92	—	0.31
厄崎医療生協病院	—	0.00	—	0.00	—	なし
おかたに病院	—	18.00	—	—	—	—
土庫病院	—	—	—	—	—	—
和歌山生協病院	—	17.64	—	7.55	—	0.43
鳥取生協病院	—	39.08	—	48.67	—	1.25
総合病院松江生協病院	—	28.83	—	48.42	—	1.68
出雲市民病院	—	—	—	—	—	—
総合病院水島協同病院	—	—	—	—	—	—
玉島協同病院	—	—	—	—	—	—
総合病院岡山協立病院	—	21.50	—	11.42	—	0.53
福島生協病院	—	17.42	—	—	—	—
広島共立病院	—	19.00	—	—	—	—
宇部協立病院	—	—	—	—	—	—
徳島健生病院	—	17.00	—	8.00	—	0.47
高松平和病院	—	—	—	—	—	—
愛媛生協病院	—	0.00	—	0.00	—	なし
高知生協病院	—	0.00	—	0.00	—	なし
健和会大手町病院	—	0.00	—	0.00	—	なし
千鳥橋病院	—	191.50	—	—	—	—
たたらリハビリテーション病院	—	—	—	—	—	—
米の山病院	—	19.75	—	8.25	—	0.42
みさき病院	—	—	—	—	—	—
上戸町病院	—	—	—	—	—	—
くわみず病院	—	0.00	—	—	—	—
大分健生病院	—	0.00	—	0.00	—	なし
宮崎生協病院	—	—	—	—	—	—
鹿児島生協病院	—	16.71	—	—	—	—
国分生協病院	—	—	—	—	—	—
沖縄協同病院	—	—	—	—	—	—
中部協同病院	—	—	—	—	—	—
とよみ生協病院	—	—	—	—	—	—
最大値(外れ値を除く)	なし	39.08	なし	16.08	なし	0.72
75%値	なし	24.42	なし	13.08	なし	0.56
中央値	なし	18.00	なし	8.25	なし	0.44
25%値	なし	13.67	なし	4.42	なし	0.39
最小値(外れ値を除く)	なし	0.00	なし	0.00	なし	0.16

指標18D：回復期リハビリ病棟を退院した患者の(FIM得点[運動項目]の退棟時と入棟時の差)を在棟日数で割った値の総和／回復期リハ病棟を当月退院した患者数

指標18D分母：回復期リハ病棟を当月退院した患者数
 指標18D分子：回復期リハビリ病棟を退院した患者の(FIM得点[運動項目]の退棟時と入棟時の差)を在棟日数で割った値の総和
 単位：点／人

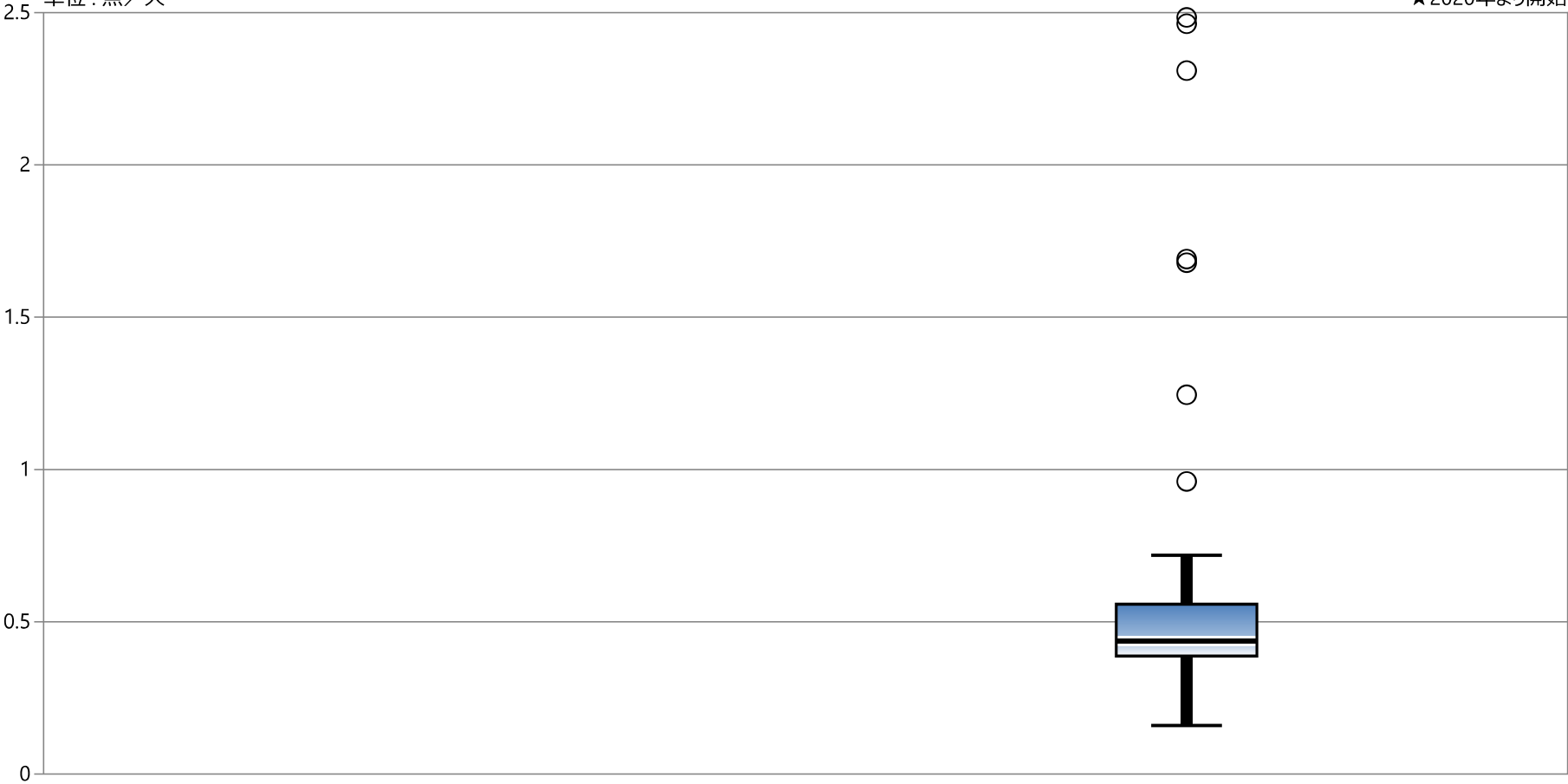
★2020年より開始



指標18D：回復期リハビリ病棟を退院した患者の(FIM得点[運動項目]の退棟時と入棟時の差)を在棟日数で割った値の総和／回復期リハ病棟を当月退院した患者数

指標18D分母：回復期リハ病棟を当月退院した患者数
 指標18D分子：回復期リハビリ病棟を退院した患者の(FIM得点[運動項目]の退棟時と入棟時の差)を在棟日数で割った値の総和
 単位：点／人

★2020年より開始



* 外れ値を除く	2019年 年間 通算	2020年 年間 通算
最大値*	データなし	0.72
75%値	データなし	0.56
中央値	データなし	0.44
25%値	データなし	0.39
最小値*	データなし	0.16