

指標の意義

- ・誤嚥性肺炎の多くは嚥下障害によって引き起こされる。喉頭ファイバースコープや嚥下造影検査によって患者の嚥下機能を評価し、適切なアプローチ(治療、摂食・嚥下訓練、リハビリテーション、音声訓練など)に

指標の計算式、分母・分子の解釈

期間	各指標の計算式と分母・分子の項目名	分母・分子の解釈
分子	A) 分母のうち嚥下評価または嚥下訓練を実施した退院患者数 B) 分母のうち「D299 喉頭ファイバースコープ」または「E0037 造影剤注入手技 嚥下造影」検査が行われた患者数	・ 非経口摂取者除く ・ 分母のうち嚥下評価または嚥下訓練した退院患者数をカウントする。脳血管疾患に対して行ったものはカウントしない。
分母	入院中に誤嚥性肺炎の診断のついた退院患者数	治療の必要な誤嚥性肺炎をカウントする。既往症はカウントしない。
収集期間	1ヶ月毎	
調整方法	評価・訓練は、STに限らずに看護師でも可とする(算定の評価に至らない場合もあるのでカルテ記載から収集)	

考察

最小値 0 25%値 45.08 中央値 67.46 75%値 85.21 最大値 100 回答病院 64

実施率100%の施設が3施設(2019年は6施設)ある一方で、0が2施設(2019年は2施設)ありました。80%～99%は18施設で前年と変化ありませんが、年間の対象患者が100人以上で10%以上低下した施設が5施設、10%以上上昇した施設は4施設でした。この指標は、誤嚥性肺炎と診断された患者への嚥下評価を測定していますが、誤嚥性肺炎の発症有無にかかわらず、入院時のスクリーニングとして嚥下機能の評価がされることで、早期の対応が可能となります。看護師や言語聴覚士に加え、歯科衛生士を配置し、入院患者の口腔衛生状態をチェックし、ケア及びケア指導を行っている施設もあります。口腔ケアの質があがることで、嚥下機能の低下を防ぎ、早期の摂食・嚥下訓練を開始し、誤嚥性肺炎、フレイル、サルコペニアなどの予防効果が期待されます。

退院時の、次のケア担当者への指導、申し送りの質は、再入院を減らすことにもつながります。施設の機能によっては、嚥下機能評価済みの患者の繰り返し入院例が多い場合もあるかもしれません。30%未満の5施設では、誤嚥性肺炎患者数のカウントが妥当かどうか、評価をケアプロセスに組み入れる方法を検討してみてもいいかもしれません。

2020年に厚労省共通指標で測定した喉頭ファイバースコープあるいは嚥下造影検査の実施率の関係を見てみると、嚥下訓練評価実施割合が80%以上の施設の検査実施率は3施設を除き10%未満と低い状況です。しかし、検査実施率10%以上の12施設の嚥下評価訓練実施割合は10.3%から87.1%(報告なしが2施設)です。必要に応じて客観的な評価を行い、嚥下の状態に応じた適切な訓練計画をたて行うことで、訓練の質を引き上げることが期待されます。

改善・運用事例など

19A：誤嚥性肺炎に対する嚥下評価・訓練実施割合

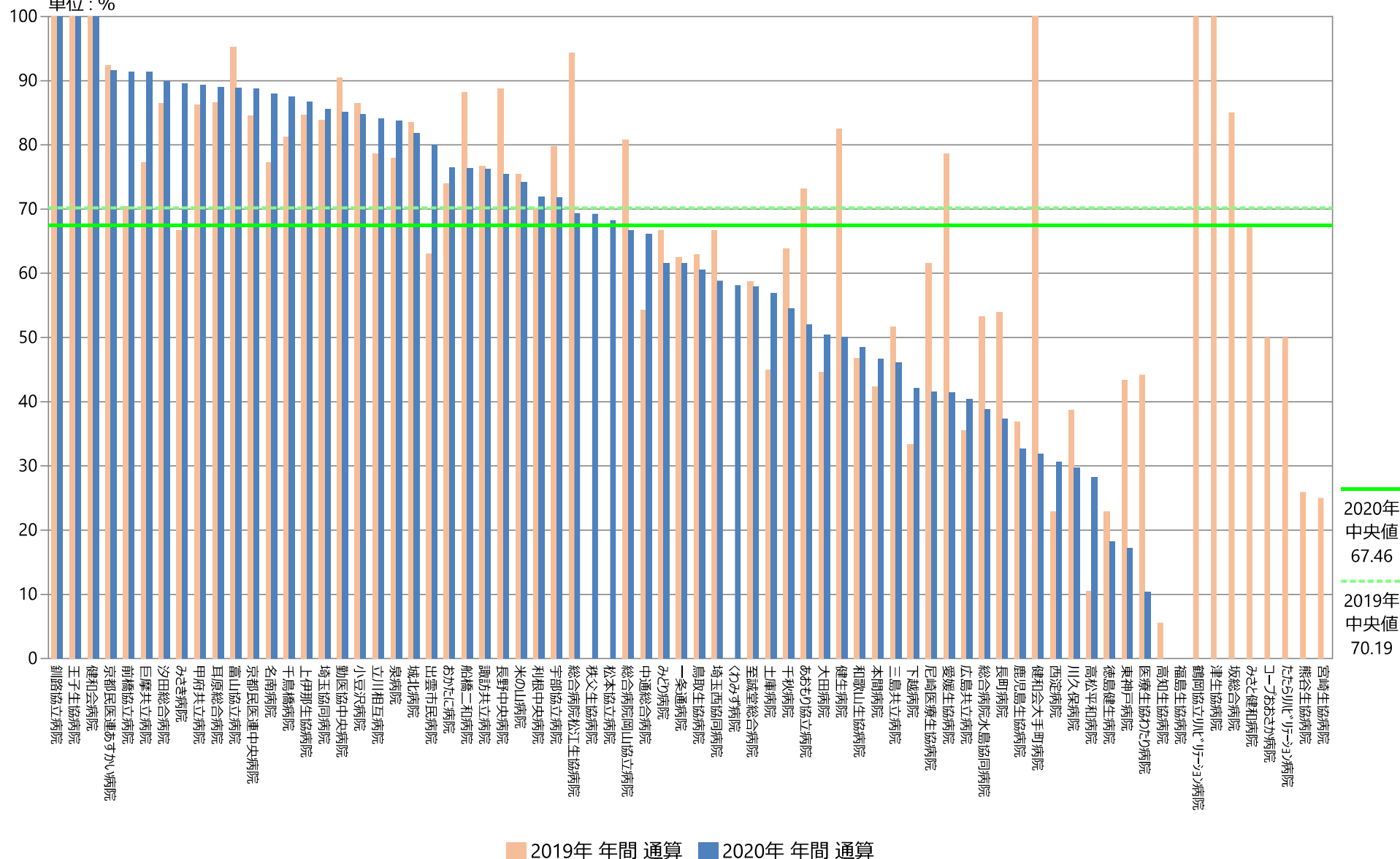
指標19A分母：入院中に誤嚥性肺炎の診断のついた退院患者数
指標19A分子：分母のうち嚥下評価または嚥下訓練を実施した退院患者数
指標19A：誤嚥性肺炎に対する嚥下評価・訓練実施割合

	指標19A分母		指標19A分子		指標19A	
	人		人		%	
	2019年 年間 平均値	2020年 年間 平均値	2019年 年間 平均値	2020年 年間 平均値	2019年 年間 通算	2020年 年間 通算
勤医協中央病院	33.83	31.33	30.58	26.67	90.39	85.11
勤医協札幌病院	—	—	—	—	—	—
苫小牧病院	—	—	—	—	—	—
一栗通病院	4.00	3.25	2.50	2.00	62.50	61.54
函館桜北病院	—	—	—	—	—	—
釧路協立病院	2.00	2.08	2.00	2.08	100.00	100.00
健生病院	67.17	60.42	55.42	30.25	82.51	50.07
あおもり協立病院	18.33	14.92	13.42	7.75	73.18	51.96
川久保病院	11.83	11.50	4.58	3.42	38.73	29.71
坂総合病院	21.75	—	18.50	—	85.06	—
長町病院	5.25	5.58	2.83	2.08	53.97	37.31
泉病院	4.17	3.58	3.25	3.00	78.00	83.72
中通総合病院	30.83	27.75	16.75	18.33	54.32	66.07
本間病院	2.17	3.00	0.92	1.40	42.31	46.67
鶴岡協立病院	—	—	—	—	—	—
鶴岡協立リハ"リネーション病院	0.08	0.00	0.08	0.00	100.00	なし
至誠堂総合病院	19.40	15.83	11.40	9.17	58.76	57.89
医療生協わたり病院	2.83	2.42	1.25	0.25	44.12	10.34
前橋協立病院	9.00	10.58	6.33	9.67	70.37	91.34
利根中央病院	10.83	12.75	7.58	9.17	70.00	71.90
北毛病院	—	—	—	—	—	—
埼玉協同病院	19.08	19.00	16.00	16.25	83.84	85.53
埼玉西協同病院	1.00	2.83	0.67	1.67	66.67	58.82
熊谷生協病院	2.25	—	0.58	—	25.93	—
秩父生協病院	0.36	1.08	0.00	0.75	0.00	69.23
千葉健生病院	—	—	—	—	—	—
船橋二和病院	7.75	7.75	6.83	5.92	88.17	76.34
柳原病院	—	—	—	—	—	—
みさと健和病院	15.42	—	10.42	—	67.57	—
小豆沢病院	4.92	6.00	4.25	5.08	86.44	84.72
大泉生協病院	—	—	—	—	—	—
大田病院	10.83	11.36	4.83	5.73	44.62	50.40
中野共立病院	4.83	—	—	—	—	—
立川相互病院	39.00	32.42	30.67	27.25	78.63	84.06
王子生協病院	3.64	3.50	3.64	3.50	100.00	100.00
川崎協同病院	—	—	—	—	—	—
汐田総合病院	17.83	19.83	15.42	17.83	86.45	89.92
下越病院	4.25	6.92	1.42	2.92	33.33	42.17
富山協立病院	3.50	0.75	3.33	0.67	95.24	88.89
城北病院	24.33	21.50	20.33	17.58	83.56	81.78
甲府共立病院	15.82	18.75	13.64	16.75	86.21	89.33
巨摩共立病院	2.00	2.56	1.55	2.33	77.27	91.30
石和共立病院	—	—	—	—	—	—
長野中央病院	18.58	14.58	16.50	11.00	88.79	75.43
健和会病院	5.83	5.67	5.83	5.67	100.00	100.00
諏訪共立病院	7.50	7.00	5.75	5.33	76.67	76.19
松本協立病院	—	10.50	—	7.17	—	68.25
塩尻協立病院	—	—	—	—	—	—
上伊那生協病院	3.55	2.50	3.00	2.17	84.62	86.67
みどり病院	6.25	5.42	4.17	3.33	66.67	61.54
三島共立病院	10.00	6.33	5.17	2.92	51.67	46.05
協立総合病院	—	—	—	—	—	—
北病院	—	—	—	—	—	—
名南病院	8.42	7.58	6.50	6.67	77.23	87.91
名南ふれあい病院	—	—	—	—	—	—
千秋病院	7.83	11.00	5.00	6.00	63.83	54.55
津生協病院	4.60	—	4.60	—	100.00	—
京都民医連あすかい病院	5.50	7.92	5.08	7.25	92.42	91.58
京都民医連中央病院	42.50	30.33	35.92	26.92	84.51	88.74
東大阪生協病院	—	—	—	—	—	—
西淀病院	7.55	8.38	1.73	2.63	22.89	30.61
耳原総合病院	36.08	46.83	31.25	41.67	86.61	88.97
コープおおさか病院	12.00	—	6.00	—	50.00	—
東神戸病院	2.50	2.92	1.08	0.50	43.33	17.14
尼崎医療生協病院	9.75	8.90	6.00	3.70	61.54	41.57
おかたに病院	3.83	2.83	2.83	2.17	73.91	76.47
土庫病院	18.00	17.91	8.08	10.18	44.91	56.85
和歌山生協病院	9.73	5.67	4.30	2.75	46.74	48.53
鳥取生協病院	12.58	13.50	7.92	8.17	62.91	60.49
総合病院松江生協病院	16.25	15.50	15.33	10.75	94.36	69.35
出雲市民病院	4.60	5.50	2.90	4.00	63.04	80.00
総合病院水島協同病院	12.67	14.58	6.75	5.67	53.29	38.86
玉島協同病院	—	—	—	—	—	—
総合病院岡山協立病院	18.25	18.50	14.75	12.33	80.82	66.67
福島生協病院	2.55	1.25	0.00	0.00	0.00	0.00
広島共立病院	20.42	13.00	7.25	5.25	35.51	40.38
宇部協立病院	8.09	6.50	6.45	4.67	79.78	71.79
徳島健生病院	5.83	5.50	1.33	1.00	22.86	18.18
高松平和病院	1.58	3.25	0.17	0.92	10.53	28.21
愛媛生協病院	7.42	4.83	5.83	2.00	78.65	41.38
高知生協病院	1.50	2.00	0.08	0.00	5.56	0.00
健和会大手町病院	53.92	62.83	53.92	20.00	100.00	31.83
千鳥橋病院	25.33	22.67	20.58	19.83	81.25	87.50
たたらリハ"リネーション病院	3.25	—	1.63	—	50.00	—
米の山病院	20.67	22.92	15.58	17.00	75.40	74.18
みさき病院	3.00	2.71	2.00	2.43	66.67	89.47
上戸町病院	—	—	—	—	—	—
くわみず病院	—	8.60	—	5.00	—	58.14
大分健生病院	—	—	—	—	—	—
宮崎生協病院	3.50	—	0.88	—	25.00	—
鹿児島生協病院	14.00	12.25	5.17	4.00	36.90	32.65
国分生協病院	—	—	—	—	—	—
沖縄協同病院	—	—	—	—	—	—
中部協同病院	—	—	—	—	—	—
とよみ生協病院	—	—	—	—	—	—
最大値(外れ値を除く)	39.00	32.42	20.58	20.00	100.00	100.00
75%値	17.92	15.50	12.91	10.18	84.59	85.21
中央値	7.83	7.92	5.17	5.08	70.19	67.46
25%値	3.73	3.50	2.13	2.17	47.55	45.08
最小値(外れ値を除く)	0.08	0.00	0.00	0.00	0.00	0.00

指標19A：誤嚥性肺炎に対する嚥下評価・訓練実施割合

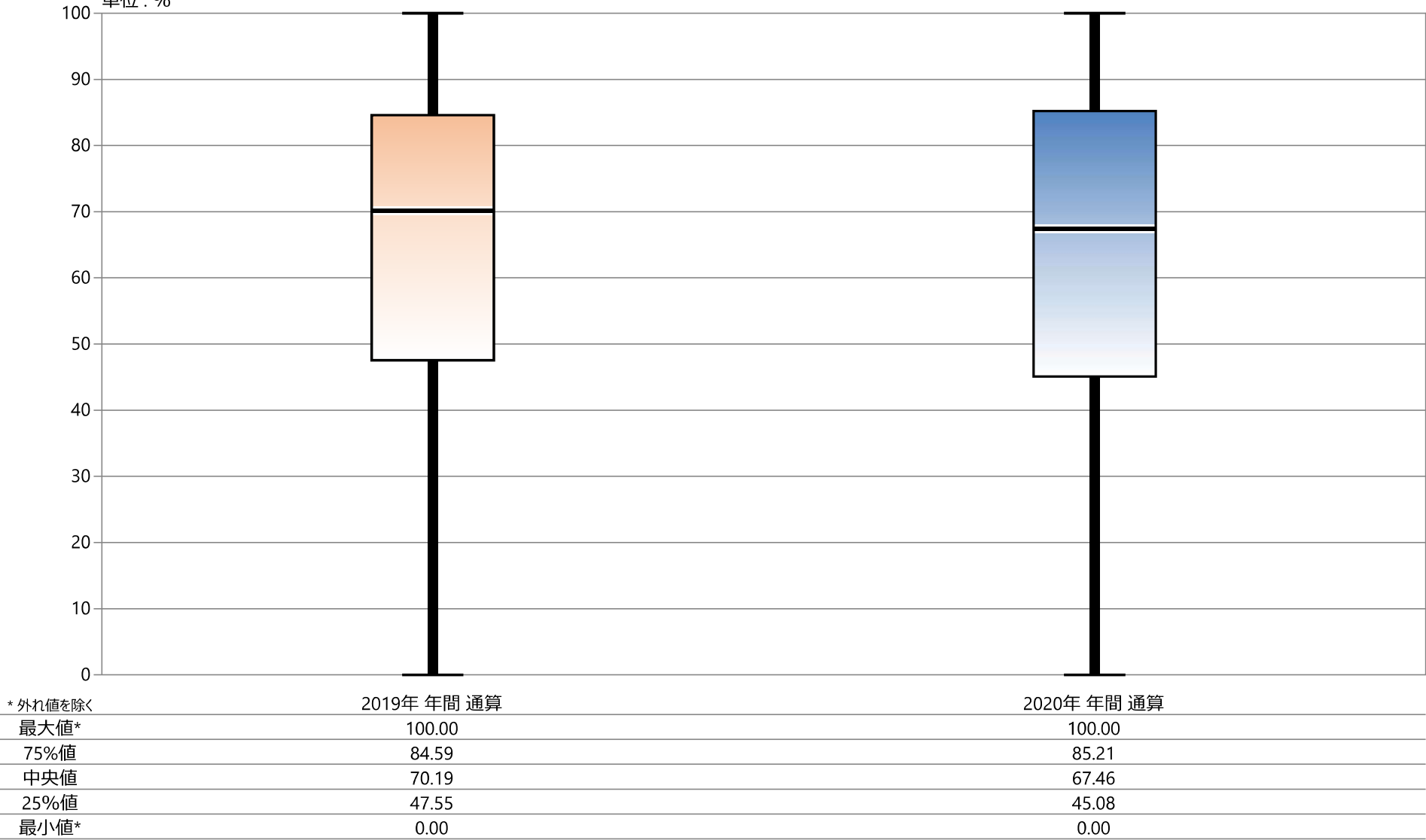
指標19A分母：入院中に誤嚥性肺炎の診断のついた退院患者数
指標19A分子：分母のうち嚥下評価または嚥下訓練を実施した退院患者数

単位：%



指標19A：誤嚥性肺炎に対する嚥下評価・訓練実施割合

指標19A分母：入院中に誤嚥性肺炎の診断のついた退院患者数
指標19A分子：分母のうち嚥下評価または嚥下訓練を実施した退院患者数
単位：%



19B：誤嚥性肺炎患者に対する喉頭ファイバースコープあるいは嚥下造影検査の実施率

指標19B(厚)分母：誤嚥性肺炎患者数（DPC情報）

指標19B(厚)分子：分母のうち「D299喉頭ファイバースコープ」または「E0037造影剤注入手技 嚥下造影」検査が行われた患者数

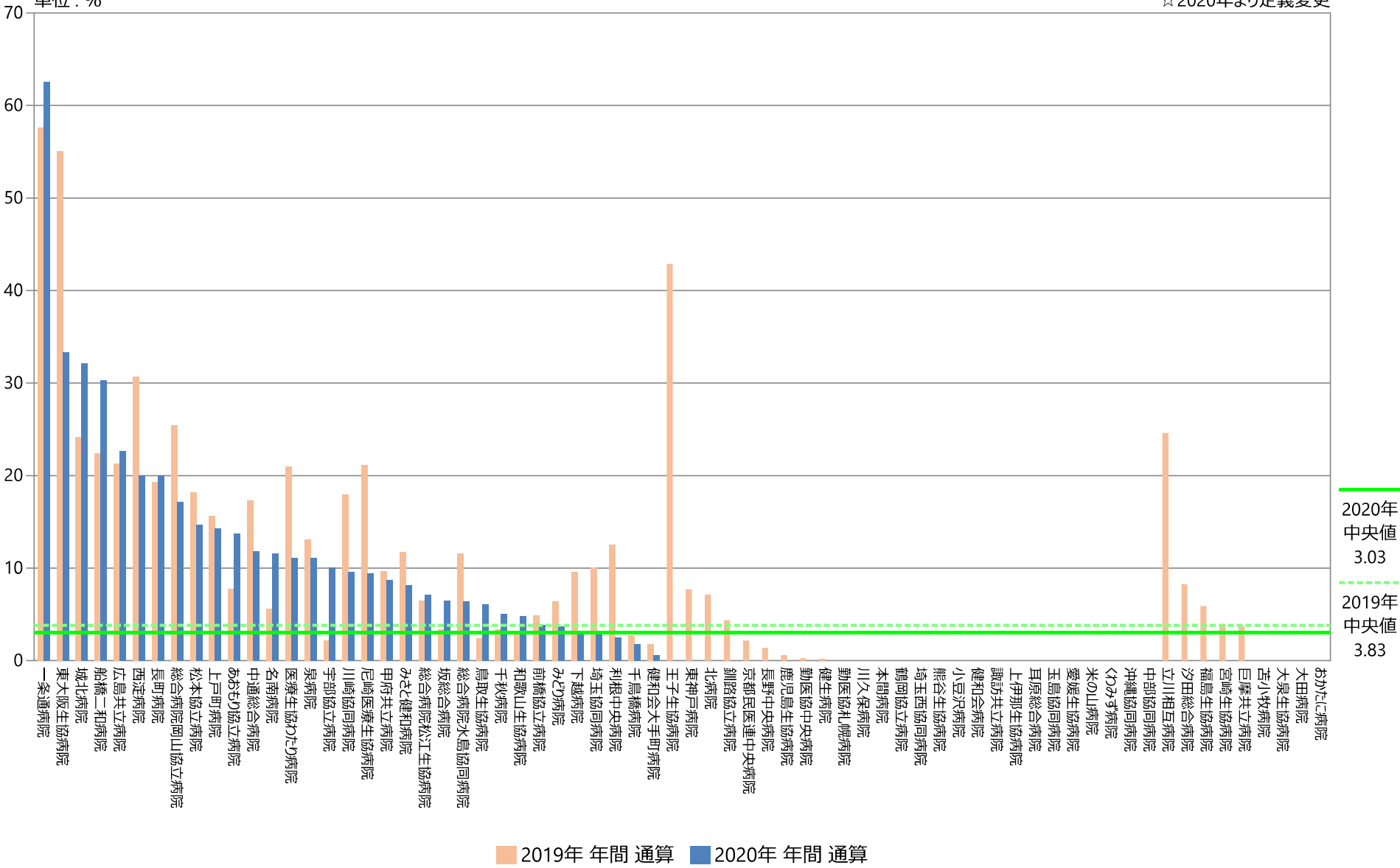
指標19B(厚)：誤嚥性肺炎患者に対する喉頭ファイバースコープあるいは嚥下造影検査の実施率 ☆2020年より定義変更

	指標19B(厚)分母		指標19B(厚)分子		指標19B(厚)	
	人		人		%	
	2019年 年間 合計値	2020年 年間 合計値	2019年 年間 合計値	2020年 年間 合計値	2019年 年間 通算	2020年 年間 通算
勤医協中央病院	404	99	1	0	0.25	0.00
勤医協札幌病院	25	6	0	0	0.00	0.00
苫小牧病院	5	—	0	—	0.00	—
一栗通病院	33	8	19	5	57.58	62.50
函館桜北病院	—	—	—	—	—	—
釧路協立病院	23	5	1	0	4.35	0.00
健生病院	525	122	1	0	0.19	0.00
あおり協立病院	296	73	23	10	7.77	13.70
川久保病院	137	40	0	0	0.00	0.00
坂総合病院	478	139	16	9	3.35	6.47
長町病院	57	20	11	4	19.30	20.00
泉病院	23	9	3	1	13.04	11.11
中道総合病院	341	68	59	8	17.30	11.76
本間病院	14	7	0	0	0.00	0.00
鶴岡協立病院	18	1	0	0	0.00	0.00
鶴岡協立リハ"リレーション病院	—	—	—	—	—	—
至誠堂総合病院	NA	NA	NA	NA	NA	NA
医療生協わたり病院	43	9	9	1	20.93	11.11
前橋協立病院	103	26	5	1	4.85	3.85
利根中央病院	144	40	18	1	12.50	2.50
北毛病院	NA	NA	NA	NA	NA	NA
埼玉協同病院	230	66	23	2	10.00	3.03
埼玉西協同病院	58	15	0	0	0.00	0.00
熊谷生協病院	35	10	0	0	0.00	0.00
秩父生協病院	NA	NA	NA	NA	NA	NA
千葉健生病院	NA	NA	NA	NA	NA	NA
船橋二和病院	152	33	34	10	22.37	30.30
柳原病院	—	—	—	—	—	—
みさと健和病院	179	37	21	3	11.73	8.11
小豆沢病院	68	16	0	0	0.00	0.00
大泉生協病院	42	—	0	—	0.00	—
大田病院	206	—	0	—	0.00	—
中野共立病院	NA	NA	NA	NA	NA	NA
立川相互病院	492	—	121	—	24.59	—
王子生協病院	28	5	12	0	42.86	0.00
川崎協同病院	145	21	26	2	17.93	9.52
汐田総合病院	230	—	19	—	8.26	—
下越病院	105	31	10	1	9.52	3.23
富山協立病院	NA	NA	NA	NA	NA	NA
城北病院	290	56	70	18	24.14	32.14
甲府共立病院	187	46	18	4	9.63	8.70
巨摩共立病院	27	—	1	—	3.70	—
石和共立病院	NA	NA	NA	NA	NA	NA
長野中央病院	220	38	3	0	1.36	0.00
健和会病院	71	19	0	0	0.00	0.00
諏訪共立病院	60	17	0	0	0.00	0.00
松本協立病院	110	34	20	5	18.18	14.71
塩尻協立病院	NA	NA	NA	NA	NA	NA
上伊那生協病院	48	10	0	0	0.00	0.00
みどり病院	126	27	8	1	6.35	3.70
三島共立病院	NA	NA	NA	NA	NA	NA
協立総合病院	—	—	—	—	—	—
北病院	14	1	1	0	7.14	0.00
名南病院	107	26	6	3	5.61	11.54
名南ふれあい病院	—	—	—	—	—	—
千秋病院	90	20	3	1	3.33	5.00
津生協病院	NA	NA	NA	NA	NA	NA
京都民医連あすかい病院	NA	NA	NA	NA	NA	NA
京都民医連中央病院	507	113	11	0	2.17	0.00
東大阪生協病院	20	3	11	1	55.00	33.33
西淀病院	88	15	27	3	30.68	20.00
耳原総合病院	429	121	0	0	0.00	0.00
コープおおさか病院	NA	NA	NA	NA	NA	NA
東神戸病院	52	11	4	0	7.69	0.00
厄崎医療生協病院	109	32	23	3	21.10	9.38
おかたに病院	46	—	0	—	0.00	—
土庫病院	NA	NA	NA	NA	NA	NA
和歌山生協病院	126	21	4	1	3.17	4.76
鳥取生協病院	166	33	4	2	2.41	6.06
総合病院松江生協病院	262	70	17	5	6.49	7.14
出雲市民病院	NA	NA	NA	NA	NA	NA
総合病院水島協同病院	182	47	21	3	11.54	6.38
玉島協同病院	24	2	0	0	0.00	0.00
総合病院岡山協立病院	177	35	45	6	25.42	17.14
福島生協病院	68	—	4	—	5.88	—
広島共立病院	273	53	58	12	21.25	22.64
宇部協立病院	94	10	2	1	2.13	10.00
徳島健生病院	—	—	—	—	—	—
高松平和病院	NA	NA	NA	NA	NA	NA
愛媛生協病院	100	27	0	0	0.00	0.00
高知生協病院	NA	NA	NA	NA	NA	NA
健和会大手町病院	633	193	11	1	1.74	0.52
千鳥橋病院	297	56	8	1	2.69	1.79
たたらリハ"リレーション病院	—	—	—	—	—	—
米の山病院	234	56	0	0	0.00	0.00
みさき病院	—	—	—	—	—	—
上戸町病院	32	7	5	1	15.63	14.29
くわみず病院	170	30	0	0	0.00	0.00
大分健生病院	NA	NA	NA	NA	NA	NA
宮崎生協病院	76	—	3	—	3.95	—
鹿児島生協病院	172	39	1	0	0.58	0.00
国分生協病院	—	—	—	—	—	—
沖縄協同病院	585	129	0	0	0.00	0.00
中部協同病院	37	8	0	0	0.00	0.00
とよみ生協病院	NA	NA	NA	NA	NA	NA
最大値(外れ値を除く)	478.00	99.00	45.00	6.00	30.68	22.64
75%値	222.50	50.00	18.00	3.00	12.64	10.56
中央値	108.00	27.00	4.00	1.00	3.83	3.03
25%値	45.25	10.00	0.00	0.00	0.00	0.00
最小値(外れ値を除く)	5.00	1.00	0.00	0.00	0.00	0.00

指標19B(厚)：誤嚥性肺炎患者に対する喉頭ファイバースコープあるいは嚥下造影検査の実施率

指標19B(厚)分母：誤嚥性肺炎患者数（DPC情報）
指標19B(厚)分子：分母のうち「D299喉頭ファイバースコープ」または「E0037造影剤注入手技 嚥下造影」検査が行われた患者数
単位：%

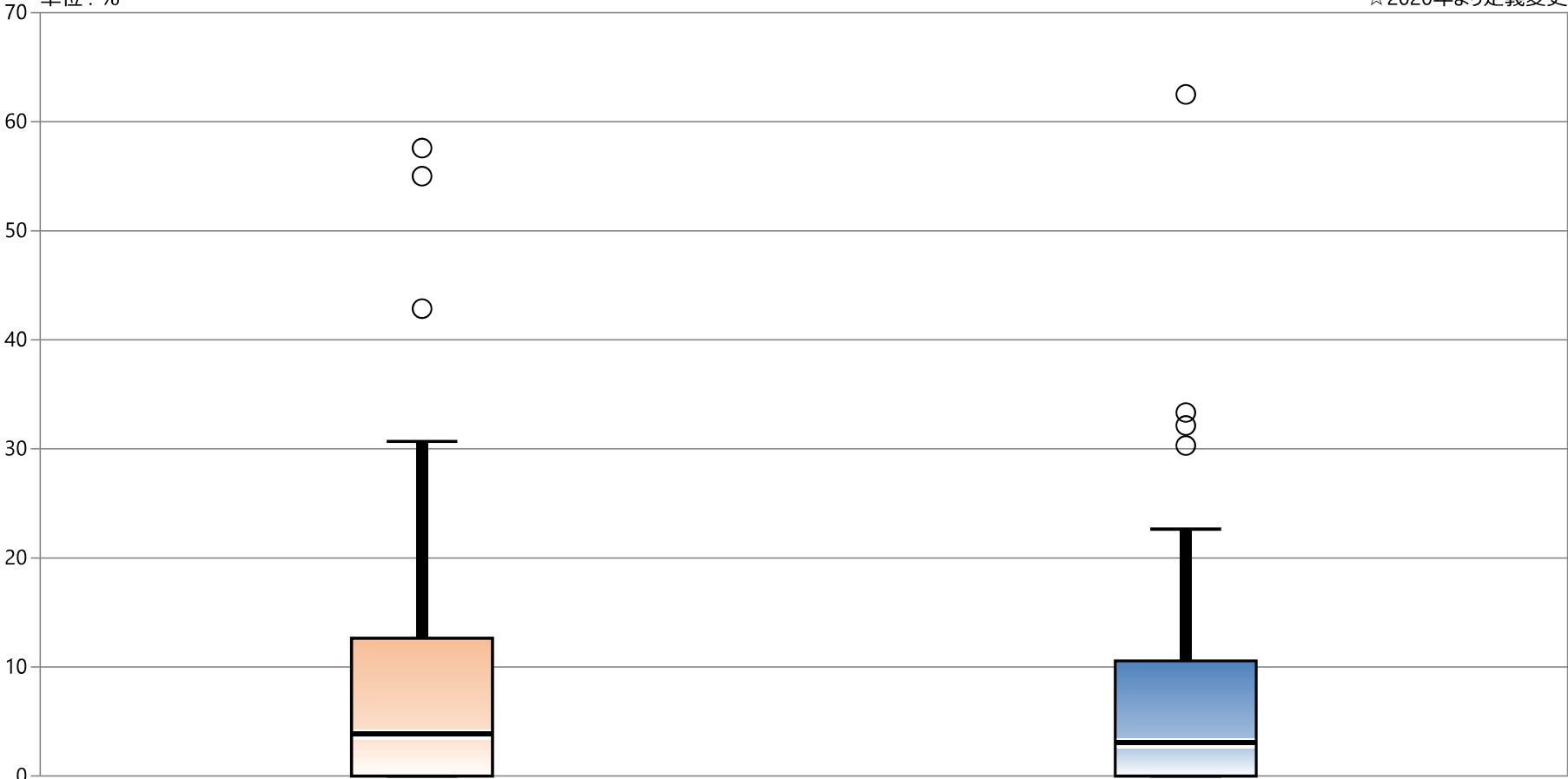
☆ 2020年より定義変更



指標19B(厚) : 誤嚥性肺炎患者に対する喉頭ファイバースコープあるいは嚥下造影検査の実施率

指標19B(厚)分母 : 誤嚥性肺炎患者数 (DPC情報)
指標19B(厚)分子 : 分母のうち「D299喉頭ファイバースコープ」または「E0037造影剤注入手技 嚥下造影」検査が行われた患者数
単位 : %

☆ 2020年より定義変更



* 外れ値を除く

	2019年 年間 通算	2020年 年間 通算
最大値*	30.68	22.64
75%値	12.64	10.56
中央値	3.83	3.03
25%値	0.00	0.00
最小値*	0.00	0.00