

指標の意義

- A) 薬剤師の薬学的管理指導は、医療改善につながる。
 B) 服薬指導により薬物療法に対する安全性や有用性を患者が認識すれば、アドヒアランスの向上(患者が積極的に治療方針の決定に参加し、その決定にそって治療を受けること)に繋がると期待される。

指標の計算式、分母・分子の解釈

期間	各指標の計算式と分母・分子の項目名	分母・分子の解釈
分子	分母のうち薬剤管理指導を受けた患者数	
分母	A) 入院患者数 B) 特に安全管理が必要な医薬品として、別表に定める医薬品のいずれかが投薬又は注射されている患者数	
収集期間	1ヶ月毎	
調整方法		

2020年間数値報告

A最小値0 25%値27.29 中央値58.34 75%値75.53 最大値96.02 回答病院 69施設
 B最小値0 25%値28.10 中央値58.63 75%値77.03 最大値97.43 回答病院 71施設

考察・分析

入院中に1回以上薬剤管理指導を行った割合を示すものです。A薬剤管理指導率の中央値は前年から約11%増加しています。ほぼ全ての施設で前年より増加しており、薬剤管理指導を増やす意識づけがされているようです。2院所で今年は0回数事業所で20年の途中で0件になっている事業所があります。コロナ禍の繁忙、人的体制の急減、病床転換があった等は不明です。

B安全管理が必要な医薬品(以下ハイリスク薬)に対する薬剤管理指導率は前年に比べて中央値が14%上昇しました。18年から19年も17%上昇しましたのでこの2年で30%以上上昇したことになります。ハイリスク薬の薬剤管理指導実施率が上昇した要因としては、ワルファリンに比べて管理しやすいとされるD0AC(直接経口抗凝固薬)の使用拡大など、比較的全身状態のよい患者の対象者(薬)が増加など、薬剤の使用動向の影響が考えられます。

改善・運用事例など

21A：薬剤管理指導実施率

指標21A(厚)分母：入院患者数
指標21A(厚)分子：分母のうち薬剤管理指導を受けた患者数
指標21A(厚)：薬剤管理指導実施率

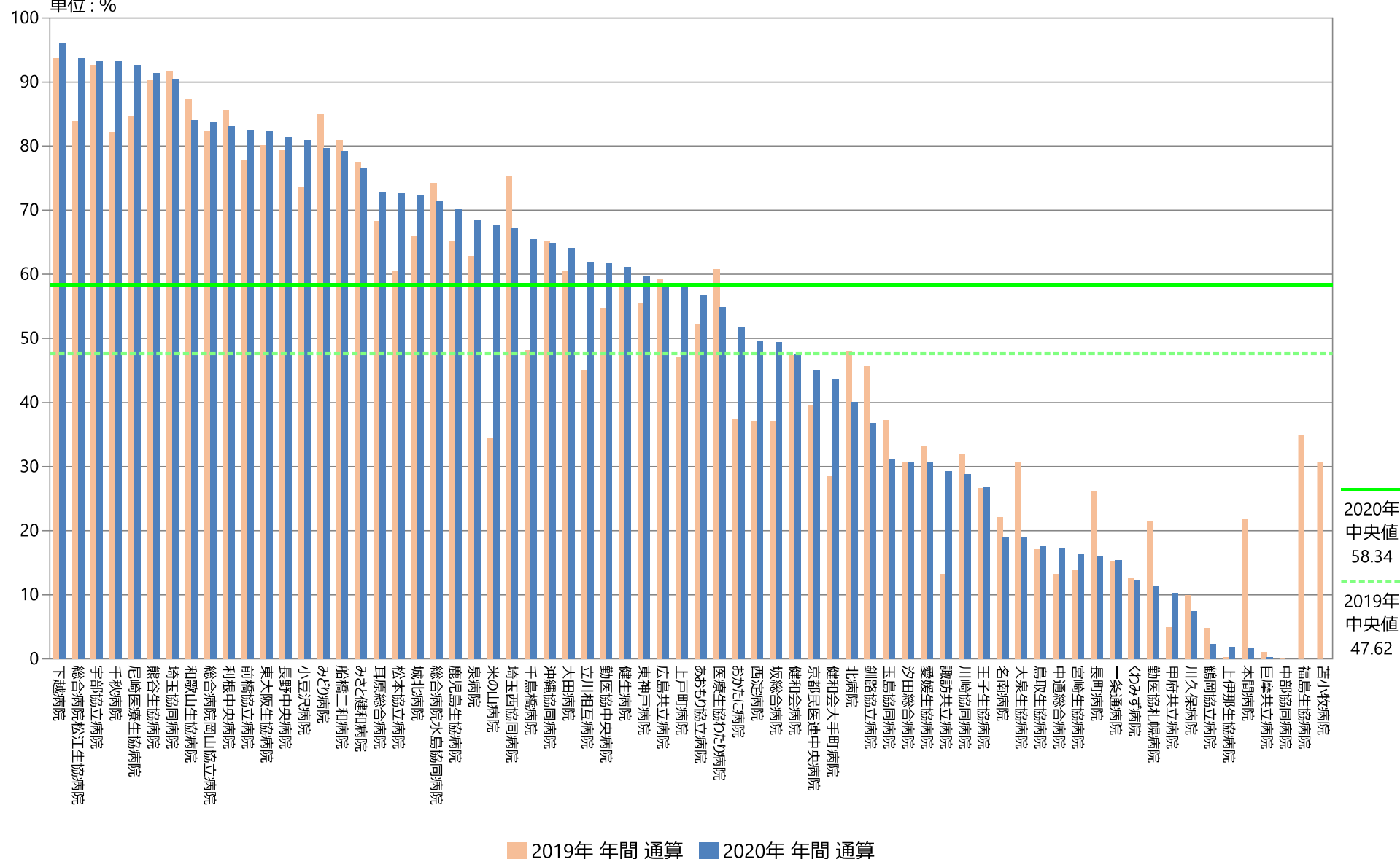
	指標21A(厚)分母		指標21A(厚)分子		指標21A(厚)	
	人		人		%	
	2019年 年間 合計値	2020年 年間 合計値	2019年 年間 合計値	2020年 年間 合計値	2019年 年間 通算	2020年 年間 通算
勤医協中央病院	10791	8826	5889	5444	54.57	61.68
勤医協札幌病院	1304	1191	280	136	21.47	11.42
苫小牧病院	192	—	59	—	30.73	—
一栗通病院	804	735	123	113	15.30	15.37
函館桜北病院	—	—	—	—	—	—
釧路協立病院	869	603	396	222	45.57	36.82
健生病院	5628	5469	3263	3344	57.98	61.14
あおもり協立病院	2471	2335	1291	1323	52.25	56.66
川久保病院	1018	994	101	74	9.92	7.44
坂総合病院	8003	7342	2962	3622	37.01	49.33
長町病院	718	489	187	78	26.04	15.95
泉病院	621	646	390	442	62.80	68.42
中通総合病院	7723	6683	1024	1147	13.26	17.16
本間病院	987	990	215	17	21.78	1.72
鶴岡協立病院	1514	1239	73	29	4.82	2.34
鶴岡協立リハ"リネーション病院	—	—	—	—	—	—
至誠堂総合病院	NA	NA	NA	NA	NA	NA
医療生協わたり病院	2200	1876	1337	1029	60.77	54.85
前橋協立病院	1654	1288	1286	1063	77.75	82.53
利根中央病院	5366	5253	4593	4365	85.59	83.10
北毛病院	NA	NA	NA	NA	NA	NA
埼玉協同病院	7890	7416	7235	6702	91.70	90.37
埼玉西協同病院	818	935	615	629	75.18	67.27
熊谷生協病院	234	46	211	42	90.17	91.30
秩父生協病院	NA	NA	NA	NA	NA	NA
千葉健生病院	NA	NA	NA	NA	NA	NA
船橋二和病院	3983	3199	3222	2532	80.89	79.15
柳原病院	—	—	—	—	—	—
みさと健和病院	4733	4085	3666	3122	77.46	76.43
小豆沢病院	1054	950	775	769	73.53	80.95
大泉生協病院	1015	996	311	189	30.64	18.98
大田病院	2727	1852	1649	1187	60.47	64.09
中野共立病院	NA	NA	NA	NA	NA	NA
立川相互病院	7572	6418	3403	3970	44.94	61.86
王子生協病院	922	862	246	231	26.68	26.80
川崎協同病院	1965	994	625	286	31.81	28.77
汐田総合病院	2418	2387	743	733	30.73	30.71
下越病院	4149	4116	3888	3952	93.71	96.02
富山協立病院	NA	NA	NA	NA	NA	NA
城北病院	2684	2301	1772	1666	66.02	72.40
甲府共立病院	4367	4176	215	430	4.92	10.30
巨摩共立病院	861	386	9	1	1.05	0.26
石和共立病院	NA	NA	NA	NA	NA	NA
長野中央病院	6427	5650	5099	4599	79.34	81.40
健和会病院	1767	1732	836	824	47.31	47.58
諏訪共立病院	833	733	110	214	13.21	29.20
松本協立病院	4050	2862	2448	2082	60.44	72.75
塩尻協立病院	NA	NA	NA	NA	NA	NA
上伊那生協病院	475	499	1	9	0.21	1.80
みどり病院	822	756	698	602	84.91	79.63
三島共立病院	NA	NA	NA	NA	NA	NA
協立総合病院	—	—	—	—	—	—
北病院	265	165	127	66	47.92	40.00
名南病院	1805	1612	399	307	22.11	19.04
名南ふれあい病院	—	—	—	—	—	—
千秋病院	1898	1309	1559	1219	82.14	93.12
津生協病院	NA	NA	NA	NA	NA	NA
京都市医連あすかい病院	NA	NA	NA	NA	NA	NA
京都市医連中央病院	6883	7186	2726	3234	39.60	45.00
東大阪生協病院	1051	933	842	768	80.11	82.32
西淀病院	2909	2947	1076	1462	36.99	49.61
耳原総合病院	9959	9444	6793	6881	68.21	72.86
コープおおさか病院	NA	NA	NA	NA	NA	NA
東神戸病院	938	844	521	503	55.54	59.60
厄崎医療生協病院	2386	1933	2021	1791	84.70	92.65
おかたに病院	849	478	317	247	37.34	51.67
土庫病院	NA	NA	NA	NA	NA	NA
和歌山生協病院	1687	1474	1472	1238	87.26	83.99
鳥取生協病院	2347	2365	401	414	17.09	17.51
総合病院松江生協病院	3271	3140	2741	2939	83.80	93.60
出雲市民病院	NA	NA	NA	NA	NA	NA
総合病院水島協同病院	3495	3312	2595	2363	74.25	71.35
玉島協同病院	705	687	262	213	37.16	31.00
総合病院岡山協立病院	3348	3122	2755	2613	82.29	83.70
福島生協病院	1597	—	557	—	34.88	—
広島共立病院	3384	3279	2002	1920	59.16	58.55
宇部協立病院	1280	1179	1185	1100	92.58	93.30
徳島健生病院	—	—	—	—	—	—
高松平和病院	NA	NA	NA	NA	NA	NA
愛媛生協病院	1301	1242	431	380	33.13	30.60
高知生協病院	NA	NA	NA	NA	NA	NA
健和会大手町病院	7223	7136	2058	3109	28.49	43.57
千鳥橋病院	5393	4956	2596	3242	48.14	65.42
たたらリハ"リネーション病院	—	—	—	—	—	—
米の山病院	2553	2478	881	1678	34.51	67.72
みさき病院	—	—	—	—	—	—
上戸町病院	994	936	468	544	47.08	58.12
くわみず病院	1426	1335	179	164	12.55	12.28
大分健生病院	NA	NA	NA	NA	NA	NA
宮崎生協病院	1984	1987	276	324	13.91	16.31
鹿児島生協病院	5156	4514	3355	3162	65.07	70.05
国分生協病院	—	—	—	—	—	—
沖縄協同病院	7562	6358	4920	4126	65.06	64.89
中部協同病院	751	176	1	0	0.13	0.00
とよみ生協病院	NA	NA	NA	NA	NA	NA
最大値(外れ値を除く)	8003.00	7416.00	5889.00	5444.00	93.71	96.02
75%値	4074.75	3891.75	2595.25	2592.75	74.48	75.53
中央値	1931.50	1792.00	839.00	926.50	47.62	58.34
25%値	974.75	935.25	279.00	235.00	28.04	27.29
最小値(外れ値を除く)	192.00	46.00	1.00	0.00	0.13	0.00

指標21A(厚)：薬剤管理指導実施率

指標21A(厚)分母：入院患者数

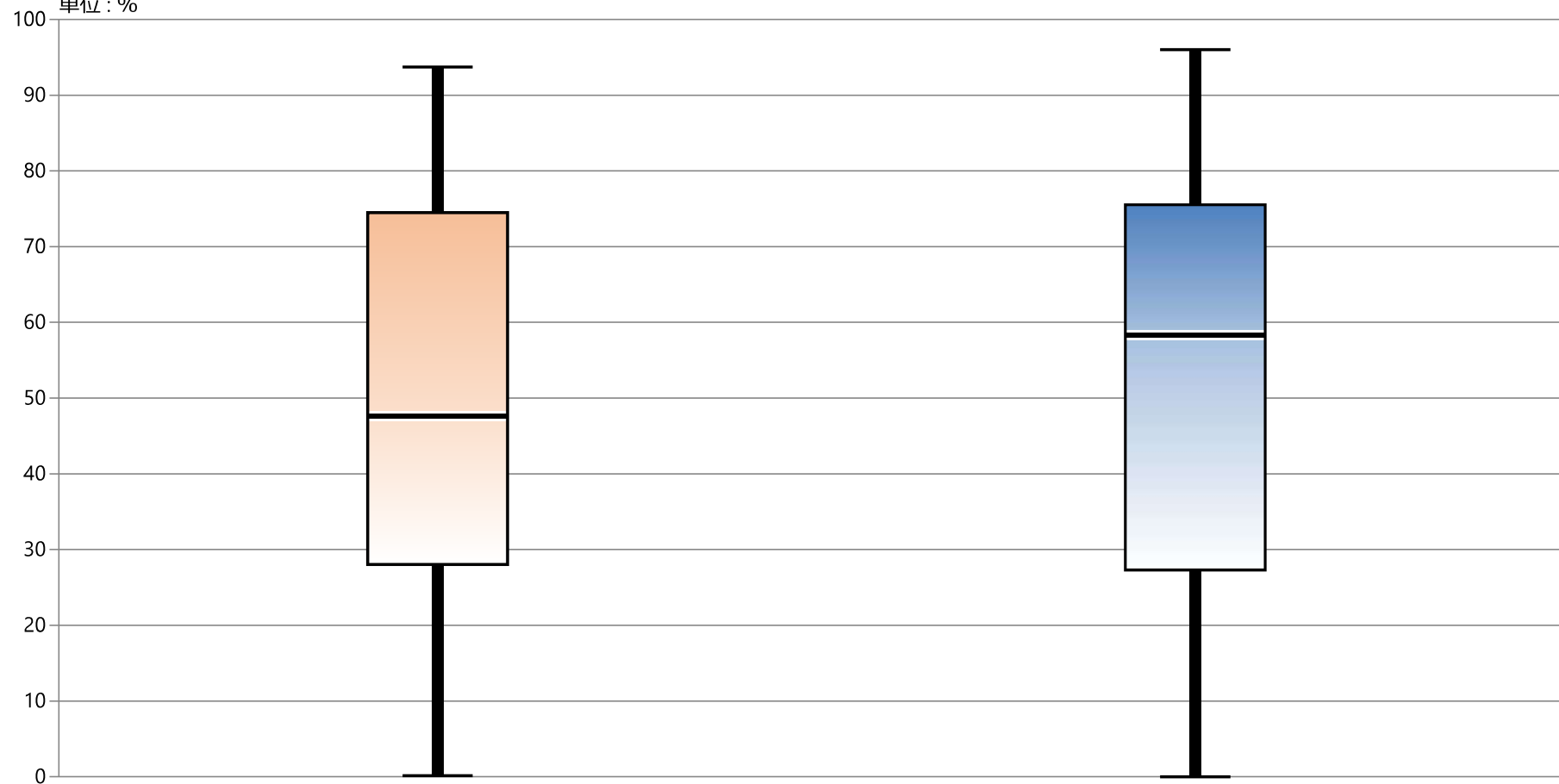
指標21A(厚)分子：分母のうち薬剤管理指導を受けた患者数

単位：%



指標21A(厚) : 薬剤管理指導実施率

指標21A(厚)分母 : 入院患者数
 指標21A(厚)分子 : 分母のうち薬剤管理指導を受けた患者数
 単位 : %



* 外れ値を除く

2019年 年間 通算

2020年 年間 通算

最大値*	93.71	96.02
75%値	74.48	75.53
中央値	47.62	58.34
25%値	28.04	27.29
最小値*	0.13	0.00

21B：安全管理が必要な医薬品に対する服薬指導実施率

指標21B(厚)分母：特に安全管理が必要な医薬品として、別表に定める医薬品のいずれかが投薬又は注射されている患者数
指標21B(厚)分子：特に安全管理が必要な医薬品として、別表に定める医薬品のいずれかが投薬又は注射されている患者数
指標21B(厚)：安全管理が必要な医薬品に対する服薬指導実施率 ☆2020年より定義変更

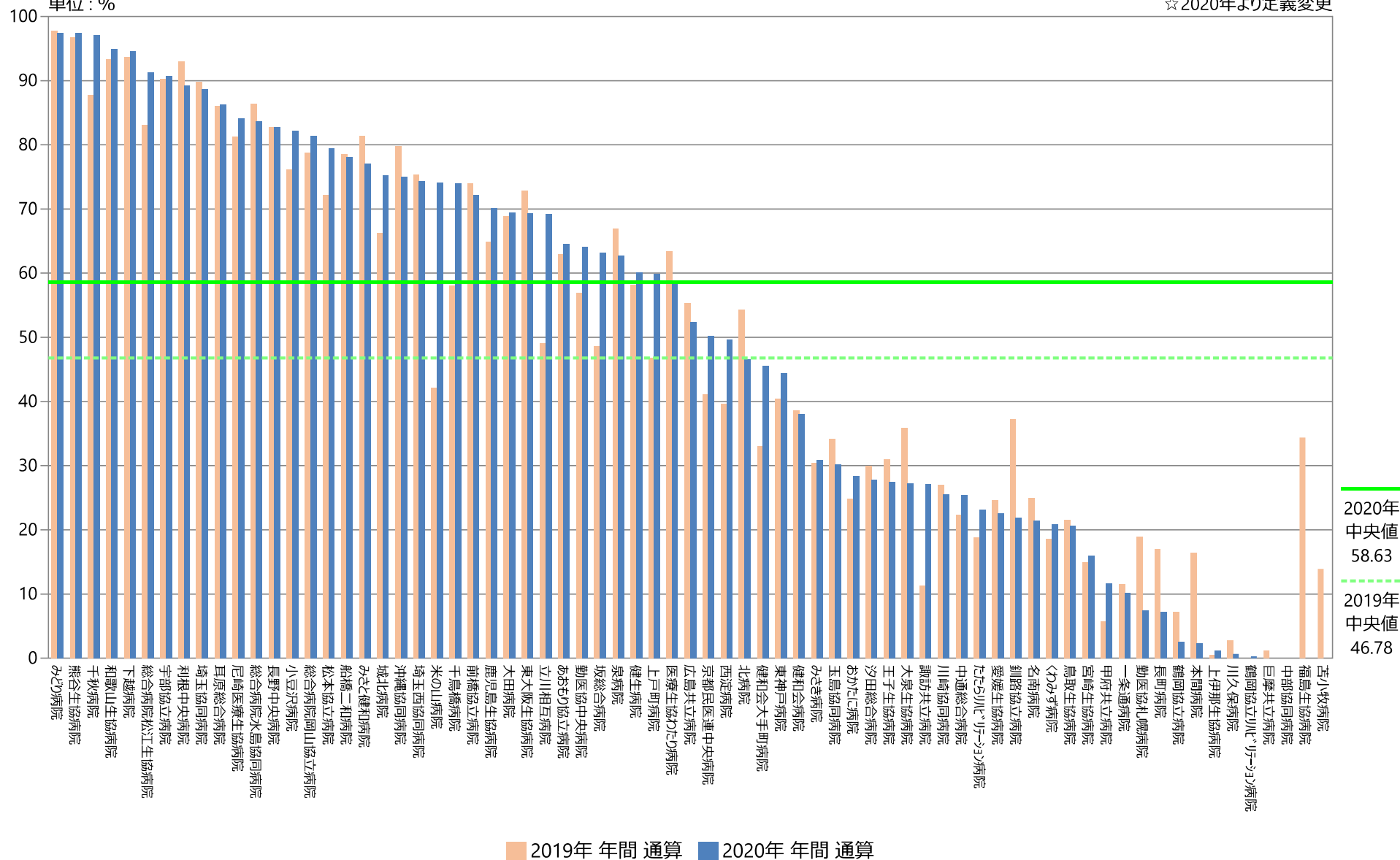
	指標21B(厚)分母		指標21B(厚)分子		指標21B(厚)	
	人		人		%	
	2019年 年間 合計値	2020年 年間 合計値	2019年 年間 合計値	2020年 年間 合計値	2019年 年間 通算	2020年 年間 通算
勤医協中央病院	8495	7005	8495	7005	56.90	64.07
勤医協札幌病院	651	630	651	630	18.89	7.46
苫小牧病院	115	—	115	—	13.91	—
一条通病院	912	872	912	872	11.51	10.21
函館桜北病院	—	—	—	—	—	—
釧路協立病院	707	573	707	573	37.20	21.82
健生病院	2898	2958	2898	2958	58.14	60.11
あおり協立病院	1738	1613	1738	1613	62.95	64.54
川久保病院	717	756	717	756	2.79	0.66
坂総合病院	4318	4247	4318	4247	48.59	63.15
長町病院	718	707	718	707	16.99	7.21
泉病院	493	515	493	515	66.94	62.72
中道総合病院	3629	3719	3629	3719	22.35	25.41
本間病院	776	805	776	805	16.37	2.24
鶴岡協立病院	1189	1173	1189	1173	7.15	2.56
鶴岡協立リハ"リ"ーション病院	348	362	348	362	0.00	0.28
至誠堂総合病院	NA	NA	NA	NA	NA	NA
医療生協わたり病院	1085	1049	1085	1049	63.41	58.63
前橋協立病院	852	789	852	789	73.94	72.12
利根中央病院	2241	2064	2241	2064	92.90	89.20
北毛病院	NA	NA	NA	NA	NA	NA
埼玉協同病院	4299	4019	4299	4019	89.83	88.58
埼玉西協同病院	433	455	433	455	75.29	74.29
熊谷生協病院	276	77	276	77	96.74	97.40
秩父生協病院	NA	NA	NA	NA	NA	NA
千葉健生病院	NA	NA	NA	NA	NA	NA
船橋二和病院	2404	2030	2404	2030	78.54	78.08
柳原病院	—	—	—	—	—	—
みさと健和病院	2811	2586	2811	2586	81.32	77.03
小豆沢病院	974	855	974	855	76.18	82.11
大泉生協病院	870	766	870	766	35.86	27.15
大田病院	1782	1233	1782	1233	68.80	69.34
中野共立病院	NA	NA	NA	NA	NA	NA
立川相互病院	3922	3356	3922	3356	49.01	69.19
王子生協病院	1137	1127	1137	1127	30.96	27.42
川崎協同病院	1639	867	1639	867	26.97	25.49
汐田総合病院	2252	2133	2252	2133	29.93	27.80
下越病院	2964	3056	2964	3056	93.62	94.54
富山協立病院	NA	NA	NA	NA	NA	NA
城北病院	1936	1771	1936	1771	66.27	75.27
甲府共立病院	2625	2571	2625	2571	5.68	11.63
巨摩共立病院	579	261	579	261	1.21	0.00
石和共立病院	NA	NA	NA	NA	NA	NA
長野中央病院	4653	4220	4653	4220	82.72	82.73
健和会病院	1628	1636	1628	1636	38.57	37.96
諏訪共立病院	621	531	621	531	11.27	27.12
松本協立病院	2475	1931	2475	1931	72.16	79.44
塩尻協立病院	NA	NA	NA	NA	NA	NA
上伊那生協病院	611	608	611	608	0.49	1.15
みどり病院	531	505	531	505	97.74	97.43
三島共立病院	NA	NA	NA	NA	NA	NA
協立総合病院	—	—	—	—	—	—
北病院	234	230	234	230	54.27	46.52
名南病院	1143	1099	1143	1099	24.93	21.38
名南ふれあい病院	—	—	—	—	—	—
千秋病院	1080	749	1080	749	87.69	97.06
津生協病院	NA	NA	NA	NA	NA	NA
京都民医連あすかい病院	NA	NA	NA	NA	NA	NA
京都民医連中央病院	4569	4650	4569	4650	41.12	50.15
東大阪生協病院	589	587	589	587	72.84	69.34
西淀病院	1772	1763	1772	1763	39.62	49.57
耳原総合病院	5138	5182	5138	5182	85.99	86.26
コープおおさか病院	NA	NA	NA	NA	NA	NA
東神戸病院	937	845	937	845	40.45	44.38
尼崎医療生協病院	1735	1600	1735	1600	81.27	84.06
おかたに病院	877	610	877	610	24.86	28.36
土庫病院	NA	NA	NA	NA	NA	NA
和歌山生協病院	1042	903	1042	903	93.28	94.91
鳥取生協病院	1954	1952	1954	1952	21.49	20.59
総合病院松江生協病院	2139	2098	2139	2098	83.03	91.23
出雲市民病院	NA	NA	NA	NA	NA	NA
総合病院水島協同病院	1787	1733	1787	1733	86.35	83.67
玉島協同病院	393	408	393	408	34.10	30.15
総合病院岡山協立病院	2525	2383	2525	2383	78.77	81.37
福島生協病院	1109	—	1109	—	34.36	—
広島共立病院	2139	2120	2139	2120	55.35	52.41
宇部協立病院	843	836	843	836	90.27	90.67
徳島健生病院	—	—	—	—	—	—
高松平和病院	NA	NA	NA	NA	NA	NA
愛媛生協病院	794	764	794	764	24.56	22.51
高知生協病院	NA	NA	NA	NA	NA	NA
健和会大手町病院	4108	4161	4108	4161	33.01	45.49
千鳥橋病院	3416	3447	3416	3447	58.02	73.95
たたらリハ"リ"ーション病院	638	303	638	303	18.81	23.10
米の山病院	1673	1678	1673	1678	42.08	74.02
みさき病院	326	344	326	344	30.37	30.81
上戸町病院	776	796	776	796	46.78	59.80
くわみず病院	794	682	794	682	18.51	20.82
大分健生病院	NA	NA	NA	NA	NA	NA
宮崎生協病院	1331	1342	1331	1342	14.95	15.95
鹿児島生協病院	2769	2659	2769	2659	64.82	70.10
国分生協病院	—	—	—	—	—	—
沖縄協同病院	3825	3379	3825	3379	79.76	74.93
中部協同病院	874	187	874	187	0.00	0.00
とよみ生協病院	NA	NA	NA	NA	NA	NA
最大値(外れ値を除く)	4653.00	4247.00	4653.00	4247.00	97.74	97.43
75%値	2439.50	2133.00	2439.50	2133.00	75.73	77.03
中央値	1143.00	1127.00	1143.00	1127.00	46.78	58.63
25%値	747.00	682.00	747.00	682.00	23.45	23.10
最小値(外れ値を除く)	115.00	77.00	115.00	77.00	0.00	0.00

指標21B(厚)：安全管理が必要な医薬品に対する服薬指導実施率

指標21B(厚)分母：特に安全管理が必要な医薬品として、別表に定める医薬品のいずれかが投薬又は注射されている患者数
 指標21B(厚)分子：特に安全管理が必要な医薬品として、別表に定める医薬品のいずれかが投薬又は注射されている患者数

単位：%

☆ 2020年より定義変更



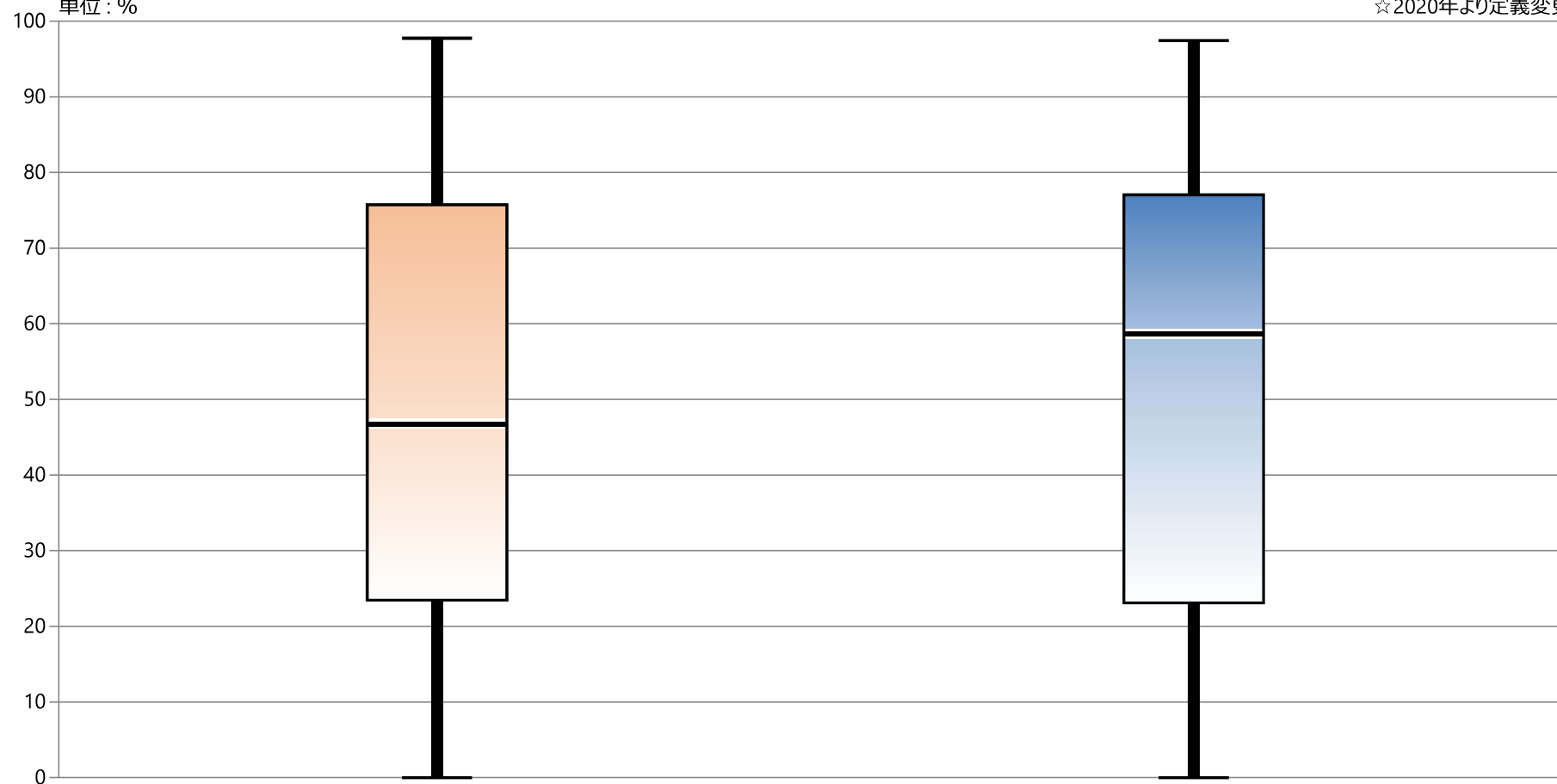
指標21B(厚)：安全管理が必要な医薬品に対する服薬指導実施率

指標21B(厚)分母：特に安全管理が必要な医薬品として、別表に定める医薬品のいずれかが投薬又は注射されている患者数

指標21B(厚)分子：特に安全管理が必要な医薬品として、別表に定める医薬品のいずれかが投薬又は注射されている患者数

単位：%

☆ 2020年より定義変更



* 外れ値を除く

2019年 年間 通算

2020年 年間 通算

最大値*	97.74	97.43
75%値	75.73	77.03
中央値	46.78	58.63
25%値	23.45	23.10
最小値*	0.00	0.00