

## 指標の意義

この指標はカンファレンスの実施ではなく、カンファレンス記録を評価します。記録を残すことによりチームでの情報共有が促進され、プロセス・アウトカムを評価することが可能となります。

## 指標の計算式、分母・分子の解釈

期間	各指標の計算式と分母・分子の項目名	分母・分子の解釈
分子	調査月退院患者のうち、入院期間中に1回以上医師・看護師・コメディカルによるカンファレンス記録のある患者数	カンファレンスの回数ではなくて、記録のある患者数を算出する。 医師、看護師は必須で、プラス、コメディカルについてはどの職種でもかまいません。
分母	退院患者数	
収集期間	1ヶ月毎	
調整方法		

## 考察

2020年 最小値 7.29 25%値 39.44 中央値 55.22 75%値 75.56 最大値 100.00  
回答病院65  
(2019年 最小値 2.85 25%値 41.85 中央値 55.39 75%値 71.75 最大値 100.00  
回答病院 73)

回答病院が昨年より少なくなっています。

2019年と比較して、最小値、75%が上昇したものの、全体的な数値に大きな変化はありませんでした。

2020年は新型コロナの感染拡大により、病棟運営等、医療機関には大きな影響があったかと思いますが、各病院でのカンファレンスの実施状況には、直接的な影響はなかったように見られます。

各病院のカンファレンス実施割合と、病床数、平均在院日数、退院患者数との相関を調べました。病床数との相関は -0.27、平均在院日数との相関は 0.34、退院数との相関は -0.33となりました。病床数・退院数は負、平均在院日数は正の値でしたが、いずれも相関は見られませんでした。

多職種カンファレンスは、チーム医療を行う上で重要な情報交換の場となります。また、定期的なカンファレンスの開催が算定要件となる加算も多数あります。急性期病院では、在院日数の短縮が求められる中、各病院・病棟で、定期的に開催できるよう取り組んでいかれることを期待します。

## 改善・運用事例など

2020年の改善事例報告はありませんでした。

23：ケアカンファレンス実施割合

指標23分母：退院患者数  
指標23分子：調査月退院患者のうち、入院期間中に1回以上医師・看護師・コメディカルによるカンファレンス記録のある患者数  
指標23：ケアカンファレンス実施割合

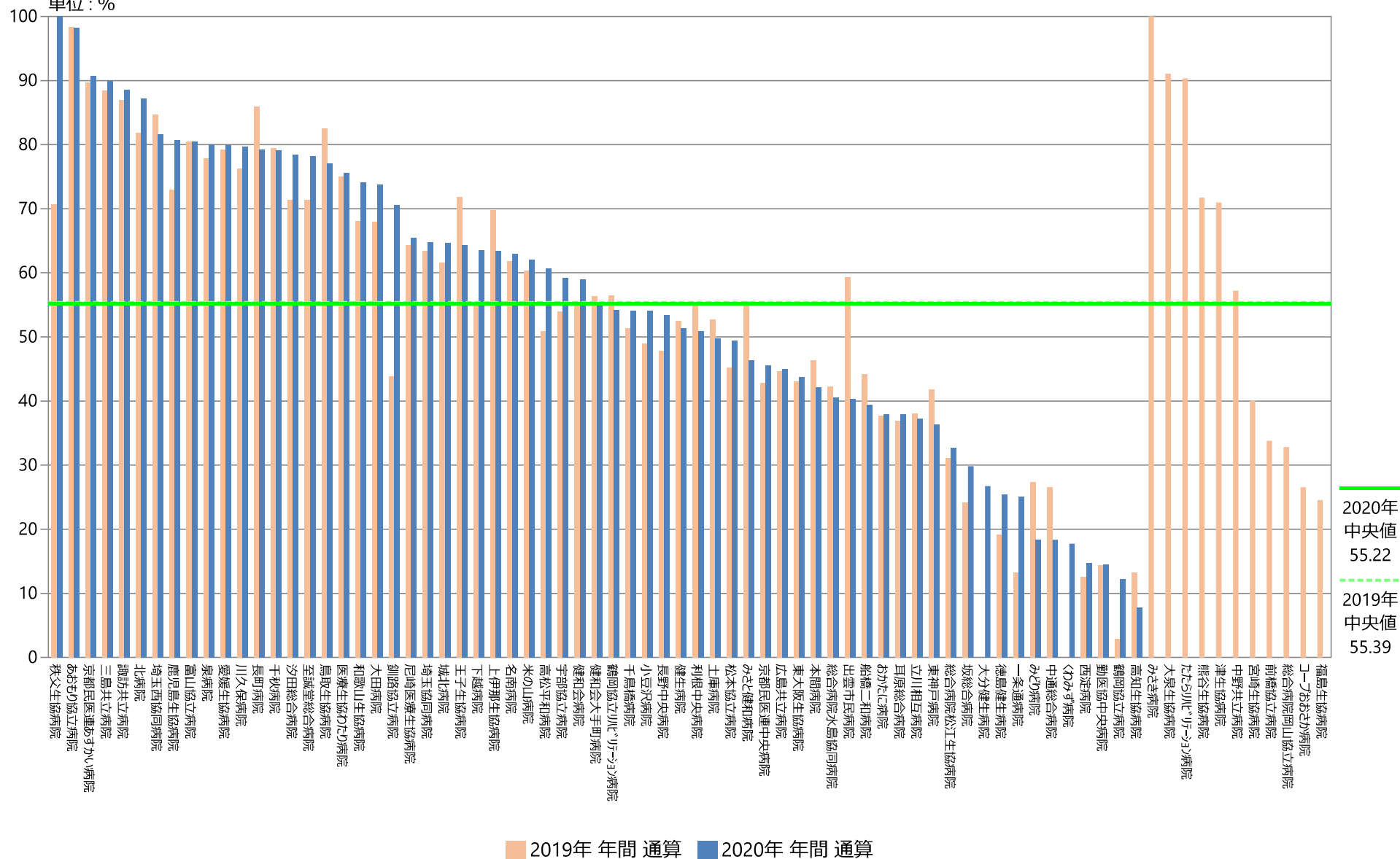
	指標23分母		指標23分子		指標23	
	人		人		%	
	2019年 年間 平均値	2020年 年間 平均値	2019年 年間 平均値	2020年 年間 平均値	2019年 年間 通算	2020年 年間 通算
勤医協中央病院	936.50	760.33	134.50	110.08	14.36	14.48
勤医協札幌病院	170.00	—	—	—	—	—
苫小牧病院	—	—	—	37.33	—	—
一栗通病院	104.50	98.25	13.83	24.58	13.24	25.02
函館桜北病院	—	—	—	—	—	—
釧路協立病院	114.33	90.13	47.50	59.75	43.78	70.60
健生病院	523.42	510.00	274.58	261.67	52.46	51.31
あおもり協立病院	203.92	192.83	200.42	189.25	98.28	98.14
川久保病院	109.17	104.83	83.25	83.50	76.26	79.65
坂総合病院	703.25	639.17	169.50	190.50	24.19	29.80
長町病院	86.92	80.42	74.67	63.67	85.91	79.17
泉病院	53.75	57.75	41.83	46.17	77.83	79.94
中通総合病院	665.83	631.58	176.00	115.92	26.47	18.35
本間病院	124.75	125.75	57.75	52.92	46.29	42.08
鶴岡協立病院	196.00	190.33	5.58	23.17	2.85	12.17
鶴岡協立リハ"リネーション病院	40.00	44.00	22.58	23.83	56.46	54.17
至誠堂総合病院	133.92	120.17	95.58	93.92	71.38	78.16
医療生協わたり病院	221.17	189.58	165.75	143.25	74.94	75.56
前橋協立病院	171.50	141.00	60.00	—	33.77	—
利根中央病院	482.75	467.25	266.58	237.50	55.22	50.83
北毛病院	—	—	—	—	—	—
埼玉協同病院	715.42	661.33	453.83	427.92	63.44	64.71
埼玉西協同病院	85.00	97.50	71.92	79.50	84.61	81.54
熊谷生協病院	41.25	—	29.58	—	71.72	—
秩父生協病院	17.64	17.67	12.45	17.67	70.62	100.00
千葉健生病院	—	—	—	—	—	—
船橋二和病院	372.33	307.83	164.33	121.42	44.14	39.44
柳原病院	116.27	106.58	—	—	—	—
みさと健和病院	425.08	370.75	236.17	171.75	55.56	46.33
小豆沢病院	110.75	94.25	54.17	50.92	48.91	54.02
大泉生協病院	125.73	110.29	102.00	—	91.07	—
大田病院	232.75	216.00	158.17	157.27	67.96	73.68
中野共立病院	112.17	—	64.17	—	57.21	—
立川相互病院	668.75	568.42	254.08	211.33	37.99	37.18
王子生協病院	134.27	131.92	96.36	84.83	71.77	64.31
川崎協同病院	—	—	—	—	—	—
汐田総合病院	259.50	248.50	185.17	194.83	71.36	78.40
下越病院	360.75	358.00	198.25	227.42	54.95	63.52
富山協立病院	53.00	44.17	42.67	35.50	80.50	80.38
城北病院	241.67	215.17	148.75	139.00	61.55	64.60
甲府共立病院	416.73	391.33	—	—	—	—
巨摩共立病院	78.50	72.75	—	—	—	—
石和共立病院	74.92	70.08	—	—	—	—
長野中央病院	558.83	499.25	267.33	266.33	47.84	53.35
健和会病院	214.75	208.83	117.92	123.17	54.91	58.98
諏訪共立病院	90.58	79.25	78.75	70.17	86.94	88.54
松本協立病院	358.83	365.67	162.25	176.80	45.22	49.39
塩尻協立病院	68.00	67.67	—	—	—	—
上伊那生協病院	83.83	81.92	58.00	52.64	69.73	63.42
みどり病院	75.75	72.17	20.67	13.25	27.28	18.36
三島共立病院	64.92	66.00	57.42	59.33	88.45	89.90
協立総合病院	—	—	—	—	—	—
北病院	37.08	35.00	30.33	30.50	81.80	87.14
名南病院	165.50	149.08	102.25	93.83	61.78	62.94
名南ふれあい病院	—	—	—	—	—	—
千秋病院	164.25	148.00	130.33	117.00	79.35	79.05
津生協病院	108.80	—	77.20	—	70.96	—
京都民医連あすかい病院	132.42	125.67	118.67	114.00	89.62	90.72
京都民医連中央病院	636.17	668.75	272.33	304.42	42.81	45.52
東大阪生協病院	110.83	101.75	47.67	44.50	43.01	43.73
西淀病院	265.92	263.67	33.00	38.50	12.47	14.75
耳原総合病院	877.67	833.83	323.58	316.08	36.87	37.91
コープおおさか病院	182.91	170.00	52.00	—	26.53	—
東神戸病院	121.42	109.75	50.67	39.83	41.73	36.29
尼崎医療生協病院	267.08	194.40	171.75	134.00	64.31	65.41
おかたに病院	120.42	98.25	45.42	36.70	37.72	37.91
土庫病院	304.92	271.58	160.67	135.00	52.69	49.71
和歌山生協病院	157.92	143.75	107.42	106.42	68.02	74.03
鳥取生協病院	241.08	241.08	198.92	185.75	82.51	77.05
総合病院松江生協病院	295.42	277.17	91.83	90.58	31.09	32.68
出雲市民病院	104.89	104.44	56.00	43.20	59.26	40.30
総合病院水島協同病院	290.00	273.08	122.42	110.58	42.21	40.49
玉島協同病院	65.75	66.00	—	—	—	—
総合病院岡山協立病院	317.08	290.33	104.00	—	32.80	—
福島生協病院	160.50	151.42	39.00	—	24.54	—
広島共立病院	315.33	305.33	140.75	137.17	44.64	44.92
宇部協立病院	118.33	108.33	63.75	64.08	53.87	59.15
徳島健生病院	145.00	132.00	27.83	33.50	19.20	25.38
高松平和病院	172.67	146.08	87.83	88.67	50.87	60.70
愛媛生協病院	129.42	124.08	102.50	100.36	79.20	79.83
高知生協病院	101.25	98.42	13.42	7.67	13.25	7.79
健和会大手町病院	629.25	631.08	354.33	348.50	56.31	55.22
千鳥橋病院	478.08	442.58	245.67	239.50	51.39	54.11
たたらリハ"リネーション病院	81.38	—	73.50	—	90.32	—
米の山病院	217.42	209.92	131.27	130.08	60.29	61.97
みさき病院	33.00	39.38	33.00	—	100.00	—
上戸町病院	—	84.00	—	—	—	—
くわみず病院	159.83	134.00	—	23.40	—	17.73
大分健生病院	112.08	99.75	—	26.67	—	26.73
宮崎生協病院	186.13	—	74.63	—	40.09	—
鹿児島生協病院	435.67	385.67	317.83	311.25	72.95	80.70
国分生協病院	—	—	—	—	—	—
沖縄協同病院	—	—	—	—	—	—
中部協同病院	—	—	—	—	—	—
とよみ生協病院	—	—	—	—	—	—
最大値(外れ値を除く)	558.83	568.42	323.58	348.50	100.00	100.00
75%値	300.17	287.04	165.40	168.13	71.75	77.05
中央値	160.50	144.92	95.97	97.14	55.39	55.22
25%値	106.84	98.25	52.54	44.92	41.85	39.44
最小値(外れ値を除く)	17.64	17.67	5.58	7.67	2.85	7.79

## 指標23：ケアカンファレンス実施割合

指標23分母：退院患者数

指標23分子：調査月退院患者のうち、入院期間中に1回以上医師・看護師・コメディカルによるカンファレンス記録のある患者数

単位：%

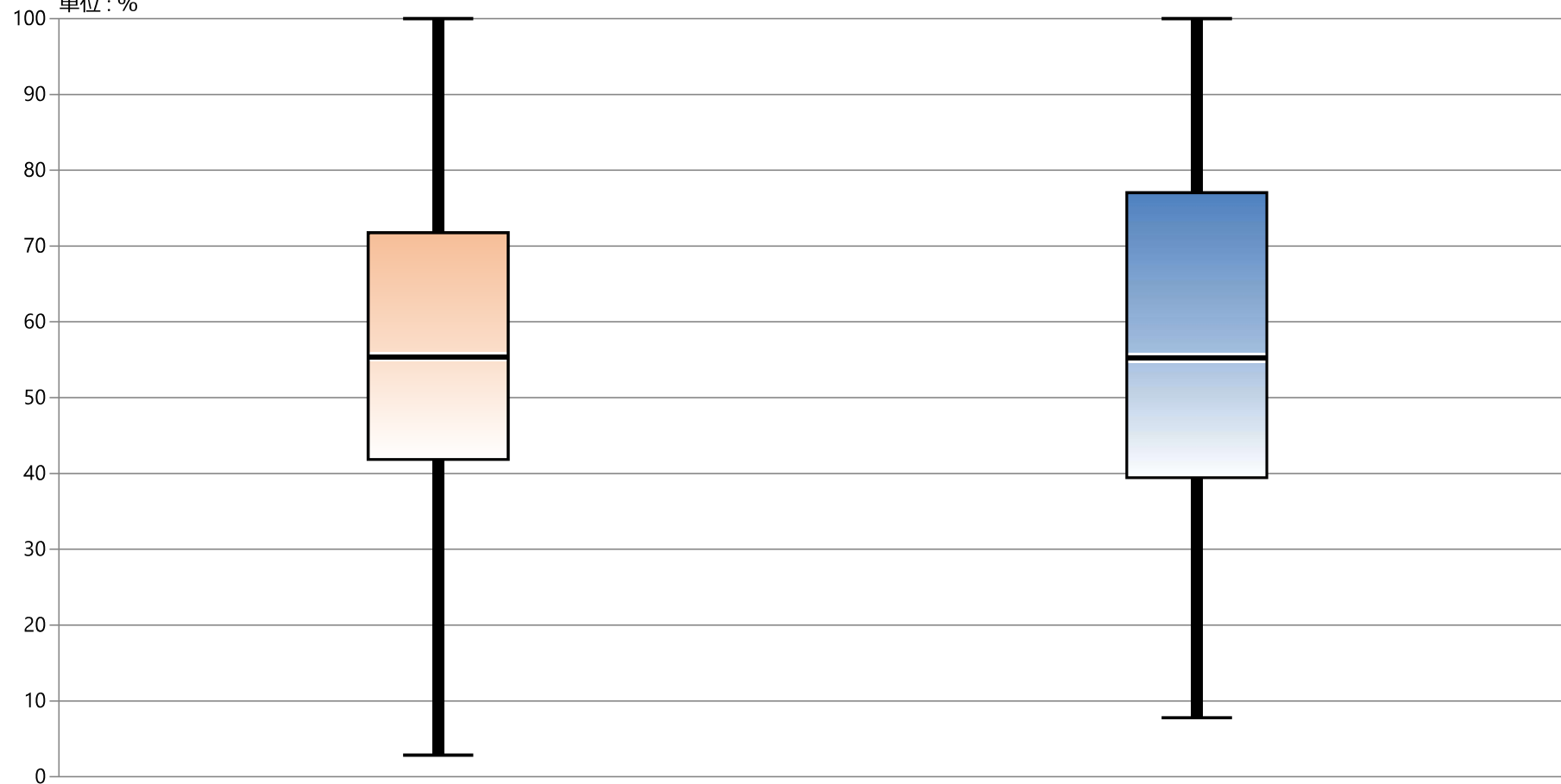


## 指標23：ケアカンファレンス実施割合

指標23分母：退院患者数

指標23分子：調査月退院患者のうち、入院期間中に1回以上医師・看護師・コメディカルによるカンファレンス記録のある患者数

単位：％



\* 外れ値を除く

2019年 年間 通算

2020年 年間 通算

最大値*	100.00	100.00
75%値	71.75	77.05
中央値	55.39	55.22
25%値	41.85	39.44
最小値*	2.85	7.79