

25

退院後7日以内の予定外・緊急再入院割合

指標の意義

- ・退院指導の不成功、治療の不成功などによる予定外の再入院を防ぐ。退院基準の不達成アウトカムと退院に向けての療養指導の不成功の測定（初回入院時の治療が不十分であったこと、回復が不完全な状態で早期退院を強いたことによるなど）。

指標の計算式、分母・分子の解釈

| 期間 | 各指標の計算式と分母・分子の項目名 | 分母・分子の解釈 |
|------|---|---|
| 分子 | 当月の退院患者のうち、 前回退院から7日以内に計画外で再入院した患者 | |
| 分母 | 退院患者数 | |
| 収集期間 | 1ヶ月毎 | |
| 調整方法 | | 新たに DPC データで、分子の前回退院から7日以内の緊急入院患者を測る。（予期せずは気にしない） |

考察

最小値 0.00 25%値 0.82 中央値 1.25 75%値 1.57 最大値 2.45
 回答病院 68

2020年より、指標の測定方法が変更となり、DPCデータ（様式1）より抽出することとなったため、単純比較はできませんが、2019年からは、最大値は減少し、75%値、中央値、25%値は上昇しましたが、全体的には大きな変化は見られませんでした。

各病院の再入院割合と平均在院日数の相関を調べて見ましたが、-0.19と相関は見られませんでした。

7日以内再入院は、緊急入院（救急医療入院だけでなく予定外入院も対象）を分子を抽出しているため、30日再入院と比較して分子の対象患者をより広く抽出し、実態を表していると考えられます。

DPC病院や急性期病院では、在院日数の短縮が求められており、カンファレンスでの情報共有や、退院調整、退院指導の充実など、退院後すぐの再入院を防ぐ取り組みが求められます。

また、入院患者の疾患や重症度、年齢層、入院元（施設、在宅、病院）等が異なるため、病院間での数値の比較よりも、治療経過や退院時期の判断、退院指導等に問題がなかったのかなど、各病院内で個別の症例について、再入院に至った理由の検証を行っていくことが必要となります。

改善・運用事例など

2020年の改善事例報告はありませんでした。

25：退院後7日以内の予定外・緊急再入院割合

| 指標25分母：退院患者数(DPC情報) | | | | | | |
|---|--------------------|--------------------|--------------------|--------------------|-------------------|-------------------|
| 指標25分子：当月の退院患者のうち、前回退院から7日以内に同一傷病名または随伴症・合併症、併存症で予定外または緊急入院した患者 | | | | | | |
| 指標25：退院後7日以内の予定外・緊急再入院割合 ☆2020年よりDPC指標 | | | | | | |
| | 指標25分母 | | 指標25分子 | | 指標25 | |
| | 人 | | 人 | | % | |
| | 2019年 年間 合計値 | 2020年 年間 合計値 | 2019年 年間 合計値 | 2020年 年間 合計値 | 2019年 年間 通算 | 2020年 年間 通算 |
| 勤医協中央病院 | 10789 | 8823 | 130 | 93 | 1.20 | 1.05 |
| 勤医協札幌病院 | 1095 | 958 | 7 | 6 | 0.64 | 0.63 |
| 苫小牧病院 | 192 | — | 1 | — | 0.52 | — |
| 一栗通病院 | 804 | 735 | 12 | 8 | 1.49 | 1.09 |
| 函館桜北病院 | — | — | — | — | — | — |
| 釧路協立病院 | 869 | 603 | 17 | 18 | 1.96 | 2.99 |
| 健生病院 | 5555 | 5410 | 75 | 89 | 1.35 | 1.65 |
| あおり協立病院 | 2471 | 2335 | 20 | 13 | 0.81 | 0.56 |
| 川久保病院 | 1018 | 994 | 11 | 13 | 1.08 | 1.31 |
| 坂総合病院 | 7831 | 7171 | 119 | 123 | 1.52 | 1.72 |
| 長町病院 | 718 | 489 | 10 | 7 | 1.39 | 1.43 |
| 泉病院 | 621 | 644 | 7 | 2 | 1.13 | 0.31 |
| 中通総合病院 | 7643 | 6620 | 76 | 75 | 0.99 | 1.13 |
| 本間病院 | 987 | 990 | 15 | 9 | 1.52 | 0.91 |
| 鶴岡協立病院 | 1501 | 1224 | 11 | 10 | 0.73 | 0.82 |
| 鶴岡協立リハ"リネーション病院 | — | — | — | — | — | — |
| 至誠堂総合病院 | — | — | — | — | — | — |
| 医療生協わたり病院 | 2200 | 1876 | 10 | 33 | 0.45 | 1.76 |
| 前橋協立病院 | 1635 | 1286 | 24 | 20 | 1.47 | 1.56 |
| 利根中央病院 | 5288 | 5171 | 80 | 105 | 1.51 | 2.03 |
| 北毛病院 | — | — | — | — | — | — |
| 埼玉協同病院 | 7778 | 7307 | 123 | 108 | 1.58 | 1.48 |
| 埼玉西協同病院 | 816 | 935 | 7 | 14 | 0.86 | 1.50 |
| 熊谷生協病院 | 233 | 46 | 1 | 0 | 0.43 | 0.00 |
| 秩父生協病院 | — | — | — | — | — | — |
| 千葉健生病院 | — | — | — | — | — | — |
| 船橋二和病院 | 3969 | 3167 | 52 | 47 | 1.31 | 1.48 |
| 柳原病院 | — | — | — | — | — | — |
| みさと健和病院 | 4733 | 4085 | 71 | 37 | 1.50 | 0.91 |
| 小豆沢病院 | 1054 | 949 | 12 | 12 | 1.14 | 1.26 |
| 大泉生協病院 | 1010 | 993 | 6 | 4 | 0.59 | 0.40 |
| 大田病院 | 2718 | 1847 | 60 | 40 | 2.21 | 2.17 |
| 中野共立病院 | — | — | — | — | — | — |
| 立川相互病院 | 7493 | 6339 | 113 | 75 | 1.51 | 1.18 |
| 王子生協病院 | 920 | 842 | 5 | 6 | 0.54 | 0.71 |
| 川崎協同病院 | 1965 | 994 | 20 | 6 | 1.02 | 0.60 |
| 汐田総合病院 | 2417 | 2387 | 17 | 17 | 0.70 | 0.71 |
| 下越病院 | 4149 | 4116 | 68 | 89 | 1.64 | 2.16 |
| 富山協立病院 | — | — | — | — | — | — |
| 城北病院 | 2684 | 2301 | 53 | 53 | 1.97 | 2.30 |
| 甲府共立病院 | 4318 | 4150 | 50 | 65 | 1.16 | 1.57 |
| 巨摩共立病院 | 861 | 386 | 9 | 3 | 1.05 | 0.78 |
| 石和共立病院 | — | — | — | — | — | — |
| 長野中央病院 | 6424 | 5648 | 66 | 48 | 1.03 | 0.85 |
| 健和会病院 | 1767 | 1732 | 23 | 25 | 1.30 | 1.44 |
| 諏訪共立病院 | 833 | 733 | 5 | 6 | 0.60 | 0.82 |
| 松本協立病院 | 4048 | 2861 | 51 | 55 | 1.26 | 1.92 |
| 塩尻協立病院 | — | — | — | — | — | — |
| 上伊那生協病院 | 475 | 499 | 2 | 5 | 0.42 | 1.00 |
| みどり病院 | 822 | 756 | 15 | 16 | 1.82 | 2.12 |
| 三島共立病院 | — | — | — | — | — | — |
| 協立総合病院 | — | — | — | — | — | — |
| 北病院 | 265 | 164 | 1 | 1 | 0.38 | 0.61 |
| 名南病院 | 1799 | 1609 | 19 | 20 | 1.06 | 1.24 |
| 名南ふれあい病院 | — | — | — | — | — | — |
| 千秋病院 | 1898 | 1309 | 24 | 11 | 1.26 | 0.84 |
| 津生協病院 | — | — | — | — | — | — |
| 京都民医連あすかい病院 | 414 | 625 | 3 | 5 | 0.72 | 0.80 |
| 京都民医連中央病院 | 6822 | 7119 | 84 | 105 | 1.23 | 1.47 |
| 東大阪生協病院 | 1051 | 933 | 6 | 4 | 0.57 | 0.43 |
| 西淀病院 | 2901 | 2946 | 17 | 22 | 0.59 | 0.75 |
| 耳原総合病院 | 9776 | 9203 | 130 | 133 | 1.33 | 1.45 |
| コープおおさか病院 | — | — | — | — | — | — |
| 東神戸病院 | 938 | 844 | 5 | 8 | 0.53 | 0.95 |
| 尼崎医療生協病院 | 2337 | 1924 | 26 | 24 | 1.11 | 1.25 |
| おかたに病院 | 849 | 478 | 22 | 7 | 2.59 | 1.46 |
| 土庫病院 | 1645 | 3127 | 15 | 49 | 0.91 | 1.57 |
| 和歌山生協病院 | 1687 | 1474 | 27 | 27 | 1.60 | 1.83 |
| 鳥取生協病院 | 2347 | 2365 | 0 | 0 | 0.00 | 0.00 |
| 総合病院松江生協病院 | 3271 | 3140 | 33 | 37 | 1.01 | 1.18 |
| 出雲市民病院 | — | — | — | — | — | — |
| 総合病院水島協同病院 | 3492 | 3311 | 81 | 81 | 2.32 | 2.45 |
| 玉島協同病院 | 705 | 687 | 12 | 13 | 1.70 | 1.89 |
| 総合病院岡山協立病院 | 3348 | 3122 | 50 | 40 | 1.49 | 1.28 |
| 福島生協病院 | 1597 | — | 13 | — | 0.81 | — |
| 広島共立病院 | 3384 | 3279 | 34 | 47 | 1.00 | 1.43 |
| 宇部協立病院 | 1279 | 1179 | 14 | 16 | 1.09 | 1.36 |
| 徳島健生病院 | — | — | — | — | — | — |
| 高松平和病院 | — | — | — | — | — | — |
| 愛媛生協病院 | 1301 | 1242 | 4 | 11 | 0.31 | 0.89 |
| 高知生協病院 | — | — | — | — | — | — |
| 健和会大手町病院 | 7113 | 7019 | 71 | 82 | 1.00 | 1.17 |
| 千鳥橋病院 | 5331 | 4904 | 21 | 24 | 0.39 | 0.49 |
| たたらリハ"リネーション病院 | — | — | — | — | — | — |
| 米の山病院 | 2553 | 2478 | 17 | 47 | 0.67 | 1.90 |
| みさき病院 | — | — | — | — | — | — |
| 上戸町病院 | 993 | 927 | 4 | 6 | 0.40 | 0.65 |
| くわみず病院 | 1426 | 1335 | 14 | 15 | 0.98 | 1.12 |
| 大分健生病院 | — | — | — | — | — | — |
| 宮崎生協病院 | 1983 | 1987 | 19 | 33 | 0.96 | 1.66 |
| 鹿児島生協病院 | 5154 | 4512 | 68 | 69 | 1.32 | 1.53 |
| 国分生協病院 | — | — | — | — | — | — |
| 沖縄協同病院 | 7517 | 6331 | 103 | 78 | 1.37 | 1.23 |
| 中部協同病院 | 728 | 151 | 19 | 5 | 2.61 | 3.31 |
| とよみ生協病院 | — | — | — | — | — | — |
| 最大値(外れ値を除く) | 7831.00 | 7307.00 | 113.00 | 108.00 | 2.61 | 2.45 |
| 75%値 | 4028.25 | 3504.50 | 52.75 | 50.00 | 1.49 | 1.57 |
| 中央値 | 1848.50 | 1789.50 | 19.00 | 20.00 | 1.09 | 1.25 |
| 25%値 | 950.25 | 931.50 | 10.00 | 7.75 | 0.71 | 0.82 |
| 最小値(外れ値を除く) | 192.00 | 46.00 | 0.00 | 0.00 | 0.00 | 0.00 |

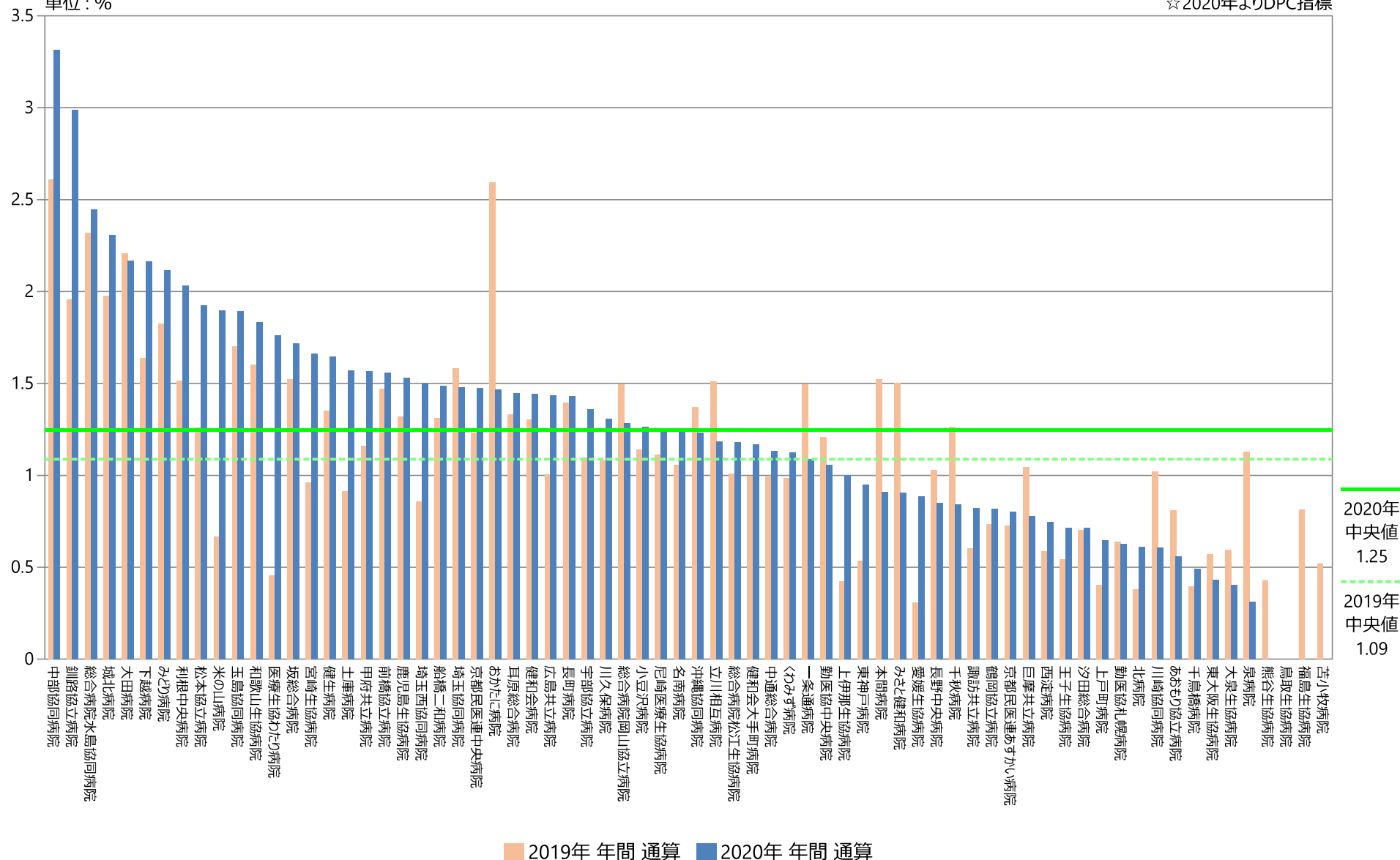
指標25：退院後7日以内の予定外・緊急再入院割合

指標25分母：退院患者数(DPC情報)

指標25分子：当月の退院患者のうち、前回退院から7日以内に同一傷病名または随伴症・合併症、併存症で予定外または緊急入院した患者

単位：%

☆ 2020年よりDPC指標



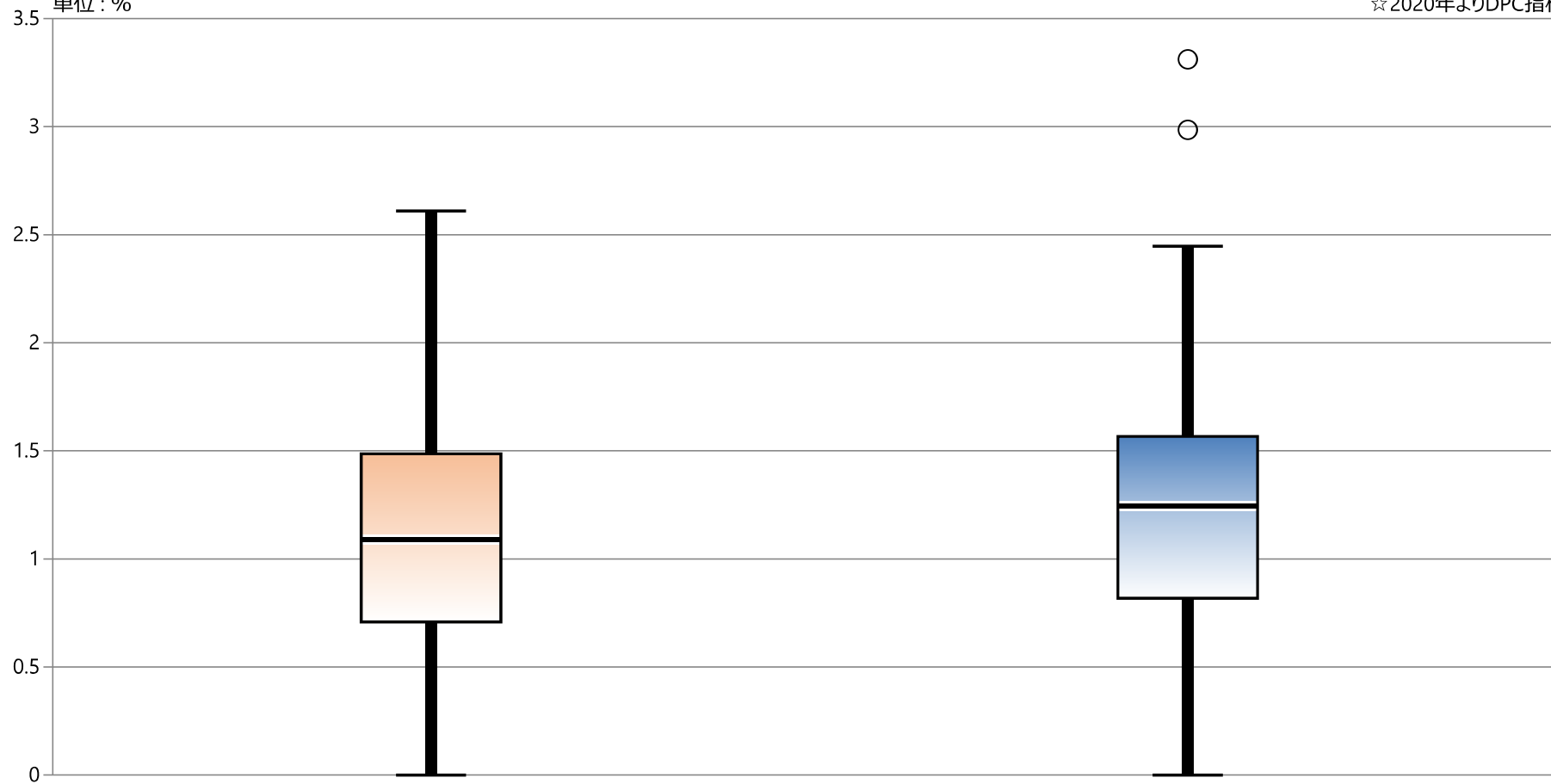
指標25：退院後7日以内の予定外・緊急再入院割合

指標25分母：退院患者数(DPC情報)

指標25分子：当月の退院患者のうち、前回退院から7日以内に同一傷病名または随伴症・合併症、併存症で予定外または緊急入院した患者

単位：%

☆2020年よりDPC指標



* 外れ値を除く

2019年 年間 通算

2020年 年間 通算

| | | |
|------|------|------|
| 最大値* | 2.61 | 2.45 |
| 75%値 | 1.49 | 1.57 |
| 中央値 | 1.09 | 1.25 |
| 25%値 | 0.71 | 0.82 |
| 最小値* | 0.00 | 0.00 |