

指標の意義

- A. 手術部位感染 (SSI) を予防する対策の一つとして、手術前後の抗菌薬投与があり、手術執刀開始の1時間以内に適切な抗菌薬を静注射することでSSIを予防し、入院期間などの延長を押さえることができる。
- B. C. 手術部位感染 (SSI) を予防する対策の一つとして、手術前後の抗菌薬投与があるが、不必要に長期間投与することで、抗菌薬による副作用の出現や耐性菌の発生、医療費の増大につながる。

指標の計算式、分母・分子の解釈

期間	各指標の計算式と分母・分子の項目名	分母・分子の解釈
分子	A) 手術開始前1時間以内に予防的抗菌薬が点滴投与開始された手術件数 B) 分母のうち手術翌日に予防的抗菌薬が投与されていない件数 C) 分母のうち術後2日目に予防的抗菌薬が投与されていない件数	
分母	A) 入院手術件数 (冠動脈バイパス手術・そのほかの心臓手術・股関節人工骨頭置換術・膝関節置換術・血管手術・大腸手術・子宮全摘除術) B) 入院手術件数 (股関節人工骨頭置換術・膝関節置換術・血管手術・大腸手術・子宮全摘除術) C) 入院手術件数 (冠動脈バイパス手術・そのほかの心臓手術)	
収集期間		
調整方法		

2020年間数値報告

A) 手術開始前1時間以内の予防的抗菌薬投与率

最小値 88.24 25%値 88.87 中央値～最大値 100.00 報告 19病院(分母0を除く)

B) 術後24時間以内の予防的抗菌薬投与停止率

最小値 0.00 25%値 5.24 中央値 22.37 75%値 59.52 最大値 100.00 報告 45病院(分母0を除く)

C) 術後48時間以内の予防的抗菌薬投与停止率

最小値 0.00 25%値 0.00 中央値 4.17 75%値 17.08 最大値 21.43 報告 3病院(分母0を除く)

考察・分析

A) 手術開始前1時間以内の予防的抗菌薬投与率

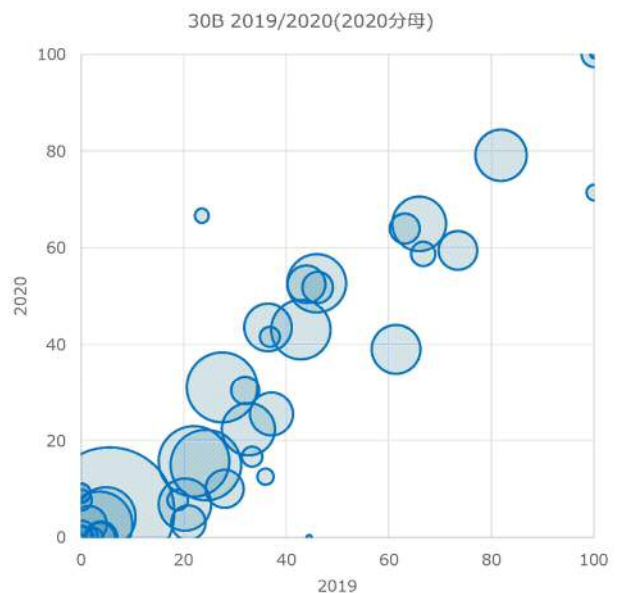
殆どの病院が経年的に全例投与出来ている状態です。ただし、30B、+30Cに比べて報告数が少なく、指標算出の難易度が高いと思われます。

B) 術後24時間以内の予防的抗菌薬投与停止率

症例規模によらず非常にバラつきの多い指標です。一方で病院毎では経年的に安定しています。午後からの手術では分子にカウントされない可能性があり、手術体制の影響があるのかもしれませんが、

C) 術後48時間以内の予防的抗菌薬投与停止率

指標値は非常に低く、ガイドライン順守の影響が危惧されますが、Bと同様に日跨ぎの影響の確認が必要でしょう。また、対象疾患からは非常に報告病院が少ない指標です。



30A：手術開始前1時間以内の予防的抗菌薬投与率

指標30A(厚)分母：入院手術件数（冠動脈バイパス手術・そのほかの心臓手術・股関節人工骨頭置換術・膝関節置換術・血管手術・大腸手術・子宮全摘除術）

指標30A(厚)分子：手術開始前1時間以内に予防的抗菌薬が点滴投与開始された手術件数

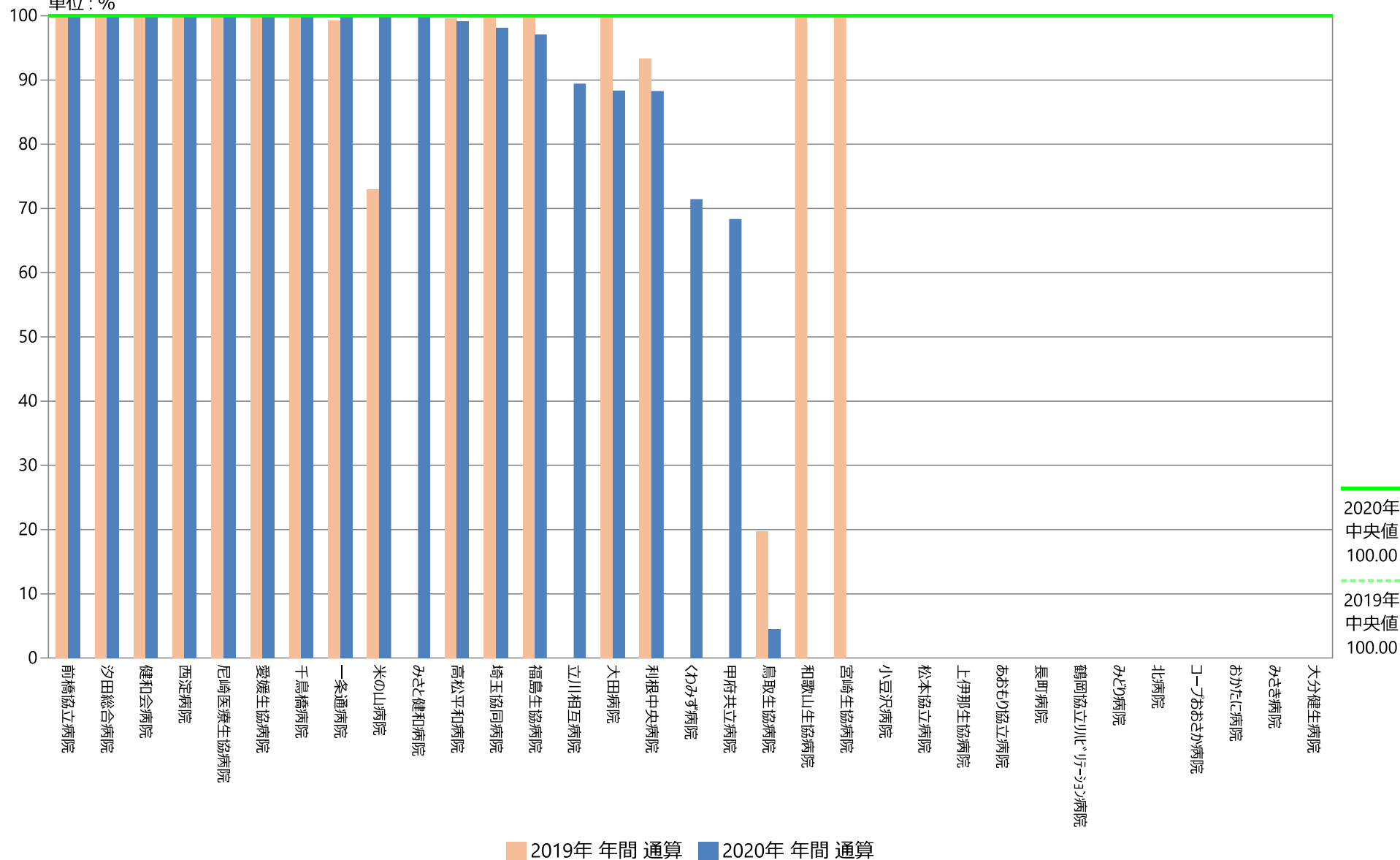
指標30A(厚)：手術開始前1時間以内の予防的抗菌薬投与率

	指標30A(厚)分母		指標30A(厚)分子		指標30A(厚)	
	2019年 年間 平均値	2020年 年間 平均値	2019年 年間 平均値	2020年 年間 平均値	2019年 年間 通算	2020年 年間 通算
勤医協中央病院	—	—	—	—	—	—
勤医協札幌病院	—	—	—	—	—	—
西小牧病院	—	—	—	—	—	—
一栗通病院	10.42	10.00	10.33	10.00	99.20	100.00
函館桜北病院	—	—	—	—	—	—
釧路協立病院	—	—	—	—	—	—
健生病院	—	—	—	—	—	—
あおもり協立病院	0.00	0.00	0.00	0.00	なし	なし
川久保病院	—	—	—	—	—	—
坂総合病院	—	—	—	—	—	—
長町病院	0.00	0.00	0.00	0.00	なし	なし
泉病院	—	—	—	—	—	—
中通総合病院	—	—	—	—	—	—
本間病院	—	—	—	—	—	—
鶴岡協立病院	—	—	—	—	—	—
鶴岡協立リハビリテーション病院	—	0.00	—	0.00	—	なし
至誠堂総合病院	—	—	—	—	—	—
医療生協わたり病院	—	—	—	—	—	—
前橋協立病院	9.00	1.63	9.00	1.63	100.00	100.00
利根中央病院	7.42	7.08	6.92	6.25	93.26	88.24
北毛病院	—	—	—	—	—	—
埼玉協同病院	71.75	73.83	71.67	72.42	99.88	98.08
埼玉協同病院	—	—	—	—	—	—
熊谷生協病院	—	—	—	—	—	—
秩父生協病院	—	—	—	—	—	—
千葉健生病院	—	—	—	—	—	—
船橋二和病院	—	—	—	—	—	—
柳原病院	—	—	—	—	—	—
みさと健和病院	—	14.67	—	14.67	—	100.00
小豆沢病院	0.30	—	0.00	—	0.00	—
大泉生協病院	—	—	—	—	—	—
大田病院	4.92	5.45	4.92	4.82	100.00	88.33
中野共立病院	—	—	—	—	—	—
立川相互病院	—	33.83	—	30.25	—	89.41
王子生協病院	—	—	—	—	—	—
川崎協同病院	—	—	—	—	—	—
汐田総合病院	10.58	16.83	10.58	16.83	100.00	100.00
下越病院	—	—	—	—	—	—
富山協立病院	—	—	—	—	—	—
城北病院	—	—	—	—	—	—
甲府共立病院	—	12.00	—	8.20	—	68.33
巨摩共立病院	—	—	—	—	—	—
石和共立病院	—	—	—	—	—	—
長野中央病院	—	—	—	—	—	—
健和会病院	2.75	3.08	2.75	3.08	100.00	100.00
諏訪共立病院	—	—	—	—	—	—
松本協立病院	4.50	—	0.00	—	0.00	—
瑞尻協立病院	—	—	—	—	—	—
上伊那生協病院	0.50	0.00	0.00	0.00	0.00	なし
みどり病院	0.00	0.00	0.00	0.00	なし	なし
三島共立病院	—	—	—	—	—	—
協立総合病院	—	—	—	—	—	—
北病院	0.00	0.00	0.00	0.00	なし	なし
名南病院	—	—	—	—	—	—
名南ふれあい病院	—	—	—	—	—	—
千秋病院	—	—	—	—	—	—
津生協病院	—	—	—	—	—	—
京都民医連あすかい病院	—	—	—	—	—	—
京都民医連中央病院	—	—	—	—	—	—
東大阪生協病院	—	—	—	—	—	—
西淀病院	2.57	2.67	2.57	2.67	100.00	100.00
耳原総合病院	—	—	—	—	—	—
コープおおさか病院	—	0.00	—	0.00	—	なし
東神戸病院	—	—	—	—	—	—
厄崎医療生協病院	3.25	0.80	3.25	0.80	100.00	100.00
おかたに病院	0.00	0.00	0.00	0.00	なし	なし
土庫病院	—	—	—	—	—	—
和歌山生協病院	0.17	0.00	0.17	0.00	100.00	なし
鳥取生協病院	6.33	5.67	1.25	0.25	19.74	4.41
総合病院松江生協病院	—	—	—	—	—	—
出雲市民病院	—	—	—	—	—	—
総合病院水島協同病院	—	—	—	—	—	—
玉島協同病院	—	—	—	—	—	—
総合病院岡山協立病院	—	—	—	—	—	—
福島生協病院	2.88	2.83	3.29	2.75	100.00	97.06
広島共立病院	—	—	—	—	—	—
宇部協立病院	—	16.00	—	—	—	—
徳島健生病院	—	—	—	—	—	—
高松平和病院	20.33	19.33	20.25	19.17	99.59	99.14
愛媛生協病院	2.00	1.75	2.00	1.75	100.00	100.00
高知生協病院	—	—	—	—	—	—
健和会大手町病院	—	—	—	—	—	—
千鳥橋病院	7.50	4.83	7.50	4.83	100.00	100.00
たたらリハビリテーション病院	—	—	—	—	—	—
米の山病院	5.90	6.50	4.30	6.50	72.88	100.00
みさき病院	0.00	—	0.00	—	なし	—
上戸町病院	—	—	—	—	—	—
くわみず病院	—	3.50	—	2.50	—	71.43
大分健生病院	—	0.00	—	0.00	—	なし
宮崎生協病院	0.63	—	0.63	—	100.00	—
鹿児島生協病院	—	—	—	—	—	—
国分生協病院	—	—	—	—	—	—
沖縄協同病院	—	—	—	—	—	—
中部協同病院	—	—	—	—	—	—
とよみ生協病院	—	—	—	—	—	—
最大値(外れ値を除く)	10.58	19.33	10.58	14.67	100.00	100.00
75%値	7.15	9.27	6.42	6.50	100.00	100.00
中央値	2.81	2.96	2.29	2.50	100.00	100.00
25%値	0.20	0.00	0.00	0.00	88.16	88.87
最小値(外れ値を除く)	0.00	0.00	0.00	0.00	72.88	88.24

指標30A(厚)：手術開始前1時間以内の予防的抗菌薬投与率

指標30A(厚)分母：入院手術件数（冠動脈バイパス手術・そのほかの心臓手術・股関節人工骨頭置換術・膝関節置換術・血管手術・大腸手術・子宮全摘除術）
 指標30A(厚)分子：手術開始前1時間以内に予防的抗菌薬が点滴投与開始された手術件数

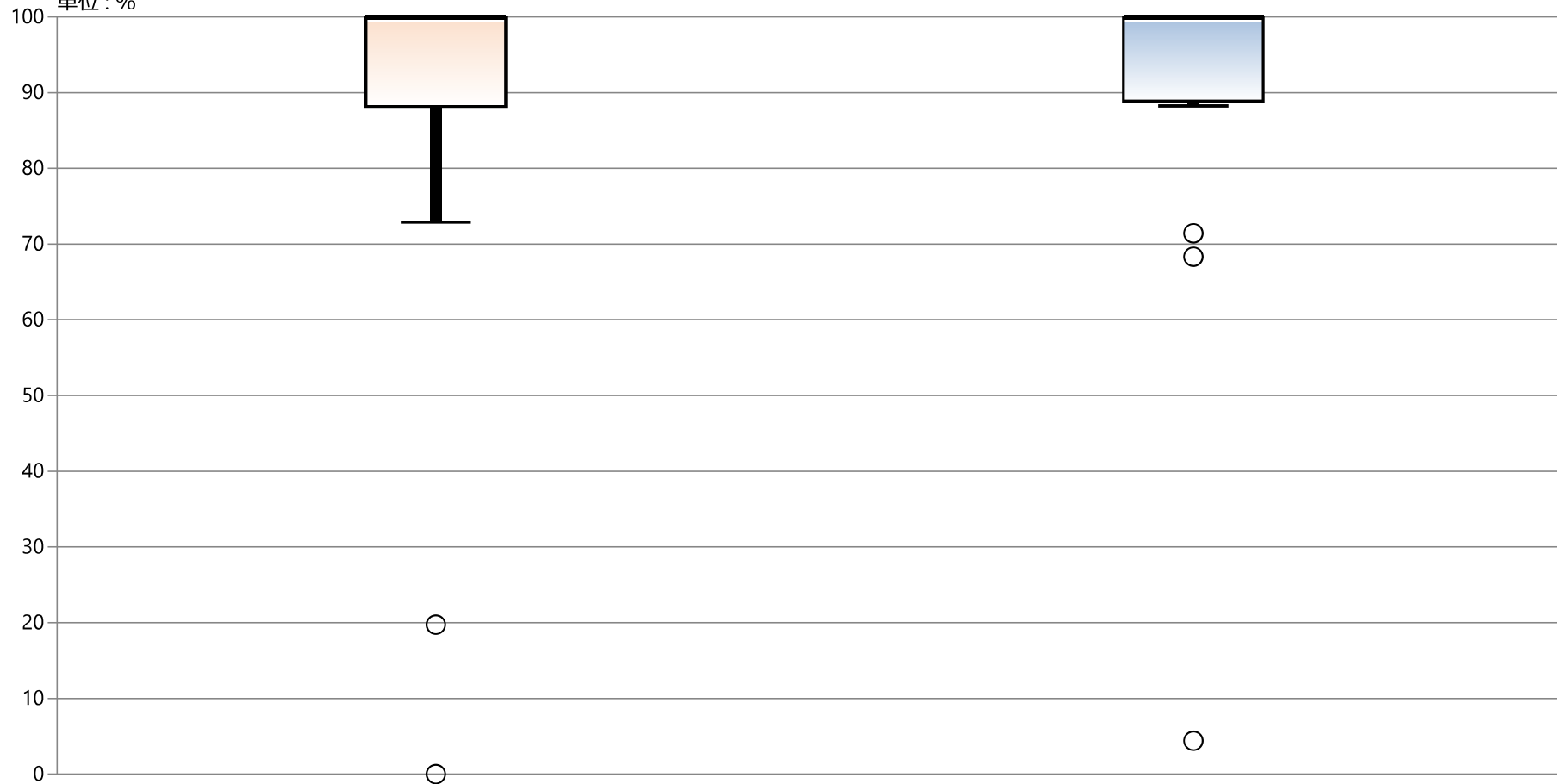
単位：%



指標30A(厚)：手術開始前1時間以内の予防的抗菌薬投与率

指標30A(厚)分母：入院手術件数（冠動脈バイパス手術・そのほかの心臓手術・股関節人工骨頭置換術・膝関節置換術・血管手術・大腸手術・子宮全摘除術）
 指標30A(厚)分子：手術開始前1時間以内に予防的抗菌薬が点滴投与開始された手術件数

単位：%



* 外れ値を除く	2019年 年間 通算	2020年 年間 通算
最大値*	100.00	100.00
75%値	100.00	100.00
中央値	100.00	100.00
25%値	88.16	88.87
最小値*	72.88	88.24

30B：術後24時間以内の予防的抗菌薬投与停止率

指標30B(母)分母：入院手術件数（股関節人工骨頭置換術・膝関節置換術・血管手術・大腸手術・子宮全摘除術）

指標30B(母)分子：分母のうち手術翌日に予防的抗菌薬が投与されていない件数

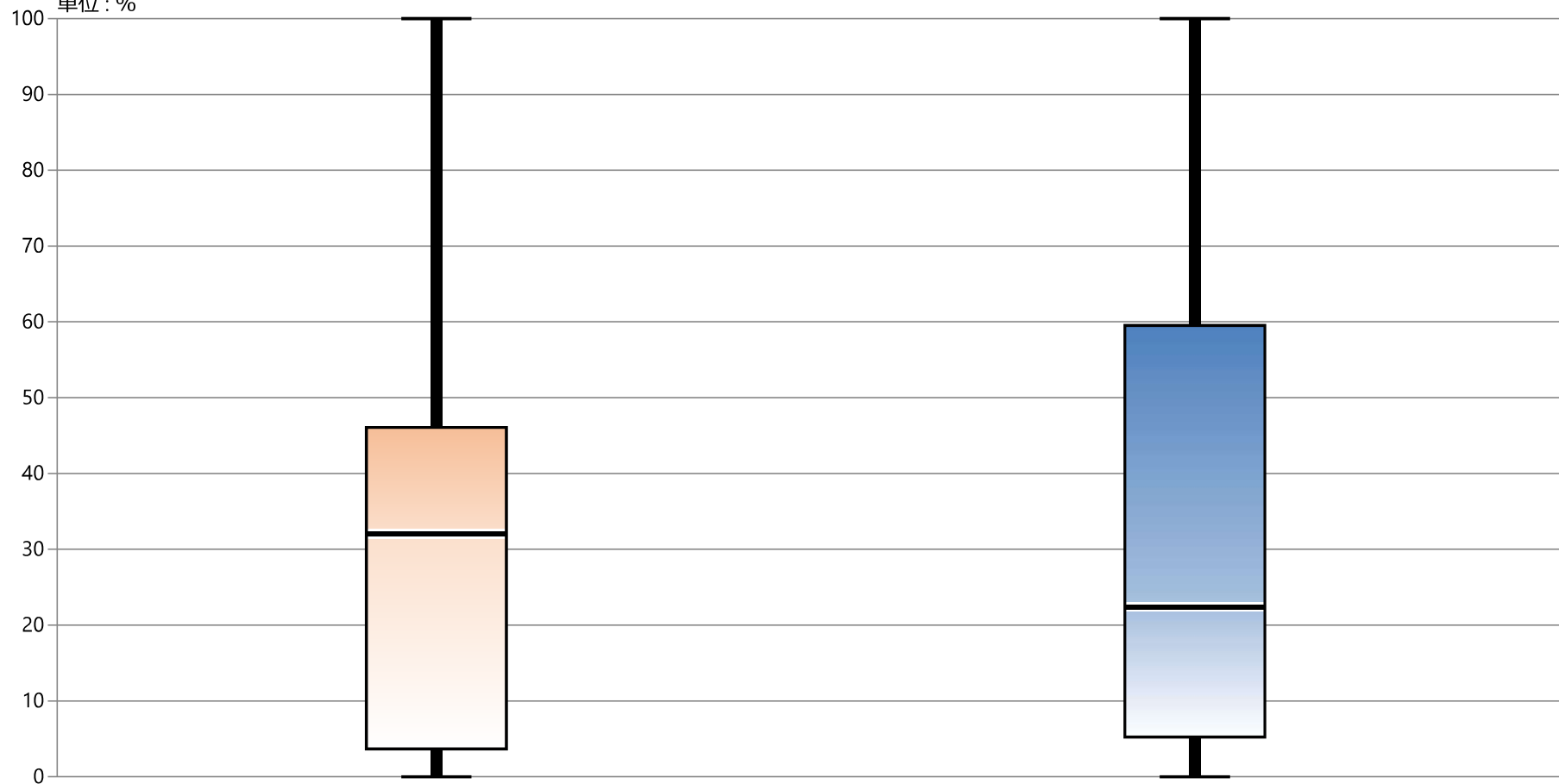
指標30B(母)：術後24時間以内の予防的抗菌薬投与停止率

	指標30B(母)分母		指標30B(母)分子		指標30B(母)	
	件	件	件	件	%	%
	2019年 年間 合計値	2020年 年間 合計値	2019年 年間 合計値	2020年 年間 合計値	2019年 年間 通算	2020年 年間 通算
勤医協中央病院	399	134	97	20	24.31	14.93
勤医協札幌病院	27	18	27	18	100.00	100.00
苫小牧病院	1	—	0	—	0.00	—
一栗通病院	42	16	0	0	0.00	0.00
函館桜北病院	—	—	—	—	—	—
釧路協立病院	35	15	0	0	0.00	0.00
健生病院	224	117	8	3	3.57	2.56
あおもり協立病院	0	0	0	0	なし	なし
川久保病院	0	0	0	0	なし	なし
坂総合病院	138	72	113	57	81.88	79.17
長町病院	0	0	0	0	なし	なし
泉病院	0	0	0	0	なし	なし
中通総合病院	273	135	75	42	27.47	31.11
本間病院	25	8	9	1	36.00	12.50
鶴岡協立病院	34	13	0	1	0.00	7.69
鶴岡協立リハビリテーション病院	0	0	0	0	なし	なし
至誠堂総合病院	NA	NA	NA	NA	NA	NA
医療生協わたり病院	0	0	0	0	なし	なし
前橋協立病院	41	10	1	0	2.44	0.00
利根中央病院	118	62	43	27	36.44	43.55
北毛病院	NA	NA	NA	NA	NA	NA
埼玉協同病院	934	439	52	23	5.57	5.24
埼玉西協同病院	0	0	0	0	なし	なし
熊谷生協病院	0	0	0	0	なし	なし
秩父生協病院	NA	NA	NA	NA	NA	NA
千葉健生病院	NA	NA	NA	NA	NA	NA
船橋二和病院	116	40	51	21	43.97	52.50
柳原病院	—	—	—	—	—	—
みさと健和病院	178	76	58	17	32.58	22.37
小豆沢病院	0	0	0	0	なし	なし
大泉生協病院	0	0	0	0	なし	なし
大田病院	52	27	24	14	46.15	51.85
中野共立病院	NA	NA	NA	NA	NA	NA
立川相立病院	245	95	105	41	42.86	43.16
王子生協病院	4	1	4	1	100.00	100.00
川崎協同病院	30	12	10	2	33.33	16.67
汐田総合病院	67	—	22	—	32.84	—
下越病院	69	13	13	1	18.84	7.69
富山協立病院	NA	NA	NA	NA	NA	NA
城北病院	75	40	21	4	28.00	10.00
甲府共立病院	179	80	118	52	65.92	65.00
巨摩共立病院	0	0	0	0	なし	なし
石和共立病院	NA	NA	NA	NA	NA	NA
長野中央病院	163	74	33	5	20.25	6.76
健和会病院	38	12	14	5	36.84	41.67
諏訪共立病院	0	0	0	0	なし	なし
松本協立病院	43	33	9	1	20.93	3.03
瑞丸協立病院	NA	NA	NA	NA	NA	NA
上伊那生協病院	5	0	2	0	40.00	なし
みどり病院	1	2	1	2	100.00	100.00
三島共立病院	NA	NA	NA	NA	NA	NA
協立総合病院	—	—	—	—	—	—
北病院	0	0	0	0	なし	なし
名南病院	0	0	0	0	なし	なし
名南ふれあい病院	—	—	—	—	—	—
千秋病院	0	1	0	1	なし	100.00
津生協病院	NA	NA	NA	NA	NA	NA
京都民医連あすかい病院	NA	NA	NA	NA	NA	NA
京都民医連中央病院	223	64	137	25	61.43	39.06
東大阪生協病院	0	0	0	0	なし	なし
西淀病院	30	17	20	10	66.67	58.82
耳原総合病院	291	134	64	21	21.99	15.67
コープおおさか病院	NA	NA	NA	NA	NA	NA
東神戸病院	0	0	0	0	なし	なし
尾崎医療生協病院	34	6	8	4	23.53	66.67
おたに病院	9	1	9	1	100.00	100.00
土庫病院	NA	NA	NA	NA	NA	NA
和歌山生協病院	9	1	4	0	44.44	0.00
鳥取生協病院	51	30	2	0	3.92	0.00
総合病院松江生協病院	84	25	53	16	63.10	64.00
出雲市民病院	NA	NA	NA	NA	NA	NA
総合病院水島協同病院	29	11	0	1	0.00	9.09
玉島協同病院	0	0	0	0	なし	なし
総合病院岡山協立病院	80	25	3	0	3.75	0.00
福島生協病院	44	—	1	—	2.27	—
広島共立病院	68	37	1	1	1.47	2.70
宇部協立病院	28	11	0	1	0.00	9.09
徳島健生病院	—	—	—	—	—	—
高松平和病院	NA	NA	NA	NA	NA	NA
愛媛生協病院	52	31	0	0	0.00	0.00
高知生協病院	NA	NA	NA	NA	NA	NA
健和会大手町病院	174	93	80	49	45.98	52.69
千鳥橋病院	98	42	72	25	73.47	59.52
たたらリハビリテーション病院	0	0	0	0	なし	なし
米の山病院	50	23	16	7	32.00	30.43
みさき病院	0	—	0	—	なし	—
上戸町病院	16	7	16	5	100.00	71.43
くわみず病院	0	1	0	1	なし	100.00
大分健生病院	NA	NA	NA	NA	NA	NA
宮崎生協病院	11	11	0	1	0.00	9.09
鹿児島生協病院	113	51	42	13	37.17	25.49
国分生協病院	—	—	—	—	—	—
沖縄協同病院	205	96	10	4	4.88	4.17
中部協同病院	0	0	0	0	なし	なし
とよみ生協病院	NA	NA	NA	NA	NA	NA
最大値(外れ値を除く)	179.00	96.00	53.00	25.00	100.00	100.00
75%値	80.00	40.00	22.00	10.00	46.07	59.52
中央値	30.00	12.00	2.00	1.00	32.00	22.37
25%値	0.00	0.00	0.00	0.00	3.66	5.24
最小値(外れ値を除く)	0.00	0.00	0.00	0.00	0.00	0.00

指標30B(厚) : 術後24時間以内の予防的抗菌薬投与停止率

指標30B(厚)分母 : 入院手術件数 (股関節人工骨頭置換術・膝関節置換術・血管手術・大腸手術・子宮全摘除術)
 指標30B(厚)分子 : 分母のうち手術翌日に予防的抗菌薬が投与されていない件数

単位 : %



* 外れ値を除く

	2019年 年間 通算	2020年 年間 通算
最大値*	100.00	100.00
75%値	46.07	59.52
中央値	32.00	22.37
25%値	3.66	5.24
最小値*	0.00	0.00

30C：術後48時間以内の予防的抗菌薬投与停止率

指標30C(厚)分母：入院手術件数（冠動脈バイパス手術・そのほかの心臓手術）

指標30C(厚)分子：分母のうち術後2日目に予防的抗菌薬が投与されていない件数

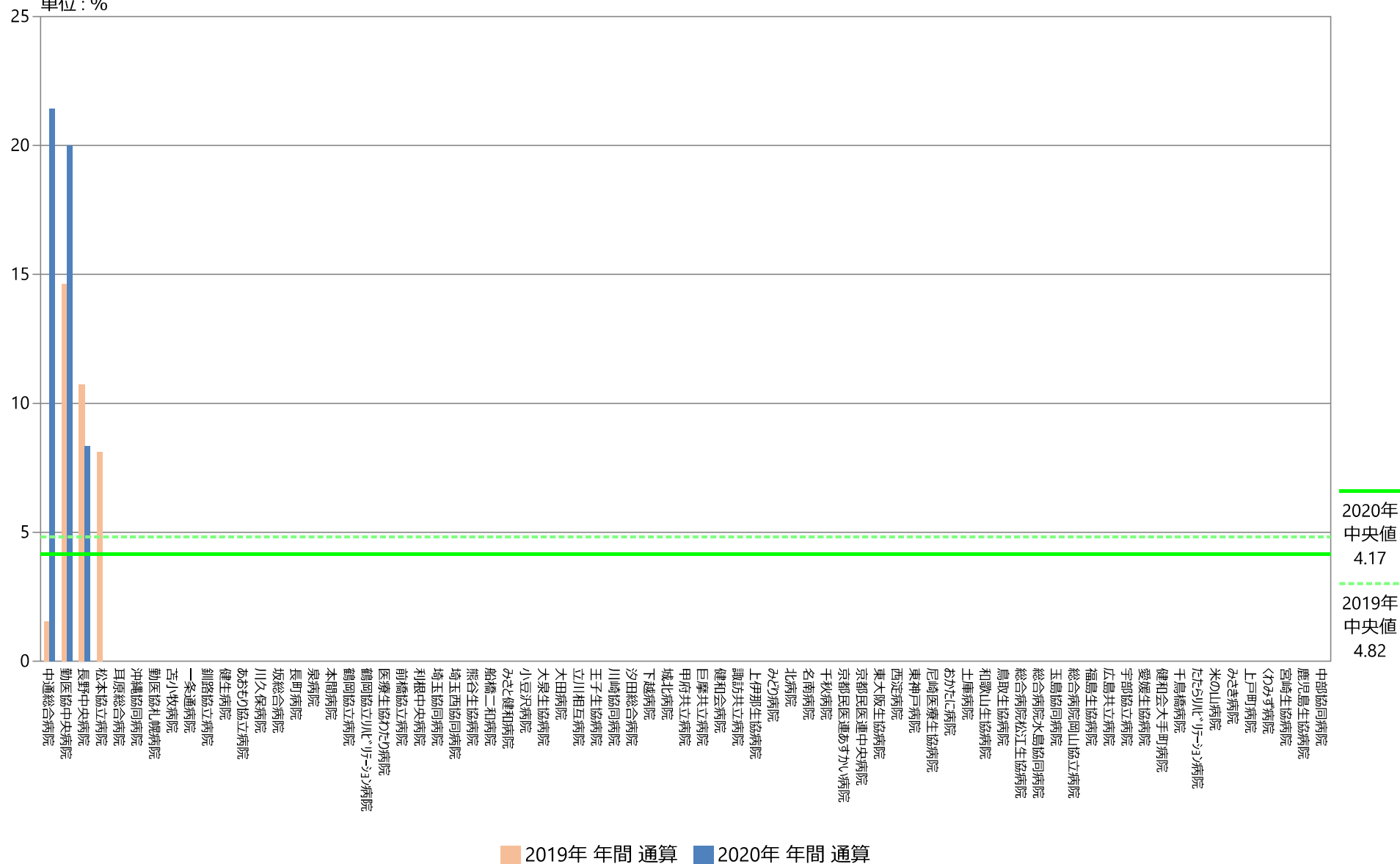
指標30C(厚)：術後48時間以内の予防的抗菌薬投与停止率

	指標30C(厚)分母		指標30C(厚)分子		指標30C(厚)	
	件		件		%	
	2019年 年間 合計値	2020年 年間 合計値	2019年 年間 合計値	2020年 年間 合計値	2019年 年間 通算	2020年 年間 通算
勤医協中央病院	41	15	6	3	14.63	20.00
勤医協札幌病院	0	0	0	0	なし	なし
苫小牧病院	0	—	0	—	なし	—
一乗通病院	0	0	0	0	なし	なし
函館桜北病院	—	—	—	—	—	—
釧路協立病院	0	0	0	0	なし	なし
健生病院	0	0	0	0	なし	なし
あおもり協立病院	0	0	0	0	なし	なし
川久保病院	0	0	0	0	なし	なし
坂総合病院	0	0	0	0	なし	なし
長町病院	0	0	0	0	なし	なし
泉病院	0	0	0	0	なし	なし
中通総合病院	65	28	1	6	1.54	21.43
本間病院	0	0	0	0	なし	なし
鶴岡協立病院	0	0	0	0	なし	なし
鶴岡協立リハビリテーション病院	0	0	0	0	なし	なし
至誠堂総合病院	NA	NA	NA	NA	NA	NA
医療生協わたり病院	0	0	0	0	なし	なし
前橋協立病院	0	0	0	0	なし	なし
利根中央病院	0	0	0	0	なし	なし
北毛病院	NA	NA	NA	NA	NA	NA
埼玉協同病院	0	0	0	0	なし	なし
埼玉西協同病院	0	0	0	0	なし	なし
熊谷生協病院	0	0	0	0	なし	なし
秩父生協病院	NA	NA	NA	NA	NA	NA
千葉健生病院	NA	NA	NA	NA	NA	NA
船橋二和病院	0	0	0	0	なし	なし
柳原病院	—	—	—	—	—	—
みさと健和病院	0	0	0	0	なし	なし
小豆沢病院	0	0	0	0	なし	なし
大泉生協病院	0	0	0	0	なし	なし
大田病院	0	0	0	0	なし	なし
中野共立病院	NA	NA	NA	NA	NA	NA
立川相互病院	0	0	0	0	なし	なし
王子生協病院	0	0	0	0	なし	なし
川崎協同病院	0	0	0	0	なし	なし
汐田総合病院	0	—	0	—	なし	—
下越病院	0	0	0	0	なし	なし
富山協立病院	NA	NA	NA	NA	NA	NA
城北病院	0	0	0	0	なし	なし
甲府共立病院	0	0	0	0	なし	なし
巨摩共立病院	0	0	0	0	なし	なし
石和共立病院	NA	NA	NA	NA	NA	NA
長野中央病院	56	36	6	3	10.71	8.33
健和会病院	0	0	0	0	なし	なし
諏訪共立病院	0	0	0	0	なし	なし
松本協立病院	37	20	3	0	8.11	0.00
瑞丸協立病院	NA	NA	NA	NA	NA	NA
上伊那生協病院	0	0	0	0	なし	なし
みどり病院	0	0	0	0	なし	なし
三島共立病院	NA	NA	NA	NA	NA	NA
協立総合病院	—	—	—	—	—	—
北病院	0	0	0	0	なし	なし
名南病院	0	0	0	0	なし	なし
名南ふれあい病院	—	—	—	—	—	—
千秋病院	0	0	0	0	なし	なし
津生協病院	NA	NA	NA	NA	NA	NA
京都市民医連あすかい病院	NA	NA	NA	NA	NA	NA
京都市民医連中央病院	0	0	0	0	なし	なし
東大阪生協病院	0	0	0	0	なし	なし
西淀病院	0	0	0	0	なし	なし
耳原総合病院	49	24	0	0	0.00	0.00
コープおおさか病院	NA	NA	NA	NA	NA	NA
東神戸病院	0	0	0	0	なし	なし
厄崎医療生協病院	0	0	0	0	なし	なし
おかたに病院	0	0	0	0	なし	なし
土庫病院	NA	NA	NA	NA	NA	NA
和歌山生協病院	0	0	0	0	なし	なし
鳥取生協病院	0	0	0	0	なし	なし
総合病院松江生協病院	0	0	0	0	なし	なし
出雲市民病院	NA	NA	NA	NA	NA	NA
総合病院水島協同病院	0	0	0	0	なし	なし
玉島協同病院	0	0	0	0	なし	なし
総合病院岡山協立病院	0	0	0	0	なし	なし
福島生協病院	0	—	0	—	なし	—
広島共立病院	0	0	0	0	なし	なし
宇部協立病院	0	0	0	0	なし	なし
徳島健生病院	—	—	—	—	—	—
高松平和病院	NA	NA	NA	NA	NA	NA
愛媛生協病院	0	0	0	0	なし	なし
高知生協病院	NA	NA	NA	NA	NA	NA
健和会大手町病院	0	0	0	0	なし	なし
千鳥橋病院	0	0	0	0	なし	なし
たたらリハビリテーション病院	0	0	0	0	なし	なし
米の山病院	0	0	0	0	なし	なし
みさき病院	0	—	0	—	なし	—
上戸町病院	0	0	0	0	なし	なし
くわみず病院	0	0	0	0	なし	なし
大分健生病院	NA	NA	NA	NA	NA	NA
宮崎生協病院	0	0	0	0	なし	なし
鹿児島生協病院	0	0	0	0	なし	なし
国分生協病院	—	—	—	—	—	—
沖縄協同病院	29	13	0	0	0.00	0.00
中部協同病院	0	0	0	0	なし	なし
とよみ生協病院	NA	NA	NA	NA	NA	NA
最大値(外れ値を除く)	0.00	0.00	0.00	0.00	14.63	21.43
75%値	0.00	0.00	0.00	0.00	10.06	17.08
中央値	0.00	0.00	0.00	0.00	4.82	4.17
25%値	0.00	0.00	0.00	0.00	0.38	0.00
最小値(外れ値を除く)	0.00	0.00	0.00	0.00	0.00	0.00

指標30C(厚) : 術後48時間以内の予防的抗菌薬投与停止率

指標30C(厚)分母：入院手術件数（冠動脈バイパス手術・そのほかの心臓手術）
 指標30C(厚)分子：分母のうち術後2日目に予防的抗菌薬が投与されていない件数

単位：%

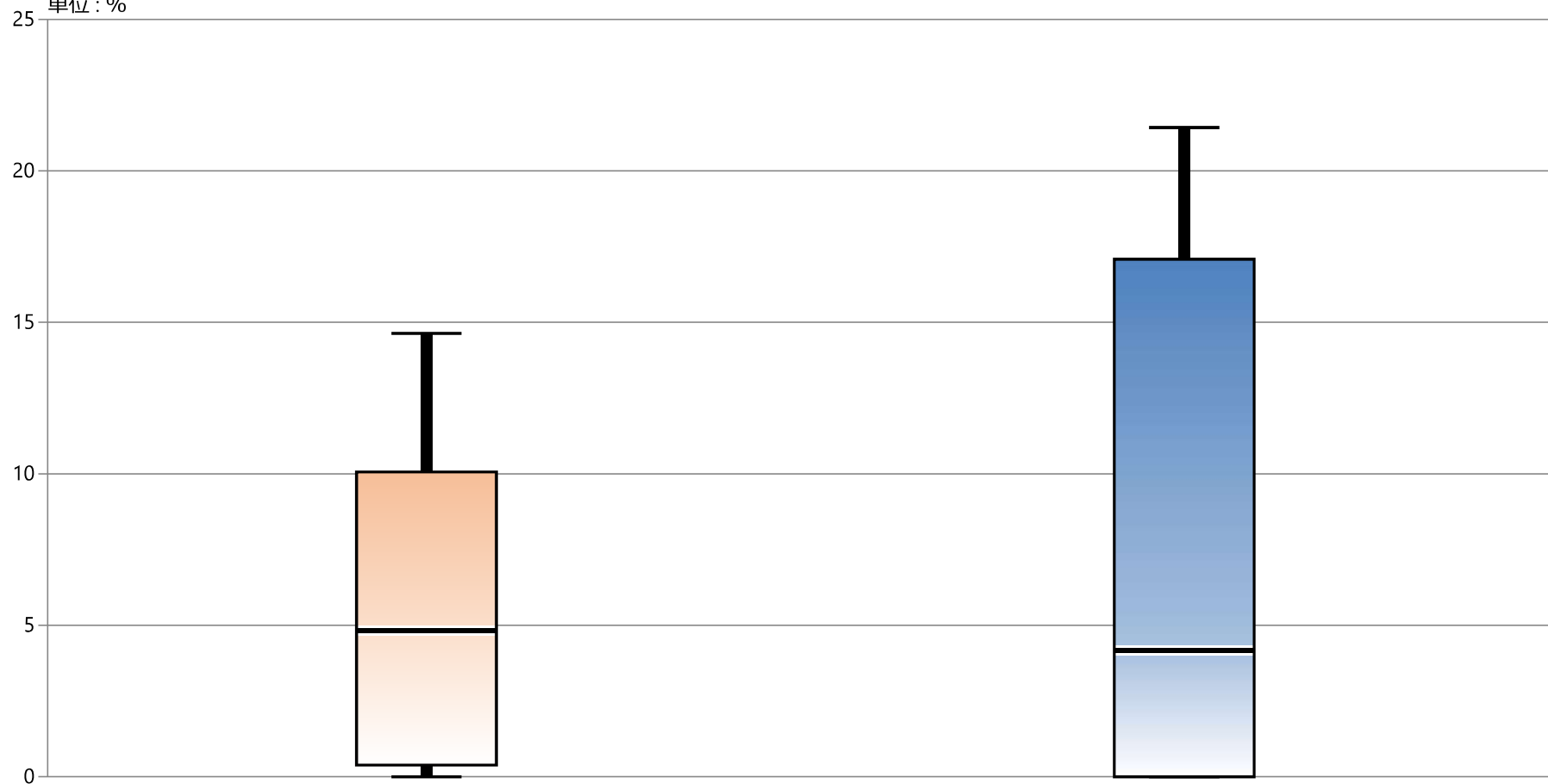


2020年
中央値
4.17

2019年
中央値
4.82

指標30C(厚)：術後48時間以内の予防的抗菌薬投与停止率

指標30C(厚)分母：入院手術件数（冠動脈バイパス手術・そのほかの心臓手術）
 指標30C(厚)分子：分母のうち術後2日目に予防的抗菌薬が投与されていない件数
 単位：%



* 外れ値を除く

	2019年 年間 通算	2020年 年間 通算
最大値*	14.63	21.43
75%値	10.06	17.08
中央値	4.82	4.17
25%値	0.38	0.00
最小値*	0.00	0.00