

指標の意義

高齢者において多剤使用は入院、施設入所、死亡と関連があり、減らすことでよい効果がもたらされることを示す研究がある（老化に関する研究センター、豪）。我が国では、指定の疾患を除いて、7剤以上の併用は薬剤料が低減算定の対象となっている。入院時は定期薬の見直しのよい機会である。

指標の計算式、分母・分子の解釈

期間	各指標の計算式と分母・分子の項目名	分母・分子の解釈
分子	内服定期薬の薬剤数が6剤以上の患者数	持参薬含む。自院 or 他院での処方問わない
分母	A) 6月任意の1週間に在院している65歳～74歳の患者のうち内服定期処方のある患者数 B) 6月任意の1週間に在院している75歳以上の患者のうち内服定期処方のある患者数	持参薬含む。自院 or 他院での処方問わない
収集期間	年1回（6月）	
調整方法		

考察

前期高齢者 最小値 24.81 25%値 42.29 中央値 52.45 75%値 64.43 最大値 95.00

後期高齢者 最小値 32.21 25%値 43.09 中央値 54.14 75%値 67.21 最大値 83.04

回答病院 38病院（2020年40病院）

2020年より7剤以上から6剤以上に変更となっています。（変更時10%ほど数値増）

中央値では前期高齢者で昨年より微減、後期高齢者でも昨年より剤数が減少しています。また報告病院が。19年45病院、20年40病院、21年38病院と連続して減少しており、報告病院が少なくなるなかで数字の上げ下げの論議がしづらい状況となっています。

数値把握ができず未回答の病院が多い実情で改めて指標の測定方法など検討が必要です。

2020年社会医療診療行為別調査の概況（厚生労働省ホームページ）によると、院外処方薬の7種類以上の割合は65～74歳の前期高齢者が12.9%（2019年は13.1%）、75歳以上が24.2%です（2019年は23.9%）。外来と入院の違いはあるものの、全国の民医連外でも高齢者の剤数減が進んでないことが見て取れます。

また外来、院内の違い、6剤と7剤の違いはあるものの、民医連の病院の中央値で2倍以上の剤数であることも変化していません。ポリファーマシー（不適切な多剤処方）への問題意識は高まっていますが、民医連でも実際の減薬には苦渋している状況があります。厚生労働省は2019年5、6月に高齢者の医薬品適正使用の指針（総論、療養環境別・各論）2021年3月「病院における高齢者のポリファーマシー対策の始め方と進め方」（案）を発表しています。参考にしながら減薬を実践に移したいところです。院内外の科を超えた連携、外来、在宅、介護施設、保険薬局の他職種連携が実践の鍵となると考えられます。

改善・運用事例など

- ・ Q1 推進ニュースを発信。回復期リハの責任医にコメント依頼。急性期から回復期転棟を機に減薬を呼び掛け、加算も少しずつ増えている。
- ・ 症例としては決して多くはないが、減薬可能か医師や多職種からの提案が出てきている。持参薬の処方日数が短くなった事を受け、当院退院時の処方日数も配慮するようになった。3病棟運営会議にて、薬剤総合評価調整加算取得に向け、測定結果を基に試算した数字を示した。
- ・ 入院中に減薬に取り組むことを薬剤科の目標としている。

3A：高齢者の内服定期薬6剤以上の割合

指標3A分母：6月任意の1週間に在院している65歳～74歳の患者のうち内服定期処方のある患者数

指標3A分子：内服定期薬の薬剤数が6剤以上の患者数

指標3A：高齢者の内服定期薬6剤以上の割合 ☆2020年より定義変更

	指標3A分母		指標3A分子		指標3A	
	人		人		%	
	2020年 6月	2021年 6月	2020年 6月	2021年 6月	2020年 6月	2021年 6月
勤医協中央病院	—	—	—	—	—	—
勤医協札幌病院	—	—	—	—	—	—
苫小牧病院	—	—	—	—	—	—
一条通病院	19	28	13	13	68.42	46.43
函館後北病院	—	—	—	—	—	—
釧路協立病院	—	—	—	—	—	—
健生病院	25	34	10	13	40.00	38.24
あおもり協立病院	35	29	15	18	42.86	62.07
川久保病院	120	—	42	—	35.00	—
坂総合病院	47	48	19	27	40.43	56.25
長町病院	21	33	15	22	71.43	66.67
泉病院	24	19	13	8	54.17	42.11
中通総合病院	—	—	—	—	—	—
本間病院	5	11	3	5	60.00	45.45
鶴岡協立病院	—	—	—	—	—	—
鶴岡協立リハ・リハビリテーション病院	—	—	—	—	—	—
至誠堂総合病院	37	11	28	6	75.68	54.55
医療生協わたり病院	21	—	9	—	42.86	—
前橋協立病院	28	—	15	—	53.57	—
利根中央病院	41	52	10	21	24.39	40.38
北毛病院	—	—	—	—	—	—
埼玉協同病院	50	86	26	41	52.00	47.67
埼玉西協同病院	—	28	—	14	—	50.00
熊谷生協病院	—	—	—	—	—	—
秩父生協病院	—	—	—	—	—	—
千葉健生病院	—	—	—	—	—	—
船橋二和病院	15	21	9	15	60.00	71.43
柳井病院	—	—	—	—	—	—
みさと健和病院	—	51	—	27	—	52.94
小豆沢病院	19	—	14	—	73.68	—
大泉生協病院	—	—	—	—	—	—
大田病院	36	30	25	15	69.44	50.00
中野共立病院	—	—	—	—	—	—
立川相互病院	47	60	17	18	36.17	30.00
王子生協病院	6	23	6	15	100.00	65.22
川崎協同病院	—	—	—	—	—	—
汐田総合病院	58	44	33	23	56.90	52.27
下越病院	—	—	—	—	—	—
富山協立病院	—	—	—	—	—	—
城北病院	50	54	27	29	54.00	53.70
甲府共立病院	—	—	—	—	—	—
巨摩共立病院	12	12	9	3	75.00	25.00
石和共立病院	—	—	—	—	—	—
長野中央病院	66	57	34	30	51.52	52.63
健和会病院	9	17	7	6	77.78	35.29
諏訪共立病院	14	8	3	4	21.43	50.00
松本協立病院	—	—	—	—	—	—
塩尻協立病院	—	—	—	—	—	—
上伊那生協病院	—	—	—	—	—	—
みどり病院	22	20	18	19	81.82	95.00
三島共立病院	—	—	—	—	—	—
協立総合病院	—	—	—	—	—	—
北病院	7	10	4	7	57.14	70.00
名南病院	18	20	11	5	61.11	25.00
名南ふれあい病院	—	—	—	—	—	—
津生協病院	—	—	—	—	—	—
京都民医連あすかい病院	17	17	11	13	64.71	76.47
京都民医連中央病院	27	—	12	—	44.44	—
東大阪生協病院	7	16	4	11	57.14	68.75
西淀病院	—	—	—	—	—	—
耳原総合病院	91	64	57	43	62.64	67.19
コープおおさか病院	—	—	—	—	—	—
東神戸病院	—	—	—	—	—	—
尼崎医療生協病院	14	28	8	12	57.14	42.86
おかたに病院	—	—	—	—	—	—
土庫病院	18	9	10	4	55.56	44.44
和歌山生協病院	—	—	—	—	—	—
鳥取生協病院	—	—	—	—	—	—
総合病院松江生協病院	73	54	58	42	79.45	77.78
出雲市民病院	—	—	—	—	—	—
総合病院水島協同病院	29	39	11	24	37.93	61.54
玉島協同病院	—	—	—	—	—	—
総合病院岡山協立病院	—	—	—	—	—	—
福島生協病院	—	—	—	—	—	—
広島共立病院	—	—	—	—	—	—
宇部協立病院	23	—	14	—	60.87	—
徳島健生病院	—	266	—	66	—	24.81
高松平和病院	27	—	7	—	25.93	—
愛媛生協病院	27	20	—	12	—	60.00
高知生協病院	—	—	—	—	—	—
健和会大手町病院	67	83	38	26	56.72	31.33
千鳥橋病院	28	26	18	9	64.29	34.62
米の山病院	—	—	—	—	—	—
みさき病院	—	—	—	—	—	—
上戸町病院	—	—	—	—	—	—
くわみず病院	—	—	—	—	—	—
大分健生病院	21	27	10	19	47.62	70.37
宮崎生協病院	—	—	—	—	—	—
鹿児島生協病院	52	49	28	30	53.85	61.22
国分生協病院	—	—	—	—	—	—
沖縄協同病院	—	—	—	—	—	—
中部協同病院	—	—	—	—	—	—
とよみ生協病院	—	—	—	—	—	—
最大値(外れ値を除く)	73.00	86.00	42.00	43.00	81.82	95.00
75%値	45.50	50.50	25.00	25.50	64.71	64.43
中央値	26.00	28.00	13.00	15.00	56.90	52.45
25%値	18.00	19.25	9.00	9.50	44.44	42.29
最小値(外れ値を除く)	5.00	8.00	3.00	3.00	21.43	24.81

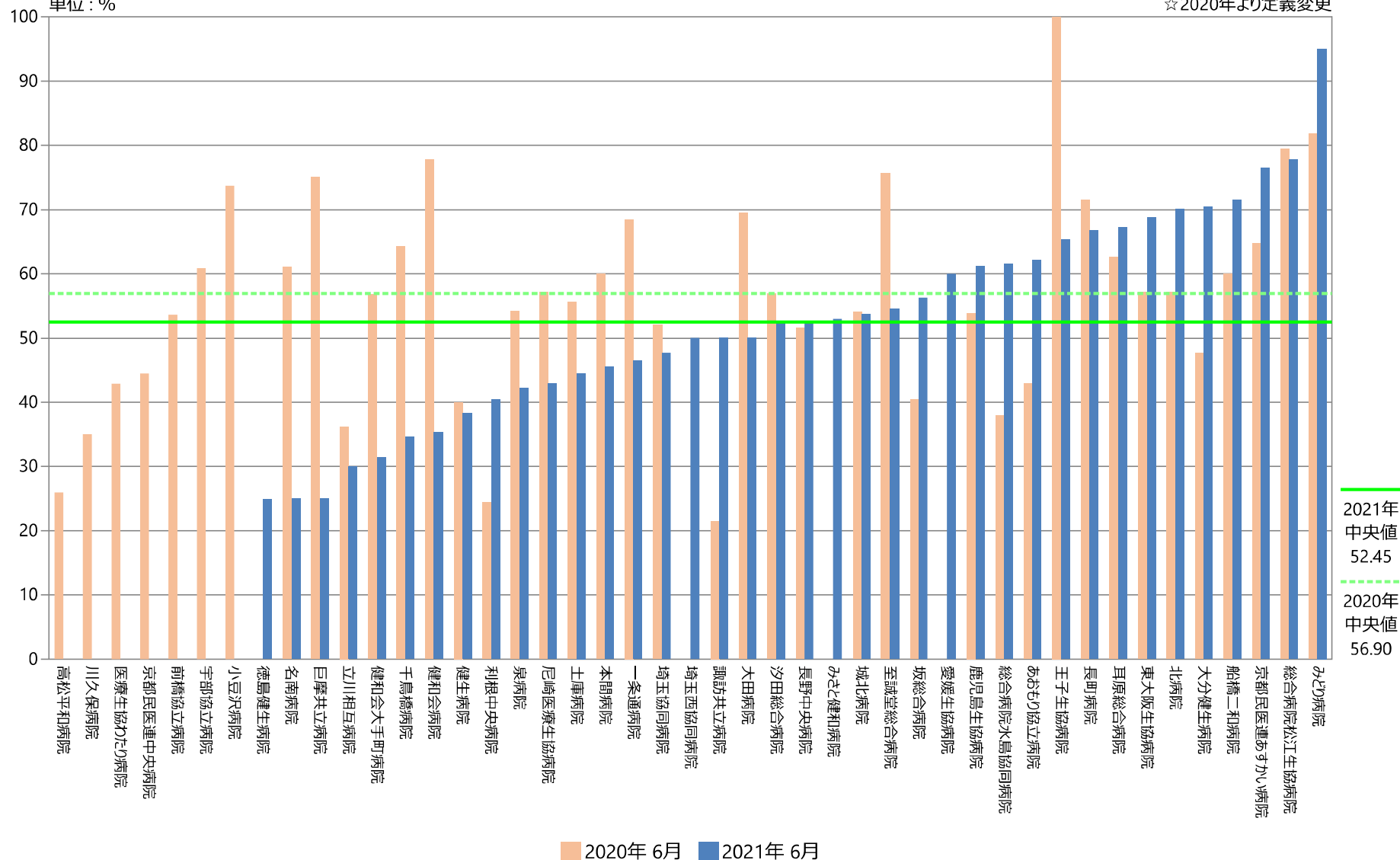
指標3A：高齢者の内服定期薬6剤以上の割合

指標3A分母：6月任意の1週間に在院している65歳～74歳の患者のうち内服定期処方のある患者数

指標3A分子：内服定期薬の薬剤数が6剤以上の患者数

単位：％

☆2020年より定義変更



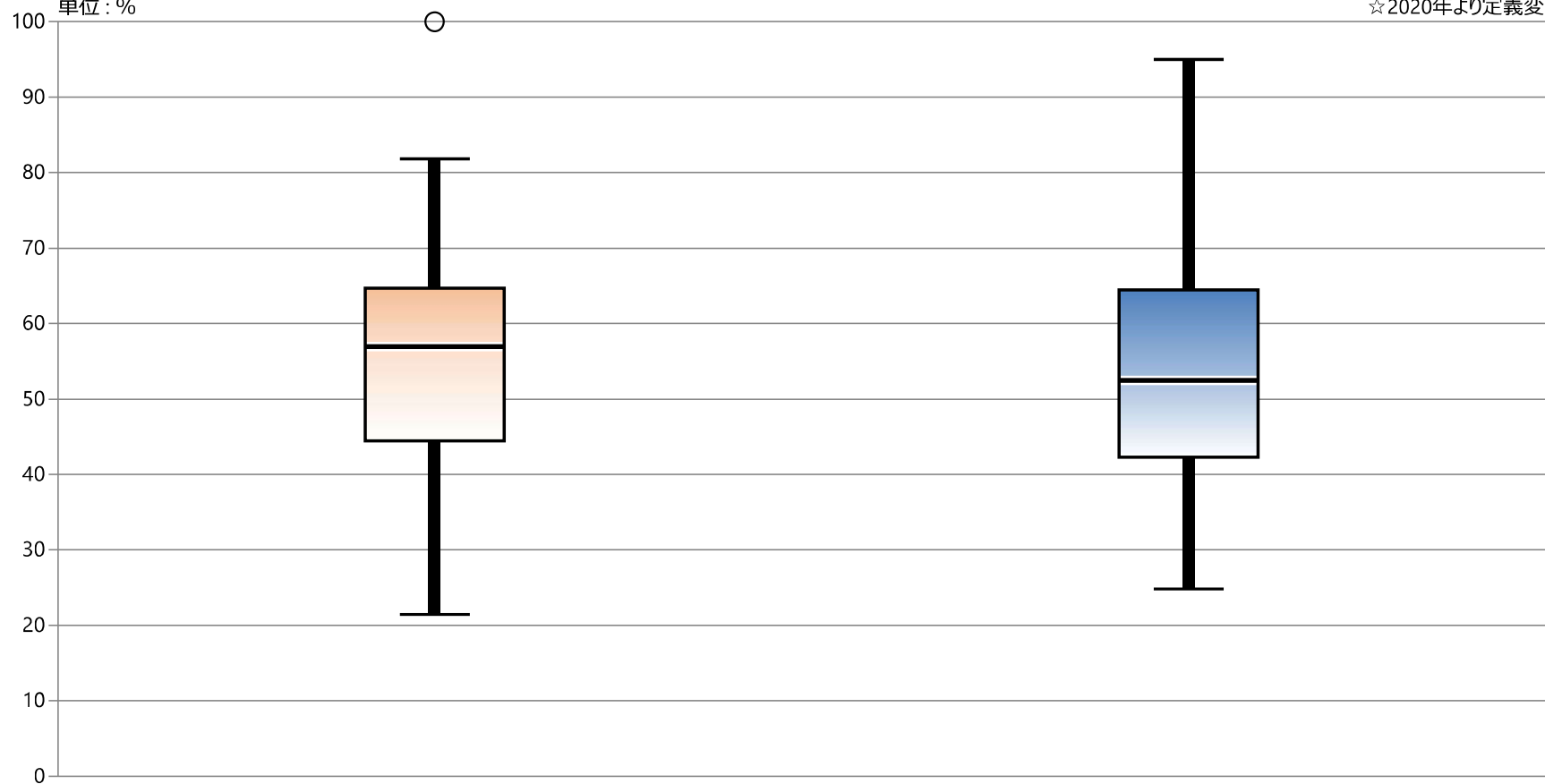
指標3A：高齢者の内服定期薬6剤以上の割合

指標3A分母：6月任意の1週間に在院している65歳～74歳の患者のうち内服定期処方のある患者数

指標3A分子：内服定期薬の薬剤数が6剤以上の患者数

単位：％

☆2020年より定義変更



* 外れ値を除く	2020年 6月	2021年 6月
最大値*	81.82	95.00
75%値	64.71	64.43
中央値	56.90	52.45
25%値	44.44	42.29
最小値*	21.43	24.81

3B：高齢者の内服定期薬6剤以上の割合

指標3B分母：6月任意の1週間に在院している75歳以上の患者のうち内服定期処方のある患者数

指標3B分子：内服定期薬の薬剤数が6剤以上の患者数

指標3B：高齢者の内服定期薬6剤以上の割合 ☆2020年より定義変更

	指標3B分母		指標3B分子		指標3B	
	人		人		%	
	2020年 6月	2021年 6月	2020年 6月	2021年 6月	2020年 6月	2021年 6月
勤医協中央病院	—	—	—	—	—	—
勤医協札幌病院	—	—	—	—	—	—
苫小牧病院	—	—	—	—	—	—
一条通病院	103	112	83	93	80.58	83.04
函館後北病院	—	—	—	—	—	—
釧路協立病院	—	—	—	—	—	—
健生病院	91	93	39	37	42.86	39.78
あおもり協立病院	118	133	67	72	56.78	54.14
川久保病院	—	127	—	53	—	41.73
坂総合病院	148	139	62	73	41.89	52.52
長町病院	59	61	41	36	69.49	59.02
泉病院	55	45	33	23	60.00	51.11
中通総合病院	—	—	—	—	—	—
本間病院	52	59	28	39	53.85	66.10
鶴岡協立病院	—	—	—	—	—	—
鶴岡協立リハ・リハビリ病院	—	—	—	—	—	—
至誠堂総合病院	162	71	146	36	90.12	50.70
医療生協わたり病院	89	—	53	—	59.55	—
前橋協立病院	123	—	57	—	46.34	—
利根中央病院	131	123	68	57	51.91	46.34
北毛病院	—	—	—	—	—	—
埼玉協同病院	98	156	57	94	58.16	60.26
埼玉西協同病院	—	24	—	10	—	41.67
熊谷生協病院	—	—	—	—	—	—
秩父生協病院	—	—	—	—	—	—
千葉健生病院	—	—	—	—	—	—
船橋二和病院	59	63	45	46	76.27	73.02
柳京病院	84	—	43	50	51.19	—
みさと健和病院	—	164	—	81	—	49.39
小豆沢病院	103	—	64	—	62.14	—
大泉生協病院	—	—	—	—	—	—
大田病院	133	137	85	75	63.91	54.74
中野共立病院	—	—	—	—	—	—
立川相互病院	165	154	64	59	38.79	38.31
王子生協病院	124	122	75	82	60.48	67.21
川崎協同病院	—	—	—	—	—	—
汐田総合病院	143	114	88	71	61.54	62.28
下越病院	—	—	—	—	—	—
富山協立病院	—	—	—	—	—	—
城北病院	157	146	83	67	52.87	45.89
甲府共立病院	—	—	—	—	—	—
巨摩共立病院	77	41	39	17	50.65	41.46
石和共立病院	—	—	—	—	—	—
長野中央病院	235	211	164	151	69.79	71.56
健和会病院	60	61	27	41	45.00	67.21
諏訪共立病院	94	72	31	32	32.98	44.44
松本協立病院	—	—	—	—	—	—
塩尻協立病院	—	—	—	—	—	—
上伊那生協病院	—	—	—	—	—	—
みどり病院	79	80	54	55	68.35	68.75
三島共立病院	—	—	—	—	—	—
協立総合病院	—	—	—	—	—	—
北病院	14	39	9	28	64.29	71.79
名南病院	—	81	—	45	—	55.56
名南ふれあい病院	—	—	—	—	—	—
津生協病院	—	—	—	—	—	—
京都民医連あすかい病院	76	68	38	27	50.00	39.71
京都民医連中央病院	120	—	76	—	63.33	—
東大阪生協病院	36	35	23	25	63.89	71.43
西淀病院	—	—	—	—	—	—
耳原総合病院	230	188	181	139	78.70	73.94
コープおおさか病院	—	—	—	—	—	—
東神戸病院	—	—	—	—	—	—
尼崎医療生協病院	87	77	52	28	59.77	36.36
おかたに病院	—	—	—	—	—	—
土庫病院	97	54	60	29	61.86	53.70
和歌山生協病院	—	—	—	—	—	—
鳥取生協病院	—	—	—	—	—	—
総合病院松江生協病院	259	277	192	225	74.13	81.23
出雲市民病院	—	—	—	—	—	—
総合病院水島協同病院	78	90	36	40	46.15	44.44
玉島協同病院	—	—	—	—	—	—
総合病院岡山協立病院	—	—	—	—	—	—
福島生協病院	—	—	—	—	—	—
広島共立病院	—	—	—	—	—	—
宇部協立病院	110	—	57	—	51.82	—
徳島健生病院	—	357	—	115	—	32.21
高松平和病院	93	—	35	—	37.63	—
愛媛生協病院	53	80	32	50	60.38	62.50
高知生協病院	—	—	—	—	—	—
健和会大手町病院	222	239	82	81	36.94	33.89
千鳥橋病院	81	84	40	32	49.38	38.10
米の山病院	—	—	—	—	—	—
みさき病院	—	—	—	—	—	—
上戸町病院	—	—	—	—	—	—
くわみず病院	—	—	—	—	—	—
大分健生病院	81	103	48	61	59.26	59.22
宮崎生協病院	—	—	—	—	—	—
鹿児島生協病院	192	179	121	126	63.02	70.39
国分生協病院	—	—	—	—	—	—
沖縄協同病院	—	—	—	—	—	—
中部協同病院	—	—	—	—	—	—
とよみ生協病院	—	—	—	—	—	—
最大値(外れ値を除く)	192.00	239.00	121.00	126.00	80.58	83.04
75%値	133.00	142.50	76.00	76.50	63.89	67.21
中央値	97.00	93.00	57.00	51.50	59.55	54.14
25%値	78.00	65.50	39.00	35.00	50.00	43.09
最小値(外れ値を除く)	14.00	24.00	9.00	10.00	32.98	32.21

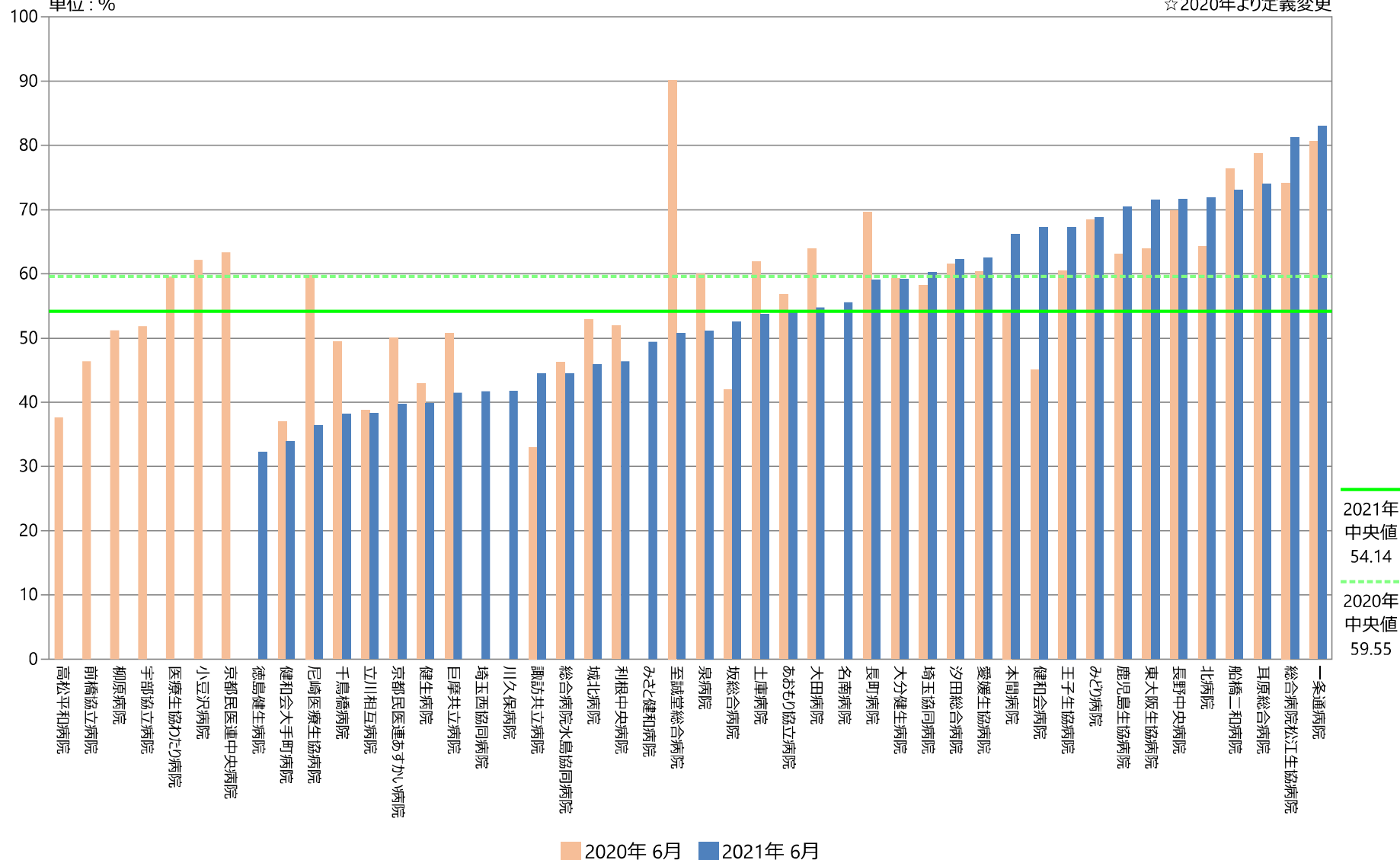
指標3B：高齢者の内服定期薬6剤以上の割合

指標3B分母：6月任意の1週間に在院している75歳以上の患者のうち内服定期処方のある患者数

指標3B分子：内服定期薬の薬剤数が6剤以上の患者数

単位：%

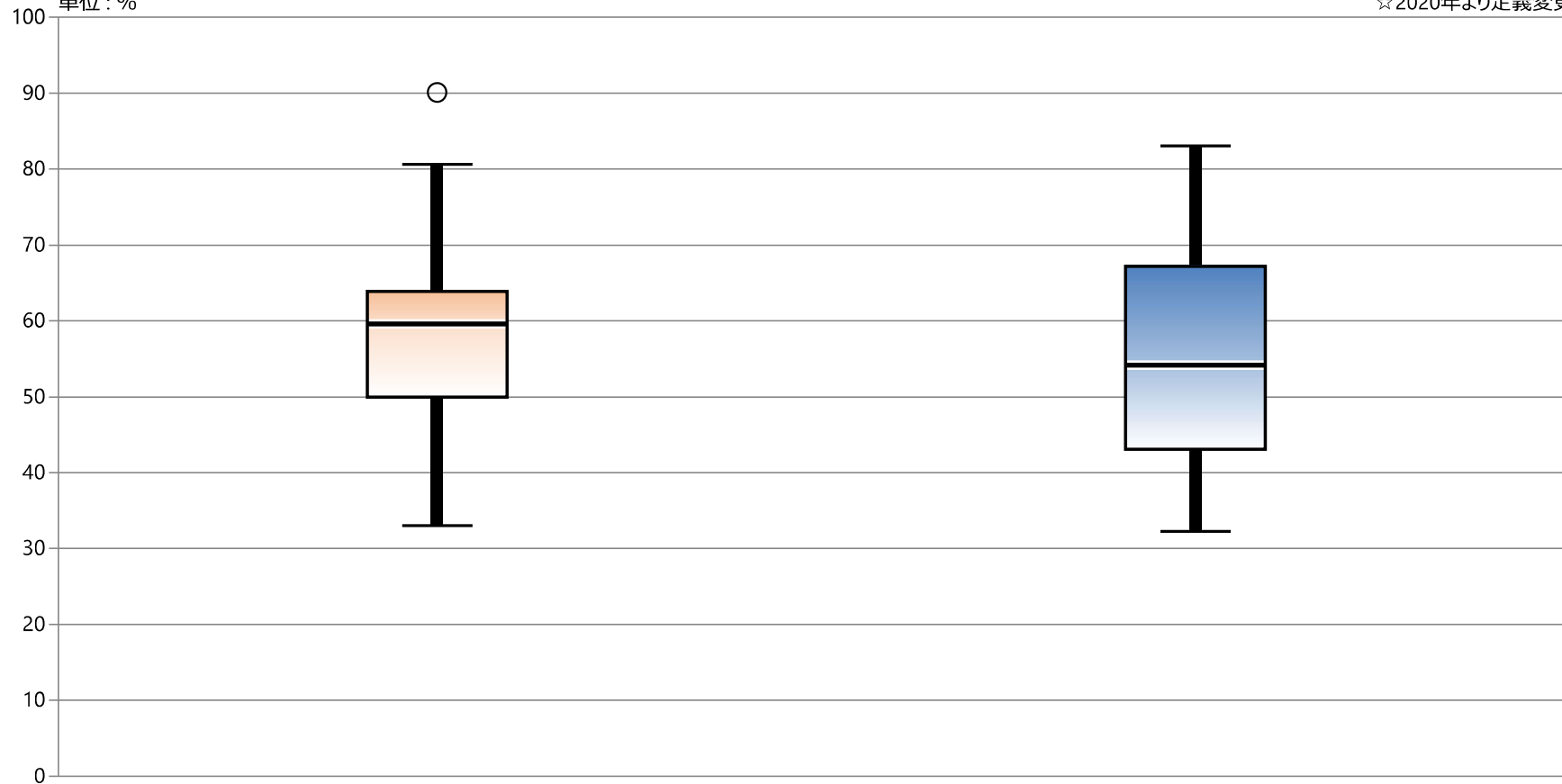
☆2020年より定義変更



指標3B：高齢者の内服定期薬6剤以上の割合

指標3B分母：6月任意の1週間に在院している75歳以上の患者のうち内服定期処方のある患者数
 指標3B分子：内服定期薬の薬剤数が6剤以上の患者数
 単位：％

☆2020年より定義変更



* 外れ値を除く	2020年 6月	2021年 6月
最大値*	80.58	83.04
75%値	63.89	67.21
中央値	59.55	54.14
25%値	50.00	43.09
最小値*	32.98	32.21