

指標の意義

血液培養は1セットのみの場合の偽陽性による過剰治療を防ぐため、2セット以上行うことが推奨されている。

指標の計算式、分母・分子の解釈

期間	各指標の計算式と分母・分子の項目名	分母・分子の解釈
分子	a. 分母のうち投与開始初日に血液培養検査を実施した数 b. 血液培養オーダーが1日に2件以上ある日数（人日）	
分母	a. 広域抗菌薬投与を開始した入院患者数 b. 血液培養オーダー日数（人日）	※抗 MRSA 薬、カルバペネム、ニューキノロン
収集期間	1ヶ月毎	
調整方法		

2020年間数値報告

A	最小値 10.00	25%値 27.23	中央値 35.06	75%値 43.11	最大値 61.54
B	最小値 74.49	25%値 84.63	中央値 92.03	75%値 95.42	最大値 98.65
回答病院	60施設				

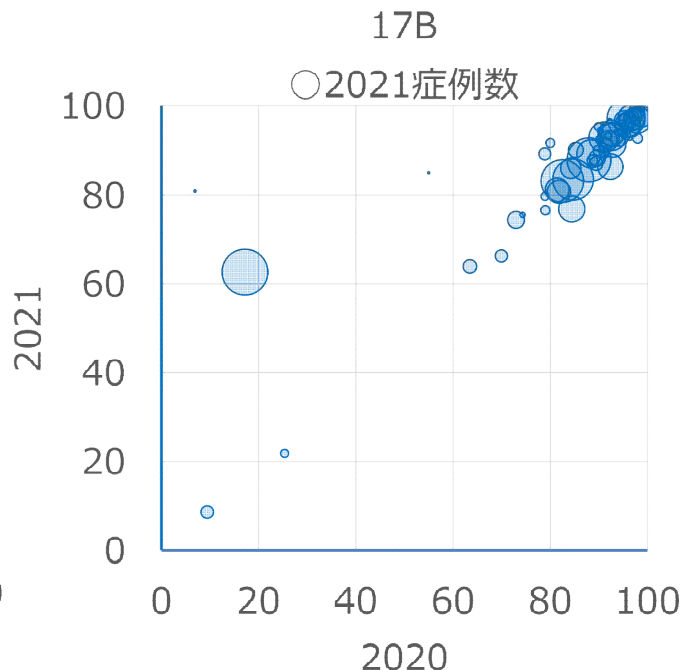
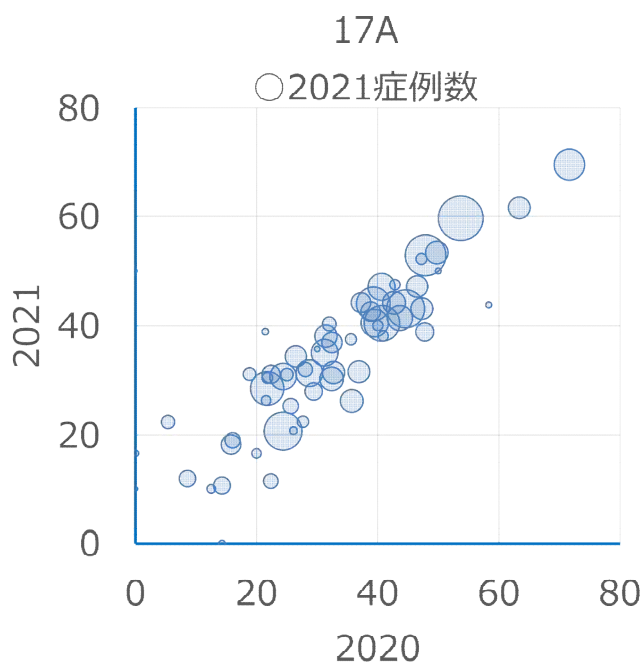
考察・分析

18A

治療開始時の血液培養採取割合は高いと思われますが、持続菌血症のリスクが高くない病態での耐性菌検出時など、広域抗菌薬への変更時には必ずしも採取の必要のない場合があります。従って、経験的投与における広域抗菌薬の使用割合に影響を受けますので、自院でももう少し詳細な状況分析を行い、それに基づいた適切な指標値目標の設定が必要でしょう。全体的には改善傾向の見られる病院が多いと思われます。

18B

小児等、患者状況によっては2セット採取が困難な場合もあり、100%が困難な場合もありますが、多くの病院で一定の採取率が維持できています。



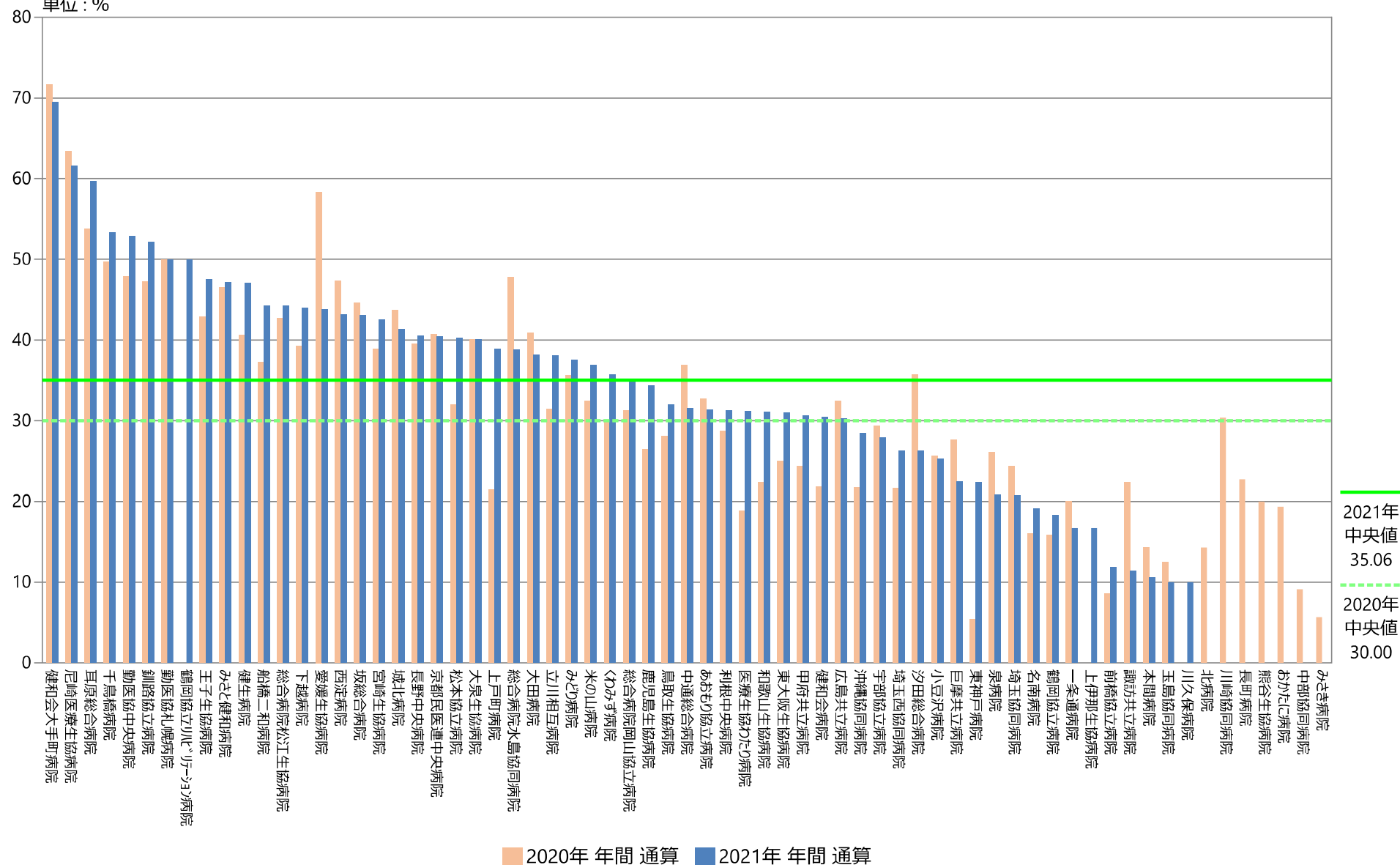
17A：広域抗菌薬使用時の血液培養実施率

指標17A(厚)分母：広域抗菌薬投与を開始した入院患者数
指標17A(厚)分子：分母のうち投与開始初日に血液培養検査を実施した数
指標17A(厚)：広域抗菌薬使用時の血液培養実施率

	指標17A(厚)分母		指標17A(厚)分子		指標17A(厚)	
	件		人		%	
	2020年 年間 合計値	2021年 年間 合計値	2020年 年間 合計値	2021年 年間 合計値	2020年 年間 通算	2021年 年間 通算
勤医協中央病院	499	562	239	297	47.90	52.85
勤医協札幌病院	24	14	12	7	50.00	50.00
古小牧病院	—	—	—	—	—	—
一条通病院	40	36	8	6	20.00	16.67
函館協北病院	—	—	—	—	—	—
釧路協立病院	36	46	17	24	47.22	52.17
健生病院	229	259	93	122	40.61	47.10
あおり協立病院	159	175	52	55	32.70	31.43
川久保病院	13	10	0	1	0.00	10.00
坂総合病院	475	490	212	211	44.63	43.06
長町病院	44	—	10	—	22.73	—
泉病院	23	24	6	5	26.09	20.83
中通総合病院	179	171	66	54	36.87	31.58
本間病院	119	104	17	11	14.29	10.58
鶴岡協立病院	133	137	21	25	15.79	18.25
鶴岡協立リハ"リテーション病院	1	6	0	3	0.00	50.00
至誠堂総合病院	NA	NA	NA	NA	NA	NA
医療生協わたり病院	85	61	16	19	18.82	31.15
前橋協立病院	93	101	8	12	8.60	11.88
利根中央病院	209	246	60	77	28.71	31.30
北毛病院	NA	NA	NA	NA	NA	NA
埼玉協同病院	517	492	126	102	24.37	20.73
埼玉西協同病院	51	38	11	10	21.57	26.32
熊谷生協病院	25	—	5	—	20.00	—
秩父生協病院	NA	NA	NA	NA	NA	NA
千葉健生病院	NA	NA	NA	NA	NA	NA
船橋二和病院	129	138	48	61	37.21	44.20
柳原病院	—	—	—	—	—	—
みさと健和病院	185	159	86	75	46.49	47.17
小豆沢病院	39	87	10	22	25.64	25.29
大泉生協病院	40	40	16	16	40.00	40.00
大田病院	176	42	72	16	40.91	38.10
中野共立病院	NA	NA	NA	NA	NA	NA
立川相互病院	178	176	56	67	31.46	38.07
王子生協病院	49	40	21	19	42.86	47.50
川崎協同病院	158	—	48	—	30.38	—
汐田総合病院	182	183	65	48	35.71	26.23
下越病院	405	389	159	171	39.26	43.96
富山協立病院	NA	NA	NA	NA	NA	NA
城北病院	213	220	93	91	43.66	41.36
甲府共立病院	246	241	60	74	24.39	30.71
巨摩共立病院	47	49	13	11	27.66	22.45
石和共立病院	NA	NA	NA	NA	NA	NA
長野中央病院	195	257	77	104	39.49	40.47
健和会病院	78	46	17	14	21.79	30.43
諏訪共立病院	76	79	17	9	22.37	11.39
松本協立病院	75	72	24	29	32.00	40.28
塩尻協立病院	NA	NA	NA	NA	NA	NA
上伊那生協病院	12	18	0	3	0.00	16.67
みどり病院	59	48	21	18	35.59	37.50
三島共立病院	NA	NA	NA	NA	NA	NA
協立総合病院	—	—	—	—	—	—
北病院	35	18	5	0	14.29	0.00
名南病院	81	84	13	16	16.05	19.05
名南ふれあい病院	—	—	—	—	—	—
津生協病院	NA	NA	NA	NA	NA	NA
京都民医連あすかい病院	NA	NA	NA	NA	NA	NA
京都民医連中央病院	398	438	162	177	40.70	40.41
東大阪生協病院	48	58	12	18	25.00	31.03
西淀病院	203	167	96	72	47.29	43.11
耳原総合病院	659	681	354	406	53.72	59.62
コープおおさか病院	NA	NA	NA	NA	NA	NA
東神戸病院	93	67	5	15	5.38	22.39
尼崎医療生協病院	221	169	140	104	63.35	61.54
おかたに病院	31	—	6	—	19.35	—
土庫病院	NA	NA	NA	NA	NA	NA
和歌山生協病院	76	119	17	37	22.37	31.09
鳥取生協病院	57	75	16	24	28.07	32.00
総合病院松江生協病院	171	181	73	80	42.69	44.20
出雲市民病院	NA	NA	NA	NA	NA	NA
総合病院水島協同病院	134	121	64	47	47.76	38.84
玉島協同病院	16	30	2	3	12.50	10.00
総合病院岡山協立病院	240	251	75	88	31.25	35.06
福島生協病院	—	—	—	—	—	—
広島共立病院	216	195	70	59	32.41	30.26
宇部協立病院	119	111	35	31	29.41	27.93
徳島健生病院	—	—	—	—	—	—
高松平和病院	NA	NA	NA	NA	NA	NA
愛媛生協病院	12	16	7	7	58.33	43.75
高知生協病院	NA	NA	NA	NA	NA	NA
健和会大手町病院	356	325	255	226	71.63	69.54
千鳥橋病院	203	180	101	96	49.75	53.33
米の山病院	151	149	49	55	32.45	36.91
みさき病院	71	—	4	—	5.63	—
上戸町病院	14	18	3	7	21.43	38.89
くわみず病院	20	14	6	5	30.00	35.71
大分健生病院	NA	NA	NA	NA	NA	NA
宮崎生協病院	139	134	54	57	38.85	42.54
鹿児島生協病院	151	163	40	56	26.49	34.36
国分生協病院	—	—	—	—	—	—
沖縄協同病院	423	386	92	110	21.75	28.50
中部協同病院	22	—	2	—	9.09	—
とよみ生協病院	NA	NA	NA	NA	NA	NA
最大値(外れ値を除く)	423.00	386.00	162.00	171.00	63.35	61.54
75%値	199.00	183.00	72.50	77.00	40.66	43.11
中央値	119.00	119.00	21.00	31.00	30.00	35.06
25%値	42.00	46.00	10.00	12.00	21.50	26.23
最小値(外れ値を除く)	1.00	6.00	0.00	0.00	0.00	10.00

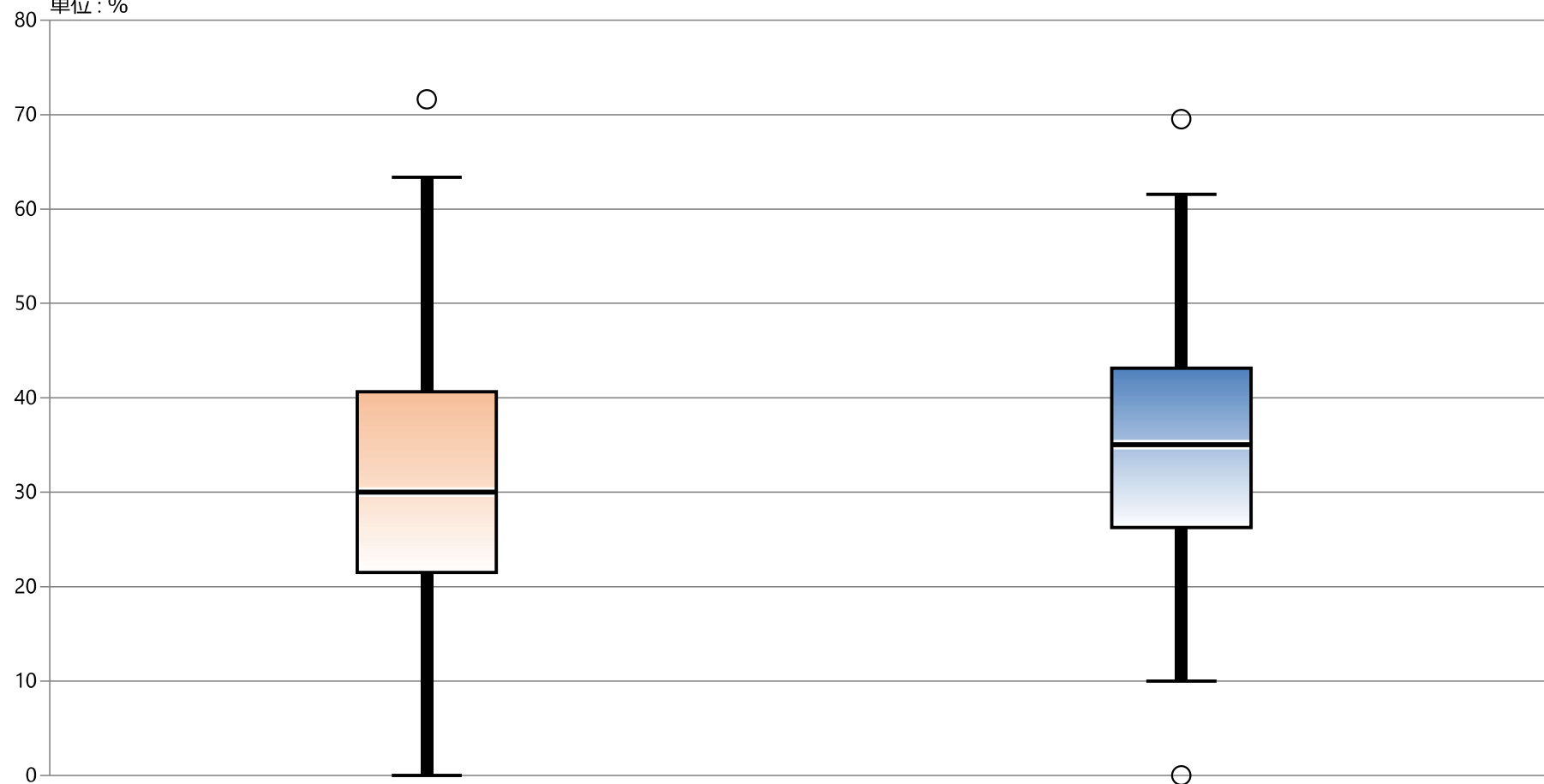
指標17A(厚)：広域抗菌薬使用時の血液培養実施率

指標17A(厚)分母：広域抗菌薬投与を開始した入院患者数
 指標17A(厚)分子：分母のうち投与開始初日に血液培養検査を実施した数
 単位：%



指標17A(厚)：広域抗菌薬使用時の血液培養実施率

指標17A(厚)分母：広域抗菌薬投与を開始した入院患者数
 指標17A(厚)分子：分母のうち投与開始初日に血液培養検査を実施した数
 単位：%



* 外れ値を除く

2020年 年間 通算

2021年 年間 通算

最大値*

63.35

61.54

75%値

40.66

43.11

中央値

30.00

35.06

25%値

21.50

26.23

最小値*

0.00

10.00

17B：血液培養実施時の2セット実施率

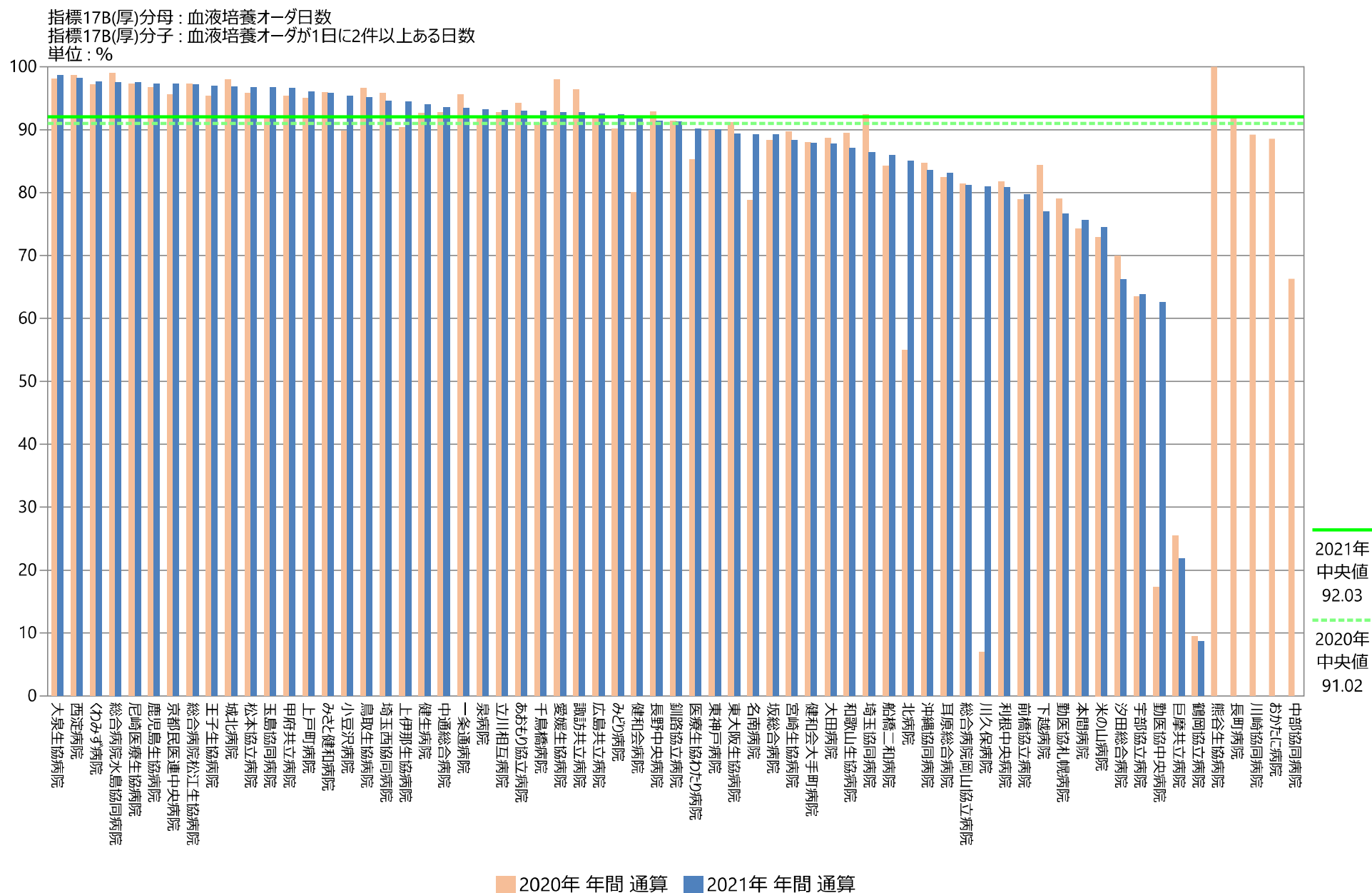
指標17B(厚)分母：血液培養オーダー日数

指標17B(厚)分子：血液培養オーダーが1日に2件以上ある日数

指標17B(厚)：血液培養実施時の2セット実施率

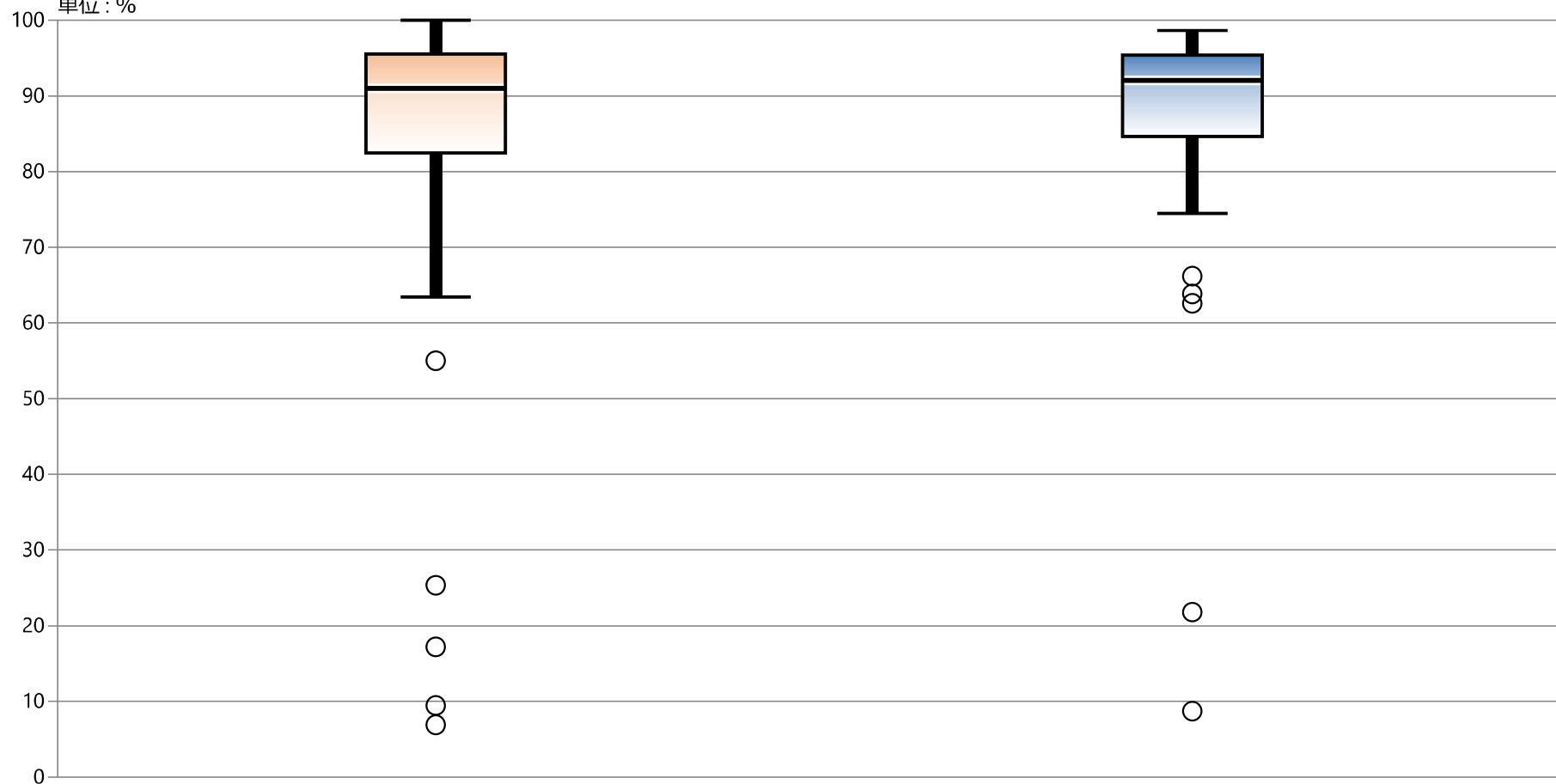
	指標17B(厚)分母		指標17B(厚)分子		指標17B(厚)	
	人・日		人・日		%	
	2020年 年間 合計値	2021年 年間 合計値	2020年 年間 合計値	2021年 年間 合計値	2020年 年間 通算	2021年 年間 通算
勤医協中央病院	3573	4259	615	2666	17.21	62.60
勤医協札幌病院	219	197	173	151	79.00	76.65
古小牧病院	—	—	—	—	—	—
一条通病院	270	197	258	184	95.56	93.40
函館協北病院	—	—	—	—	—	—
釧路協立病院	391	435	357	397	91.30	91.26
健生病院	1355	1368	1255	1285	92.62	93.93
あおもり協立病院	797	667	751	620	94.23	92.95
川久保病院	29	21	2	17	6.90	80.95
坂総合病院	1742	1646	1539	1469	88.35	89.25
長町病院	86	—	79	—	91.86	—
泉病院	136	117	125	109	91.91	93.16
中通総合病院	1209	1103	1121	1031	92.72	93.47
本間病院	70	78	52	59	74.29	75.64
鶴岡協立病院	360	356	34	31	9.44	8.71
鶴岡協立リハビリテーション病院	—	—	—	—	—	—
至誠堂総合病院	NA	NA	NA	NA	NA	NA
医療生協わたり病院	502	506	428	456	85.26	90.12
前橋協立病院	128	153	101	122	78.91	79.74
利根中央病院	977	1135	799	917	81.78	80.79
北毛病院	NA	NA	NA	NA	NA	NA
埼玉協同病院	1531	1358	1414	1173	92.36	86.38
埼玉西協同病院	119	165	114	156	95.80	94.55
熊谷生協病院	31	—	31	—	100.00	—
秩父生協病院	NA	NA	NA	NA	NA	NA
千葉健生病院	NA	NA	NA	NA	NA	NA
船橋二和病院	994	902	837	776	84.21	86.03
柳原病院	—	—	—	—	—	—
みさと健和病院	1231	1299	1181	1244	95.94	95.77
小豆沢病院	138	149	124	142	89.86	95.30
大泉生協病院	461	371	452	366	98.05	98.65
大田病院	935	262	829	230	88.66	87.79
中野共立病院	NA	NA	NA	NA	NA	NA
立川相互病院	1604	1630	1487	1518	92.71	93.13
王子生協病院	261	296	249	287	95.40	96.96
川崎協同病院	455	—	406	—	89.23	—
汐田総合病院	446	343	312	227	69.96	66.18
下越病院	1233	1439	1041	1107	84.43	76.93
富山協立病院	NA	NA	NA	NA	NA	NA
城北病院	1224	1498	1199	1451	97.96	96.86
甲府共立病院	753	955	718	922	95.35	96.54
巨摩共立病院	134	156	34	34	25.37	21.79
石和共立病院	NA	NA	NA	NA	NA	NA
長野中央病院	1315	1440	1221	1316	92.85	91.39
健和会病院	280	192	224	176	80.00	91.67
諏訪共立病院	55	41	53	38	96.36	92.68
松本協立病院	591	585	566	566	95.77	96.75
塩尻協立病院	NA	NA	NA	NA	NA	NA
上伊那生協病院	103	90	93	85	90.29	94.44
みどり病院	173	171	156	158	90.17	92.40
三島共立病院	NA	NA	NA	NA	NA	NA
協立総合病院	—	—	—	—	—	—
北病院	20	20	11	17	55.00	85.00
名南病院	312	326	246	291	78.85	89.26
名南ふれあい病院	—	—	—	—	—	—
津生協病院	NA	NA	NA	NA	NA	NA
京都民医連あすかい病院	NA	NA	NA	NA	NA	NA
京都民医連中央病院	2951	2933	2821	2852	95.59	97.24
東大阪生協病院	258	197	235	176	91.09	89.34
西淀病院	1779	1454	1756	1428	98.71	98.21
耳原総合病院	3721	3717	3069	3091	82.48	83.16
コープおおさか病院	NA	NA	NA	NA	NA	NA
東神戸病院	198	250	178	225	89.90	90.00
尼崎医療生協病院	659	511	641	498	97.27	97.46
おかたに病院	79	—	70	—	88.61	—
土庫病院	NA	NA	NA	NA	NA	NA
和歌山生協病院	350	411	313	358	89.43	87.10
鳥取生協病院	737	800	712	761	96.61	95.13
総合病院松江生協病院	911	972	886	944	97.26	97.12
出雲市民病院	NA	NA	NA	NA	NA	NA
総合病院水島協同病院	753	901	745	879	98.94	97.56
玉島協同病院	64	60	59	58	92.19	96.67
総合病院岡山協立病院	1044	1171	850	951	81.42	81.21
福島生協病院	—	—	—	—	—	—
広島共立病院	645	656	593	607	91.94	92.53
宇部協立病院	413	415	262	265	63.44	63.86
徳島健生病院	—	—	—	—	—	—
高松平和病院	NA	NA	NA	NA	NA	NA
愛媛生協病院	248	219	243	203	97.98	92.69
高知生協病院	NA	NA	NA	NA	NA	NA
健和会大手町病院	3765	3892	3312	3422	87.97	87.92
千鳥橋病院	1859	1894	1692	1760	91.02	92.93
米の山病院	521	635	380	473	72.94	74.49
みさき病院	—	—	—	—	—	—
上戸町病院	119	126	113	121	94.96	96.03
くわみず病院	174	247	169	241	97.13	97.57
大分健生病院	NA	NA	NA	NA	NA	NA
宮崎生協病院	512	574	459	507	89.65	88.33
鹿児島生協病院	1427	1448	1379	1409	96.64	97.31
国分生協病院	—	—	—	—	—	—
沖縄協同病院	3272	3412	2771	2850	84.69	83.53
中部協同病院	92	—	61	—	66.30	—
とよみ生協病院	NA	NA	NA	NA	NA	NA
最大値(外れ値を除く)	1859.00	2933.00	1756.00	1760.00	100.00	98.65
75%値	1209.00	1313.75	886.00	1123.50	95.56	95.42
中央値	461.00	508.50	406.00	464.50	91.02	92.03
25%値	173.00	197.00	125.00	171.50	82.48	84.63
最小値(外れ値を除く)	20.00	20.00	2.00	17.00	63.44	74.49

指標17B(厚)：血液培養実施時の2セット実施率



指標17B(厚)：血液培養実施時の2セット実施率

指標17B(厚)分母：血液培養オーダ日数
 指標17B(厚)分子：血液培養オーダが1日に2件以上ある日数
 単位：％



* 外れ値を除く

2020年 年間 通算

2021年 年間 通算

最大値*	100.00	98.65
75%値	95.56	95.42
中央値	91.02	92.03
25%値	82.48	84.63
最小値*	63.44	74.49