

## 指標の意義

- ・ 廃用症候群や合併症を予防・改善し、早期社会復帰につなげる

## 指標の計算式、分母・分子の解釈

期間	各指標の計算式と分母・分子の項目名	分母・分子の解釈
分子	A) 疾患別リハビリ（PT、OT、ST いずれか）を実施した退院患者数（在院日数3日以内は除く） B) 疾患別リハビリ総単位数 C) 疾患別リハビリ総単位数 D) 回復期リハビリ病棟を退院した患者の（FIM 得点[運動項目]の退棟時と入棟時の差）を在棟日数で割った値の総和	A) 当月退院患者のうちリハビリを実施した患者。DPCデータを使用する場合、様式1の存在する患者のEファイルの各リハビリ点数コードを用いて算出できる。 B) C) 当月に実施したリハビリについて総単位数を算出する。 D) 退院した各患者で個々に計算したものを合計する
分母	A) 退院患者数（在院日数3日以内は除く） B) 訓練実施をした患者の訓練実施日数の総和 C) 資格を有するリハビリテーション職員数の当月一日の人数と月末の人数の和を2で割った値 D) 回復期リハ病棟を当月退院した患者数	A) リハビリ介入が必要な対象患者をより明確にするため、「退院患者のうち在院日数3日以内は除く」退院患者を対象とする。 B) 当月に訓練した患者については在院日数にかかわらずすべて含めて計算する。 C) 組織図上リハビリテーション部門に所属する常勤セラピストをすべて含む。時短勤務やパート職員は勤務時間に応じて常勤換算する。 D) 入棟時の点数や年齢による除外はない。除外患者：在棟日数が14日以内の患者（回復期リハビリ病棟の必要な対象者をより明確にするため）、死亡退院患者、途中で急性期病棟に移動した患者（その後再度回復期リハ病棟に戻った患者も除外する）。
収集期間	1ヶ月毎	
調整方法	A) B) 回復期リハ病棟以外の病棟 C) すべての病棟 D) 回復期リハ病棟	

## 考察

- A) 最小値17.15 25%値50.47 中央値59.13 75%値75.00 最大値100.00 回答病院 65  
 B) 最小値1.00 25%値1.95 中央値2.49 75%値2.88 最大値4.24 回答病院 54  
 C) 最小値139.90 25%値215.96 中央値255.95 75%値286.43 最大値389.06 回答病院 50  
 D) 最小値0.28 25%値0.38 中央値0.49 75%値0.64 最大値0.68 回答病院 38

参加病院数はすべての指標で昨年より増加（1~5病院）しています。

A（リハを行った患者の総退院に占める割合）：原則的には値が大きい方が望ましい指標です。中央値は昨年59.13%とほぼ同程度～微増でした。この値は最大100%から最小17%まで幅広いですが、リハビリテーションスタッフ数など病院の体制（structure）の影響を受けます。あるいはリハビリテーション単科病院と総合病院等では大きく値が異なることになるので、病院間の比較には注意を要します。

B（リハを行った患者一人当たりの単位数）：中央値は昨年2.42単位に比し軽度増加し他の四分位値も微増しています。この値も急性期病院と回復期リハビリテーションを中心とする病院とで傾向が異なるので注意が必要です。病態によりですが、通常は介入できる単位数が増える方がリハビリテーションの効果は高まると予想されます。1単位前後の病院は自院のリハビリテーションの治療的役割など振り返る必要があります。

## 考察

C（スタッフ一人当たりのリハ単位数）：昨年の中央値261.72単位に比し軽度減少しています。

著しく大きい値は、もし現実の値とすると診療報酬の上限を超えている可能性があります。これらの病院では計算の再検討が必要かもしれません。診療報酬では1日18単位、週108単位が上限に定められています。一方、カルテ記載やカンファレンス、家屋評価などの時間も必要ですので18単位取得には多々工夫が必要と思われれます。業務効率化の指数としても使えるかもしれません。

Bが少なくCがそれなりに多い病院は急性期病院、Bが多くCも多いのは回復期リハビリテーションを中心とする病院に多い傾向になると推測されます。またスタッフが少なく内部の需要に応えきれない場合にもBが少なくなる傾向となると推測されます。

これらの指標を組み合わせることで、個々の病院でリハの需要と体制とのバランスを検討するなど稼働状況の検討に役立つものと期待されます。

D（回復期リハ病棟のFIM効率）：昨年の中央値0.45に比し増加しています。これが1を超える病院が複数あります。

入院時と退院時のFIMの差はADLの向上分（FIM利得）に相当します。それを在棟日数で割ることで1日あたりの向上分（FIM効率）を算出することになります。この値は大きいことが期待されますが、著しく大きい場合には不適切な計算、あるいは短期間に著しく早く改善する患者（そもそも回復期リハビリテーションが必要だったのか疑問）などの場合が想定されます。病棟の平均値としてこの値が1を超えることは通常は稀と推測します。

FIM利得が高くとも入院期間が長いとこの値は低下します。患者の能力に変化が無くなってからも入院を継続している場合には回復期リハビリテーション病棟としての入院の目的をスタッフ間で共有するのが望ましいです。脳卒中など疾患を絞って病院間で比較したり、自院内で経年的に追跡することでリハビリテーションの質の検討の一助になると思われれます。FIM実績指数を算出する際にこの値も算出するなど工夫して積極的に活用されることを期待します。

## 改善事例

- ・「評価の共有」をすすめる中で、「当該部署」のリハビリテーション科長より、「慢性循環器疾患患者が〔当院医師への依頼を通じ〕やや増加傾向」にあるなど、「この分野の今後のサービス拡充の可能性」について示唆して頂いている。
- ・指標18Cについては「現行の数値をさらに『各月の暦日上の平日稼働日』で割ること」で〔月毎のバイアスが小さくなり〕、「より実質的な評価が可能となる数値」となり、「当該部署」のリハビリテーション科長との「評価の共有」がすすんだ。結果、当院では「①2020～2021年実績において、コロナ禍の影響や地域の新型コロナウイルス発生状況をほとんど感じさせない形で各月各療法士がリハビリサービスを提供していたこと」、「②冬季にリハビリニーズの高い越冬入院が一定数発生していること〔構造的に夏季にリハビリニーズがやや低下傾向となること〕」が分かってきた。
- ・各疾患の振り返りでは、運動器疾患やがん疾患のFIM利得が高い傾向にあった。月によってはFIM利得のバラツキが大きいこともあり、目標値の設定に苦慮している。

# 18A：リハビリテーション実施率

指標18A分母：退院患者数（回復期リハビリ病棟以外の病棟。在院日数3日以内は除く）

指標18A分子：リハビリテーション（PT、OT、STUいずれか）を実施した退院患者（回復期リハビリ病棟以外の病棟。在院日数3日以内は除く）

指標18A：リハビリテーション実施率 ☆2020年より定義変更

	指標18A分母		指標18A分子		指標18A	
	人		人		%	
	2020年 年間 平均値	2021年 年間 平均値	2020年 年間 平均値	2021年 年間 平均値	2020年 年間 通算	2021年 年間 通算
勤医協中央病院	—	—	—	—	—	—
勤医協札幌病院	—	—	—	—	—	—
古小牧病院	—	—	—	—	—	—
一栄通病院	64.25	65.42	51.08	53.42	79.51	81.66
函館桜北病院	—	—	—	—	—	—
釧路協立病院	84.83	77.75	43.67	13.33	51.47	17.15
健生病院	347.08	322.58	174.17	148.75	50.18	46.11
あおもり協立病院	123.67	136.75	93.67	106.00	75.74	77.51
川久保病院	67.75	54.17	47.67	45.25	70.36	83.54
坂総合病院	474.50	439.58	238.42	223.75	50.25	50.90
長町病院	46.33	43.08	19.00	17.50	41.01	40.62
泉病院	32.58	34.91	26.00	27.09	79.80	77.60
中通総合病院	466.92	467.58	214.33	237.67	45.90	50.83
本間病院	109.58	110.58	43.43	41.25	41.30	37.30
鶴岡協立病院	147.58	143.92	98.00	100.17	66.40	69.60
鶴岡協立リハリテーション病院	6.75	5.83	6.75	5.83	100.00	100.00
至誠堂総合病院	80.92	73.42	48.83	52.58	60.35	71.62
医療生協わたり病院	106.00	94.08	57.92	58.92	54.64	62.62
前橋協立病院	94.75	82.42	64.00	70.55	67.55	84.35
利根中央病院	328.25	330.92	134.25	147.33	40.90	44.52
北毛病院	—	—	—	—	—	—
埼玉協同病院	496.00	453.17	255.67	244.33	51.55	53.92
埼玉西協同病院	68.33	57.67	22.50	30.25	32.93	52.46
熊谷生協病院	—	—	—	—	—	—
秩父生協病院	4.08	6.00	2.42	5.00	59.18	83.33
千葉健生病院	—	—	—	—	—	—
船橋二和病院	225.00	—	73.67	—	34.18	—
柳原病院	88.50	79.13	59.58	50.63	67.33	63.98
みさと健和病院	272.33	272.42	139.67	131.17	51.29	48.15
小豆沢病院	64.92	59.50	18.17	16.50	27.98	29.14
大泉生協病院	98.43	98.83	83.57	76.92	84.91	77.82
大田病院	152.58	152.08	99.42	99.58	65.16	65.48
中野共立病院	—	—	—	—	—	—
立川相互病院	443.58	407.33	265.08	205.58	59.76	50.47
王子生協病院	119.92	120.67	95.17	91.08	79.36	75.48
川崎協同病院	—	—	—	—	—	—
汐田総合病院	198.92	190.08	110.17	97.50	55.38	51.29
下越病院	259.67	261.25	149.92	154.17	57.73	59.01
富士協立病院	—	—	—	—	—	—
城北病院	162.00	167.00	100.92	105.17	62.29	62.97
甲府共立病院	—	—	—	—	—	—
巨摩共立病院	48.08	45.50	41.08	39.42	85.44	86.63
石和共立病院	54.75	44.67	42.83	32.83	78.23	73.51
長野中央病院	336.50	341.33	204.42	201.83	60.75	59.13
健和会病院	166.25	158.25	132.17	125.25	79.50	79.15
諏訪共立病院	54.42	54.42	40.75	46.50	74.89	85.45
松本協立病院	219.83	—	112.17	—	51.02	—
塩尻協立病院	—	—	—	—	—	—
上伊那生協病院	61.67	60.58	52.92	45.08	85.81	74.42
みどり病院	71.92	49.33	37.67	40.25	52.38	81.59
三島共立病院	56.33	61.25	30.18	32.00	51.31	50.50
協立総合病院	—	—	—	—	—	—
北病院	32.42	38.92	26.42	33.08	81.49	85.01
名南病院	119.67	113.75	57.25	54.42	47.84	47.84
名南ふれあい病院	—	—	—	—	—	—
津生協病院	—	—	—	—	—	—
京都民医連あすか病院	—	—	—	—	—	—
京都民医連中央病院	478.83	469.17	263.67	247.83	55.06	52.82
東大阪生協病院	59.00	57.50	59.00	57.50	100.00	100.00
西淀病院	221.50	199.83	71.58	70.08	32.32	35.07
耳原総合病院	546.75	516.18	314.58	301.82	57.54	58.47
コープおおさか病院	23.00	—	—	—	—	—
東神戸病院	79.58	57.58	34.00	31.17	42.72	54.12
尼崎医療生協病院	176.40	93.60	103.44	52.40	58.01	55.98
おかたに病院	81.50	—	55.42	—	68.00	—
土庫病院	229.25	196.17	90.00	101.58	39.26	51.78
和歌山生協病院	94.64	105.00	17.00	18.33	18.09	17.46
鳥取生協病院	165.83	148.50	103.08	92.42	62.16	62.23
総合病院松江生協病院	206.92	228.08	82.08	88.00	39.67	38.58
出雲市民病院	92.43	99.83	61.40	72.25	68.53	72.37
総合病院水島協同病院	197.75	193.33	157.33	145.00	79.56	75.00
玉島協同病院	—	—	—	—	—	—
総合病院岡山協立病院	—	217.33	—	117.00	—	53.83
福島生協病院	118.17	119.18	60.09	63.64	50.89	53.39
広島共立病院	189.92	226.42	82.50	82.75	43.44	36.55
宇部協立病院	97.50	90.25	71.00	66.83	72.82	74.05
徳島健生病院	102.75	731.92	61.83	68.75	60.18	9.39
高松平和病院	117.75	119.92	82.67	80.42	70.21	67.06
愛媛生協病院	82.83	76.58	37.83	37.92	45.67	49.51
高知生協病院	81.00	80.33	66.83	65.92	82.51	82.05
健和会大手町病院	536.75	525.50	373.33	363.58	69.55	69.19
千鳥橋病院	361.33	339.33	208.58	213.00	57.73	62.77
米の山病院	156.17	159.60	90.75	104.80	58.11	65.66
みさき病院	24.00	—	23.71	—	98.81	—
上戸町病院	—	—	—	—	—	—
くわみず病院	78.80	71.17	46.00	40.33	58.38	56.67
大分健生病院	60.58	64.67	0.00	0.00	0.00	0.00
宮崎生協病院	—	—	—	—	—	—
鹿児島生協病院	322.42	315.42	135.42	128.08	42.00	40.61
国分生協病院	—	—	—	—	—	—
沖縄協同病院	—	—	—	—	—	—
中部協同病院	—	—	—	—	—	—
とよみ生協病院	—	—	—	—	—	—
最大値(外れ値を除く)	443.58	467.58	208.58	223.75	100.00	100.00
75%値	219.83	226.42	110.67	117.00	70.97	75.00
中央値	109.58	113.75	68.92	70.08	58.24	59.13
25%値	68.33	64.67	43.28	40.33	49.60	50.47
最小値(外れ値を除く)	4.08	5.83	0.00	0.00	18.09	17.15

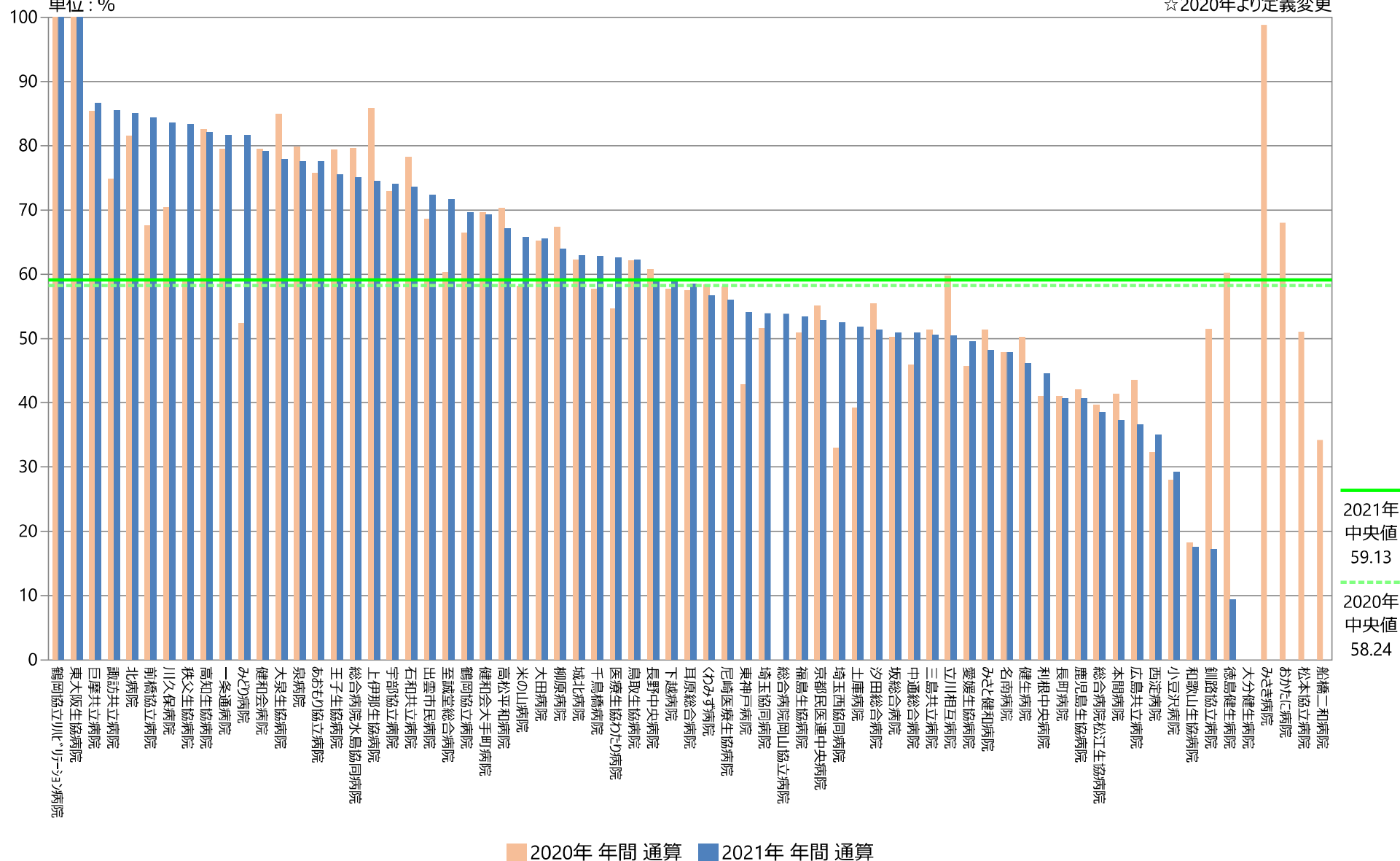
# 指標18A：リハビリテーション実施率

指標18A分母：退院患者数（回復期リハ病棟以外の病棟。在院日数3日以内は除く）

指標18A分子：リハビリテーション（PT、OT、STいずれか）を実施した退院患者（回復期リハ病棟以外の病棟。在院日数3日以内は除く）

単位：%

☆2020年より定義変更



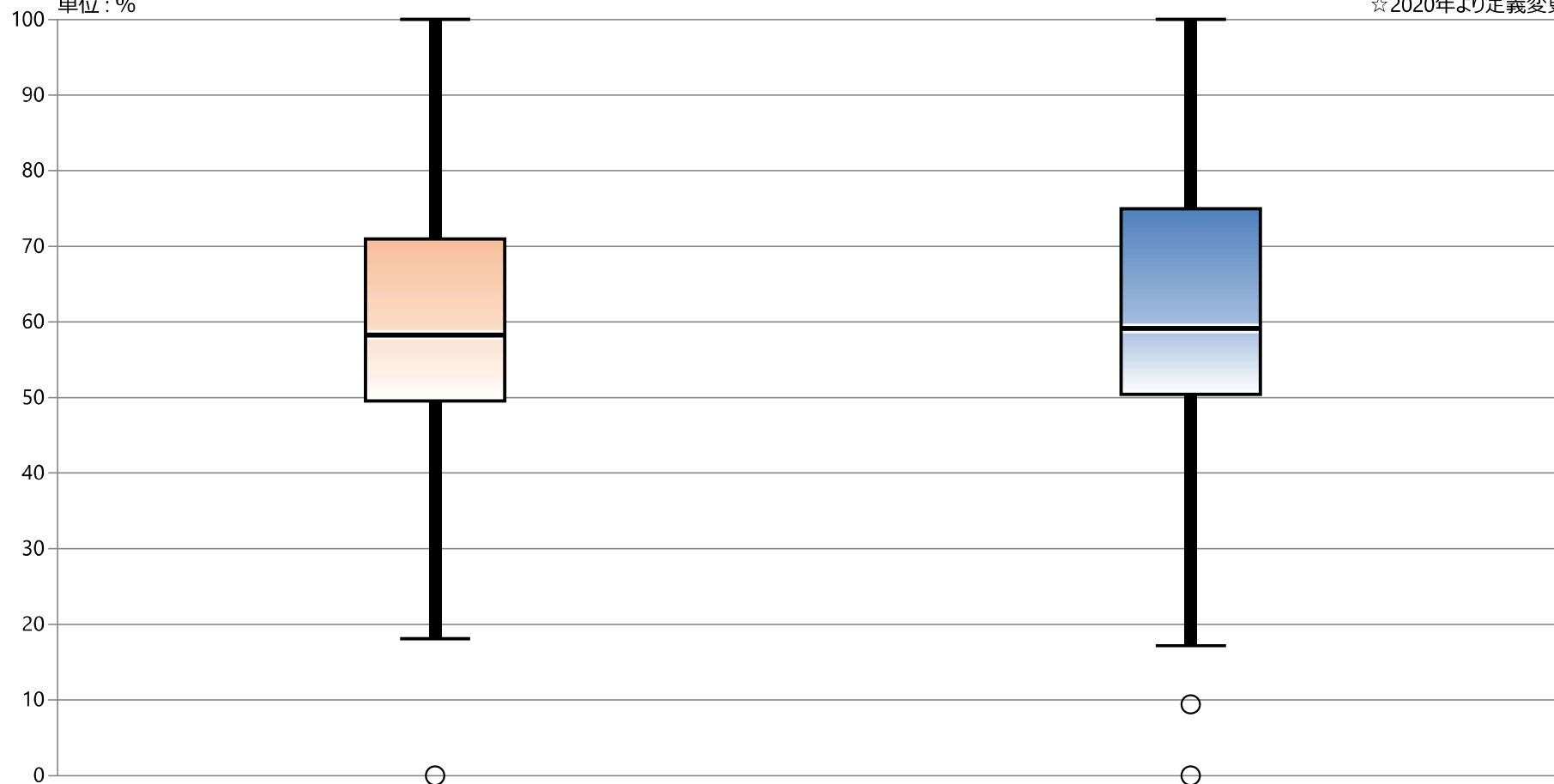
## 指標18A : リハビリテーション実施率

指標18A分母 : 退院患者数（回復期リハ病棟以外の病棟。在院日数3日以内は除く）

指標18A分子 : リハビリテーション（PT、OT、STいずれか）を実施した退院患者（回復期リハ病棟以外の病棟。在院日数3日以内は除く）

単位 : %

☆2020年より定義変更



\* 外れ値を除く

2020年 年間 通算

2021年 年間 通算

最大値*	100.00	100.00
75%値	70.97	75.00
中央値	58.24	59.13
25%値	49.60	50.47
最小値*	18.09	17.15

18B：疾患別リハビリ総単位数（回復期リハビリ病棟以外の病棟）／訓練実施をした患者の訓練実施日数の総和（回復期リハビリ病棟以外の病棟）

指標18B分子：訓練実施をした患者の訓練実施日数の総和（回復期リハビリ病棟以外の病棟）

指標18B分子：疾患別リハビリ総単位数（回復期リハビリ病棟以外の病棟）

指標18B：疾患別リハビリ総単位数（回復期リハビリ病棟以外の病棟）／訓練実施をした患者の訓練実施日数の総和（回復期リハビリ病棟以外の病棟） ★2020年より開始

	指標18B分子		指標18B分子		指標18B	
	単位／日		単位		単位／日	
	2020年 年間 平均値	2021年 年間 平均値	2020年 年間 平均値	2021年 年間 平均値	2020年 年間 通算	2021年 年間 通算
勤医協中央病院	—	—	—	—	—	—
勤医協札幌病院	—	—	—	—	—	—
苫小牧病院	—	—	—	—	—	—
一条通病院	1285.17	1293.33	3489.42	3402.67	2.72	2.63
函館桜丘病院	—	—	—	—	—	—
訓路協立病院	—	7.00	—	7.00	—	1.00
健生病院	3570.67	3285.83	10102.17	9828.33	2.83	2.99
あもり協立病院	1891.42	2035.33	4683.42	5441.17	2.48	2.67
川久保病院	—	—	—	—	—	—
坂総合病院	2816.25	2642.25	7831.17	7760.33	2.78	2.94
長町病院	466.33	453.42	1252.67	1546.17	2.69	3.41
泉病院	713.17	721.36	3338.67	3173.82	4.68	4.40
中道総合病院	—	—	—	—	—	—
本間病院	1632.42	1602.25	4269.92	4410.33	2.62	2.75
鶴岡協立病院	2059.67	1998.42	6902.33	6300.75	3.35	3.15
鶴岡協立リハビリテーション病院	1182.92	890.42	2242.67	2200.92	1.90	2.47
至誠堂総合病院	3255.92	3094.00	5663.75	5865.17	1.74	1.90
医療生協わたり病院	1582.67	1522.58	3087.92	3655.33	1.95	2.40
前橋協立病院	—	—	3449.36	—	—	—
利根中央病院	1825.17	1972.25	4579.92	4787.75	2.51	2.43
北毛病院	—	—	—	—	—	—
埼玉協同病院	3176.75	3154.17	6015.17	6354.67	1.89	2.01
埼玉西協同病院	348.67	354.00	595.17	528.17	1.71	1.49
熊谷生協病院	—	—	—	—	—	—
秩父生協病院	13.50	24.00	18.42	31.00	1.36	1.29
千葉健生病院	—	—	—	—	—	—
船橋二和病院	—	—	—	—	—	—
柳原病院	—	—	—	—	—	—
みさと健和病院	3191.58	3533.92	10061.50	8897.58	3.15	2.52
小豆沢病院	548.83	465.75	1060.58	1033.38	1.93	2.22
大泉生協病院	—	—	—	—	—	—
大田病院	1761.17	1704.50	6040.33	5688.83	3.43	3.34
中野共立病院	—	—	—	—	—	—
立川相互病院	2604.58	2612.42	6059.92	6132.50	2.33	2.35
王子生協病院	2247.75	2093.75	4579.17	4717.58	2.04	2.25
川崎協同病院	—	—	—	—	—	—
汐田総合病院	2287.75	2975.17	6766.67	5740.00	2.96	1.93
下越病院	3233.42	3553.58	5428.08	5768.25	1.68	1.62
富山協立病院	—	—	—	—	—	—
城北病院	3249.25	3375.17	8029.17	8900.25	2.47	2.64
甲府共立病院	—	—	—	—	—	—
巨摩共立病院	1555.60	1130.92	2753.92	2171.75	1.78	1.92
石和共立病院	—	—	—	—	—	—
長野中央病院	2964.25	2913.33	6259.08	5935.92	2.11	2.04
健和会病院	5804.50	4728.25	6911.50	6248.92	1.19	1.32
諏訪共立病院	737.75	844.58	2766.50	2782.17	3.75	3.29
松本協立病院	—	—	—	—	—	—
塩尻協立病院	—	—	—	—	—	—
上伊那生協病院	—	946.83	—	2712.67	—	2.86
みどり病院	306.75	336.83	1129.25	1129.17	3.68	3.35
三島共立病院	—	—	—	—	—	—
協立総合病院	—	—	—	—	—	—
北病院	703.58	822.42	1907.25	2148.08	2.71	2.61
名南病院	1030.50	1005.50	4493.75	4263.67	4.36	4.24
名南ふれあい病院	—	—	—	—	—	—
津生協病院	—	—	—	—	—	—
京都民医連あすかい病院	—	—	—	—	—	—
京都民医連中央病院	—	—	—	—	—	—
東大坂生協病院	816.42	787.25	2315.83	2082.83	2.84	2.65
西淀病院	2674.25	2533.75	3732.17	3324.33	1.40	1.31
耳原総合病院	3859.42	3587.18	8001.58	8229.09	2.07	2.29
コープおおさか病院	—	—	—	—	—	—
東神戸病院	1085.42	933.58	2962.67	2723.25	2.73	2.92
尼崎医療生協病院	2112.33	1852.60	3682.00	3258.80	1.74	1.76
おかたに病院	—	—	—	—	—	—
土庫病院	1956.58	1710.17	5691.92	4522.50	2.91	2.64
和歌山生協病院	443.92	330.25	930.00	891.58	2.09	2.70
鳥取生協病院	2550.00	1919.33	6056.00	5668.58	2.37	2.95
総合病院松江生協病院	2163.42	2515.17	6640.17	7482.25	3.07	2.97
出雲市民病院	—	—	—	—	—	—
総合病院水島協同病院	3186.50	3207.58	6734.42	5850.00	2.11	1.82
玉島協同病院	—	—	—	—	—	—
総合病院岡山協立病院	—	2477.92	6983.67	5863.75	—	2.37
福島生協病院	2332.13	1584.73	3598.64	4651.00	1.88	2.93
広島共立病院	—	—	—	—	—	—
宇部協立病院	1905.55	2210.58	4217.91	4871.25	2.21	2.20
徳島健生病院	—	1309.67	12496.00	3769.50	—	2.88
高松平和病院	3135.67	2876.92	5941.75	5264.83	1.89	1.83
愛媛生協病院	922.58	995.08	1447.17	2330.42	1.57	2.34
高知生協病院	1757.75	1715.67	5257.50	4948.75	2.99	2.88
健和会大手町病院	9022.33	6850.42	16359.92	15995.75	1.81	2.34
千鳥橋病院	3982.42	4091.17	11125.75	11259.42	2.79	2.75
米の山病院	2893.42	2666.00	5773.67	5029.00	2.00	1.89
みさき病院	—	—	—	—	—	—
上戸町病院	—	—	—	—	—	—
くわみず病院	668.50	351.50	1793.00	360.58	2.87	1.03
大分健生病院	0.00	—	0.00	—	なし	—
宮崎生協病院	—	—	—	—	—	—
鹿児島生協病院	2735.75	2537.25	7069.25	6875.25	2.58	2.71
国分生協病院	—	—	—	—	—	—
沖縄協同病院	—	—	—	—	—	—
中部協同病院	—	—	—	—	—	—
とよみ生協病院	—	—	—	—	—	—
最大値(外れ値を除く)	5804.50	4728.25	12496.00	9828.33	3.75	4.24
75%値	2928.83	2824.19	6710.85	5918.23	2.83	2.88
中央値	1956.58	1885.97	4631.67	4752.67	2.42	2.49
25%値	976.54	936.90	2815.54	2715.31	1.90	1.95
最小値(外れ値を除く)	0.00	7.00	0.00	7.00	1.19	1.00

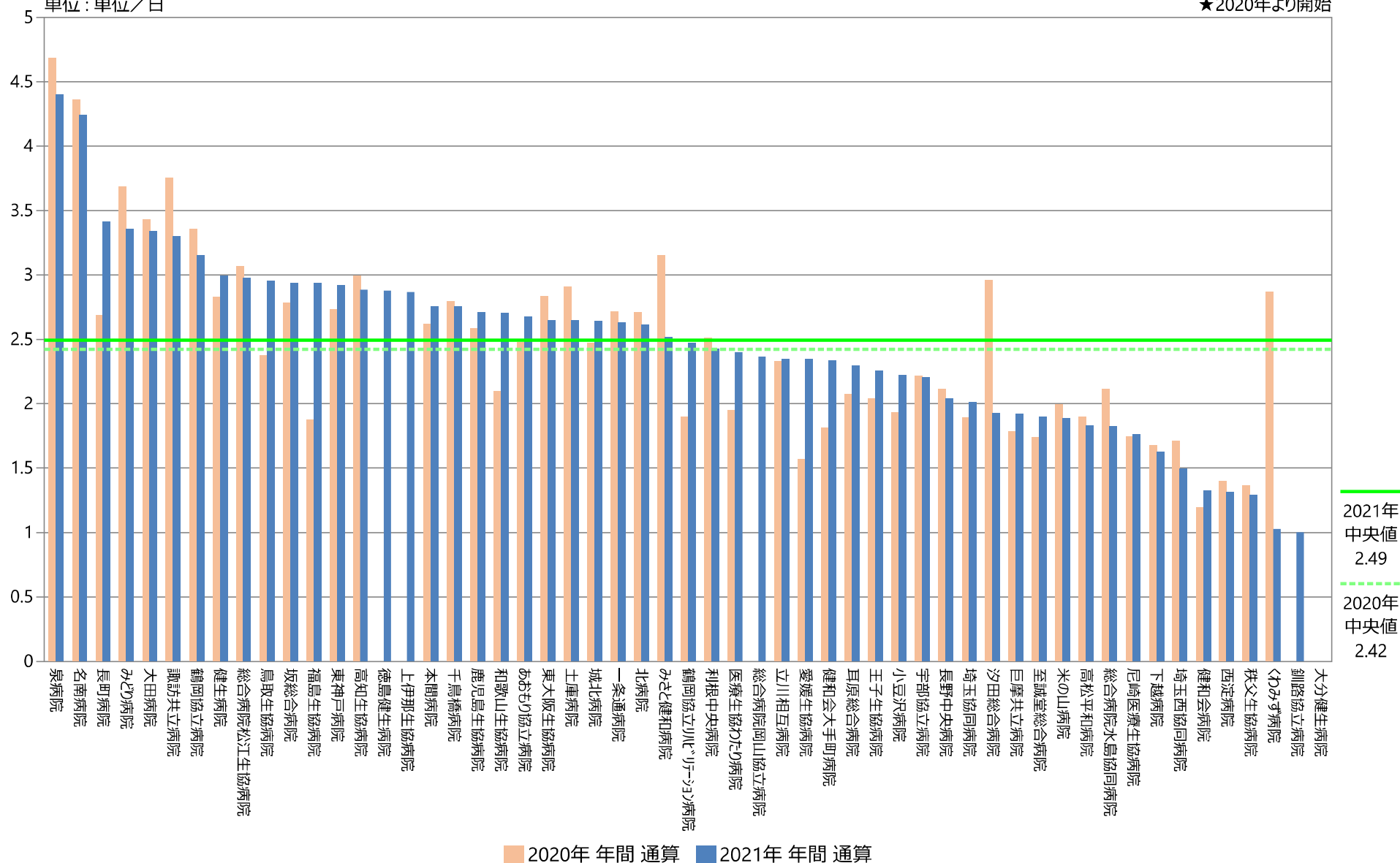
# 指標18B：疾患別リハビリ総単位数（回復期リハ病棟以外の病棟）／訓練実施をした患者の訓練実施日数の総和（回復期リハ病棟以外の病棟）

指標18B分母：訓練実施をした患者の訓練実施日数の総和（回復期リハ病棟以外の病棟）

指標18B分子：疾患別リハビリ総単位数（回復期リハ病棟以外の病棟）

単位：単位／日

★2020年より開始



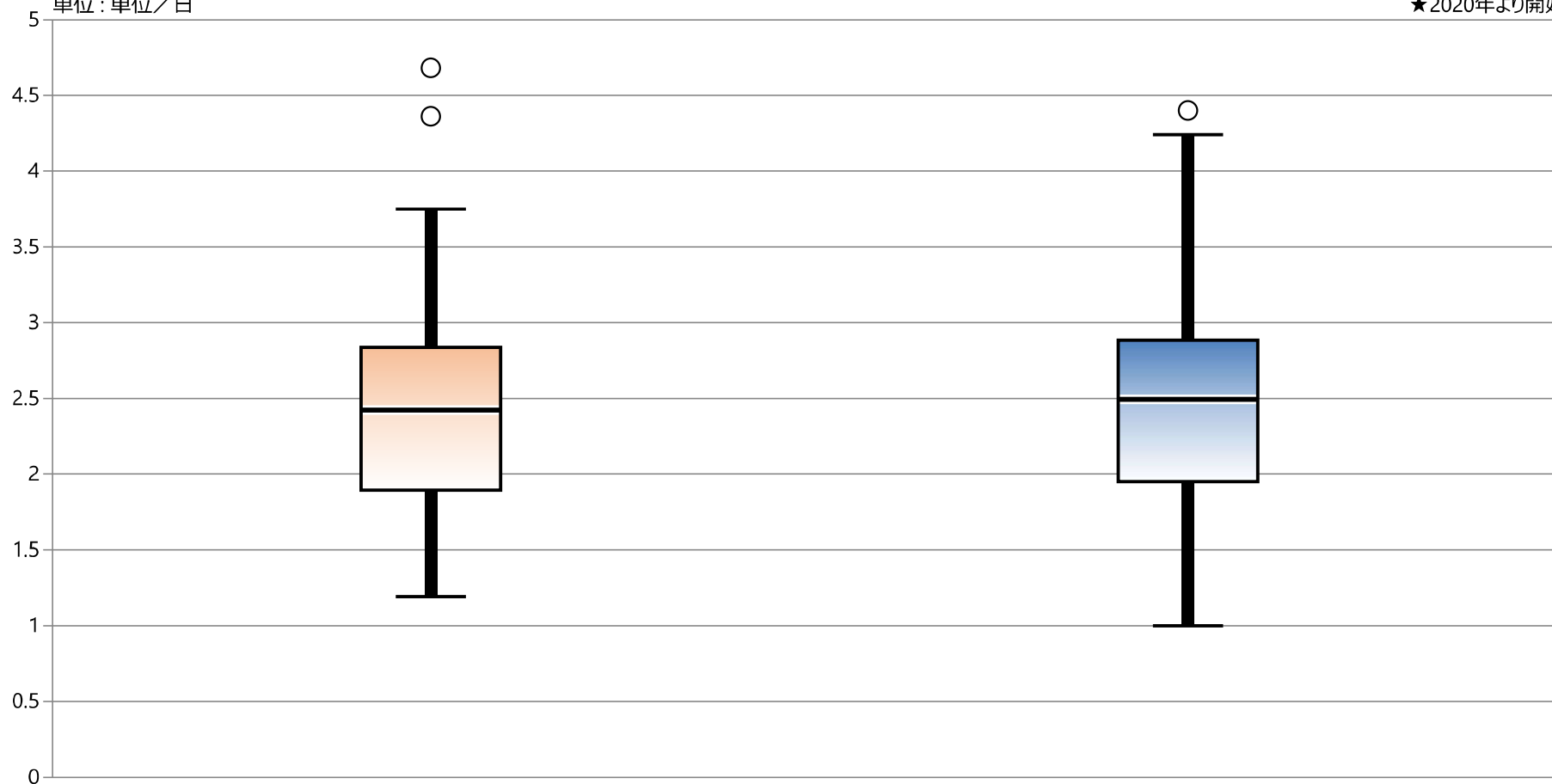
## 指標18B：疾患別リハビリ総単位数（回復期リハ病棟以外の病棟）／訓練実施をした患者の訓練実施日数の総和（回復期リハ病棟以外の病棟）

指標18B分母：訓練実施をした患者の訓練実施日数の総和（回復期リハ病棟以外の病棟）

指標18B分子：疾患別リハビリ総単位数（回復期リハ病棟以外の病棟）

単位：単位／日

★2020年より開始



\* 外れ値を除く

2020年 年間 通算

2021年 年間 通算

最大値*	3.75	4.24
75%値	2.83	2.88
中央値	2.42	2.49
25%値	1.90	1.95
最小値*	1.19	1.00



# 18C：疾患別リハビリ総単位数（すべての病棟）／資格を有するリハビリテーション職員数の当月一日の人数と月末の人数の和を2で割った値

指標18C分母：資格を有するリハビリテーション職員数の当月一日の人数と月末の人数の和を2で割った値

指標18C分子：疾患別リハビリ総単位数（すべての病棟）

指標18C：疾患別リハビリ総単位数（すべての病棟）／資格を有するリハビリテーション職員数の当月一日の人数と月末の人数の和を2で割った値 ★2020年より開始

	指標18C分母		指標18C分子		指標18C	
	2020年 年間 平均値	2021年 年間 平均値	2020年 年間 平均値	2021年 年間 平均値	2020年 年間 通算	2021年 年間 通算
勤医協中央病院	—	—	—	—	—	—
勤医協札幌病院	—	—	—	—	—	—
古小牧病院	—	—	—	—	—	—
一栄通病院	52.00	51.58	16776.83	16383.17	322.63	317.61
函館桜北病院	—	—	—	—	—	—
釧路協立病院	—	—	—	—	—	—
健生病院	91.17	81.92	22254.33	21673.25	244.11	264.58
あおもり協立病院	61.08	65.17	15860.50	16748.42	259.65	257.01
川久保病院	—	—	—	—	—	—
坂総合病院	62.50	60.25	17306.83	16432.67	276.91	272.74
長町病院	68.58	68.83	19820.75	19182.92	289.00	278.69
泉病院	44.25	41.00	11051.83	10498.91	249.76	256.07
中通総合病院	—	—	—	—	—	—
本間病院	16.92	17.50	4269.92	4410.33	252.41	252.02
鶴岡協立病院	29.75	30.33	6902.33	6300.75	232.01	207.72
鶴岡協立リハビリテーション病院	78.75	77.00	21783.58	21970.83	276.62	285.34
至誠堂総合病院	49.00	51.83	15326.17	15858.75	312.78	305.96
医療生協わたり病院	38.92	40.92	12016.08	13571.67	308.76	331.69
前橋協立病院	48.00	54.00	13148.00	54.00	261.15	—
利根中央病院	38.92	44.00	10889.67	10664.00	279.82	242.36
北毛病院	—	—	—	—	—	—
埼玉協同病院	57.00	60.08	14285.25	14052.08	250.62	233.88
埼玉西協同病院	11.00	11.00	595.17	528.17	54.11	48.02
熊谷生協病院	—	—	—	—	—	—
秩父生協病院	—	—	—	6016.00	—	—
千葉健生病院	—	—	—	—	—	—
船橋二和病院	—	—	—	—	—	—
柳原病院	—	—	—	—	—	—
みさと健和病院	52.75	51.83	16501.67	14865.33	312.83	286.79
小豆沢病院	32.58	35.25	6884.33	8445.63	211.28	239.59
大泉生協病院	—	—	—	—	—	—
大田病院	33.50	36.92	14880.33	14362.67	444.19	389.06
中野共立病院	—	—	—	—	—	—
立川相互病院	26.92	28.33	6059.92	6132.50	225.14	216.44
王子生協病院	50.58	51.83	13266.83	13773.92	262.28	265.73
川崎協同病院	—	—	—	—	—	—
汐田総合病院	79.75	83.25	19531.92	17906.50	244.91	215.09
下越病院	42.08	44.25	11888.58	11572.58	282.50	261.53
富山協立病院	—	—	—	—	—	—
城北病院	59.42	57.92	15315.75	15516.25	257.77	267.91
甲府共立病院	—	—	—	—	—	—
巨摩共立病院	45.33	47.42	6242.17	6633.75	137.69	139.90
石和共立病院	—	—	—	—	—	—
長野中央病院	55.83	56.67	14816.67	14769.25	265.37	260.63
健和会病院	62.42	62.92	16757.33	16020.33	268.48	254.63
諏訪共立病院	47.50	47.00	14276.33	14125.42	300.55	300.54
松本協立病院	—	—	—	—	—	—
塩尻協立病院	—	—	—	—	—	—
上伊那生協病院	40.00	34.08	—	12880.58	—	377.91
みどり病院	18.75	19.08	7718.50	9038.75	351.72	473.65
三島共立病院	—	—	—	—	—	—
協立総合病院	—	—	—	—	—	—
北病院	11.42	11.75	1907.25	2148.08	167.06	182.82
名南病院	16.83	19.08	4493.75	4263.67	266.96	223.42
名南ふれあい病院	—	—	—	—	—	—
津生協病院	—	—	—	—	—	—
京都民医連あすかい病院	—	—	—	—	—	—
京都民医連中央病院	—	—	—	—	—	—
東大阪生協病院	26.42	24.50	11386.67	10824.75	431.04	441.83
西淀病院	49.58	48.58	14060.67	13522.83	283.58	278.34
耳原総合病院	—	2.00	—	—	—	—
コープおおさか病院	—	—	—	—	—	—
東神戸病院	29.17	603.83	7234.08	6295.75	248.03	10.43
尼崎医療生協病院	20.78	19.70	3682.00	3258.80	177.21	165.42
おかたに病院	—	—	—	—	—	—
土庫病院	29.00	26.92	5691.92	4522.50	196.27	168.02
和歌山生協病院	42.33	40.25	8778.08	8424.92	207.36	209.31
鳥取生協病院	72.67	73.50	24439.17	23475.42	336.32	319.39
総合病院松江生協病院	93.08	53.67	15778.42	15609.75	169.51	290.86
出雲市民病院	—	—	—	—	—	—
総合病院水島協同病院	24.33	25.25	6734.42	6112.08	276.76	242.06
玉島協同病院	—	—	—	—	—	—
総合病院岡山協立病院	56.33	56.42	13342.08	12174.83	236.84	215.80
福島生協病院	44.33	45.58	9423.18	11675.27	212.84	255.83
広島共立病院	—	—	—	—	—	—
宇部協立病院	19.64	21.00	4217.91	4871.25	214.80	231.96
徳島健生病院	38.64	39.75	13513.80	8969.67	350.10	225.65
高松平和病院	27.25	25.33	5696.92	5264.83	209.06	207.82
愛媛生協病院	0.00	—	0.00	—	なし	—
高知生協病院	15.25	289.33	5257.50	4948.75	344.75	17.10
健和会大手町病院	59.58	58.50	16359.92	15995.75	274.57	273.43
千鳥橋病院	63.08	63.67	20833.00	20116.58	330.25	315.97
米の山病院	36.58	38.40	13763.33	13137.40	376.22	342.12
みさき病院	—	—	—	—	—	—
上戸町病院	—	—	—	—	—	—
くわみず病院	9.00	9.00	1793.00	414.00	199.22	46.00
大分健生病院	0.00	—	0.00	—	なし	—
宮崎生協病院	—	—	—	—	—	—
鹿児島生協病院	39.83	40.00	10248.83	9880.92	257.29	247.02
国分生協病院	—	—	—	—	—	—
沖縄協同病院	—	—	—	—	—	—
中部協同病院	—	—	—	—	—	—
とよみ生協病院	—	—	—	—	—	—
最大値(外れ値を除く)	93.08	83.25	24439.17	23475.42	376.22	389.06
75%値	56.33	58.06	15439.23	15539.63	297.67	286.43
中央値	42.08	44.92	11952.33	11623.93	261.72	255.95
25%値	26.92	27.98	6196.60	6127.40	226.85	215.96
最小値(外れ値を除く)	0.00	2.00	0.00	54.00	137.69	139.90

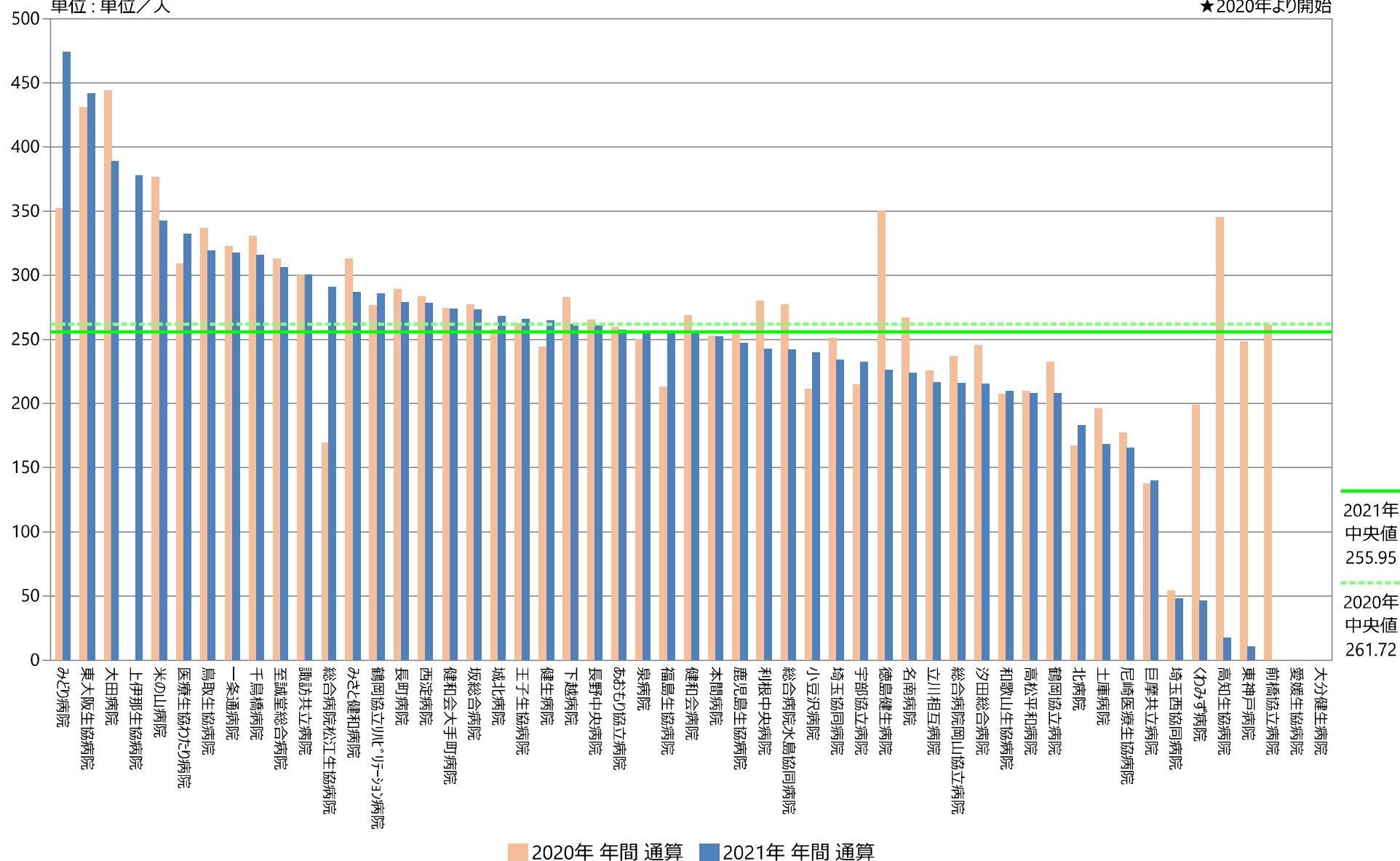
# 指標18C：疾患別リハビリ総単位数（すべての病棟）／資格を有するリハビリテーション職員数の当月一日の人数と月末の人数の和を2で割った値

指標18C分母：資格を有するリハビリテーション職員数の当月一日の人数と月末の人数の和を2で割った値

指標18C分子：疾患別リハビリ総単位数（すべての病棟）

単位：単位／人

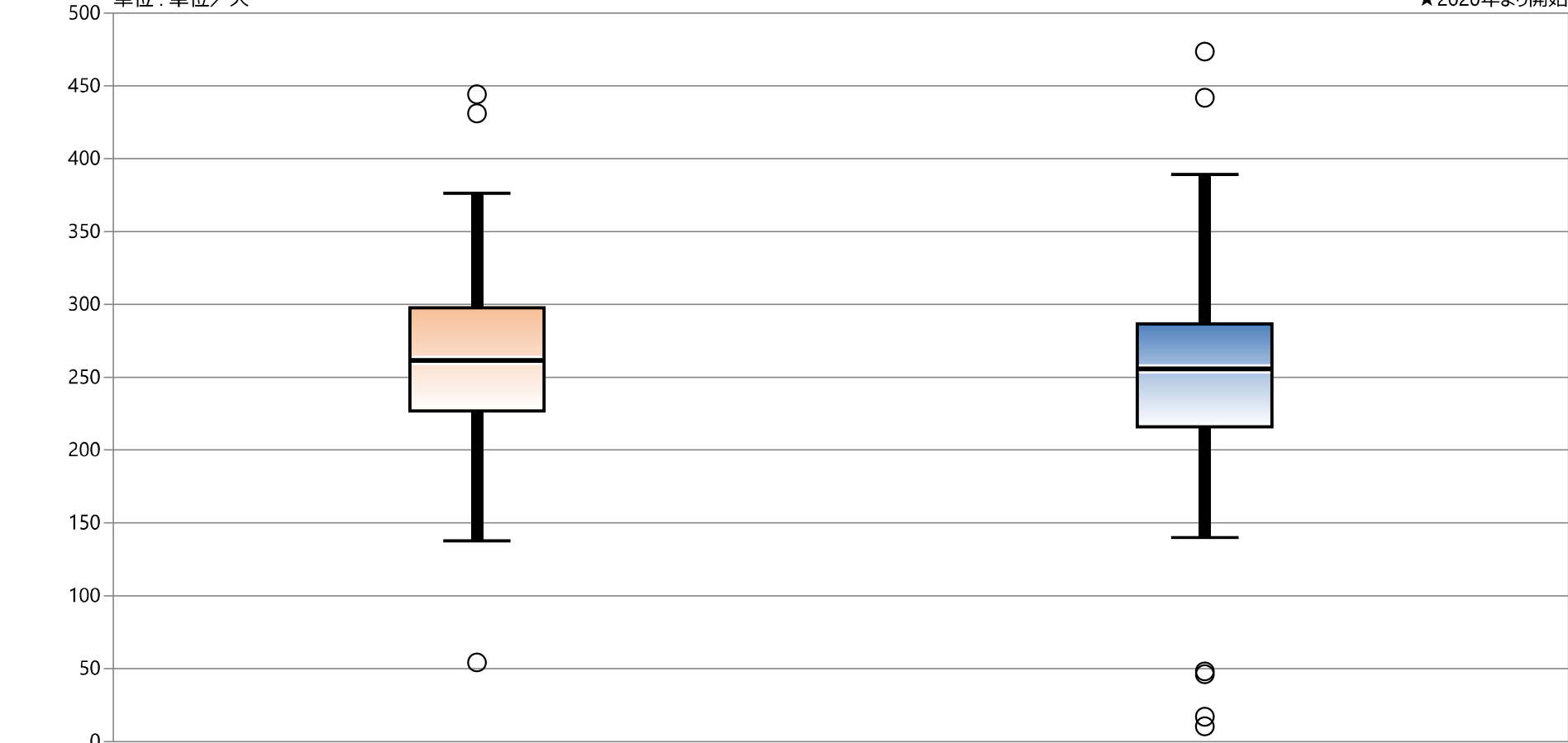
★2020年より開始



# 指標18C：疾患別リハビリ総単位数（すべての病棟）／資格を有するリハビリテーション職員数の当月一日の人数と月末の人数の和を2で割った値

指標18C分母：資格を有するリハビリテーション職員数の当月一日の人数と月末の人数の和を2で割った値  
 指標18C分子：疾患別リハビリ総単位数（すべての病棟）  
 単位：単位／人

★2020年より開始



* 外れ値を除く	2020年 年間 通算	2021年 年間 通算
最大値*	376.22	389.06
75%値	297.67	286.43
中央値	261.72	255.95
25%値	226.85	215.96
最小値*	137.69	139.90

18D：回復期リハビリ病棟を退院した患者の(FIM得点[運動項目]の退棟時と入棟時の差)を在棟日数で割った値の総和／回復期リハビリ病棟を当月退院した患者数

指標18D分母：回復期リハビリ病棟を当月退院した患者数

指標18D分子：回復期リハビリ病棟を退院した患者の(FIM得点[運動項目]の退棟時と入棟時の差)を在棟日数で割った値の総和

指標18D：回復期リハビリ病棟を退院した患者の(FIM得点[運動項目]の退棟時と入棟時の差)を在棟日数で割った値の総和／回復期リハビリ病棟を当月退院した患者数 ★2020年より開始

	指標18D分母		指標18D分子		指標18D	
	人	点	点／人			
	2020年 年間 平均値	2021年 年間 平均値	2020年 年間 平均値	2021年 年間 平均値	2020年 年間 通算	2021年 年間 通算
勤医協中央病院	—	—	—	—	—	—
勤医協札幌病院	—	—	—	—	—	—
苫小牧病院	—	—	—	—	—	—
一条通病院	25.42	25.00	16.08	17.08	0.63	0.68
函館桜北病院	—	—	—	—	—	—
釧路協立病院	—	—	—	—	—	—
健生病院	44.92	42.42	43.17	46.33	0.96	1.09
あむり協立病院	37.83	42.33	14.00	15.83	0.37	0.37
川久保病院	—	—	—	—	—	—
坂総合病院	21.42	18.92	8.58	6.58	0.40	0.35
長町病院	30.67	32.33	9.58	12.42	0.31	0.38
泉病院	15.58	20.09	6.92	6.73	0.44	0.33
中道総合病院	—	—	—	—	—	—
本間病院	—	—	—	—	—	—
鶴岡協立病院	0.00	0.00	0.00	0.00	なし	なし
鶴岡協立リハビリテーション病院	37.17	40.50	16.00	17.50	0.43	0.43
至誠堂総合病院	25.33	26.25	9.83	15.67	0.39	0.60
医療生協わたり病院	18.42	18.50	45.75	56.00	2.48	3.03
前橋協立病院	20.45	19.92	8.82	7.08	0.43	0.36
利根中央病院	15.17	13.67	8.08	6.67	0.53	0.49
北毛病院	—	—	—	—	—	—
埼玉協同病院	24.42	21.33	10.33	9.00	0.42	0.42
埼玉西協同病院	—	—	—	—	—	—
熊谷生協病院	—	—	—	—	—	—
秩父生協病院	—	8.00	—	—	—	—
千葉健生病院	—	—	—	—	—	—
船橋二和病院	9.50	9.14	4.58	3.71	0.48	0.41
柳原病院	—	—	—	—	—	—
みさと健和病院	17.75	18.83	12.75	11.50	0.72	0.61
小豆沢病院	13.67	16.13	5.58	6.13	0.41	0.38
大泉生協病院	—	—	—	—	—	—
大田病院	18.75	18.67	7.67	7.92	0.41	0.42
中野共立病院	—	—	—	—	—	—
立川相互病院	—	—	—	—	—	—
王子生協病院	21.00	19.75	48.50	88.00	2.31	4.46
川崎協同病院	—	—	—	—	—	—
汐田総合病院	21.33	22.00	10.83	30.75	0.51	1.40
下越病院	17.08	18.08	42.08	42.67	2.46	2.36
富山協立病院	—	—	—	—	—	—
城北病院	17.33	15.75	8.50	8.17	0.49	0.52
甲府共立病院	—	—	—	—	—	—
巨摩共立病院	14.67	15.58	5.00	6.83	0.38	0.44
石和共立病院	—	—	—	—	—	—
長野中央病院	20.67	19.33	7.42	6.58	0.36	0.34
健和会病院	11.83	11.08	4.25	3.67	0.36	0.33
諏訪共立病院	18.25	20.58	5.75	5.75	0.32	0.28
松本協立病院	—	—	—	—	—	—
塩尻協立病院	—	—	—	—	—	—
上伊那生協病院	18.00	20.00	6.00	7.58	0.33	0.38
みどり病院	12.00	10.25	1.92	5.67	0.16	0.55
三島共立病院	—	—	—	—	—	—
協立総合病院	—	—	—	—	—	—
北病院	0.00	0.00	0.00	0.00	なし	なし
名南病院	—	—	—	—	—	—
名南ふれあい病院	—	—	—	—	—	—
津生協病院	—	—	—	—	—	—
京都民医連あすかい病院	—	—	—	—	—	—
京都民医連中央病院	—	—	—	—	—	—
東大坂生協病院	24.92	25.25	11.25	12.67	0.45	0.50
西淀病院	33.00	34.67	15.83	20.67	0.48	0.60
耳原総合病院	26.00	24.08	13.42	12.25	0.52	0.51
コープおおさか病院	—	—	—	—	—	—
東神戸病院	12.75	10.50	3.92	3.25	0.31	0.31
尼崎医療生協病院	0.00	—	0.00	—	なし	—
おかたに病院	18.00	—	—	—	—	—
土庫病院	—	—	—	—	—	—
和歌山生協病院	17.83	17.92	8.08	7.17	0.45	0.40
鳥取生協病院	39.08	41.92	48.67	46.42	1.25	1.11
総合病院松江生協病院	28.83	25.08	48.42	51.67	1.68	2.06
出雲市民病院	—	—	—	—	—	—
総合病院水島協同病院	—	—	—	—	—	—
玉島協同病院	—	—	—	—	—	—
総合病院岡山協立病院	21.50	23.17	11.42	15.17	0.53	0.65
福島生協病院	17.42	19.08	—	—	—	—
広島共立病院	19.00	—	—	—	—	—
宇部協立病院	—	—	—	—	—	—
徳島健生病院	16.00	24.33	7.00	16.42	0.44	0.67
高松平和病院	—	—	—	—	—	—
愛媛生協病院	0.00	—	0.00	—	なし	—
高知生協病院	0.00	—	0.00	—	なし	—
健和会大手町病院	0.00	—	0.00	—	なし	—
千鳥橋病院	18.67	20.00	10.25	11.58	0.55	0.58
米の山病院	19.75	21.20	8.25	6.20	0.42	0.29
みさき病院	—	—	—	—	—	—
上戸町病院	—	—	—	—	—	—
くわみず病院	0.00	3.00	—	—	—	—
大分健生病院	0.00	—	0.00	—	なし	—
宮崎生協病院	—	—	—	—	—	—
鹿児島生協病院	13.25	12.67	7.58	7.42	0.57	0.59
国分生協病院	—	—	—	—	—	—
沖縄協同病院	—	—	—	—	—	—
中部協同病院	—	—	—	—	—	—
とよみ生協病院	—	—	—	—	—	—
最大値(外れ値を除く)	33.00	34.67	16.08	30.75	0.72	0.68
75%値	21.50	24.21	12.75	16.58	0.55	0.64
中央値	18.00	19.75	8.25	8.58	0.45	0.49
25%値	13.25	15.67	5.00	6.58	0.39	0.38
最小値(外れ値を除く)	9.50	3.00	0.00	0.00	0.31	0.28

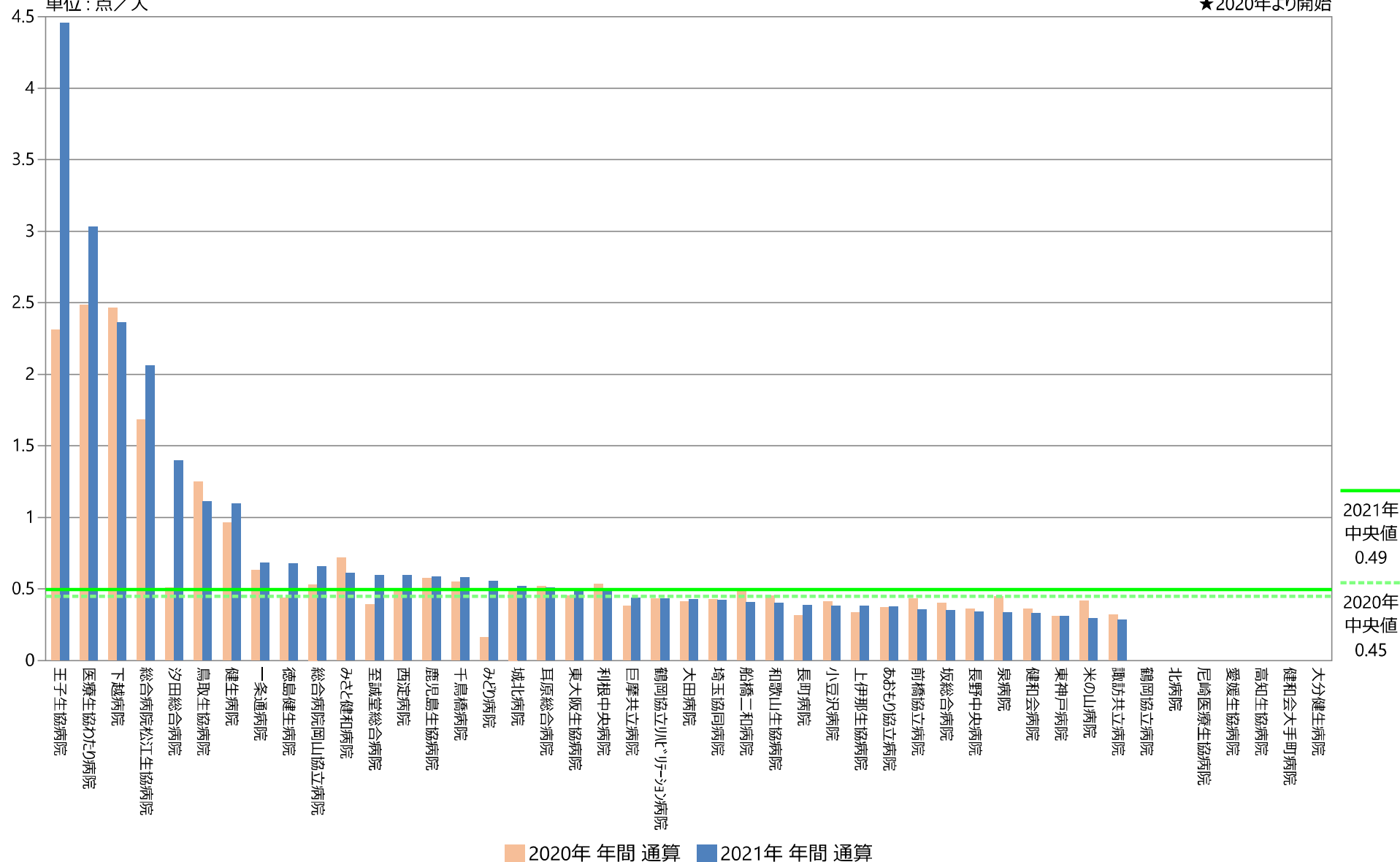
# 指標18D：回復期リハビリ病棟を退院した患者の(FIM得点[運動項目]の退棟時と入棟時の差)を在棟日数で割った値の総和／回復期リハ病棟を当月退院した患者数

指標18D分母：回復期リハ病棟を当月退院した患者数

指標18D分子：回復期リハビリ病棟を退院した患者の(FIM得点[運動項目]の退棟時と入棟時の差)を在棟日数で割った値の総和

単位：点／人

★2020年より開始



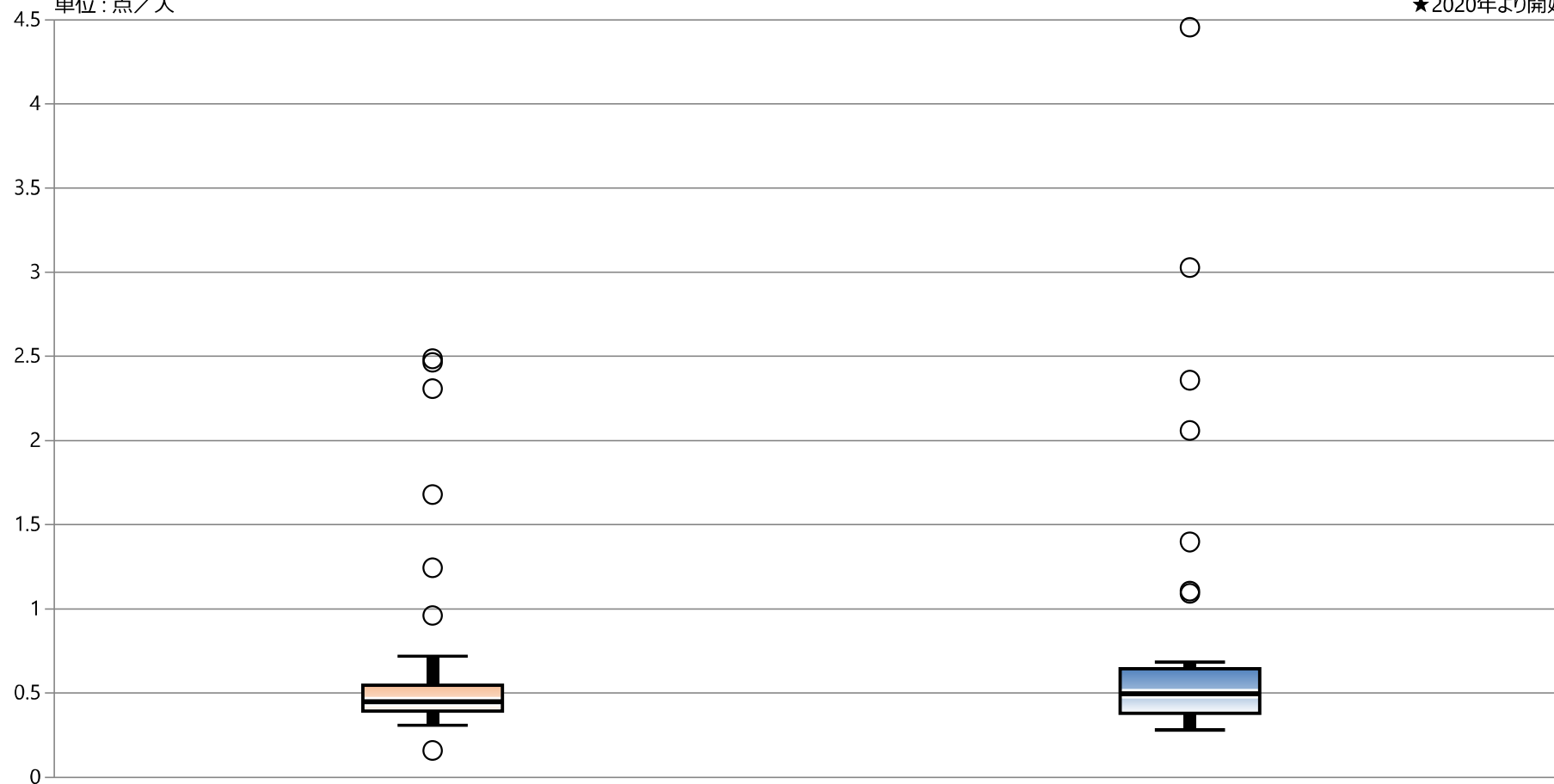
## 指標18D：回復期リハビリ病棟を退院した患者の(FIM得点[運動項目]の退棟時と入棟時の差)を在棟日数で割った値の総和／回復期リハ病棟を当月退院した患者数

指標18D分母：回復期リハ病棟を当月退院した患者数

指標18D分子：回復期リハビリ病棟を退院した患者の(FIM得点[運動項目]の退棟時と入棟時の差)を在棟日数で割った値の総和

単位：点／人

★2020年より開始



\* 外れ値を除く

2020年 年間 通算

2021年 年間 通算

最大値*	0.72	0.68
75%値	0.55	0.64
中央値	0.45	0.49
25%値	0.39	0.38
最小値*	0.31	0.28