

指標の意義

- A) 薬剤師の薬学的管理指導は、医療改善につながる。
 B) 服薬指導により薬物療法に対する安全性や有用性を患者が認識すれば、アドヒアランスの向上(患者が積極的に治療方針の決定に参加し、その決定にそって治療を受けること)に繋がると期待される。

指標の計算式、分母・分子の解釈

期間	各指標の計算式と分母・分子の項目名	分母・分子の解釈
分子	分母のうち薬剤管理指導を受けた患者数	
分母	A) 入院患者数 B) 特に安全管理が必要な医薬品として、別表に定める医薬品のいずれかが投薬又は注射されている患者数	
収集期間	1ヶ月毎	
調整方法		

2021年間数値報告

A最小値0	25%値26.25	中央値62.43	75%値75.66	最大値94.82	回答病院	61施設
B最小値0	25%値20.31	中央値59.74	75%値78.27	最大値97.35	回答病院	62施設

考察・分析

入院中に1回以上薬剤管理指導を行った割合を示すものです。A薬剤管理指導率の中央値は前年よりさらに上昇しました。

B安全管理が必要な医薬品(以下ハイリスク薬)に対する薬剤管理指導率は前年に比べて中央値、最大値ともほぼ昨年と同様でした。ハイリスク薬使用患者は状態が悪く、服薬指導が可能な状態ではない可能性もありますが、より薬剤師の関与が求められます。ABともに昨年報告事業所で21年に報告できなくなった事業所が5~6事業所あります。薬剤師体制の急激な悪化もしくは病棟編成の変更の可能性があります。

A薬学的管理指導は、どの事業所も加算取得に努力している状況がうかがえます。ハイリスク薬の薬剤管理指導実施率が上昇した要因としては、ワルファリンに比べて管理しやすいとされるDOAC(直接経口抗凝固薬)の使用拡大など、比較的全身状態のよい患者の対象者(薬)が増加など、薬剤の使用動向の影響も考えられます。

改善・運用事例など

21A: 薬剤管理指導実施率

指標21A(厚)分母：入院患者数

指標21A(厚)分子：分母のうち薬剤管理指導を受けた患者数

指標21A(厚)：薬剤管理指導実施率

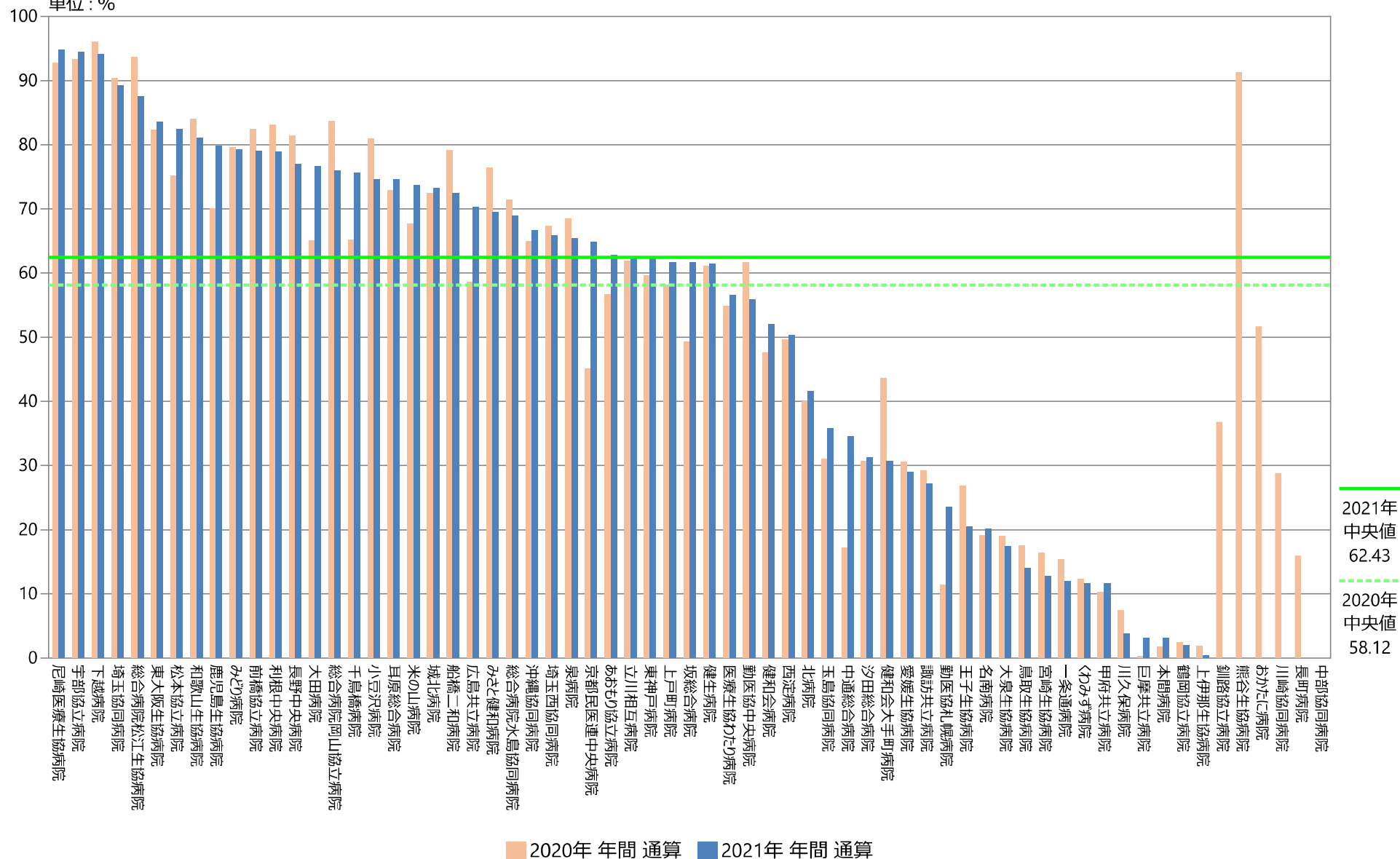
	指標21A(厚)分母		指標21A(厚)分子		指標21A(厚)	
	人		人		%	
	2020年 年間 合計値	2021年 年間 合計値	2020年 年間 合計値	2021年 年間 合計値	2020年 年間 通算	2021年 年間 通算
勤医協中央病院	8826	9481	5444	5301	61.68	55.91
勤医協札幌病院	1191	1180	136	277	11.42	23.47
古小牧病院	—	—	—	—	—	—
一条通病院	735	725	113	87	15.37	12.00
函館桜北病院	—	—	—	—	—	—
釧路協立病院	603	107	222	0	36.82	0.00
健生病院	5469	5097	3344	3131	61.14	61.43
あおもり協立病院	2335	2326	1323	1461	56.66	62.81
川久保病院	994	526	74	20	7.44	3.80
坂総合病院	7342	6564	3622	4049	49.33	61.68
長町病院	489	—	78	—	15.95	—
泉病院	646	705	442	461	68.42	65.39
中通総合病院	6683	6929	1147	2391	17.16	34.51
本間病院	990	954	17	29	1.72	3.04
鶴岡協立病院	1239	1116	29	22	2.34	1.97
鶴岡協立リハビリテーション病院	—	—	—	—	—	—
至誠堂総合病院	NA	NA	NA	NA	NA	NA
医療生協わたり病院	1876	1605	1029	907	54.85	56.51
前橋協立病院	1287	1424	1061	1125	82.44	79.00
利根中央病院	5253	5466	4365	4312	83.10	78.89
北毛病院	NA	NA	NA	NA	NA	NA
埼玉協同病院	7416	7048	6702	6289	90.37	89.23
埼玉西協同病院	935	884	629	582	67.27	65.84
熊谷生協病院	46	—	42	—	91.30	—
秩父生協病院	NA	NA	NA	NA	NA	NA
千葉健生病院	NA	NA	NA	NA	NA	NA
船橋二和病院	3199	3212	2532	2326	79.15	72.42
柳原病院	—	—	—	—	—	—
みさと健和病院	4085	3981	3122	2767	76.43	69.51
小豆沢病院	950	869	769	648	80.95	74.57
大泉生協病院	996	1034	189	180	18.98	17.41
大田病院	2517	585	1638	448	65.08	76.58
中野共立病院	NA	NA	NA	NA	NA	NA
立川相互病院	6418	5949	3970	3718	61.86	62.50
王子生協病院	862	846	231	173	26.80	20.45
川崎協同病院	994	—	286	—	28.77	—
汐田総合病院	2387	2333	733	729	30.71	31.25
下越病院	4116	4196	3952	3948	96.02	94.09
富山協立病院	NA	NA	NA	NA	NA	NA
城北病院	2301	2421	1666	1774	72.40	73.28
甲府共立病院	4176	4420	430	515	10.30	11.65
巨摩共立病院	752	576	2	18	0.27	3.13
石和共立病院	NA	NA	NA	NA	NA	NA
長野中央病院	5650	5600	4599	4309	81.40	76.95
健和会病院	1732	1170	824	608	47.58	51.97
諏訪共立病院	733	769	214	209	29.20	27.18
松本協立病院	3776	3635	2839	2998	75.19	82.48
塩尻協立病院	NA	NA	NA	NA	NA	NA
上伊那生協病院	499	482	9	2	1.80	0.41
みどり病院	756	689	602	546	79.63	79.25
三島共立病院	NA	NA	NA	NA	NA	NA
協立総合病院	—	—	—	—	—	—
北病院	165	277	66	115	40.00	41.52
名南病院	1612	1514	307	305	19.04	20.15
名南ふれあい病院	—	—	—	—	—	—
津生協病院	NA	NA	NA	NA	NA	NA
京都民医連あすかい病院	NA	NA	NA	NA	NA	NA
京都民医連中央病院	7186	7028	3234	4557	45.00	64.84
東大阪生協病院	933	902	768	754	82.32	83.59
西淀病院	2947	2126	1462	1069	49.61	50.28
耳原総合病院	9444	8955	6881	6672	72.86	74.51
コープおおさか病院	NA	NA	NA	NA	NA	NA
東神戸病院	844	574	503	358	59.60	62.37
尼崎医療生協病院	1933	1078	1791	1022	92.65	94.81
おかたに病院	478	—	247	—	51.67	—
土庫病院	NA	NA	NA	NA	NA	NA
和歌山生協病院	1474	1438	1238	1166	83.99	81.08
鳥取生協病院	2365	1959	414	275	17.51	14.04
総合病院松江生協病院	3140	3440	2940	3012	93.63	87.56
出雲市民病院	NA	NA	NA	NA	NA	NA
総合病院水島協同病院	3312	3172	2363	2186	71.35	68.92
玉島協同病院	687	597	213	214	31.00	35.85
総合病院岡山協立病院	3122	3123	2613	2372	83.70	75.95
福島生協病院	—	—	—	—	—	—
広島共立病院	3279	2927	1920	2055	58.55	70.21
宇部協立病院	1179	1098	1100	1037	93.30	94.44
徳島健生病院	—	—	—	—	—	—
高松平和病院	NA	NA	NA	NA	NA	NA
愛媛生協病院	1242	1169	380	339	30.60	29.00
高知生協病院	NA	NA	NA	NA	NA	NA
健和会大手町病院	7136	7076	3109	2169	43.57	30.65
千鳥橋病院	4972	4533	3243	3425	65.23	75.56
米の山病院	2480	2598	1679	1906	67.70	73.65
みさき病院	—	—	—	—	—	—
上戸町病院	936	890	544	549	58.12	61.69
くわみず病院	1335	1124	164	131	12.28	11.65
大分健生病院	NA	NA	NA	NA	NA	NA
宮崎生協病院	1987	2077	324	265	16.31	12.76
鹿児島生協病院	4514	4284	3162	3419	70.05	79.81
国分生協病院	—	—	—	—	—	—
沖縄協同病院	6358	6820	4126	4544	64.89	66.63
中部協同病院	176	—	0	—	0.00	—
とよみ生協病院	NA	NA	NA	NA	NA	NA
最大値(外れ値を除く)	7416.00	8955.00	6702.00	6289.00	96.02	94.81
75%値	4085.00	4218.00	2839.00	2824.75	75.19	75.66
中央値	1876.00	1782.00	824.00	964.50	58.12	62.43
25%値	935.00	888.50	231.00	276.50	26.80	26.25
最小値(外れ値を除く)	46.00	107.00	0.00	0.00	0.00	0.00

指標21A(厚)：薬剤管理指導実施率

指標21A(厚)分母：入院患者数

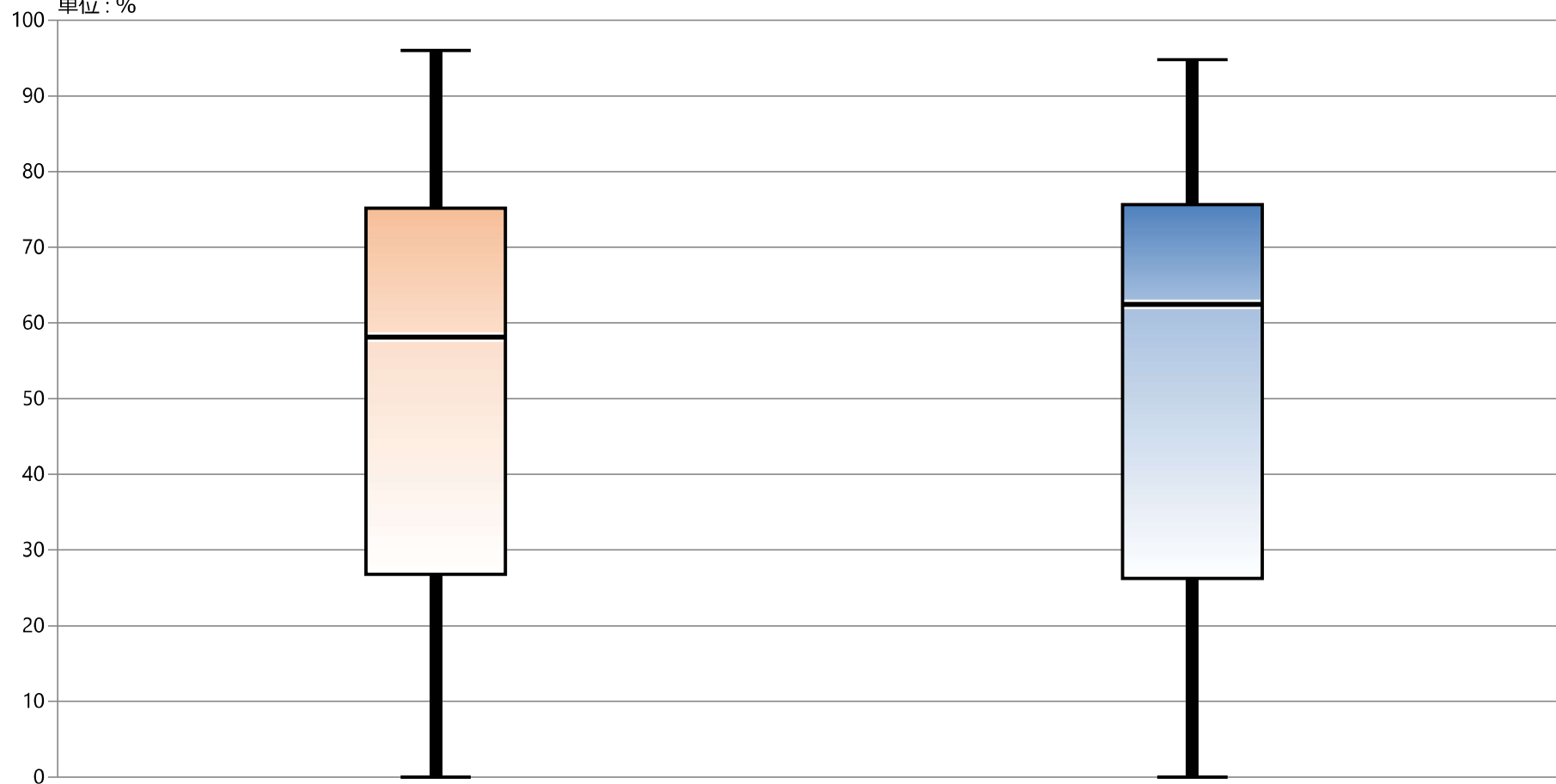
指標21A(厚)分子：分母のうち薬剤管理指導を受けた患者数

単位：%



指標21A(厚) : 薬剤管理指導実施率

指標21A(厚)分母 : 入院患者数
 指標21A(厚)分子 : 分母のうち薬剤管理指導を受けた患者数
 単位 : %



* 外れ値を除く

2020年 年間 通算

2021年 年間 通算

最大値*	96.02	94.81
75%値	75.19	75.66
中央値	58.12	62.43
25%値	26.80	26.25
最小値*	0.00	0.00

21B：安全管理が必要な医薬品に対する服薬指導実施率

指標21B(厚)分母：特に安全管理が必要な医薬品として、別表に定める医薬品のいずれかが投薬又は注射されている患者数

指標21B(厚)分子：分母のうち薬剤管理指導を受けた患者数

指標21B(厚)：安全管理が必要な医薬品に対する服薬指導実施率 ☆2020年より定義変更

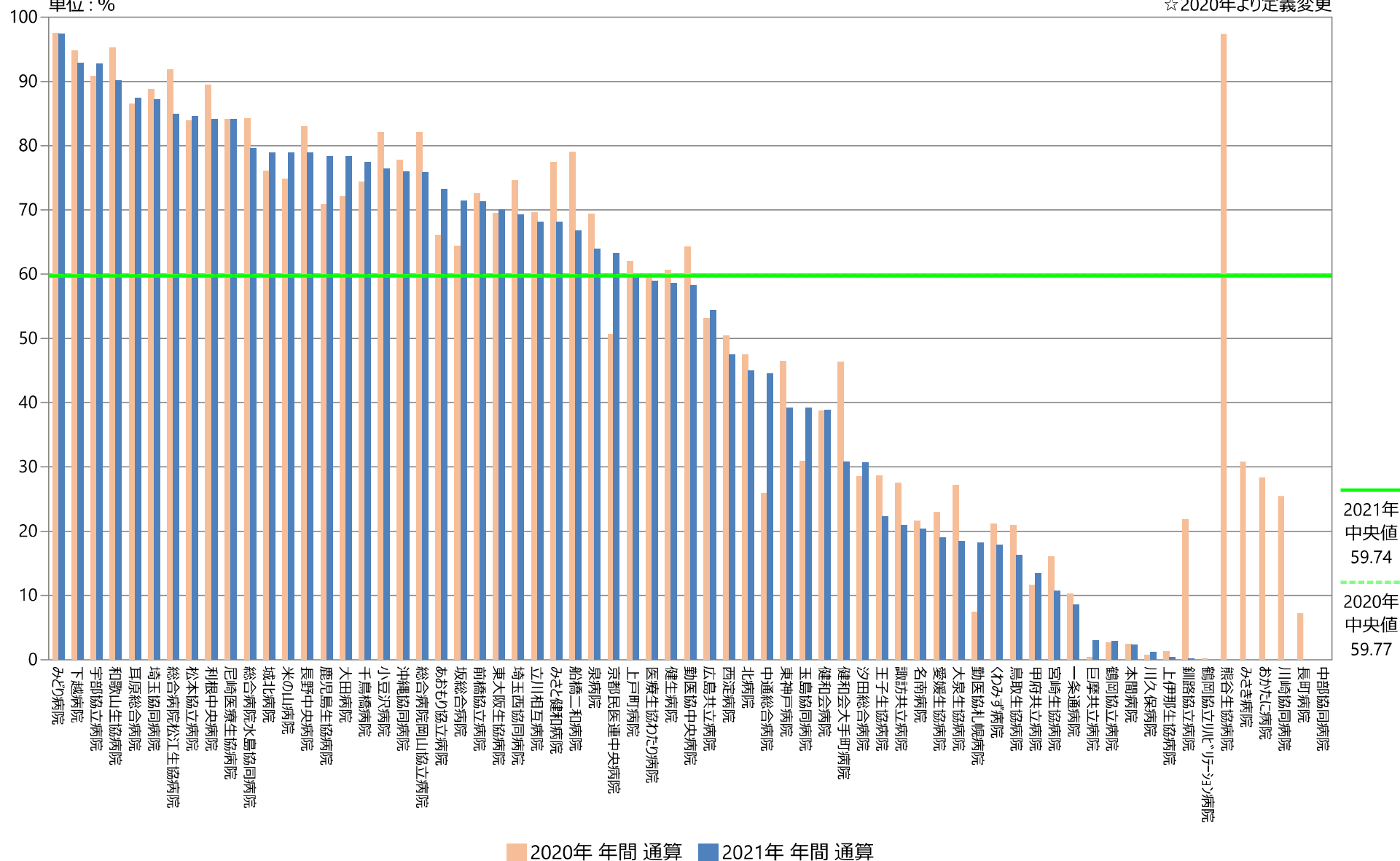
	指標21B(厚)分母		指標21B(厚)分子		指標21B(厚)	
	人		人		%	
	2020年 年間 合計値	2021年 年間 合計値	2020年 年間 合計値	2021年 年間 合計値	2020年 年間 通算	2021年 年間 通算
勤医協中央病院	7005	7540	4505	4392	64.31	58.25
勤医協札幌病院	630	564	47	102	7.46	18.09
古小牧病院	—	—	—	—	—	—
一条通病院	872	846	89	72	10.21	8.51
函館桜北病院	—	—	—	—	—	—
釧路協立病院	573	517	125	1	21.82	0.19
健生病院	2958	2922	1795	1711	60.68	58.56
あおもり協立病院	1613	1667	1065	1221	66.03	73.25
川久保病院	757	698	5	8	0.66	1.15
坂総合病院	4247	3898	2733	2783	64.35	71.40
長町病院	707	—	51	—	7.21	—
泉病院	515	519	357	332	69.32	63.97
中通総合病院	3719	3398	964	1512	25.92	44.50
本間病院	805	789	19	18	2.36	2.28
鶴岡協立病院	1173	1033	31	30	2.64	2.90
鶴岡協立リハ"リテーション病院	362	371	1	0	0.28	0.00
至誠堂総合病院	NA	NA	NA	NA	NA	NA
医療生協わたり病院	1049	1008	627	594	59.77	58.93
前橋協立病院	789	832	572	593	72.50	71.27
利根中央病院	2064	2163	1845	1820	89.39	84.14
北毛病院	NA	NA	NA	NA	NA	NA
埼玉協同病院	4019	3873	3570	3377	88.83	87.19
埼玉西協同病院	455	416	339	288	74.51	69.23
熊谷生協病院	77	—	75	—	97.40	—
秩父生協病院	NA	NA	NA	NA	NA	NA
千葉健生病院	NA	NA	NA	NA	NA	NA
船橋二和病院	2030	1982	1603	1324	78.97	66.80
柳原病院	—	—	—	—	—	—
みさと健和病院	2586	2474	2003	1684	77.46	68.07
小豆沢病院	855	879	702	672	82.11	76.45
大泉生協病院	766	914	208	168	27.15	18.38
大田病院	1658	382	1195	299	72.07	78.27
中野共立病院	NA	NA	NA	NA	NA	NA
立川相互病院	3356	3329	2335	2267	69.58	68.10
王子生協病院	1127	1151	323	256	28.66	22.24
川崎協同病院	867	—	221	—	25.49	—
汐田総合病院	2133	1797	608	552	28.50	30.72
下越病院	3056	3084	2897	2862	94.80	92.80
富山協立病院	NA	NA	NA	NA	NA	NA
城北病院	1771	1811	1347	1430	76.06	78.96
甲府共立病院	2571	2721	299	366	11.63	13.45
巨摩共立病院	512	530	2	16	0.39	3.02
石和共立病院	NA	NA	NA	NA	NA	NA
長野中央病院	4220	4240	3505	3345	83.06	78.89
健和会病院	1636	1170	634	454	38.75	38.80
諏訪共立病院	531	597	146	125	27.50	20.94
松本協立病院	2601	2704	2181	2287	83.85	84.58
塩尻協立病院	NA	NA	NA	NA	NA	NA
上伊那生協病院	608	578	8	2	1.32	0.35
みどり病院	505	490	492	477	97.43	97.35
三島共立病院	NA	NA	NA	NA	NA	NA
協立総合病院	—	—	—	—	—	—
北病院	230	305	109	137	47.39	44.92
名南病院	1099	1024	237	208	21.57	20.31
名南ふれあい病院	—	—	—	—	—	—
津生協病院	NA	NA	NA	NA	NA	NA
京都民医連あすかい病院	NA	NA	NA	NA	NA	NA
京都民医連中央病院	4650	4850	2352	3069	50.58	63.28
東大阪生協病院	587	600	408	420	69.51	70.00
西淀病院	1763	1346	888	638	50.37	47.40
耳原総合病院	5182	4903	4483	4290	86.51	87.50
コープおおさか病院	NA	NA	NA	NA	NA	NA
東神戸病院	845	625	392	245	46.39	39.20
尼崎医療生協病院	1600	988	1346	831	84.13	84.11
おかたに病院	610	—	173	—	28.36	—
土庫病院	NA	NA	NA	NA	NA	NA
和歌山生協病院	903	892	860	804	95.24	90.13
鳥取生協病院	1952	1813	408	294	20.90	16.22
総合病院松江生協病院	2098	2128	1925	1808	91.75	84.96
出雲市民病院	NA	NA	NA	NA	NA	NA
総合病院水島協同病院	1733	1707	1460	1359	84.25	79.61
玉島協同病院	408	398	126	156	30.88	39.20
総合病院岡山協立病院	2382	2404	1954	1824	82.03	75.87
福島生協病院	—	—	—	—	—	—
広島共立病院	2120	2201	1126	1196	53.11	54.34
宇部協立病院	836	820	759	760	90.79	92.68
徳島健生病院	—	—	—	—	—	—
高松平和病院	NA	NA	NA	NA	NA	NA
愛媛生協病院	764	739	175	140	22.91	18.94
高知生協病院	NA	NA	NA	NA	NA	NA
健和会大手町病院	4161	4490	1927	1380	46.31	30.73
千鳥橋病院	3448	3255	2565	2521	74.39	77.45
米の山病院	1678	1718	1255	1356	74.79	78.93
みさき病院	344	—	106	—	30.81	—
上戸町病院	796	775	494	463	62.06	59.74
くわみず病院	682	628	144	112	21.11	17.83
大分健生病院	NA	NA	NA	NA	NA	NA
宮崎生協病院	1342	1349	215	144	16.02	10.67
鹿児島生協病院	2659	2755	1884	2158	70.85	78.33
国分生協病院	—	—	—	—	—	—
沖縄協同病院	3379	3819	2628	2899	77.77	75.91
中部協同病院	187	—	0	—	0.00	—
とよみ生協病院	NA	NA	NA	NA	NA	NA
最大値(外れ値を除く)	4650.00	4903.00	3570.00	3377.00	97.43	97.35
75%値	2476.50	2704.00	1820.00	1711.00	77.62	78.27
中央値	1173.00	1170.00	608.00	594.00	59.77	59.74
25%値	694.50	698.00	159.50	168.00	24.20	20.31
最小値(外れ値を除く)	77.00	305.00	0.00	0.00	0.00	0.00

指標21B(厚)：安全管理が必要な医薬品に対する服薬指導実施率

指標21B(厚)分母：特に安全管理が必要な医薬品として、別表に定める医薬品のいずれかが投薬又は注射されている患者数
 指標21B(厚)分子：分母のうち薬剤管理指導を受けた患者数

単位：%

☆2020年より定義変更



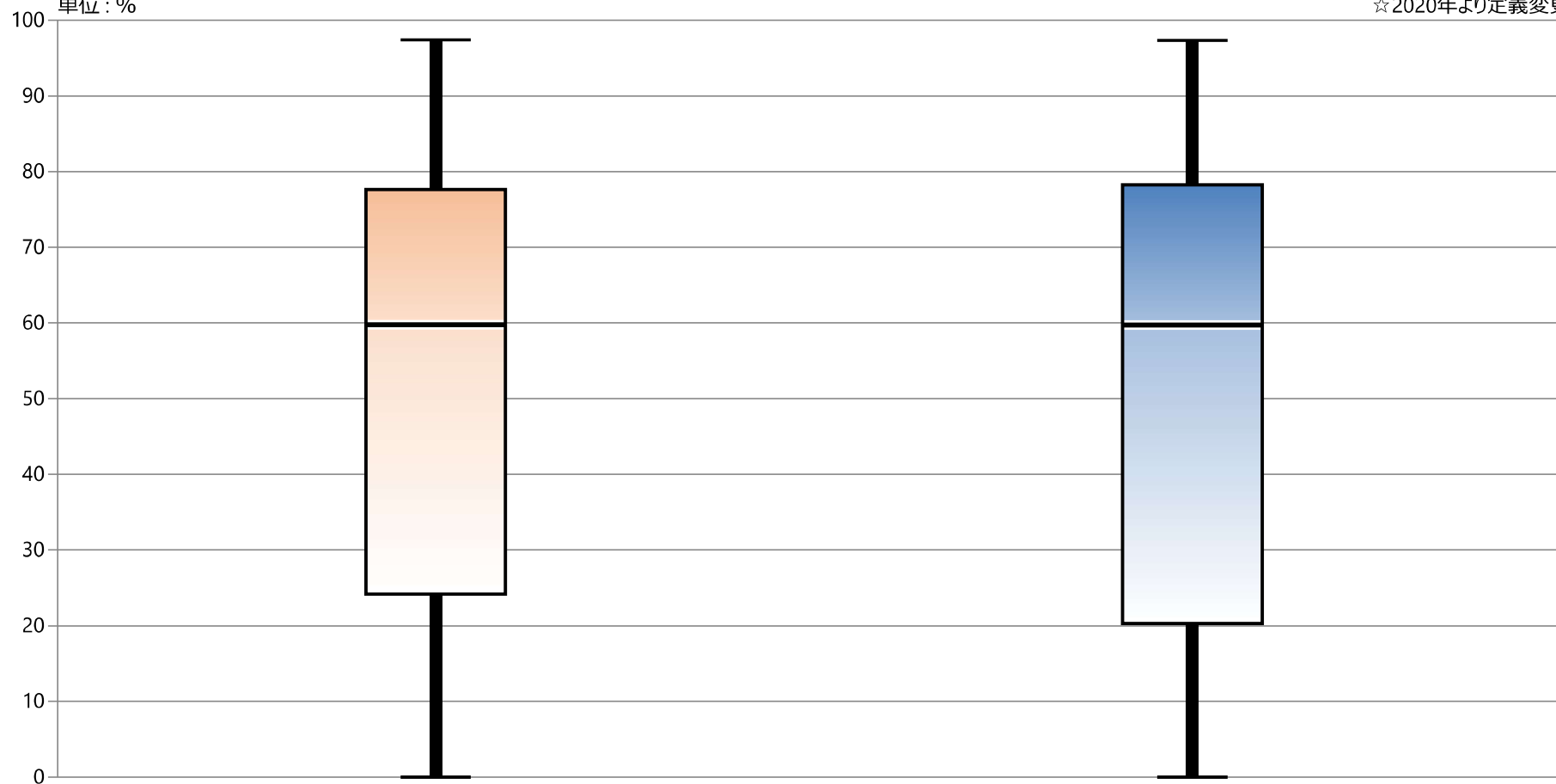
指標21B(厚)：安全管理が必要な医薬品に対する服薬指導実施率

指標21B(厚)分母：特に安全管理が必要な医薬品として、別表に定める医薬品のいずれかが投薬又は注射されている患者数

指標21B(厚)分子：分母のうち薬剤管理指導を受けた患者数

単位：％

☆2020年より定義変更



* 外れ値を除く

	2020年 年間 通算	2021年 年間 通算
最大値*	97.43	97.35
75%値	77.62	78.27
中央値	59.77	59.74
25%値	24.20	20.31
最小値*	0.00	0.00