

指標の意義

がん患者へ麻薬を処方する際に、疼痛のアセスメントが適切にされているかどうかをみる。

指標の計算式、分母・分子の解釈

期間	各指標の計算式と分母・分子の項目名	分母・分子の解釈
分子	分母のうち当該施設において初めて麻薬が処方された日もしくは次回の診察時の診療録に痛みの程度の記載がある患者数	外来も含む
分母	当該施設において麻薬が処方された患者数	
収集期間	1ヶ月毎	
調整方法		

2021年間数値報告

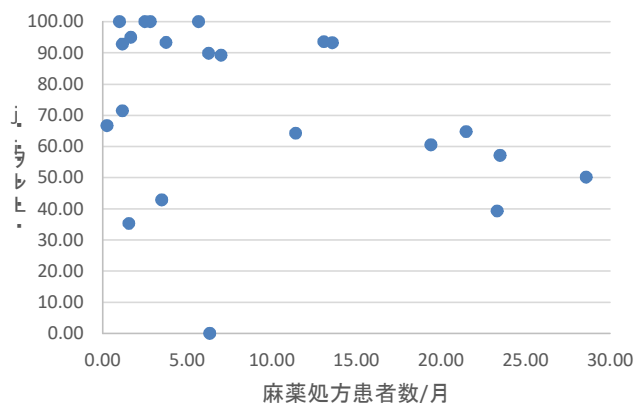
最小値 35.29 25%値 57.95 中央値 80.36 75%値 93.56 最大値 100.0
 回答病院 22施設

考察・分析

麻薬処方患者の疼痛評価は基本的事項であり、また、多くの病院で麻薬が使用されているにもかかわらず、データ提出が少ないことは、分子の抽出が困難であることの表れと思われます。抽出の自動化は共通の課題のようです。

一方、麻薬処方患者数が月平均10以上の施設では、麻薬処方患者数が多いほど記載率が低い傾向も見えます。痛みの程度の評価は、NRSやVASなどが一般的ですが、自分で痛みの程度を表現できない患者での、定量評価の方法については、妥当性が検証されたものがないのが現状あり、表情や身体の動き、声、話し方などから痛みの有無や、痛みの種類、出現パターンなどで治療への反応を医療者が評価しているケースも少なくないようです。2022年4月の診療報酬改定により、緩和ケア病棟においても、緩和ケア疼痛評価加算が新設されました。ガイドラインにそった標準的な疼痛管理・指導を、組織としての進める体制が求められるでしょう。

痛みの程度記載率



改善・運用事例など

麻薬使用患者と痛みの記載をどのように抽出していくのが課題。記載に関しては今のところ手作業でしか出せない。またこの指標をどのようにフィードバックしていくのか考える必要がある。(城北)

41：麻薬処方患者における痛みの程度の記載率

指標41(厚)分母：当該施設において麻薬が処方された患者数

指標41(厚)分子：分母のうち当該施設において初めて麻薬が処方された日もしくは次の診察時の診療録に痛みの程度の記載がある患者数

指標41(厚)：麻薬処方患者における痛みの程度の記載率

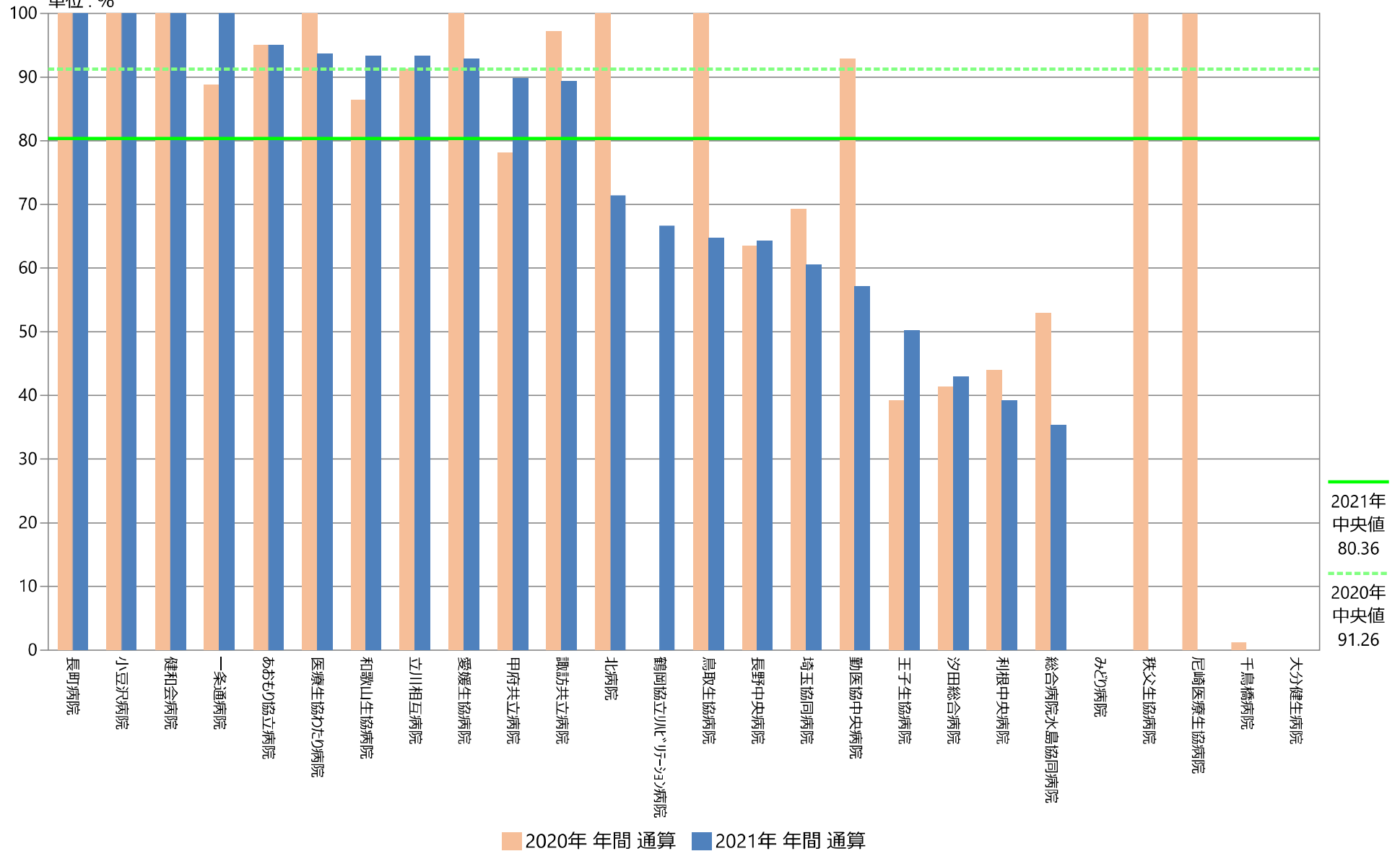
	指標41(厚)分母		指標41(厚)分子		指標41(厚)	
	人		人		%	
	2020年 年間 平均値	2021年 年間 平均値	2020年 年間 平均値	2021年 年間 平均値	2020年 年間 通算	2021年 年間 通算
勤医協中央病院	28.92	23.50	26.83	13.42	92.80	57.09
勤医協札幌病院	—	—	—	—	—	—
古小牧病院	—	—	—	—	—	—
一条通病院	7.42	5.67	6.58	5.67	88.76	100.00
函館後北病院	—	—	—	—	—	—
釧路協立病院	—	—	—	—	—	—
健生病院	—	—	—	—	—	—
あおり協立病院	1.67	1.67	1.58	1.58	95.00	95.00
川久保病院	—	—	—	—	—	—
坂総合病院	—	—	—	—	—	—
長町病院	0.25	2.83	0.25	2.83	100.00	100.00
泉病院	—	—	—	—	—	—
中通総合病院	—	—	—	—	—	—
本間病院	—	—	—	—	—	—
鶴岡協立病院	—	—	—	—	—	—
鶴岡協立リハビリテーション病院	0.08	0.25	0.00	0.17	0.00	66.67
至誠堂総合病院	—	—	—	—	—	—
医療生協わたり病院	22.75	13.08	22.75	12.25	100.00	93.63
前橋協立病院	—	—	—	—	—	—
利根中央病院	24.25	23.33	10.67	9.17	43.99	39.29
北毛病院	—	—	—	—	—	—
埼玉協同病院	7.58	19.42	5.25	11.75	69.23	60.52
埼玉西協同病院	—	—	—	—	—	—
熊谷生協病院	—	—	—	—	—	—
秩父生協病院	1.33	0.00	1.18	0.00	100.00	なし
千葉健生病院	—	—	—	—	—	—
船橋二和病院	—	—	—	—	—	—
柳原病院	—	—	—	—	—	—
みさと健和病院	—	—	—	—	—	—
小豆沢病院	1.00	1.00	1.00	1.00	100.00	100.00
大泉生協病院	—	—	—	—	—	—
大田病院	—	—	—	—	—	—
中野共立病院	—	—	—	—	—	—
立川相互病院	17.17	13.58	15.67	12.67	91.26	93.25
王子生協病院	27.83	28.58	10.92	14.33	39.22	50.15
川崎協同病院	—	—	—	—	—	—
汐田総合病院	2.42	3.50	1.00	1.50	41.38	42.86
下越病院	—	—	—	—	—	—
富山協立病院	—	—	—	—	—	—
城北病院	—	—	—	—	—	—
甲府共立病院	6.40	6.27	5.00	5.64	78.13	89.86
巨摩共立病院	43.27	41.50	—	—	—	—
石和共立病院	—	—	—	—	—	—
長野中央病院	9.58	11.42	6.08	7.33	63.48	64.23
健和会病院	2.50	2.50	2.50	2.50	100.00	100.00
諏訪共立病院	2.92	7.00	2.83	6.25	97.14	89.29
松本協立病院	—	—	—	—	—	—
塩尻協立病院	—	—	—	—	—	—
上伊那生協病院	—	—	—	—	—	—
みどり病院	0.67	6.33	0.00	0.00	0.00	0.00
三島共立病院	—	—	—	—	—	—
協立総合病院	—	—	—	—	—	—
北病院	1.00	1.17	1.00	0.83	100.00	71.43
名南病院	—	—	—	—	—	—
名南ふれあい病院	—	—	—	—	—	—
津生協病院	—	—	—	—	—	—
京都民医連あすかい病院	—	—	—	—	—	—
京都民医連中央病院	—	—	—	—	—	—
東大阪生協病院	—	—	—	—	—	—
西淀病院	—	—	—	—	—	—
耳原総合病院	—	—	—	—	—	—
コープおおさか病院	—	—	—	—	—	—
東神戸病院	—	—	—	—	—	—
尼崎医療生協病院	26.50	—	38.00	—	100.00	—
おかたに病院	—	—	—	—	—	—
土庫病院	—	—	—	—	—	—
和歌山生協病院	1.83	3.75	1.58	3.50	86.36	93.33
鳥取生協病院	20.83	21.50	20.83	13.92	100.00	64.73
総合病院松江生協病院	—	—	—	—	—	—
出雲市民病院	—	—	—	—	—	—
総合病院水島協同病院	1.42	1.55	0.75	0.55	52.94	35.29
玉島協同病院	—	—	—	—	—	—
総合病院岡山協立病院	—	—	—	—	—	—
福島生協病院	—	—	—	—	—	—
広島共立病院	—	—	—	—	—	—
宇部協立病院	—	—	—	—	—	—
徳島健生病院	—	—	—	—	—	—
高松平和病院	—	—	—	—	—	—
愛媛生協病院	0.75	1.17	0.75	1.08	100.00	92.86
高知生協病院	—	—	—	—	—	—
健和会大手町病院	—	—	—	—	—	—
千鳥橋病院	53.67	—	0.67	—	1.24	—
米の山病院	—	—	—	—	—	—
みさき病院	—	—	—	—	—	—
上戸町病院	—	—	—	—	—	—
くわみず病院	—	—	—	—	—	—
大分健生病院	0.00	—	0.00	—	なし	—
宮崎生協病院	—	—	—	—	—	—
鹿児島生協病院	—	—	—	—	—	—
国分生協病院	—	—	—	—	—	—
沖縄協同病院	—	—	—	—	—	—
中部協同病院	—	—	—	—	—	—
とよみ生協病院	—	—	—	—	—	—
最大値(外れ値を除く)	43.27	28.58	22.75	14.33	100.00	100.00
75%値	21.79	15.04	9.65	10.46	100.00	93.56
中央値	2.92	5.97	2.04	3.50	91.26	80.36
25%値	1.17	1.64	0.81	1.04	52.94	57.95
最小値(外れ値を除く)	0.00	0.00	0.00	0.00	0.00	35.29

指標41(厚)：麻薬処方患者における痛みの程度の記載率

指標41(厚)分母：当該施設において麻薬が処方された患者数

指標41(厚)分子：分母のうち当該施設において初めて麻薬が処方された日もしくは次回の診察時の診療録に痛みの程度の記載がある患者数

単位：%

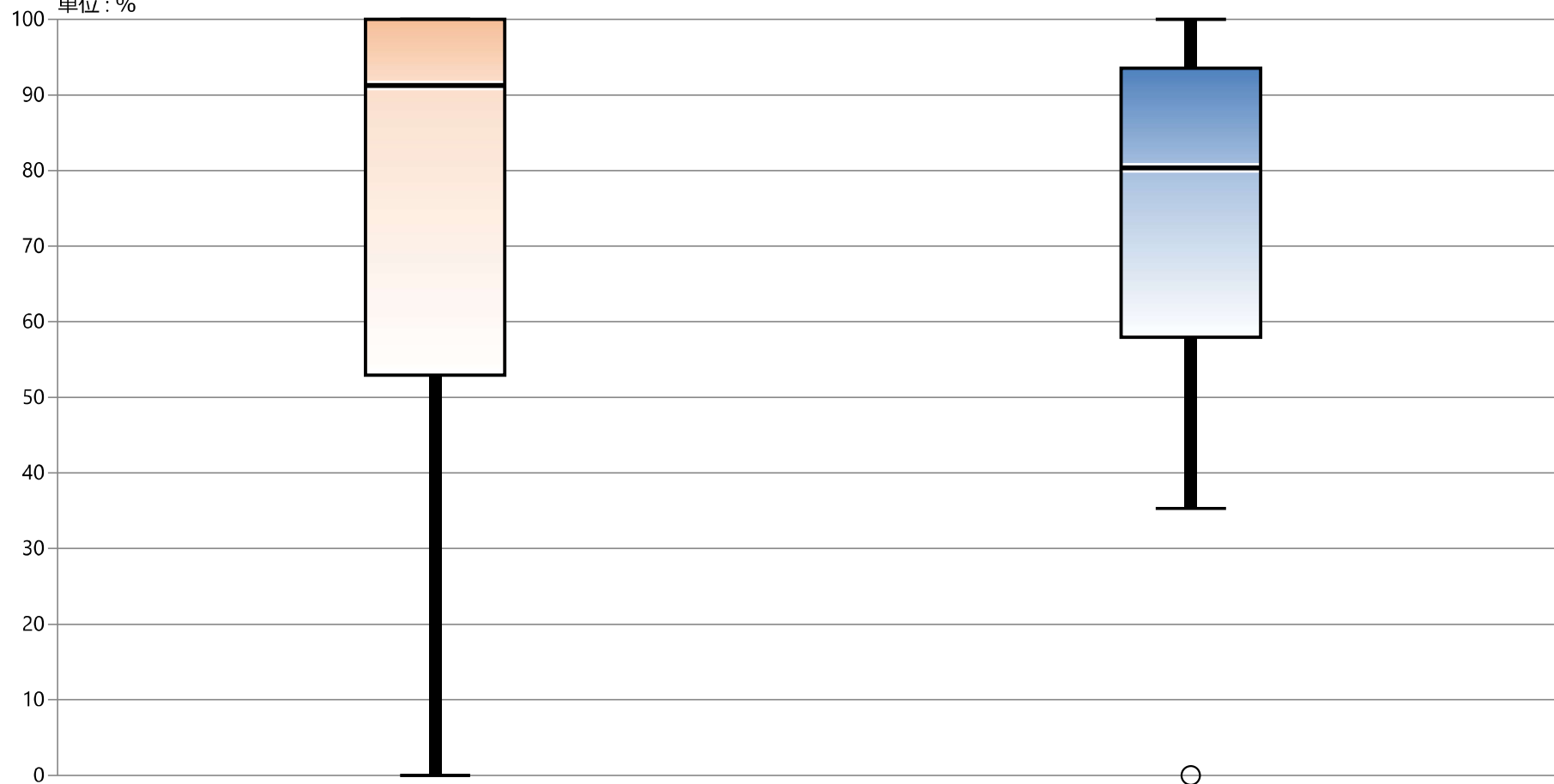


指標41(厚)：麻薬処方患者における痛みの程度の記載率

指標41(厚)分母：当該施設において麻薬が処方された患者数

指標41(厚)分子：分母のうち当該施設において初めて麻薬が処方された日もしくは次回の診察時の診療録に痛みの程度の記載がある患者数

単位：%



* 外れ値を除く

2020年 年間 通算

2021年 年間 通算

最大値*

100.00

100.00

75%値

100.00

93.56

中央値

91.26

80.36

25%値

52.94

57.95

最小値*

0.00

35.29