

## 指標の意義

高齢者において多剤使用は入院、施設入所、死亡と関連があり、減らすことでよい効果をもたらされることを示す研究がある（老化に関する研究センター、豪）。我が国では、指定の疾患を除いて、7剤以上の併用は薬剤料が低減算定の対象となっている。入院時は定期薬の見直しのよい機会である。

## 指標の計算式、分母・分子の解釈

期間	各指標の計算式と分母・分子の項目名	分母・分子の解釈
分子	内服定期薬の薬剤数が6剤以上の患者数	持参薬含む。自院 or 他院での処方問わない
分母	A) 6月任意の1週間に在院している65歳～74歳の患者のうち内服定期処方のある患者数 B) 6月任意の1週間に在院している75歳以上の患者のうち内服定期処方のある患者数	持参薬含む。自院 or 他院での処方問わない
収集期間	年1回（6月）	
調整方法		

## 考察

前期高齢者 最小値 8.6 25%値 36.8 中央値 60.6 75%値 71.0 最大値 88.9

後期高齢者 最小値 27.1 25%値 45.8 中央値 55.9 75%値 66.8 最大値 93.6

回答病院 32病院（2021年38病院）

6剤以上の患者数の割合は、中央値では前期高齢者、後期高齢者とも昨年より増加しています。また、報告病院が、20年40病院、21年38病院、22年32病院と連続して減少しています。数値把握の検討が必要です。

2021年社会医療診療行為別調査の概況（厚生労働省ホームページ）によると、院外処方薬の7種類以上の割合は65～74歳の前期高齢者が12.8%（2020年は12.9%）、75歳以上が24.2%（2020年は24.2%）です。外来、院内の違いと、6剤と7剤の違いがあるため、単純な比較はできませんが、民医連病院の6剤以上の割合の中央値は高くなっています。

ポリファーマシー（不適切な多剤処方）への問題意識は高まっています。診療報酬では、2016年からは、6種類以上服薬している患者に対して、退院時2種類以上減薬した場合「薬剤総合評価調整加算」が算定できるようになりました。現在は、減薬の取り組みについて、多職種連携や、医師・院内薬剤師と保険薬局薬剤師の退院時薬剤情報連携も評価されています。入院期間の短い急性期では減薬への取り組みが困難な場合がありますが、外来・在宅・介護施設・保険薬局などの地域連携と、民医連の多職種連携・薬業連携の優位性を生かした取り組みが求められます。

## 改善・運用事例など

- 『高齢者の安全な薬物療法ガイドライン2015』[PDF版]の院内への情報提供し、合わせて、一般向けパンフレット「多すぎる薬と副作用」、「超高齢社会…適正処方の手引き」各種、及び「特に慎重な投与を要する薬物のリスト」などについても院内への情報提供。

### 3A：高齢者の内服定期薬6剤以上の割合

指標3A分母：6月任意の1週間に在院している65歳～74歳の患者のうち内服定期処方のある患者数

指標3A分子：内服定期薬の薬剤数が6剤以上の患者数

指標3A：高齢者の内服定期薬6剤以上の割合 ☆2020年より定義変更

	指標3A分母		指標3A分子		指標3A	
	人	%	人	%	人	%
	2021年 6月	2022年 6月	2021年 6月	2022年 6月	2021年 6月	2022年 6月
勤医協中央病院	—	—	—	—	—	—
勤医協札幌病院	—	—	—	—	—	—
苫小牧病院	—	—	—	—	—	—
一条通病院	28	18	13	16	46.43	88.89
函館桜北病院	—	—	—	—	—	—
釧路協立病院	—	—	—	—	—	—
健生病院	34	31	13	11	38.24	35.48
あおり協立病院	29	17	18	11	62.07	64.71
川久保病院	—	18	—	11	—	61.11
坂総合病院	48	—	27	—	56.25	—
長町病院	33	24	22	16	66.67	66.67
泉病院	19	19	8	14	42.11	73.68
中通総合病院	—	—	—	—	—	—
本間病院	11	12	5	8	45.45	66.67
鶴岡協立病院	—	—	—	—	—	—
鶴岡協立リハビリテーション病院	—	—	—	—	—	—
至誠堂総合病院	11	105	6	9	54.55	8.57
医療生協わたり病院	—	26	—	19	—	73.08
前橋協立病院	—	—	—	—	—	—
利根中央病院	52	51	21	19	40.38	37.25
北毛病院	—	—	—	—	—	—
埼玉協同病院	86	93	41	60	47.67	64.52
埼玉西協同病院	28	5	14	3	50.00	60.00
熊谷生協病院	—	—	—	—	—	—
秩父協病院	—	—	—	—	—	—
千葉健生病院	—	—	—	—	—	—
船橋二和病院	21	11	15	6	71.43	54.55
柳原病院	—	15	—	12	—	80.00
みさと健和病院	51	37	27	20	52.94	54.05
小豆沢病院	—	—	—	—	—	—
東京健生病院	—	—	—	—	—	—
大泉生協病院	—	—	—	—	—	—
大田病院	30	40	15	32	50.00	80.00
中野共立病院	—	—	—	—	—	—
立川相互病院	60	49	18	16	30.00	32.65
王子生協病院	23	23	15	15	65.22	65.22
川崎協同病院	—	—	—	—	—	—
汐田総合病院	44	52	23	17	52.27	32.69
下越病院	—	—	—	—	—	—
富士協立病院	—	—	—	—	—	—
城北病院	54	249	29	58	53.70	23.29
甲府共立病院	—	—	—	—	—	—
巨摩共立病院	12	—	3	—	25.00	—
石和共立病院	—	—	—	—	—	—
長野中央病院	57	35	30	21	52.63	60.00
健和会病院	17	—	6	—	35.29	—
諏訪共立病院	8	6	4	3	50.00	50.00
松本協立病院	—	—	—	—	—	—
塩尻協立病院	—	—	—	—	—	—
上伊那生協病院	—	24	—	14	—	58.33
みどり病院	20	—	19	—	95.00	—
三島共立病院	—	—	—	—	—	—
協立総合病院	—	—	—	—	—	—
北病院	10	4	7	3	70.00	75.00
名南病院	20	—	5	—	25.00	—
名南ふれあい病院	—	—	—	—	—	—
津生協病院	—	—	—	—	—	—
京都民医連あすかい病院	17	—	13	—	76.47	—
京都民医連中央病院	—	—	—	—	—	—
東大阪生協病院	16	14	11	9	68.75	64.29
西淀病院	—	—	—	—	—	—
耳原総合病院	64	88	43	77	67.19	87.50
コープおおさか病院	—	—	—	—	—	—
東神戸病院	—	—	—	—	—	—
尼崎医療生協病院	28	—	12	—	42.86	—
おかたC病院	—	—	—	—	—	—
土庫病院	9	—	4	—	44.44	—
和歌山生協病院	—	—	—	—	—	—
鳥取生協病院	—	—	—	—	—	—
総合病院松江生協病院	54	52	42	42	77.78	80.77
出雲市民病院	—	—	—	—	—	—
総合病院水島協同病院	39	37	24	26	61.54	70.27
玉島協同病院	—	—	—	—	—	—
総合病院岡山協立病院	—	—	—	—	—	—
福島生協病院	—	—	—	—	—	—
広島共立病院	—	—	—	—	—	—
宇部協立病院	—	—	—	—	—	—
徳島健生病院	266	212	66	43	24.81	20.28
高松平和病院	—	—	—	—	—	—
愛媛生協病院	20	15	12	5	60.00	33.33
高知生協病院	—	—	—	—	—	—
健和会大手町病院	83	88	26	30	31.33	34.09
千鳥橋病院	26	32	9	17	34.62	53.13
米の山病院	—	—	—	—	—	—
みさき病院	—	—	—	—	—	—
上戸町病院	—	—	—	—	—	—
くわみず病院	—	—	—	—	—	—
大分健生病院	27	—	19	—	70.37	—
宮崎生協病院	—	—	—	—	—	—
鹿児島生協病院	49	—	30	—	61.22	—
国分生協病院	—	—	—	—	—	—
沖縄協同病院	—	—	—	—	—	—
中部協同病院	—	—	—	—	—	—
とよみ生協病院	—	—	—	—	—	—
最大値(外れ値を除く)	86.00	93.00	43.00	32.00	95.00	88.89
75%値	50.50	51.25	25.50	22.25	64.43	70.97
中央値	28.00	28.50	15.00	16.00	52.45	60.56
25%値	19.25	16.50	9.50	10.50	42.29	36.81
最小値(外れ値を除く)	8.00	4.00	3.00	3.00	24.81	8.57

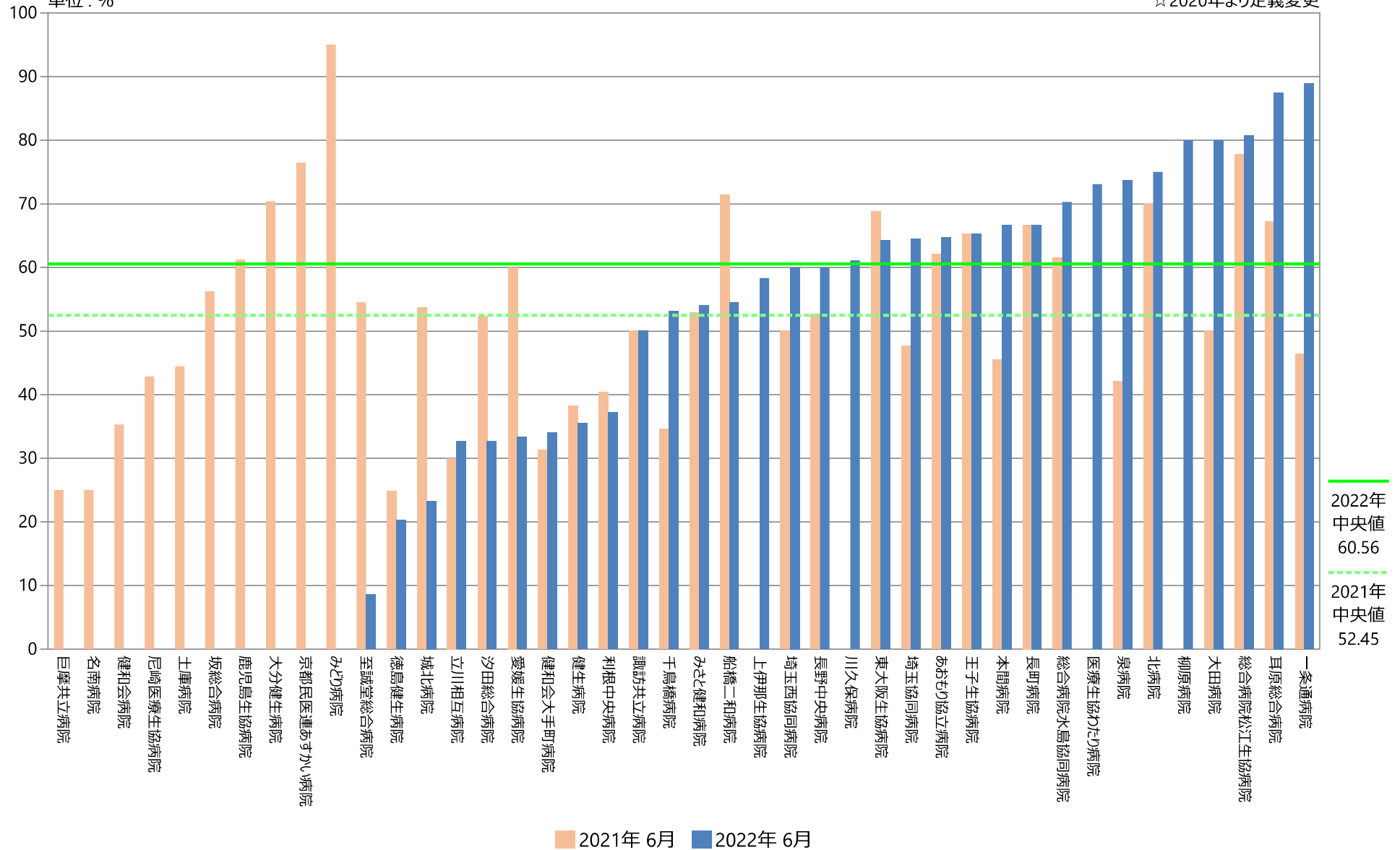
# 指標3A：高齢者の内服定期薬6剤以上の割合

指標3A分母：6月任意の1週間に在院している65歳～74歳の患者のうち内服定期処方のある患者数

指標3A分子：内服定期薬の薬剤数が6剤以上の患者数

単位：%

☆2020年より定義変更



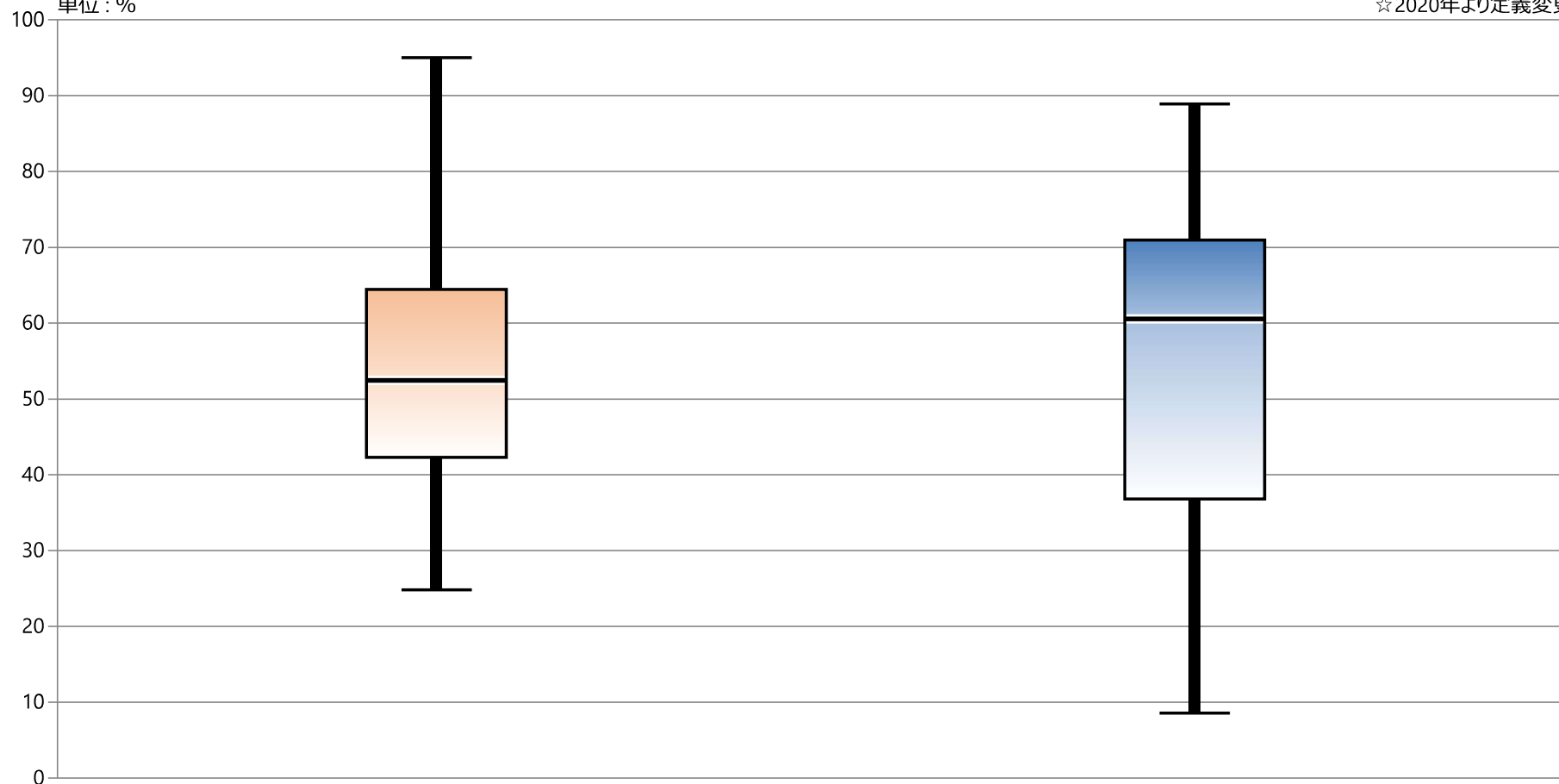
# 指標3A：高齢者の内服定期薬6剤以上の割合

指標3A分母：6月任意の1週間に在院している65歳～74歳の患者のうち内服定期処方のある患者数

指標3A分子：内服定期薬の薬剤数が6剤以上の患者数

単位：%

☆2020年より定義変更



\* 外れ値を除く

2021年 6月

2022年 6月

最大値\*

95.00

88.89

75%値

64.43

70.97

中央値

52.45

60.56

25%値

42.29

36.81

最小値\*

24.81

8.57



### 3B：高齢者の内服定期薬6剤以上の割合

指標3B分母：6月任意の1週間に在院している75歳以上の患者のうち内服定期処方のある患者数

指標3B分子：内服定期薬の薬剤数が6剤以上の患者数

指標3B：高齢者の内服定期薬6剤以上の割合 ☆2020年より定義変更

	指標3B分母		指標3B分子		指標3B	
	人	%	人	%	人	%
	2021年 6月	2022年 6月	2021年 6月	2022年 6月	2021年 6月	2022年 6月
勤医協中央病院	—	—	—	—	—	—
勤医協札幌病院	—	—	—	—	—	—
苫小牧病院	—	—	—	—	—	—
一条通病院	112	99	93	83	83.04	83.84
函館桜北病院	—	—	—	—	—	—
釧路協立病院	—	—	—	—	—	—
健生病院	93	112	37	45	39.78	40.18
あおり協立病院	133	95	72	56	54.14	58.95
川久保病院	127	96	53	44	41.73	45.83
坂総合病院	139	—	73	—	52.52	—
長町病院	61	76	36	47	59.02	61.84
泉病院	45	42	23	28	51.11	66.67
中通総合病院	—	—	—	—	—	—
本間病院	59	59	39	41	66.10	69.49
鶴岡協立病院	—	—	—	—	—	—
鶴岡協立リハビリテーション病院	—	—	—	—	—	—
至誠堂総合病院	71	89	36	46	50.70	51.69
医療生協わたり病院	—	93	—	39	—	41.94
前橋協立病院	—	—	—	—	—	—
利根中央病院	123	123	57	46	46.34	37.40
北毛病院	—	—	—	—	—	—
埼玉協同病院	156	151	94	99	60.26	65.56
埼玉西協同病院	24	37	10	20	41.67	54.05
熊谷生協病院	—	—	—	—	—	—
秩父生協病院	—	—	—	—	—	—
千葉健生病院	—	—	—	—	—	—
船橋二和病院	63	65	46	48	73.02	73.85
柳原病院	—	82	50	58	—	70.73
みさと健和病院	164	153	81	83	49.39	54.25
小豆沢病院	—	—	—	—	—	—
東京健生病院	—	—	—	—	—	—
大泉生協病院	—	—	—	—	—	—
大田病院	137	106	75	59	54.74	55.66
中野共立病院	—	—	—	—	—	—
立川相互病院	154	179	59	71	38.31	39.66
王子生協病院	122	122	82	82	67.21	67.21
川崎協同病院	—	—	—	—	—	—
汐田総合病院	114	183	71	94	62.28	51.37
下越病院	—	—	—	—	—	—
富士協立病院	—	—	—	—	—	—
城北病院	146	150	67	126	45.89	84.00
甲府共立病院	—	—	—	—	—	—
巨摩共立病院	41	—	17	—	41.46	—
石和共立病院	—	—	—	—	—	—
長野中央病院	211	133	151	86	71.56	64.66
健和会病院	61	—	41	—	67.21	—
諏訪共立病院	72	61	32	26	44.44	42.62
松本協立病院	—	—	—	—	—	—
塩尻協立病院	—	—	—	—	—	—
上伊那生協病院	—	57	—	26	—	45.61
みどり病院	80	—	55	—	68.75	—
三島共立病院	—	—	—	—	—	—
協立総合病院	—	—	—	—	—	—
北病院	39	45	28	29	71.79	64.44
名南病院	81	—	45	—	55.56	—
名南ふれあい病院	—	—	—	—	—	—
津生協病院	—	—	—	—	—	—
京都民医連あすかい病院	68	—	27	—	39.71	—
京都民医連中央病院	—	—	—	—	—	—
東大阪生協病院	35	46	25	26	71.43	56.52
西淀病院	—	—	—	—	—	—
耳原総合病院	188	188	139	176	73.94	93.62
ユー・おおさか病院	—	—	—	—	—	—
東神戸病院	—	—	—	—	—	—
尼崎医療生協病院	77	—	28	—	36.36	—
おかたC病院	—	—	—	—	—	—
土庫病院	54	—	29	—	53.70	—
和歌山生協病院	—	—	—	—	—	—
鳥取生協病院	—	—	—	—	—	—
総合病院松江生協病院	277	272	225	208	81.23	76.47
出雲市民病院	—	—	—	—	—	—
総合病院水島協同病院	90	99	40	46	44.44	46.46
玉島協同病院	—	—	—	—	—	—
総合病院岡山協立病院	—	—	—	—	—	—
福島生協病院	—	—	—	—	—	—
広島共立病院	—	—	—	—	—	—
宇部協立病院	—	—	—	—	—	—
徳島健生病院	357	347	115	94	32.21	27.09
高松平和病院	—	—	—	—	—	—
愛媛生協病院	80	41	50	23	62.50	56.10
高知生協病院	—	—	—	—	—	—
健和会大手町病院	239	297	81	132	33.89	44.44
千鳥橋病院	84	87	32	46	38.10	52.87
米の山病院	—	—	—	—	—	—
みさき病院	—	—	—	—	—	—
上戸町病院	—	—	—	—	—	—
くわみず病院	—	—	—	—	—	—
大分健生病院	103	—	61	—	59.22	—
宮崎生協病院	—	—	—	—	—	—
鹿児島生協病院	179	—	126	—	70.39	—
国分生協病院	—	—	—	—	—	—
沖縄協同病院	—	—	—	—	—	—
中部協同病院	—	—	—	—	—	—
とよみ生協病院	—	—	—	—	—	—
最大値(外れ値を除く)	239.00	272.00	126.00	132.00	83.04	93.62
75%値	142.50	150.25	76.50	83.75	67.21	66.80
中央値	93.00	97.50	51.50	47.50	54.14	55.88
25%値	65.00	64.00	35.00	40.50	43.09	45.78
最小値(外れ値を除く)	24.00	37.00	10.00	20.00	32.21	27.09

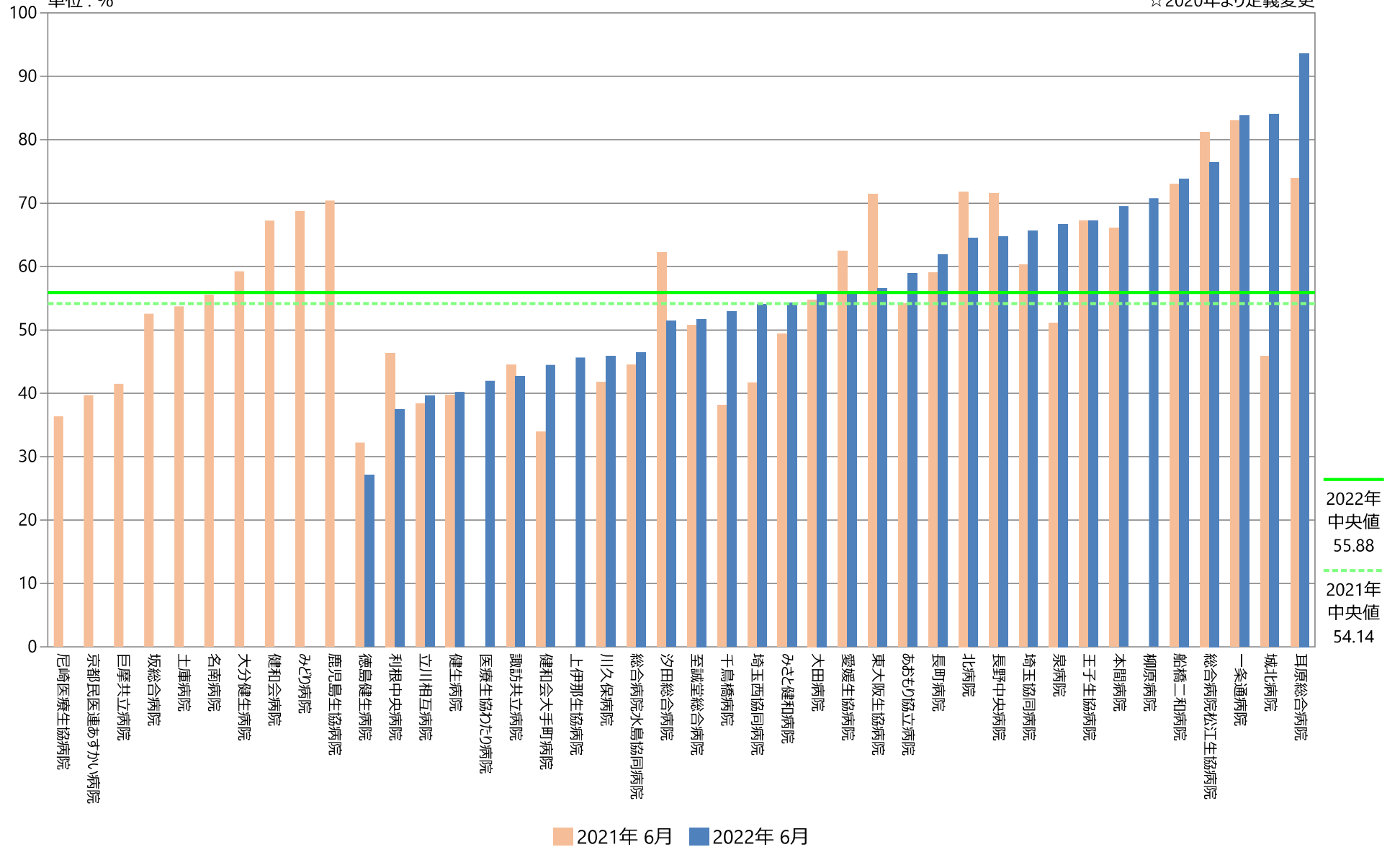
# 指標3B：高齢者の内服定期薬6剤以上の割合

指標3B分母：6月任意の1週間に在院している75歳以上の患者のうち内服定期処方のある患者数

指標3B分子：内服定期薬の薬剤数が6剤以上の患者数

単位：%

☆2020年より定義変更

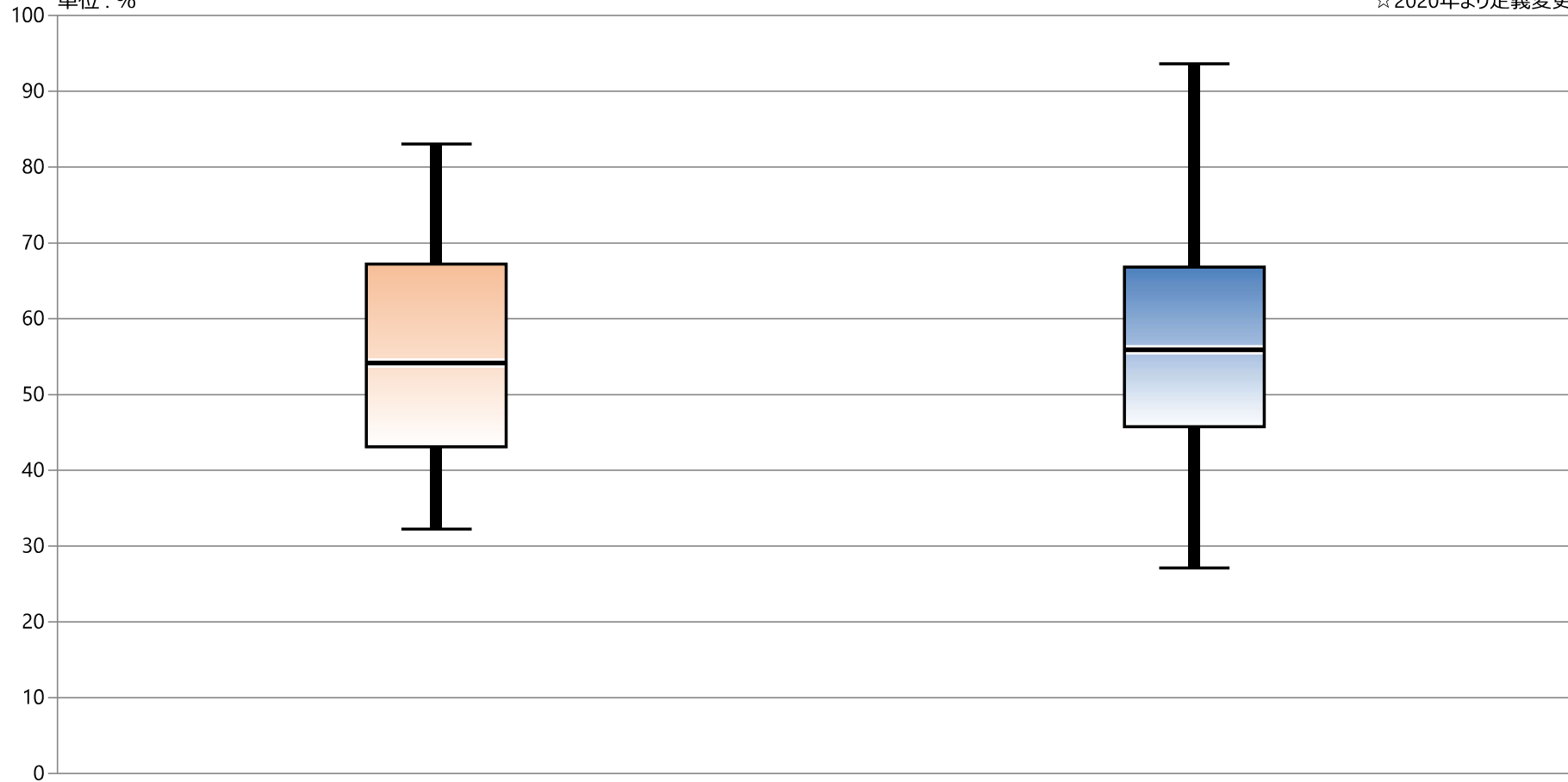


# 指標3B：高齢者の内服定期薬6剤以上の割合

指標3B分母：6月任意の1週間に在院している75歳以上の患者のうち内服定期処方のある患者数  
指標3B分子：内服定期薬の薬剤数が6剤以上の患者数

単位：%

☆2020年より定義変更



\* 外れ値を除く

2021年 6月

2022年 6月

最大値\*

83.04

93.62

75%値

67.21

66.80

中央値

54.14

55.88

25%値

43.09

45.78

最小値\*

32.21

27.09



