

## 4 入院早期の栄養ケアアセスメント実施割合

(厚労省提出指標)

### 指標の意義

- ・ 早期に低栄養リスクを評価し適切な介入をすることで、在院日数の短縮、予後改善につながる。

### 指標の計算式、分母・分子の解釈

期間	各指標の計算式と分母・分子の項目名	分母・分子の解釈
分子	A) 入院 3 日目までに栄養ケアアセスメント行われたことがカルテに記載された患者数（急性期病棟） B) 入院 7 日目までに栄養ケアアセスメントが行われたことがカルテに記載された患者数（急性期以外の病棟）	入院 3 日以内の栄養アセスメント（※急性期以外の病棟は 7 日以内）
分母	A) 当該月の 65 歳以上退院患者数（急性期病棟） （3 日以内の検査入院、短期手術入院患者を除く） B) 当該月の 65 歳以上退院患者数（急性期以外の病棟） （3 日以内の検査入院、短期手術入院患者を除く）	
収集期間	1 ヶ月毎	
調整方法		

### 2022年間数値報告

【4A】 最小値 17.3    25%値 59.97    中央値 78.86    75%値 94.7    最大値 100.00    回答病院 48 病院

【4B】 最小値 8.00    25%値 59.82    中央値 83.14    75%値 97.09    最大値 100.00    回答病院 41 病院

### 考察

回答病院のうち、年間通してデータ提出があったのはA) 36病院、B) 28病院でした。昨年と比較して、全体的に変化はありませんでしたが、A) 急性期病棟での最小値が14.06→17.30にアップしました。また、100%の事業所も2事業所→5事業所と増えました。一方で50%以下の病院は、全体の40%でした。アセスメントがされているが記録がされていないのか、3日以内にできない理由がどこにあるのか、調査が必要と思われます。

### 改善・運用事例など

○この間の取り組み [≡「測定結果詳細」+院内への定期的な情報提供] は継続中！

「民医連中央値」[及び各病院動向] の明示・公開自体が「課題の把握」・「改善活動の推進」につながっている！（本間病院）

#### 4A：入院早期の栄養ケアアセスメント実施割合（急性期病棟）

指標4A分母：当該月の65歳以上退院患者数（急性期病棟）

指標4A分子：入院3日目までに栄養ケアアセスメント行われたことがカルテに記載された患者数（急性期病棟）

指標4A：入院早期の栄養ケアアセスメント実施割合（急性期病棟） ☆2020年より定義変更

	指標4A分母		指標4A分子		指標4A	
	2021年 年間 平均値	2022年 年間 平均値	2021年 年間 平均値	2022年 年間 平均値	2021年 年間 通算	2022年 年間 通算
勤医協中央病院	445.33	411.13	390.33	315.50	87.65	76.74
勤医協札幌病院	—	—	—	—	—	—
苫小牧病院	—	—	—	—	—	—
一条通病院	35.00	35.00	32.50	31.36	92.86	89.61
函館桜北病院	—	—	—	—	—	—
釧路協立病院	—	—	—	—	—	—
健生病院	211.25	243.00	151.58	191.58	71.76	78.84
あおもり協立病院	152.92	122.50	134.83	102.33	88.17	83.54
川久保病院	—	58.00	—	58.00	—	100.00
坂総合病院	283.83	263.50	271.75	248.67	95.74	94.37
長町病院	29.33	24.92	27.67	23.08	94.32	92.64
泉病院	—	—	—	—	—	—
中通総合病院	—	349.00	—	—	—	—
本間病院	—	—	—	—	—	—
鶴岡協立病院	—	—	—	—	—	—
鶴岡協立リハビリテーション病院	—	—	—	—	—	—
至誠堂総合病院	25.00	40.64	6.08	18.27	24.33	44.97
医療生協わたり病院	83.33	71.50	73.83	60.75	88.60	84.97
前橋協立病院	65.67	—	55.10	—	84.64	—
利根中央病院	199.58	198.92	193.08	187.92	96.74	94.47
北毛病院	—	—	—	—	—	—
埼玉協同病院	292.08	292.67	191.83	200.75	65.68	68.59
埼玉西協同病院	44.17	42.92	23.17	9.08	52.45	21.17
熊谷生協病院	33.91	30.33	23.17	26.42	67.29	87.09
秩父生協病院	—	—	—	—	—	—
千葉健生病院	—	—	—	—	—	—
船橋二和病院	110.75	118.25	76.25	68.17	68.85	57.65
柳原病院	91.14	79.00	—	—	—	—
みさと健和病院	—	—	—	—	—	—
小豆沢病院	49.38	—	38.50	—	77.97	—
東京健生病院	—	—	—	—	—	—
大泉生協病院	—	71.00	—	56.00	—	78.87
大田病院	133.00	108.17	108.67	88.50	81.70	82.02
中野共立病院	—	—	—	—	—	—
立川相互病院	265.67	275.92	246.83	265.17	92.91	96.10
王子生協病院	32.58	38.67	31.17	17.42	95.65	45.04
川崎協同病院	—	104.83	—	85.60	—	78.24
汐田総合病院	100.00	116.67	83.58	94.08	83.58	80.64
下越病院	122.83	134.25	75.83	70.42	61.74	52.45
富士協立病院	—	—	—	—	—	—
城北病院	160.75	135.58	151.83	129.33	94.45	95.39
甲府共立病院	121.75	125.75	17.18	21.75	14.06	17.30
巨摩共立病院	28.75	25.50	—	—	—	—
石和共立病院	—	—	—	—	—	—
長野中央病院	224.25	219.50	218.00	213.58	97.21	97.30
健和会病院	85.17	79.25	58.25	47.92	68.40	60.46
諏訪共立病院	55.83	52.08	42.67	37.17	76.42	71.36
松本協立病院	—	—	—	—	—	—
塩尻協立病院	—	—	—	—	—	—
上伊那生協病院	11.17	8.08	10.92	7.92	97.76	97.94
みどり病院	36.42	—	32.58	—	89.47	—
三島共立病院	—	—	—	—	—	—
協立総合病院	—	—	—	—	—	—
北病院	36.00	36.58	28.92	26.75	80.32	73.12
名南病院	—	—	—	—	—	—
名南ふれあい病院	—	—	—	—	—	—
津生協病院	—	—	—	—	—	—
京都民医連あすか病院	44.25	42.17	25.42	25.58	57.44	60.67
京都民医連中央病院	278.42	334.00	170.92	212.75	61.39	63.70
東大阪生協病院	70.00	64.83	36.00	37.92	51.43	58.48
西淀病院	128.64	122.67	89.67	122.67	74.42	100.00
耳原総合病院	—	400.83	—	384.00	—	95.80
ユー・アおさか病院	—	—	—	—	—	—
東神戸病院	25.83	28.25	—	—	—	—
尼崎医療生協病院	40.90	74.17	19.10	37.30	46.70	52.46
おかたC病院	—	—	—	—	—	—
土庫病院	146.92	165.00	144.92	165.00	98.64	100.00
和歌山生協病院	110.75	117.25	89.92	96.00	81.19	81.88
鳥取生協病院	66.83	68.83	10.00	14.92	14.96	21.67
総合病院松江生協病院	140.00	117.50	—	—	—	—
出雲市民病院	90.60	86.60	64.29	64.00	72.12	75.74
総合病院水島協同病院	158.92	191.92	115.42	145.75	72.63	75.94
玉島協同病院	—	—	—	—	—	—
総合病院岡山協立病院	238.67	—	134.42	—	56.32	—
福島生協病院	59.75	48.40	46.83	42.20	78.38	87.19
広島共立病院	—	—	—	—	—	—
宇部協立病院	—	—	—	—	—	—
徳島健生病院	32.00	26.25	32.00	26.25	100.00	100.00
高松平和病院	74.83	65.92	74.83	65.92	100.00	100.00
愛媛生協病院	49.75	44.08	8.08	11.25	16.25	25.52
高知生協病院	33.17	28.67	5.08	1.33	15.33	4.65
健和会大手町病院	413.33	397.67	27.50	25.67	6.65	6.45
千鳥橋病院	220.42	215.92	90.67	166.75	41.13	77.23
米の山病院	156.42	149.08	104.00	142.33	66.49	95.47
みさき病院	—	—	—	—	—	—
上戸町病院	—	—	—	—	—	—
くわみず病院	59.67	39.00	0.00	—	0.00	—
大分健生病院	28.08	—	—	—	—	—
宮崎生協病院	—	—	—	—	—	—
鹿児島生協病院	178.17	148.25	149.75	148.25	84.05	100.00
国分生協病院	—	—	—	—	—	—
沖縄協同病院	—	—	—	—	—	—
中部協同病院	—	—	—	—	—	—
とよみ生協病院	—	—	—	—	—	—
最大値(外れ値を除く)	292.08	334.00	271.75	315.50	100.00	100.00
75%値	158.29	161.02	134.42	146.38	89.47	94.70
中央値	87.88	95.72	64.29	64.96	76.42	78.86
25%値	41.72	43.21	27.67	26.38	57.44	59.97
最小値(外れ値を除く)	11.17	8.08	0.00	1.33	14.06	17.30

# 指標4A：入院早期の栄養ケアアセスメント実施割合（急性期病棟）

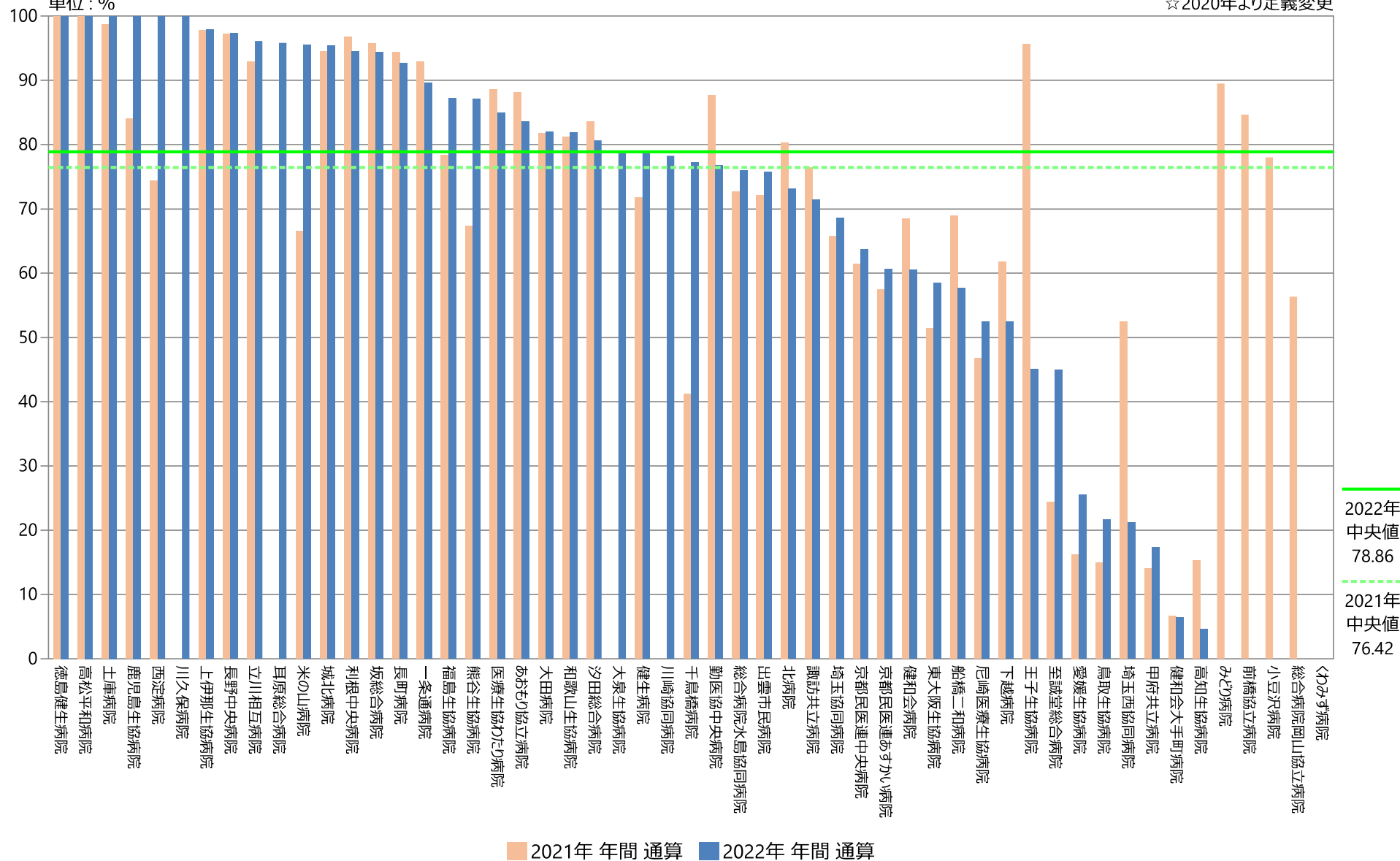
※（65歳以上3日以内検査入院・短期手術入院除く）

指標4A分母：当該月の65歳以上退院患者数（急性期病棟）

指標4A分子：入院3日目までに栄養ケアアセスメントが行われたことがカルテに記載された患者数（急性期病棟）

単位：%

☆2020年より定義変更



2022年  
中央値  
78.86

2021年  
中央値  
76.42

# 指標4A：入院早期の栄養ケアアセスメント実施割合（急性期病棟）

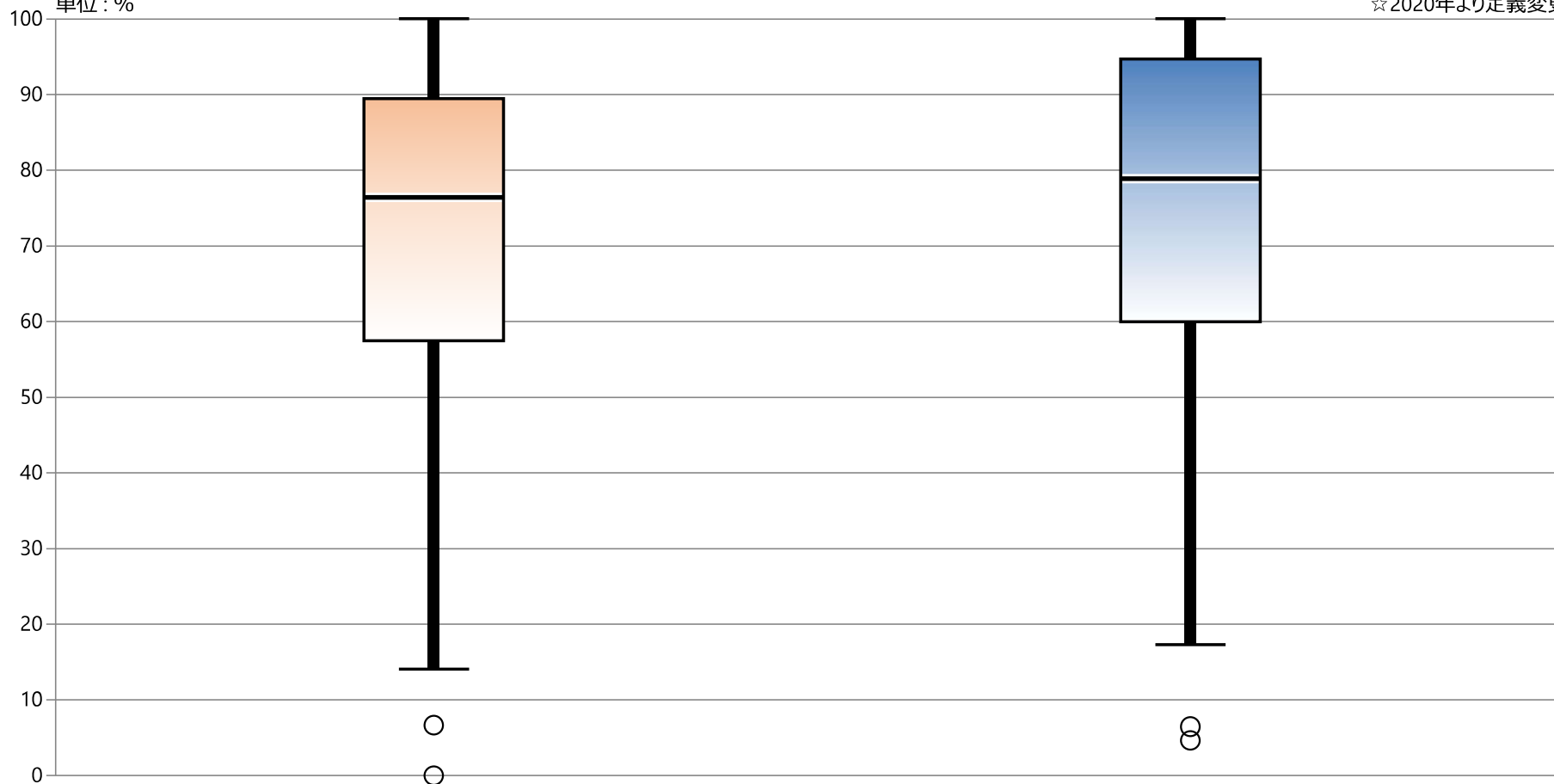
※（65歳以上3日以内検査入院・短期手術入院除く）

指標4A分母：当該月の65歳以上退院患者数（急性期病棟）

指標4A分子：入院3日目までに栄養ケアアセスメント行われたことがカルテに記載された患者数（急性期病棟）

単位：%

☆2020年より定義変更



\* 外れ値を除く

2021年 年間 通算

2022年 年間 通算

最大値*	100.00	100.00
75%値	89.47	94.70
中央値	76.42	78.86
25%値	57.44	59.97
最小値*	14.06	17.30

# 指標4A：入院早期の栄養ケアアセスメント実施割合（急性期病棟）

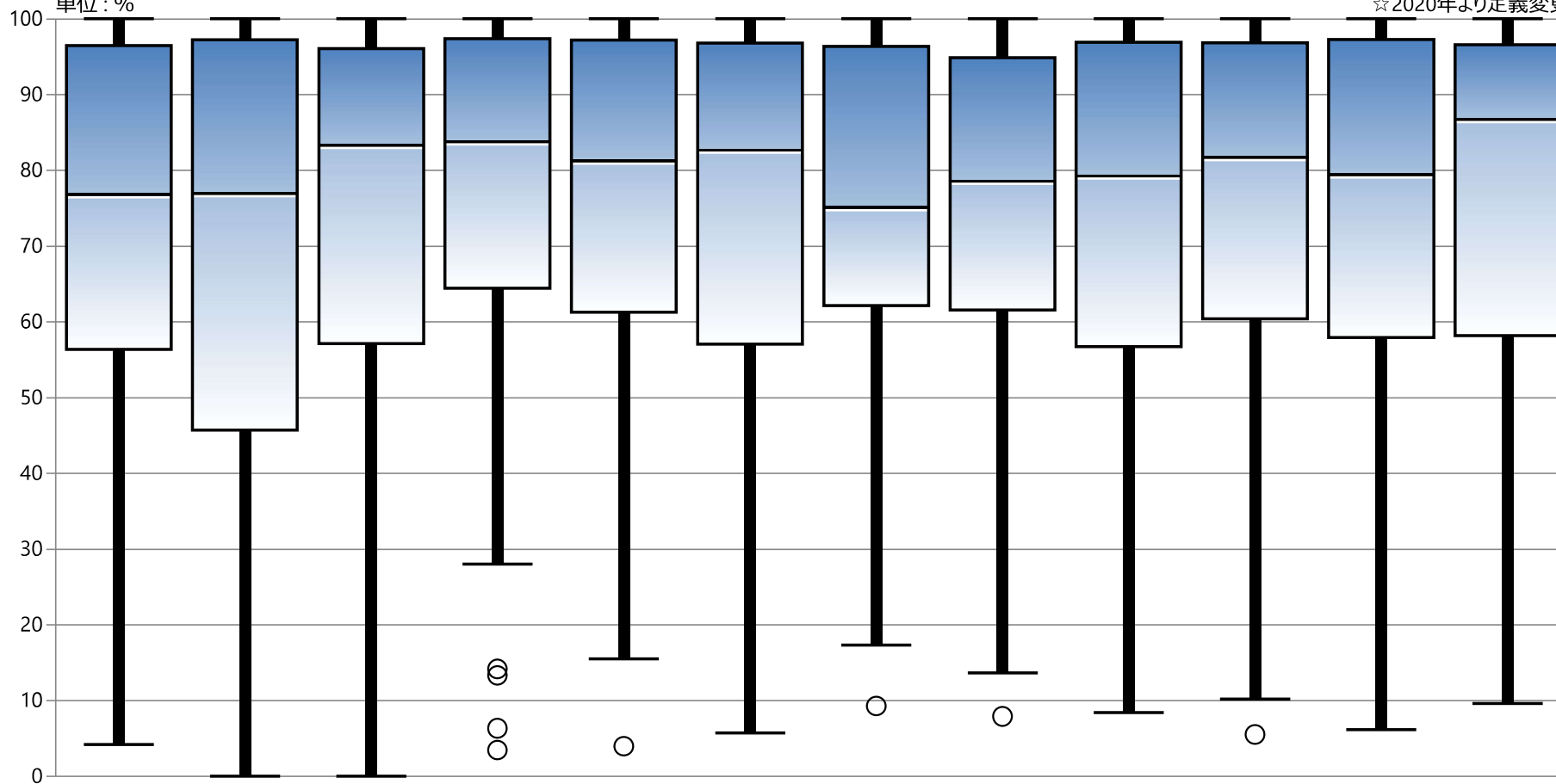
※（65歳以上3日以内検査入院・短期手術入院除く）

指標4A分母：当該月の65歳以上退院患者数（急性期病棟）

指標4A分子：入院3日目までに栄養ケアアセスメント行われたことがカルテに記載された患者数（急性期病棟）

単位：%

☆2020年より定義変更



* 外れ値を除く	1月	2月	3月	4月	5月	6月	7月	8月	9月	10月	11月	12月
最大値*	100.00	100.00	100.00	100.00	100.00	100.00	100.00	100.00	100.00	100.00	100.00	100.00
75%値	96.51	97.28	96.10	97.41	97.24	96.81	96.38	94.90	96.92	96.87	97.29	96.59
中央値	76.92	77.08	83.41	83.89	81.36	82.79	75.21	78.69	79.39	81.82	79.53	86.86
25%値	56.35	45.71	57.14	64.44	61.29	57.07	62.16	61.57	56.72	60.39	57.91	58.20
最小値*	4.17	0.00	0.00	28.00	15.50	5.71	17.32	13.64	8.41	10.20	6.14	9.62

4B：入院早期の栄養ケアアセスメント実施割合

指標4B分母：当該月の65歳以上退院患者数（急性期以外の病棟）

指標4B分子：入院7日目までに栄養ケアアセスメント行われたことがカルテに記載された患者数（急性期以外の病棟）

指標4B：入院早期の栄養ケアアセスメント実施割合 ☆2020年より定義変更

	指標4B分母		指標4B分子		指標4B	
	人		人		%	
	2021年 年間 平均値	2022年 年間 平均値	2021年 年間 平均値	2022年 年間 平均値	2021年 年間 通算	2022年 年間 通算
勤医協中央病院	29.25	21.38	26.50	15.75	90.60	73.68
勤医協札幌病院	—	—	—	—	—	—
苫小牧病院	—	—	—	—	—	—
一条通病院	54.33	47.91	51.92	45.09	95.55	94.12
函館桜北病院	—	—	—	—	—	—
釧路協立病院	59.36	64.58	57.64	64.50	97.09	99.87
健生病院	58.33	56.33	11.00	55.25	18.86	98.08
あおもり協立病院	—	5290.00	—	1.00	—	0.02
川久保病院	80.25	58.55	79.42	58.45	98.96	99.84
坂総合病院	14.33	15.00	12.83	7.89	89.53	52.59
長町病院	27.08	22.00	23.42	19.00	86.46	86.36
泉病院	—	—	—	—	—	—
中通総合病院	—	—	—	—	—	—
本間病院	100.67	98.67	66.50	70.50	66.06	71.45
鶴岡協立病院	—	—	—	—	—	—
鶴岡協立リハビリテーション病院	40.25	39.36	38.83	39.64	96.48	100.69
至誠堂総合病院	68.67	50.82	16.17	23.00	23.54	45.26
医療生協わたり病院	19.58	23.17	17.92	20.83	91.49	89.93
前橋協立病院	23.67	—	16.20	—	76.42	—
利根中央病院	—	0.00	—	0.00	—	なし
北毛病院	—	—	—	—	—	—
埼玉協同病院	28.42	28.67	18.58	25.33	65.40	88.37
埼玉西協同病院	20.17	19.92	15.00	6.17	74.38	30.96
熊谷生協病院	29.09	3.75	2.50	3.33	100.00	88.89
秩父生協病院	13.00	—	12.00	—	92.31	—
千葉健生病院	—	—	—	—	—	—
船橋二和病院	48.75	28.17	28.67	18.58	58.80	65.98
柳原病院	91.20	79.00	—	—	—	—
みさと健和病院	—	—	—	—	—	—
小豆沢病院	20.75	—	18.13	—	87.35	—
東京健生病院	—	—	—	—	—	—
大泉生協病院	—	—	—	—	—	—
大田病院	16.33	14.42	4.92	1.20	30.10	8.00
中野共立病院	—	—	—	—	—	—
立川相互病院	—	—	—	—	—	—
王子生協病院	69.67	67.58	59.33	40.83	85.17	60.42
川崎協同病院	—	36.33	—	26.60	—	76.44
汐田総合病院	66.50	79.33	63.75	75.08	95.86	94.64
下越病院	110.75	89.08	83.75	58.83	75.62	66.04
富士協立病院	—	—	—	—	—	—
城北病院	9.75	15.33	9.50	15.33	97.44	100.00
甲府共立病院	113.58	102.33	22.64	21.33	18.40	20.85
巨摩共立病院	26.33	31.00	—	—	—	—
石和共立病院	—	—	—	—	—	—
長野中央病院	60.58	35.75	60.08	35.58	99.17	99.53
健和会病院	75.83	51.83	48.92	46.33	64.51	89.39
諏訪共立病院	21.08	17.17	20.58	16.67	97.63	97.09
松本協立病院	—	—	—	—	—	—
塩尻協立病院	—	—	—	—	—	—
上伊那生協病院	55.25	58.33	42.75	48.50	77.38	83.14
みどり病院	6.25	—	6.25	—	100.00	—
三島共立病院	—	—	—	—	—	—
協立総合病院	—	—	—	—	—	—
北病院	0.00	—	0.00	—	なし	—
名南病院	—	—	—	—	—	—
名南ふれあい病院	—	—	—	—	—	—
津生協病院	—	—	—	—	—	—
京都民医連あすか病院	71.42	58.50	19.50	16.17	27.30	27.64
京都民医連中央病院	—	—	—	—	—	—
東大阪生協病院	70.00	44.42	34.00	27.67	48.57	62.29
西淀病院	101.00	91.83	76.83	91.83	86.44	100.00
耳原総合病院	—	—	—	—	—	—
コープおおさか病院	—	—	—	—	—	—
東神戸病院	35.42	31.58	—	—	—	—
尼崎医療生協病院	50.60	66.42	33.20	37.70	65.61	60.90
おかたC病院	—	—	—	—	—	—
土庫病院	59.50	—	18.83	—	31.65	—
和歌山生協病院	103.67	117.25	9.17	10.25	8.84	8.74
鳥取生協病院	99.17	98.67	69.33	41.75	69.92	42.31
総合病院松江生協病院	85.83	78.67	—	—	—	—
出雲市民病院	76.50	—	64.00	—	83.66	—
総合病院水島協同病院	0.00	0.09	0.00	0.09	なし	100.00
玉島協同病院	—	—	—	—	—	—
総合病院岡山協立病院	133.00	—	15.58	—	12.03	—
福島生協病院	49.83	44.20	30.67	38.60	61.54	87.33
広島共立病院	—	—	—	—	—	—
宇部協立病院	—	—	—	—	—	—
徳島健生病院	72.33	71.75	72.33	71.75	100.00	100.00
高松平和病院	20.50	22.42	—	—	—	—
愛媛生協病院	35.92	35.58	2.17	4.42	6.03	12.41
高知生協病院	44.00	—	17.75	—	40.34	—
健和会大手町病院	18.33	18.25	13.75	10.92	75.00	59.82
千鳥橋病院	14.83	18.67	9.58	13.83	64.61	74.11
米の山病院	0.08	3.00	0.08	2.75	100.00	91.67
みさき病院	—	—	—	—	—	—
上戸町病院	—	—	—	—	—	—
くわみず病院	59.67	—	0.00	—	0.00	—
大分健生病院	48.83	—	0.00	—	0.00	—
宮崎生協病院	—	—	—	—	—	—
鹿児島生協病院	68.83	60.75	65.42	60.75	95.04	100.00
国分生協病院	—	—	—	—	—	—
沖縄協同病院	—	—	—	—	—	—
中部協同病院	—	—	—	—	—	—
とよみ生協病院	—	—	—	—	—	—
最大値(外れ値を除く)	133.00	117.25	83.75	91.83	100.00	100.69
75%値	70.71	67.00	51.17	46.02	95.17	97.09
中央値	49.83	44.20	19.17	24.17	76.02	83.14
25%値	20.92	21.69	11.25	11.65	46.51	59.82
最小値(外れ値を除く)	0.00	0.00	0.00	0.00	0.00	8.00

# 指標4B：入院早期の栄養ケアアセスメント実施割合

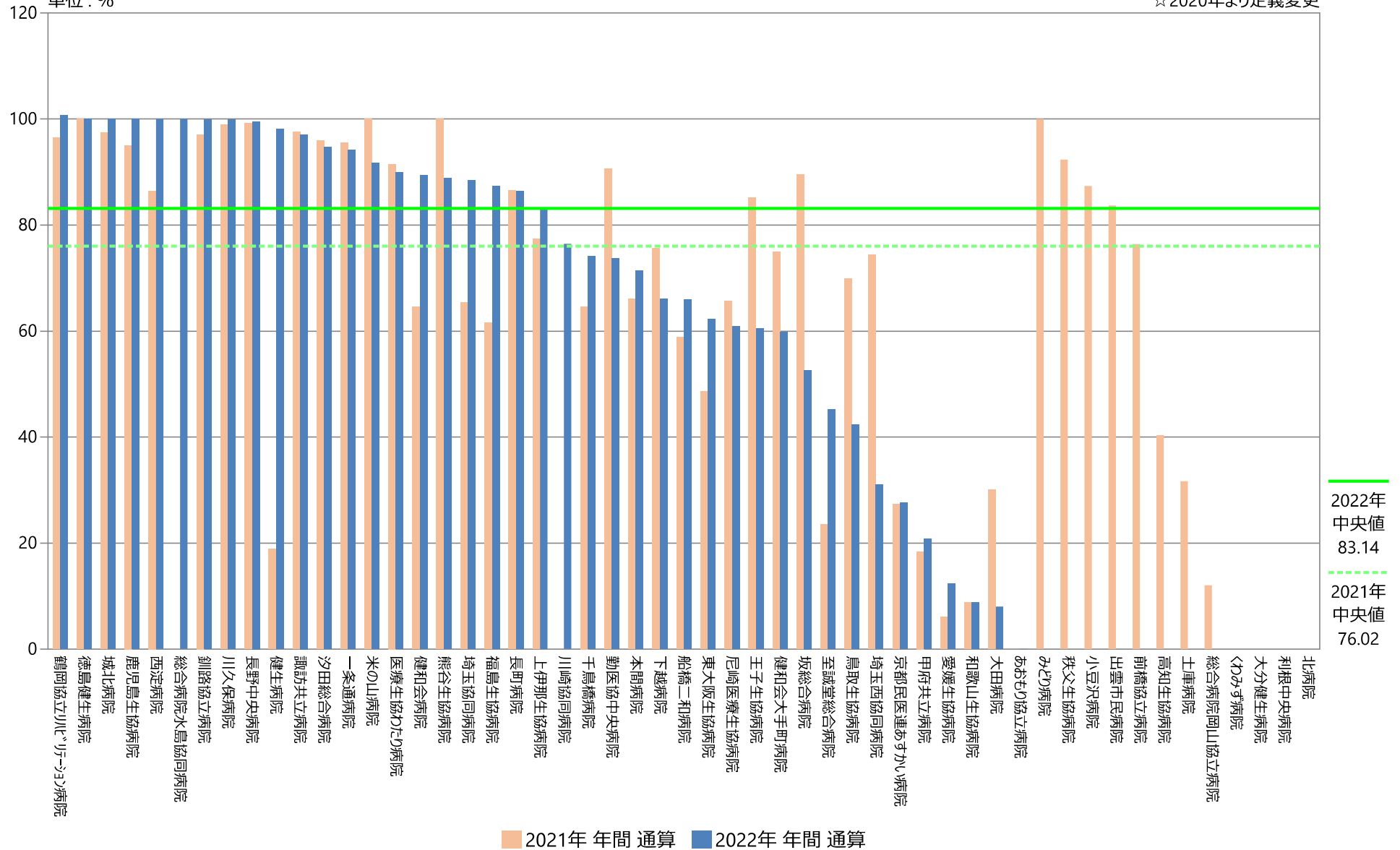
※（65歳以上3日以内検査入院・短期手術入院除く）

指標4B分母：当該月の65歳以上退院患者数（急性期以外の病棟）

指標4B分子：入院7日目までに栄養ケアアセスメント行われたことがカルテに記載された患者数（急性期以外の病棟）

単位：%

☆2020年より定義変更



## 指標4B：入院早期の栄養ケアアセスメント実施割合

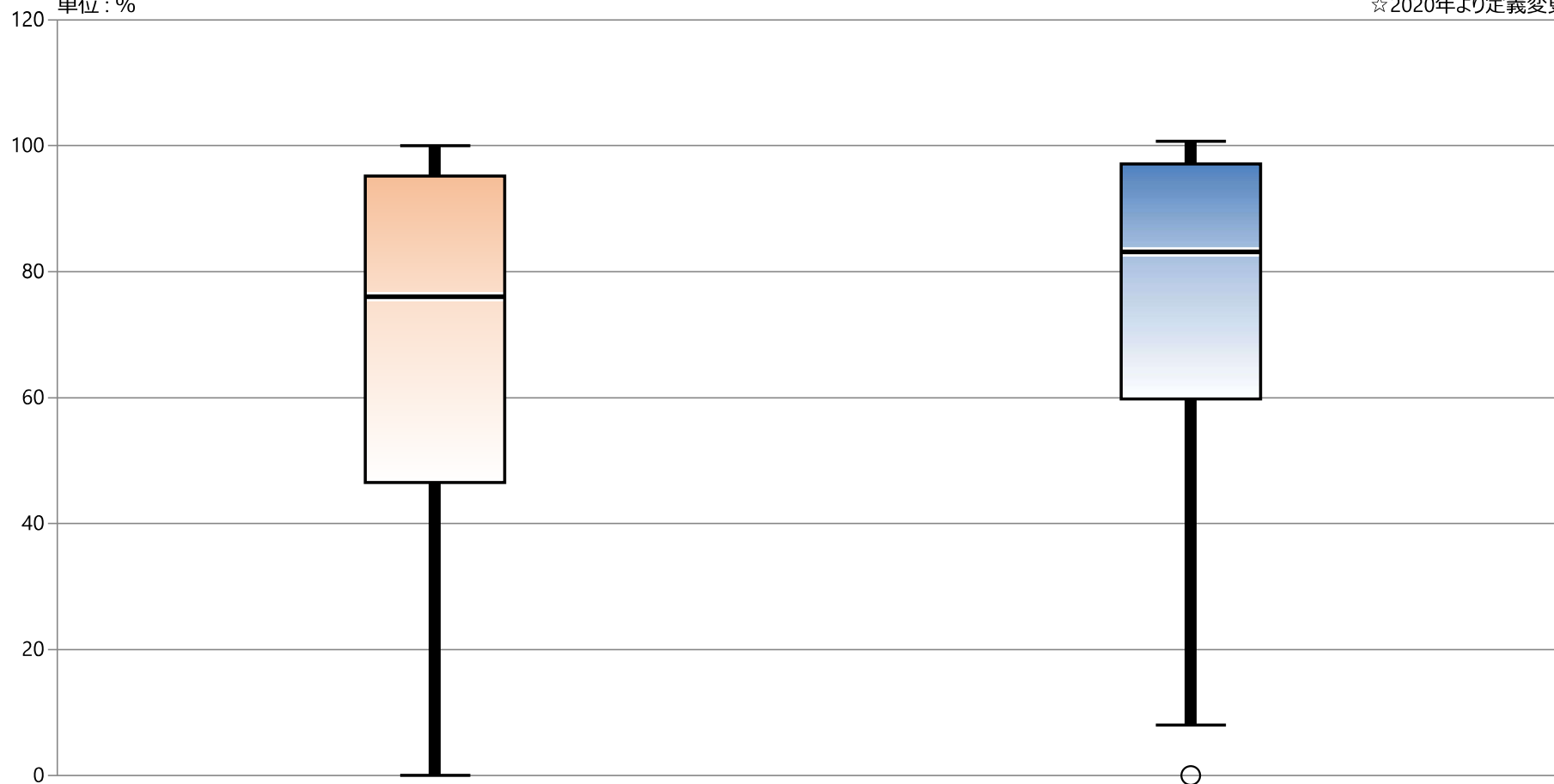
※（65歳以上3日以内検査入院・短期手術入院除く）

指標4B分母：当該月の65歳以上退院患者数（急性期以外の病棟）

指標4B分子：入院7日目までに栄養ケアアセスメント行われたことがカルテに記載された患者数（急性期以外の病棟）

単位：%

☆2020年より定義変更



* 外れ値を除く	2021年 年間 通算	2022年 年間 通算
最大値*	100.00	100.69
75%値	95.17	97.09
中央値	76.02	83.14
25%値	46.51	59.82
最小値*	0.00	8.00



# 指標4B：入院早期の栄養ケアアセスメント実施割合

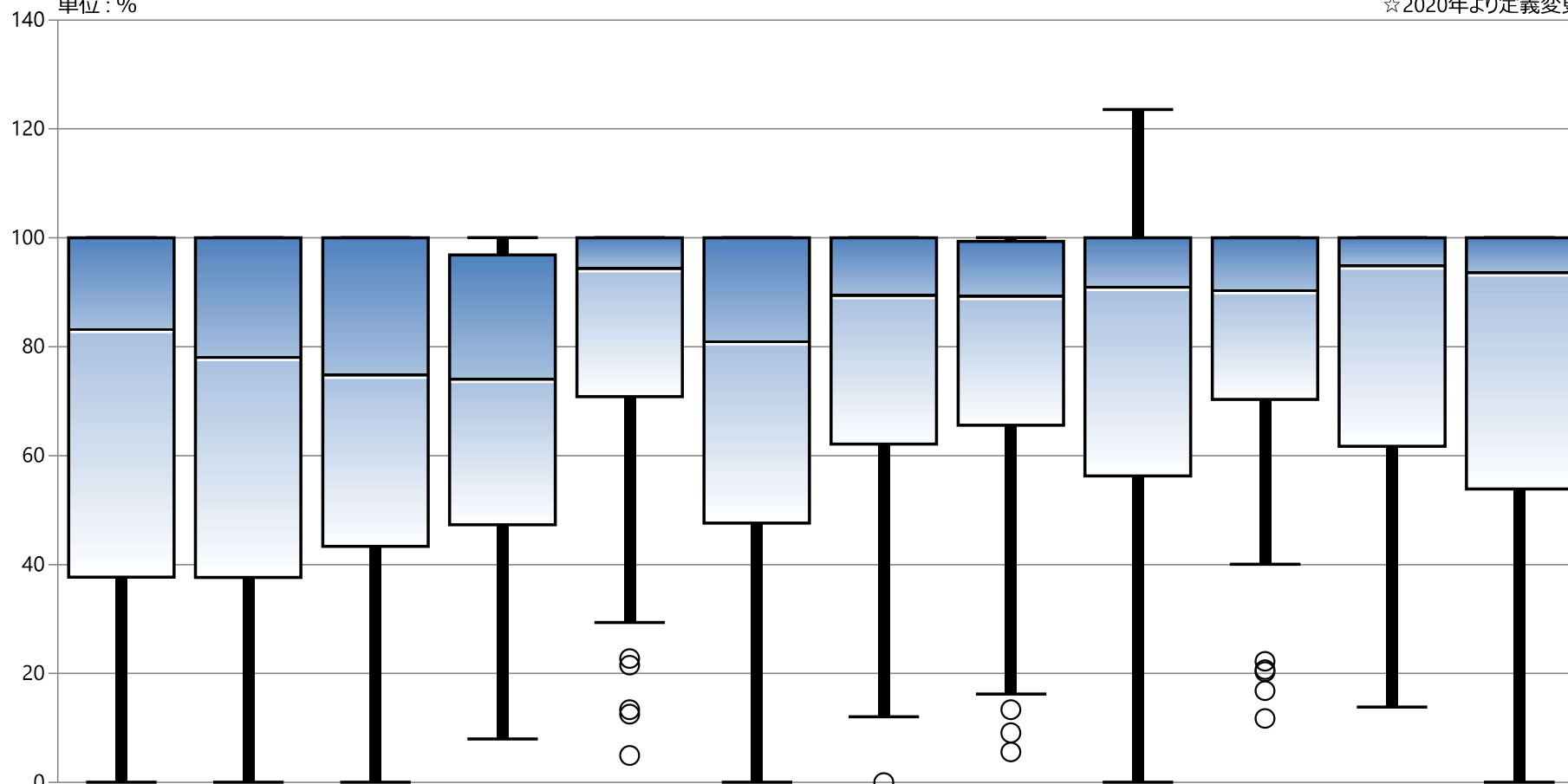
※（65歳以上3日以内検査入院・短期手術入院除く）

指標4B分母：当該月の65歳以上退院患者数（急性期以外の病棟）

指標4B分子：入院7日目までに栄養ケアアセスメント行われたことがカルテに記載された患者数（急性期以外の病棟）

単位：%

☆2020年より定義変更



* 外れ値を除く	1月	2月	3月	4月	5月	6月	7月	8月	9月	10月	11月	12月
最大値*	100.00	100.00	100.00	100.00	100.00	100.00	100.00	100.00	123.53	100.00	100.00	100.00
75%値	100.00	100.00	100.00	96.88	100.00	100.00	100.00	99.34	100.00	100.00	100.00	100.00
中央値	83.33	78.21	75.00	74.23	94.49	81.08	89.59	89.42	91.07	90.49	95.00	93.73
25%値	37.68	37.64	43.30	47.30	70.83	47.62	62.14	65.57	56.25	70.36	61.74	53.85
最小値*	0.00	0.00	0.00	7.96	29.31	0.00	12.04	16.22	0.00	40.00	13.82	0.00