

指標の意義

身体への侵襲を伴う医療行為は常にインシデント・アクシデントが発生する危険がある。その発生をできる限り防ぐことは医療安全の基本である。ハインリッヒの法則によると、1件の重大事故の背後には29件の軽微な事故がありその背景には300の異常が存在するといわれている。軽微な事故、事故に至らない異常を発見し報告することで重大事故の発生を予防することが必要である。一般に医師からの報告が少ないことが知られており、この値が高いことは医師の医療安全意識が高い可能性がある。

指標の計算式、分母・分子の解釈

期間	各指標の計算式と分母・分子の項目名	分母・分子の解釈
分子	A) 調査期間中の月毎のインシデント・アクシデント発生件数×100 B) 分母のうち医師が提出したインシデント・アクシデント報告総件数	
分母	A) 許可病床数 B) 調査期間中の月毎のインシデント・アクシデント報告総件数	
収集期間	1ヶ月毎	
調整方法		

2022年間数値報告

A. 最小値18.50 25%値36.37 中央値47.49 75%値66.58 最大値93.09

B. 最小値0.00 25%値0.43 中央値1.79 75%値3.08 最大値5.86 回答病院 59

考察・分析

A) インシデント・アクシデントが発生する頻度を測定している。前年よりも低く抑えられている。しかし、コロナ禍で報告がきちんとできていたのかどうか、検証の必要がある。

B) 全体の報告総件数における、医師からの報告件数である。前年と比べると、中央値は高くなっていて、75%値もわずかに高くなっている。全体として高くなっていると分析できる。コロナ禍で医師が多忙となるなか、高くなった病院は評価に値する。

報告内容を把握し検証する事は大事で、事例を共有し危険予知の力を高めることや、事例を分析し手順の見直しや事故の未然防止につなげるなど、再発防止として活用することが重要。医師からの報告が多い病院は、医師の医療安全に関する意識が高いといえる。ただし、分母がインシデント・アクシデント報告件数となっているため、全体の報告数が低くなると医師の報告数が高く見える場合もあるので注意が必要。報告文化は医療・介護に携わる者として必要なものであり、報告しやすい環境を整える工夫が必要。

改善・運用事例など

- ・ 医師の報告数が少なかったため、医局への呼びかけとして、担当マネージャーを設置（数年ぶり）、報告数があがった。結果、上半期（4-9月）の1ヶ月あたりの件数は、71.56で中央値55.46を上回った。医師報告の占める割合も3.72で、75%値3.43と同等まであがった。（甲府共立病院）
- ・ インシデント報告数は数多く提出されているので、安全意識が高いと判断している。指標については医療安全管理会議および医療安全推進委員会での報告に活用している。
- ・ 2021年の改善は、インシデントに該当しないような『かなり軽微なもの』をカウントから除外したため。「民医連中央値レベル」に収まってきた。「指標としてフォーカスすること自体」が改善活動を触発・促進させる可能性もある。（本間病院）
- ・ 医師の報告数も少しずつですが伸びているので今後も追及していきたい。（京都市民医連あすかい病院）

9A：1か月間・100床当たりのインシデント・アクシデント発生件数

指標9A(厚)分母：許可病床数

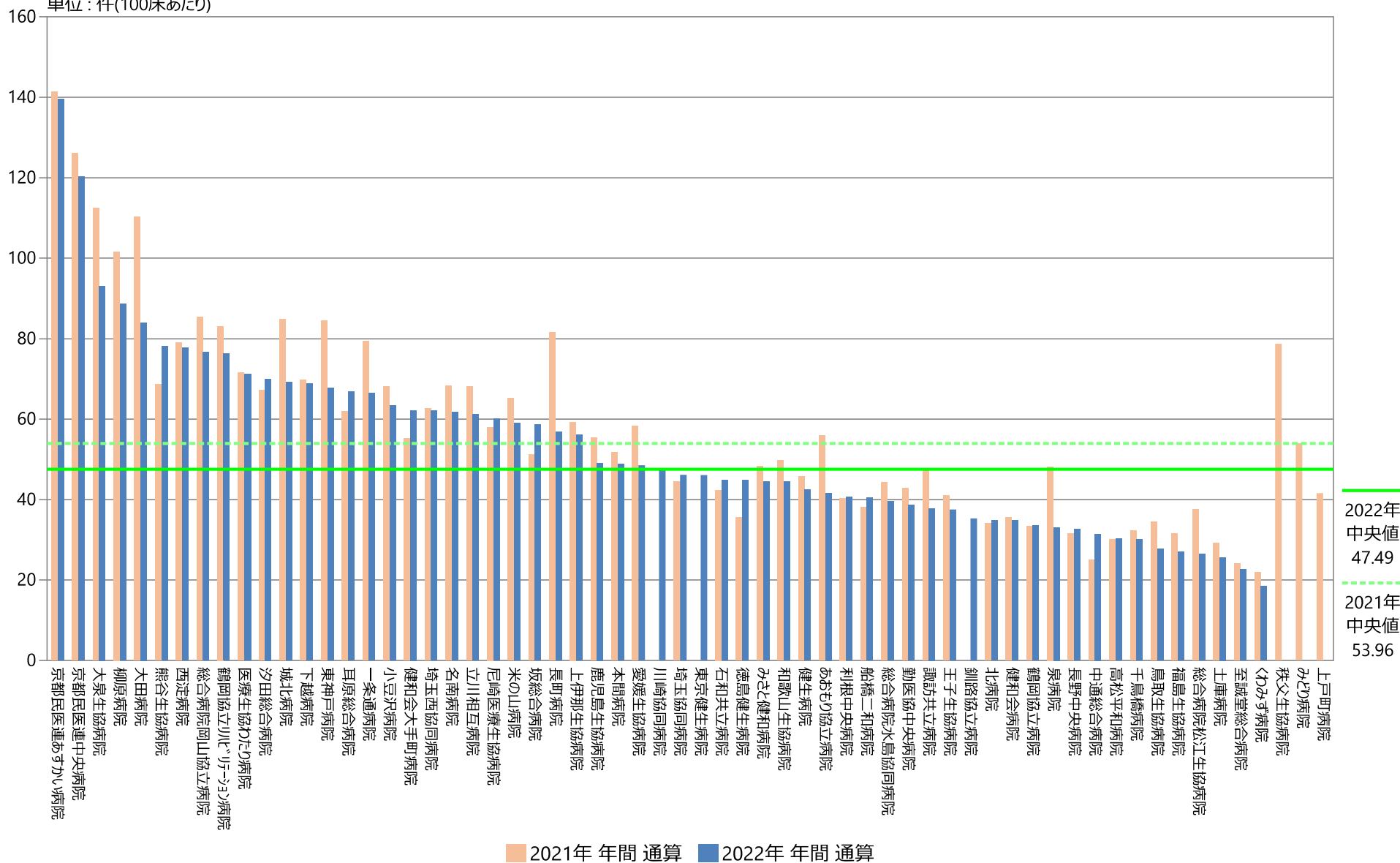
指標9A(厚)分子調整前：調査期間中の月毎のインシデント・アクシデント発生件数

指標9A(厚)：1か月間・100床当たりのインシデント・アクシデント発生件数

	指標9A(厚)分母		指標9A(厚)分子調整前		指標9A(厚)	
	床		件		件(100床あたり)	
	2021年 年間 平均値	2022年 年間 平均値	2021年 年間 平均値	2022年 年間 平均値	2021年 年間 通算	2022年 年間 通算
勤医協中央病院	450.00	450.00	192.92	173.83	42.87	38.63
勤医協札幌病院	105.00	105.00	—	—	—	—
苫小牧病院	80.00	80.00	—	—	—	—
一条通病院	151.00	151.00	119.92	100.18	79.42	66.35
函館桜北病院	104.00	104.00	—	—	—	—
釧路協立病院	135.00	108.00	—	38.08	—	35.26
健生病院	282.00	282.00	128.75	119.75	45.66	42.46
あおもり協立病院	223.00	223.00	124.83	92.83	55.98	41.63
川久保病院	120.00	120.00	—	—	—	—
坂総合病院	357.00	357.00	183.00	209.25	51.26	58.61
長町病院	135.00	135.00	110.00	76.67	81.48	56.79
泉病院	94.00	94.00	45.27	31.08	48.16	33.07
中通総合病院	450.00	450.00	112.36	141.50	24.97	31.44
本間病院	158.00	158.00	81.67	77.00	51.69	48.73
鶴岡協立病院	199.00	199.00	66.33	66.58	33.33	33.46
鶴岡協立リハビリテーション病院	156.00	156.00	129.58	118.91	83.07	76.22
至誠堂総合病院	230.00	230.00	55.42	52.00	24.09	22.61
医療生協わたり病院	196.00	196.00	140.25	139.58	71.56	71.22
前橋協立病院	189.00	189.00	—	—	—	—
利根中央病院	253.00	253.00	102.08	102.75	40.35	40.61
北毛病院	150.00	150.00	—	—	—	—
埼玉協同病院	399.00	399.00	177.25	184.08	44.42	46.14
埼玉西協同病院	99.00	99.00	62.00	61.42	62.63	62.04
熊谷生協病院	105.00	105.00	72.00	82.00	68.57	78.10
秩父生協病院	75.00	75.00	59.00	—	78.67	—
千葉健生病院	90.00	90.00	—	—	—	—
船橋二和病院	299.00	299.00	113.92	120.92	38.10	40.44
柳原病院	90.00	90.00	91.50	79.80	101.67	88.67
みさと健和病院	282.00	282.00	136.17	125.08	48.29	44.36
小豆沢病院	134.00	134.00	91.20	85.00	68.06	63.43
東京健生病院	—	126.00	—	58.00	—	46.03
大泉生協病院	94.00	94.00	105.67	87.50	112.41	93.09
大田病院	189.00	189.00	208.33	158.75	110.23	83.99
中野共立病院	110.00	110.00	—	—	—	—
立川相互病院	287.00	287.00	195.42	175.50	68.09	61.15
王子生協病院	159.00	159.00	65.08	59.58	40.93	37.47
川崎協同病院	267.00	267.00	—	126.80	—	47.49
汐田総合病院	261.00	319.00	175.25	223.17	67.15	69.96
下越病院	261.00	261.00	181.75	179.67	69.64	68.84
富士協立病院	174.00	174.00	—	—	—	—
城北病院	300.00	300.00	254.17	207.50	84.72	69.17
甲府共立病院	283.00	283.00	—	—	—	—
巨摩共立病院	151.00	151.00	—	—	—	—
石和共立病院	99.00	99.00	41.92	44.33	42.34	44.78
長野中央病院	322.00	322.00	101.50	105.08	31.52	32.63
健和会病院	199.00	196.50	70.83	68.18	35.59	34.74
諏訪共立病院	110.00	110.00	51.83	41.58	47.12	37.80
松本協立病院	199.00	199.00	—	—	—	—
塩尻協立病院	99.00	99.00	—	—	—	—
上伊那生協病院	164.00	164.00	97.25	92.00	59.30	56.10
みどり病院	99.00	99.00	53.42	—	53.96	—
三島共立病院	84.00	85.25	—	—	—	—
協立総合病院	434.00	434.00	—	—	—	—
北病院	52.00	52.00	17.75	18.08	34.13	34.78
名南病院	158.00	158.00	107.75	97.67	68.20	61.81
名南ふれあい病院	120.00	120.00	—	—	—	—
津生協病院	149.00	149.00	—	—	—	—
京都民医連あすかい病院	170.25	172.00	240.67	240.08	141.36	139.58
京都民医連中央病院	411.00	411.00	518.25	494.17	126.09	120.24
東大阪生協病院	99.00	99.00	—	—	—	—
西淀病院	218.00	218.00	172.08	169.25	78.94	77.64
耳原総合病院	386.00	386.00	238.75	257.92	61.85	66.82
ユー・アおおさか病院	166.00	166.00	—	—	—	—
東神戸病院	157.00	154.00	132.58	104.30	84.45	67.73
尼崎医療生協病院	199.00	199.00	115.40	119.75	57.99	60.18
おかたc病院	150.00	150.00	—	—	—	—
土庫病院	199.00	199.00	58.08	51.08	29.19	25.67
和歌山生協病院	149.00	149.00	74.08	66.08	49.72	44.35
鳥取生協病院	260.00	260.00	89.42	71.92	34.39	27.66
総合病院松江生協病院	351.00	351.00	131.67	92.83	37.51	26.45
出雲市民病院	180.00	180.00	—	—	—	—
総合病院水島協同病院	282.00	282.00	124.67	111.33	44.21	39.48
玉島協同病院	108.00	108.00	—	—	—	—
総合病院岡山協立病院	318.00	318.00	271.58	243.33	85.40	76.52
福島生協病院	165.00	165.00	52.00	44.60	31.52	27.03
広島共立病院	186.00	186.00	—	—	—	—
宇部協立病院	159.00	159.00	—	—	—	—
徳島健生病院	186.00	186.00	66.00	83.27	35.48	44.77
高松平和病院	123.00	123.00	36.92	37.17	30.01	30.22
愛媛生協病院	88.00	88.00	51.25	42.67	58.24	48.48
高知生協病院	114.00	114.00	—	—	—	—
健和会大手町病院	499.00	457.33	275.33	284.42	55.18	62.19
千鳥橋病院	350.00	350.00	113.00	105.25	32.29	30.07
米の山病院	219.00	219.00	142.83	129.17	65.22	58.98
みさき病院	144.00	144.00	—	—	—	—
上戸町病院	104.00	104.00	43.25	—	41.59	—
くわみず病院	100.00	100.00	21.92	18.50	21.92	18.50
大分健生病院	130.00	130.00	—	—	—	—
宮崎生協病院	124.00	124.00	—	—	—	—
鹿児島生協病院	306.00	306.00	169.42	150.25	55.36	49.10
国分生協病院	129.00	129.00	—	—	—	—
沖縄協同病院	280.00	280.00	—	—	—	—
中部協同病院	114.00	114.00	—	—	—	—
とよみ生協病院	85.00	85.00	—	—	—	—
最大値(外れ値を除く)	450.00	457.33	275.33	257.92	112.41	93.09
75%値	261.00	260.75	156.13	145.88	69.10	66.58
中央値	159.00	159.00	110.00	100.18	53.96	47.49
25%値	114.00	111.00	65.54	66.33	39.22	36.37
最小値(外れ値を除く)	52.00	52.00	17.75	18.08	21.92	18.50

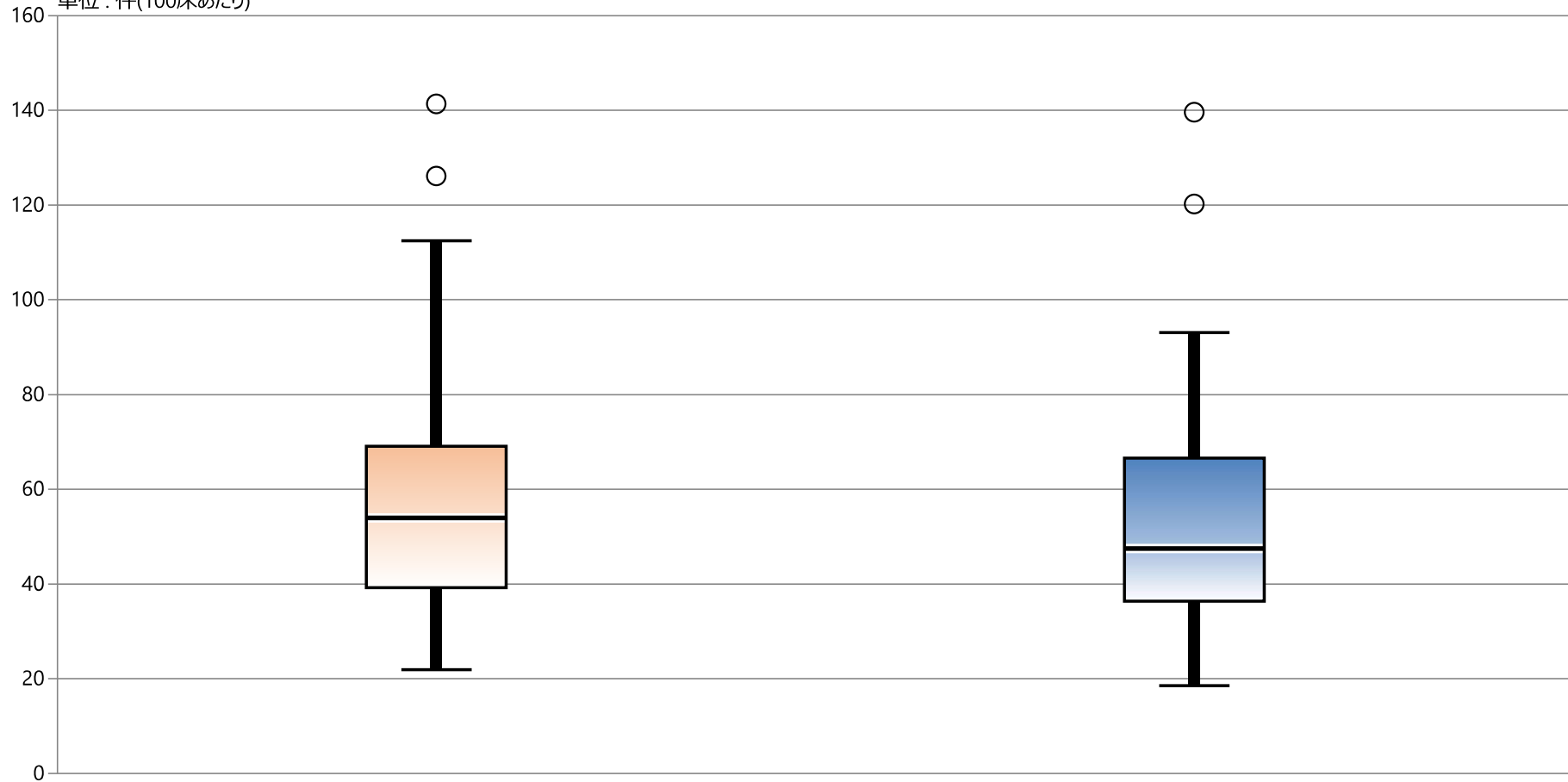
指標9A(厚)：1か月間・100床当たりのインシデント・アクシデント発生件数

指標9A(厚)分母：許可病床数
 指標9A(厚)分子調整前：調査期間中の月毎のインシデント・アクシデント発生件数
 単位：件(100床あたり)



指標9A(厚)：1か月間・100床当たりのインシデント・アクシデント発生件数

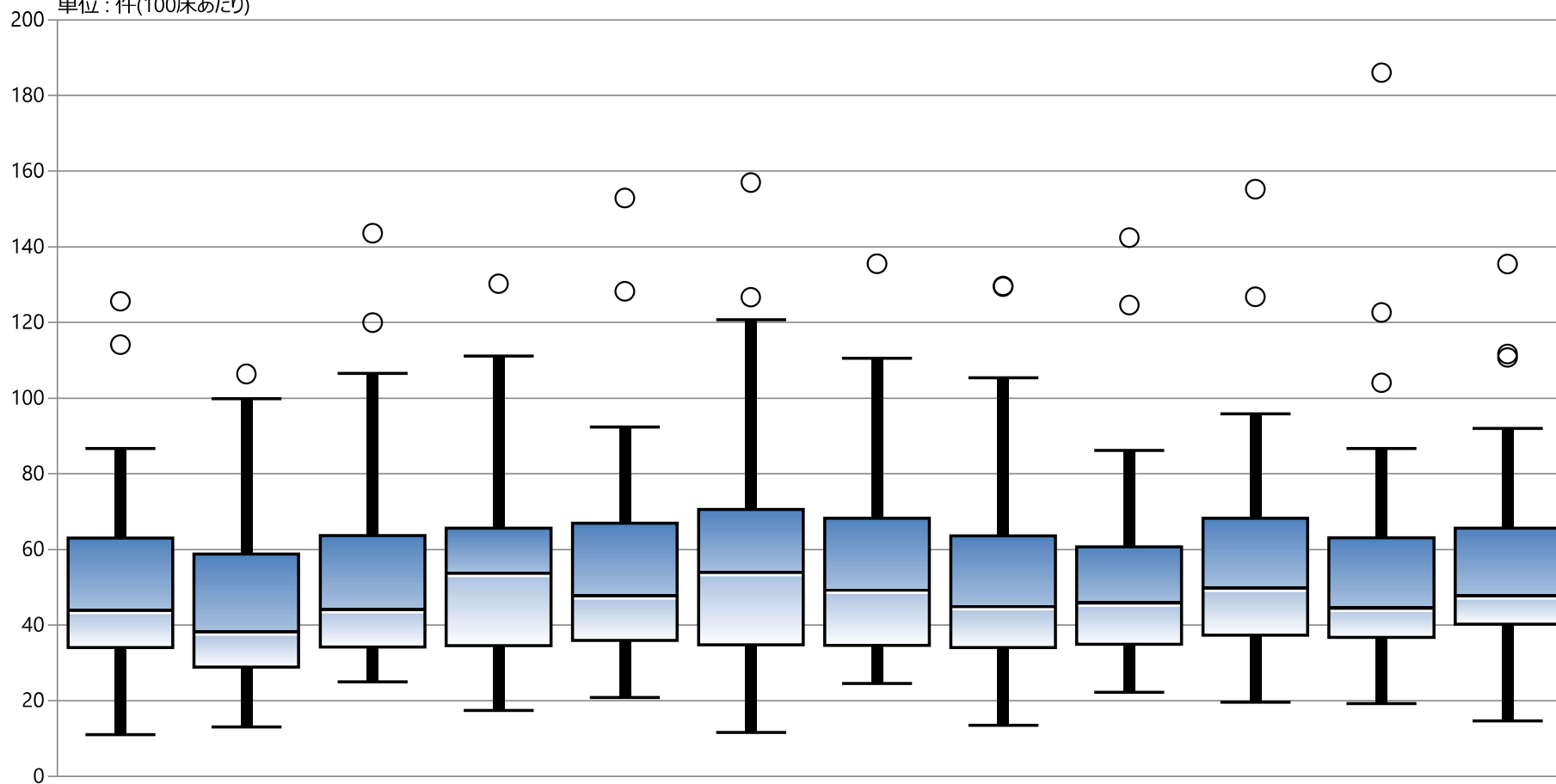
指標9A(厚)分母：許可病床数
 指標9A(厚)分子調整前：調査期間中の月毎のインシデント・アクシデント発生件数
 単位：件(100床あたり)



* 外れ値を除く	2021年 年間 通算	2022年 年間 通算
最大値*	112.41	93.09
75%値	69.10	66.58
中央値	53.96	47.49
25%値	39.22	36.37
最小値*	21.92	18.50

指標9A(厚)：1か月間・100床当たりのインシデント・アクシデント発生件数

指標9A(厚)分母：許可病床数
 指標9A(厚)分子調整前：調査期間中の月毎のインシデント・アクシデント発生件数
 単位：件(100床あたり)



* 外れ値を除く	1月	2月	3月	4月	5月	6月	7月	8月	9月	10月	11月	12月
最大値*	86.70	99.76	106.51	111.11	92.31	120.68	110.47	105.32	86.17	95.77	86.67	91.92
75%値	62.96	58.85	63.64	65.57	66.90	70.52	68.21	63.59	60.73	68.18	63.05	65.60
中央値	44.13	38.44	44.33	53.90	47.99	54.14	49.49	45.10	46.07	50.00	44.72	47.97
25%値	34.02	28.85	34.17	34.54	35.92	34.78	34.61	34.04	34.89	37.32	36.77	40.23
最小値*	11.00	13.00	25.00	17.39	20.80	11.54	24.53	13.46	22.17	19.57	19.23	14.63

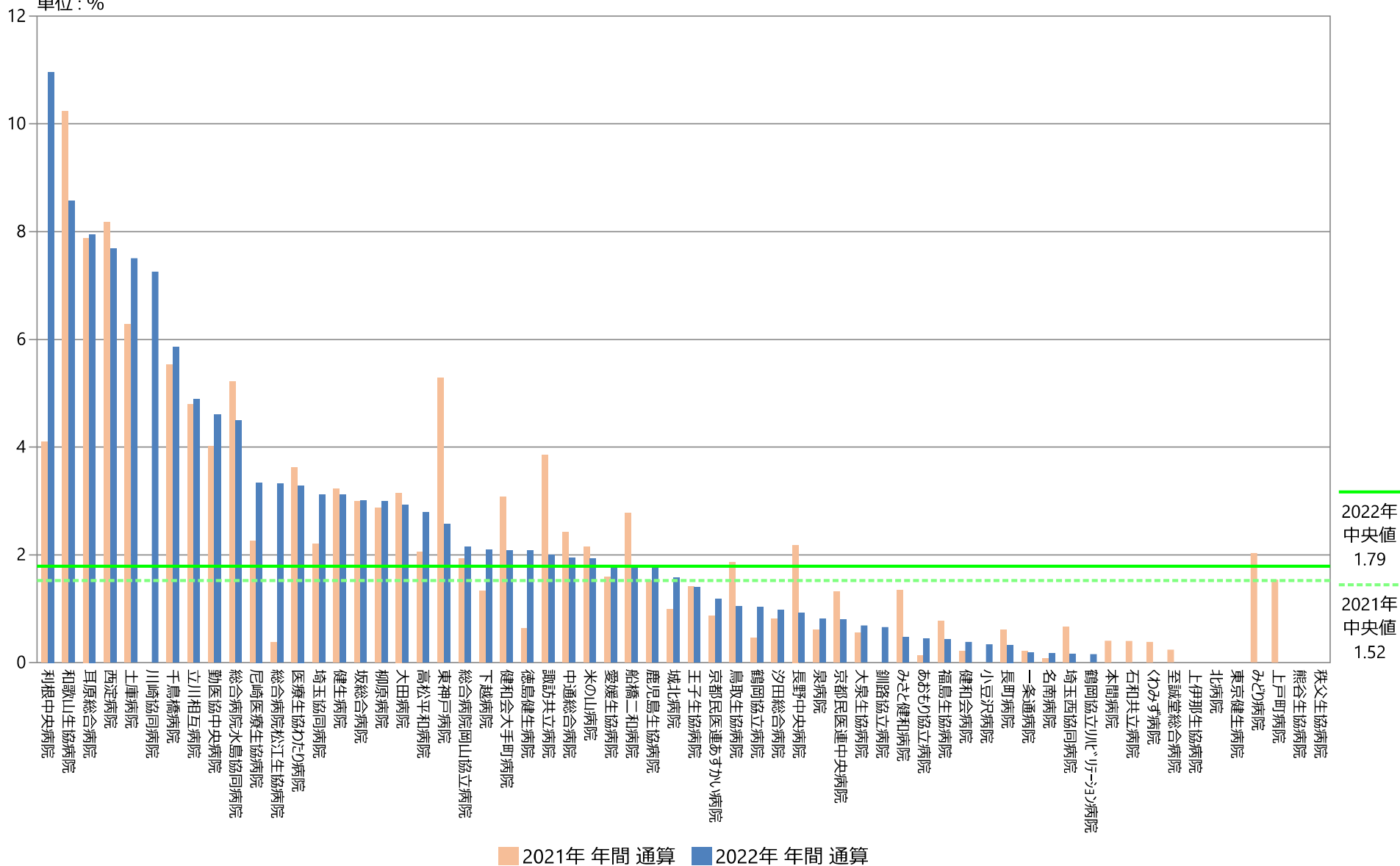
9B：インシデント・アクシデント 全報告中医師による報告の占める割合

指標9B(厚)分母：調査期間中の月毎のインシデント・アクシデント報告総件数
 指標9B(厚)分子：分母のうち医師が提出したインシデント・アクシデント報告総件数
 指標9B(厚)：インシデント・アクシデント 全報告中医師による報告の占める割合

	指標9B(厚)分母		指標9B(厚)分子		指標9B(厚)	
	2021年 年間 平均値	2022年 年間 平均値	2021年 年間 平均値	2022年 年間 平均値	2021年 年間 通算	2022年 年間 通算
勤医協中央病院	192.92	173.92	7.75	8.00	4.02	4.60
勤医協札幌病院	—	—	—	—	—	—
苫小牧病院	—	—	—	—	—	—
一条通病院	119.92	100.18	0.25	0.18	0.21	0.18
函館桜北病院	—	—	—	—	—	—
釧路協立病院	—	38.08	—	0.25	—	0.66
健生病院	129.08	123.33	4.17	3.83	3.23	3.11
あおもり協立病院	125.00	93.25	0.17	0.42	0.13	0.45
川久保病院	—	—	—	—	—	—
坂総合病院	192.08	221.92	5.75	6.67	2.99	3.00
長町病院	110.00	76.67	0.67	0.25	0.61	0.33
泉病院	45.27	31.08	0.27	0.25	0.60	0.80
中通総合病院	113.92	141.50	2.75	2.75	2.41	1.94
本間病院	82.67	77.58	0.33	0.00	0.40	0.00
鶴岡協立病院	72.00	72.92	0.33	0.75	0.46	1.03
鶴岡協立リハビリテーション病院	129.58	118.91	0.00	0.18	0.00	0.15
至誠堂総合病院	70.83	62.91	0.17	0.00	0.24	0.00
医療生協わたり病院	140.25	139.58	5.08	4.58	3.62	3.28
前橋協立病院	—	—	—	—	—	—
利根中央病院	103.75	104.17	4.25	11.42	4.10	10.96
北毛病院	—	—	—	—	—	—
埼玉協同病院	182.00	187.25	4.00	5.83	2.20	3.12
埼玉西協同病院	50.92	50.58	0.33	0.08	0.65	0.16
熊谷生協病院	134.78	—	0.00	—	0.00	—
秩父生協病院	59.00	—	0.00	—	0.00	—
千葉健生病院	—	—	—	—	—	—
船橋二和病院	120.08	133.75	3.33	2.42	2.78	1.81
柳原病院	91.50	80.20	2.63	2.40	2.87	2.99
みさと健和病院	136.17	125.08	1.83	0.58	1.35	0.47
小豆沢病院	91.20	85.00	0.00	0.29	0.00	0.34
東京健生病院	—	58.00	—	0.00	—	0.00
大泉生協病院	105.67	87.50	0.58	0.60	0.55	0.69
大田病院	209.00	159.75	6.58	4.67	3.15	2.92
中野共立病院	—	—	—	—	—	—
立川相互病院	201.83	184.08	9.67	9.00	4.79	4.89
王子生協病院	65.08	59.58	0.92	0.83	1.41	1.40
川崎協同病院	—	126.80	—	9.20	—	7.26
汐田総合病院	175.25	223.17	1.42	2.17	0.81	0.97
下越病院	181.75	179.67	2.42	3.75	1.33	2.09
富士協立病院	—	—	—	—	—	—
城北病院	253.25	206.83	2.50	3.25	0.99	1.57
甲府共立病院	—	—	—	—	—	—
巨摩共立病院	—	—	—	—	—	—
石和共立病院	41.92	44.33	0.17	0.00	0.40	0.00
長野中央病院	107.08	108.17	2.33	1.00	2.18	0.92
健和会病院	77.92	71.64	0.17	0.27	0.21	0.38
諏訪共立病院	51.83	41.58	2.00	0.83	3.86	2.00
松本協立病院	—	—	—	—	—	—
塩尻協立病院	—	—	—	—	—	—
上伊那生協病院	97.25	92.00	0.00	0.00	0.00	0.00
みどり病院	53.42	—	1.08	—	2.03	—
三島共立病院	—	—	—	—	—	—
協立総合病院	—	—	—	—	—	—
北病院	17.75	18.00	0.00	0.00	0.00	0.00
名南病院	110.50	100.33	0.08	0.17	0.08	0.17
名南ふれあい病院	—	—	—	—	—	—
津生協病院	—	—	—	—	—	—
京都市民医連あすかい病院	240.67	240.08	2.08	2.83	0.87	1.18
京都市民医連中央病院	526.08	499.33	6.92	4.00	1.31	0.80
東大阪生協病院	—	—	—	—	—	—
西淀病院	182.42	176.67	14.92	13.58	8.18	7.69
耳原総合病院	223.17	257.92	17.58	20.50	7.88	7.95
ユー・おおさか病院	—	—	—	—	—	—
東神戸病院	126.33	105.20	6.67	2.70	5.28	2.57
尼崎医療生協病院	115.40	119.75	2.60	4.00	2.25	3.34
おかたC病院	—	—	—	—	—	—
土庫病院	58.42	51.08	3.67	3.83	6.28	7.50
和歌山生協病院	74.08	66.08	7.58	5.67	10.24	8.58
鳥取生協病院	89.42	71.92	1.67	0.75	1.86	1.04
総合病院松江生協病院	131.67	92.83	0.50	3.08	0.38	3.32
出雲市民病院	—	—	—	—	—	—
総合病院水島協同病院	100.67	90.75	5.25	4.08	5.22	4.50
玉島協同病院	—	—	—	—	—	—
総合病院岡山協立病院	271.58	243.33	5.25	5.00	1.93	2.14
福島生協病院	53.75	46.40	0.42	0.20	0.78	0.43
広島共立病院	—	—	—	—	—	—
宇部協立病院	—	—	—	—	—	—
徳島健生病院	66.00	83.27	0.42	1.73	0.63	2.07
高松平和病院	44.67	41.83	0.92	1.17	2.05	2.79
愛媛生協病院	57.67	46.08	0.92	0.83	1.59	1.81
高知生協病院	—	—	—	—	—	—
健和会大手町病院	252.58	284.42	7.75	5.92	3.07	2.08
千鳥橋病院	113.00	105.25	6.25	6.17	5.53	5.86
米の山病院	147.33	133.50	3.17	2.58	2.15	1.94
みさき病院	—	—	—	—	—	—
上戸町病院	43.25	—	0.67	—	1.54	—
くわみず病院	21.92	18.50	0.08	0.00	0.38	0.00
大分健生病院	—	—	—	—	—	—
宮崎生協病院	—	—	—	—	—	—
鹿児島生協病院	169.42	150.25	2.58	2.67	1.52	1.77
国分生協病院	—	—	—	—	—	—
沖縄協同病院	—	—	—	—	—	—
中部協同病院	—	—	—	—	—	—
とよみ生協病院	—	—	—	—	—	—
最大値(外れ値を除く)	271.58	257.92	9.67	9.20	6.28	5.86
75%値	158.38	148.06	4.21	4.06	3.03	3.08
中央値	110.50	100.26	1.83	2.28	1.52	1.79
25%値	68.42	67.47	0.33	0.26	0.43	0.43
最小値(外れ値を除く)	17.75	18.00	0.00	0.00	0.00	0.00

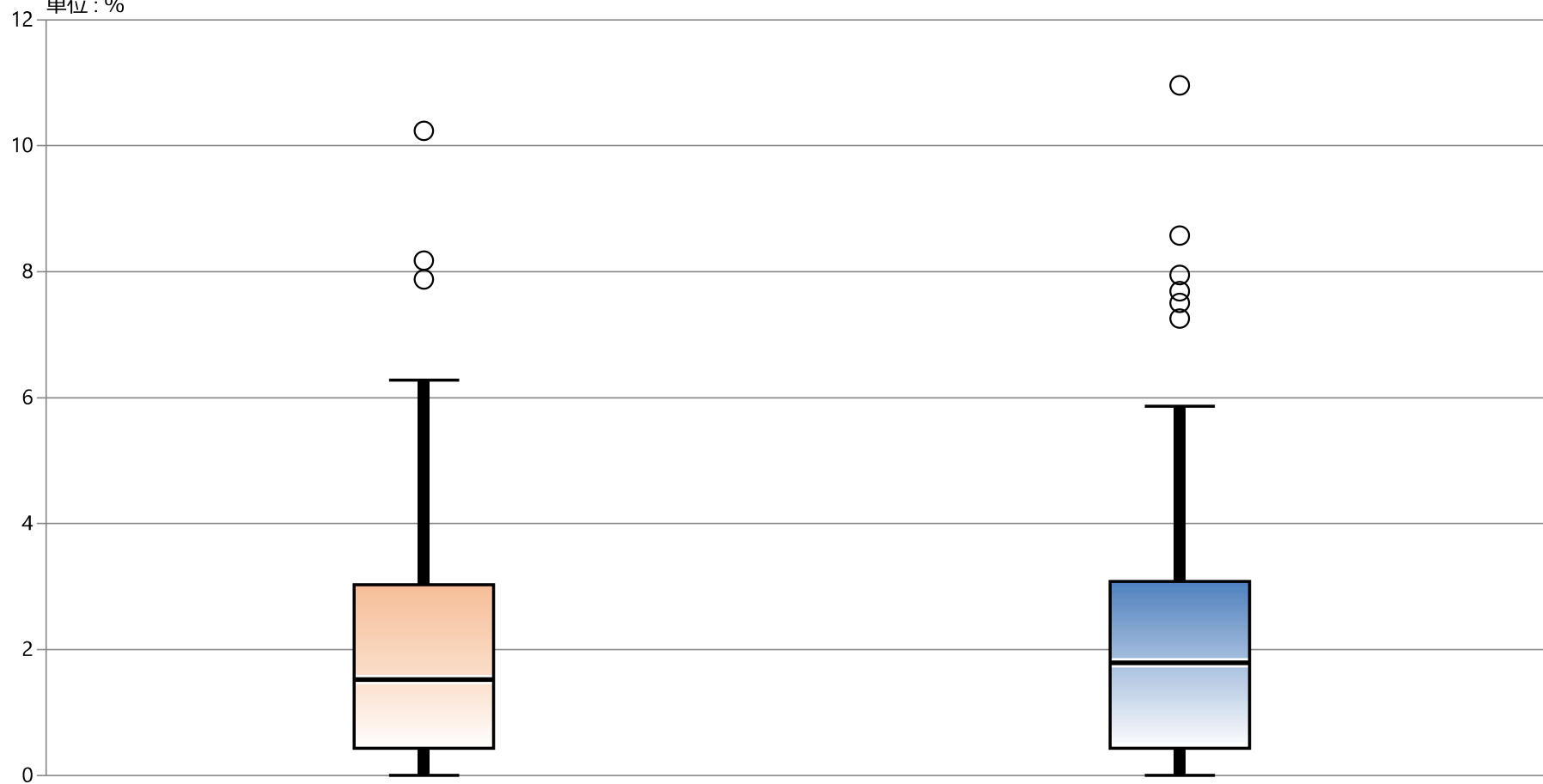
指標9B(厚)：インシデント・アクシデント 全報告中医師による報告の占める割合

指標9B(厚)分母：調査期間中の月毎のインシデント・アクシデント報告総件数
 指標9B(厚)分子：分母のうち医師が提出したインシデント・アクシデント報告総件数
 単位：%



指標9B(厚)：インシデント・アクシデント 全報告中医師による報告の占める割合

指標9B(厚)分母：調査期間中の月毎のインシデント・アクシデント報告総件数
 指標9B(厚)分子：分母のうち医師が提出したインシデント・アクシデント報告総件数
 単位：%

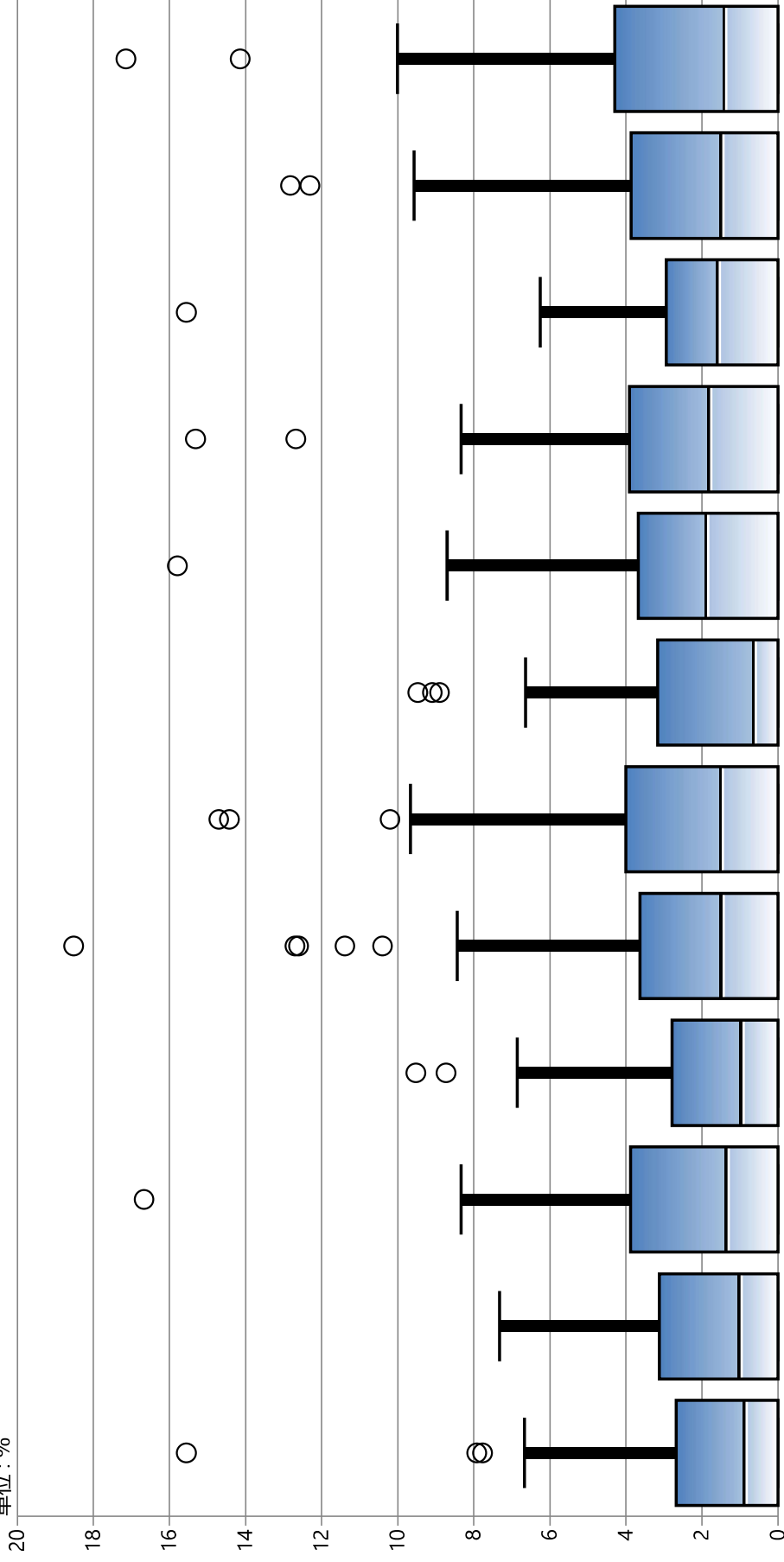


* 外れ値を除く

	2021年 年間 通算	2022年 年間 通算
最大値*	6.28	5.86
75%値	3.03	3.08
中央値	1.52	1.79
25%値	0.43	0.43
最小値*	0.00	0.00

指標9B(厚)：インシデント・アクシデント全報告中医師による報告の占める割合

指標9B(厚)分母：調査期間中の月毎のインシデント・アクシデント報告総件数
 指標9B(厚)分子：分母のうち医師が提出したインシデント・アクシデント報告総件数
 単位：%



* 外れ値を除く