

指標の意義

- 黄色ブドウ球菌自体は皮膚に常在する場合があります、従って単純にMRSAの検出患者数をモニターした場合は、結果が検査数に影響を受けるため、総ブドウ球菌数を分母とすることで標準化する。

指標の計算式、分母・分子の解釈

期間	各指標の計算式と分母・分子の項目名	分母・分子の解釈
分子	期間内のMRSA検出入院患者数	入院中の検体(入院時の検体を含む)でMRSAが同定されているもの。ただし、スクリーニング目的でスクリーニング培地を用いたものなど、MSSAが検出されない方法で検出されたものは除外する。重複処理を行い、期間内に複数回検出があったとしても1名と数える。
分母	期間内のS. aureus(黄色ブドウ球菌)検出入院患者数	入院中の検体(入院時の検体を含む)でS. aureusが同定されているもの。検査方法は問わない(質量分析を含む)が、MRSAを否定していない場合(感受性検査未施行等)は、分母の集団に分子が含まれていない場合があります除外する。また、スクリーニング目的でスクリーニング培地を用いたものなど、MSSAが検出されない方法で検出されたものも除外する。重複処理を行い、期間内に複数回検出があったとしても1名と数える。
収集期間	1ヶ月毎	
調整方法	患者数の重複に留意	

考察

最小値 27.12 25%値 40.55

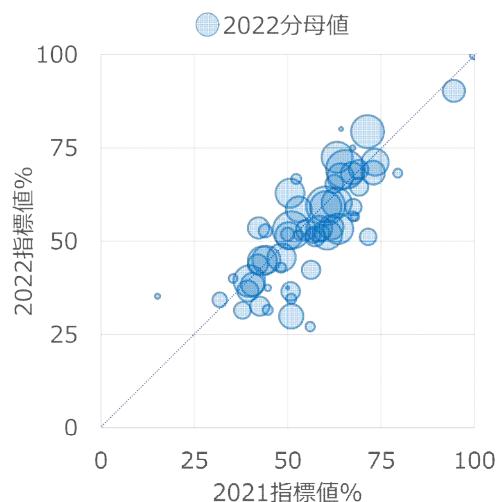
中央値 52.73 75%値 64.95

最大値 100.00

回答病院 63

1/4位値、中央値、3/4位値のいずれも昨年より低下しています。病院ごとの増減はありますが、分母規模の大きなところでは著しい変化はありません。

現在ではMRSAの監視培養はターゲットを定めて行うことが通常となっており、検体採取のバイアスが大きくなり、また、地域のMRSAの浸透の度合いや、施設等からの頻回再入院の影響が本来の目的である「接触感染の制御」のアウトカムを見えにくくしていることも考えられます。



改善・運用事例など

「改善用指標」よりも、アウトブレイクの察知としての「アラート指標」として測定している(本間病院)

12: 総黄色ブドウ球菌検出患者の内のMRSA比率

指標12分母: 期間内のS.aureus (黄色ブドウ球菌) 検出入院患者数

指標12分子: 期間内のMRSA検出入院患者数

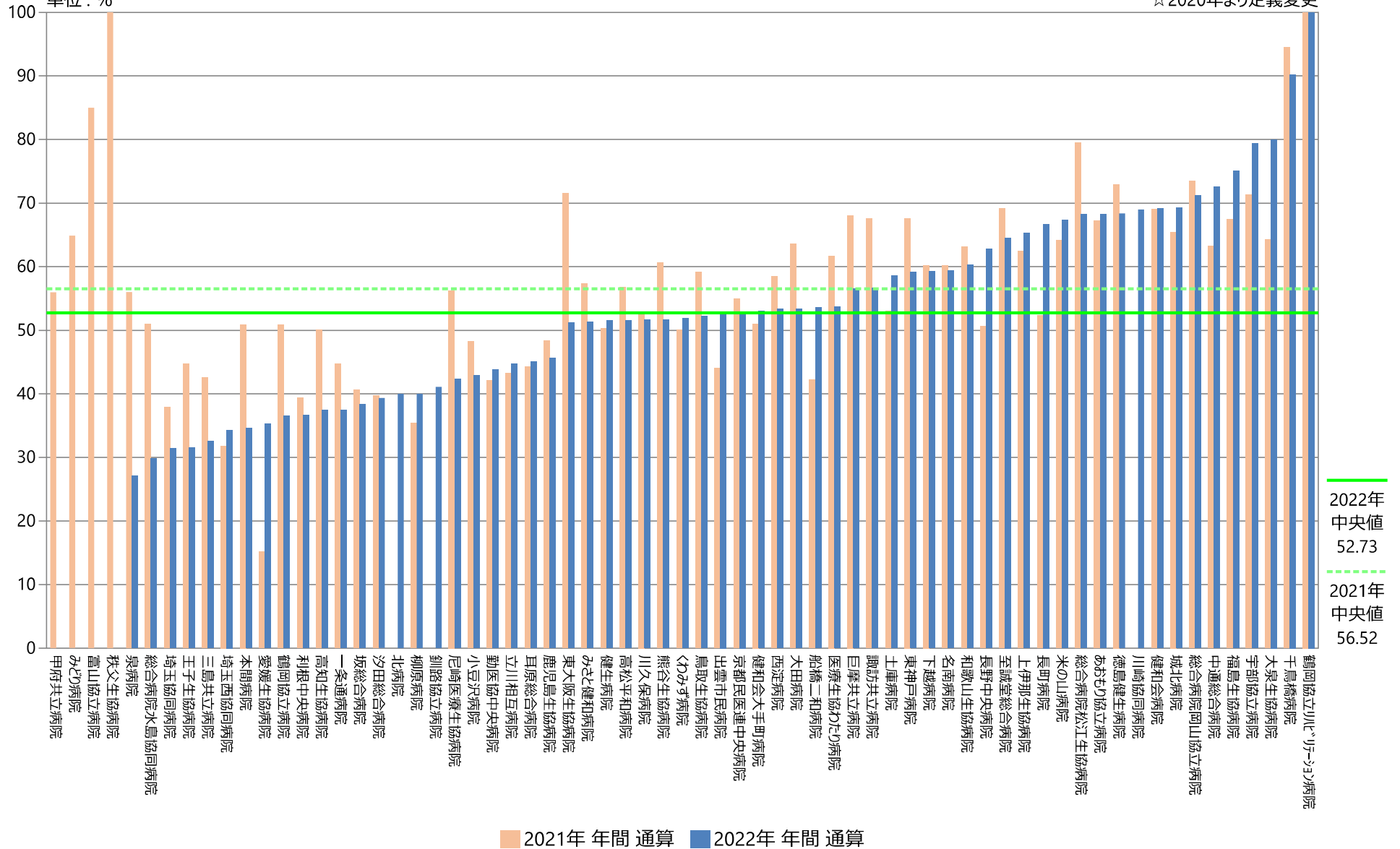
指標12: 総黄色ブドウ球菌検出患者の内のMRSA比率 ☆2020年より定義変更

	指標12分母		指標12分子		指標12	
	2021年 年間 平均値	2022年 年間 平均値	2021年 年間 平均値	2022年 年間 平均値	2021年 年間 通算	2022年 年間 通算
勤医協中央病院	14.27	12.45	6.00	5.45	42.04	43.80
勤医協札幌病院	—	—	—	—	—	—
苫小牧病院	—	—	—	—	—	—
一条通病院	3.92	2.18	1.75	0.82	44.68	37.50
函館桜北病院	—	—	—	—	—	—
釧路協立病院	—	6.08	—	2.50	—	41.10
健生病院	13.42	17.00	6.75	8.75	50.31	51.47
あおもり協立病院	10.42	11.89	7.00	8.11	67.20	68.22
川久保病院	4.25	2.58	2.25	1.33	52.94	51.61
坂総合病院	19.08	17.17	7.75	6.58	40.61	38.35
長町病院	3.67	2.25	1.92	1.50	52.27	66.67
泉病院	2.27	4.92	1.27	1.33	56.00	27.12
中通総合病院	16.08	15.75	10.17	11.42	63.21	72.49
本間病院	4.58	4.33	2.33	1.50	50.91	34.62
鶴岡協立病院	15.25	12.08	7.75	4.42	50.82	36.55
鶴岡協立リハビリテーション病院	3.42	1.45	3.42	1.45	100.00	100.00
至誠堂総合病院	7.83	7.18	5.42	4.64	69.15	64.56
医療生協わたり病院	14.58	13.50	9.00	7.25	61.71	53.70
前橋協立病院	—	—	—	—	—	—
利根中央病院	18.00	15.00	7.08	5.50	39.35	36.67
北毛病院	—	—	—	—	—	—
埼玉協同病院	15.17	11.92	5.75	3.75	37.91	31.47
埼玉西協同病院	6.00	8.50	1.92	2.92	31.82	34.31
熊谷生協病院	20.08	20.00	12.17	10.33	60.58	51.67
秩父生協病院	1.00	—	1.00	—	100.00	—
千葉健生病院	—	—	—	—	—	—
船橋二和病院	11.25	10.58	4.75	5.67	42.22	53.54
柳原病院	8.13	7.00	2.88	2.80	35.38	40.00
みさと健和病院	14.91	9.92	8.55	5.08	57.32	51.26
小豆沢病院	5.60	6.00	2.70	2.57	48.21	42.86
東京健生病院	—	—	—	—	—	—
大泉生協病院	3.50	1.67	2.25	1.33	64.29	80.00
大田病院	23.33	20.17	14.83	10.75	63.57	53.31
中野共立病院	—	—	—	—	—	—
立川相互病院	19.67	22.75	8.50	10.17	43.22	44.69
王子生協病院	8.58	4.75	3.83	1.50	44.66	31.58
川崎協同病院	—	24.17	—	16.67	—	68.97
汐田総合病院	24.33	30.08	9.67	11.83	39.73	39.34
下越病院	22.42	19.42	13.50	11.50	60.22	59.23
富士協立病院	5.00	—	4.25	—	85.00	—
城北病院	22.92	25.17	15.00	17.42	65.45	69.21
甲府共立病院	27.25	—	15.25	—	55.96	—
巨摩共立病院	12.00	11.50	8.17	6.50	68.06	56.52
石和共立病院	—	—	—	—	—	—
長野中央病院	13.17	17.36	6.67	10.91	50.63	62.83
健和会病院	5.92	6.75	4.08	4.67	69.01	69.14
諏訪共立病院	3.33	2.50	2.25	1.42	67.50	56.67
松本協立病院	—	—	—	—	—	—
塩尻協立病院	—	—	—	—	—	—
上伊那生協病院	7.33	6.25	4.58	4.08	62.50	65.33
みどり病院	3.08	—	2.00	—	64.86	—
三島共立病院	16.83	14.58	7.17	4.75	42.57	32.57
協立総合病院	—	—	—	—	—	—
北病院	—	2.50	—	1.00	—	40.00
名南病院	23.00	29.58	13.83	17.58	60.14	59.44
名南ふれあい病院	—	—	—	—	—	—
津生協病院	—	—	—	—	—	—
京都民医連あすかい病院	—	1.00	—	—	—	—
京都民医連中央病院	9.25	9.92	5.08	5.25	54.95	52.94
東大阪生協病院	9.91	7.00	7.09	3.58	71.56	51.19
西淀病院	17.67	15.17	10.33	8.08	58.49	53.30
耳原総合病院	16.75	20.92	7.42	9.42	44.28	45.02
ユー・おおさか病院	—	—	—	—	—	—
東神戸病院	6.17	5.92	4.17	3.50	67.57	59.15
尼崎医療生協病院	4.80	11.18	2.70	4.73	56.25	42.28
おかたC病院	—	—	—	—	—	—
土庫病院	14.00	14.91	7.42	8.73	52.98	58.54
和歌山生協病院	11.08	17.83	7.00	10.75	63.16	60.28
鳥取生協病院	7.75	5.75	4.58	3.00	59.14	52.17
総合病院松江生協病院	8.11	11.00	6.20	7.50	79.45	68.18
出雲市民病院	7.00	5.00	3.08	2.90	44.05	52.73
総合病院水島協同病院	17.22	24.83	8.78	7.42	50.97	29.87
玉島協同病院	—	—	—	—	—	—
総合病院岡山協立病院	26.33	14.90	19.33	10.60	73.42	71.14
福島生協病院	11.73	8.00	7.91	6.00	67.44	75.00
広島共立病院	—	—	—	—	—	—
宇部協立病院	13.67	16.17	9.75	12.83	71.34	79.38
徳島健生病院	11.08	10.00	8.08	6.83	72.93	68.33
高松平和病院	6.75	5.67	3.83	2.92	56.79	51.47
愛媛生協病院	2.75	1.55	0.42	0.55	15.15	35.29
高知生協病院	3.33	2.67	1.67	1.00	50.00	37.50
健和会大手町病院	32.83	31.00	16.75	16.42	51.02	52.96
千鳥橋病院	9.08	6.83	8.58	6.17	94.50	90.24
米の山病院	18.58	12.50	11.92	8.42	64.13	67.33
みさき病院	—	—	—	—	—	—
上戸町病院	—	—	—	—	—	—
くわみず病院	6.00	7.71	3.00	4.00	50.00	51.85
大分健生病院	—	—	—	—	—	—
宮崎生協病院	—	—	—	—	—	—
鹿児島生協病院	17.75	20.83	8.58	9.50	48.36	45.60
国分生協病院	—	—	—	—	—	—
沖縄協同病院	—	—	—	—	—	—
中部協同病院	—	—	—	—	—	—
とよみ生協病院	—	—	—	—	—	—
最大値(外れ値を除く)	32.83	31.00	16.75	17.58	85.00	100.00
75%値	16.93	16.38	8.58	9.08	65.89	64.95
中央値	11.08	10.79	6.71	5.45	56.52	52.73
25%値	5.98	5.88	3.06	2.91	48.32	40.55
最小値(外れ値を除く)	1.00	1.00	0.42	0.55	31.82	27.12

指標12：総黄色ブドウ球菌検出患者の内のMRSA比率

指標12分母：期間内のS.aureus（黄色ブドウ球菌）検出入院患者数
 指標12分子：期間内のMRSA検出入院患者数
 単位：%

☆2020年より定義変更



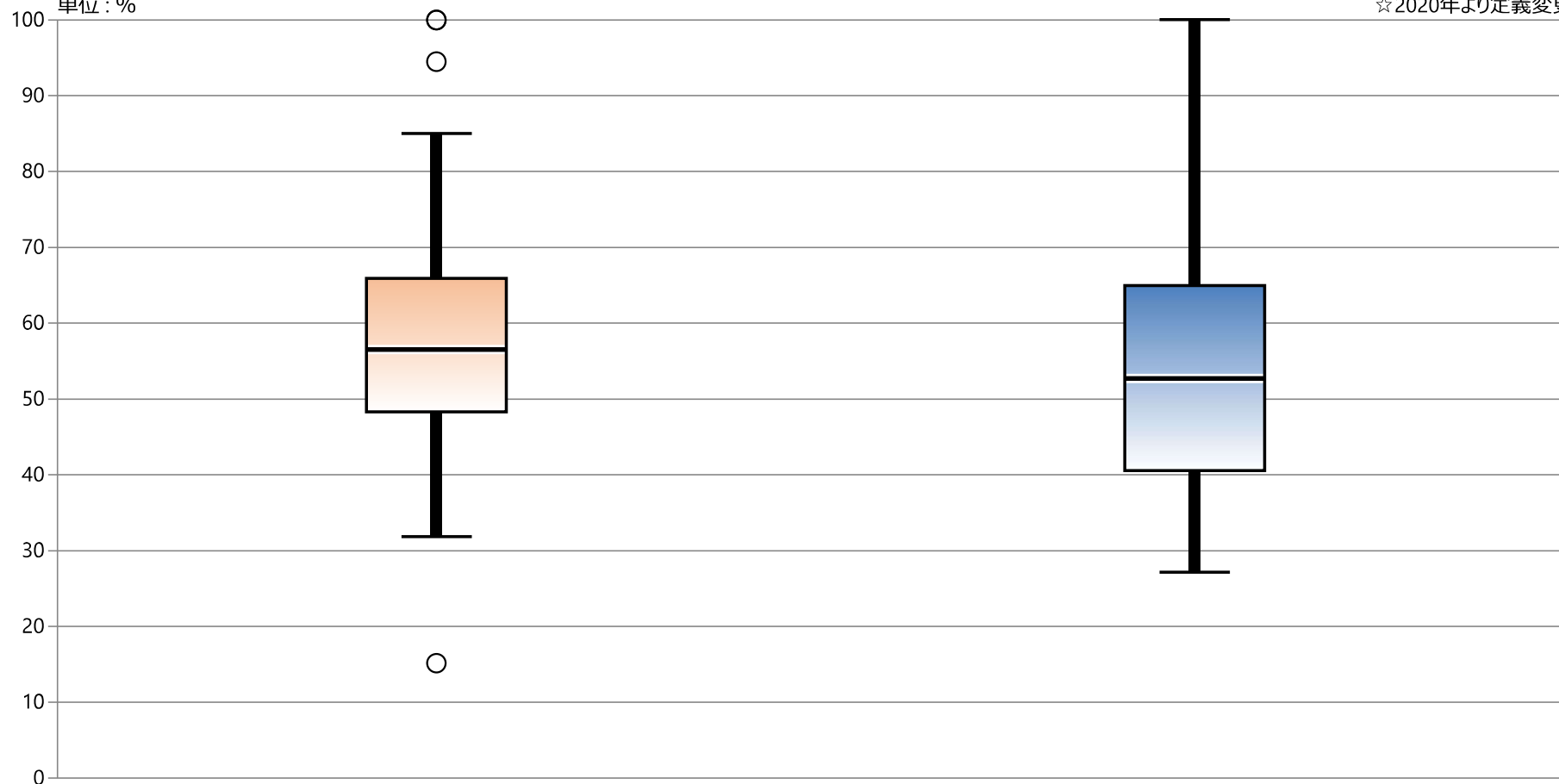
指標12：総黄色ブドウ球菌検出患者の内のMRSA比率

指標12分母：期間内のS.aureus（黄色ブドウ球菌）検出入院患者数

指標12分子：期間内のMRSA検出入院患者数

単位：%

☆2020年より定義変更



* 外れ値を除く

2021年 年間 通算

2022年 年間 通算

最大値*	85.00	100.00
75%値	65.89	64.95
中央値	56.52	52.73
25%値	48.32	40.55
最小値*	31.82	27.12

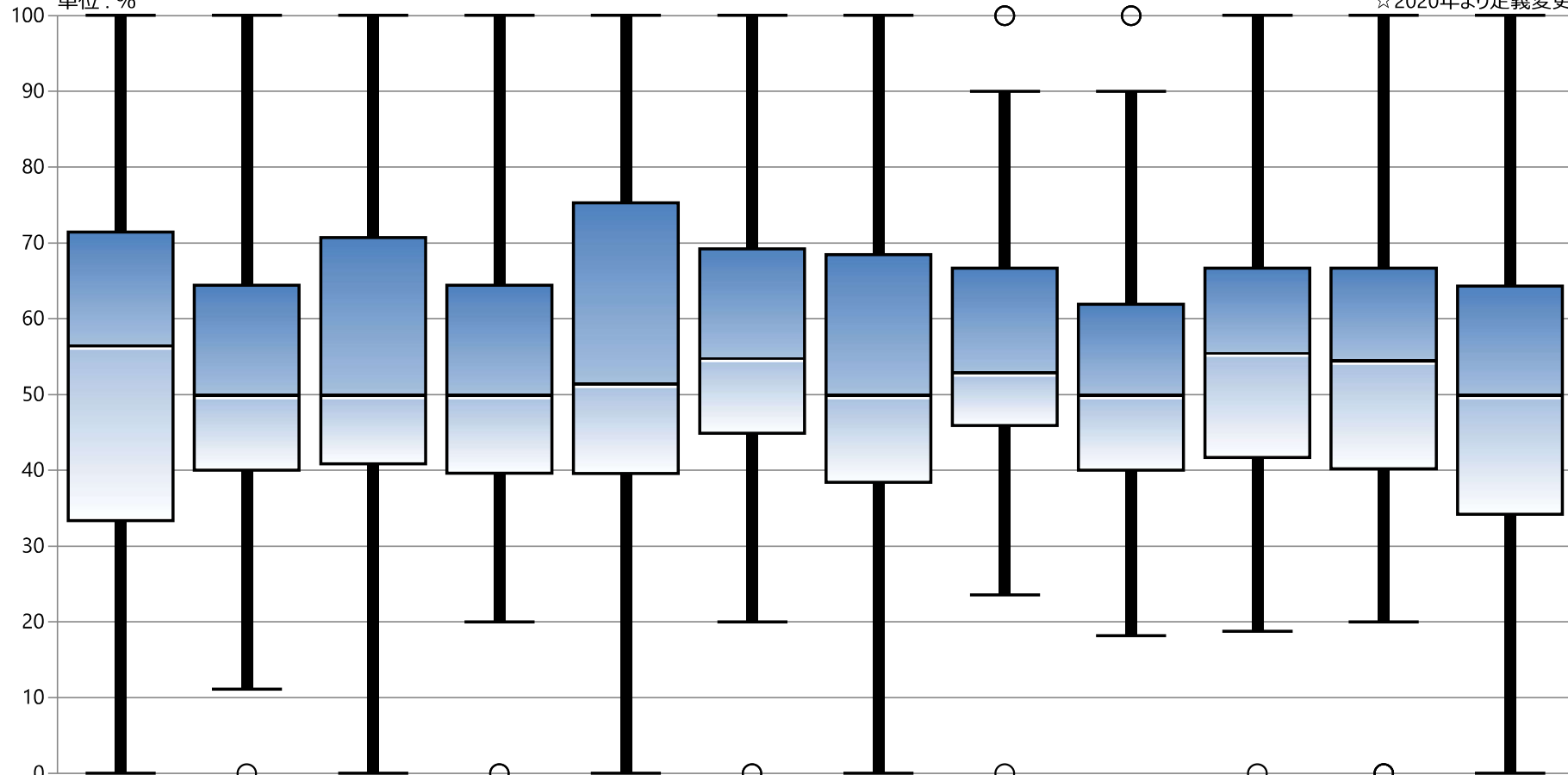
指標12：総黄色ブドウ球菌検出患者の内のMRSA比率

指標12分母：期間内のS.aureus（黄色ブドウ球菌）検出入院患者数

指標12分子：期間内のMRSA検出入院患者数

単位：%

☆2020年より定義変更



* 外れ値を除く	1月	2月	3月	4月	5月	6月	7月	8月	9月	10月	11月	12月
最大値*	100.00	100.00	100.00	100.00	100.00	100.00	100.00	90.00	90.00	100.00	100.00	100.00
75%値	71.43	64.39	70.71	64.39	75.30	69.23	68.47	66.67	61.90	66.67	66.67	64.29
中央値	56.52	50.00	50.00	50.00	51.47	54.86	50.00	52.98	50.00	55.56	54.55	50.00
25%値	33.33	40.00	40.83	39.62	39.56	44.87	38.42	45.91	40.00	41.67	40.17	34.17
最小値*	0.00	11.11	0.00	20.00	0.00	20.00	0.00	23.53	18.18	18.75	20.00	0.00