

指標の意義

血液培養は1セットのみの場合の偽陽性による過剰治療を防ぐため、2セット以上行うことが推奨されている。

指標の計算式、分母・分子の解釈

期間	各指標の計算式と分母・分子の項目名	分母・分子の解釈
分子	a. 分母のうち投与開始初日に血液培養検査を実施した数 b. 血液培養オーダーが1日に2件以上ある日数(人日)	
分母	a. 広域抗菌薬投与を開始した入院患者数 b. 血液培養オーダー日数(人日)	※抗MRSA薬、カルバペネム、ニューキノロン
収集期間	1ヶ月毎	
調整方法		

2022年間数値報告

A 最小値 0.00 25%値 20.27 中央値 33.26 75%値 42.35 最大値 61.31
 B 最小値 70.75 25%値 86.06 中央値 92.55 75%値 97.11 最大値 98.46
 回答病院 A 59施設 B 57施設

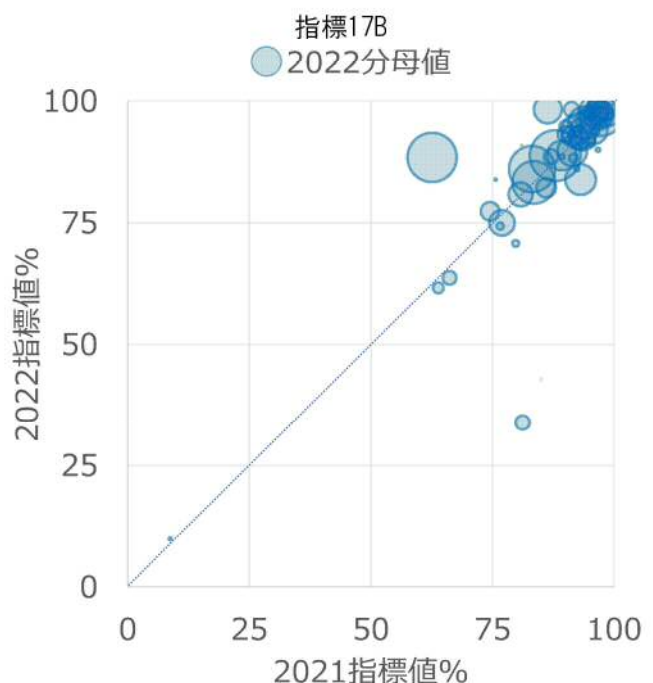
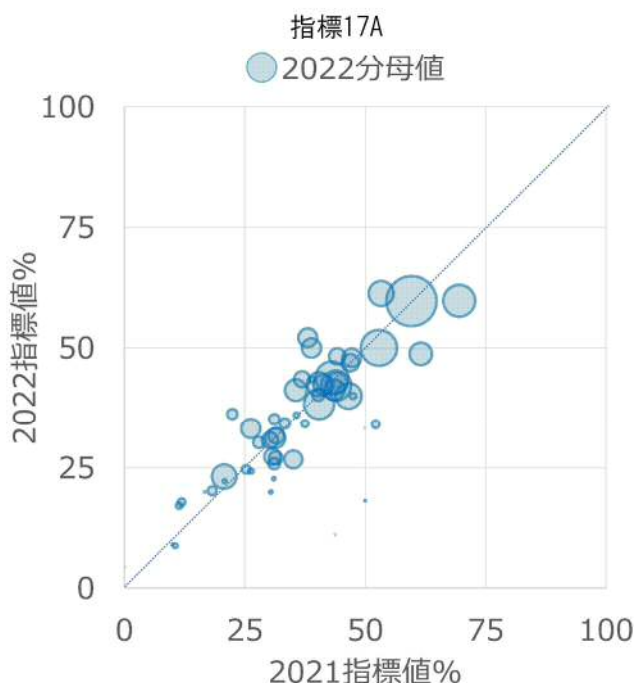
考察・分析

17A

複数セット採取は検出感度の向上と偽陽性の判別に必須であるため必須ですが、小児等の例外もあるため100%とはならないかも知れません。年次変化はあまり見られていません。1病院は大きく改善していますが、オーダーの不備の改善と確認しています。

17B

広域抗菌薬開始(変更)時に起因菌が判明していない場合に血液培養を採取することは有意義ですが、判明している場合は持続菌血症を想定しなければ必ずしも必要ではありません。従って、開始時に広域抗菌薬が多用される傾向があれば指標値が上昇しますので他病院との比較においては考慮が必要です。経年的な変化に乏しく、改善のプロセスがうまく回っていないのか、それとも前述の要因があるのかは不明です。



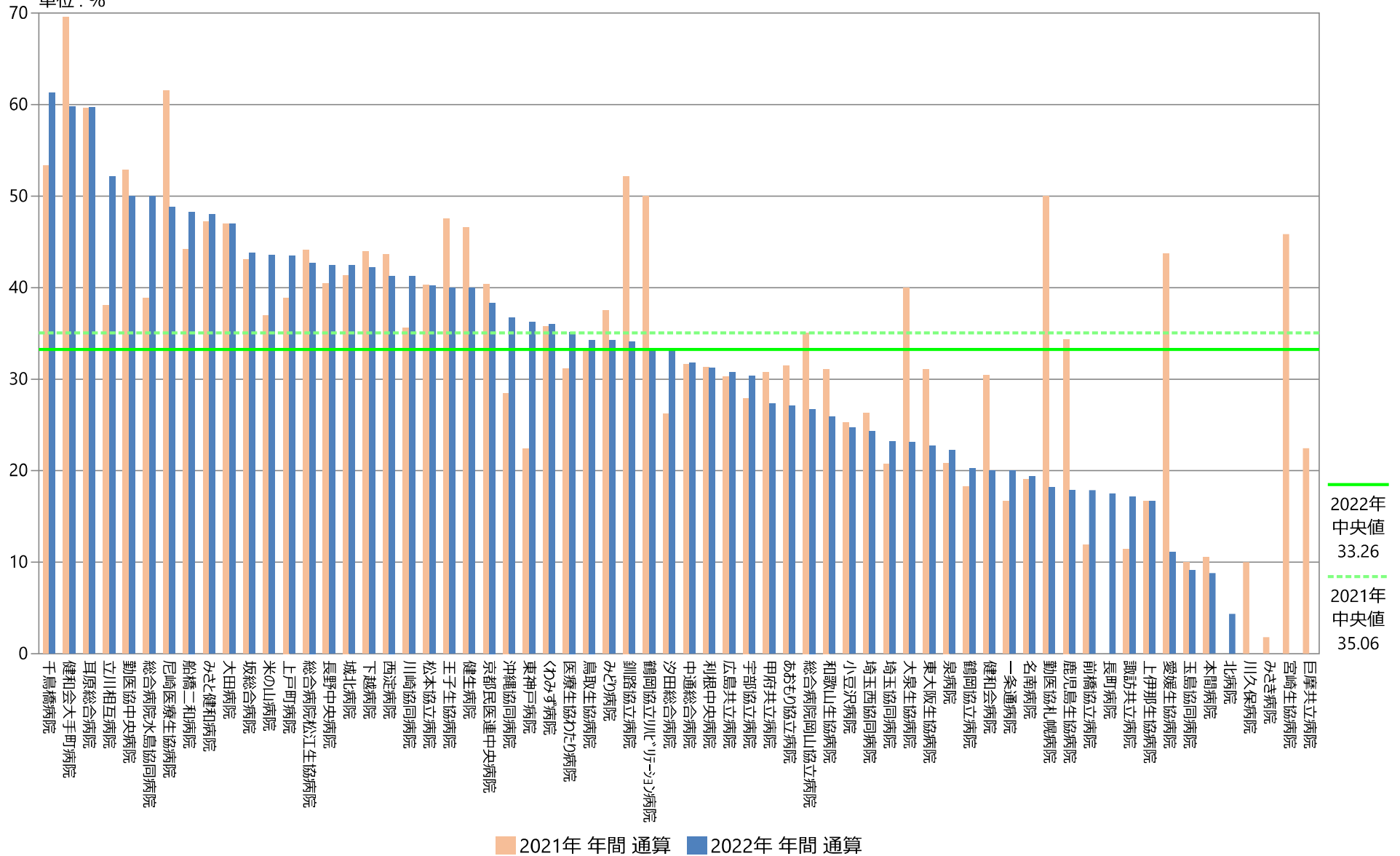
17A：広域抗菌薬使用時の血液培養実施率

指標17A(厚)分母：広域抗菌薬投与を開始した入院患者数
 指標17A(厚)分子：分母のうち投与開始初日に血液培養検査を実施した数
 指標17A(厚)：広域抗菌薬使用時の血液培養実施率

	指標17A(厚)分母		指標17A(厚)分子		指標17A(厚)	
	2021年 年間 合計値	2022年 年間 合計値	2021年 年間 合計値	2022年 年間 合計値	2021年 年間 通算	2022年 年間 通算
勤医協中央病院	562	474	297	237	52.85	50.00
勤医協札幌病院	14	11	7	2	50.00	18.18
苫小牧病院	—	—	—	—	—	—
一条通病院	36	10	6	2	16.67	20.00
函館桜北病院	—	—	—	—	—	—
釧路協立病院	46	44	24	15	52.17	34.09
健生病院	262	320	122	128	46.56	40.00
あおもり協立病院	175	144	55	39	31.43	27.08
川久保病院	10	2	1	0	10.00	0.00
坂総合病院	490	459	211	201	43.06	43.79
長町病院	—	40	—	7	—	17.50
泉病院	24	27	5	6	20.83	22.22
中通総合病院	171	170	54	54	31.58	31.76
本間病院	104	91	11	8	10.58	8.79
鶴岡協立病院	137	94	25	19	18.25	20.21
鶴岡協立リハビリテーション病院	6	3	3	1	50.00	33.33
至誠堂総合病院	NA	NA	NA	NA	NA	NA
医療生協わたり病院	61	74	19	26	31.15	35.14
前橋協立病院	101	84	12	15	11.88	17.86
利根中央病院	246	250	77	78	31.30	31.20
北毛病院	NA	NA	NA	NA	NA	NA
埼玉協同病院	492	509	102	118	20.73	23.18
埼玉西協同病院	38	37	10	9	26.32	24.32
熊谷生協病院	—	—	—	—	—	—
秩父生協病院	NA	NA	NA	NA	NA	NA
千葉健生病院	NA	NA	NA	NA	NA	NA
船橋二和病院	138	116	61	56	44.20	48.28
柳原病院	—	NA	—	NA	—	NA
みさと健和病院	159	148	75	71	47.17	47.97
小豆沢病院	87	77	22	19	25.29	24.68
東京健生病院	NA	NA	NA	NA	NA	NA
大泉生協病院	40	NA	16	NA	40.00	NA
大田病院	181	132	85	62	46.96	46.97
中野共立病院	NA	NA	NA	NA	NA	NA
立川相互病院	176	142	67	74	38.07	52.11
王子生協病院	40	30	19	12	47.50	40.00
川崎協同病院	264	228	94	94	35.61	41.23
汐田総合病院	183	226	48	75	26.23	33.19
下越病院	389	415	171	175	43.96	42.17
富士協立病院	NA	NA	NA	NA	NA	NA
城北病院	220	191	91	81	41.36	42.41
甲府共立病院	241	205	74	56	30.71	27.32
巨摩共立病院	49	—	11	—	22.45	—
石和共立病院	NA	NA	NA	NA	NA	NA
長野中央病院	257	271	104	115	40.47	42.44
健和会病院	46	25	14	5	30.43	20.00
諏訪共立病院	79	70	9	12	11.39	17.14
松本協立病院	72	87	29	35	40.28	40.23
塩尻協立病院	NA	NA	NA	NA	NA	NA
上伊那生協病院	18	NA	3	NA	16.67	NA
みどり病院	48	38	18	13	37.50	34.21
三島共立病院	NA	NA	NA	NA	NA	NA
協立総合病院	—	—	—	—	—	—
北病院	18	23	0	1	0.00	4.35
名南病院	84	NA	16	NA	19.05	NA
名南ふれあい病院	—	—	—	—	—	—
津生協病院	NA	NA	NA	NA	NA	NA
京都民医連あすかい病院	NA	NA	NA	NA	NA	NA
京都民医連中央病院	438	441	177	169	40.41	38.32
東大阪生協病院	58	22	18	5	31.03	22.73
西淀病院	211	201	92	83	43.60	41.29
耳原総合病院	681	750	406	448	59.62	59.73
コープおおさか病院	NA	NA	NA	NA	NA	NA
東神戸病院	67	69	15	25	22.39	36.23
尼崎医療生協病院	169	205	104	100	61.54	48.78
おかたC病院	—	—	—	—	—	—
土庫病院	NA	NA	NA	NA	NA	NA
和歌山生協病院	119	116	37	30	31.09	25.86
鳥取生協病院	75	70	25	24	33.33	34.29
総合病院松江生協病院	186	206	82	88	44.09	42.72
出雲市民病院	NA	NA	NA	NA	NA	NA
総合病院水島協同病院	121	150	47	75	38.84	50.00
玉島協同病院	30	22	3	2	10.00	9.09
総合病院岡山協立病院	251	247	88	66	35.06	26.72
福島生協病院	—	—	—	—	—	—
広島共立病院	195	182	59	56	30.26	30.77
宇部協立病院	111	99	31	30	27.93	30.30
徳島健生病院	—	—	—	—	—	—
高松平和病院	NA	NA	NA	NA	NA	NA
愛媛生協病院	16	9	7	1	43.75	11.11
高知生協病院	NA	NA	NA	NA	NA	NA
健和会大手町病院	325	316	226	189	69.54	59.81
千鳥橋病院	180	199	96	122	53.33	61.31
米の山病院	149	124	55	54	36.91	43.55
みさき病院	56	23	1	0	1.79	0.00
上戸町病院	18	23	7	10	38.89	43.48
くわみず病院	14	25	5	9	35.71	36.00
大分健生病院	NA	NA	NA	NA	NA	NA
宮崎生協病院	144	—	66	—	45.83	—
鹿児島生協病院	163	28	56	5	34.36	17.86
国分生協病院	—	—	—	—	—	—
沖縄協同病院	386	354	110	130	28.50	36.72
中部協同病院	—	—	—	—	—	—
とよみ生協病院	NA	NA	NA	NA	NA	NA
最大値(外れ値を除く)	389.00	459.00	177.00	189.00	69.54	61.31
75%値	203.00	205.00	86.50	80.25	43.85	42.35
中央値	121.00	96.50	37.00	30.00	30.60	33.26
25%値	47.00	28.50	11.50	7.25	25.76	20.72
最小値(外れ値を除く)	6.00	2.00	0.00	0.00	0.00	0.00

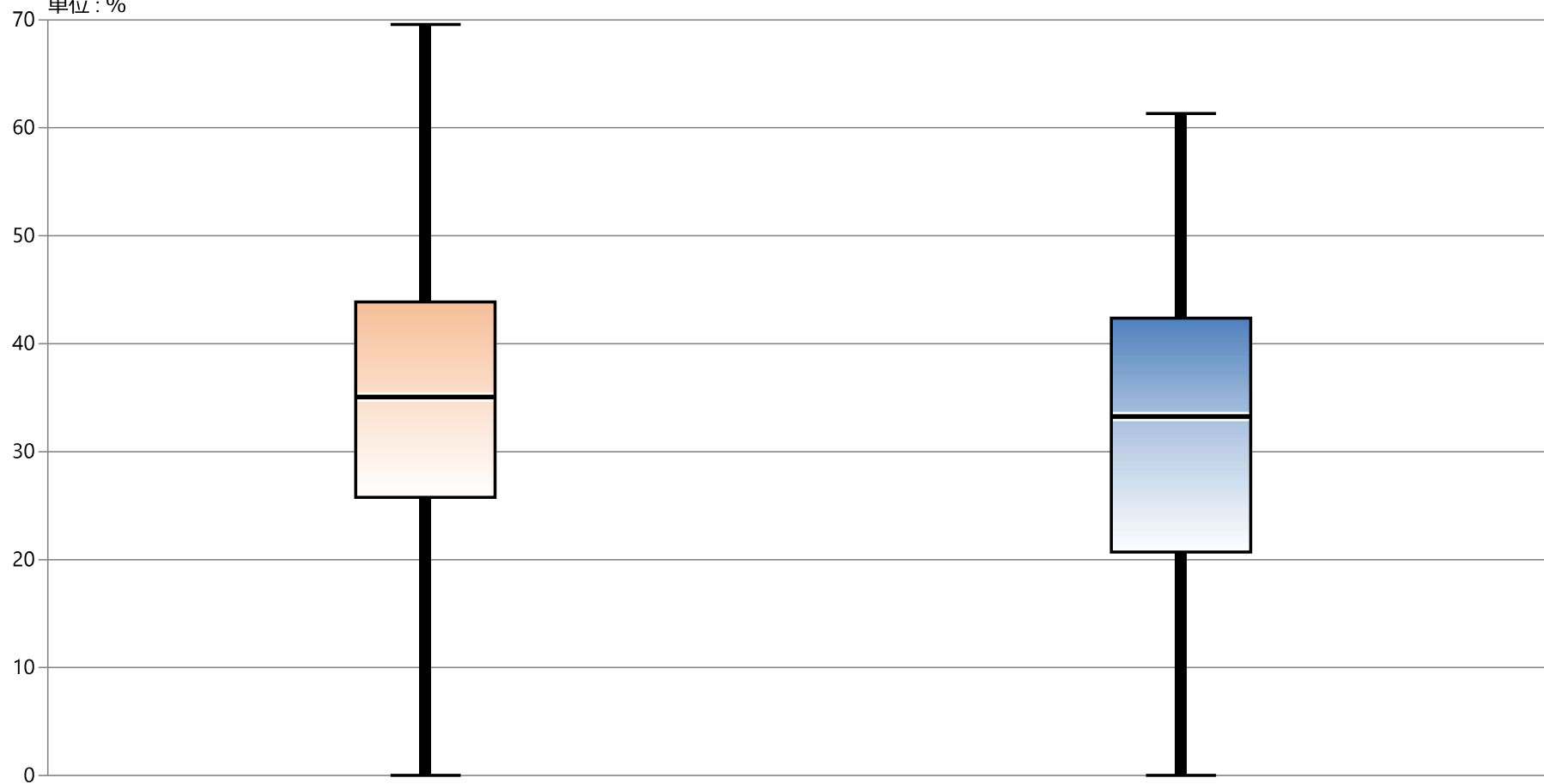
指標17A(厚) : 広域抗菌薬使用時の血液培養実施率

指標17A(厚)分母：広域抗菌薬投与を開始した入院患者数
 指標17A(厚)分子：分母のうち投与開始初日に血液培養検査を実施した数
 単位：%



指標17A(厚) : 広域抗菌薬使用時の血液培養実施率

指標17A(厚)分母 : 広域抗菌薬投与を開始した入院患者数
指標17A(厚)分子 : 分母のうち投与開始初日に血液培養検査を実施した数
単位 : %



* 外れ値を除く	2021年 年間 通算	2022年 年間 通算
最大値*	69.54	61.31
75%値	43.85	42.35
中央値	35.06	33.26
25%値	25.76	20.72
最小値*	0.00	0.00

17B：血液培養実施時の2セット実施率

指標17B(厚)分母：血液培養オーダー日数

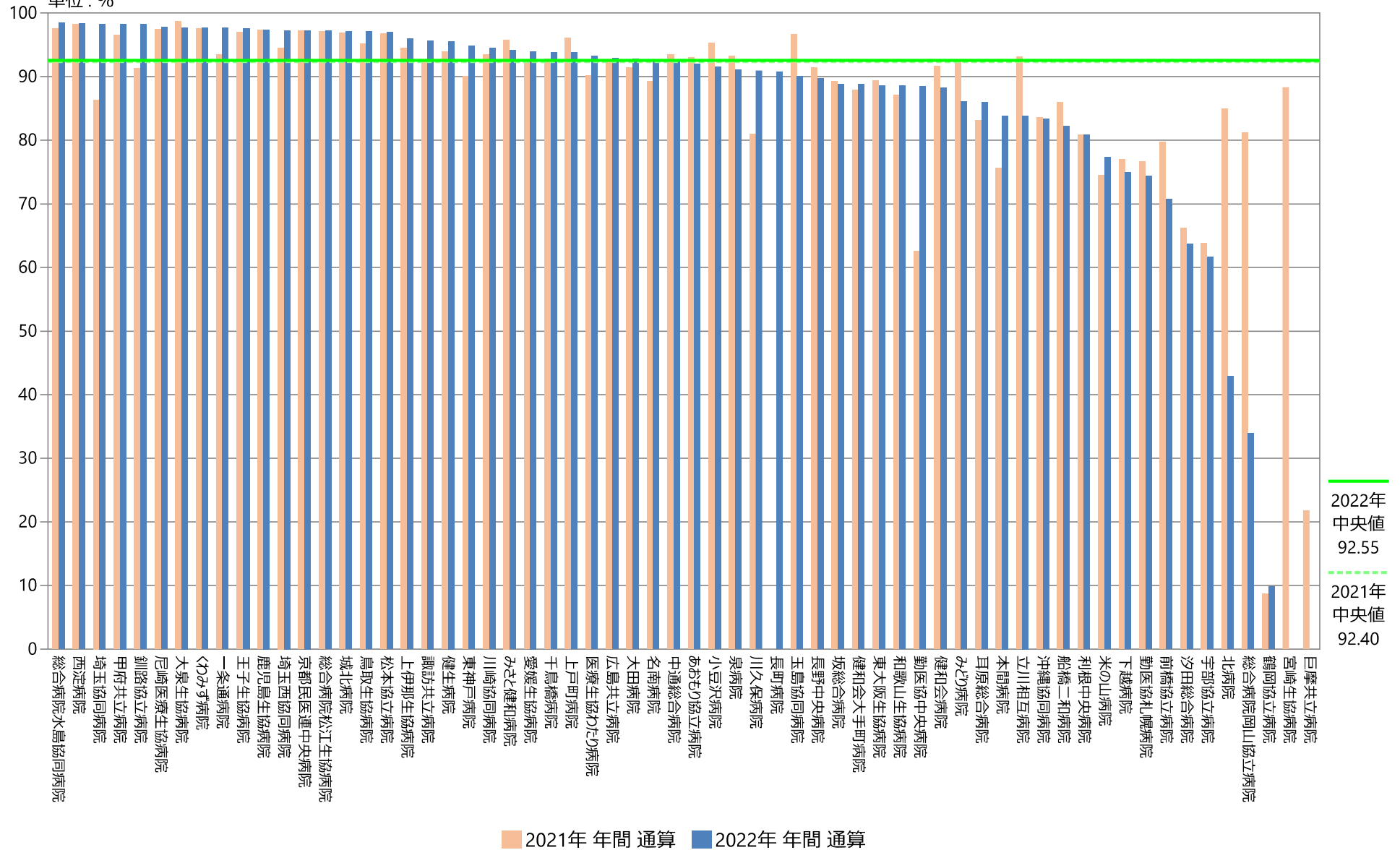
指標17B(厚)分子：血液培養オーダーが1日に2件以上ある日数

指標17B(厚)：血液培養実施時の2セット実施率

	指標17B(厚)分母		指標17B(厚)分子		指標17B(厚)	
	人・日		人・日		%	
	2021年 年間 合計値	2022年 年間 合計値	2021年 年間 合計値	2022年 年間 合計値	2021年 年間 通算	2022年 年間 通算
勤医協中央病院	4259	3900	2666	3449	62.60	88.44
勤医協札幌病院	197	148	151	110	76.65	74.32
古小牧病院	—	—	—	—	—	—
一条通病院	197	42	184	41	93.40	97.62
函館桜北病院	—	—	—	—	—	—
釧路協立病院	435	404	397	397	91.26	98.27
健生病院	1368	1578	1285	1508	93.93	95.56
あおもり協立病院	667	637	620	586	92.95	91.99
川久保病院	21	11	17	10	80.95	90.91
坂総合病院	1646	1502	1469	1334	89.25	88.81
長町病院	—	65	—	59	—	90.77
泉病院	117	56	109	51	93.16	91.07
中通総合病院	1103	1102	1031	1019	93.47	92.47
本間病院	78	31	59	26	75.64	83.87
鶴岡協立病院	356	345	31	34	8.71	9.86
鶴岡協立リハビリテーション病院	—	—	—	—	—	—
至誠堂総合病院	NA	NA	NA	NA	NA	NA
医療生協わたり病院	506	483	456	450	90.12	93.17
前橋協立病院	153	147	122	104	79.74	70.75
利根中央病院	1135	1127	917	911	80.79	80.83
北毛病院	NA	NA	NA	NA	NA	NA
埼玉協同病院	1358	1221	1173	1200	86.38	98.28
埼玉西協同病院	165	183	156	178	94.55	97.27
熊谷生協病院	—	—	—	—	—	—
秩父生協病院	NA	NA	NA	NA	NA	NA
千葉健生病院	NA	NA	NA	NA	NA	NA
船橋二和病院	902	735	776	604	86.03	82.18
柳原病院	—	NA	—	NA	—	NA
みさと健和病院	1299	1309	1244	1232	95.77	94.12
小豆沢病院	149	165	142	151	95.30	91.52
東京健生病院	NA	NA	NA	NA	NA	NA
大泉生協病院	371	NA	366	NA	98.65	NA
大田病院	1051	678	960	629	91.34	92.77
中野共立病院	NA	NA	NA	NA	NA	NA
立川相互病院	1630	1666	1518	1397	93.13	83.85
王子生協病院	296	323	287	315	96.96	97.52
川崎協同病院	935	815	874	770	93.48	94.48
汐田総合病院	343	523	227	333	66.18	63.67
下越病院	1439	1323	1107	992	76.93	74.98
富士協立病院	NA	NA	NA	NA	NA	NA
城北病院	1498	1325	1451	1287	96.86	97.13
甲府共立病院	955	813	922	799	96.54	98.28
巨摩共立病院	156	—	34	—	21.79	—
石和共立病院	NA	NA	NA	NA	NA	NA
長野中央病院	1440	1471	1316	1319	91.39	89.67
健和会病院	192	179	176	158	91.67	88.27
諏訪共立病院	41	69	38	66	92.68	95.65
松本協立病院	585	601	566	583	96.75	97.00
塩尻協立病院	NA	NA	NA	NA	NA	NA
上伊那生協病院	90	NA	85	NA	94.44	NA
みどり病院	171	79	158	68	92.40	86.08
三島共立病院	NA	NA	NA	NA	NA	NA
協立総合病院	—	—	—	—	—	—
北病院	20	14	17	6	85.00	42.86
名南病院	326	NA	291	NA	89.26	NA
名南ふれあい病院	—	—	—	—	—	—
津生協病院	NA	NA	NA	NA	NA	NA
京都民医連あすかい病院	NA	NA	NA	NA	NA	NA
京都民医連中央病院	2933	2808	2852	2731	97.24	97.26
東大阪生協病院	197	70	176	62	89.34	88.57
西淀病院	1905	1897	1872	1866	98.27	98.37
耳原総合病院	3717	3565	3091	3067	83.16	86.03
コープおおさか病院	NA	NA	NA	NA	NA	NA
東神戸病院	250	287	225	272	90.00	94.77
尼崎医療生協病院	511	722	498	706	97.46	97.78
おかたC病院	—	—	—	—	—	—
土庫病院	NA	NA	NA	NA	NA	NA
和歌山生協病院	411	420	358	372	87.10	88.57
鳥取生協病院	800	655	761	636	95.13	97.10
総合病院松江生協病院	972	911	944	885	97.12	97.15
出雲市民病院	NA	NA	NA	NA	NA	NA
総合病院水島協同病院	901	1106	879	1089	97.56	98.46
玉島協同病院	60	60	58	54	96.67	90.00
総合病院岡山協立病院	1171	1038	951	352	81.21	33.91
福島生協病院	—	—	—	—	—	—
広島共立病院	656	604	607	561	92.53	92.88
宇部協立病院	415	357	265	220	63.86	61.62
徳島健生病院	—	—	—	—	—	—
高松平和病院	NA	NA	NA	NA	NA	NA
愛媛生協病院	219	198	203	186	92.69	93.94
高知生協病院	NA	NA	NA	NA	NA	NA
健和会大手町病院	3892	4103	3422	3643	87.92	88.79
千鳥橋病院	1897	1959	1760	1838	92.78	93.82
米の山病院	635	724	473	560	74.49	77.35
みさき病院	—	—	—	—	—	—
上戸町病院	126	178	121	167	96.03	93.82
くわみず病院	247	299	241	292	97.57	97.66
大分健生病院	NA	NA	NA	NA	NA	NA
宮崎生協病院	574	—	507	—	88.33	—
鹿児島生協病院	1448	344	1409	335	97.31	97.38
国分生協病院	—	—	—	—	—	—
沖縄協同病院	3412	3168	2850	2639	83.53	83.30
中部協同病院	—	—	—	—	—	—
とよみ生協病院	NA	NA	NA	NA	NA	NA
最大値(外れ値を除く)	2933.00	1959.00	1872.00	1866.00	98.65	98.46
75%値	1299.00	1150.50	1107.00	1036.50	95.30	97.11
中央値	574.00	562.00	498.00	423.50	92.40	92.55
25%値	197.00	160.75	176.00	108.50	85.00	86.06
最小値(外れ値を除く)	20.00	11.00	17.00	6.00	74.49	70.75

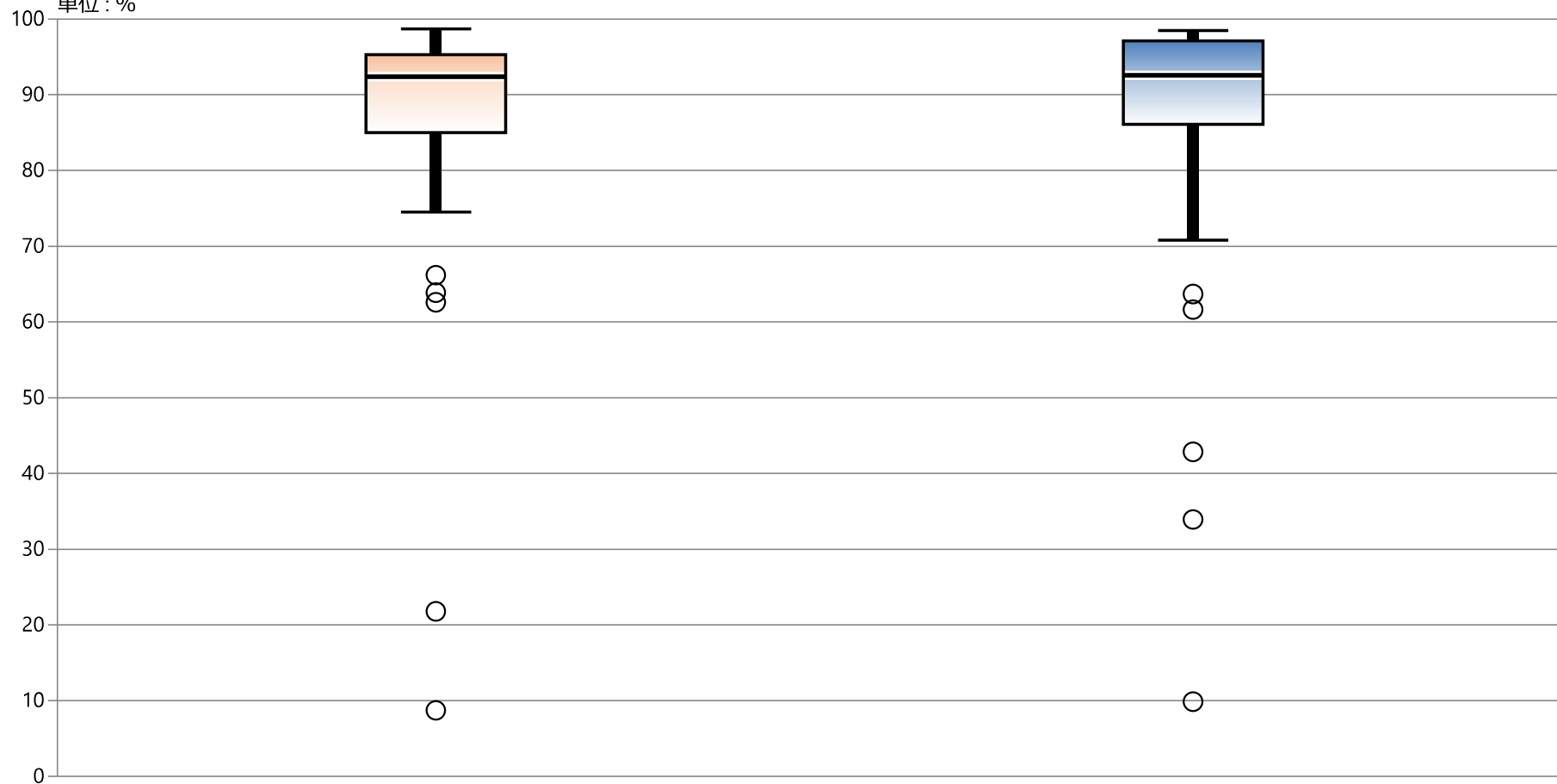
指標17B(厚) : 血液培養実施時の2セット実施率

指標17B(厚)分母：血液培養オーダ日数
 指標17B(厚)分子：血液培養オーダが1日に2件以上ある日数
 単位：%



指標17B(厚) : 血液培養実施時の2セット実施率

指標17B(厚)分母：血液培養オーダ日数
 指標17B(厚)分子：血液培養オーダが1日に2件以上ある日数
 単位：%



* 外れ値を除く

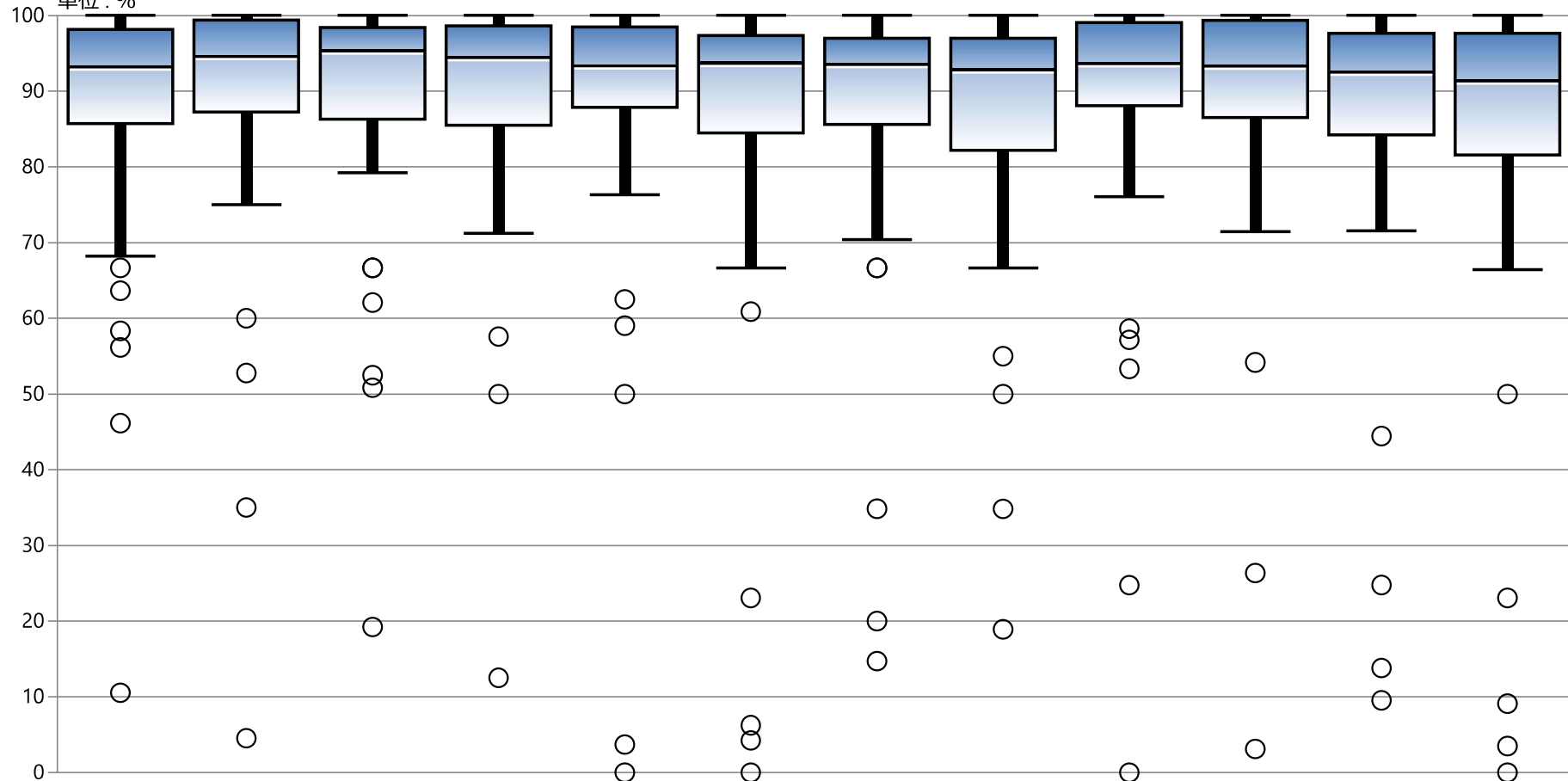
2021年 年間 通算

2022年 年間 通算

最大値*	98.65	98.46
75%値	95.30	97.11
中央値	92.40	92.55
25%値	85.00	86.06
最小値*	74.49	70.75

指標17B(厚)：血液培養実施時の2セット実施率

指標17B(厚)分母：血液培養オーダー日数
 指標17B(厚)分子：血液培養オーダーが1日に2件以上ある日数
 単位：%



* 外れ値を除く	1月	2月	3月	4月	5月	6月	7月	8月	9月	10月	11月	12月
最大値*	100.00	100.00	100.00	100.00	100.00	100.00	100.00	100.00	100.00	100.00	100.00	100.00
75%値	98.17	99.42	98.43	98.66	98.48	97.38	97.00	96.99	99.08	99.38	97.65	97.66
中央値	93.33	94.70	95.45	94.57	93.46	93.82	93.67	92.94	93.75	93.44	92.62	91.49
25%値	85.71	87.25	86.30	85.51	87.88	84.49	85.60	82.18	88.10	86.52	84.21	81.55
最小値*	68.18	75.00	79.21	71.19	76.32	66.67	70.37	66.67	76.03	71.43	71.53	66.44