

指標の意義

- A) 薬剤師の薬学的管理指導は、医療改善につながる。
B) 服薬指導により薬物療法に対する安全性や有用性を患者が認識すれば、アドヒアランスの向上(患者が積極的に治療方針の決定に参加し、その決定にそって治療を受けること)に繋がると期待される。

指標の計算式、分母・分子の解釈

期間	各指標の計算式と分母・分子の項目名	分母・分子の解釈
分子	分母のうち薬剤管理指導を受けた患者数	
分母	A) 入院患者数 B) 特に安全管理が必要な医薬品として、別表に定める医薬品のいずれかが投薬又は注射されている患者数	
収集期間	1ヶ月毎	
調整方法		

2022年間数値報告

A	最小値0	25%値28.2	中央値61.3	75%値74.1	最大値93.8	回答病院	59施設
B	最小値0	25%値19.5	中央値56.7	75%値76.2	最大値96.1	回答病院	62施設

考察・分析

入院中に1回以上薬剤管理指導を行った割合を示すものです。

A薬剤管理指導率は、前年に比べ、25%値は少し上昇しましたが、中央値、75%値、最大値は約1%ずつ減少しました。

B安全管理が必要な医薬品(以下ハイリスク薬)に対する薬剤管理指導率は、前年に比べて25%値、中央値、75%値、最大値、全てで減少しており、中央値は前年から約3%減少しています。ハイリスク薬使用患者は状態が悪く、服薬指導が可能な状態ではない可能性もありますが、より薬剤師の関与が求められます。

ABの実施率は前年までは上昇傾向でしたが、今期は減少しました。薬剤師体制の悪化が考えられます。また、回復期リハビリテーション病棟は包括化のため薬剤管理指導料が算定できないため、その影響も考えられます。

適正な薬物療法を行うためには薬剤師の服薬指導は重要です。厳しい薬剤師体制ですが、薬学的管理指導を進めていくことが求められます。

改善・運用事例など

21A: 薬剤管理指導実施率

指標21A(厚)分母: 入院患者数

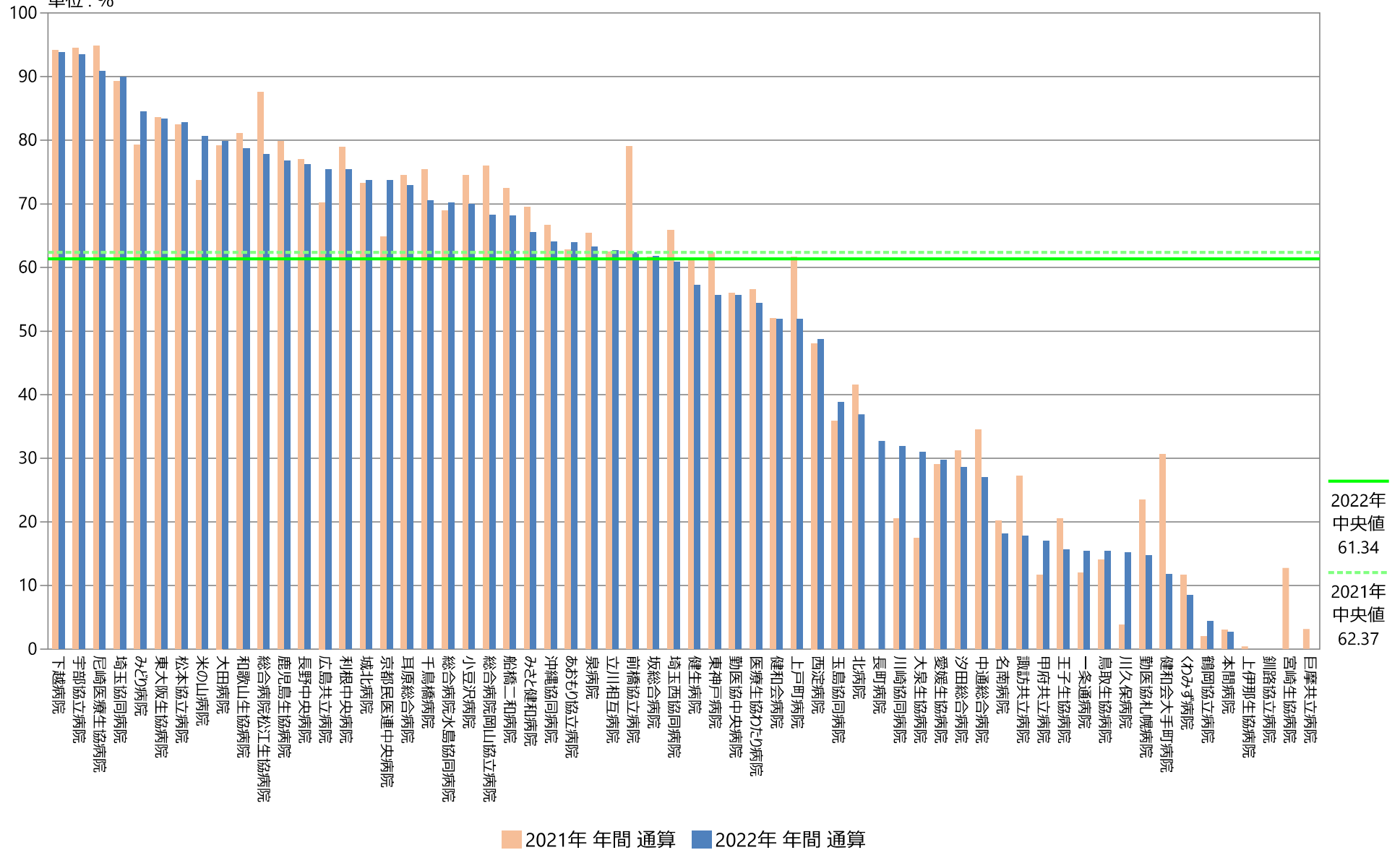
指標21A(厚)分子: 分母のうち薬剤管理指導を受けた患者数

指標21A(厚): 薬剤管理指導実施率

	指標21A(厚)分母		指標21A(厚)分子		指標21A(厚)	
	人	人	人	人	%	%
	2021年 年間 合計値	2022年 年間 合計値	2021年 年間 合計値	2022年 年間 合計値	2021年 年間 通算	2022年 年間 通算
勤医協中央病院	9481	8259	5301	4593	55.91	55.61
勤医協札幌病院	1180	1011	277	149	23.47	14.74
苫小牧病院	—	—	—	—	—	—
一栗通病院	725	181	87	28	12.00	15.47
函館桜北病院	—	—	—	—	—	—
釧路協立病院	107	153	0	0	0.00	0.00
健生病院	5097	5364	3131	3070	61.43	57.23
あおもり協立病院	2326	1864	1461	1192	62.81	63.95
川久保病院	526	520	20	79	3.80	15.19
坂総合病院	6564	5998	4049	3707	61.68	61.80
長町病院	—	333	—	109	—	32.73
泉病院	705	612	461	387	65.39	63.24
中通総合病院	6929	6659	2391	1795	34.51	26.96
本間病院	954	911	29	24	3.04	2.63
鶴岡協立病院	1116	888	22	39	1.97	4.39
鶴岡協立リハビリテーション病院	—	—	—	—	—	—
至誠堂総合病院	NA	NA	NA	NA	NA	NA
医療生協わたり病院	1605	1347	907	733	56.51	54.42
前橋協立病院	1424	1018	1125	635	79.00	62.38
利根中央病院	5466	5064	4312	3818	78.89	75.39
北毛病院	NA	NA	NA	NA	NA	NA
埼玉協同病院	7048	6457	6289	5810	89.23	89.98
埼玉西協同病院	884	938	582	571	65.84	60.87
熊谷生協病院	—	—	—	—	—	—
秩父生協病院	NA	NA	NA	NA	NA	NA
千葉健生病院	NA	NA	NA	NA	NA	NA
船橋二和病院	3212	2928	2326	1993	72.42	68.07
柳原病院	—	NA	—	NA	—	NA
みさと健和病院	3981	3630	2767	2377	69.51	65.48
小豆沢病院	870	626	648	438	74.48	69.97
東京健生病院	NA	NA	NA	NA	NA	NA
大泉生協病院	1034	NA	180	NA	17.41	NA
大田病院	2482	1664	1966	1328	79.21	79.81
中野共立病院	NA	NA	NA	NA	NA	NA
立川相互病院	5949	5854	3718	3670	62.50	62.69
王子生協病院	846	811	173	127	20.45	15.66
川崎協同病院	1883	1911	385	610	20.45	31.92
汐田総合病院	2333	2258	729	645	31.25	28.57
下越病院	4196	3553	3948	3333	94.09	93.81
富士協立病院	NA	NA	NA	NA	NA	NA
城北病院	2421	2044	1774	1506	73.28	73.68
甲府共立病院	4420	3784	515	642	11.65	16.97
巨摩共立病院	576	—	18	—	3.13	—
石和共立病院	NA	NA	NA	NA	NA	NA
長野中央病院	5600	5168	4309	3935	76.95	76.14
健和会病院	1170	967	608	502	51.97	51.91
諏訪共立病院	769	681	209	121	27.18	17.77
松本協立病院	3635	3216	2998	2662	82.48	82.77
塩尻協立病院	NA	NA	NA	NA	NA	NA
上伊那生協病院	482	NA	2	NA	0.41	NA
みどり病院	689	226	546	191	79.25	84.51
三島共立病院	NA	NA	NA	NA	NA	NA
協立総合病院	—	—	—	—	—	—
北病院	277	298	115	110	41.52	36.91
名南病院	1514	NA	305	NA	20.15	NA
名南ふれあい病院	—	—	—	—	—	—
津生協病院	NA	NA	NA	NA	NA	NA
京都民医連あすかい病院	NA	NA	NA	NA	NA	NA
京都民医連中央病院	7028	6702	4557	4936	64.84	73.65
東大阪生協病院	902	458	754	382	83.59	83.41
西淀病院	2864	2589	1376	1260	48.04	48.67
耳原総合病院	8955	8391	6672	6112	74.51	72.84
コープおおさか病院	NA	NA	NA	NA	NA	NA
東神戸病院	574	780	358	434	62.37	55.64
尼崎医療生協病院	1078	1428	1022	1298	94.81	90.90
おかたC病院	—	—	—	—	—	—
土庫病院	NA	NA	NA	NA	NA	NA
和歌山生協病院	1438	1427	1166	1123	81.08	78.70
鳥取生協病院	1959	1660	275	255	14.04	15.36
総合病院松江生協病院	3440	3030	3012	2356	87.56	77.76
出雲市民病院	NA	NA	NA	NA	NA	NA
総合病院水島協同病院	3172	3677	2186	2580	68.92	70.17
玉島協同病院	597	587	214	228	35.85	38.84
総合病院岡山協立病院	3124	2991	2372	2040	75.93	68.20
福島生協病院	—	—	—	—	—	—
広島共立病院	2927	2684	2055	2025	70.21	75.45
宇部協立病院	1098	1128	1037	1054	94.44	93.44
徳島健生病院	—	—	—	—	—	—
高松平和病院	NA	NA	NA	NA	NA	NA
愛媛生協病院	1169	1063	339	316	29.00	29.73
高知生協病院	NA	NA	NA	NA	NA	NA
健和会大手町病院	7076	7414	2169	873	30.65	11.78
千鳥橋病院	4543	4284	3424	3020	75.37	70.49
米の山病院	2587	2416	1907	1949	73.71	80.67
みさき病院	—	—	—	—	—	—
上戸町病院	890	818	549	424	61.69	51.83
くわみず病院	1124	974	131	83	11.65	8.52
大分健生病院	NA	NA	NA	NA	NA	NA
宮崎生協病院	2077	—	265	—	12.76	—
鹿児島生協病院	4284	947	3419	727	79.81	76.77
国分生協病院	—	—	—	—	—	—
沖縄協同病院	6820	5935	4544	3799	66.63	64.01
中部協同病院	—	—	—	—	—	—
とよみ生協病院	NA	NA	NA	NA	NA	NA
最大値(外れ値を除く)	8955.00	7414.00	6289.00	4936.00	94.81	93.81
75%値	4196.00	3641.75	2767.00	2361.25	75.37	74.11
中央値	1959.00	1544.00	1022.00	730.00	62.37	61.34
25%値	902.00	803.25	277.00	218.75	23.47	28.16
最小値(外れ値を除く)	107.00	75.00	0.00	0.00	0.00	0.00

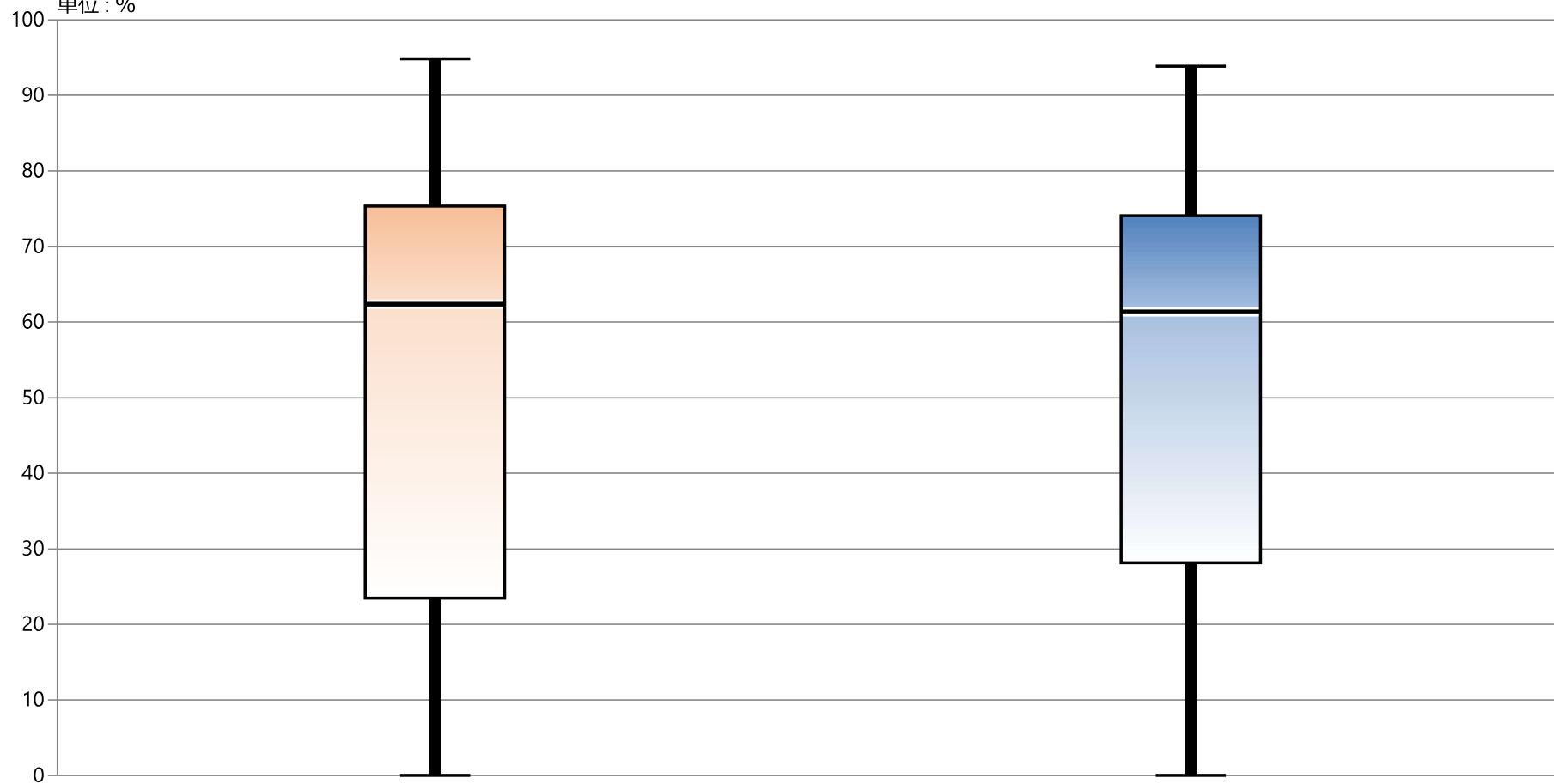
指標21A(厚) : 薬剤管理指導実施率

指標21A(厚)分母：入院患者数
 指標21A(厚)分子：分母のうち薬剤管理指導を受けた患者数
 単位：%



指標21A(厚) : 薬剤管理指導実施率

指標21A(厚)分母 : 入院患者数
指標21A(厚)分子 : 分母のうち薬剤管理指導を受けた患者数
単位 : %



* 外れ値を除く

2021年 年間 通算

2022年 年間 通算

最大値*	94.81	93.81
75%値	75.37	74.11
中央値	62.37	61.34
25%値	23.47	28.16
最小値*	0.00	0.00

21B：安全管理が必要な医薬品に対する服薬指導実施率

指標21B(厚)分母：特に安全管理が必要な医薬品として、別表に定める医薬品のいずれかが投薬又は注射されている患者数

指標21B(厚)分子：分母のうち薬剤管理指導を受けた患者数

指標21B(厚)：安全管理が必要な医薬品に対する服薬指導実施率 ☆2020年より定義変更

	指標21B(厚)分母		指標21B(厚)分子		指標21B(厚)	
	人		人		%	
	2021年 年間 合計値	2022年 年間 合計値	2021年 年間 合計値	2022年 年間 合計値	2021年 年間 通算	2022年 年間 通算
勤医協中央病院	7540	6462	4414	3678	58.54	56.92
勤医協札幌病院	564	406	103	69	18.26	17.00
苫小牧病院	—	—	—	—	—	—
一条通病院	846	200	73	17	8.63	8.50
函館桜北病院	—	—	—	—	—	—
釧路協立病院	517	503	1	0	0.19	0.00
健生病院	2922	3221	1747	1783	59.79	55.36
あおもり協立病院	1667	1287	1237	951	74.21	73.89
川久保病院	699	541	9	29	1.29	5.36
坂総合病院	3902	3715	2836	2604	72.68	70.09
長町病院	—	639	—	73	—	11.42
泉病院	519	455	359	281	69.17	61.76
中通総合病院	3398	3049	1532	1109	45.09	36.37
本間病院	789	745	19	26	2.41	3.49
鶴岡協立病院	1033	887	33	51	3.19	5.75
鶴岡協立リハビリテーション病院	371	279	0	0	0.00	0.00
至誠堂総合病院	NA	NA	NA	NA	NA	NA
医療生協わたり病院	1008	893	599	504	59.42	56.44
前橋協立病院	832	784	598	359	71.88	45.79
利根中央病院	2163	2085	1822	1696	84.23	81.34
北毛病院	NA	NA	NA	NA	NA	NA
埼玉協同病院	3873	3663	3392	3196	87.58	87.25
埼玉西協同病院	416	468	289	318	69.47	67.95
熊谷生協病院	—	—	—	—	—	—
秩父生協病院	NA	NA	NA	NA	NA	NA
千葉健生病院	NA	NA	NA	NA	NA	NA
船橋二和病院	1982	1766	1347	1142	67.96	64.67
柳原病院	—	NA	—	NA	—	NA
みさと健和病院	2474	2366	1698	1530	68.63	64.67
小豆沢病院	879	911	673	687	76.56	75.41
東京健生病院	NA	NA	NA	NA	NA	NA
大泉生協病院	914	NA	168	NA	18.38	NA
大田病院	1571	1080	1323	891	84.21	82.50
中野共立病院	NA	NA	NA	NA	NA	NA
立川相互病院	3329	3431	2280	2307	68.49	67.24
王子生協病院	1151	1068	267	231	23.20	21.63
川崎協同病院	1465	1422	305	479	20.82	33.68
汐田総合病院	1797	2154	559	534	31.11	24.79
下越病院	3084	2666	2874	2383	93.19	89.38
富士協立病院	NA	NA	NA	NA	NA	NA
城北病院	1811	1660	1446	1270	79.85	76.51
甲府共立病院	2721	2602	369	413	13.56	15.87
巨摩共立病院	530	—	16	—	3.02	—
石和共立病院	NA	NA	NA	NA	NA	NA
長野中央病院	4240	3881	3374	3022	79.58	77.87
健和会病院	1170	1220	455	468	38.89	38.36
諏訪共立病院	597	557	125	78	20.94	14.00
松本協立病院	2704	2373	2345	1971	86.72	83.06
塩尻協立病院	NA	NA	NA	NA	NA	NA
上伊那生協病院	578	NA	2	NA	0.35	NA
みどり病院	490	228	477	219	97.35	96.05
三島共立病院	NA	NA	NA	NA	NA	NA
協立総合病院	—	—	—	—	—	—
北病院	305	295	139	107	45.57	36.27
名南病院	1024	NA	212	NA	20.70	NA
名南ふれあい病院	—	—	—	—	—	—
津生協病院	NA	NA	NA	NA	NA	NA
京都民医連あすかい病院	NA	NA	NA	NA	NA	NA
京都民医連中央病院	4850	4468	3095	2983	63.81	66.76
東大阪生協病院	600	275	420	198	70.00	72.00
西淀病院	1809	1708	836	746	46.21	43.68
耳原総合病院	4903	4641	4311	3928	87.93	84.64
ユー・おおさか病院	NA	NA	NA	NA	NA	NA
東神戸病院	625	625	262	250	41.92	40.00
尼崎医療生協病院	988	1339	840	1135	85.02	84.76
おかたC病院	—	—	—	—	—	—
土庫病院	NA	NA	NA	NA	NA	NA
和歌山生協病院	892	942	807	776	90.47	82.38
鳥取生協病院	1813	1589	301	248	16.60	15.61
総合病院松江生協病院	2128	1906	1818	1489	85.43	78.12
出雲市民病院	NA	NA	NA	NA	NA	NA
総合病院水島協同病院	1707	1820	1369	1466	80.20	80.55
玉島協同病院	398	355	160	158	40.20	44.51
総合病院岡山協立病院	2405	2403	1829	1603	76.05	66.71
福島生協病院	—	—	—	—	—	—
広島共立病院	2201	2019	1212	1398	55.07	69.24
宇部協立病院	820	800	760	715	92.68	89.38
徳島健生病院	—	—	—	—	—	—
高松平和病院	NA	NA	NA	NA	NA	NA
愛媛生協病院	739	756	143	142	19.35	18.78
高知生協病院	NA	NA	NA	NA	NA	NA
健和会大手町病院	4490	4443	1400	588	31.18	13.23
千鳥橋病院	3256	3083	2548	2198	78.26	71.29
米の山病院	1719	1715	1383	1453	80.45	84.72
みさき病院	323	59	117	16	36.22	27.12
上戸町病院	775	750	485	344	62.58	45.87
くわみず病院	628	577	113	91	17.99	15.77
大分健生病院	NA	NA	NA	NA	NA	NA
宮崎生協病院	1349	—	144	—	10.67	—
鹿児島生協病院	2755	644	2185	501	79.31	77.80
国分生協病院	—	—	—	—	—	—
沖縄協同病院	3819	3245	2997	2323	78.48	71.59
中部協同病院	—	—	—	—	—	—
とよみ生協病院	NA	NA	NA	NA	NA	NA
最大値(外れ値を除く)	4903.00	4641.00	3392.00	3196.00	97.35	96.05
75%値	2589.00	2371.25	1722.50	1483.25	78.89	76.23
中央値	1349.00	1150.00	599.00	519.00	59.79	56.68
25%値	719.00	562.00	164.00	146.00	20.76	19.49
最小値(外れ値を除く)	305.00	59.00	0.00	0.00	0.00	0.00

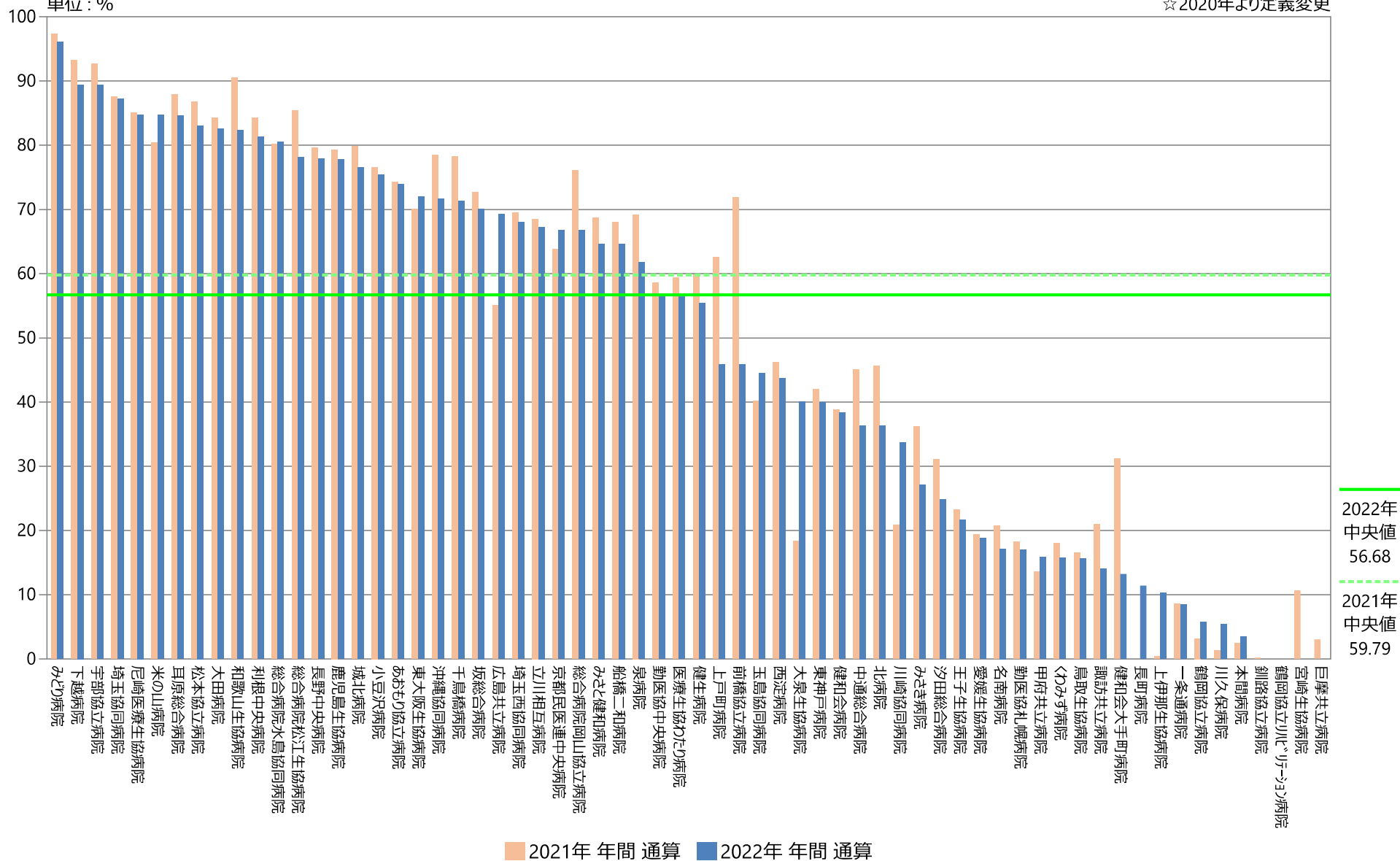
指標21B(厚)：安全管理が必要な医薬品に対する服薬指導実施率

指標21B(厚)分母：特に安全管理が必要な医薬品として、別表に定める医薬品のいずれかが投薬又は注射されている患者数

指標21B(厚)分子：分母のうち薬剤管理指導を受けた患者数

単位：%

☆2020年より定義変更

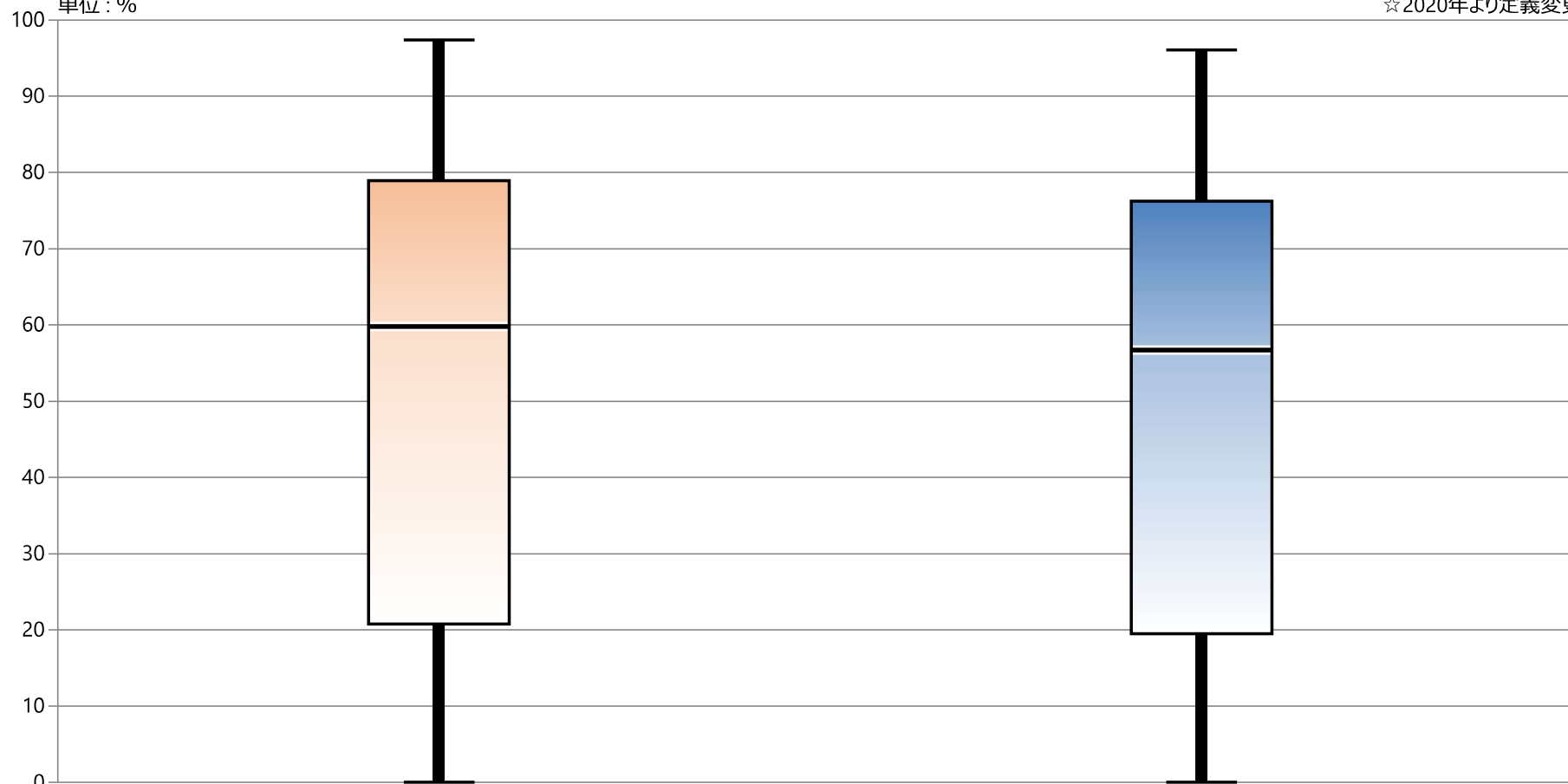


指標21B(厚)：安全管理が必要な医薬品に対する服薬指導実施率

指標21B(厚)分母：特に安全管理が必要な医薬品として、別表に定める医薬品のいずれかが投薬又は注射されている患者数
 指標21B(厚)分子：分母のうち薬剤管理指導を受けた患者数

単位：%

☆2020年より定義変更



* 外れ値を除く	2021年 年間 通算	2022年 年間 通算
最大値*	97.35	96.05
75%値	78.89	76.23
中央値	59.79	56.68
25%値	20.76	19.49
最小値*	0.00	0.00

