

指標の意義

積極的な栄養管理の介入。

指標の計算式、分母・分子の解釈

期間	各指標の計算式と分母・分子の項目名	分母・分子の解釈
分子	分母のうち特別食加算の算定回数	
分母	18歳以上の糖尿病・慢性腎臓病患者で、それらへの治療が主目的ではない入院患者の食事回数	
収集期間	1ヶ月毎	
調整方法		

2022年間数値報告

最小値 24.63 25%値 60.16 中央値 76.14 75%値 87.67 最大値 100

回答病院 82病院（そのうちNA・なしと回答している病院33病院）

考察・分析

糖尿病や慢性腎臓病患者にとって食事は重要な治療の一つです。入院時に提供される食事には、通常食と治療のために減塩や低脂肪などに配慮した特別食があります。積極的に栄養管理の介入を行うことも、医療の質の向上につながります。

今年の栄養管理実施率は昨年と変化はありませんでした。

回答病院の82病院のうち、NA・なしと回答している病院は33病院と昨年より多くなっています。

栄養管理の介入が全体的に増えていると言えます。

改善・運用事例など

○「民医連中央値」〔及び各病院動向〕の明示・公開自体が「課題の把握」・「改善活動の推進」につながる可能性がある。（本間病院）

22：糖尿病・慢性腎臓病患者への栄養管理実施率

指標22(厚)分母：18歳以上の糖尿病・慢性腎臓病患者で、それらへの治療が主目的ではない入院患者の食事回数

指標22(厚)分子：特別食加算の算定回数

指標22(厚)：糖尿病・慢性腎臓病患者への栄養管理実施率

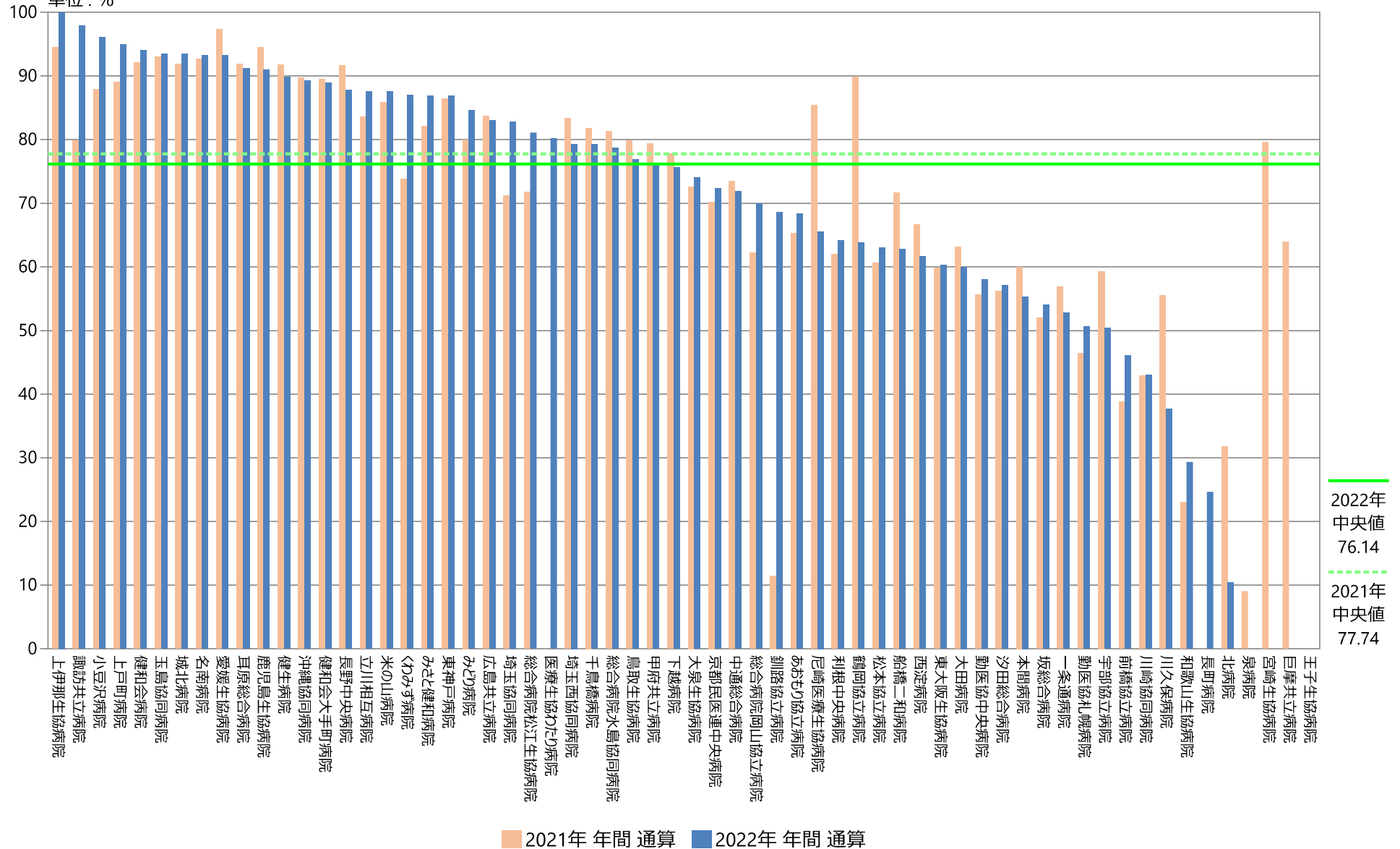
	指標22(厚)分母		指標22(厚)分子		指標22(厚)	
	回	%	回	%	回	%
	2021年 年間 合計値	2022年 年間 合計値	2021年 年間 合計値	2022年 年間 合計値	2021年 年間 通算	2022年 年間 通算
勤医協中央病院	99606	81341	55365	47174	55.58	58.00
勤医協札幌病院	15087	10508	7003	5322	46.42	50.65
古小牧病院	—	—	—	—	—	—
一条通病院	11299	2968	6428	1567	56.89	52.80
函館桜北病院	—	—	—	—	—	—
釧路協立病院	688	1670	79	1144	11.48	68.50
健生病院	51985	53843	47699	48363	91.76	89.82
あおもり協立病院	34385	28012	22423	19148	65.21	68.36
川久保病院	6137	10551	3405	3973	55.48	37.66
坂総合病院	55054	53095	28609	28661	51.97	53.98
長町病院	—	3065	—	755	—	24.63
泉病院	454	83	41	0	9.03	0.00
中通総合病院	76536	78424	56184	56352	73.41	71.86
本間病院	12334	13327	7400	7377	60.00	55.35
鶴岡協立病院	2695	3443	2419	2198	89.76	63.84
鶴岡協立リハビリテーション病院	—	—	—	—	—	—
至誠堂総合病院	NA	NA	NA	NA	NA	NA
医療生協わたり病院	0	5126	0	4111	なし	80.20
前橋協立病院	22865	14786	8867	6805	38.78	46.02
利根中央病院	64786	61192	40151	39270	61.97	64.18
北毛病院	NA	NA	NA	NA	NA	NA
埼玉協同病院	59739	65562	42518	54299	71.17	82.82
埼玉西協同病院	8683	8917	7238	7072	83.36	79.31
熊谷生協病院	—	—	—	—	—	—
秩父生協病院	NA	NA	NA	NA	NA	NA
千葉健生病院	NA	NA	NA	NA	NA	NA
船橋二和病院	42720	34091	30599	21416	71.63	62.82
柳原病院	—	NA	—	NA	—	NA
みさと健和病院	32679	35561	26818	30910	82.06	86.92
小豆沢病院	15866	4077	13941	3915	87.87	96.03
東京健生病院	NA	NA	NA	NA	NA	NA
大泉生協病院	13322	NA	9672	NA	72.60	NA
大田病院	36041	25663	22748	15397	63.12	60.00
中野共立病院	NA	NA	NA	NA	NA	NA
立川相互病院	39400	40442	32927	35422	83.57	87.59
王子生協病院	0	0	0	0	なし	なし
川崎協同病院	25448	27552	10918	11860	42.90	43.05
汐田総合病院	24908	27235	14003	15553	56.22	57.11
下越病院	53314	52610	41447	39778	77.74	75.61
富士協立病院	NA	NA	NA	NA	NA	NA
城北病院	44778	49176	41114	45949	91.82	93.44
甲府共立病院	48359	48395	38361	36848	79.33	76.14
巨摩共立病院	19837	—	12691	—	63.98	—
石和共立病院	NA	NA	NA	NA	NA	NA
長野中央病院	81894	71672	75049	62900	91.64	87.76
健和会病院	17633	9195	16238	8641	92.09	93.97
諏訪共立病院	3462	4671	2764	4572	79.84	97.88
松本協立病院	45984	41701	27891	26270	60.65	63.00
塩尻協立病院	NA	NA	NA	NA	NA	NA
上伊那生協病院	8559	NA	8087	NA	94.49	NA
みどり病院	3134	1791	2507	1515	79.99	84.59
三島共立病院	NA	NA	NA	NA	NA	NA
協立総合病院	—	—	—	—	—	—
北病院	2779	852	882	89	31.74	10.45
名南病院	35033	NA	32472	NA	92.69	NA
名南ふれあい病院	—	—	—	—	—	—
津生協病院	NA	NA	NA	NA	NA	NA
京都民医連あすか病院	NA	NA	NA	NA	NA	NA
京都民医連中央病院	52212	52277	36655	37805	70.20	72.32
東大阪生協病院	10130	5603	6061	3380	59.83	60.32
西淀病院	6693	7921	4456	4887	66.58	61.70
耳原総合病院	88555	92527	81320	84349	91.83	91.16
コープおおさか病院	NA	NA	NA	NA	NA	NA
東神戸病院	7240	5607	6257	4872	86.42	86.89
尼崎医療生協病院	27583	24502	23560	16059	85.41	65.54
おかたC病院	—	—	—	—	—	—
土庫病院	NA	NA	NA	NA	NA	NA
和歌山生協病院	16499	14569	3794	4274	23.00	29.34
鳥取生協病院	36317	30179	28985	23189	79.81	76.84
総合病院松江生協病院	60146	47278	43167	38330	71.77	81.07
出雲市民病院	NA	NA	NA	NA	NA	NA
総合病院水島協同病院	52426	54483	42598	42876	81.25	78.70
玉島協同病院	6763	6406	6290	5989	93.01	93.49
総合病院岡山協立病院	62941	58501	39144	40918	62.19	69.94
福島生協病院	—	—	—	—	—	—
広島共立病院	31260	31602	26164	26231	83.70	83.00
宇部協立病院	29778	25597	17661	12889	59.31	50.35
徳島健生病院	—	—	—	—	—	—
高松平和病院	NA	NA	NA	NA	NA	NA
愛媛生協病院	410	594	399	554	97.32	93.27
高知生協病院	NA	NA	NA	NA	NA	NA
健和会大手町病院	79215	76262	70884	67788	89.48	88.89
千鳥橋病院	91530	91668	74882	72655	81.81	79.26
米の山病院	27792	29693	23850	26004	85.82	87.58
みさき病院	—	—	—	—	—	—
上戸町病院	1015	1739	904	1651	89.06	94.94
くわみず病院	10891	11085	8036	9647	73.79	87.03
大分健生病院	NA	NA	NA	NA	NA	NA
宮崎生協病院	27134	—	21611	—	79.65	—
鹿児島生協病院	56476	15295	53369	13908	94.50	90.93
国分生協病院	—	—	—	—	—	—
沖縄協同病院	50655	40471	45411	36118	89.65	89.24
中部協同病院	—	—	—	—	—	—
とよみ生協病院	NA	NA	NA	NA	NA	NA
最大値(外れ値を除く)	99606.00	92527.00	81320.00	84349.00	97.32	100.00
75%値	51985.00	48590.25	39144.00	37087.25	87.14	87.67
中央値	27583.00	25049.50	21611.00	13398.50	77.74	76.14
25%値	8683.00	5483.75	6290.00	4076.50	60.33	60.16
最小値(外れ値を除く)	0.00	0.00	0.00	0.00	23.00	24.63

指標22(厚)：糖尿病・慢性腎臓病患者への栄養管理実施率

指標22(厚)分母：18歳以上の糖尿病・慢性腎臓病患者で、それらへの治療が主目的ではない入院患者の食事回数

指標22(厚)分子：特別食加算の算定回数

単位：%

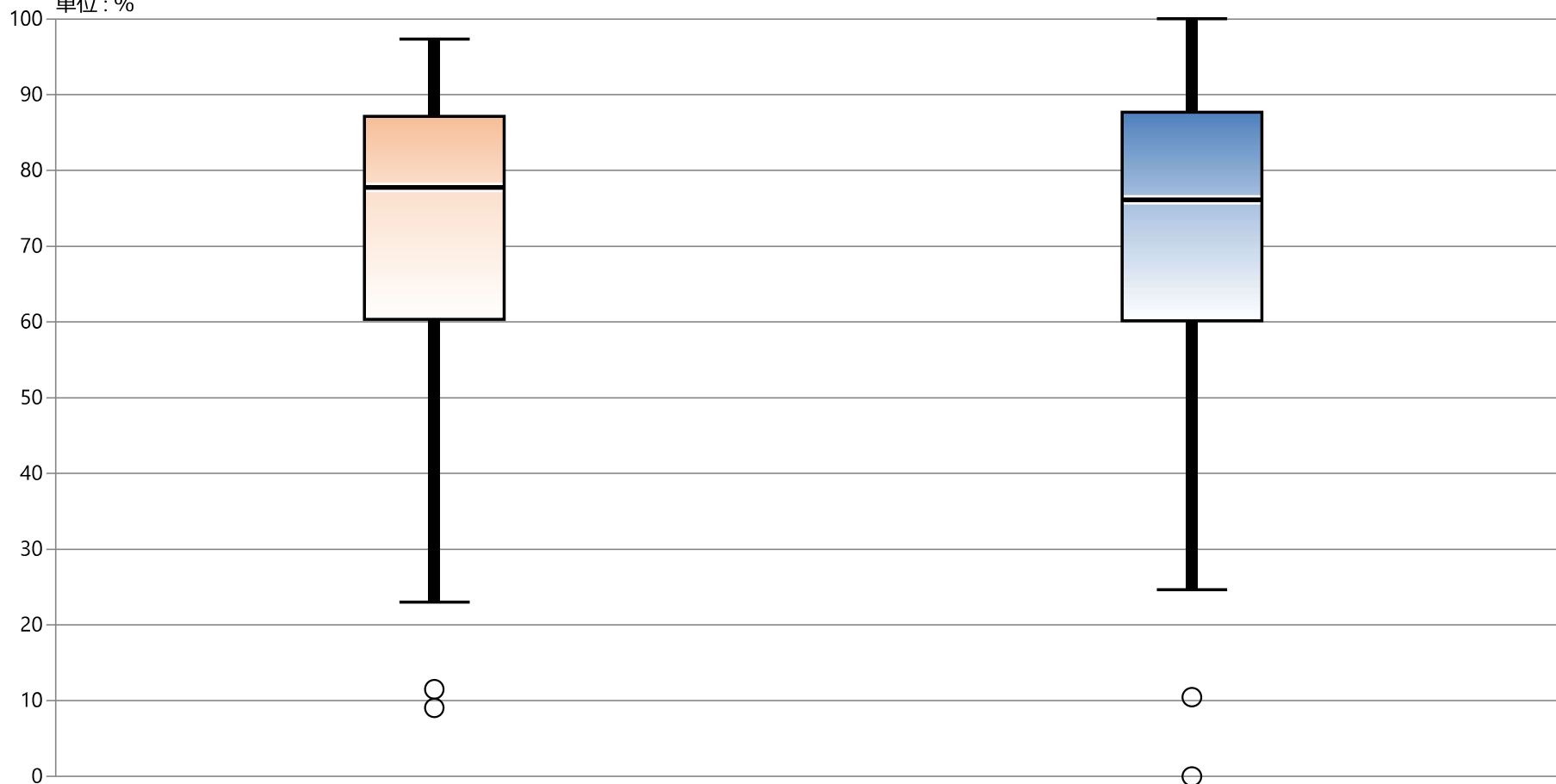


指標22(厚)：糖尿病・慢性腎臓病患者への栄養管理実施率

指標22(厚)分母：18歳以上の糖尿病・慢性腎臓病患者で、それらへの治療が主目的ではない入院患者の食事回数

指標22(厚)分子：特別食加算の算定回数

単位：%



* 外れ値を除く

2021年 年間 通算

2022年 年間 通算

最大値*

97.32

100.00

75%値

87.14

87.67

中央値

77.74

76.14

25%値

60.33

60.16

最小値*

23.00

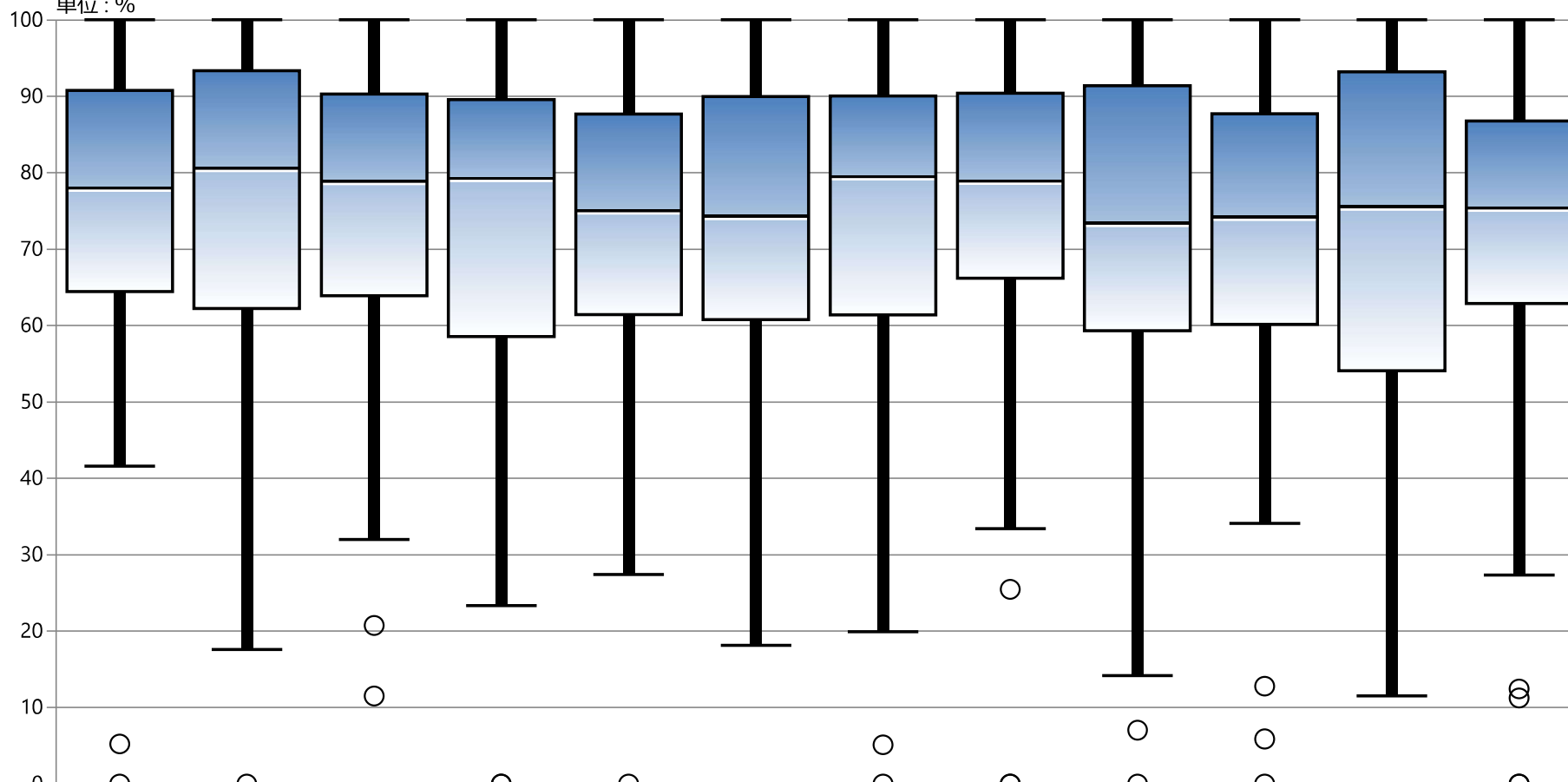
24.63

指標22(厚)：糖尿病・慢性腎臓病患者への栄養管理実施率

指標22(厚)分母：18歳以上の糖尿病・慢性腎臓病患者で、それらへの治療が主目的ではない入院患者の食事回数

指標22(厚)分子：特別食加算の算定回数

単位：%



* 外れ値を除く	1月	2月	3月	4月	5月	6月	7月	8月	9月	10月	11月	12月
最大値*	100.00	100.00	100.00	100.00	100.00	100.00	100.00	100.00	100.00	100.00	100.00	100.00
75%値	90.77	93.38	90.29	89.57	87.67	89.97	90.07	90.43	91.38	87.74	93.22	86.77
中央値	78.11	80.69	79.00	79.38	75.14	74.44	79.59	79.01	73.50	74.31	75.67	75.50
25%値	64.45	62.23	63.89	58.55	61.43	60.77	61.38	66.19	59.31	60.14	54.05	62.88
最小値*	41.58	17.58	31.96	23.29	27.39	18.14	19.92	33.41	14.17	34.10	11.52	27.33