

指標の意義

この指標はカンファレンスの実施ではなく、カンファレンス記録を評価します。記録を残すことによりチームでの情報共有が促進され、プロセス・アウトカムを評価することが可能となります。

指標の計算式、分母・分子の解釈

期間	各指標の計算式と分母・分子の項目名	分母・分子の解釈
分子	調査月退院患者のうち、入院期間中に1回以上医師・看護師・コメディカルによるカンファレンス記録のある患者数	カンファレンスの回数ではなく、記録のある患者数を算出する。 医師、看護師は必須で、プラス、コメディカルについてはどの職種でもかまいません。 役割の異なる看護師がそれぞれ参加している場合（病棟看護師、退院調整部門看護師等）は、複数職種として別々にカウントしてかまいません。
分母	退院患者数	
収集期間	1ヶ月毎	
調整方法		

考察

最小値 2.34 25%値 42.68 中央値 61.88 75%値 75.53 最大値 93.76

2021年と比較すると、最大値・最小値は減少したものの75%値、中央値、25%値は上昇しました。特に中央値は、55.55から61.88と6ポイント以上の上昇となっています。

2021年・2022年ともにデータ提出のあった61病院のうち、29病院が値が上昇していました。10ポイント以上の上昇の病院も7病院ありました。逆に、10ポイント以上減少している病院も4病院ありました。

また、80%以上の実施割合がある病院は、2021年の11から8病院に減少しました。一方、30%未満の病院は、2021年の5から7病院に増加しました。

近年の診療報酬改定では、働き方改革、タスクシフトのもと、チーム医療への評価が高まっています。また、地域包括ケアシステムや地域医療構想の下、入退院支援や在宅部門への評価が高まっています。

入院早期から多職種が介入することにより、早期回復や、早期退院につなげる事が可能となります。その手段として、カンファレンスは、チーム医療を行う上で、診療やケアの方針の確認や情報共有の重要な場となります。その内容をしっかりと記録に残すことで、参加できなかったスタッフも情報共有が可能となります。

コロナ渦での厳しい病棟運営や在院日数の短縮が求められるなか、多職種が参加するカンファレンスを開催する事が難しい場合もあると思われませんが、多職種カンファレンスを通じて、診療、ケアの質が向上されることを期待します。カンファレンスの実施率だけでケアの質が評価できるわけではなく、今後はケアの質を表す指標の検討が必要となってくると考えます。

改善・運用事例など

・2022年の医療の質&経営関連各種数値↑と連動する形で、改善中。（ただし、「民医連中央値」には未だ届かず。）やはり、コミュニケーション&情報共有は重要。「民医連中央値」〔及び各病院動向〕の明示・公開自体が、「課題の把握」・「改善活動の推進」につながっている！

23：ケアカンファレンス実施割合

指標23分母：退院患者数

指標23分子：調査月退院患者のうち、入院期間中に1回以上医師・看護師・コメディカルによるカンファレンス記録のある患者数

指標23：ケアカンファレンス実施割合

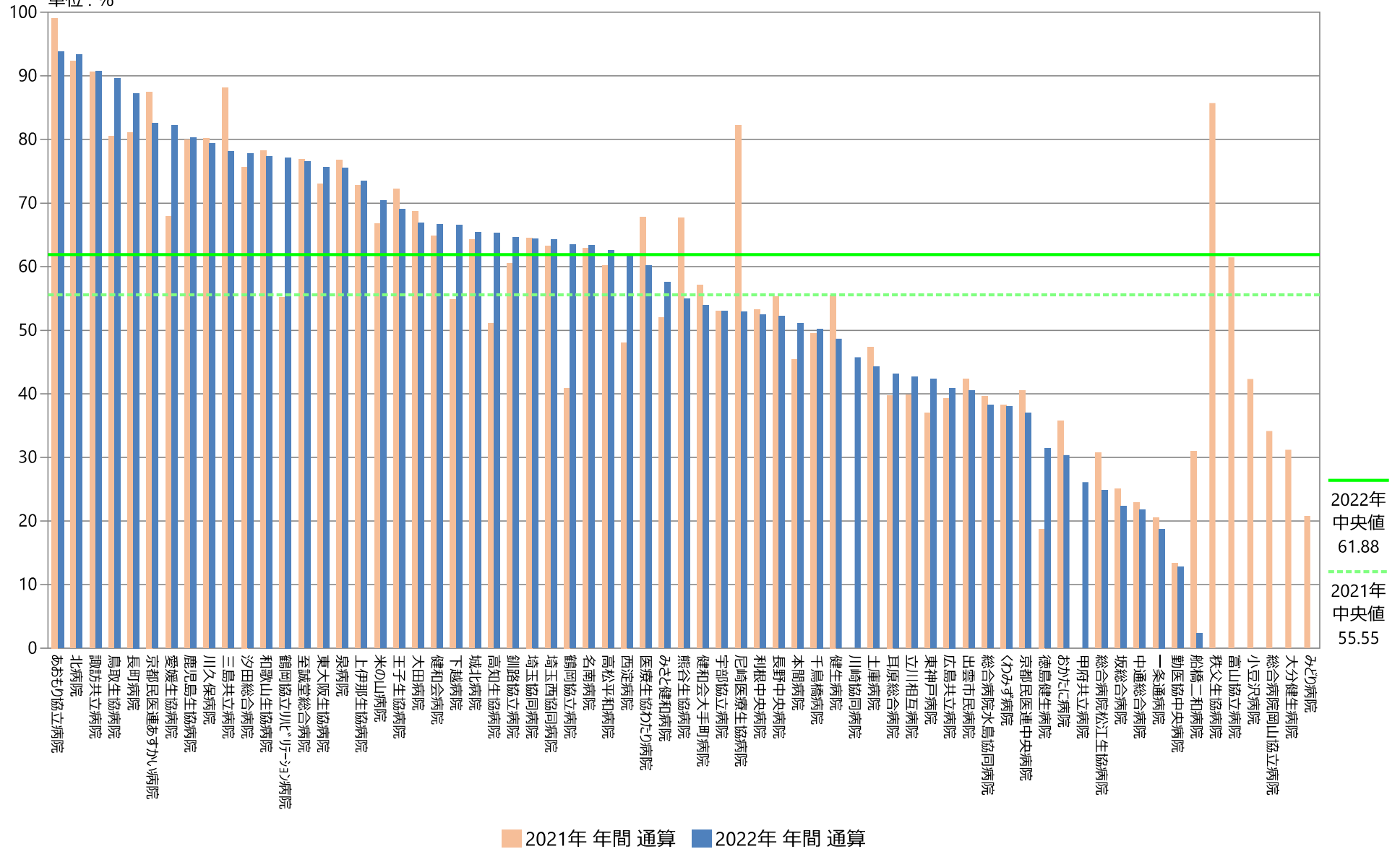
	指標23分母		指標23分子		指標23	
	人	人	人	人	%	%
	2021年 年間 平均値	2022年 年間 平均値	2021年 年間 平均値	2022年 年間 平均値	2021年 年間 通算	2022年 年間 通算
勤医協中央病院	819.33	714.00	109.17	91.10	13.32	12.75
勤医協札幌病院	—	—	—	—	—	—
苫小牧病院	—	—	42.22	38.40	—	—
一条通病院	97.67	92.18	20.00	17.27	20.48	18.74
函館桜北病院	—	—	—	—	—	—
釧路協立病院	87.67	84.75	53.08	54.75	60.55	64.60
健生病院	475.42	493.50	264.08	240.00	55.55	48.63
あおもり協立病院	191.83	153.67	190.08	144.08	99.09	93.76
川久保病院	100.42	77.50	80.50	61.50	80.17	79.35
坂総合病院	575.25	527.42	144.08	117.58	25.05	22.29
長町病院	72.75	64.25	59.00	56.08	81.10	87.29
泉病院	61.73	55.17	47.36	41.67	76.73	75.53
中通総合病院	627.42	602.92	143.50	119.50	22.87	21.75
本間病院	121.17	116.08	55.00	59.33	45.39	51.11
鶴岡協立病院	184.17	161.58	75.33	102.58	40.90	63.49
鶴岡協立リハビリテーション病院	46.33	46.18	25.58	35.64	55.22	77.17
至誠堂総合病院	111.50	106.73	85.67	81.64	76.83	76.49
医療生協わたり病院	162.00	139.00	109.83	83.58	67.80	60.13
前橋協立病院	149.17	—	—	—	—	—
利根中央病院	483.58	471.00	257.67	246.92	53.28	52.42
北毛病院	—	—	—	—	—	—
埼玉協同病院	631.08	580.33	407.33	373.50	64.55	64.36
埼玉西協同病院	96.33	99.92	60.92	63.00	63.24	64.23
熊谷生協病院	38.75	39.00	26.36	21.42	67.60	54.91
秩父生協病院	16.50	—	12.00	—	85.71	—
千葉健生病院	—	—	—	—	—	—
船橋二和病院	310.17	280.83	94.45	6.58	30.92	2.34
柳原病院	101.88	98.60	—	—	—	—
みさと健和病院	369.83	352.08	191.73	202.67	51.95	57.56
小豆沢病院	93.92	—	38.50	—	42.31	—
東京健生病院	—	38.00	—	—	—	—
大泉生協病院	116.33	102.80	—	—	—	—
大田病院	214.58	184.58	147.25	123.70	68.62	66.86
中野共立病院	—	—	—	—	—	—
立川相互病院	518.75	508.00	206.67	216.83	39.84	42.68
王子生協病院	135.75	132.75	98.00	91.58	72.19	68.99
川崎協立病院	—	202.00	—	90.50	—	45.71
汐田総合病院	241.75	254.00	182.92	197.58	75.66	77.79
下越病院	364.83	317.83	200.00	211.50	54.82	66.54
富士協立病院	45.42	—	27.92	—	61.47	—
城北病院	226.00	202.08	145.33	132.08	64.31	65.36
甲府共立病院	403.25	386.50	—	113.00	—	26.10
巨摩共立病院	68.58	68.00	—	—	—	—
石和共立病院	66.33	60.08	—	—	—	—
長野中央病院	492.00	455.50	272.17	237.58	55.32	52.16
健和会病院	192.83	182.67	125.00	121.67	64.82	66.61
諏訪共立病院	83.17	76.67	75.33	69.58	90.58	90.76
松本協立病院	—	—	—	—	—	—
塩尻協立病院	64.50	71.08	—	—	—	—
上伊那生協病院	77.67	75.58	56.50	55.50	72.75	73.43
みどり病院	75.08	—	15.58	—	20.75	—
三島共立病院	69.42	75.75	61.17	59.17	88.12	78.11
協立総合病院	—	—	—	—	—	—
北病院	41.17	39.83	38.00	37.17	92.31	93.31
名南病院	141.58	132.08	89.08	83.67	62.92	63.34
名南ふれあい病院	—	—	—	—	—	—
津生協病院	—	—	—	—	—	—
京都市民医連あすかい病院	125.33	109.08	109.67	90.00	87.50	82.51
京都市民医連中央病院	656.25	627.92	265.58	231.92	40.47	36.93
東大阪生協病院	98.42	94.92	71.83	71.75	72.99	75.59
西淀病院	263.25	253.00	126.50	175.33	48.05	61.88
耳原総合病院	785.75	744.83	312.67	321.42	39.79	43.15
ユー・おおさか病院	—	—	—	—	—	—
東神戸病院	79.25	82.33	29.33	34.83	37.01	42.31
尼崎医療生協病院	109.30	158.75	89.90	83.92	82.25	52.86
おかたC病院	102.75	98.92	36.82	29.00	35.71	30.37
土庫病院	258.75	286.58	122.50	126.75	47.34	44.23
和歌山生協病院	141.92	145.83	111.00	112.83	78.21	77.37
鳥取生協病院	220.83	198.50	177.75	177.92	80.49	89.63
総合病院松江生協病院	304.17	256.92	93.50	63.75	30.74	24.81
出雲市民病院	112.33	109.09	47.00	42.67	42.27	40.51
総合病院水島協同病院	261.50	301.83	103.58	115.33	39.61	38.21
玉島協同病院	56.50	56.50	—	—	—	—
総合病院岡山協立病院	292.42	286.00	99.83	—	34.14	—
福島生協病院	151.25	127.00	—	—	—	—
広島共立病院	313.33	281.64	123.08	115.27	39.28	40.93
宇部協立病院	100.42	103.08	53.25	54.58	53.03	52.95
徳島健生病院	146.33	141.50	27.42	44.50	18.74	31.45
高松平和病院	144.33	129.25	86.83	80.92	60.16	62.60
愛媛生協病院	118.58	111.67	80.73	91.75	67.84	82.16
高知生協病院	96.00	88.33	49.00	57.67	51.04	65.28
健和会大手町病院	618.00	647.83	352.83	349.25	57.09	53.91
千鳥橋病院	417.08	398.33	206.17	200.00	49.43	50.21
米の山病院	218.17	210.42	145.67	148.08	66.77	70.38
みさき病院	—	—	—	—	—	—
上戸町病院	84.08	69.00	—	—	—	—
くわみず病院	116.00	102.43	44.42	39.00	38.29	38.08
大分健生病院	107.42	—	33.50	—	31.19	—
宮崎生協病院	—	—	—	—	—	—
鹿児島生協病院	377.25	347.00	301.50	272.45	79.92	80.24
国分生協病院	—	—	—	—	—	—
沖縄協同病院	—	—	—	—	—	—
中部協同病院	—	—	—	—	—	—
とよみ生協病院	—	—	—	—	—	—
最大値(外れ値を除く)	575.25	580.33	272.17	272.45	99.09	93.76
75%値	298.29	286.29	145.58	147.08	72.75	75.53
中央値	141.58	139.00	91.70	90.80	55.55	61.88
25%値	94.96	90.26	50.02	56.48	39.84	42.68
最小値(外れ値を除く)	16.50	38.00	12.00	6.58	13.32	2.34

指標23：ケアカンファレンス実施割合

指標23分母：退院患者数

指標23分子：調査月退院患者のうち、入院期間中に1回以上医師・看護師・コメディカルによるカンファレンス記録のある患者数

単位：%

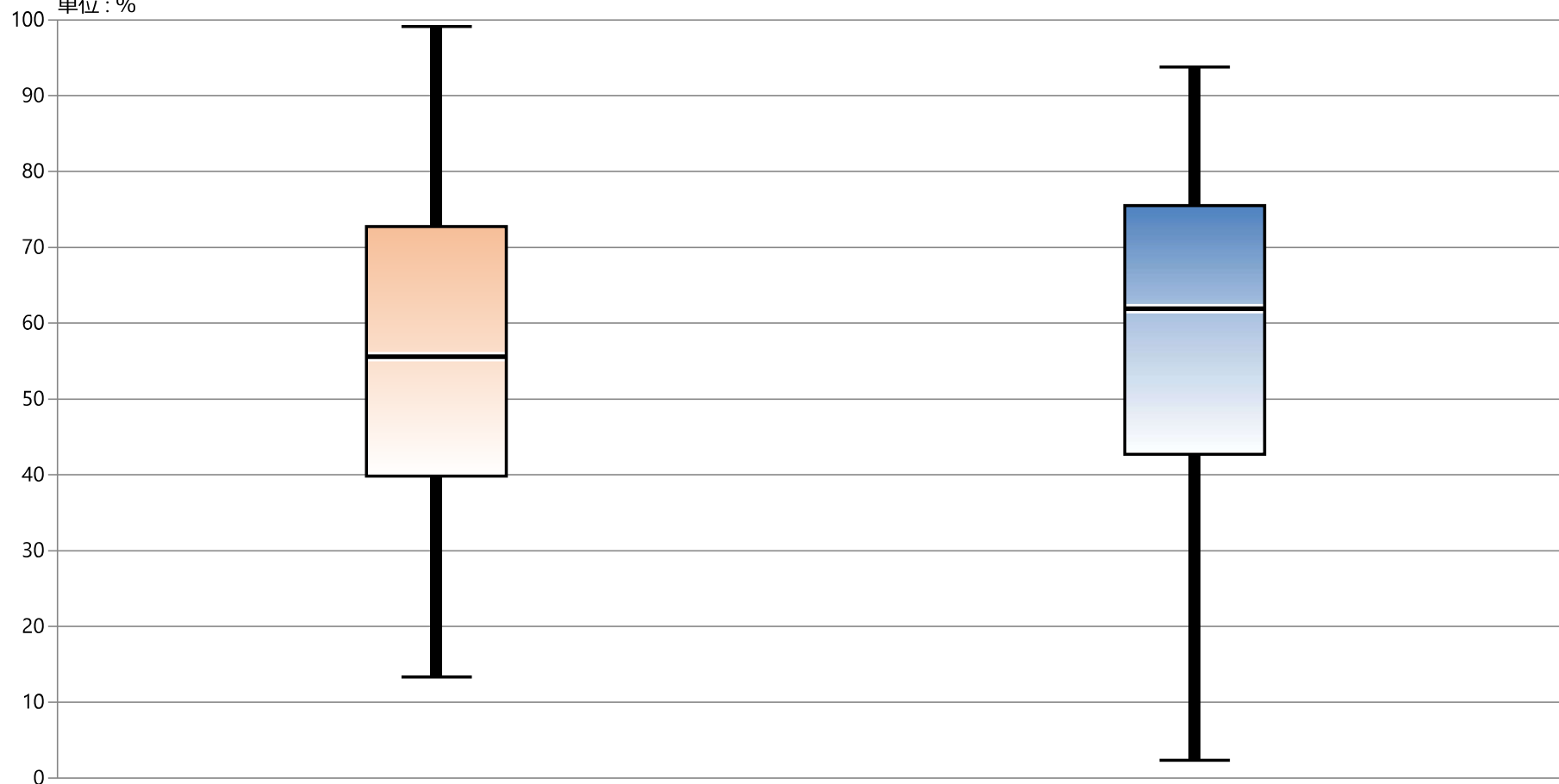


指標23 : ケアカンファレンス実施割合

指標23分母 : 退院患者数

指標23分子 : 調査月退院患者のうち、入院期間中に1回以上医師・看護師・コメディカルによるカンファレンス記録のある患者数

単位 : %



* 外れ値を除く

2021年 年間 通算

2022年 年間 通算

最大値*

99.09

93.76

75%値

72.75

75.53

中央値

55.55

61.88

25%値

39.84

42.68

最小値*

13.32

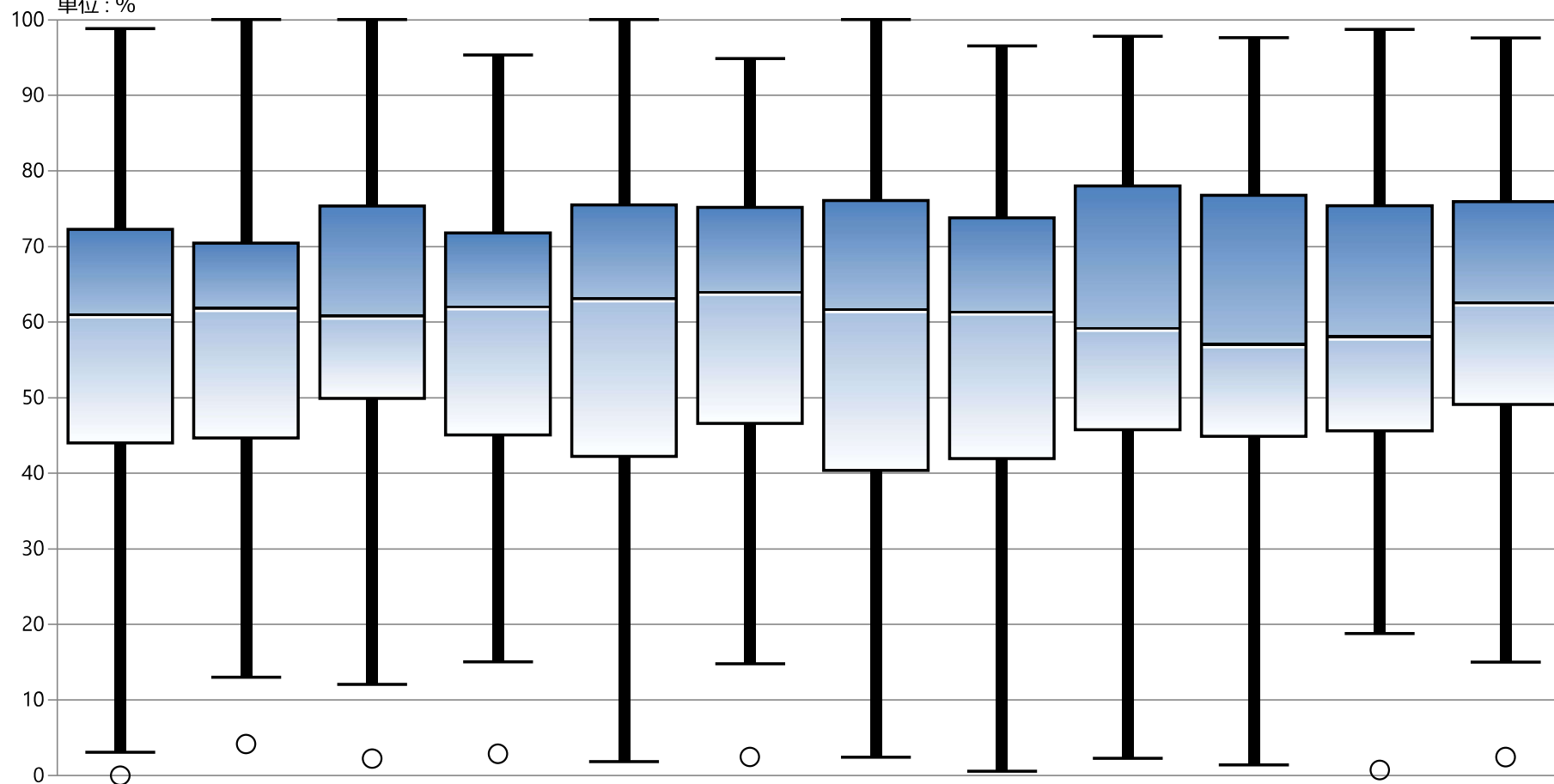
2.34

指標23：ケアカンファレンス実施割合

指標23分母：退院患者数

指標23分子：調査月退院患者のうち、入院期間中に1回以上医師・看護師・コメディカルによるカンファレンス記録のある患者数

単位：%



* 外れ値を除く	1月	2月	3月	4月	5月	6月	7月	8月	9月	10月	11月	12月
最大値*	98.82	100.00	100.00	95.32	100.00	94.86	100.00	96.53	97.79	97.61	98.68	97.56
75%値	72.26	70.44	75.39	71.80	75.51	75.20	76.10	73.80	78.01	76.80	75.41	75.95
中央値	61.10	61.95	60.92	62.15	63.21	64.07	61.78	61.46	59.30	57.14	58.15	62.67
25%値	44.00	44.66	49.91	45.07	42.22	46.61	40.36	41.92	45.78	44.89	45.62	49.11
最小値*	3.06	12.98	12.05	15.03	1.82	14.80	2.41	0.53	2.25	1.39	18.80	15.00