

院内肺炎患者の治療状況

A) 院内肺炎患者の抗生剤投与日数、B) 院内肺炎患者の治療軽快割合

(DPC指標)

指標の意義

高齢患者においては、しばしば院内肺炎（入院後2日以降に発生した肺炎）により全身状態の悪化、治療期間の延長につながる。発生時の適切な治療の状況を見る。

指標の定義・算出方法

- ・必要データセット：DPC様式1
- ・分子：A) 院内肺炎症例の抗菌薬投与日数合計
B) 治癒または軽快で退院した症例数
- ・分母：院内肺炎症例数
- ・分子÷分母（単位：日（平均））

分母の定義

A) ①②⑤⑥ B) ①⑤⑦

①解析期間に退院した症例を対象とする

②このうち様式1の生年月日、入院日より入院時年齢を求め18歳以上の症例

③このうちDPCコードが040070 \$もしくは040080 \$の症例

④このうち肺炎の重症度分類の7桁目（右端）が「3：院内肺炎」である症例

⑤（1）または（2）の症例

（1）医療資源を最も投入した傷病名のコードが下記の院内肺炎に関するICD-10コードのいずれかでありかつ、肺炎の重症度分類の7桁目（右端）が「3：院内肺炎」である症例

（2）入院後発症疾患名のコードに下記の院内肺炎に関するICD10コードが含まれている症例

院内肺炎に関するICD-10コード

ICD-10 コード	病名
J13	肺炎レンサ球菌による肺炎
J14	インフルエンザ菌による肺炎
J15\$	細菌性肺炎、他に分類されないもの
J16\$	その他の感染病原体による肺炎、他に分類されないもの
J17\$	その他の感染病原体による肺炎、他に分類されないもの
J18\$	肺炎、病原体不詳

⑥このうち抗菌薬の投与を行った症例

抗菌薬（内服薬もしくは注射薬）を投与された症例。EFファイルの薬剤情報の点数コードに、下記いずれかの薬価基準コード7桁に対応するレセ電コードが含まれる症例

※薬価基準コード上7桁について、上2～4ケタ情報を利用、「xxx」は001～699として内服薬・注射薬を指定薬価基準コード

薬価基準コード 上7ケタ	内容
61**xxx	抗生物質製剤 内服薬・注射薬（xxx は 001 ～ 699）※ただし 6191xxx は除く（ヘリコバクター・ピロリ菌除菌薬）
621*xxx	サルファ剤 内服薬・注射薬（xxx は 001 ～ 699）
624*xxx	合成抗菌剤 内服薬・注射薬（xxx は 001 ～ 699）
629*xxx	その他の化学療法剤 内服薬・注射薬（xxx は 001 ～ 699）

⑦様式1の生年月日、入院日より入院時年齢を求め15歳以上の症例

分子の定義

A) 対象となる症例の在院日数を合計する

B) 対象となる症例に対して、抗菌薬の投与された日数の合計

C) 分母のうち、抗緑膿菌薬を処方された症例数

EFファイルの薬剤情報の点数コードに、下記いずれかの薬価基準コード7桁に対応するレセ電コードが含まれる症例

薬価基準コード上7ケタ	系列	代表薬	成分名	記号
6131403	1. ペニシリン系	ベントシリン	ビペラシリン	PIPC
6139505	1. ペニシリン系	ゾシン	ビペラシリン/タゾバクタム	PIPC/TAZ
6132418	2. セフェム系	モダシン	セフトジジム	CAZ
6132425	2. セフェム系	マキシピーム	セフピロム	CFPM
6132426	2. セフェム系	ファーストシン	セフトゾブラム	CZOP
6139501	3. カルバペネム系	チエナム	イミペネム	IPM/CS
6139400	3. カルバペネム系	メロベン	メロペネム	MEPM
6139401	3. カルバペネム系	オメガシン	ピアペネム	BIPM
6139402	3. カルバペネム系	フィニバックス	ドリペネム	DRPM
6241013	4. ニューキノロン系	クラビット	レボフロキサシン	LVFX
6241400	4. ニューキノロン系	シプロキサシ(注射)	シプロフロキサシン	CPFX
6241008	4. ニューキノロン系	シプロキサシ(内服)	シプロフロキサシン	CPFX
6241401	4. ニューキノロン系	パシル	バズフロキサシン	PZFX
6134407	5. アミノグリコシド系	ゲンタシン(注射)	ゲンタマイシン	GM
6123402	5. アミノグリコシド系	アマカシン	アミカマイシン	AMK
6123401	5. アミノグリコシド系	トブラシン	トブラマイシン	TOB

院内肺炎患者の治療状況

A) 院内肺炎患者の抗生剤投与日数、B) 院内肺炎患者の治療軽快割合

(DPC指標)

- B) 分母のうち、治癒または軽快で退院した症例数
- ・最も医療資源を投入した傷病が治癒したと判断される場合
 - ・最も医療資源を投入した傷病が軽快したと判断される場合

測定上の限界・解釈上の注意

- A) ①～⑤ B) ①～④ <治療状況ではなく抗生剤投与状況のみをみているということで、2022年度で終了>
- ①症例の限定はDPCコーディングによる
 - ②病棟移動を行っている症例を含む
 - ③最も医療資源を投入した傷病がほかで、院内肺炎を併発した症例が含まれない
 - ④本指標は、これらを考慮しての総合的なマネジメントにおける参考値
 - ⑤抗菌薬投与は内服薬と注射薬を集計。内服薬は1回の処方でも複数日処方されるため、結果に誤差が出る。
 - ⑥初期治療（エンピリック、デ・エスカレーションに伴う）の薬剤投与も集計される

考察

2022年のデータのある50病院から症例数10未満の病院を除く34病院についての評価になります。

A) 院内肺炎患者の抗生剤投与日数 [日/件]

最小値 5.5 中央値 19.8 最大値 39.4

18施設が昨年度より少なくなっていました。例年高値を示す施設や昨年度より多い施設は、原因につき精査ください。指標定義が院内肺炎に対する抗菌薬使用のプロセス指標ではないので、評価は困難です。

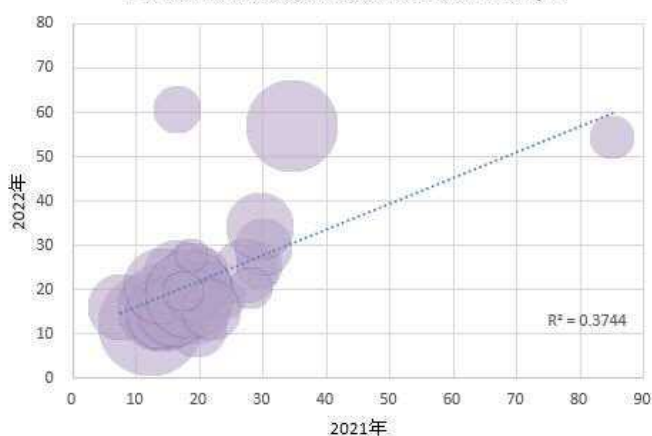
B) 院内肺炎の治療軽快割合 [%]

最小値0 中央値 55.1 最大値 100.0

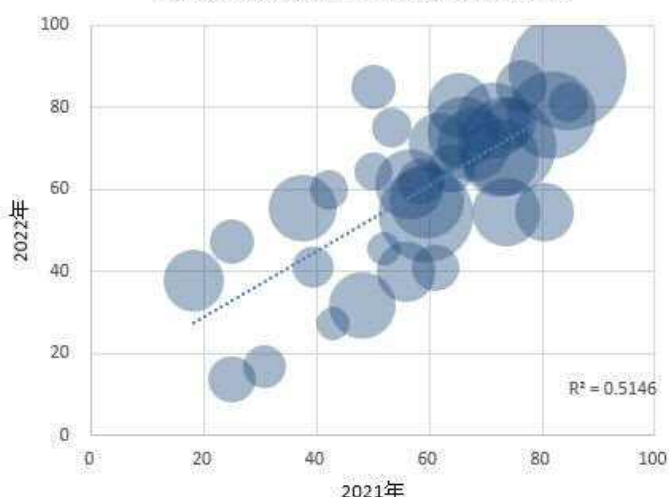
2021年より改善した施設は19施設で、全体として施設によるばらつきが大きい印象でした。

新型コロナウイルス感染症の影響、院内肺炎のマネジメント、資源投入病名に関わる疾患のマネジメントの影響が等については、総合的にご判断をお願いします。

A) 院内肺炎患者の抗生剤投与日数/件



B) 院内肺炎患者の治療軽快割合



44A：院内肺炎患者の抗生剤投与日数

指標44A分母：退院患者、院内肺炎（入院中発症含む）

指標44A分子：抗生剤投与日数の総和

指標44A：院内肺炎患者の抗生剤投与日数

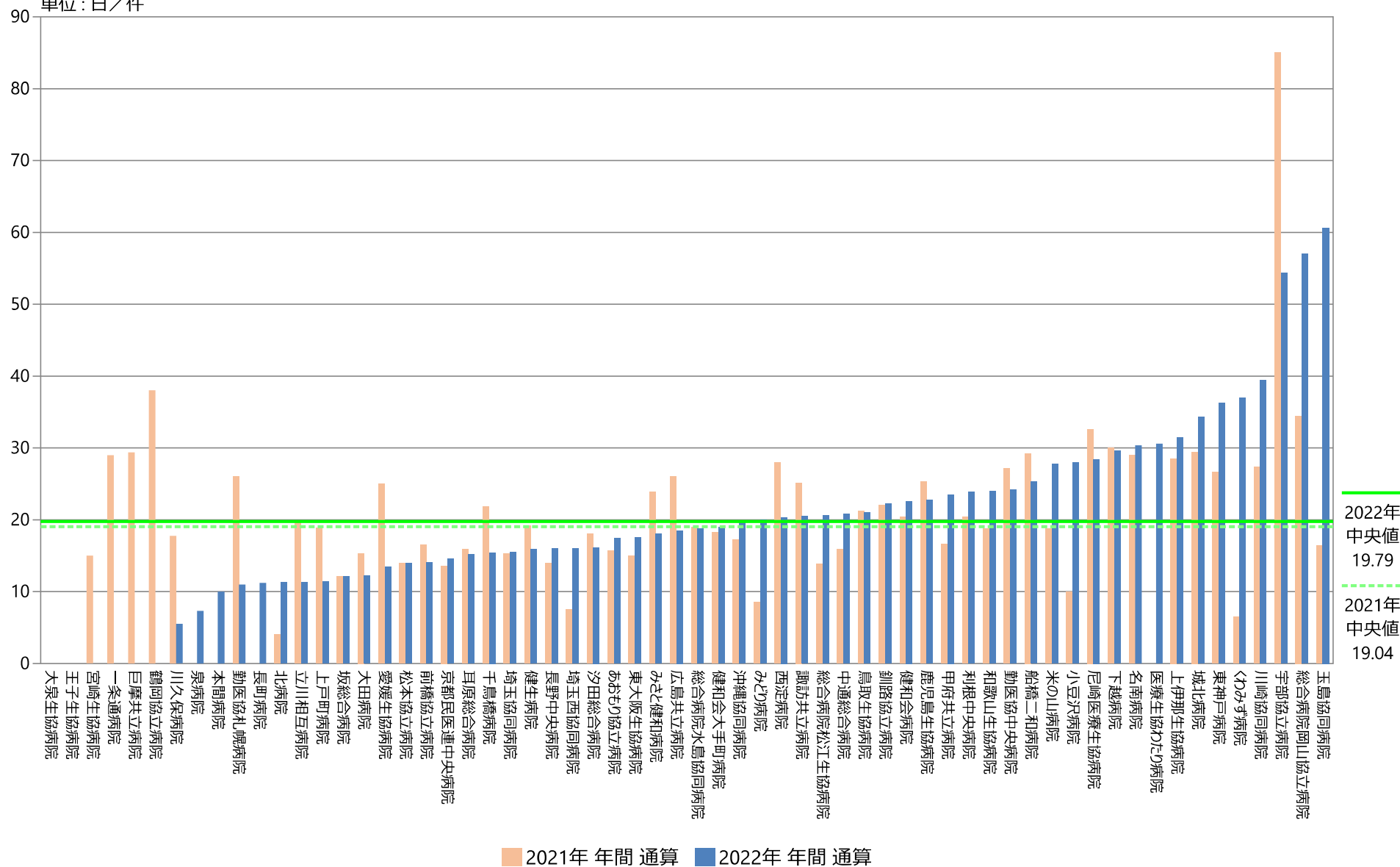
	指標44A分母		指標44A分子		指標44A	
	件	件	日	日	日/件	日/件
	2021年 年間 合計値	2022年 年間 合計値	2021年 年間 合計値	2022年 年間 合計値	2021年 年間 通算	2022年 年間 通算
勤医協中央病院	77	42	2088	1014	27.12	24.14
勤医協札幌病院	1	2	26	22	26.00	11.00
苫小牧病院	—	—	—	—	—	—
一条通病院	1	0	29	0	29.00	なし
函館桜北病院	—	—	—	—	—	—
釧路協立病院	1	5	22	111	22.00	22.20
健生病院	34	55	651	874	19.15	15.89
あおもり協立病院	15	12	235	209	15.67	17.42
川久保病院	4	2	71	11	17.75	5.50
坂総合病院	86	112	1043	1362	12.13	12.16
長町病院	—	9	—	101	—	11.22
泉病院	0	3	0	22	なし	7.33
中通総合病院	34	21	541	437	15.91	20.81
本間病院	0	1	0	10	なし	10.00
鶴岡協立病院	1	0	38	0	38.00	なし
鶴岡協立リハビリテーション病院	—	—	—	—	—	—
至誠堂総合病院	NA	NA	NA	NA	NA	NA
医療生協わたり病院	0	5	0	153	なし	30.60
前橋協立病院	4	20	66	281	16.50	14.05
利根中央病院	38	27	774	644	20.37	23.85
北毛病院	NA	NA	NA	NA	NA	NA
埼玉協同病院	11	8	168	124	15.27	15.50
埼玉西協同病院	8	45	60	721	7.50	16.02
熊谷生協病院	—	—	—	—	—	—
秩父生協病院	NA	NA	NA	NA	NA	NA
千葉健生病院	NA	NA	NA	NA	NA	NA
船橋二和病院	41	21	1199	532	29.24	25.33
柳原病院	—	NA	—	NA	—	NA
みさと健和病院	15	16	358	288	23.87	18.00
小豆沢病院	4	1	40	28	10.00	28.00
東京健生病院	NA	NA	NA	NA	NA	NA
大泉生協病院	0	NA	0	NA	なし	NA
大田病院	35	21	536	256	15.31	12.19
中野共立病院	NA	NA	NA	NA	NA	NA
立川相互病院	24	36	470	408	19.58	11.33
王子生協病院	0	0	0	0	なし	なし
川崎協同病院	16	8	438	315	27.38	39.38
汐田総合病院	19	15	342	242	18.00	16.13
下越病院	34	33	1020	976	30.00	29.58
富士協立病院	NA	NA	NA	NA	NA	NA
城北病院	52	46	1532	1579	29.46	34.33
甲府共立病院	68	49	1128	1152	16.59	23.51
巨摩共立病院	39	—	1146	—	29.38	—
石和共立病院	NA	NA	NA	NA	NA	NA
長野中央病院	49	78	684	1243	13.96	15.94
健和会病院	25	10	509	226	20.36	22.60
諏訪共立病院	6	2	151	41	25.17	20.50
松本協立病院	51	46	715	643	14.02	13.98
塩尻協立病院	NA	NA	NA	NA	NA	NA
上伊那生協病院	15	NA	428	NA	28.53	NA
みどり病院	28	5	240	100	8.57	20.00
三島共立病院	NA	NA	NA	NA	NA	NA
協立総合病院	—	—	—	—	—	—
北病院	1	3	4	34	4.00	11.33
名南病院	31	NA	898	NA	28.97	NA
名南ふれあい病院	—	—	—	—	—	—
津生協病院	NA	NA	NA	NA	NA	NA
京都民医連あすかい病院	NA	NA	NA	NA	NA	NA
京都民医連中央病院	59	50	803	729	13.61	14.58
東大阪生協病院	13	15	194	263	14.92	17.53
西淀病院	13	18	363	366	27.92	20.33
耳原総合病院	33	54	525	819	15.91	15.17
コープおおさか病院	NA	NA	NA	NA	NA	NA
東神戸病院	3	5	80	181	26.67	36.20
尼崎医療生協病院	11	9	359	256	32.64	28.44
おかたC病院	—	—	—	—	—	—
土庫病院	NA	NA	NA	NA	NA	NA
和歌山生協病院	22	36	413	862	18.77	23.94
鳥取生協病院	40	23	848	483	21.20	21.00
総合病院松江生協病院	72	59	997	1214	13.85	20.58
出雲市民病院	NA	NA	NA	NA	NA	NA
総合病院水島協同病院	33	30	625	562	18.94	18.73
玉島協同病院	14	22	229	1334	16.36	60.64
総合病院岡山協立病院	78	87	2689	4959	34.47	57.00
福島生協病院	—	—	—	—	—	—
広島共立病院	6	8	156	148	26.00	18.50
宇部協立病院	12	19	1020	1033	85.00	54.37
徳島健生病院	—	—	—	—	—	—
高松平和病院	NA	NA	NA	NA	NA	NA
愛媛生協病院	2	4	50	54	25.00	13.50
高知生協病院	NA	NA	NA	NA	NA	NA
健和会大手町病院	106	81	1937	1534	18.27	18.94
千鳥橋病院	47	36	1027	555	21.85	15.42
米の山病院	7	11	131	305	18.71	27.73
みさき病院	—	—	—	—	—	—
上戸町病院	6	5	113	57	18.83	11.40
くわみず病院	2	3	13	111	6.50	37.00
大分健生病院	NA	NA	NA	NA	NA	NA
宮崎生協病院	94	—	1408	—	14.98	—
鹿児島生協病院	32	8	809	182	25.28	22.75
国分生協病院	—	—	—	—	—	—
沖縄協同病院	37	17	637	333	17.22	19.59
中部協同病院	—	—	—	—	—	—
とよみ生協病院	NA	NA	NA	NA	NA	NA
最大値(外れ値を除く)	86.00	81.00	1532.00	1579.00	38.00	39.38
75%値	38.00	36.00	809.00	723.00	26.78	25.93
中央値	16.00	15.00	413.00	272.00	19.04	19.79
25%値	4.00	5.00	71.00	100.75	15.58	15.02
最小値(外れ値を除く)	0.00	0.00	0.00	0.00	4.00	5.50

指標44A：院内肺炎患者の抗生剤投与日数

指標44A分母：退院患者、院内肺炎（入院中発症含む）

指標44A分子：抗生剤投与日数の総和

単位：日／件

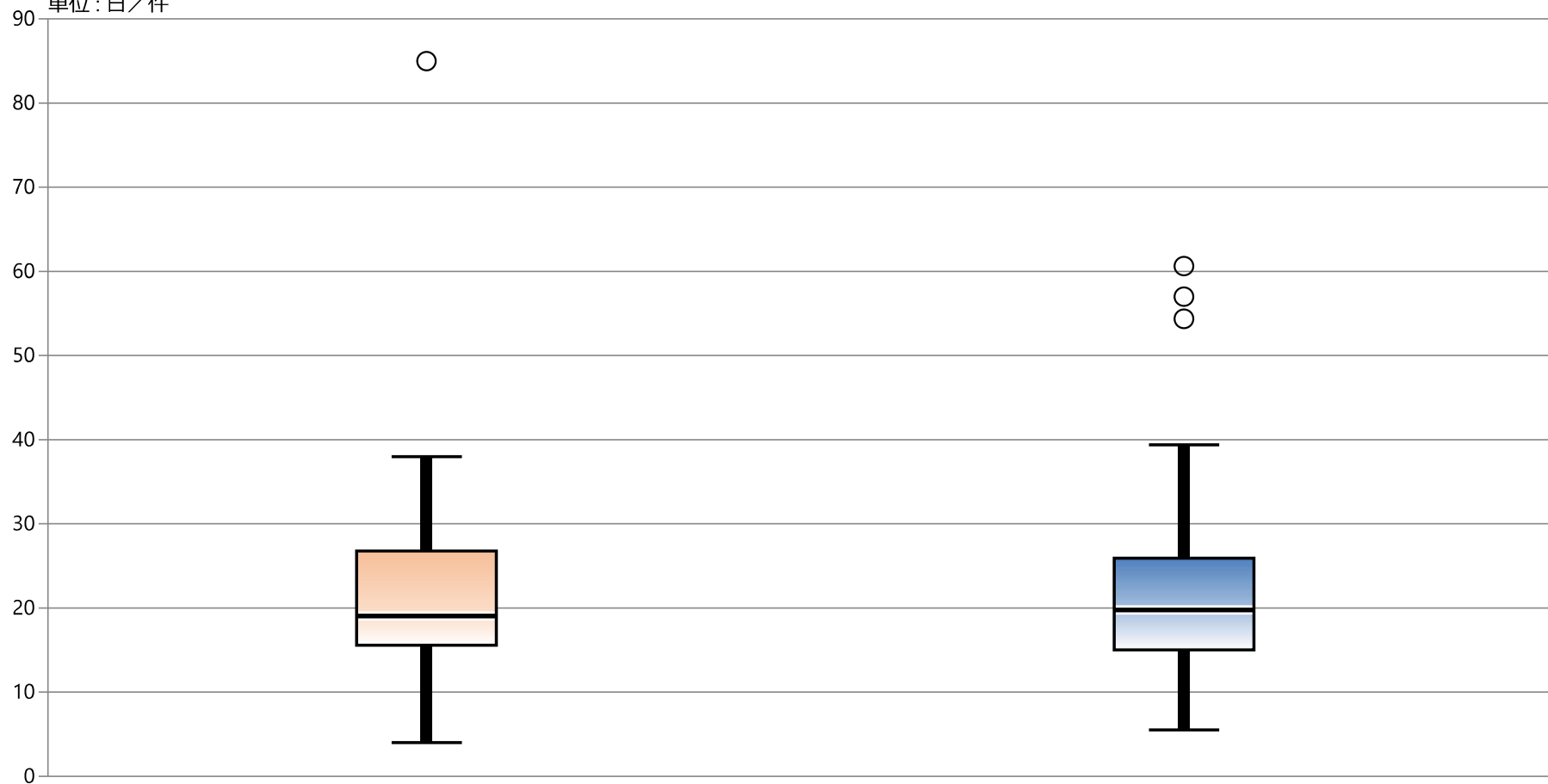


指標44A：院内肺炎患者の抗生剤投与日数

指標44A分母：退院患者、院内肺炎（入院中発症含む）

指標44A分子：抗生剤投与日数の総和

単位：日／件



* 外れ値を除く

2021年 年間 通算

2022年 年間 通算

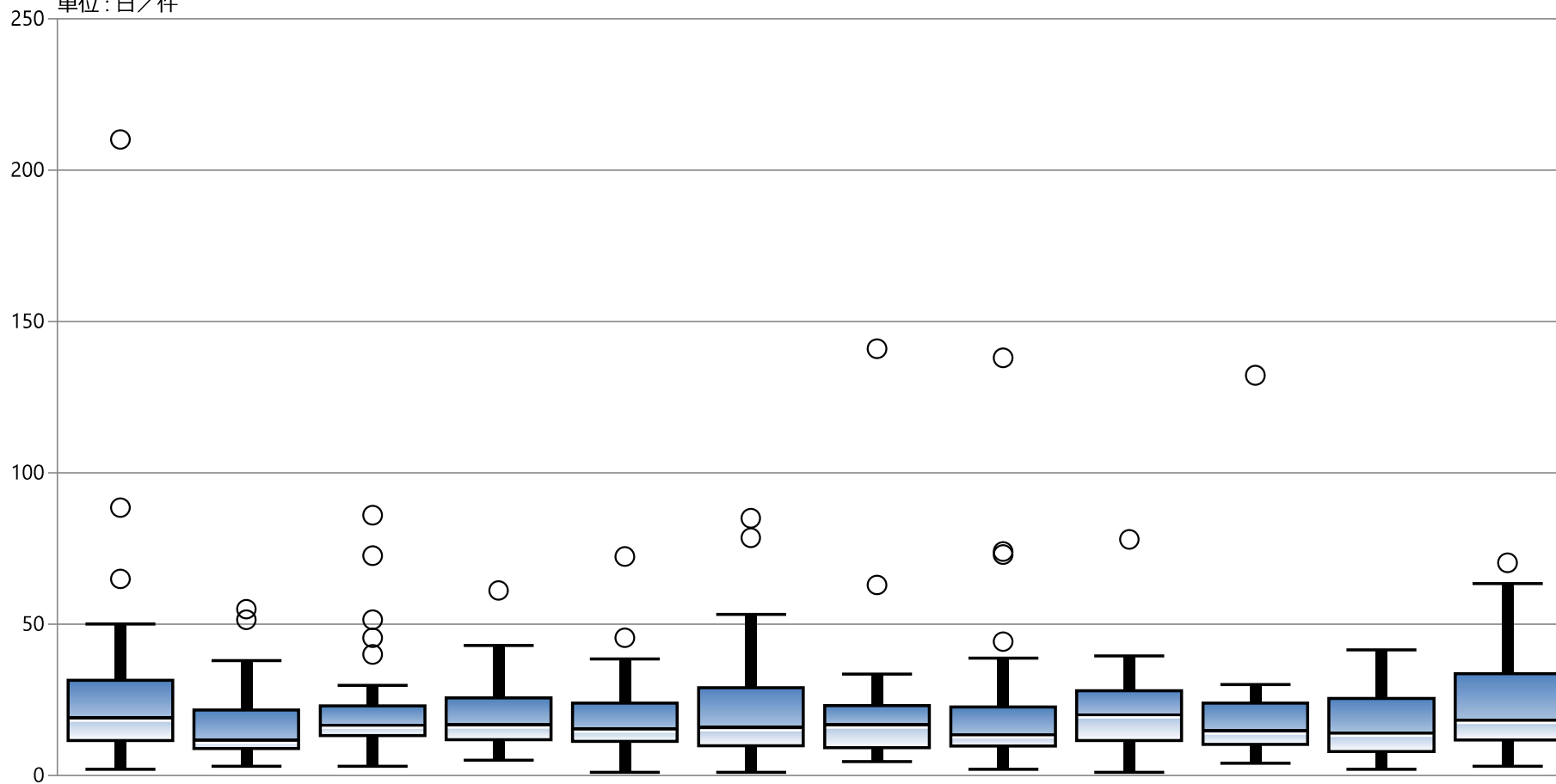
最大値*	38.00	39.38
75%値	26.78	25.93
中央値	19.04	19.79
25%値	15.58	15.02
最小値*	4.00	5.50

指標44A：院内肺炎患者の抗生剤投与日数

指標44A分母：退院患者、院内肺炎（入院中発症含む）

指標44A分子：抗生剤投与日数の総和

単位：日／件



* 外れ値を除く	1月	2月	3月	4月	5月	6月	7月	8月	9月	10月	11月	12月
最大値*	50.00	38.00	29.80	43.00	38.50	53.17	33.50	38.75	39.50	30.00	41.50	63.33
75%値	31.42	21.62	22.94	25.60	23.90	29.00	23.04	22.58	28.00	23.92	25.43	33.67
中央値	19.25	12.00	16.92	17.00	15.67	16.17	17.00	13.75	20.33	15.07	14.30	18.50
25%値	11.58	9.00	13.25	11.91	11.35	9.83	9.24	9.79	11.60	10.31	8.00	11.75
最小値*	2.00	3.00	3.00	5.00	1.00	1.00	4.50	2.00	1.00	4.00	2.00	3.00

44B：院内肺炎患者の治癒軽快割合

指標44B分母：退院患者、院内肺炎（入院中発症含む）

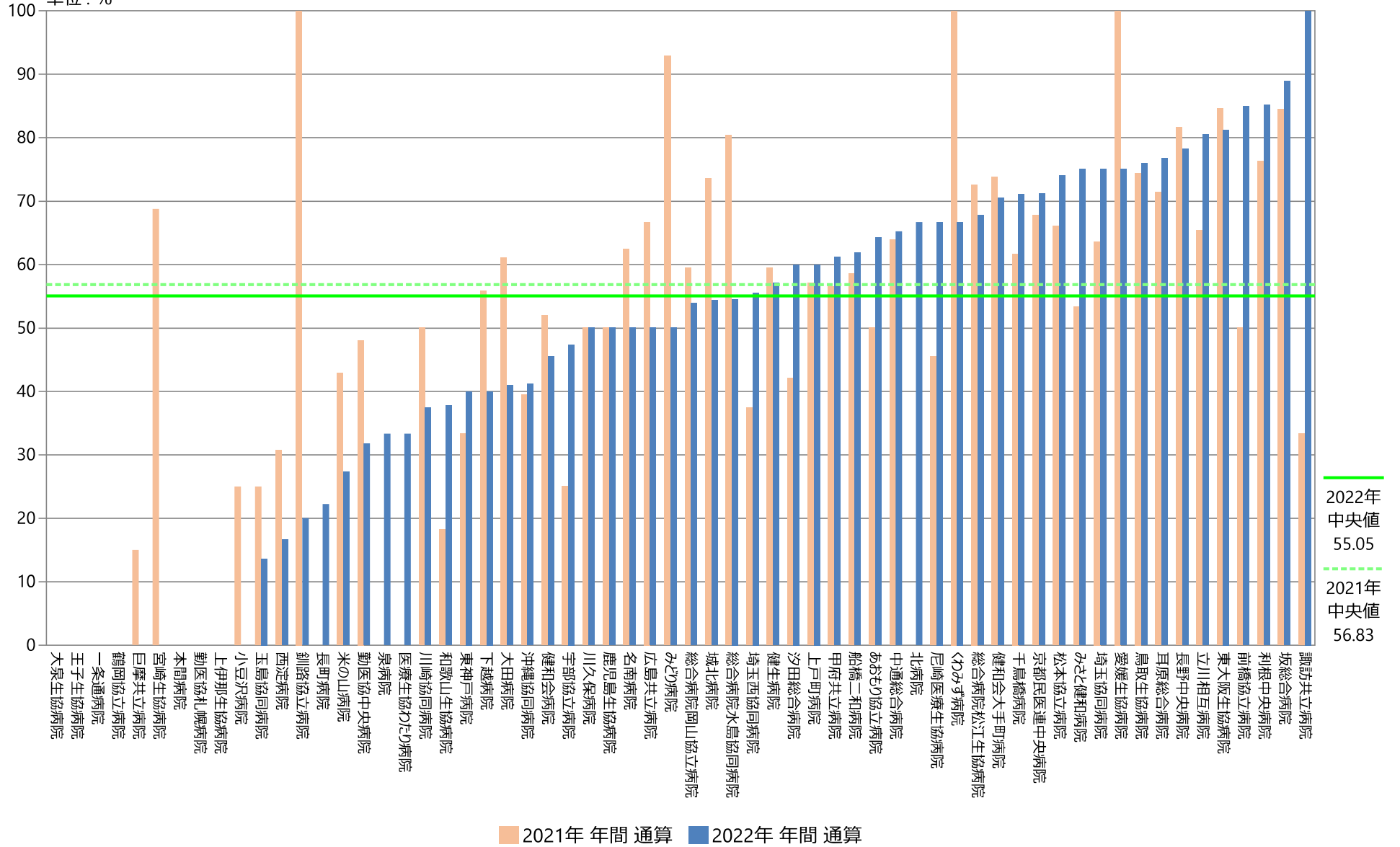
指標44B分子：治癒または軽快し退院した患者

指標44B：院内肺炎患者の治癒軽快割合

	指標44B分母		指標44B分子		指標44B	
	2021年 年間 合計値	2022年 年間 合計値	2021年 年間 合計値	2022年 年間 合計値	2021年 年間 通算	2022年 年間 通算
勤医協中央病院	77	44	37	14	48.05	31.82
勤医協札幌病院	1	2	0	0	0.00	0.00
苫小牧病院	—	—	—	—	—	—
一条通病院	1	0	0	0	0.00	なし
函館桜北病院	—	—	—	—	—	—
釧路協立病院	2	5	2	1	100.00	20.00
健生病院	37	56	22	32	59.46	57.14
あおもり協立病院	16	14	8	9	50.00	64.29
川久保病院	4	2	2	1	50.00	50.00
坂総合病院	97	135	82	120	84.54	88.89
長町病院	—	9	—	2	—	22.22
泉病院	0	3	0	1	なし	33.33
中通総合病院	36	23	23	15	63.89	65.22
本間病院	0	1	0	0	なし	0.00
鶴岡協立病院	1	0	0	0	0.00	なし
鶴岡協立リハビリテーション病院	—	—	—	—	—	—
至誠堂総合病院	NA	NA	NA	NA	NA	NA
医療生協わたり病院	0	6	0	2	なし	33.33
前橋協立病院	4	20	2	17	50.00	85.00
利根中央病院	38	27	29	23	76.32	85.19
北毛病院	NA	NA	NA	NA	NA	NA
埼玉協同病院	11	8	7	6	63.64	75.00
埼玉西協同病院	8	45	3	25	37.50	55.56
熊谷生協病院	—	—	—	—	—	—
秩父生協病院	NA	NA	NA	NA	NA	NA
千葉健生病院	NA	NA	NA	NA	NA	NA
船橋二和病院	41	21	24	13	58.54	61.90
柳原病院	—	NA	—	NA	—	NA
みさと健和病院	15	16	8	12	53.33	75.00
小豆沢病院	4	1	1	0	25.00	0.00
東京健生病院	NA	NA	NA	NA	NA	NA
大泉生協病院	0	NA	0	NA	なし	NA
大田病院	36	22	22	9	61.11	40.91
中野共立病院	NA	NA	NA	NA	NA	NA
立川相互病院	26	41	17	33	65.38	80.49
王子生協病院	0	0	0	0	なし	なし
川崎協同病院	16	8	8	3	50.00	37.50
汐田総合病院	19	15	8	9	42.11	60.00
下越病院	34	35	19	14	55.88	40.00
富士協立病院	NA	NA	NA	NA	NA	NA
城北病院	53	46	39	25	73.58	54.35
甲府共立病院	69	49	39	30	56.52	61.22
巨摩共立病院	40	—	6	—	15.00	—
石和共立病院	NA	NA	NA	NA	NA	NA
長野中央病院	49	78	40	61	81.63	78.21
健和会病院	25	11	13	5	52.00	45.45
諏訪共立病院	6	2	2	2	33.33	100.00
松本協立病院	56	50	37	37	66.07	74.00
塩尻協立病院	NA	NA	NA	NA	NA	NA
上伊那生協病院	15	NA	0	NA	0.00	NA
みどり病院	28	6	26	3	92.86	50.00
三島共立病院	NA	NA	NA	NA	NA	NA
協立総合病院	—	—	—	—	—	—
北病院	1	3	0	2	0.00	66.67
名南病院	32	NA	20	NA	62.50	NA
名南ふれあい病院	—	—	—	—	—	—
津生協病院	NA	NA	NA	NA	NA	NA
京都市民医連あすかい病院	NA	NA	NA	NA	NA	NA
京都市民医連中央病院	59	52	40	37	67.80	71.15
東大阪生協病院	13	16	11	13	84.62	81.25
西淀病院	13	18	4	3	30.77	16.67
耳原総合病院	35	56	25	43	71.43	76.79
コープおおさか病院	NA	NA	NA	NA	NA	NA
東神戸病院	3	5	1	2	33.33	40.00
尼崎医療生協病院	11	9	5	6	45.45	66.67
おかたC病院	—	—	—	—	—	—
土庫病院	NA	NA	NA	NA	NA	NA
和歌山生協病院	22	37	4	14	18.18	37.84
鳥取生協病院	43	25	32	19	74.42	76.00
総合病院松江生協病院	73	59	53	40	72.60	67.80
出雲市民病院	NA	NA	NA	NA	NA	NA
総合病院水島協同病院	51	33	41	18	80.39	54.55
玉島協同病院	16	22	4	3	25.00	13.64
総合病院岡山協立病院	79	89	47	48	59.49	53.93
福島生協病院	—	—	—	—	—	—
広島共立病院	6	8	4	4	66.67	50.00
宇部協立病院	12	19	3	9	25.00	47.37
徳島健生病院	—	—	—	—	—	—
高松平和病院	NA	NA	NA	NA	NA	NA
愛媛生協病院	2	4	2	3	100.00	75.00
高知生協病院	NA	NA	NA	NA	NA	NA
健和会大手町病院	122	95	90	67	73.77	70.53
千鳥橋病院	47	38	29	27	61.70	71.05
米の山病院	7	11	3	3	42.86	27.27
みさき病院	—	—	—	—	—	—
上戸町病院	7	5	4	3	57.14	60.00
くわみず病院	2	3	2	2	100.00	66.67
大分健生病院	NA	NA	NA	NA	NA	NA
宮崎生協病院	96	—	66	—	68.75	—
鹿児島生協病院	32	8	16	4	50.00	50.00
国分生協病院	—	—	—	—	—	—
沖縄協同病院	38	17	15	7	39.47	41.18
中部協同病院	—	—	—	—	—	—
とよみ生協病院	NA	NA	NA	NA	NA	NA
最大値(外れ値を除く)	79.00	78.00	53.00	43.00	100.00	100.00
75%値	40.00	37.25	26.00	20.00	69.42	71.08
中央値	16.00	15.50	8.00	6.50	56.83	55.05
25%値	4.00	5.00	2.00	2.00	38.98	39.46
最小値(外れ値を除く)	0.00	0.00	0.00	0.00	0.00	0.00

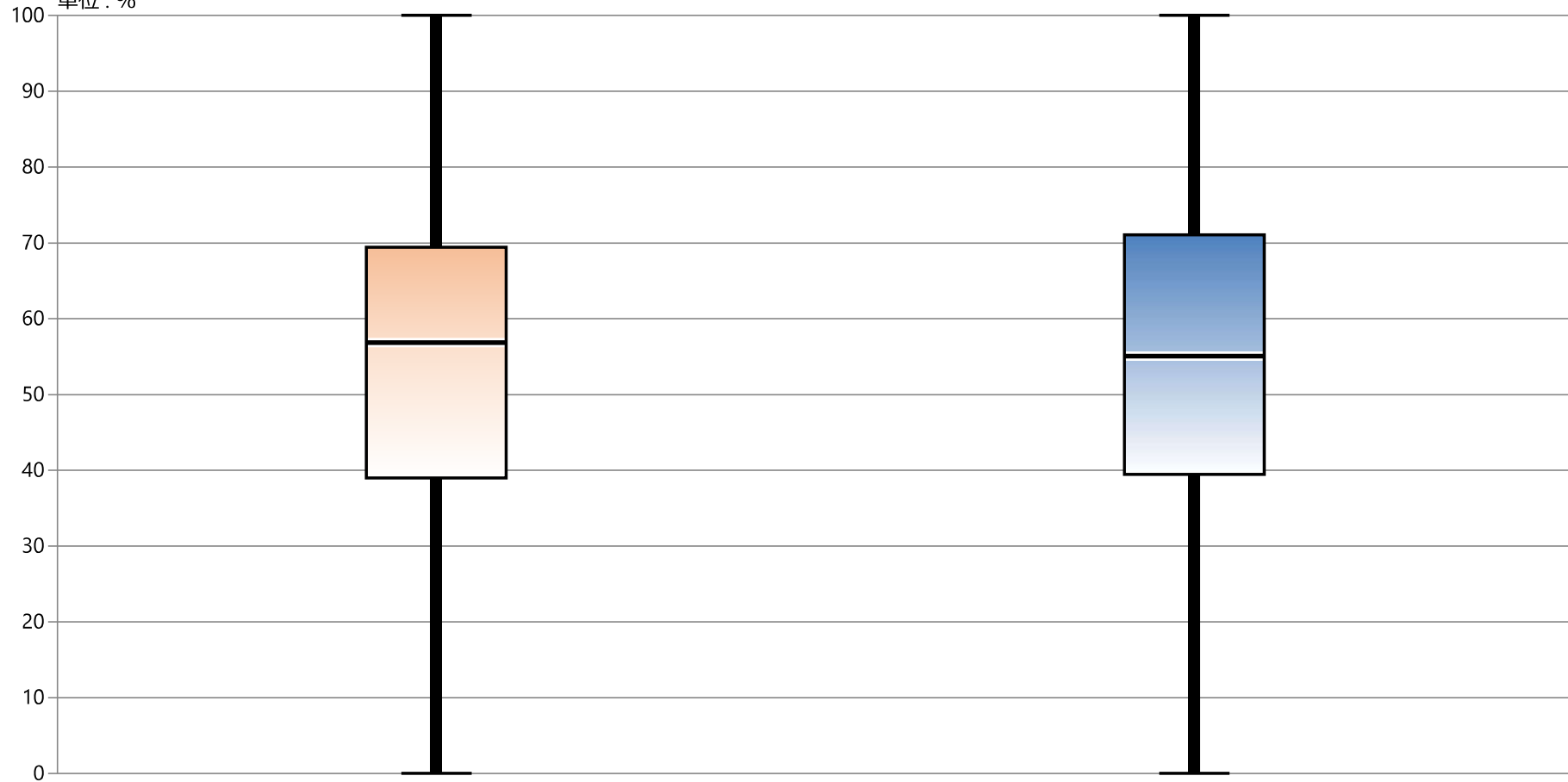
指標44B：院内肺炎患者の治癒軽快割合

指標44B分母：退院患者、院内肺炎（入院中発症含む）
 指標44B分子：治癒または軽快し退院した患者
 単位：%



指標44B：院内肺炎患者の治癒軽快割合

指標44B分母：退院患者、院内肺炎（入院中発症含む）
指標44B分子：治癒または軽快し退院した患者
単位：%



* 外れ値を除く

	2021年 年間 通算	2022年 年間 通算
最大値*	100.00	100.00
75%値	69.42	71.08
中央値	56.83	55.05
25%値	38.98	39.46
最小値*	0.00	0.00

