

## 指標の意義

- 救急車受け入れ割合は、救急隊からの搬送の要請に対して、どれだけの救急車の受け入れが出来たかを示す指標で、各病院の救急診療を評価する指標となります。地域医療への貢献を示す指標にもなります。

## 指標の計算式、分母・分子の解釈

期間	各指標の計算式と分母・分子の項目名	分母・分子の解釈
分子	A) 救急車受け入れ数 B) 救急車要請数 C) 救急車受け入れ割合 D) 分母のうち入院割合	
分母	A) B) なし C) 救急車要請数 D) 救急車受け入れ数	
収集期間	1ヶ月毎	
調整方法		

## 考察

受入数	最小値	3.58	25%値	30.25	中央値	81.29	75%値	210.48	最大値	619.92
要請数	最小値	13.50	25%値	67.31	中央値	130.25	75%値	301.36	最大値	992.42
受入割合	最小値	21.43	25%値	47.02	中央値	62.71	75%値	77.03	最大値	100.00
入院割合	最小値	15.43	25%値	36.32	中央値	45.12	75%値	53.16	最大値	86.17

2022年のQ1事業参加民医連病院からの報告による救急受入数の合計は、96486台（64病院）と2021年の91705台（66病院）に増加。救急要請数も、2021年の123316件から2022年152201件に大幅に増加しています。

受入台数が年間で500台以上増加している病院が5病院有り、そのうち2病院は1000台以上受入が増加しています。

一方、救急受入割合は、最大値は上昇しているものの、75%値、中央値、25%値、最小値は下降しています。

2022年から2021年にかけて受入数が増加した病院は28病院でしたが、受入割合が上昇した病院は7病院にとどまっています。また、受入割合が10ポイント以上上昇した病院は1病院でしたが、10ポイント以上の下降病院が28病院ありました。そのうち5病院は、20ポイント以上も下降しています。

2022年は、新型コロナウイルスの感染の規模が拡大したことにより、全国で救急医療が逼迫し、搬送困難事例も多発し、救える命が救えないという事態も多く発生しました。新型コロナウイルス感染症だけでなく、その他の疾患の診療にも多大な影響があり、必要な医療が受けられない（医療崩壊）という事態が各地で発生しました。

一つの医療機関では解決できない問題であり、行政機関や地域の医療機関と連携・協力し、役割分担を進めるとともに、自院の果たす役割について方向性を明確にしていくことが必要となってきます。

## 改善事例

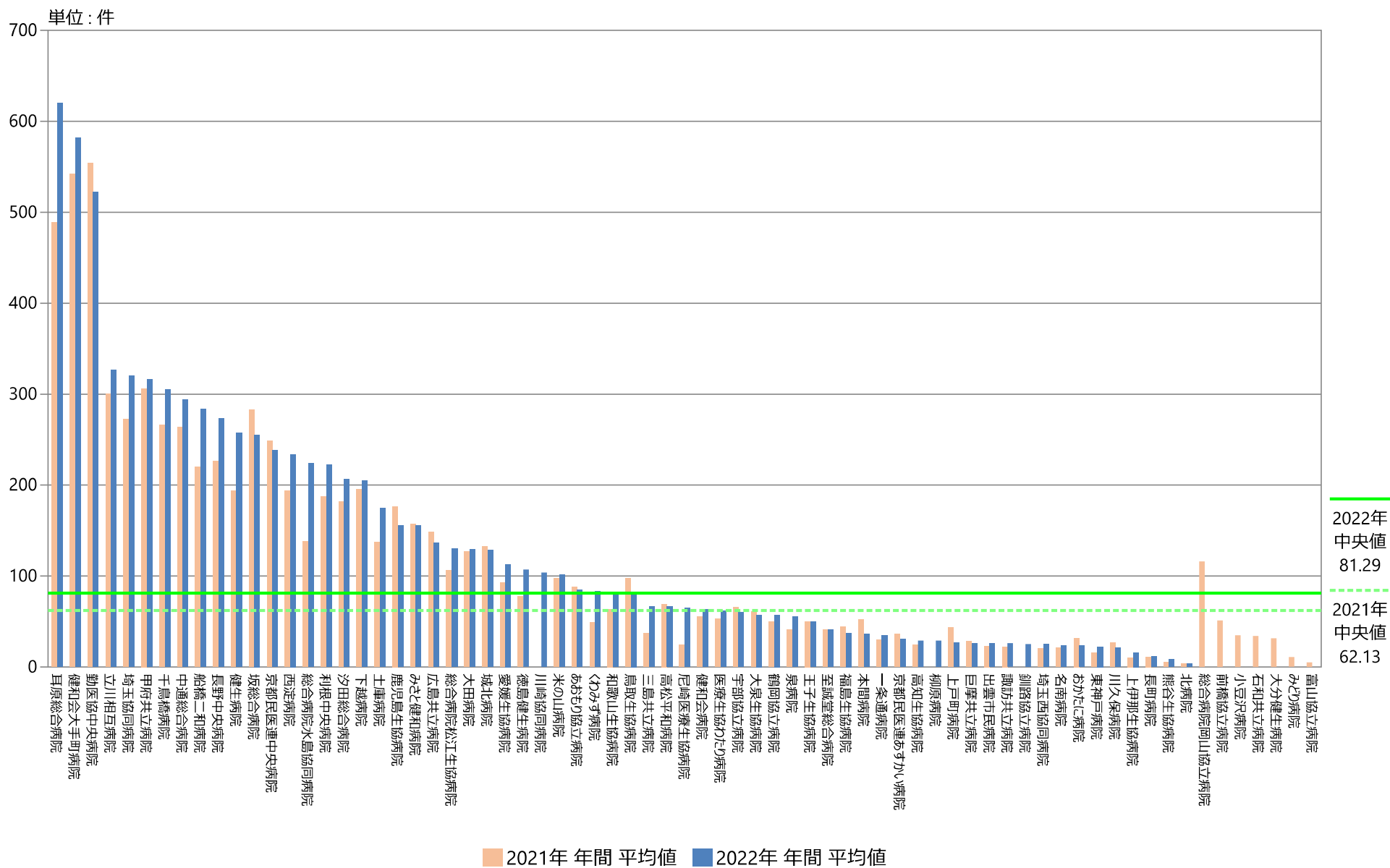
「民医連中央値」〔及び各病院動向〕の明示・公開自体が、「課題の把握」・「改善活動の推進」につながる可能性がある。

## 49A: 救急車受け入れ数

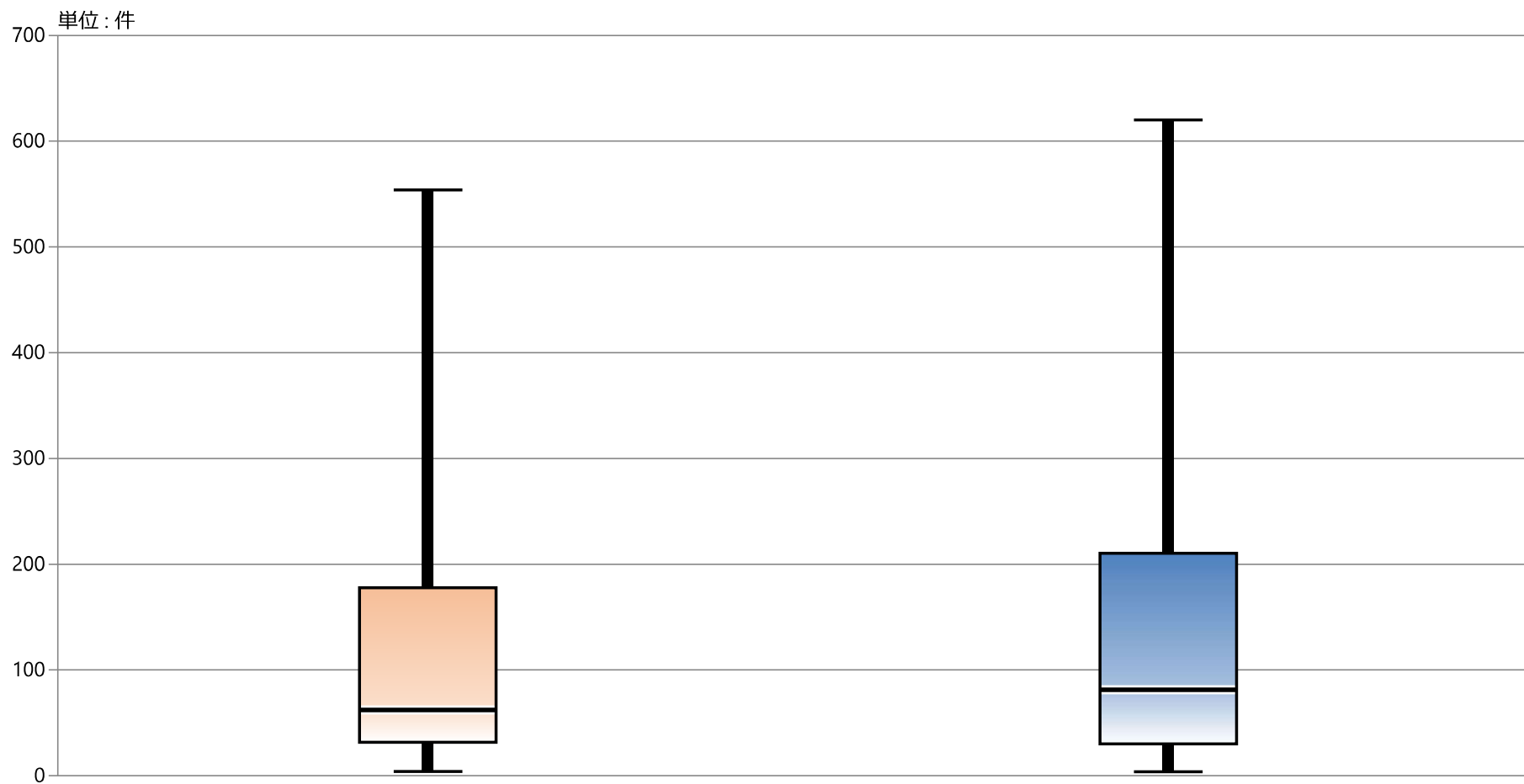
指標49A実数: 救急車受け入れ数

	指標49A実数	
	件	
	2021年 年間 平均値	2022年 年間 平均値
勤医協中央病院	553.83	522.42
勤医協札幌病院	NA	NA
苫小牧病院	—	—
一条通病院	29.92	34.27
函館城北病院	NA	NA
釧路協立病院	—	25.09
健生病院	193.83	257.17
あおもり協立病院	88.08	84.42
川久保病院	26.58	21.00
坂総合病院	283.08	255.33
長町病院	11.00	11.58
泉病院	40.91	55.50
中通総合病院	263.42	293.55
本間病院	52.08	36.08
鶴岡協立病院	49.58	57.25
鶴岡協立リハビリテーション病院	NA	NA
至誠堂総合病院	40.92	40.83
医療生協わたり病院	53.00	61.92
前橋協立病院	51.17	—
利根中央病院	187.17	222.42
北毛病院	—	—
埼玉協同病院	272.50	320.17
埼玉西協同病院	20.33	24.75
熊谷生協病院	5.00	8.50
秩父生協病院	NA	NA
千葉健生病院	—	—
船橋二和病院	219.83	283.75
柳原病院	—	29.00
みさと健和病院	157.08	155.33
小豆沢病院	34.75	—
東京健生病院	NA	NA
大泉生協病院	60.67	57.30
大田病院	126.67	129.08
中野共立病院	—	—
立川相互病院	300.00	326.17
王子生協病院	50.08	49.83
川崎協同病院	—	103.83
汐田総合病院	181.58	206.50
下越病院	195.00	205.08
富士協立病院	NA	NA
城北病院	132.17	128.50
甲府共立病院	306.00	316.00
巨摩共立病院	28.08	26.00
石和共立病院	NA	NA
長野中央病院	226.33	273.33
健和会病院	55.17	63.33
諏訪共立病院	22.33	26.00
松本協立病院	—	—
塩尻協立病院	NA	NA
上伊那生協病院	10.25	15.83
みどり病院	10.67	—
三島共立病院	36.75	66.25
協立総合病院	—	—
北病院	3.75	3.58
名南病院	21.17	23.50
名南ふれあい病院	NA	NA
津生協病院	—	—
京都民医連あすかい病院	36.42	30.67
京都民医連中央病院	248.67	238.17
東大阪生協病院	—	—
西淀病院	193.75	233.92
耳原総合病院	488.42	619.92
コープおおさか病院	—	—
東神戸病院	15.50	22.33
尼崎医療生協病院	24.10	64.67
おかたに病院	31.73	23.33
土庫病院	137.42	174.58
和歌山生協病院	63.58	81.33
鳥取生協病院	97.42	81.25
総合病院松江生協病院	106.33	129.83
出雲市民病院	23.08	26.00
総合病院水島協同病院	137.75	223.67
玉島協同病院	NA	NA
総合病院岡山協立病院	116.17	—
福島生協病院	43.91	37.25
広島共立病院	148.50	136.00
宇部協立病院	65.42	60.42
徳島健生病院	77.67	107.08
高松平和病院	69.25	66.17
愛媛生協病院	93.00	113.00
高知生協病院	24.17	29.00
健和会大手町病院	541.83	581.58
千鳥橋病院	266.00	304.83
米の山病院	97.58	101.42
みさき病院	NA	NA
上戸町病院	43.08	27.00
くわみず病院	49.08	83.14
大分健生病院	31.42	—
宮崎生協病院	—	—
鹿児島生協病院	176.50	155.64
国分生協病院	—	—
沖縄協同病院	—	—
中部協同病院	—	—
とよみ生協病院	—	—
最大値	553.83	619.92
75%値	177.77	210.48
中央値	62.13	81.29
25%値	31.65	30.25
最小値	3.75	3.58

# 指標49A実数：救急車受け入れ数



# 指標49A実数：救急車受け入れ数



2021年 年間 平均値

2022年 年間 平均値

最大値

553.83

619.92

75%値

177.77

210.48

中央値

62.13

81.29

25%値

31.65

30.25

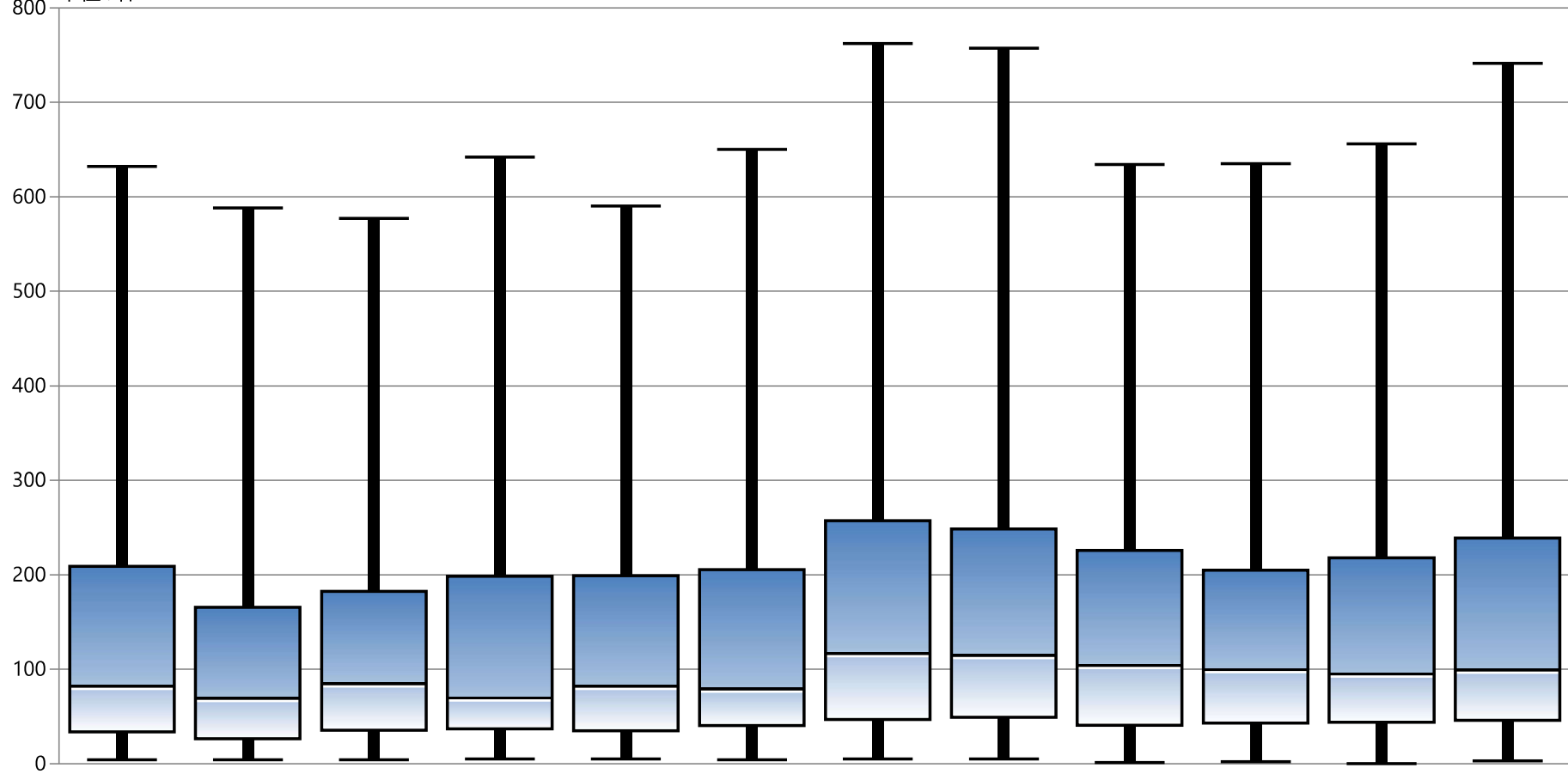
最小値

3.75

3.58

# 指標49A実数：救急車受け入れ数

単位：件



	1月	2月	3月	4月	5月	6月	7月	8月	9月	10月	11月	12月
最大値	632.00	588.00	577.00	642.00	590.00	650.00	762.00	757.00	634.00	635.00	656.00	741.00
75%値	209.00	165.50	182.50	198.50	199.00	205.50	257.00	248.25	226.00	205.00	218.00	239.00
中央値	83.00	70.00	85.50	70.50	83.00	80.00	117.50	115.50	105.00	100.50	96.00	100.00
25%値	34.00	26.50	35.75	37.25	35.00	40.50	47.00	49.25	41.00	43.25	44.00	46.00
最小値	4.00	4.00	4.00	5.00	5.00	4.00	5.00	5.00	1.00	2.00	0.00	3.00

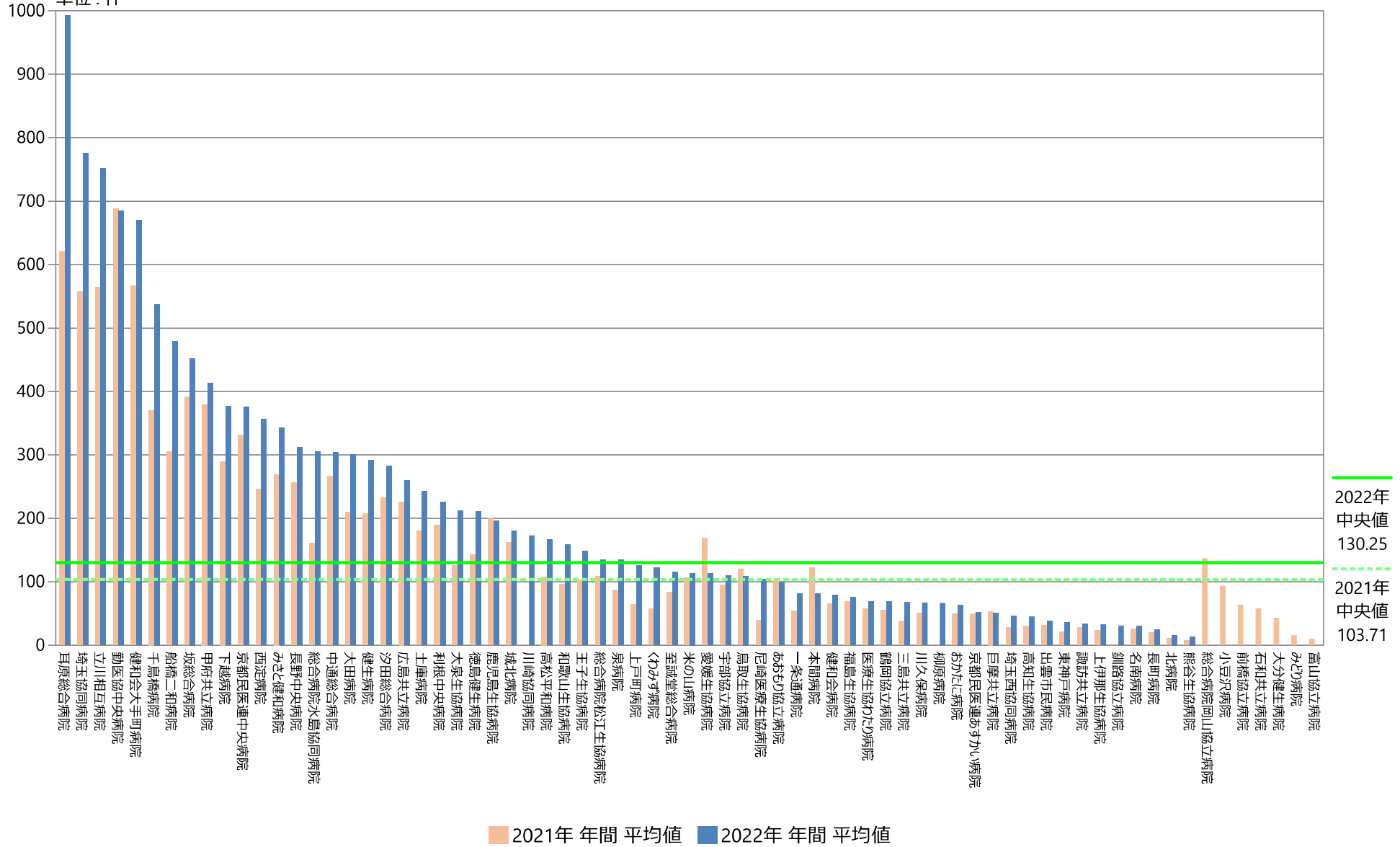
49B：救急車要請数

指標49B実数：救急車要請数

	指標49B実数	
	件	
	2021年 年間 平均値	2022年 年間 平均値
勤医協中央病院	688.17	684.33
勤医協札幌病院	NA	NA
苫小牧病院	—	—
一条通病院	53.58	81.64
函館城北病院	NA	NA
釧路協立病院	—	30.82
健生病院	207.33	291.08
あおもり協立病院	104.42	99.75
川久保病院	50.67	67.00
坂総合病院	391.75	452.08
長町病院	20.00	24.33
泉病院	87.09	134.50
中通総合病院	266.00	304.45
本間病院	122.42	81.50
鶴岡協立病院	55.58	68.50
鶴岡協立リハビリテーション病院	NA	NA
至誠堂総合病院	83.25	115.58
医療生協わたり病院	57.17	68.75
前橋協立病院	63.75	—
利根中央病院	189.25	226.08
北毛病院	—	—
埼玉協同病院	557.17	775.08
埼玉西協同病院	28.00	45.75
熊谷生協病院	7.27	13.50
秋父生協病院	NA	NA
千葉健生病院	—	—
船橋二和病院	304.67	478.75
柳原病院	—	66.50
みさと健和病院	269.25	343.08
小豆沢病院	93.75	—
東京健生病院	NA	NA
大泉生協病院	125.58	211.50
大田病院	209.33	300.33
中野共立病院	—	—
立川相互病院	564.33	751.92
王子生協病院	103.00	147.92
川崎協同病院	—	172.83
汐田総合病院	232.08	281.92
下越病院	289.58	377.25
富士協立病院	NA	NA
城北病院	161.67	180.25
甲府共立病院	379.60	413.33
巨摩共立病院	53.33	51.00
石和共立病院	NA	NA
長野中央病院	256.17	312.36
健和会病院	65.75	79.25
諏訪共立病院	27.42	33.50
松本協立病院	—	—
塩尻協立病院	NA	NA
上伊那生協病院	23.33	32.83
みどり病院	15.92	—
三島共立病院	37.83	67.42
協立総合病院	—	—
北病院	10.83	15.75
名南病院	25.83	30.58
名南ふれあい病院	NA	NA
津生協病院	—	—
京都民医連あすかい病院	49.17	51.83
京都民医連中央病院	331.25	376.25
東大阪生協病院	—	—
西淀病院	245.83	356.17
耳原総合病院	621.08	992.42
コープおおさか病院	—	—
東神戸病院	20.90	35.33
尼崎医療生協病院	38.80	104.67
おかたに病院	48.91	63.42
土庫病院	180.25	242.58
和歌山生協病院	96.17	158.27
鳥取生協病院	120.17	108.92
総合病院松江生協病院	108.33	134.83
出雲市民病院	31.33	37.60
総合病院水島協同病院	160.75	305.00
玉島協同病院	NA	NA
総合病院岡山協立病院	137.08	—
福島生協病院	68.64	75.33
広島共立病院	225.83	259.45
宇部協立病院	94.42	109.67
徳島健生病院	142.67	211.17
高松平和病院	108.00	166.17
愛媛生協病院	168.25	113.00
高知生協病院	30.17	45.00
健和会大手町病院	566.67	670.17
千鳥橋病院	370.50	537.42
米の山病院	106.08	113.67
みさき病院	NA	NA
上戸町病院	64.42	126.00
くわみず病院	57.58	122.57
大分健生病院	43.00	—
宮崎生協病院	—	—
鹿児島生協病院	200.92	195.82
国分生協病院	—	—
沖縄協同病院	—	—
中部協同病院	—	—
とよみ生協病院	—	—
最大値	688.17	992.42
75%値	213.46	301.36
中央値	103.71	130.25
25%値	50.29	67.31
最小値	7.27	13.50

# 指標49B実数：救急車要請数

単位：件

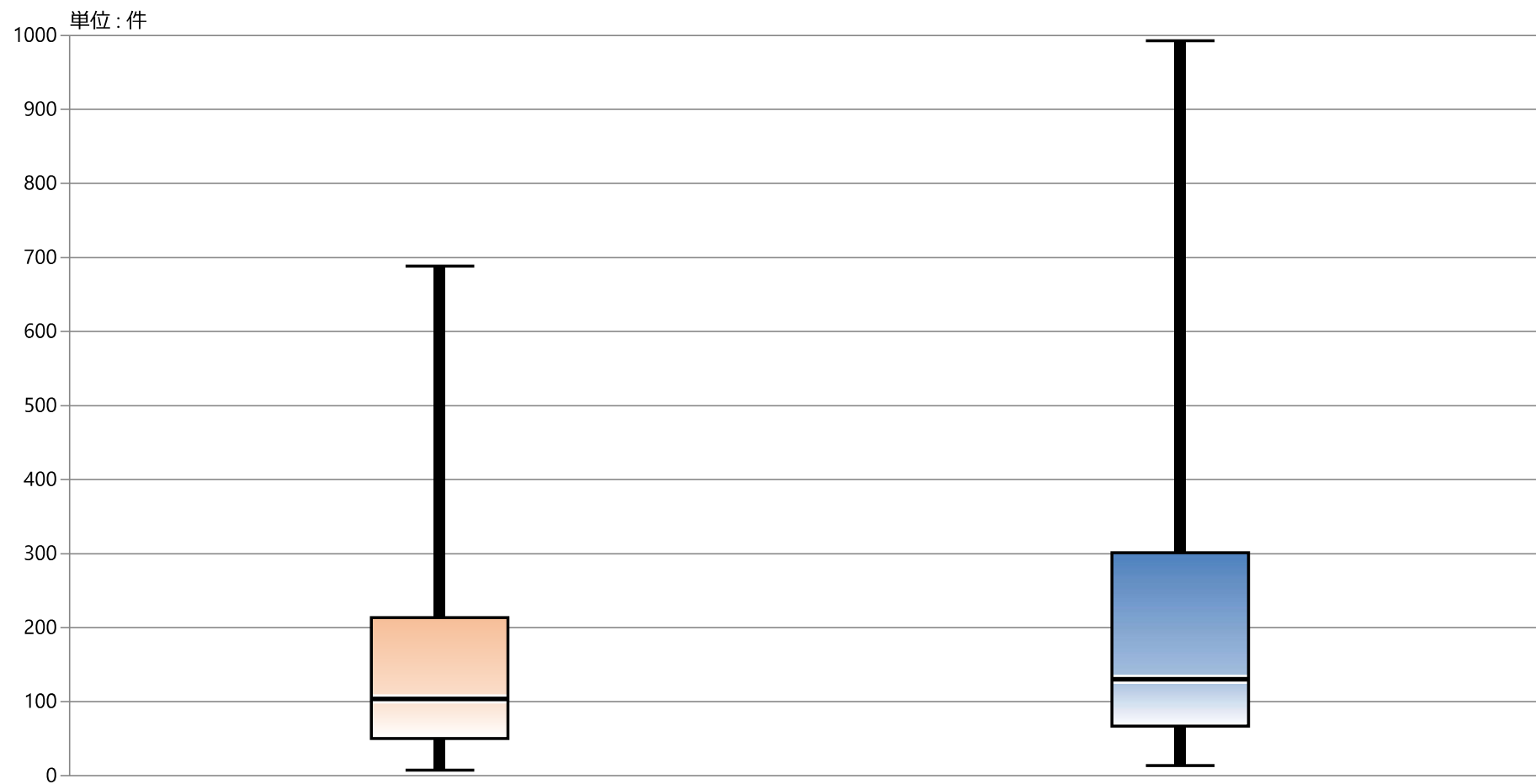


2022年  
中央値  
130.25

2021年  
中央値  
103.71

■ 2021年 年間 平均値 ■ 2022年 年間 平均値

# 指標49B実数：救急車要請数



2021年 年間 平均値

2022年 年間 平均値

最大値

688.17

992.42

75%値

213.46

301.36

中央値

103.71

130.25

25%値

50.29

67.31

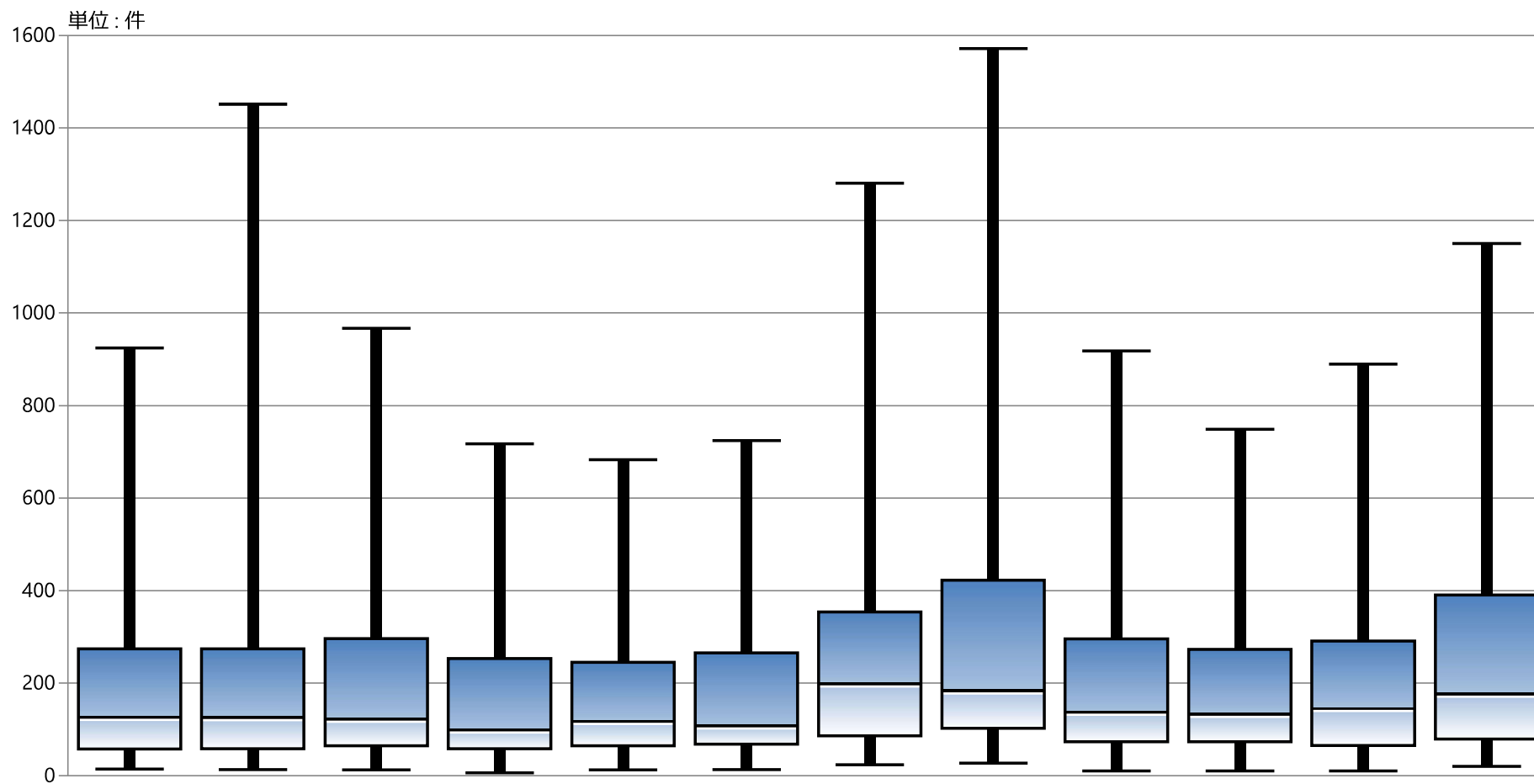
最小値

7.27

13.50



# 指標49B実数：救急車要請数



	1月	2月	3月	4月	5月	6月	7月	8月	9月	10月	11月	12月
最大値	924.00	1451.00	967.00	717.00	683.00	724.00	1280.00	1571.00	918.00	748.00	889.00	1150.00
75%値	274.00	274.25	296.00	253.00	245.00	265.50	354.25	423.00	295.50	273.00	291.00	390.75
中央値	128.00	127.50	123.50	101.00	119.00	110.00	200.00	185.00	139.00	134.50	147.00	178.00
25%値	58.00	58.50	65.00	58.75	65.00	68.50	86.50	103.00	73.50	73.50	65.50	79.75
最小値	14.00	13.00	12.00	6.00	12.00	13.00	23.00	27.00	10.00	10.00	10.00	20.00

49C：受け入れ割合

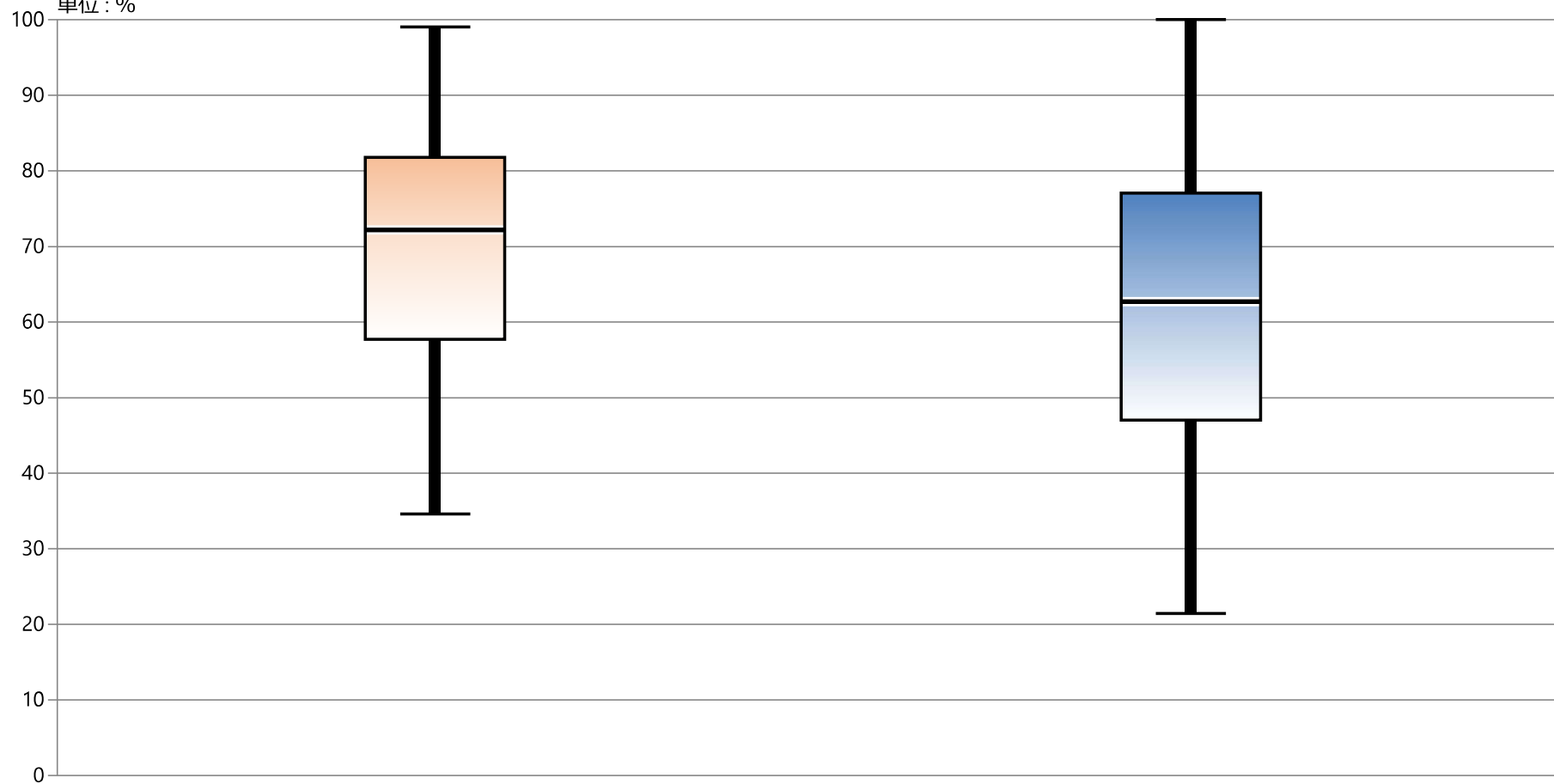
指標49C分母：救急車要請数  
 指標49C分子：救急車受け入れ数  
 指標49C：受け入れ割合

	指標49C分母		指標49C分子		指標49C	
	件	件	件	件	%	%
	2021年 年間 平均値	2022年 年間 平均値	2021年 年間 平均値	2022年 年間 平均値	2021年 年間 通算	2022年 年間 通算
勤医協中央病院	688.17	684.33	553.83	522.42	80.48	76.34
勤医協札幌病院	NA	NA	NA	NA	NA	NA
苫小牧病院	—	—	—	—	—	—
一条通病院	53.58	81.64	29.92	34.27	55.83	41.98
函館接北病院	NA	NA	NA	NA	NA	NA
釧路協立病院	—	30.82	—	25.09	—	81.42
健生病院	207.33	291.08	193.83	257.17	83.44	88.35
あおもり協立病院	104.42	99.75	88.08	84.42	84.36	84.63
川久保病院	50.67	67.00	26.58	21.00	52.47	31.34
坂総合病院	391.75	452.08	283.08	255.33	72.26	56.48
長町病院	20.00	24.33	11.00	11.58	55.00	47.60
泉病院	87.09	134.50	40.91	55.50	46.97	41.26
中通総合病院	266.00	304.45	263.42	293.55	99.03	96.42
本間病院	122.42	81.50	52.08	36.08	42.55	44.27
鶴岡協立病院	55.58	68.50	49.58	57.25	89.21	83.58
鶴岡協立リハビリテーション病院	NA	NA	NA	NA	NA	NA
至誠堂総合病院	83.25	115.58	40.92	40.83	49.15	35.33
医療生協わたり病院	57.17	68.75	53.00	61.92	92.71	90.06
前橋協立病院	63.75	—	51.17	—	80.26	—
利根中央病院	189.25	226.08	187.17	222.42	98.90	98.38
北毛病院	—	—	—	—	—	—
埼玉協同病院	557.17	775.08	272.50	320.17	48.91	41.31
埼玉西協同病院	28.00	45.75	20.33	24.75	72.62	54.10
熊谷生協病院	7.27	13.50	5.00	8.50	65.00	62.96
秩父生協病院	NA	NA	NA	NA	NA	NA
千葉健生病院	—	—	—	—	—	—
船橋二和病院	304.67	478.75	219.83	283.75	72.16	59.27
柳原病院	—	66.50	—	29.00	—	43.61
みさと健和病院	269.25	343.08	157.08	155.33	58.34	45.28
小豆沢病院	93.75	—	34.75	—	37.07	—
東京健生病院	NA	NA	NA	NA	NA	NA
大泉生協病院	125.58	211.50	60.67	57.30	48.31	27.09
大田病院	209.33	300.33	126.67	129.08	60.51	42.98
中野共立病院	—	—	—	—	—	—
立川相互病院	564.33	751.92	300.00	326.17	53.16	43.38
王子生協病院	103.00	147.92	50.08	49.83	48.62	33.69
川崎協同病院	—	172.83	—	103.83	—	60.08
汐田総合病院	232.08	281.92	181.58	206.50	78.24	73.25
下越病院	289.58	377.25	195.00	205.08	67.34	54.36
富士協立病院	NA	NA	NA	NA	NA	NA
城北病院	161.67	180.25	132.17	128.50	81.75	71.29
甲府共立病院	379.60	413.33	306.00	316.00	80.61	76.45
巨摩共立病院	53.33	51.00	28.08	26.00	52.66	50.98
石和共立病院	NA	NA	NA	NA	NA	NA
長野中央病院	256.17	312.36	226.33	273.33	88.35	87.11
健和会病院	65.75	79.25	55.17	63.33	83.90	79.92
諏訪共立病院	27.42	33.50	22.33	26.00	81.46	77.61
松本協立病院	—	—	—	—	—	—
塩尻協立病院	NA	NA	NA	NA	NA	NA
上伊那生協病院	23.33	32.83	10.25	15.83	43.93	48.22
みどり病院	15.92	—	10.67	—	67.02	—
三島共立病院	37.83	67.42	36.75	66.25	97.14	98.27
協立総合病院	—	—	—	—	—	—
北病院	10.83	15.75	3.75	3.58	34.62	22.75
名南病院	25.83	30.58	21.17	23.50	81.94	76.84
名南ふれあい病院	NA	NA	NA	NA	NA	NA
津生協病院	—	—	—	—	—	—
京都民医連あすかい病院	49.17	51.83	36.42	30.67	74.07	59.16
京都民医連中央病院	331.25	376.25	248.67	238.17	75.07	63.30
東大阪生協病院	—	—	—	—	—	—
西淀病院	245.83	356.17	193.75	233.92	78.81	65.68
耳原総合病院	621.08	992.42	488.42	619.92	78.64	62.47
ユー・おおさか病院	—	—	—	—	—	—
東神戸病院	20.90	35.33	15.50	22.33	74.16	63.21
尼崎医療生協病院	38.80	104.67	24.10	64.67	62.11	61.78
おかたC病院	48.91	63.42	31.73	23.33	64.87	36.79
土庫病院	180.25	242.58	137.42	174.58	76.24	71.97
和歌山生協病院	96.17	158.27	63.58	81.33	66.12	50.03
鳥取生協病院	120.17	108.92	97.42	81.25	81.07	74.60
総合病院松江生協病院	108.33	134.83	106.33	129.83	98.15	96.29
出雲市民病院	31.33	37.60	23.08	26.00	73.67	69.15
総合病院水島協同病院	160.75	305.00	137.75	223.67	85.69	73.33
玉島協同病院	NA	NA	NA	NA	NA	NA
総合病院岡山協立病院	137.08	—	116.17	—	84.74	—
福島生協病院	68.64	75.33	43.91	37.25	63.97	64.16
広島共立病院	225.83	259.45	148.50	136.00	65.76	52.42
宇都協立病院	94.42	109.67	65.42	60.42	69.29	55.09
徳島健生病院	142.67	211.17	77.67	107.08	54.44	50.71
高松平和病院	108.00	166.17	69.25	66.17	64.12	39.82
愛媛生協病院	168.25	113.00	93.00	113.00	55.27	100.00
高知生協病院	30.17	45.00	24.17	29.00	80.11	64.44
健和会大手町病院	566.67	670.17	541.83	581.58	95.62	86.78
千鳥橋病院	370.50	537.42	266.00	304.83	71.79	56.72
米の山病院	106.08	113.67	97.58	101.42	91.99	89.22
みさき病院	NA	NA	NA	NA	NA	NA
上戸町病院	64.42	126.00	43.08	27.00	66.88	21.43
くわみず病院	57.58	122.57	49.08	83.14	85.24	67.83
大分健生病院	43.00	—	31.42	—	66.51	—
宮崎生協病院	—	—	—	—	—	—
鹿児島生協病院	200.92	195.82	176.50	155.64	87.85	79.48
国分生協病院	—	—	—	—	—	—
沖縄協同病院	—	—	—	—	—	—
中部協同病院	—	—	—	—	—	—
とよみ生協病院	—	—	—	—	—	—
最大値	688.17	992.42	553.83	619.92	99.03	100.00
75%値	213.46	301.36	177.77	210.48	81.80	77.03
中央値	103.71	130.25	62.13	81.29	72.21	62.71
25%値	50.29	67.31	31.65	30.25	57.71	47.02
最小値	7.27	13.50	3.75	3.58	34.62	21.43



# 指標49C : 受け入れ割合

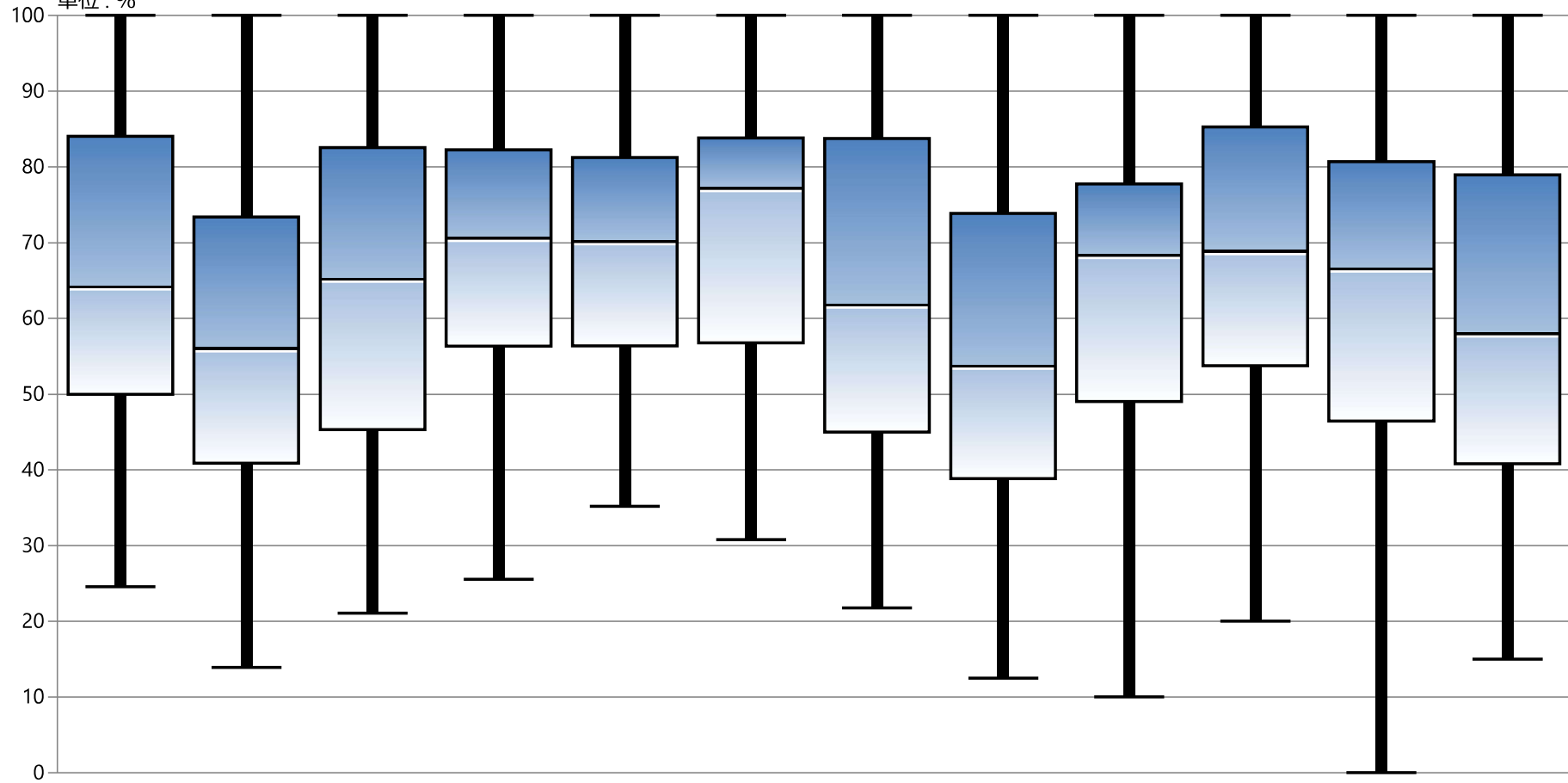
指標49C分母 : 救急車要請数  
指標49C分子 : 救急車受け入れ数  
単位 : %



	2021年 年間 通算	2022年 年間 通算
最大値	99.03	100.00
75%値	81.80	77.03
中央値	72.21	62.71
25%値	57.71	47.02
最小値	34.62	21.43

# 指標49C : 受け入れ割合

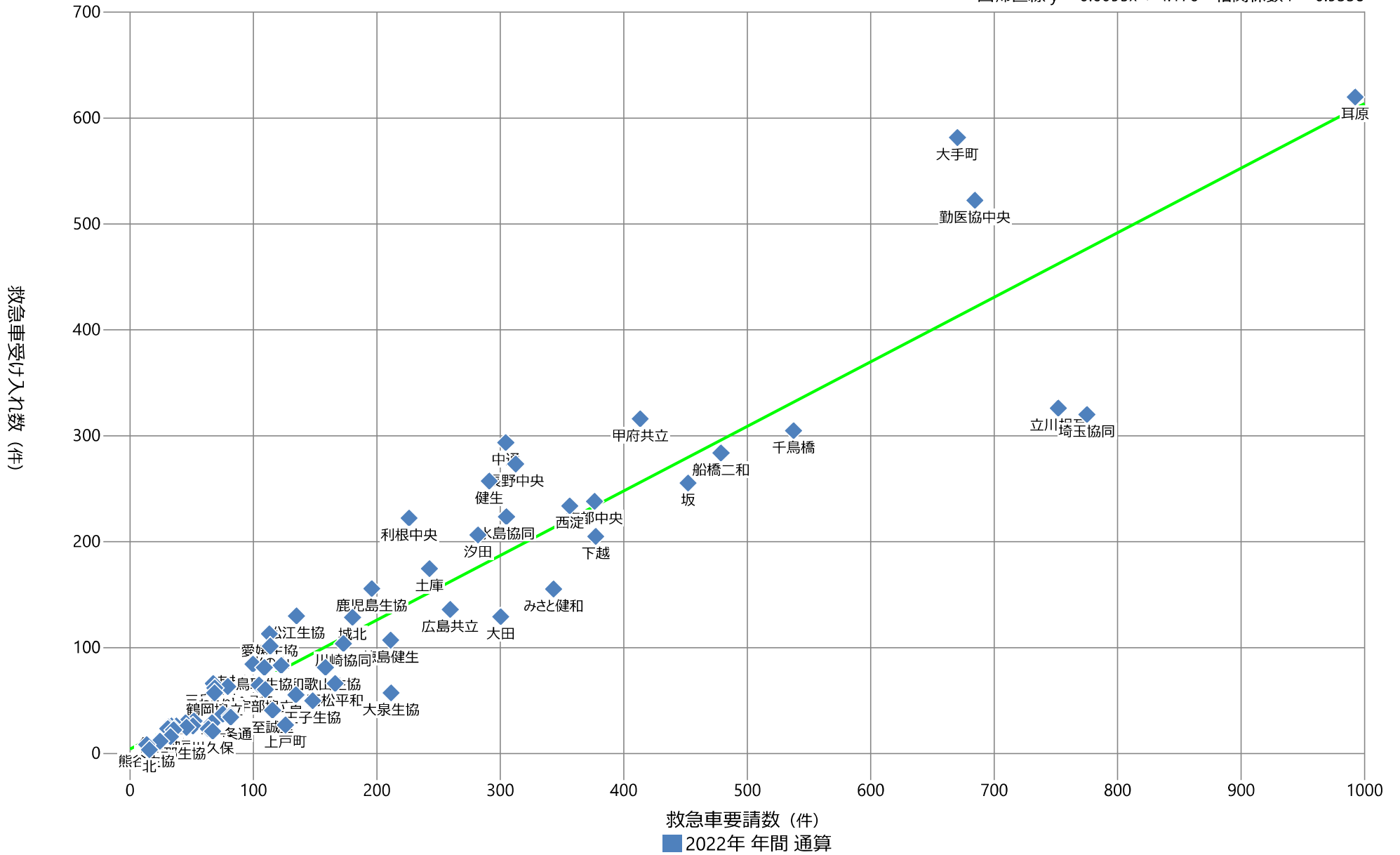
指標49C分母 : 救急車要請数  
 指標49C分子 : 救急車受け入れ数  
 単位 : %



	1月	2月	3月	4月	5月	6月	7月	8月	9月	10月	11月	12月
最大値	100.00	100.00	100.00	100.00	100.00	100.00	100.00	100.00	100.00	100.00	100.00	100.00
75%値	84.06	73.42	82.55	82.27	81.22	83.84	83.75	73.89	77.74	85.26	80.70	78.95
中央値	64.29	56.12	65.31	70.70	70.27	77.27	61.91	53.82	68.45	68.98	66.67	58.08
25%値	50.00	40.87	45.31	56.31	56.36	56.75	44.99	38.83	49.05	53.74	46.46	40.79
最小値	24.56	13.90	21.05	25.53	35.16	30.77	21.74	12.50	10.00	20.00	0.00	15.00

# 指標49C : 受け入れ割合

回帰直線  $y = 0.6095x + 4.176$  相関係数  $r = 0.9338$



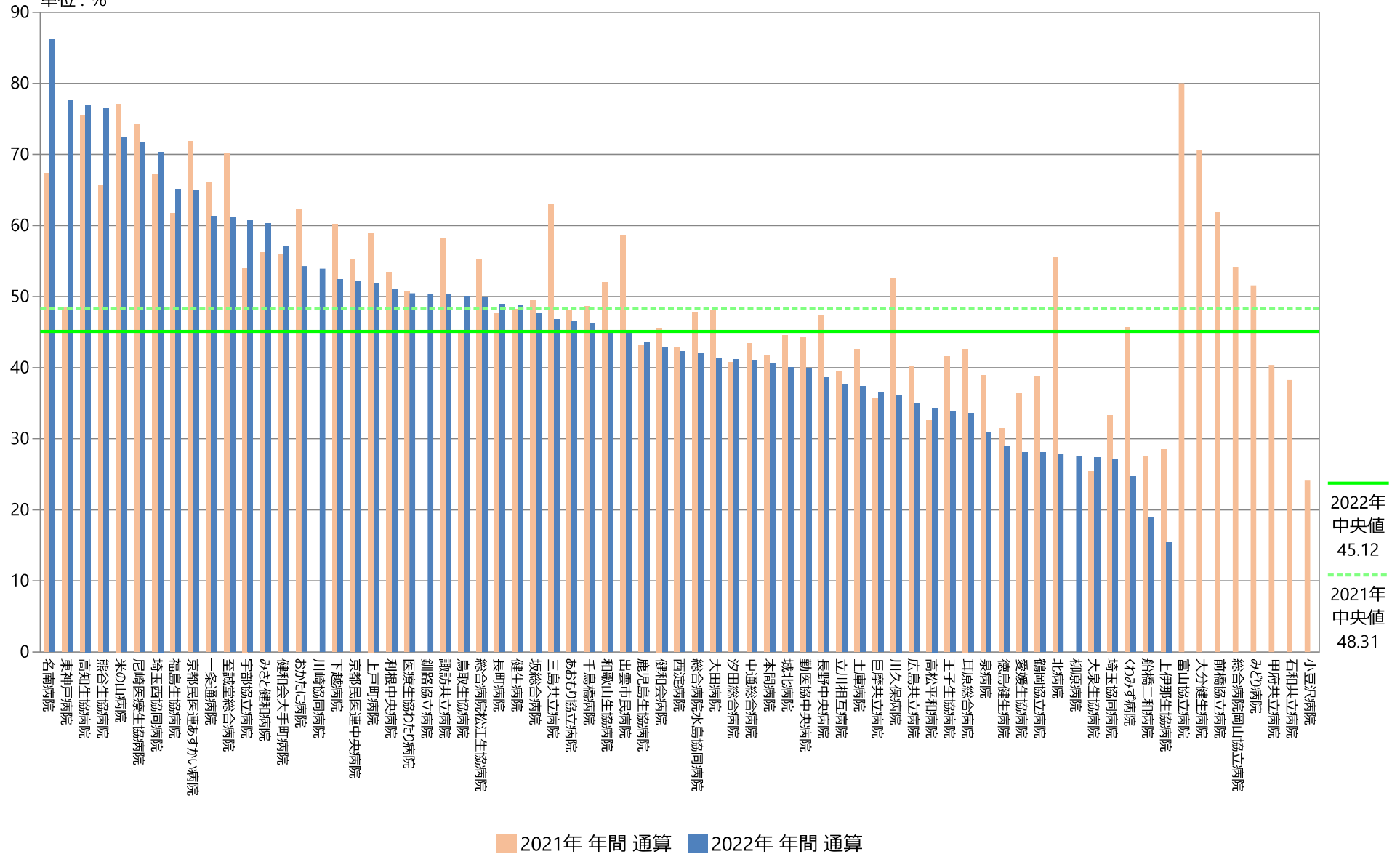
49D：入院割合

指標49D分母：救急車受け入れ数  
 指標49D分子：救急者受け入れ数のうち入院数  
 指標49D：入院割合

	指標49D分母		指標49D分子		指標49D	
	件	件	件	件	%	%
	2021年 年間 平均値	2022年 年間 平均値	2021年 年間 平均値	2022年 年間 平均値	2021年 年間 通算	2022年 年間 通算
勤医協中央病院	553.83	522.42	245.33	208.50	44.30	39.91
勤医協札幌病院	NA	NA	NA	NA	NA	NA
苫小牧病院	—	—	—	—	—	—
一条通病院	29.92	34.27	19.75	21.00	66.02	61.27
函館桜北病院	NA	NA	NA	NA	NA	NA
釧路協立病院	—	25.09	—	12.64	—	50.36
健生病院	193.83	257.17	93.50	125.25	48.24	48.70
あおもり協立病院	88.08	84.42	42.25	39.25	47.97	46.50
川久保病院	26.58	21.00	14.00	7.58	52.66	36.11
坂総合病院	283.08	255.33	140.08	121.67	49.48	47.65
長町病院	11.00	11.58	5.25	5.67	47.73	48.92
泉病院	40.91	55.50	15.91	17.17	38.89	30.93
中通総合病院	263.42	293.55	114.25	119.08	43.37	40.94
本間病院	52.08	36.08	21.75	14.67	41.76	40.65
鶴岡協立病院	49.58	57.25	19.17	16.08	38.66	28.09
鶴岡協立リハビリテーション病院	NA	NA	NA	NA	NA	NA
至誠堂総合病院	40.92	40.83	28.67	25.00	70.06	61.22
医療生協わたり病院	53.00	61.92	26.92	31.25	50.79	50.47
前橋協立病院	51.17	—	30.73	—	61.90	—
利根中央病院	187.17	222.42	100.08	113.67	53.47	51.11
北毛病院	—	—	—	—	—	—
埼玉協同病院	272.50	320.17	90.58	87.00	33.24	27.17
埼玉西協同病院	20.33	24.75	13.67	17.42	67.21	70.37
熊谷生協病院	5.00	8.50	2.63	6.50	65.63	76.47
秩父生協病院	NA	NA	NA	NA	NA	NA
千葉健生病院	—	—	—	—	—	—
船橋二和病院	219.83	283.75	60.25	53.83	27.41	18.97
柳原病院	—	29.00	—	8.00	—	27.59
みさと健和病院	157.08	155.33	88.33	93.58	56.23	60.25
小豆沢病院	34.75	—	8.38	—	24.10	—
東京健生病院	NA	NA	NA	NA	NA	NA
大泉生協病院	60.67	57.30	15.42	15.70	25.41	27.40
大田病院	126.67	129.08	60.75	53.25	47.96	41.25
中野共立病院	—	—	—	—	—	—
立川相互病院	300.00	326.17	118.25	122.92	39.42	37.69
王子生協病院	50.08	49.83	20.83	16.92	41.60	33.95
川崎協同病院	—	103.83	—	53.40	—	53.94
汐田総合病院	181.58	206.50	73.92	84.92	40.71	41.12
下越病院	195.00	205.08	117.33	107.42	60.17	52.38
富山協立病院	NA	NA	NA	NA	NA	NA
城北病院	132.17	128.50	58.92	51.42	44.58	40.01
甲府共立病院	306.00	316.00	123.50	—	40.36	—
巨摩共立病院	28.08	26.00	10.00	9.50	35.61	36.54
石和共立病院	NA	NA	NA	NA	NA	NA
長野中央病院	226.33	273.33	107.33	105.50	47.42	38.60
健和会病院	55.17	63.33	25.17	27.17	45.62	42.89
諏訪共立病院	22.33	26.00	13.00	13.08	58.21	50.32
松本協立病院	—	—	—	—	—	—
塩尻協立病院	NA	NA	NA	NA	NA	NA
上伊那生協病院	10.25	15.83	2.92	2.45	28.46	15.43
みどり病院	10.67	—	5.50	—	51.56	—
三島共立病院	36.75	66.25	23.17	31.00	63.04	46.79
協立総合病院	—	—	—	—	—	—
北病院	3.75	3.58	2.08	1.00	55.56	27.91
名南病院	21.17	23.50	14.25	20.25	67.32	86.17
名南ふれあい病院	NA	NA	NA	NA	NA	NA
津生協病院	—	—	—	—	—	—
京都民医連あすかい病院	36.42	30.67	26.17	19.92	71.85	64.95
京都民医連中央病院	248.67	238.17	137.42	124.25	55.26	52.17
東大阪生協病院	—	—	—	—	—	—
西淀病院	193.75	233.92	83.08	98.92	42.88	42.29
耳原総合病院	488.42	619.92	208.25	208.08	42.64	33.57
ユー・おおさか病院	—	—	—	—	—	—
東神戸病院	15.50	22.33	7.50	17.33	48.39	77.61
尼崎医療生協病院	24.10	64.67	17.90	46.33	74.27	71.65
おかたc病院	31.73	23.33	19.73	12.67	62.18	54.29
土庫病院	137.42	174.58	58.50	65.25	42.57	37.37
和歌山生協病院	63.58	81.33	33.08	35.73	52.03	45.12
鳥取生協病院	97.42	81.25	44.08	40.67	45.25	50.05
総合病院松江生協病院	106.33	129.83	58.83	64.83	55.33	49.94
出雲市民病院	23.08	26.00	13.50	11.70	58.48	45.00
総合病院水島協同病院	137.75	223.67	65.92	93.83	47.85	41.95
玉島協同病院	NA	NA	NA	NA	NA	NA
総合病院岡山協立病院	116.17	—	62.83	—	54.09	—
福島生協病院	43.91	37.25	27.09	24.25	61.70	65.10
広島共立病院	148.50	136.00	59.75	47.55	40.24	34.96
宇部協立病院	65.42	60.42	35.33	36.67	54.01	60.69
徳島健生病院	77.67	107.08	24.42	31.00	31.44	28.95
高松平和病院	69.25	66.17	22.58	22.67	32.61	34.26
愛媛生協病院	93.00	113.00	33.83	31.75	36.38	28.10
高知生協病院	24.17	29.00	18.25	22.33	75.52	77.01
健和会大手町病院	541.83	581.58	303.67	331.42	56.04	56.99
千鳥橋病院	266.00	304.83	129.42	141.17	48.65	46.31
米の山病院	97.58	101.42	75.25	73.33	77.11	72.31
みさき病院	NA	NA	NA	NA	NA	NA
上戸町病院	43.08	27.00	25.42	14.00	58.99	51.85
くわみず病院	49.08	83.14	22.42	20.57	45.67	24.74
大分健生病院	31.42	—	22.17	—	70.56	—
宮崎生協病院	—	—	—	—	—	—
鹿児島生協病院	176.50	155.64	76.08	67.91	43.11	43.63
国分生協病院	—	—	—	—	—	—
沖縄協同病院	—	—	—	—	—	—
中部協同病院	—	—	—	—	—	—
とよみ生協病院	—	—	—	—	—	—
最大値	553.83	619.92	303.67	331.42	80.00	86.17
75%値	177.77	210.48	75.46	85.96	58.61	53.16
中央値	62.13	81.29	27.88	31.75	48.31	45.12
25%値	31.65	30.25	17.40	17.04	41.72	36.32
最小値	3.75	3.58	2.08	1.00	24.10	15.43

# 指標49D：入院割合

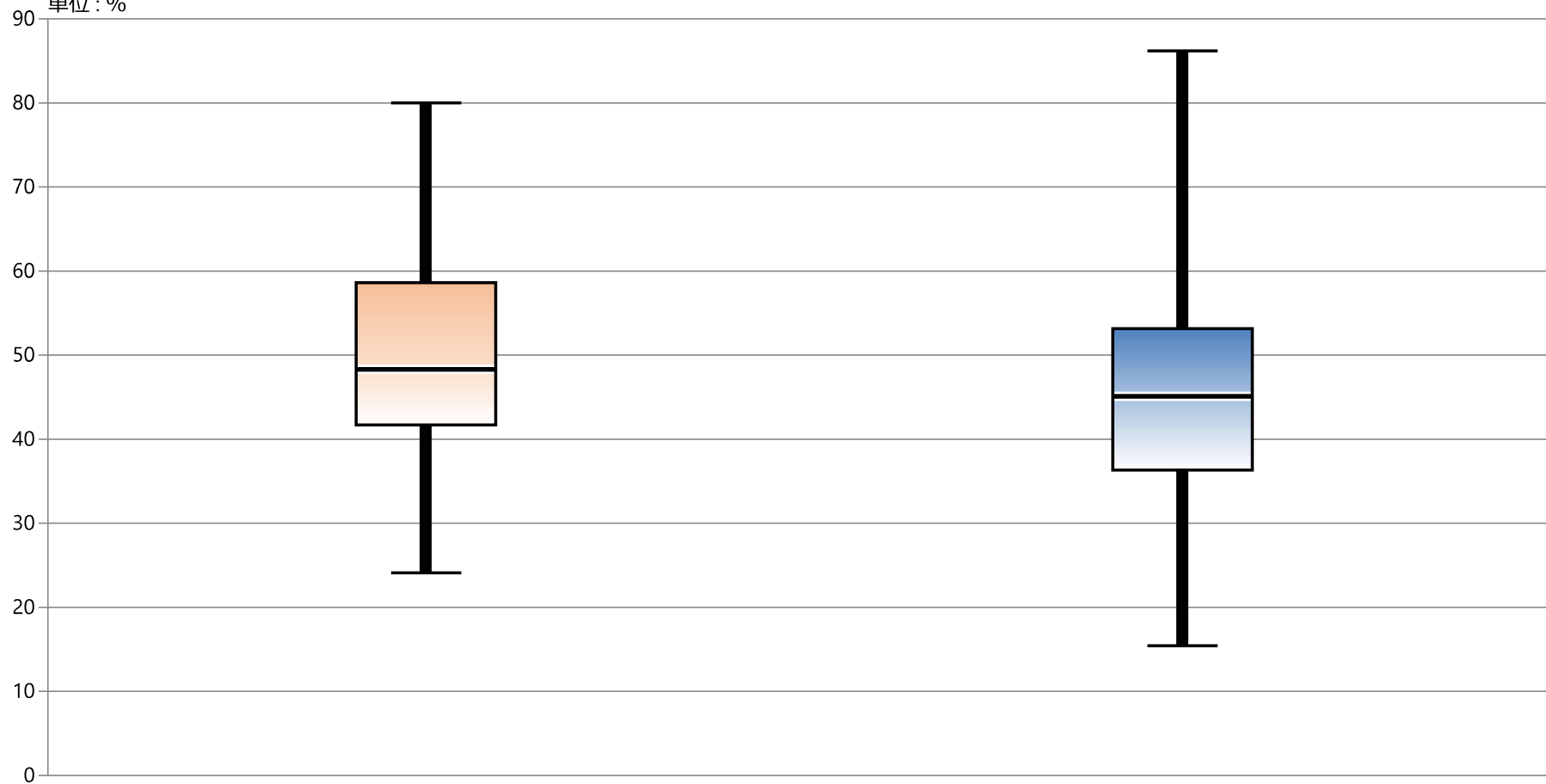
指標49D分母：救急車受け入れ数  
 指標49D分子：救急者受け入れ数のうち入院数  
 単位：%





# 指標49D：入院割合

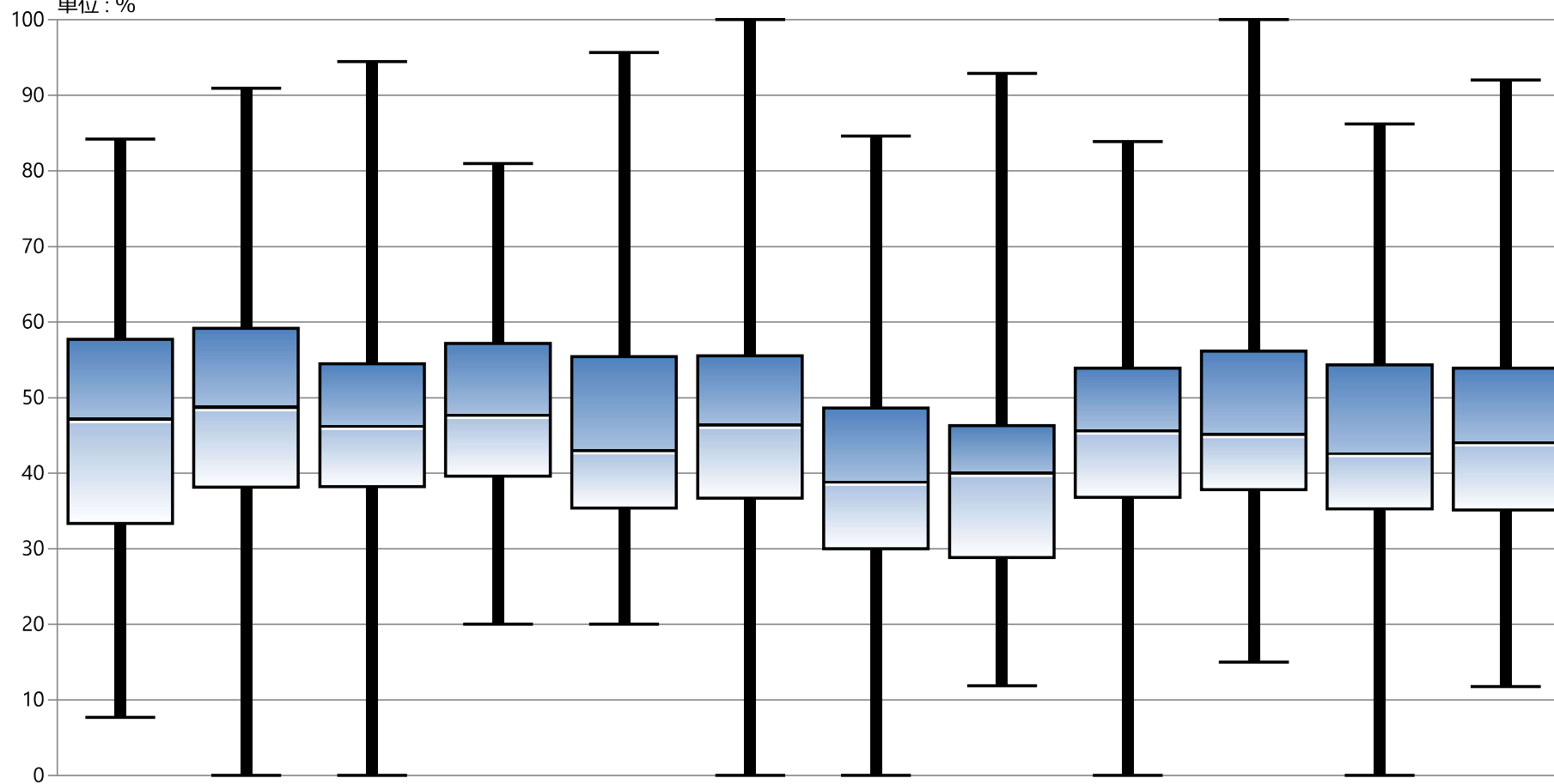
指標49D分母：救急車受け入れ数  
指標49D分子：救急者受け入れ数のうち入院数  
単位：%



	2021年 年間 通算	2022年 年間 通算
最大値	80.00	86.17
75%値	58.61	53.16
中央値	48.31	45.12
25%値	41.72	36.32
最小値	24.10	15.43

# 指標49D：入院割合

指標49D分母：救急車受け入れ数  
 指標49D分子：救急者受け入れ数のうち入院数  
 単位：%



	1月	2月	3月	4月	5月	6月	7月	8月	9月	10月	11月	12月
最大値	84.21	90.91	94.44	80.95	95.65	100.00	84.62	92.86	83.87	100.00	86.21	92.00
75%値	57.69	59.17	54.47	57.15	55.40	55.52	48.65	46.29	53.87	56.15	54.33	53.89
中央値	47.27	48.84	46.33	47.80	43.12	46.49	38.95	40.13	45.71	45.24	42.73	44.16
25%値	33.33	38.15	38.23	39.59	35.38	36.69	29.98	28.87	36.78	37.83	35.28	35.11
最小値	7.69	0.00	0.00	20.00	20.00	0.00	0.00	11.86	0.00	15.00	0.00	11.76

