

指標の意義

周産期医療における急性期病院の役割、機能。二次・三次医療機関としての役割を見る。

指標の定義・算出方法

- ・必要データセット：DPC様式1、E/Fファイル
- ・分子：分母のうち、ハイリスク妊娠・分娩管理加算を算定された症例
- ・分母：妊娠あるいは分娩に関連する疾病の治療・分娩のために入院した患者
- ・分子÷分母（単位：パーセント）

分母の定義

- 解析期間に退院した症例を対象とする
- このうち、妊娠あるいは分娩に関連する疾病の診断を受けた症例。いずれかの病名のICD-10コードとして以下のいずれかが含まれる症例

ICD-10 コード	病名
0\$	妊娠、分娩および産褥

分子の定義

- ハイリスクイ妊娠管理加算かハイリスク分娩管理加算を受けた症例
E/Fファルの診療行為の点数コードのいずれかに以下が含まれる症例

レセ電コード	診療行為コード	診療行為名
190128110	A236-2	ハイリスク妊娠管理加算
190120710	A237	ハイリスク分娩管理加算

測定上の限界・解釈上の注意

当該管理料を算定するにはハイリスク妊産婦を適切に管理するとともに、一定数以上の産科医師や一定数以上の分娩を実施しているなどの施設基準が定められている。すなわち当該管理料の算定の有無はストラクチャ一的要素に依存する。

考察

最小値 0.00 25%値 2.05 中央値 9.13 75%値 17.46 最大値 30.95
回答病院 17

集計で0以外の数値を入力した月のある病院は17病院でした。うち12ヶ月すべてでデータ提出していたのは13病院でした。21年は14病院がすべてデータを提出していましたので、提出病院数には大きな変動はないようです。

昨年の値は最小値0.00、25%値0.00、中央値6.78、75%値15.56、最大値 27.27でした。分娩のために入院した患者（分母）の全病院の合計は2020年4557、2021年4333、2022年4143でした。加算を算定した患者（分子）の合計は2020年578、2021年539、2022年584でした。若干の変動はありますが、民医連で扱っている分娩数は緩徐に減少する傾向にあり、ハイリスク妊娠を扱っている数は大きな変動がないように見えます。

周産期の二次・三次の機能を担える病院は限られます。産婦人科を擁する病院は、それぞれの病院の力量に応じて地域への貢献を進めていくべき領域と考えられます。

改善・運用事例など

50 : 全分娩中ハイリスク妊娠またはハイリスク分娩管理対象者の割合

指標50分母：妊娠あるいは分娩に関連する疾病の治療・分娩のために入院し退院した患者

指標50分子：ハイリスク分娩・妊娠管理料が算定された患者

指標50：全分娩中ハイリスク妊娠またはハイリスク分娩管理対象者の割合

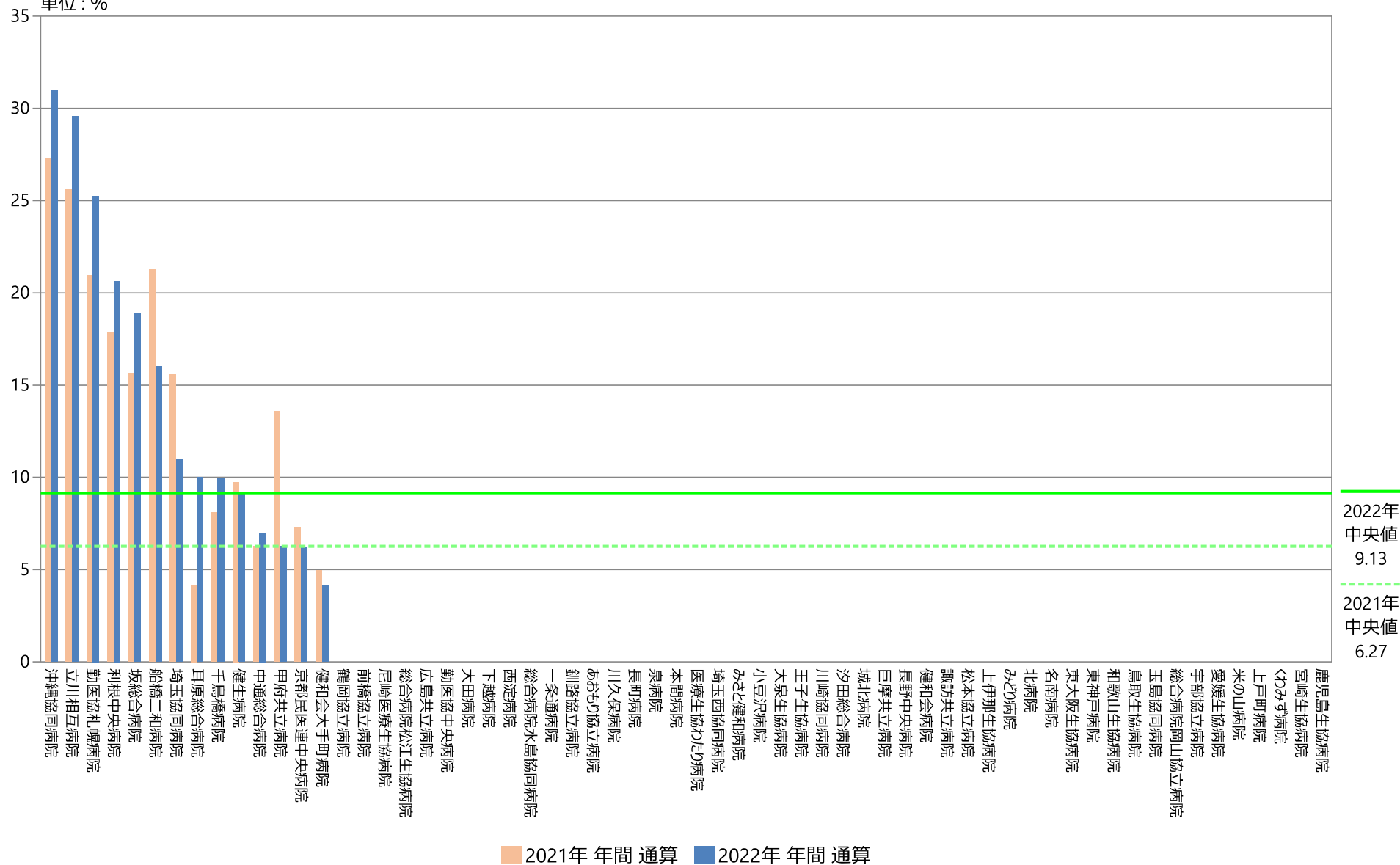
	指標50分母		指標50分子		指標50	
	件	件	件	件	%	%
	2021年 年間 合計値	2022年 年間 合計値	2021年 年間 合計値	2022年 年間 合計値	2021年 年間 通算	2022年 年間 通算
勤医協中央病院	1	0	0	0	0.00	なし
勤医協札幌病院	253	206	53	52	20.95	25.24
苫小牧病院	—	—	—	—	—	—
一条通病院	0	0	0	0	なし	なし
函館桜北病院	—	—	—	—	—	—
釧路協立病院	0	0	0	0	なし	なし
健生病院	308	241	30	22	9.74	9.13
あおもり協立病院	0	0	0	0	なし	なし
川久保病院	0	0	0	0	なし	なし
坂総合病院	371	349	58	66	15.63	18.91
長町病院	—	0	—	0	—	なし
泉病院	0	0	0	0	なし	なし
中通総合病院	319	286	20	20	6.27	6.99
本間病院	0	0	0	0	なし	なし
鶴岡協立病院	110	100	0	0	0.00	0.00
鶴岡協立リハビリテーション病院	—	—	—	—	—	—
至誠堂総合病院	NA	NA	NA	NA	NA	NA
医療生協わたり病院	0	0	0	0	なし	なし
前橋協立病院	8	9	0	0	0.00	0.00
利根中央病院	269	310	48	64	17.84	20.65
北毛病院	NA	NA	NA	NA	NA	NA
埼玉協同病院	443	392	69	43	15.58	10.97
埼玉西協同病院	0	0	0	0	なし	なし
熊谷生協病院	—	—	—	—	—	—
秩父生協病院	NA	NA	NA	NA	NA	NA
千葉健生病院	NA	NA	NA	NA	NA	NA
船橋二和病院	122	150	26	24	21.31	16.00
柳原病院	—	NA	—	NA	—	NA
みさと健和病院	0	0	0	0	なし	なし
小豆沢病院	0	0	0	0	なし	なし
東京健生病院	NA	NA	NA	NA	NA	NA
大泉生協病院	0	NA	0	NA	なし	NA
大田病院	1	0	0	0	0.00	なし
中野共立病院	NA	NA	NA	NA	NA	NA
立川相互病院	438	436	112	129	25.57	29.59
王子生協病院	0	0	0	0	なし	なし
川崎協同病院	0	0	0	0	なし	なし
汐田総合病院	0	0	0	0	なし	なし
下越病院	1	0	0	0	0.00	なし
富士協立病院	NA	NA	NA	NA	NA	NA
城北病院	0	0	0	0	なし	なし
甲府共立病院	103	112	14	7	13.59	6.25
巨摩共立病院	0	—	0	—	なし	—
石和共立病院	NA	NA	NA	NA	NA	NA
長野中央病院	0	0	0	0	なし	なし
健和会病院	0	0	0	0	なし	なし
諏訪共立病院	0	0	0	0	なし	なし
松本協立病院	0	0	0	0	なし	なし
塩尻協立病院	NA	NA	NA	NA	NA	NA
上伊那生協病院	0	NA	0	NA	なし	NA
みどり病院	0	0	0	0	なし	なし
三島共立病院	NA	NA	NA	NA	NA	NA
協立総合病院	—	—	—	—	—	—
北病院	0	0	0	0	なし	なし
名南病院	0	NA	0	NA	なし	NA
名南ふれあい病院	—	—	—	—	—	—
津生協病院	NA	NA	NA	NA	NA	NA
京都民医連あすかい病院	NA	NA	NA	NA	NA	NA
京都民医連中央病院	151	162	11	10	7.28	6.17
東大阪生協病院	0	0	0	0	なし	なし
西淀病院	1	0	0	0	0.00	なし
耳原総合病院	823	789	34	79	4.13	10.01
ユー・アール・おさか病院	NA	NA	NA	NA	NA	NA
東神戸病院	0	0	0	0	なし	なし
尼崎医療生協病院	2	5	0	0	0.00	0.00
おかたC病院	—	—	—	—	—	—
土庫病院	NA	NA	NA	NA	NA	NA
和歌山生協病院	0	0	0	0	なし	なし
鳥取生協病院	0	0	0	0	なし	なし
総合病院松江生協病院	1	5	0	0	0.00	0.00
出雲市民病院	NA	NA	NA	NA	NA	NA
総合病院水島協同病院	2	0	0	0	0.00	なし
玉島協同病院	0	0	0	0	なし	なし
総合病院岡山協立病院	0	0	0	0	なし	なし
福島生協病院	—	—	—	—	—	—
広島共立病院	0	2	0	0	なし	0.00
宇部協立病院	0	0	0	0	なし	なし
徳島健生病院	—	—	—	—	—	—
高松平和病院	NA	NA	NA	NA	NA	NA
愛媛生協病院	0	0	0	0	なし	なし
高知生協病院	NA	NA	NA	NA	NA	NA
健和会大手町病院	302	292	15	12	4.97	4.11
千鳥橋病院	173	171	14	17	8.09	9.94
米の山病院	0	0	0	0	なし	なし
みさき病院	—	—	—	—	—	—
上戸町病院	0	0	0	0	なし	なし
くわみず病院	0	0	0	0	なし	なし
大分健生病院	NA	NA	NA	NA	NA	NA
宮崎生協病院	0	—	0	—	なし	—
鹿児島生協病院	0	0	0	0	なし	なし
国分生協病院	—	—	—	—	—	—
沖縄協同病院	132	126	36	39	27.27	30.95
中部協同病院	—	—	—	—	—	—
とよみ生協病院	NA	NA	NA	NA	NA	NA
最大値(外れ値を除く)	8.00	9.00	0.00	0.00	27.27	30.95
75%値	8.00	31.75	0.00	0.00	15.60	17.46
中央値	0.00	0.00	0.00	0.00	6.27	9.13
25%値	0.00	0.00	0.00	0.00	0.00	2.05
最小値(外れ値を除く)	0.00	0.00	0.00	0.00	0.00	0.00

指標50：全分娩中ハイリスク妊娠またはハイリスク分娩管理対象者の割合

指標50分母：妊娠あるいは分娩に関連する疾病の治療・分娩のために入院し退院した患者

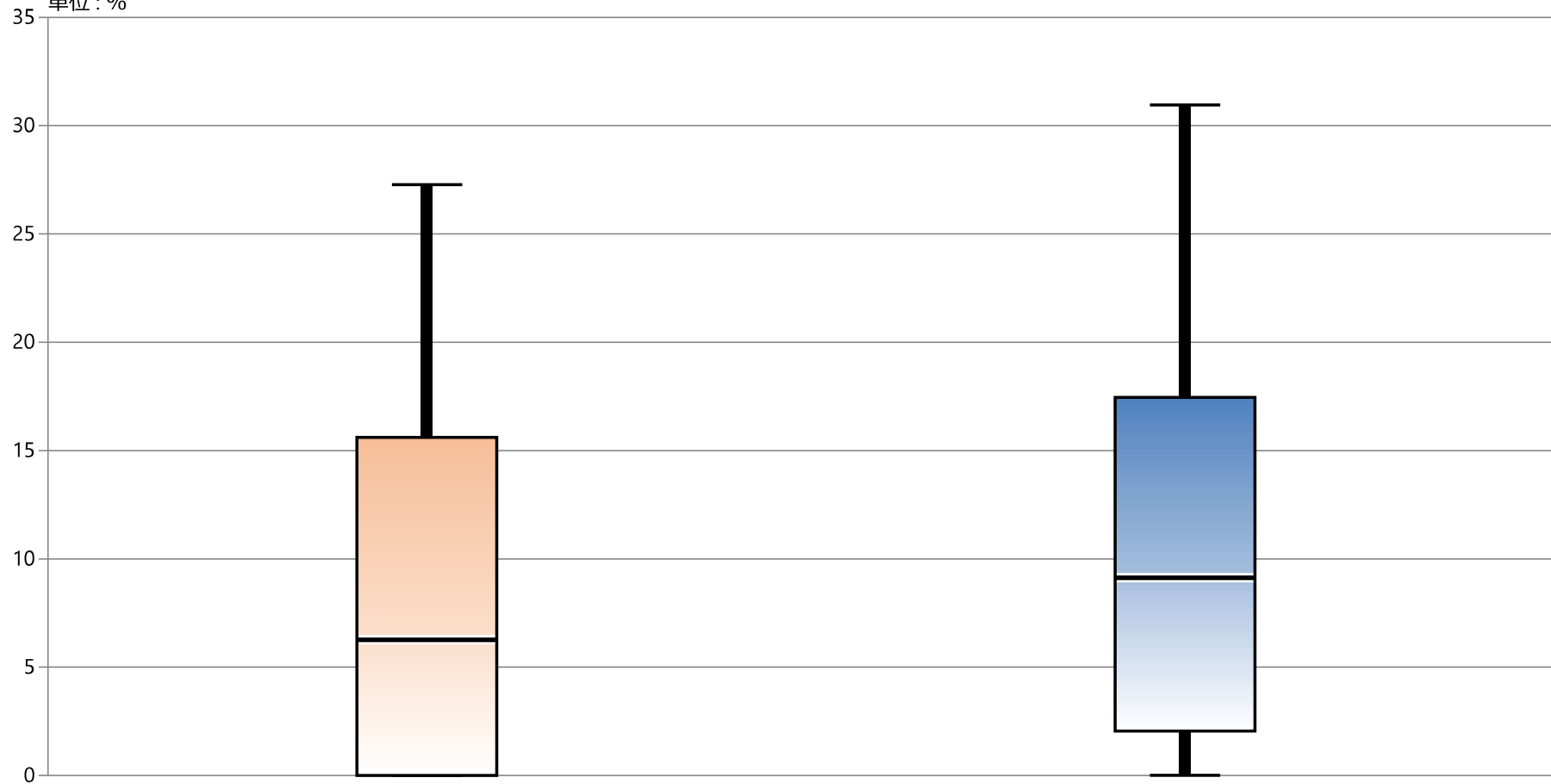
指標50分子：ハイリスク分娩・妊娠管理料が算定された患者

単位：%



指標50：全分娩中ハイリスク妊娠またはハイリスク分娩管理対象者の割合

指標50分母：妊娠あるいは分娩に関連する疾病の治療・分娩のために入院し退院した患者
 指標50分子：ハイリスク分娩・妊娠管理料が算定された患者
 単位：%



* 外れ値を除く

	2021年 年間 通算	2022年 年間 通算
最大値*	27.27	30.95
75%値	15.60	17.46
中央値	6.27	9.13
25%値	0.00	2.05
最小値*	0.00	0.00

