

指標の意義

- ・身体抑制の実態を把握し、早期に抑制解除を行う努力が継続されているかどうかを検証する。

指標の計算式、分母・分子の解釈

期間	各指標の計算式と分母・分子の項目名	分母・分子の解釈
分子	身体抑制を実施した延べ日数（A、B、C 共通）	6歳以下およびセンサーマットを除く
分母	A) 当月の身体抑制を実施した実患者数 B) 当月の入院患者延べ数（退院患者延べ数含む） C) 複数スタッフで検討した記録のある回数	
収集期間	1ヶ月毎	
調整方法		

2022年間数値報告

A) 最小値 2.71	25%値 10.13	中央値 13.15	75%値 15.26	最大値 22.93
B) 最小値 0.27	25%値 0.06	中央値 0.09	75%値 0.15	最大値 0.27
C) 最小値 0.56	25%値 1.00	中央値 1.23	75%値 5.88	最大値 12.47

回答病院 A)55病院 B)53病院 C)49病院

考察・分析

A) B) C) とともに回答病院は昨年より減少しました。
うち、年間通してデータ提出があったのはA)42病院、B)42病院、C)37病院でした。

A) 全体では、抑制日数は数値で見ると1人当たりの抑制日数は変化していないように見えますが、個別で見ると、最小値を示した病院で7倍に増加しています。一方で昨年より2週間近くも縮めている病院があります。
B) 抑制割合では昨年と変化はありませんでした。
C) 解除・軽減の検討頻度では、若干日数が短縮しています。

2020年度の診療報酬改定により、看護体制を見直す病院も多数ありました。その中で医療活動を維持していくために抑制に頼らざるを得ない状況も発生しています。また、解除に向けての複数スタッフでの検討が難しい状況もあります。2022年、更なる診療報酬改定によりこれまで以上に患者との関りが希薄となっていくことが懸念されていました。更に、コロナ第6～8波の流行で院内クラスター発生や、職員のコロナ感染・濃厚接触による職員不足の中、抑制の数値が増加することも予測されましたが、変化はありませんでした。

この指標では、一日のうち一時的に解除できたとしても、抑制日数としては1日と計算されます。データ入力で「0」と入力されている月もありますので確認をお願いします。

改善・運用事例など

- 師長会で集計したデータの共有。改善に向けた活動をして行きたいが、なかなか活動が始まらない。看護師のトピックス研修で当院の抑制の実態と認知症患者のケアの方法を伝えた。（甲府協立病院）
- カンファレンス内での検討で活用（三島共立病院）
- 「②数字の収集、把握ができず報告できない」を選択している病院もある。

57A：医療保険適用病床における身体抑制患者1人あたり抑制日数

指標57A分母：当月の身体抑制を実施した実患者数

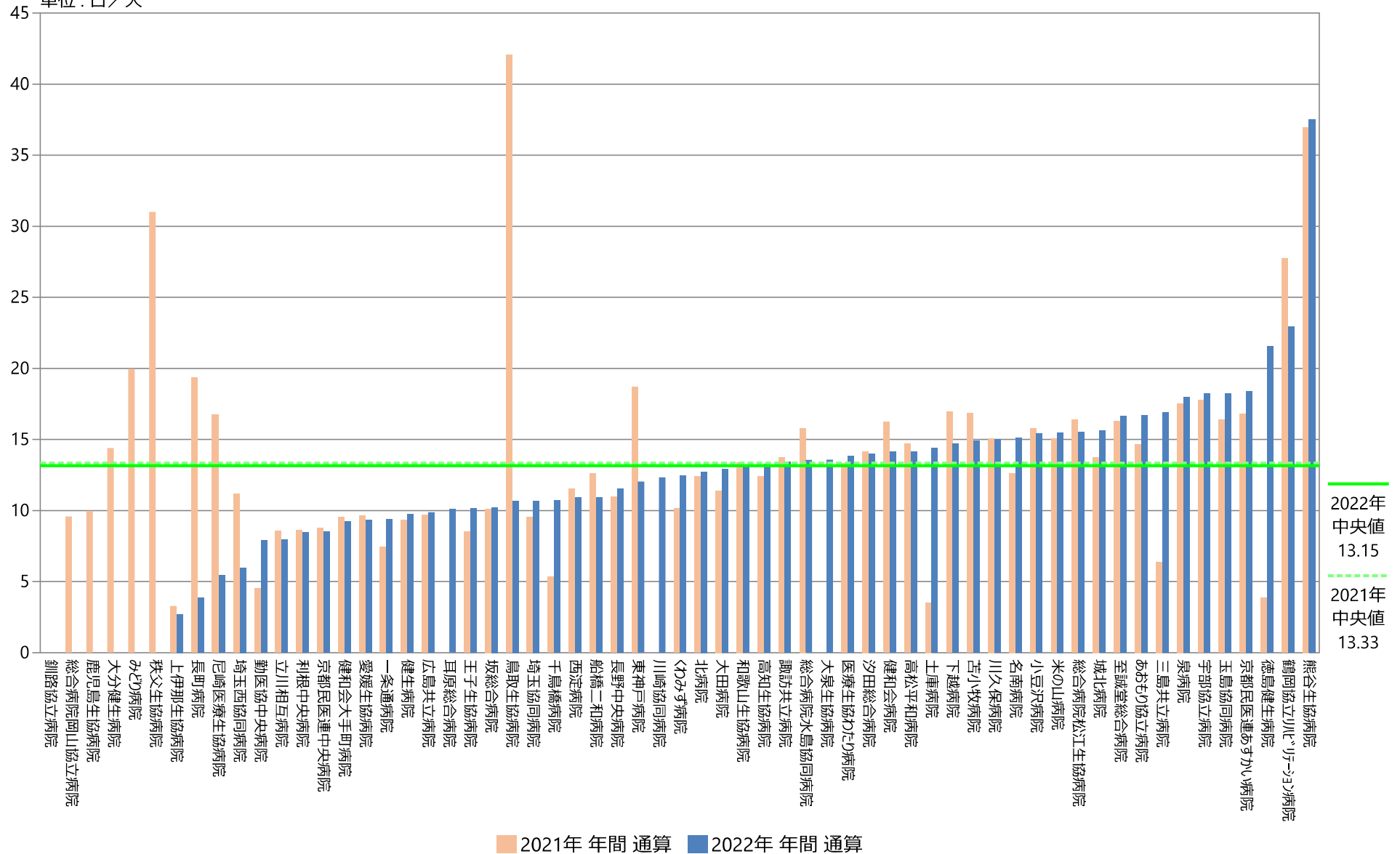
指標57A分子：身体抑制を実施した延べ日数（6歳以下およびセンサーマットを除く）

指標57A：医療保険適用病床における身体抑制患者1人あたり抑制日数

	指標57A分母		指標57A分子		指標57A	
	人	日	日/人	日	日/人	日/人
	2021年 年間 平均値	2022年 年間 平均値	2021年 年間 平均値	2022年 年間 平均値	2021年 年間 通算	2022年 年間 通算
勤医協中央病院	122.17	83.00	555.33	655.58	4.55	7.90
勤医協札幌病院						
苫小牧病院	8.67	10.40	146.17	155.00	16.87	14.90
一条通病院	31.33	15.73	233.67	147.73	7.46	9.39
函館桜北病院						
釧路協立病院	0.00		0.00		なし	
健生病院	92.08	120.42	857.67	1170.42	9.31	9.72
あおもり協立病院	112.67	105.92	1652.83	1769.67	14.67	16.71
川久保病院	30.08	25.83	454.00	387.67	15.09	15.01
坂総合病院	159.75	127.17	1616.25	1299.08	10.12	10.22
長町病院	61.08	230.50	1182.67	890.42	19.36	3.86
泉病院	36.36	31.58	637.82	567.25	17.54	17.96
中通総合病院						
本間病院						
鶴岡協立病院						
鶴岡協立リハビリテーション病院	2.42	2.64	67.00	60.45	27.72	22.93
至誠堂総合病院	37.08	37.27	604.00	621.27	16.29	16.67
医療生協わたり病院	49.08	49.58	654.25	685.50	13.33	13.83
前橋協立病院						
利根中央病院	69.25	70.00	595.25	591.67	8.60	8.45
北毛病院						
埼玉協同病院	63.08	62.08	600.00	663.00	9.51	10.68
埼玉西協同病院	24.50	24.17	273.92	144.75	11.18	5.99
熊谷生協病院	21.83	18.75	807.08	702.92	36.97	37.49
秩父生協病院	8.00		248.00		31.00	
千葉健生病院						
船橋二和病院	63.58	52.75	800.75	576.58	12.59	10.93
柳原病院						
みさと健和病院						
小豆沢病院	29.50	29.00	465.33	447.00	15.77	15.41
東京健生病院						
大泉生協病院		37.80		513.20		13.58
大田病院	57.83	41.67	658.83	538.78	11.39	12.93
中野共立病院						
立川相互病院	67.33	67.33	574.75	535.25	8.54	7.95
王子生協病院	41.58	25.92	354.17	262.83	8.52	10.14
川崎協同病院		55.00		678.33		12.33
汐田総合病院	136.92	184.33	1939.50	2578.58	14.17	13.99
下越病院	19.92	36.33	337.92	533.67	16.97	14.69
富士協立病院						
城北病院	17.08	15.00	235.08	234.67	13.76	15.64
甲府共立病院						
巨摩共立病院						
石和共立病院						
長野中央病院	106.75	98.82	1170.25	1138.82	10.96	11.52
健和会病院	21.00	31.42	340.58	443.58	16.22	14.12
諏訪共立病院	16.92	17.58	232.17	236.25	13.72	13.44
松本協立病院						
塩尻協立病院						
上伊那生協病院	132.75	185.42	435.42	501.75	3.28	2.71
みどり病院	10.67		212.83		19.95	
三島共立病院	197.33	91.17	1261.75	1539.83	6.39	16.89
協立総合病院						
北病院	2.17	4.17	26.92	53.00	12.42	12.72
名南病院	46.42	44.58	586.08	673.25	12.63	15.10
名南ふれあい病院						
津生協病院						
京都民医連あすかい病院	20.17	18.58	338.50	342.25	16.79	18.42
京都民医連中央病院	29.33	29.25	257.58	249.08	8.78	8.52
東大阪生協病院						
西淀病院	39.64	27.58	457.45	289.00	11.54	10.92
耳原総合病院		63.08		637.83		10.11
ユー・アおおさか病院						
東神戸病院	12.08	8.92	225.67	107.25	18.68	12.03
尼崎医療生協病院	16.80	44.00	281.60	240.75	16.76	5.47
おかたC病院						
土庫病院	201.75	54.67	711.08	786.25	3.52	14.38
和歌山生協病院	60.83	59.75	815.00	785.92	13.40	13.15
鳥取生協病院	82.25	44.67	3458.42	476.92	42.05	10.68
総合病院松江生協病院	58.33	50.83	956.75	788.83	16.40	15.52
出雲市民病院						
総合病院水島協同病院	23.42	25.42	370.25	344.42	15.81	13.55
玉島協同病院	2.50	4.25	41.00	77.58	16.40	18.25
総合病院岡山協立病院	75.75		725.17		9.57	
福島生協病院						
広島共立病院	19.50	22.36	188.83	220.82	9.68	9.87
宇部協立病院	23.08	21.92	409.92	399.25	17.76	18.22
徳島健生病院	33.17	8.17	128.33	176.00	3.87	21.55
高松平和病院	11.58	11.58	170.42	163.75	14.71	14.14
愛媛生協病院	35.50	31.75	342.25	296.17	9.64	9.33
高知生協病院	14.58	24.33	181.08	323.33	12.42	13.29
健和会大手町病院	232.17	200.50	2208.67	1853.58	9.51	9.24
千鳥橋病院	85.58	62.33	456.33	667.67	5.33	10.71
米の山病院	41.33	41.83	622.83	648.25	15.07	15.50
みさき病院						
上戸町病院						
くわみず病院	17.83	17.80	180.83	222.00	10.14	12.47
大分健生病院	37.08		533.58		14.39	
宮崎生協病院						
鹿児島生協病院	57.33		571.58		9.97	
国分生協病院						
沖縄協同病院						
中部協同病院						
とよみ生協病院						
最大値(外れ値を除く)	132.75	120.42	1261.75	1299.08	19.95	22.93
75%値	66.40	62.21	698.02	675.79	16.40	15.26
中央値	36.72	37.27	456.89	513.20	13.33	13.15
25%値	19.60	22.14	238.31	244.92	9.57	10.13
最小値(外れ値を除く)	0.00	2.64	0.00	53.00	3.28	2.71

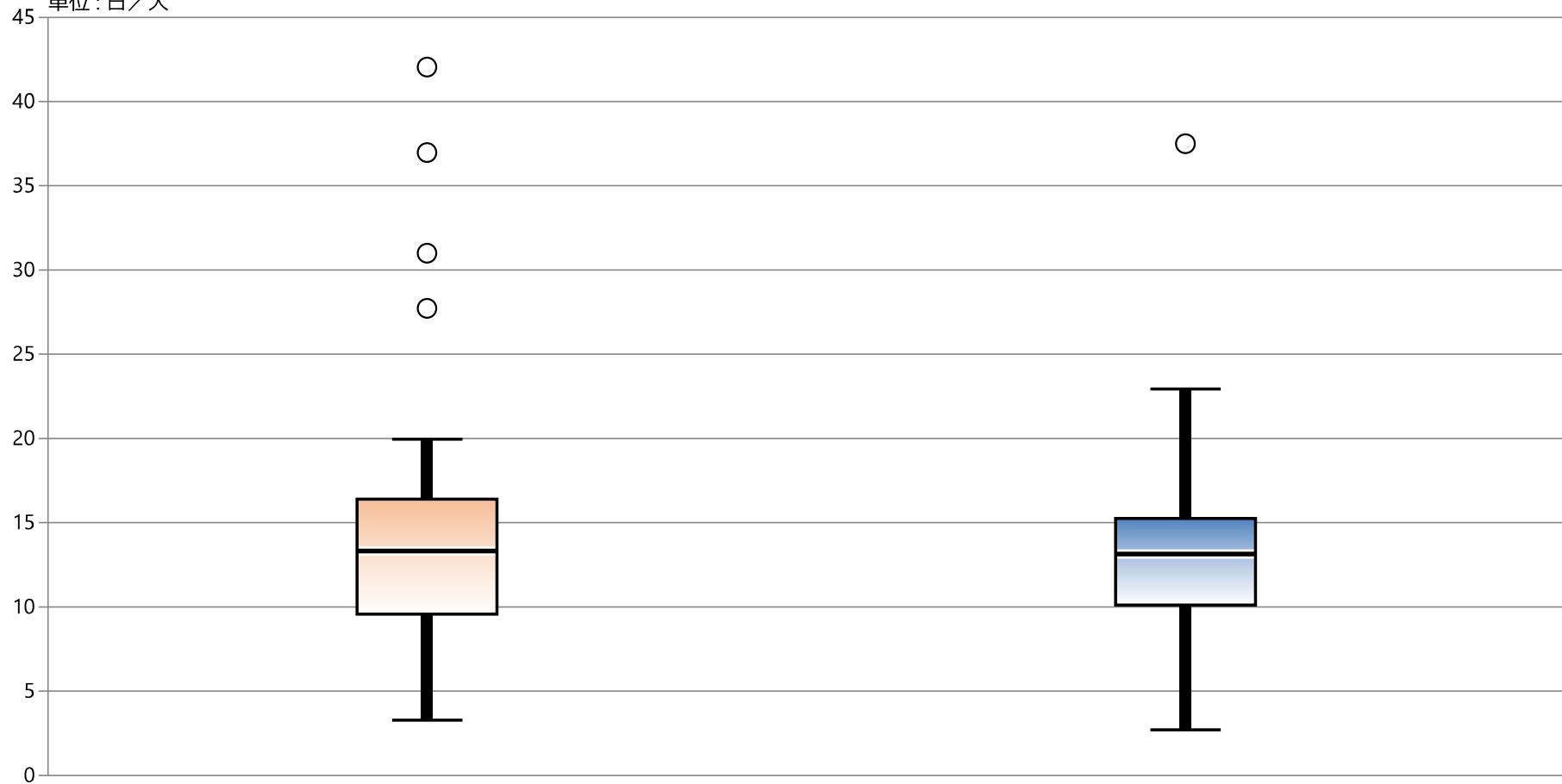
指標57A：医療保険適用病床における身体抑制患者1人あたり抑制日数

指標57A分母：当月の身体抑制を実施した実患者数
 指標57A分子：身体抑制を実施した延べ日数（6歳以下およびセンサーマットを除く）
 単位：日／人



指標57A：医療保険適用病床における身体抑制患者1人あたり抑制日数

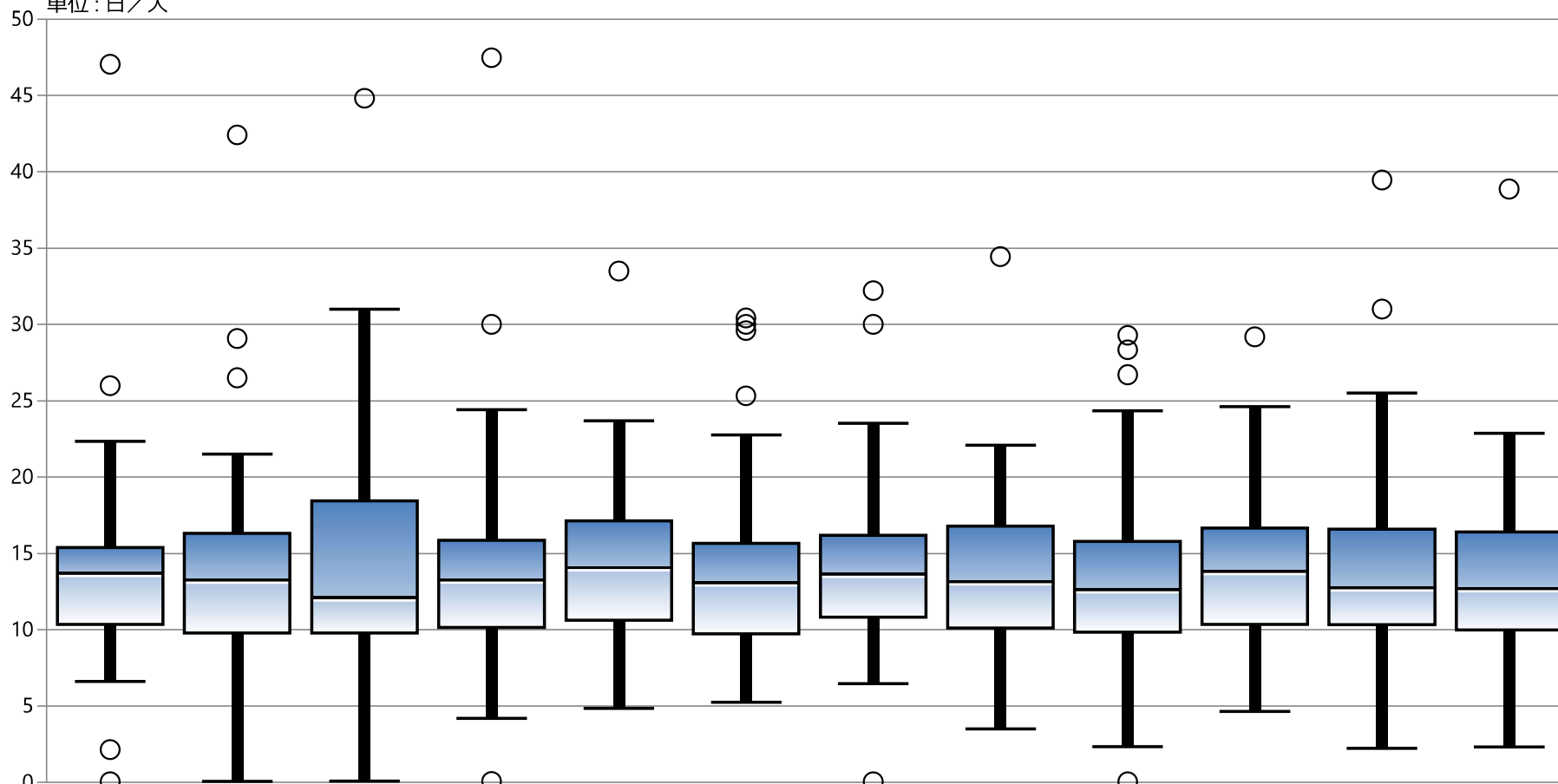
指標57A分母：当月の身体抑制を実施した実患者数
 指標57A分子：身体抑制を実施した延べ日数（6歳以下およびセンサーマットを除く）
 単位：日／人



* 外れ値を除く	2021年 年間 通算	2022年 年間 通算
最大値*	19.95	22.93
75%値	16.40	15.26
中央値	13.33	13.15
25%値	9.57	10.13
最小値*	3.28	2.71

指標57A：医療保険適用病床における身体抑制患者1人あたり抑制日数

指標57A分母：当月の身体抑制を実施した実患者数
 指標57A分子：身体抑制を実施した延べ日数（6歳以下およびセンサーマットを除く）
 単位：日／人



* 外れ値を除く	1月	2月	3月	4月	5月	6月	7月	8月	9月	10月	11月	12月
最大値*	22.33	21.50	31.00	24.40	23.68	22.75	23.50	22.07	24.33	24.60	25.50	22.86
75%値	15.39	16.30	18.44	15.85	17.13	15.65	16.19	16.78	15.77	16.65	16.58	16.40
中央値	13.75	13.32	12.15	13.31	14.14	13.14	13.70	13.21	12.68	13.88	12.82	12.75
25%値	10.36	9.78	9.79	10.15	10.63	9.73	10.83	10.11	9.84	10.35	10.33	9.99
最小値*	6.61	0.05	0.07	4.19	4.85	5.24	6.47	3.50	2.32	4.64	2.21	2.31

57B：医療保険適用病床における抑制割合

指標57B分母：入院患者延べ数（24時在院患者+退院患者数の合計）

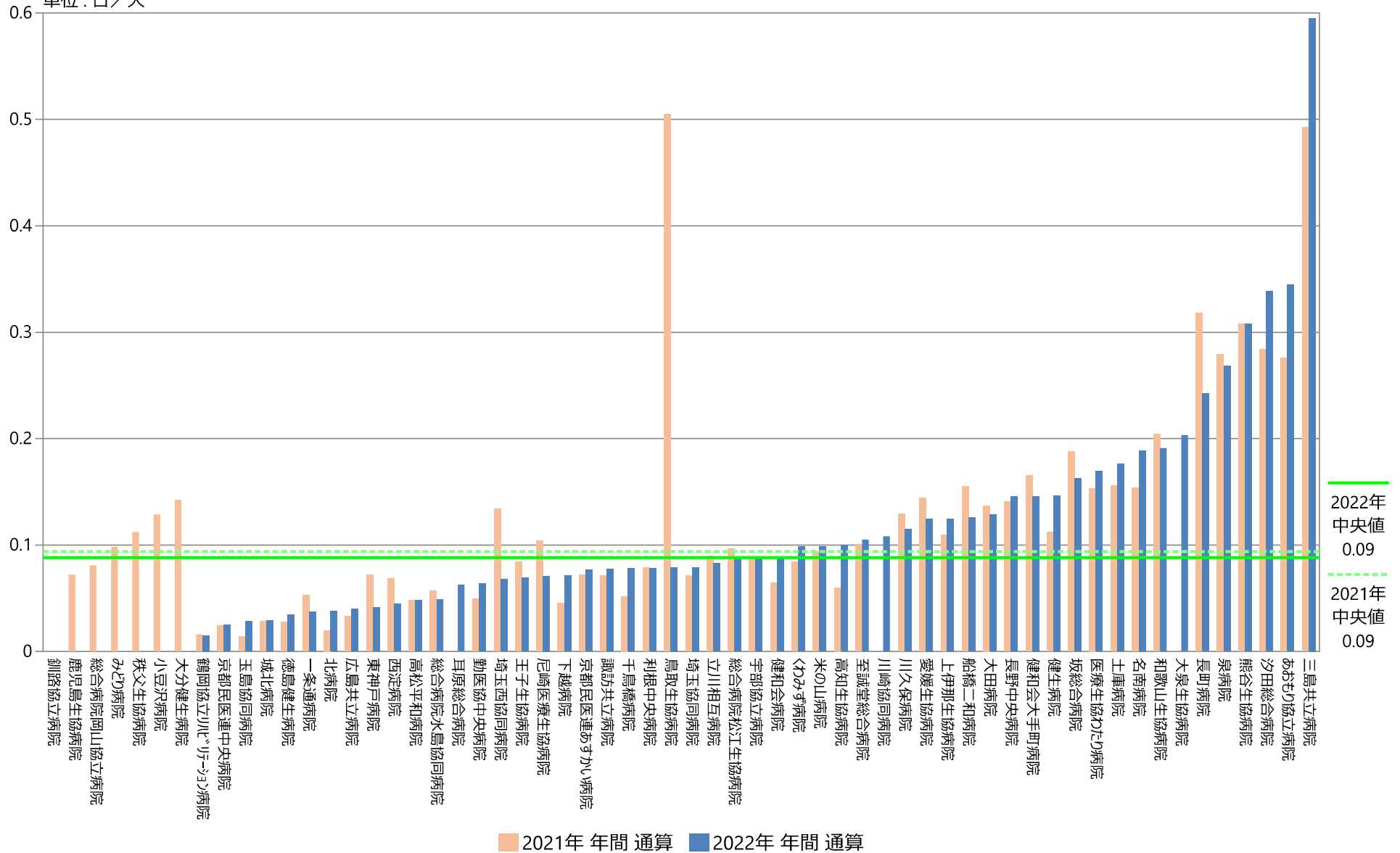
指標57B分子：身体抑制を実施した延べ日数（6歳以下およびセンサーマットを除く）

指標57B：医療保険適用病床における抑制割合

	指標57B分母		指標57B分子		指標57B	
	人・日		日		日/人	
	2021年 年間 平均値	2022年 年間 平均値	2021年 年間 平均値	2022年 年間 平均値	2021年 年間 通算	2022年 年間 通算
勤医協中央病院	11184.17	10294.92	555.33	655.58	0.05	0.06
勤医協札幌病院	—	—	—	—	—	—
苫小牧病院	—	65.00	146.17	155.00	—	—
一条通病院	4407.33	3970.73	233.67	147.73	0.05	0.04
函館桜北病院	—	—	—	—	—	—
釧路協立病院	2581.50	2514.17	0.00	—	0.00	—
健生病院	7658.83	7988.58	857.67	1170.42	0.11	0.15
あおもり協立病院	5997.83	5135.75	1652.83	1769.67	0.28	0.34
川久保病院	3519.92	3385.83	454.00	387.67	0.13	0.11
坂総合病院	8613.83	7979.58	1616.25	1299.08	0.19	0.16
長町病院	3715.75	3670.75	1182.67	890.42	0.32	0.24
泉病院	2286.45	2114.00	637.82	567.25	0.28	0.27
中通総合病院	11025.33	10842.92	—	—	—	—
中間病院	4500.92	4312.50	—	—	—	—
鶴岡協立病院	4235.50	4036.75	—	—	—	—
鶴岡協立リハビリテーション病院	4177.67	4062.18	67.00	60.45	0.02	0.01
至誠堂総合病院	6005.50	5918.45	604.00	621.27	0.10	0.10
医療生協わたり病院	4267.42	4049.25	654.25	685.50	0.15	0.17
前橋協立病院	4917.25	—	—	—	—	—
利根中央病院	7562.83	7579.92	595.25	591.67	0.08	0.08
北毛病院	—	—	—	—	—	—
埼玉協同病院	8398.92	8373.33	600.00	663.00	0.07	0.08
埼玉西協同病院	2042.08	2139.75	273.92	144.75	0.13	0.07
熊谷生協病院	2620.42	2285.50	807.08	702.92	0.31	0.31
秩父生協病院	2133.00	—	248.00	—	0.11	—
千葉健生病院	—	—	—	—	—	—
船橋二和病院	5170.08	4582.17	800.75	576.58	0.15	0.13
柳原病院	1994.38	2181.20	—	—	—	—
みさと健和病院	6889.33	6715.42	—	—	—	—
小豆沢病院	3618.08	—	465.33	447.00	0.13	—
東京健生病院	—	3431.00	—	—	—	—
大泉生協病院	2726.50	2577.60	—	513.20	—	0.20
大田病院	4812.67	4129.50	658.83	538.78	0.14	0.13
中野共立病院	—	—	—	—	—	—
立川相互病院	6413.42	6454.17	574.75	535.25	0.09	0.08
王子生協病院	4203.25	3806.00	354.17	262.83	0.08	0.07
川崎協同病院	—	5274.14	—	678.33	—	0.11
汐田総合病院	6829.92	7618.67	1939.50	2578.58	0.28	0.34
下越病院	7447.75	7457.75	337.92	533.67	0.05	0.07
富士協立病院	4276.00	—	—	—	—	—
城北病院	8364.08	8076.08	235.08	234.67	0.03	0.03
甲府共立病院	7388.75	7188.58	—	—	—	—
巨摩共立病院	3758.92	4006.50	—	—	—	—
石和共立病院	2606.83	2707.00	—	—	—	—
長野中央病院	8325.83	7827.83	1170.25	1138.82	0.14	0.15
健和会病院	5277.25	5003.08	340.58	443.58	0.06	0.09
諏訪共立病院	3251.42	3056.75	232.17	236.25	0.07	0.08
松本協立病院	—	—	—	—	—	—
塩尻協立病院	2545.58	2686.50	—	—	—	—
上伊那生協病院	3989.33	4023.75	435.42	501.75	0.11	0.12
みどり病院	2172.33	—	212.83	—	0.10	—
三島共立病院	2521.18	2587.00	1261.75	1539.83	0.49	0.60
協立総合病院	—	—	—	—	—	—
北病院	1367.17	1405.83	26.92	53.00	0.02	0.04
名南病院	3811.42	3565.33	586.08	673.25	0.15	0.19
名南ふれあい病院	—	—	—	—	—	—
津生協病院	—	—	—	—	—	—
京都民医連あすかい病院	4685.58	4445.08	338.50	342.25	0.07	0.08
京都民医連中央病院	10755.83	10085.00	257.58	249.08	0.02	0.02
東大阪生協病院	2777.08	2877.83	—	—	—	—
西淀病院	6639.17	6451.42	457.45	289.00	0.07	0.04
耳原総合病院	10438.67	10170.42	—	637.83	—	0.06
ユー・おおさか病院	—	—	—	—	—	—
東神戸病院	3120.42	2585.83	225.67	107.25	0.07	0.04
尼崎医療生協病院	2709.30	3394.50	281.60	240.75	0.10	0.07
おかたc病院	4192.83	4247.67	—	—	—	—
土庫病院	4564.33	4456.42	711.08	786.25	0.16	0.18
和歌山生協病院	3986.25	4111.42	815.00	785.92	0.20	0.19
鳥取生協病院	6851.50	6023.83	3458.42	476.92	0.50	0.08
総合病院松江生協病院	9916.08	9057.08	956.75	788.83	0.10	0.09
出雲市民病院	4620.25	4279.09	—	—	—	—
総合病院水島協同病院	6493.17	7017.58	370.25	344.42	0.06	0.05
玉島協同病院	2911.08	2717.00	41.00	77.58	0.01	0.03
総合病院岡山協立病院	8952.92	8989.00	725.17	—	0.08	—
福島生協病院	4602.00	4368.40	—	—	—	—
広島共立病院	5724.25	5560.00	188.83	220.82	0.03	0.04
宇部協立病院	4637.75	4533.83	409.92	399.25	0.09	0.09
徳島健生病院	4703.00	5096.58	128.33	176.00	0.03	0.03
高松平和病院	3551.92	3409.83	170.42	163.75	0.05	0.05
愛媛生協病院	2379.58	2375.83	342.25	296.17	0.14	0.12
高知生協病院	3023.58	3248.00	181.08	323.33	0.06	0.10
健和会大手町病院	13384.33	12713.92	2208.67	1853.58	0.17	0.15
千鳥橋病院	8792.50	8562.08	456.33	667.67	0.05	0.08
米の山病院	6632.67	6584.58	622.83	648.25	0.09	0.10
みさき病院	—	—	—	—	—	—
上戸町病院	3056.58	3013.00	—	—	—	—
くわみず病院	2154.25	2244.00	180.83	222.00	0.08	0.10
大分健生病院	3749.33	—	533.58	—	0.14	—
宮崎生協病院	—	—	—	—	—	—
鹿児島生協病院	7925.67	7516.67	571.58	—	0.07	—
国分生協病院	—	—	—	—	—	—
沖縄協同病院	—	—	—	—	—	—
中部協同病院	—	—	—	—	—	—
とよみ生協病院	—	—	—	—	—	—
最大値(外れ値を除く)	11184.17	12713.92	1261.75	1299.08	0.20	0.27
75%値	6840.71	7060.33	698.02	675.79	0.14	0.15
中央値	4500.92	4295.80	456.89	513.20	0.09	0.09
25%値	3088.50	3200.19	238.31	244.92	0.06	0.06
最小値(外れ値を除く)	1367.17	65.00	0.00	53.00	0.00	0.01

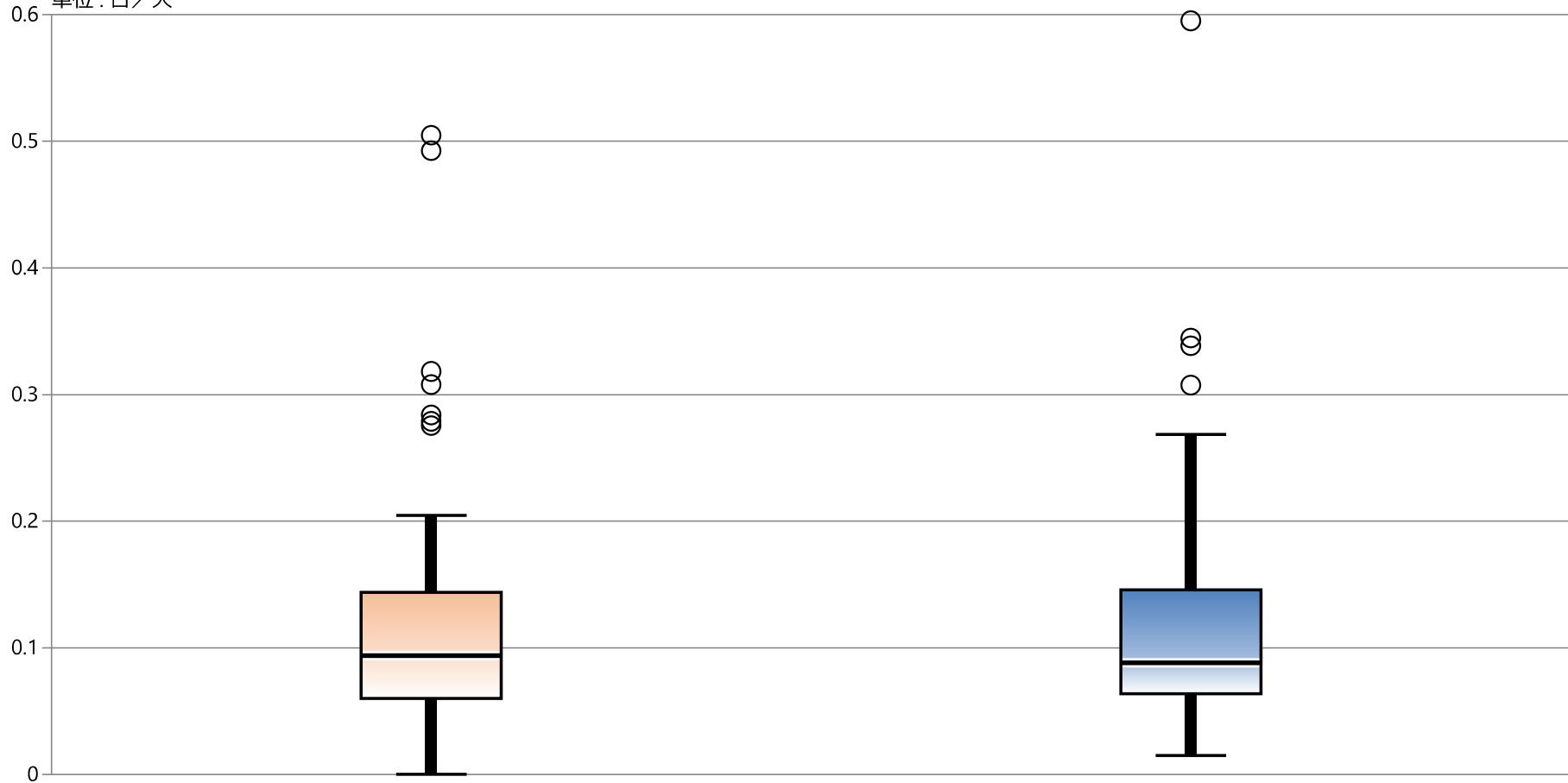
指標57B：医療保険適用病床における抑制割合

指標57B分母：入院患者延べ数（24時在院患者＋退院患者数の合計）
 指標57B分子：身体抑制を実施した延べ日数（6歳以下およびセンサーマットを除く）
 単位：日／人



指標57B：医療保険適用病床における抑制割合

指標57B分母：入院患者延べ数（24時在院患者+退院患者数の合計）
 指標57B分子：身体抑制を実施した延べ日数（6歳以下およびセンサーマットを除く）
 単位：日／人

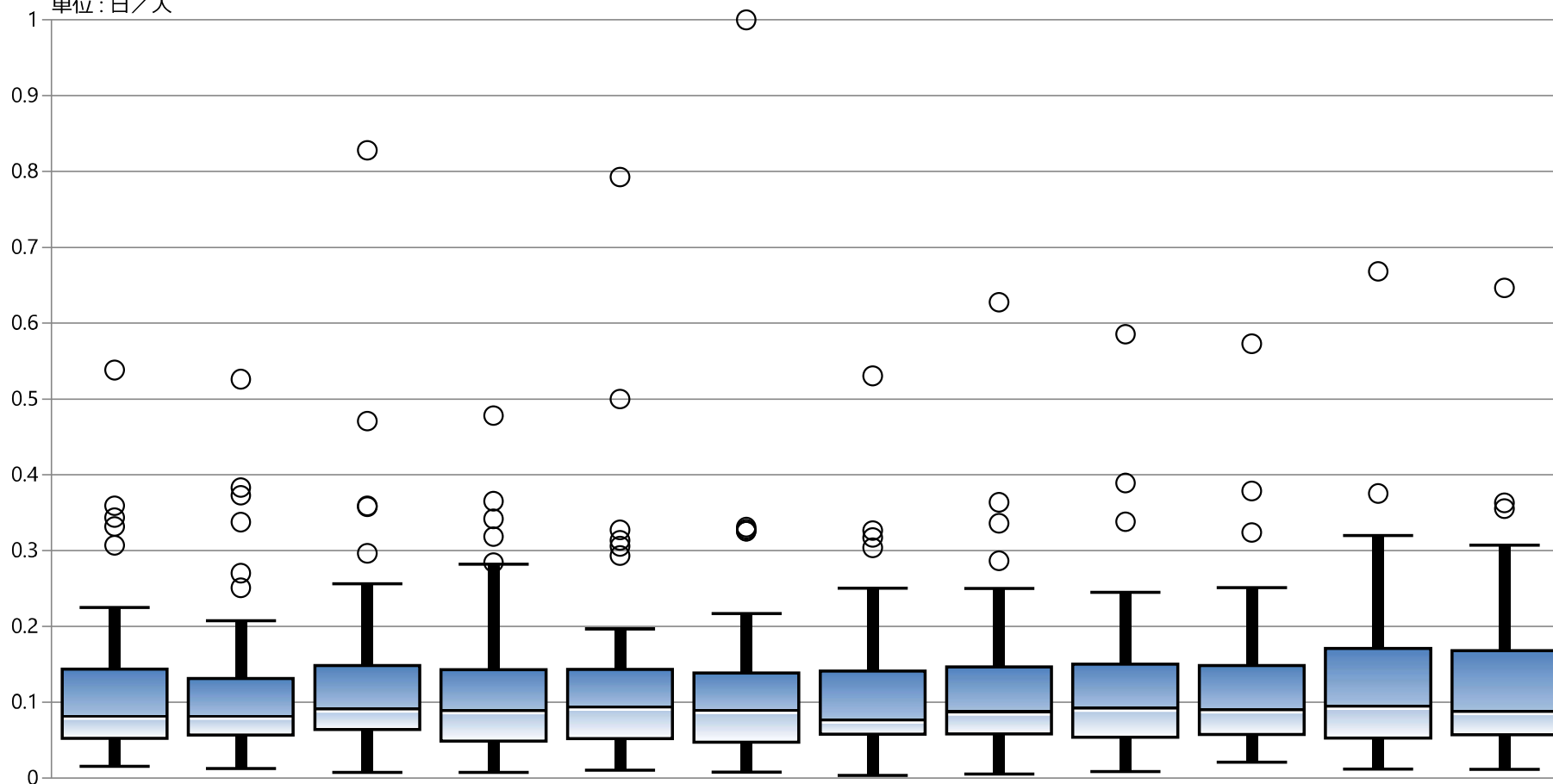


* 外れ値を除く

	2021年 年間 通算	2022年 年間 通算
最大値*	0.20	0.27
75%値	0.14	0.15
中央値	0.09	0.09
25%値	0.06	0.06
最小値*	0.00	0.01

指標57B：医療保険適用病床における抑制割合

指標57B分母：入院患者延べ数（24時在院患者+退院患者数の合計）
 指標57B分子：身体抑制を実施した延べ日数（6歳以下およびセンサーマットを除く）
 単位：日／人



* 外れ値を除く	1月	2月	3月	4月	5月	6月	7月	8月	9月	10月	11月	12月
最大値*	0.22	0.21	0.26	0.28	0.20	0.22	0.25	0.25	0.24	0.25	0.32	0.31
75%値	0.14	0.13	0.15	0.14	0.14	0.14	0.14	0.15	0.15	0.15	0.17	0.17
中央値	0.08	0.08	0.09	0.09	0.09	0.09	0.08	0.09	0.09	0.09	0.10	0.09
25%値	0.05	0.06	0.06	0.05	0.05	0.05	0.06	0.06	0.05	0.06	0.05	0.06
最小値*	0.02	0.01	0.01	0.01	0.01	0.01	0.00	0.00	0.01	0.02	0.01	0.01

57C：身体抑制解除・軽減の検討間隔（抑制延べ日数/検討延べ回数）

指標57C分母：複数スタッフで検討した記録のある回数（6歳以下除く）

指標57C分子：身体抑制を実施した延べ日数（6歳以下およびセンサーマットを除く）

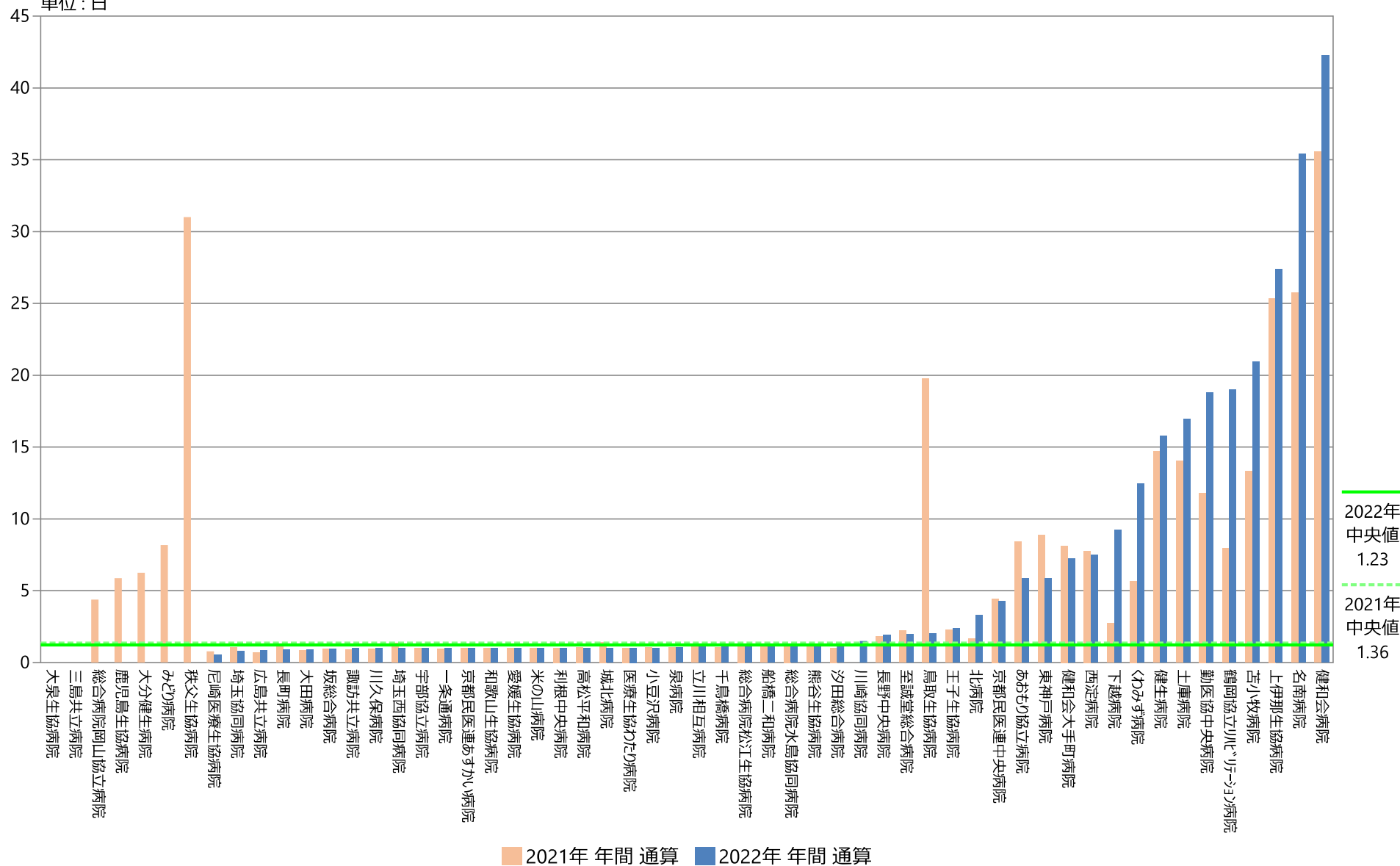
指標57C：解除・軽減の検討間隔（抑制延べ日数/検討延べ回数）

	指標57C分母		指標57C分子		指標57C	
	2021年 年間 平均値	2022年 年間 平均値	2021年 年間 平均値	2022年 年間 平均値	2021年 年間 通算	2022年 年間 通算
勤医協中央病院	45.90	34.75	555.33	655.58	11.80	18.77
勤医協札幌病院	—	—	—	—	—	—
苫小牧病院	10.80	7.40	146.17	155.00	13.31	20.95
一条通病院	243.50	147.73	233.67	147.73	0.96	1.00
函館桜北病院	—	—	—	—	—	—
釧路協立病院	—	—	0.00	—	—	—
健生病院	58.33	74.25	857.67	1170.42	14.70	15.76
あおもり協立病院	196.50	301.50	1652.83	1769.67	8.41	5.87
川久保病院	473.33	392.33	454.00	387.67	0.96	0.99
坂総合病院	1732.08	1389.25	1616.25	1299.08	0.93	0.94
長町病院	1081.42	987.92	1182.67	890.42	1.09	0.90
泉病院	602.18	545.42	637.82	567.25	1.06	1.04
中通総合病院	—	—	—	—	—	—
本間病院	—	—	—	—	—	—
鶴岡協立病院	—	—	—	—	—	—
鶴岡協立リハビリテーション病院	8.42	3.18	67.00	60.45	7.96	19.00
至誠堂総合病院	274.00	315.00	604.00	621.27	2.20	1.97
医療生協わたり病院	642.67	674.67	654.25	685.50	1.02	1.02
前橋協立病院	—	—	—	—	—	—
利根中央病院	584.67	591.67	595.25	591.67	1.02	1.00
北毛病院	—	—	—	—	—	—
埼玉協同病院	568.00	823.00	600.00	663.00	1.06	0.81
埼玉西協同病院	201.00	145.83	273.92	144.75	1.36	0.99
熊谷生協病院	651.00	550.33	807.08	702.92	1.24	1.28
秩父生協病院	8.00	—	248.00	—	31.00	—
千葉健生病院	—	—	—	—	—	—
船橋二和病院	647.58	469.42	800.75	576.58	1.24	1.23
柳原病院	—	—	—	—	—	—
みさと健和病院	—	—	—	—	—	—
小豆沢病院	447.08	436.00	465.33	447.00	1.04	1.03
東京健生病院	—	—	—	—	—	—
大泉生協病院	—	0.00	—	513.20	—	不正
大田病院	789.83	587.78	658.83	538.78	0.83	0.92
中野共立病院	—	—	—	—	—	—
立川相互病院	488.25	489.50	574.75	535.25	1.18	1.09
王子生協病院	156.83	110.00	354.17	262.83	2.26	2.39
川崎協同病院	—	454.67	—	678.33	—	1.49
汐田総合病院	1891.00	1968.92	1939.50	2578.58	1.03	1.31
下越病院	124.17	57.75	337.92	533.67	2.72	9.24
富山協立病院	—	—	—	—	—	—
城北病院	164.67	234.58	235.08	234.67	1.43	1.00
甲府共立病院	—	—	—	—	—	—
巨摩共立病院	—	—	—	—	—	—
石和共立病院	—	—	—	—	—	—
長野中央病院	643.58	593.91	1170.25	1138.82	1.82	1.92
健和会病院	9.58	10.50	340.58	443.58	35.54	42.25
諏訪共立病院	253.17	239.67	232.17	236.25	0.92	0.99
松本協立病院	—	—	—	—	—	—
塩尻協立病院	—	—	—	—	—	—
上伊那生協病院	17.17	18.33	435.42	501.75	25.36	27.37
みどり病院	26.08	—	212.83	—	8.16	—
三島共立病院	0.00	0.00	1261.75	1539.83	不正	不正
協立総合病院	—	—	—	—	—	—
北病院	16.17	16.00	26.92	53.00	1.66	3.31
名南病院	22.75	19.00	586.08	673.25	25.76	35.43
名南ふれあい病院	—	—	—	—	—	—
津生協病院	—	—	—	—	—	—
京都民医連あすかい病院	338.50	342.25	338.50	342.25	1.00	1.00
京都民医連中央病院	57.92	58.58	257.58	249.08	4.45	4.25
東大阪生協病院	—	—	—	—	—	—
西淀病院	59.00	38.64	457.45	289.00	7.75	7.48
耳原総合病院	—	—	—	637.83	—	—
ユー・おおさか病院	—	—	—	—	—	—
東神戸病院	25.42	18.25	225.67	107.25	8.88	5.88
尼崎医療生協病院	363.80	433.50	281.60	240.75	0.77	0.56
おかたC病院	—	—	—	—	—	—
土庫病院	50.58	46.33	711.08	786.25	14.06	16.97
和歌山生協病院	815.00	785.92	815.00	785.92	1.00	1.00
鳥取生協病院	175.08	238.42	3458.42	476.92	19.75	2.00
総合病院松江生協病院	816.58	697.83	956.75	788.83	1.17	1.13
出雲市民病院	—	—	—	—	—	—
総合病院水島協同病院	315.42	276.33	370.25	344.42	1.17	1.25
玉島協同病院	—	—	41.00	77.58	—	—
総合病院岡山協立病院	165.33	—	725.17	—	4.39	—
福島生協病院	—	—	—	—	—	—
広島共立病院	266.33	270.45	188.83	220.82	0.71	0.82
宇部協立病院	409.92	399.83	409.92	399.25	1.00	1.00
徳島健生病院	—	—	128.33	176.00	—	—
高松平和病院	159.17	163.75	170.42	163.75	1.07	1.00
愛媛生協病院	342.25	296.17	342.25	296.17	1.00	1.00
高知生協病院	—	—	181.08	323.33	—	—
健和会大手町病院	272.08	256.50	2208.67	1853.58	8.12	7.23
千鳥橋病院	431.58	604.17	456.33	667.67	1.06	1.11
米の山病院	622.83	648.25	622.83	648.25	1.00	1.00
みさき病院	—	—	—	—	—	—
上戸町病院	—	—	—	—	—	—
くわみず病院	31.83	17.80	180.83	222.00	5.68	12.47
大分健生病院	4.00	—	533.58	—	6.25	—
宮崎生協病院	—	—	—	—	—	—
鹿児島生協病院	97.42	—	571.58	—	5.87	—
国分生協病院	—	—	—	—	—	—
沖縄協同病院	—	—	—	—	—	—
中部協同病院	—	—	—	—	—	—
とよみ生協病院	—	—	—	—	—	—
最大値(外れ値を除く)	1081.42	987.92	1261.75	1299.08	14.70	12.47
75%値	548.06	547.88	698.02	675.79	7.96	5.88
中央値	248.33	276.33	456.89	513.20	1.36	1.23
25%値	52.42	52.04	238.31	244.92	1.02	1.00
最小値(外れ値を除く)	0.00	0.00	0.00	53.00	0.71	0.56

指標57C：解除・軽減の検討間隔（抑制延べ日数/検討延べ回数）

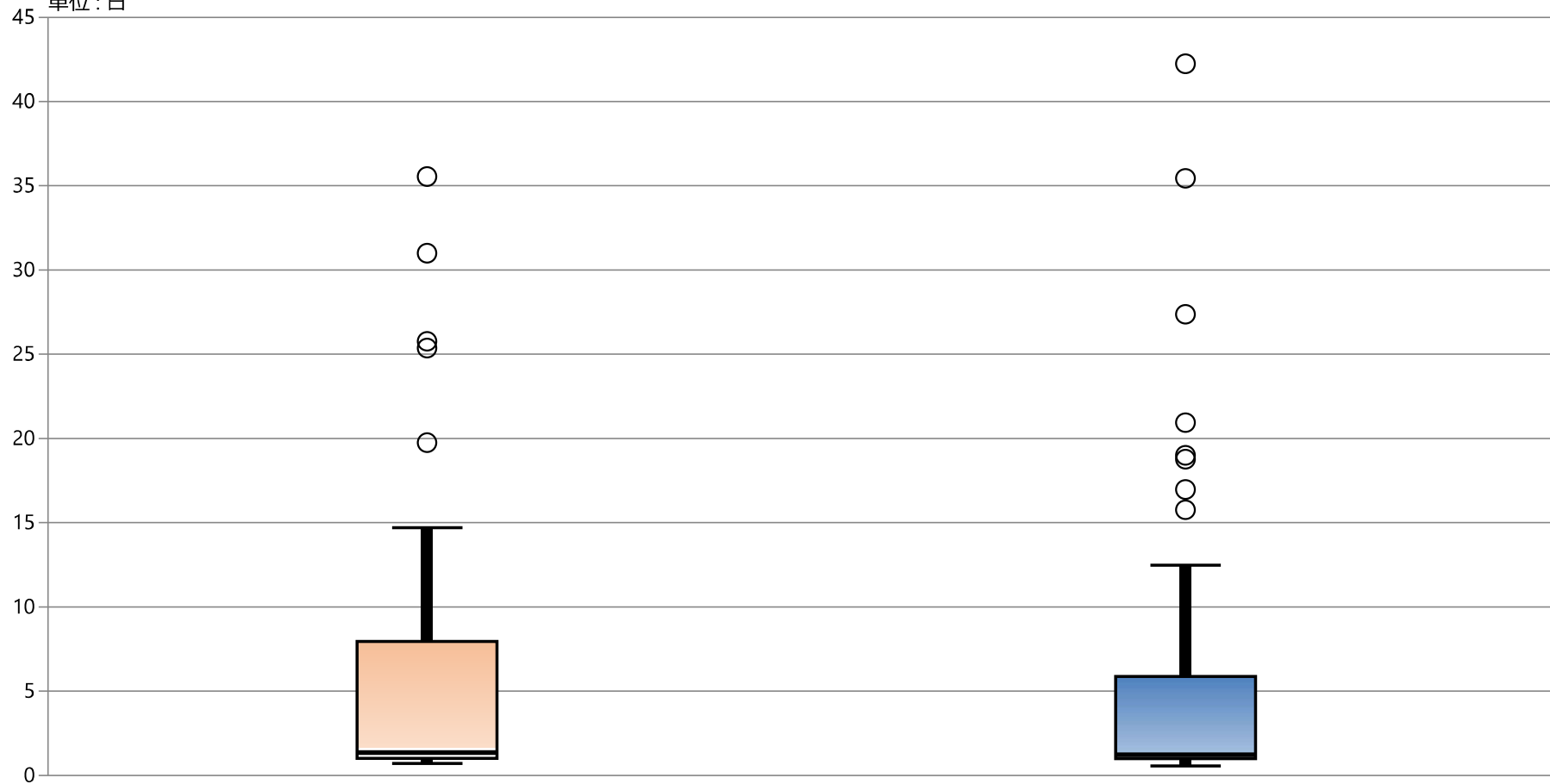
指標57C分母：複数スタッフで検討した記録のある回数（6歳以下除く）
 指標57C分子：身体抑制を実施した延べ日数（6歳以下およびセンサーマットを除く）

単位：日



指標57C：解除・軽減の検討間隔（抑制延べ日数/検討延べ回数）

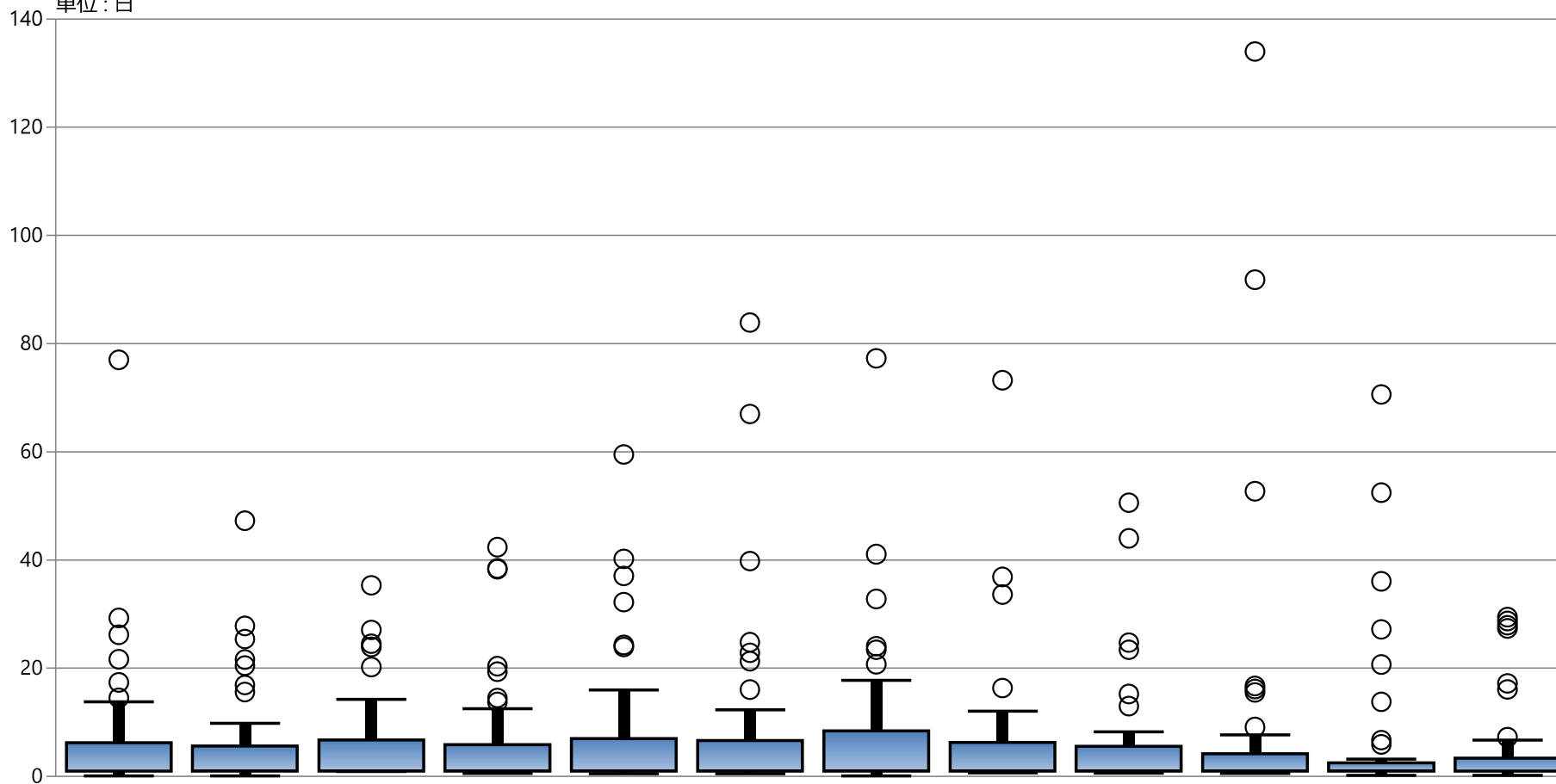
指標57C分母：複数スタッフで検討した記録のある回数（6歳以下除く）
 指標57C分子：身体抑制を実施した延べ日数（6歳以下およびセンサーマットを除く）
 単位：日



* 外れ値を除く	2021年 年間 通算	2022年 年間 通算
最大値*	14.70	12.47
75%値	7.96	5.88
中央値	1.36	1.23
25%値	1.02	1.00
最小値*	0.71	0.56

指標57C：解除・軽減の検討間隔（抑制延べ日数/検討延べ回数）

指標57C分母：複数スタッフで検討した記録のある回数（6歳以下除く）
 指標57C分子：身体抑制を実施した延べ日数（6歳以下およびセンサーマットを除く）
 単位：日



* 外れ値を除く	1月	2月	3月	4月	5月	6月	7月	8月	9月	10月	11月	12月
最大値*	13.75	9.79	14.23	12.46	15.95	12.27	17.75	12.01	8.23	7.66	3.16	6.66
75%値	6.23	5.64	6.76	5.88	7.00	6.67	8.42	6.29	5.57	4.22	2.52	3.37
中央値	1.07	1.17	1.19	1.18	1.13	1.15	1.09	1.10	1.15	1.16	1.14	1.05
25%値	1.00	1.00	1.00	1.00	1.00	1.00	1.00	1.00	1.00	1.00	1.00	1.00
最小値*	0.06	0.06	0.86	0.52	0.43	0.46	0.03	0.60	0.56	0.52	0.16	0.13