

指標の意義

高齢者において多剤使用は入院、施設入所、死亡と関連があり、減らすことでよい効果がもたらされることを示す研究がある（老化に関する研究センター、豪）。我が国では、指定の疾患を除いて、7剤以上の併用は薬剤料が低減算定の対象となっている。入院時は定期薬の見直しのよい機会である。

指標の計算式、分母・分子の解釈

間	各指標の計算式と分母・分子の項目名	分母・分子の解釈
分子	内服定期薬の薬剤数が6剤以上の患者数	持参薬含む。自院 or 他院での処方問わない
分母	A) 6月任意の1週間に在院している65歳～74歳の患者のうち内服定期処方のある患者数 B) 6月任意の1週間に在院している75歳以上の患者のうち内服定期処方のある患者数	持参薬含む。自院 or 他院での処方問わない
収集期間	年1回（6月）	
調整方法		

考察

A) 65歳～74歳の患者のうち内服定期薬剤6剤以上の割合

最小値 24.07 25%値 39.12 中央値 50.0 75%値 66.81 最大値 100 回答病院 27病院
定期薬が6剤以上の患者の割合を病床数別平均で見ると、
99床以下では61.2%、100～199床では49.5%、200～299床では54.8%、300床以上では48.4%でした。

B) 75歳以上の患者のうち内服定期薬剤6剤以上の割合

最小値 34.21 25%値 46.79 中央値 54.80 75%値 64.19 最大値 75.20 回答病院 28病院
(2023年30病院 2022年32病院 2021年38病院)
定期薬が6剤以上の患者の割合を病床数別平均で見ると、
99床以下では56.4%、100～199床で53.2%、200～299床で57.6%、300床以上で52.2%でした。
報告病院が年々減少しており、取りにくい指標であることが年々報告病院減少の原因となっているようです。

診療報酬では、2016年から6種類以上服薬している患者に対して、退院時2種類以上減薬した場合「薬剤総合評価調整加算」が算定できるようになりました。2020年からは、処方内容を変更した場合にも算定出来るように変更になりました。シームレスな医療を目指している現在、退院後も引き続き外来で減薬に対する意識を保つことが必要です。入院期間の短い急性期では減薬への取り組みが困難な場合がありますが、外来・在宅・介護施設・保険薬局などの地域連携と、民医連の多職種連携・薬薬連携の優位性を活かした取り組みが求められます。

3A：高齢者の内服定期薬6剤以上の割合

指標3A分母：6月任意の1週間に在院している65歳～74歳の患者のうち定期処方（全身投与）のある患者数
指標3A分子：内服定期薬の薬剤数が6剤以上の患者数
指標3A：高齢者の内服定期薬6剤以上の割合

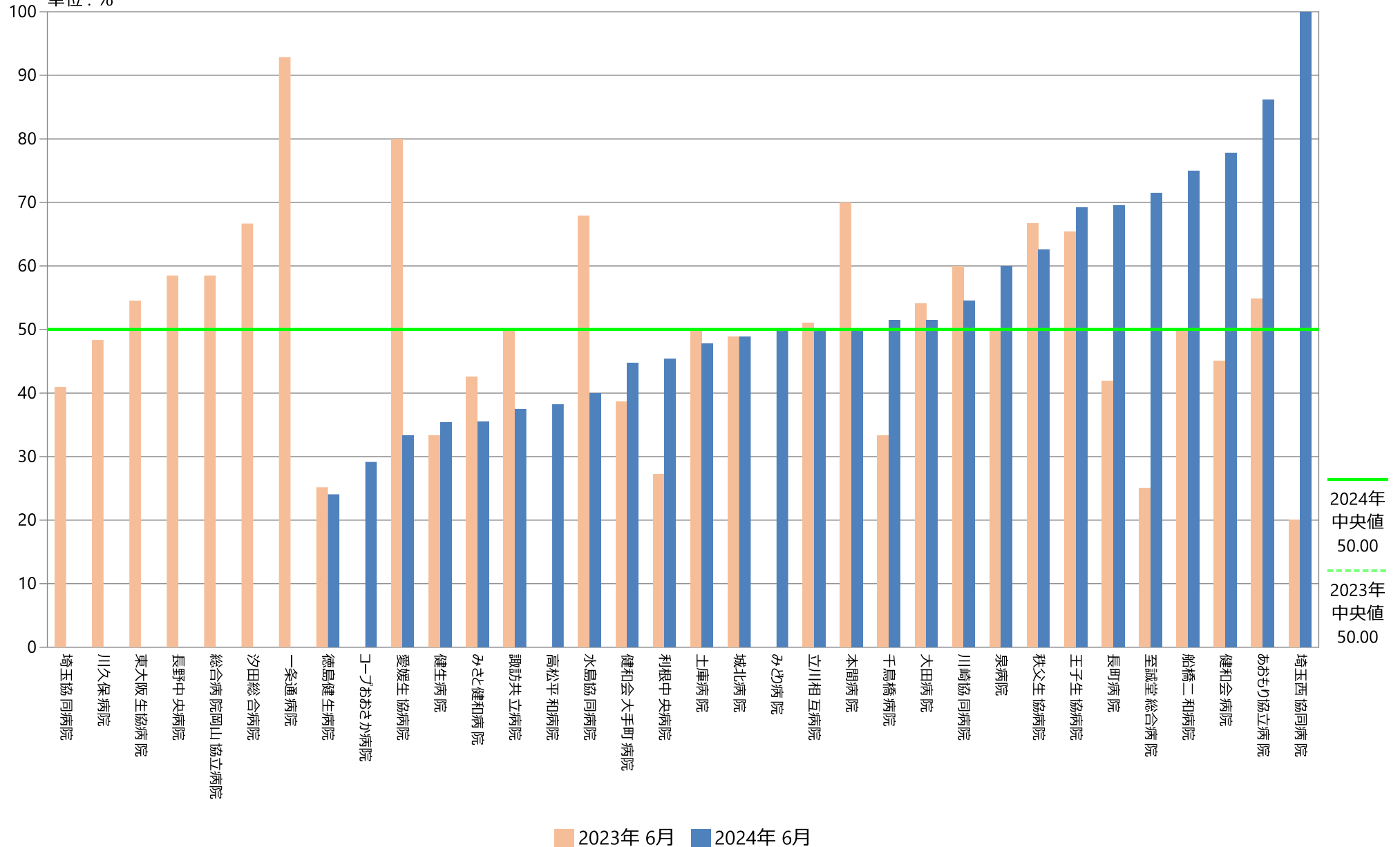
	指標3A分母		指標3A分子		指標3A	
	人		人		%	
	2023年 6月	2024年 6月	2023年 6月	2024年 6月	2023年 6月	2024年 6月
勤医協中央病院	—	—	—	—	—	—
勤医協札幌病院	—	—	—	—	—	—
苫小牧病院	—	—	—	—	—	—
一条通病院	14	—	13	—	92.86	—
函館樓北病院	—	—	—	—	—	—
釧路協立病院	—	—	—	—	—	—
健生病院	36	48	12	17	33.33	35.42
あおり協立病院	31	29	17	25	54.84	86.21
川久保病院	122	—	59	—	48.36	—
坂総合病院	—	—	—	—	—	—
長町病院	31	23	13	16	41.94	69.57
泉病院	10	25	5	15	50.00	60.00
中通総合病院	—	—	—	—	—	—
本間病院	10	2	7	1	70.00	50.00
鶴岡協立病院	—	—	—	—	—	—
鶴岡協立リハ"リテーション"病院	—	—	—	—	—	—
至誠堂総合病院	8	7	2	5	25.00	71.43
医療生協わたり病院	—	—	—	—	—	—
前橋協立病院	—	—	—	—	—	—
利根中央病院	33	44	9	20	27.27	45.45
北毛病院	—	—	—	—	—	—
埼玉協同病院	83	—	34	—	40.96	—
埼玉西協同病院	5	2	1	2	20.00	100.00
熊谷生協病院	—	—	—	—	—	—
秩父生協病院	15	16	10	10	66.67	62.50
ふれあい生協病院	—	—	—	—	—	—
千葉健生病院	—	—	—	—	—	—
船橋二和病院	20	16	10	12	50.00	75.00
柳原病院	—	—	—	—	—	—
みさと健和病院	54	31	23	11	42.59	35.48
小豆沢病院	—	—	—	—	—	—
東京健生病院	—	—	—	—	—	—
大泉生協病院	—	—	—	—	—	—
大田病院	37	33	20	17	54.05	51.52
中野共立病院	—	—	—	—	—	—
立川相互病院	47	48	24	24	51.06	50.00
王子生協病院	26	26	17	18	65.38	69.23
川崎協同病院	45	44	27	24	60.00	54.55
汐田総合病院	9	—	6	—	66.67	—
下越病院	—	—	—	—	—	—
富山協立病院	—	—	—	—	—	—
城北病院	45	45	22	22	48.89	48.89
甲府共立病院	—	—	—	—	—	—
巨摩共立病院	—	—	—	—	—	—
石和共立病院	—	—	—	—	—	—
長野中央病院	53	—	31	—	58.49	—
健和会病院	20	9	9	7	45.00	77.78
諏訪共立病院	10	8	5	3	50.00	37.50
松本協立病院	—	—	—	—	—	—
塩尻協立病院	—	—	—	—	—	—
上伊那生協病院	—	—	—	—	—	—
みどり病院	—	20	—	10	—	50.00
三島共立病院	—	—	—	—	—	—
協立総合病院	—	—	—	—	—	—
北病院	—	—	—	—	—	—
名南病院	—	—	—	—	—	—
名南ふれあい病院	—	—	—	—	—	—
津生協病院	—	—	—	—	—	—
京都民医連あすかい病院	—	—	—	—	—	—
京都民医連中央病院	—	—	—	—	—	—
京都協立病院	—	—	—	—	—	—
西淀病院	—	—	—	—	—	—
耳原総合病院	—	—	—	—	—	—
東大阪生協病院	11	—	6	—	54.55	—
コーおおさか病院	—	24	—	7	—	29.17
東神戸病院	—	—	—	—	—	—
尼崎医療生協病院	—	—	—	—	—	—
おかたに病院	—	—	—	—	—	—
土庫病院	14	23	7	11	50.00	47.83
和歌山生協病院	—	—	—	—	—	—
鳥取生協病院	—	—	—	—	—	—
総合病院松江生協病院	—	—	—	—	—	—
出雲市民病院	—	—	—	—	—	—
水島協同病院	28	35	19	14	67.86	40.00
玉島協同病院	—	—	—	—	—	—
総合病院岡山協立病院	53	—	31	—	58.49	—
福島生協病院	—	—	—	—	—	—
広島共立病院	—	—	—	—	—	—
宇都協立病院	—	—	—	—	—	—
徳島健生病院	155	162	39	39	25.16	24.07
高松平和病院	—	34	—	13	—	38.24
愛媛生協病院	15	6	12	2	80.00	33.33
高知生協病院	—	—	—	—	—	—
健和会大手町病院	62	76	24	34	38.71	44.74
千鳥橋病院	33	33	11	17	33.33	51.52
米の山病院	—	—	—	—	—	—
みさき病院	—	—	—	—	—	—
上戸町病院	—	—	—	—	—	—
くわみず病院	—	—	—	—	—	—
大分健生病院	—	—	—	—	—	—
宮崎生協病院	—	—	—	—	—	—
鹿児島生協病院	—	—	—	—	—	—
国分生協病院	—	—	—	—	—	—
沖縄協同病院	—	—	—	—	—	—
中部協同病院	—	—	—	—	—	—
とよみ生協病院	—	—	—	—	—	—
最大値(外れ値を除く)	83.00	48.00	39.00	34.00	80.00	100.00
75%値	46.00	39.50	23.50	19.00	59.25	65.87
中央値	31.00	26.00	13.00	14.00	50.00	50.00
25%値	14.00	16.00	8.00	8.50	41.45	39.12
最小値(外れ値を除く)	5.00	2.00	1.00	1.00	20.00	24.07

指標3A：高齢者の内服定期薬6剤以上の割合

指標3A分母：6月任意の1週間に在院している65歳～74歳の患者のうち定期処方（全身投与）のある患者数

指標3A分子：内服定期薬の薬剤数が6剤以上の患者数

単位：%

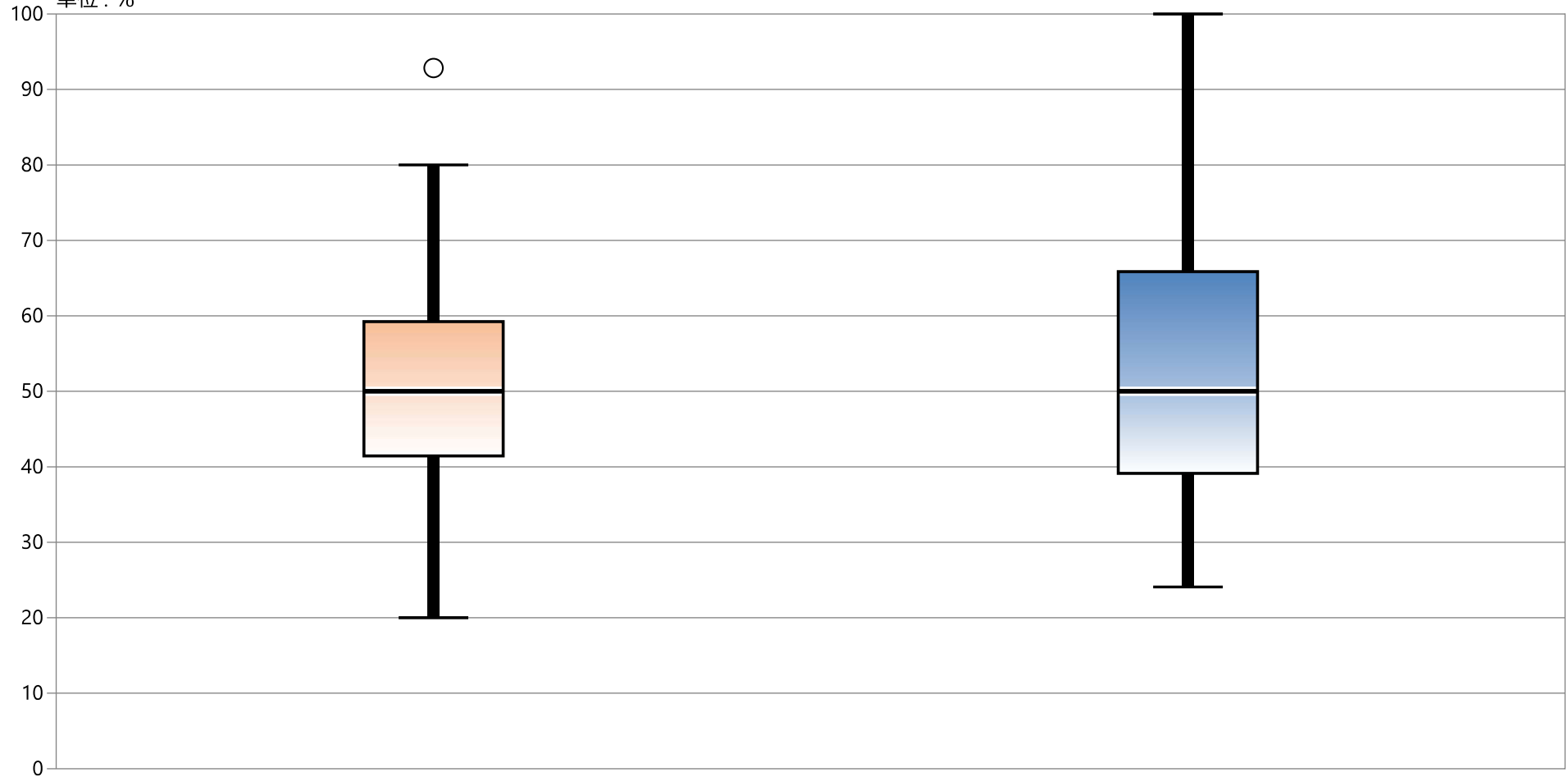


指標3A：高齢者の内服定期薬6剤以上の割合

指標3A分母：6月任意の1週間に在院している65歳～74歳の患者のうち定期処方（全身投与）のある患者数

指標3A分子：内服定期薬の薬剤数が6剤以上の患者数

単位：％



* 外れ値を除く

2023年 6月

2024年 6月

最大値*

80.00

100.00

75%値

59.25

65.87

中央値

50.00

50.00

25%値

41.45

39.12

最小値*

20.00

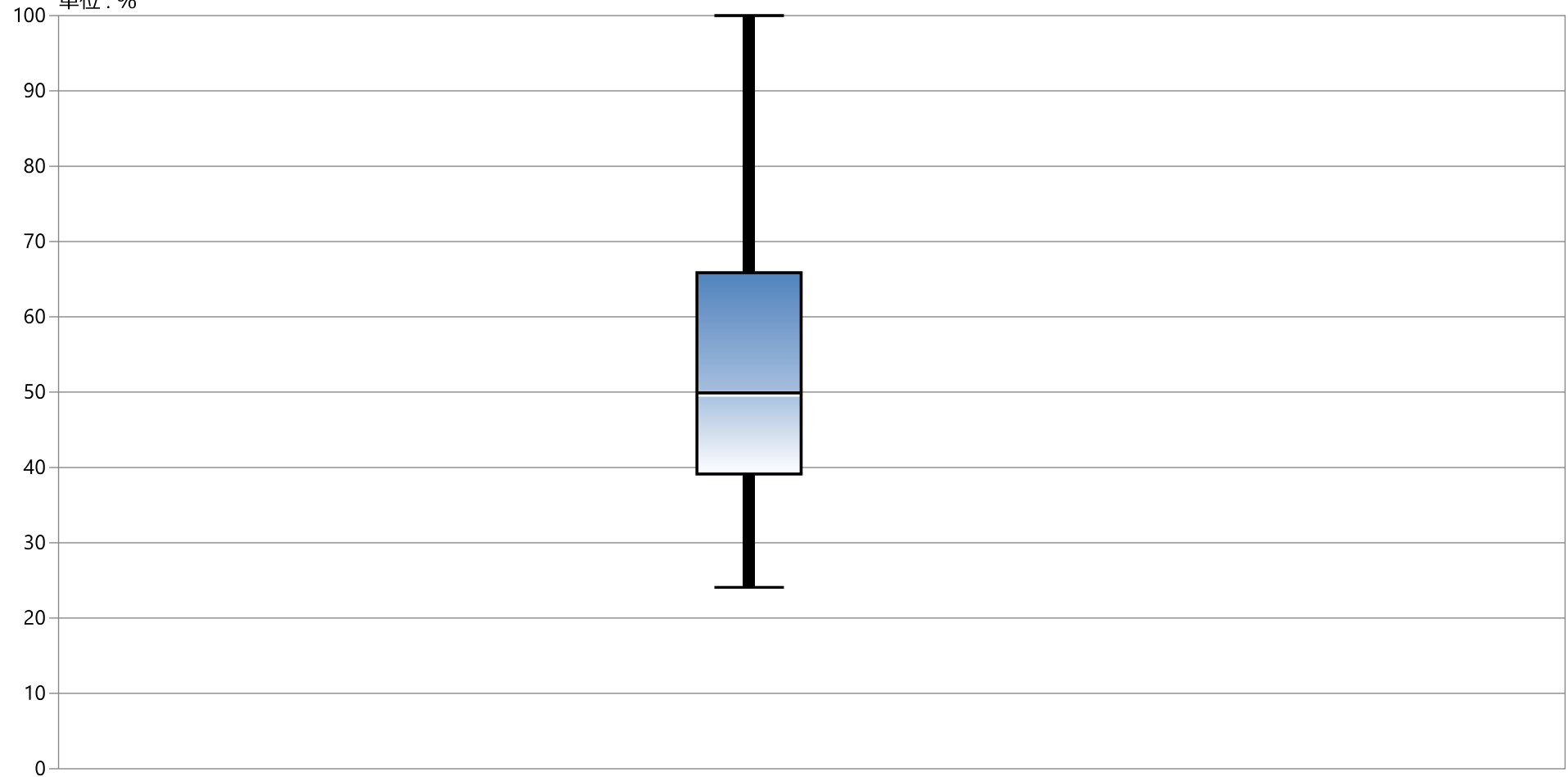
24.07

指標3A：高齢者の内服定期薬6剤以上の割合

指標3A分母：6月任意の1週間に在院している65歳～74歳の患者のうち定期処方（全身投与）のある患者数

指標3A分子：内服定期薬の薬剤数が6剤以上の患者数

単位：％



* 外れ値を除く	1月	2月	3月	4月	5月	6月	7月	8月	9月	10月	11月	12月
最大値*	データなし	データなし	データなし	データなし	データなし	100.00	データなし	データなし	データなし	データなし	データなし	データなし
75%値	データなし	データなし	データなし	データなし	データなし	65.87	データなし	データなし	データなし	データなし	データなし	データなし
中央値	データなし	データなし	データなし	データなし	データなし	50.00	データなし	データなし	データなし	データなし	データなし	データなし
25%値	データなし	データなし	データなし	データなし	データなし	39.12	データなし	データなし	データなし	データなし	データなし	データなし
最小値*	データなし	データなし	データなし	データなし	データなし	24.07	データなし	データなし	データなし	データなし	データなし	データなし

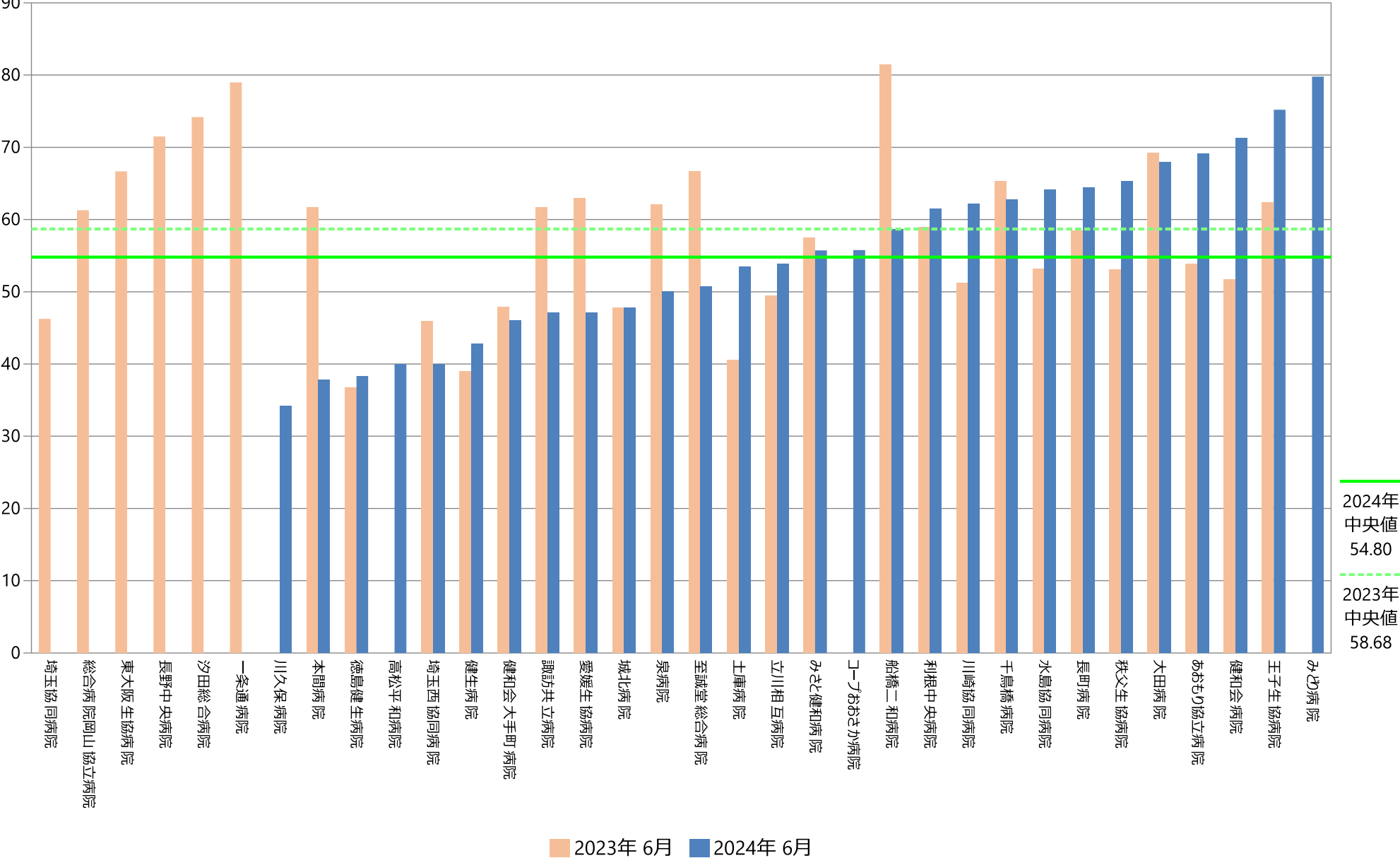
3B：高齢者の内服定期薬6剤以上の割合

指標3B分母：6月任意の1週間に在院している75歳以上の患者のうち定期処方（全身投与）のある患者数
指標3B分子：内服定期薬の薬剤数が6剤以上の患者数
指標3B：高齢者の内服定期薬6剤以上の割合

	指標3B分母		指標3B分子		指標3B	
	人		人		%	
	2023年 6月	2024年 6月	2023年 6月	2024年 6月	2023年 6月	2024年 6月
勤医協中央病院	—	—	—	—	—	—
勤医協札幌病院	—	—	—	—	—	—
苫小牧病院	—	—	—	—	—	—
一条通病院	100	—	79	—	79.00	—
函館棲北病院	—	—	—	—	—	—
釧路協立病院	—	—	—	—	—	—
健生病院	100	180	39	77	39.00	42.78
あおもり協立病院	117	149	63	103	53.85	69.13
川久保病院	—	114	—	39	—	34.21
坂総合病院	—	—	—	—	—	—
長町病院	65	59	38	38	58.46	64.41
泉病院	29	52	18	26	62.07	50.00
中通総合病院	—	—	—	—	—	—
本間病院	47	45	29	17	61.70	37.78
鶴岡協立病院	—	—	—	—	—	—
鶴岡協立リハ"リテーション"病院	—	—	—	—	—	—
至誠堂総合病院	78	71	52	36	66.67	50.70
医療生協わたり病院	—	—	—	—	—	—
前橋協立病院	—	—	—	—	—	—
利根中央病院	146	156	86	96	58.90	61.54
北毛病院	—	—	—	—	—	—
埼玉協同病院	173	—	80	—	46.24	—
埼玉西協同病院	37	40	17	16	45.95	40.00
熊谷生協病院	—	—	—	—	—	—
秩父生協病院	49	49	26	32	53.06	65.31
ふれあい生協病院	—	—	—	—	—	—
千葉健生病院	—	—	—	—	—	—
船橋二和病院	113	75	92	44	81.42	58.67
柳原病院	—	—	—	—	—	—
みさと健和病院	188	201	108	112	57.45	55.72
小豆沢病院	—	—	—	—	—	—
東京健生病院	—	—	—	—	—	—
大泉生協病院	—	—	—	—	—	—
大田病院	104	103	72	70	69.23	67.96
中野共立病院	—	—	—	—	—	—
立川相互病院	180	206	89	111	49.44	53.88
王子生協病院	109	125	68	94	62.39	75.20
川崎協同病院	201	177	103	110	51.24	62.15
汐田総合病院	31	—	23	—	74.19	—
下越病院	—	—	—	—	—	—
富山協立病院	—	—	—	—	—	—
城北病院	157	157	75	75	47.77	47.77
甲府共立病院	—	—	—	—	—	—
巨摩共立病院	—	—	—	—	—	—
石和共立病院	—	—	—	—	—	—
長野中央病院	214	—	153	—	71.50	—
健和会病院	89	108	46	77	51.69	71.30
諏訪共立病院	47	51	29	24	61.70	47.06
松本協立病院	—	—	—	—	—	—
塩尻協立病院	—	—	—	—	—	—
上伊那生協病院	—	—	—	—	—	—
みどり病院	—	94	—	75	—	79.79
三島共立病院	—	—	—	—	—	—
協立総合病院	—	—	—	—	—	—
北病院	—	—	—	—	—	—
名南病院	—	—	—	—	—	—
名南ふれあい病院	—	—	—	—	—	—
津生協病院	—	—	—	—	—	—
京都民医連あすかい病院	—	—	—	—	—	—
京都民医連中央病院	—	—	—	—	—	—
京都協立病院	—	—	—	—	—	—
西淀病院	—	—	—	—	—	—
耳原総合病院	—	—	—	—	—	—
東大阪生協病院	60	—	40	—	66.67	—
コープおおさか病院	—	104	—	58	—	55.77
東神戸病院	—	—	—	—	—	—
尼崎医療生協病院	—	—	—	—	—	—
おかたに病院	—	—	—	—	—	—
土庫病院	106	116	43	62	40.57	53.45
和歌山生協病院	—	—	—	—	—	—
鳥取生協病院	—	—	—	—	—	—
総合病院松江生協病院	—	—	—	—	—	—
出雲市民病院	—	—	—	—	—	—
水島協同病院	111	131	59	84	53.15	64.12
玉島協同病院	—	—	—	—	—	—
総合病院岡山協立病院	217	—	133	—	61.29	—
福島生協病院	—	—	—	—	—	—
広島共立病院	—	—	—	—	—	—
宇都協立病院	—	—	—	—	—	—
徳島健生病院	310	360	114	138	36.77	38.33
高松平和病院	—	135	—	54	—	40.00
愛媛生協病院	27	34	17	16	62.96	47.06
高知生協病院	—	—	—	—	—	—
健和会大手町病院	238	274	114	126	47.90	45.99
千鳥橋病院	98	110	64	69	65.31	62.73
米の山病院	—	—	—	—	—	—
みさき病院	—	—	—	—	—	—
上戸町病院	—	—	—	—	—	—
くわみず病院	—	—	—	—	—	—
大分健生病院	—	—	—	—	—	—
宮崎生協病院	—	—	—	—	—	—
鹿児島生協病院	—	—	—	—	—	—
国分生協病院	—	—	—	—	—	—
沖縄協同病院	—	—	—	—	—	—
中部協同病院	—	—	—	—	—	—
とよみ生協病院	—	—	—	—	—	—
最大値(外れ値を除く)	310.00	274.00	153.00	138.00	81.42	79.79
75%値	169.00	156.25	88.25	94.50	64.72	64.19
中央値	105.00	112.00	63.50	69.50	58.68	54.80
25%値	61.25	68.00	38.25	37.50	49.89	46.79
最小値(外れ値を除く)	27.00	34.00	17.00	16.00	36.77	34.21

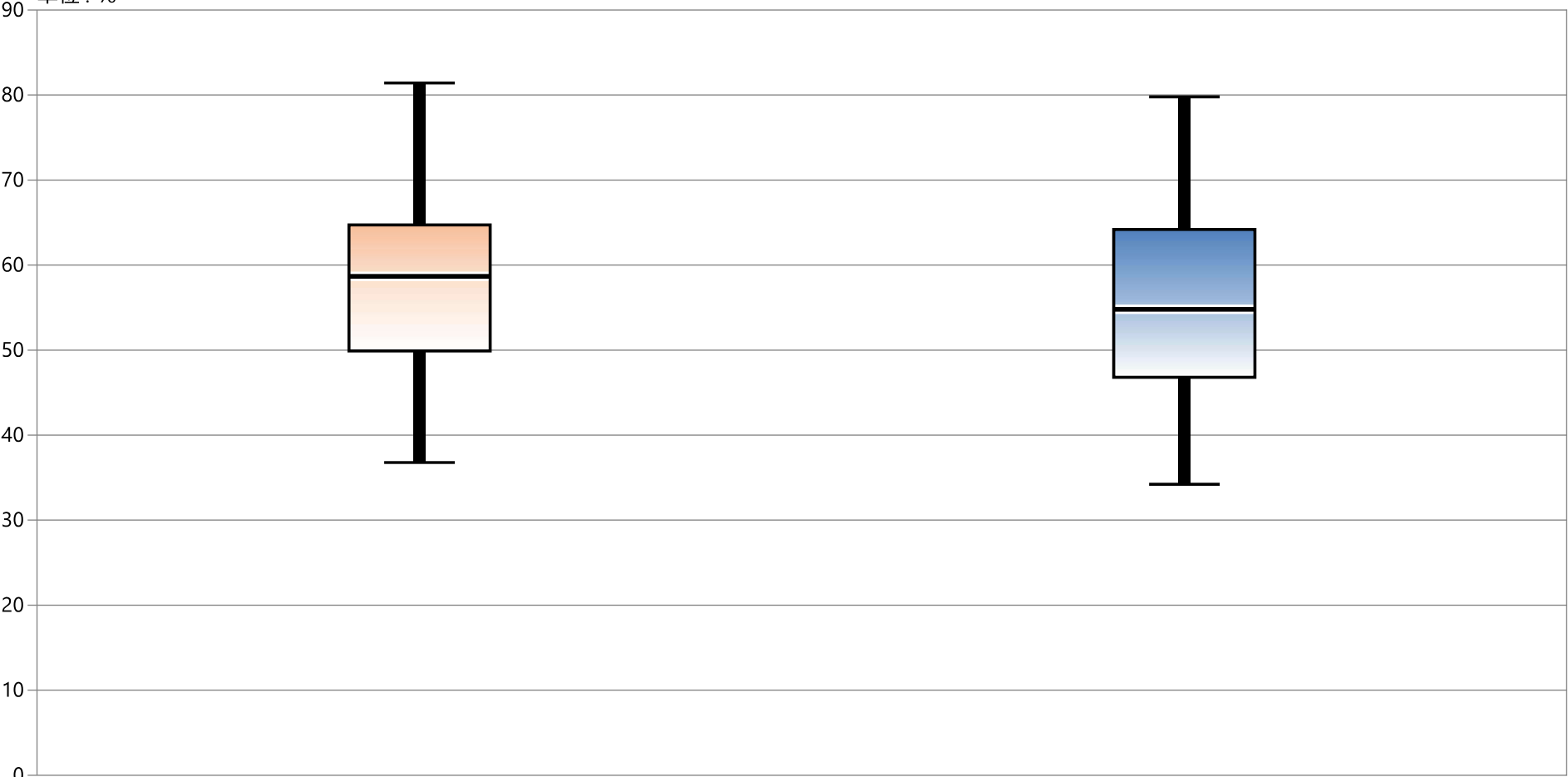
指標3B：高齢者の内服定期薬6剤以上の割合

指標3B分母：6月任意の1週間に在院している75歳以上の患者のうち定期処方（全身投与）のある患者数
指標3B分子：内服定期薬の薬剤数が6剤以上の患者数
単位：%



指標3B：高齢者の内服定期薬6剤以上の割合

指標3B分母：6月任意の1週間に在院している75歳以上の患者のうち定期処方（全身投与）のある患者数
指標3B分子：内服定期薬の薬剤数が6剤以上の患者数
単位：％



* 外れ値を除く

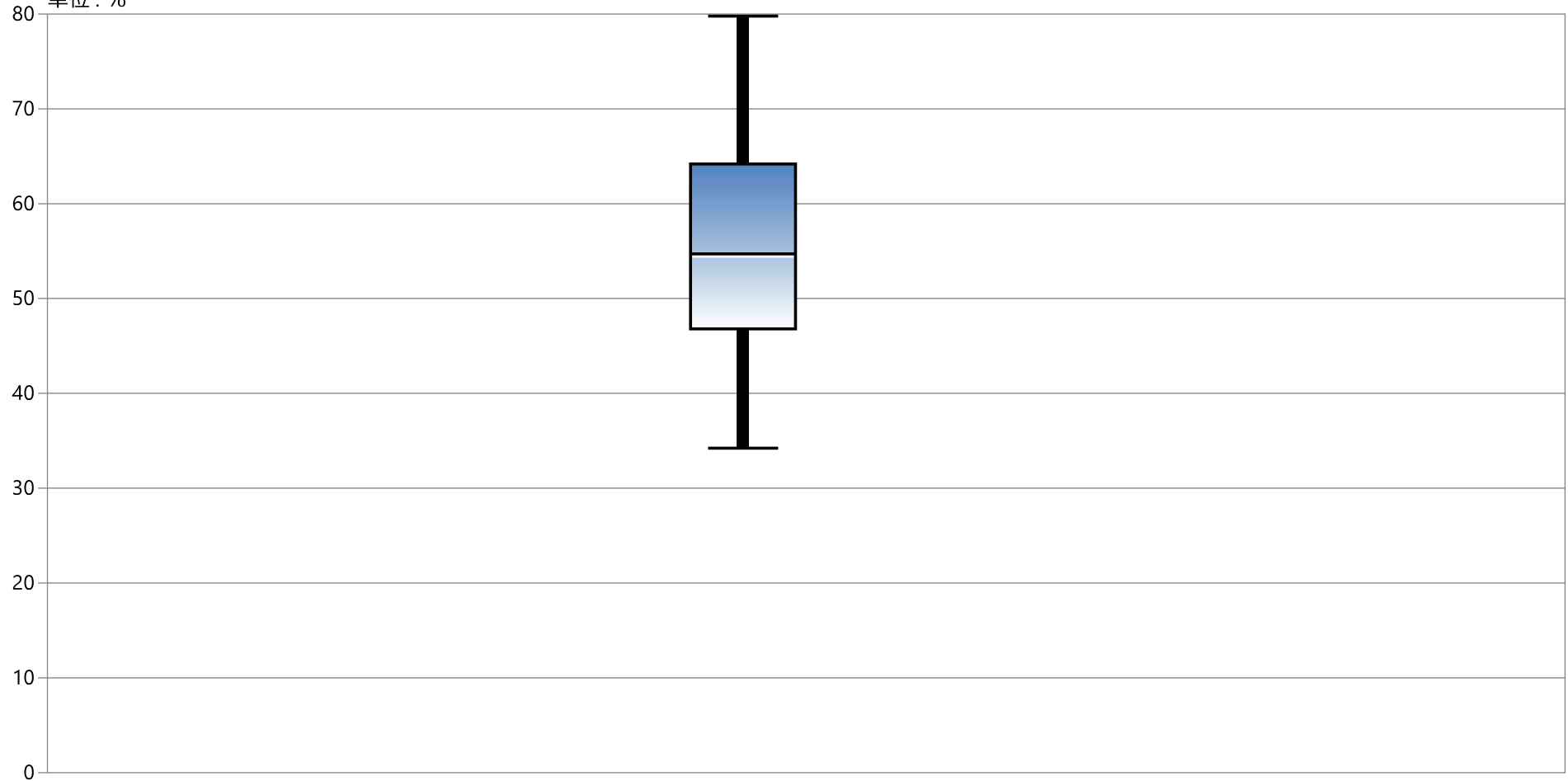
	2023年 6月	2024年 6月
最大値*	81.42	79.79
75%値	64.72	64.19
中央値	58.68	54.80
25%値	49.89	46.79
最小値*	36.77	34.21

指標3B：高齢者の内服定期薬6剤以上の割合

指標3B分母：6月任意の1週間に在院している75歳以上の患者のうち定期処方（全身投与）のある患者数

指標3B分子：内服定期薬の薬剤数が6剤以上の患者数

単位：％



* 外れ値を除く	1月	2月	3月	4月	5月	6月	7月	8月	9月	10月	11月	12月
最大値*	データなし	データなし	データなし	データなし	データなし	79.79	データなし	データなし	データなし	データなし	データなし	データなし
75%値	データなし	データなし	データなし	データなし	データなし	64.19	データなし	データなし	データなし	データなし	データなし	データなし
中央値	データなし	データなし	データなし	データなし	データなし	54.80	データなし	データなし	データなし	データなし	データなし	データなし
25%値	データなし	データなし	データなし	データなし	データなし	46.79	データなし	データなし	データなし	データなし	データなし	データなし
最小値*	データなし	データなし	データなし	データなし	データなし	34.21	データなし	データなし	データなし	データなし	データなし	データなし