

指標の意義

- ・ 薬品安全管理者・薬剤師の病棟での役割のアウトカムとして。

指標の計算式、分母・分子の解釈

期間	各指標の計算式と分母・分子の項目名	分母・分子の解釈
分子	薬剤投与間違い、注射投与間違い	処方箋通り実施されなかった薬剤と注射の数をカウントします。患者への影響や誤投与による健康被害の有無は問わない。
分母	入院患者延数（24 時在院患者＋退院患者数の合計）	
収集期間	1 ヶ月毎	
調整方法		

考察

最小値 0.00 25％値 0.25 中央値 0.33 75％値 0.50 最大値 0.78

回答病院 57

今回は毎月データを出しているのが44病院（昨年47病院）、欠損値のある病院が12病院（昨年10病院）、データを出していない病院が39病院（昨年38病院）でした。今年新しくデータ提出した病院は2病院ありました。データ提出できている病院が減少傾向にあります。

上記の四分位値は、ほぼ変動はありませんでした。最大値は2023年に続き減少傾向にあります。

薬剤関連事故は医療安全上の大きな課題であるとともに病院内のインシデントの代表格です。インシデント報告の体制が整備されていれば比較的収集しやすい指標と考えられます。また、インシデント報告は多くの病院で取り組まれているはずです。新しくデータを提出できた病院から、取り組みを学ぶことも考慮すべきです。

改善・運用事例など

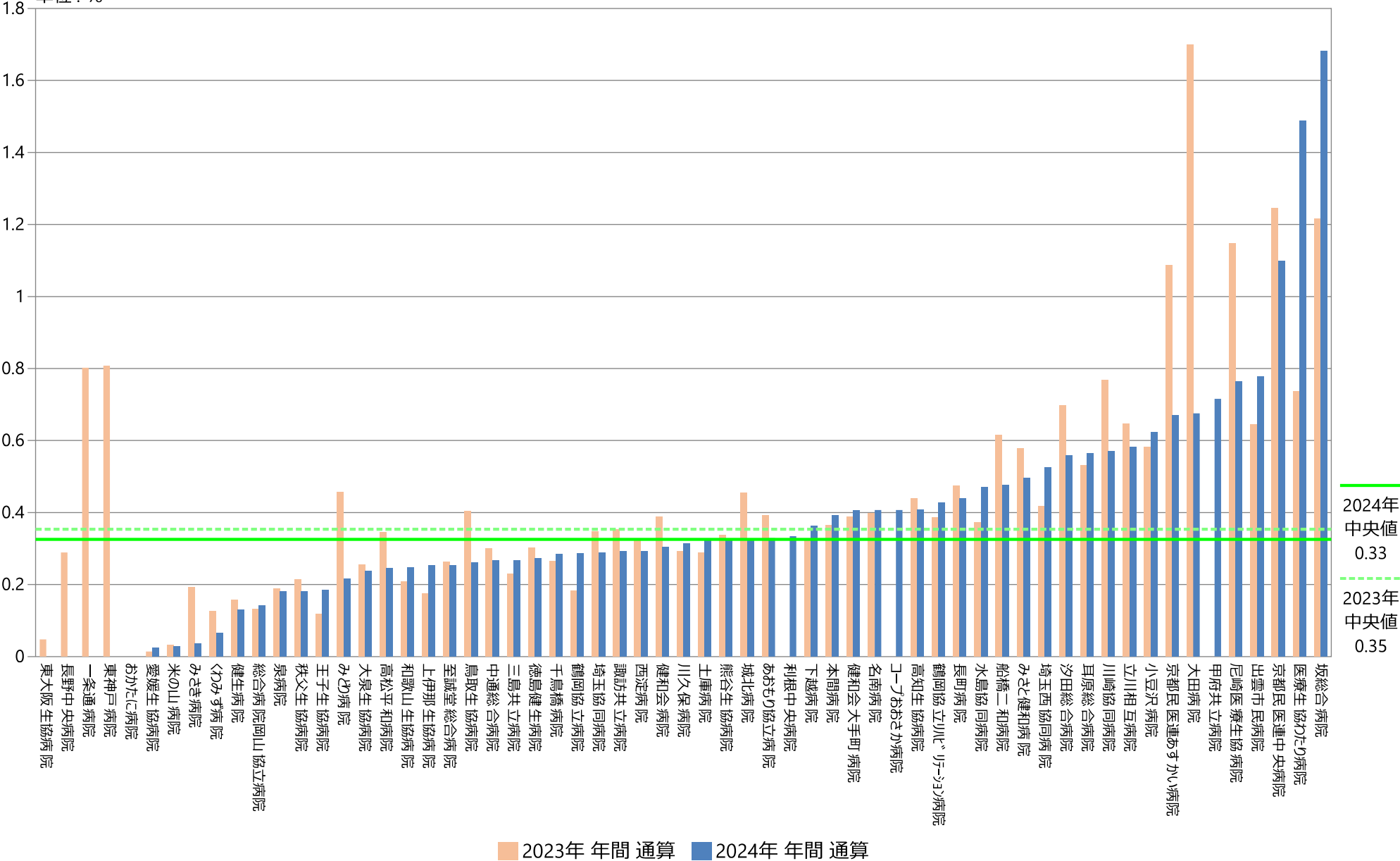
7：病棟における薬剤関連事故事象発生率

指標7分母：入院患者延べ数（24時在院患者＋退院患者数の合計）
指標7分子：薬剤投与間違い、注射間違い
指標7：病棟における薬剤関連事故事象発生率

	指標7分母		指標7分子		指標7	
	人・日		件		%	
	2023年 年間 平均値	2024年 年間 平均値	2023年 年間 平均値	2024年 年間 平均値	2023年 年間 通算	2024年 年間 通算
勤医協中央病院	9928.75	11661.92	—	—	—	—
勤医協札幌病院	—	—	—	—	—	—
苫小牧病院	—	—	—	—	—	—
一条通病院	3230.45	4000.00	25.91	—	0.80	—
函館樓北病院	—	—	—	—	—	—
釧路協立病院	—	—	—	—	—	—
健生病院	8252.92	8769.25	13.00	11.33	0.16	0.13
あおり協立病院	5675.00	6333.33	22.25	20.83	0.39	0.33
川久保病院	3499.58	3420.50	10.25	10.75	0.29	0.31
坂総合病院	8357.58	9322.17	101.58	156.83	1.22	1.68
長町病院	3808.42	3821.75	18.08	16.75	0.47	0.44
泉病院	2123.00	2112.75	4.00	3.83	0.19	0.18
中通総合病院	10033.42	9659.17	30.08	25.75	0.30	0.27
本間病院	4512.17	4488.08	16.50	17.58	0.37	0.39
鶴岡協立病院	4261.67	4250.92	7.75	12.17	0.18	0.29
鶴岡協立リハ"リ"ーション病院	4091.08	4058.33	15.83	17.33	0.39	0.43
至誠堂総合病院	5924.00	5800.50	15.58	14.75	0.26	0.25
医療生協わたり病院	4282.33	4759.92	31.50	70.83	0.74	1.49
前橋協立病院	—	—	—	—	—	—
利根中央病院	7579.58	7731.92	0.00	25.83	0.00	0.33
北毛病院	—	—	—	—	—	—
埼玉協同病院	8480.42	9041.83	29.50	26.17	0.35	0.29
埼玉西協同病院	2195.75	2280.75	9.17	12.00	0.42	0.53
熊谷生協病院	2646.58	2457.91	8.92	7.90	0.34	0.33
秩父生協病院	2106.42	2094.00	4.50	4.17	0.21	0.18
ふれあい生協病院	—	—	—	—	—	—
千葉健生病院	—	—	—	—	—	—
船橋二和病院	4771.42	5855.83	29.33	27.92	0.61	0.48
柳原病院	—	—	—	—	—	—
みさと健和病院	7075.67	7858.08	40.83	38.92	0.58	0.50
小豆沢病院	3643.00	3795.38	21.08	23.00	0.58	0.62
東京健生病院	3486.58	3706.58	—	—	—	—
大泉生協病院	2607.58	2794.88	6.67	6.63	0.26	0.24
大田病院	4451.75	5128.83	75.67	35.00	1.70	0.68
中野共立病院	—	—	—	—	—	—
立川相互病院	7433.33	7990.25	48.08	46.42	0.65	0.58
王子生協病院	3955.08	4286.50	4.67	7.92	0.12	0.18
川崎協同病院	6494.00	7152.67	49.92	40.55	0.77	0.57
汐田総合病院	8558.67	9196.83	59.67	51.33	0.70	0.56
下越病院	7545.42	7612.67	24.45	27.67	0.32	0.36
富山協立病院	—	—	—	—	—	—
城北病院	7610.67	8464.75	34.55	27.58	0.46	0.33
甲府共立病院	7093.11	7683.10	—	53.83	—	0.72
巨摩共立病院	—	—	—	—	—	—
石和共立病院	2762.08	2713.42	—	—	—	—
長野中央病院	8475.17	—	24.50	—	0.29	—
健和会病院	5081.33	5214.42	19.75	15.83	0.39	0.30
諏訪共立病院	2946.00	2985.83	10.42	8.75	0.35	0.29
松本協立病院	—	—	—	—	—	—
塩尻協立病院	2747.50	2665.10	—	—	—	—
上伊那生協病院	3963.25	3959.73	6.92	10.00	0.17	0.25
みどり病院	2136.33	2427.50	9.75	5.25	0.46	0.22
三島共立病院	2652.67	2576.17	6.08	6.92	0.23	0.27
協立総合病院	—	—	—	—	—	—
北病院	—	—	—	—	—	—
名南病院	3980.92	4341.67	15.83	17.67	0.40	0.41
名南ふれあい病院	—	—	—	—	—	—
津生協病院	—	—	—	—	—	—
京都民医連あすかい病院	4569.08	4693.75	49.67	31.50	1.09	0.67
京都民医連中央病院	9855.58	10249.42	122.75	112.58	1.25	1.10
京都協立病院	2962.17	2756.08	—	—	—	—
西淀病院	6701.67	6695.25	21.67	19.67	0.32	0.29
耳原総合病院	10144.33	10799.00	53.92	61.00	0.53	0.56
東大阪生協病院	2876.83	2909.75	1.33	—	0.05	—
コープおおさか病院	—	5075.67	—	20.67	—	0.41
東神戸病院	2988.50	3832.42	20.00	—	0.81	—
尼崎医療生協病院	4160.00	4849.50	47.75	37.08	1.15	0.76
おかたに病院	4064.50	4203.18	0.00	0.00	0.00	0.00
土庫病院	4968.25	5443.78	14.55	17.56	0.29	0.32
和歌山生協病院	4318.00	4280.83	9.00	10.58	0.21	0.25
鳥取生協病院	6553.25	7168.00	26.50	18.67	0.40	0.26
総合病院松江生協病院	9261.50	9904.08	—	—	—	—
出雲市民病院	4445.75	4581.08	28.67	35.58	0.64	0.78
水島協同病院	6835.33	6909.75	25.50	32.50	0.37	0.47
玉島協同病院	2552.50	2604.42	—	—	—	—
総合病院岡山協立病院	8871.67	9043.67	11.75	12.83	0.13	0.14
福島生協病院	4842.00	—	—	—	—	—
広島共立病院	5558.67	5644.58	—	—	—	—
宇都協立病院	4525.42	4638.67	—	—	—	—
徳島健生病院	5227.50	5340.50	15.83	14.58	0.30	0.27
高松平和病院	3519.58	3532.92	12.17	8.67	0.35	0.25
愛媛生協病院	2351.00	2345.75	0.33	0.58	0.01	0.02
高知生協病院	3018.33	2863.00	13.25	12.64	0.44	0.41
健和会大手町病院	12947.17	12795.92	50.17	51.92	0.39	0.41
千鳥橋病院	9039.83	9702.50	23.92	27.67	0.26	0.29
米の山病院	6479.83	6655.67	2.08	1.83	0.03	0.03
みさき病院	4148.25	4245.33	8.00	1.55	0.19	0.04
上戸町病院	—	—	—	—	—	—
くわみず病院	2372.09	2348.17	3.00	1.50	0.13	0.06
大分健生病院	—	—	—	—	—	—
宮崎生協病院	—	—	—	—	—	—
鹿児島生協病院	—	—	—	—	—	—
国分生協病院	—	—	—	—	—	—
沖縄協同病院	—	—	—	—	—	—
中部協同病院	—	—	—	—	—	—
とよみ生協病院	—	—	—	—	—	—
最大値(外れ値を除く)	10144.33	12795.92	59.67	61.00	0.81	0.78
75%値	7088.75	7612.67	29.42	31.50	0.55	0.50
中央値	4481.96	4693.75	16.50	17.58	0.35	0.33
25%値	3294.49	3532.92	8.96	10.00	0.22	0.25
最小値(外れ値を除く)	2106.42	2094.00	0.00	0.00	0.00	0.00

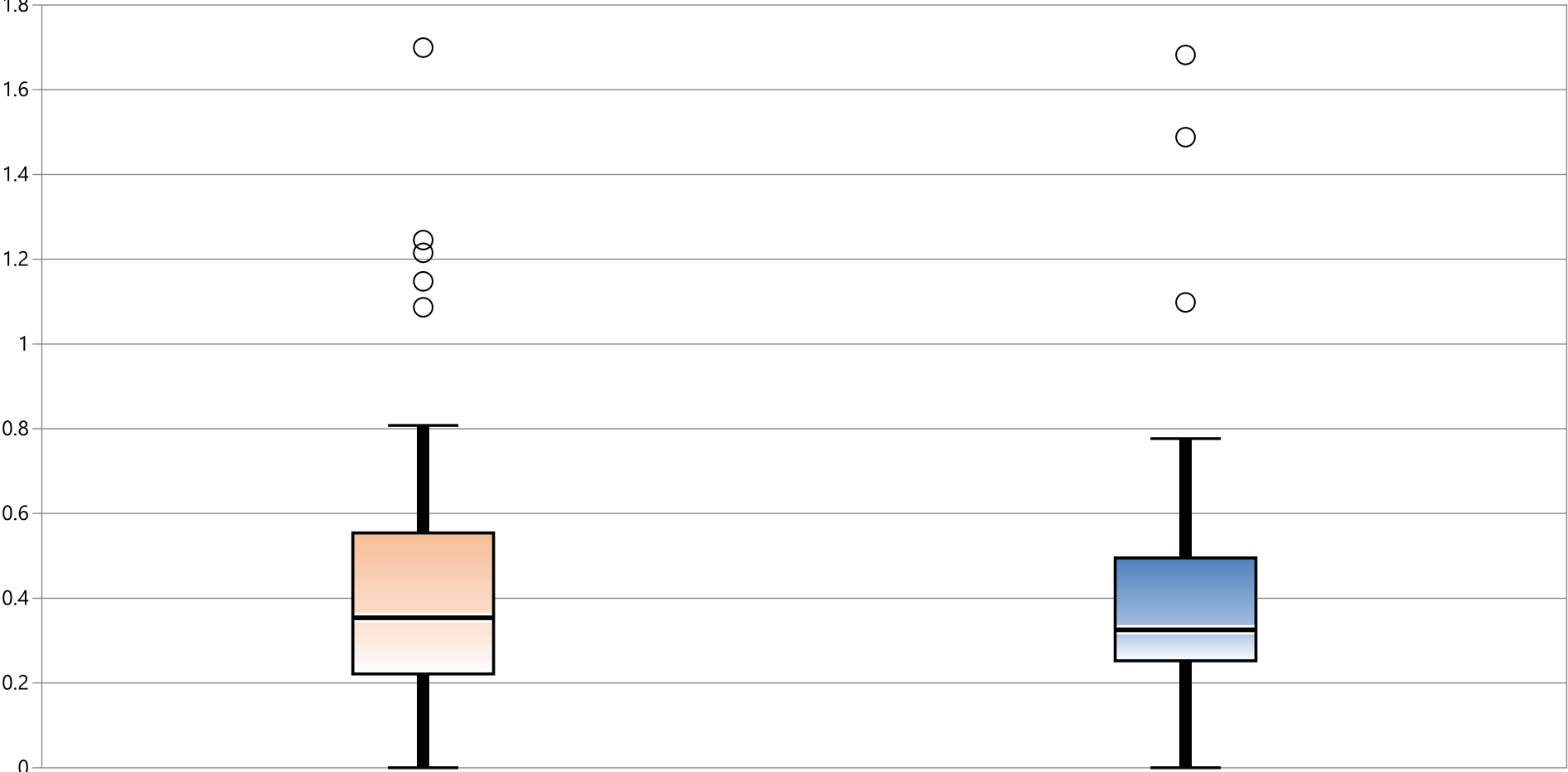
指標7：病棟における薬剤関連事象発生率

指標7分母：入院患者延べ数（24時在院患者＋退院患者数の合計）
指標7分子：薬剤投与間違い、注射間違い
単位：％



指標7：病棟における薬剤関連事故事象発生率

指標7分母：入院患者延べ数（24時在院患者＋退院患者数の合計）
指標7分子：薬剤投与間違い、注射間違い
単位：％



* 外れ値を除く

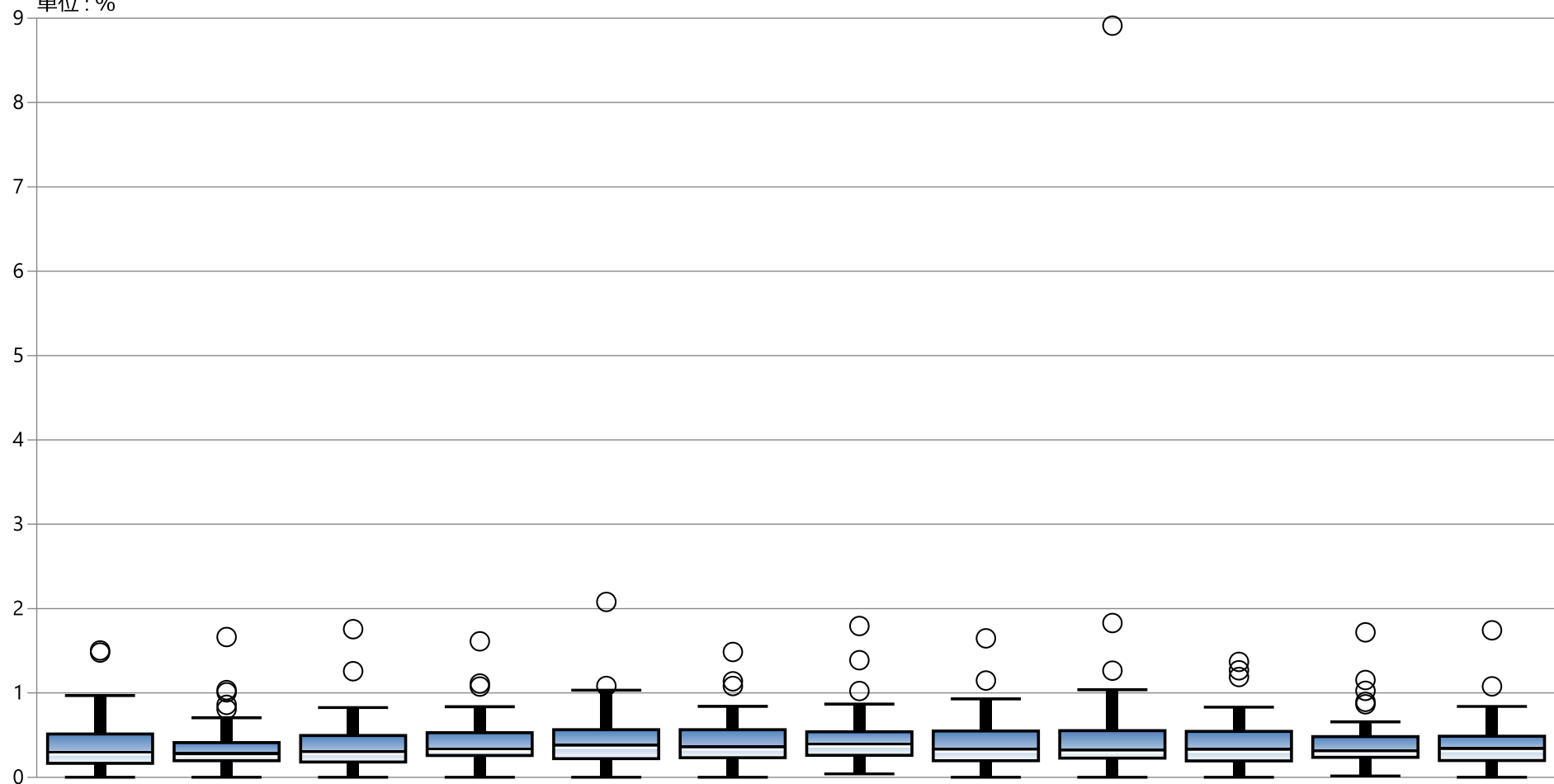
	2023年 年間 通算	2024年 年間 通算
最大値*	0.81	0.78
75%値	0.55	0.50
中央値	0.35	0.33
25%値	0.22	0.25
最小値*	0.00	0.00

指標7：病棟における薬剤関連事故事象発生率

指標7分母：入院患者延べ数（24時在院患者＋退院患者数の合計）

指標7分子：薬剤投与間違い、注射間違い

単位：％



* 外れ値を除く	1月	2月	3月	4月	5月	6月	7月	8月	9月	10月	11月	12月
最大値*	0.97	0.71	0.83	0.84	1.03	0.84	0.87	0.93	1.04	0.83	0.66	0.84
75%値	0.51	0.41	0.50	0.53	0.56	0.56	0.54	0.55	0.55	0.54	0.48	0.49
中央値	0.31	0.29	0.32	0.35	0.39	0.37	0.41	0.34	0.33	0.34	0.32	0.35
25%値	0.17	0.20	0.18	0.26	0.22	0.23	0.26	0.20	0.23	0.19	0.24	0.20
最小値*	0.00	0.00	0.00	0.00	0.00	0.00	0.04	0.00	0.00	0.00	0.02	0.00