

## 指標の意義

血液培養は1セットのみの場合の偽陽性による過剰治療を防ぐため、2セット以上行うことが推奨されている。

## 指標の計算式、分母・分子の解釈

期間	各指標の計算式と分母・分子の項目名	分母・分子の解釈
分子	a. 分母のうち投与開始初日に血液培養検査を実施した数 b. 血液培養オーダーが1日に2件以上ある日数（人日）	
分母	a. 広域抗菌薬投与を開始した入院患者数 b. 血液培養オーダー日数（人日）	※抗 MRSA 薬、カルバペネム、ニューキノロン
収集期間	1ヶ月毎	
調整方法		

## 2024年間数値報告

A 最小値 9.49    25%値 25.33    中央値 34.88    75%値 41.67    最大値 59.26  
 B 最小値 46.32    25%値 74.17    中央値 84.49    75%値 92.82    最大値 100.00  
 回答病院    A 59施設    B 53施設

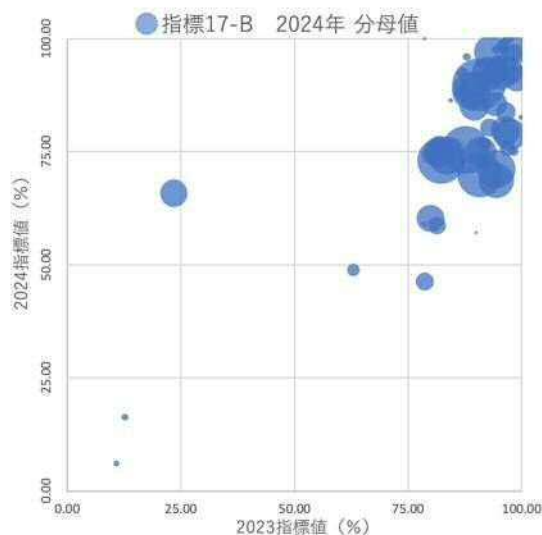
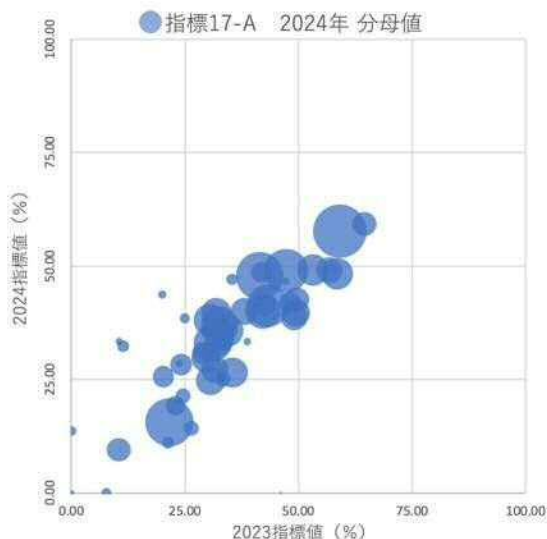
## 考察・分析

17A

広域抗菌薬開始(変更)時に起因菌が判明していない場合に血液培養を採取することは有意義ですが、判明している場合は持続菌血症を想定しなければ必ずしも必要ではありません。従って、開始時に広域抗菌薬が多用される傾向があれば指標値が上昇しますので他病院との比較においては考慮が必要です。2024年の中央値は前年比2.47上昇しており、母数の小さな施設で指標値の改善傾向が見られます。

17B

血液培養の2セット採取は検出感度の向上と汚染による偽陽性の判別のために必須です。多くの施設で高い指標値が達成できています。一方で2024年の中央値は前年比-6.21と下がりました。2024年7～9月に血液培養ボトルの供給量が減少した影響もあるとみられます。



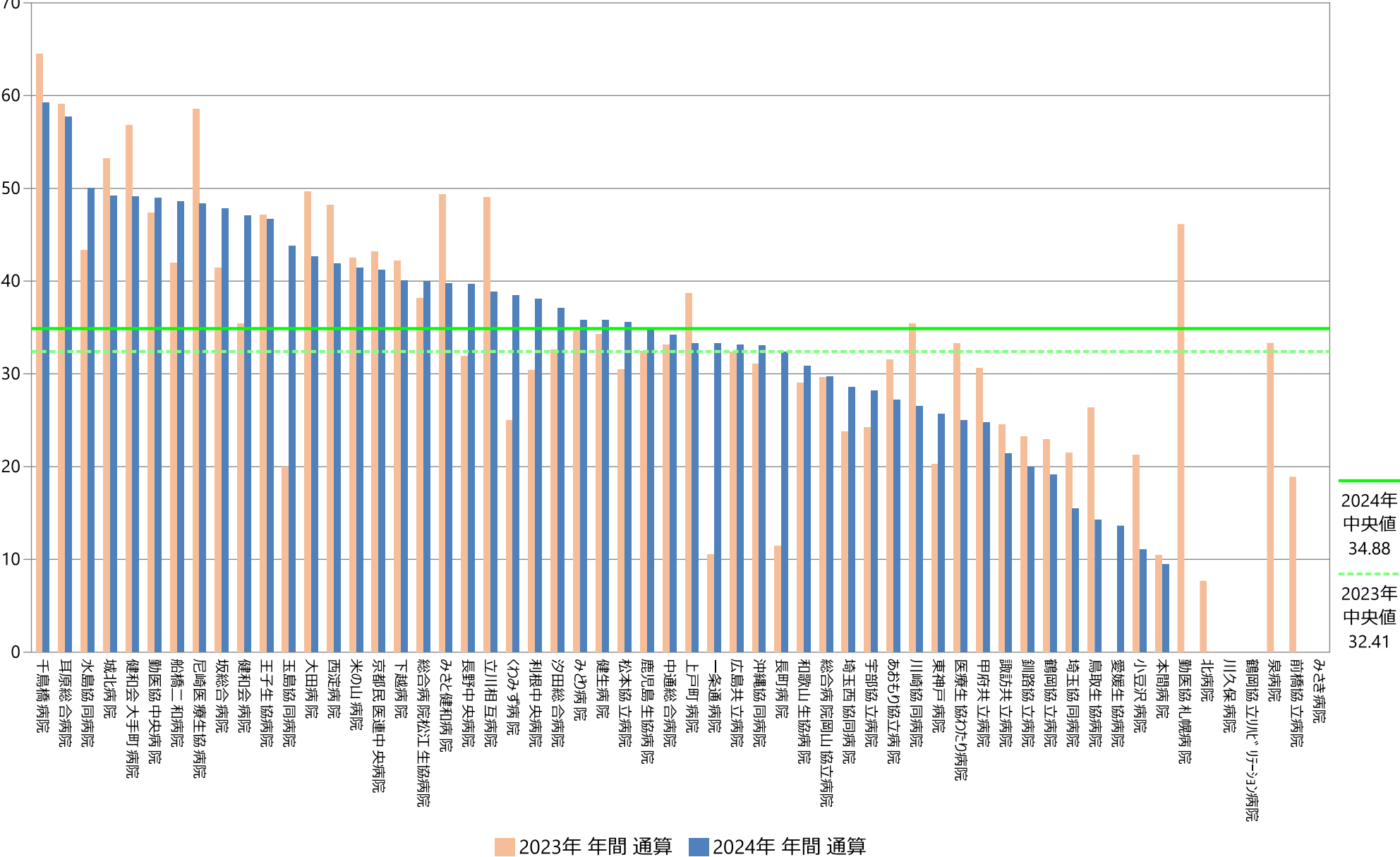
17A：広域抗菌薬使用時の血液培養実施率

指標17A(厚)分母：広域抗菌薬投与を開始した入院患者数  
指標17A(厚)分子：分母のうち投与開始初日に血液培養検査を実施した数  
指標17A(厚)：広域抗菌薬使用時の血液培養実施率

	指標17A(厚)分母		指標17A(厚)分子		指標17A(厚)	
	件		人		%	
	2023年 年間 合計値	2024年 年間 合計値	2023年 年間 合計値	2024年 年間 合計値	2023年 年間 通算	2024年 年間 通算
勸医協中央病院	395	476	187	233	47.34	48.95
勸医協札幌病院	13	1	6	0	46.15	0.00
苫小牧病院	—	—	—	—	—	—
一条通病院	19	12	2	4	10.53	33.33
函館棲北病院	—	—	—	—	—	—
釧路協立病院	43	5	10	1	23.26	20.00
健生病院	327	257	112	92	34.25	35.80
あおり協立病院	133	173	42	47	31.58	27.17
川久保病院	4	6	0	0	0.00	0.00
坂総合病院	461	554	191	265	41.43	47.83
長町病院	35	34	4	11	11.43	32.35
泉病院	12	—	4	—	33.33	—
中通総合病院	178	158	59	54	33.15	34.18
本間病院	86	137	9	13	10.47	9.49
鶴岡協立病院	96	94	22	18	22.92	19.15
鶴岡協立リハ"リハビリ"病院	2	2	0	0	0.00	0.00
至誠堂総合病院	NA	NA	NA	NA	NA	NA
医療生協わたり病院	54	56	18	14	33.33	25.00
前橋協立病院	74	—	14	—	18.92	—
利根中央病院	240	252	73	96	30.42	38.10
北毛病院	NA	NA	NA	NA	NA	NA
埼玉協同病院	539	561	116	87	21.52	15.51
埼玉西協同病院	21	14	5	4	23.81	28.57
熊谷生協病院	—	—	—	—	—	—
秩父生協病院	NA	NA	NA	NA	NA	NA
ふれあい生協病院	NA	NA	NA	NA	NA	NA
千葉健生病院	NA	NA	NA	NA	NA	NA
船橋二和病院	124	107	52	52	41.94	48.60
柳原病院	NA	NA	NA	NA	NA	NA
みさと健和病院	158	191	78	76	49.37	39.79
小豆沢病院	80	36	17	4	21.25	11.11
東京健生病院	NA	NA	NA	NA	NA	NA
大泉生協病院	NA	NA	NA	NA	NA	NA
大田病院	131	143	65	61	49.62	42.66
中野共立病院	NA	NA	NA	NA	NA	NA
立川相互病院	151	175	74	68	49.01	38.86
王子生協病院	53	15	25	7	47.17	46.67
川崎協同病院	237	230	84	61	35.44	26.52
汐田総合病院	236	332	77	123	32.63	37.05
下越病院	325	312	137	125	42.15	40.06
富山協立病院	NA	NA	NA	NA	NA	NA
城北病院	203	244	108	120	53.20	49.18
甲府共立病院	196	206	60	51	30.61	24.76
巨摩共立病院	—	—	—	—	—	—
石和共立病院	NA	NA	NA	NA	NA	NA
長野中央病院	207	219	66	87	31.88	39.73
健和会病院	65	34	23	16	35.38	47.06
諏訪共立病院	53	56	13	12	24.53	21.43
松本協立病院	105	73	32	26	30.48	35.62
塩尻協立病院	NA	NA	NA	NA	NA	NA
上伊那生協病院	NA	NA	NA	NA	NA	NA
みどり病院	49	67	17	24	34.69	35.82
三島共立病院	NA	NA	NA	NA	NA	NA
協立総合病院	—	—	—	—	—	—
北病院	26	26	2	0	7.69	0.00
名南病院	NA	NA	NA	NA	NA	NA
名南ふれあい病院	—	—	—	—	—	—
津生協病院	NA	NA	NA	NA	NA	NA
京都民医連あすかい病院	NA	NA	NA	NA	NA	NA
京都民医連中央病院	456	439	197	181	43.20	41.23
京都協立病院	NA	NA	NA	NA	NA	NA
西淀病院	164	117	79	49	48.17	41.88
耳原総合病院	765	691	452	399	59.08	57.74
東大阪生協病院	NA	NA	NA	NA	NA	NA
コープおおさか病院	NA	NA	NA	NA	NA	NA
東神戸病院	84	113	17	29	20.24	25.66
尼崎医療生協病院	258	240	151	116	58.53	48.33
おかたに病院	—	—	—	—	—	—
土庫病院	NA	NA	NA	NA	NA	NA
和歌山生協病院	100	120	29	37	29.00	30.83
鳥取生協病院	72	56	19	8	26.39	14.29
総合病院松江生協病院	202	180	77	72	38.12	40.00
出雲市民病院	NA	NA	NA	NA	NA	NA
水島協同病院	120	NA	52	NA	43.33	NA
玉島協同病院	20	16	4	7	20.00	43.75
総合病院岡山協立病院	243	212	72	63	29.63	29.72
福島生協病院	—	—	—	—	—	—
広島共立病院	173	196	56	65	32.37	33.16
宇都協立病院	95	117	23	33	24.21	28.21
徳島健生病院	—	—	—	—	—	—
高松平和病院	NA	NA	NA	NA	NA	NA
愛媛生協病院	13	22	0	3	0.00	13.64
高知生協病院	NA	NA	NA	NA	NA	NA
健和会大手町病院	257	169	146	83	56.81	49.11
千鳥橋病院	155	135	100	80	64.52	59.26
米の山病院	113	123	48	51	42.48	41.46
みさき病院	18	—	0	—	0.00	—
上戸町病院	31	12	12	4	38.71	33.33
くわみず病院	16	26	4	10	25.00	38.46
大分健生病院	NA	NA	NA	NA	NA	NA
宮崎生協病院	—	—	—	—	—	—
鹿児島生協病院	151	172	49	60	32.45	34.88
国分生協病院	—	—	—	—	—	—
沖縄協同病院	322	336	100	111	31.06	33.04
中部協同病院	—	—	—	—	—	—
とよみ生協病院	NA	NA	NA	NA	NA	NA
最大値(外れ値を除く)	395.00	476.00	151.00	181.00	64.52	59.26
75%値	206.00	215.50	77.75	81.50	42.40	41.67
中央値	116.50	123.00	45.00	49.00	32.41	34.88
25%値	50.00	34.00	12.25	10.50	23.39	25.33
最小値(外れ値を除く)	2.00	1.00	0.00	0.00	0.00	9.49

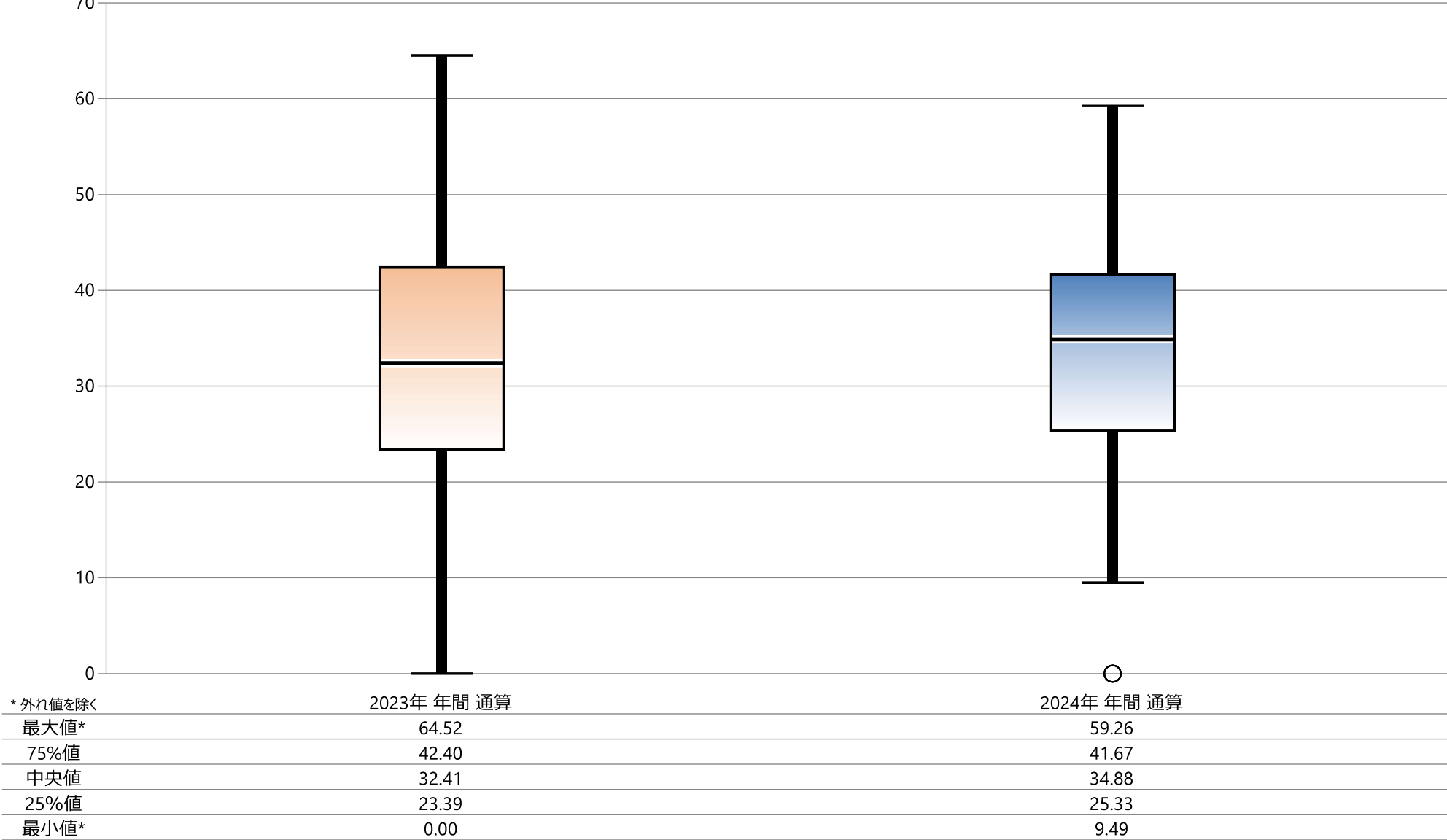
# 指標17A(厚) : 広域抗菌薬使用時の血液培養実施率

指標17A(厚)分母 : 広域抗菌薬投与を開始した入院患者数  
指標17A(厚)分子 : 分母のうち投与開始初日に血液培養検査を実施した数  
単位 : %



# 指標17A(厚) : 広域抗菌薬使用時の血液培養実施率

指標17A(厚)分母 : 広域抗菌薬投与を開始した入院患者数  
指標17A(厚)分子 : 分母のうち投与開始初日に血液培養検査を実施した数  
単位 : %

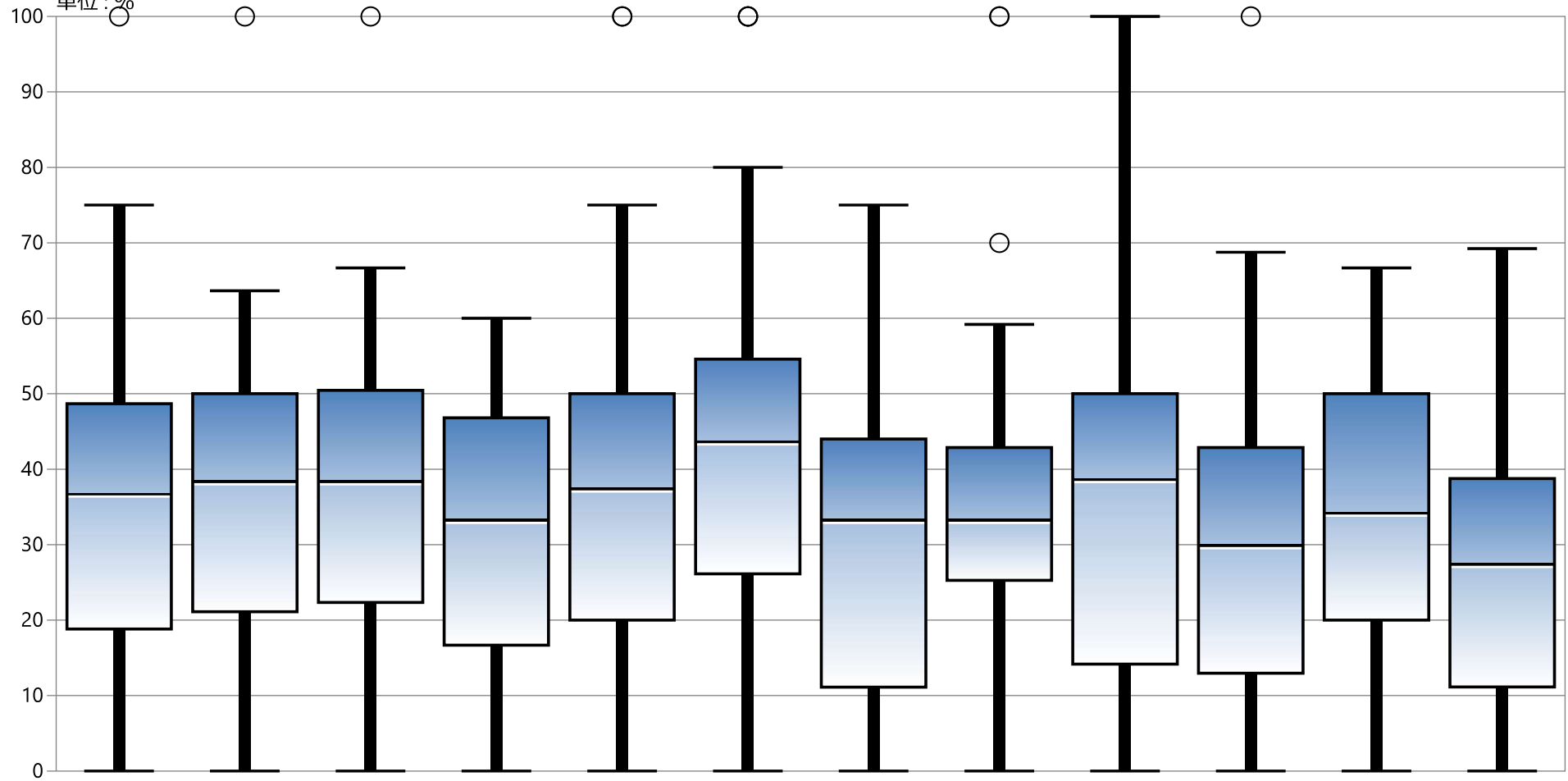


指標17A(厚)：広域抗菌薬使用時の血液培養実施率

指標17A(厚)分母：広域抗菌薬投与を開始した入院患者数

指標17A(厚)分子：分母のうち投与開始初日に血液培養検査を実施した数

單位：%



\* 外れ値を除く

[illegible]

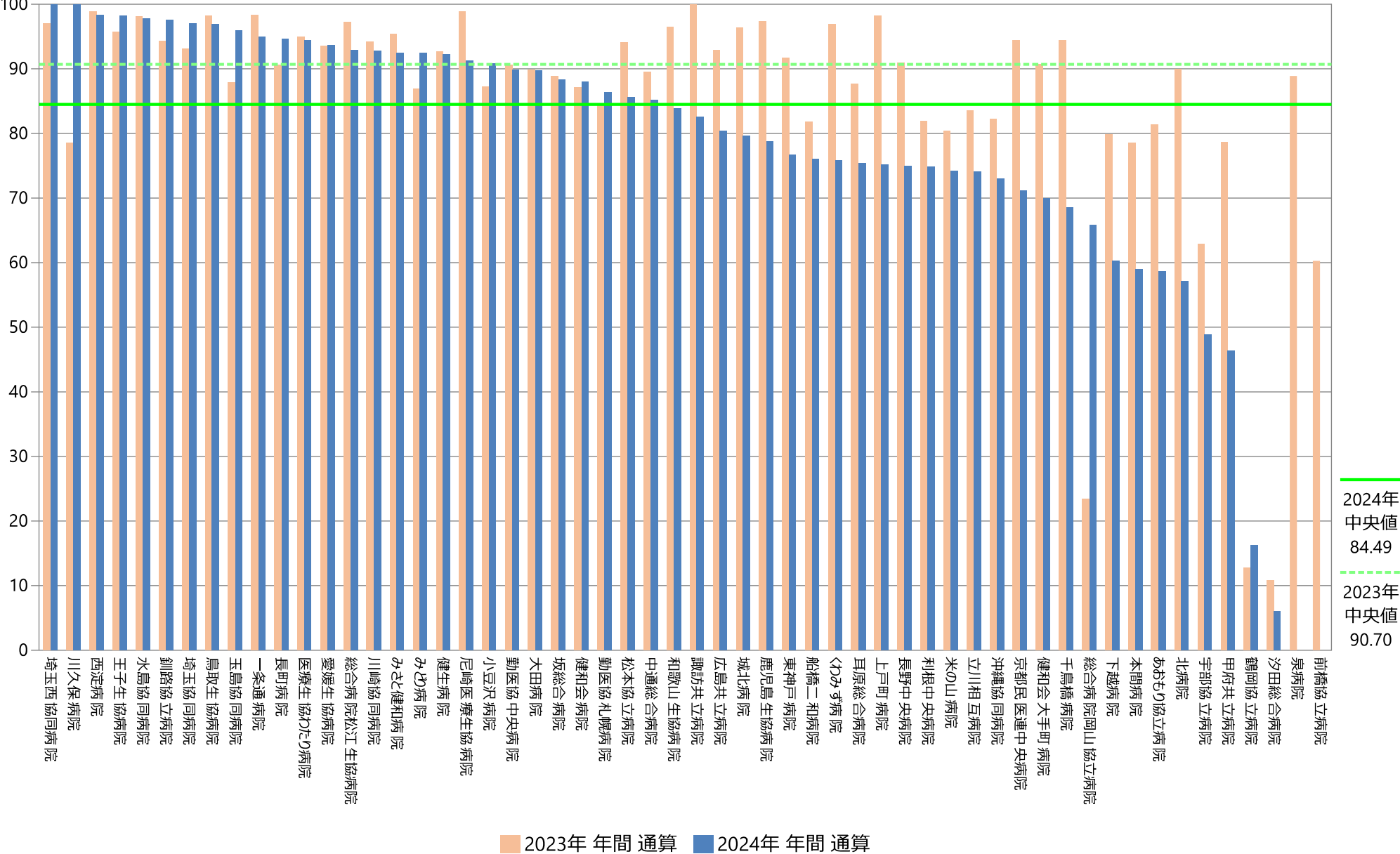
17B：血液培養実施時の2セット実施率

指標17B(厚)分母：血液培養オーダー日数  
指標17B(厚)分子：血液培養オーダーが1日に2件以上ある日数  
指標17B(厚)：血液培養実施時の2セット実施率

	指標17B(厚)分母		指標17B(厚)分子		指標17B(厚)	
	人・日		人・日		%	
	2023年 年間 合計値	2024年 年間 合計値	2023年 年間 合計値	2024年 年間 合計値	2023年 年間 通算	2024年 年間 通算
勤医協中央病院	3545	3570	3212	3207	90.61	89.83
勤医協札幌病院	204	22	172	19	84.31	86.36
苫小牧病院	—	—	—	—	—	—
一条通病院	123	79	121	75	98.37	94.94
函館棲北病院	—	—	—	—	—	—
釧路協立病院	421	83	397	81	94.30	97.59
健生病院	1675	1356	1552	1251	92.66	92.26
あおり協立病院	548	622	446	365	81.39	58.68
川久保病院	14	12	11	12	78.57	100.00
坂総合病院	1624	1879	1443	1660	88.85	88.34
長町病院	64	75	58	71	90.63	94.67
泉病院	36	—	32	—	88.89	—
中通総合病院	1186	1146	1062	976	89.54	85.17
本間病院	42	61	33	36	78.57	59.02
鶴岡協立病院	377	289	48	47	12.73	16.26
鶴岡協立リハ"リネーション"病院	—	—	—	—	—	—
至誠堂総合病院	NA	NA	NA	NA	NA	NA
医療生協わたり病院	516	428	490	404	94.96	94.39
前橋協立病院	146	—	88	—	60.27	—
利根中央病院	1500	1405	1229	1052	81.93	74.88
北毛病院	NA	NA	NA	NA	NA	NA
埼玉協同病院	1434	1335	1336	1295	93.17	97.00
埼玉西協同病院	166	116	161	116	96.99	100.00
熊谷生協病院	—	—	—	—	—	—
秩父生協病院	NA	NA	NA	NA	NA	NA
ふれあい生協病院	NA	NA	NA	NA	NA	NA
千葉健生病院	NA	NA	NA	NA	NA	NA
船橋二和病院	774	767	633	583	81.78	76.01
柳原病院	NA	NA	NA	NA	NA	NA
みさと健和病院	1609	1436	1535	1328	95.40	92.48
小豆沢病院	125	76	109	69	87.20	90.79
東京健生病院	NA	NA	NA	NA	NA	NA
大泉生協病院	NA	NA	NA	NA	NA	NA
大田病院	779	918	700	824	89.86	89.76
中野共立病院	NA	NA	NA	NA	NA	NA
立川相互病院	2305	2161	1926	1602	83.56	74.13
王子生協病院	425	225	407	221	95.76	98.22
川崎協同病院	918	812	865	753	94.23	92.73
汐田総合病院	591	708	64	43	10.83	6.07
下越病院	1292	1403	1032	845	79.88	60.23
富山協立病院	NA	NA	NA	NA	NA	NA
城北病院	1185	1201	1142	956	96.37	79.60
甲府共立病院	836	775	658	359	78.71	46.32
巨摩共立病院	—	—	—	—	—	—
石和共立病院	NA	NA	NA	NA	NA	NA
長野中央病院	1481	1456	1347	1091	90.95	74.93
健和会病院	380	284	331	250	87.11	88.03
諏訪共立病院	58	46	58	38	100.00	82.61
松本協立病院	654	817	615	699	94.04	85.56
塩尻協立病院	NA	NA	NA	NA	NA	NA
上伊那生協病院	NA	NA	NA	NA	NA	NA
みどり病院	122	146	106	135	86.89	92.47
三島共立病院	NA	NA	NA	NA	NA	NA
協立総合病院	—	—	—	—	—	—
北病院	10	14	9	8	90.00	57.14
名南病院	NA	NA	NA	NA	NA	NA
名南ふれあい病院	—	—	—	—	—	—
津生協病院	NA	NA	NA	NA	NA	NA
京都民医連あすかい病院	NA	NA	NA	NA	NA	NA
京都民医連中央病院	3215	2392	3035	1701	94.40	71.11
京都協立病院	NA	NA	NA	NA	NA	NA
西淀病院	1898	1358	1877	1336	98.89	98.38
耳原総合病院	3616	3487	3168	2630	87.61	75.42
東大阪生協病院	NA	NA	NA	NA	NA	NA
コープおおさか病院	NA	NA	NA	NA	NA	NA
東神戸病院	242	304	222	233	91.74	76.64
尼崎医療生協病院	897	837	887	764	98.89	91.28
おかたに病院	—	—	—	—	—	—
土庫病院	NA	NA	NA	NA	NA	NA
和歌山生協病院	509	550	491	461	96.46	83.82
鳥取生協病院	604	358	593	347	98.18	96.93
総合病院松江生協病院	1077	937	1047	870	97.21	92.85
出雲市民病院	NA	NA	NA	NA	NA	NA
水島協同病院	975	NA	957	NA	98.15	NA
玉島協同病院	58	74	51	71	87.93	95.95
総合病院岡山協立病院	1242	1320	291	869	23.43	65.83
福島生協病院	—	—	—	—	—	—
広島共立病院	505	474	469	381	92.87	80.38
宇都協立病院	313	385	197	188	62.94	48.83
徳島健生病院	—	—	—	—	—	—
高松平和病院	NA	NA	NA	NA	NA	NA
愛媛生協病院	186	175	174	164	93.55	93.71
高知生協病院	NA	NA	NA	NA	NA	NA
健和会大手町病院	4008	3304	3638	2310	90.77	69.92
千鳥橋病院	1870	2066	1765	1417	94.39	68.59
米の山病院	748	645	601	479	80.35	74.26
みさき病院	—	—	—	—	—	—
上戸町病院	169	145	166	109	98.22	75.17
くわみず病院	351	364	340	276	96.87	75.82
大分健生病院	NA	NA	NA	NA	NA	NA
宮崎生協病院	—	—	—	—	—	—
鹿児島生協病院	1536	1477	1496	1164	97.40	78.81
国分生協病院	—	—	—	—	—	—
沖縄協同病院	3576	3396	2940	2479	82.21	73.00
中部協同病院	—	—	—	—	—	—
とよみ生協病院	NA	NA	NA	NA	NA	NA
最大値(外れ値を除く)	3215.00	2392.00	1926.00	2479.00	100.00	100.00
75%値	1445.75	1357.50	1255.75	1081.25	95.49	92.82
中央値	629.00	676.50	542.00	432.50	90.70	84.49
25%値	199.50	187.50	164.75	120.75	83.22	74.17
最小値(外れ値を除く)	10.00	12.00	9.00	8.00	78.57	46.32

# 指標17B(厚)：血液培養実施時の2セット実施率

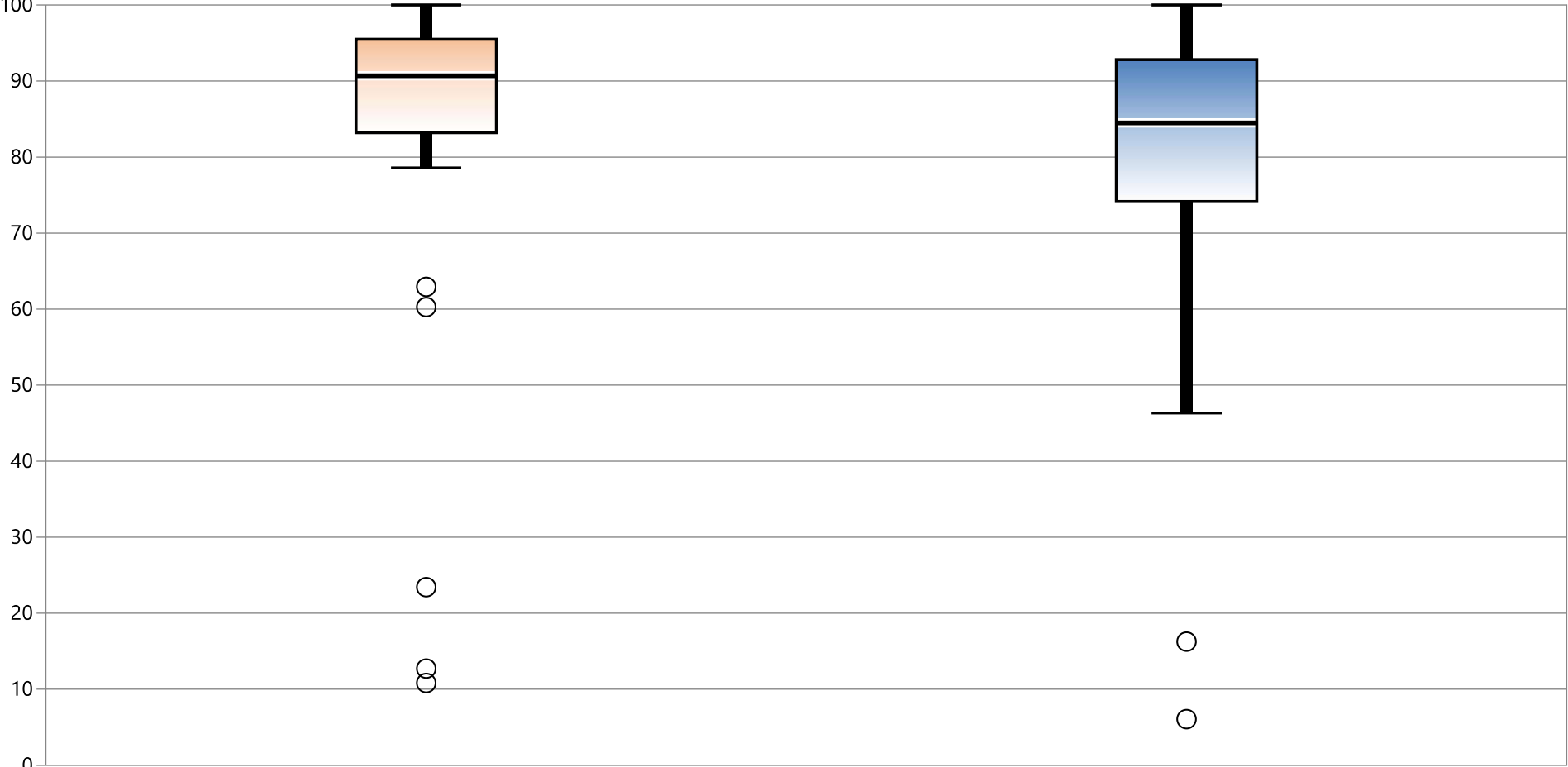
指標17B(厚)分母：血液培養オーダー日数  
指標17B(厚)分子：血液培養オーダーが1日に2件以上ある日数  
単位：%





# 指標17B(厚)：血液培養実施時の2セット実施率

指標17B(厚)分母：血液培養オーダー日数  
指標17B(厚)分子：血液培養オーダーが1日に2件以上ある日数  
単位：％



* 外れ値を除く	2023年 年間 通算	2024年 年間 通算
最大値*	100.00	100.00
75%値	95.49	92.82
中央値	90.70	84.49
25%値	83.22	74.17
最小値*	78.57	46.32



# 指標17B(厚)：血液培養実施時の2セット実施率

指標17B(厚)分母：血液培養オーダ日数  
指標17B(厚)分子：血液培養オーダが1日に2件以上ある日数  
単位：%

