

## 指標の意義

- ・ 廃用症候群や合併症を予防・改善し、早期社会復帰につなげる

## 指標の計算式、分母・分子の解釈

期間	各指標の計算式と分母・分子の項目名	分母・分子の解釈
分子	A) 疾患別リハビリ（PT、OT、ST いずれか）を実施した退院患者数（在院日数3日以内は除く） B) 疾患別リハビリ総単位数 C) 疾患別リハビリ総単位数 D) 回復期リハビリ病棟を退院した患者の（FIM 得点[運動項目]の退棟時と入棟時の差）を在棟日数で割った値の総和	A) 当月退院患者のうちリハビリを実施した患者。DPCデータを使用する場合、様式1の存在する患者のEファイルの各リハビリ点数コードを用いて算出できる。 B) C) 当月に実施したリハビリについて総単位数を算出する。 D) 退院した各患者で個々に計算したものを合計する
分母	A) 退院患者数（在院日数3日以内は除く） B) 訓練実施をした患者の訓練実施日数の総和 C) 資格を有するリハビリテーション職員数の当月一日の人数と月末の人数の和を2で割った値 D) 回復期リハ病棟を当月退院した患者数	A) リハビリ介入が必要な対象患者をより明確にするため、「退院患者のうち在院日数3日以内は除く」退院患者を対象とする。 B) 当月に訓練した患者については在院日数にかかわらずすべて含めて計算する。 C) 組織図上リハビリテーション部門に所属する常勤セラピストをすべて含む。時短勤務やパート職員は勤務時間に応じて常勤換算する。 D) 入棟時の点数や年齢による除外はない。除外患者：在棟日数が14日以内の患者（回復期リハビリ病棟の必要な対象者をより明確にするため）、死亡退院患者、途中で急性期病棟に移動した患者（その後再度回復期リハ病棟に戻った患者も除外する）。
収集期間	1ヶ月毎	
調整方法	A) B) 回復期リハ病棟以外の病棟 C) すべての病棟 D) 回復期リハ病棟	A) B) DPC病棟のみに指標変更必要 C) リハビリ提供が包括化されている地域包括ケア病棟を除く

## 考察

- A) 最小値19.52 25%値18.48 中央値61.52 75%値46.46 最大値100.00 回答病院 61  
 B) 最小値1.14 25%値2.01 中央値2.30 75%値2.68 最大値3.36 回答病院 55  
 C) 最小値139.53 25%値217.56 中央値246.25 75%値278.44 最大値365.07 回答病院 51  
 D) 最小値0.04 25%値0.39 中央値0.52 75%値0.79 最大値2.06 回答病院 40

A（リハを行った患者の総退院に占める割合）：原則的には値が大きい方が望ましい指標です。この値はリハビリテーションスタッフ数など病院の体制（structure）の影響を受けます。コロナ禍の2023年5月にコロナ5類に移行したと2024年の院内感染拡大等による消極的な病棟リハビリ実施の影響がないかどうかの判断が難しい状況です。急性期総合病院、慢性期病院かどうかなど病棟機能が影響しているものと推測します。病院間の比較には病院機能にも配慮が必要です。全体的には2023年と2024年で大きな変化はありません。

B（リハを行った患者一人当たりの単位数）：中央値は昨年2.35単位とほぼ同程度です。この値も急性期病院と回復期リハビリテーションを中心とする病院、慢性期病院などで傾向が異なるので注意が必要です。病態によりですが、通常は介入できる単位数が増える方がリハビリテーションの効果は高まると予想されます。1単位とは20分のリハビリテーションのことです。昨年の25%値は1.93でしたが今年は2.01若干増えています。患者一人当たり2単位・40分以上のリハビリテーションを提供する病院が増えていると推測されます。この値がさらに底上げされることが期待されます。また、2024年の診療報酬改定で、急性期病棟での「リハビリテーション・栄養・口腔連携加算」の取得に向けて、急性期病棟の365日リハビリなど、急性期病棟にセラピスト配置がシフトしている県連・法人の情報もあり、2025年指標から急性期病棟のみの指標となるため、注視していく必要があります。

## 考察

C（スタッフ一人当たりのリハ単位数）：今年の中央値246.25と、前年の中央値254.41単位に比し大幅に減少しています。2024年度の診療報酬改定により、急性期病棟の施設基準が厳しくなり、リハビリ出来高要件の急性期病棟からリハビリが包括となる地域包括ケア病棟への転換が進み、出来高として現れるリハビリ提供単位の数値が減少したのではないかと考えられます。

スタッフ一人当たりのリハビリ単位数は1日24単位、週108単位と診療報酬で上限を定められています。リハビリの単位数はDPC病院でも出来高払いになりますから、経営的観点からはこの値が上限に近い方がよいことになります。一方、カルテ記載やカンファレンス、家屋評価、会議などの時間も必要ですので、診療の質と経営とのバランスへの姿勢によってこの値にばらつきがでることが予想されます。各法人の勤務時間に左右されますが、一般的には職員全員が1日18単位程度を取得することは困難が予想されます。すくなくとも月間で400単位を超える数値を報告している病院は、計算のチェックが必要かもしれません。また、管理職については労務管理や人事・経営管理を行う時間が必要なため、稼働が下がる傾向があり、管理職が適正に配置されているかも確認する必要があります。また、月別年間公休数、有休や生理休暇取得率、時間外労働による診療の実施状況に左右されますので、患者へのリハビリ提供単位や労務管理など、稼働単位の管理が重要です。

リハビリテーションは患者一人当たりどの程度訓練を提供しているか（訓練量から見たリハの質：B）と職員一人当たりどの程度訓練を提供しているか（効率性から見たリハの質：C）を算定しながら各病院の状況に応じた取り組みがなされるべきと考えられます。2025年度指標改定で急性期病棟のみの指標となり、単位としてカウントされない地域包括ケア病棟が除外となるので、適正な数値が反映され、注視する必要があります。

D（回復期リハ病棟のFIM効率）：昨年の中央値0.50に対し今年は0.52となっています。データを提出している病院は昨年39で今回は40となっています。うち12ヶ月すべて提出している病院は33でした。感染症の拡大等の影響で、リハビリ提供中止など、苦渋の選択があったのではないかと予想されます。

入院時と退院時のFIMの差はADLの向上分（FIM利得）に相当します。それを在棟日数で割ることで1日あたりの向上分（FIM効率）を算出することになります。この値は大きいことが期待されますが、著しく大きい場合には不適切な計算、あるいは短期間で急速に改善する患者（そもそも回復期リハビリテーションが必要だったのか疑問）などの場合が想定されます。病床稼働率維持を重視し長期の入院をさせるとこの値は低下します。あるいは新型コロナウイルス感染症の影響で家族の面会や家屋調査等が制限されるなどした場合は、この値も影響を受けるかもしれません。

提供する回復期リハビリテーションの質という観点から各病院で対象疾患ごとに集計し直すなどして、自院の傾向を検討することは意味のあることだと考えます。FIM実績指数を算出する際にこの値も算出するなど工夫して積極的に活用されることを期待します。

回復期リハビリ病棟のFIM利得は、回復期リハビリ病棟のアウトカムの実績指数に直結する常用指標です。回復期リハビリ病棟入院料1を算定している病棟は、民医連では89.9%で、全国の75.2%より高い水準となっています（「民医連」の数値は、民医連リハビリ技術者委員会の2024年7月実績調査結果を参照。「全国」は、全国回復期リハビリ病棟協会が公開している2024年8月実績結果を参照。

## 改善事例

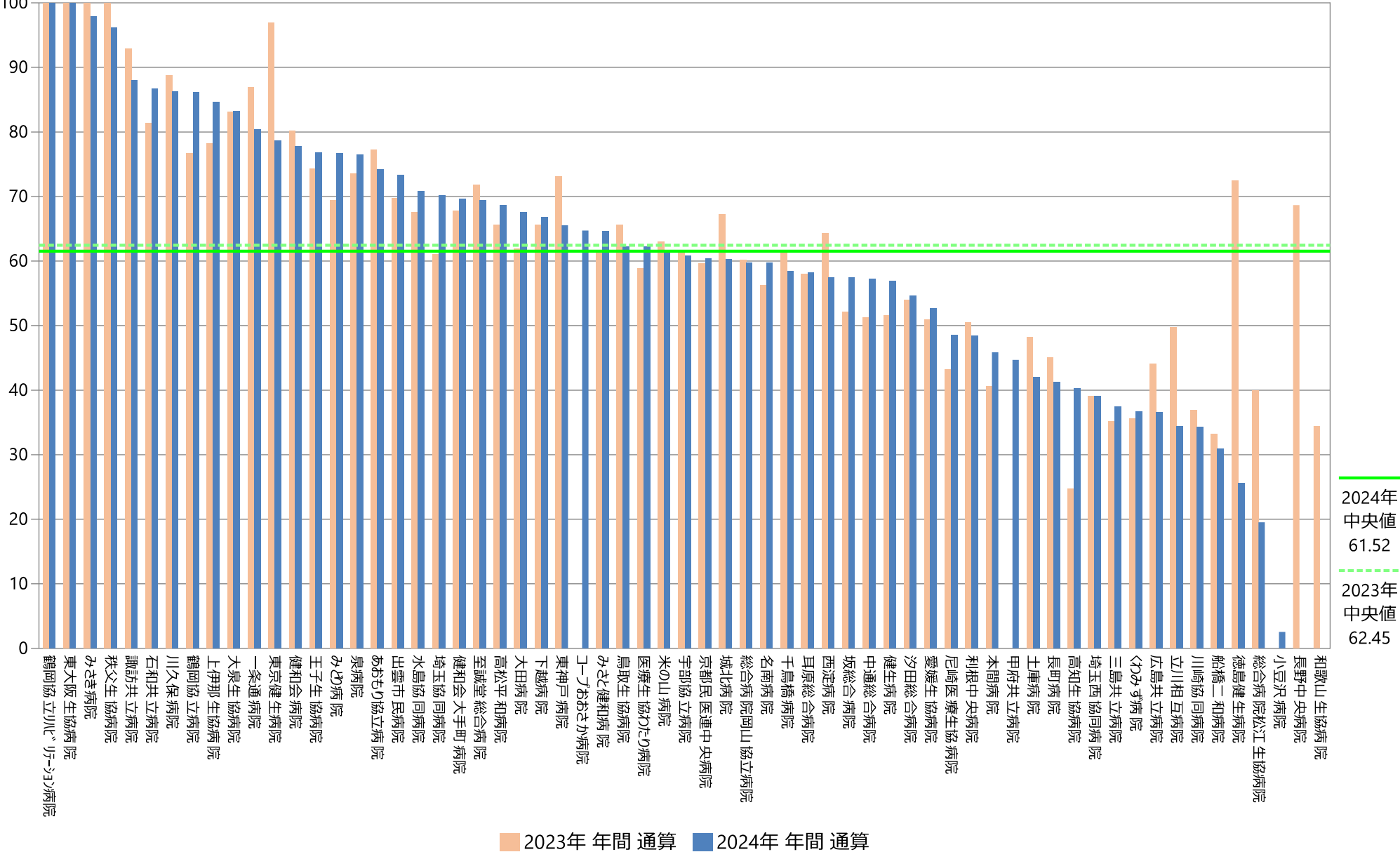
18A：リハビリテーション実施率

指標18A分母：退院患者数（回復期リハ病棟以外の病棟。在院日数3日以内は除く）  
指標18A分子：リハビリテーション（PT、OT、STいずれか）を実施した退院患者（回復期リハ病棟以外の病棟。在院日数3日以内は除く）  
指標18A：リハビリテーション実施率

	指標18A分母		指標18A分子		指標18A	
	人		人		%	
	2023年 年間 平均値	2024年 年間 平均値	2023年 年間 平均値	2024年 年間 平均値	2023年 年間 通算	2024年 年間 通算
勤医協中央病院	—	—	—	—	—	—
勤医協札幌病院	—	—	—	—	—	—
苫小牧病院	—	—	—	—	—	—
一条通病院	41.25	51.00	35.88	41.00	86.97	80.39
函館棲北病院	—	—	—	—	—	—
釧路協立病院	—	—	—	—	—	—
健生病院	348.42	371.83	179.75	211.83	51.59	56.97
あおり協立病院	99.67	121.75	76.92	90.33	77.17	74.20
川久保病院	40.67	44.25	36.08	38.17	88.73	86.25
坂総合病院	432.25	482.17	225.58	276.92	52.19	57.43
長町病院	34.25	33.08	15.42	13.67	45.01	41.31
泉病院	34.67	34.33	25.50	26.25	73.56	76.46
中通総合病院	415.00	423.42	212.75	242.42	51.27	57.25
本間病院	115.67	117.17	46.92	53.75	40.56	45.87
鶴岡協立病院	125.58	113.33	96.25	97.67	76.64	86.18
鶴岡協立リハリハビリテーション病院	7.67	6.50	7.67	6.50	100.00	100.00
至誠堂総合病院	69.83	78.33	50.17	54.33	71.84	69.36
医療生協わたり病院	97.08	106.83	57.17	66.50	58.88	62.25
前橋協立病院	—	—	—	—	—	—
利根中央病院	332.33	345.17	167.75	167.33	50.48	48.48
北毛病院	—	—	—	—	—	—
埼玉協同病院	447.00	450.50	272.73	316.00	61.01	70.14
埼玉西協同病院	78.33	78.83	30.58	30.83	39.04	39.11
熊谷生協病院	—	—	—	—	—	—
秩父生協病院	5.75	5.78	5.75	5.56	100.00	96.15
ふれあい生協病院	—	—	—	—	—	—
千葉健生病院	—	—	—	—	—	—
船橋二和病院	208.92	216.83	69.50	67.08	33.27	30.94
柳原病院	—	—	—	—	—	—
みさと健和病院	284.83	298.00	175.08	192.42	61.47	64.57
小豆沢病院	—	78.60	—	2.00	—	2.54
東京健生病院	8.25	10.17	8.00	8.00	96.97	78.69
大泉生協病院	84.83	104.38	70.50	86.88	83.10	83.23
大田病院	133.67	141.42	82.75	95.58	61.91	67.59
中野共立病院	—	—	—	—	—	—
立川相互病院	465.67	515.25	231.58	177.08	49.73	34.37
王子生協病院	107.25	115.67	79.67	88.83	74.28	76.80
川崎協同病院	155.83	162.43	57.50	55.71	36.90	34.30
汐田総合病院	227.50	235.58	122.92	128.58	54.03	54.58
下越病院	244.25	260.17	160.33	173.92	65.64	66.85
富山協立病院	—	—	—	—	—	—
城北病院	149.25	159.42	100.42	96.17	67.28	60.32
甲府共立病院	—	312.83	—	139.83	—	44.70
巨摩共立病院	—	—	—	—	—	—
石和共立病院	38.58	40.83	31.42	35.42	81.43	86.73
長野中央病院	292.75	—	201.00	—	68.66	—
健和会病院	152.42	134.42	122.17	104.50	80.15	77.74
諏訪共立病院	52.92	48.75	49.17	42.92	92.91	88.03
松本協立病院	—	—	—	—	—	—
塩尻協立病院	—	—	—	—	—	—
上伊那生協病院	49.25	48.36	38.50	40.91	78.17	84.59
みどり病院	40.83	50.83	28.33	39.00	69.39	76.72
三島共立病院	70.75	69.83	24.92	26.17	35.22	37.47
協立総合病院	—	—	—	—	—	—
北病院	—	—	—	—	—	—
名南病院	118.33	137.58	66.58	82.17	56.27	59.72
名南ふれあい病院	—	—	—	—	—	—
津生協病院	—	—	—	—	—	—
京都民医連あすかい病院	—	—	—	—	—	—
京都民医連中央病院	448.83	498.42	267.58	300.92	59.62	60.37
京都協立病院	—	—	—	—	—	—
西淀病院	133.17	164.42	85.67	94.50	64.33	57.48
耳原総合病院	487.50	515.08	282.50	300.00	57.95	58.24
東大阪生協病院	56.33	52.09	56.33	51.00	100.00	100.00
コープおおさか病院	—	100.42	—	65.00	—	64.73
東神戸病院	57.67	75.67	42.17	49.58	73.12	65.53
尼崎医療生協病院	166.50	198.08	71.92	96.08	43.19	48.51
おかたに病院	—	—	—	—	—	—
土庫病院	235.92	243.78	113.92	102.44	48.29	42.02
和歌山生協病院	99.67	—	34.33	—	34.45	—
鳥取生協病院	143.92	146.42	94.42	91.17	65.61	62.27
総合病院松江生協病院	200.92	434.58	80.33	84.83	39.98	19.52
出雲市民病院	98.58	101.50	68.55	74.42	69.75	73.32
水島協同病院	201.50	191.67	136.17	135.75	67.58	70.83
玉島協同病院	—	—	—	—	—	—
総合病院岡山協立病院	233.58	251.92	140.50	150.50	60.15	59.74
福島生協病院	—	—	—	—	—	—
広島共立病院	207.00	218.50	91.17	80.08	44.04	36.65
宇部協立病院	88.00	94.42	54.25	57.42	61.65	60.81
徳島健生病院	110.92	308.58	80.33	79.08	72.43	25.63
高松平和病院	114.75	113.92	75.33	78.17	65.65	68.62
愛媛生協病院	75.25	73.50	38.33	38.67	50.94	52.61
高知生協病院	91.33	105.83	22.58	42.67	24.73	40.31
健和会大手町病院	559.25	587.42	379.08	409.00	67.78	69.63
千鳥橋病院	327.75	365.25	201.00	213.58	61.33	58.48
米の山病院	150.00	155.45	94.50	95.64	63.00	61.52
みさき病院	20.42	19.67	20.42	19.25	100.00	97.88
上戸町病院	—	—	—	—	—	—
くわみず病院	70.27	70.00	25.00	25.67	35.58	36.67
大分健生病院	—	—	—	—	—	—
宮崎生協病院	—	—	—	—	—	—
鹿児島生協病院	—	—	—	—	—	—
国分生協病院	—	—	—	—	—	—
沖縄協同病院	—	—	—	—	—	—
中部協同病院	—	—	—	—	—	—
とよみ生協病院	—	—	—	—	—	—
最大値(外れ値を除く)	465.67	515.25	231.58	242.42	100.00	100.00
75%値	229.02	251.92	126.23	128.58	73.74	76.46
中央値	117.00	121.75	73.63	80.08	62.45	61.52
25%値	70.16	73.50	37.77	41.00	50.83	48.48
最小値(外れ値を除く)	5.75	5.78	5.75	2.00	24.73	19.52

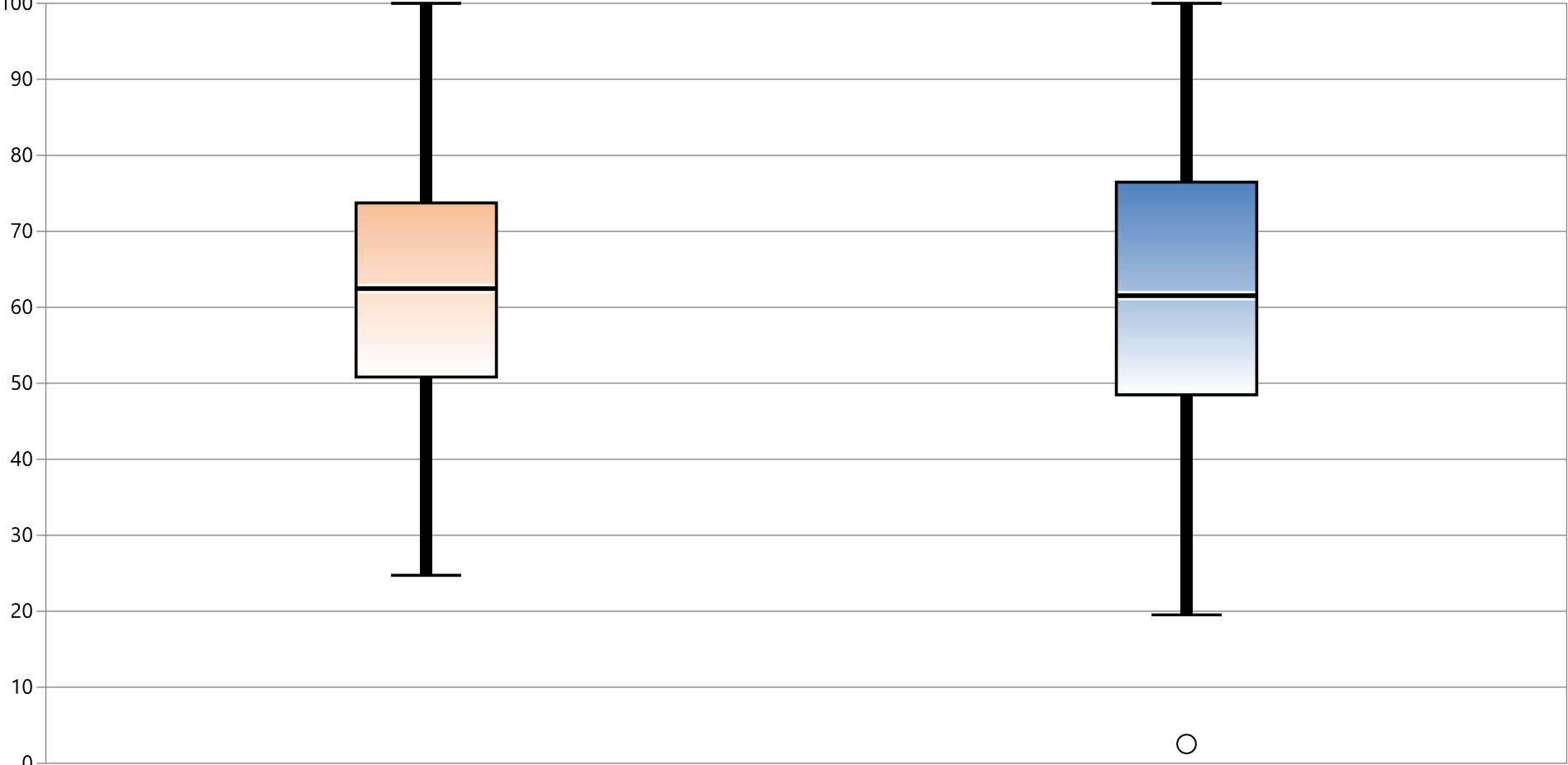
# 指標18A：リハビリテーション実施率

指標18A分母：退院患者数（回復期リハ病棟以外の病棟。在院日数3日以内は除く）  
指標18A分子：リハビリテーション（PT、OT、STいずれか）を実施した退院患者（回復期リハ病棟以外の病棟。在院日数3日以内は除く）  
単位：%



# 指標18A：リハビリテーション実施率

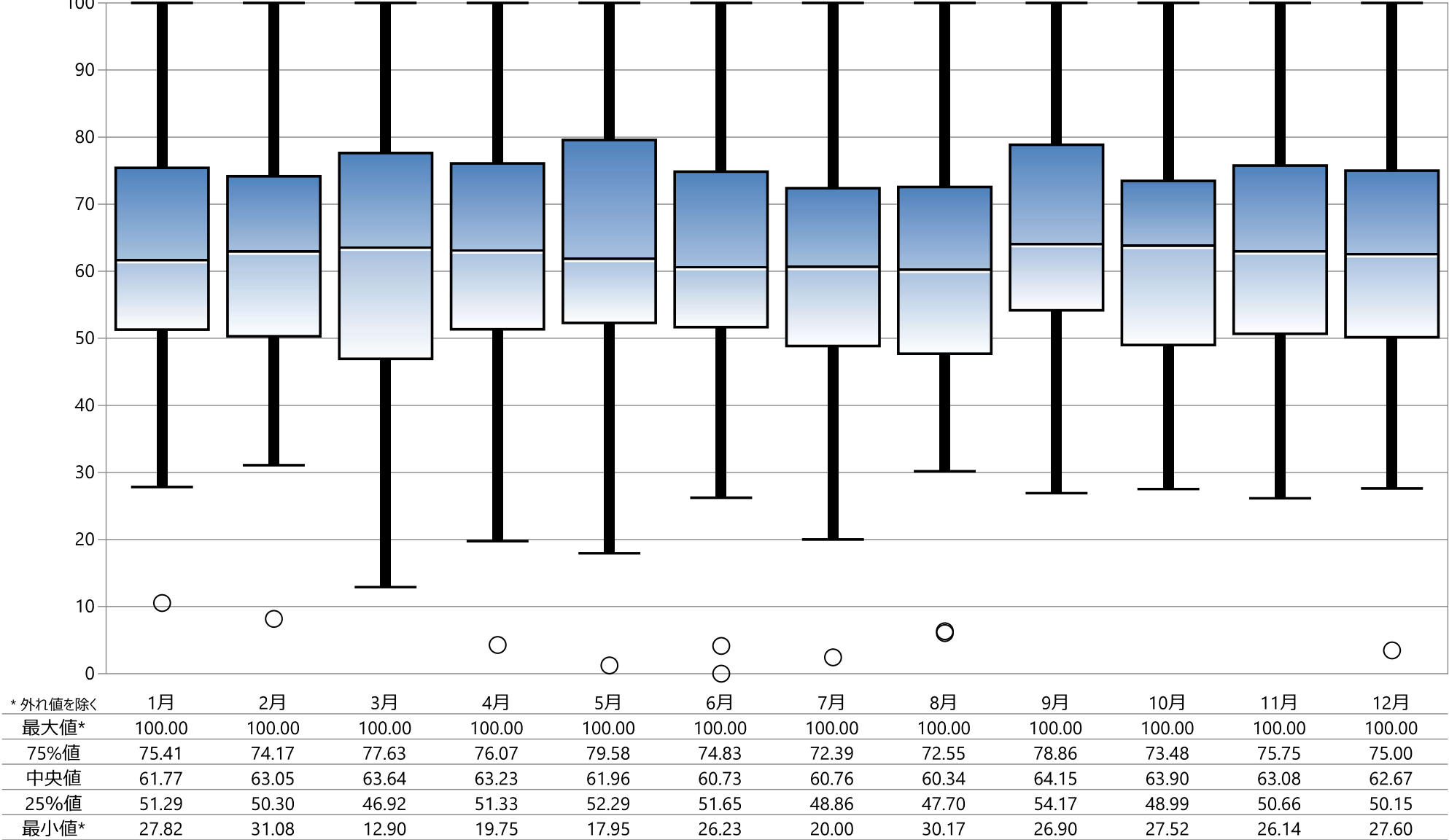
指標18A分母：退院患者数（回復期リハ病棟以外の病棟。在院日数3日以内は除く）  
指標18A分子：リハビリテーション（PT、OT、STいずれか）を実施した退院患者（回復期リハ病棟以外の病棟。在院日数3日以内は除く）  
単位：％



* 外れ値を除く	2023年 年間 通算	2024年 年間 通算
最大値*	100.00	100.00
75%値	73.74	76.46
中央値	62.45	61.52
25%値	50.83	48.48
最小値*	24.73	19.52

# 指標18A：リハビリテーション実施率

指標18A分母：退院患者数（回復期リハ病棟以外の病棟。在院日数3日以内は除く）  
指標18A分子：リハビリテーション（PT、OT、STいずれか）を実施した退院患者（回復期リハ病棟以外の病棟。在院日数3日以内は除く）  
単位：％





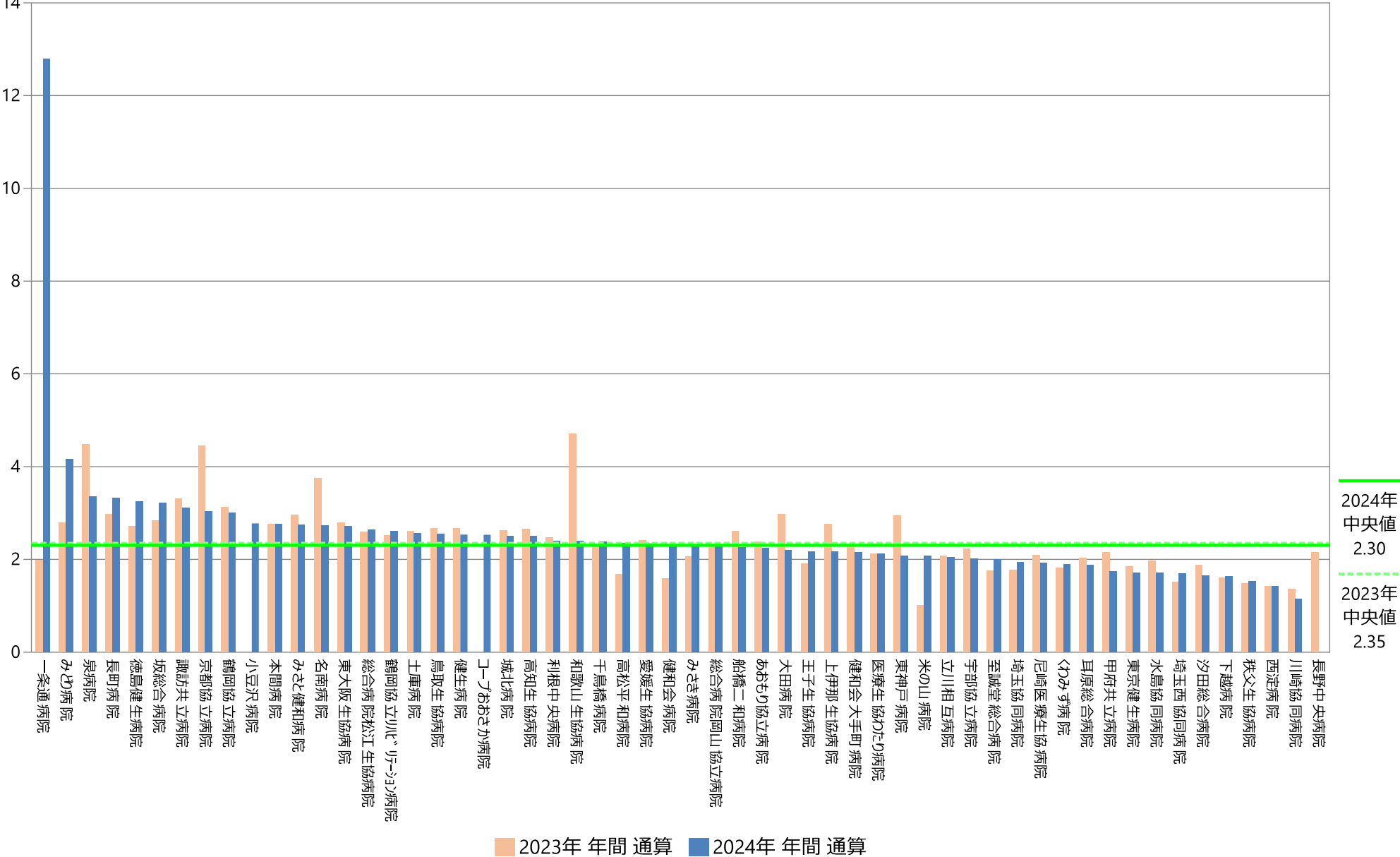
18B：疾患別リハビリ総単位数（回復期リハ病棟以外の病棟）／訓練実施をした患者の訓練実施日数の総和（回復期リハ病棟以外の病棟）

指標18B分母：訓練実施をした患者の訓練実施日数の総和（回復期リハ病棟以外の病棟）  
指標18B分子：疾患別リハビリ総単位数（回復期リハ病棟以外の病棟）  
指標18B：疾患別リハビリ総単位数（回復期リハ病棟以外の病棟）／訓練実施をした患者の訓練実施日数の総和（回復期リハ病棟以外の病棟）

	指標18B分母		指標18B分子		指標18B	
	日		単位		単位／日	
	2023年 年間 平均値	2024年 年間 平均値	2023年 年間 平均値	2024年 年間 平均値	2023年 年間 通算	2024年 年間 通算
勤医協中央病院	—	—	—	—	—	—
勤医協札幌病院	—	—	—	—	—	—
苫小牧病院	—	—	—	—	—	—
一条通病院	1043.38	1096.00	2069.88	14018.00	1.98	12.79
函館桜北病院	—	—	—	—	—	—
釧路協立病院	—	—	—	—	—	—
健生病院	4022.55	4782.75	10738.55	12114.92	2.67	2.53
おおもり協立病院	2027.08	1980.25	4824.75	4431.42	2.38	2.24
川久保病院	—	—	—	—	—	—
坂総合病院	2647.42	2756.42	7518.50	8862.08	2.84	3.22
長町病院	465.25	429.00	1386.00	1425.17	2.98	3.32
泉病院	639.50	908.92	2866.92	3056.00	4.48	3.36
中通総合病院	—	—	—	—	—	—
本間病院	1710.92	1731.00	4717.50	4794.42	2.76	2.77
鶴岡協立病院	2219.92	2301.58	6931.58	6925.83	3.12	3.01
鶴岡協立リハ"リテーショ"ン病院	970.25	1139.83	2437.33	2979.00	2.51	2.61
至誠堂総合病院	3200.25	2882.33	5599.67	5772.25	1.75	2.00
医療生協わたり病院	1741.08	1795.58	3695.00	3804.58	2.12	2.12
前橋協立病院	—	—	—	—	—	—
利根中央病院	2347.08	2366.33	5794.67	5680.42	2.47	2.40
北毛病院	—	—	—	—	—	—
埼玉協同病院	4172.36	3740.83	7370.91	7233.83	1.77	1.93
埼玉西協同病院	308.75	331.17	468.00	560.25	1.52	1.69
熊谷生協病院	—	—	—	—	—	—
秩父生協病院	335.92	355.73	497.83	542.91	1.48	1.53
ふれあい生協病院	—	—	—	—	—	—
千葉健生病院	—	—	—	—	—	—
船橋二和病院	1071.67	1236.83	2792.33	2804.58	2.61	2.27
柳原病院	—	—	—	—	—	—
みさと健和病院	3157.33	3562.25	9363.42	9771.42	2.97	2.74
小豆沢病院	—	25.00	—	69.40	—	2.78
東京健生病院	813.25	716.50	1502.50	1222.67	1.85	1.71
大泉生協病院	—	108.00	—	—	—	—
大田病院	1534.42	2191.33	4560.17	4826.08	2.97	2.20
中野共立病院	—	—	—	—	—	—
立川相互病院	2811.33	3002.25	5824.08	6155.58	2.07	2.05
王子生協病院	1737.42	2000.67	3322.08	4332.92	1.91	2.17
川崎協同病院	996.33	826.71	1359.67	944.00	1.36	1.14
汐田総合病院	4218.58	4117.45	7917.17	6808.09	1.88	1.65
下越病院	3724.08	3891.25	5979.83	6379.33	1.61	1.64
富山協立病院	—	—	—	—	—	—
城北病院	3056.75	3168.92	8020.00	7953.92	2.62	2.51
甲府共立病院	1748.33	2220.67	3762.67	3869.08	2.15	1.74
巨摩共立病院	—	—	—	—	—	—
石和共立病院	—	—	—	—	—	—
長野中央病院	2788.67	—	5993.67	—	2.15	—
健和会病院	3553.50	2311.50	5641.00	5323.75	1.59	2.30
諏訪共立病院	904.00	833.42	2989.75	2595.92	3.31	3.11
松本協立病院	—	—	—	—	—	—
塩尻協立病院	—	—	—	—	—	—
上伊那生協病院	1024.00	1281.73	2824.67	2775.27	2.76	2.17
みどり病院	270.92	287.58	759.00	1194.75	2.80	4.15
三島共立病院	—	—	—	—	—	—
協立総合病院	—	—	—	—	—	—
北病院	—	—	—	—	—	—
名南病院	1057.75	1406.00	3961.75	3835.83	3.75	2.73
名南ふれあい病院	—	—	—	—	—	—
津生協病院	—	—	—	—	—	—
京都民医連あすかい病院	—	—	—	—	—	—
京都民医連中央病院	—	—	—	—	—	—
京都協立病院	49.83	48.33	221.83	146.83	4.45	3.04
西淀病院	2889.42	2908.67	4113.67	4143.17	1.42	1.42
耳原総合病院	3473.67	4410.17	7044.33	8280.00	2.03	1.88
東大阪生協病院	833.83	892.09	2324.25	2422.27	2.79	2.72
コープおおさか病院	—	1180.25	—	2988.50	—	2.53
東神戸病院	1098.00	1252.75	3233.58	2610.67	2.94	2.08
尼崎医療生協病院	1453.50	1799.33	3048.75	3455.58	2.10	1.92
おかたに病院	—	—	—	—	—	—
土庫病院	1895.50	1608.22	4955.25	4125.78	2.61	2.57
和歌山生協病院	642.42	379.25	3027.33	907.25	4.71	2.39
鳥取生協病院	1893.00	2000.50	5059.25	5113.75	2.67	2.56
総合病院松江生協病院	2590.92	2595.00	6740.83	6853.00	2.60	2.64
出雲市民病院	—	—	—	—	—	—
水島協同病院	2891.92	3245.83	5702.58	5533.08	1.97	1.70
玉島協同病院	—	—	—	—	—	—
総合病院岡山協立病院	2330.33	2646.67	5389.08	6060.17	2.31	2.29
福島生協病院	—	—	—	—	—	—
広島共立病院	—	—	—	—	—	—
宇部協立病院	2125.00	2345.33	4739.25	4738.00	2.23	2.02
徳島健生病院	1456.33	1275.50	3955.00	4140.08	2.72	3.25
高松平和病院	3044.00	2318.92	5131.25	5463.33	1.69	2.36
愛媛生協病院	925.00	888.58	2232.42	2080.50	2.41	2.34
高知生協病院	1669.67	1770.58	4422.33	4438.50	2.65	2.51
健和会大手町病院	6776.00	6859.92	15583.58	14720.83	2.30	2.15
千鳥協病院	4249.75	4447.25	9769.83	10609.08	2.30	2.39
米の山病院	3248.50	3189.27	3297.00	6643.36	1.01	2.08
みさき病院	1610.58	1754.25	3325.67	4027.25	2.06	2.30
上戸町病院	—	—	—	—	—	—
くわみず病院	513.36	533.92	937.09	1013.50	1.83	1.90
大分健生病院	—	—	—	—	—	—
宮崎生協病院	—	—	—	—	—	—
鹿児島生協病院	—	—	—	—	—	—
国分生協病院	—	—	—	—	—	—
沖縄協同病院	—	—	—	—	—	—
中部協同病院	—	—	—	—	—	—
とよみ生協病院	—	—	—	—	—	—
最大値(外れ値を除く)	4249.75	4782.75	9769.83	10609.08	3.75	3.36
75%値	2891.29	2787.90	5816.73	6267.46	2.76	2.68
中央値	1744.71	1797.46	4268.00	4332.92	2.35	2.30
25%値	1003.25	904.71	2835.23	2692.97	1.93	2.01
最小値(外れ値を除く)	49.83	25.00	221.83	69.40	1.01	1.14

# 指標18B：疾患別リハビリ総単位数（回復期リハ病棟以外の病棟）／訓練実施をした患者の訓練実施日数の総和（回復期リハ病棟以外の病棟）

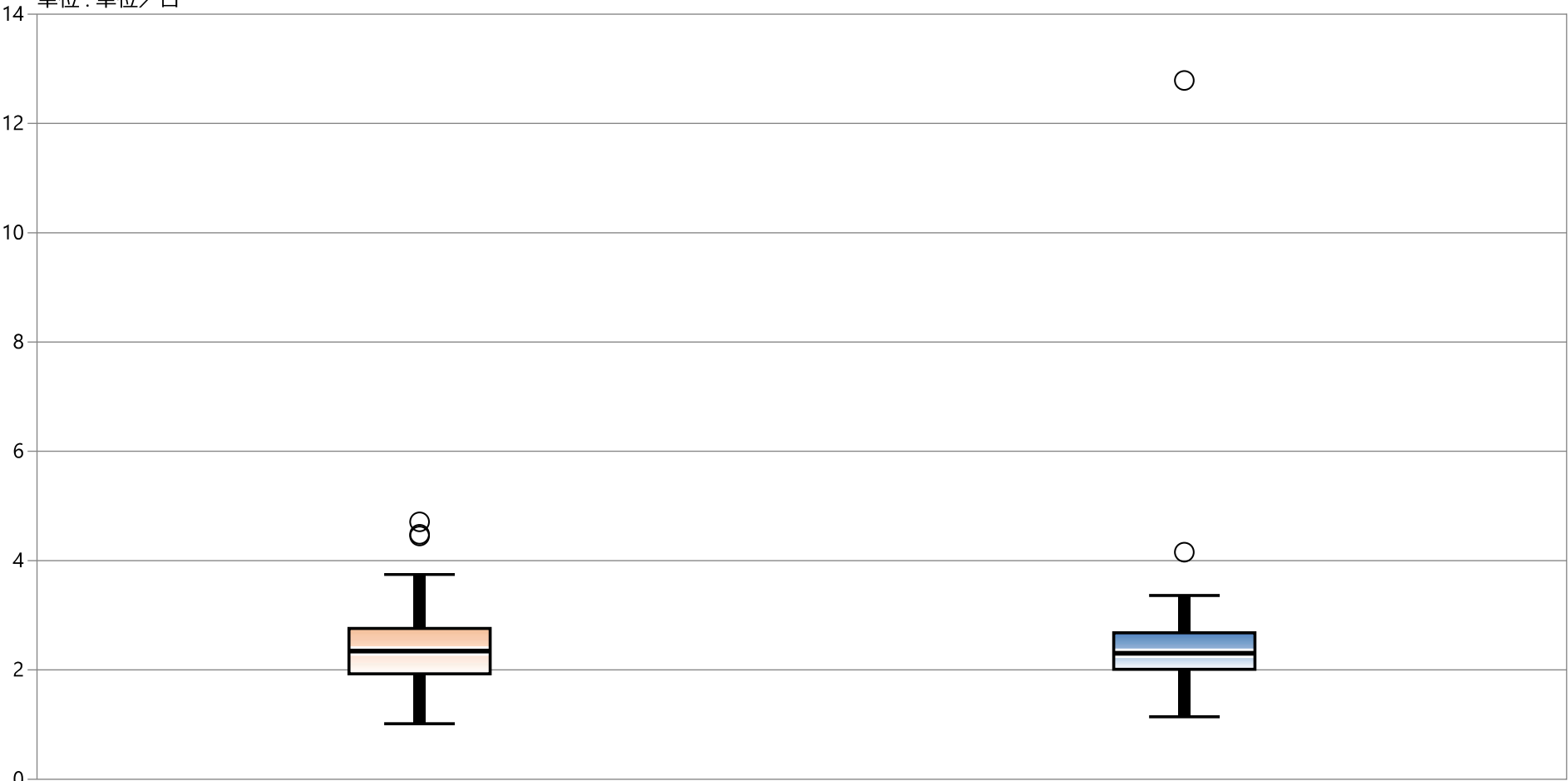
指標18B分母：訓練実施をした患者の訓練実施日数の総和（回復期リハ病棟以外の病棟）  
指標18B分子：疾患別リハビリ総単位数（回復期リハ病棟以外の病棟）  
単位：単位／日





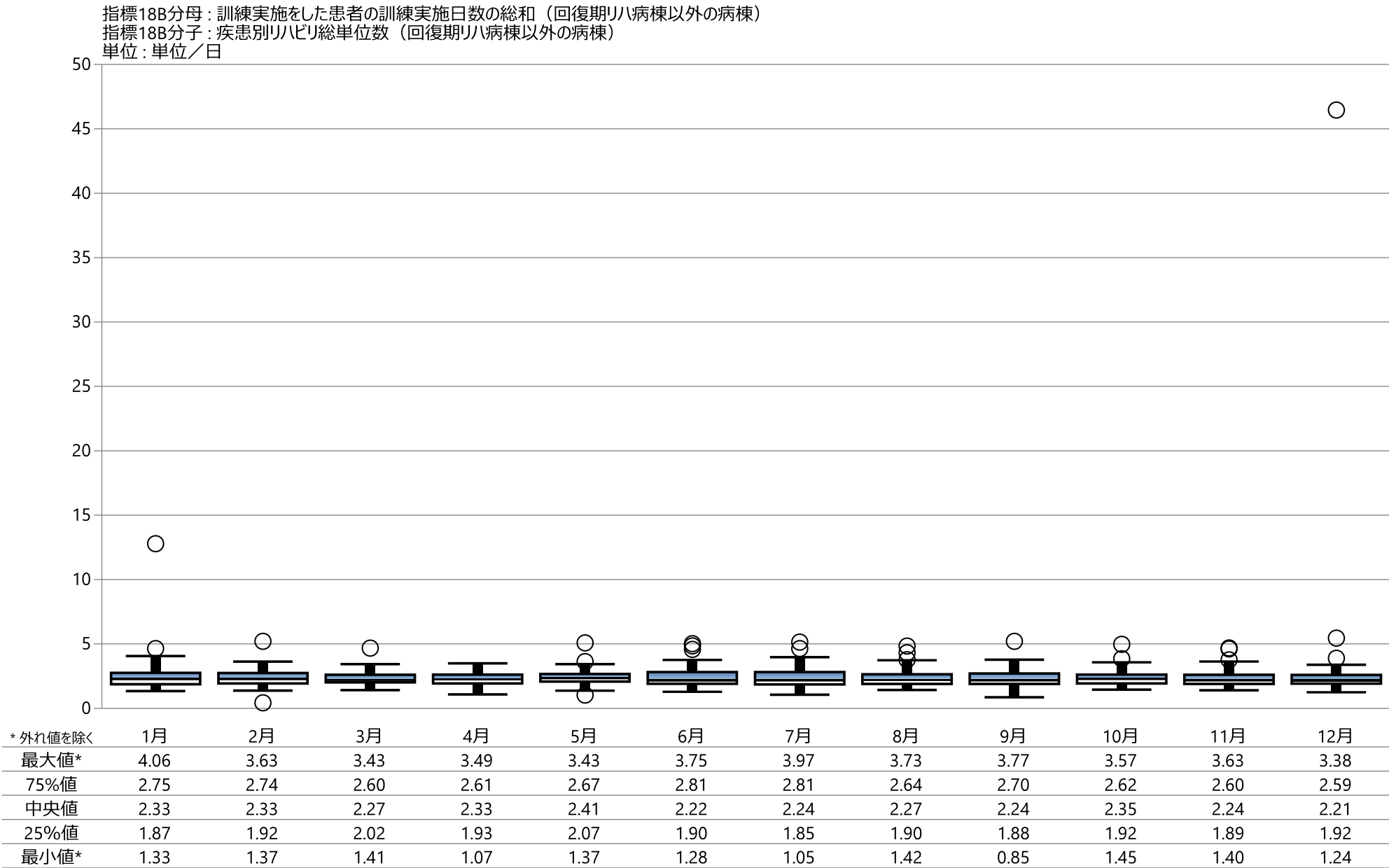
# 指標18B：疾患別リハビリ総単位数（回復期リハ病棟以外の病棟）／訓練実施をした患者の訓練実施日数の総和（回復期リハ病棟以外の病棟）

指標18B分母：訓練実施をした患者の訓練実施日数の総和（回復期リハ病棟以外の病棟）  
指標18B分子：疾患別リハビリ総単位数（回復期リハ病棟以外の病棟）  
単位：単位／日



* 外れ値を除く	2023年 年間 通算	2024年 年間 通算
最大値*	3.75	3.36
75%値	2.76	2.68
中央値	2.35	2.30
25%値	1.93	2.01
最小値*	1.01	1.14

指標18B：疾患別リハビリ総単位数（回復期リハ病棟以外の病棟）／訓練実施をした患者の訓練実施日数の総和（回復期リハ病棟以外の病棟）



18C：疾患別リハビリ総単位数（すべての病棟）／資格を有するリハビリテーション職員数の当月一日の人数と月末の人数の和を2で割った値

指標18C分母：資格を有するリハビリテーション職員数の当月一日の人数と月末の人数の和を2で割った値

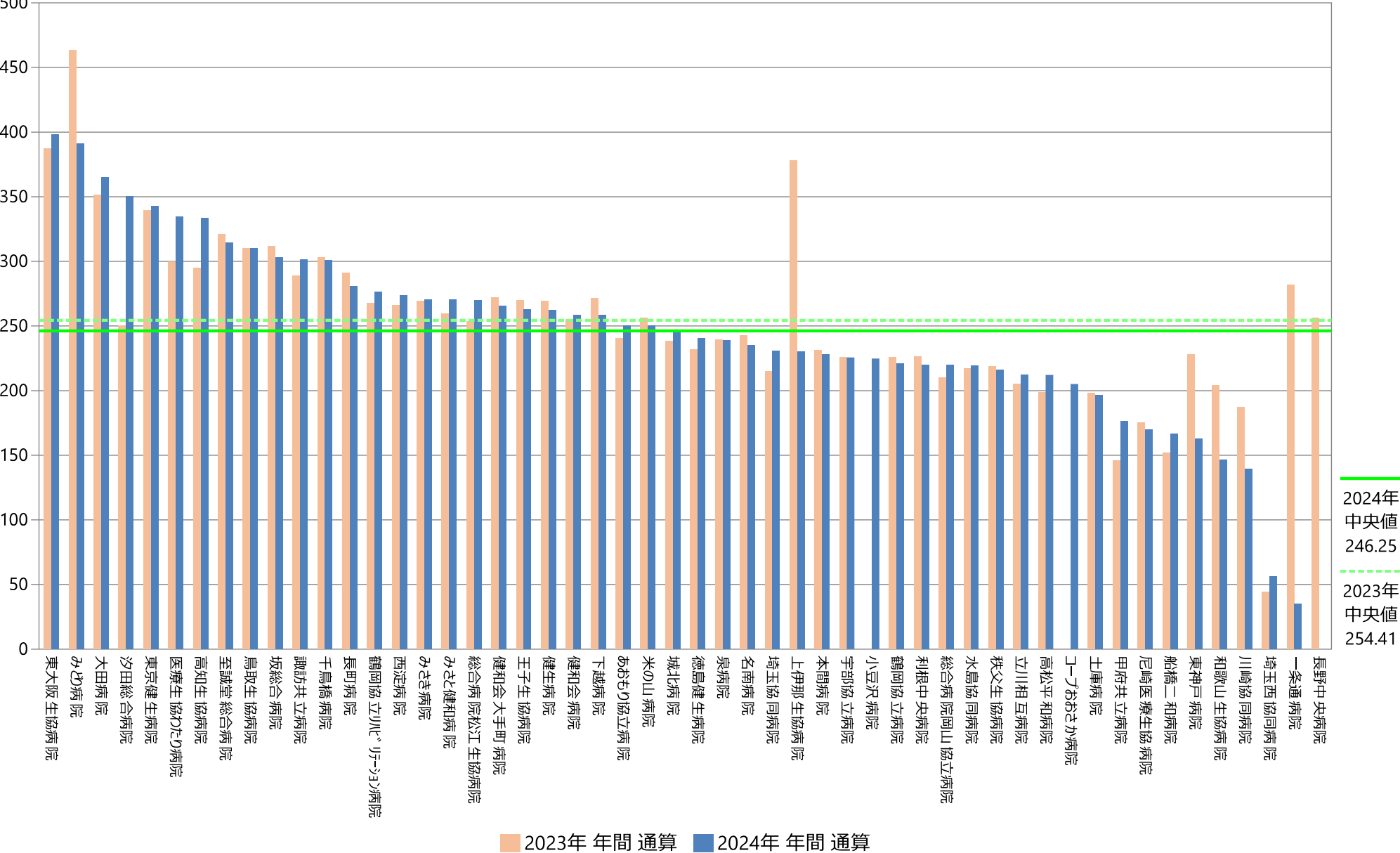
指標18C分子：疾患別リハビリ総単位数（すべての病棟）

指標18C：疾患別リハビリ総単位数（すべての病棟）／資格を有するリハビリテーション職員数の当月一日の人数と月末の人数の和を2で割った値

	指標18C分母		指標18C分子		指標18C	
	人		単位		単位／人	
	2023年 年間 平均値	2024年 年間 平均値	2023年 年間 平均値	2024年 年間 平均値	2023年 年間 通算	2024年 年間 通算
勤医協中央病院	—	—	—	—	—	—
勤医協札幌病院	—	—	—	—	—	—
苫小牧病院	—	—	—	—	—	—
一条通病院	52.25	53.00	14723.25	1856.00	281.78	35.02
函館棲北病院	—	—	—	—	—	—
釧路協立病院	—	—	—	—	—	—
健生病院	79.33	86.58	21628.91	22707.00	269.44	262.26
あおり協立病院	71.08	67.67	17086.33	16955.50	240.37	250.57
川久保病院	—	—	—	—	—	—
坂総合病院	51.17	57.50	15945.42	17424.67	311.64	303.04
長町病院	64.42	70.00	18748.00	19649.75	291.04	280.71
泉病院	42.25	43.33	10123.83	10355.08	239.62	238.96
中通総合病院	—	—	—	—	—	—
本間病院	20.42	21.00	4717.50	4794.42	231.06	228.31
鶴岡協立病院	30.67	31.33	6931.58	6925.83	226.03	221.04
鶴岡協立リハリテーション病院	82.33	81.92	22055.33	22623.67	267.88	276.18
至誠堂総合病院	46.00	47.00	14763.67	14763.33	320.95	314.11
医療生協わたり病院	43.58	43.42	13076.08	14526.92	300.02	334.59
前橋協立病院	—	—	—	—	—	—
利根中央病院	55.25	55.17	12500.50	12131.58	226.25	219.91
北毛病院	—	—	—	—	—	—
埼玉協同病院	62.09	63.08	13340.09	14554.67	214.85	230.72
埼玉西協同病院	11.00	10.00	488.92	558.92	44.45	55.89
熊谷生協病院	—	—	—	—	—	—
秩父生協病院	28.83	29.00	6311.67	6263.78	218.90	215.99
ふれあい生協病院	—	—	—	—	—	—
千葉健生病院	—	—	—	—	—	—
船橋二和病院	41.17	38.33	6250.42	6386.25	151.83	166.60
柳原病院	—	—	—	—	—	—
みさと健和病院	56.58	52.25	14691.83	14122.67	259.65	270.29
小豆沢病院	—	27.00	—	6071.00	—	224.85
東京健生病院	14.75	13.58	5011.75	4658.25	339.78	342.94
大泉生協病院	—	—	—	—	—	—
大田病院	36.00	36.42	12652.92	13294.58	351.47	365.07
中野共立病院	—	—	—	—	—	—
立川相互病院	28.42	29.00	5824.08	6155.58	204.95	212.26
王子生協病院	38.25	43.33	10317.83	11393.58	269.75	262.93
川崎協同病院	45.00	47.86	8419.08	6677.43	187.09	139.53
汐田総合病院	72.58	47.36	18174.92	16491.58	250.40	350.28
下越病院	47.83	48.92	12975.00	12633.58	271.25	258.27
富山協立病院	—	—	—	—	—	—
城北病院	59.08	59.42	14071.83	14631.42	238.17	246.25
甲府共立病院	24.00	23.50	3647.00	4064.00	145.88	176.70
巨摩共立病院	—	—	—	—	—	—
石和共立病院	—	—	—	—	—	—
長野中央病院	57.08	—	14626.67	—	256.23	—
健和会病院	61.92	60.08	15808.67	15527.75	255.32	258.44
諏訪共立病院	49.92	42.92	14421.25	12926.33	288.91	301.20
松本協立病院	—	—	—	—	—	—
塩尻協立病院	—	—	—	—	—	—
上伊那生協病院	36.17	57.36	13673.75	13191.73	378.08	229.97
みどり病院	19.25	17.50	8923.42	6844.00	463.55	391.09
三島共立病院	—	—	—	—	—	—
協立総合病院	—	—	—	—	—	—
北病院	—	—	—	—	—	—
名南病院	16.33	16.33	3961.75	3835.83	242.56	234.85
名南ふれあい病院	—	—	—	—	—	—
津生協病院	—	—	—	—	—	—
京都民医連あすかい病院	—	—	—	—	—	—
京都民医連中央病院	—	—	—	—	—	—
京都協立病院	—	—	—	—	—	—
西淀病院	52.75	54.67	14045.50	14960.00	266.27	273.66
耳原総合病院	—	—	—	—	—	—
東大阪生協病院	30.00	30.64	11617.67	12196.36	387.26	398.10
コープおおさか病院	—	71.42	—	14646.00	—	205.08
東神戸病院	31.67	32.00	7222.92	5215.92	228.09	163.00
尼崎医療生協病院	17.42	20.33	3048.75	3455.58	175.05	169.95
おかたに病院	—	—	—	—	—	—
土庫病院	25.00	21.00	4954.42	4125.78	198.18	196.47
和歌山生協病院	43.50	46.25	8881.58	6766.00	204.17	146.29
鳥取生協病院	70.00	71.58	21710.33	22182.50	310.15	309.88
総合病院松江生協病院	49.08	52.33	12442.42	14118.50	253.50	269.78
出雲市民病院	—	—	—	—	—	—
水島協同病院	26.25	25.25	5704.25	5533.08	217.30	219.13
玉島協同病院	—	—	—	—	—	—
総合病院岡山協立病院	56.42	57.00	11857.83	12524.75	210.18	219.73
福島生協病院	—	—	—	—	—	—
広島共立病院	—	—	—	—	—	—
宇都協立病院	21.00	21.00	4739.25	4738.00	225.68	225.62
徳島健生病院	42.67	42.75	9896.50	10274.00	231.95	240.33
高松平和病院	26.75	25.75	5318.83	5463.58	198.83	212.18
愛媛生協病院	—	—	—	—	—	—
高知生協病院	15.00	13.42	4422.33	4475.58	294.82	333.58
健和会大手町病院	57.25	55.42	15583.58	14720.83	272.20	265.64
千鳥橋病院	61.25	64.42	18547.92	19362.58	302.82	300.58
米の山病院	39.63	53.91	10144.63	13494.55	256.02	250.32
みさき病院	36.83	39.75	9923.17	10752.83	269.41	270.51
上戸町病院	—	—	—	—	—	—
くわみず病院	—	—	—	—	—	—
大分健生病院	—	—	—	—	—	—
宮崎生協病院	—	—	—	—	—	—
鹿児島生協病院	—	—	—	—	—	—
国分生協病院	—	—	—	—	—	—
沖縄協同病院	—	—	—	—	—	—
中部協同病院	—	—	—	—	—	—
とよみ生協病院	—	—	—	—	—	—
最大値(外れ値を除く)	82.33	86.58	22055.33	22707.00	378.08	365.07
75%値	56.54	56.21	14675.54	14638.71	287.13	278.44
中央値	43.08	43.42	11737.75	12131.58	254.41	246.25
25%値	28.52	28.00	6265.73	5802.04	220.60	217.56
最小値(外れ値を除く)	11.00	10.00	488.92	558.92	145.88	139.53

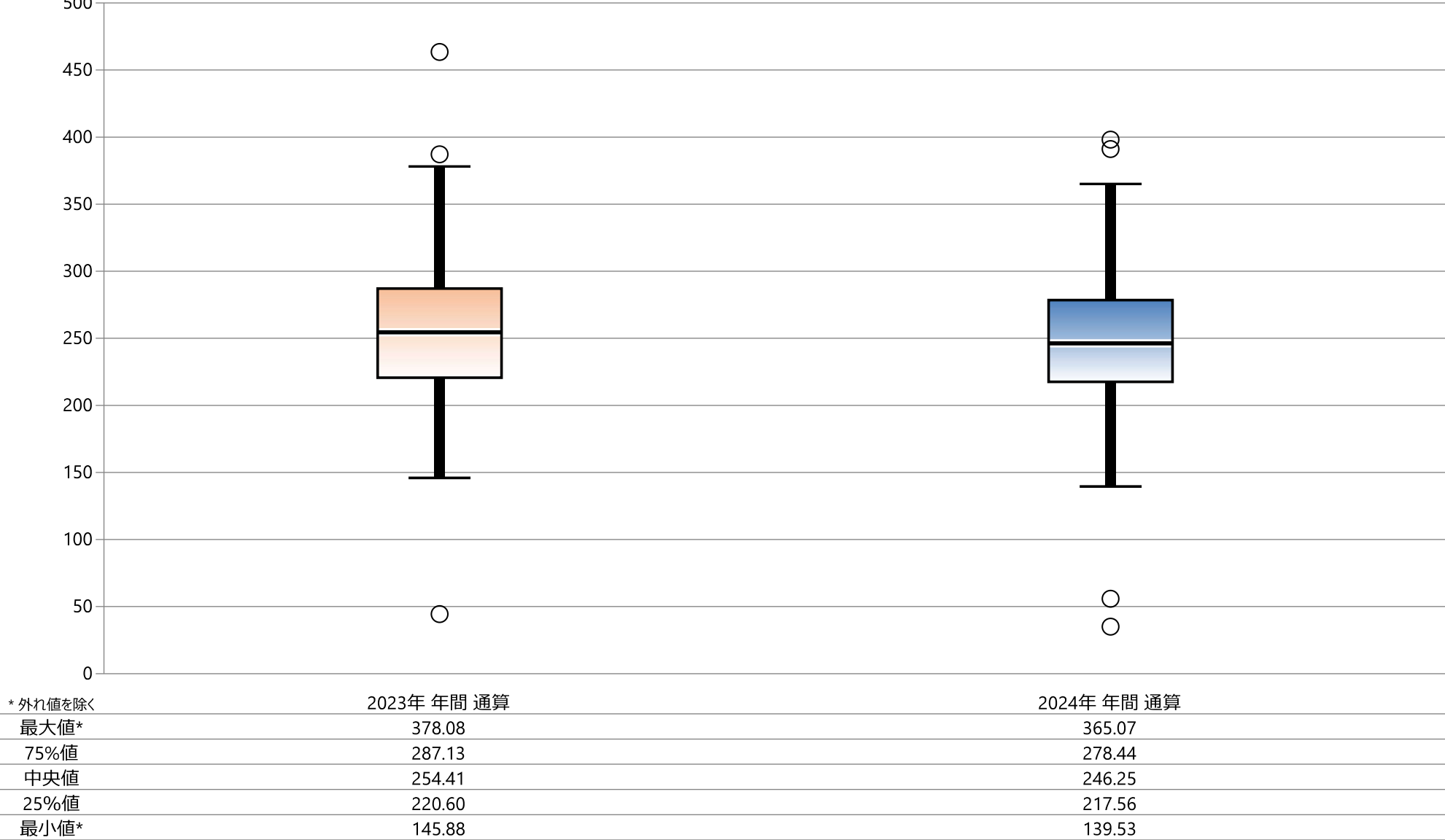
# 指標18C：疾患別リハビリ総単位数（すべての病棟）／資格を有するリハビリテーション職員数の当月一日の人数と月末の人数の和を2で割った値

指標18C分母：資格を有するリハビリテーション職員数の当月一日の人数と月末の人数の和を2で割った値  
指標18C分子：疾患別リハビリ総単位数（すべての病棟）  
単位：単位／人



# 指標18C：疾患別リハビリ総単位数（すべての病棟）／資格を有するリハビリテーション職員数の当月一日の人数と月末の人数の和を2で割った値

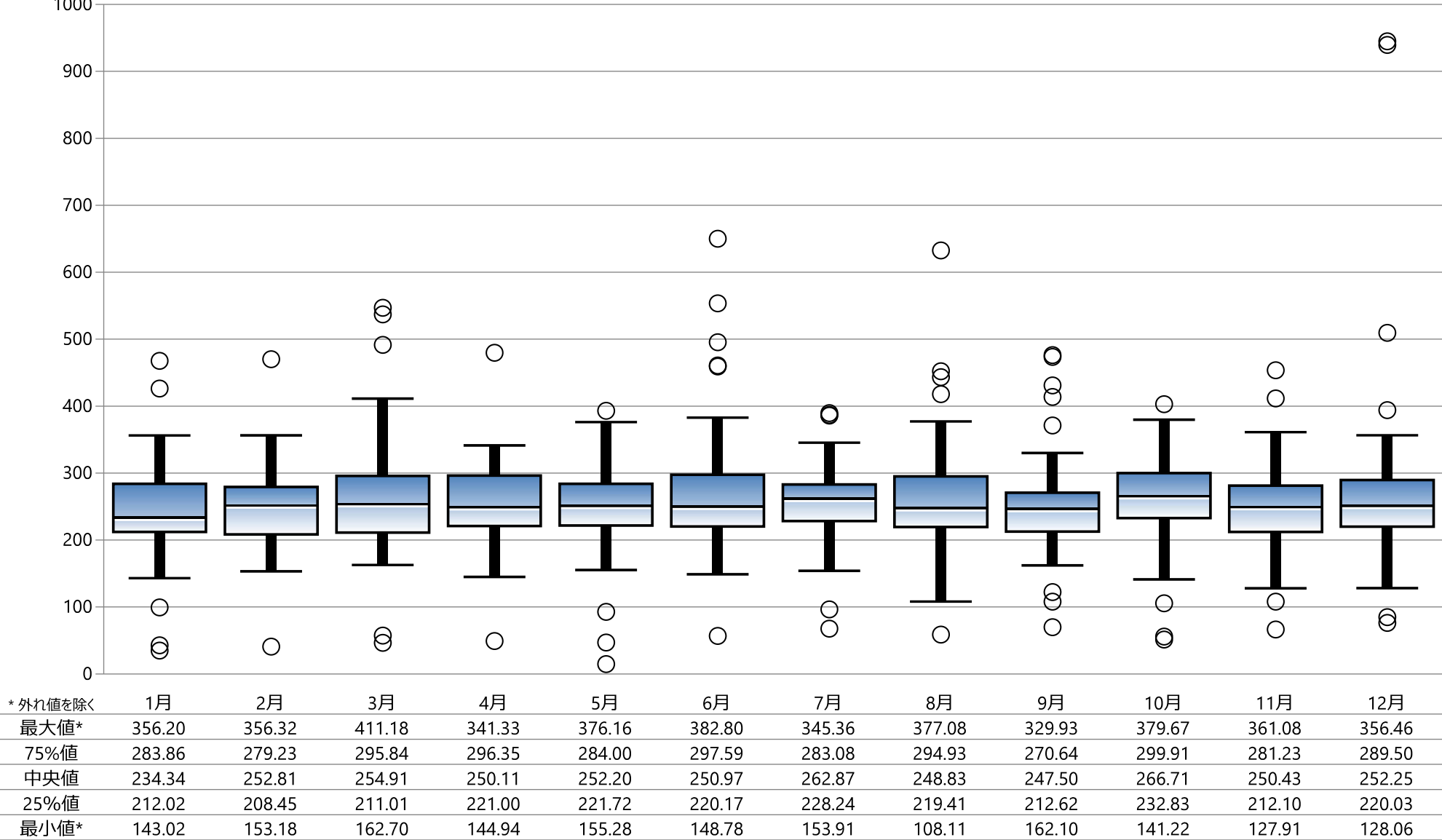
指標18C分母：資格を有するリハビリテーション職員数の当月一日の人数と月末の人数の和を2で割った値  
指標18C分子：疾患別リハビリ総単位数（すべての病棟）  
単位：単位／人



* 外れ値を除く	2023年 年間 通算	2024年 年間 通算
最大値*	378.08	365.07
75%値	287.13	278.44
中央値	254.41	246.25
25%値	220.60	217.56
最小値*	145.88	139.53

# 指標18C：疾患別リハビリ総単位数（すべての病棟）／資格を有するリハビリテーション職員数の当月一日の人数と月末の人数の和を2で割った値

指標18C分母：資格を有するリハビリテーション職員数の当月一日の人数と月末の人数の和を2で割った値  
指標18C分子：疾患別リハビリ総単位数（すべての病棟）  
単位：単位／人





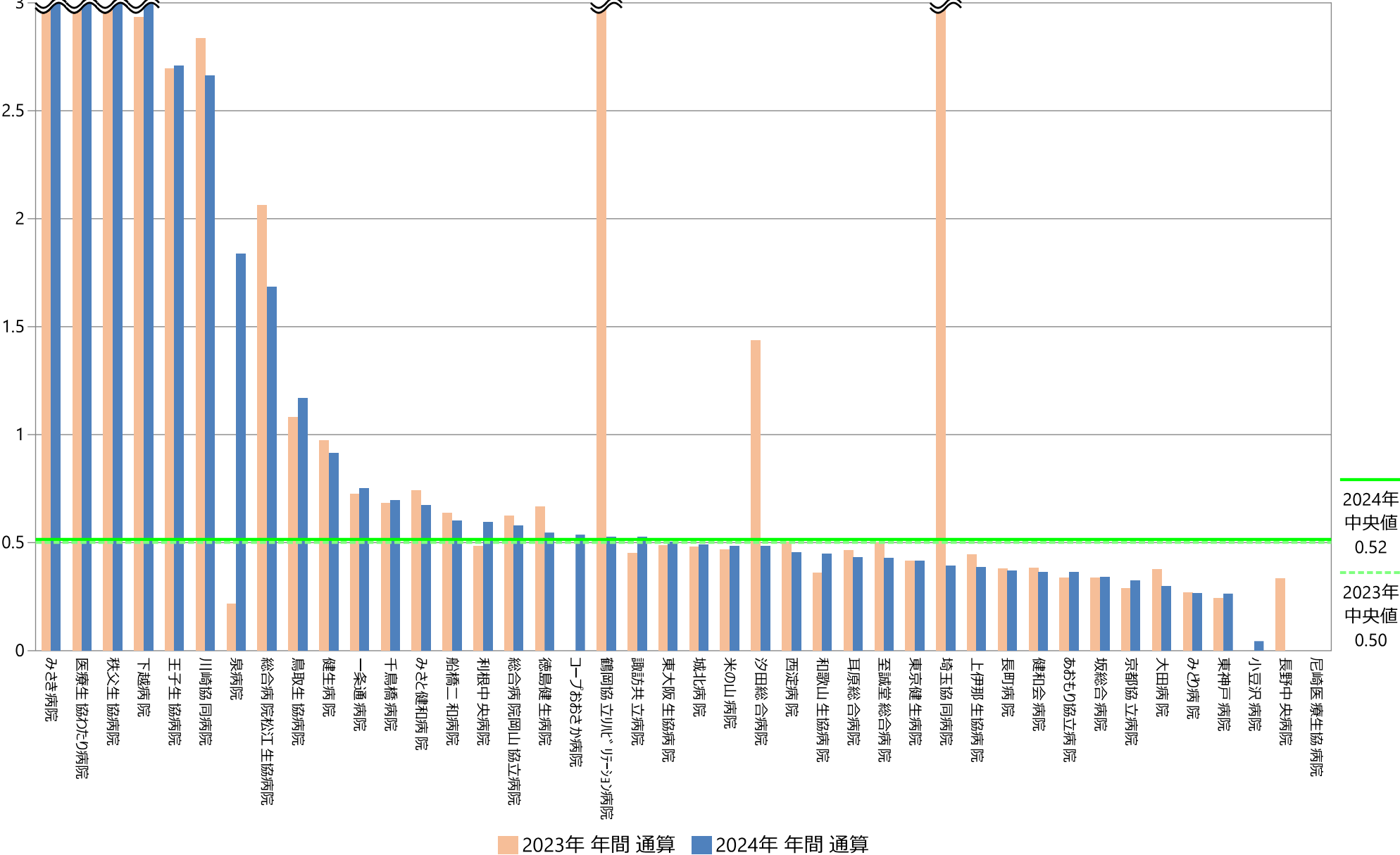
18D：回復期リハビリ病棟を退院した患者の(FIM得点[運動項目]の退棟時と入棟時の差)を在棟日数で割った値の総和／回復期リハ病棟を当月退院した患者数

指標18D分母：回復期リハ病棟を当月退院した患者数  
指標18D分子：回復期リハリハ病棟を退院した患者の(FIM得点[運動項目]の退棟時と入棟時の差)を在棟日数で割った値の総和  
指標18D：回復期リハリハ病棟を退院した患者の(FIM得点[運動項目]の退棟時と入棟時の差)を在棟日数で割った値の総和／回復期リハ病棟を当月退院した患者数

	指標18D分母		指標18D分子		指標18D	
	人		点		点／人	
	2023年 年間 平均値	2024年 年間 平均値	2023年 年間 平均値	2024年 年間 平均値	2023年 年間 通算	2024年 年間 通算
勤医協中央病院	—	—	—	—	—	—
勤医協札幌病院	—	—	—	—	—	—
苫小牧病院	—	—	—	—	—	—
一条通病院	29.63	20.00	21.50	15.00	0.73	0.75
函館桜北病院	—	—	—	—	—	—
釧路協立病院	—	—	—	—	—	—
健生病院	36.83	42.67	35.83	39.00	0.97	0.91
おおもり協立病院	40.42	34.00	13.67	12.33	0.34	0.36
川久保病院	—	—	—	—	—	—
坂総合病院	17.00	17.08	5.75	5.83	0.34	0.34
長町病院	30.92	30.33	11.75	11.25	0.38	0.37
泉病院	28.42	16.25	6.17	29.83	0.22	1.84
中通総合病院	—	—	—	—	—	—
本間病院	—	—	—	—	—	—
鶴岡協立病院	—	—	—	—	—	—
鶴岡協立リハ・リハビリ病院	40.42	41.92	697.67	22.08	17.26	0.53
至誠堂総合病院	26.08	26.58	13.08	11.42	0.50	0.43
医療生協わたり病院	19.25	23.50	62.58	118.50	3.25	5.04
前橋協立病院	—	—	—	—	—	—
利根中央病院	16.50	16.25	8.00	9.67	0.48	0.59
北毛病院	—	—	—	—	—	—
埼玉協同病院	18.64	22.25	105.73	8.75	5.67	0.39
埼玉西協同病院	—	—	—	—	—	—
熊谷生協病院	—	—	—	—	—	—
秩父生協病院	11.17	12.89	234.50	50.73	21.00	4.29
ふれあい生協病院	—	—	—	—	—	—
千葉健生病院	—	—	—	—	—	—
船橋二和病院	11.00	10.92	7.00	6.58	0.64	0.60
柳原病院	—	—	—	—	—	—
みさと健和病院	17.08	18.83	12.67	12.67	0.74	0.67
小豆沢病院	—	13.60	—	0.60	—	0.04
東京健生病院	12.00	11.67	5.00	4.83	0.42	0.41
大泉生協病院	—	—	—	—	—	—
大田病院	18.58	16.75	7.00	5.00	0.38	0.30
中野共立病院	—	—	—	—	—	—
立川相互病院	—	—	—	—	—	—
王子生協病院	17.17	16.58	46.25	44.92	2.69	2.71
川崎協同病院	15.42	15.71	43.75	41.86	2.84	2.66
汐田総合病院	19.08	19.83	26.36	9.58	1.44	0.48
下越病院	13.50	14.00	39.58	45.58	2.93	3.26
富山協立病院	—	—	—	—	—	—
城北病院	13.33	14.25	6.42	7.00	0.48	0.49
甲府共立病院	—	—	—	—	—	—
巨摩共立病院	—	—	—	—	—	—
石和共立病院	—	—	—	—	—	—
長野中央病院	18.67	—	6.25	—	0.33	—
健和会病院	12.67	11.92	4.83	4.33	0.38	0.36
諏訪共立病院	17.75	18.83	8.00	9.92	0.45	0.53
松本協立病院	—	—	—	—	—	—
塩尻協立病院	—	—	—	—	—	—
上伊那生協病院	19.33	19.36	8.58	7.45	0.44	0.38
みどり病院	14.00	14.17	3.75	3.75	0.27	0.26
三島共立病院	—	—	—	—	—	—
協立総合病院	—	—	—	—	—	—
北病院	—	—	—	—	—	—
名南病院	—	—	—	—	—	—
名南ふれあい病院	—	—	—	—	—	—
津生協病院	—	—	—	—	—	—
京都民医連あすかい病院	—	—	—	—	—	—
京都民医連中央病院	—	—	—	—	—	—
京都協立病院	12.67	13.42	3.67	4.33	0.29	0.32
西淀病院	33.50	30.92	16.92	14.08	0.50	0.46
耳原総合病院	21.58	20.58	10.00	8.92	0.46	0.43
東大阪生協病院	21.50	22.55	10.50	11.36	0.49	0.50
コープおおさか病院	—	29.33	—	15.75	—	0.54
東神戸病院	9.92	8.83	2.42	2.33	0.24	0.26
尼崎医療生協病院	0.00	0.00	0.00	0.00	なし	なし
おかたに病院	—	—	—	—	—	—
土庫病院	—	—	—	—	—	—
和歌山生協病院	17.08	20.25	6.17	9.08	0.36	0.45
鳥取生協病院	40.92	38.08	44.25	44.50	1.08	1.17
総合病院松江生協病院	22.50	27.91	46.42	47.67	2.06	1.68
出雲市民病院	—	—	—	—	—	—
水島協同病院	—	—	—	—	—	—
玉島協同病院	—	—	—	—	—	—
総合病院岡山協立病院	19.58	18.17	12.25	10.50	0.63	0.58
福島生協病院	—	—	—	—	—	—
広島共立病院	—	—	—	—	—	—
宇部協立病院	—	—	—	—	—	—
徳島健生病院	24.92	22.08	16.58	12.08	0.67	0.55
高松平和病院	—	—	—	—	—	—
愛媛生協病院	—	—	—	—	—	—
高知生協病院	—	—	—	—	—	—
健和会大手町病院	—	—	—	—	—	—
千鳥協病院	17.17	19.42	11.75	13.50	0.68	0.70
米の山病院	21.38	22.55	10.00	11.00	0.47	0.48
みさき病院	10.17	10.58	158.92	123.92	15.63	11.71
上戸町病院	—	—	—	—	—	—
くわみず病院	—	—	—	—	—	—
大分健生病院	—	—	—	—	—	—
宮崎生協病院	—	—	—	—	—	—
鹿児島生協病院	—	—	—	—	—	—
国分生協病院	—	—	—	—	—	—
沖縄協同病院	—	—	—	—	—	—
中部協同病院	—	—	—	—	—	—
とよみ生協病院	—	—	—	—	—	—
最大値(外れ値を除く)	36.83	34.00	62.58	44.50	2.06	1.17
75%値	23.10	22.55	36.77	22.08	1.26	0.79
中央値	18.61	18.83	11.75	11.25	0.50	0.52
25%値	13.88	14.17	6.38	7.00	0.38	0.39
最小値(外れ値を除く)	9.92	8.83	0.00	0.00	0.22	0.04

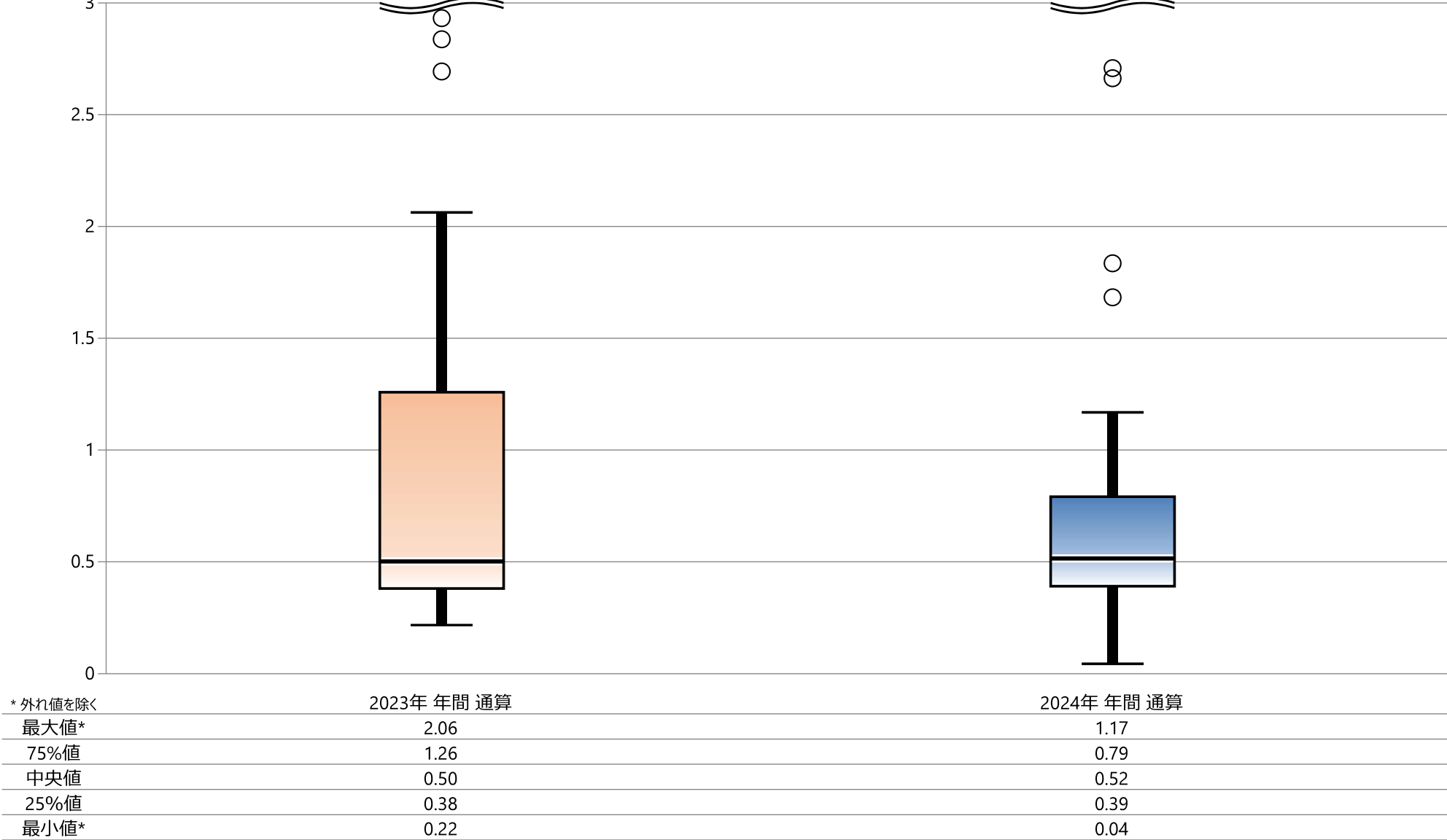
指標18D：回復期リハビリ病棟を退院した患者の(FIM得点[運動項目]の退棟時と入棟時の差)を在棟日数で割った値の総和／回復期リハ病棟を当月退院した患者数

指標18D分母：回復期リハ病棟を当月退院した患者数  
指標18D分子：回復期リハビリ病棟を退院した患者の(FIM得点[運動項目]の退棟時と入棟時の差)を在棟日数で割った値の総和  
単位：点／人



指標18D：回復期リハビリ病棟を退院した患者の(FIM得点[運動項目]の退棟時と入棟時の差)を在棟日数で割った値の総和／回復期リハ病棟を当月退院した患者数

指標18D分母：回復期リハ病棟を当月退院した患者数  
指標18D分子：回復期リハビリ病棟を退院した患者の(FIM得点[運動項目]の退棟時と入棟時の差)を在棟日数で割った値の総和  
単位：点／人



\* 外れ値を除く

	2023年 年間 通算	2024年 年間 通算
最大値*	2.06	1.17
75%値	1.26	0.79
中央値	0.50	0.52
25%値	0.38	0.39
最小値*	0.22	0.04

指標18D：回復期リハビリ病棟を退院した患者の(FIM得点[運動項目]の退棟時と入棟時の差)を在棟日数で割った値の総和／回復期リハ病棟を当月退院した患者数

