

## 指標の意義

- ・誤嚥性肺炎の多くは嚥下障害によって引き起こされる。喉頭ファイバースコープや嚥下造影検査によって患者の嚥下機能を評価し、適切なアプローチ(治療、摂食・嚥下訓練、リハビリテーション、音声訓練など)につなげることができる。これより、経口摂取を継続でき、誤嚥性肺炎を予防することは、QOLの維持と介護予防にもつながる。

## 指標の計算式、分母・分子の解釈

期間	各指標の計算式と分母・分子の項目名	分母・分子の解釈
分子	A) 分母のうち嚥下評価または嚥下訓練を実施した退院患者数 B) 分母のうち「D299 喉頭ファイバースコープ」または「E0037 造影剤注入手技—嚥下造影」検査が行われた患者数	・ 非経口摂取者除く ・ 分母のうち嚥下評価または嚥下訓練した退院患者数をカウントする。脳血管疾患に対して行ったものはカウントしない。
分母	入院中に誤嚥性肺炎の診断のついた退院患者数	治療の必要な誤嚥性肺炎をカウントする。既往症はカウントしない。
収集期間	1ヶ月毎	
調整方法	評価・訓練は、STに限らずに看護師でも可とする(算定の評価に至らない場合もあるのでカルテ記載から収集か)	

## 考察

最小値 0.00    25%値 42.33    中央値 66.37    75%値    最大値 100.00    回答病院 54

実施率100%の施設が2施設(2023年は2施設)ある一方で、0が1施設(2023年は2施設)ありました。80%～99%は15施設(2023年は17施設)で、年間の対象患者が100人以上で10%以上低下した施設が1施設、10%以上上昇した施設は2施設でした。この指標は、誤嚥性肺炎と診断された患者への嚥下評価を測定していますが、誤嚥性肺炎の発症有無にかかわらず、入院時のスクリーニングとして嚥下機能の評価がされることで、早期の対応が可能となります。看護師や言語聴覚士に加え、歯科衛生士を配置し、入院患者の口腔衛生状態をチェックし、ケア及びケア指導を行っている施設もあります。口腔ケアの質があがることで、嚥下機能の低下を防ぎ、早期の摂食・嚥下訓練を開始し、誤嚥性肺炎、フレイル、サルコペニアなどの予防効果が期待されます。

退院時の、次のケア担当者への指導、申し送りの質は、再入院を減らすことにもつながります。施設の機能によっては、嚥下機能評価済みの患者の繰り返し入院例が多い場合もあるかもしれません。30%未満の7施設では、誤嚥性肺炎患者数のカウントが妥当かどうか、評価をケアプロセスに組み入れる方法を検討してみてもいいかもしれません。

2024年の診療報酬改定で、急性期病棟における「リハビリテーション・栄養・口腔連携加算」が新設されて、365日リハビリや管理栄養士の役割が重視されました。また、地域包括医療病棟も新設され、365日リハビリやリハビリ提供体制の整備も重視されており、この分野の改善は急務です。

## 改善・運用事例など

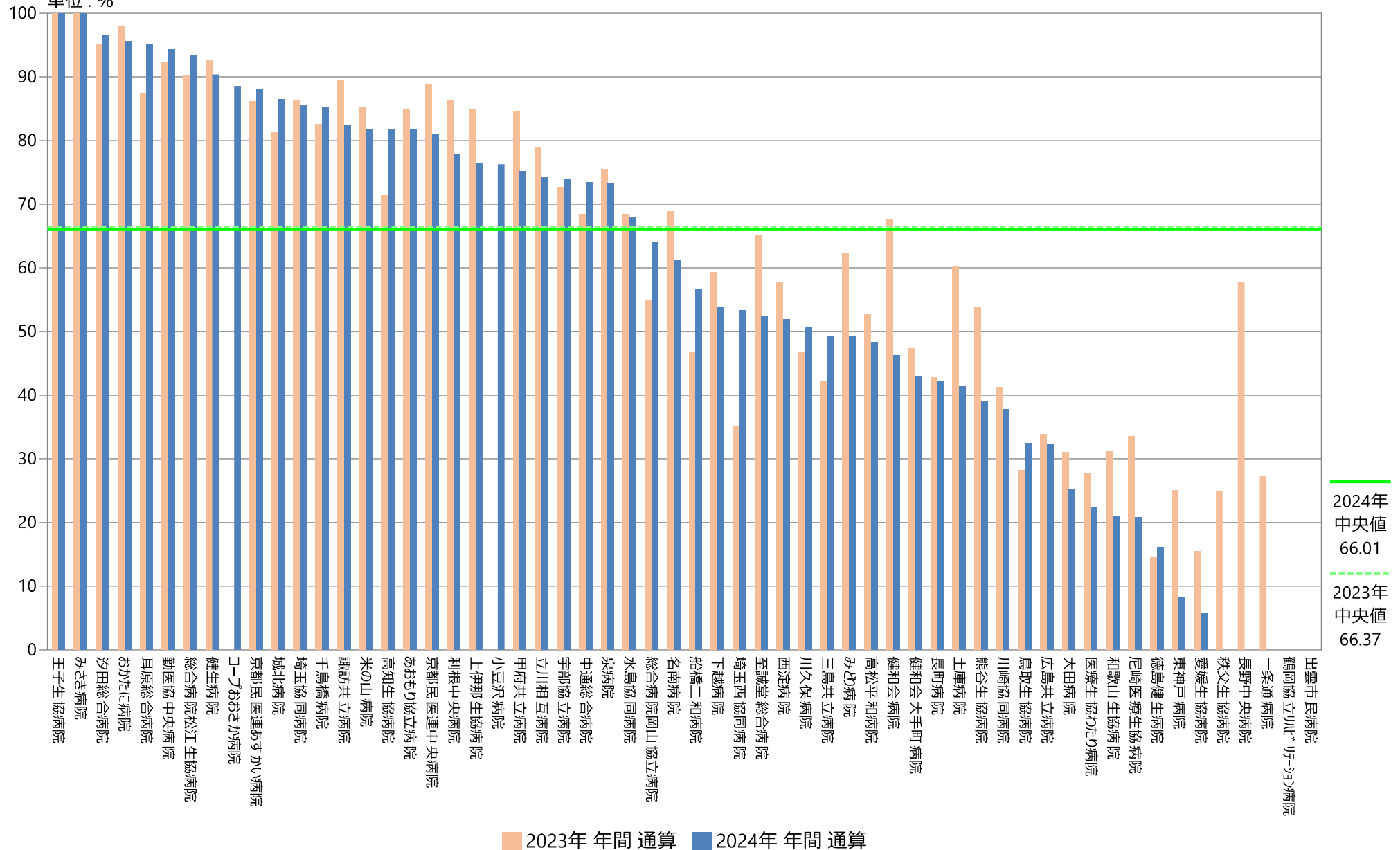
19A：誤嚥性肺炎に対する嚥下評価・訓練実施割合

指標19A分母：入院中に誤嚥性肺炎の診断のついた退院患者数  
指標19A分子：分母のうち嚥下評価または嚥下訓練を実施した退院患者数  
指標19A：誤嚥性肺炎に対する嚥下評価・訓練実施割合

	指標19A分母		指標19A分子		指標19A	
	人		人		%	
	2023年 年間 平均値	2024年 年間 平均値	2023年 年間 平均値	2024年 年間 平均値	2023年 年間 通算	2024年 年間 通算
勸医協中央病院	30.08	35.33	27.75	33.33	92.24	94.34
勸医協札幌病院	—	—	—	—	—	—
苫小牧病院	—	—	—	—	—	—
一条通病院	1.00	0.00	0.27	0.00	27.27	なし
函館棲北病院	—	—	—	—	—	—
釧路協立病院	—	—	—	—	—	—
健生病院	51.17	52.00	47.42	47.00	92.67	90.38
あおり協立病院	11.00	12.33	9.33	10.08	84.85	81.76
川久保病院	6.42	11.17	3.00	5.67	46.75	50.75
坂総合病院	—	—	—	—	—	—
長町病院	4.67	4.75	2.00	2.00	42.86	42.11
泉病院	4.08	5.25	3.08	4.00	75.51	73.33
中通総合病院	26.17	21.75	17.92	15.82	68.47	73.42
本間病院	—	—	—	—	—	—
鶴岡協立病院	—	—	—	—	—	—
鶴岡協立リハ"リテーショ"ン病院	—	0.00	—	0.00	—	なし
至誠堂総合病院	14.08	18.58	9.17	9.75	65.09	52.47
医療生協わたり病院	4.27	4.83	1.25	1.08	27.66	22.41
前橋協立病院	—	—	—	—	—	—
利根中央病院	15.33	11.25	13.25	8.75	86.41	77.78
北毛病院	—	—	—	—	—	—
埼玉協同病院	11.58	18.92	10.00	16.17	86.33	85.46
埼玉西協同病院	3.08	2.50	1.08	1.33	35.14	53.33
熊谷生協病院	2.17	2.30	1.17	0.90	53.85	39.13
秩父生協病院	0.67	0.22	0.17	0.00	25.00	0.00
ふれあい生協病院	—	—	—	—	—	—
千葉健生病院	—	—	—	—	—	—
船橋二和病院	16.25	17.50	7.58	9.92	46.67	56.67
柳原病院	—	—	—	—	—	—
みさと健和病院	—	—	—	—	—	—
小豆沢病院	—	11.80	—	9.00	—	76.27
東京健生病院	—	—	—	—	—	—
大泉生協病院	—	—	—	—	—	—
大田病院	5.92	7.92	1.83	2.00	30.99	25.26
中野共立病院	—	—	—	—	—	—
立川相互病院	42.92	38.58	33.92	28.67	79.03	74.30
王子生協病院	2.42	3.25	2.42	3.25	100.00	100.00
川崎協同病院	15.17	12.86	6.25	4.86	41.21	37.78
汐田総合病院	24.90	21.50	23.70	20.75	95.18	96.51
下越病院	17.00	19.17	10.08	10.33	59.31	53.91
富山協立病院	—	—	—	—	—	—
城北病院	18.33	16.67	14.92	14.42	81.36	86.50
甲府共立病院	22.75	19.00	19.25	14.27	84.62	75.12
巨摩共立病院	—	—	—	—	—	—
石和共立病院	—	—	—	—	—	—
長野中央病院	18.33	—	10.58	—	57.73	—
健和会病院	5.67	5.58	3.83	2.58	67.65	46.27
諏訪共立病院	7.08	7.58	6.33	6.25	89.41	82.42
松本協立病院	—	—	—	—	—	—
塩尻協立病院	—	—	—	—	—	—
上伊那生協病院	2.75	3.09	2.33	2.36	84.85	76.47
みどり病院	4.42	5.08	2.75	2.50	62.26	49.18
三島共立病院	16.42	17.75	6.92	8.75	42.13	49.30
協立総合病院	—	—	—	—	—	—
北病院	—	—	—	—	—	—
名南病院	11.50	12.92	7.92	7.92	68.84	61.29
名南ふれあい病院	—	—	—	—	—	—
津生協病院	—	—	—	—	—	—
京都民医連あすかい病院	7.83	5.58	6.75	4.92	86.17	88.06
京都民医連中央病院	27.50	29.00	24.42	23.50	88.79	81.03
京都協立病院	—	—	—	—	—	—
西淀病院	9.08	11.25	5.25	5.83	57.80	51.85
耳原総合病院	28.33	30.42	24.75	28.92	87.35	95.07
東大阪生協病院	—	—	—	—	—	—
コープおおさか病院	—	5.83	—	5.17	—	88.57
東神戸病院	2.00	4.08	0.50	0.33	25.00	8.16
尼崎医療生協病院	12.42	14.00	4.17	2.92	33.56	20.83
おかたに病院	3.92	4.18	3.83	4.00	97.87	95.65
土庫病院	26.67	19.89	16.08	8.22	60.31	41.34
和歌山生協病院	9.33	12.25	2.92	2.58	31.25	21.09
鳥取生協病院	14.50	12.33	4.08	4.00	28.16	32.43
総合病院松江生協病院	19.33	19.50	17.44	18.20	90.23	93.33
出雲市民病院	—	0.00	—	0.00	—	なし
水島協同病院	15.58	14.83	10.67	10.08	68.45	67.98
玉島協同病院	—	—	—	—	—	—
総合病院岡山協立病院	23.25	24.33	12.75	15.58	54.84	64.04
福島生協病院	—	—	—	—	—	—
広島共立病院	17.00	18.83	5.75	6.08	33.82	32.30
宇都協立病院	7.92	8.33	5.75	6.17	72.63	74.00
徳島健生病院	4.00	5.17	0.58	0.83	14.58	16.13
高松平和病院	4.75	5.00	2.50	2.42	52.63	48.33
愛媛生協病院	4.83	4.33	0.75	0.25	15.52	5.77
高知生協病院	3.50	3.67	2.50	3.00	71.43	81.82
健和会大手町病院	57.25	63.75	27.08	27.42	47.31	43.01
千鳥橋病院	9.08	10.08	7.50	8.58	82.57	85.12
米の山病院	16.92	21.08	14.42	17.25	85.22	81.82
みさき病院	4.25	5.33	4.25	5.33	100.00	100.00
上戸町病院	—	—	—	—	—	—
くわみず病院	—	—	—	—	—	—
大分健生病院	—	—	—	—	—	—
宮崎生協病院	—	—	—	—	—	—
鹿児島生協病院	—	—	—	—	—	—
国分生協病院	—	—	—	—	—	—
沖縄協同病院	—	—	—	—	—	—
中部協同病院	—	—	—	—	—	—
とよみ生協病院	—	—	—	—	—	—
最大値(外れ値を除く)	30.08	38.58	27.75	20.75	100.00	100.00
75%値	18.00	18.92	13.13	10.33	85.13	82.27
中央値	11.25	11.25	6.29	5.83	66.37	66.01
25%値	4.48	5.00	2.56	2.50	42.31	42.33
最小値(外れ値を除く)	0.67	0.00	0.17	0.00	14.58	0.00

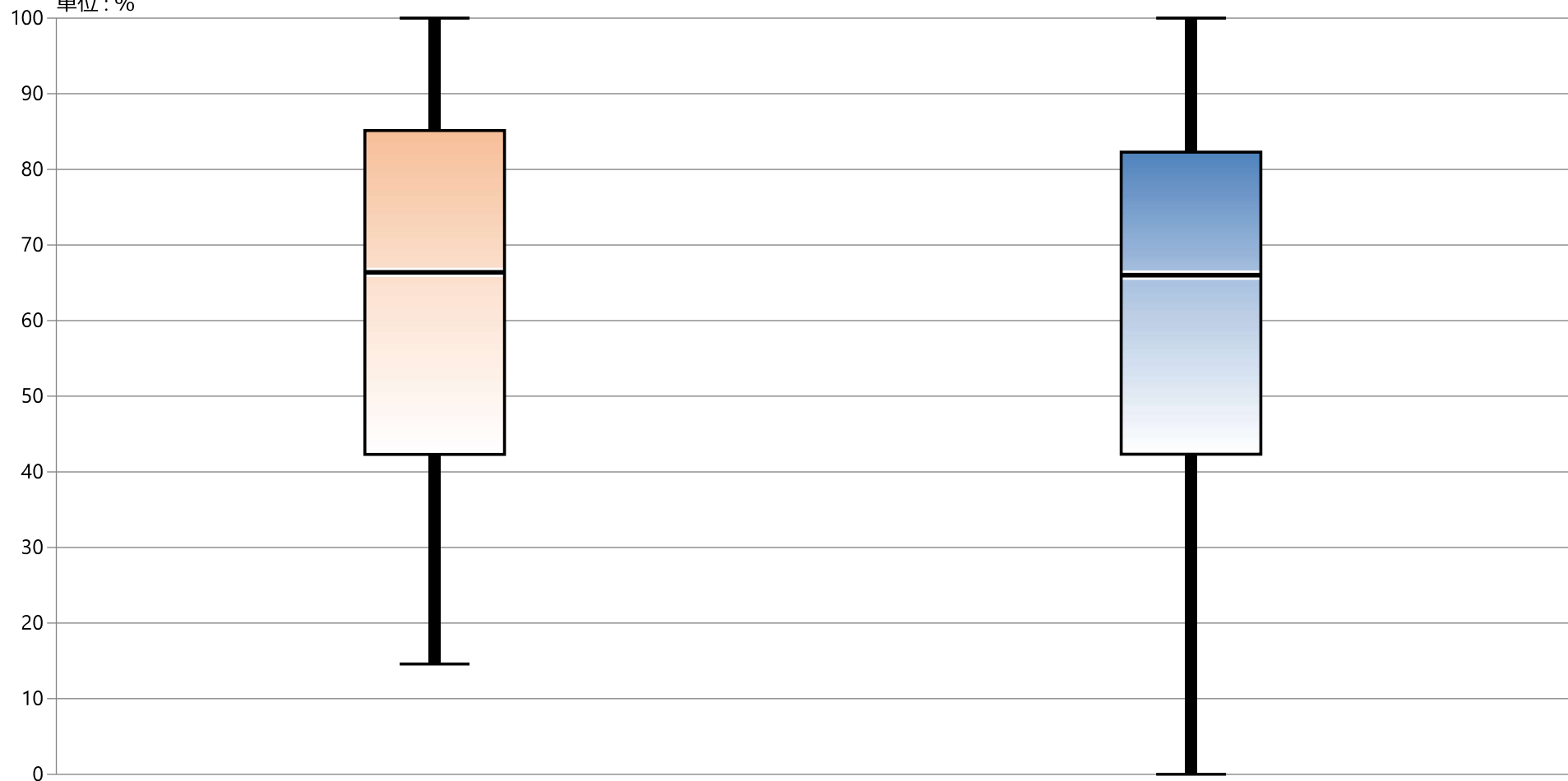
# 指標19A：誤嚥性肺炎に対する嚥下評価・訓練実施割合

指標19A分母：入院中に誤嚥性肺炎の診断のついた退院患者数  
 指標19A分子：分母のうち嚥下評価または嚥下訓練を実施した退院患者数  
 単位：%



# 指標19A：誤嚥性肺炎に対する嚥下評価・訓練実施割合

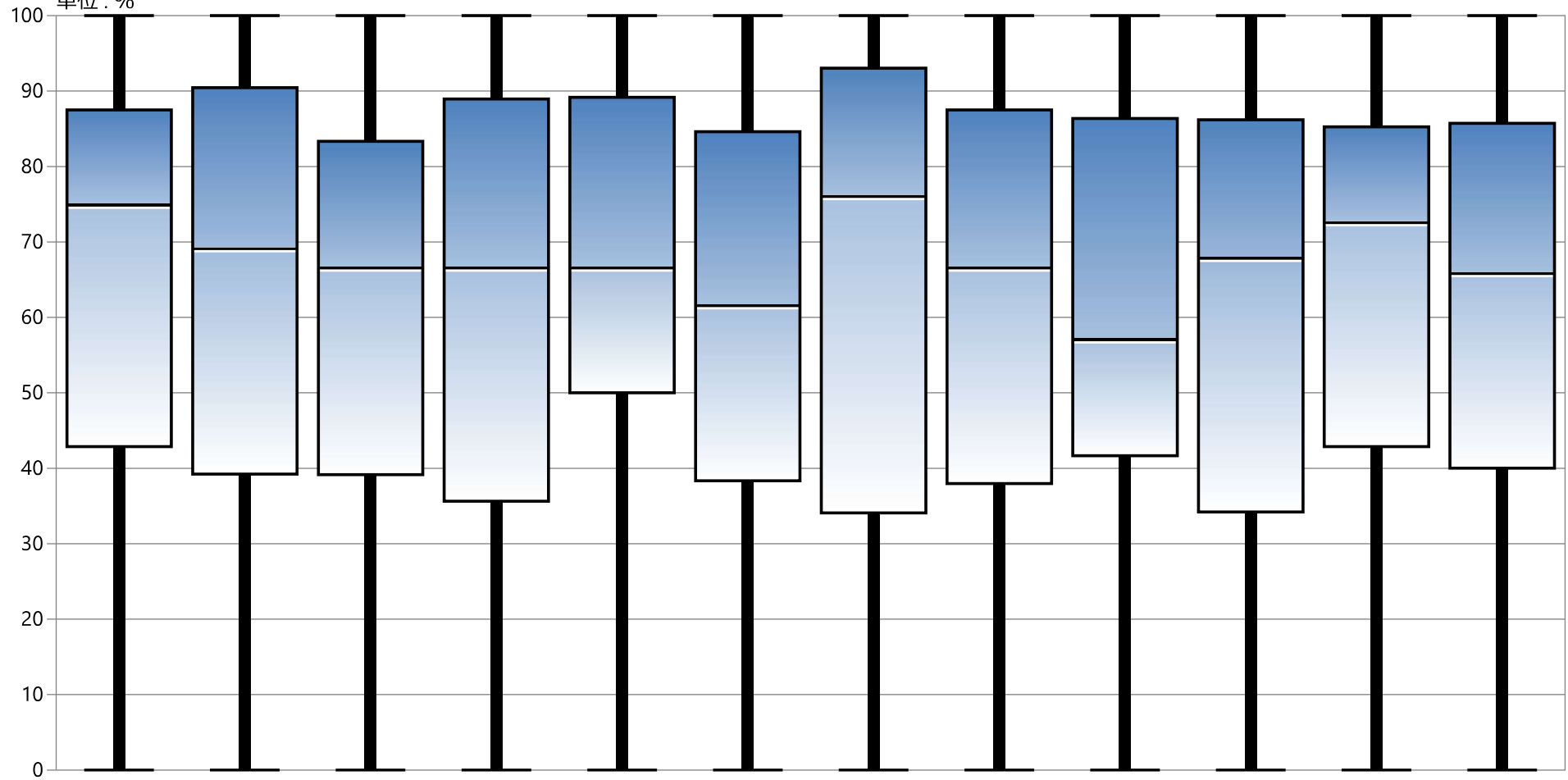
指標19A分母：入院中に誤嚥性肺炎の診断のついた退院患者数  
指標19A分子：分母のうち嚥下評価または嚥下訓練を実施した退院患者数  
単位：％



* 外れ値を除く	2023年 年間 通算	2024年 年間 通算
最大値*	100.00	100.00
75%値	85.13	82.27
中央値	66.37	66.01
25%値	42.31	42.33
最小値*	14.58	0.00

指標19A：誤嚥性肺炎に対する嚥下評価・訓練実施割合

指標19A分母：入院中に誤嚥性肺炎の診断のついた退院患者数  
指標19A分子：分母のうち嚥下評価または嚥下訓練を実施した退院患者数  
単位：%



\* 外れ値を除く

[illegible]

19B：誤嚥性肺炎患者に対する喉頭ファイバースコープあるいは嚥下造影検査の実施率

指標19B(厚)分母：誤嚥性肺炎患者数（DPC情報）  
指標19B(厚)分子：分母のうち「D299喉頭ファイバースコープ」または「E0037造影剤注入手技 嚥下造影」検査が行われた患者数  
指標19B(厚)：誤嚥性肺炎患者に対する喉頭ファイバースコープあるいは嚥下造影検査の実施率

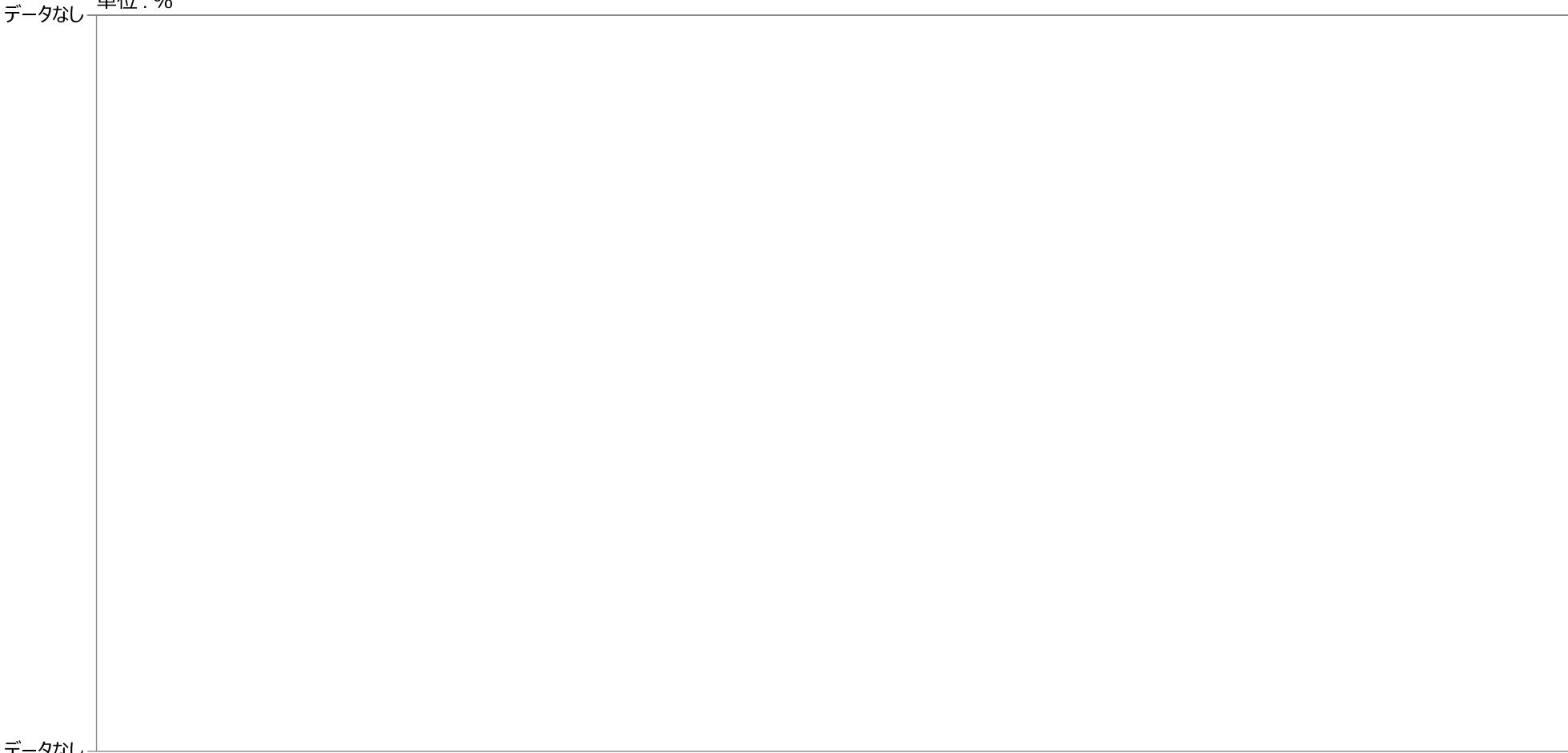
	指標19B(厚)分母		指標19B(厚)分子		指標19B(厚)	
	人	人	人	人	%	%
	2023年 年間 合計値	2024年 年間 合計値	2023年 年間 合計値	2024年 年間 合計値	2023年 年間 通算	2024年 年間 通算
勤医協中央病院	—	—	—	—	—	—
勤医協札幌病院	—	—	—	—	—	—
苫小牧病院	—	—	—	—	—	—
一条通病院	—	—	—	—	—	—
函館稜北病院	—	—	—	—	—	—
釧路協立病院	—	—	—	—	—	—
健生病院	—	—	—	—	—	—
あおり協立病院	—	—	—	—	—	—
川久保病院	—	—	—	—	—	—
坂総合病院	—	—	—	—	—	—
長町病院	—	—	—	—	—	—
泉病院	—	—	—	—	—	—
中通総合病院	—	—	—	—	—	—
本間病院	—	—	—	—	—	—
鶴岡協立病院	—	—	—	—	—	—
鶴岡協立リハ"リハビリ"病院	—	—	—	—	—	—
至誠堂総合病院	NA	NA	NA	NA	NA	NA
医療生協わたり病院	—	—	—	—	—	—
前橋協立病院	—	—	—	—	—	—
利根中央病院	—	—	—	—	—	—
北毛病院	NA	NA	NA	NA	NA	NA
埼玉協同病院	—	—	—	—	—	—
埼玉西協同病院	—	—	—	—	—	—
熊谷生協病院	—	—	—	—	—	—
秩父生協病院	NA	NA	NA	NA	NA	NA
ふれあい生協病院	NA	NA	NA	NA	NA	NA
千葉健生病院	NA	NA	NA	NA	NA	NA
船橋二和病院	—	—	—	—	—	—
柳原病院	NA	NA	NA	NA	NA	NA
みさと健和病院	—	—	—	—	—	—
小豆沢病院	—	—	—	—	—	—
東京健生病院	NA	NA	NA	NA	NA	NA
大泉生協病院	NA	NA	NA	NA	NA	NA
大田病院	—	—	—	—	—	—
中野共立病院	NA	NA	NA	NA	NA	NA
立川相互病院	—	—	—	—	—	—
王子生協病院	—	—	—	—	—	—
川崎協同病院	—	—	—	—	—	—
汐田総合病院	—	—	—	—	—	—
下越病院	—	—	—	—	—	—
富山協立病院	NA	NA	NA	NA	NA	NA
城北病院	—	—	—	—	—	—
甲府共立病院	—	—	—	—	—	—
巨摩共立病院	—	—	—	—	—	—
石和共立病院	NA	NA	NA	NA	NA	NA
長野中央病院	—	—	—	—	—	—
健和会病院	—	—	—	—	—	—
諏訪共立病院	—	—	—	—	—	—
松本協立病院	—	—	—	—	—	—
塩尻協立病院	NA	NA	NA	NA	NA	NA
上伊那生協病院	NA	NA	NA	NA	NA	NA
みどり病院	—	—	—	—	—	—
三島共立病院	NA	NA	NA	NA	NA	NA
協立総合病院	—	—	—	—	—	—
北病院	—	—	—	—	—	—
名南病院	NA	NA	NA	NA	NA	NA
名南ふれあい病院	—	—	—	—	—	—
津生協病院	NA	NA	NA	NA	NA	NA
京都民医連あすかい病院	NA	NA	NA	NA	NA	NA
京都民医連中央病院	—	—	—	—	—	—
京都協立病院	NA	NA	NA	NA	NA	NA
西淀病院	—	—	—	—	—	—
耳原総合病院	—	—	—	—	—	—
東大阪生協病院	NA	NA	NA	NA	NA	NA
コーおおさか病院	NA	NA	NA	NA	NA	NA
東神戸病院	—	—	—	—	—	—
尼崎医療生協病院	—	—	—	—	—	—
おかたに病院	—	—	—	—	—	—
土庫病院	NA	NA	NA	NA	NA	NA
和歌山生協病院	—	—	—	—	—	—
鳥取生協病院	—	—	—	—	—	—
総合病院松江生協病院	—	—	—	—	—	—
出雲市民病院	NA	NA	NA	NA	NA	NA
水島協同病院	—	NA	—	NA	—	NA
玉島協同病院	—	—	—	—	—	—
総合病院岡山協立病院	—	—	—	—	—	—
福島生協病院	—	—	—	—	—	—
広島共立病院	—	—	—	—	—	—
宇都協立病院	—	—	—	—	—	—
徳島健生病院	—	—	—	—	—	—
高松平和病院	NA	NA	NA	NA	NA	NA
愛媛生協病院	—	—	—	—	—	—
高知生協病院	NA	NA	NA	NA	NA	NA
健和会大手町病院	—	—	—	—	—	—
千鳥橋病院	—	—	—	—	—	—
米の山病院	—	—	—	—	—	—
みさき病院	—	—	—	—	—	—
上戸町病院	—	—	—	—	—	—
くわみず病院	—	—	—	—	—	—
大分健生病院	NA	NA	NA	NA	NA	NA
宮崎生協病院	—	—	—	—	—	—
鹿児島生協病院	—	—	—	—	—	—
国分生協病院	—	—	—	—	—	—
沖縄協同病院	—	—	—	—	—	—
中部協同病院	—	—	—	—	—	—
とよみ生協病院	NA	NA	NA	NA	NA	NA
最大値(外れ値を除く)	なし	なし	なし	なし	なし	なし
75%値	なし	なし	なし	なし	なし	なし
中央値	なし	なし	なし	なし	なし	なし
25%値	なし	なし	なし	なし	なし	なし
最小値(外れ値を除く)	なし	なし	なし	なし	なし	なし

# 指標19B(厚)：誤嚥性肺炎患者に対する喉頭ファイバースコープあるいは嚥下造影検査の実施率



# 指標19B(厚)：誤嚥性肺炎患者に対する喉頭ファイバースコープあるいは嚥下造影検査の実施率

指標19B(厚)分母：誤嚥性肺炎患者数（DPC情報）  
指標19B(厚)分子：分母のうち「D299喉頭ファイバースコープ」または「E0037造影剤注入手技 嚥下造影」検査が行われた患者数  
単位：％



* 外れ値を除く	2023年 年間 通算	2024年 年間 通算
最大値*	データなし	データなし
75%値	データなし	データなし
中央値	データなし	データなし
25%値	データなし	データなし
最小値*	データなし	データなし



指標19B(厚)：誤嚥性肺炎患者に対する喉頭ファイバースコープあるいは嚥下造影検査の実施率

指標19B(厚)分母：誤嚥性肺炎患者数（DPC情報）

指標19B(厚)分子：分母のうち「D299喉頭ファイバースコープ」または「E0037造影剤注入手技 嚥下造影」検査が行われた患者数

單位：%

データなし

データなし

\* 外れ値を除く

[illegible]